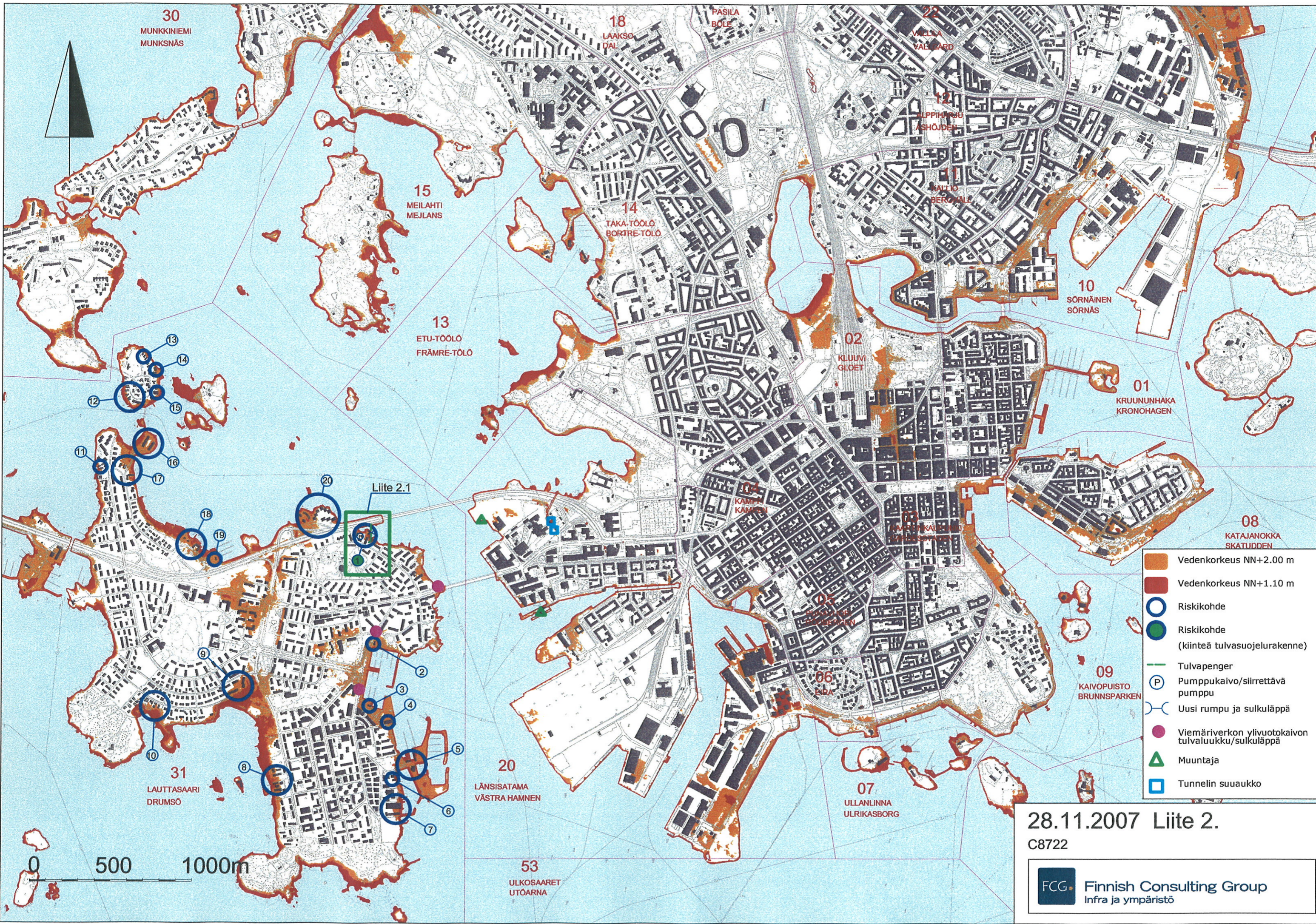


- Vedenkorkeus NN+2.00 m
- Vedenkorkeus NN+1.10 m
- Riskikohde
- Riskikohde
(kiinteä tulvasuojelurakenne)
- Muuntaja
- Tunnelin suuaukko

28.11.2007 Liite 1.
C8722



30
MUNKKINIEMI
MUNKSNÄS

18
LAAKSO
DAL

22
VALLILA
VALLEBÄRD

15
MEILAHTI
MEJLANS

14
TAKA-TÖÖLÖ
BORGRE-TÖLÖ

12
KALLIO
BERGHALLE

10
SÖRNÄINEN
SÖRNÄS

13
ETU-TÖÖLÖ
FRÄMRE-TÖLÖ

02
KLUUVI
GLOET

01
KRUUNUHAKA
KRONOHAGEN

Liite 2.1

08
KATAJANOKKA
SKATUDDEN

- Vedenkorkeus NN+2.00 m
- Vedenkorkeus NN+1.10 m
- Riskikohde
- Riskikohde (kiinteä tulvasuojelurakenne)
- Tulvapenger
- P Pumpputaivon/siirrettävä pumpputaivo
- Uusi rumpu ja sulkuläppä
- Viemäriverkon ylivuotokäivon tulvaluukku/sulkuläppä
- Muuntaja
- Tunnelin suuaukko

31
LAUTTASAARI
DRUMSÖ

20
LÄNSISATAMA
VÄSTRA HAMNEN

07
ULLANLINNA
ULRIKASBORG

09
KAIVOPUISTO
BRUNNSPARKEN

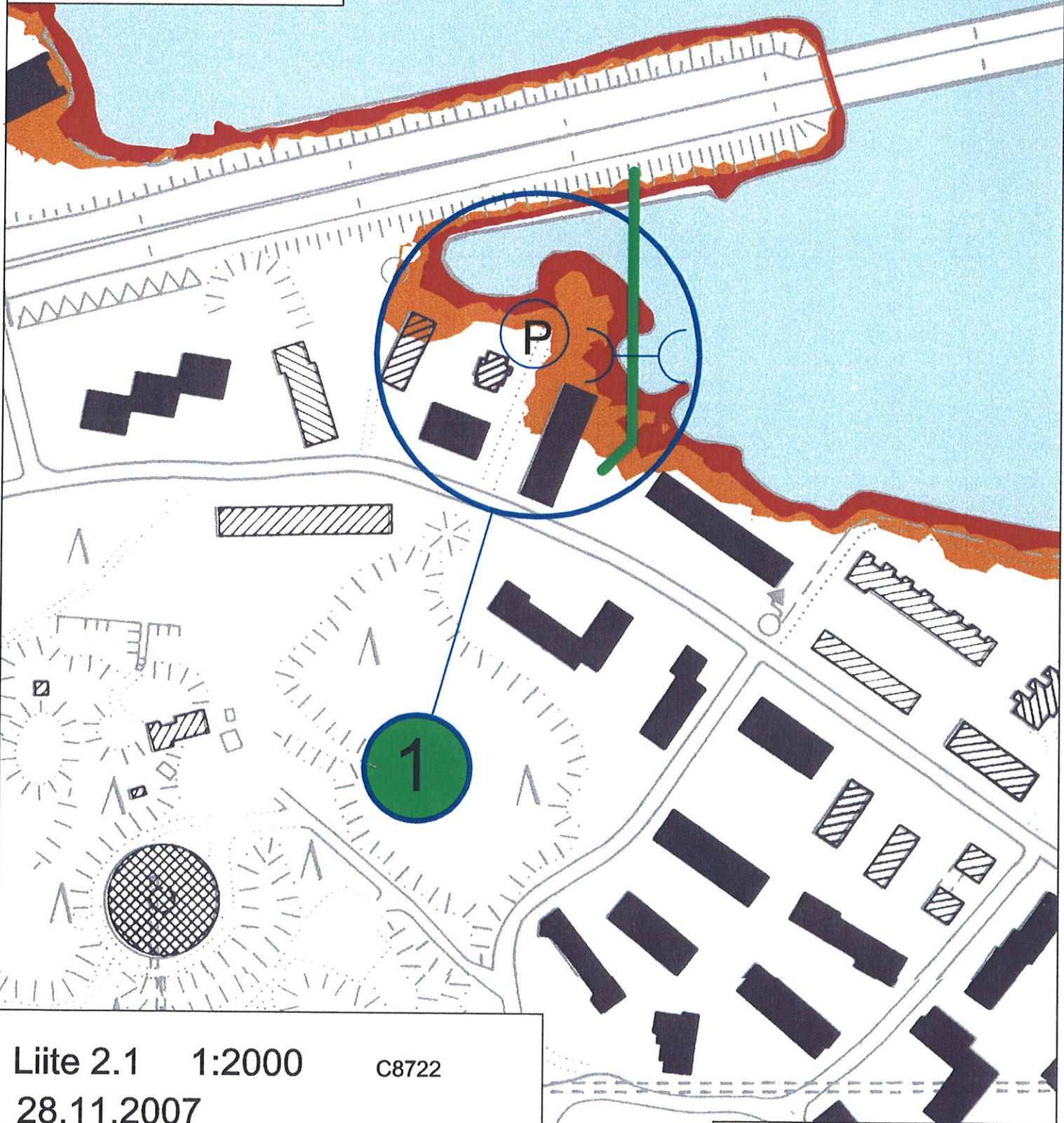
53
ULKOSAARET
UTÖARNA

28.11.2007 Liite 2.

C8722

0 500 1000m

-  Vedenkorkeus NN+2.00 m
-  Vedenkorkeus NN+1.10 m
-  Riskikohde
(kiinteä tulvasuojelurakenne)
-  Tulvapenger (l=120 m)
-  Pumpputkaivo/siirrettävä
pumppu
-  Uusi rumpu ja sulkuhäppä



Liite 2.1 1:2000

C8722

28.11.2007



Liite 3.1

- Vedenkorkeus NN+2.00 m
- Vedenkorkeus NN+1.10 m
- Riskikohde
- Riskikohde (kiinteä tulvasuojelurakenne)
- Tulvapenger
- Viemäriverkon ylivuotokäivon tulvaluukku/sulkuläppä (HKV)
- Uusi sulkuläppä kaivossa
- Muuntaja
- Tunnelin suuaukko

Espoo
Helsinki

Espoo
Helsinki


0 500 1000m

28.11.2007 Liite 3.
C8722


 Vedenkorkeus NN+2.00 m


 Vedenkorkeus NN+1.10 m

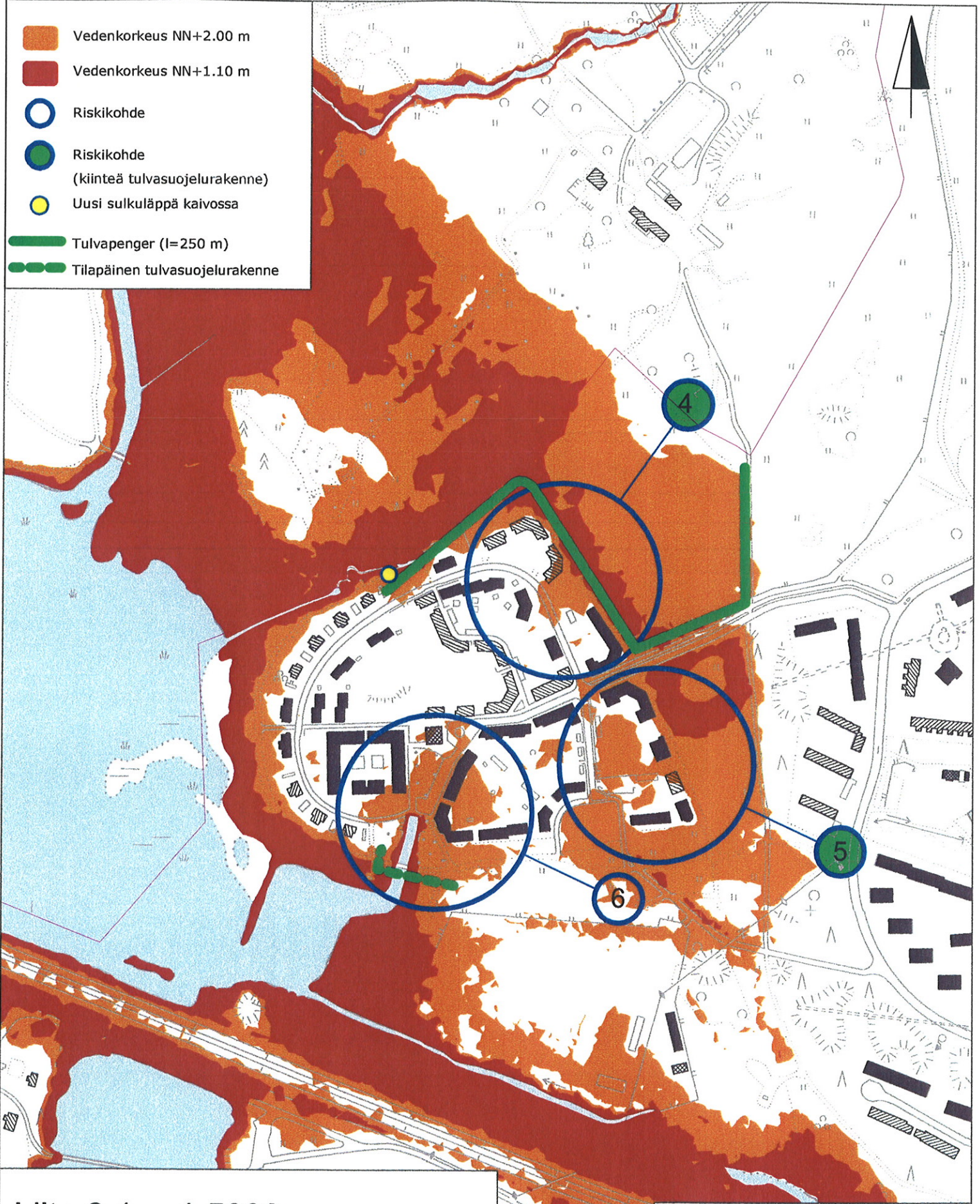
 Riskikohde

 Riskikohde
(kiinteää tulvasuojelurakenne)

 Uusi sulkuläppä kaivossa

 Tulvapenger (l=250 m)

 Tilapäinen tulvasuojelurakenne



Liite 3.1 1:5000

C8722

28.11.2007

30 Munkkiniemi

Riskikohteet 4, 5

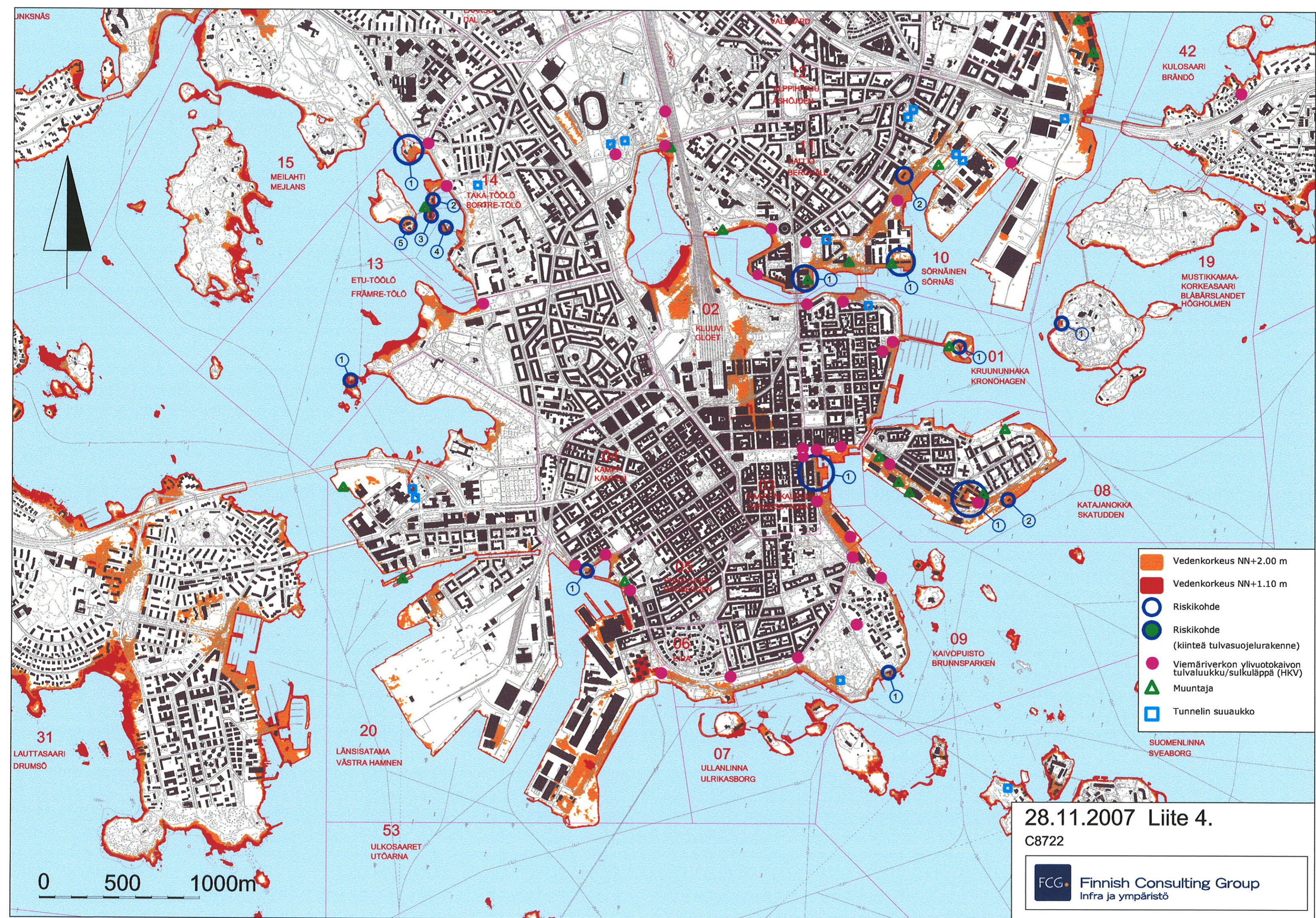
- Mesenaatintie 1, 3
- Mesenaatinkuja 2

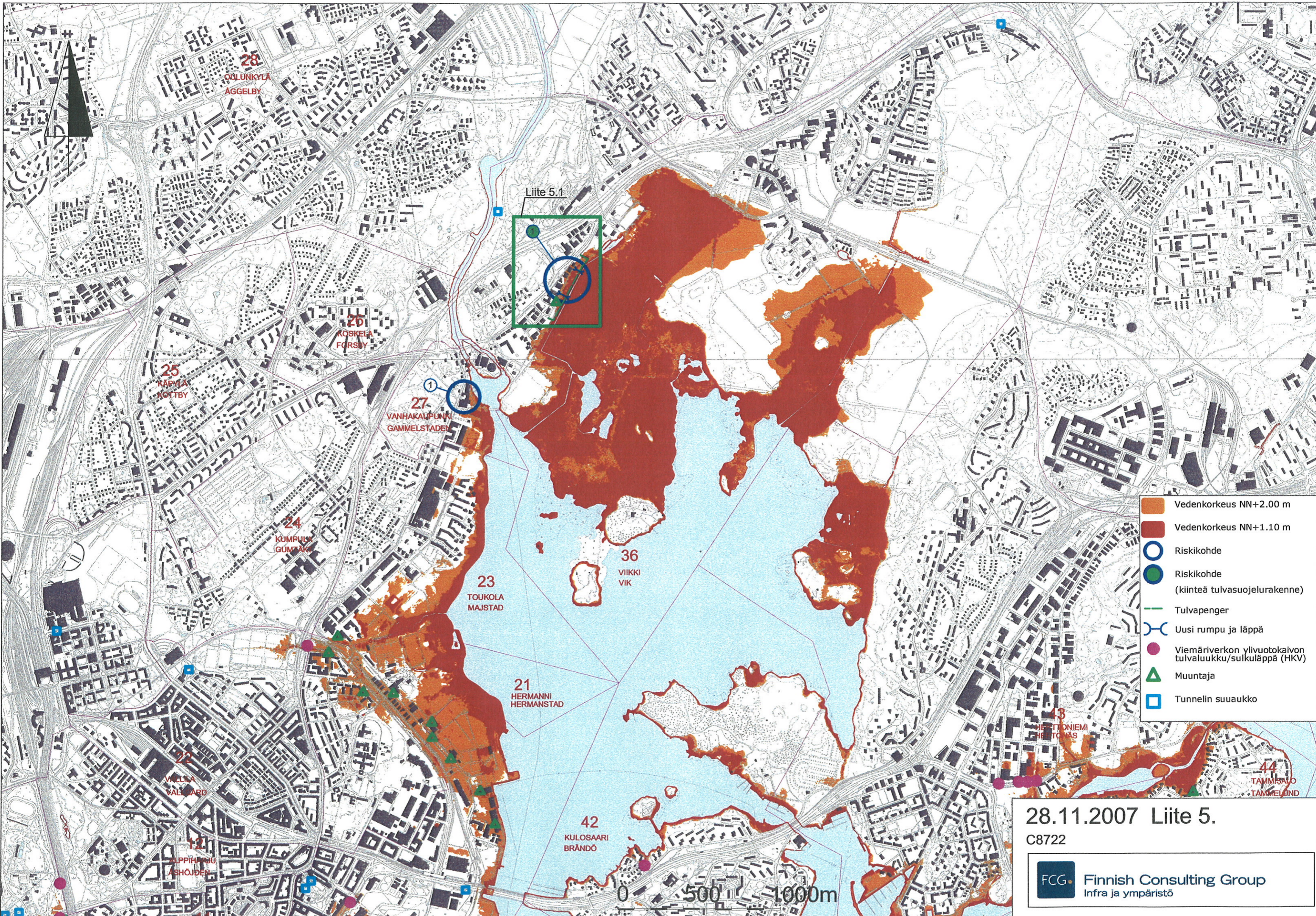
Riskikohde 6

- Muusantori 4, 5

FCG

Finnish Consulting Group
Infra ja ympäristö



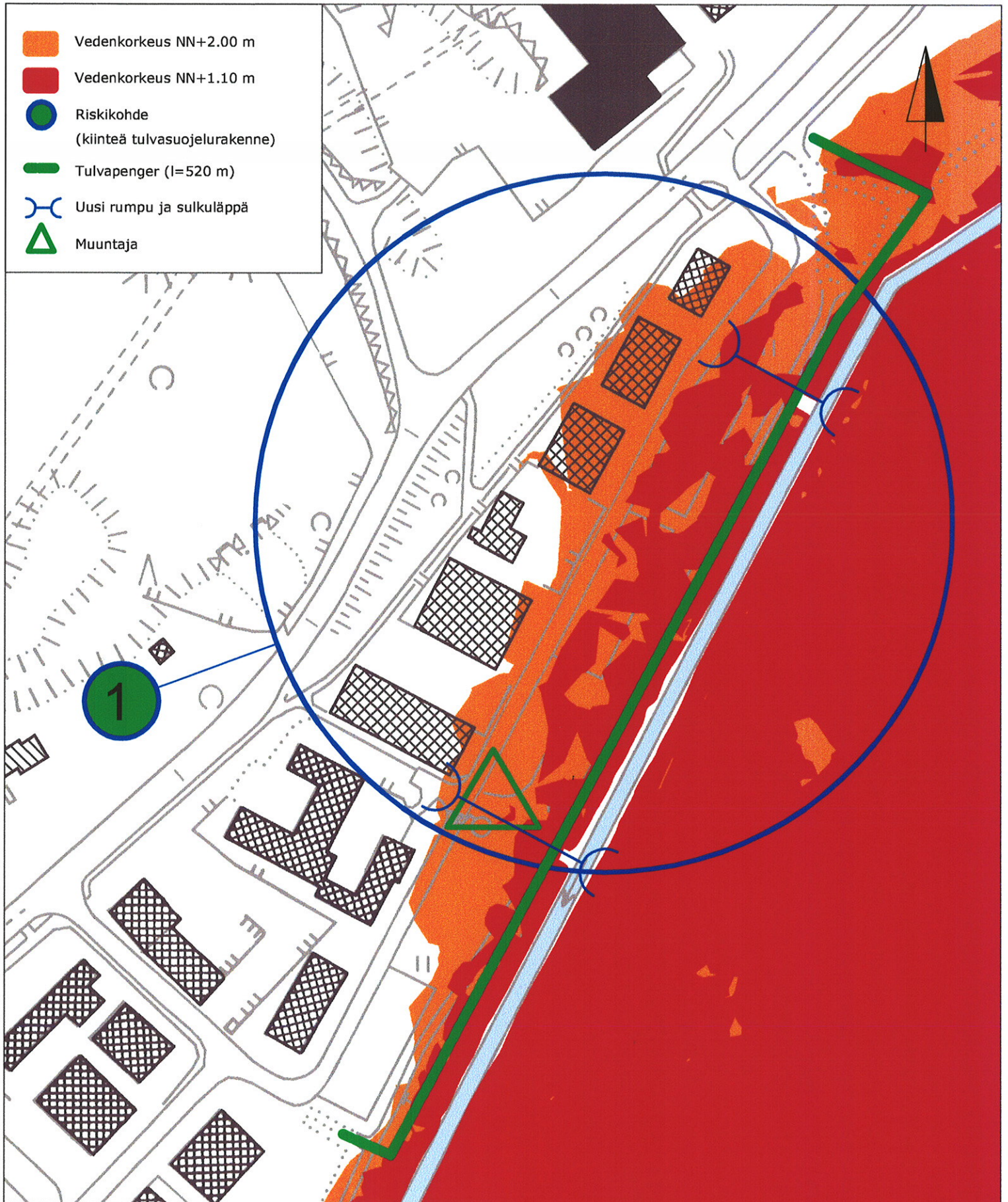


Liite 5.1

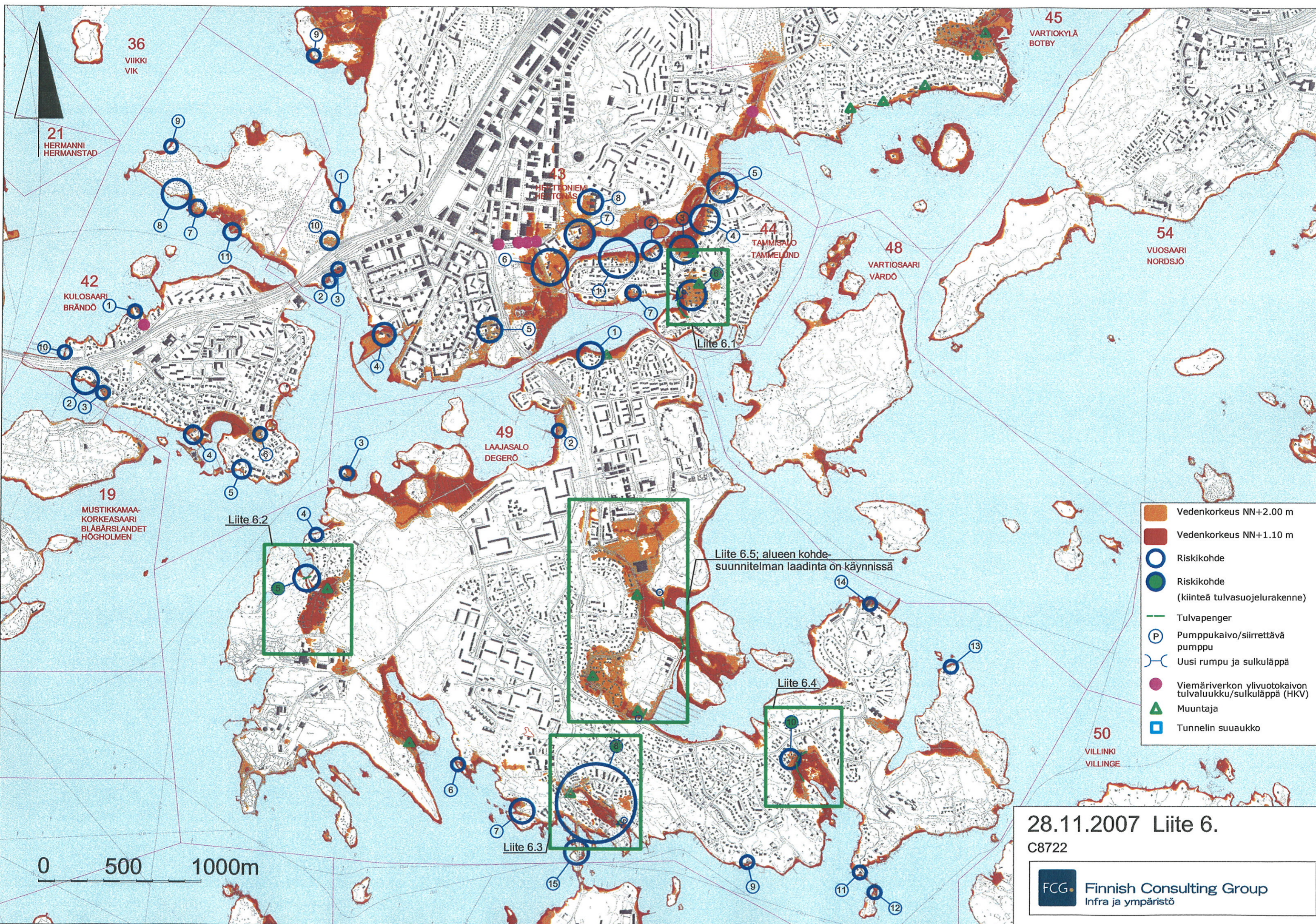
- Vedenkorkeus NN+2.00 m
- Vedenkorkeus NN+1.10 m
- Riskikohte
- Riskikohte (kiinteä tulvasuojelurakenne)
- Tulvapenger
- Uusi rumpu ja läppä
- Viemäriverkon ylivuotokaivon tulvaluukku/sulkuläppä (HKV)
- Muuntaja
- Tunnelin suuaukko

28.11.2007 Liite 5.
C8722

-  Vedenkorkeus NN+2.00 m
-  Vedenkorkeus NN+1.10 m
-  Riskikohde
(kiinteä tulvasuojelurakenne)
-  Tulvapenger (l=520 m)
-  Uusi rumpu ja sulkuläppä
-  Muuntaja



Liite 5.1 1:2000 C8722
28.11.2007



36
VIIKKI
VIK

45
VARTIOKYLÄ
BOTBY

21
HERMANNI
HERMANSTAD

43
HEITTONIEMI
HEITTONAS

44
TAMMISALO
TAMMELUND

42
KULOASAARI
BRÄNDÖ

48
VARTIOSAARI
VARDÖ

54
VUOSAARI
NORDSJÖ

49
LAAJASALO
DEGERÖ

19
MUSTIKKAMAA-
KORKEASAARI
BLÅBÄRSLANDET
HÖGHOLMEN

50
VILLINKI
VILLINGE

Liite 6.2

Liite 6.5; alueen kohde-
suunnitelman laadinta on käynnissä

Liite 6.4

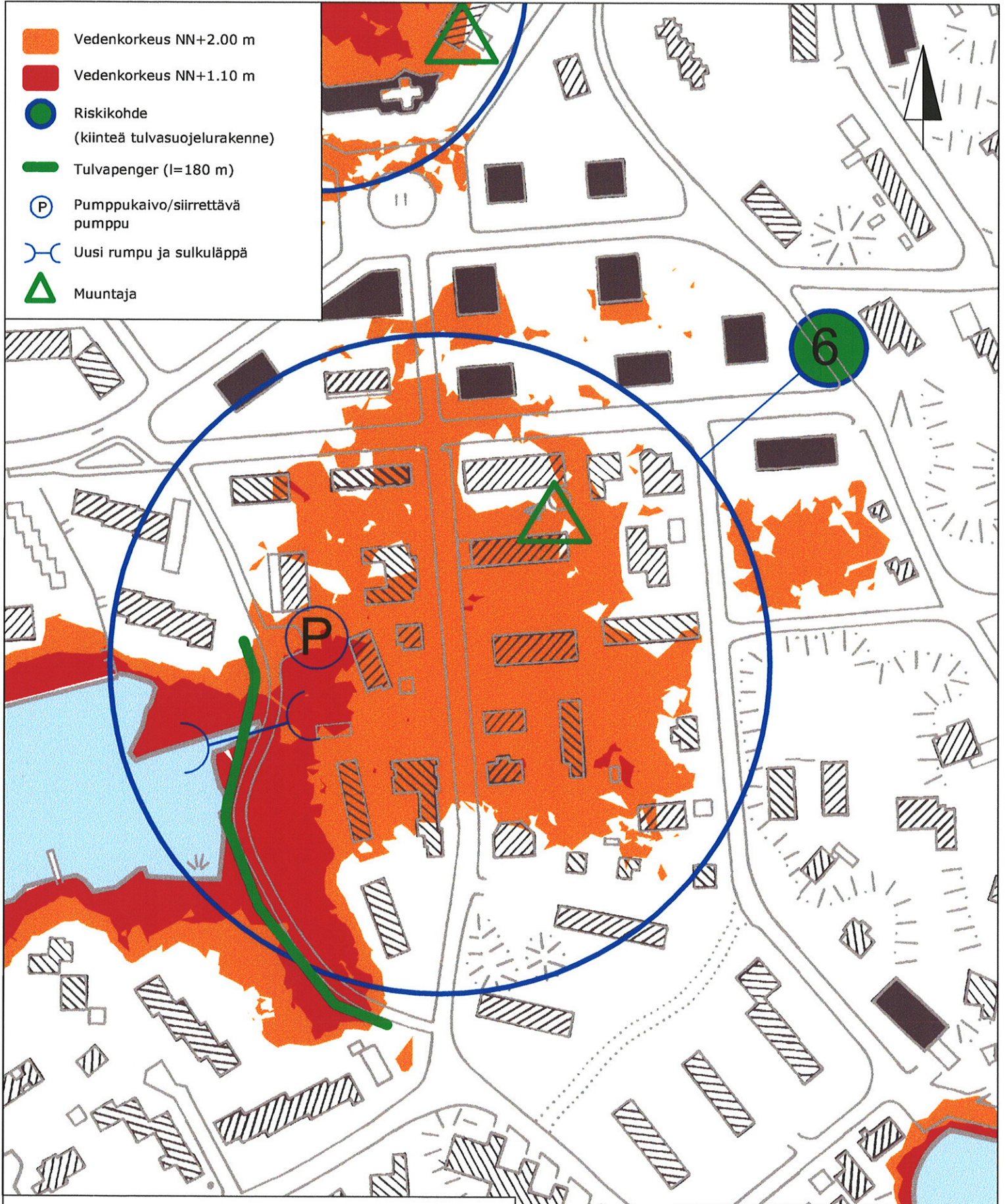
Liite 6.3

- Vedenkorkeus NN+2.00 m
- Vedenkorkeus NN+1.10 m
- Riskikohde
- Riskikohde
(kiinteä tulvasuojelurakenne)
- Tulvapenger
- P Pumpukaivo/siirrettävä pumppu
- Uusi rumpu ja sulkuläppä
- Viemäriverkon ylivuotokaivon tulvaluukku/sulkuläppä (HKV)
- Muuntaja
- Tunnelin suuaukko

0 500 1000m

28.11.2007 Liite 6.
C8722

-  Vedenkorkeus NN+2.00 m
-  Vedenkorkeus NN+1.10 m
-  Riskikohde
(kiinteä tulvasuojelurakenne)
-  Tulvapenger (I=180 m)
-  Pumpputkaivo/siirrettävä
pumppu
-  Uusi rumpu ja sulkuläppä
-  Muuntaja



Liite 6.1 1:2000






C8722

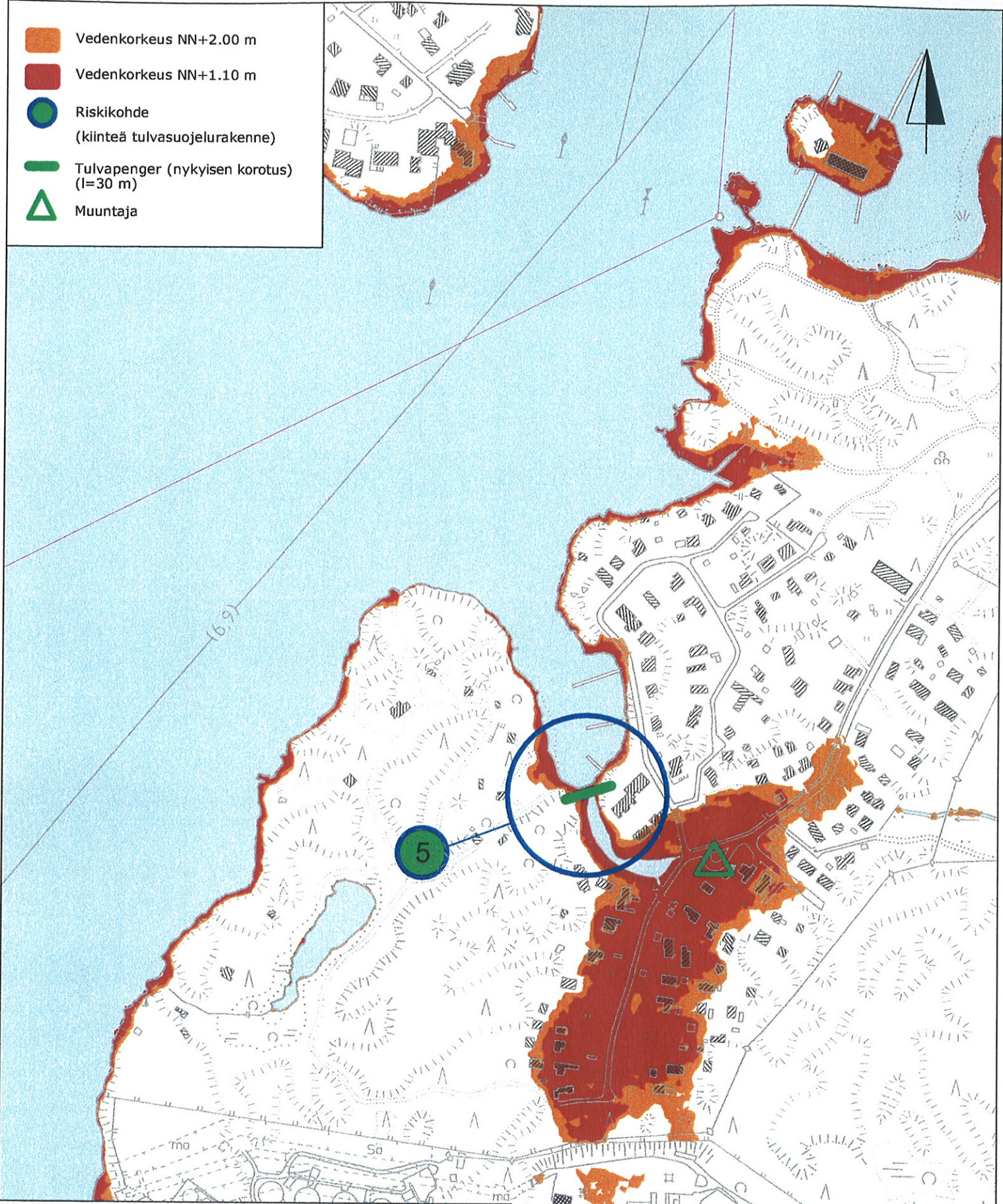
28.11.2007

44 Tammissalo

Riskikohde 6

- Pyörökiventie 12, 13, 14, 16a, 16b, 17
- Pyörökiventie 18, 19a, 19b, 20, 21, 22
- Pyörökiventie 23, 25, 27
- Leppisaarenkuja 1, 3
- Rajaveräjantie 8, 10, 12

-  Vedenkorkeus NN+2.00 m
-  Vedenkorkeus NN+1.10 m
-  Riskikohde
(kiinteä tulvasuojelurakenne)
-  Tulvapenger (nykyisen korotus)
(l=30 m)
-  Muuntaja



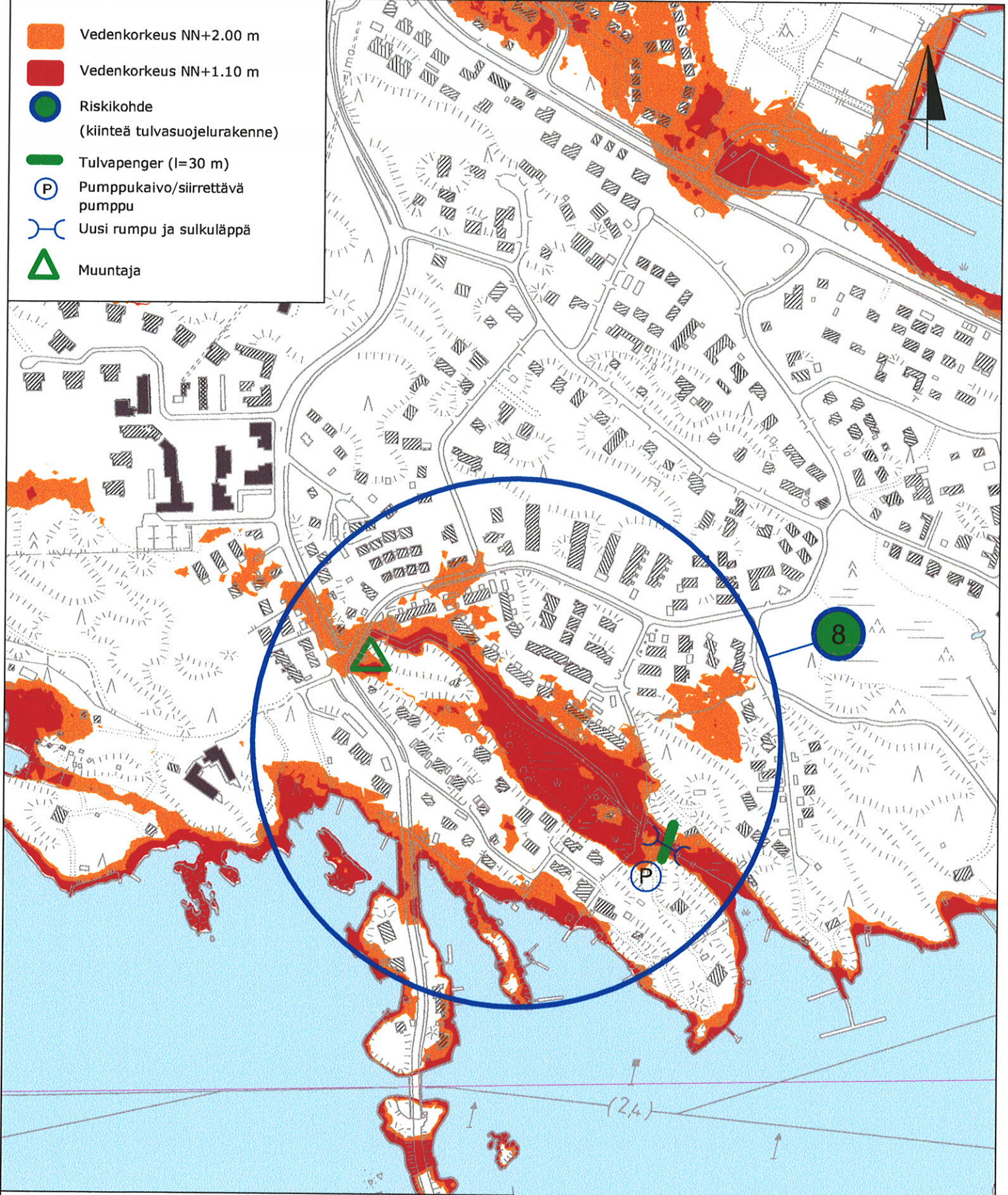
Liite 6.2 1:5000
28.11.2007

C8722

49 Laajasalo
Riskikohde 5

- Päätie 15-44
- Kaitalahdentie 4
- Hopeakaivoksentie 3, 5

-  Vedenkorkeus NN+2.00 m
-  Vedenkorkeus NN+1.10 m
-  Riskikohde
(kiinteä tulvasuojelurakenne)
-  Tulvapenger (l=30 m)
-  Pumppukaivo/siirrettävä
pumppu
-  Uusi rumpu ja sulkuläppä
-  Muuntaja



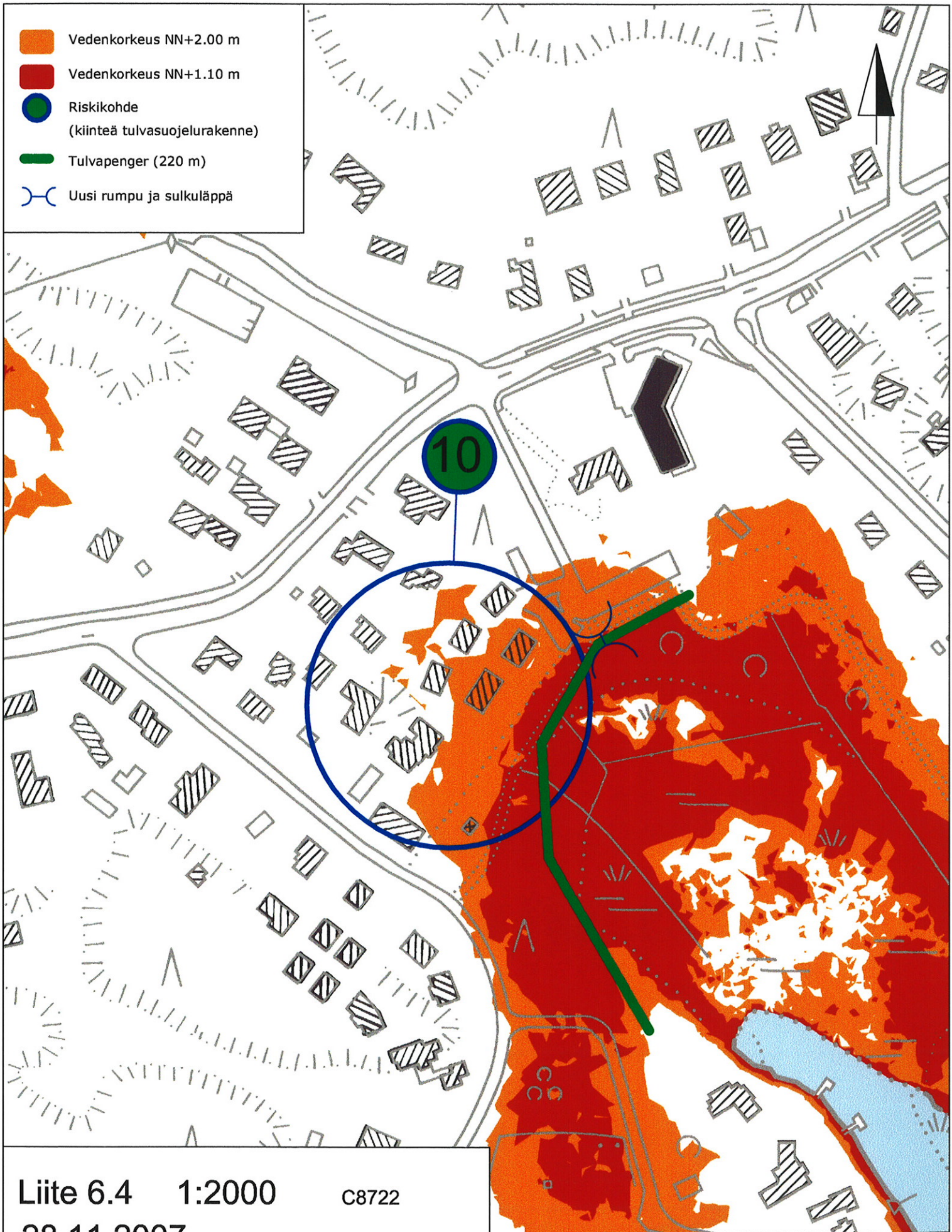
Liite 6.3 1:5000
28.11.2007

C8722

49 Laajasalo
Riskikohde 8

- Laajasalontie 80A, 80B
- Hevossalmentie 5
- Kallioniementie 5

-  Vedenkorkeus NN+2.00 m
-  Vedenkorkeus NN+1.10 m
-  Riskikohde
(kiinteä tulvasuojelurakenne)
-  Tulvapenger (220 m)
-  Uusi rumpu ja sulkuläppä



Liite 6.4 1:2000

C8722






28.11.2007

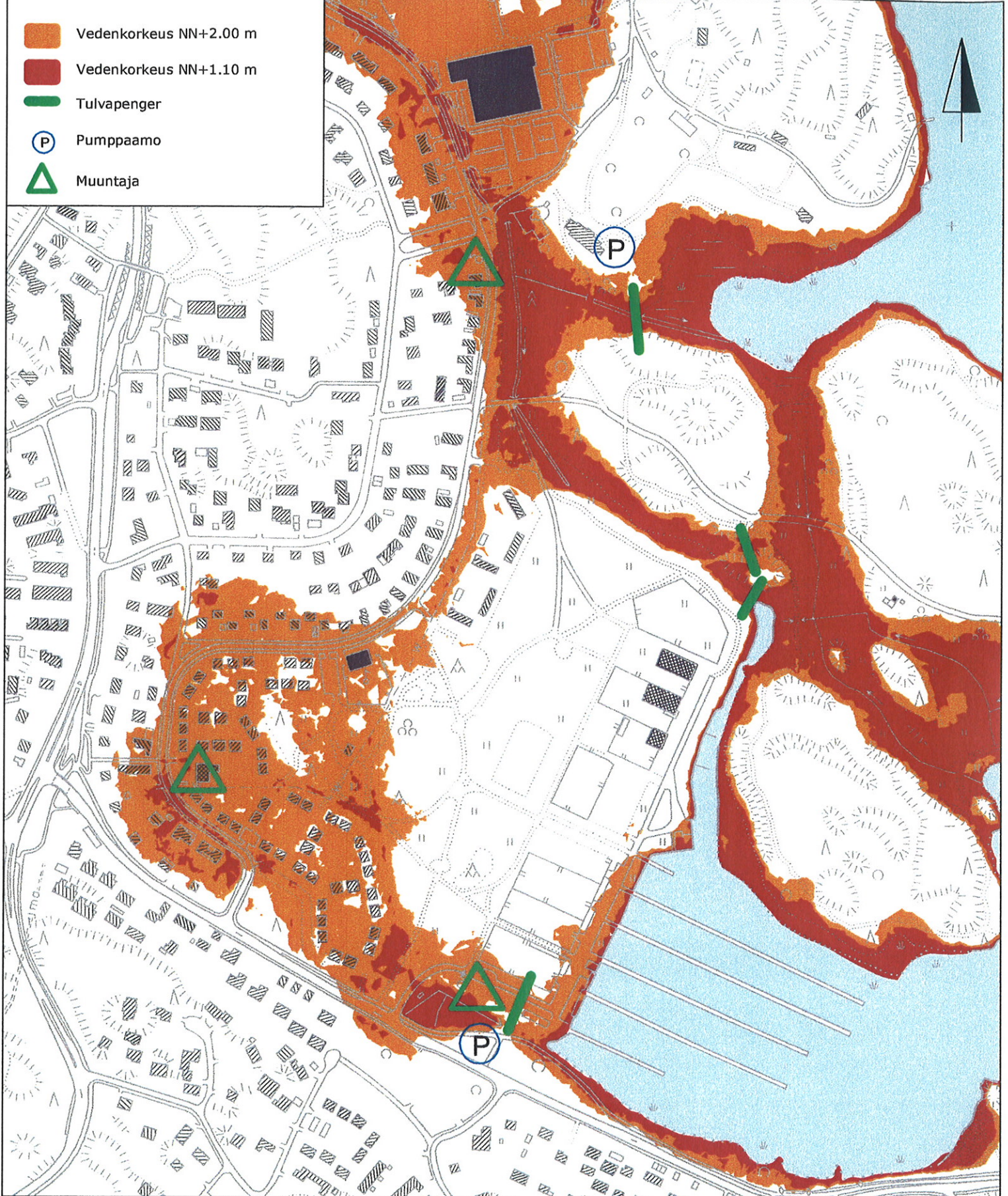
FCG

Finnish Consulting Group
Infra ja ympäristö

49 Laajasalo
Riskikohde 10

- Mesaanipolku 3

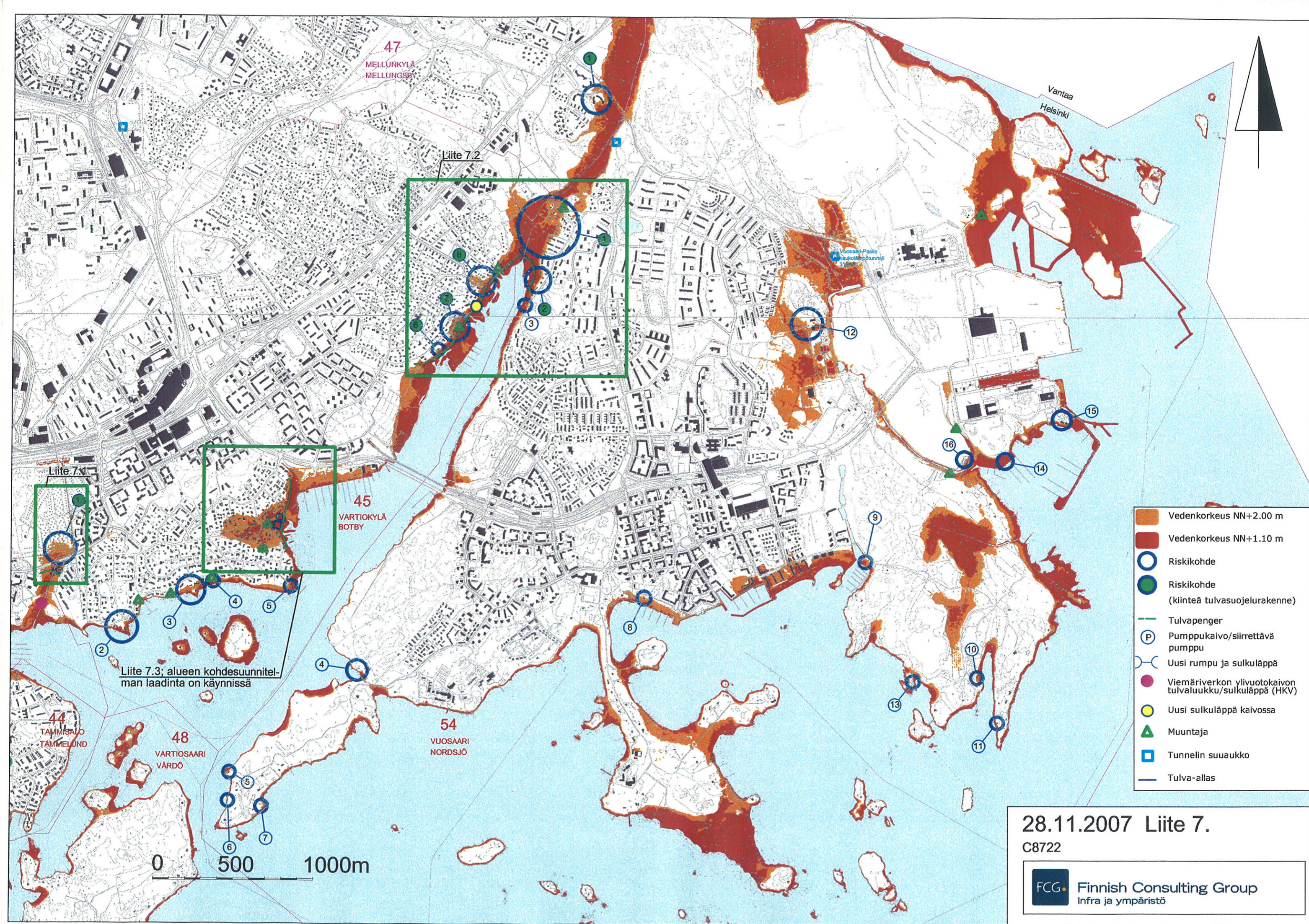
-  Vedenkorkeus NN+2.00 m
-  Vedenkorkeus NN+1.10 m
-  Tulvapenger
-  Pumppaamo
-  Muuntaja



Liite 6.5 1:5000 C8722
28.11.2007

 Finnish Consulting Group
Infra ja ympäristö

49 Laajasalo
Sarvastonkaari:
Alueen kohdesuunnitelman
laadinta on käynnissä



47
MELLUNKYLÄ
MELLUNGSBY

Liite 7.2

Vantaa
Helsinki

Vuosaari-Pasila
Kaivokohde-öunne
37201

45
VARTIOKYLÄ
BOTBY

Liite 7.1

Liite 7.3; alueen kohdesuunnitelman laadinta on käynnissä

44
TAMMISALO
TAMMELUND

48
VARTIOSAARI
VARDÖ

54
VUOSAARI
NORDSJÖ

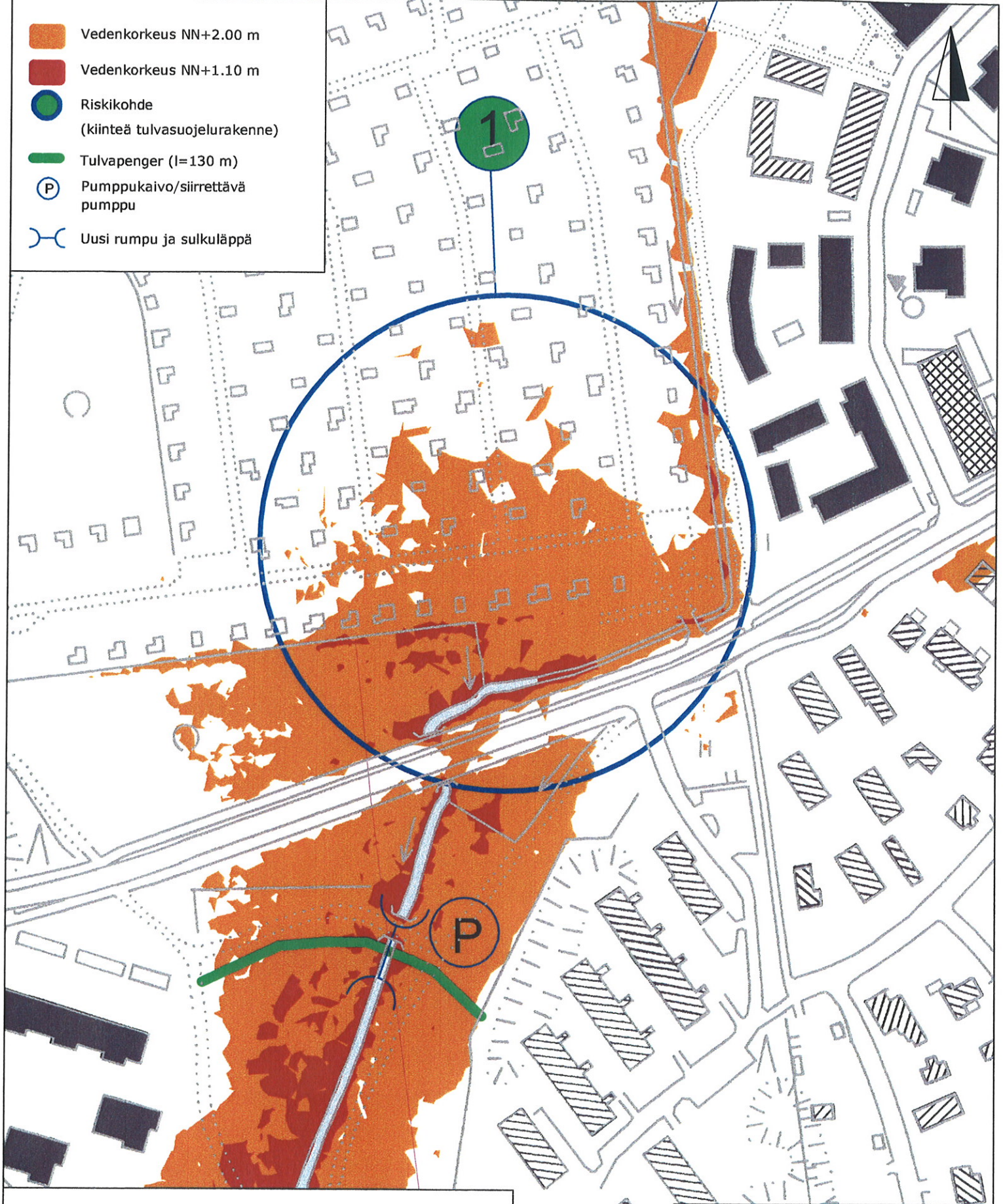
- Vedenkorkeus NN+2.00 m
- Vedenkorkeus NN+1.10 m
- Riskikohde
- Riskikohde (kiinteä tulvasuojelurakenne)
- Tulvapenger
- P Pumpputkaivo/siirrettävä pumppu
- X Uusi rumpu ja sulkuläppä
- Viemäriverkon ylivuotokaivon tulvaluukku/sulkuläppä (HKV)
- Uusi sulkuläppä kaivossa
- Muuntaja
- Tunnelin suuaukko
- Tulva-allas

0 500 1000m

28.11.2007 Liite 7.

C8722

-  Vedenkorkeus NN+2.00 m
-  Vedenkorkeus NN+1.10 m
-  Riskikohde
(kiinteää tulvasuojelurakenne)
-  Tulvapenger (l=130 m)
-  Pumppukaivo/siirrettävä pumppu
-  Uusi rumpu ja sulkuläppä



Liite 7.1 1:2000

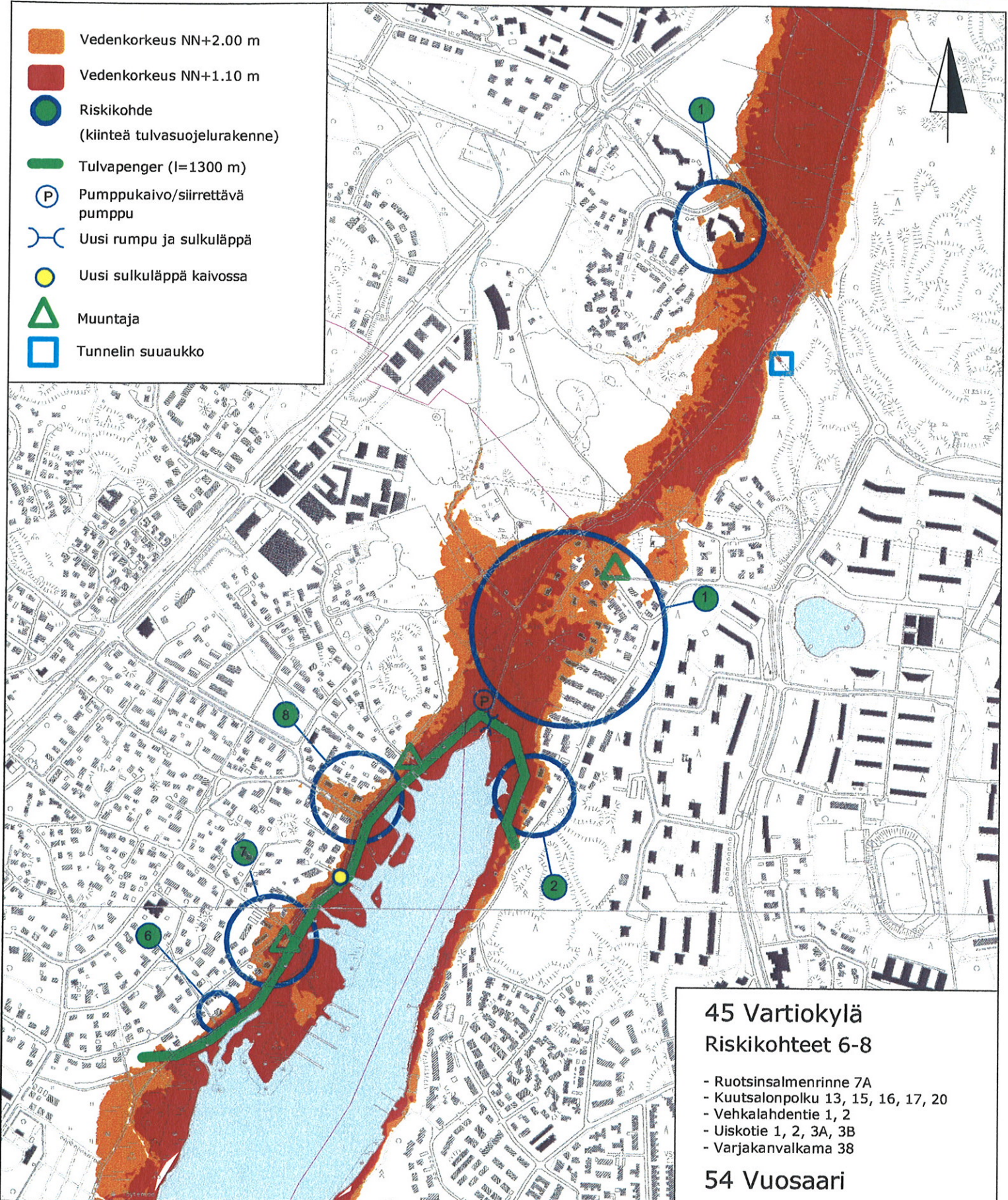
C8722

28.11.2007

45 Vartiokylä
Riskikohde 1

- Marjaniemen siirtolapuutarha

-  Vedenkorkeus NN+2.00 m
-  Vedenkorkeus NN+1.10 m
-  Riskikohde
(kiinteää tulvasuojelurakenne)
-  Tulvapenger (I=1300 m)
-  Pumppukaivo/siirrettävä pumppu
-  Uusi rumpu ja sulkuläppä
-  Uusi sulkuläppä kaivossa
-  Muuntaja
-  Tunnelin suuaukko



45 Vartiokylä Riskikohteet 6-8

- Ruotsinsalmenrinne 7A
- Kuutsalonpolku 13, 15, 16, 17, 20
- Vehkalahdentie 1, 2
- Uiskotie 1, 2, 3A, 3B
- Varjakanvalkama 38

54 Vuosaari Riskikohteet 1-2

- Melakuja 2, 3, 4, 5, 6, 7
- Melatie 4, 6, 12
- Rantakiventie 14, 18, 24
- Rantakivenpolku 2, 5, 7
- Rantakiventie 2C, 6, 8A

47 Mellunkylä Riskikohde 1

- Fallpakankuja 4

Liite 7.2 1:10 000 C8722
28.11.2007

-  Vedenkorkeus NN+2.00 m
-  Vedenkorkeus NN+1.10 m
-  Tulvapenger
-  Pumppamo
-  Uusi rumpu ja sulkuläppä
-  Muuntaja
-  Tulva-allas



45

VARTIOKYLÄ
BOTBY

Liite 7.3 1:5000 C8722
28.11.2007

 Finnish Consulting Group
Infra ja ympäristö

45 Vartiokylä
Marjaniemi:
Alueen kohdesuunnitelman
laadinta on käynnissä