




Esteettömyys rakennusvalvonnassa ja
asuntorakentamisessa, 12.9.2014

Esteettömyysratkaisut asuintaloissa

Kirsti Pesola, tekn.lis. (arkkitehti SAFA)
johtaja, Invalidiliiton Esteettömyyskeskus ESKE
puh (09) 613 191 tai 050 594 2553
kirsti.pesola@invalidiliitto.fi
www.invalidiliitto.fi | www.esteeton.fi






kyse on ihmisten
erilaisuudesta, erilaisten
ihmisten erilaisista tarpeista
ja niiden
huomioinnosta



esteettömyys
ei ole mielipide

on vain yksi esteettömyys
esteettömyys on sopimus



esteettömyys on kuin
ketju:
heikoin lenkki ratkaisee
koko reitin
esteettömyyden




esteettömyyden merkitys
korostuu iän karttuessa

kukaan meistä ei tiedä, mitä
huominen tuo tullessaan...




erilaisuus voi ajautua
törmäyskurssille
esteettömänkin ympäristön
kanssa, jolloin tarvitaan
yksilöllisiä ratkaisuja





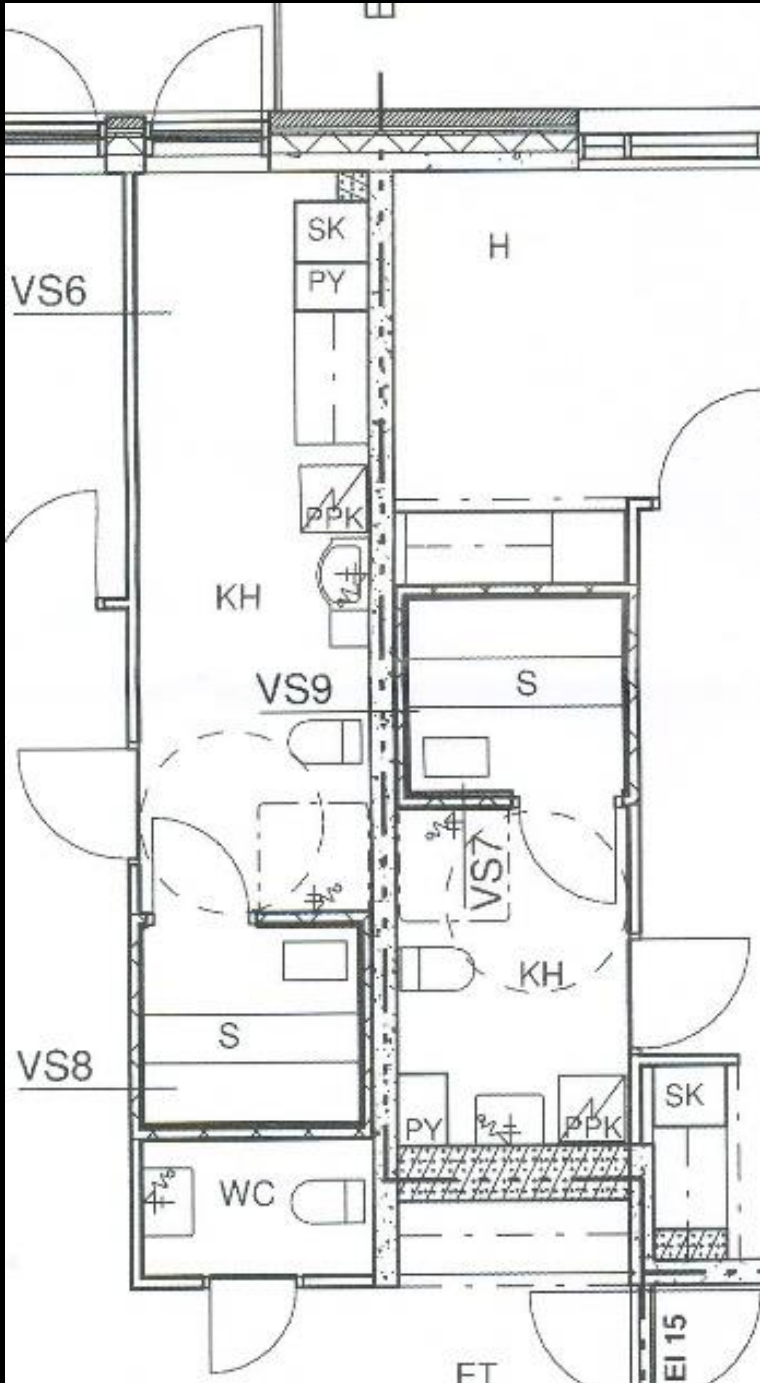
määräykset ja ohjeet ovat
yleensä vähimmäis- tai
enimmäisvaatimuksia

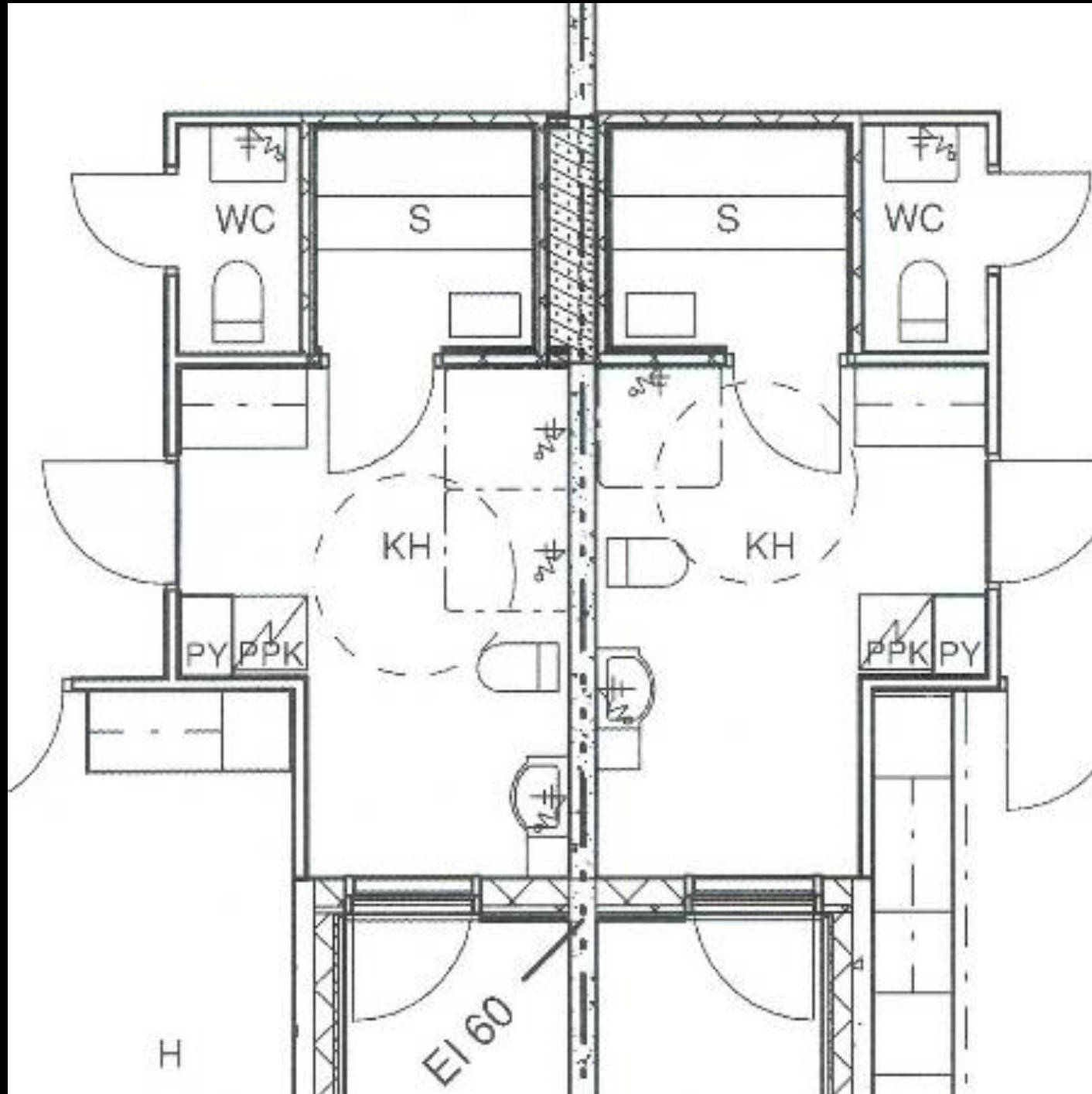
kukaan ei kiellä tekemästä
parempaa



tärkeitä ovat myös
yksityiskohdat

ei niin pientä yksityiskohtaa,
etteikö sen suunnittelulla olisi
merkitystä









Valokuva: Kirsti Pesola







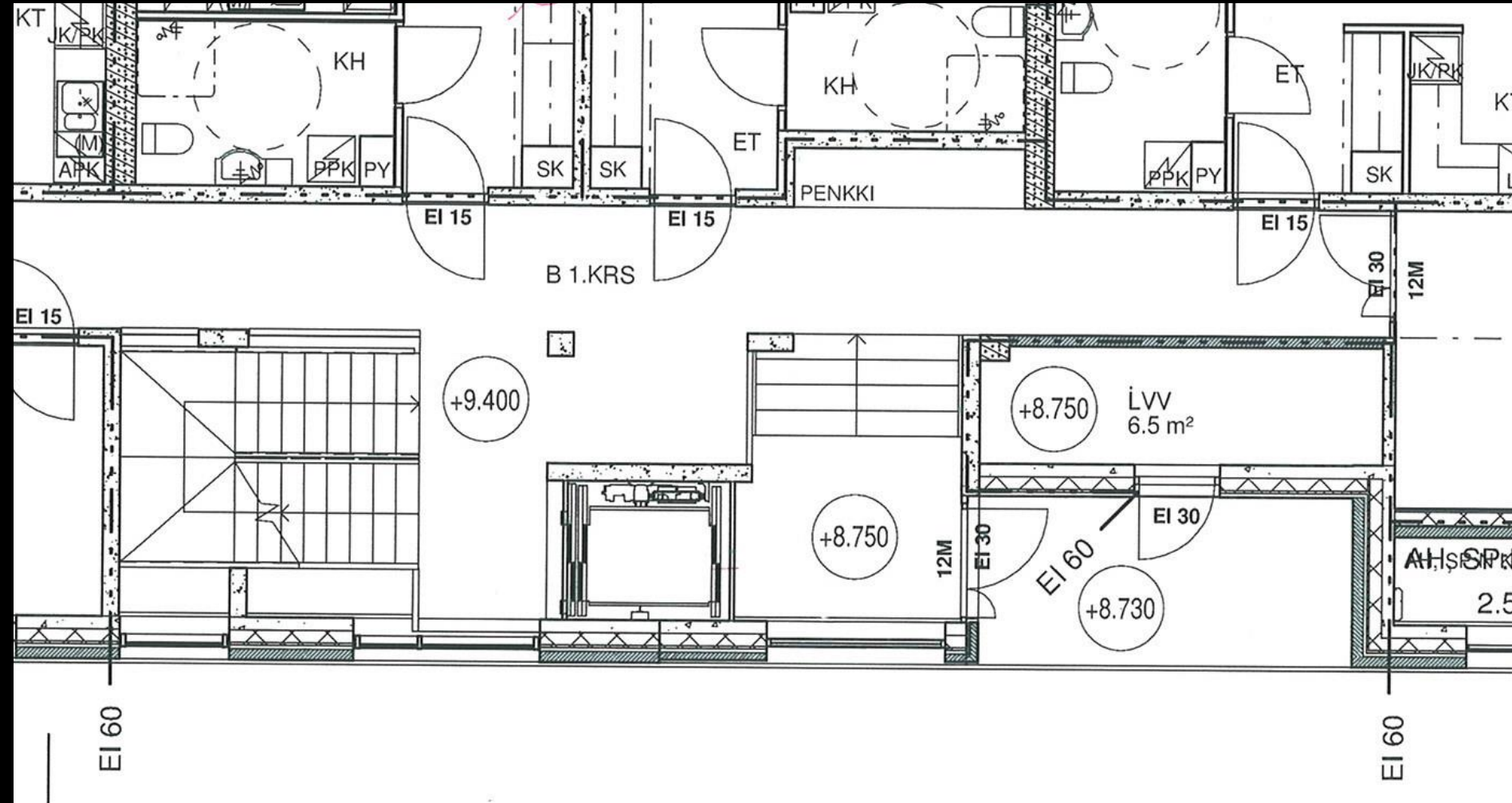
Valokuva: Toivo Enqvist



Invalidiliitto





















Invalidiliitto

Valokuva: Harri Leivo

ESKE



Invalidiliitto

Valokuva: Jukka Rasa

ESKE



57

SUOMEN ASUNTOMESSUT

LAMMI-KIVITALO MISTELI
6 h + k + kph + s 152 m²

NÄYTELLEASETTAJA
Lammi-Kivitalot Oy
RAKENNUTTAJA
Anne ja Jaakko Kairamo
PÄÄSUUNNITTELIJA
Lasse Lehtinen, Arkkitehtuuri Oy Lehtinen & Miettunen
SISUSTUS
Anne Kairamo
LVIS-SUUNNITTELU
Jorma Niemonen, Insinööritoimisto Raksystems Oy /
Pasi Lehmuksaan, EV Sähkö Oy
RUNKO: betonihaarkko
KATEMATERIAALI: teräsohutelevy
LÄMMITYSMUOTO: kaukolämpö, vesikiertoinen lattialämmitys,
varava taka
Päärakennuksen laskennallinen kustannusarvio: 330 350 €
Luku ei sisällä tontin hintaa eikä tonttikohdasten lvi-, tv- ja
biotoverkkoliittymien kustannuksia.



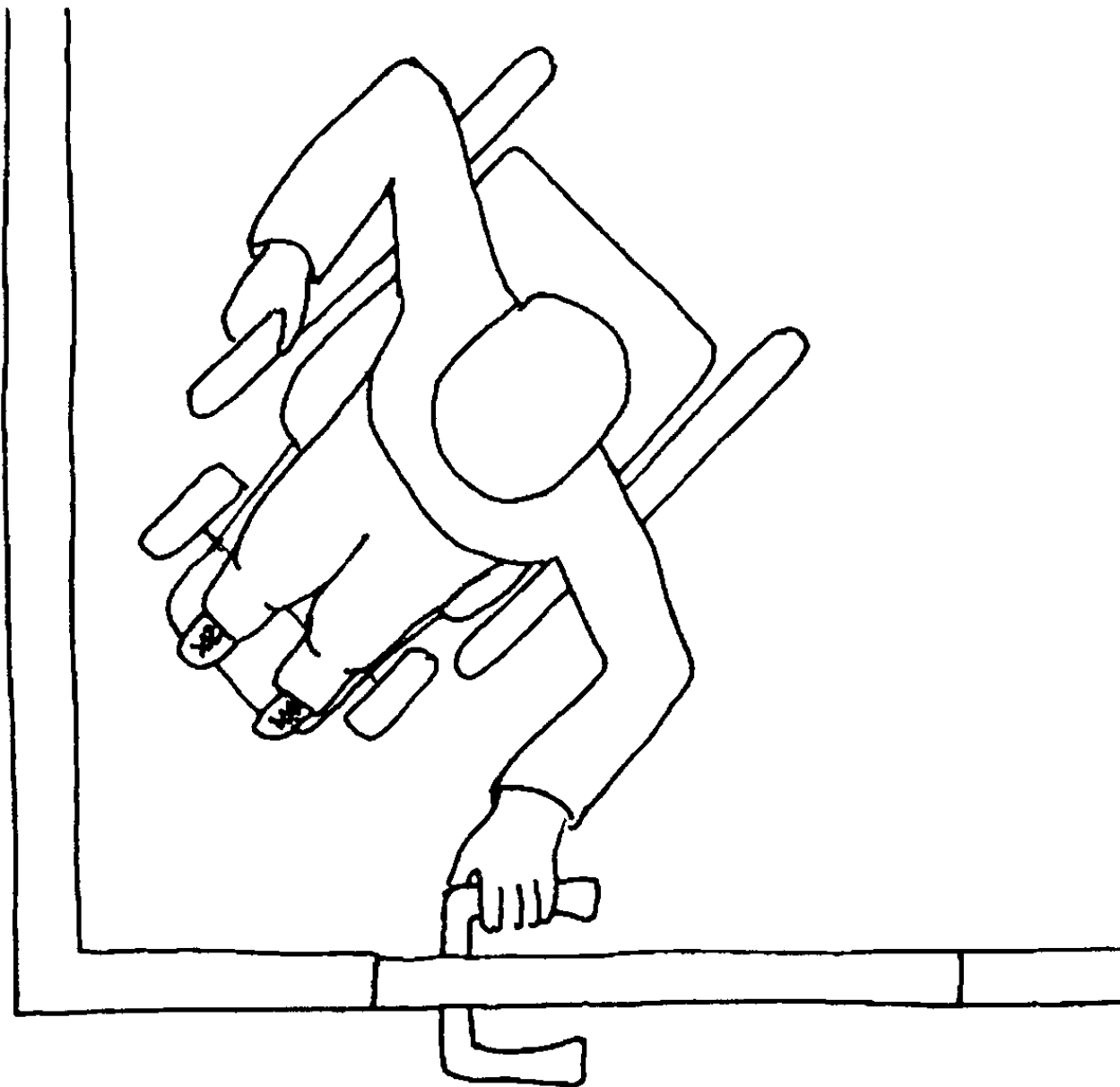
lammi-kivitalot.fi



Invalidiliitto

Valokuva: Harri Leivo





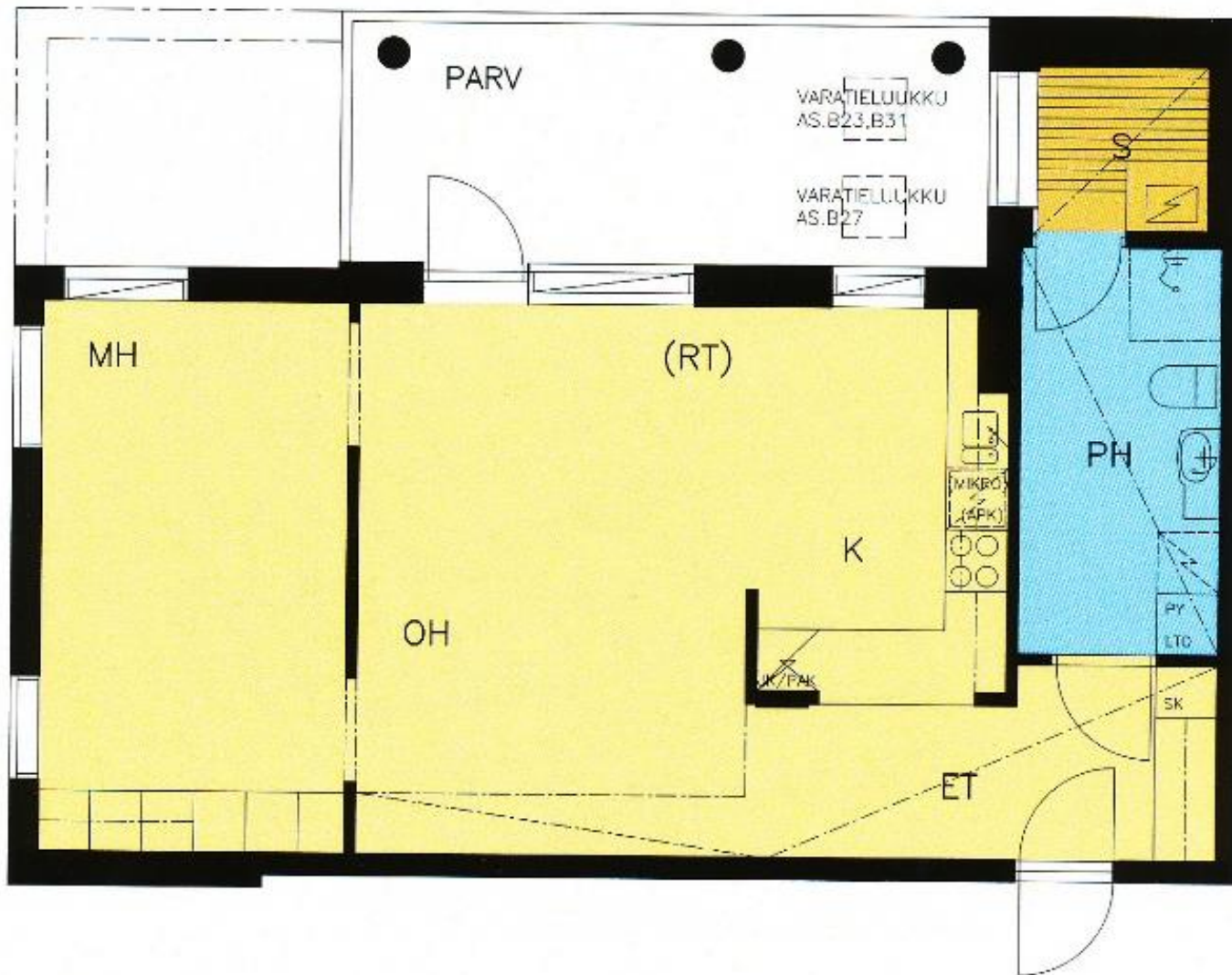
Kuva 5: Ovi on helppo avata, kun se ei ole nurkassa kiinni.



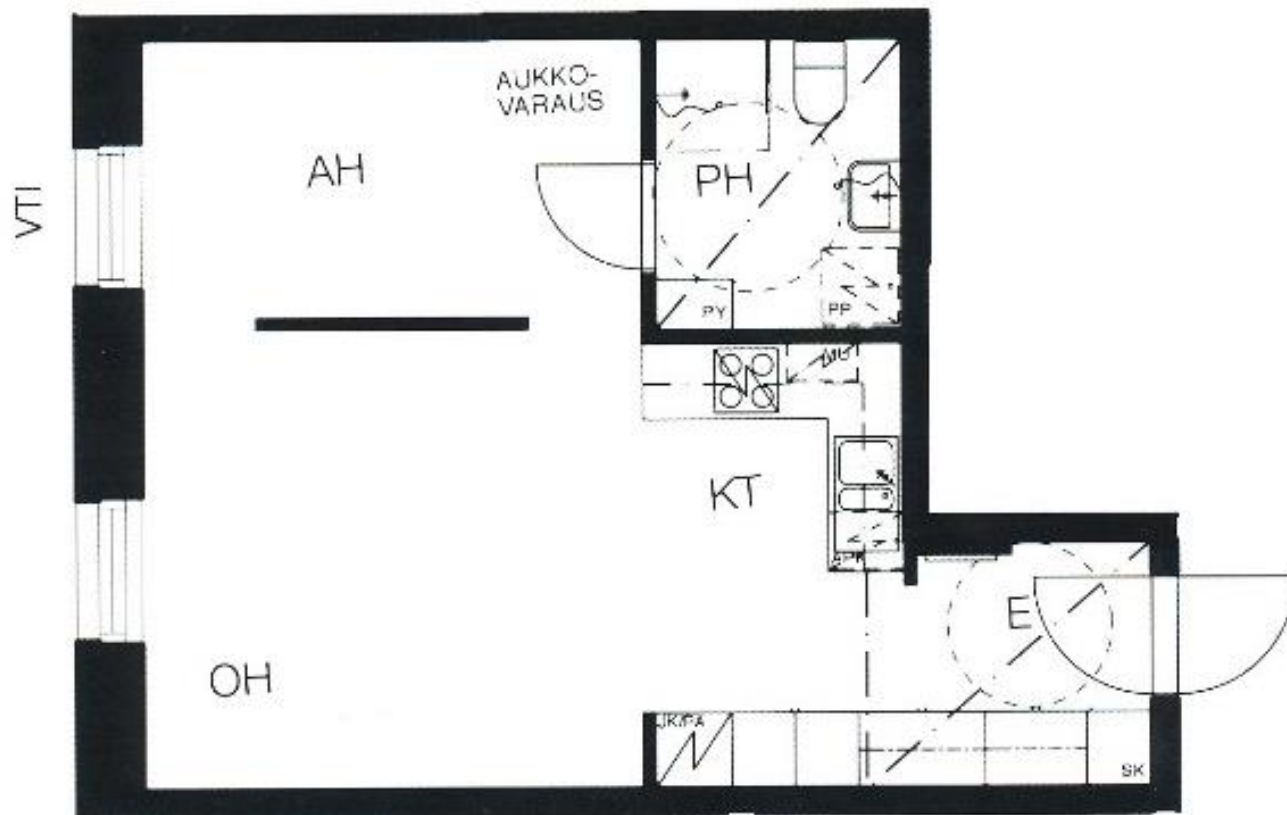
842 HANDELHAGEN



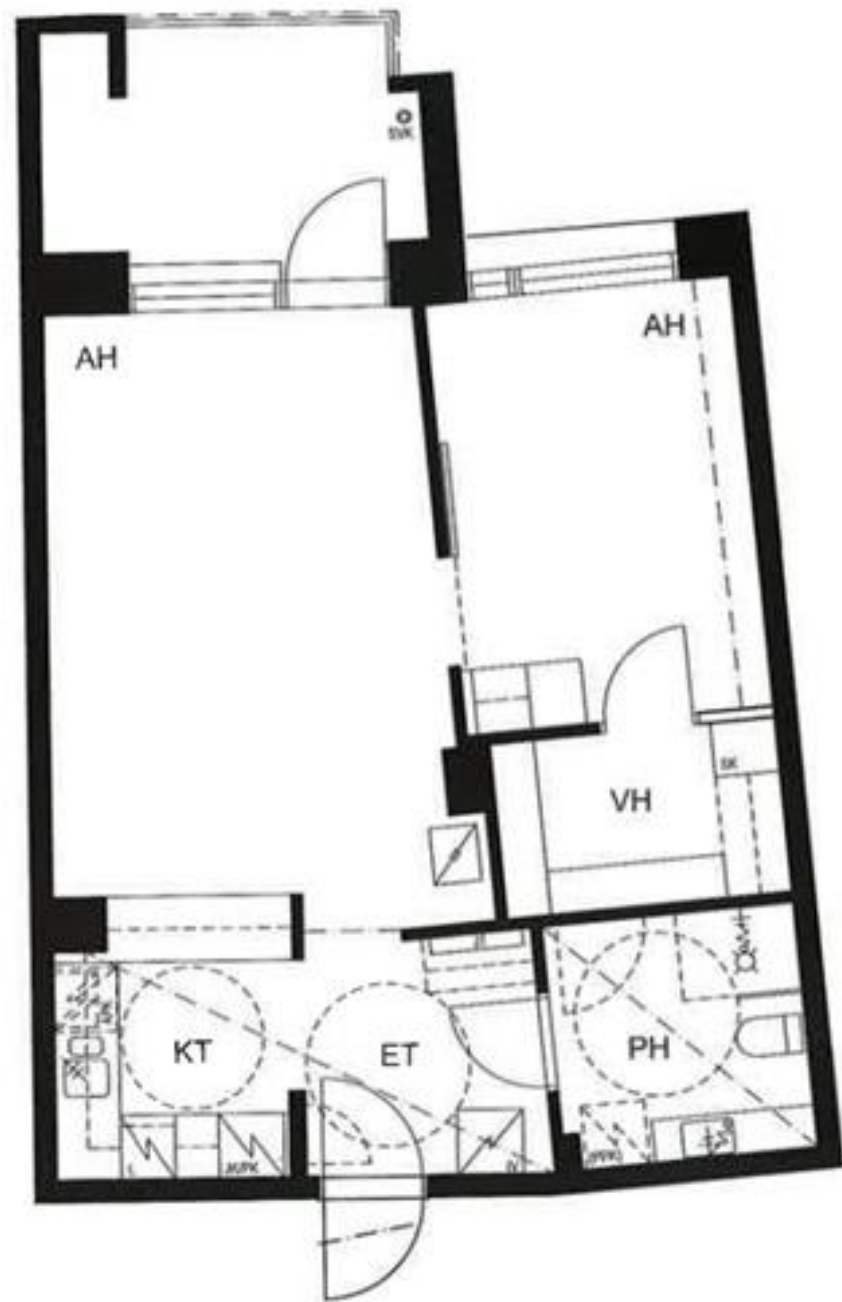
842 HANDELHAGEN



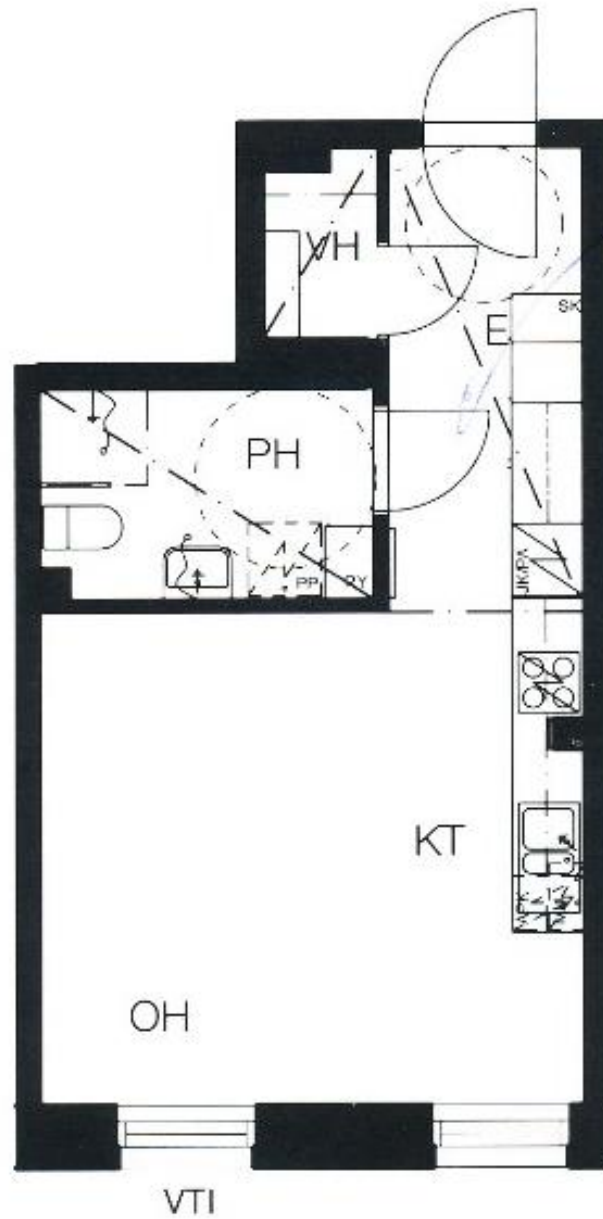
MIKÄLI ASUNTO YHDISTETÄÄN
VIEREISEEN ASUNTOON





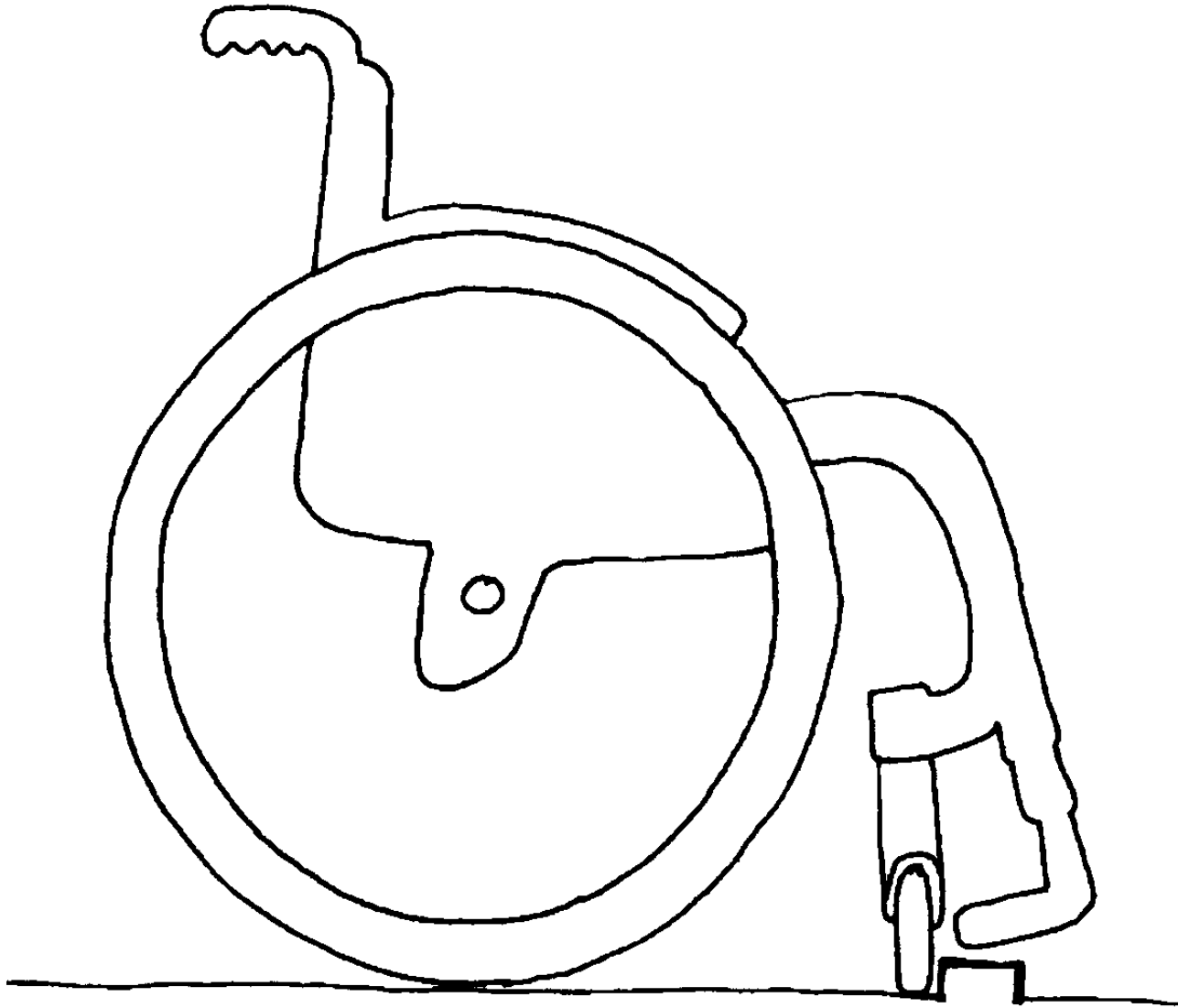












Kuva 6: Etupyörät voivat kääntyä poikittain osueksaan pystyreunaiseen kynnykseen.

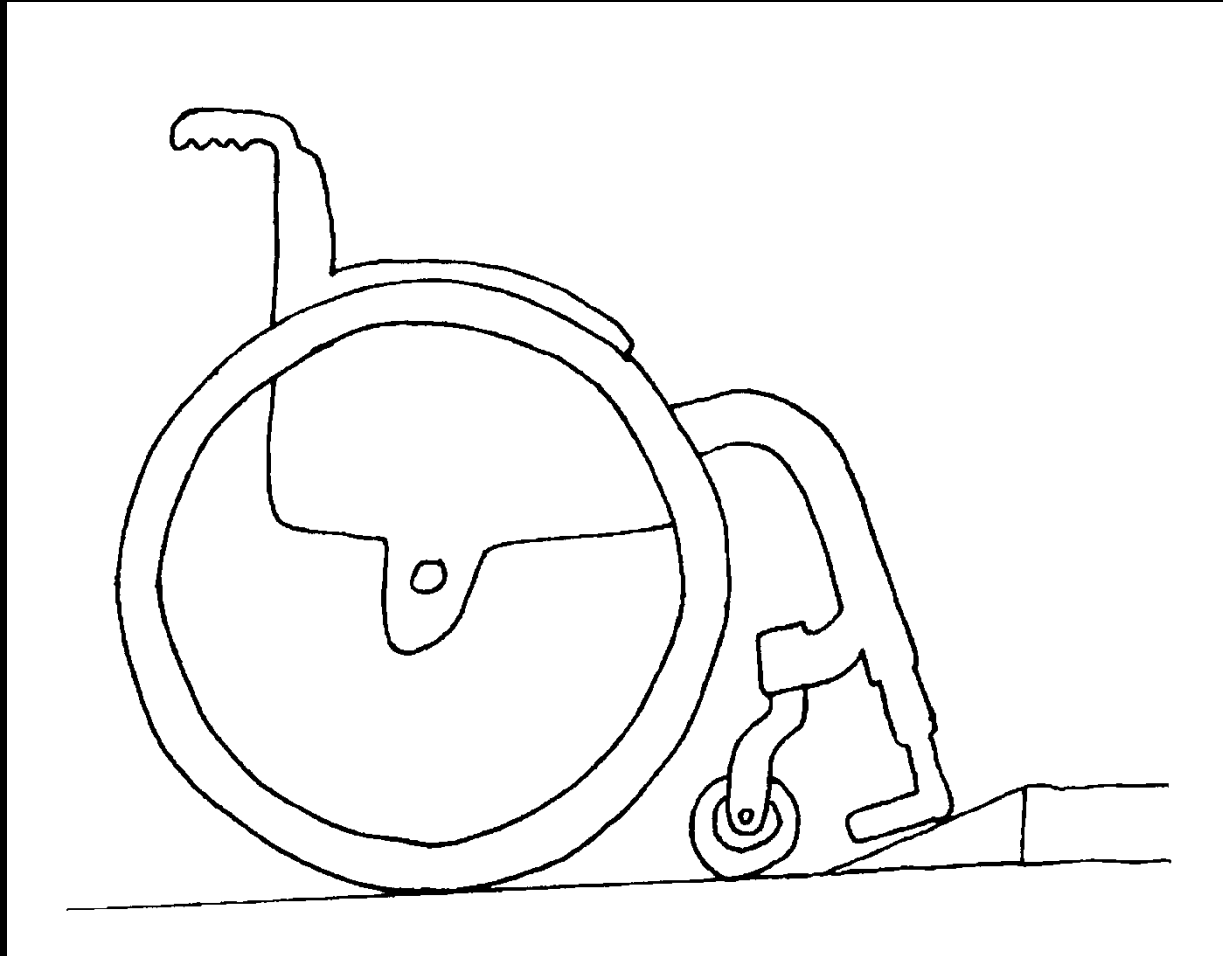


Luiska

- Lyhytkään luiska ei saa olla liian jyrkkä



Valokuva: Kirsti Pesola





















Invalidiliitto

Valokuva: Kirsti Pesola

ESKE



Invalidiliitto

Valokuva: Jussi Tiainen

ESKE











kiitos





www.esteeton.fi

Kirsti Pesola, tekn.lis. (arkkitehti SAFA)
johtaja, Invalidiliiton Esteettömyyskeskus ESKE
puh (09) 613 191 tai 050 594 2553
kirsti.pesola@invalidiliitto.fi
www.invalidiliitto.fi | www.esteeton.fi

