

Esteettömyys terveysasemilla

– opas suunnittelijoille ja henkilökunnalle

Hallintokunnat ja esteettömyyden tarve – hanke

14.11.2007

Niina Kilpelä, Kynnys ry



Oppaan lähtökohtia



- Hallintokunnat ja esteettömyyden tarve – hanke, tilaajana Helsinki kaikille - projekti
- Tarve esteettömyystiedolle
 - Mitä tulee huomioida eri tiloissa esteettömyyden kannalta?
 - Tarveselvitykset

Oppaan lähtökohtia



- Pohjautuu esteettömyyskartoitukseen pilottikohteessa
 - Puutteet toimintojen ja tilojen osalta

Pilotilta ei vaadita enempää kuin muilta kohteilta esteettömyyden osalta. Sen avulla määritellään yleinen tarve.

Maunulan terveysasema yksi kolmesta pilotista.

Oppaan lähtökohtia

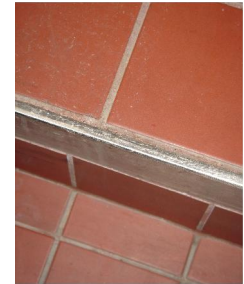


- Henkilökunnan haastattelut
 - Esteettömyys yksikön käyttäjien näkökulmasta
 - Liikkuminen, näkeminen, kuuleminen
 - Työympäristön ja sosiaalitilojen esteettömyys

Taustatukena *Est!*-verkosto

- Helsingin Invalidiyhdistys
- Helsingin ja Uudenmaan näkövammaiset
- Helsingin huonokuuloiset
- VYP
- Stakes
- Kynnys ry

Oppaan rakenne



Oppaan rakenne



- Ulkotilat - sisätilat
- Edetään tilakokonaisuuksittain
 - Kohteeseen saapuminen, sisäänkäynti jne.
- Tiloja tarkastellaan eri käyttäjäryhmien kannalta (asiakkaat, henkilökunta)

Ulkoalueiden kartoitus



- Aluksi selvitetään, miten paikalle saavutaan ja mitkä ovat tärkeimmät reitit.
- Mitkä ovat reitit lähimmille, bussi- tai raitiovaunupysäkeille, metro- tai juna-asemalle ja taksitolpalle?
- Missä on lähimmät autopaikat (oma pysäköintialue tai lähimmät kadunvarsiautopaikat) ja minkälainen on reitti autopaikalta sisäänkäynnille? Onko erikseen merkittyä liikkumisesteisen (LE) autopaikkaa?
- Joissain tapauksissa on tarpeen selvittää myös reitit lähimpiin palveluihin: lähikauppaan, apteekkiin ja mahdollisesti esim. kampaajalle.

Ulkoalueiden kartoitus



Tärkeimpien reittien lisäksi katsotaan:

- Oma piha ja sen varusteet ja kalusteet
- Onko lähialueella puistoa tai liikuntapaikkaa, jossa haluttaisiin käydä virkistytymässä ja viettämässä aikaa?
- Onko kohteeseen opastusta? Minkälaiset opasteet ovat ja mihin niitä on sijoitettu?

Ulkoalueiden kartoitus



- Ulkoalue voidaan jakaa kolmeen kartoitettavaan kokonaisuuteen:
 - katualueet
 - viheralueet
 - kohteen oma piha

Ulkoalueiden kartoituksessa on erittäin tärkeää selvittää ongelman tarkka sijainti. Tämä koskee itse kartoituksia ja mahdollisesti asiakkaille järjestettäviä kyselyitä. Jos esim. asiakkaiden mielestä ongelmana on liian lyhyet vihreät valot jalankulkijoille tai jonkun suojatien yhteyteen toivotaan ääniopastetta, on tärkeää selvittää suojatien mahdollisimman tarkka osoite.

Ulkoalueiden kartoitus



- Esteetön ulkoympäristö mahdollistaa asiakkaiden itsenäisen liikkumisen ja saapumisen kohteeseen.
- Oppaaseen tulee listaus tavanomaisimmista ongelmista ja niistä vastaavista hallintokunnista.
- Tavoitteena on, että kohteen henkilökunta voi olla suoraan yhteydessä vastuutahoihin lähialueen ongelmista ja esteistä, koska henkilökunta ja asiakkaat ovat alueen parhaita asiantuntijoita.

Oppaan rakenne / sisätilat



- Tilaan liittyvät määräykset ja ohjeet
- Eri asioiden merkityksen selventäminen (Miksi asiat ovat tärkeitä?)
- Suunnittelu- ja mitoitusohjeet
- Muistilista tärkeimmistä asioista
- Oppaan loppuun tarkistuslistat
- Lähdemateriaali: Esteettömiä ratkaisuja, VYP / Invalidiliitto, jne.

Oppaan sisältö



Saapuminen kohteeseen ja sisäänkäynti



- Liikkumisesteisten autopaikat ja saattoliikenteen pysähtymispaikka
- Sisäänkäynnin hahmottaminen
- Opasteet sisäänkäynnin yhteydessä
- Tasanne ulko-oven edessä
- Eri toimintojen sijoittelu (esim. polkupyörien säilytys)

Portaat

- Sijainti
 - Leveys
 - Porrasaskelmien mitoitus
 - Kontrastit ja valaistus
 - Käsijohteet portaissa
 - Portaan alle pääsemisen estäminen
- Sisällä / ulkona







Luiska

- Luiskan kaltevuus
- Luiskan muoto
- Luiskan pinta
- Luiskan varusteet

Sisällä / ulkona





Esteettömyys terveysasemilla – opas suunnittelijoille ja henkilökunnalle

Kuva: Helsinki kaikille / Invalidiliitto, VYP

Käsijohteet



Portaissa ja luiskissa

- Muoto ja mitoitus
- Toimivuus: kiinnitys, ulkona myös kasvillisuus ja lumen kasaus muualle kuin käsijohteen alle



Ovet



- Väritys ja erottuminen
- Oven mitoitus
- Oven avaaminen (kuulovammaisten huomioiminen / ovisummeri)
- Lasiovet
- Tuulikaapit
- Sisäövet
- Kynnykset
- Oven vetimet, painikkeet ja lukot

Hissit

- Valintaperusteet
- Hissin löytäminen; väritys, äänimerkki
- Hissikorin koko
- Tila hissien edessä
- Ovet
- Käyttöpainikkeet ja hälytyslaite
- Opasteet
- Valaistus, varusteet, materiaalit





Esteettömyys terveysasemilla – opas suunnittelijoille ja henkilökunnalle

Kuva: Helsinki kaikille / Invalidiliitto, VYP

Pyörätuolihissi



Pyörätuolihissi

- Pystyhissi
- Porrashissi



Opasteet



- Visuaalisen opasteen havaitseminen
- Opasteen lukeminen näkövammaisten kannalta
 - Pistekirjoitus
 - Opasteen kohokuviot
 - Väritys: valaisematon ja valaistu
- Jonotusnumerolaitteet
- Ääniopasteet
 - Akustiikka ja äänentoisto
- Materiaali- ja värikontrastit kulkuväylillä, opaslaatat
- Opasteen sijainti
 - Lasipinnalla tai sen takana
 - Kulkuväylän yläpuolella
 - Sijoituskorkeus
 - Oven avautumispuolella



Ilmoittautuminen, neuvonta



- Sijainti ja löytäminen
- Palvelutiskin mitoitus
- Palvelutiskin induktiosilmukka ja muut varusteet (esim. vaakasuuntainen koukku kepeille)
- Palvelutiskin lasiseinä
- Vastavalohäikäisy
- Kuuluvuuden ja näkemisen helpottaminen
- Istuimet
- Jonotusnumerolaitteet



Esteettömyys terveysasemilla – opas suunnittelijoille ja henkilökunnalle

Kuva: Helsinki kaikille / Invalidiliitto, VYP

Vaatesäilytys

- Opasteet
- Istuimet
- Lokerokaapit
- Vaatekoukut
- Peili



Esteetön WC

- Wc-tilan sijainti
- Wc-tilan opaste
- Wc-tilan ovi (kahvat, lukko, kynnykset)
- Mitoitusperiaatteet
 - pyörätuolin käyttö: missä ja miksi tarvitaan tilaa
- Wc-istuin ja käsituet
- Pesuallas
- Varusteet
 - Hälytyslaite
- Suihkutila
 - Suihkun vesikalusteet
 - Lattian kaltevuudet
- Materiaalit, värit ja valaistus

Muiden wc- ja pesutilojen suunnittelussa huomioon otettavaa





Esteettömyys terveysasemilla – opas suunnittelijoille ja henkilökunnalle

Kuva: Helsinki kaikille / Invalidiliitto, VYP

Valaistus

- Valaistuksen merkitys näkö- ja kuulovammaiselle henkilölle (valon merkitys kommunikaatiolle)
- Minkälainen on hyvä valaistus
 - Valo ja värit
 - Valaisimen valinta
 - Valaistuserot
 - Vastavalohäikäisy





Esteettömyys terveysasemilla – opas suunnittelijoille ja henkilökunnalle

Kuva: Helsinki kaikille / Invalidiliitto, VYP

Materiaalit ja värit

- Pintamateriaalin merkitys esteettömyyden kannalta (lattiamateriaalit)
- Kiiltävät materiaalit ja pintakiilto
- Lasi- ja peilipinnat
- Materiaali- ja värikontrastit kulkuväylillä (kuviolliset pinnat / hahmottaminen)





Esteettömyys terveysasemilla – opas suunnittelijoille ja henkilökunnalle

Kuva: Helsinki kaikille / Invalidiliitto, VYP



Odotustilat, aulatilat

- Materiaalit, värit ja kontrastit (tilan hahmottaminen)
- Kalusteet (mitoitus, sijoitus, kontrastit)
- Vuoronumerojärjestelmät, kuulutukset jne.
- Opasteet
- Lastenhoitotilat (neuvola)
- Lepohuone



Vastaanottoilat

- Riittävästi vapaata tilaa myös apuvälineitä käyttäviä henkilöitä ajatellen
- Tilan hahmottaminen
- Kalusteet (mitoitus, sijainti)
- Hoitopöydät (korkeussäätö)
- Valaistus ja akustiikka (vastavalo)
- Palvelusilmukka ja äänentoistojärjestelmä



Toimenpidehuoneet



- Pukutilan esteettömyys
- Riittävästi vapaata tilaa myös apuvälineitä käyttäviä henkilöitä ajatellen
- Tilan hahmottaminen
- Hoitopöydät (korkeussäätö), näyttötuolit
- Valaistus ja akustiikka (vastavalo), palvelusilmukka ja äänentoistojärjestelmä

Ryhmäliikunnan tilat, fysioterapia



- Tilan hahmottaminen
- Äänentoistojärjestelmä, induktiosilmukka
- Puku- ja pesuhuonetilojen esteettömyys, esteettömät wc-tilat

Kokoustilat, neuvotteluhuoneet

- Pöydän ja tuolin mitoitus
- Tila pöydän ympärillä
- Kokoustilan vaatenaulakko
- Varusteet (äänentoistojärjestelmä, induktiosilmukka)
- Valaistus
- Lattiamateriaali / väritys:
kalusteet/muut materiaalit





Henkilökunnan tilat



- Sosiaalitilat (taukotilat, puku- ja pesutilat, wc:t)
- Työtilat, toimistotilat (työpiste, kopiointi, varastot yms.)

ESIMERKKI: Palvelutiskit



”Rakennuksen pääasiallisen käytön mukaisten tilojen sekä niiden kiinteän kalustuksen, varusteiden ja laitteiden tulee olla myös liikkumis- ja toimimisesteisten henkilöiden käyttöön soveltuvia.”

Suomen rakentamismääräyskokoelma osa F1

ESIMERKKI: Palvelutiskit



- Sijainti ja löytäminen: lähellä sisäänkäyntiä, selkeä kulkureitti, hyvä valaistus, värikontrastit, opasteet
- Mitoitus: matala osa, vapaa polvitila
- Sivuseinämät, katos (kuuluvuus)
- Lasiseinä
- Vastavalohäikäisy

ESIMERKKI: Palvelutiskit



- Valaistus
- Induktiosilmukka
- Lisävarusteet: keppiteline, käsijohde / tukikaide, laukkukoukku... kynä, paperi, suurennuslasi jne.
- Istuimet: erikorkuisia, selkänoja, käsinojat

Kiitos !

Niina Kilpelä, Kynnys ry

niina.kilpela@kynnys.fi

