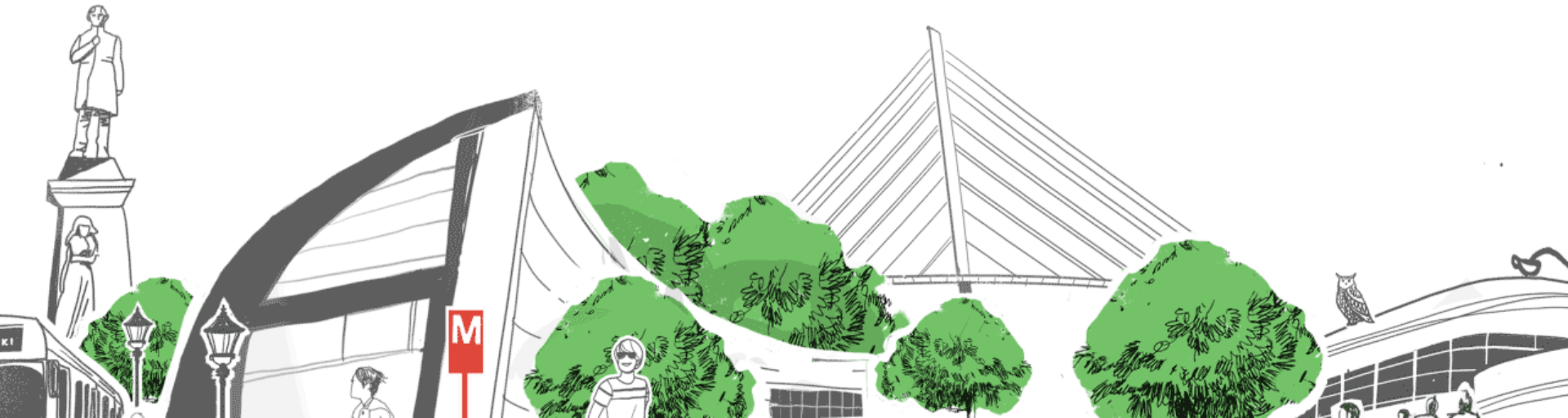




**Helsingin kaupunki**  
Rakennusvirasto

# Vanhakaupungin alueen asukaskysely 2014 Yhteenveto





# Yleistä

- Helsingin kaupungin rakennusviraston Kerro kartalla-kyselyssä on annettu palautetta Koskelan, Kumpulan, Toukolan ja Vanhakaupungin kaupunginosista.
- Kysely koostui 41 kysymyksestä.
- Kyselyyn vastanneet ovat merkinneet kartalle pistein tai viivoin paikkoja, joissa heidän mielestään kysymyksen sisältö toteutuu. Merkintään on ollut mahdollista lisätä selittävä, avoin kommentti.
- Kyselyssä oli lisäksi mahdollista antaa avointa palautetta alueen kehittämisestä.





# Yleistä

- Kysely oli avoinna 1.-31.10.2014.
- Kyselystä tiedotettiin postikorttein, joita jaettiin yhteensä 14 326 kotitalouteen ja yritykseen alueella. Kyselystä tiedotettiin lisäksi mediatiedotteella ja HKR:n Internet-sivuilla.
- Kyselyyn vastasi 337 henkilöä.
- Karttakommentteja annettiin yhteensä 3 237 kappaletta.





# Yhteenvedoa tuloksista

- Eniten karttamerkintöjä saivat väittämät
  - Hieno, viihtyisä puisto tai ranta-alue (256 merkintää)
  - Turvaton paikka: liikenne (248 merkintää)
- Vähiten karttamerkintöjä annettiin seuraaville väittämille
  - Paikka tai reitti, josta toivoisin avattavan näkymiä (14 merkintää)
  - Kulkuyhteys, joka pitäisi ottaa talvikunnossapidon piiriin (31 merkintää)





# Kyselyn rakenne

- Kysely muodostui seuraavista aihealueista:
  1. Vahvuudet
  2. Epäkohdat
  3. Toimenpiteet
  4. Väittämät
  5. Taustatiedot
- Kyselyn muoto on esitetty kuvin seuraavissa dioissa





**KERRO KARTALLA**

Helsingin kaupunki  
**Vanhankaupungin alueen asukaskysely**

Etusivu

Kysely

- 1 Vahvuuksia
- 2 Epäkohtia
- 3 Toimenpiteitä
- 4 Arvioi väitteitä
- 5 Vastajatiedot

Seuraava >

**Merkitse kartan paikat, joissa alla olevat asiat toteutuvat:**

Klikkaa ensin väitettä ja sitten **paikkaa** kartalla. Jos merkitset **reitin**, klikkaa ensin väitettä ja sitten kartalta paikkaa, josta viiva alkaa. Yksi klikkaus kartalla tekee viivaan mutkan. Lopeta viiva kaksoisklikkauksella.

[Ohjeet kyselyyn vastaamiseen](#)

**1. Toimiva, viihtyisä katu, tori tai aukio**

Kerro tässä, mitkä ominaisuudet tekevät paikasta erityisen toimivan tai viihtyisän

**2. Hieno, viihtyisä puisto tai ranta-alue**

Kerro tässä, mitkä ominaisuudet tekevät paikasta erityisen hienon tai viihtyisän

**3. Luontoelämyksiä tarjoava paikka**

**4. Hieno maisema tai näkymä**

**5. Hiljainen ja rauhallinen paikka**

**6. Historiallisesti merkittävä paikka**

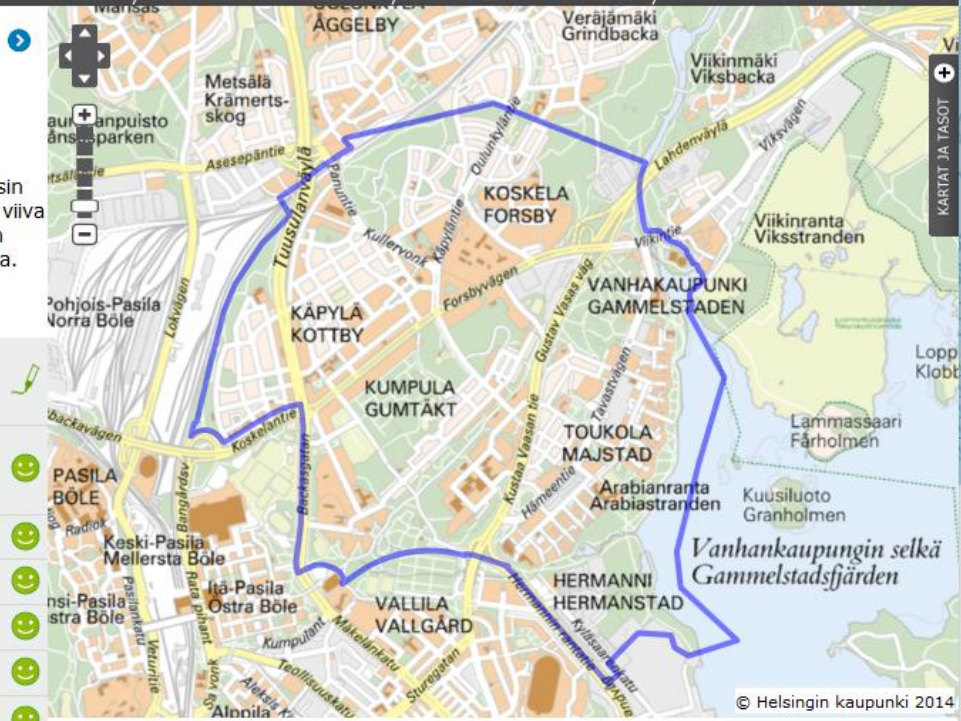
**7. Erityisen hieno kohde, todellinen helmi**

**8. Paras kohtauspaikka**

**9. Alue, jossa ulkoilen eniten**

**10. Nuorison suosima alue**

**11. Vanhusten suosima alue**



© Helsingin kaupunki 2014

Seuraava >



**KERRO  
KARTALLA**

Helsingin kaupunki  
**Vanhankaupungin alueen  
asukaskysely**

Etusivu

Kysely

1 Vahvuuksia

2 Epäkohtia

3 Toimenpiteitä

4 Arvioi väitteitä

5 Vastaa jatiedot

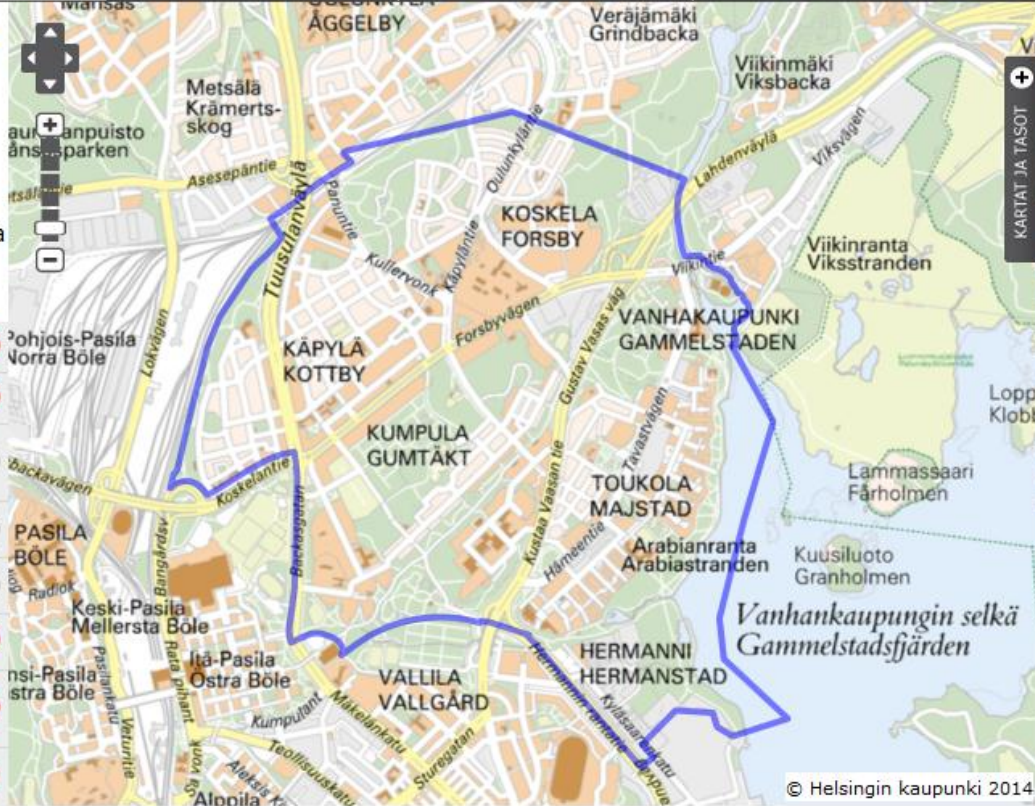
Edellinen

Seuraava

**Merkitse kartan paikat, joissa alla  
olevat asiat toteutuvat:**

Klikkaa ensin väitettä ja sitten **paikkaa** kartalla. Jos merkitset **reitin**, klikkaa ensin väitettä ja sitten kartalta paikkaa, josta viiva alkaa. Yksi klikkaus kartalla tekee viivaan mutkan. Lopeta viiva kaksoisklikkauksella.

- 12. Roskainen ja epäsiisti paikka ☹️
- 13. Rauhaton ja meluista paikka ☹️
- 14. Turvaton, alueella ilkkivaltaa tai vahingontekoja  
esim. töhrimistä, rikkomista ☹️
- 15. Turvaton paikka: liikenne  
Kerro miksi liikenne on tässä turvatonta ☹️
- 16. Turvaton paikka: muu syy  
Kerro miksi tämä paikka on turvaton ☹️
- 17. Heikko näkyvyys katualueella  
esim. pensaat tai muut esteet ☹️
- 18. Huonokuntoiset kalusteet ja rakenteet  
esim. penkit, kaiteet, portaat ☹️
- 19. Vaikeakulunen käytävä tai ulkoilureitti  
esim. lastenvaunuille, vanhuksille ☹️
- 20. Reitti tai paikka, johon vesi tulvii tai kertyy suuria lätäköitä ☹️



© Helsingin kaupunki 2014

Edellinen

Seuraava



KERRO KARTALLA

Helsingin kaupunki

## Vanhankaupungin alueen asukaskysely

[Etusivu](#)

[Kysely](#)

① Vahvuuksia
② Epäkohtia
③ Toimenpiteitä
④ Arvioi väitteitä
⑤ Vastajatiedot

Edellinen Seuraava

**Merkitse kartalle paikat, joissa alla olevat asiat toteutuvat:**

Klikkaa ensin väitettä ja sitten **paikkaa** kartalla. Jos merkitset **reitit**, klikkaa ensin väitettä ja sitten kartalta paikkaa, josta viiva alkaa. Yksi klikkaus kartalla tekee viivaan mutkan. Lopeta viiva kaksoisklikkauksella.

- 21. Kunnostusta kaipaava katu, tori tai aukio 👉
- 22. Kunnostusta kaipaava puisto tai ranta-alue 😞
- 23. Metsä, jossa tulisi tehdä hoitotoimenpiteitä 👉  
Kerro, miksi tai mitä alueelle tulisi tehdä
- 24. Metsä, jossa ei saa tehdä hoitotoimenpiteitä 😞
- 25. Kulkuyhteys rakennettava 👉
- 26. Paikkaan tai reitille tarvitaan valaistus 👉
- 27. Kohde, jossa aurausta ja liukkauden torjuntaa parannettava 👉
- 28. Kaluste lisättävä esim. penkki, roska-astia 😞
- 29. Kulkuyhteys, joka pitäisi ottaa talvikunnossapidon piiriin 👉
- 30. Paikka tai reitti, josta toivoisin avattavan näkymä 😞
- 31. Niitty tai peltoalue, jonka toivon säilyvän avoimena 😞
- 32. Alue, jossa saisi olla enemmän puustoa 😞
- 33. Paikka, jossa haluaisin päästä veden ääreen 😞

Edellinen Seuraava

© Helsingin kaupunki 2014





KERRO KARTALLA

Helsingin kaupunki  
**Vanhankaupungin alueen  
asukaskysely**

Etusivu Kysely

1 Vahvuuksia 2 Epäkohtia 3 Toimenpiteitä 4 **Arvioi väitteitä** 5 Vastaaajatiedot

Edellinen Seuraava

**Arvioi oman lähiympäristösi yleistä toimivuutta ja tasoa. Valitse mielestäsi oikea vaihtoehto seuraavista väittämistä:**

**34. Kaduilla ja viheralueilla on turvallista liikkua.**  
täysin samaa mieltä jokseenkin samaa mieltä en osaa sanoa jokseenkin eri mieltä täysin eri mieltä

**35. Katujen ja jalkakäytävien hoidosta on huolehdittu hyvin.**  
täysin samaa mieltä jokseenkin samaa mieltä en osaa sanoa jokseenkin eri mieltä täysin eri mieltä

**36. Jalkakäytävät ja puistoreitit ovat tasaisia ja helpokulkuisia kaikille.**  
täysin samaa mieltä jokseenkin samaa mieltä en osaa sanoa jokseenkin eri mieltä täysin eri mieltä

**37. Puistojen hoidosta on huolehdittu hyvin.**  
täysin samaa mieltä jokseenkin samaa mieltä en osaa sanoa jokseenkin eri mieltä täysin eri mieltä

**38. Lapsille on riittävästi leikki- ja toimintamahdollisuuksia.**  
täysin samaa mieltä jokseenkin samaa mieltä en osaa sanoa jokseenkin eri mieltä täysin eri mieltä

**39. Nuorille on riittävästi toiminta- ja oleskelumahdollisuuksia.**  
täysin samaa mieltä jokseenkin samaa mieltä en osaa sanoa jokseenkin eri mieltä täysin eri mieltä

**40. Niittyjen hoidosta on huolehdittu hyvin.**  
täysin samaa mieltä jokseenkin samaa mieltä en osaa sanoa jokseenkin eri mieltä täysin eri mieltä

**41. Metsät tulisi hoitaa sopivin väliajoin niin, että osaa metsistä on hoidettu ja osa jätetty hoitamatta.**  
täysin samaa mieltä jokseenkin samaa mieltä en osaa sanoa jokseenkin eri mieltä täysin eri mieltä

Edellinen Seuraava



KERRO  
KARTALLA

Helsingin kaupunki  
**Vanhankaupungin alueen  
asukaskysely**

Etusivu

Kysely

1 Vahvuuksia

2 Epäkohtia

3 Toimenpiteitä

4 Arvioi väitteitä

5 Vastaa tiedot

← Edellinen

### Vastaa tiedot ja kyselyn tallennus

#### Ajatuksiani Vanhankaupungin katu- ja viheralueiden kehittämiseksi

Pyydämme sinua ilmoittamaan vielä muutaman tiedon itsestäsi. Niiden avulla saamme tietoa siitä, minkä ikäiset, mitä sukupuolta edustavat ja missä päin asuvat ihmiset ovat vastanneet kyselyyn.

Muista \*tallentaa\* vastauksesi.

#### Ikä

#### Sukupuoli

- Nainen  
 Mies

#### Kotikatuni

#### Postinumeroni

← Edellinen



# Suunnittelualueen kartta





# Yhteenvedoa tuloksista

- Seuraavien sivujen kartoissa on esitetty kysymyksiin annetut merkinnät ja havainnot näistä.
- Annettujen piste- ja viivamerkintöjen määrät on ilmoitettu soluissa kysymyksen tai merkinnän selitteen lopussa.





# 1. Vahvuudet

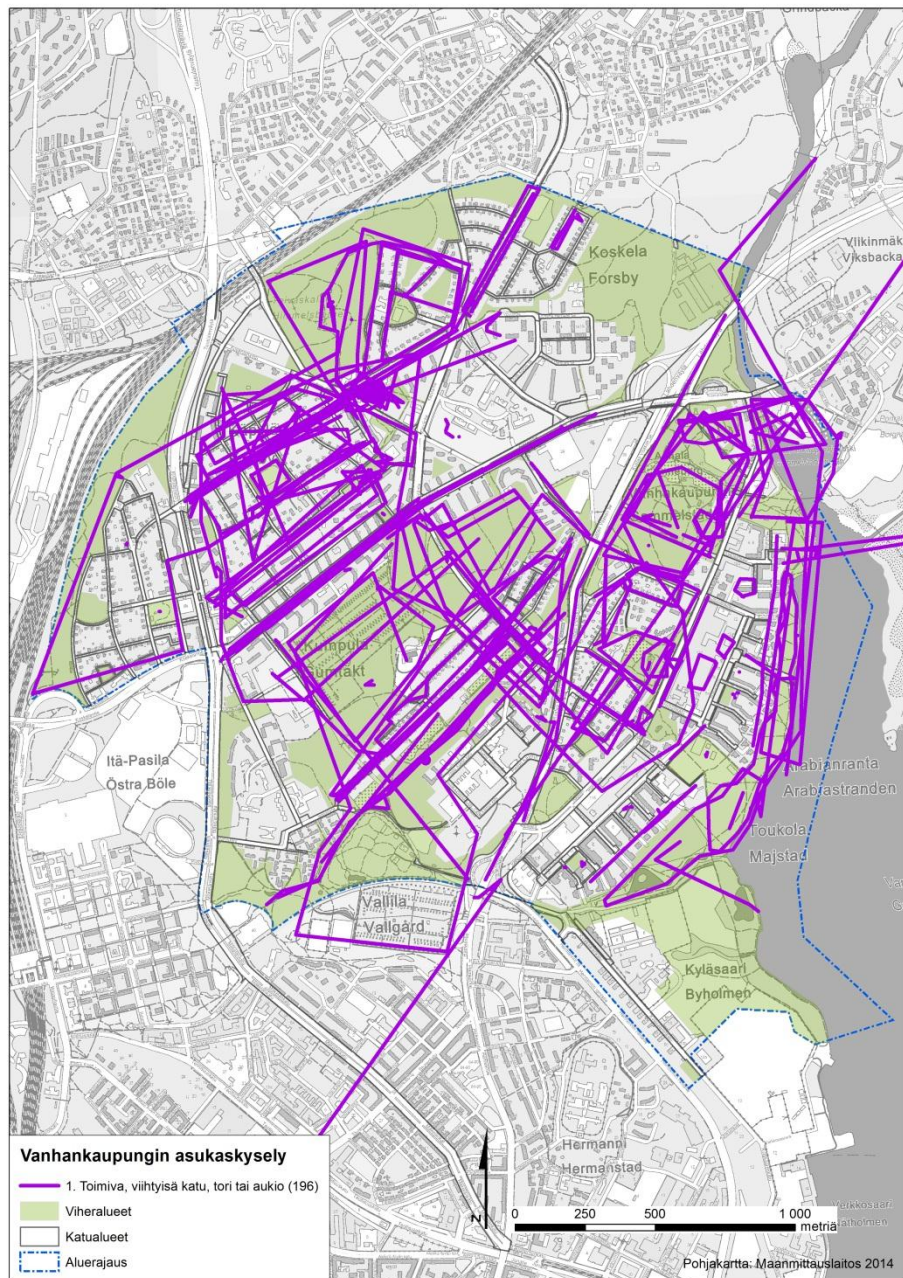
- Seuraavien sivujen kartoissa on esitetty vahvuuksiin liittyviin tekijöihin annetut merkinnät ja havainnot näistä.
- Vahvuuksiin liittyviä kysymyksiä on yhteensä 11 kappaletta.





# 1. Toimiva, viihtyisä katu, tori tai aukio (196)

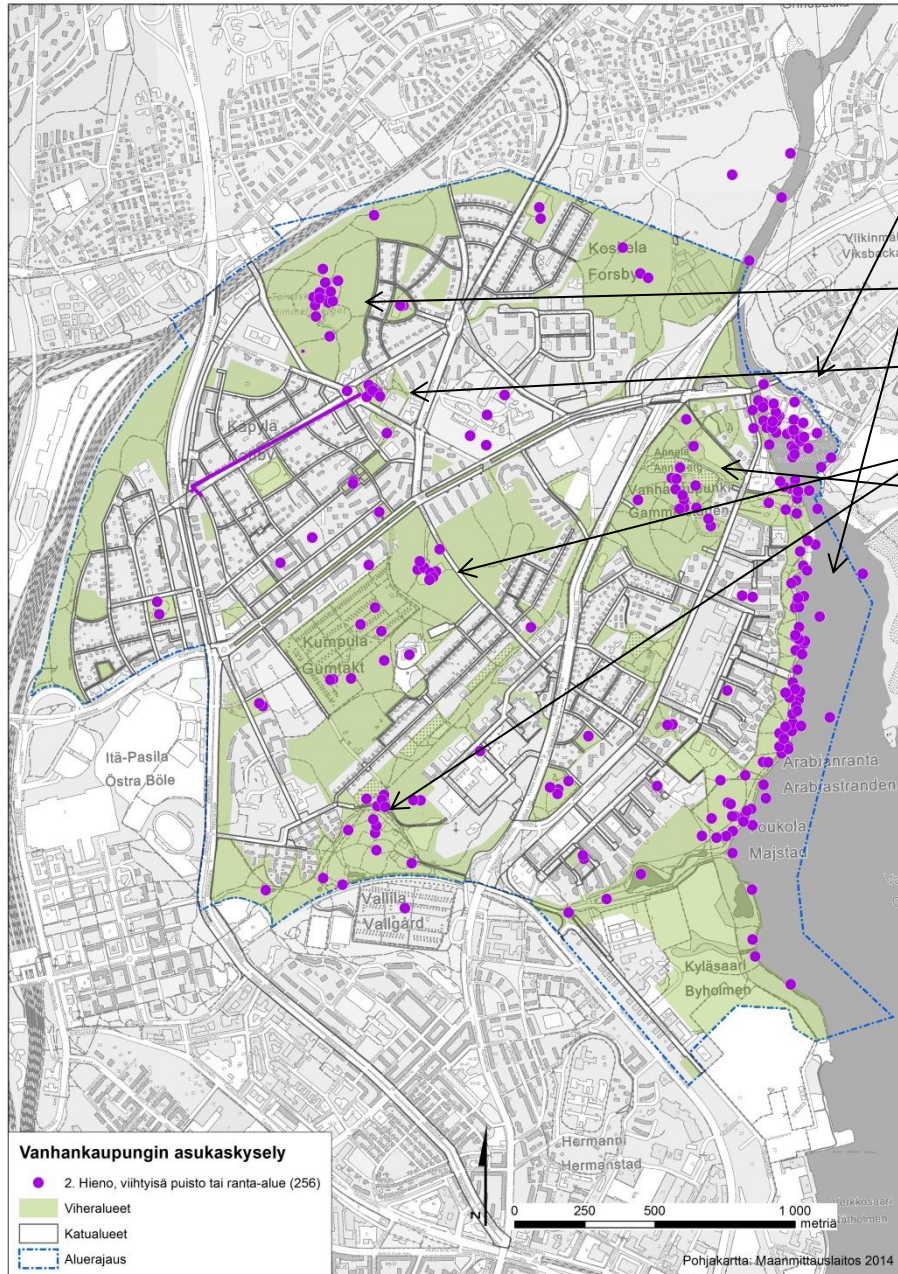
- Toimivia, viihtyisiä katuja, toreja on runsaasti ympäri aluetta.
- Yksittäisiä kohteita on mahdotonta nostaa esiin.
- Eniten merkintöjä on Kumpulassa, Käpylässä ja Vanhakaupungissa.
- Vähiten merkintöjä on Koskelassa ja Kyläsaarella.





## 2. Hieno, viihtyisä puisto tai ranta-alue (256)

- Eniten merkintöjä on saanut Vanhankaupungin koski sekä Arabian ja Toukolan rantapuiston alueet.
- Merkintöjä on saanut lisäksi Käpylän Taivaskallio ja Meurmanin puisto, Kumpulan kasvitieteellinen puutarha ja Asukaspuisto sekä Vanhakaupungin Annala.
- Kysymys on saanut eniten merkintöjä koko kyselyssä, joka kertoo viihtyisien puistojen ja ranta-alueiden runsaasta määrästä.

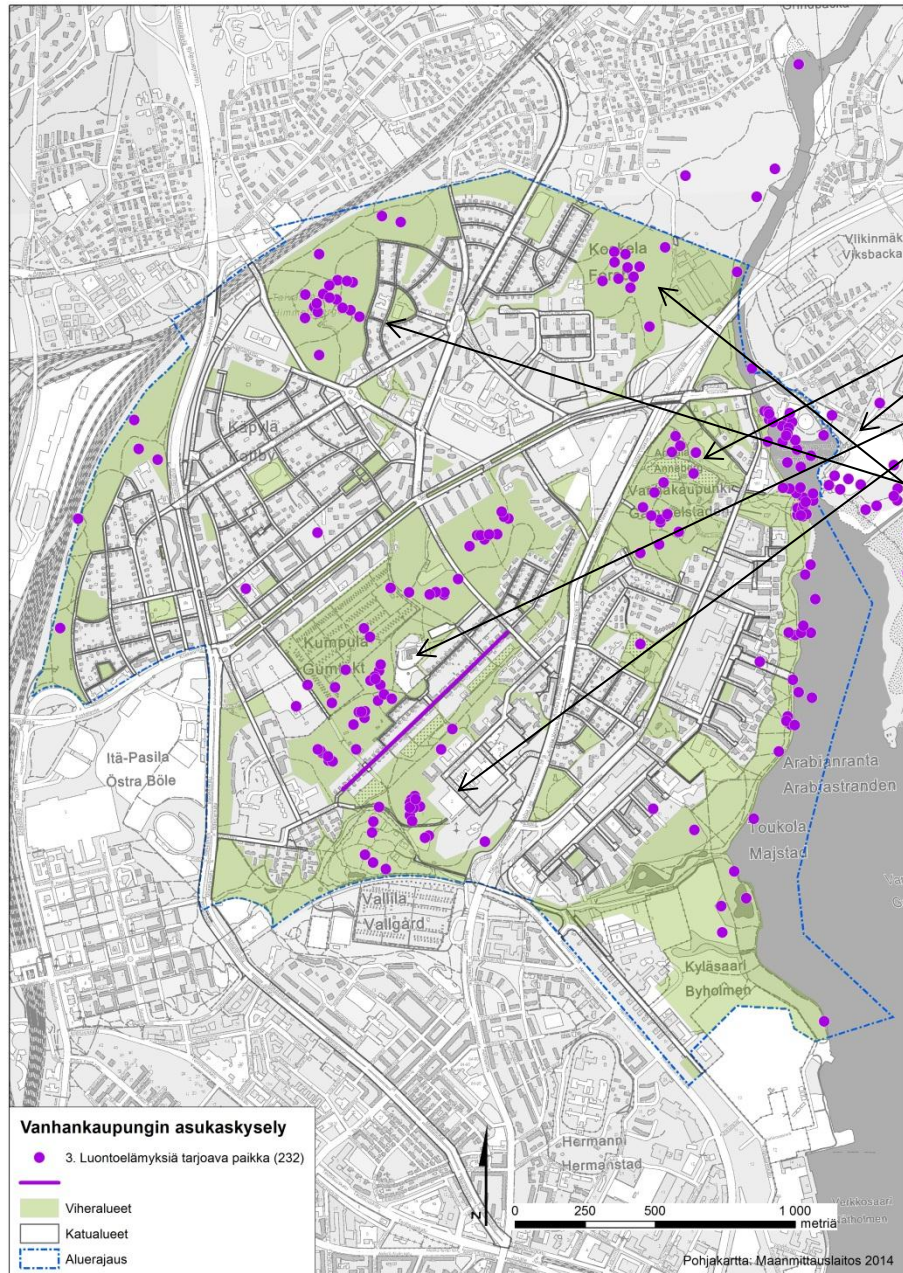




### 3. Luontoelämyksiä tarjoava paikka (232)

- Merkintöjä luontoelämyksiä tarjoavasta paikasta on annettu melko tasaisesti seuraaville alueille:

- Vanhankaupungin koski ja Annala
- Kumpulan siirtolapuutarha ja Jyrängönpuisto, kasvitieteellinen puutarha ja Kumpulan laakso
- Käpylän Taivaskallio
- Pikkukosken puistometsä.

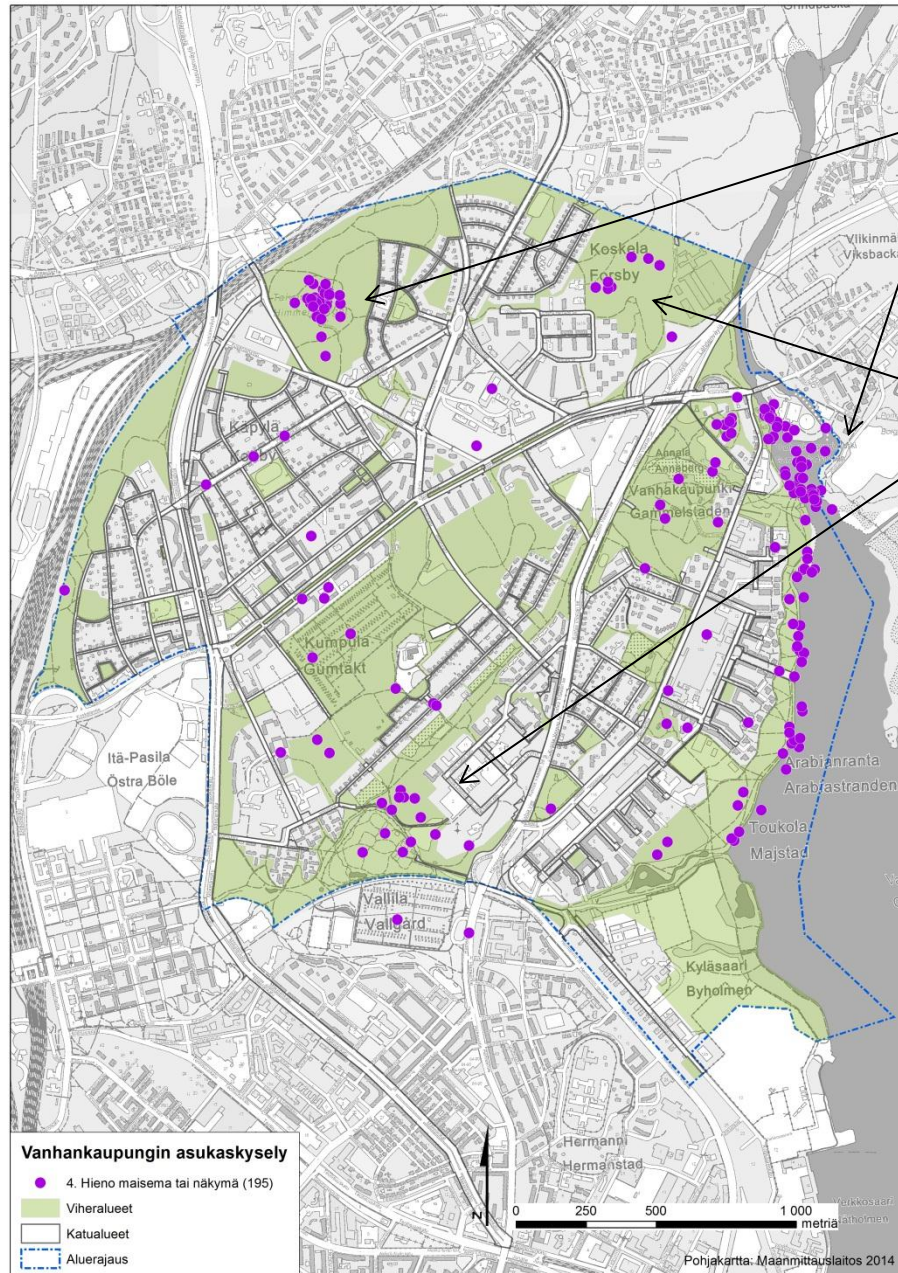






## 4. Hieno maisema tai näkymä (185)

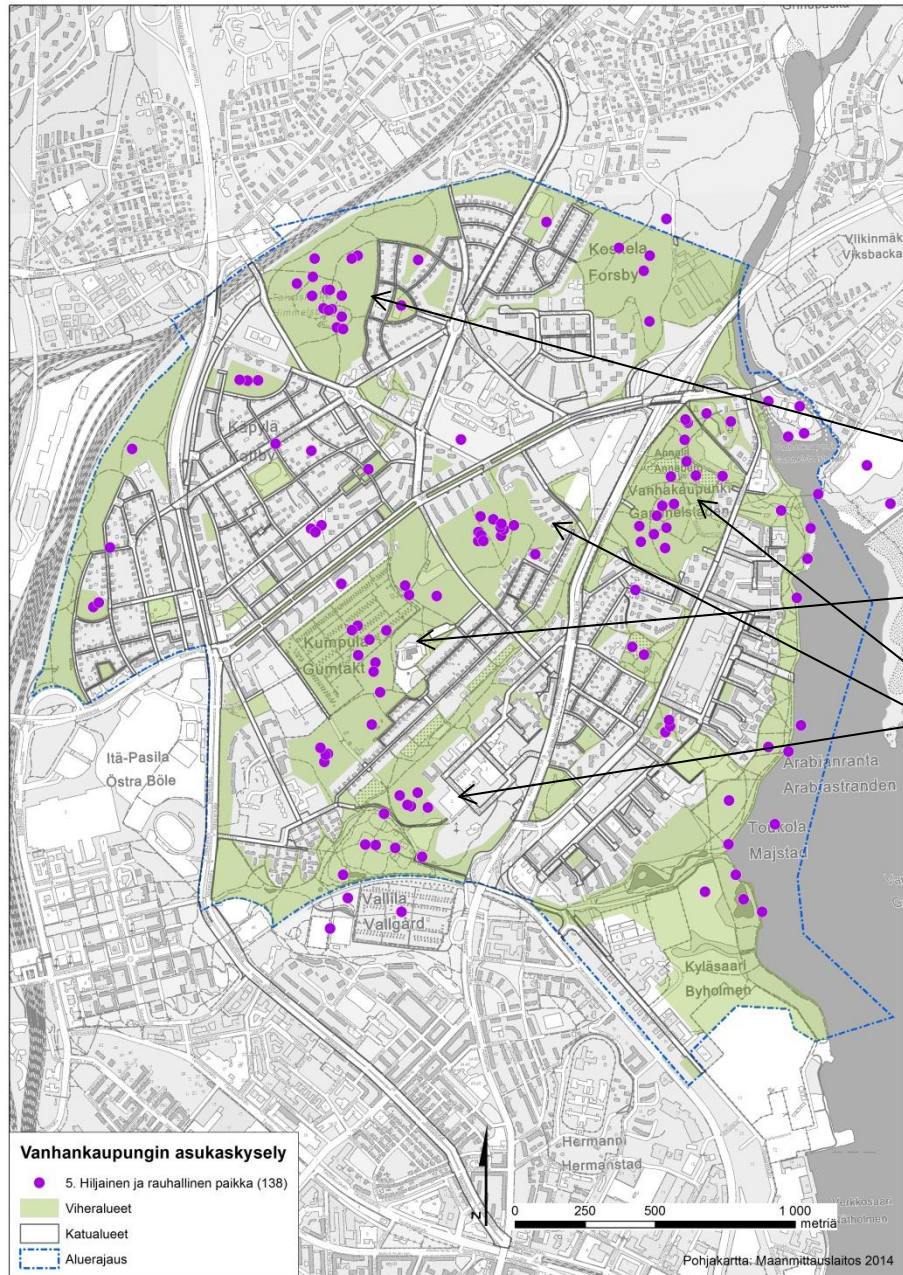
- Hienoa maisemaa tai näkymää voi katsella etenkin Vanhankaupungin kosken ja Arabianrannan alueella sekä Käpylän Taivaskalliolla.
- Myös Kumpulan kasvitieteellinen puutarha, Kumpulan laakso ja Pikkukosken puistometsä ovat saaneet merkintöjä.





## 5. Hiljainen ja rauhallinen paikka (138)

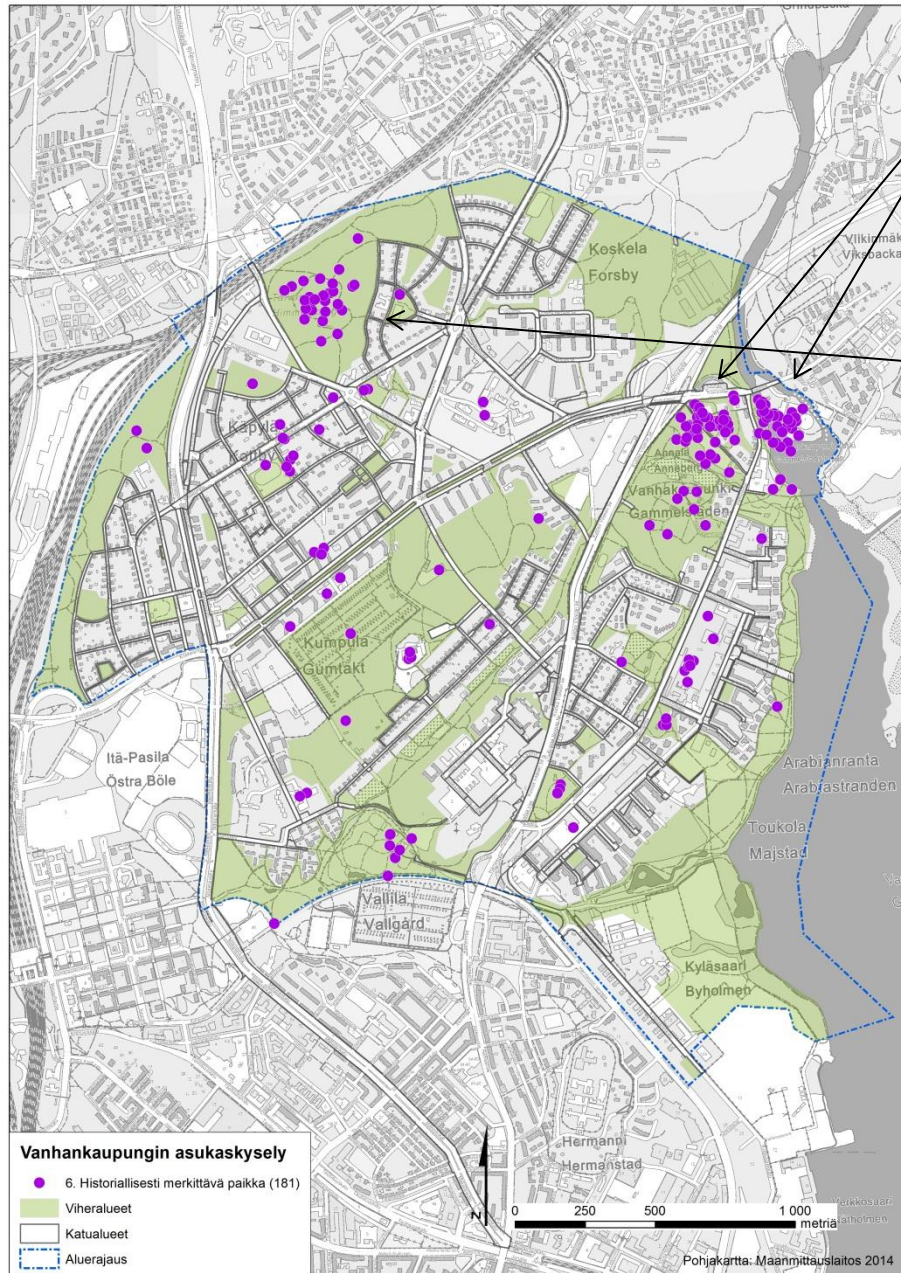
- Hiljaisuutta ja rauhaa on mahdollista löytää ympäri aluetta. Merkinnät painottuvat alueen puistoihin.
- Etenkin seuraavat viheralueet ovat saaneet merkintöjä rauhallisina paikkoina:
  - Käpylän Taivaskallio
  - Kumpulan siirtolapuutarha ja Jyrängön puisto, kasvitieteellinen puutarha ja Kumpulan laakso, Koskelan kallio eli Kumpulan puisto
  - Vanhakaupungin Annala





## 6. Historiallisesti merkittävä paikka (181)

- Historiallisesti merkittäväksi paikaksi on tunnistettu etenkin Vanhakaupungin Kuninkaan kartanonsaari, Kustaa Vaasan puisto sekä Kellomäki.
- Myös Käpylän Taivaskallio tunnistetaan historiallisesti merkittäväksi.

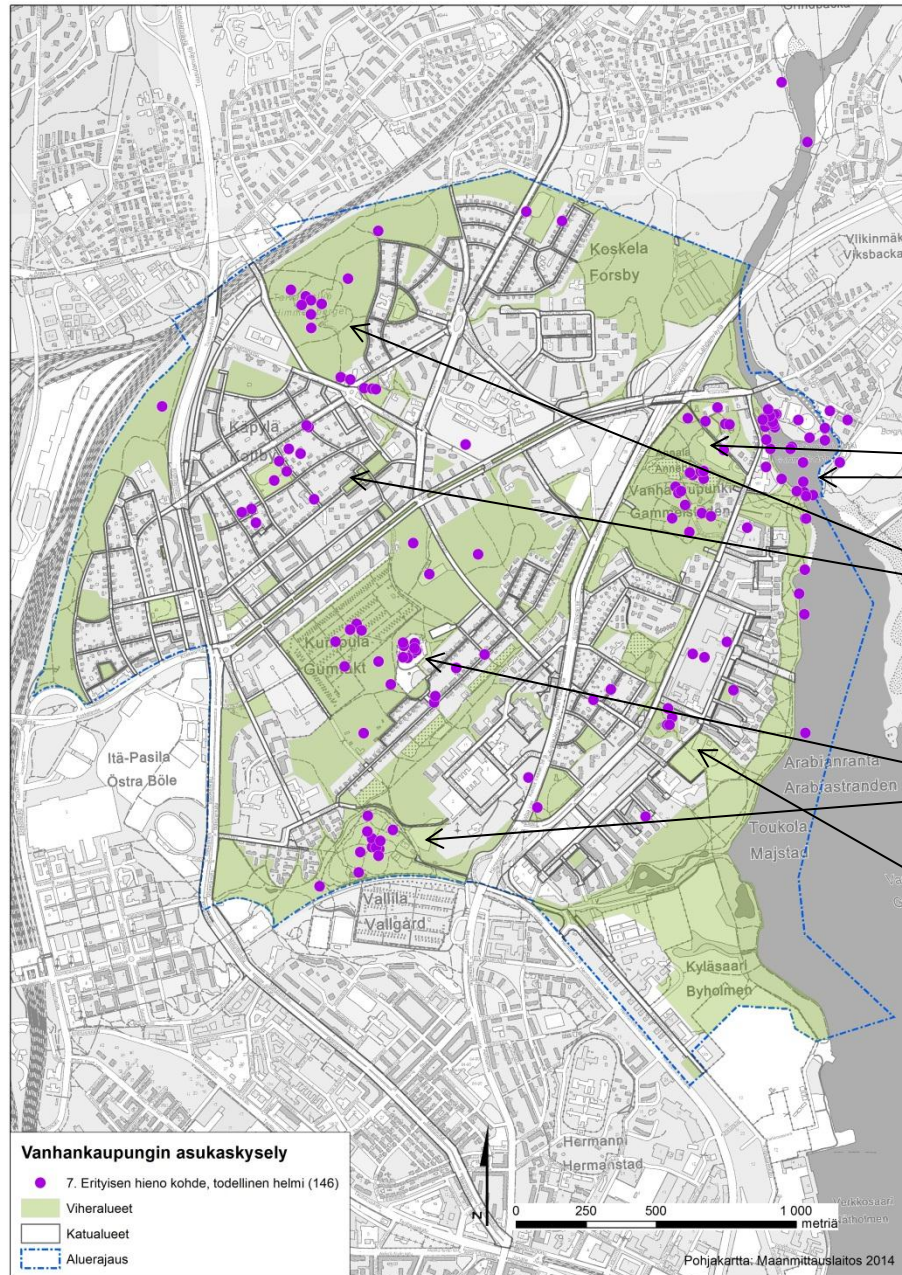




## 7. Erityisen hieno kohde, todellinen helmi (146)

- Hienoja kohteita on alueella useita. Merkinnät painottuvat Vanhakaupungin, Kumpulan ja Käpylän kaupunginosiin. Etenkin seuraavat kohteet koetaan todellisiksi helmiksi:

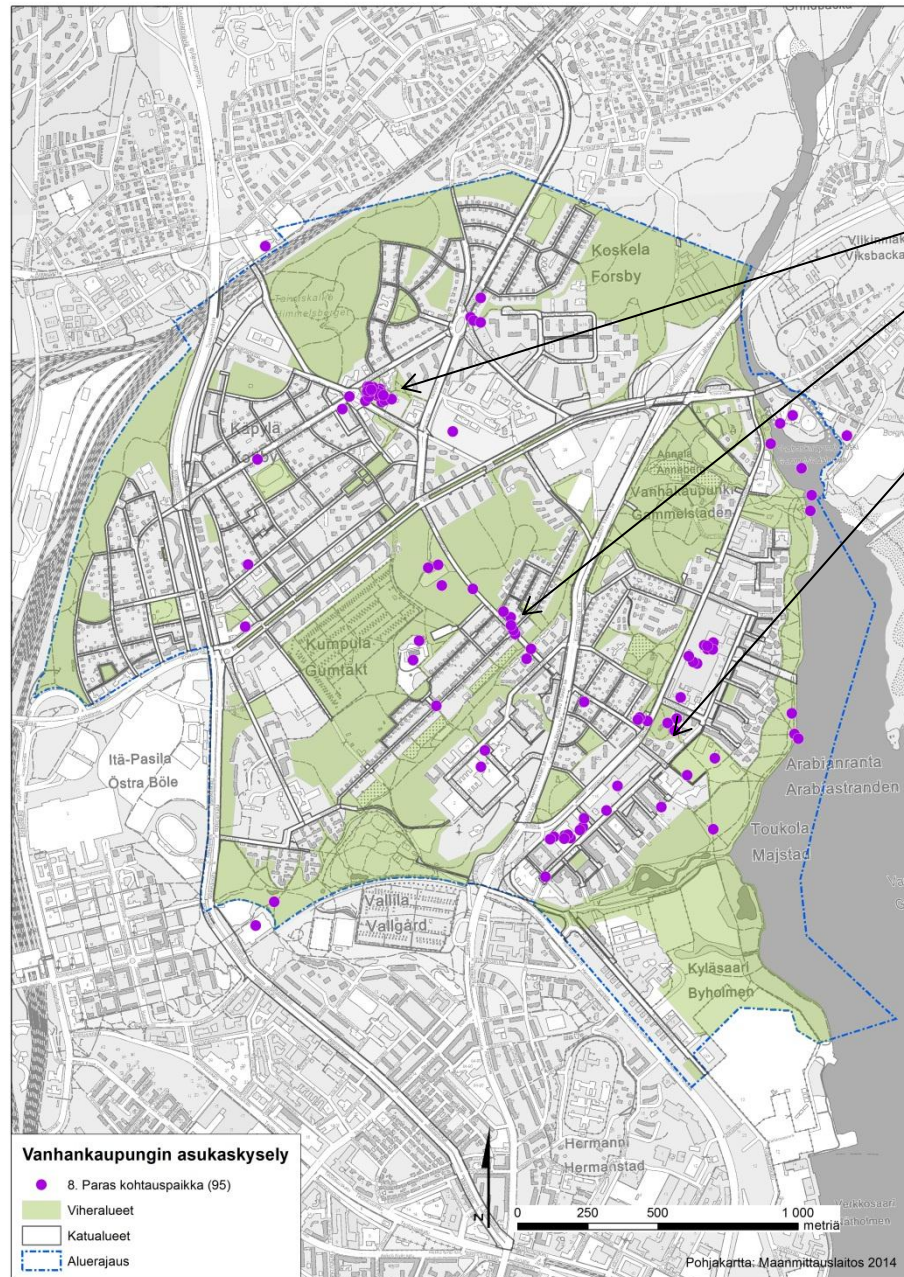
- Vanhakaupungin Annala ja kosken ympäristö
- Käpylän puutaloalue (Pohjolankadun seutu) ja Taivaskallio
- Kumpulan siirtolapuutarha ja maaumala sekä kasvitieteellinen puutarha
- Bokvillanin puisto.





## 8. Paras kohtaustaipaikka (95)

- Parhaita yksittäisiä kohtaustaipaikkoja ovat:
  - Meurmanipuisto
  - Limingantien ja Intiankadun kulma Kumpulassa (Kumpulan kylätila)
  - Hämeentien ympäristö (kauppakeskus Arabia, Arabian tehtaat)

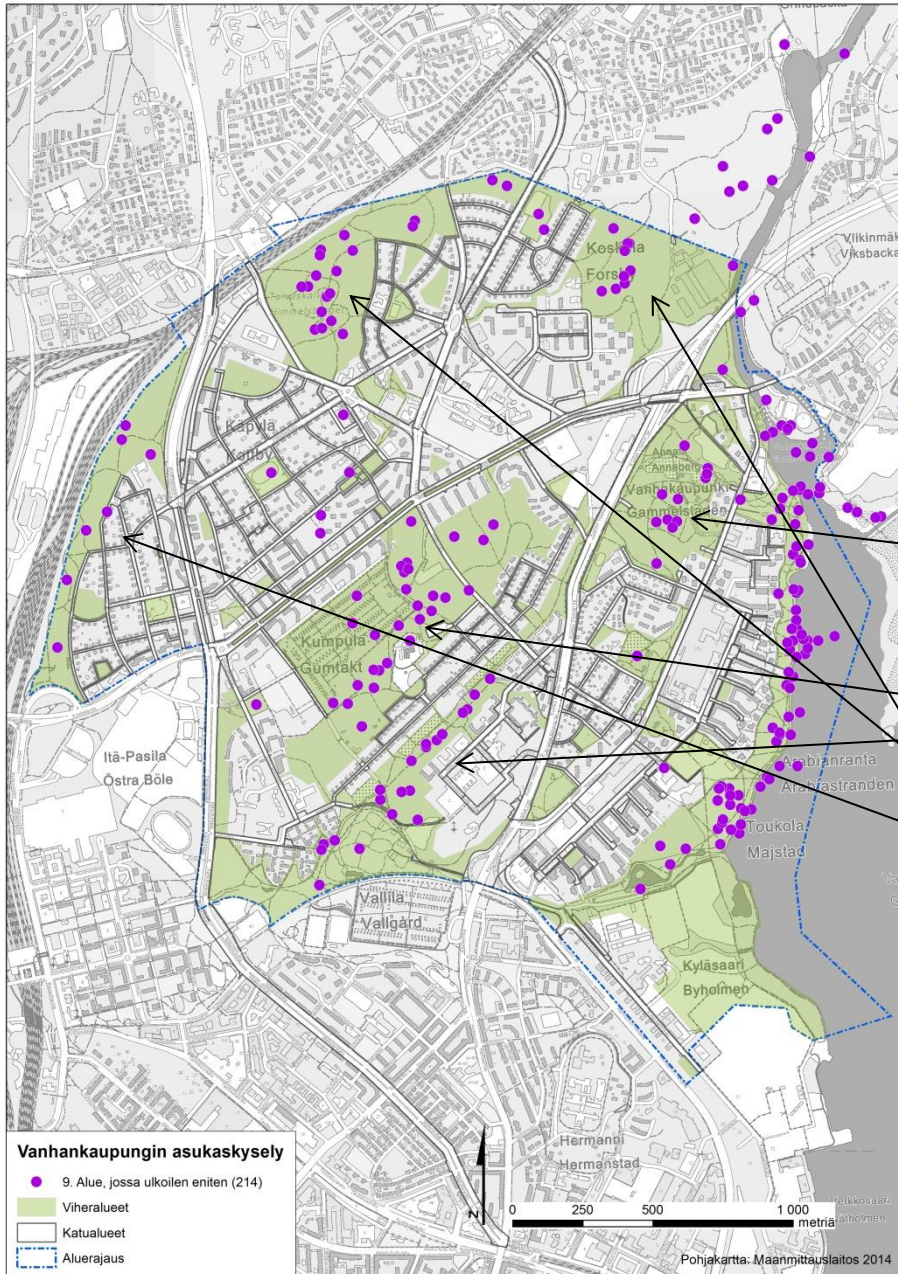




## 9. Alue, jossa ulkoilen eniten (214)

- Alueella on useita ulkoilualueita.
- Eniten ulkoillaan kaukana vilkkaista kaduista sijaitsevilla puistoalueilla ja luonnossa.
- Suosituimpia ulkoilualueita ovat:

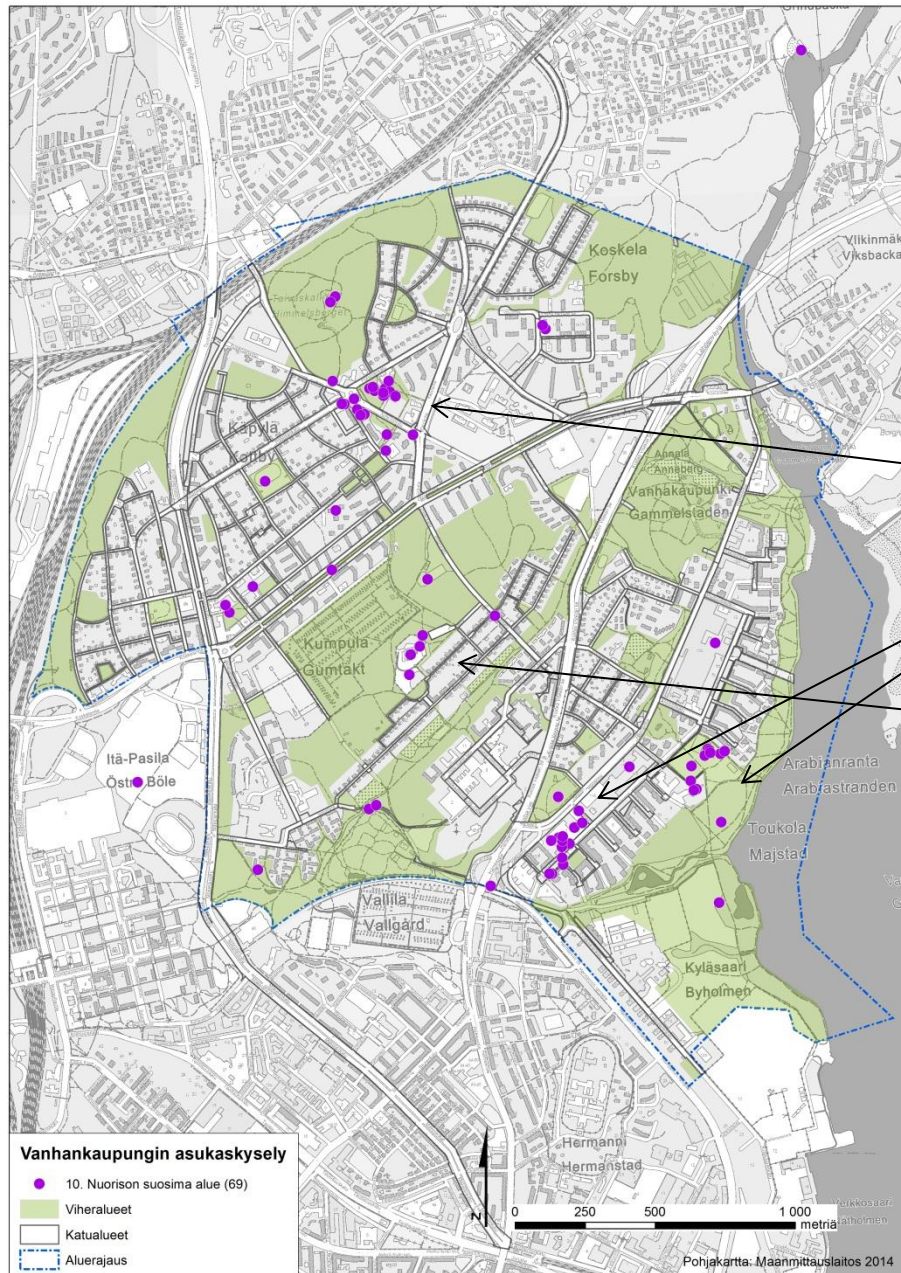
- Vanhankaupungin kosken seutu, Annala ja Arabian ja Toukolan rantapuisto
- Jyrängönpuisto ja Kumpulan laakso
- Käpylän puistot (Taivaskallio ja Louhenpuisto)
- Pikkukosken puistometsä





## 10. Nuorison suosima alue (69)

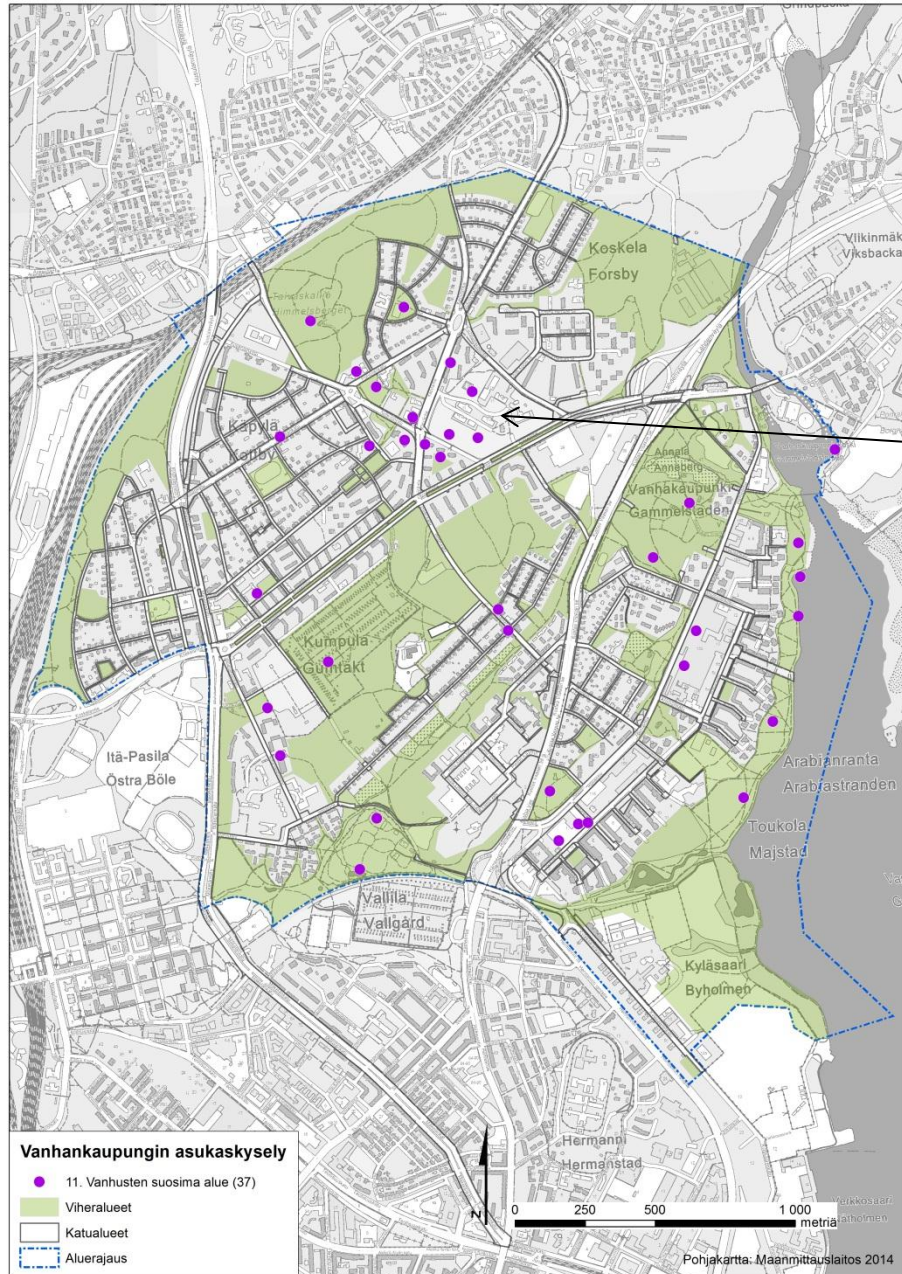
- Nuorison suosimia alueita on merkitty kartalle suhteellisen vähän.
- Nuorison suosimia, tai tällaiseksi miellettyjä alueita, ovat:
  - Käpylän liikenneympyrän alue (Meurmanin puisto, Käpylän lippakioski)
  - Kauppakeskus Arabia ja Arabianrannan liikuntapuisto
  - Kumpulan maauimala





## 11. Vanhusten suosima alue (37)

- Vanhusten suosimia, tai tällaiseksi miellyttyjä alueita, on merkattu kartalle vain vähän.
- Merkintöjä on sijoitettu ympäri aluetta.
- Selkeää keskittymää ei ole, joskin Koskelan sairaalan lähialueelle on sijoitettu jonkin verran merkintöjä.







## 2. Epäkohdat

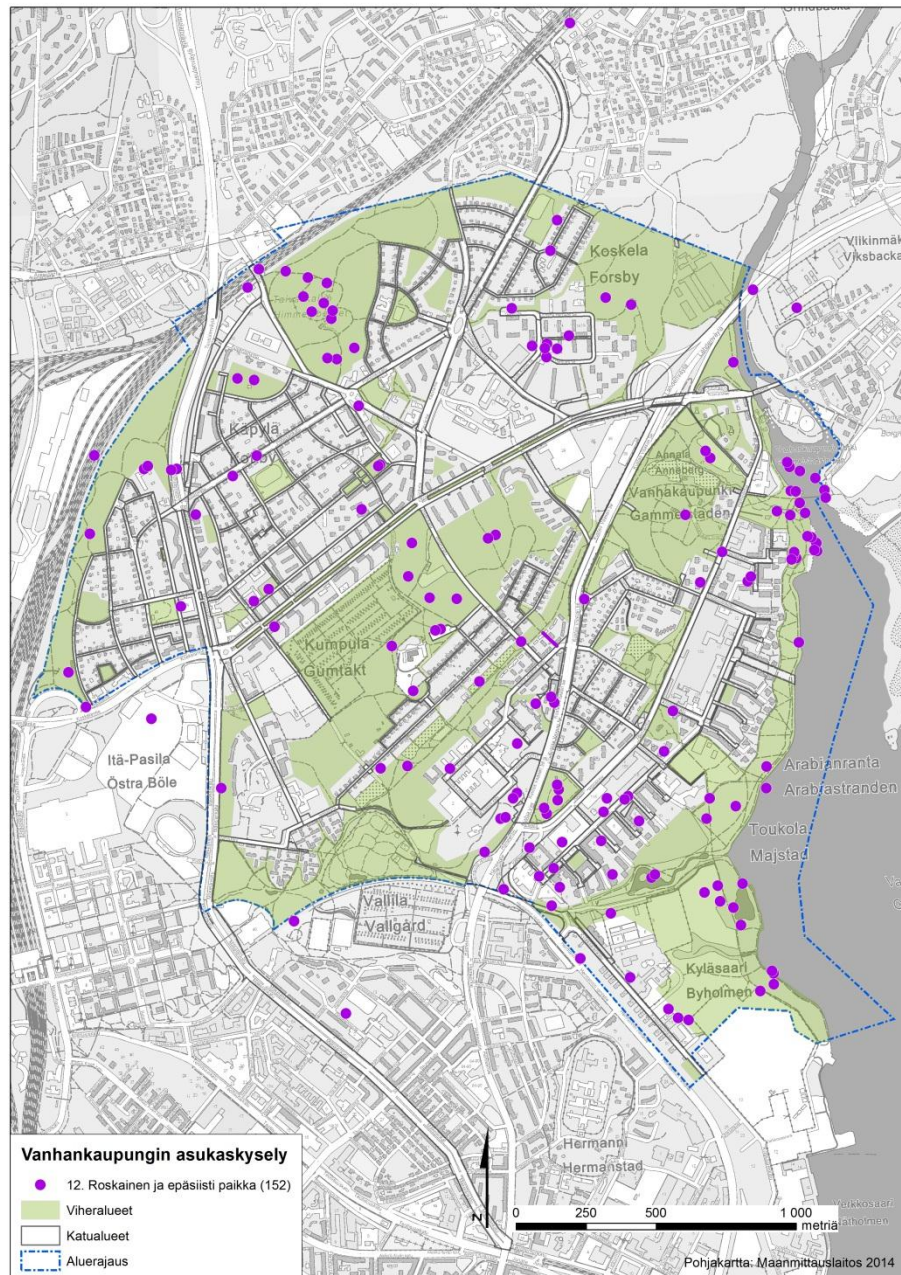
- Seuraavien sivujen kartoissa on esitetty epäkohtiin liittyviin tekijöihin annetut merkinnät ja havainnot näistä.
- Epäkohtiin liittyviä kysymyksiä on yhteensä 9 kappaletta.





## 12. Roskainen ja epäsiisti paikka (152)

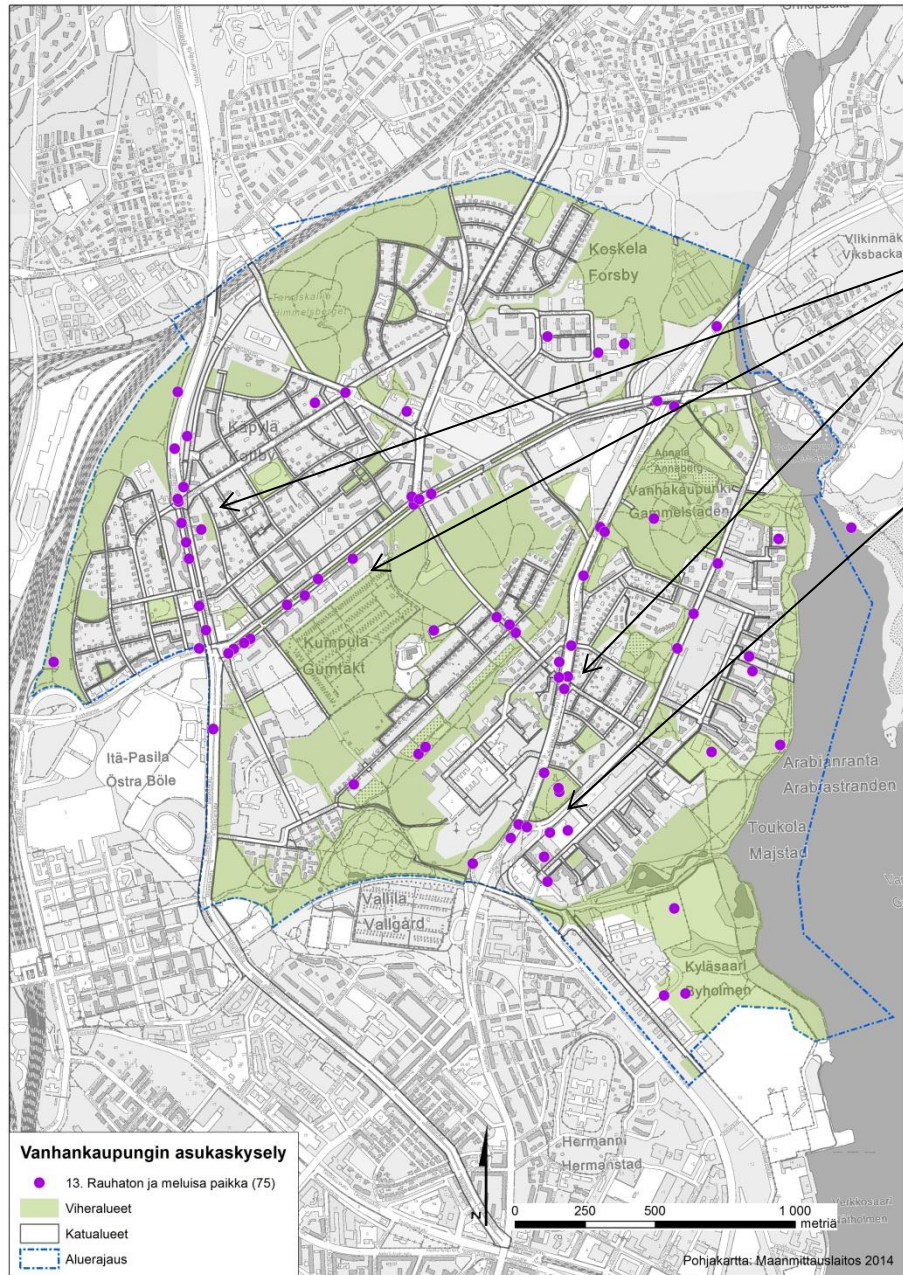
- Roskaisiksi ja epäsiisteiksi alueiksi on merkattu useita paikkoja alueella.
- Merkinnät sijoittuvat sekä puisto- että katualueille. Merkintöjä on sijoitettu myös rakennuksiin, kuten Arabian kauppakeskuksen kohdalle.
- Selkeitä keskittymiä ei ole havaittavissa.





## 13. Rauhaton ja meluisa paikka (75)

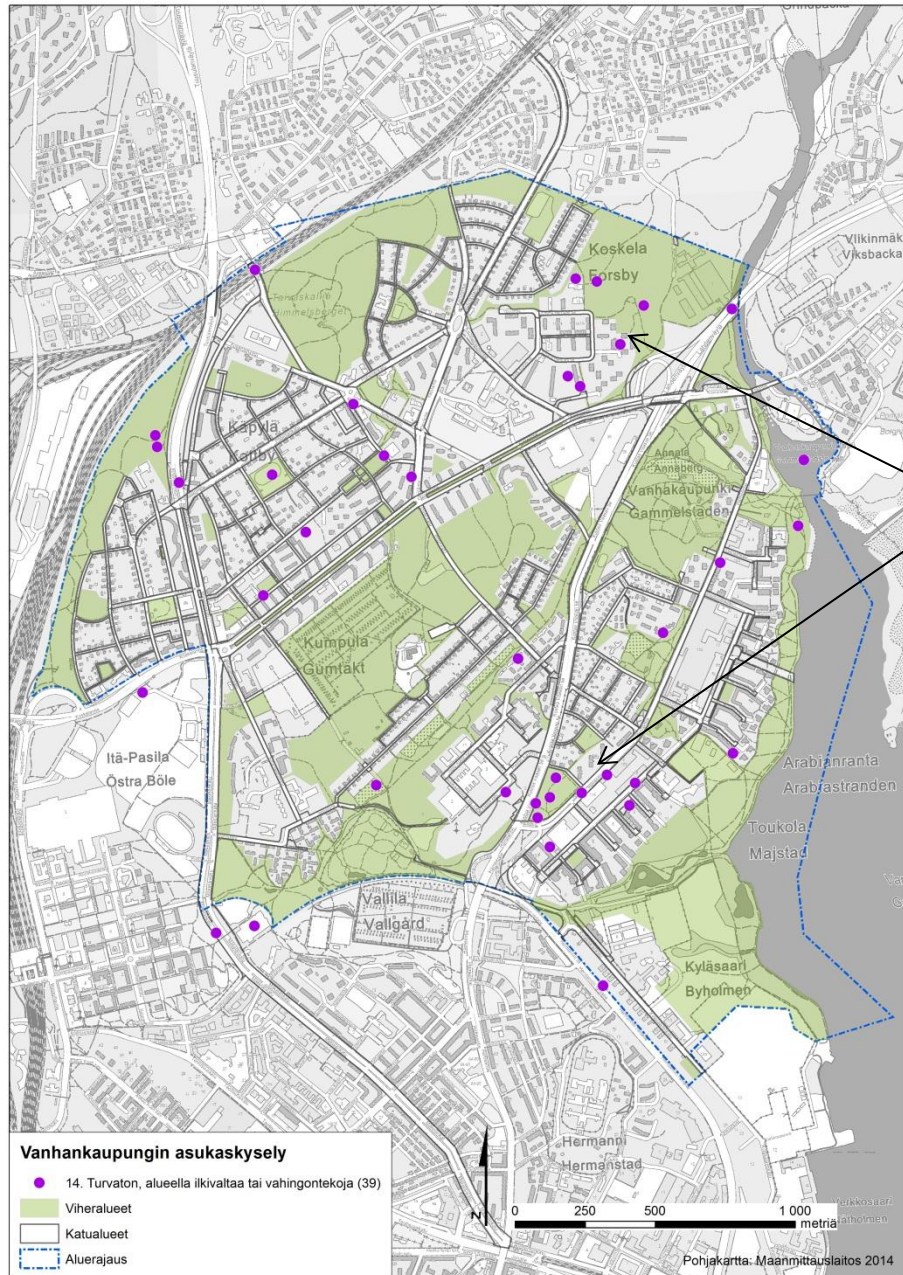
- Rauhattomia ja meluisia paikkoja ovat etenkin alueen halkovat suuret autotiet (Kustaa Vaasan tie, Koskelantie, Mäkelänkatu).
- Merkintöjä on saanut myös Kustaa Vaasan tie ja Hämeenkadun risteys, jossa sijaitsee myös Arabian kauppakeskus.





## 14. Turvaton, alueella ilkivaltaa tai vahingontekoja (39)

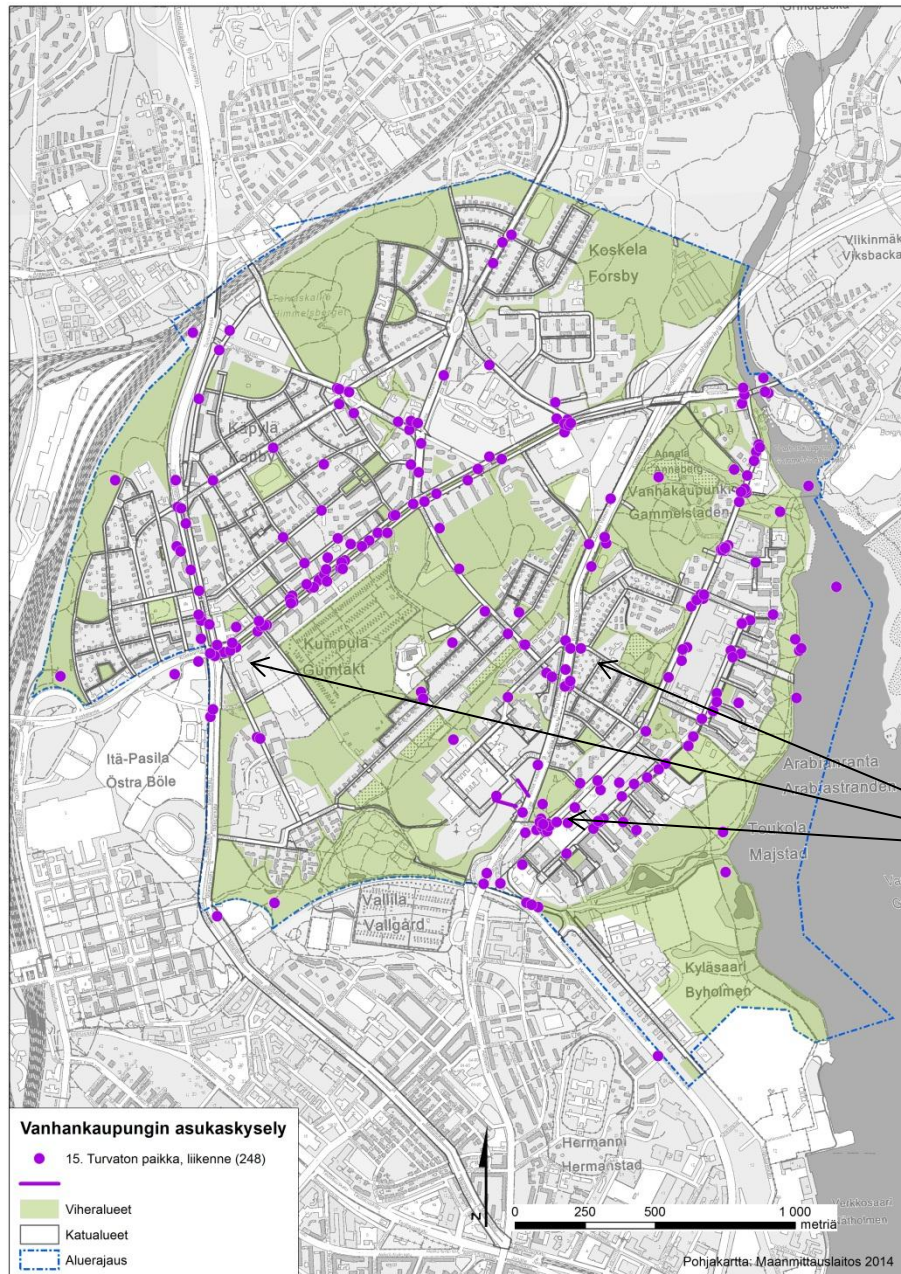
- Ilkivallan tai vahingontekojen takia turvattomiksi koetaan vähäinen määrä alueita.
- Merkinnot sijoittuvat suht. tasaisesti ympäri aluetta, eikä selkeitä keskittymiä ole.
- Arabian kauppakeskuksen ympäristö ja Koskelan ostarin ympäristö ovat saaneet eniten merkintöjä.





## 15. Turvaton paikka: liikenne (248)

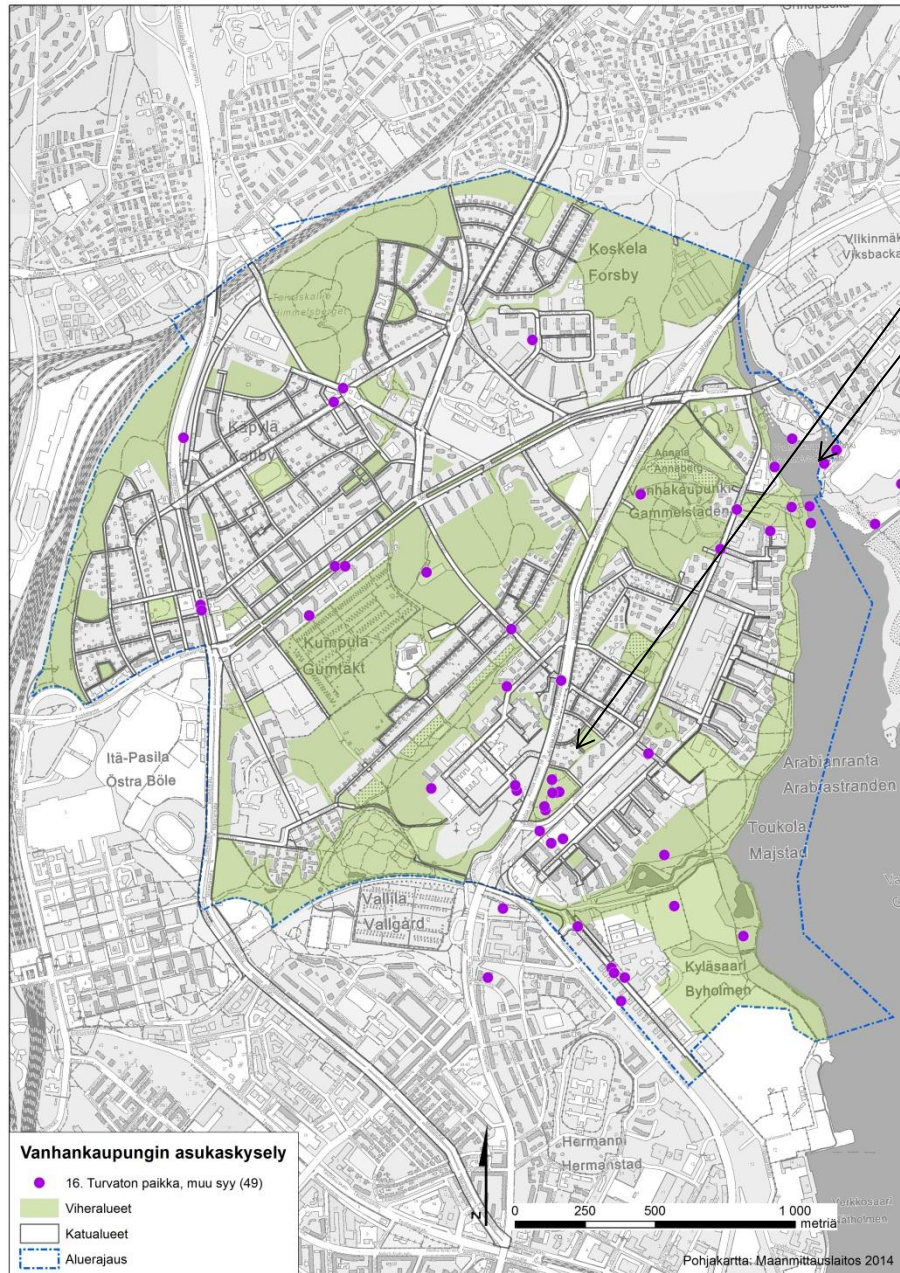
- Liikenteen takia turvattomuutta koetaan alueella useassa paikassa.
- Merkintöjä on annettu erittäin paljon.
- Merkinnät keskittyvät sekä suurten teiden varsille (Mäkelänkatu, Koskelantie, Kustaa Vaasan tien, Hämeentie) että pienempien teiden varsille (Intiankatu, Toukolankatu-Arabiankatu).
- Merkinnät painottuvat risteyskohtiin (erityisesti Hämeentie-Kustaa Vaasan tie, Kustaa vaasantie-Intiankatu, Mäkelänkatu-Koskelantie)





## 16. Turvaton paikka: muu syy (49)

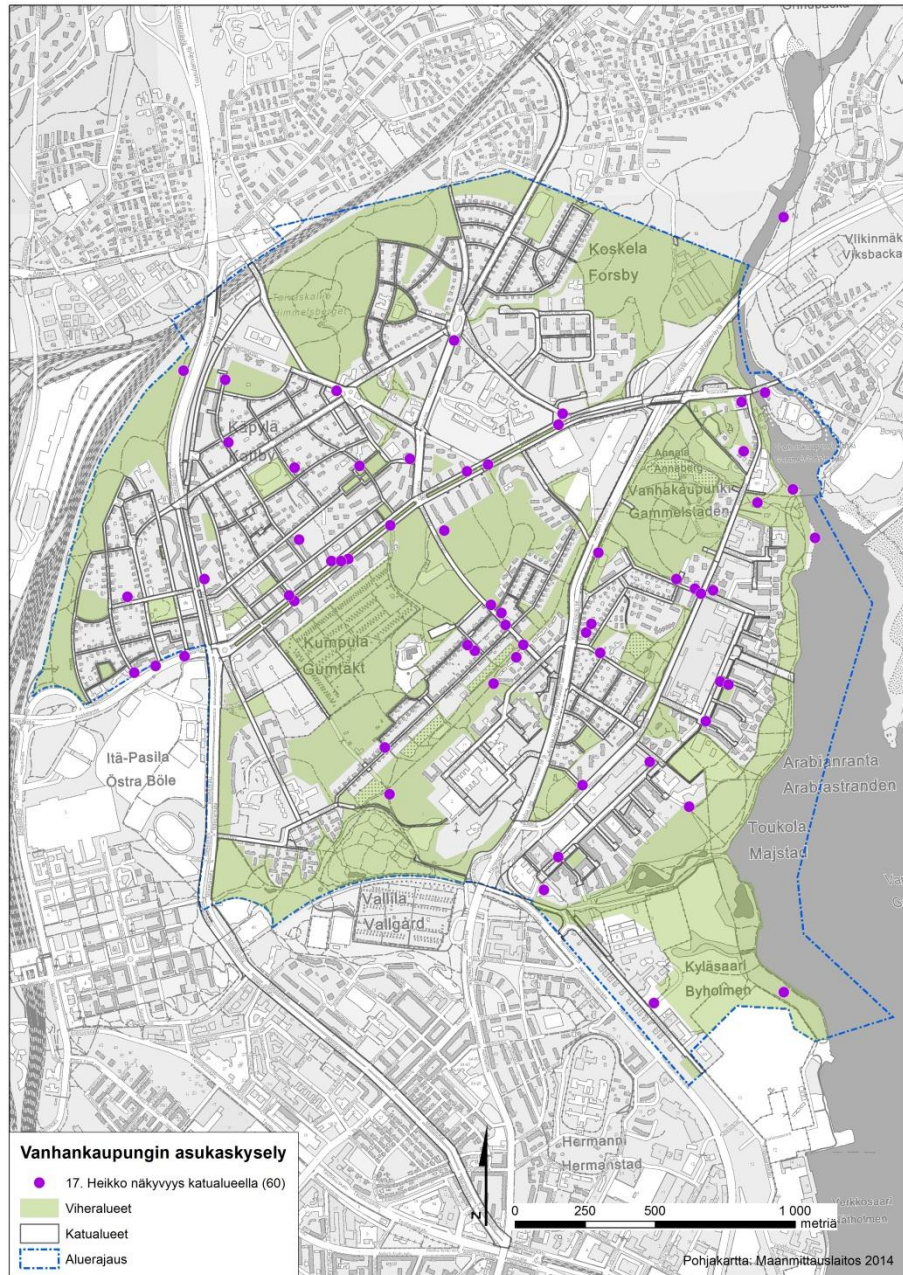
- Muiden syiden takia turvattomiksi merkattuja alueita on vähän.
- Merkinnät painottuvat pääosin Kustaa Vaasan tien ja Hämeentien risteyksessä sijaitsevaan Kumtähdenkenttään ja Vanhankaupungin kosken ympäristöön.





## 17. Heikko näkyvyys katualueella (60)

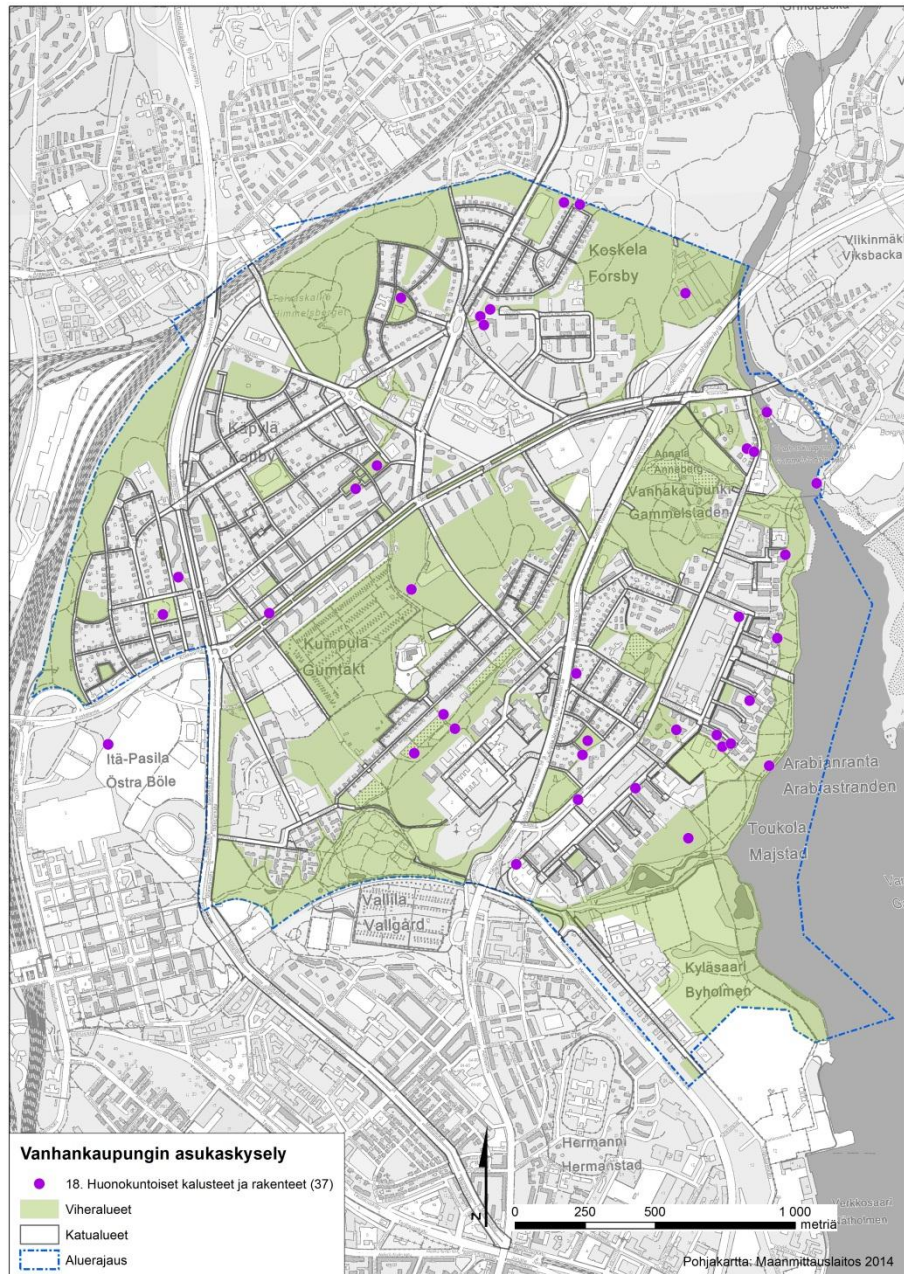
- Näkyvyys koetaan heikoksi useassa paikassa. Merkintöjä ei kuitenkaan ole annettu runsaasti, eikä merkinnät painotu selkeästi mihinkään paikkaan.





## 18. Huonokuntoiset kalusteet ja rakenteet (37)

- Huonokuntoisia kalusteita ja rakenteita on alueella vähän, ja ne sijoittuvat satunnaisesti kohtiin.

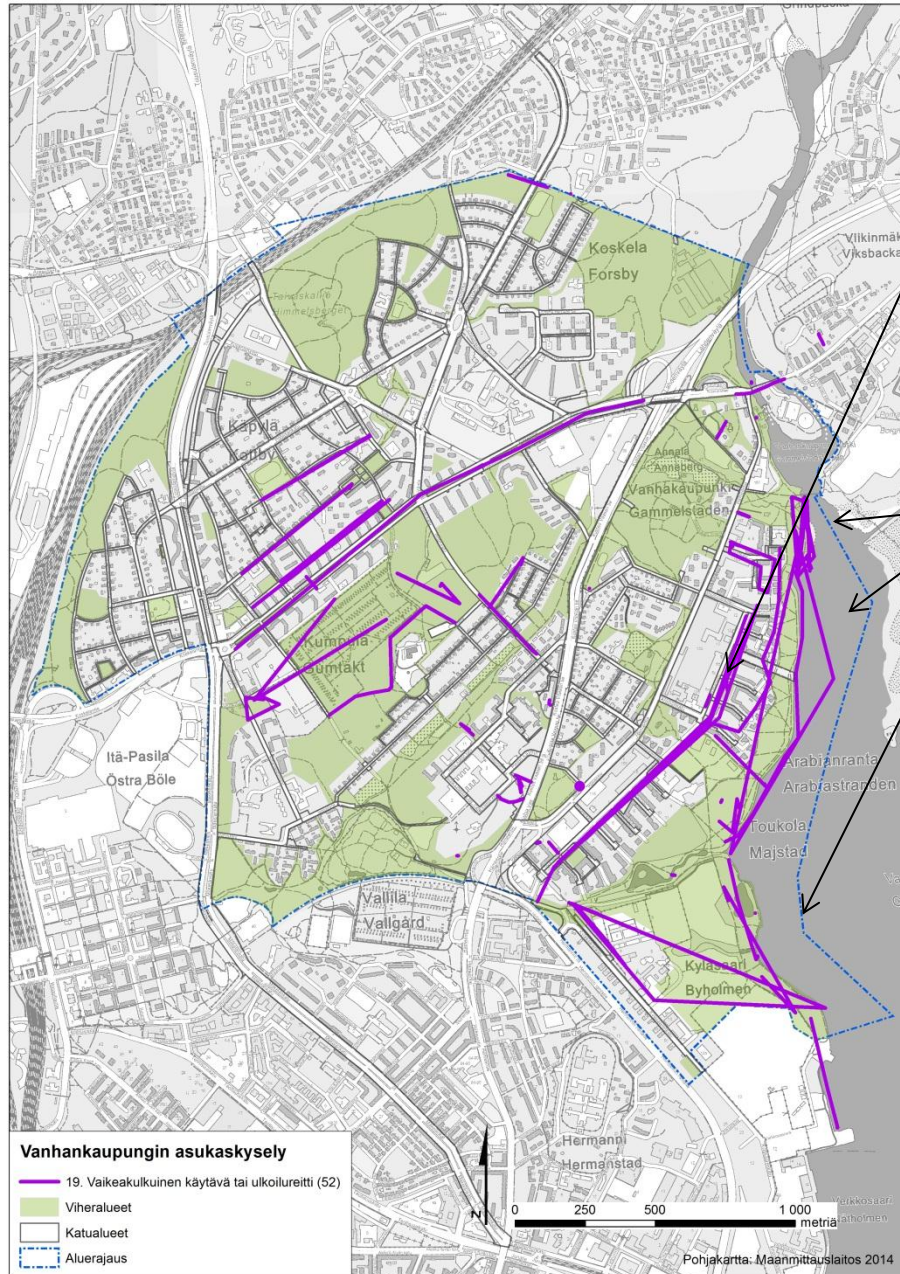






## 19. Vaikeakulkuinen käytävä tai ulkoilureitti (52)

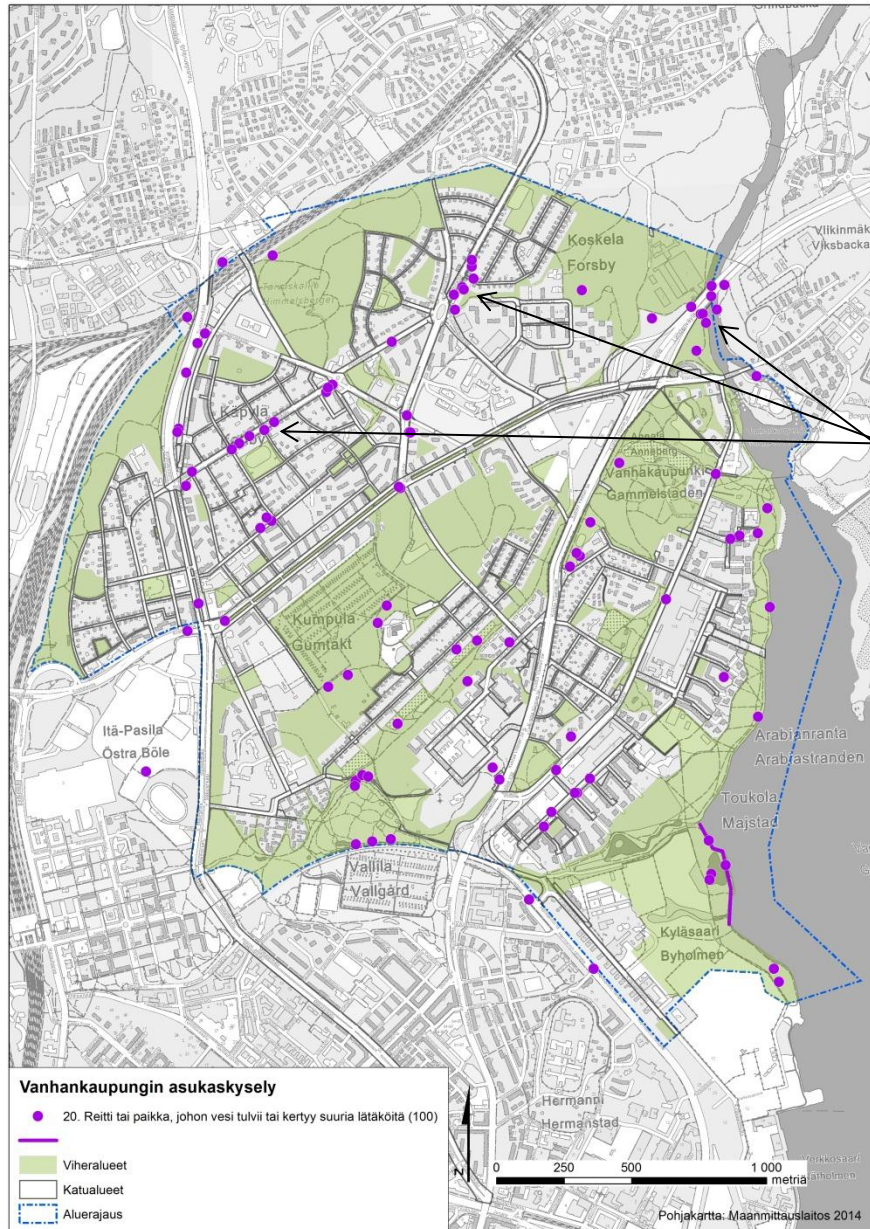
- Vaikeakulkuiseksi on merkattu Toukolankatu (jatkuu Arabiankatuna) sekä yksittäisiä katuja Käpylässä, Kumpulassa ja Vanhakaupungissa.
- Yksittäinen kohde ei nouse selkeästi esiin.
- Merkintöjä on kuitenkin annettu Arabian rantapuistolle, Kyläsaaren rannan reitille ja Verkatehtaanpuiston rannalle.





## 20. Reitti tai paikka, johon vesi tulvii tai kertyy suuria lätäköitä(100)

- Tulviviksi alueiksi on merkattu useita yksittäisiä kohteita, mutta mikään yksittäinen tietty paikka ei nouse selkeästi esiin.
- Eniten merkintöjä ovat saaneet seuraavat paikat:
  - Pohjolankatu
  - Oulunkyläntie
  - Lahdentien kohta hankealueen rajalla





## 3. Toimenpiteet

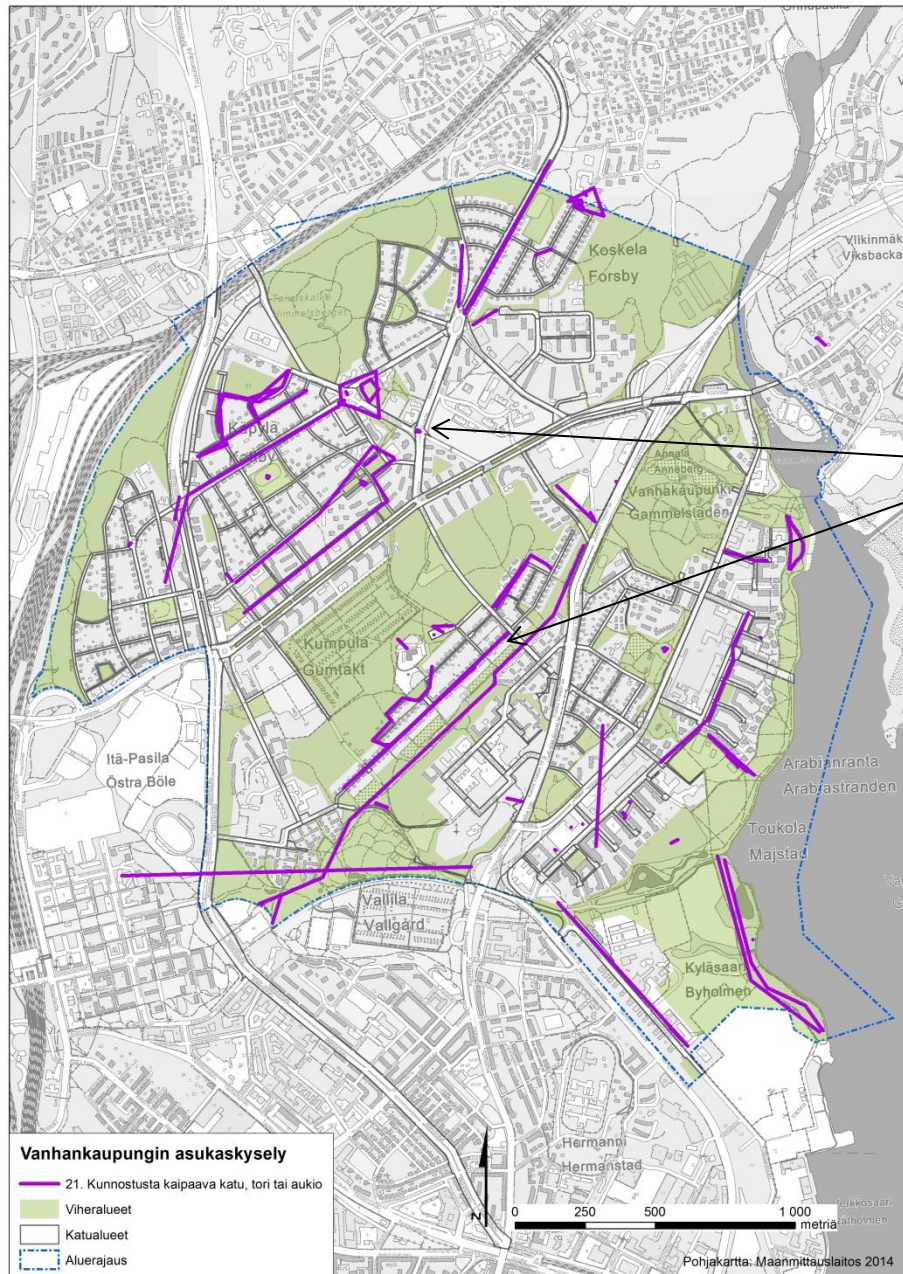
- Seuraavien sivujen kartoissa on esitetty toimenpiteisiin liittyviin tekijöihin annetut merkinnät ja havainnot näistä
- Toimenpiteisiin liittyviä kysymyksiä on yhteensä 13 kappaletta





## 21. Kunnostusta kaipaava katu, tori tai aukio (63)

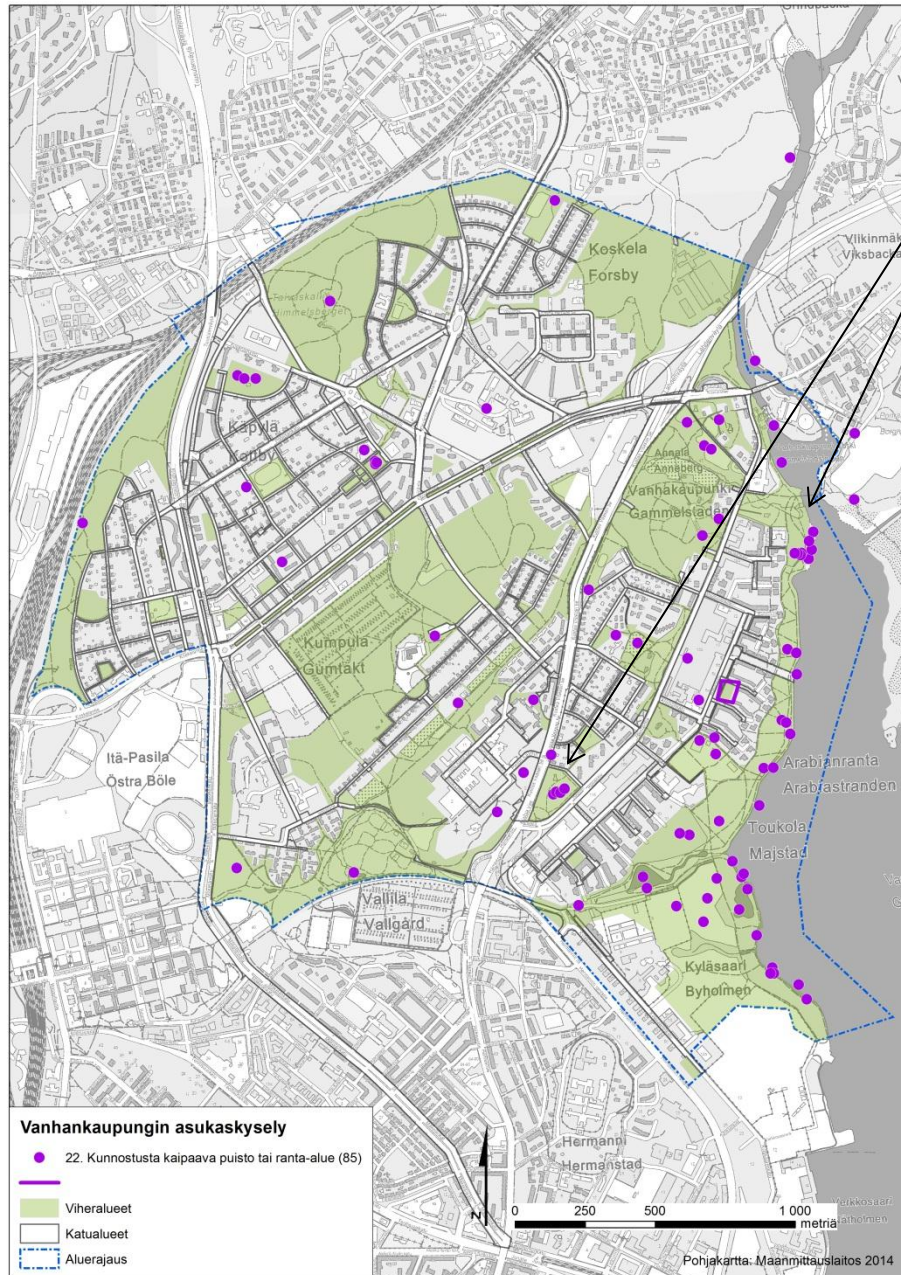
- Kunnostusta kaipaaviksi paikoiksi on merkattu useita alueita, mutta mikään yksittäinen kohde ei nouse esiin.
- Etenkin katuja on merkattu kunnostusta kaipaaviksi.
- Kaupunginosista merkintöjä on annettu eniten Käpylään ja Kumpulaan.





## 22. Kunnostusta kaipaava puisto tai ranta (85)

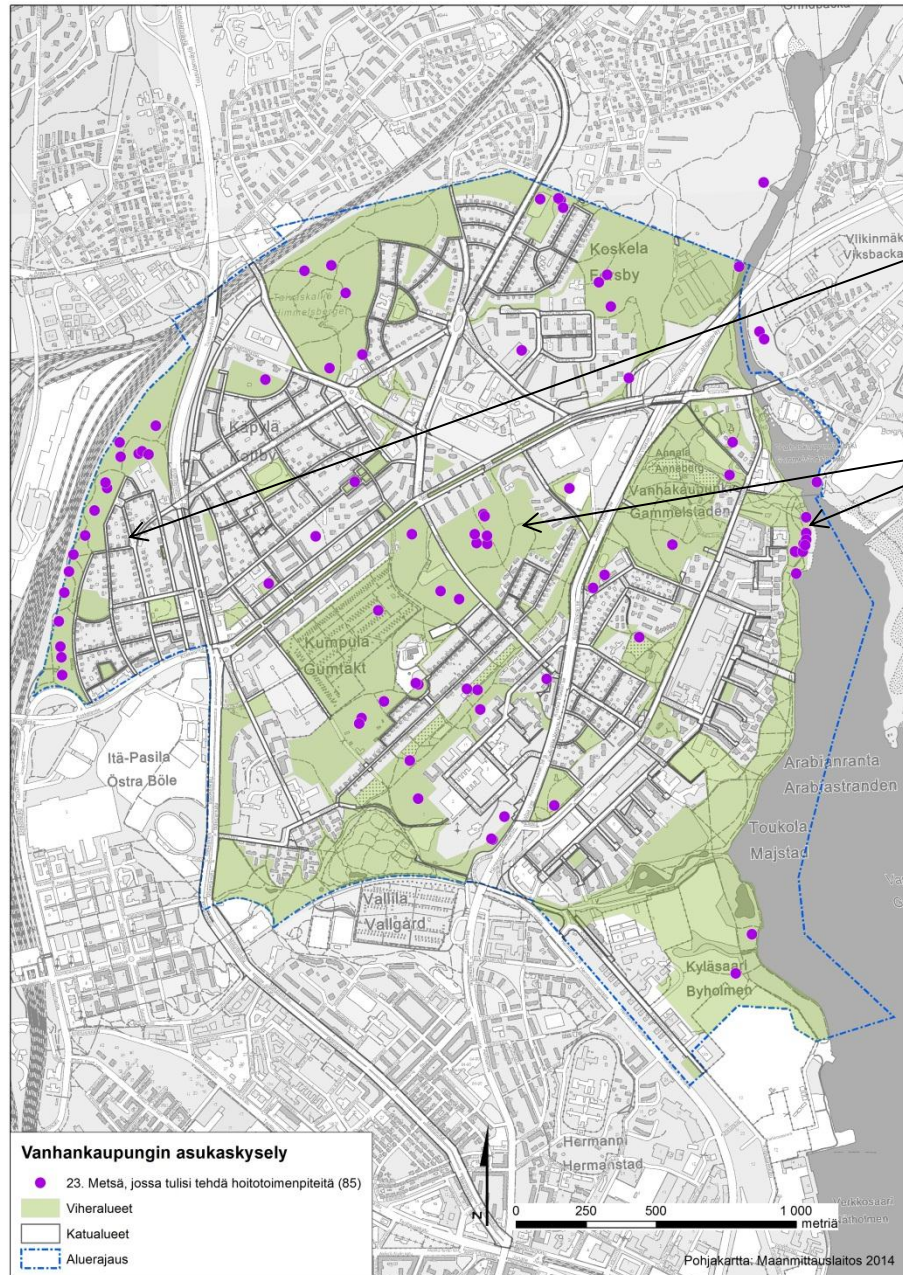
- Kunnostusta kaipaava puisto tai ranta-alue on Arabianranta. Lisäksi Verkatehtaanpuisto ja Kumtähdenkenttä ovat saaneet merkintöjä.
- Lisäksi yksittäisiä merkintöjä on annettu ympäri aluetta.





## 23. Metsä, jossa tulisi tehdä hoitotoimenpiteitä(85)

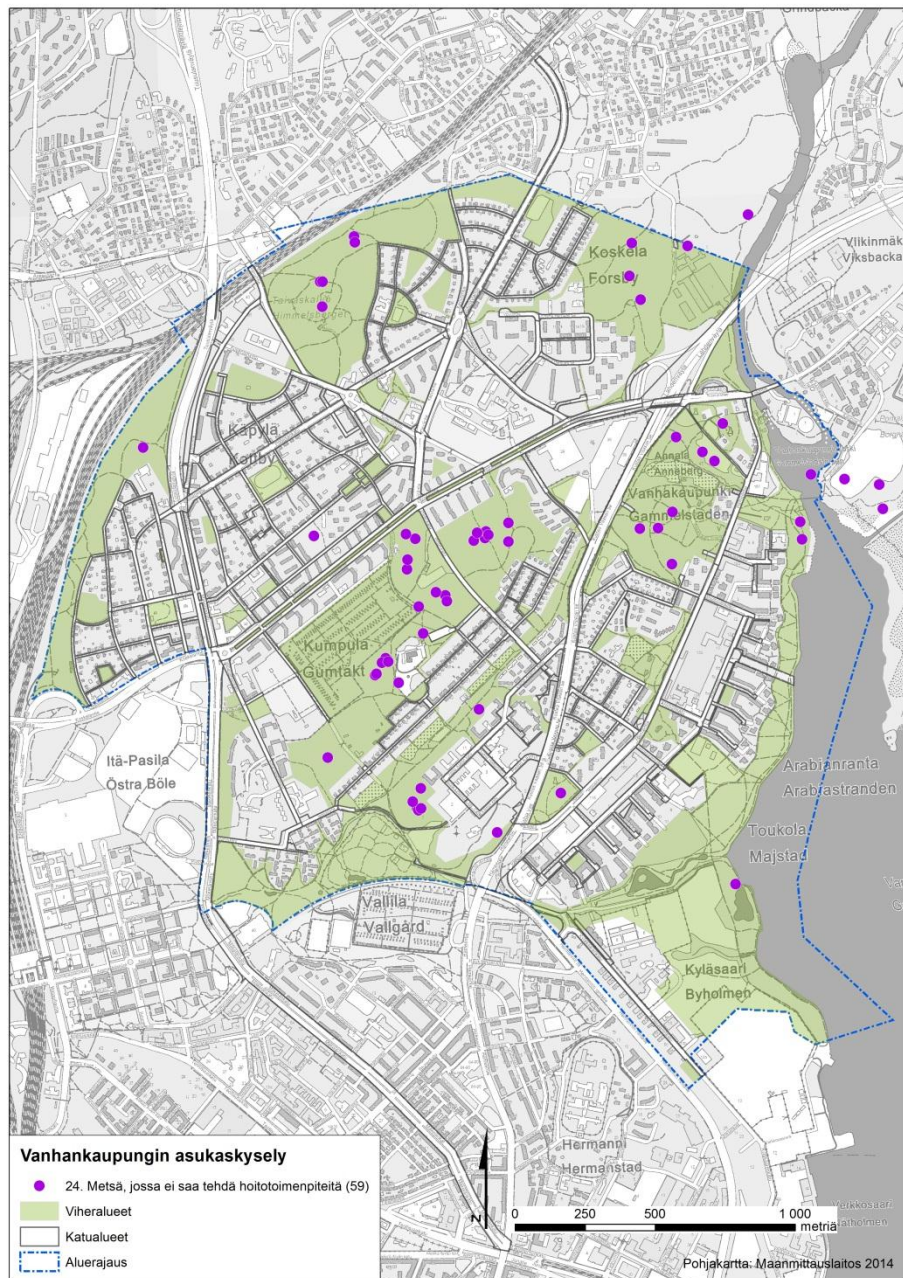
- Hoitotoimenpiteitä toivotaan alueella yleisesti ottaen maltillisesti.
- Hoitotoimenpiteitä toivotaan etenkin Käpylän Louhenpuistossa.
- Myös Verkatehtaanpuisto ja Koskelan kallio eli Kumpulanpuisto ovat saaneet muutamia merkintöjä.





## 24. Metsä, jossa ei saa tehdä hoitotoimenpiteitä (59)

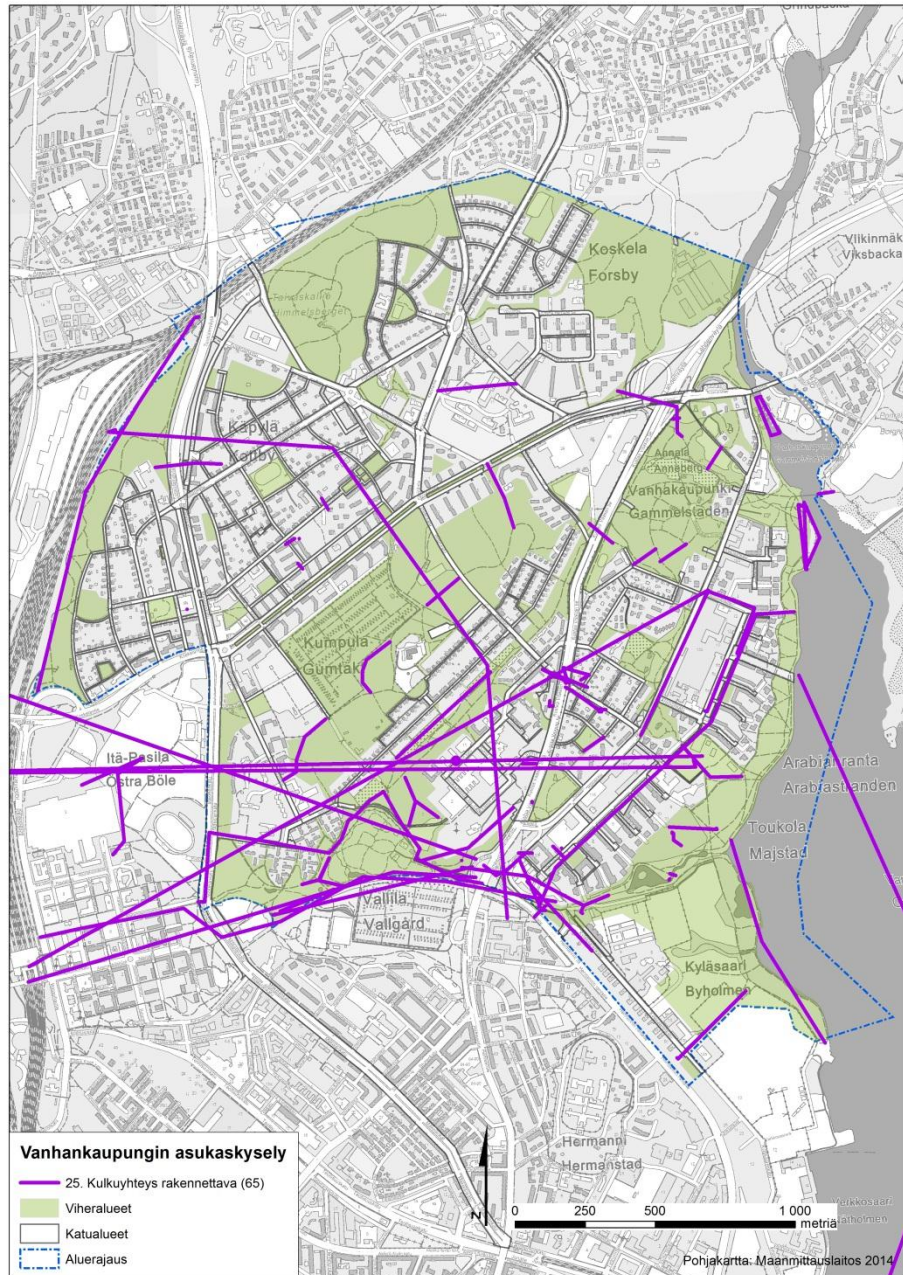
- Hoitotoimenpiteitä vastustetaan alueella maltillisesti.
- Merkintöjä on sijoitettu Kumpulan viheralueille sekä Vanhakaupunkiin.
- Käpylän Louhenpuistossa tehtäviä hoitotoimenpiteitä ei juuri vastusteta (ks. Kysymys 23).





## 25. Kulkuyhteys rakennettava (65)

- Uusia kulkuyhteyksiä toivotaan yksittäisillä alueilla.
- Osa uusista toivottavista kulkuyhteyksistä on laajoja, osa taas hyvin lyhyitä ja spesifisiä.
- Yhteystoive Arabianrannasta Pasilaan korostuu hieman.

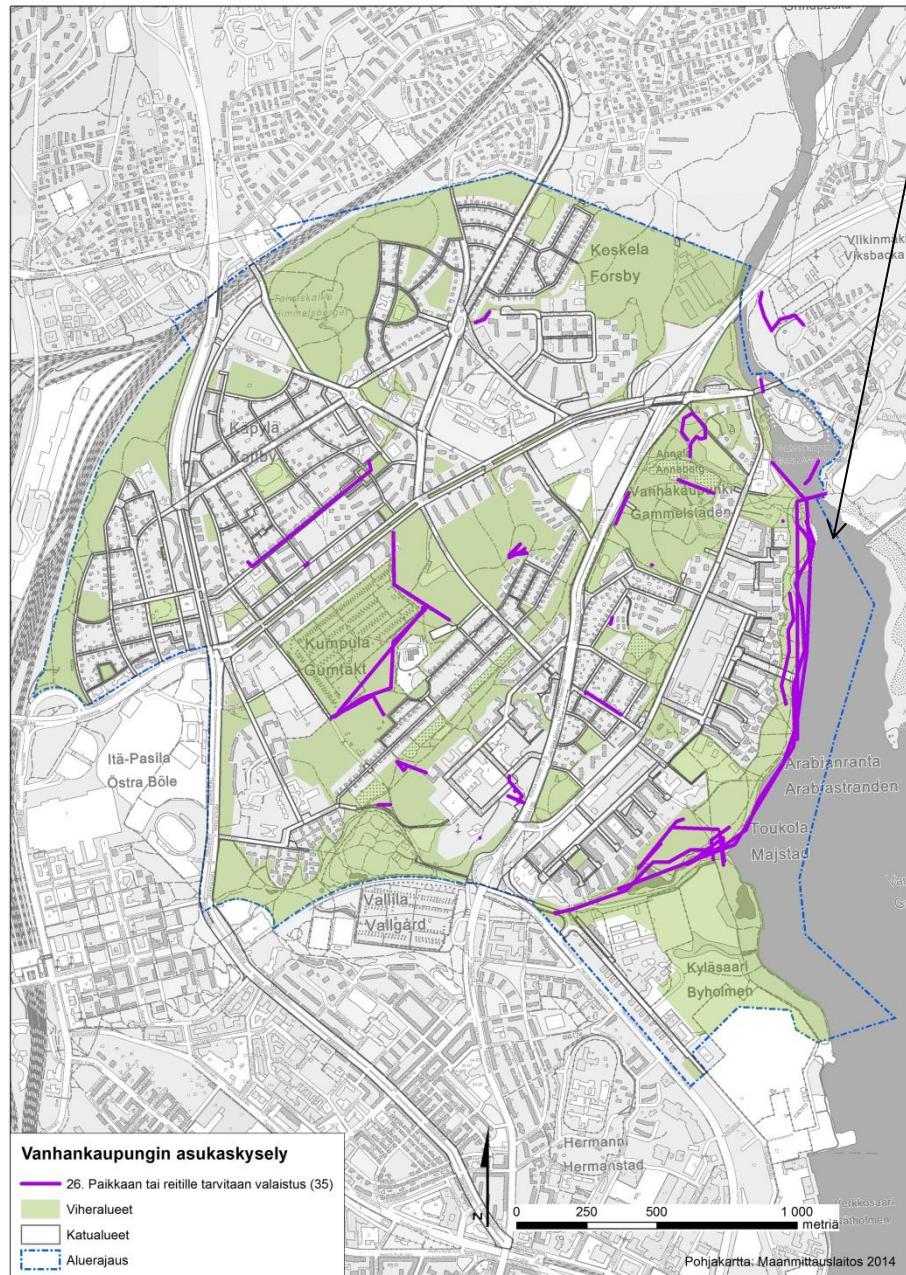






## 26. Paikkaan tai reitille tarvitaan valaistus (35)

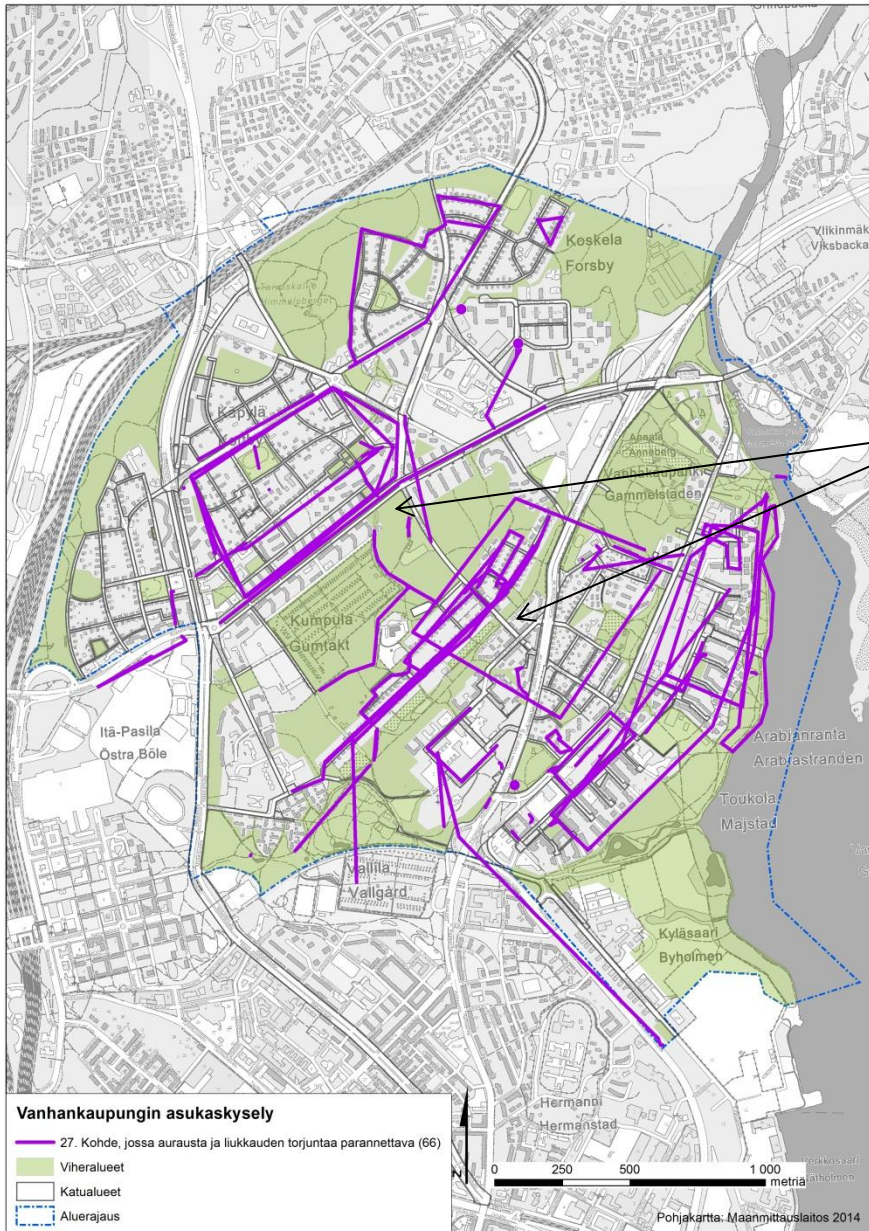
- Valaistusta toivotaan erityisesti Arabian rantapuistoon.





## 27. Kohde, jossa aurausta ja liukkauden torjuntaa parannettava (66)

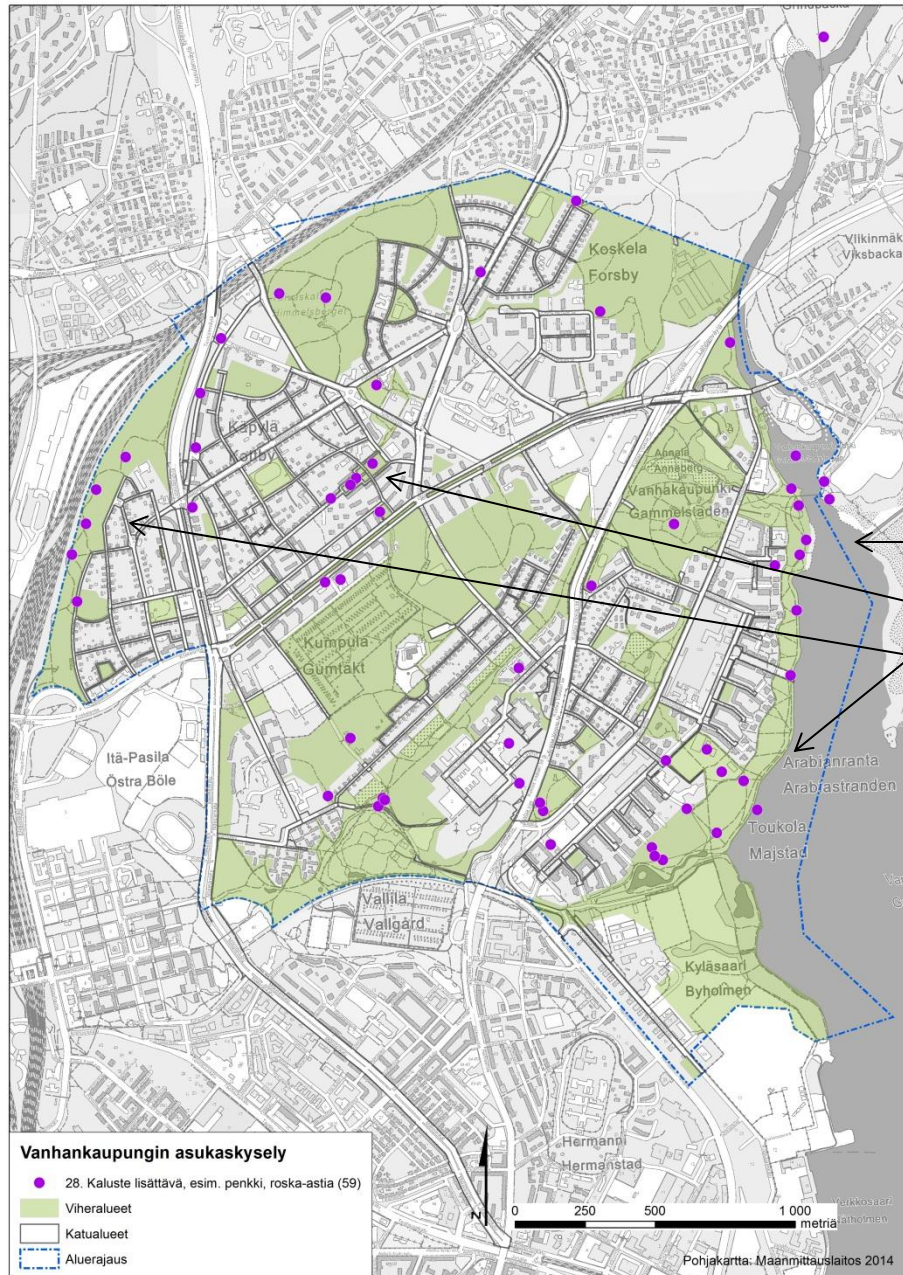
- Aurausta ja liukkaudentorjuntaa toivotaan tasaisesti ympäri aluetta.
- Yksittäisiä kohteita on vaikea nostaa esiin.
- Limingantiellä ja Koskelantiellä havaittavissa merkintöjen painottumista.





## 28. Kaluste lisättävä esim. penkki, roska-astia (59)

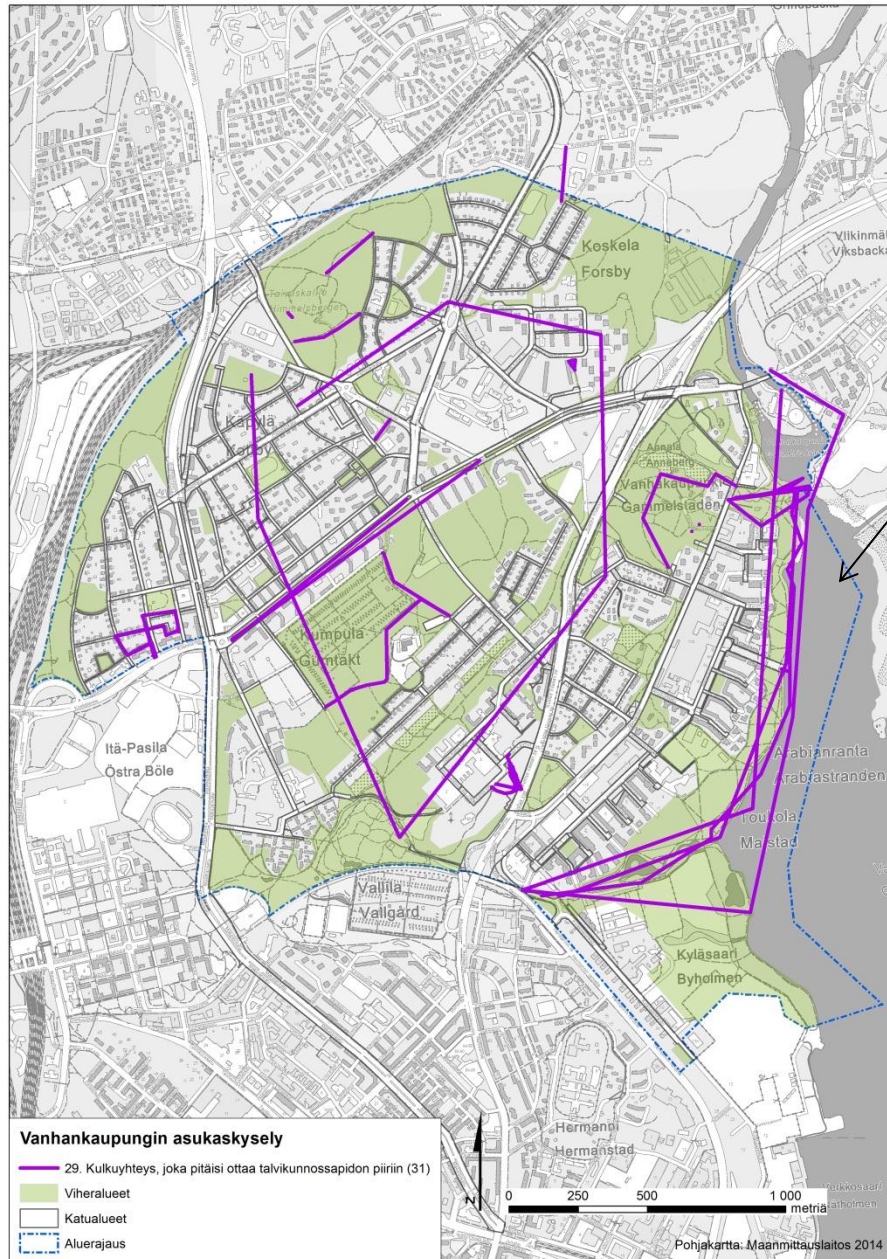
- Uusia kalusteita toivotaan yksittäisiin kohteisiin ympäri aluetta, sekä kadun varsille että puistoihin.
- Yksittäisiä kohteita on vaikea nostaa esiin. Merkinnät kuitenkin painottuvat seuraaville alueille:
  - Arabian ja Toukolan rantapuisto
  - Väinölän puisto
  - Louhenpuisto.





## 29. Kulkuyhteys, joka pitäisi ottaa talvikunnossapidon piiriin (31)

- Talvikunnossapidon piiriin lisättäviä kulkuyhteyksiä on esitetty melko vähäisesti.
- Mitkään tietyt kulkuyhteydet eivät nouse selkeästi esiin.
- Arabianrantaan seuraileva kulkuyhteys kuitenkin korostuu.





## 30. Paikka tai reitti, josta toivoisin avattavan näkymiä (14)

- Paikkoja tai reittejä, joista toivotaan avattavan näkymiä on merkitty kartalle vähän.
- Melkein kaikki merkinnät sijoittuvat Verkatehtaanpuiston ja Vanhankaupungin kosken alueille.





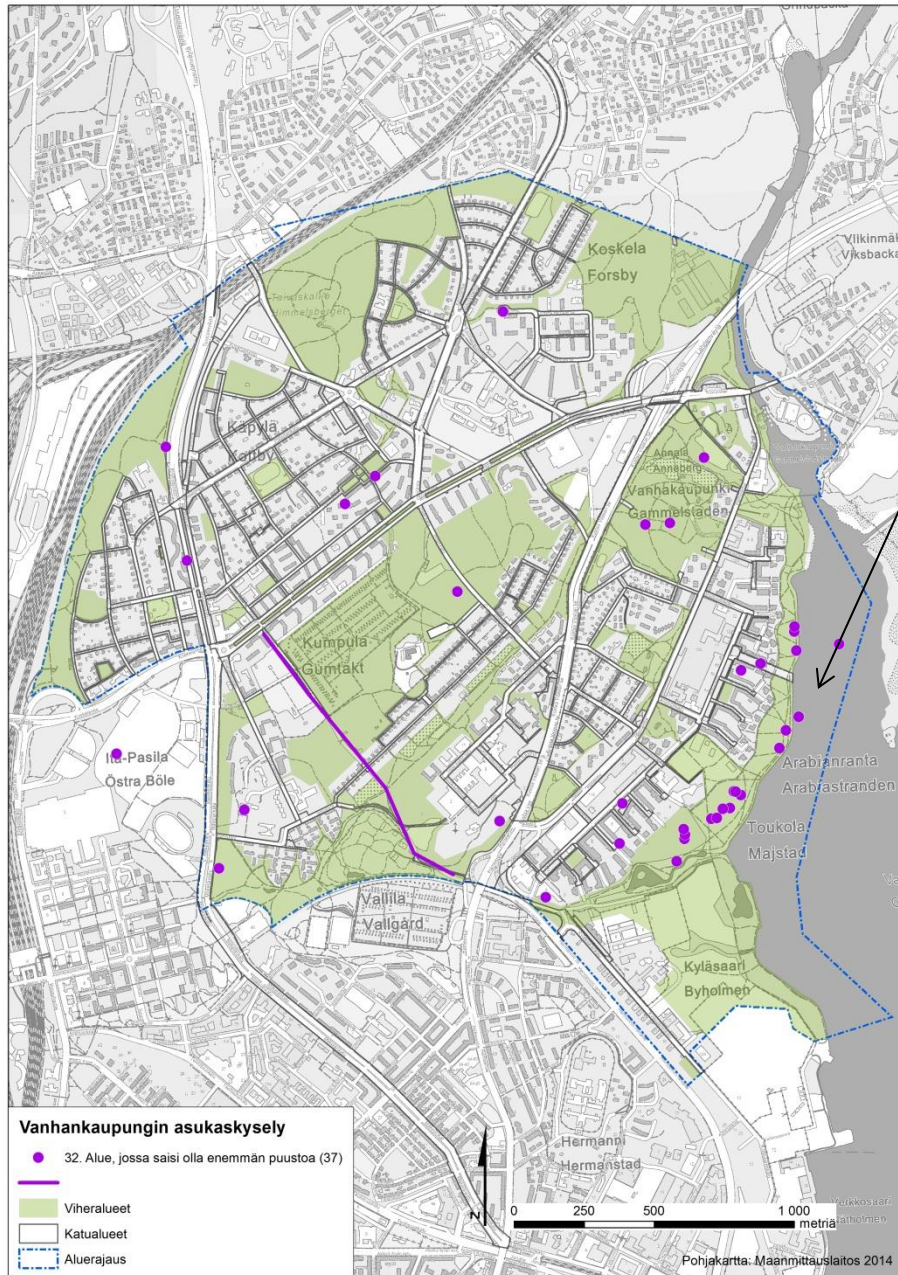
- Viheralueiden toivotaan säilyvän avoimena etenkin Kumpulan, Toukolan ja Vanhakaupungin kaupunginosissa.
- Erityisesti Kumpulan kasvitieteellisen puutarhan alue ja Nylanderinpuisto sekä Toukolan rantapuisto ovat saaneet merkintöjä.





## 32. Alue, jossa saisi olla enemmän puustoa (37)

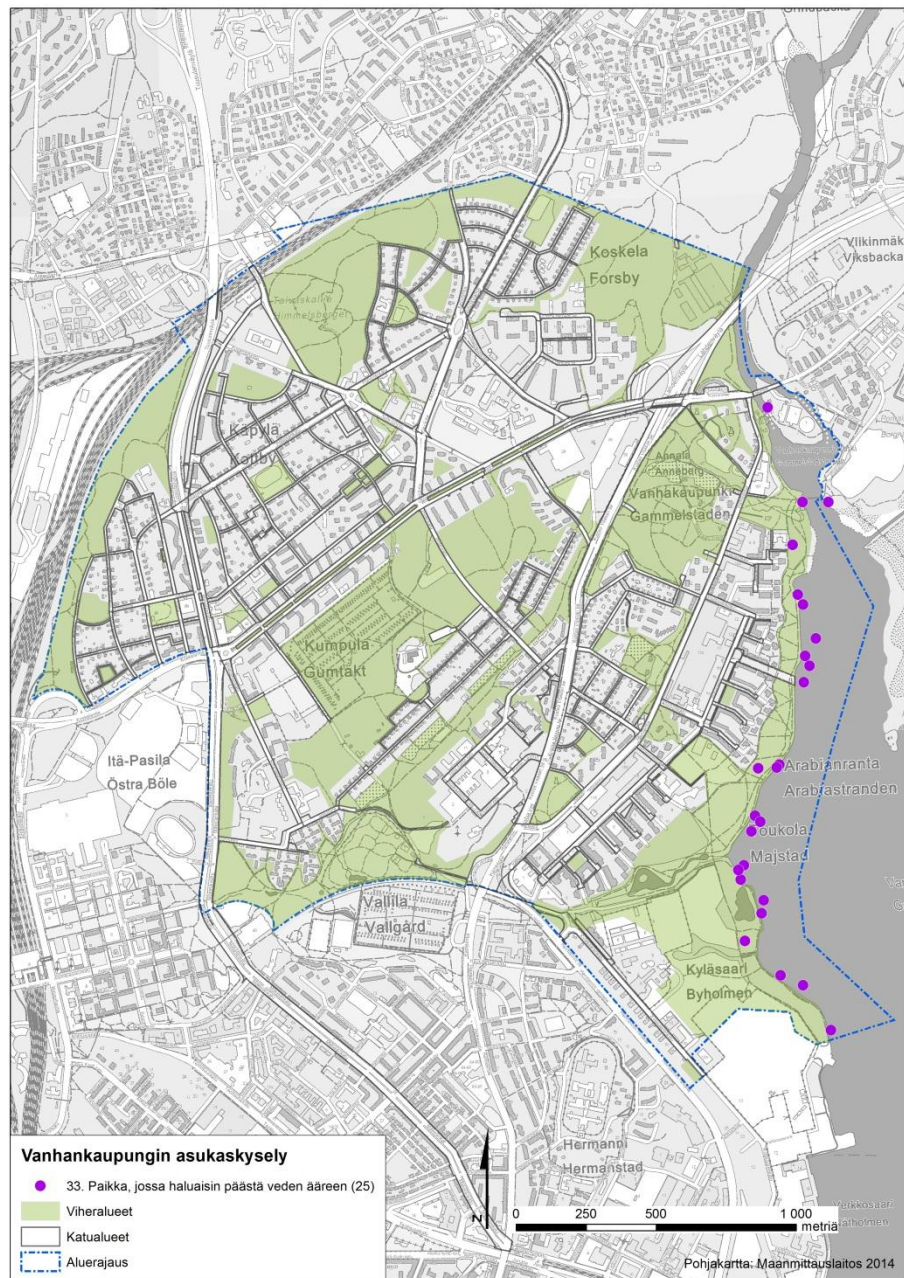
- Lisää puustoa toivotaan vähäisesti ja vain yksittäisille alueille Käpylässä, Kumpulassa, Koskelassa ja Toukolassa.
- Arabianrannan seudulle Toukolan rantapuistosta Arabian rantapuistoon puustoa toivotaan runsaammin.





## 33. Paikka, jossa haluaisin päästä veden ääreen (25)

- Kaikki merkinnät painottuvat samalle alueelle.
- Veden ääreen toivotaan päästävän Arabinrannan alueella.







## 4. Väittämät

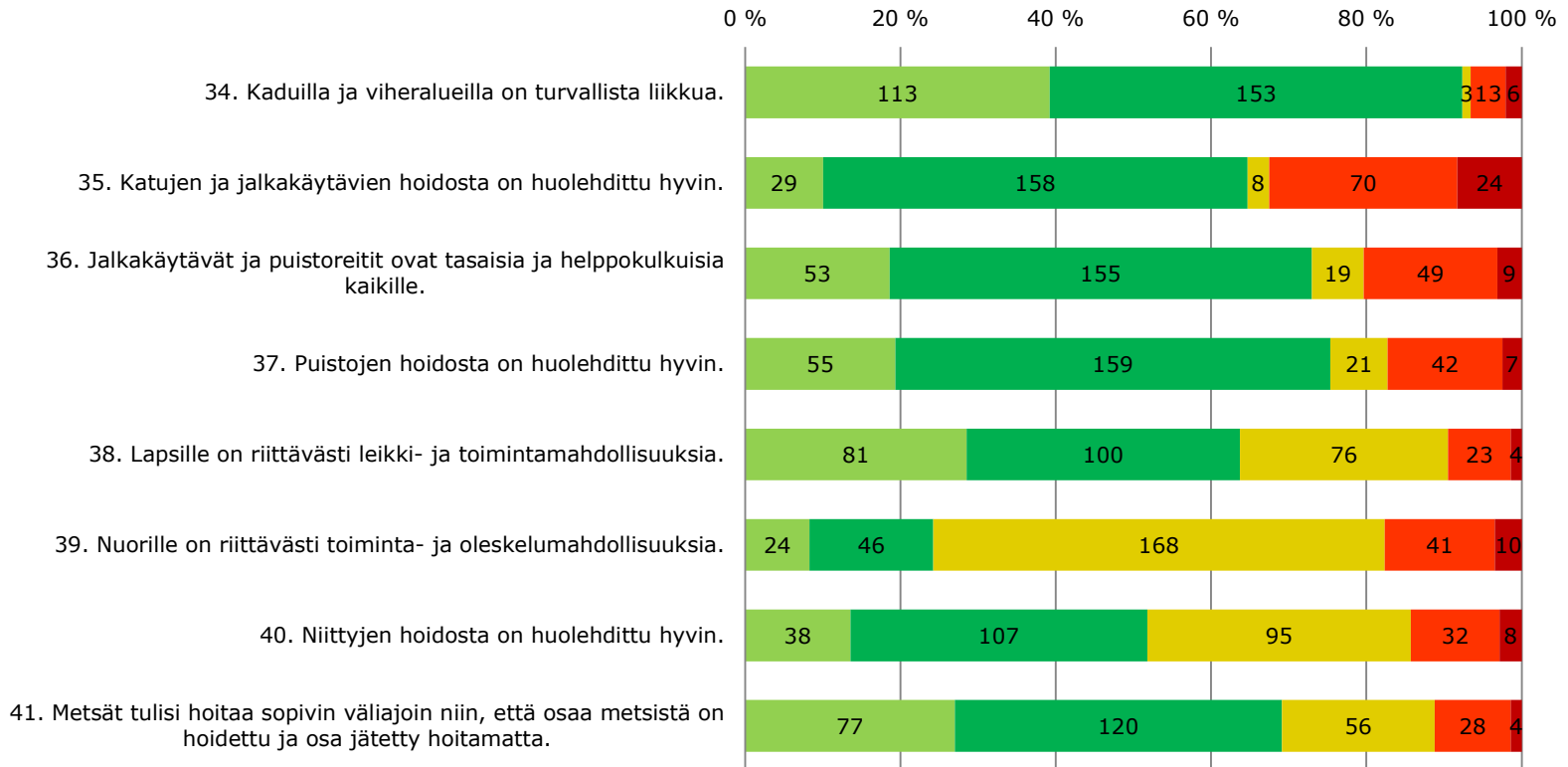
- Väittämistä eniten ollaan samaan mieltä siitä, että alueen kaduilla ja viheralueilla on turvallista liikkua.
- Väittämistä eniten ollaan eri mieltä siitä, että alueen katujen ja jalkakäytävien hoidosta on huolehdittu hyvin. Kuitenkin myös tämän väittämän kanssa on samaa mieltä yli 60 prosenttia vastaajista.
- Alueen metsistä osa tulisi hoitaa ja osa olla luonnontilassa. Puistojen ja niittyjen hoitamiseen ollaan pääosin tyytyväisiä.
- Lasten leikki- ja toimintamahdollisuuksiin ollaan pääosin tyytyväisiä, tai väittämään ei osata ottaa kantaa.
- Nuorten toiminta- ja oleskelumahdollisuuksiin ei osata ottaa kantaa (*huom. Vain 1 vastaaja oli alle 20 -vuotias*).





## Väittämät Vanhakaupungin alueesta

■ Täysin samaa mieltä ■ Jokseenkin samaa mieltä ■ En osaa sanoa ■ Jokseenkin eri mieltä ■ Täysin eri mieltä





# Yhteenvedoa tuloksista

- Alueen asukkaat pitävät kotiseudustaan, ja ovat aktiivisia kehittämään sitä yhä viihtyisämmäksi.
- Hienoja ja viihtyisiä paikkoja on alueella runsaasti. Todellisia helmiä ovat ainakin Arabian ja Toukolan rantapuistojen alueet sekä Vanhankaupungin kosken seutu, kasvitieteellinen puutarha Kumpulassa sekä Taivaskallio Käpylässä.
- Luontoelämyksiä, hienoja maisemia sekä ulkoilumahdollisuuksia tarjoavat edellä mainittujen paikkojen lisäksi myös Kumpulan laakso, Jyrängönpuisto sekä Pikkukosken puistometsä.





# Yhteenvedoa tuloksista

- Epäkohdista turvattomuutta koetaan alueella lähinnä liikenteen takia. Etenkin suuret tiet koetaan vaarallisiksi.
- Kunnostusta kaipaava puisto tai ranta-alue on Arabianranta. Lisäksi Verkatehtaanpuisto ja Kumtähdenkenttä ovat saaneet merkintöjä.
- Liukkaudentorjuntaa ja aurausta tulee monin paikoin tehostaa.
- Hoitotoimenpiteitä toivotaan alueella yleisesti ottaen maltillisesti. Hoitotoimenpiteitä toivotaan etenkin Käpylän Louhenpuistoon.

