

Helsinki

Vuosaaren alue- suunnitelma Tekninen raportti

Asukaskysely 2018

Sisällys

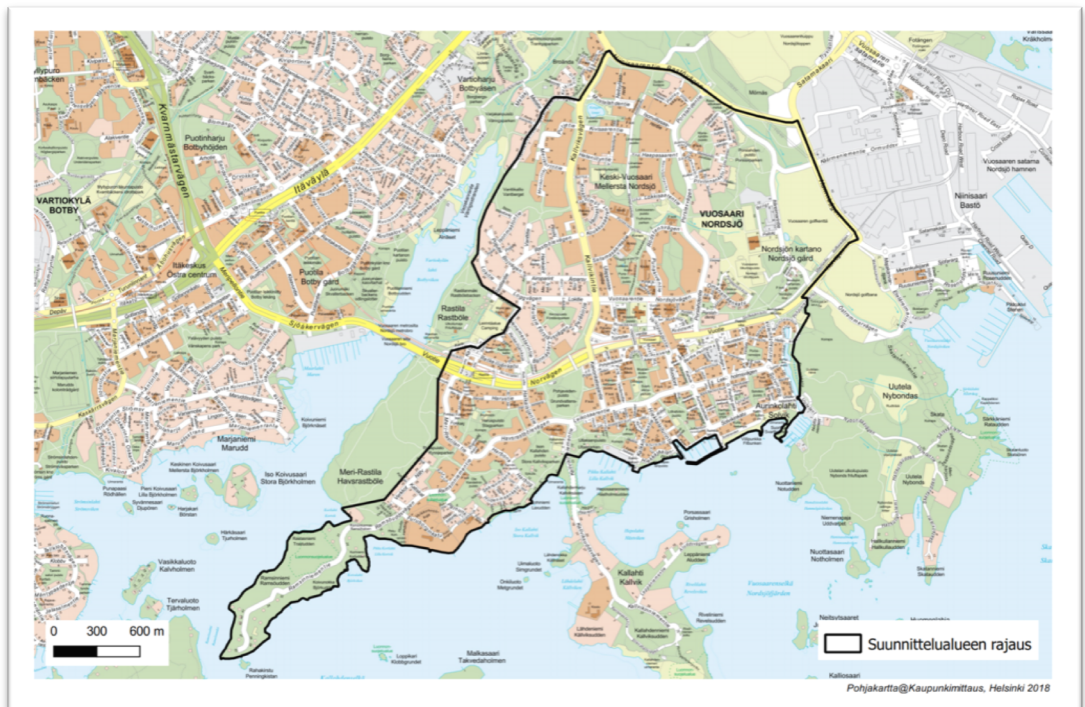
1. Johdanto	3
2. Tiedonkeruusta	4
2.1 Kyselyn rakenne.....	5
2.1.1 Vastaajatiedot.....	5
2.1.2 Karttakysymykset (yhteensä 26 kohtaa)	6
2.1.3 Palvelupisteiden kommentointi kartalla (28 kohdetta)	7
2.1.4 Väitekysymykset ”Arvioi väitteitä” (4 väitettä).....	7
3. Aineisto	8
3.1 Vastaajien taustatiedot	8
3.2 Karttamerkinnot.....	10
3.2.1 Karttamerkintöjen määrät kysymyksittäin	11
3.2.2 Karttamerkintöjen määrät katualueittain	12
3.2.3 Karttamerkintöjen määrät viheralueittain.....	12
3.3 Vastaukset väitekysymyksiin.....	17
4. Tulosten raportointi ja havainnot tuloksista	18
4.1 Kartat.....	18
4.2 Karttapaikannuksiin liittyvät kommentit	18

1. Johdanto

Helsingin kaupunki järjesti asukaskyselyn osana Kaarelan aluesuunnitelman laadintaa. Kyselyllä kartoitettiin asukkaiden ja muiden alueiden käyttäjien mielipiteitä ja näkemyksiä alueen katu- ja viheralueiden hoidon ja kunnostuksen sekä yleisen turvallisuuden ja viihtyvyyden osalta. Kyselyn vastauksista toivottiin lisäksi tietoa ympäristön ja palvelujen puutteista ja vahvuuksista.

Kysely toteutettiin karttapohjaisena verkkokyselynä Mapita Oy:n Maptionnaire-palvelua käyttäen (<https://app.maptionnaire.com/fi/4510>).

Kysely oli avoinna 7.6.-7.7.2018. Kyselyalueeseen kuuluivat Aurinkolahti, Kallahti, Keski-Vuosaari, Meri-Rastila, Nordsjön kartano sekä Rastila.



1 Vuosaaren aluesuunnitelman aluerajaus

Suunnittelualue kuuluu Helsingin itäiseen suurpiiriin. ¹ Vuosaaren kaupunginosassa oli 38 155 asukasta vuoden 2017 lopussa.

Kyselyyn vastasi 389 henkilöä, ja he jättivät kartalle 3239 merkintää. Vastaukset olivat hyvälaatuisia ja avovastaukset huolella laadittuja.

Mapita Oy on analysoinut Helsingin kaupungin toimittaman Vuosaaren asukaskyselyn aineiston. Tämä raportti sisältää teknisen kuvauksen aineistosta ja sen analysoinnista.

Tarkemmat tulokset löytyvät erillisistä liitteistä.

¹ (https://www.hel.fi/hel2/tietokeskus/julkaisut/pdf/17_06_28_Tilastoja_1_Maki_Vuori.pdf)

2. Tiedonkeruusta

Kyselyllä kerättiin tietoa alueen vahvuuksista (kyselyn osio ”Parasta alueella”, yhteensä 7 karttakysymystä), epäkohdista ja toimenpiteistä (kyselyn osio ”Mitä alueella pitäisi kehittää ja korjata?”, yhteensä 12 karttakysymystä) sekä luonnonympäristöstä (kyselyn osio ”Luonnonympäristö”, yhteensä 7 karttakysymystä). Karttakysymykset olivat kartalle piirrettäviä pisteitä (paikkoja) ja viivoja (reittejä). Useisiin karttakysymykseen liittyi avoin tekstikommentti tai monivalinta. Lisäksi vastaajat arvioivat neljä eri väitettä liittyen alueen palveluihin ja kommentoivat kartalle valmiiksi merkittyjä palvelupisteitä avokommentein.

Kyselyn tiedonkeruusta on vastannut Helsingin kaupunki. Kyselyn aihealueet (5 kpl) olivat:

- Vastaaajatiedot
- Parasta alueella
- Mitä alueella pitäisi kehittää ja korjata
- Luonnonympäristö
- Palveluiden kehittäminen ja arviointi

2.1 Kyselyn rakenne

2.1.1 Vastaajatiedot

Suhteesi Vuosaaren alueeseen (pakollinen kysymys)

Asun alueella
 Työskentelen alueella
 Yritykseni sijaitsee alueella
 Vierailen alueella säännöllisesti
 Vierailen alueella toisinaan
 Muu

Jos muu, mikä?

Millä alueella vaikutat:

Aurinkolahti
 Kallahti
 Keski-Vuosaari
 Meri-Rastila
 Nordsjön kartano
 Rastila

Ikä

Sukupuoli

Nainen
 Mies
 En halua sanoa

Kotitalouteeni kuuluu tällä hetkellä

2.1.2 Karttakysymykset (yhteensä 26 kohtaa)

Kyselyn karttapohjaiset kysymykset jakautuivat kolmeen teemaan: alueen vahvuksiin (Parasta alueella, 7 kysymystä), epäkohtiin ja kehittämiseen (Mitä alueella pitäisi kehittää tai korjata?, 12 kysymystä) sekä alueen luonnonympäristöön (Luonnonympäristö, 7 kysymystä). Kuhunkin kysymykseen liittyen vastaajia pyydettiin merkitsemään kartalle paikkoja (pisteitä) ja reittejä (viivoja). Useisiin kysymyksiin liittyi tarkentavia jatkokysymyksiä, jotka tulivat näkyviin merkinnän piirtämisen jälkeen. Jatkokysymykset olivat tyypiltään monivalintakysymyksiä ja avolaatikoita.

PARASTA TÄLLÄ ALUEELLA

- Suosikkipaikkani alueella
Tämän paikan esittelin vieraillessin
- Suosikkireittiäni
Tämä reittiä ajoin mielelläni
- Alue, jossa ulkoilen eniten
Täällä harrastan ja viihdyn ulkona
- Virkistytymisen paikka
Täällä rentoudun ja rauhoitun
- Hieno maisema tai näkymä
- Tärkeä kohtaamispaikka
Tämä on tärkeä kohtaamis- ja sosiaalisuuden paikka yleisellä alueella
- Tärkeä viheralue

MITÄ ALUEELLA PITÄISI KEHITTÄÄ TAI KORJATA?

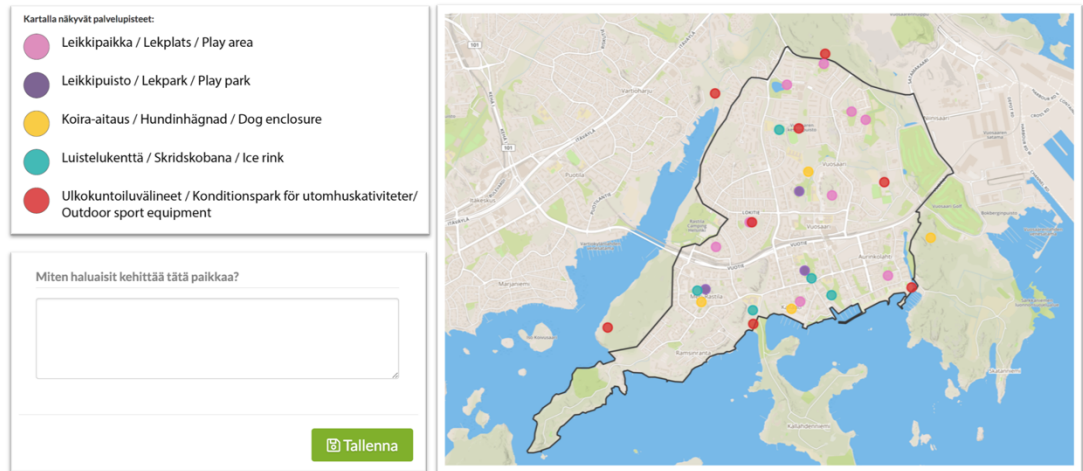
- Vaikeakulkuinen reitti
Haastava kulkuvyöhyke, esim. lapaille, vanhuksille tai polkupyöräilijöille
- Puuttuva reittiyhteys
Täällä toivoisin uuden reittiyhteyden
- Tälle reitille toivoisin tavikunnossapitoa
- Tämä reitti tai alue tulvi ja liitikköityy usein
- Kunnostusta kaipaava puisto tai luonnonmukainen alue
- Kunnostusta kaipaava katu tai aukio
- Täällä pitäisi lisätä tai kunnostaa penkkejä
- Täällä tarvitaan lisää roska-astioita
- Täällä tarvitaan lisää valaistusta
- Turvaton paikka
Kerro mikä paikka on turvoton
- Epämielellinen paikka
Esim. meluista tai roskainen paikka
- Muu ehdotus

LUONNONYMPÄRISTÖ

- Luontomerkkiä tarjoava paikka
Kerro lisää
- Tämä paikka voisi avata näkymiä ympäröivään maisemaan
Kerro lisää
- Paikka, jossa haluaisin päättää veden äänen
- Metsä, jolle toivoisin hoitotoimenpiteitä
Kerro lisää
- Metsä, jolle ei tule tehdä hoitotoimenpiteitä
Kerro lisää
- Muu luonnonympäristö, jonka toivoisin säilyvän
Kerro lisää
- Muu luonnonympäristö, jota toivoisin kehitettävän
Kerro lisää

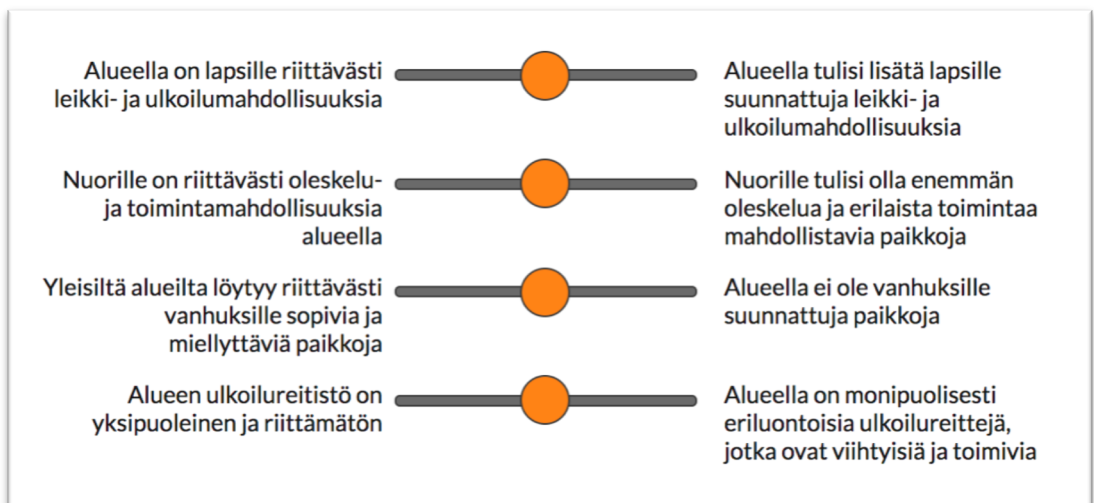
2.1.3 Palvelupisteiden kommentointi kartalla (28 kohdetta)

Yleisten alueiden palveluja käsittelevällä sivulla oli kartan päällä näkyvillä 28 valmiiksi asetettua pistettä, joita klikkaamalla vastaajalle avautui kommentointimahdollisuus. Pisteillä oli merkitty alueen leikkipaikat ja -puistot, koira-aitaukset, luistelukentät sekä ulkokuntoiluvälineet.



2.1.4 Väitekyselyt ”Arvioi väitteitä” (4 väitettä)

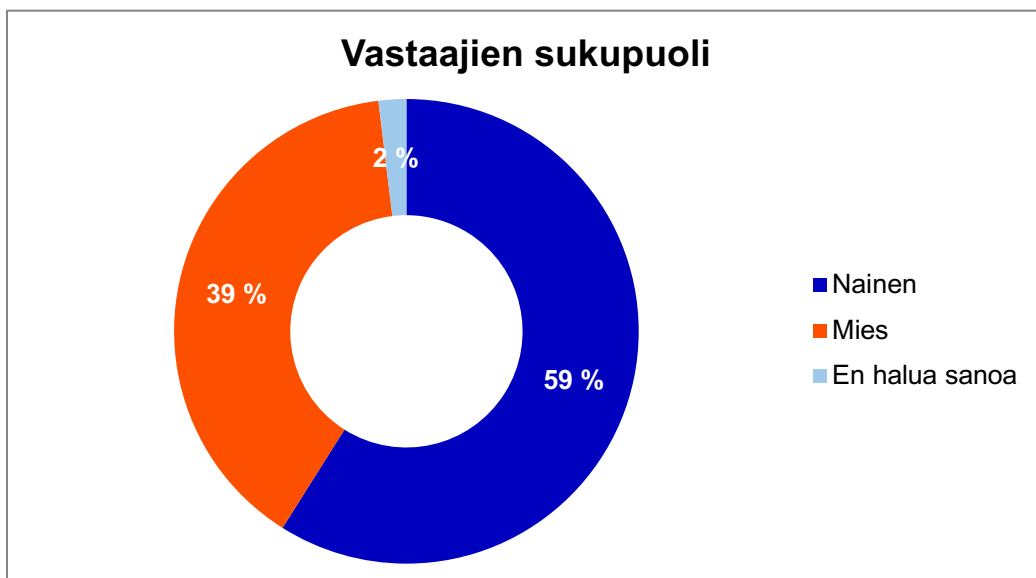
Yleisten alueiden palveluja käsittelevällä sivulla vastaajia pyydettiin arvioimaan palveluiden yleistä toimivuutta ja tasoa. Sivulla esitettiin neljä väitettä, joita vastaajat pystyivät arvioimaan siirtämällä liukukytintä siihen suuntaan, joka parhaiten kuvasti heidän omaa mielipidettensä.



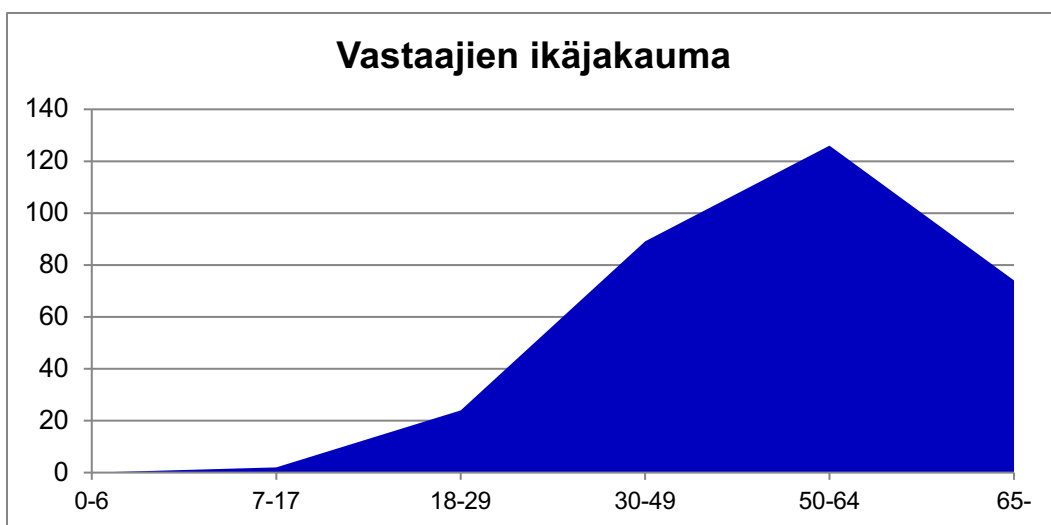
3. Aineisto

3.1 Vastaajien taustatiedot

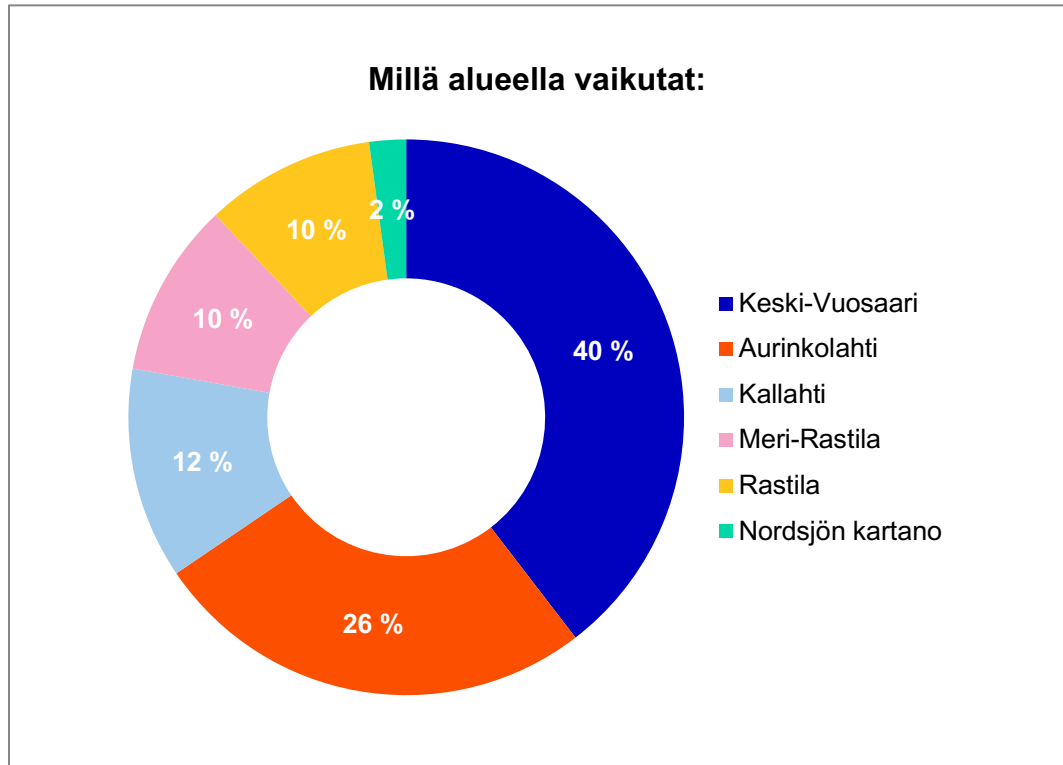
Kyselyyn vastasi 389, joista 363 vastasi sukupuolta koskevaan taustakysymykseen. Heistä 214 (59 %) oli naisia, 142 (39 %) miehiä ja 7 (2 %) ei halunnut kertoa.



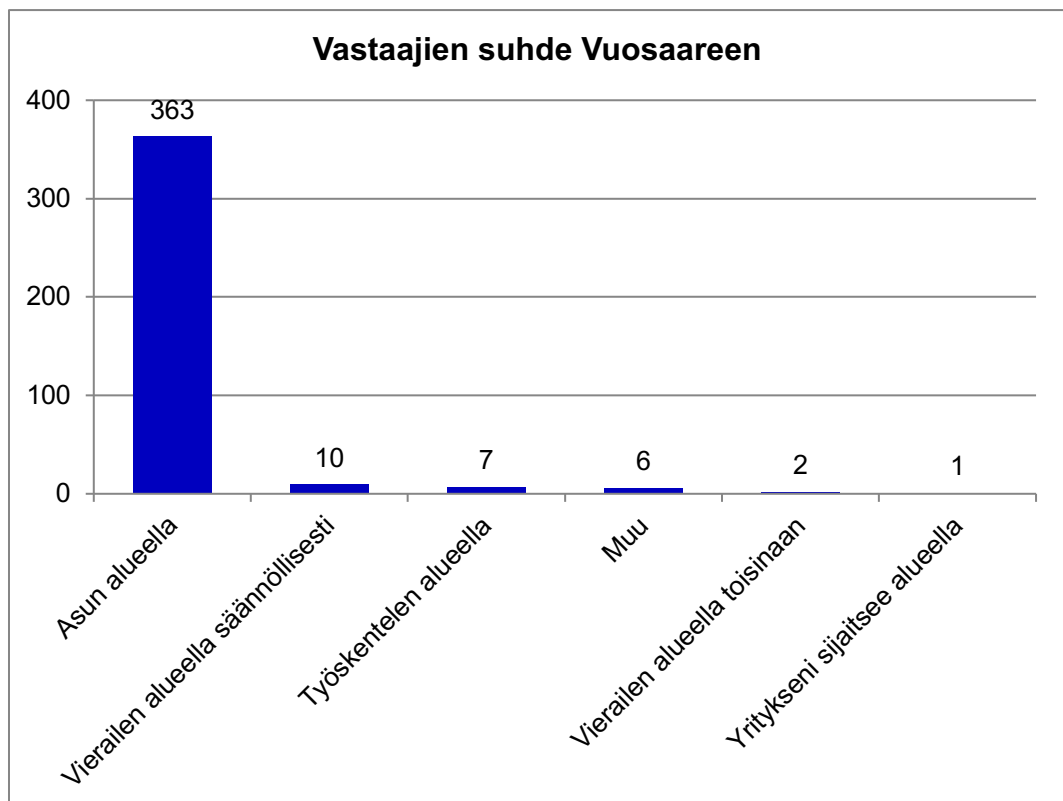
315 vastaajaa ilmoitti mihin ikäryhmään he kuuluvat. Suurimman vastaajaryhmän muodostivat 50-64 -vuotiaat, 40 % vastaajista. Nuorimpaan vastaajaryhmään kuuluvia (7-17 -vuotiaat) oli 2 kappaletta.



374 vastaajaa kertoi, millä alueella he vaikuttavat. Eniten vastaajia oli Keski-Vuosaaren (40 %) ja Aurinkolahden (26 %) alueilta. Kallahdesta, Meri-Rastilasta ja Rastilasta oli kustakin noin 10 % vastaajista. Vähiten vastaajia kertoi vaikuttavansa Nordsjön kartanon alueella (2 %).

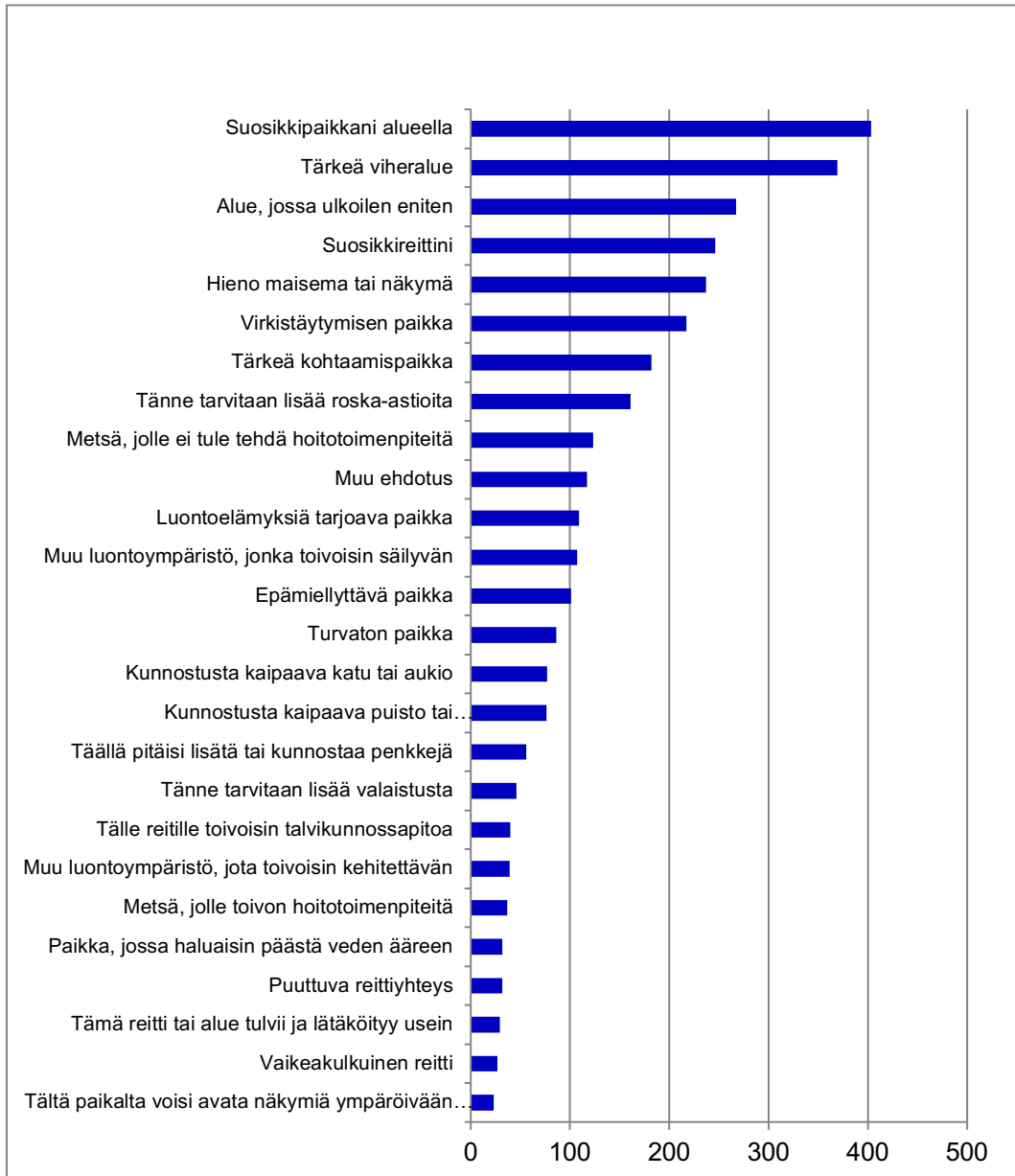


Lähes kaikki kyselyyn vastanneet kertoivat asuvansa Vuosaaressa.



3.2 Karttamerkinnot

Vastaajat jättivät karttapohjaisiin kysymyksiin 3239 merkintää. Kartalle merkittiin paikkoja ja reittejä laajasti koko alueelle ja niihin annetut vastaukset olivat huolella laadittuja ja hyvälaatuisia. Pistemerkinnot annettiin suhteellisesti paljon enemmän kuin reittimerkinnot. Tämä selittyy osaltaan sillä, että pistemäisten merkintöjen antaminen on vastaajalle helpompaa ja nopeampaa.



Muutamit yksittäiset vastaajat merkitsivät kartalle kymmeniä pisteitä, mutta yleisesti ottaen tämä ei ollut aineistossa suuri ongelma. Eniten pisteitä kartalle merkinnyt vastaaja jätti 91 karttamerkintää. Kolme vastaajaa oli jättänyt kartalle yli 50 merkintää (91,53 ja 52). Kuitenkin valtaosa näistä pisteistä jakautui kaikkien karttakysymysten kesken (26 karttakysymystä) ja levittäytyi melko laajalle alueelle ja useampaan kohteeseen. Pisteitä karsittiin, mikäli oli selkeästi havaittavissa, että vastaaja yritti vääristää tuloksia. Tarkastelu tapahtui 50 x 50 m soluista muodostuvan ruudukon avulla. Mikäli yksi vastaaja oli jättänyt enemmän kuin viisi merkintää yhteen kysymykseen, ja nämä pisteet osuivat saman 50 x 50 m solun sisään, pisteitä poistettiin. Käytännössä

laajamittaista tulosten vääristelyä ei kuitenkaan ollut tapahtunut, joten pisteitä poistettiin vain muutamia.

3.2.1 Karttamerkintöjen määrät kysymyksittäin

Vastausten määrissä esiintyi vaihtelua eri kysymysten välillä jonkin verran. Voidaan päätellä, että osa kysymyksistä oli vastaajille mielekkäämpiä tai helpompia kuin toiset.

Parasta alueella

Kysymys	Merkintöjen määrä	Kommenttien määrä
Suosikkipaikkani alueella	403	325
Tärkeä viheralue	369	
Alue, jossa ulkoilen eniten	267	
Hieno maisema tai näkymä	237	188
Virkistäytymisen paikka	217	
Tärkeä kohtaamispaikka	182	144
Suosikkireittini alueella	246	

Parasta alueella -osiossa eniten merkintöjä ja kommentteja keräsi kysymys ”Suosikkipaikkani alueella” (403 merkintää, 325 kommenttia). Vähiten merkintöjä sekä kommentteja keräsi kysymys ”Tärkeä kohtaamispaikka” (182 merkintää ja 144 kommenttia)

Mitä alueella pitäisi kehittää ja korjata?

Kysymys	Merkintöjen määrä	Kommenttien määrä
Tänne tarvitaan lisää roska-astioita	161	
Muu ehdotus	117	111
Epämiellyttävä paikka	101	
Turvaton paikka	86	
Kunnostusta kaipaava katu tai aukio	77	
Kunnostusta kaipaava puisto tai luonnonmukainen alue	76	
Täällä pitäisi lisätä tai kunnostaa penkkejä	56	
Tänne tarvitaan lisää valaistusta	46	
Vaikeakulkuinen reitti	27	
Puuttuva reittiyhteys	32	
Tälle reitille toivon talvikunnossapitoa	40	
Tämä reitti tulvii ja lätäköityy usein	29	

Mitä alueella pitäisi kehittää ja korjata-osiossa eniten merkintöjä keräsi kysymys ”Tänne tarvitaan lisää roska-astioita (161 merkintää). Vähiten merkintöjä keräsi kysymys ”Tänne tarvitaan lisää valaistusta” (46 merkintää). ”Muu ehdotus” oli osion ainoa kysymys, johon pyydettiin kirjallisia kommentteja. Vastaajat jättivät kommentteissa 111 omaa ehdotusta alueen kehittämiseen liittyen.

Luonnonympäristö

Kysymys	Merkintöjen määrä	Kommenttien määrä
Metsä, jolle ei tule tehdä hoitotoimenpiteitä	123	
Luontoelämyksiä tarjoava paikka	109	73
Muu luonnonympäristö, jonka toivoisin säilyvän	107	
Muu luonnonympäristö, jota toivoisin kehitettävän	39	34
Metsä, jolle toivon hoitotoimenpiteitä	37	
Paikka, jossa haluaisin päästä veden ääreen	32	
Tältä paikalta voisi avata näkymiä ympäröivään maisemaan	23	18

Eniten merkintöjä keräsi kysymys ”Metsä, jolle ei tule tehdä hoitotoimenpiteitä” (123 merkintää). Lähes puolet tämän osion kysymyksistä keräsi alle 40 vastausta, mikä oli suhteellisen vähän kyselyn muihin kysymyksiin verrattuna. Vähiten vastauksia jätettiin kysymykseen ”Tältä paikalta voisi avata näkymiä ympäröivään maisemaan”. Eniten kommentteja jätettiin kysymykseen ”Luontoelämyksen paikka” (73 kommenttia).

3.2.2 Karttamerkintöjen määrät katualueittain

Katu	Mitä alueella pitäisi kehittää ja korjata?	Luonnonympäristö	Parasta alueella	Kommenttien lukumäärä yhteensä
Airoparintie			1	1
Aurinkolahden Aukio	1		11	7
Aurinkoranta	3		11	3
Aurinkotuulenkatu	1			
Bertha Pauligin katu	1			1
Gustav Pauligin katu	4		1	1
Haapasaarentie	1			1
Halkaisijanpolku	6			1

Katu	Mitä alueella pitäisi kehittää ja korjata?	Luonnonympäristö	Parasta alueella	Kommenttien lukumäärä yhteensä
Halkaisijantie	3			
Harbonkatu	1			
Haruspolku	1			
Harustie			1	1
Havukuja	6			
Hellekuja	1		1	
Hellesilta	1		2	2
Heteniityntie	2		1	
Hiekkajaalanranta	1			
Hiekkalaituri			1	
Hiekkalaiturintie	1			
Iluodontie	1			
Inkiväärikuja			1	
Isonmastonkuja			1	
Itäreimarintie	5			
Jaluspolku	2			
Kahvikatu	1			
Kahvikuja	1		1	1
Kaivonkatsojantie	1		1	2
Kalkkihiekantie			1	
Kalkkihiekantori	2		1	
Kallvikinniementie	1			
Kallvikintie	12	2	4	2
Karavaanikatu	2		1	1
Karavaanisilta	1		1	
Kivisaarentie	2			
Koukkusaarentie			1	
Leikosaarentie	6			
Lohikallionranta	4		1	1
Maustetehtaankatu	2			
Meri-Rastilankuja	1			
Meri-Rastilantie	8			1
Meri-Rastilantori	16	1		1
Merikorttitie		1		
Mosaiikkipolku	1			1
Mosaiikkiraitti	5		3	3
Mosaiikkitori	7		2	3
Mustalahdentie	2			2
Mustankivenkatu	1			
Niinsaarentie			1	
Pakrinpolku		1		

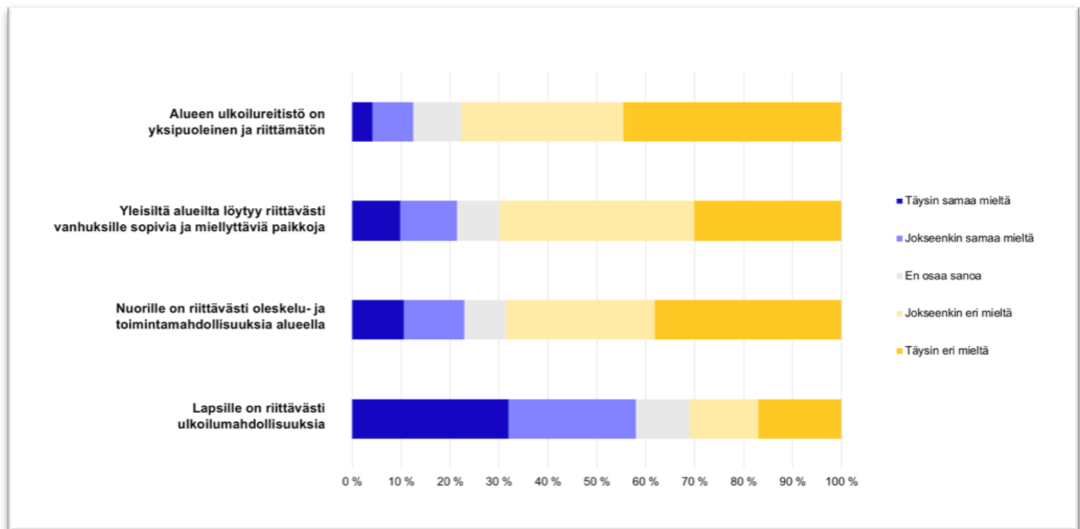
Katu	Mitä alueella pitäisi kehittää ja korjata?	Luonnonympäristö	Parasta alueella	Kommenttien lukumäärä yhteensä
Piippuhyllynkuja	1			1
Pohjavedenkatu		1	1	1
Poijukuja			1	
Pomeranssikuja	1			1
Porslahdenkuja	2			1
Porslahdenpolku	1			1
Porslahdentie	4		2	2
Punakiventie			2	1
Ramsinniementie			4	2
Rantakiventie	5			
Rastilanaukio			1	
Rastilanraitti	1		1	
Retkeilijänkatu			1	
Retkeilijänpolku			1	1
Retkeilijänsilta	1			1
Solvikinkatu			1	1
Sumujenaukio	1		1	
Torisilta	1			
Tyynylaavankuja	3			
Tyynylaavantie	13	1	8	9
Ulapparaitti	1			
Ulappasaarentie	1			
Ulappasilta	4			
Ullaksenraitti			1	
Uutelansilta			1	1
Uutelantie			1	1
Valkopaadentie	21		9	4
Vuoraitti	1			1
Vuosaaren puistopolku			2	
Vuosaarentie	3			1
Vuotie	30	1	6	12

3.2.3 Karttamerkintöjen määrät viheralueittain

Viheralue	Mitä alueella pitäisi kehittää tai korjata?	Luonnonympäristö	Parasta alueella	Kommenttien määrä yhteensä
Aurinkolahden Uimaranta	21	1	99	75
Haruspuisto	2	1	2	1
Hiekkajaalanpuisto	3		16	10
Ilveskorvenpuisto	19	6	28	17
Ison Kallahden Puisto	15	3	27	14
Ivan Falinin Puisto			1	1
Kaivonkatsojanpuisto			1	
Kallvikintie Suojavihreytys	1	1	3	3
Kallvikintie/Merikorttitie/Purjetie	1	3	3	1
Kallvikintien Puistokaista			1	
Kangaslampi	13	5	14	13
Katinkullanpuistikko	2		1	1
Kauniinilmanpuisto	8	2	23	10
Keulapuisto	1	1	5	2
Kultahiekanpuisto			2	2
Kurkimoisionpuisto		2	1	2
Leikkipuisto Haruspuisto	9		15	3
Leikkipuisto Lohikäärmeapuisto	5		2	2
Leikkipuisto Mustakivi	2			
Liinamaanpuisto	8	9	13	8
Lillkallvikinpuisto	4		12	3
Lohiniemenranta	4	3	3	2
Lokitien Venesatama		2		1
Lokkisaarenpuisto	10	7	29	14
Marielundinpuisto	1	1	3	
Meri-Rastila		1		
Mosaiikkipuisto	6	1	1	1
Mustankivenpuisto	15	1	30	10
Niinisaarentien Puistokaista			2	1
Niinisaarentien Puistometsä	3	6	4	3
Nordsjön Kartanonpuisto	8	2	4	4

Viheralue	Mitä alueella pitäisi kehittää tai korjata?	Luonnonympäristö	Parasta alueella	Kommenttien määrä yhteensä
Ole Kandelinin Puisto		2	4	2
Omenamäenkadun Puistometsä	8	5	7	6
Omenamäenkatu	3		1	
Omenapuuri	1		1	1
Pikku Kallahti	2		7	3
Pikku Kortlahden Puisto		1		
Pohjavedenpuisto	13	41	57	24
Pomeranssipuisto	3		3	1
Porslahden Puisto	2	1	8	3
Porslahdentien Puistometsä		2	4	2
Punakivenpuisto	3	1	10	6
Punakiventien Puistometsä		4	9	2
Ramsinkannas	2	5	3	3
Ramsinniemen Lehto		11	21	11
Ramsinniemin Ulkoilupuisto	2	22	28	11
Rantakiventien Puistometsä	2			1
Rasavilliuksen Metsä			1	
Rastilan Neva			2	1
Rastilan Ulkoilumaja			2	2
Rastilantien Puistometsä		2	2	
Rysäpuisto		2	1	
Sikuripuisto	2			
Solvikinpuisto	2	1	6	3
Sudenkuoppa	1			
Ullaksenpuisto	8	13	43	20
Uutelankanava	5		10	7
Uutelanneva	1	1	4	1
Valkkusuonmetsä	1			
Vanhankallionpuisto			3	1
Vanttikallio	10	13	22	14
Varjakanpuisto		1	6	1
Vuosaaren Liikuntapuisto	7	2	13	6
Vuosaaren Liikuntapuisto, Puistoalue	6	1		1
Vuosaaren Urheilupuisto	13	4	14	3

3.3 Vastaukset väitekysymyksiin



Vastaajat olivat kaikista tyytyväisimpiä alueen ulkoilureittien viihtyisyyteen ja toimivuuteen sekä lasten ulkoilumahdollisuuksiin. Vähiten tyytyväisiä oltiin nuorten ulkoilu- ja toimintamahdollisuuksiin, sekä vanhusten toiminta- ja oleskelumahdollisuuksiin: täysin samaa mieltä väittämien kanssa oli vain noin 10% vastaajista. Vastausten perusteella voidaan tulkita, että vastaajat toivoisivat alueelle lisää toiminta- ja oleskelumahdollisuuksia erityisesti nuorille ja vanhuksille

4. Tulosten raportointi ja havainnot tuloksista

4.1 Kartat

Karttaesitykset on raportoitu powerpoint-muotoisessa yhteenvedossa sekä suunnittelijoille suunnattuna interaktiivisena karttasovelluksena Carto-palvelussa. Powerpoint-muotoisesta yhteenvedosta on poistettu suunnittelualueen ulkopuolelle merkityt vastaukset. Interaktiiviseen karttasovellukseen otettiin mukaan myös alueen alkupuolelle merkityt pisteet, koska osa niistä voi tarjota hyödyllistä tietoa suunnittelijoille. Interaktiivisessa karttasovelluksessa on niin ikään eroteltu tarkemmin karttapaikannukset niihin liitettyjen monivalintakysymysten perusteella, kun taas Powerpoint -yhteenvedossa nämä tiedot on esitetty kuvaajina.

4.2 Karttapaikannuksiin liittyvät kommentit

Karttapaikannuksiin liittyvät kommentit on esitetty erillisenä tiedostona taulukkomuodossa. Kommentit on esitetty alkuperäisessä muodossaan.