



Pihlajamäen, Pihlajiston ja Savelan Kerrokkartalla-kysely 2010 - kokonaistulokset



Yleistä

- Tässä Helsingin kaupungin rakennusviraston Kerrokaartalla-kyselyssä on annettu palautetta Pihlajamäen, Pihlajiston ja Savelan alueelle.
- Kyselyyn vastanneet ovat merkinneet kartalle kohdan/ne kohdat (pistein, viivamerkinnöin), jo(i)ssa heidän mielestään kyseinen asia toteutuu. Lisäksi on ollut mahdollista antaa asiaa selittävä, avoin kommentti kyseiseen merkintään.
- Kyselyssä oli mahdollista lisäksi antaa avointa palautetta ja ottaa kantaa väittämiin.



Yleistä

- Kerrokkartalla-kyselyyn oli vastattu 1.9.2010-4.11.2010.
- Helsingin kaupungin rakennusvirasto postitti kyselyalueen jokaiseen talouteen kortin, jossa kerrottiin alueen Kerrokkartalla-tutkimuksesta. Kortti postitettiin 28.9.2010
- Kyselyyn oli 28.9 mennessä tullut vastaus 70 vastaajalta. Aikaleimalla 30.9 tai sen jälkeen oli tullut vastaukset 285 vastaajalta.



Yleistä

- Kyselyyn vastasi yhteensä 355 henkilöä. Vastaajamäärä on tosin tulkinnallinen, sillä se pohjautuu Kerrokartalla-järjestelmän tekemiin Comment Session Id –tunnisteisiin. Tällaisia tunnisteita oli 295 kappaletta. Näiden lisäksi on 60 tapausta, joissa kyseistä Id-tunnistetta ei ole, mutta on merkintä vastausajasta (aika_kello). Näistä yhteensä tulee 355. Näistä tunnisteista käytetään raportissa myöhemmin termiä ”vastaaja”.
- Taustatiedot kysyttiin kyselyn lopussa. Vastaajatiedot tai ainakin osa niistä oli tallennettu 291 tapauksessa. Näiden voidaan tulkita vastanneen kyselyssä loppuun saakka.



Yleistä

- Kommentteja (karttamerkintöjä) oli annettu yhteensä 2518 kappaletta.
- Yksi vastaaja teki keskimäärin 7,1 merkintää.
- Merkintöjen vaihteluväli on 0-46.
- Eniten karttamerkintöjä saivat väittämät ”Roskainen ja epäsiisti paikka”, ”Hieno, viihtyisä puisto” ja ”Alue, jolla ulkoilen eniten”.
- Vähiten merkintöjä annettiin aiheesta ”Paikka, jonne voisi jättää nykyistä enemmän lahopuita ja tiheikköjä”



Tuloksia - vahvuuksia

- Seuraavissa kuvioissa on esitetty vahvuuksiin liittyviin tekijöihin annetut merkinnät ja havainnot näistä.



Toimivia /viihtyisiä katuja ja toreja/aukioita koetaan olevan suhteellisen tasaisesti koko alueella. Mikään alue ei annettujen merkintöjen pohjalta nouse muita merkittävämmäksi alueeksi.



Viihtyisimpiä puistoja ovat Nuorisopuisto, Kiillepuisto ja Vuolukiven puisto.



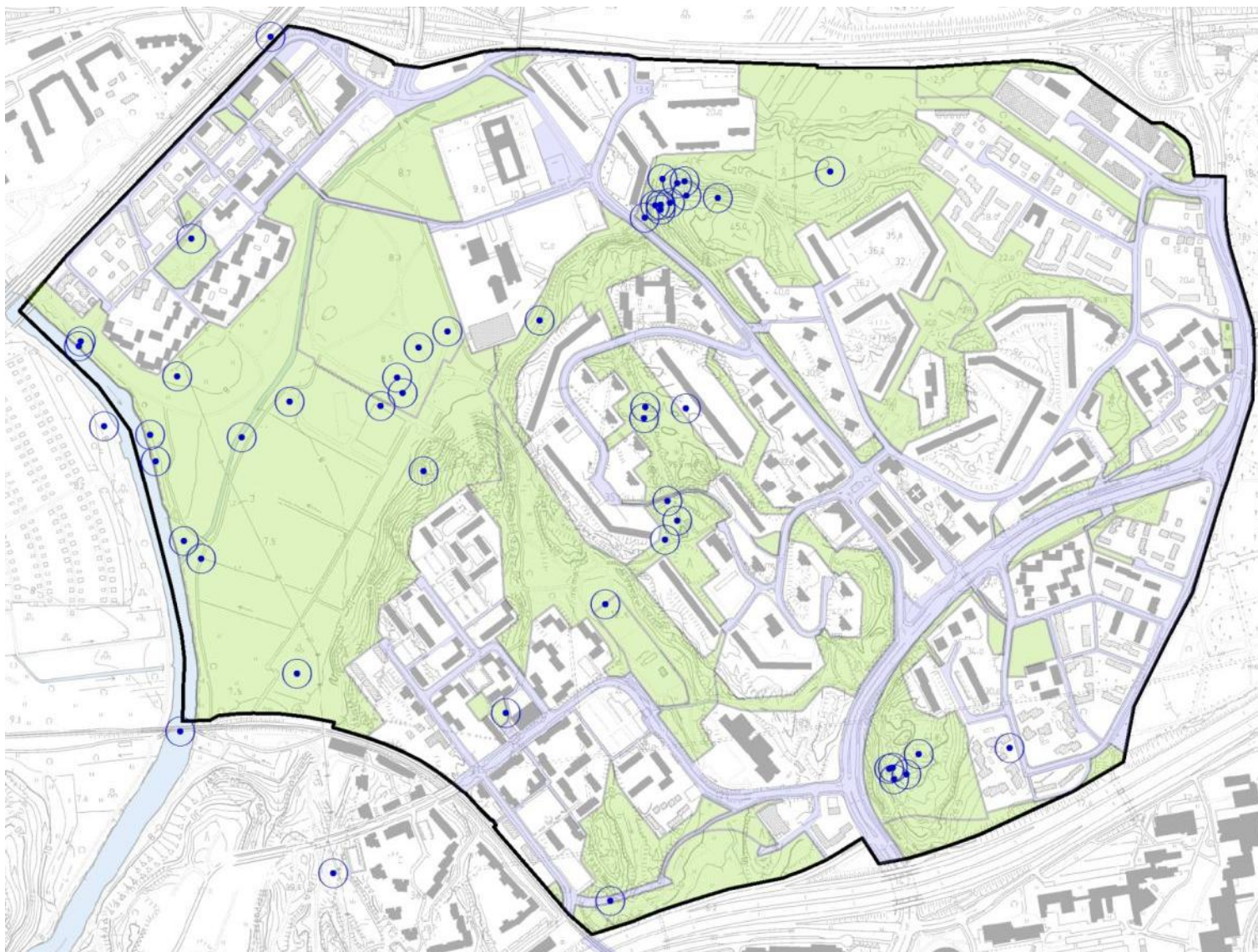
Luontoelämyksiä tarjoavat eniten Savelanpuiston Vantaanjoen puoleinen reuna, Pihlajalaakso ja Aarnikmäki Hiidenkirnuineen.



Hienoimmat maisemat löytyvät Aarnikanmäen Hiidenkirnujen luota, Savelanpuiston Vantaanjoen reunoilta sekä Pihlajamäen-tien puisto-metsästä.



Historiallisesti merkittävin paikka on selvästi Aarnikamäen Hiidenkirnujen kohta.



Mainintoja alueen "helmeistä" tulee useille paikoille. Selkein merkintöjen keskittymä on Aarnikanmäen Hiidenkirnujen kohta.



Parhaimpina kohtauspaikkoina pidetään Pihlajamäen ja Pihlajiston ostoskeskuksia. Puistoista parhaan kohtauspaikan merkinnät keskittyvät Nuorisopuistoon.



Vastaajat ulkoilevat eniten Nuorisopuistossa ja Savelanpuistossa, erityisesti sen Vantaanjoen reunamilla.



Nuorison koetaan suosivan Pihlajamäen ostoskeskusta, Savelanpuiston ja Nuorisopuiston reuna-alueita sekä Pihlajiston ostoskeskusta.



Vanhusten suosimaan alueeseen osataan ottaa heikommin kantaa, lähinnä esille nousee Pihlajamäen ostoskeskuk-sen alue.



Tuloksia - epäkohtia

- Seuraavissa kuvioissa on esitetty epäkohtiin liittyviin tekijöihin annetut merkinnät ja havainnot näistä.



Roskaisimpina ja epäsiisteimpänä paikkana pidetään Pihlajamäen ostoskeskusta. Merkintöjä roskaisuudesta ja epäsiisteystestä on myös Pihlajiston ostoskeskuksen tienoilla sekä useilla asuinalueilla. Puistoihin sijoittuvia merkintöjä on lähinnä Savelanpuiston ja Aarnikmäen alueella.



Rauhatto-
mimmat ja
meluisimmat
paikat ovat
Pihlajamäen ja
Pihlajiston
ostoskeskusten
alueella ja
läheisyydessä.



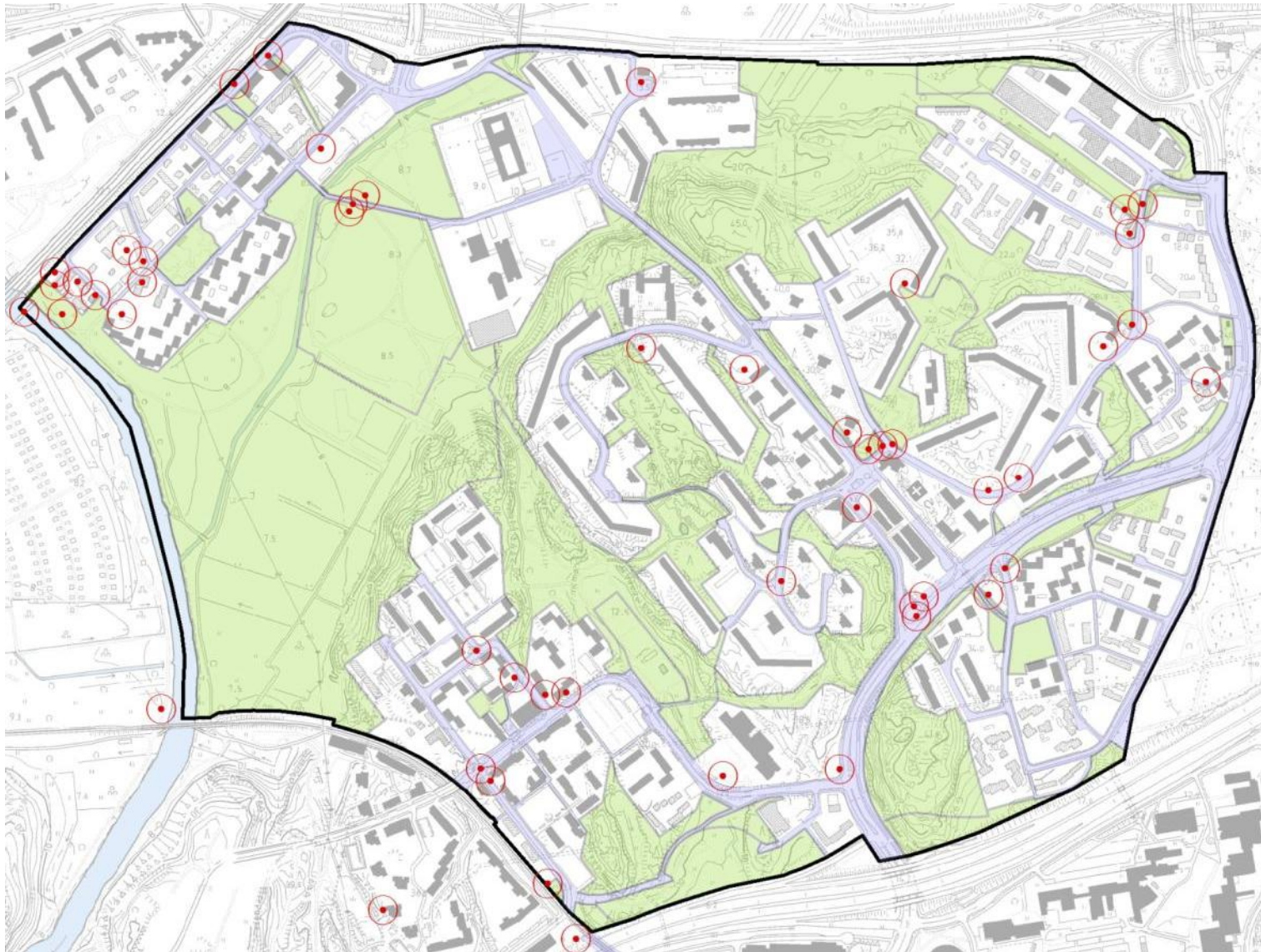
Turvattomimmat ja huonomaineisimmat paikat ovat Pihlajamäen ja Pihlajiston ostoskeskukset.



Liikenteen vuoksi turvattominta on Rapakiventiellä ja Pihlajamäen ostoskeskuksen läheisyydessä.



Pihlajamäen ostoskeskus ja Nuorisopuisto koetaan turvattomana muista kuin liikenteestä johtuvista syistä.



Selkeää paikkaa, jossa olisi heikko näkyvyys pensaiden tai muun syyn vuoksi ei esiinny. Vastaajat ovat merkinneet useita yksittäisiä kohtia alueelta, lähinnä risteyksiin, joissa heidän mielestään on näkyvyysongelmia.



Merkintöjä huonokuntoisista rakenteista on useissa paikoissa, eniten Pihlajamäen ostoskeskuksen läheisyydessä. Merkinnot sijoittuvat pääsääntöisesti muille kuin puistoalueille.



Huonosti hoidettua kasvillisuutta löytyy tasaisesti koko alueelta. Merkintöjä sijoittuu sekä katu- että puistoalueille.



Paikkoja, joihin muodostuu lätäköitä, on lähinnä katualueilla. Eniten merkintöjä sijoittuu Pihlajamäen ostoskeskuksen läheisille alueille.



Vaikeakulkuisia käytäviä tai ulkoilureittejä näyttäisi olevan kohtalaisen vähän. Merkinnät jakautuvat useille alueille, mutta näistä mikään ei erityisesti erotu toisistaan.



Tuloksia - toimenpiteitä

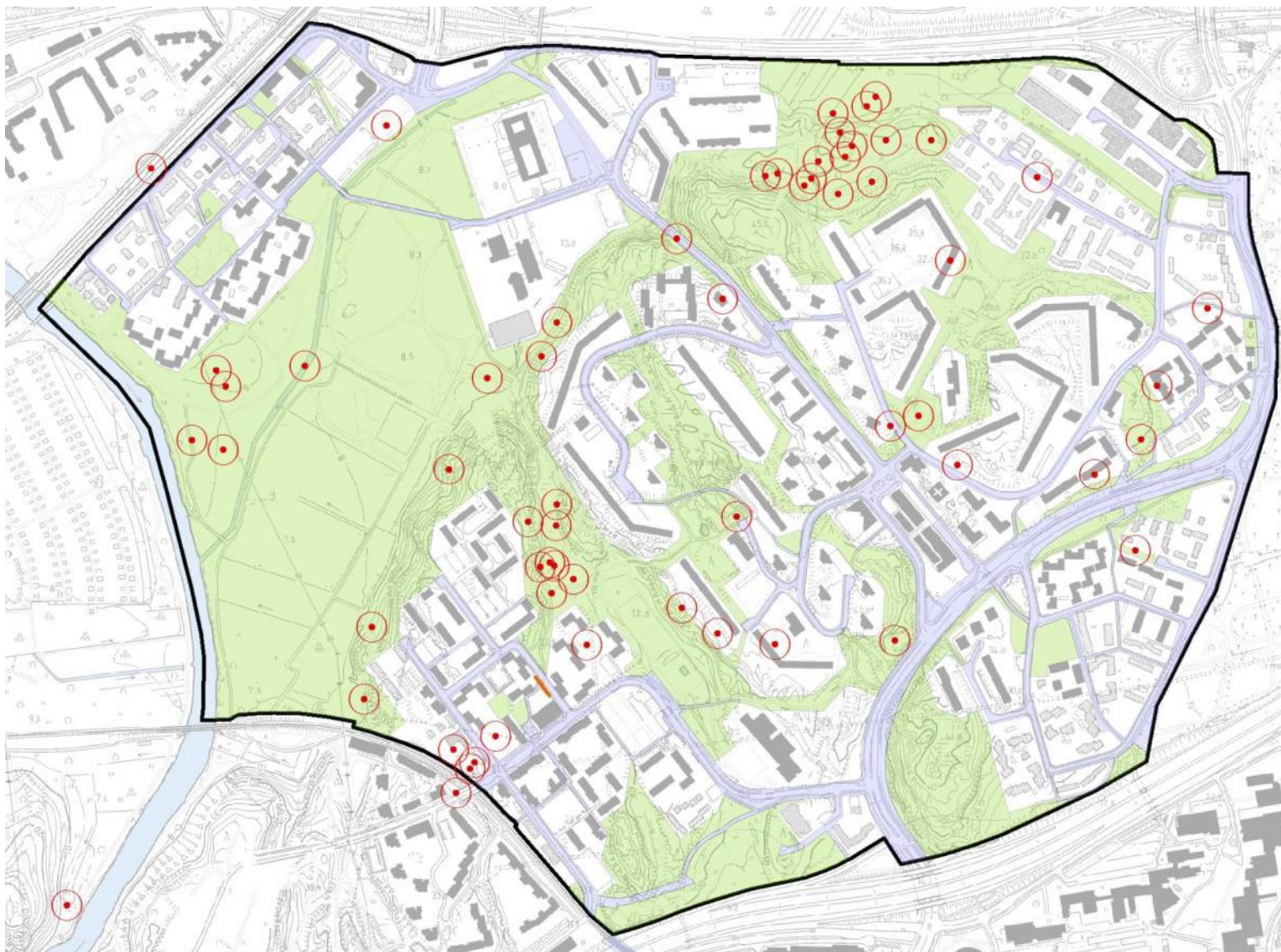
- Seuraavissa kuvioissa on esitetty toimenpiteisiin liittyviin tekijöihin annetut merkinnät ja havainnot näistä.



Kiireisimmin kunnostusta kaipaava katu, tori tai aukio on Pihlajamäen ostoskeskuk-sen ympäristö (ja mahdollisesti myös ostoskeskus rakennuksena)



Kiireisimmin kunnostusta kaipaavia puistoalueita löytyy Maasälvänpuiston metsän Aarnikamäkeen liittyvästä kapeasta kaistaleesta, Aarnikupuistosta, Vuolukivenpuistosta ja Savelanpuistosta (sekä joen varrelta että Nuorisopuiston reunamalta).



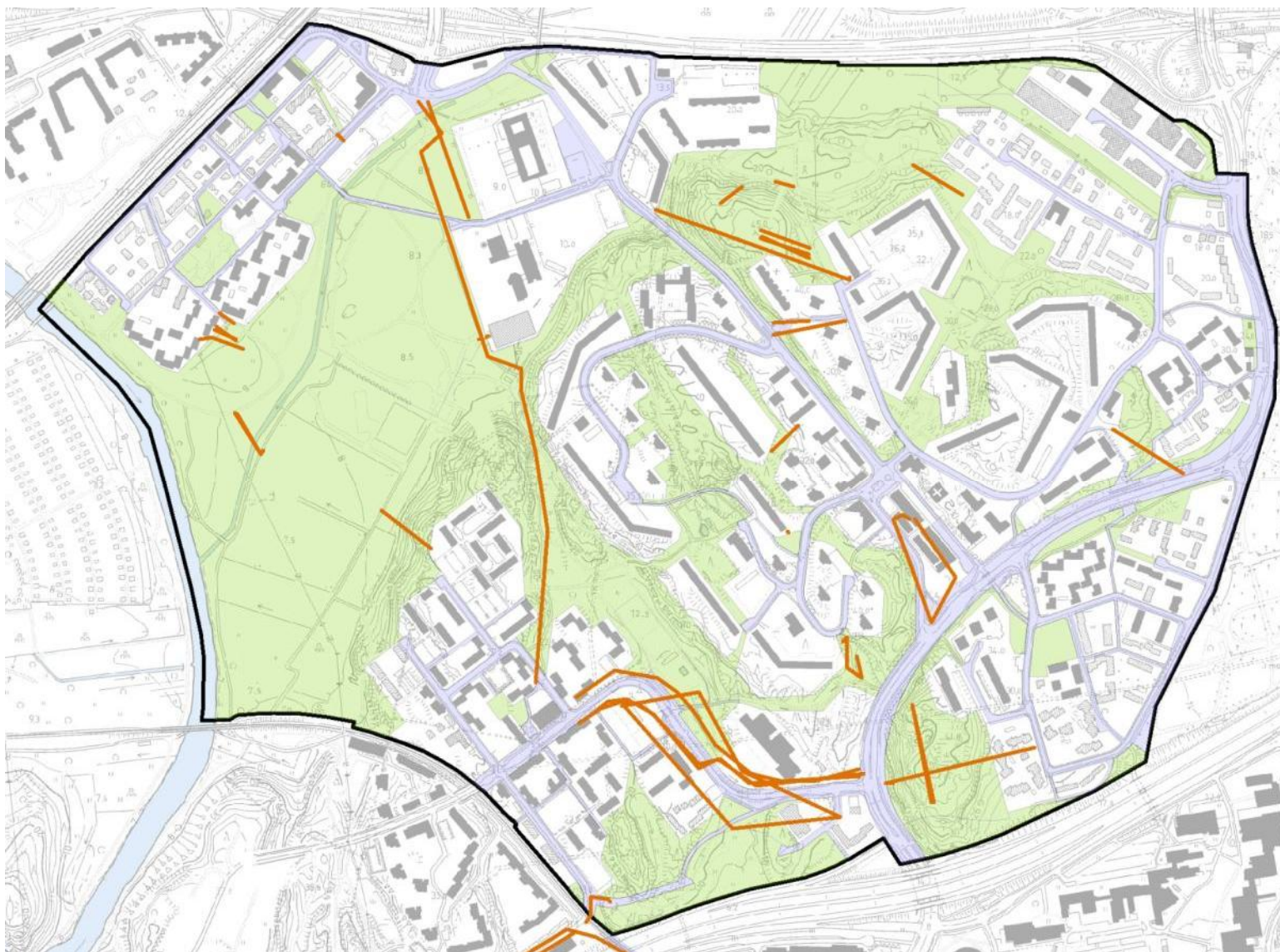
Kiireisimmin hoidon tarpeessa oleva metsikkö on Aarnikmäellä Hiidenkirmujen ulkopuolisella alueella. Myös Pihlajalaakson leveämmällä osalla on hoidon tarpeessa olevaa metsikköä.



Metsäalue, jossa ei saisi tehdä minkäänlaisia toimenpiteitä löytyy Pihlajalaakson, Savelanpuiston itäosan, Rapakivenpuiston ja Aarnikanmäen Hiidenkirnujen alueelta.



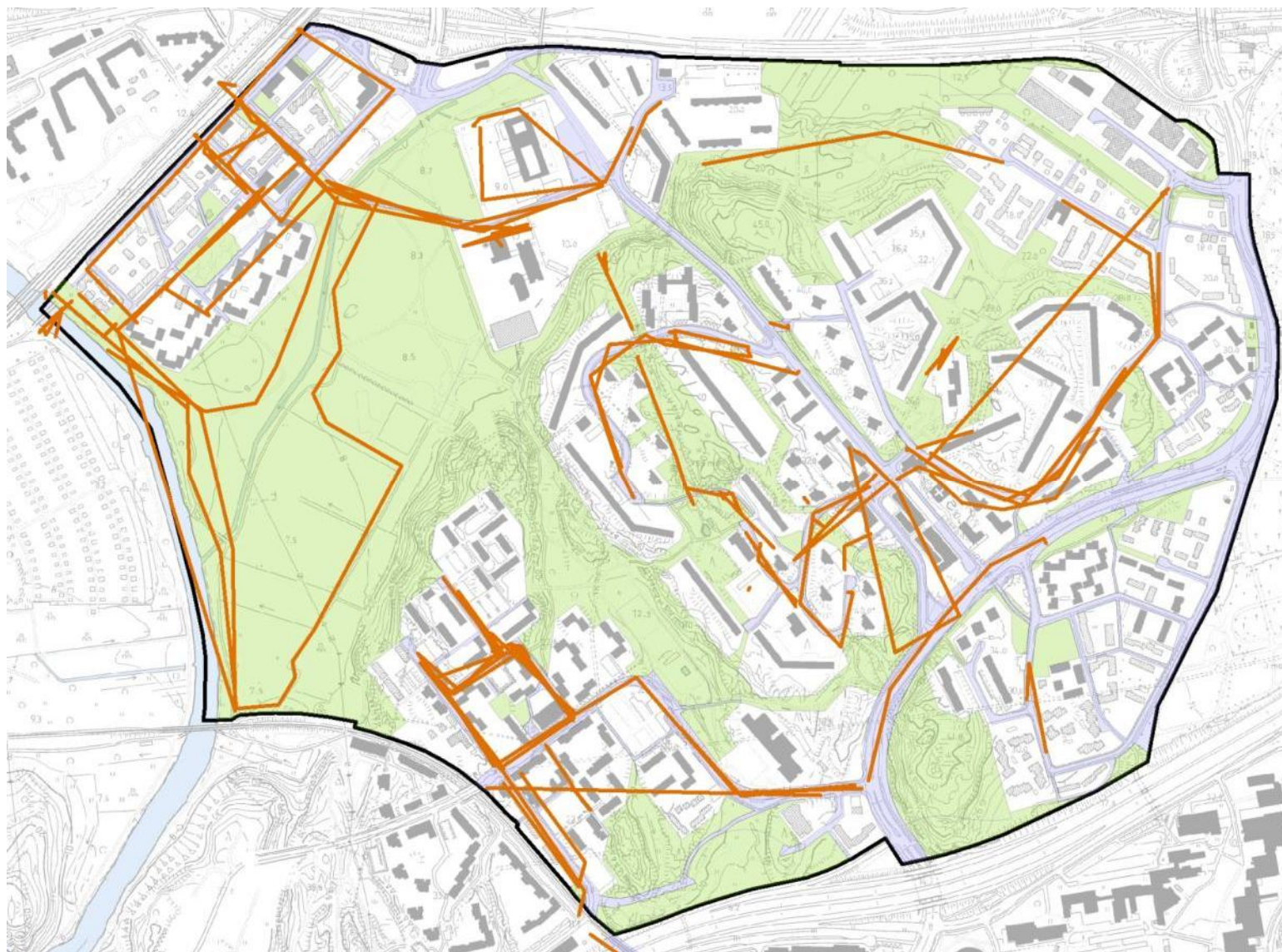
Lahopuita ja tiheikköjä ei koeta kaivattavan, sillä tähän asiaan on annettu vain muutamia karttamerkinettäjä.



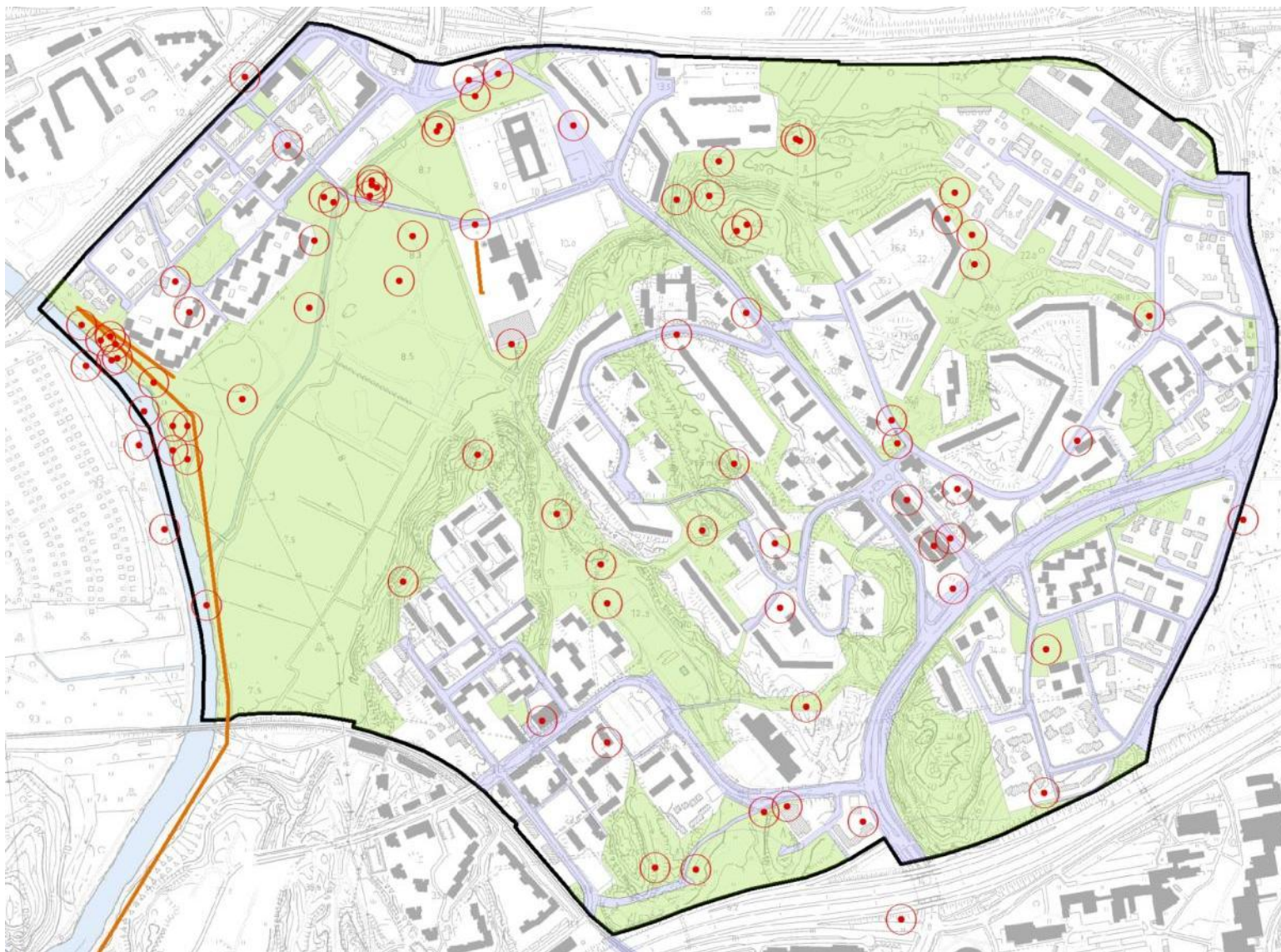
Alueen kulkuyhteudet näyttävät olevan melko hyvät, sillä vain muutamia lisätoiveita on esitetty yksittäisiin kohtiin alueella.



Valaistusta toivotaan lisättävän lähinnä Pihlajalaaksoon ja Savelanpuistoon kevyen liikenteen väylälle.



Aurausta ja liukkauden torjuntaa toivotaan useimpiin alueen asutuskeskittyymiin.



Kalusteita ja penkkejä tulisi lisätä erityisesti Savelanpuiston joen varren alueelle, lähelle asuinalueita. Kalusteita kaivataan myös Savelanpuiston pohjoisosaan ja viljelypalstoille, ostoskeskuksen läheisyyteen, Maasälvanpuiston metsän Aarnikmäkeen vievälle osuudelle sekä Aarnikmäkeen Hiidenkirnujen kohdalle. Näiden lisäksi on monia yksittäisiä karttamerkintöjä paikoista, joihin kalusteita ja penkkejä tulisi lisätä.



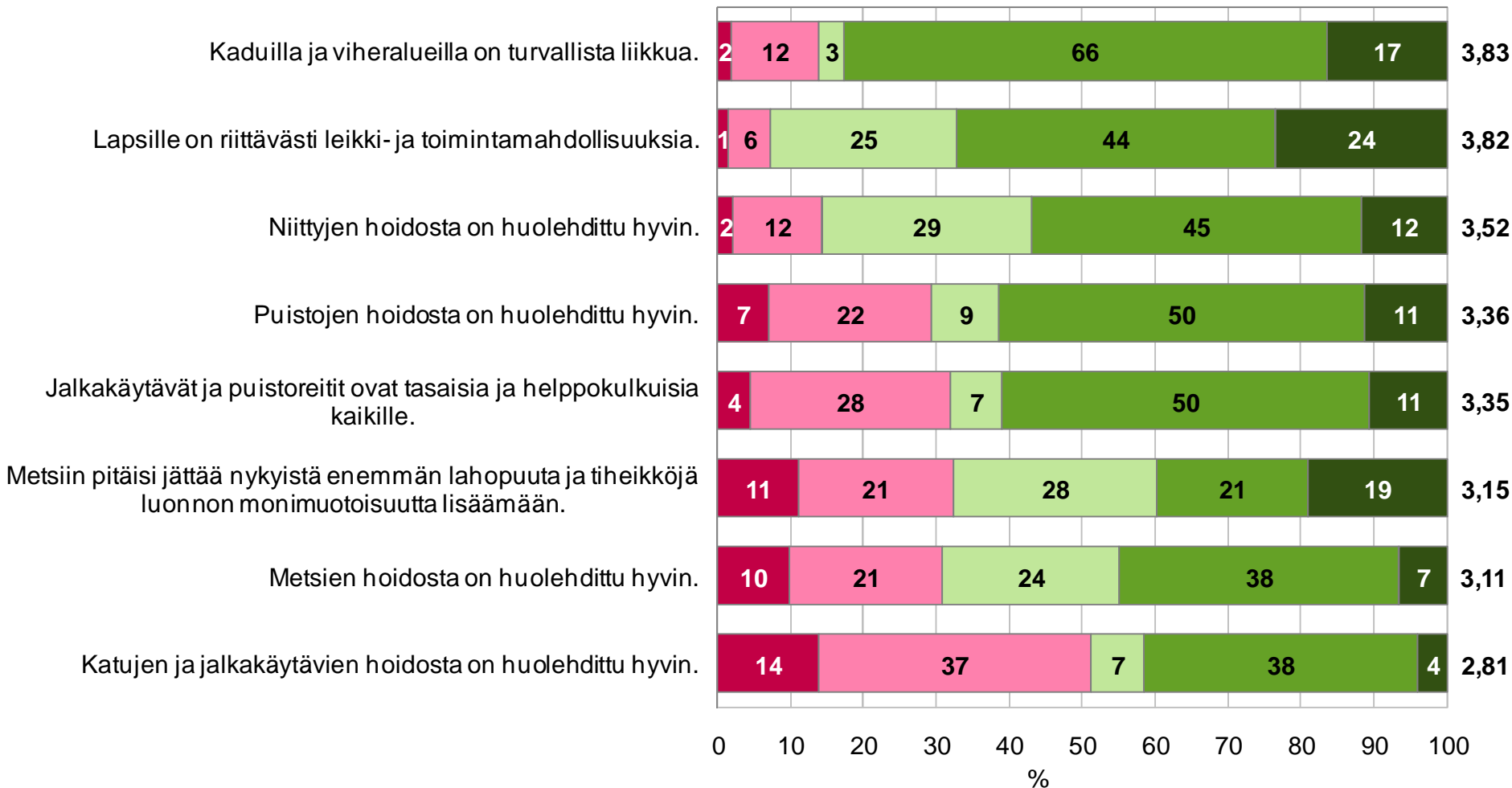
Tuloksia - väittämät

- Kerrokkartalla-kyselyssä esitetyistä väittämistä eniten saamaa mieltä vastaajat ovat siitä, että alueen kaduilla ja viheralueilla on turvallista liikkua ja lapsille on riittävästi leikki- ja toimintamahdollisuuksia.
- Eniten mielipiteitä jakaa katujen ja jalkakäytävien hoidosta huolehtiminen, johon vastaajat on tyytymättömiä.



Väittämät

■ täysin eri mieltä ■ jokseenkin eri mieltä ■ en osaa sanoa ■ jokseenkin samaa mieltä ■ täysin samaa mieltä Keskiarvo





Yhteenvedoa tuloksista

- Aineistosta on selvästi havaittavissa Pihlajamäen ostoskeskuksen merkitys alueelle. Se on toki kohtaamispaikka, mutta muutoin se tuodaan ilmi roskaisena alueena, jossa koetaan turvattomana, ja joka on huonomaineinen paikkana, ja kaipaa kunnostusta.
- Roskaisuudesta ja epäsiisteydestä on annettu ylipäätään eniten karttamerkintöjä alueelle.
- Alueella on useita puistoalueita, joissa mielellään ulkoillaan ja jotka tarjoavat luontoelämyksiä. Erityisesti esille nousevat Vantaanjoen läheisyys sekä Hiidenkirnut. Hiidenkirnut ovat historiallisesti merkittävin paikka. Viihtyisinä pidetään Nuorisopuistoa, Vuolukivenpuistoa ja Kiillepuistoa.



Kyselyn rakenne

- Kerrokkartalla-kysely muodostui seuraavista aihealueista:
 - Vahvuudet
 - Epäkohdat
 - Toimenpiteet
 - Väittämät
 - Vastaajan taustatieto
- Kyselyn muoto on esitetty kuvin seuraavissa dioissa.



Kyselyn rakenne: vahvuudet

Kysely | Kerrokartalla - Windows Internet Explorer

http://kerrokartalla.hel.fi/node/373#node375

Tiedosto Muokkaa Näytä Suosikit Työkäluet Ohje

Tämä sivusto on TURVALLINEN

Suosikit Ehdotetut sivustot Ilmainen Hotmail-tili Web Slice -valikoima

Kysely | Kerrokartalla

KERRO KARTALLA

Helsingin kaupunki
Pihlajamäen, Pihlajiston ja Savelan käyttäjäkysely

Etusivu Kysely

Vahvuuksia Epäkohtia Toimenpiteitä Arvioi väitteitä Vastaajatiedot

Seuraava

Merkitse kartan paikat, joissa alla olevat asiat toteutuvat:

Klikkaa ensin väitettä ja sitten paikkaa kartalla. Jos merkitset **reitin**, klikkaa ensin väitettä ja sitten kartalta paikkaa, josta viiva alkaa. Yksi klikkaus kartalla tekee viivaan mutkan. Lopeta viiva kaksoisklikkauksella.

[Ohjeet kyselyyn vastaamiseen](#)

1. Toimiva, viihtyisä katu, tori tai aukio
2. Hieno, viihtyisä puisto
3. Luontoelämyksiä tarjoava paikka
4. Hieno maisema tai näkymä
5. Hiljainen ja rauhallinen paikka
6. Historiallisesti merkittävä paikka
7. Erityisen hieno kohde, todellinen helmi
8. Paras kohtauspaikka
9. Alue, jossa ulkoilen eniten
10. Nuorison suosima alue
11. Vanhusten suosima alue

Seuraava

Copyright © Helsingin kaupunki | Tietoa palvelusta | Netiketti | Rekisteriseloste | Kerrokartalla

Käynnistä Internet 100% 12:14



Kyselyn rakenne: epäkohdat

KERRO KARTALLA

Helsingin kaupunki
Pihlajamäen, Pihlajiston ja Savelan käyttäjäkysely

Etusivu Kysely

1 Vahvuuksia 2 **Epäkohtia** 3 Toimenpiteitä 4 Arvioi väitteitä 5 Vastaajatiedot

Edellinen Seuraava

Merkitse kartan paikat, joissa alla olevat asiat toteutuvat:

Klikkaa ensin väitettä ja sitten paikkaa kartalla. Jos merkitset **reitin**, klikkaa ensin väitettä ja sitten kartalta paikkaa, josta viiva alkaa. Yksi klikkaus kartalla tekee viivaan mutkan. Lopeta viiva kaksoisklikkauksella.

1. Roskainen ja epäsiisti paikka
2. Rauhaton ja meluosa paikka
3. Turvaton, huonomainen paikka
4. Turvaton alue: liikenne
5. Turvaton alue: muu syy
6. Heikko näkyvyys katualueella esim. pensaat tai muut esteet
7. Huonokuntoiset kalusteet ja rakenteet esim. penkit, kaiteet, portaat
8. Huonosti hoidettu kasvillisuus
9. Paikkaan muodostuu lätäköitä
10. Vaikeakulkunen käytävä tai ulkoilureitti esim. lastenvaunuille, vanhuksille

Edellinen Seuraava

Copyright © Helsingin kaupunki | Tietoa palvelusta | Netiketti | Rekisteriseloste | KerroKartalla



Kyselyn rakenne: väittämät

The screenshot shows a web browser window displaying a survey page. The browser's address bar shows the URL <http://kerrokatalla.hel.fi/node/373#node375>. The page content is as follows:

Edellinen **Seuraava**

Arvioi seuraavia väittämiä valitsemalla mielestäsi oikea vaihtoehto:

Kaduilla ja viheralueilla on turvallista liikkua.

täysin samaa mieltä jokseenkin samaa mieltä en osaa sanoa jokseenkin eri mieltä täysin eri mieltä

Lapsille on riittävästi leikki- ja toimintamahdollisuuksia.

täysin samaa mieltä jokseenkin samaa mieltä en osaa sanoa jokseenkin eri mieltä täysin eri mieltä

Jalkakäytävät ja puistoreitit ovat tasaisia ja helpokulkuisia kaikille.

täysin samaa mieltä jokseenkin samaa mieltä en osaa sanoa jokseenkin eri mieltä täysin eri mieltä

Puistojen hoidosta on huolehdittu hyvin.

täysin samaa mieltä jokseenkin samaa mieltä en osaa sanoa jokseenkin eri mieltä täysin eri mieltä

Metsien hoidosta on huolehdittu hyvin.

täysin samaa mieltä jokseenkin samaa mieltä en osaa sanoa jokseenkin eri mieltä täysin eri mieltä

Metsiin pitäisi jättää nykyistä enemmän lahoppuuta ja tiheikköjä luonnon monimuotoisuutta lisäämään.

täysin samaa mieltä jokseenkin samaa mieltä en osaa sanoa jokseenkin eri mieltä täysin eri mieltä

Niittyjen hoidosta on huolehdittu hyvin.

täysin samaa mieltä jokseenkin samaa mieltä en osaa sanoa jokseenkin eri mieltä täysin eri mieltä

Katujen ja jalkakäytävien hoidosta on huolehdittu hyvin.

täysin samaa mieltä jokseenkin samaa mieltä en osaa sanoa jokseenkin eri mieltä täysin eri mieltä

Edellinen **Seuraava**

Copyright © Helsingin kaupunki | Tietoa palvelusta | Netiketti | Rekisteriseloste | Kerrokatalla

Valmis

Käynnistä Internet 100%

Kalenteri Aho Pa... Saapuneet salioss... YS: Lask.kysely 2... 3 Resurssienhalli... 3086_ainukertais... PIPiG_a_raportti.pptx Kysely | Kerrokat... FI 12:17



Kyselyn rakenne: vastaajatiedot