

FCG Planeko Oy

HELSINGIN KAUPUNKI

LÄNSI-LAAJASALON KÄYTTÄJÄKYSELY

Yhteenveto ja johtopäätökset

0100-D1194

16.8.2008



SISÄLLYSLUETTELO

| | | |
|-------------------|--|----|
| 1 | YLEISTÄ | 2 |
| 2 | KYSELY | 2 |
| 2.1 | Vastaajien taustatiedot..... | 2 |
| 2.2 | Yleisten alueiden hoito ja kunnossapito..... | 4 |
| 2.3 | Alueiden arvottaminen | 8 |
| 2.4 | Alueiden käyttö | 11 |
| 2.5 | Esteettömyys ja turvallisuus..... | 13 |
| LIITTEET..... | | 17 |
| Teemakartat | | 17 |

HELSINGIN KAUPUNKI LÄNSI-LAAJASALON KÄYTTÄJÄKYSELY

1 YLEISTÄ

Länsi-Laaajasalon käyttäjäkyselyalue rajautuu Yliskylänlahteen, Laajasalon-tiehen, Hevossalmeen ja Tullisaaren viheralueisiin. Kyselyyn kuuluivat alueen yleiset alueet, eli viher-, suojaviher-, katu- ja torialueiksi asemakaavoitetut alueet.

Länsi-Laaajasalon alue sijaitsee Laajasalon saarella, jonka läpi kulkee katuysteys Santahaminaan. Suunnittelualueen läpi kulkevaa Koirasaarentietä pitkin pääsee Tullisaaren ja Stansvikin viheralueille. Alueen pääkatuja ovat Koirasaarentie, Reiherintie, Isosaarentie, Gunillantie ja Suomensuontie.

Suunnittelualue kuuluu Laajasalon peruspiiriin. Suunnittelualueen rakennuskanta muodostuu sekä kerros- että omakotitaloalueista. Laajat kerrostaloalueet ovat rakentuneet 1960-luvulta alkaen. Uusinta rakentamista edustaa Suomensuontien ympäristön kerrostaloalue, joka on rakennettu 1980-90 lukujen vaihteessa.

2 KYSELY

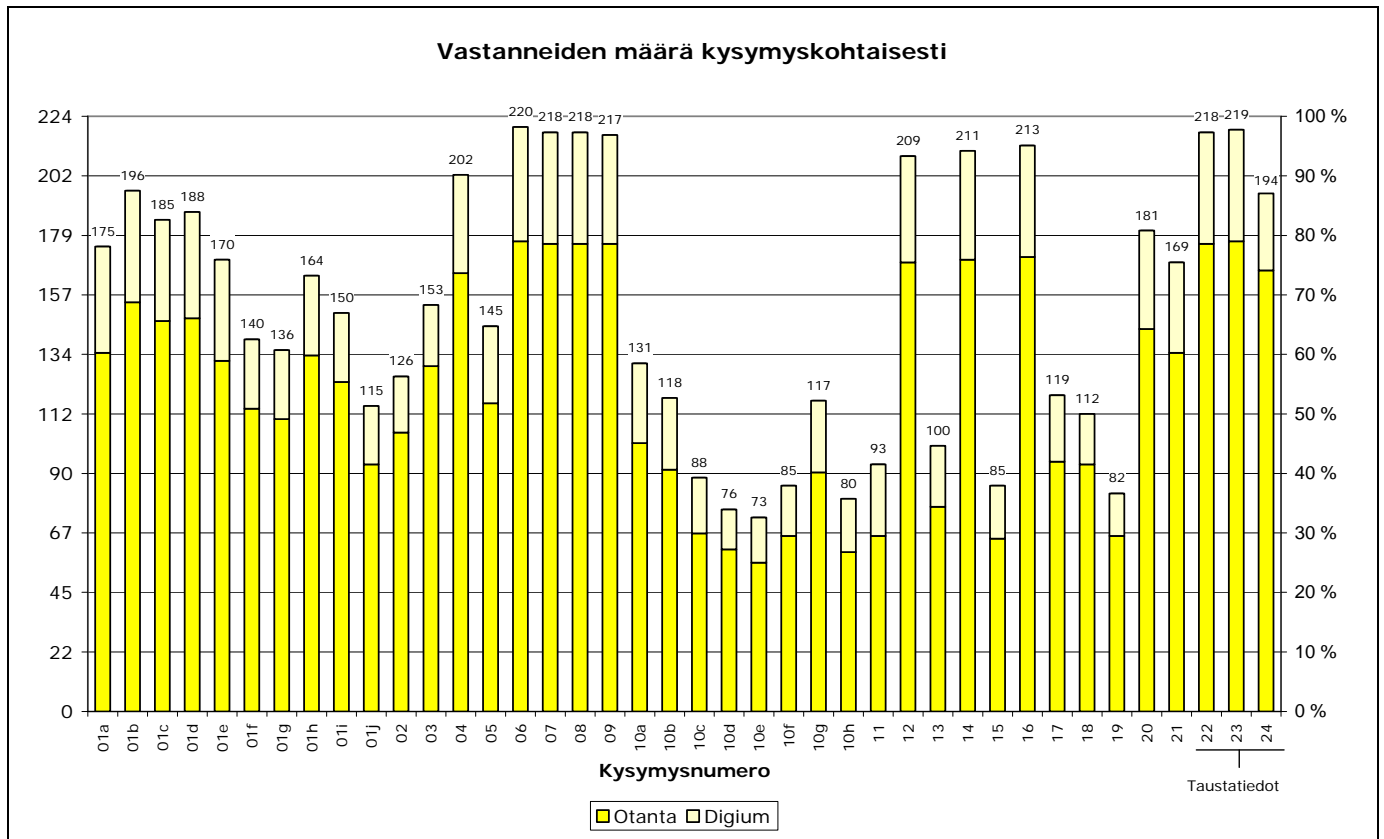
Käyttäjäkysely tehtiin keväällä 2008 otantakyselynä sekä Internetissä toteutettuna ns. digium-kyselynä. Postituskyselyyn oli valittu 1000 hengen otanta 15-75 -vuotiaista alueen asukkaista. Digium-kyselyyn pystyi vastaamaan kuka tahansa Helsingin kaupungin rakennusviraston internetsivuilla vierailnut henkilö. Kyselyt olivat muodoiltaan täysin yhtenevät. Otantakyselyyn saatiin vastauksia 177 kappaletta. Digium-kyselyyn saatiin vastauksia 47 kappaletta. Otanta-kyselyn vastausprosentti oli näin ollen 17,7 %. Otanta- ja digiumkyselyjen vastaukset on yhdistetty kyselyjen analysoinnissa.

Kysely oli jaettu kolmeen osioon, joista ensimmäinen koski viheralueita, toinen katuja ja aukioita, ja kolmas sekä viher- että katualueita. Lisäksi pyydettiin ehdotuksia alueen kehittämiseksi.

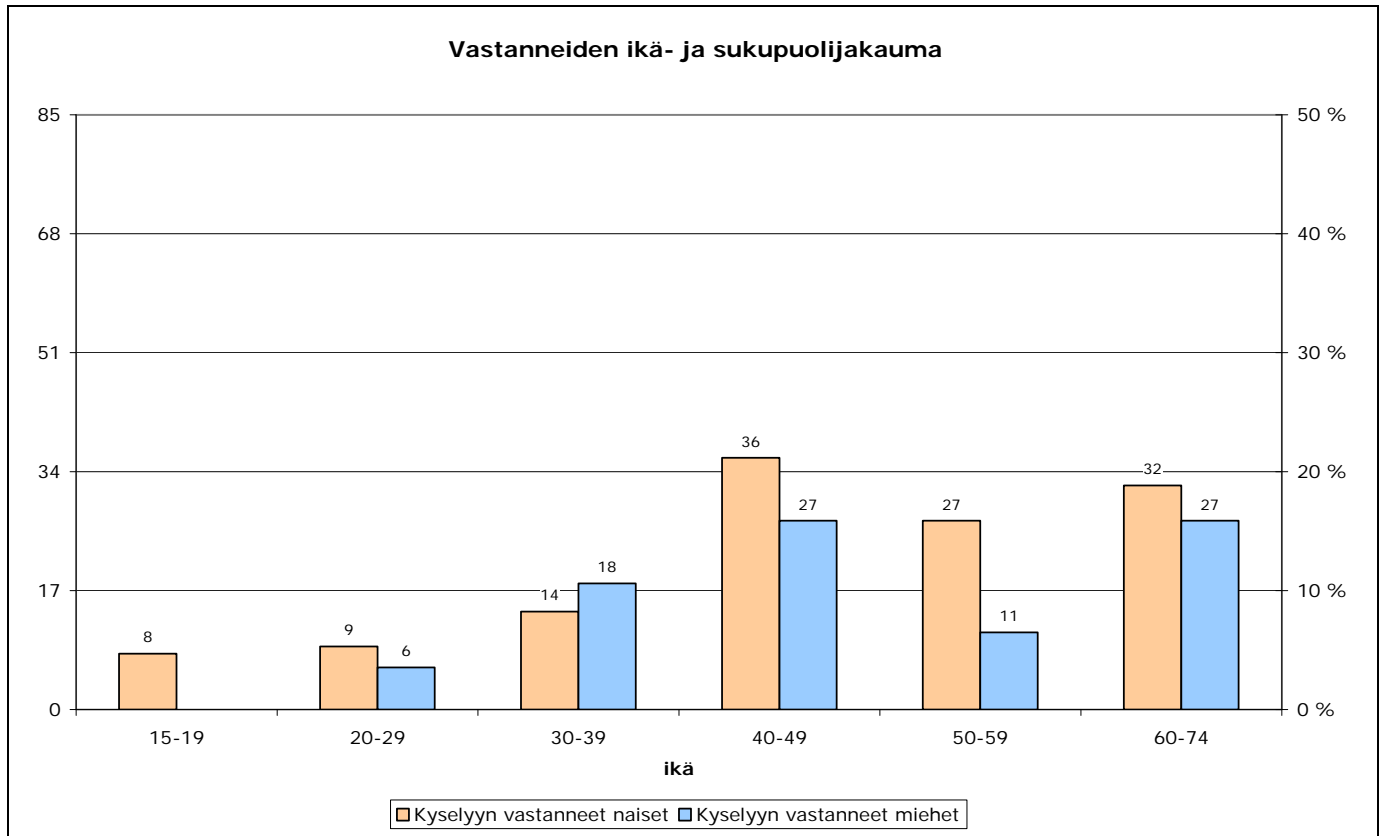
Eniten vastauksia (yli 90 %) tuli kysymyksiin 4, 6-9, 12, 14 ja 16. Heikoiten vastattiin kysymyksiin 10c-f, 10h, 11, 13, 15 ja 19.

2.1 Vastaajien taustatiedot

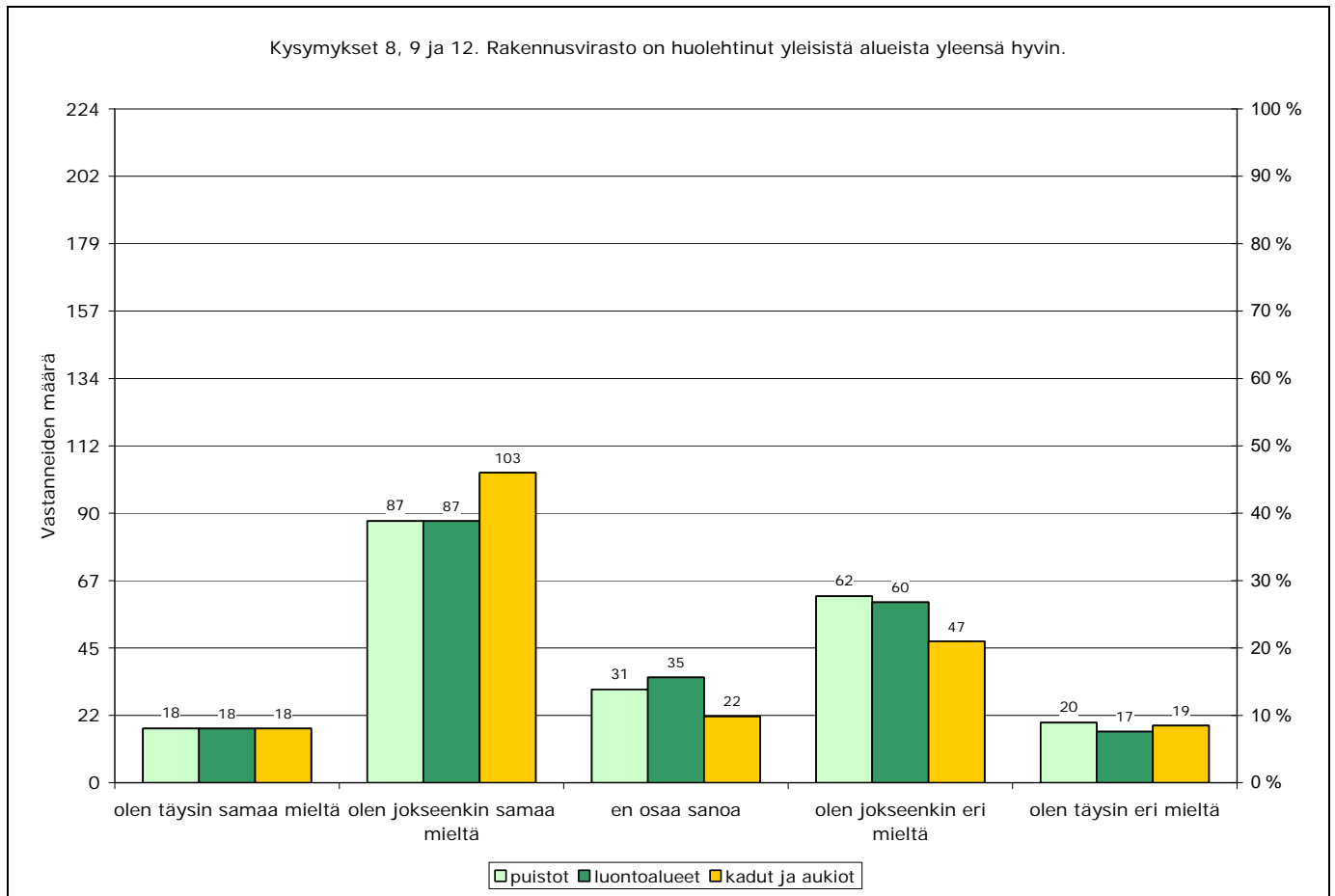
Helsingin aluejakojärjestelmässä kyselyalue kuuluu Kaakkoiseen suurpiiriin (6), Laajasalon (603) peruspiiriin. Kyselyalueeseen sisältyvät Yliskylän (491) osa-alueen pienalueet 1-3 sekä Hevossalmen (495) osa-alueen pienalue 1. Kyselyyn vastanneiden sukupuoli- / ikäjakaumaa ei voitu rajauksesta johtuen verrata Helsingin tietokeskuksen tuottamien osa-alue -tasoisten tietojen tilastolliseen jakaumaan. Kyselyyn vastanneista 58 % oli naisia ja 42 % miehiä. Alle 20-vuotiaita miehiä ei tavoitettu kyselyssä lainkaan.



Kaavio 1. Vastanneiden määrä kysymyskohtaisesti.



Kaavio 2. Vastanneiden ikä- ja sukupuolijakauma.



Kaavio 3. Kysymykset 8, 9 ja 12. Rakennusvirasto on huolehtinut yleisistä alueista yleensä hyvin.

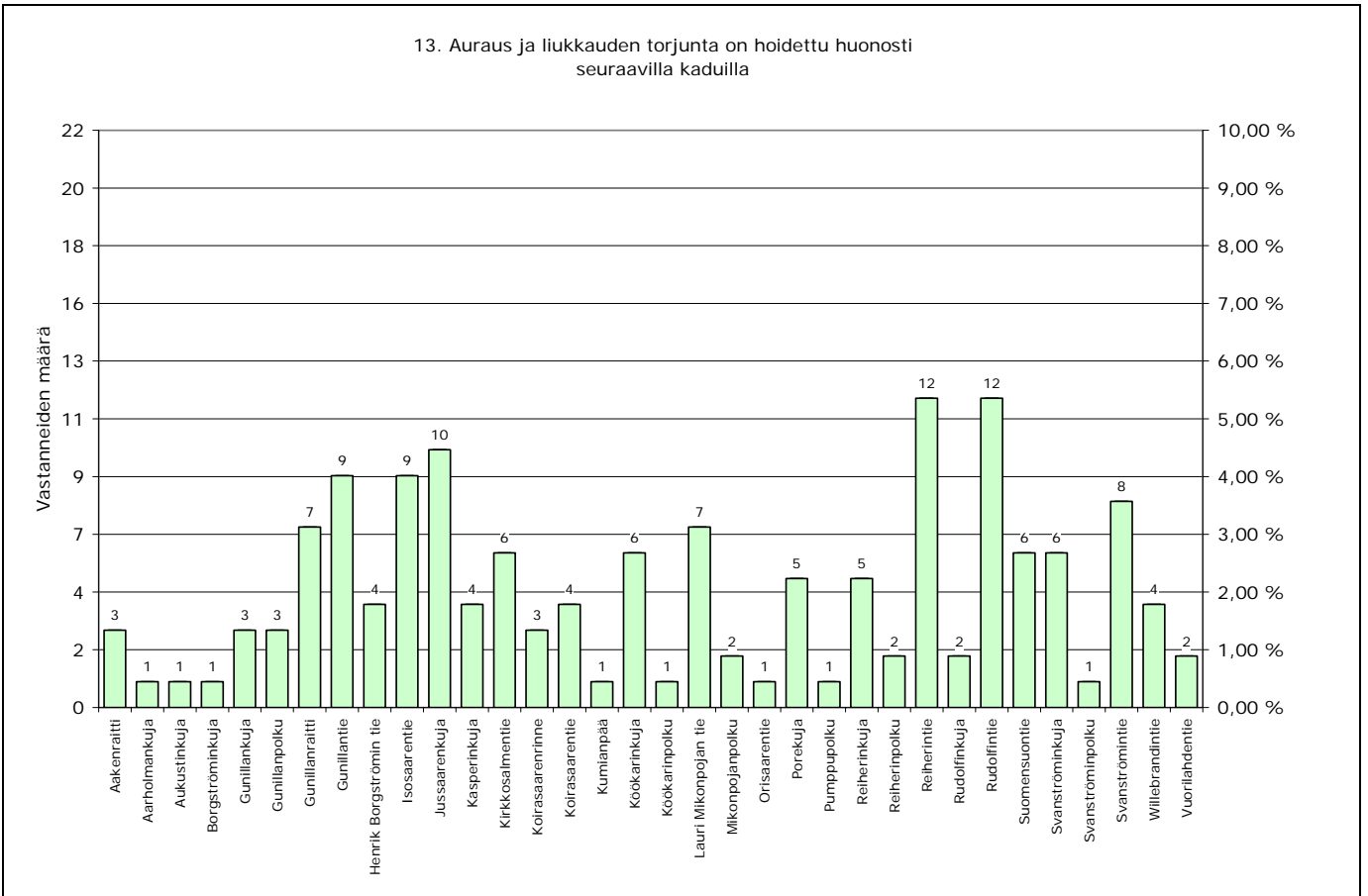
2.2 Yleisten alueiden hoito ja kunnossapito

Suunnittelualueen yleisistä alueista on vastaajien mielestä huolehdittu jokseenkin hyvin. Sekä puistoalueilla että luontoalueilla jokseenkin samaa mieltä tai täysin samaa mieltä alueiden hyvästä hoidosta oli 46,9 %. Kun taas katualueilla päästiin hieman parempaan tulokseen 54,0 % vastaajista. Talvikunnossapidon koettiin olevan huono lähes kaikissa kohteissa (87,5 %). Huonoimmin auraus ja liukkauden torjunta koettiin hoidetun Reiherintiellä ja Rudolfintiellä.

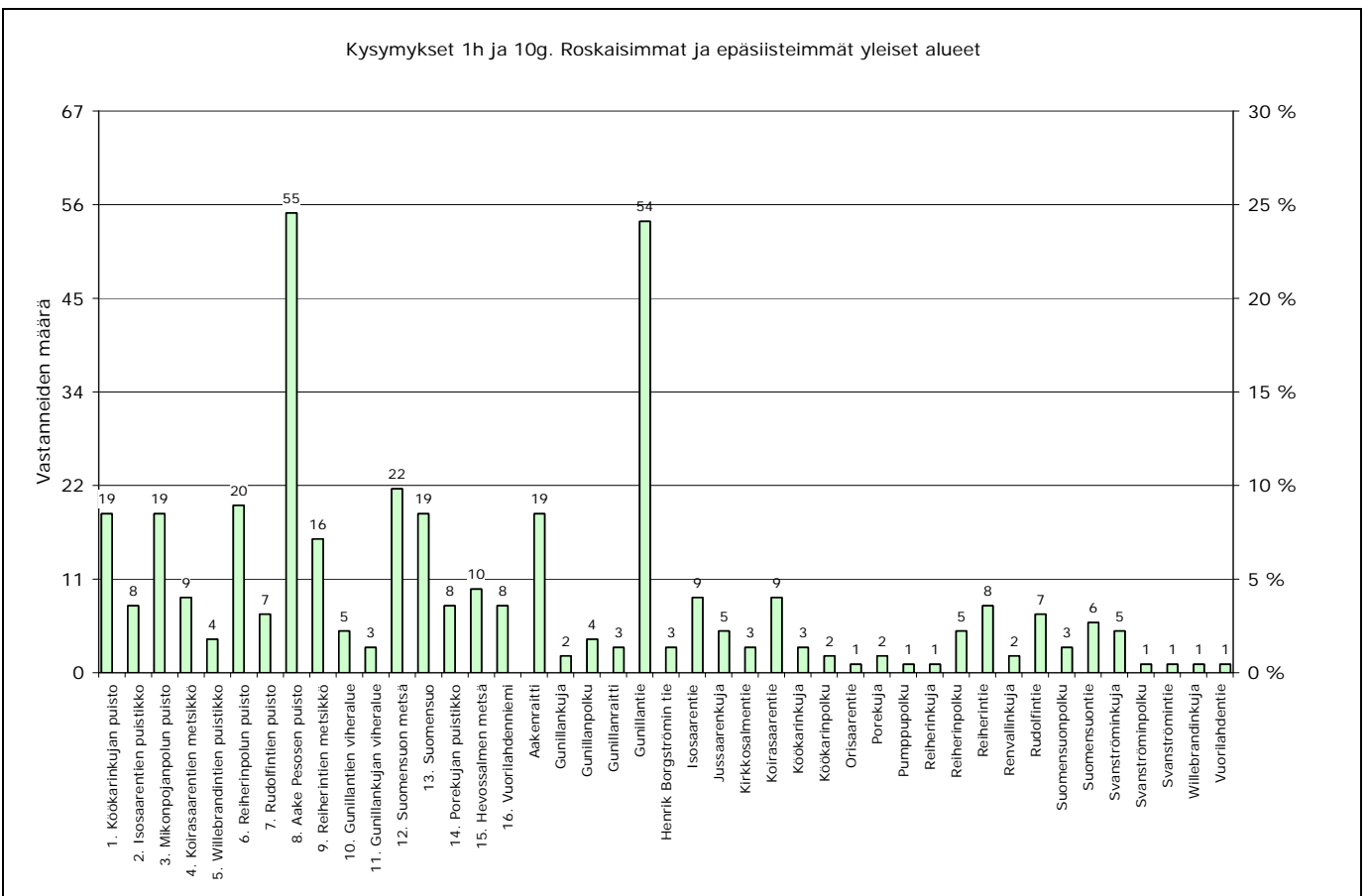
Epäsiisteimpinä ja roskaisimpina alueina pidettiin Aake Pesosen puistoa (nro 8) ja Gunillantietä. Huonosti hoidettua kasvillisuutta arvioitiin olevan eniten Köökarinkujan puistossa (nro 1), Aake Pesosen puistossa, Mikonpojanpolun puistossa (nro 3), Suomensuon metsässä (nro 12) ja Reiherinpolun puistossa (nro 6). Lisää kalusteita toivottiin Köökarinkujan puistoon sekä Hevossalmen rannoille Suomensuolle (nro 13), Hevossalmen metsään (nro 15) ja Vuorilahdenniemeen (nro 16).

Katualueista huonokuntoisimpina pidettiin Gunillantietä, Reiherintietä sekä Isoasaarentietä. Kuivatukseltaan huonoimpina pidettiin Reiherinpolkua, Lauri Mikonpojan tietä, Gunillantietä, Rudolfinkujaa sekä Vuorilahdentietä. Hyvin suunniteltuna ja toimivana katu- tai torialueena pidettiin Reiherintietä ja Koiraasaarentietä.

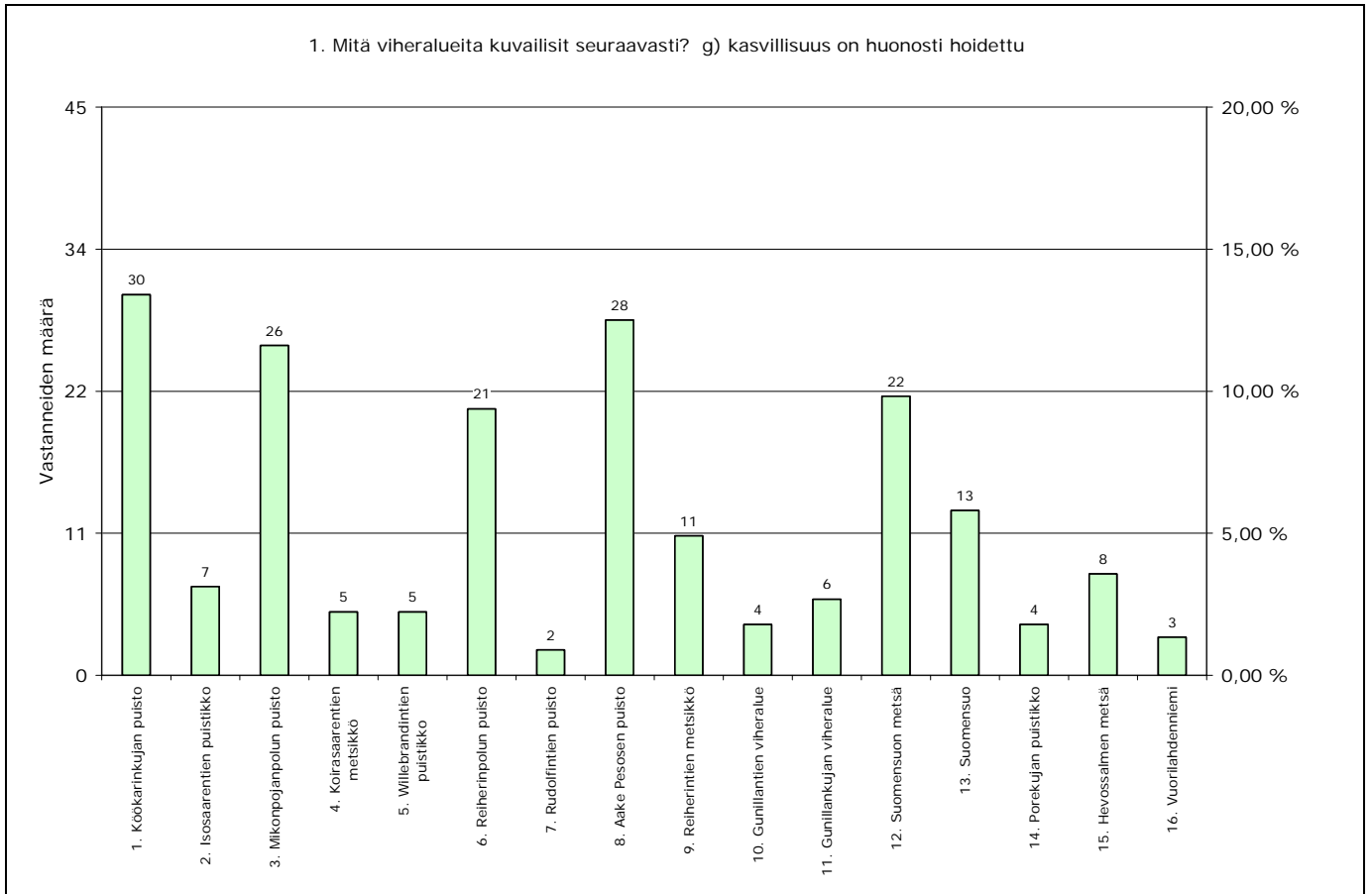
Viheralueista kiireisimmin kunnostusta koettiin tarvitsevan Aake Pesosen puiston, Mikonpojanpolun puiston, Suomensuon metsän ja Köökarinkujanpuiston. Katualueilla Gunillantie ja Reiherintie vaativat kunnostusta selkeästi eniten.



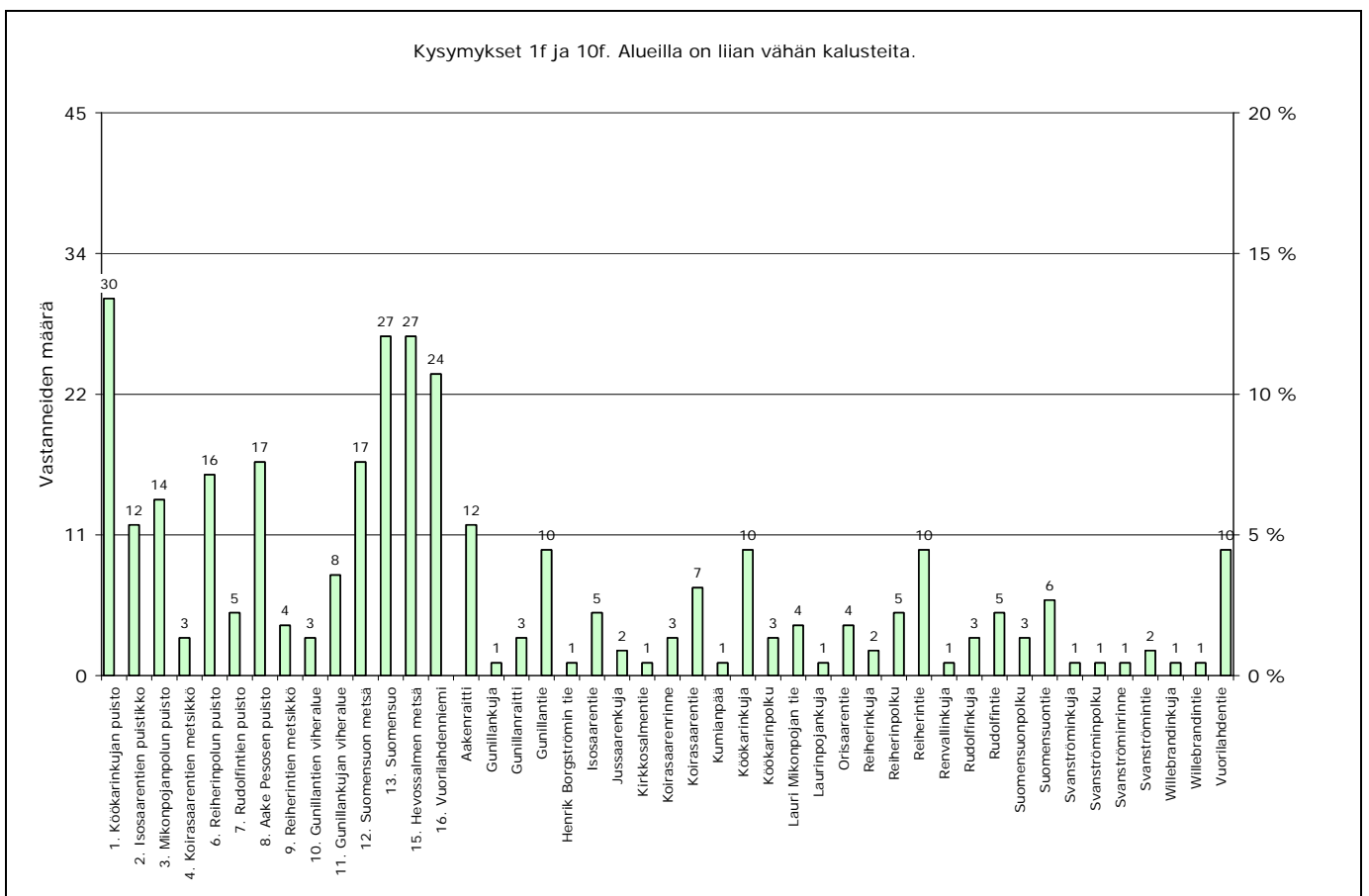
Kaavio 4. Kysymys 13. Aurus ja liukkauden torjunta on hoidettu huonosti seuraavissa kohteissa.



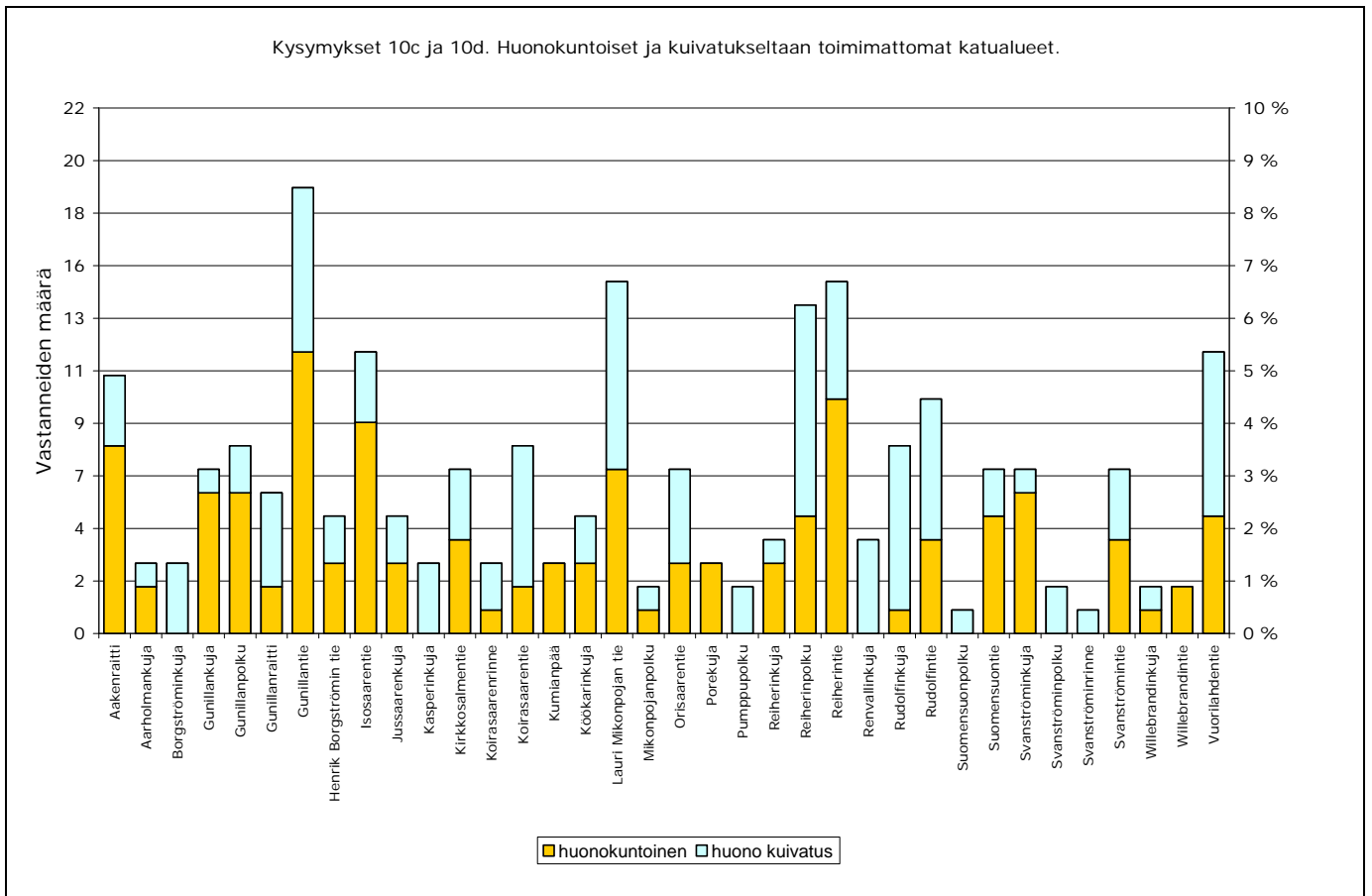
Kaavio 5. Kysymykset 1h ja 10g. Roskaisimmat ja epäsiisteimmät yleiset alueet.



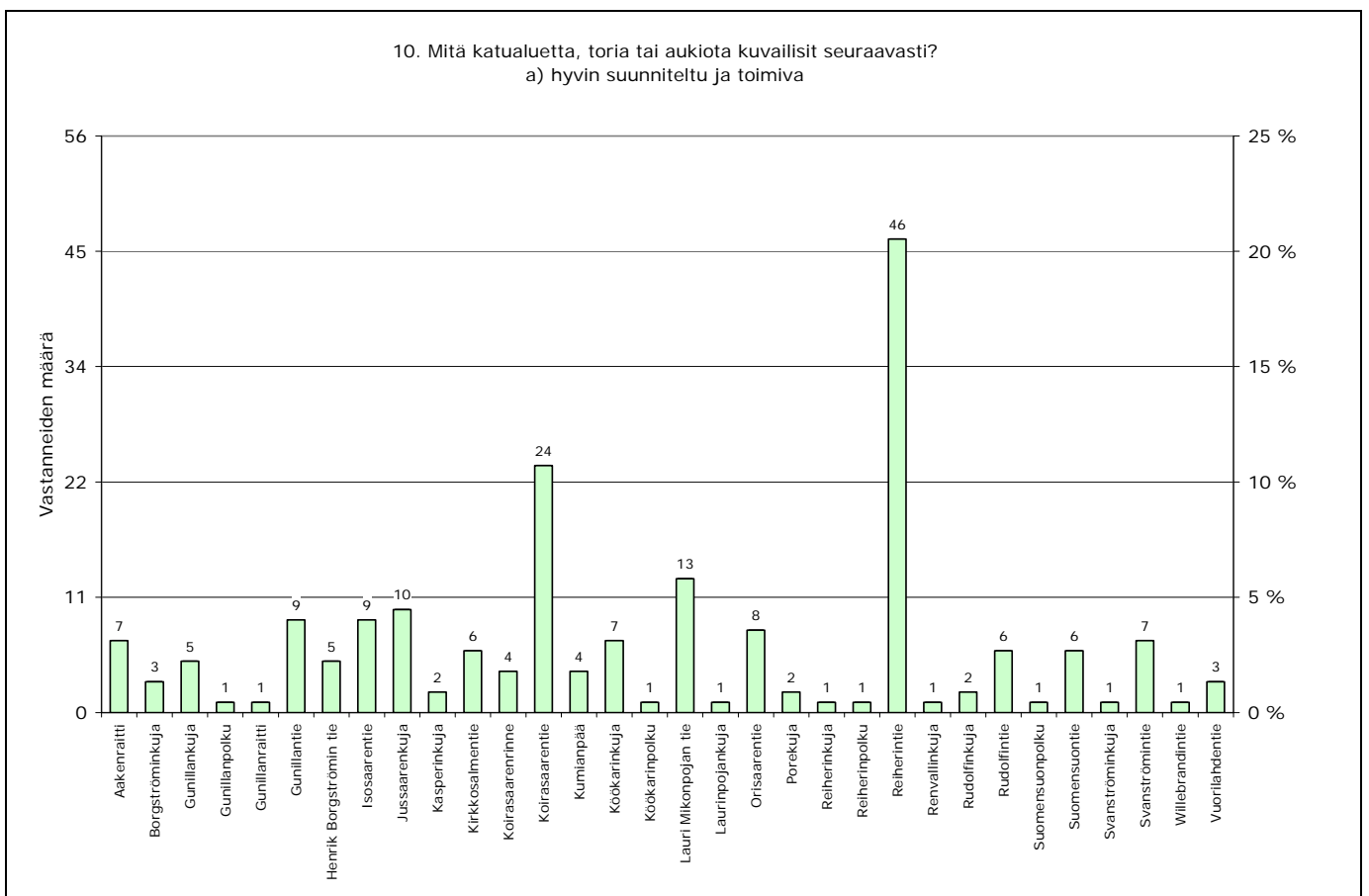
Kaavio 6. Kysymys 1g. Huonosti hoidettu kasvillisuus.



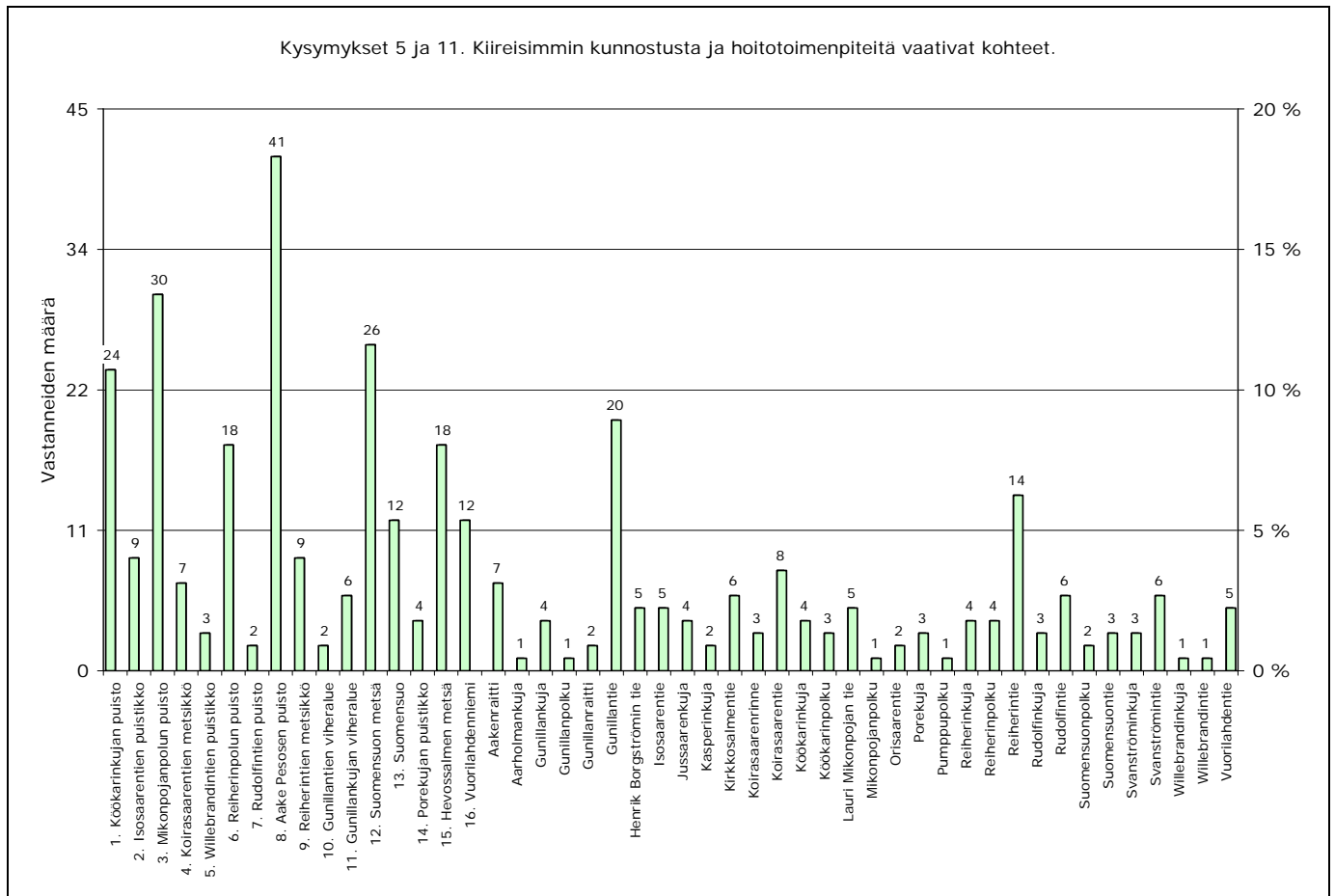
Kaavio 7. Kysymykset 1f ja 10f. Alueilla on liian vähän kalusteita.



Kaavio 8. Kysymykset 10c ja 10d. Huonokuntoiset ja kuivatukseltaan toimimattomat katualueet.



Kaavio 9. Kysymys 10a. Hyvin suunniteltu ja toimiva katualue.

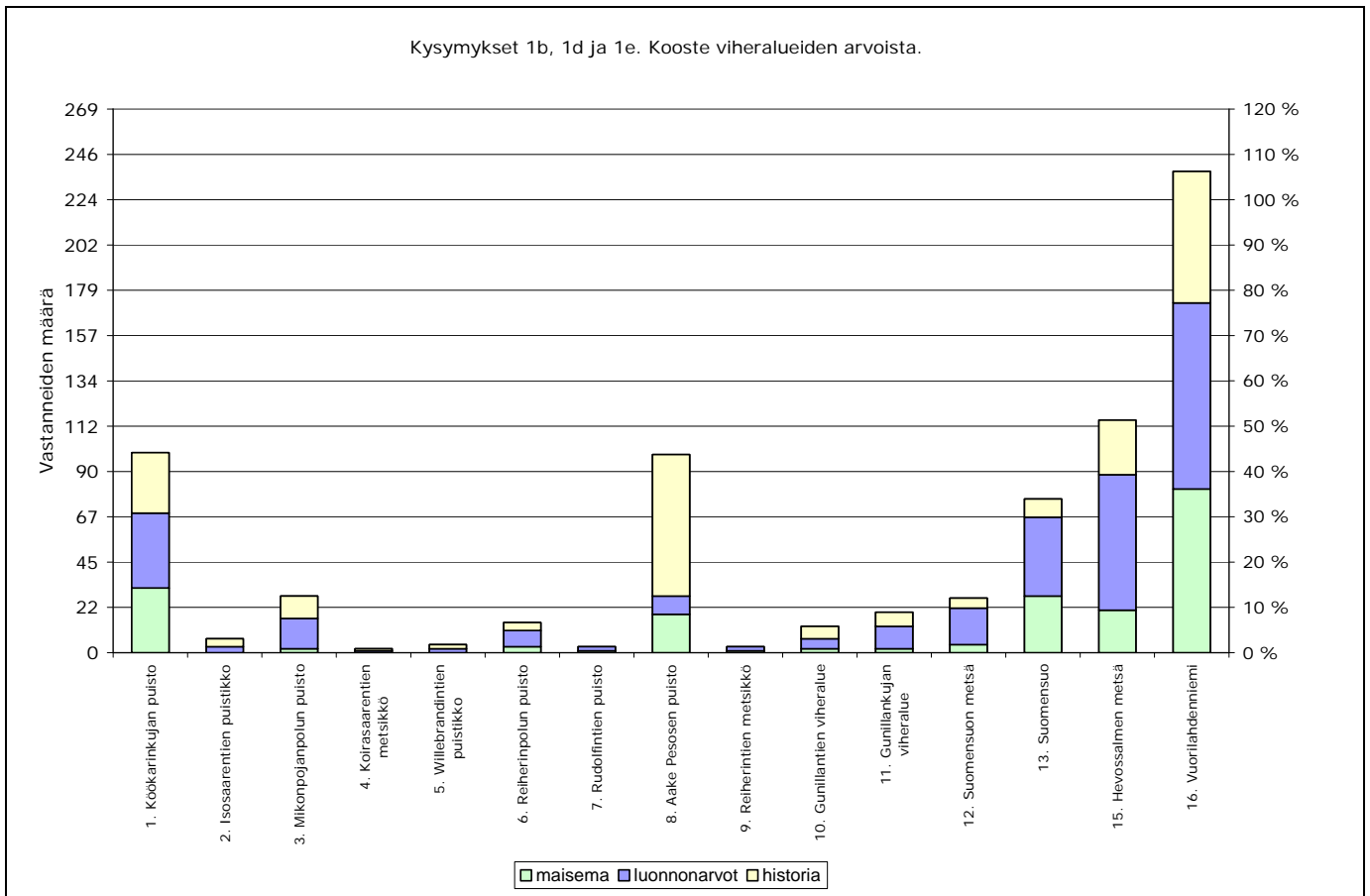


Kaavio 10. Kysymykset 5 ja 11. Kiireisimmin kunnostusta ja hoitotoimenpiteitä vaativat kohteet.

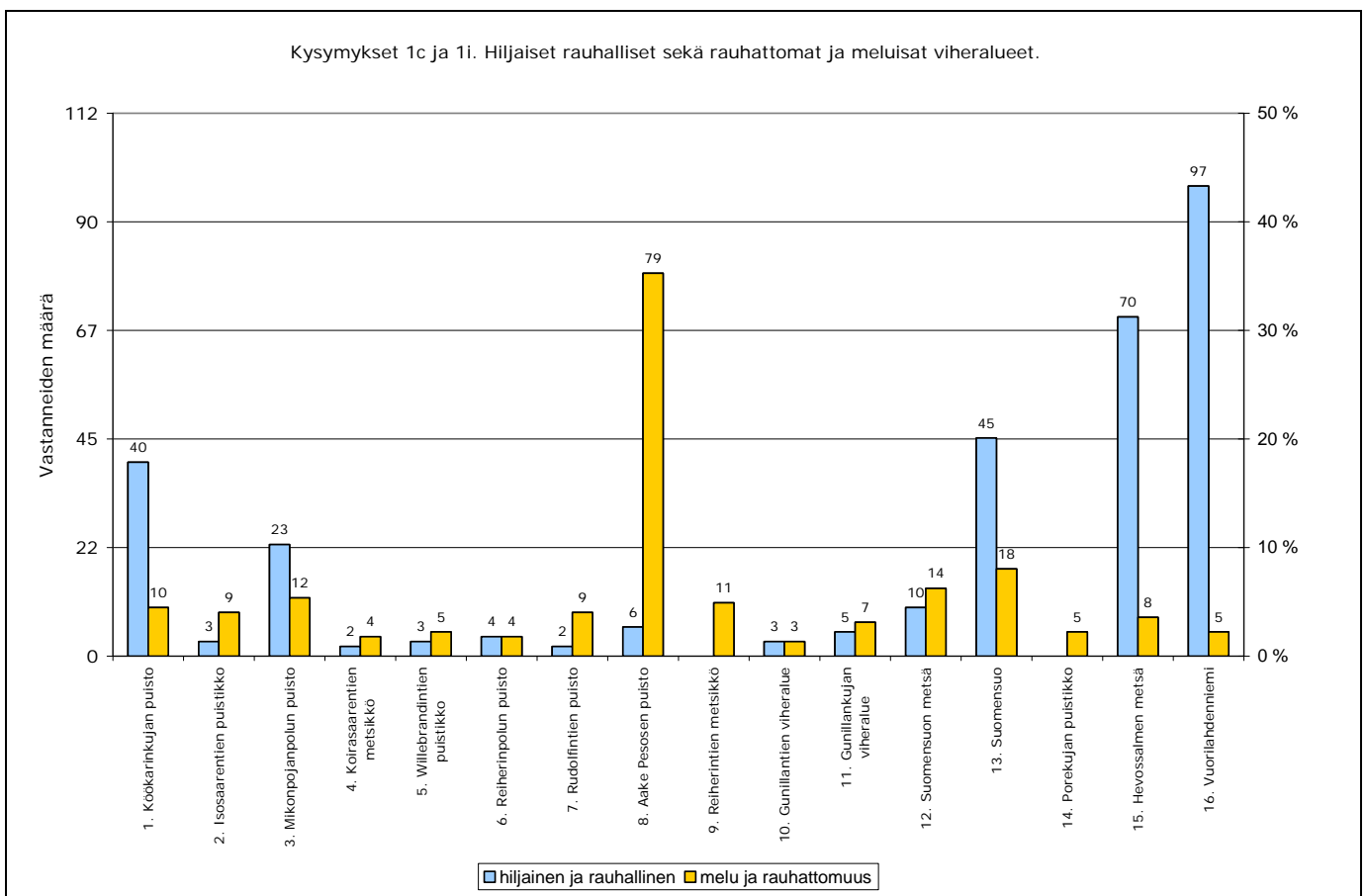
2.3 Alueiden arvottaminen

Sekä luonnonarvoiltaan että maisemiltaan ja näkymiltään arvokkaimpana alueena pidettiin Vuorilahdenniemeä (nro 16). Luonnonarvoiltaan arvokkaaksi mainittiin myös Hevossalmen metsä (nro 15). Historiallisesti arvokkaimmaksi koettiin Aake Pesosen puisto (nro 8) sekä Vuorilahdenniemi. Myös Köökarinkujan puisto (nro 1) sai tasaisesti ääniä arvokysymyksistä. Rauhattomana ja meluisana paikkana pidettiin Aake Pesosen puistoa. Hiljaisuutta ja rauhaa tarjosivat Hevossalmen rannat, kuten Vuorilahdenniemi ja Hevossalmen metsä. Suunnittelualueen "helmenä" haluttaisiinkin kehittää nimenomaan Vuorilahdenniemeä. Muut selkeästi kannatusta saaneet puistot olivat Köökarinkujan puisto, Aake Pesosen puisto, Suomensuo (nro 13) ja Hevossalmen metsä.

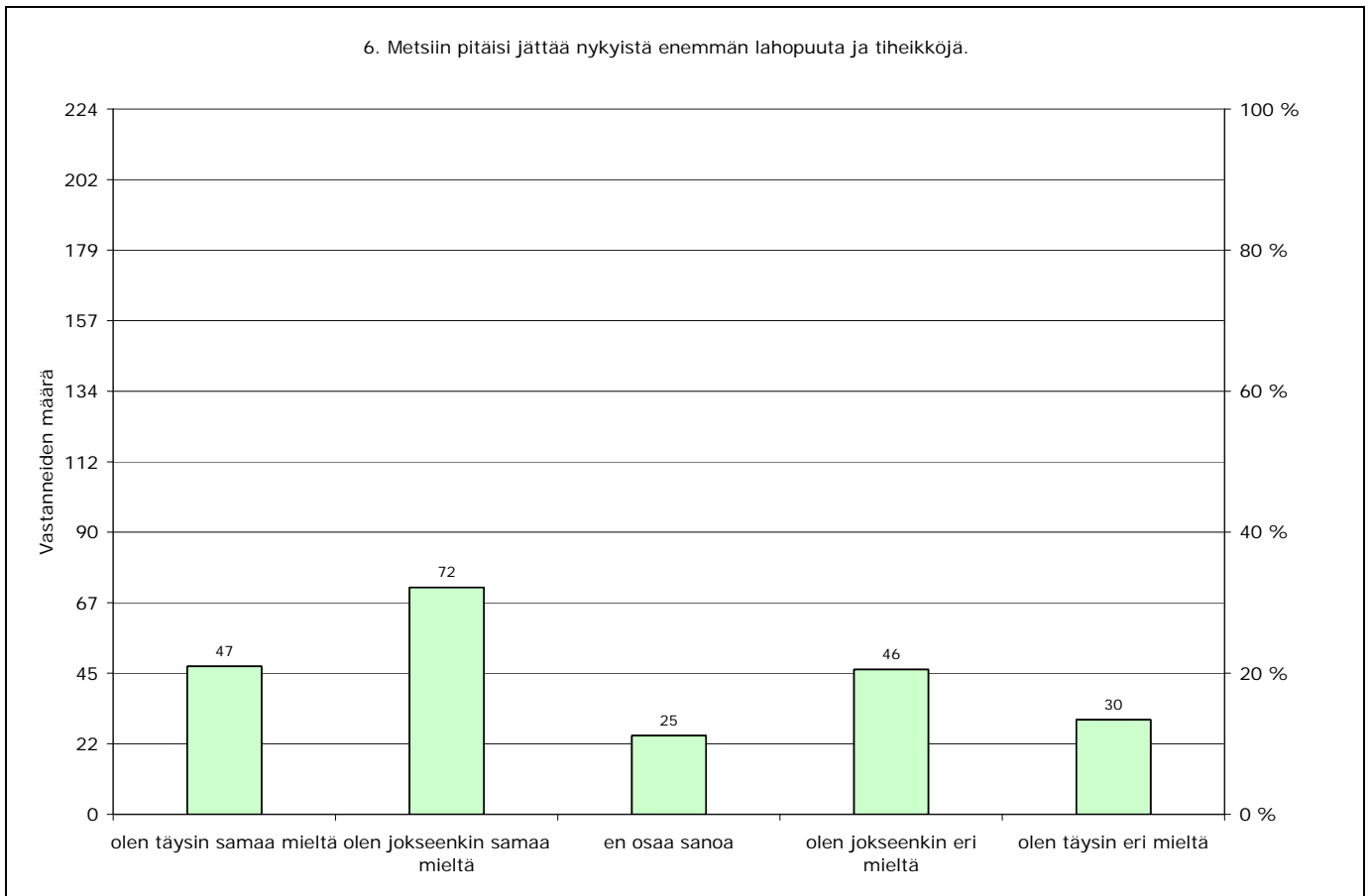
Luonnonalueisiin liittyen kysyttiin myös pitäisikö metsiin jättää nykyistä enemmän lahoppua ja tiheikköjä. Enemmistön (53,1%) mielestä lahoppua ja tiheikköjä pitäisi jättää nykyistä enemmän. Väitettä vastaan oli 33,9 % vastaajista.



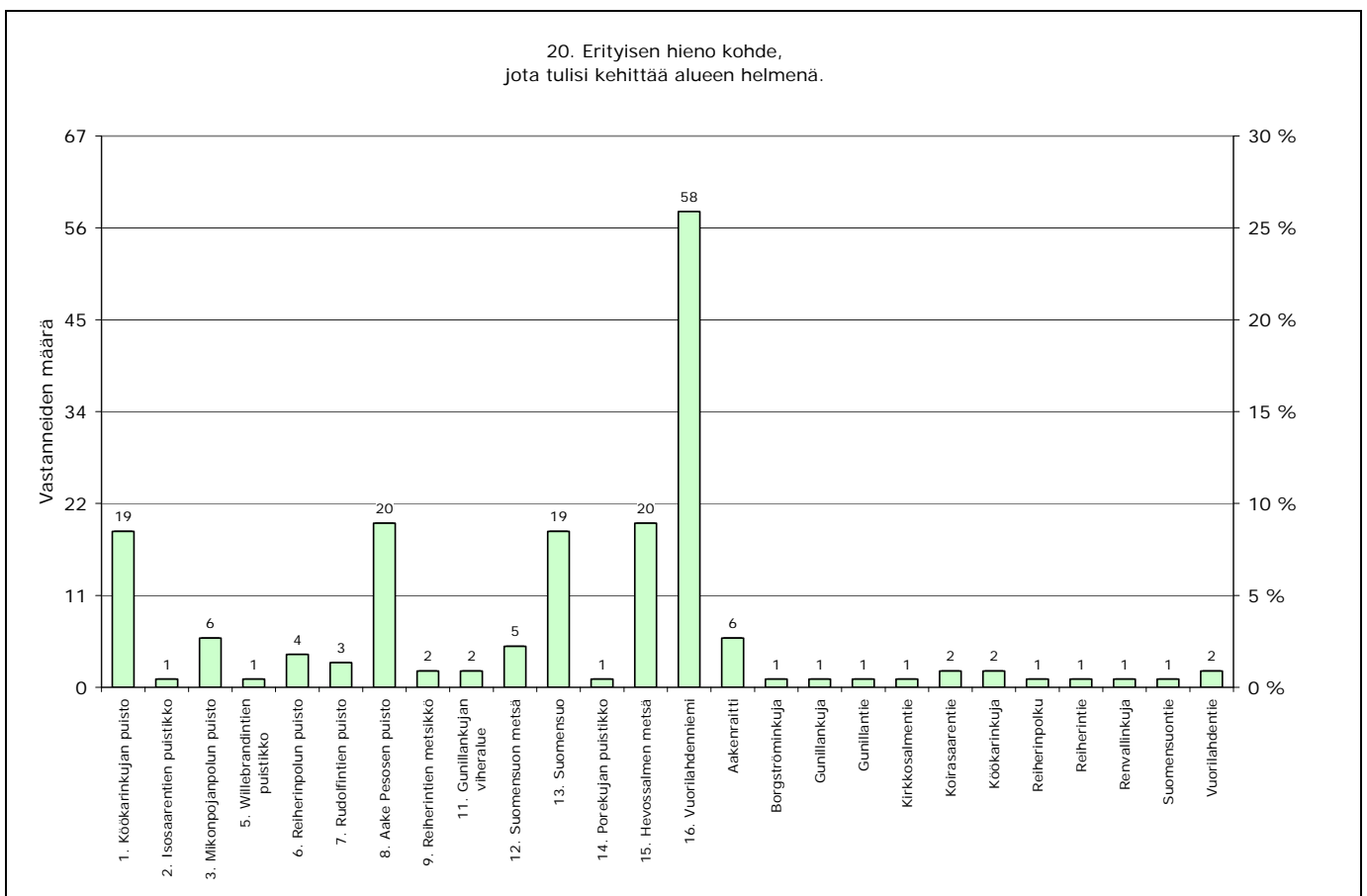
Kaavio 11. Kysymykset 1b, 1d ja 1e. Kooste viheralueiden arvoista.



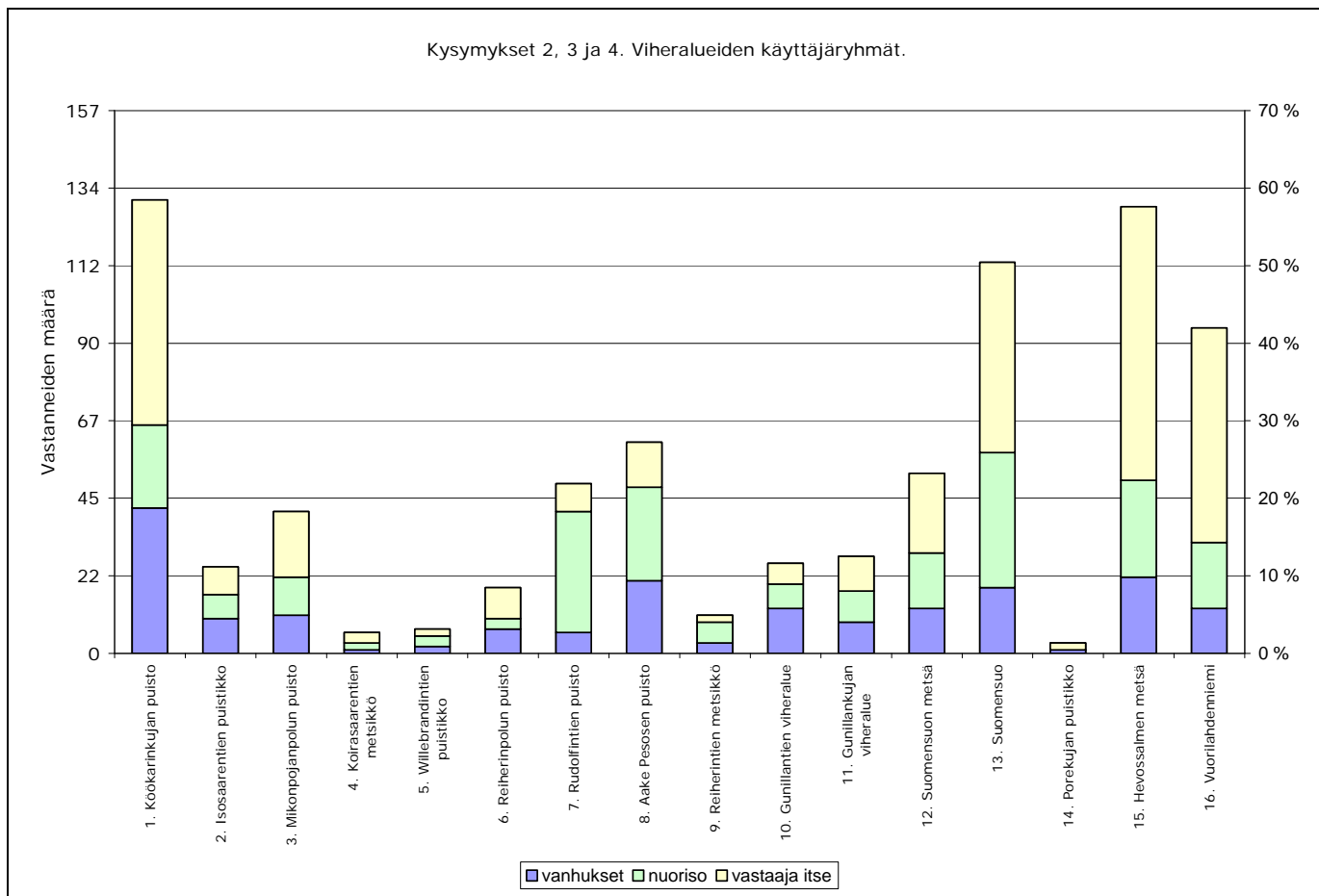
Kaavio 12. Kysymykset 1c ja 1i. Hiljaiset rauhalliset sekä rauhattomat ja meluisat viheralueet.



Kaavio 13. Kysymys 6. Metsiin pitäisi jättää nykyistä enemmän lahoppuuta ja tiheikköjä.



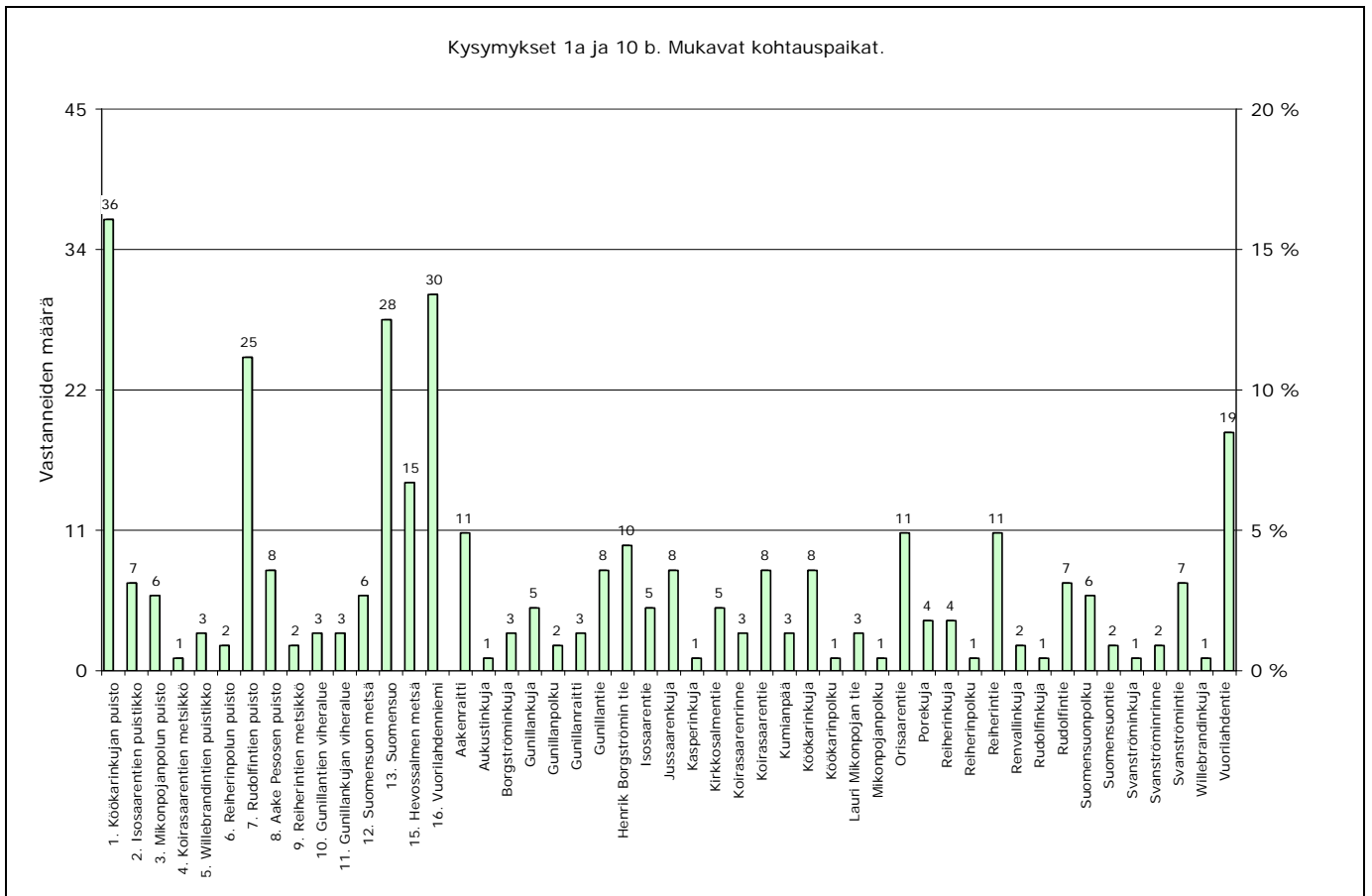
Kaavio 14. Kysymys 20. Erityisen hieno kohde, jota tulisi kehittää alueen helmenä.



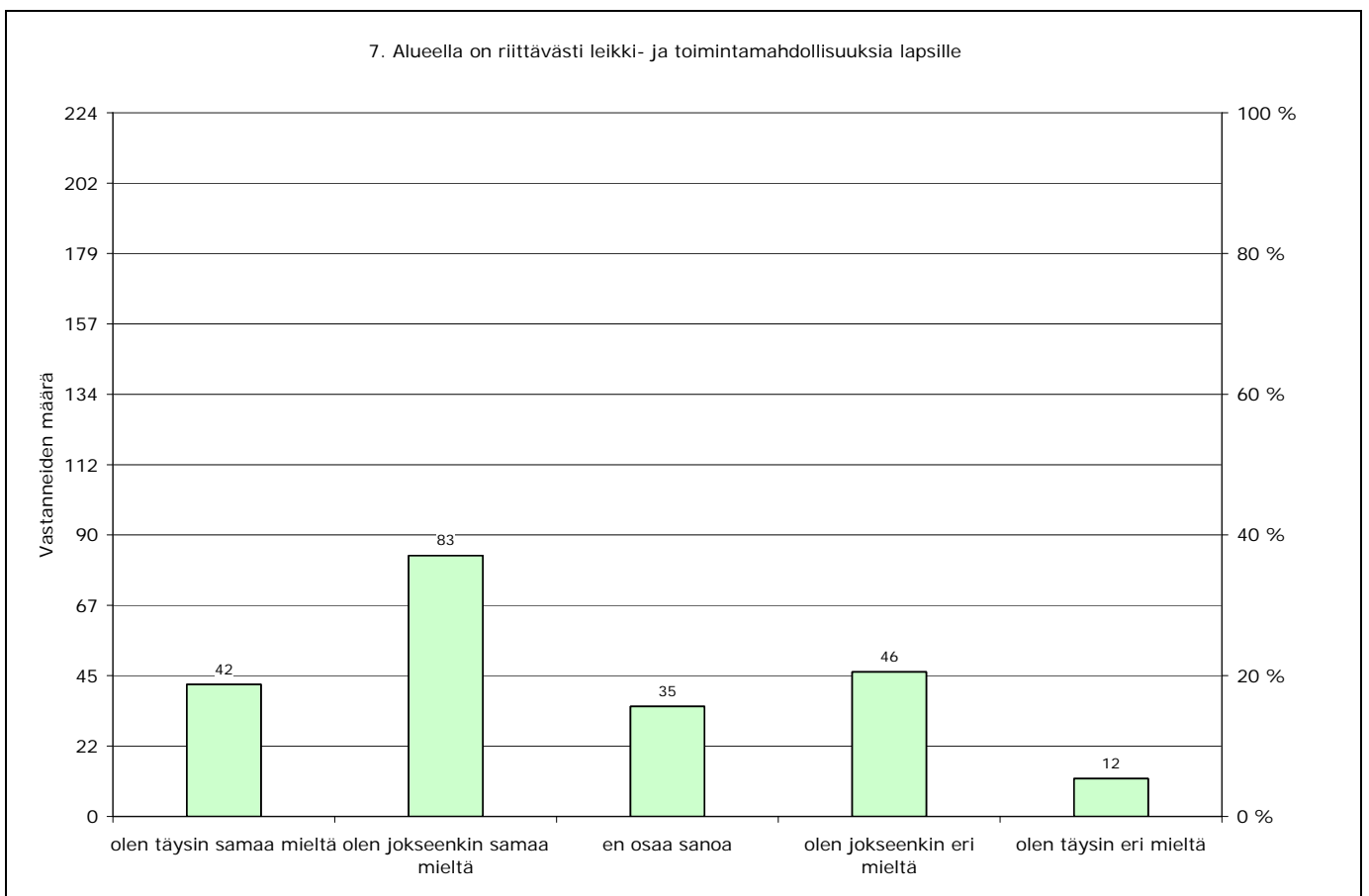
Kaavio 15. Kysymykset 2, 3 ja 4. Viheralueiden käyttäjäryhmät.

2.4 Alueiden käyttö

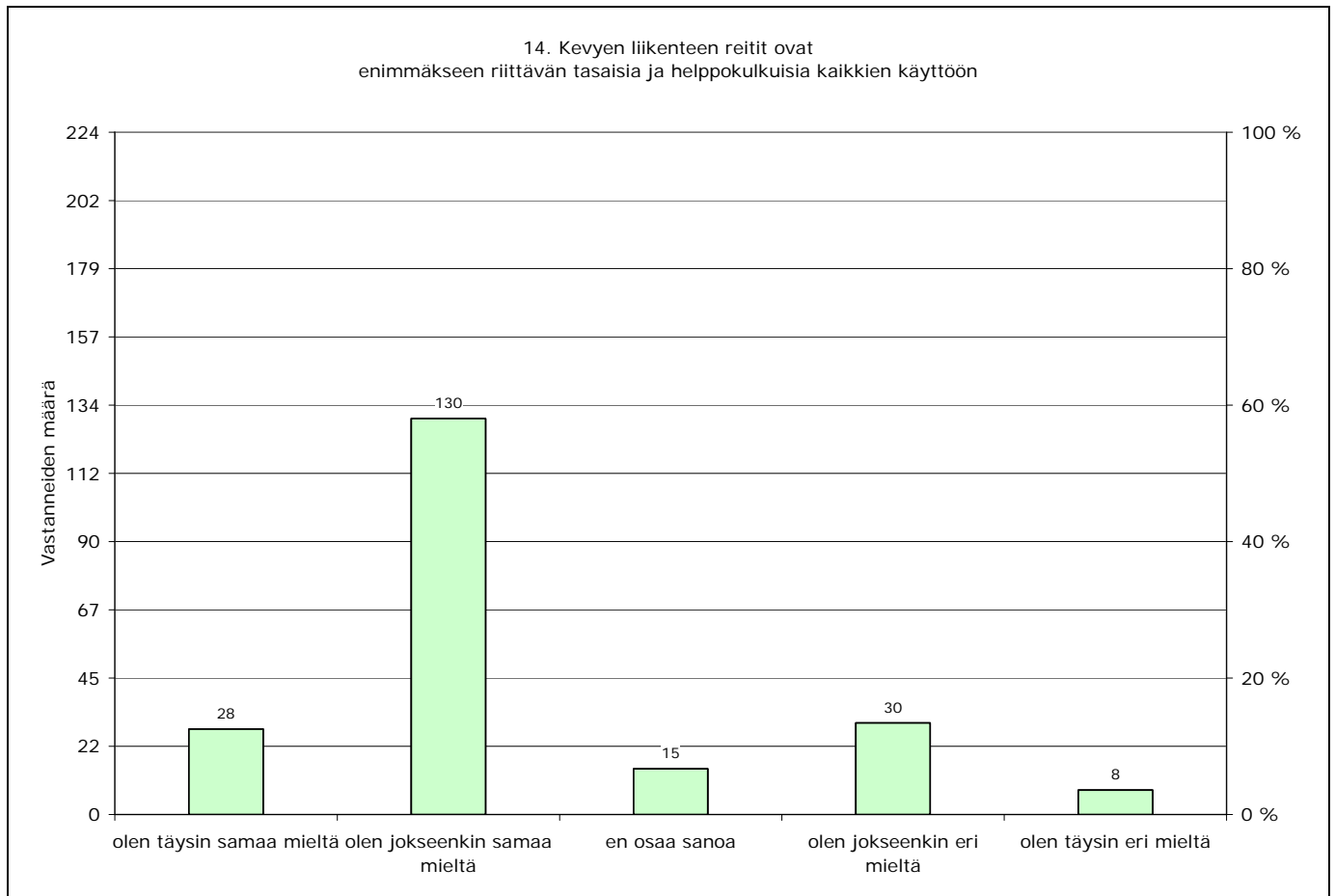
Kyselyyn vastanneet käyttivät itse eniten Hevossalmen metsää (nro 15), Kookarinkujan puistoa (nro 1), Vuorilahdenniemeä (nro 16) sekä Suomensuota (nro 13). Nuorison mainittiin liikkuvan eniten Suomensuolla sekä Rudolfintien puistossa (nro 7). Vanhukset liikkuvat eniten kyselyn mukaan Kookarinkujanpuistossa. Kokonaisuudessaan Kookarinkujan puisto, Hevossalmen metsä ja Suomensuo ovat käytetyimpiä puistoja. Mukavina kohtauspaikkoina pidettiin Kookarinkujan puistoa, Vuorilahdenniemeä, Suomensuota, Rudolfintien puistoa sekä Vuorilahdentietä. 55,8 % vastanneista oli sitä mieltä, että alueella on riittävästi leikki- ja toimintamahdollisuuksia lapsille.



Kaavio 16. Kysymykset 1a ja 10 b. Mukavat kohtaushaikat.



Kaavio 17. Kysymys 7. Alueella on riittävästi leikki- ja toimintamahdollisuuksia lapsille.

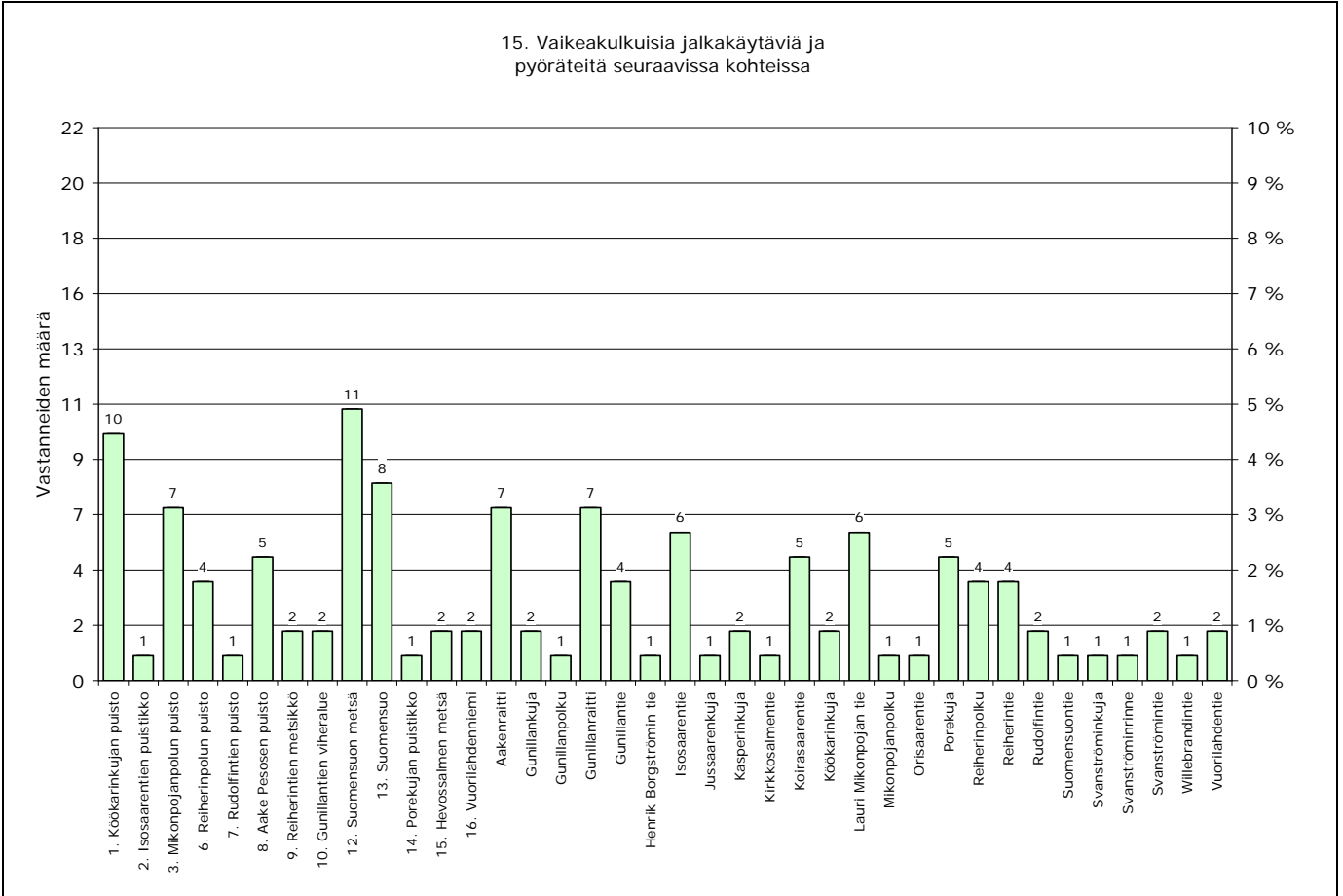


Kaavio 18. Kysymys 14. Kevyen liikenteen reitit ovat enimmäkseen riittävän esteettömiä.

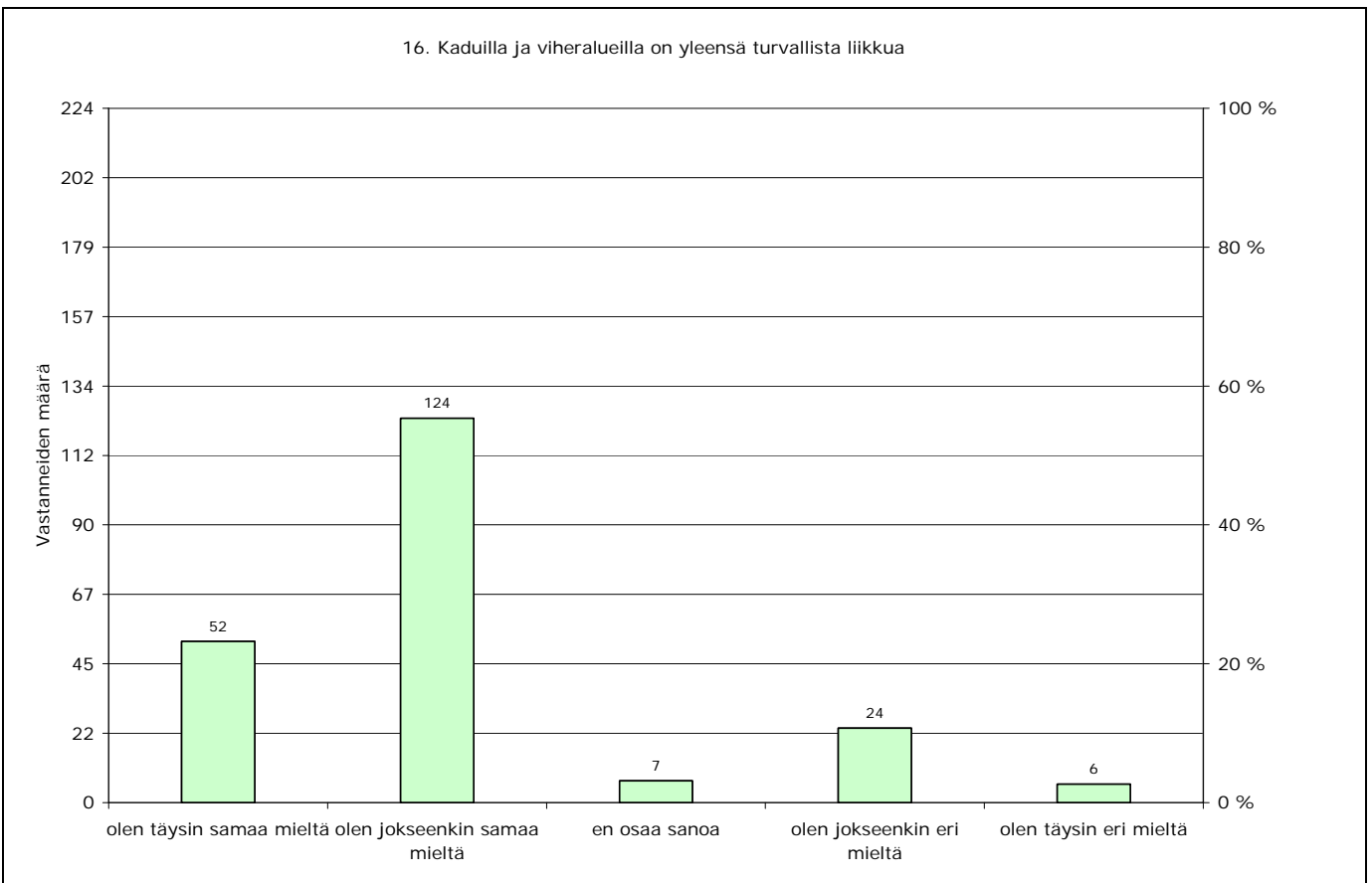
2.5 Esteettömyys ja turvallisuus

Vastanneista 70,5 % mielestä Vesalan reitistöt olivat enimmäkseen riittävän esteettömiä. Ongelmia oli erityisesti Suomensuon metsässä (nro 12), Köökarinkujan puistossa (nro 1), Suomensuolla (nro 13), Mikonpojanpolun puistossa (nro 3), Aakenraitilla ja Gunillanraitilla. 78,6 % vastaajista koki alueella liikkumisen olevan turvallista. Turvattovimpia alueita olivat Gunillantie ja Aake Pesosen puisto (nro 8). Useimmat nimeävät turvattomuuden syyksi Gunillantien ympäristössä liikkuvat humaltuneet sekä nuorisojengit ja "epämääräiset" vastaantulijat. Lisäksi myös Gunillantien liikenne koetaan ongelmalliseksi. Erityisesti raskaan liikenteen osuus tiellä ja bussiliikenteen piittaamattomuus nopeusrajoituksista. Laajasalon alueella koetaan olevan myös puutteellinen valaistus ja alueella kulkee irrallaan isokokoisia koiria.

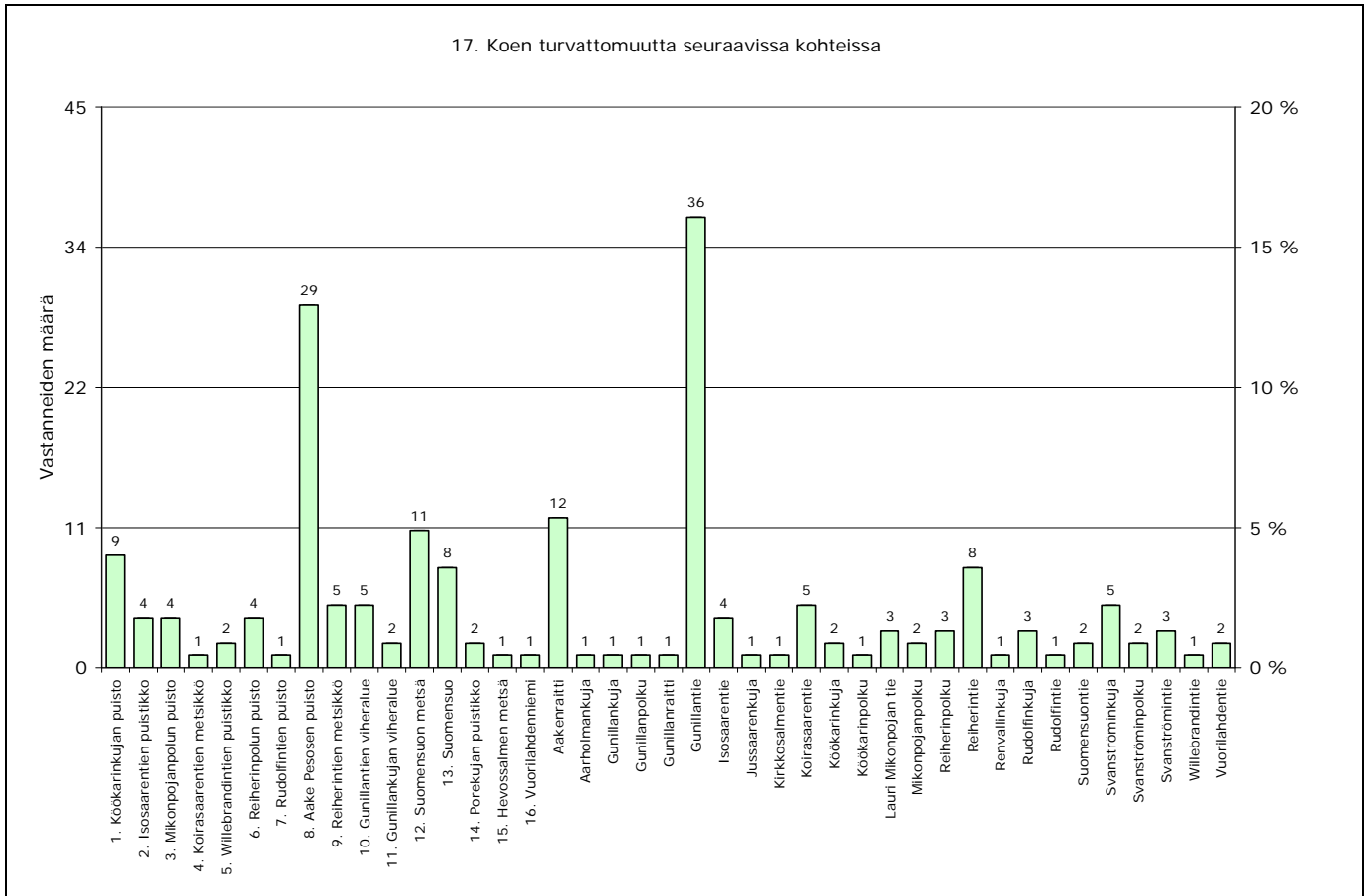
Valaistuksen koettiin olevan riittämätön Köökarinkujan puistossa, Suomensuon metsässä, Mikonpojanpolun puistossa, Reiherinpolun puistossa (nro 6) ja Aake Pesosen puistossa. Näistä neljässä ensiksi mainitussa koettiin valaisemisen parantavan liikenneturvallisuutta merkittävästi. Heikko näkyvyys mainittiin olevan erityisesti Gunillantiellä.



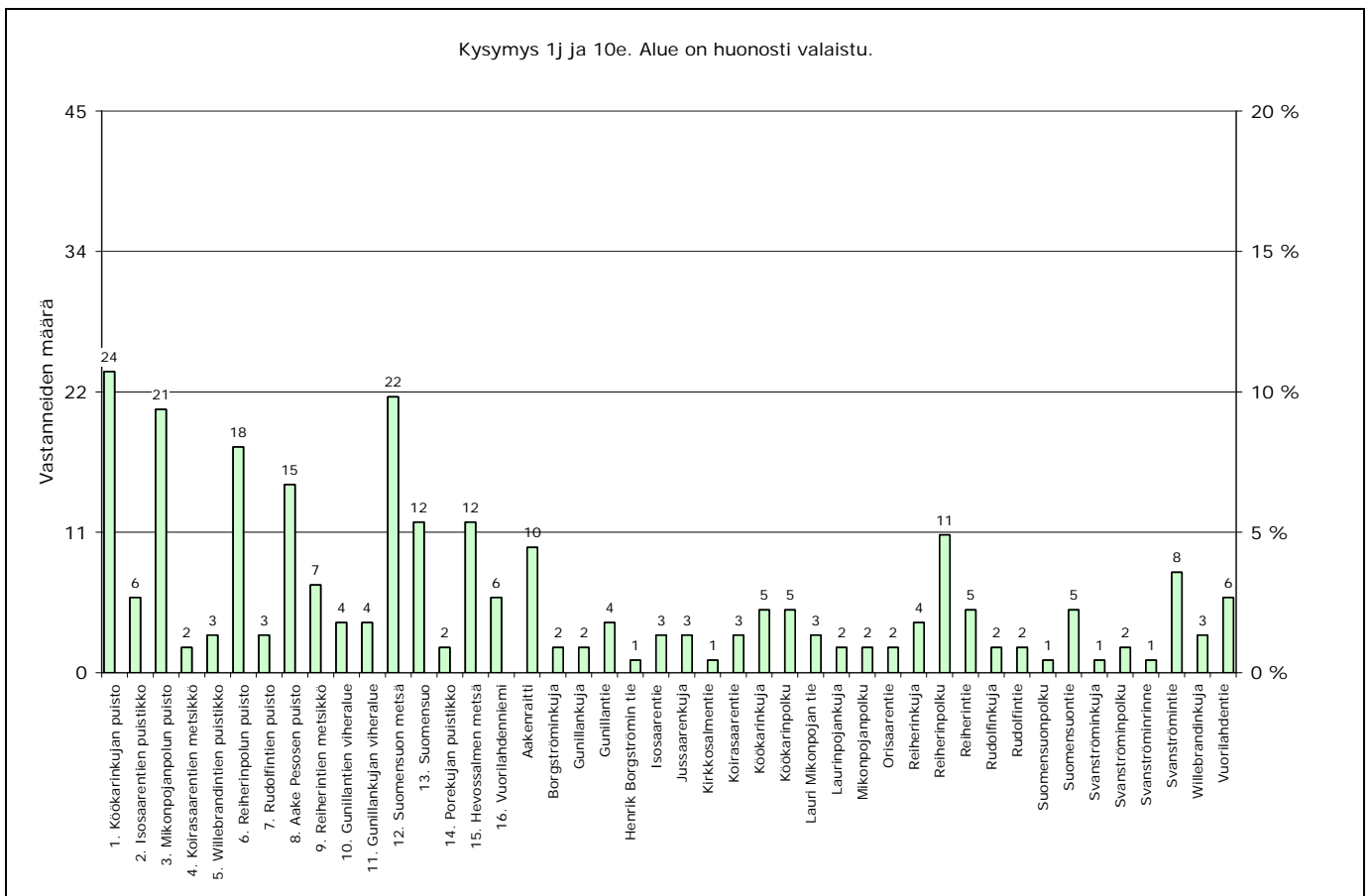
Kaavio 19. Kysymys 15. Vaikeakulkuisia jalkakäytäviä ja pyöräteitä on seuraavissa kohteissa.



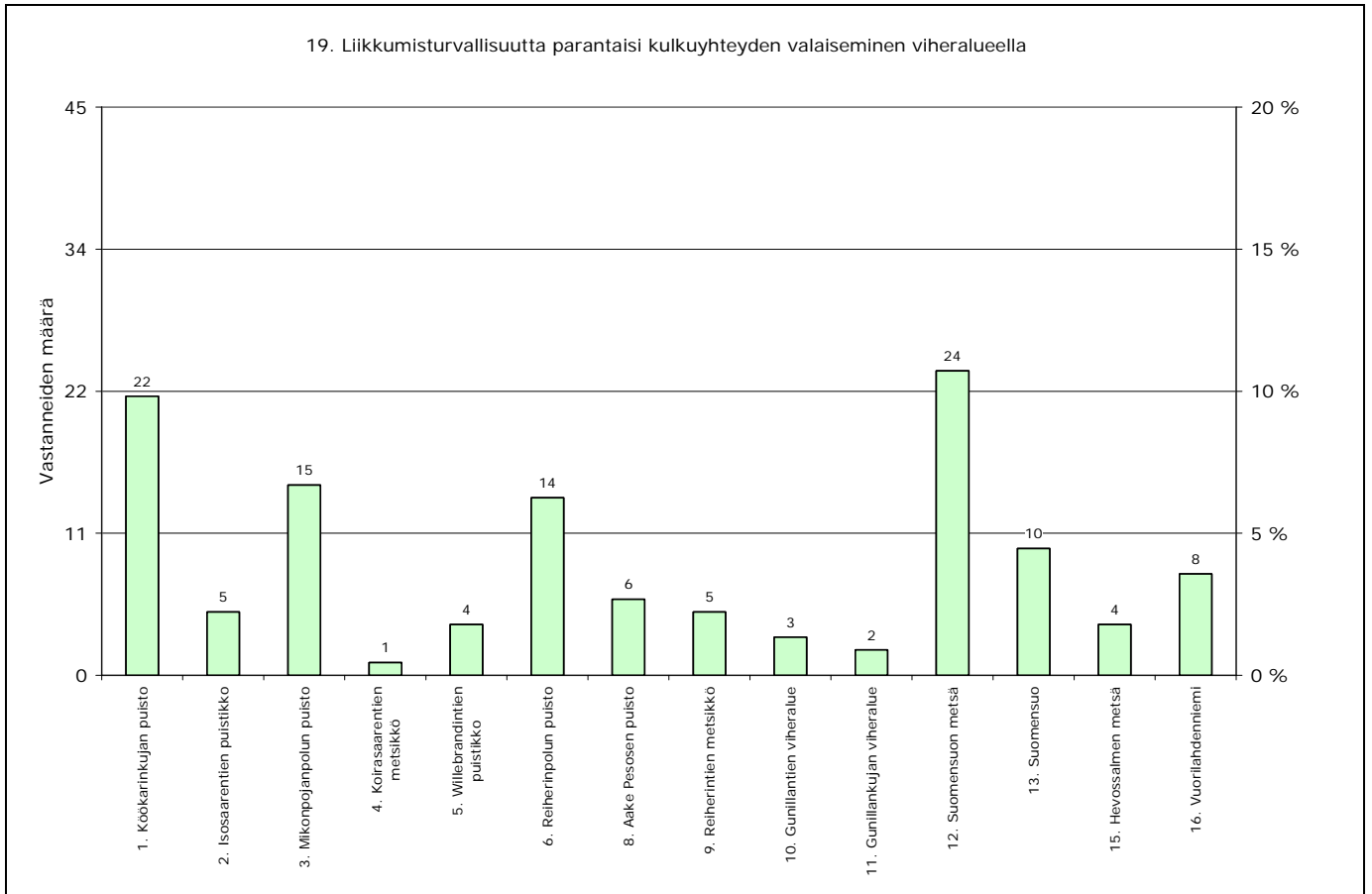
Kaavio 20. Kysymys 16. Alueella on yleensä turvallista liikkua.



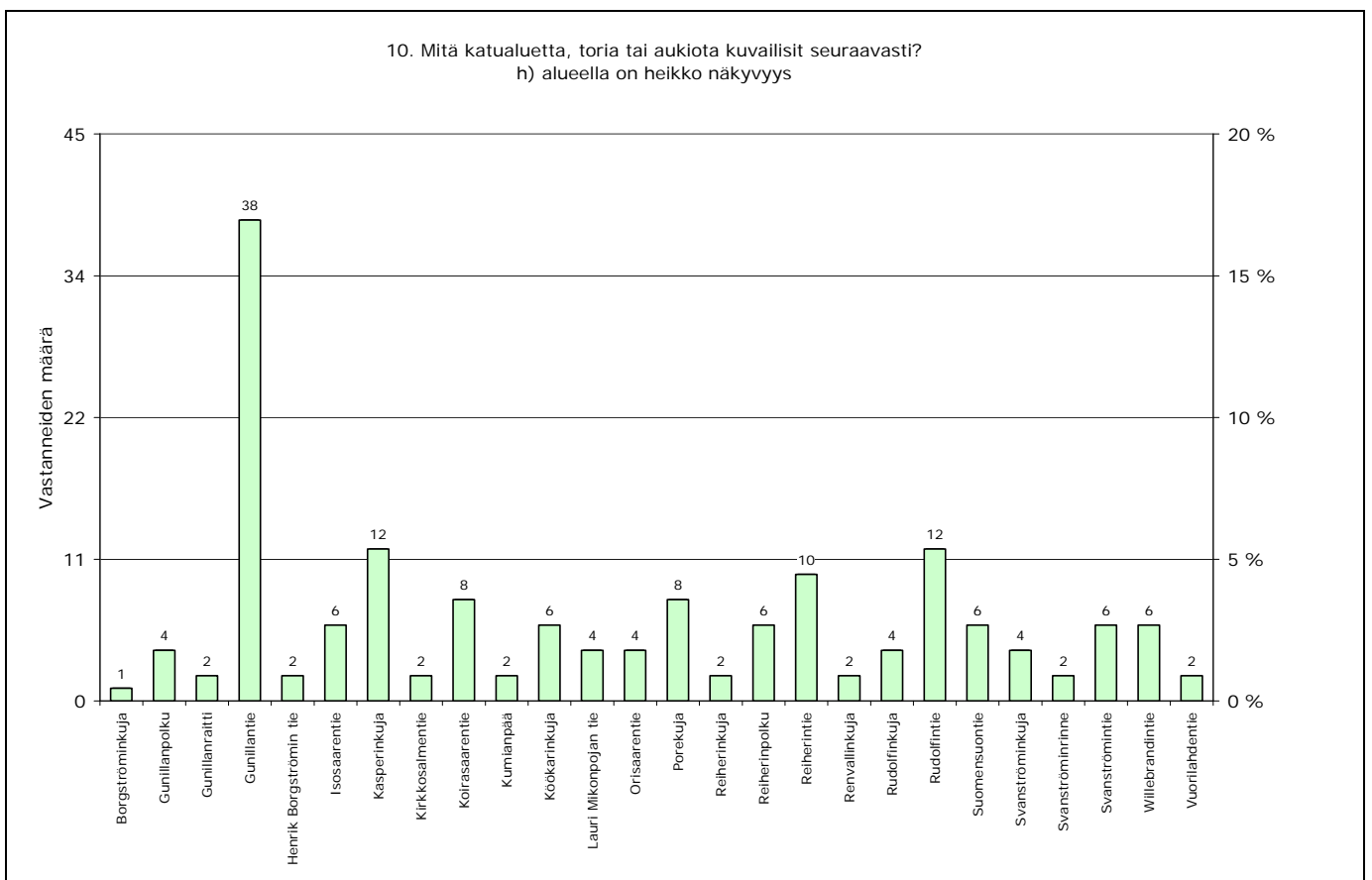
Kaavio 21. Kysymys 17. Turvattomuutta koetaan seuraavissa kohteissa.



Kaavio 22. Kysymys 1j ja 10e. Alue on huonosti valaistu.



Kaavio 23. Kysymys 19. Liikku misturvallisuutta parantaisi kulkuyhteyden valaiseminen viheralueella.



Kaavio 24. Kysymys 10h. Alueella on heikko näkyvyys.

LIITTEET

Teemakartat

FCG Planeko Oy

Laatinut:

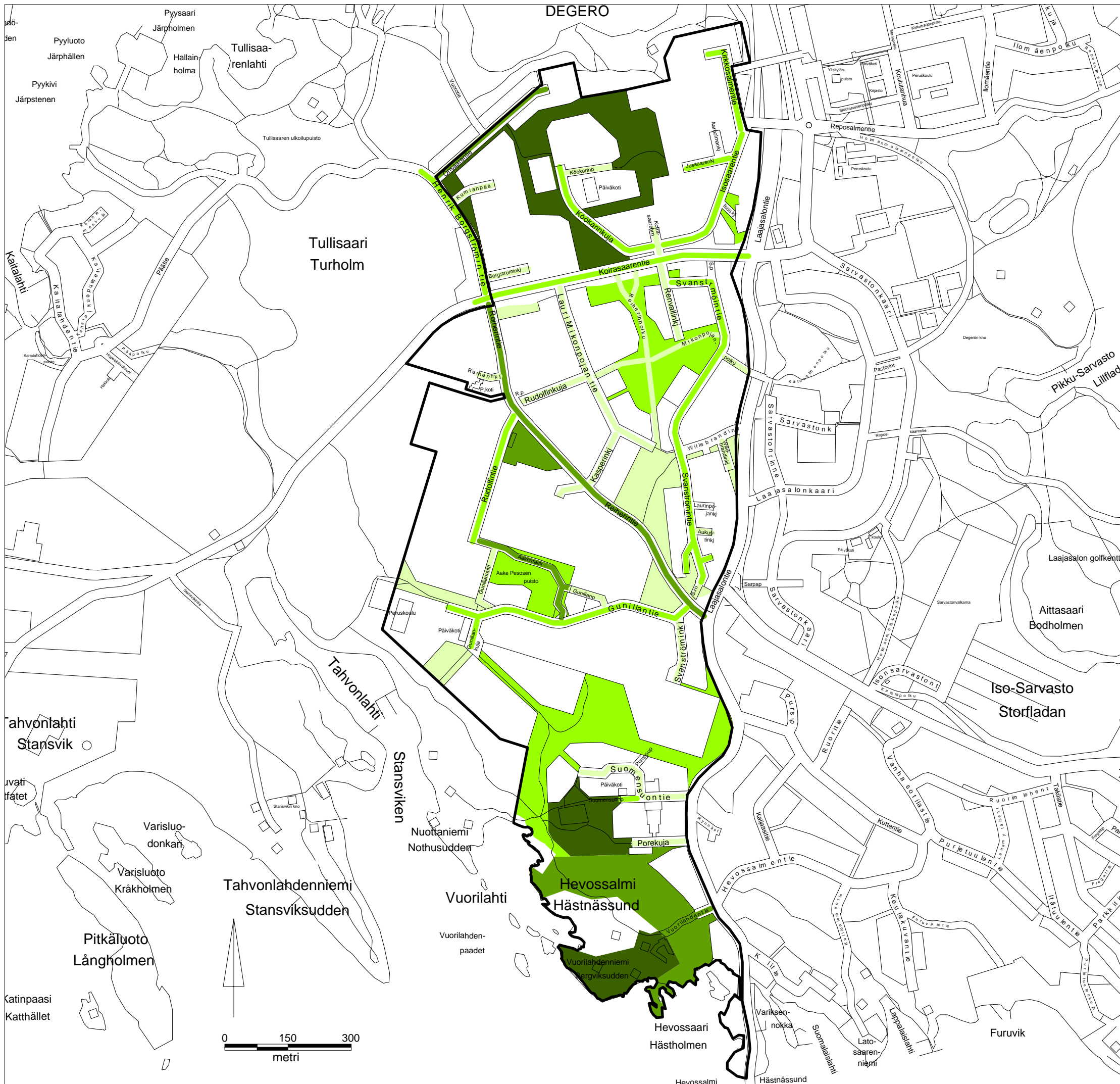
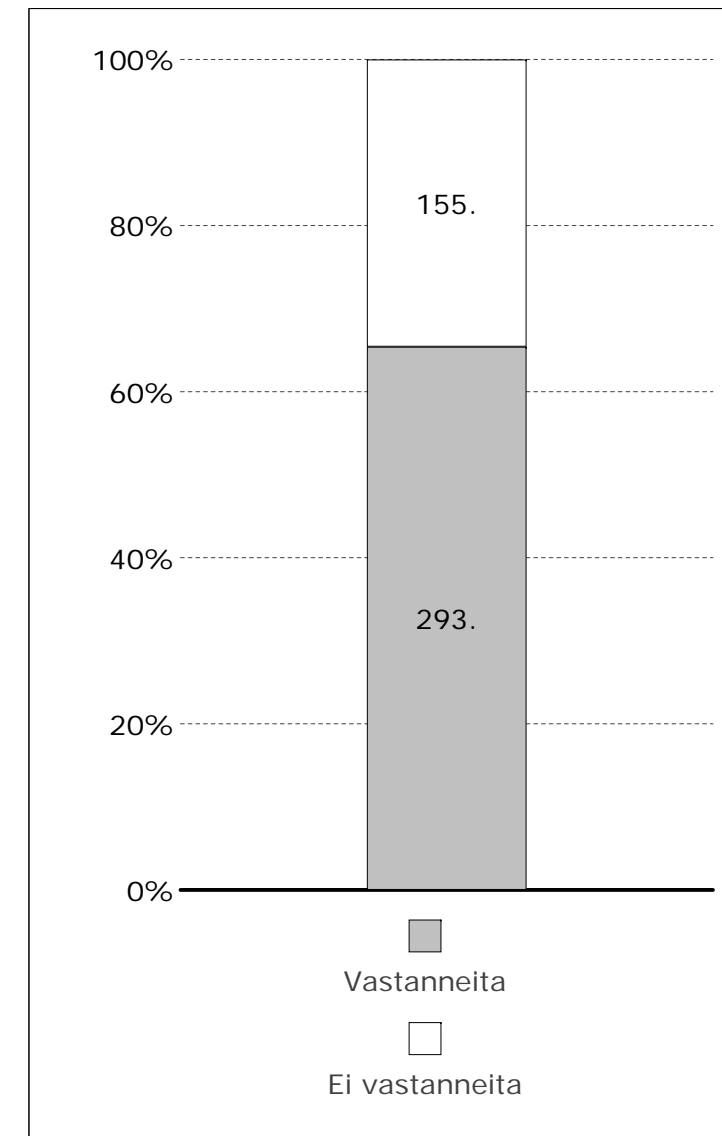
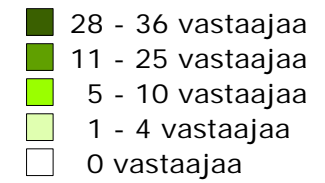
Maria Haikala
Maisema-arkkitehti MARK

**LÄNSI-LAAJASALO
KÄYTTÄJÄKYSELY 2008**

yhteenvedo

Teemakartat

Kysymykset 1a ja 10b
Mitä viheralueita kuvailisit seuraavasti?
kohtauspaikkana paras
Mitä katualuetta, toria tai aukiota kuvailisit
seuraavasti? mukava kohtaamispaikka

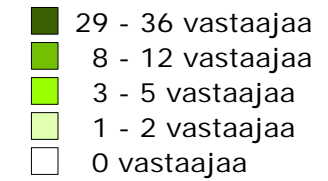


**LÄNSI-LAAJASALO
KÄYTTÄJÄKYSELY 2008**

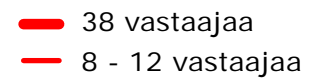
yhteenveto

Teemakartat

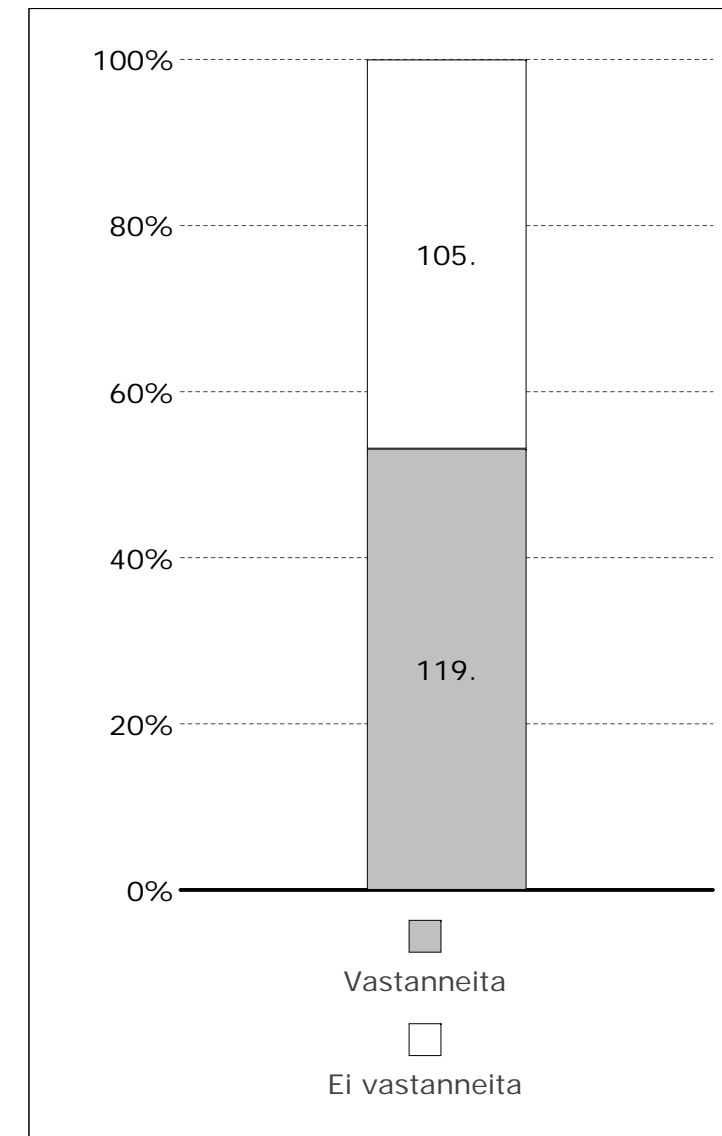
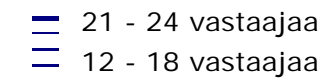
Kysymys 17
Koen turvattomuutta alueen seuraavissa kohteissa



Kysymys 10h - Alueella on heikko näkyvyys



Kysymys 1j+10e - Alueella on huono valaistus



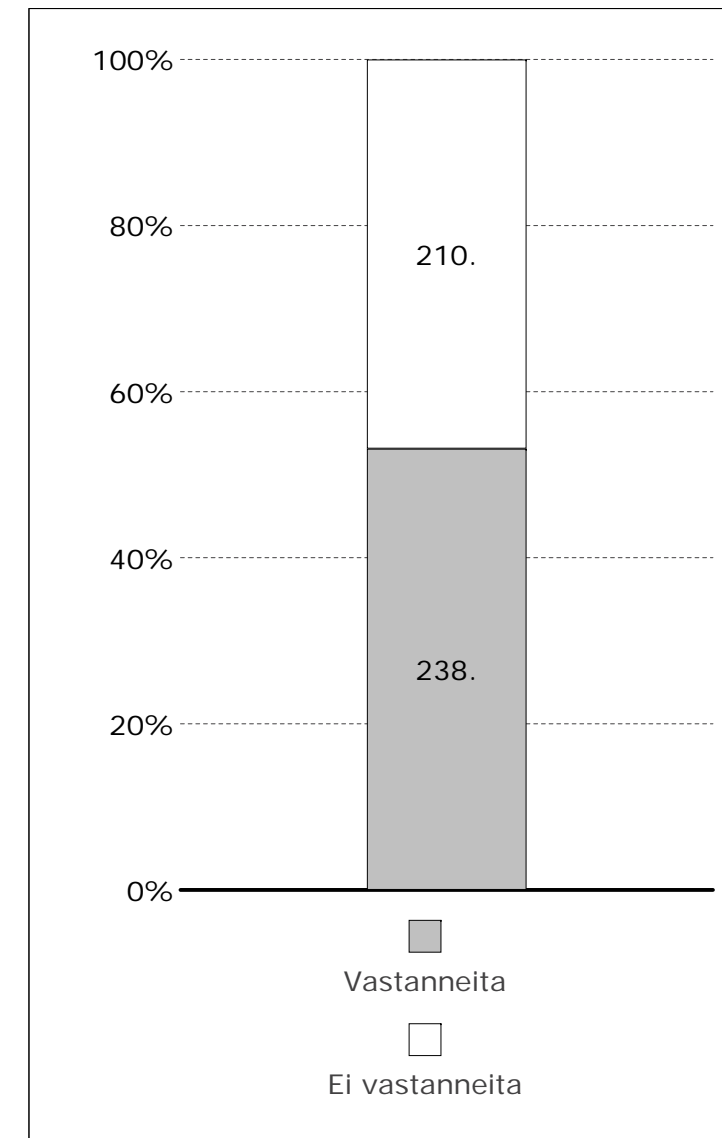
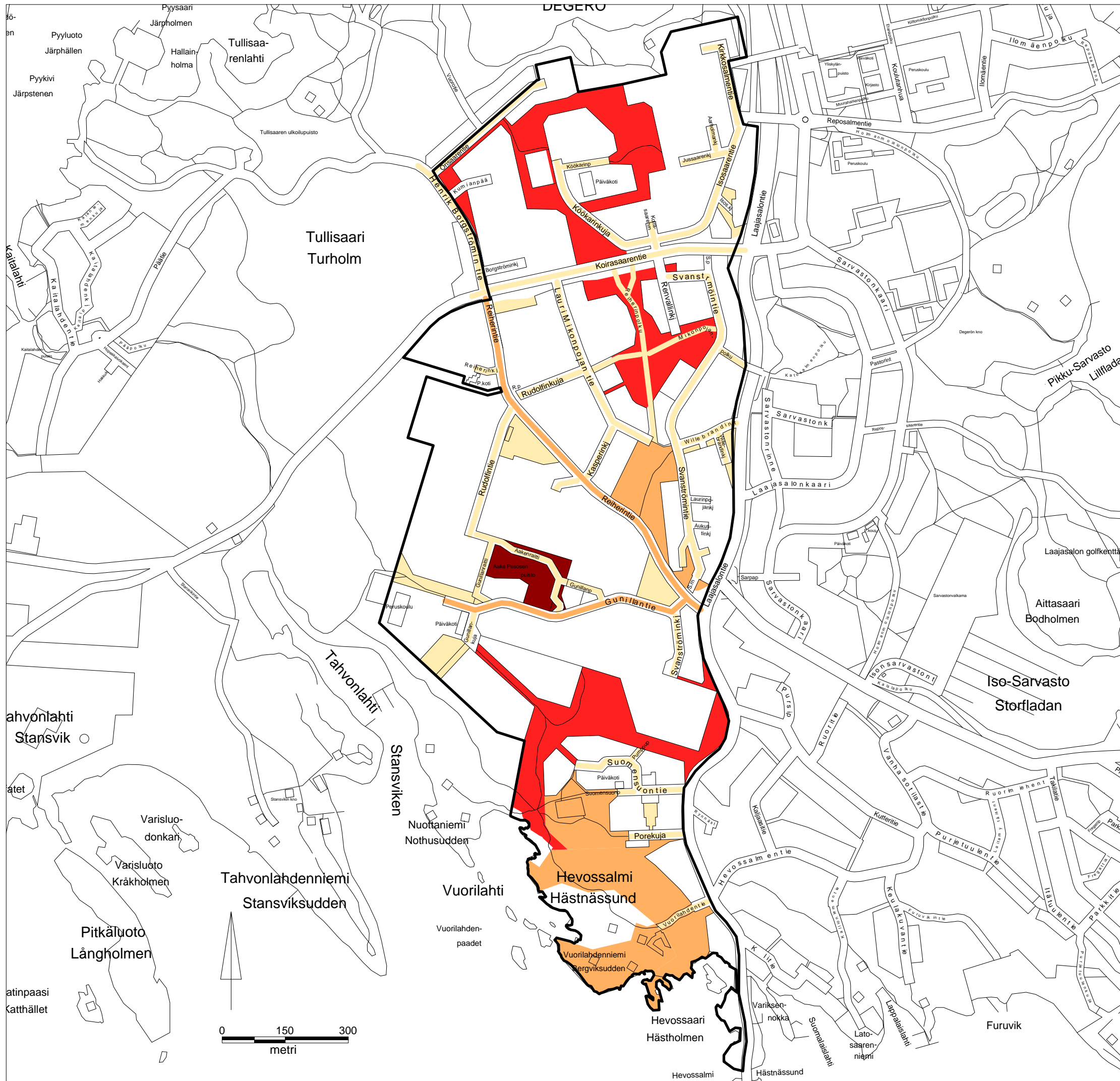
**LÄNSI-LAAJASALO
KÄYTTÄJÄKYSELY 2008**

yhteenveto

Teemakartat

Kysymykset 5 + 11
Kiireisimmin kunnostusta ja hoitotoimia
kaipaavat seuraavat alueet
Kiireisimmin kunnostusta kaipaavia
kohteita ovat

- 41 vastaajaa
- 24 - 30 vastaajaa
- 12 - 18 vastaajaa
- 1 - 9 vastaajaa
- 0 vastaajaa



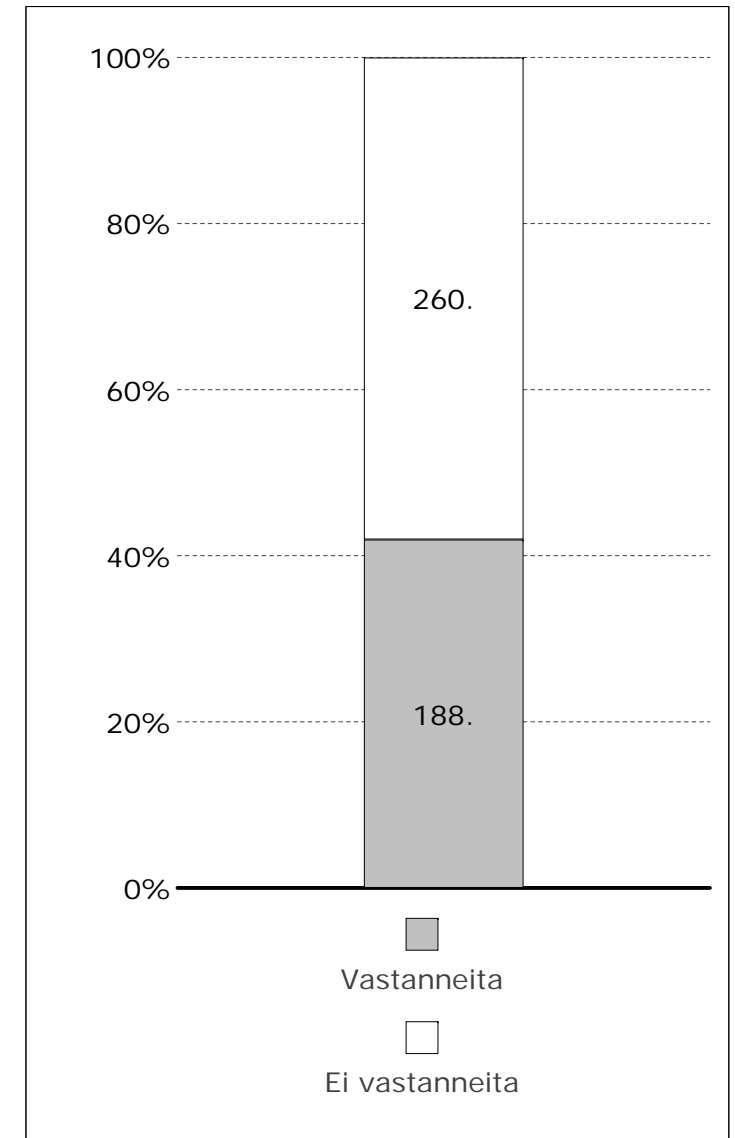
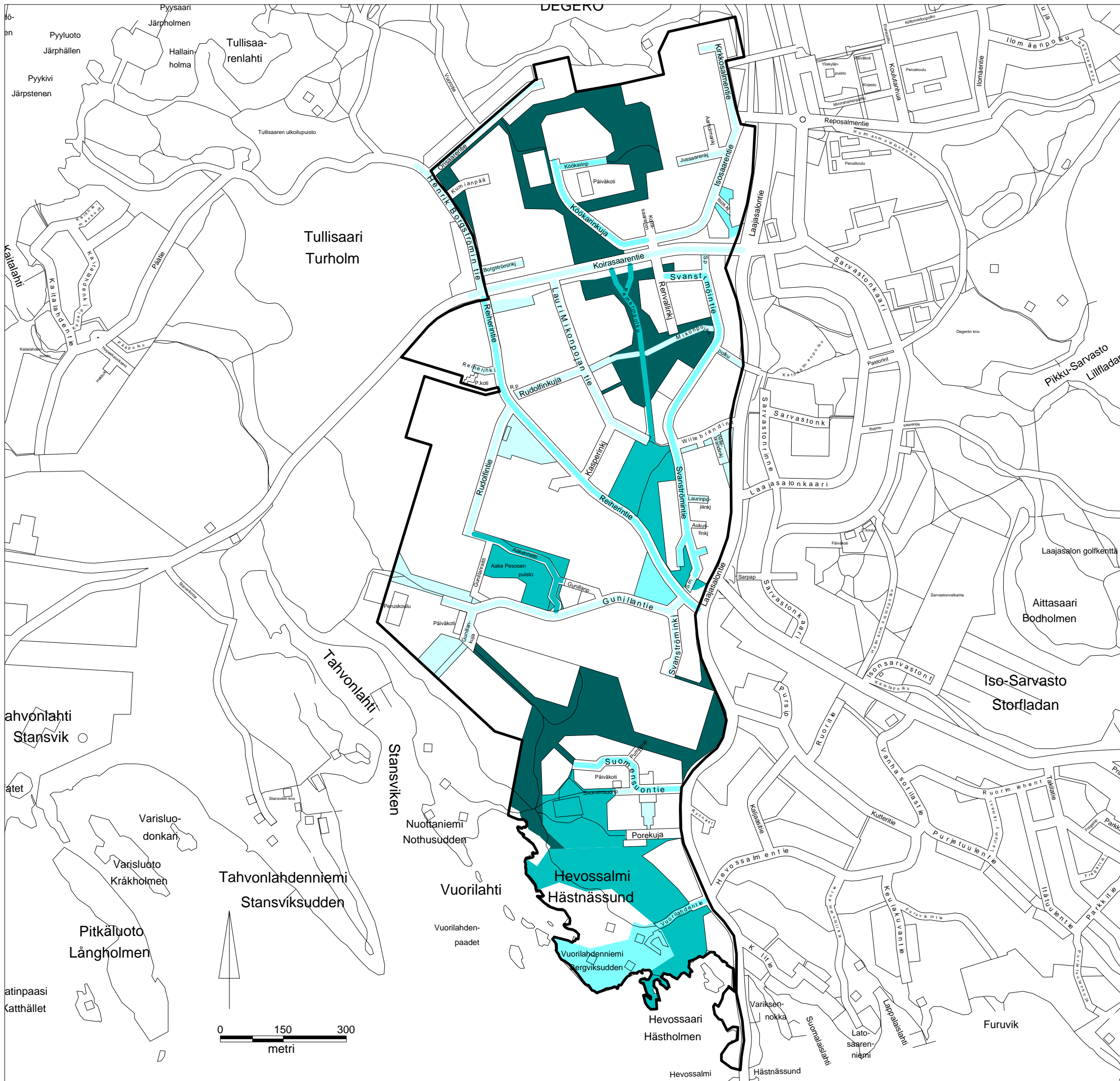
**LÄNSI-LAAJASALO
KÄYTTÄJÄKYSELY 2008**

yhteenveto

Teemakartat

Kysymykset 1j ja 10e
Mitä viheralueita kuvailisit seuraavasti?
huonosti valaistu
Mitä katualuetta, toria tai aukiota kuvailisit
seuraavasti? huonosti valaistu

- 21 - 24 vastaajaa
- 10 - 18 vastaajaa
- 5 - 8 vastaajaa
- 1 - 4 vastaajaa
- 0 vastaajaa



0 150 300
metri

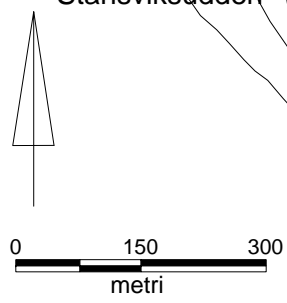
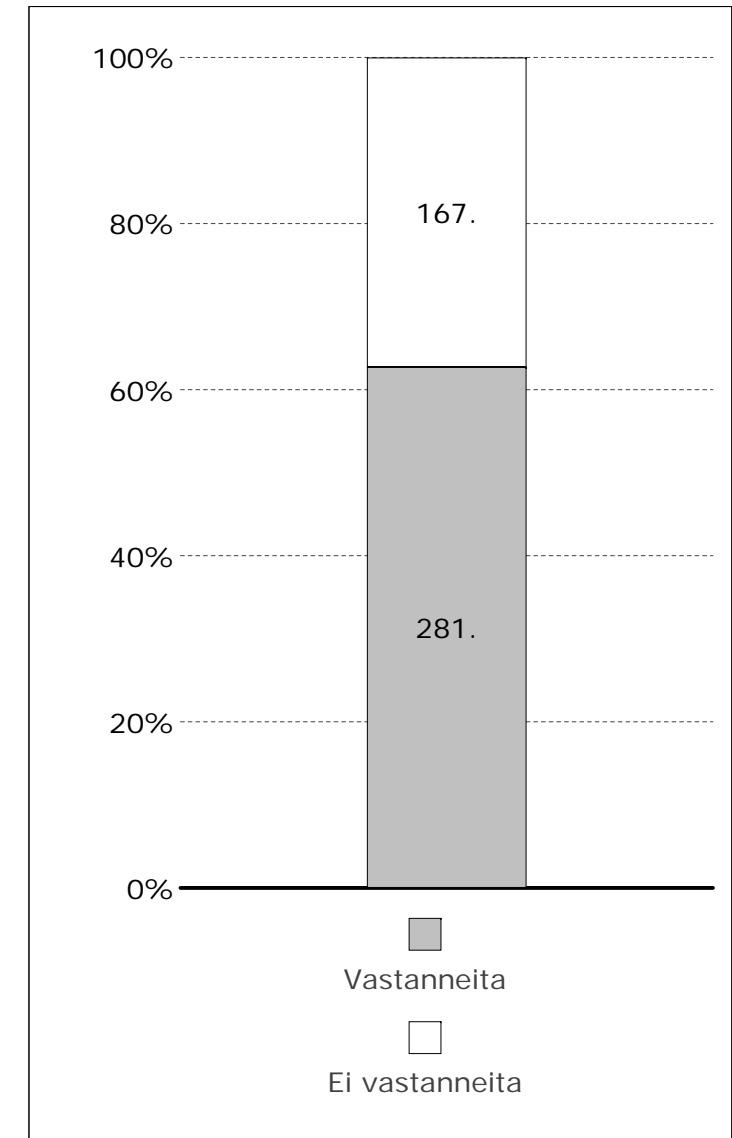
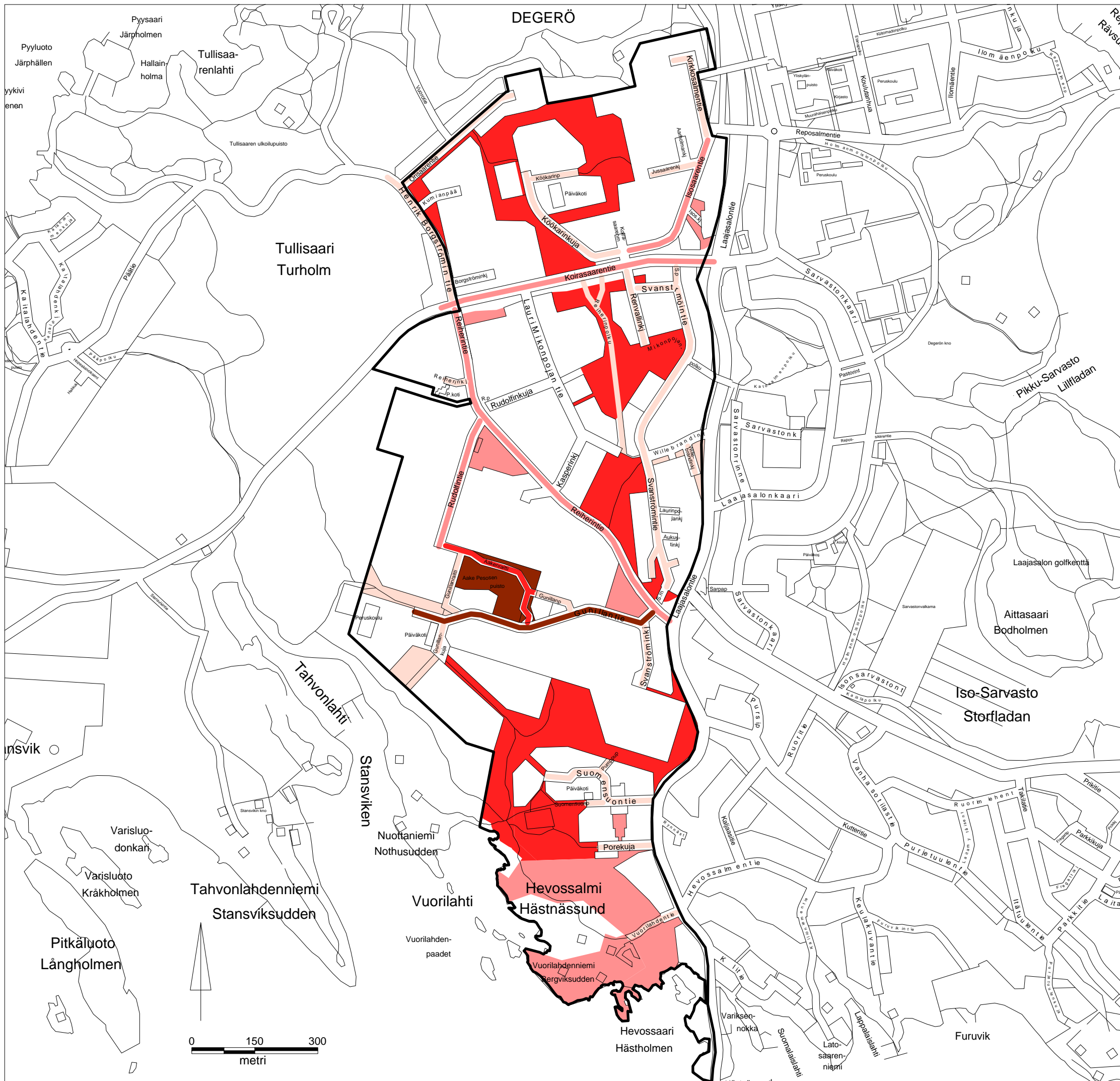
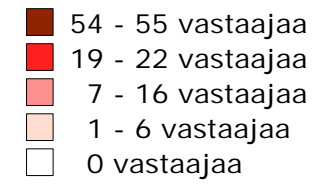
**LÄNSI-LAAJASALO
KÄYTTÄJÄKYSELY 2008**

yhteenvedo

Teemakartat

Kysymykset 1h + 10g

Mitä viheralueita kuvailisit seuraavasti?
roskainen ja epäsiisti
Mitä katualuetta, toria tai aukiota kuvailisit
seuraavasti? roskaainen ja epäsiisti



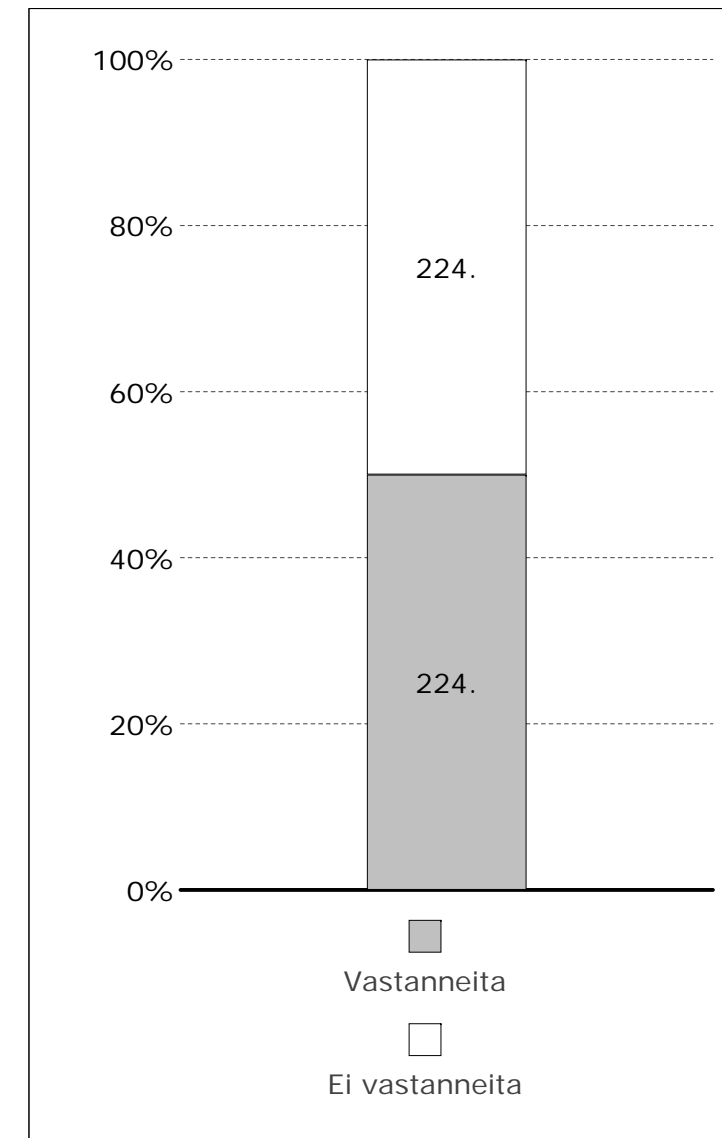
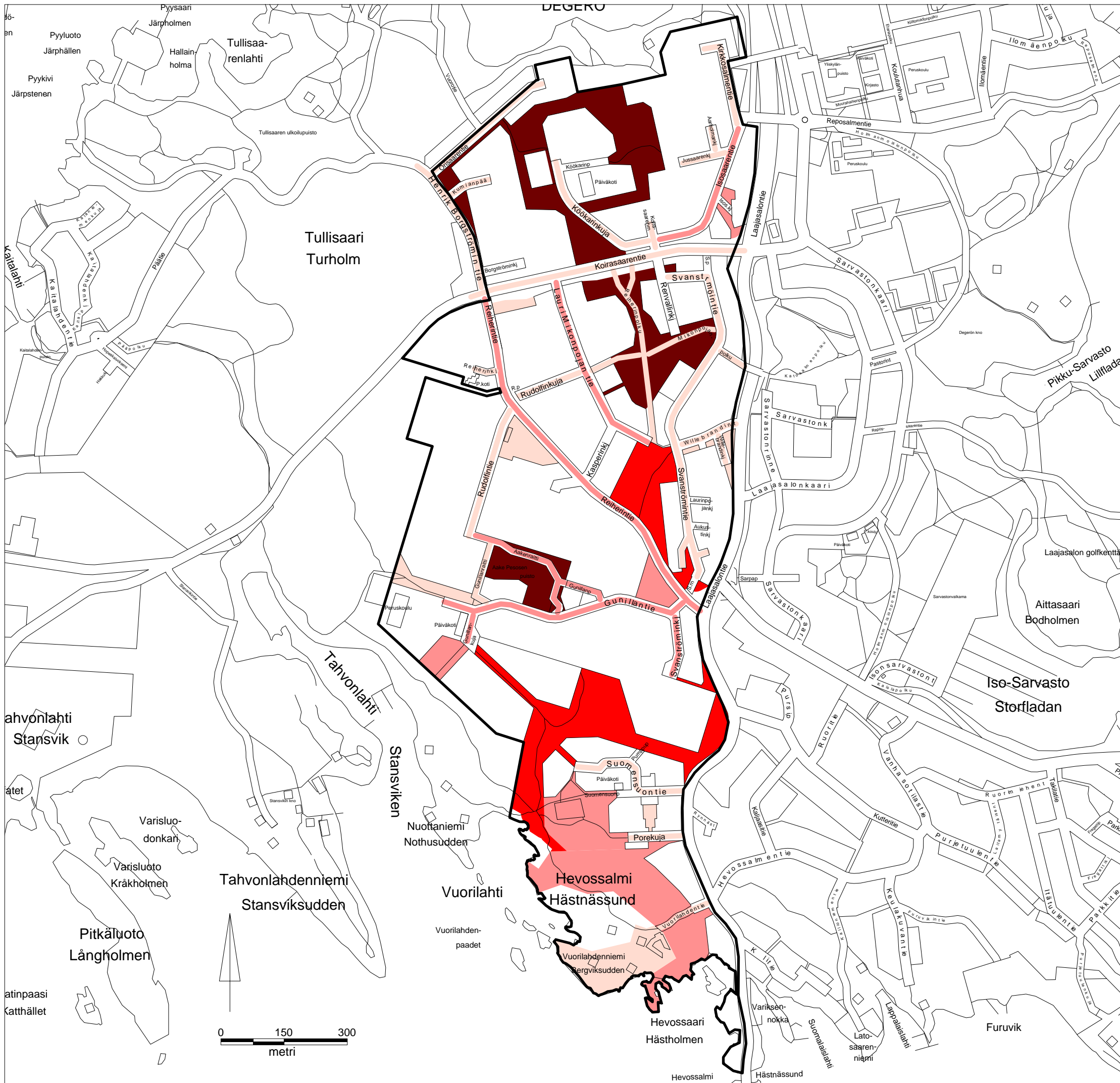
**LÄNSI-LAAJASALO
KÄYTTÄJÄKYSELY 2008**

yhteenveto

Teemakartat

Kysymykset 1g + 10c
Mitä viheralueita kuvailisit seuraavasti?
kasvillisuus on huonosti hoidettu
Mitä katualuetta, toria tai aukiota kuvailisit
seuraavasti? huonokuntoinen

- 26 - 30 vastaajaa
- 21 - 22 vastaajaa
- 6 - 13 vastaajaa
- 1 - 5 vastaajaa
- 0 vastaajaa



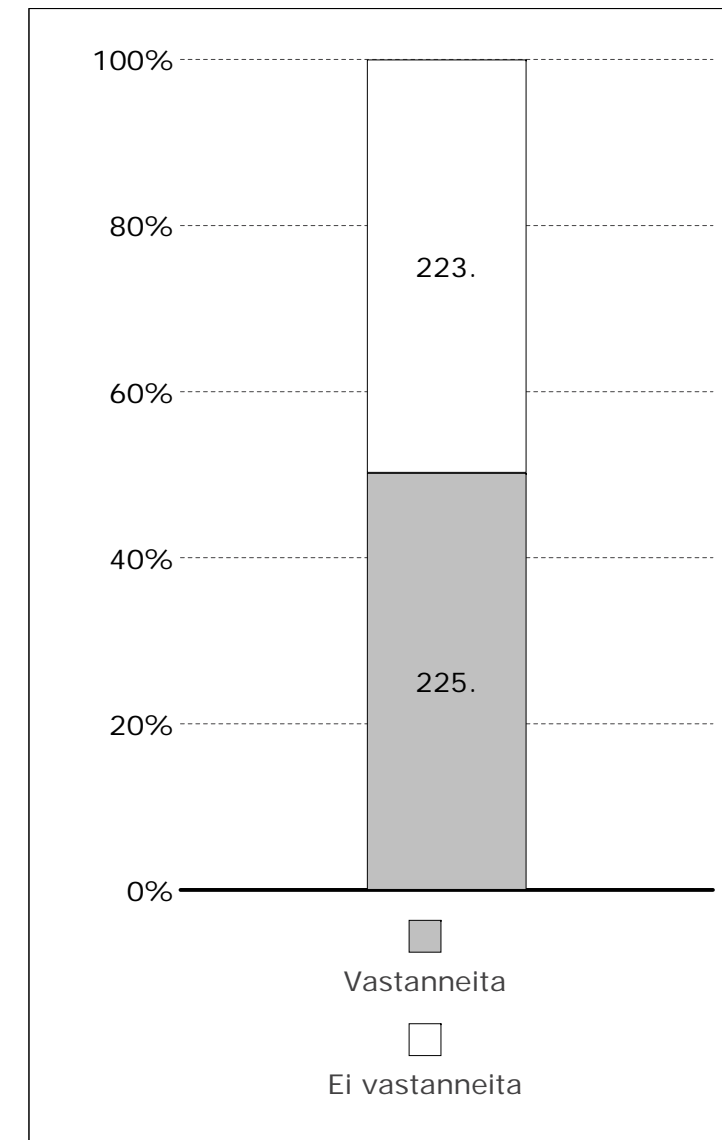
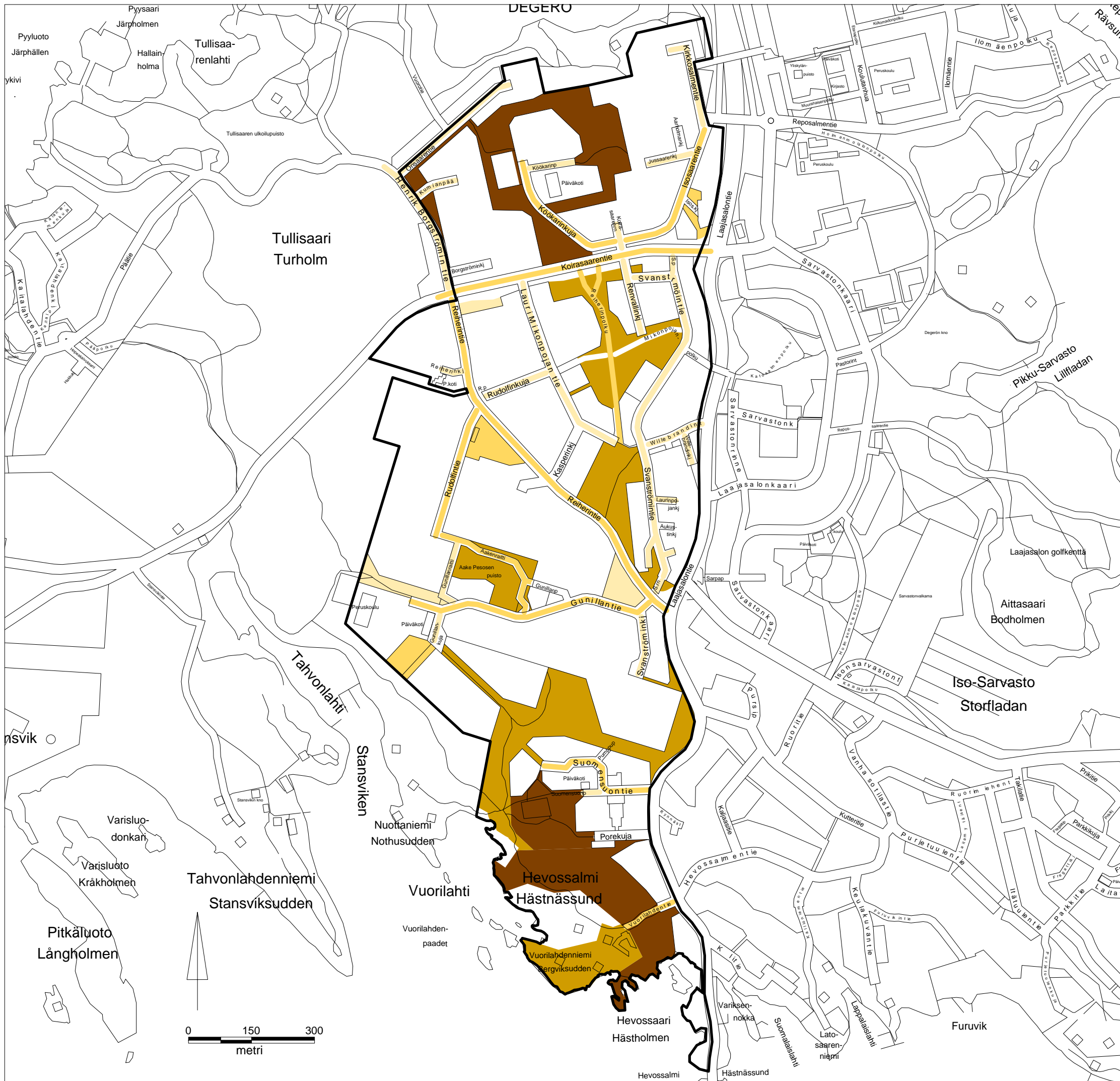
**LÄNSI-LAAJASALO
KÄYTTÄJÄKYSELY 2008**

yhteenveto

Teemakartat

Kysymykset 1f ja 10f
Mitä viheralueita kuvailisit seuraavasti?
liian vähän kalusteita
Mitä katualuetta, toria tai aukiota kuvailisit
seuraavasti? liian vähän kalusteita

- 27 - 30 vastaajaa
- 12 - 24 vastaajaa
- 5 - 12 vastaajaa
- 1 - 4 vastaajaa
- 0 vastaajaa

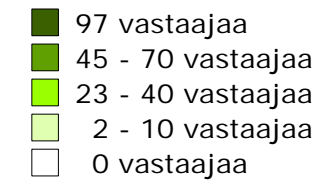


**LÄNSI-LAAJASALO
KÄYTTÄJÄKYSELY 2008**

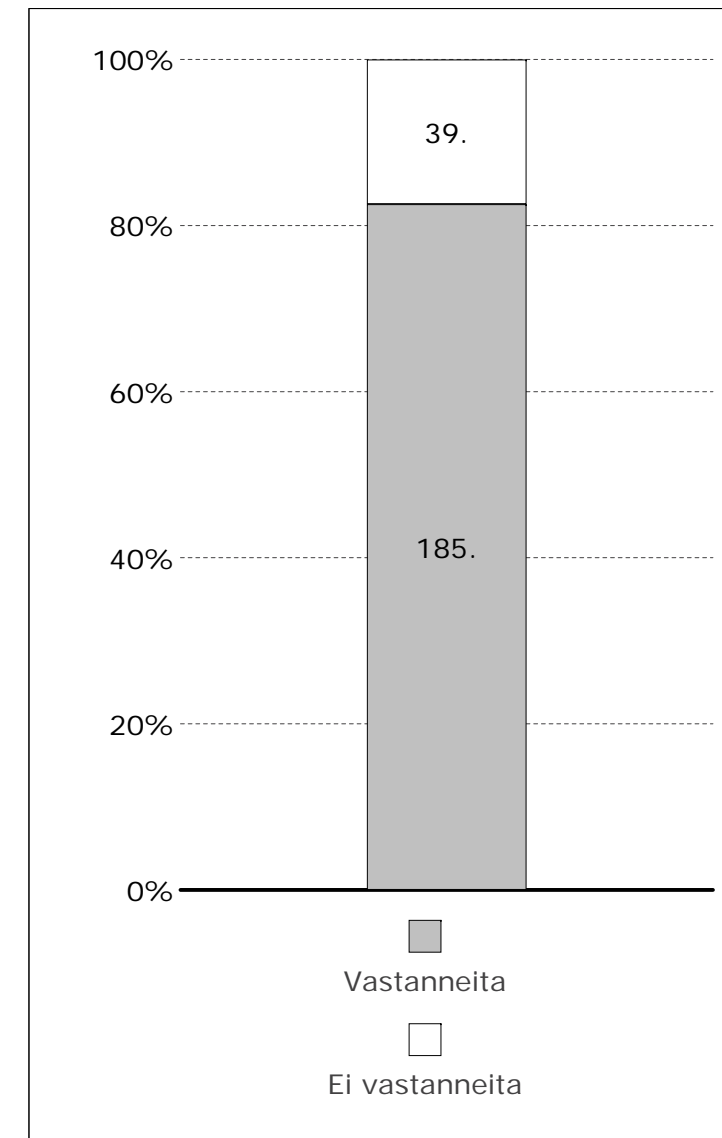
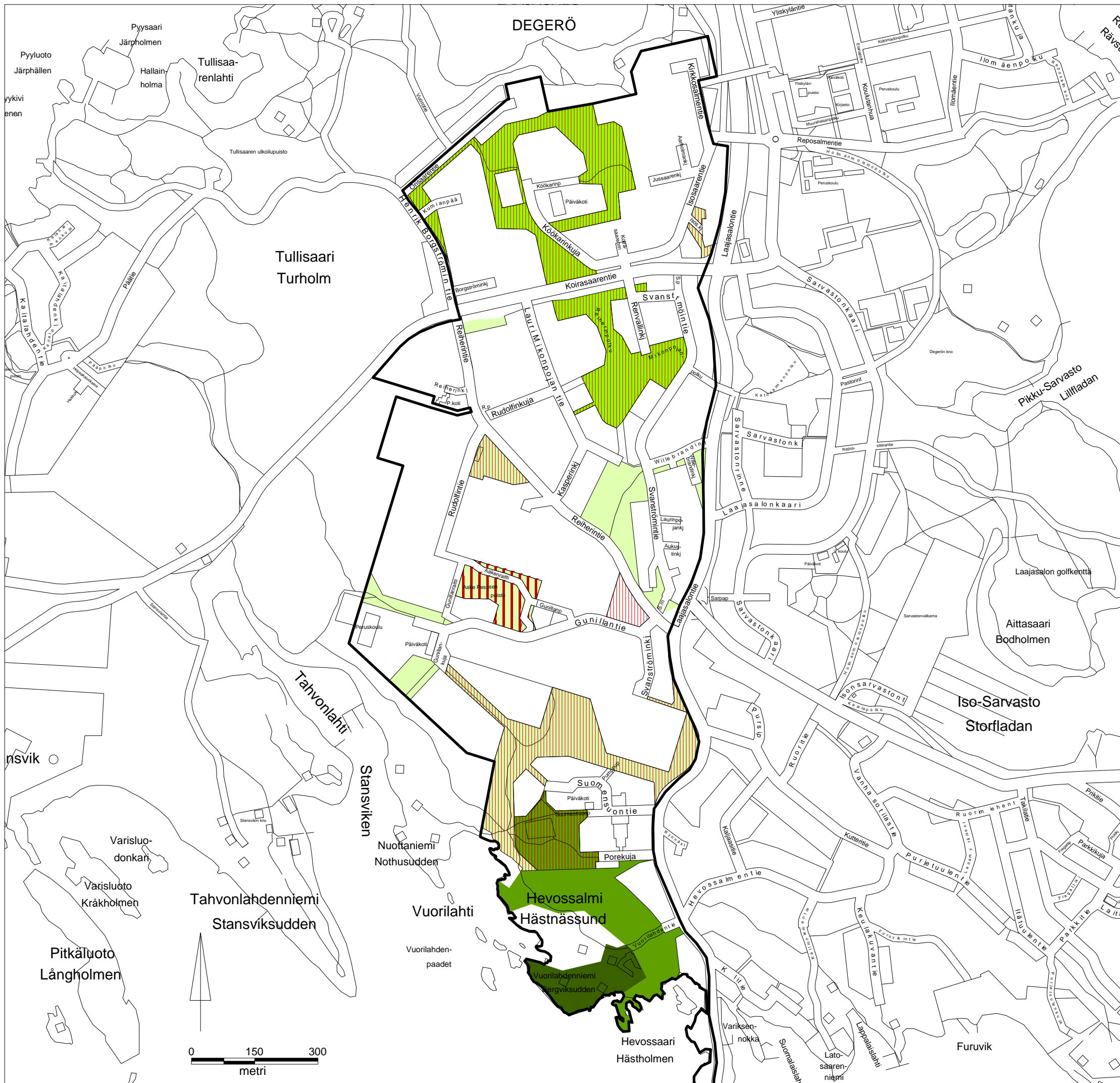
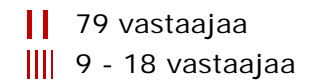
yhteenvedo

Teemakartat

Kysymys 1c
Mitä viheraluetta kuvailisit seuraavasti?
paikka tarjoaa hiljaisuutta ja rauhaa



Kysymys 1i - Alue on rauhaton ja meluinen

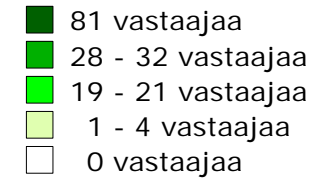


**LÄNSI-LAAJASALO
KÄYTTÄJÄKYSELY 2008**

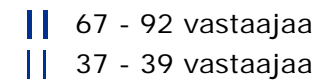
yhteenvedo

Teemakartat

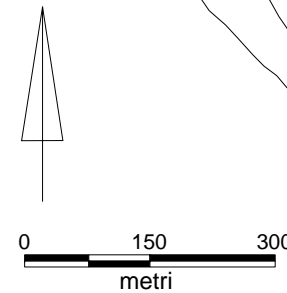
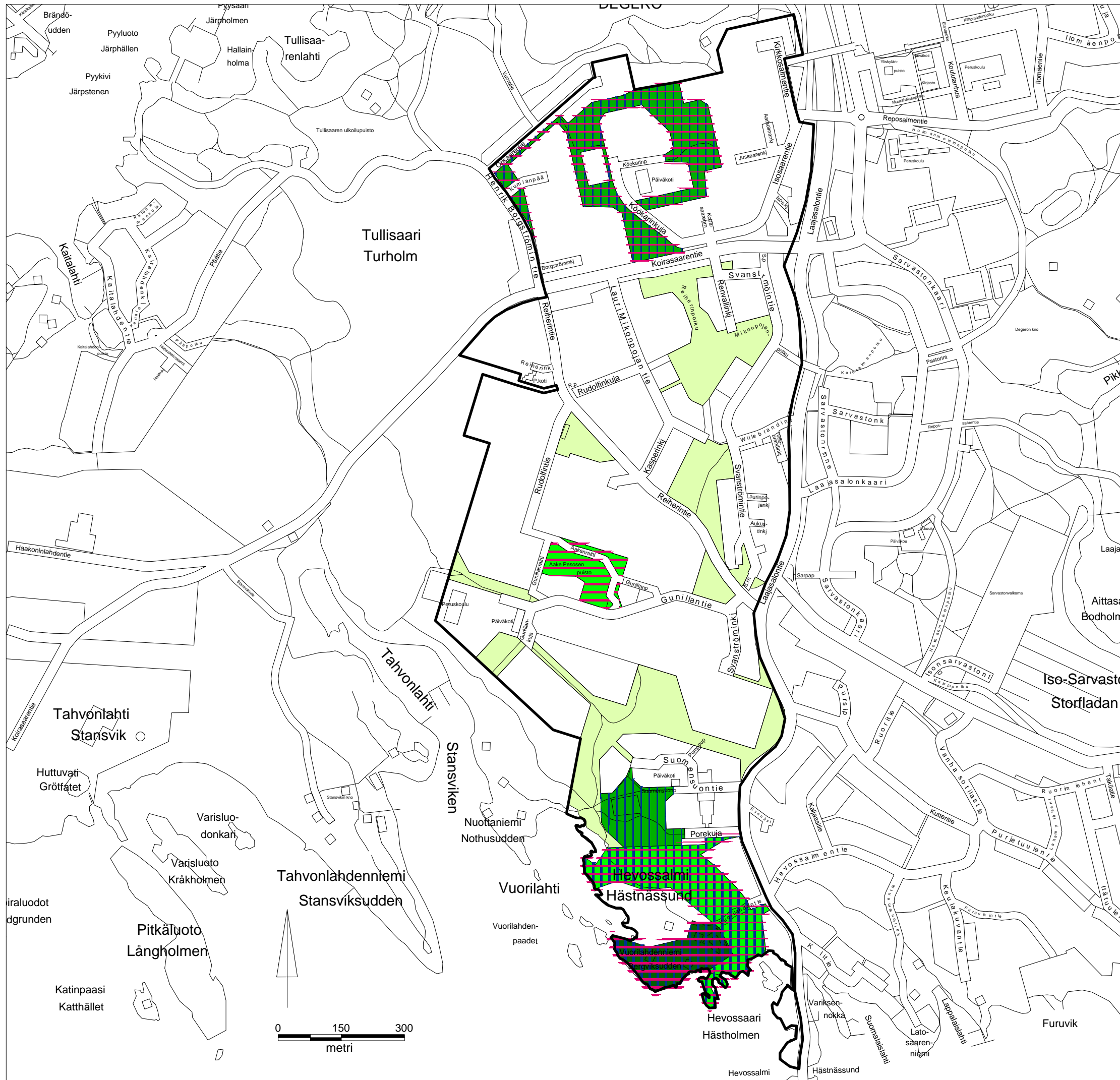
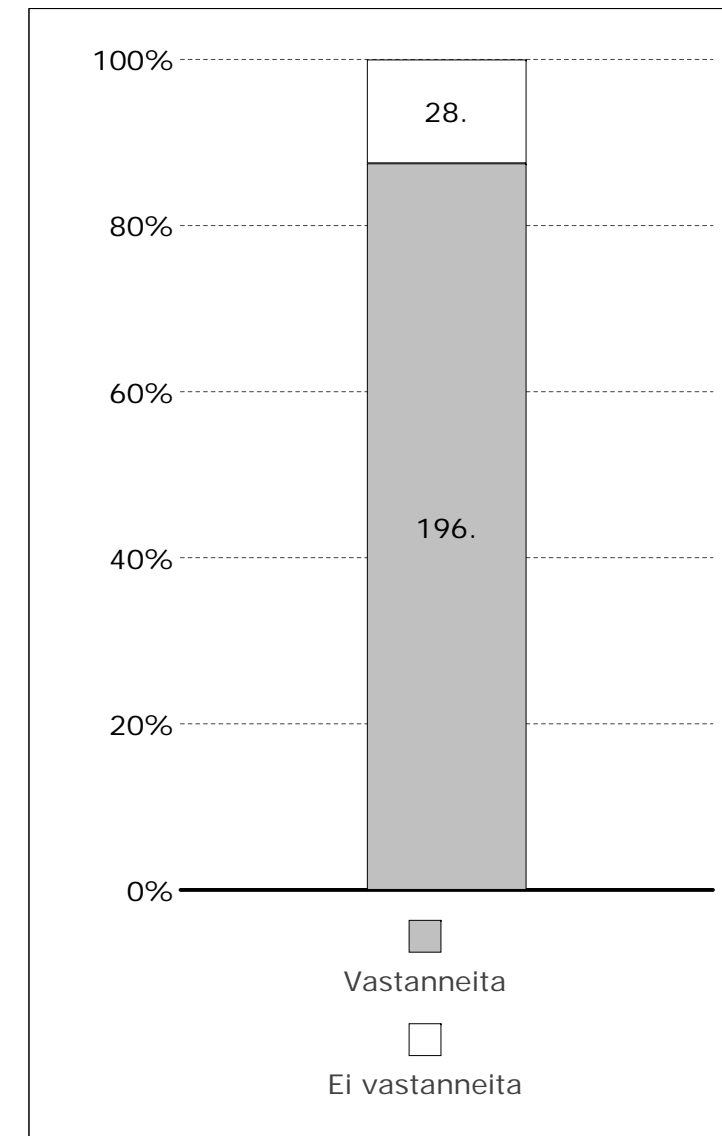
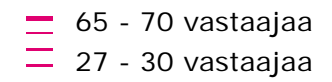
Kysymys 1b
Mitä viheraluetta kuvailisit seuraavasti?
maisemallisesti ja näkymiltään miellyttävin



Kysymys 1d - luonnonarvoiltaan tärkeä



Kysymys 1e - historiallisesti merkittävä



**LÄNSI-LAAJASALO
KÄYTTÄJÄKYSELY 2008**

yhteenveto

Teemakartat

Kysymys 20
Suunnittelualueella on erityisen hieno kohde, jota tulisi kehittää alueen helmenä.

- 58 vastaajaa
- 19 - 20 vastaajaa
- 3 - 6 vastaajaa
- 1 - 2 vastaajaa

Kysymys 10a - Hyvin suunniteltu ja toimiva alue

- 24 - 46 vastaajaa
- 8 - 13 vastaajaa

