



Helsingin kaupunki
Rakennusvirasto

Jakomäen, Tattarisuon ja Tattariharjun tarveselvitys



Tarveselvitys

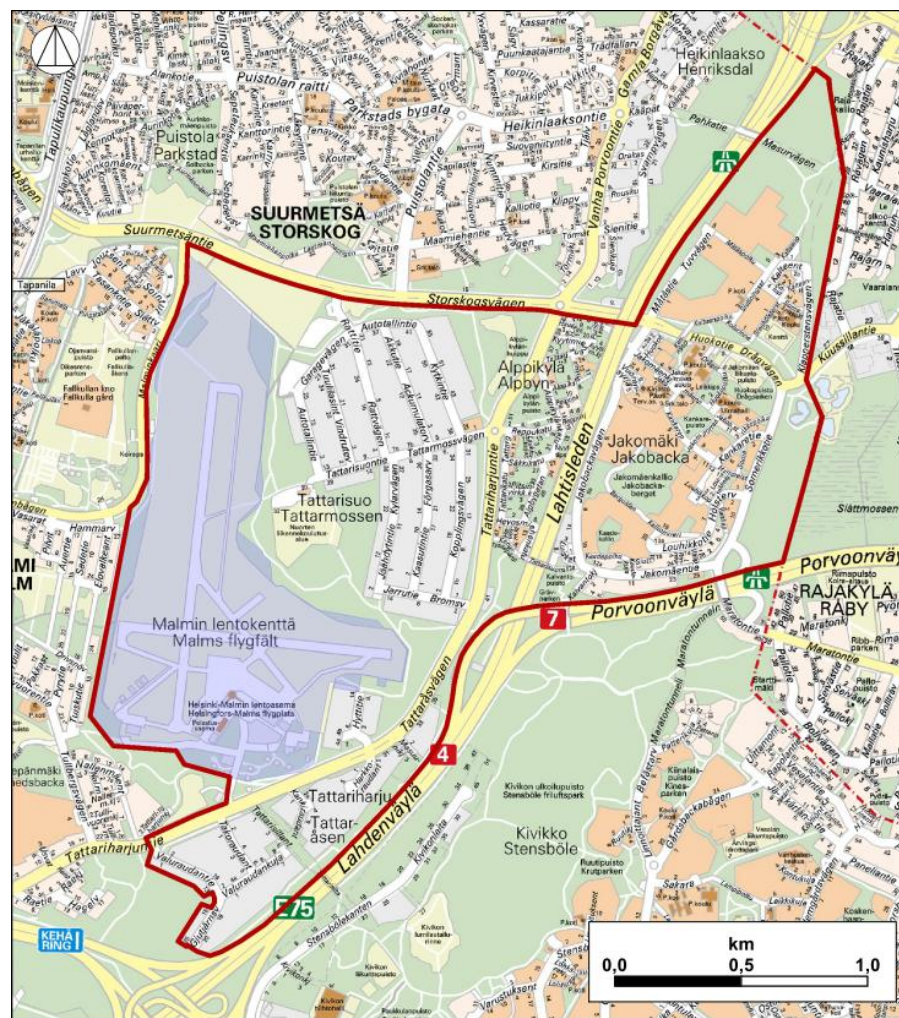
- Osa aluesuunnitelmaa
- Koskee yleisiä alueita
 - Kadut, torit, aukiot, puistot, metsät ja niityt
- Aluekokonaisuuden tarkastelussa
 - Kartoitetaan tarpeet, toiveet ja ongelmat.
 - Löydetään alueen vahvuudet ja heikkoudet.
 - Tarkistetaan suunnittelu-, rakentamis- ja hoitotarve vertaamalla kohteen kuntoa tavoitetilanteeseen.





Tarkastelualue

- Osa-alueet Jakomäki, Tattarisuo ja Tattariharju
- Katualueita: 66 ha
 - Ajoratoja: 32,3 ha
 - Jalankulun ja pyöräilyn väyliä: 8,3 ha
 - Katuviheralueita: 31,7 ha
- Viheralueita 272,3 ha
 - Metsiä: 116,6 ha
 - Peltoja ja niittyjä: 17,9 ha
 - Rakennettuja puistoja: 1,8 ha
 - Hoitoluokittelematonta viheraluetta: 135,8 ha



Pohjakartta © Kaupunkimittausosasto, Helsinki 01/7/2013

- suunnittelualueen raja
- suunnittelun ulkopuolella oleva Malmi lentokenttäalue



Vuorovaikutus

- Kerrokartalla -asukaskysely
 - Toteutettiin Internetissä 11.11. – 31.12.2013
 - Kyselyyn vastasi 97 henkilöä
 - Karttamerkintöjä tehtiin yhteensä 834 kpl
 - Keskimäärin 9 merkintää/vastaaja
 - Eniten vastauksia alle 35 v. ikäryhmästä
 - Naiset olivat miehiä aktiivisempia vastaajia
- Ylipormestarin asukasilta 8.5.2014
- Turvallisuuskävely Jakomäessä 20.5.2014
- Ylipormestarin asukasilta nuorille 19.8.2014





Kunto- ja tarvekartoitus

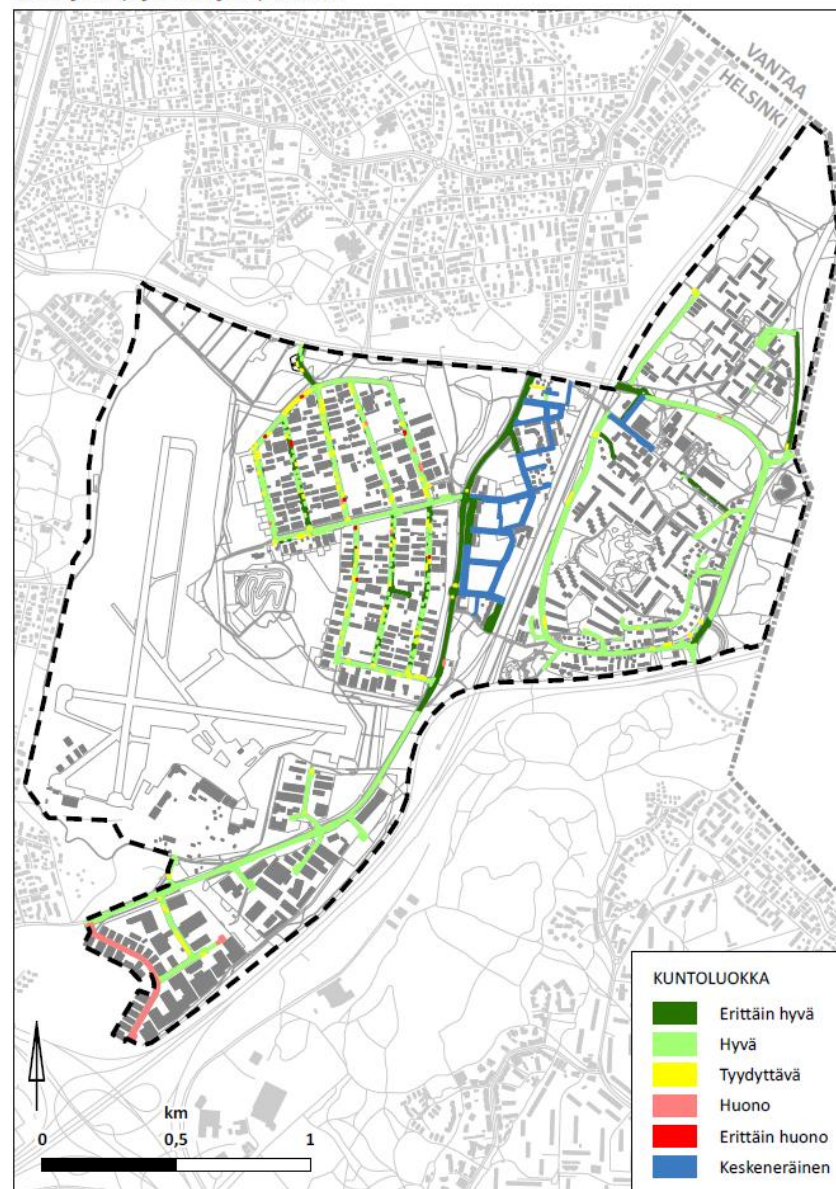
- Kartoitustyö tehtiin kesällä ja syksyllä 2014.
- Kartoitus perustui silmämääräiseen arvioon, jossa tarkastelunäkökulmina mm. korjaustarve, turvallisuus, toimivuus ja esteettömyys.
- Kunnan lisäksi arvioitiin mm. palvelu- ja varustetasoa, kaupunkikuvaa ja alueiden luonnetta.
- Lisäksi tarkistettiin ylläpito- ja hoitoluokituksen vastaavuutta nykytarpeisiin ja käyttöön.



Kadut

- **Vahvuudet**
 - Kattava ja pääpiirteittäin toimiva katuverkko.
 - Betonikivetyt erotuskaistat.
 - Jakomäen ostoskeskuksen ja Alppikylän uudet kadut.
- **Yleiset ongelmat**
 - Kuivatusongelmat, kuluneet suojatie- ja ajoratamaalaukset, kaiteiden ja ajojohteiden huono kunto, yksityisalue -liikennemerkkit yleisillä alueilla.

Katujen (ajoratojen) kunto

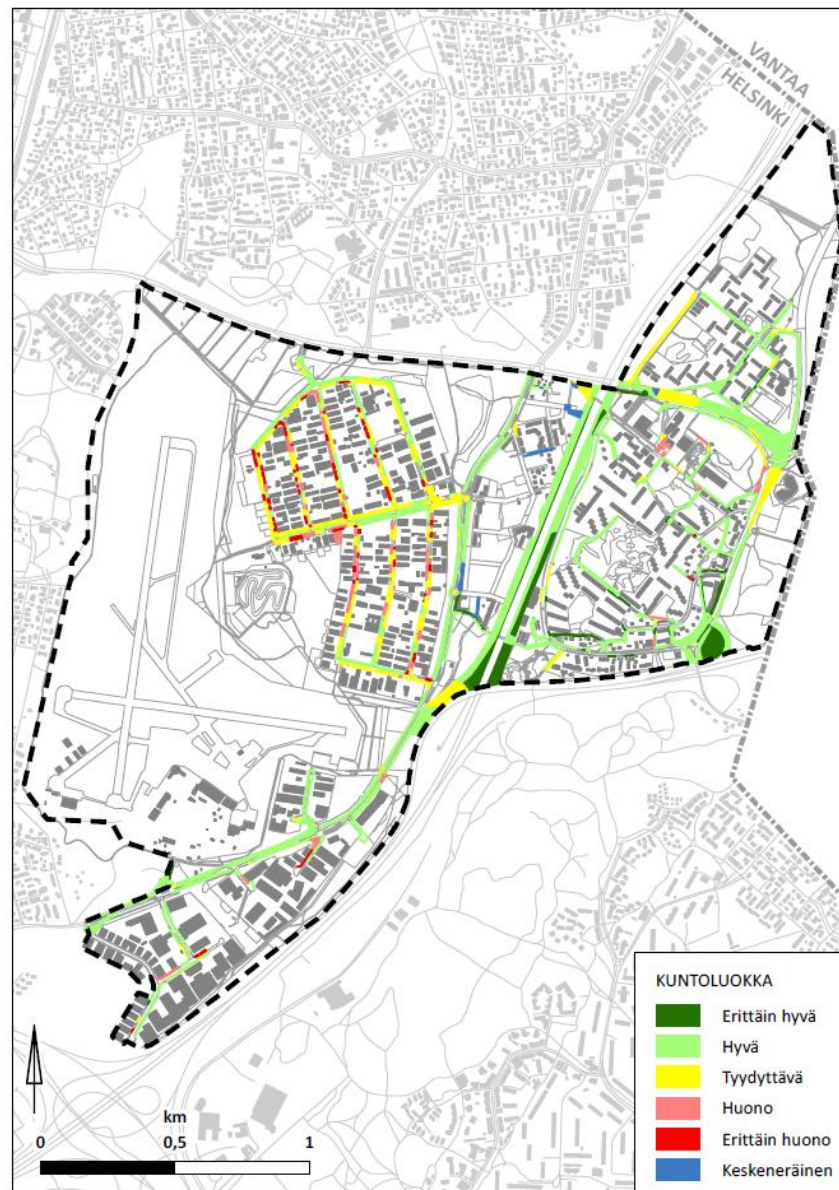


Pohjakartta © Maanmittauslaitoksen maastotietokanta 9/2014

Katuvieralueet

- Vahvuudet
 - Lahdenväylän varsi
 - Vanhapolku
- Yleiset ongelmat
 - Tattarisuon katuvieralueiden käyttö pysäköintiin ja varastointiin.
 - Ylläpito ei vastaa hoitoluokitusta.

Katuvieralueiden kunto



Pohjakartta © Maanmittauslaitoksen maastotietokanta 9/2014

Katujen ja katuviheralueiden kehittämistarpeet

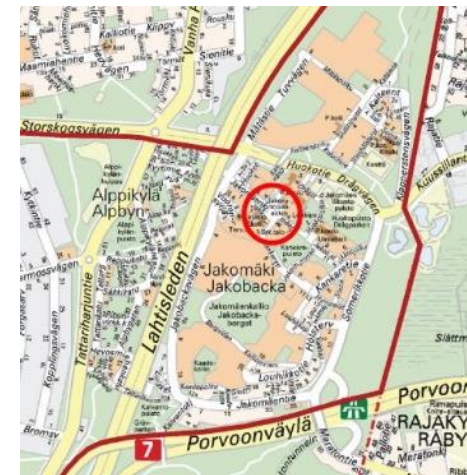
- Jakomäen ostoskeskuksen aukio
- Huokotie - Somerikkotie
- Jakomäentie välillä Vuorensyrjä - Luiskatie
- Kallionvieri
- Mätäspolun alue
- Tattariharjun teollisuusalueen kadut
- Tattariharjuntien jalankulku- ja pyörätie välillä Masuunikuja – Jarrutie
- Tattarisuon katuviheralueet

Tummennetuista kohteista tarkempia esimerkkejä



Jakomäen ostoskeskuksen aukio

- Laatoitus on epätasainen ja reikäinen.
- Betoniset istutusaltaiden muurit ovat halkeilleet.
- Istutuksissa on puutteita.
- Yleisilme on huono.





Huokotie - Somerikkotie

- Jalkakäytävä puuttuu kadun pohjoisreunalta.
- Kennäspolun sillalle johtavien reittien kaiteet ovat huonokuntoiset.
- Alueella on kuivatusongelmia ja epämääräisiä katutiloja.
- Bussipysäkin ympäristön kasvillisuus on epäsiisti.
- Hiekkakuopille johtavan reitin reunat ovat heinittyneet ja reitin pinta on huonokuntoinen.



Jakomäentie välillä Vuorensyrjä - Luiskatie

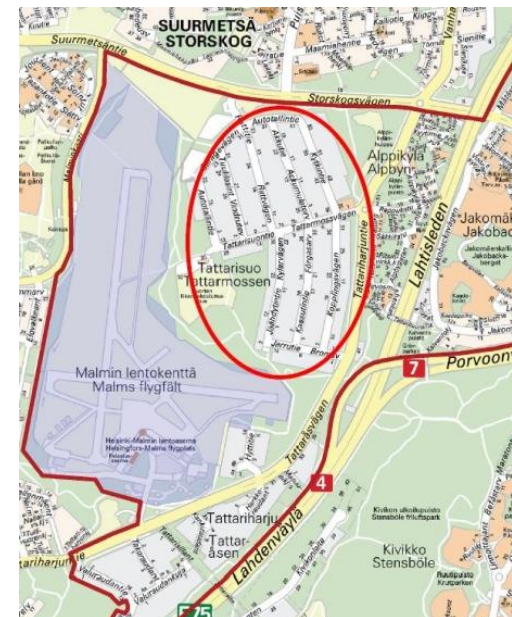
- Jalkakäytävä puuttuu osittain kadun länsipuolelta.
- Ajouradalla on painumia, lammikoita ja reikiä.
- Kadun itäpuolen jalkakäytävän itäreunassa on tukkeutunut hulevesikouru.
- Kadun länsipuolen jalkakäytävän reunassa on sortuva luiska.





Tattarisuon katuviheralueet

- Katuviheralueita käytetään pysäköintiin, varastointiin ja kaatopaikkana.
- Ojat ovat vesakoituneita ja niissä on paljon romua, jolloin veden virtaus estyy ja vesi nousee katualueelle.
- Katuviheralueita on päällystetty soralla tai asfaltilla.

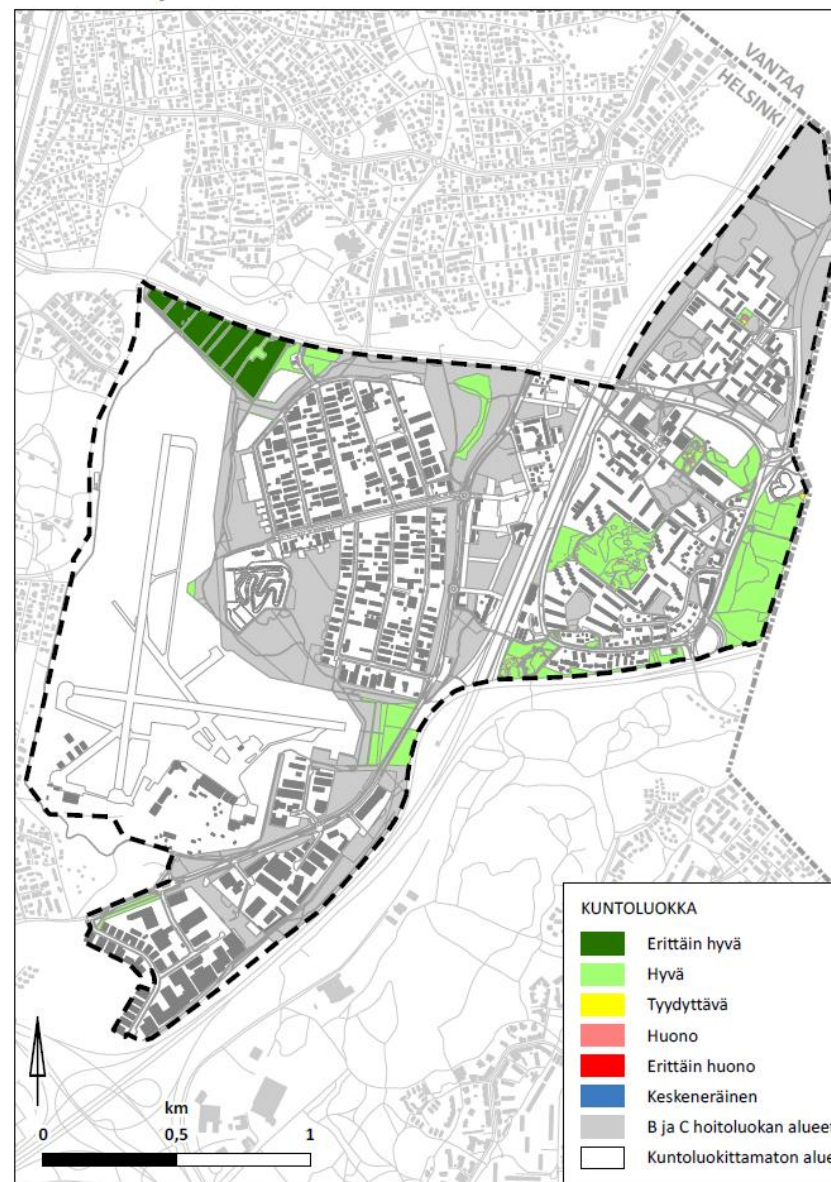




Rakennetut viheralueet

- Vahvuudet
 - Jakomäen leikkipuiston monipuolisuus.
 - Näköalapaikat ja näkymät.
 - Monipuoliset reitit, helmenä Malmin lentokenttää kiertävä ulkoilureitti.
- Yleiset ongelmat
 - Kuluneet kalusteet ja leikkivälineet.
 - Leikkialueiden pinnoitteiden rajautuminen.
 - Viheralueiden reittien varsien vesakoituminen.
 - Kallistuneet valaisinpylväät ulkoilureittien varsilla.

Rakennettujen viheralueiden kunto





Rakennettujen viheralueiden- ja viheralueiden reittien kehittämistarpeet

- Leikkipuistot ja -paikat
- Kaivantopuisto
- Hiekkakuoppien alue ja Slåttmossen
- Tattarisuon pohjoispellot
- Malmin lentokenttää kiertävälle ulkoilureitille johtavat yhteydet
- Alppikylän huipulle johtavat reitit
- Huokopuiston pururadalle johtavat reitit
- Huokotien reunametsikön ulkoilureitti
- Mätäspuiston metsäreitti

Tummennetuista kohteista tarkempia esimerkkejä





Hiekkakuoppien alue ja Slåttmossen

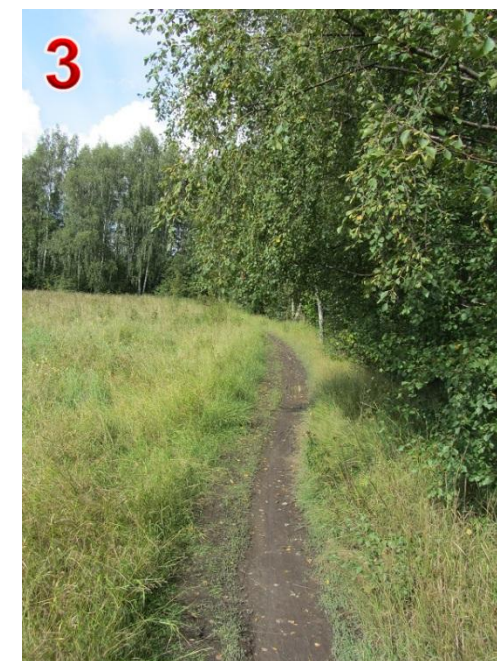
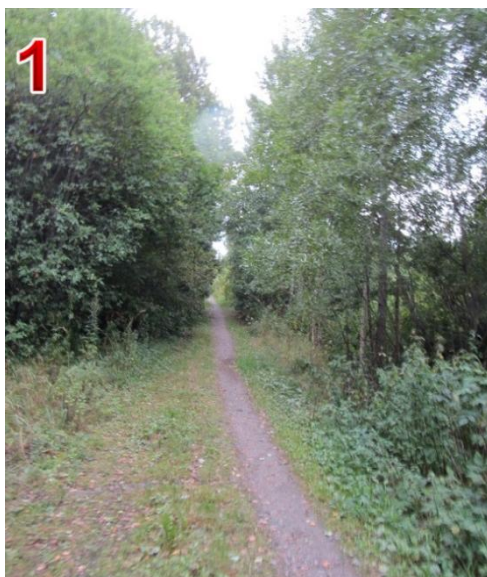
- Alueen reitit ovat tallattuja polkuja, jotka esitetään kunnostettavaksi.
- Pitkospuut ovat hyväkuntoiset.
- Hiekkakuoppien alueen laajempaa virkistyskäyttöä selvitetään.





Malmin lentokenttää kiertävälle ulkoilureitille johtavat yhteydet

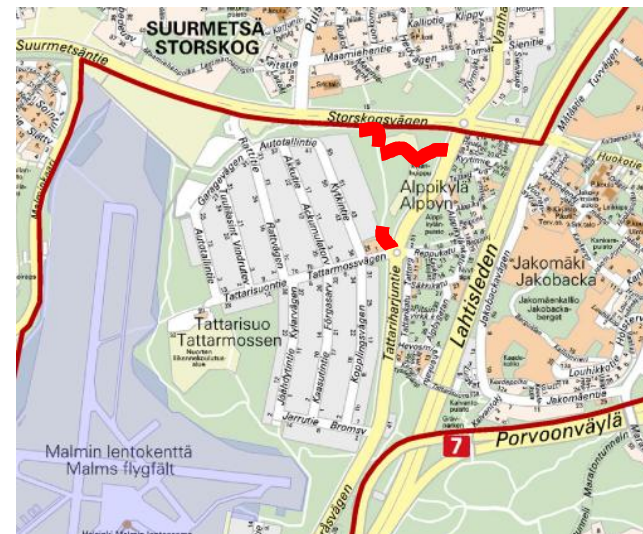
1. Tattarisuontien päästä Nuorten liikennekoulutusalueen vieritse
 2. Tattariharjuntieltä ulkoilureitin itäosaan
 3. Malminkaareltä ulkoilureitin luoteiskulmaan
- Yhteystarpeet esitetään toteutettavaksi ulkoilureittiä vastaavaan laatuun.





Alppikylän huippu

- Pohjoisrinteen puoleinen polku huipulle on liukas ja umpeenkasvanut.
- Etelärinteellä ei ole valaistusta.
- Huoltotie Tattariharjuntieltä huipulle on umpeenkasvanut.
- Suurmetsäntien varren epäviralliselta pysäköintialueelta valuu hulevesiä ulkoilureitille mutkan kohtaan, jossa on vakavaa vesieroosiota.
- Ulkoilureitin alku Tattarisuontien ja Tattariharjuntien liittymässä on epämääräinen.



Jakomäen, Tattarisuon ja Tattariharjun tarveselvitys



Mätäspuiston metsäreitti

- Reitti alkaa Mätästieltä epämääräisesti.
- Reitin keskivaiheilla polkumainen reitti on sorapintainen ja kuiva, mutta kasvamassa hieman umpeen.
- Reitti päättyy epämääräisesti liukkaiden lautojen kautta tontille.
- Vanhan polun linjauksella olleet portaat on muutettu kukkapenkiksi.





Alueen vahvuudet

Kadut:

- Kattava ja pääpiirteittäin toimiva katuverkko.
- Betonikivetyt erotuskaistat.
- Jakomäen ostoskeskuksen ja Alppikylän uudet kadut.

Katuvihreä:

- Lahdenväylän varsi
- Vanhapolku

Puistot:

- Jakomäen leikkipuiston monipuolisuus.
- Näköalapaikat ja näkymät.
- Monipuoliset reitit, helmenä Malmin lentokenttää kiertävä ulkoilureitti.