



Kaupunginvaltuuston strategiaseminaari

*Strategiaohjelma 2009-2012 toteuttaminen:
haasteet ja vaikuttavuus*

Kaupunginjohtaja Jussi Pajunen

15.11.2012



Helsingin strategiaohjelma 2009-2012

Hyvinvointi ja palvelut

Käyttäjälähtöiset palvelut tarjotaan asukkaan osallisuutta ja omaa vastuuta vahvistaen.

Asukkaiden terveys- ja hyvinvointieroja kavennetaan.

Oppimisella ja osaamisella lisätään hyvinvointia ja työllisyyttä.

Kilpailukyky

Monimuotoinen, kansainvälisesti kilpailukykyinen ja turvallinen Helsinki.

Monipuolisen elinkeinorakenteen ja uusien työpaikkojen Helsinki.

Kaupunkirakenne ja asuminen

Asumisen määrä ja laatu sekä kaupunkiympäristön monipuolisuus turvataan.

Kaupunkirakennetta eheytetään ilmastonmuutokseen vastaamiseksi.

Liikennejärjestelmää kehitetään kestävien liikennemuotojen edistämiseksi.

Johtaminen

Muutosvalmiutta lisätään johtamista ja henkilöstön osaamista kehittämällä.

Talouden tasapainosta huolehditaan ja palvelutuotannon vaikuttavuutta parannetaan.

Tytäryhteisöjä johdetaan kokonaisedun näkökulmasta kaupunkilaisia palvellen.



Strategiaohjelman 2009-2012 toteutus

- Strategiaohjelmaehdotus esiteltiin valtuustoseminaarissa helmikuussa 2009
- Valtuustoryhmät neuvottelivat ehdotuksesta keväällä 2009
- Kaupunginvaltuusto päätti strategiaohjelmasta huhtikuussa 2009
- Strategiaohjelma on ohjannut toiminnan ja talouden suunnittelua talousarvioprosessissa
- Selvitystehtävistä on raportoitu kaupunginhallitukselle kaksi kertaa vuodessa iltakoulussa
- Kaupunginvaltuuston seminaarissa helmikuussa 2011 seurattiin strategiaohjelman 2009–2012 toteutumista



Arvot

Kaupungin arvot ovat:

- Asukaslähtöisyys
- Ekologisuus
- Oikeudenmukaisuus
- Taloudellisuus
- Turvallisuus
- Yrittäjämielisyys



- Demokratia ja vaikuttaminen

HYVINVOINTI JA PALVELUT

1 **Asiakaslähtöiset palvelut tarjotaan asukkaan osallisuutta ja omaa vastuuta vahvistaen**

- Luodaan uusi palvelukulttuuri
- Palvelustrategialla lisätään vaihtoehtoja
- Palveluverkko vastaa asukkaiden tarpeisiin kaupunkitilassa ja verkossa
- Monimuotoisuus ja maahanmuuttajat
- Tasa-arvoa ja yhdenvertaisuutta lisätään
- Sähköisiä palveluja, vuorovaikutusta ja osallisuutta vahvistetaan

2 **Asukkaiden terveys- ja hyvinvointieroja kavennetaan**

- Terveysten edistämistä tehostetaan
- Lasten ja nuorten hyvinvointia parannetaan
- Ikääntyvien asukkaiden toimintakyvyn säilymistä edistetään
- Syrjäytymistä ehkäistään

3 **Oppimisella ja osaamisella lisätään hyvinvointia ja työllisyyttä**

- Sivistystä ja kulttuuria vahvistetaan hyvinvoinnin ja kilpailukyvyn perustana
- Koulutuspalveluilla vastataan asukkaiden sekä työ- ja elinkeinoelämän tarpeisiin



KILPAILUKYKY

4 Monimuotoinen, kansainvälisesti kilpailukykyinen ja turvallinen Helsinki

- Houkutteleva, toimiva ja hauska kaupunki
- Helsinki panostaa Itämeren suojeluun
- Helsinki on käyttäjälähtöisten innovaatioiden edelläkävijä
- Kansainvälistynyt Helsinki

5 Monipuolisen elinkeinorakenteen ja uusien työpaikkojen Helsinki

- Luodaan edellytykset työpaikkamäärän kasvulle
- Työvoiman saatavuutta parannetaan
- Luodaan edellytyksiä palvelualojen, osaamiskeskittymien ja yritysten kasvulle



KAUPUNKIRAKENNE JA ASUMINEN

- 6 Asumisen määrä ja laatu sekä kaupunkiympäristön monipuolisuus turvataan**
 - Asuntotuotannon määrän ja laadun toteutuksesta huolehditaan
 - Toteutetaan mielenkiintoisia, kauniita ja toimivia urbaaneja asuinalueita ja ympäristöjä
 - Helsingin keskustan elinvoimaa vahvistetaan

- 7 Kaupunkirakennetta eheytetään ilmastonmuutokseen vastaamiseksi**
 - Kaupunkirakennetta eheytetään raideliikenneverkkoon tukeutuen
 - Kaupunkirakennetta kehitetään energiaa säästäväksi
 - Täydennysrakentamista edistetään

- 8 Liikennejärjestelmää kehitetään kestävien liikennemuotojen edistämiseksi**
 - Liikennejärjestelmää kehitetään pääosin raideliikenteeseen perustuen, joukkoliikenteen palvelutasoa nostamalla sekä kävely- ja pyöräilymahdollisuuksia lisäämällä
 - Helsingiläisten ja seudullisten intressien yhteensovittamisesta huolehditaan



JOHTAMINEN

- 9 Muutosvalmiutta lisätään johtamista ja henkilöstön osaamista kehittämällä**
 - Laadukkaalla johtamisella ja henkilöstön osaamista ja vaikutusmahdollisuuksia kehittämällä edistetään yhteisten tavoitteiden saavuttamista ja toiminnan kehittämistä
 - Henkilöstön saatavuutta, osaamista, palkitsemista ja työhyvinvointia vahvistetaan

- 10 Talouden tasapainosta huolehditaan ja palvelutuotannon vaikuttavuutta parannetaan**
 - Toimintamenot sopeutetaan käytettävissä oleviin tuloihin
 - Palvelujen vaikuttavuutta parannetaan
 - Organisaatiota kehitetään palvelujen parantamiseksi
 - Toimitiloja käytetään tehokkaasti

- 11 Tytäryhteisöjä johdetaan kokonaisedun näkökulmasta kaupunkilaisia palvellen**
 - Kaupunkikonsernin kokonaisetä varmistetaan
 - Konserniohjausta tehostetaan ja selkeytetään
 - Omistajapolitiikkaa selkeytetään



Selvitetään

- selvitetään edelleen päätösvallan delegeoimista alaspäin, osallistavan demokratian hyviä käytäntöjä pyrkimyksenä toteuttaa kokeiluja jo tämän valtuustokauden aikana
- selvitetään palveluseteleiden käyttöä lainsäädännön antamien mahdollisuuksien mukaisesti
- selvitetään yhden terveystasemayksikön avosairaanhoidon toiminnan kilpailuttaminen valtuustokaudella
- selvitetään mahdollisuudet koululiikunnan ja välituntien hyötyliikunnan lisäämiseen



- selvitetään mahdollisuudet tarjota lukioiden opiskelijoille oppilaanohjauspalveluja myös muulloin kuin koulupäivien aikana
- selvitetään matkailutuotteiden ja -palveluiden kysyntää sekä toteuttamismahdollisuuksia
- selvitetään edellytykset hakea EU:n Euroopan nuorisopääkaupungiksi
- selvitetään liitosalueen suunnittelun yhteydessä kuinka Sipoonkorven arvokkaat alueet suojellaan, Sipoonkorven metsämanner säilytetään yhtenäisenä ja riittävät ekologiset käytävät metsämantereen ja merenrannan välillä turvataan.
- selvitetään metroliiikenteen ja raitioliikenteen hallintomallit



Helsingin kaupunki

- ruuhkamaksujen ja vaihtoehtoisten toimenpiteiden vaikutusten selvittämiseen osallistutaan seudullisesti yhteistyössä valtion kanssa
- hybridibussien käyttöä selvitetään
- hohdinautojärjestelmän käyttöä selvitetään
- selvitetään pääkaupunkiseudun kaupunkien yhdistämisen tai seutuhallinnon mahdollisuudet vuoden 2013 alusta
- selvitetään rakennuttamispalveluiden keskittäminen
- sosiaalitoimen ja terveyskeskuksen organisoinnista tehdään esiselvitys vuoden 2009 loppuun mennessä ja selvityksen perusteella tehdään päätös mahdollisesta uudelleen org. Selvitys sisältää myös tarkastelun vanhuspalveluiden, päivähoidon ja oppilashuollon uudelleenorganisoinnista kaupungin sisällä.



- kaupungin omistamien asuinkiinteistöyhtiöiden yhdistämistä ja tehokkaampaa hallintoa selvitetään
- selvitetään liikelaitosmallin käytön lisääminen. Toimintamalli saatetaan yritysmuodoltaan yhteneväiseksi ja kilpailuoikeudellisesti neutraaliksi muiden samalla toimialalla toimivien yhtiömuotoisten toimijoiden kanssa.
- selvitetään luopuminen kaupungin ydintoimintaan kuulumattomista omistuksista (Helsinki Region Marketing Oy, Kiinteistö Oy Hansasilta, Kiinteistö Oy Helsingin Tennispalatsi, Mitox Oy, Suomen Energia-Urakointi Oy, Suomenlinnan Liikenne Oy, vähemmistöomistukset kiinteistöhuoltoyhtiöissä)



Valmistellaan / laaditaan

- valmistellaan toimenpideohjelma muunkielisen väestön tasaisemmasta sijoittumisesta eri kaupunginosiin ja hallintamuodoiltaan erilaisiin asuntoihin
- laaditaan ja toteutetaan vastuullisen alkoholinkäytön toimenpideohjelma
- laaditaan kuntien yhteinen yleiskaava Helsingin uusien Sipoosta liitettyjen kaupunginosien maankäytön suunnittelun pohjaksi yhteistyössä Vantaan ja Sipoon kanssa
- laaditaan Helsingin seudun yhteinen MAL – visio vuodelle 2050. Kehittämissideoiden pohjana voidaan käyttää GHV 2050 kilpailun ja sen jatkotyön tuloksia.



- valmistellaan pääkaupunkiseudun yhteistä yleiskaavaa
- laaditaan hallintokunnille sitovat energiansäästötavoitteet
- kulttuuristrategia valtuustoon
- globaalin vastuun strategia valtuustoon vuoden 2009 aikana



Arvioidaan / varaudutaan

- mikäli EU:n yhteismarkkinoita koskevat säädökset tai ulkoiset toimintaympäristön muutokset vaativat, varaudutaan Helsingin Energian kilpailunalaisen toiminnan siirtämiseen yhtiömuotoon
- arvioidaan taloustilanteen muutoksen vaikutukset kaupungin vuoden 2009 talousarvioon ja esitellään tarvittavat toimenpiteet raamitarkastelun 2010 yhteydessä tai sen jälkeen kun taloustaantumana syvyys on selvillä



Kokemuksia strategiaohjelmasta 2009-2012

- Kaupunginvaltuuston puheenvuoroissa ja aloitteissa on valtuustokauden aikana viitattu strategiaohjelmaan
- Kaupunginhallituksen sekä lauta- ja johtokuntien päätöksissä on viitattu strategiaohjelmaan
- Virastojen ja liikelaitosten valmistelutyössä ja mm. lausuntojen valmistelussa on hyödynnetty strategiaohjelmaa
- Strategiaohjelma on osaltaan jäntevöittänyt strategiakeskustelua
- Strategiaohjelman sisältö on laaja
- Uuden strategiaohjelman tulisi olla lyhyempi ja ytimekkäämpi ohjausvaikutuksen parantamiseksi



Valtuustoseminaarin 15.-16.11.2012 aineistot

1. Helsingin tila ja kehitys 2012

- Tietokeskuksen raportti kokoaa uusimman tilasto- ja tutkimustiedon kaupungin toimintaympäristön eri osa-alueilta
- Raportti kuvaa strategiaohjelman vaikuttavuutta

2. Strategiaohjelman arviointikriteerit ja mittarit

- Strategiaohjelmaan sisältyvän mittariston tiedot

3. Strategiaohjelman toimenpiteiden seurantaraportti

- Toimenpiteiden toteutuminen virastojen ja liikelaitosten raportoimana

4. Valtuuston itsearviointi

- Kerran valtuustokaudessa tehty kysely valtuustotyön vaikuttavuudesta ja työtavoista



Strategiaohjelmien vaihdos

Strategiaohjelman 2009-2012 arviointi

Strategiaohjelman 2013-2016 valmistelu

2012

2013

- Kaupungin toiminnan ja talouden mittarit
- Tietokeskuksen raportti
- Kysely valtuustolle



Kaupunkilaisten
Kuuleminen
28.5.-17.6.2012



Valtuustoryhmät



DEMOKRATIA JA VAIKUTTAMINEN



Demokratiapilottihakuun 39 ehdotusta

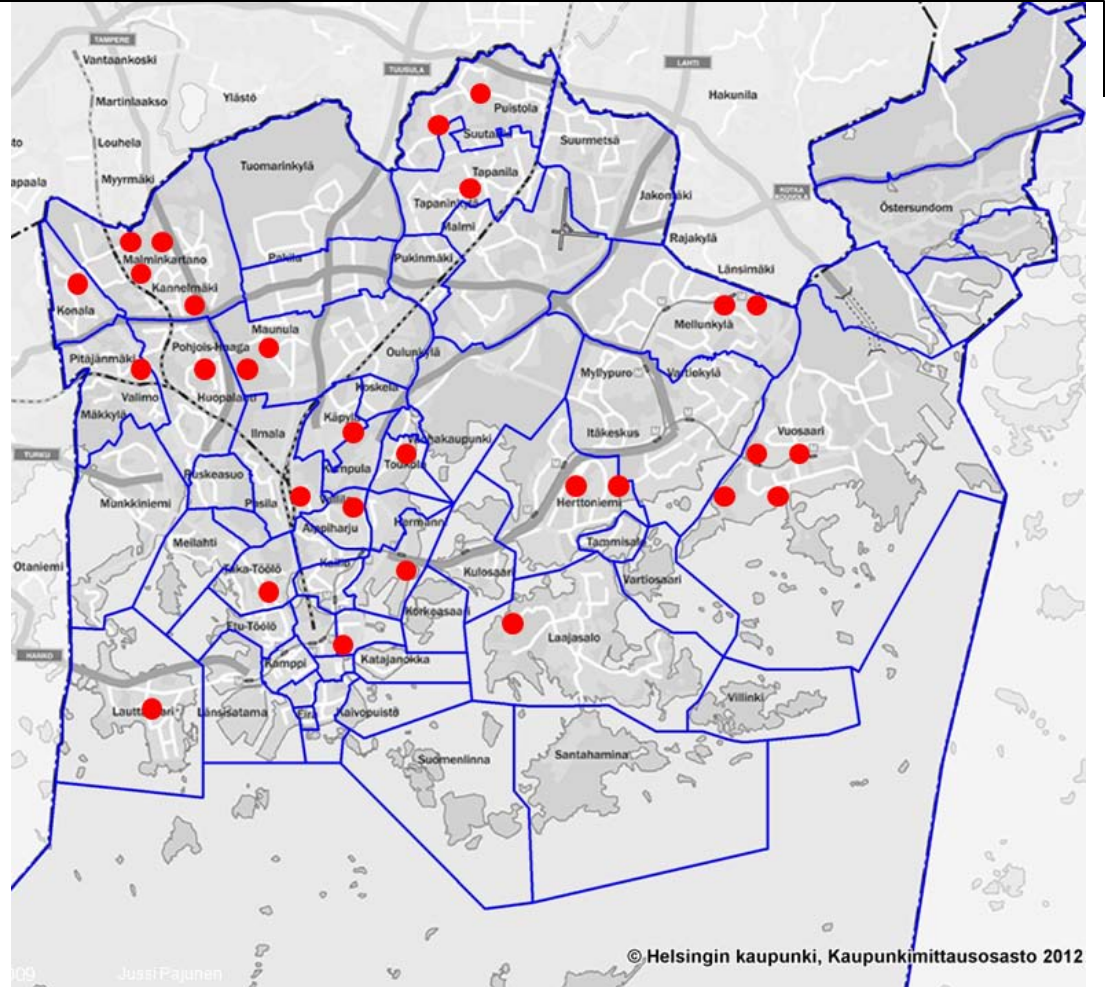
Kansalaisvaikuttamisen keinot
ja kohteet haussa 3.-30.9.

**Ilmoittaudu kokeiluun
ja kerro ideasi täällä!**



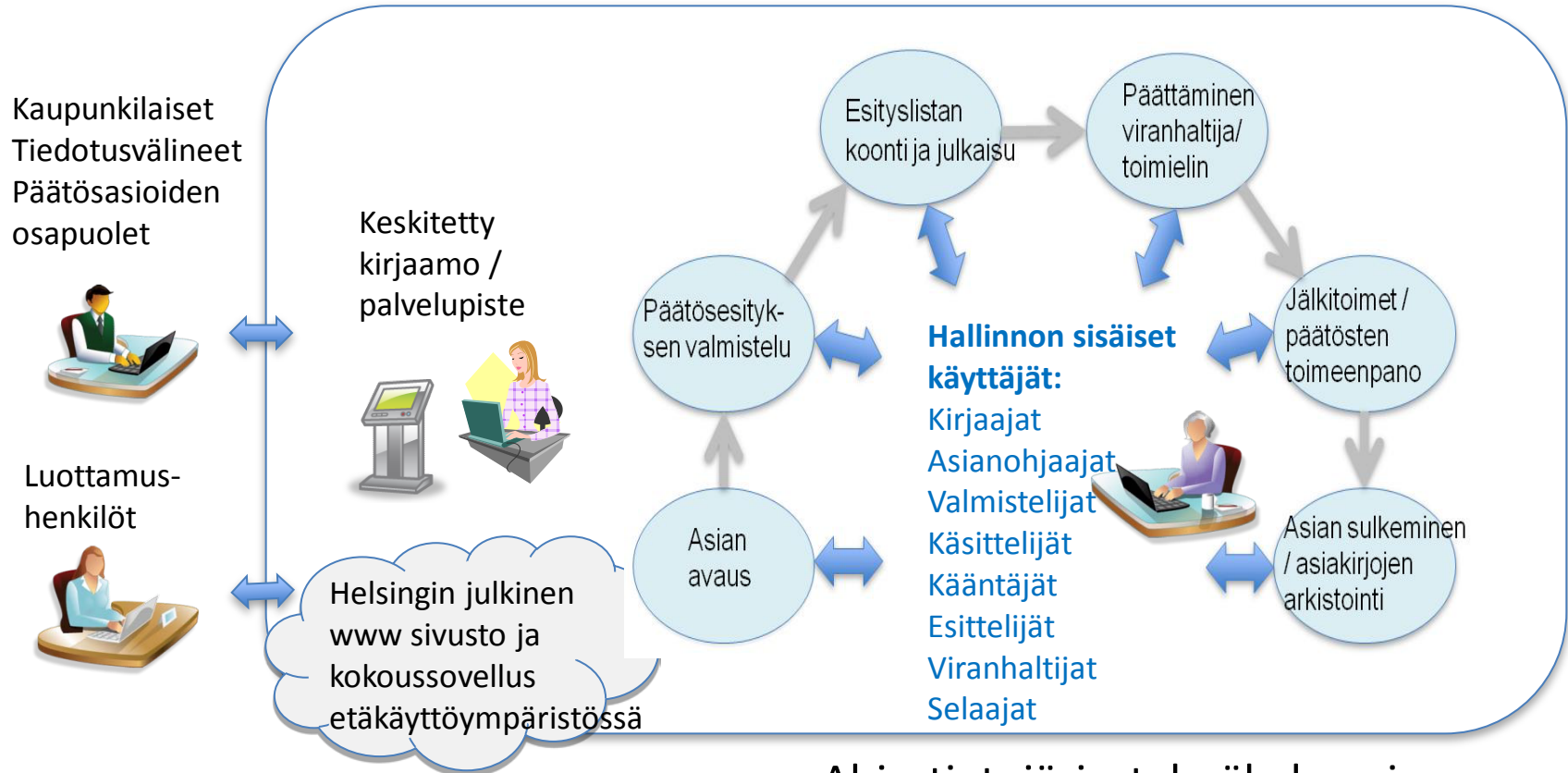
Olika sätt och objekt för
medborgarinflytande söks 3–30.9

**Anmäl dig till försöket och
berätta dina idéer här!**



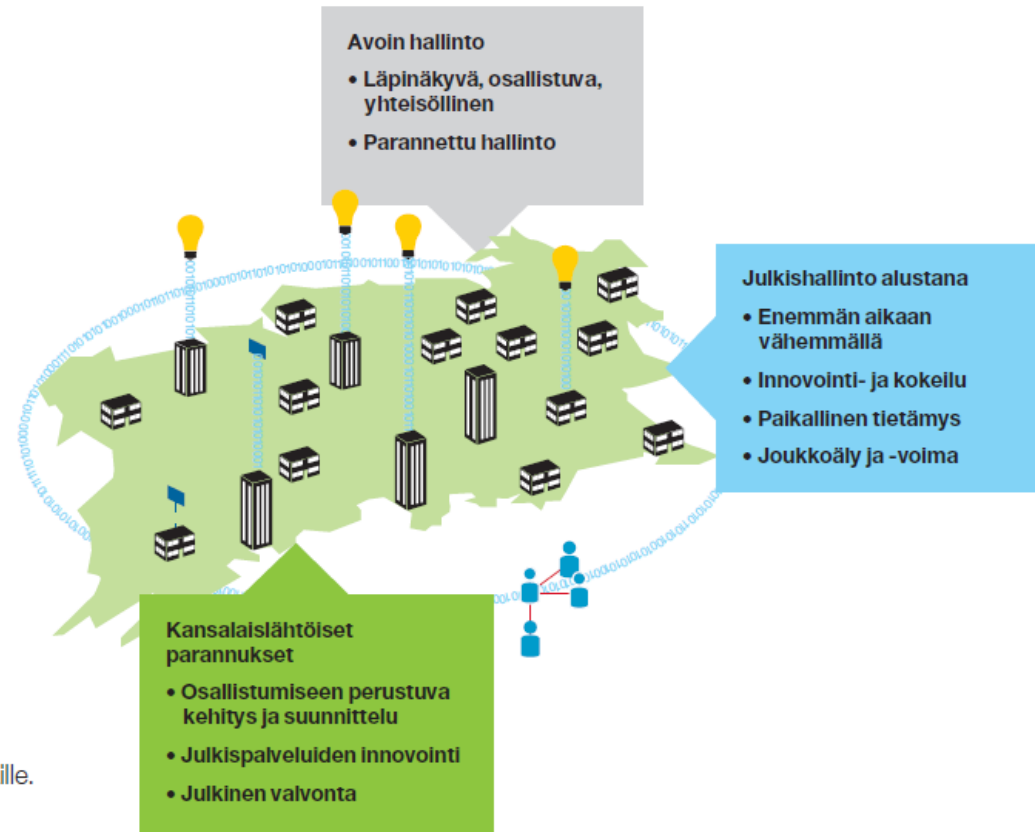


Paperitonta tiedonkulkua, läpinäkyvää päätöksentekoa





Open Helsinki



Kuva 25

Avoimen datan tarjoamat hyödyt sekä kaupungille että sen asukkaille. Logo sivustosta <http://www.hri.fi>, käytetään luvalla.



Perushaku **Osoitehaku** Tarkennettu haku

Helsinki Espoo Vantaa Kauniainen **Kaikki**

avainsana tai palvelu **Hae!**

Valitse palvelu

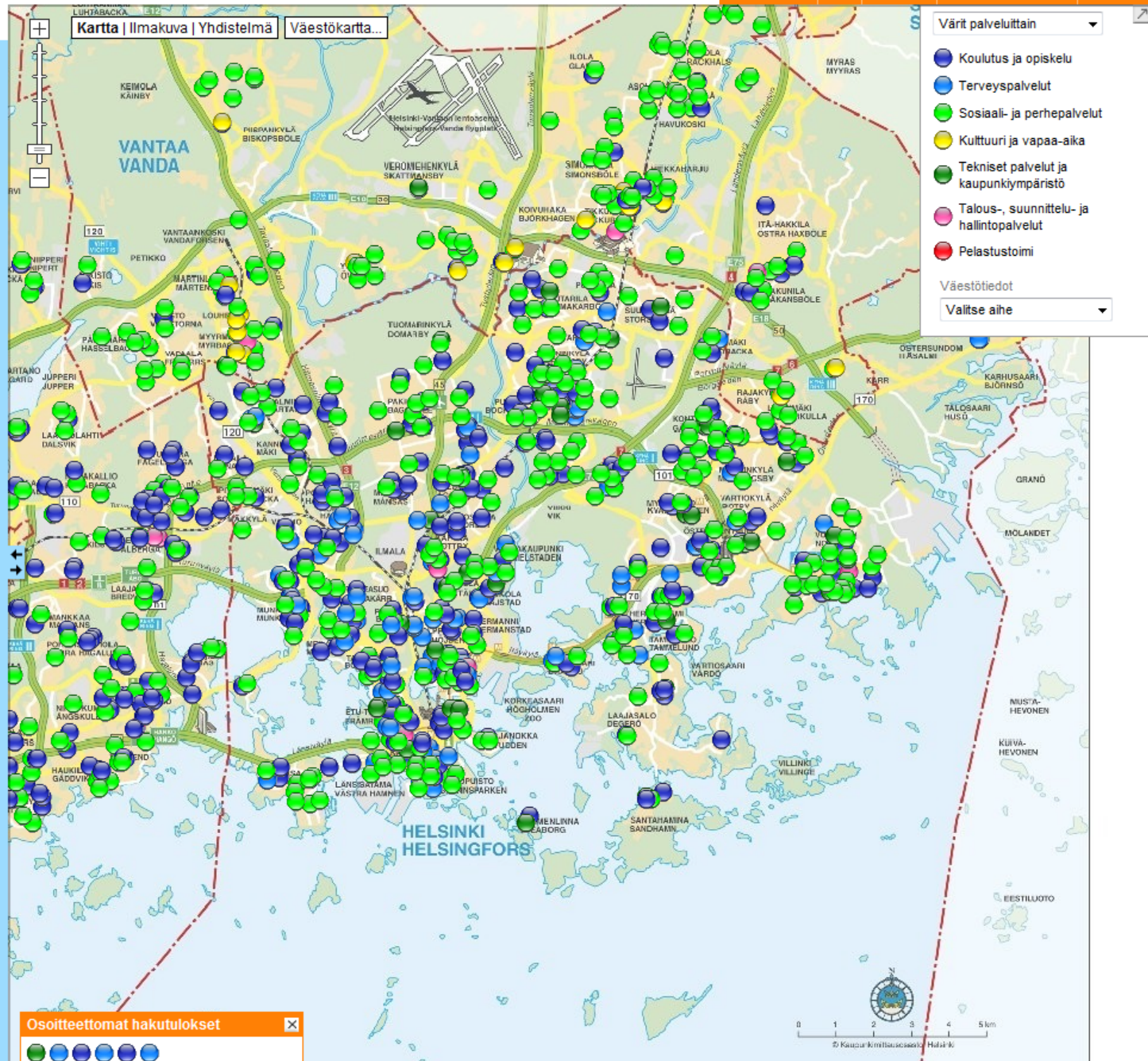
- Asuminen ja ympäristö (3009)
- Elinkeino, työ ja verotus (123)
- Hallinto ja talous (147)
- Kaavoitus, kiinteistöt ja rakentaminen (154)
- Kartat, tietopalvelut ja viestintä (331)
- Kulttuuri ja vapaa-aika (2570)
- Liikenne (189)
- Liikunta (1523)
- Matkailu ja tapahtumat (106)
- Oikeusturva ja demokratia (41)
- Opetus ja koulutus (1887)
- Perhe- ja sosiaalipalvelut (775)
- Päivähoito ja esiopetus (1222)
- Terveys (890)
- Turvallisuus (161)
- Näytä palvelulinjat

- Avaa luettelo nuolta painamalla.
- Ruudun rastittamalla näet palvelut kartalla.
- Luku painamalla saat listan palveluista. Luku kertoo kuinka monta palvelua ryhmään kuuluu.

Viimeiset palauteviestit

- Palautetta opetusvirasto... "Miksi toisen ..." (26.10)
- Palautetta opetusvirasto... "Helsingin koul..." (26.9)
- Palautetta opetusvirasto... "Ajantasaisuus?..." (24.9)
- Högstadieskolan Lönkan "Toimipisteen tiedot..." (18.9)
- Palautetta opetusvirasto... "Wilma. Mistäh..." (13.9)

hae viesteistä **Hae!** ← 1 2 3 4 5 →



Osoitteettomat hakutulokset

-
-
-
-
-
-

2 km





HELSINKIKANAVA

Videoita kaupungista

Hae

Etusivu / Kaupunginvaltuusto

Etusivu

Kaupunginvaltuusto

Asukasillat

Ylipormestarin

oppilaskuntapäivät

Virka

Kaupunginorkesteri

Itämerihaasteen

tutkimusmatka

Uutta Helsinkiä

Muut tapahtumat

Osallistu Helsinki-kanavan käyttäjäkyselyyn

Helsingin
kaupunginvaltuusto

Päätösasiakirjat 2012

- Aikaisemmat päätösasiakirjat
- Mietinnöt ja ohjelmat

Tietoa valtuustosta

Palaute valtuustoryhmille

Valtuuston strategiaseminaari
2012

Kaupunginvaltuusto

Katso [opastevideo](#) kaupunginvaltuuston verkkolähetysten seuraamisesta.

Katso myös Helsingin seudun paikallistelevisiion StadiTV:n [Päätöksenteon äärellä -sarjaa](#). Se käsittelee yhteiskunnallisia asioita ja esittelee esimerkiksi sen, mikä on kaupunginvaltuusto.

Uusimmat	2012	2011	2010	2009	2008
----------	------	------	------	------	------



Kaupunginvaltuuston kokous 18/7.11.2012
07.11.2012



Kaupunginvaltuuston kokous 17/24.10.2012
24.10.2012



Kaupunginvaltuuston kokous 16/10.10.2012
10.10.2012



Kaupunginvaltuuston kokous 15/26.9.2012
26.09.2012



Kaupunginvaltuuston kokous 14/12.9.2012
12.09.2012



Kaupunginvaltuuston kokous 13/29.8.2012
29.08.2012



Kaupunginvaltuuston kokous 12/13.6.2012
13.06.2012



Kaupunginvaltuuston kokous 11/6.6.2012
06.06.2012



Kaupunginvaltuuston kokous 10/23.5.2012
23.05.2012



Kaupunginvaltuuston kokous 9/9.5.2012
09.05.2012



Kaupunginvaltuuston kokous 8/25.4.2012
25.04.2012



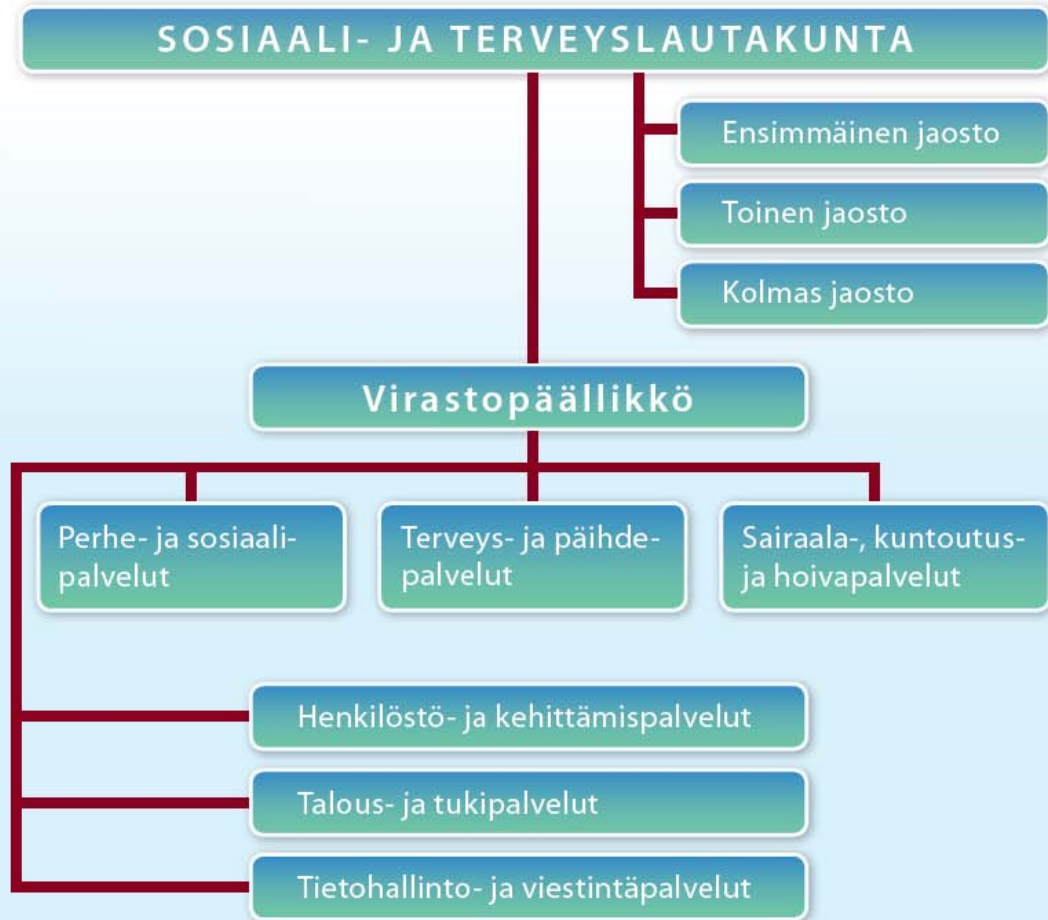
Kaupunginvaltuuston kokous 7/11.4.2012
11.04.2012



HYVINVOINTI JA PALVELUT



Sosiaali- ja
terveysviraston
organisaatio
2013



NUORTEN YHTEISKUNTATAKUUN TOTEUTUMINEN HELSINGIN KAUPUNGIN TYÖLLISYYDENHOIDOSSA - Palveluum ohjautuminen ja toimenpiteet

TYÖTTÖMYYDEN ENNALTAEHKÄISY

TYÖTTÖMYYDEN VÄHENTÄMINEN

AVOIMETTYÖ JA KOULUTUSMARKKINAT

TULEVAISUUSTISKI

Kaikki 15-17-vuotiaat nuoret, jotka

- eivät pääse koulutukseen
- eivät hae koulutukseen
- eivät aloita koulutuksessa
- keskeyttävät koulutuksen varhaisessa vaiheessa (arvio 800 henkilöä/vuosi)

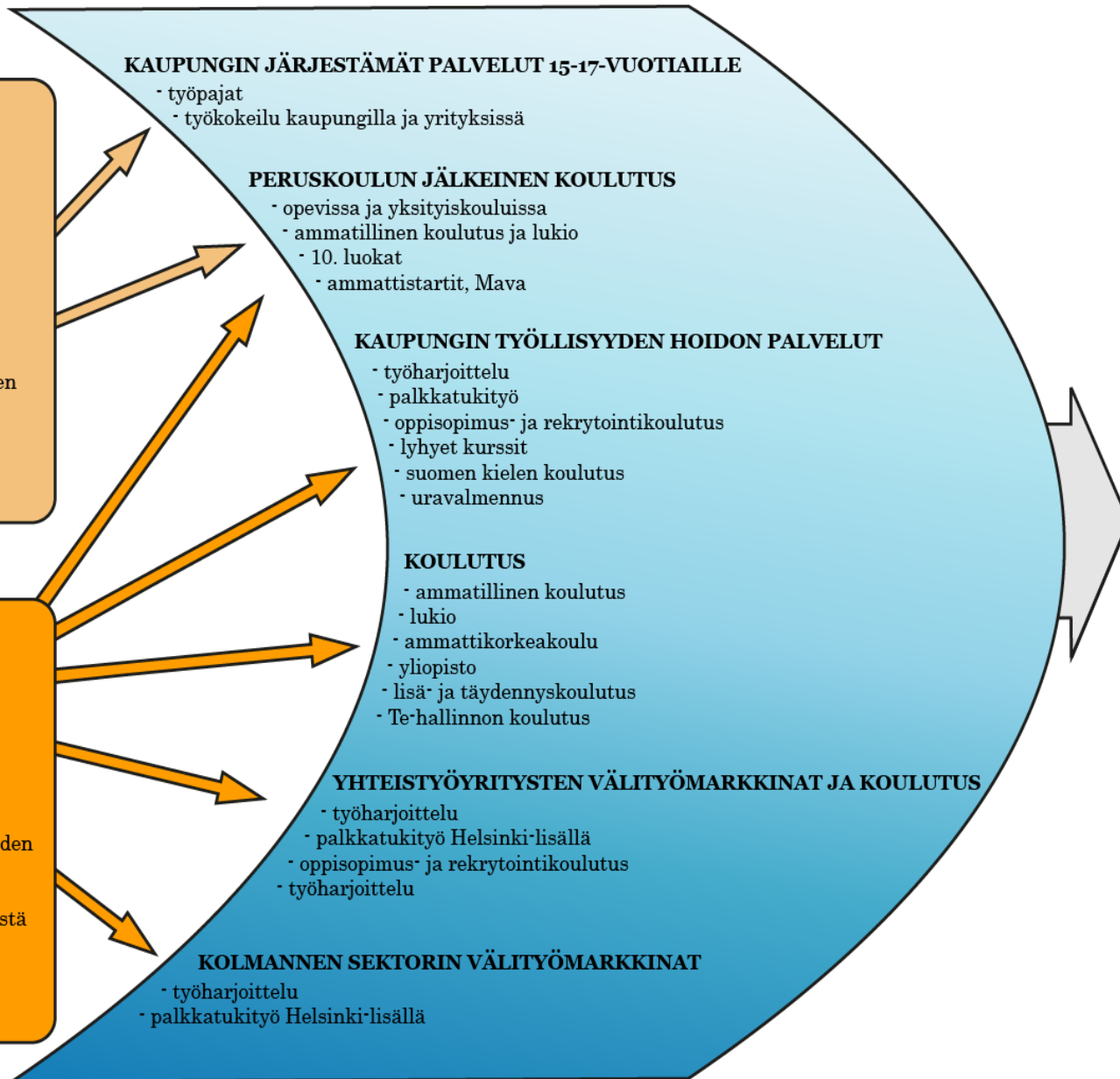
Peruskoulun ja 2. asteen nivelvaiheen nuorten yksilöllinen ohjaus koulutukseen ja työelämään

YHTEISKUNTATAKUU HANKE

- 17-29-vuotiaat nuoret
- jotka ovat yli 3 kk:tta työttömänä TE-toimistossa
- jotka ovat toistuvaistyöttömiä (arvio 1000 henkilöä/vuosi)

Henkilökohtainen ohjaus ja palveluiden tarkoituksenmukainen räätälöinti

Toimintatutkimus nuorista työttömistä





Käyttäjälähtöisyyden lisääntyminen palvelukehityksessä

- Käyttäjien aktiivinen panos on saatu mukaan
- Osallistamista on viety uusille alueille
- Luovan osaamisen hyödyntäminen on kasvanut
- Tiloja ja palveluita on kehitetty samanaikaisesti

Nuorten, lasten ja harrastajien osallistaminen kaupungin kehittämiseen

- Nuoret muotoilevat maailmaa -hankkeet
- Ongelmanratkaisukeinoja muotoilukasvatuksen avulla
- Osallistaminen syrjäytymisen ehkäisyä





Palveluverkkojen kehittäminen



HELSINGIN KAUPUNKI

MUISTIO

1 (80)

17.12.2009

PALVELUVERKKOJEN KEHITTÄMINEN

2010-luvun palveluverkko: joustavat palvelukeskittymät ja sähköiset verkkopalvelut

Valmisteluryhmän loppuraporttiehdotus

Sisällysluettelo

Päätösehdotukset

1. Palveluverkon kehittämisen linjaukset
2. Palveluverkot ja kehittämisehdotukset

Opetusvirasto

Sosiaalivirasto

Terveyskeskus

Liikuntavirasto

Nuorisoasiainkeskus

Kaupunginkirjasto

Kulttuurikeskus

Suomenkielinen työväenopisto

Muut virastot

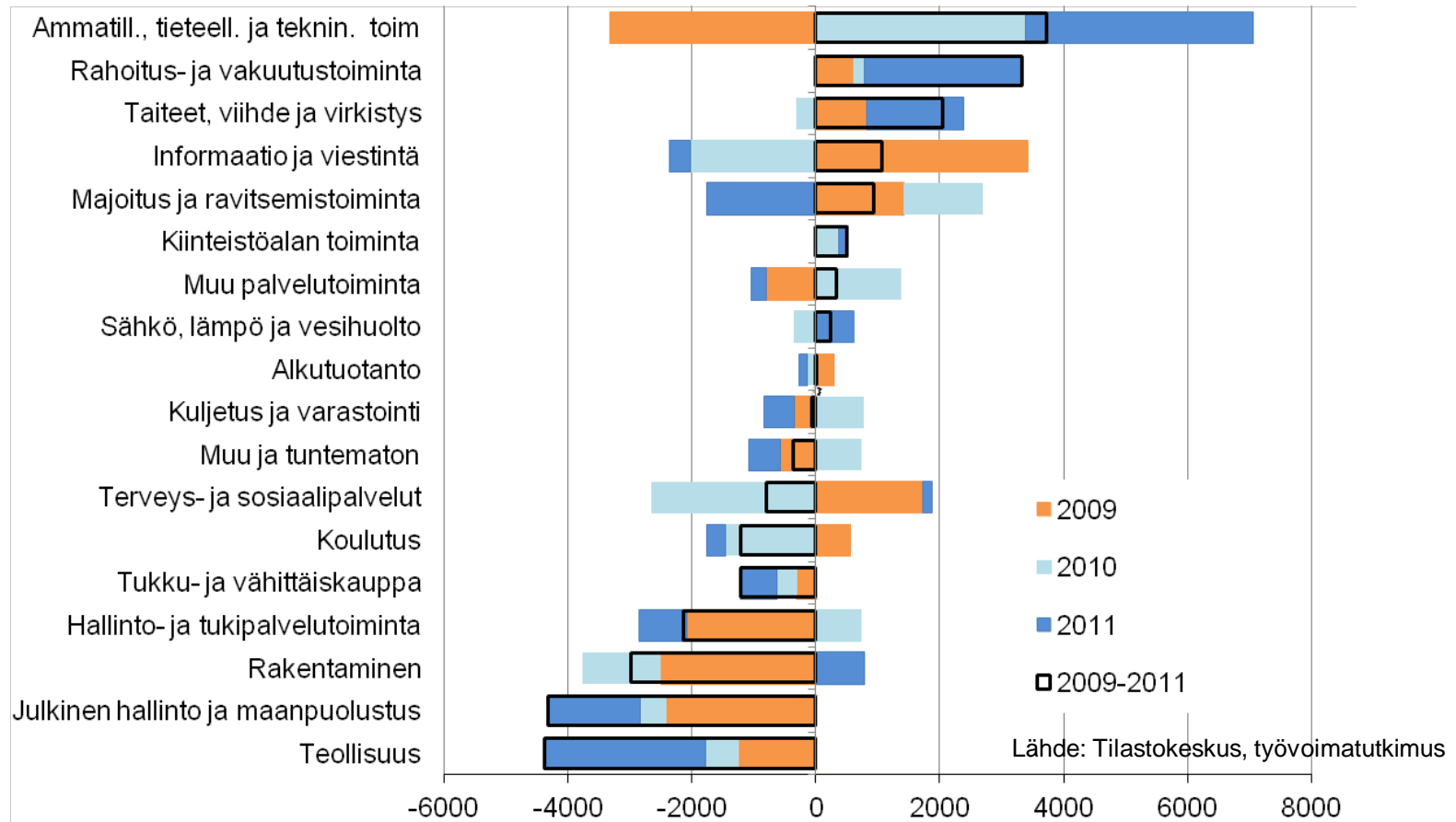
3. Palveluverkkojen toimialarajat ylittävän suunnittelun ja tilojen yhteiskäytön kehittäminen

KILPAILUKYKY



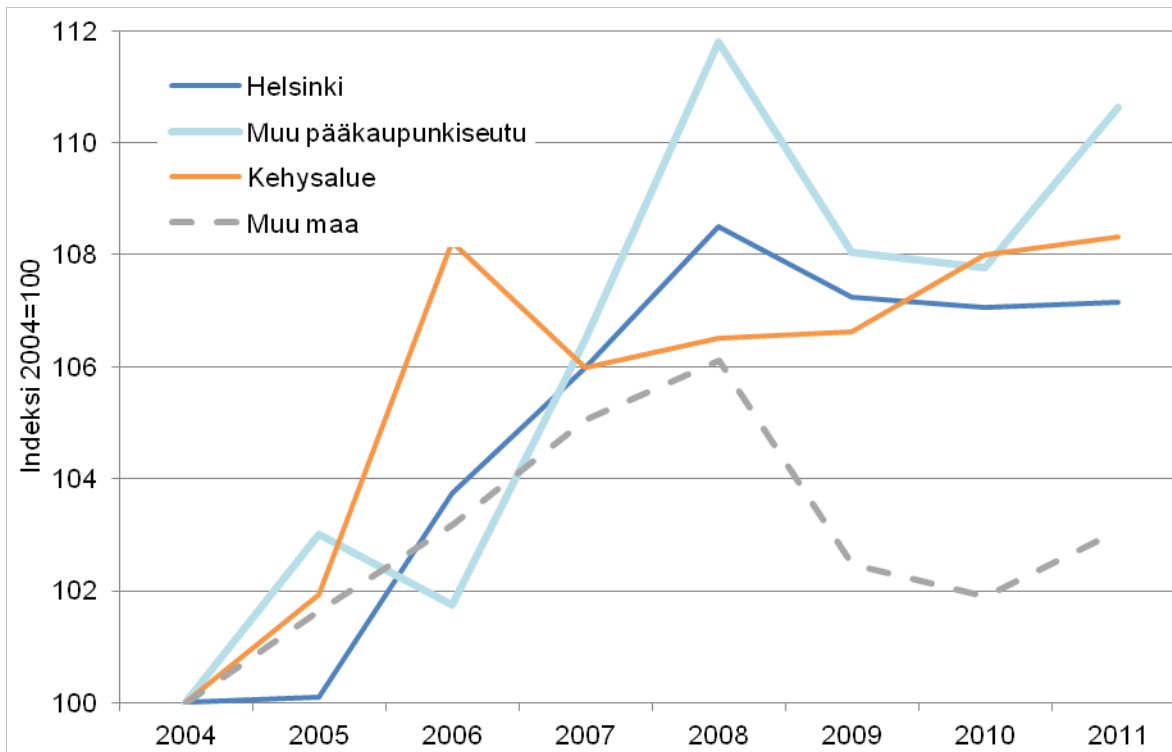
Kilpailukyky on työpaikkojen turvaamista

Työpaikkamäärän muutos toimialoittain Helsingissä 2009-2011





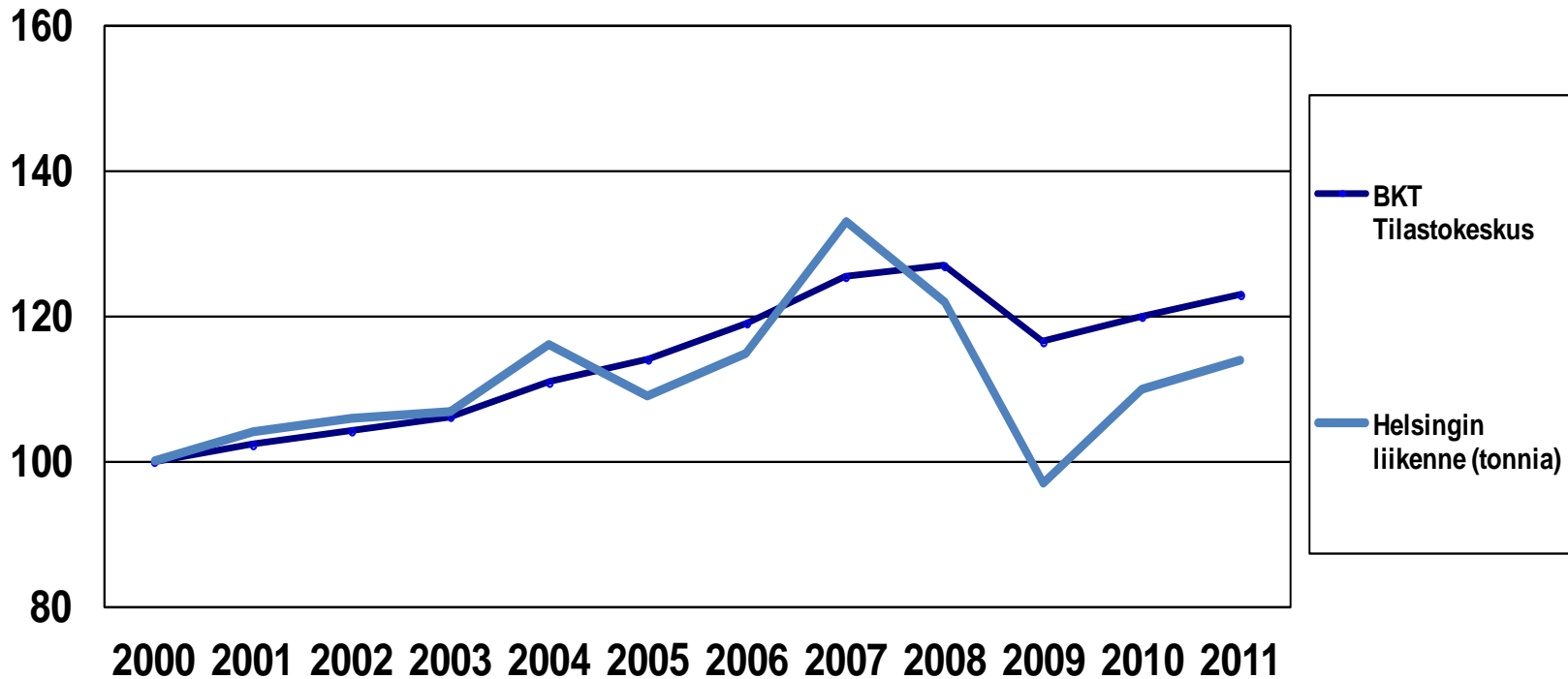
Työpaikkamäärän kehitys 2004 - 2011



Lähde: Tilastokeskus, työvoimatutkimus



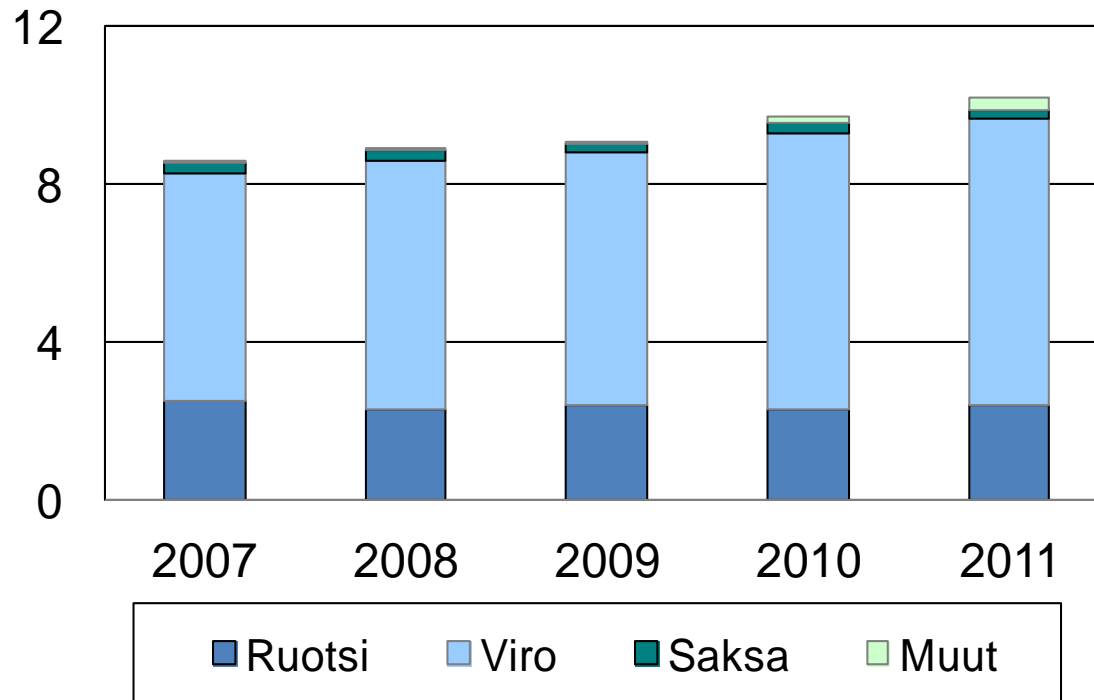
BKT ja Helsingin sataman yksiköity tavaraliikenne





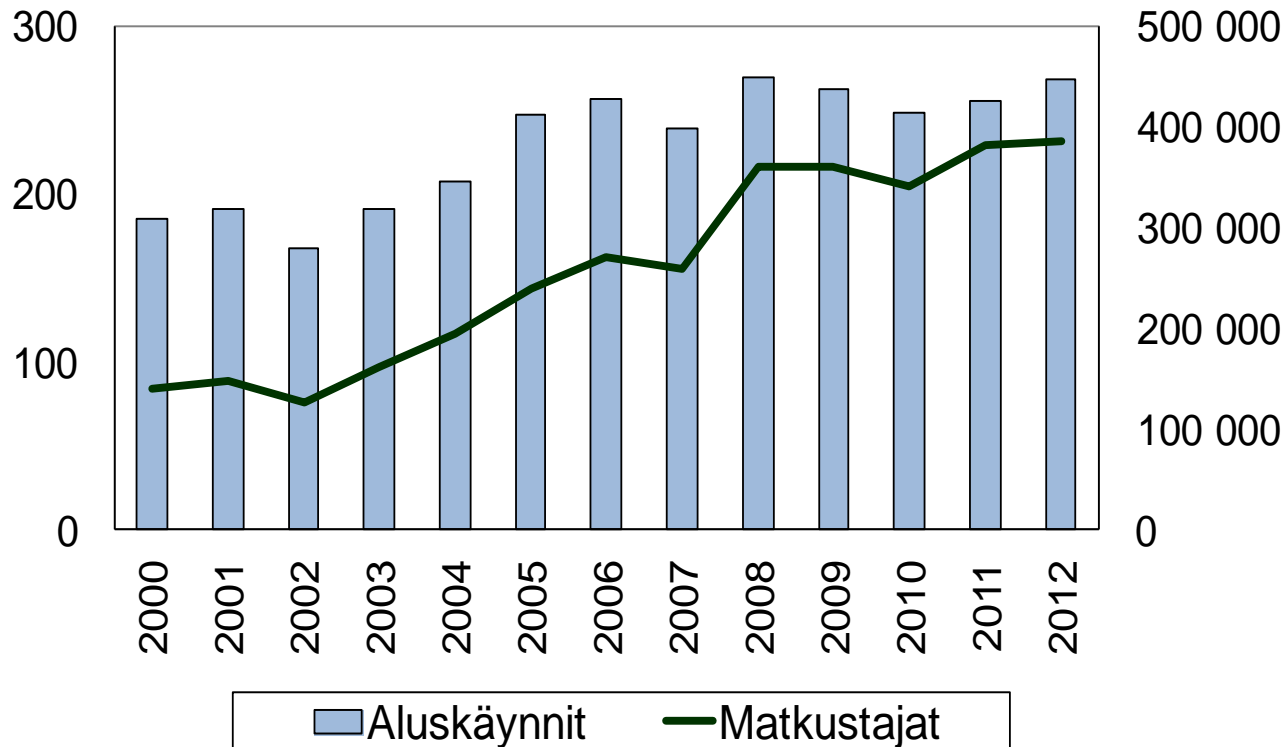
Matkustajaliikenne - linjaliikenne

Milj. matkustajaa





Helsingin kansainvälinen risteilyliikenne





Vetovoiman kulmakivet

Osaava

Osaavia ja innostavia ammattilaisia. Vankka kokemuksemme ja tiivis yhteistyöverkostomme takaavat ripeän ja luotettavan toiminnan.



Hurmaava

Helsinki on elämys. Se antaa upeat puitteet kaikille tapahtumille. Iloinen juhlatunnelma ulottuu kaikkialle, kun kaupungissamme tapahtuu.



Fun & Functional



Kompakti

Helsingissä yhdistyvät pääkaupungin laaja tarjonta ja pikkukaupungin inhimillisyys. Liikkuminen on helppoa, turvallista ja hyvin organisoitua.



Vastuullinen

Helsingiläiset välittävät toisistaan, vierailijoistaan ja ympäristöstään. Kaikki ovat tervetulleita tapahtumiimme ja huomioimme myös erilaisten ryhmien tarpeita.



WORLD
DESIGN
CAPITAL

HELSINKI
2012





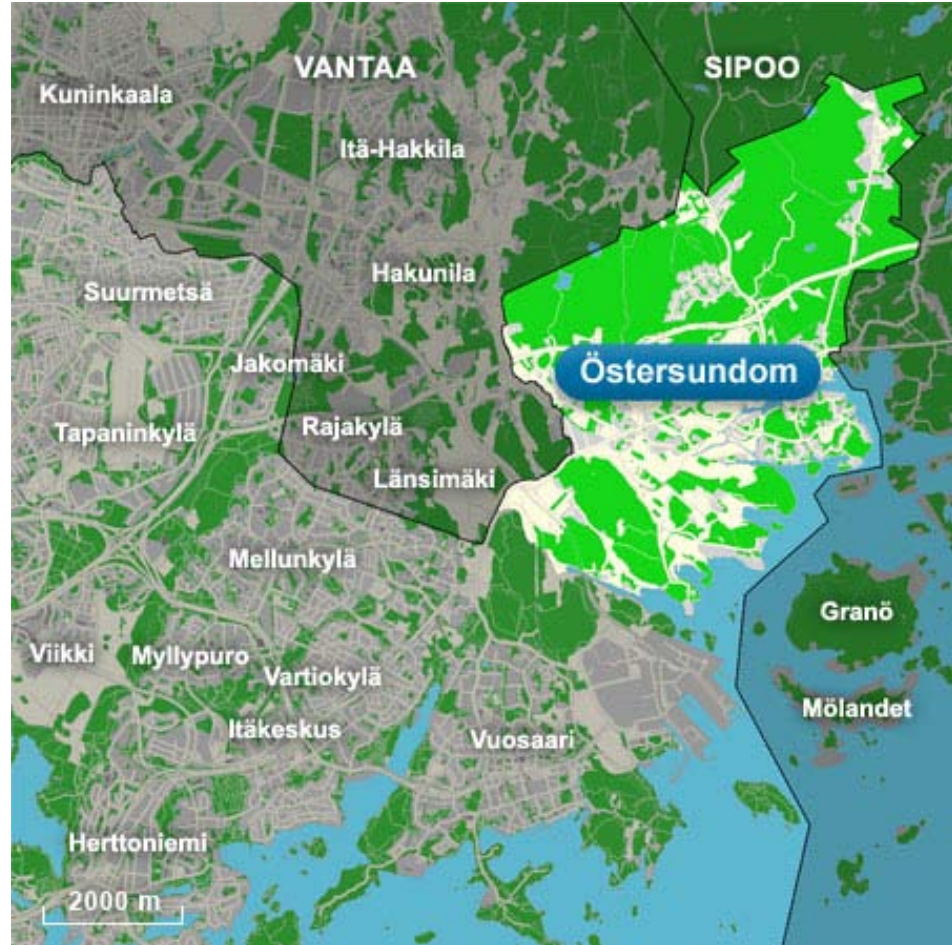
Helsinki 200 vuotta pääkaupunkina 1812 - 2012



KAUPUNKIRAKENNE JA ASUMINEN



Östersundomin liitos 2009













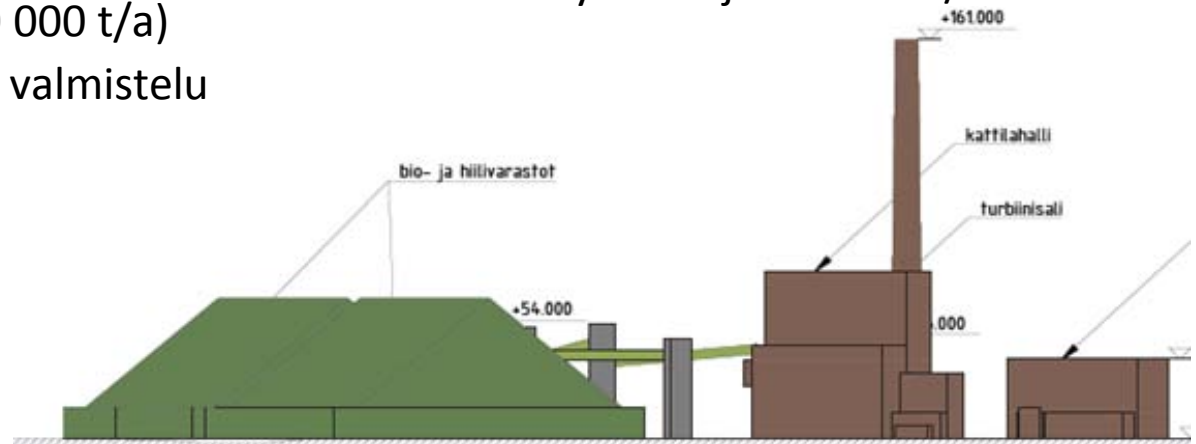
Helsingin Energian kehitysohjelman toteutusvaiheet

2012 - 2015

- Teollisuuspäästädirektiivin (IED) mukaiset ilmansuojeluinvestoinnit, Hanasaari ja Salmisaari,
- Biomassan seospoltto, Hanasaari ja Salmisaari
 - Biomassa kivihiilen joukkoon
 - 2014 alkaen 5 – 10 % puupellettiä (n. 100 000 t/a)
- Vuoden 2015 päätösten valmistelu

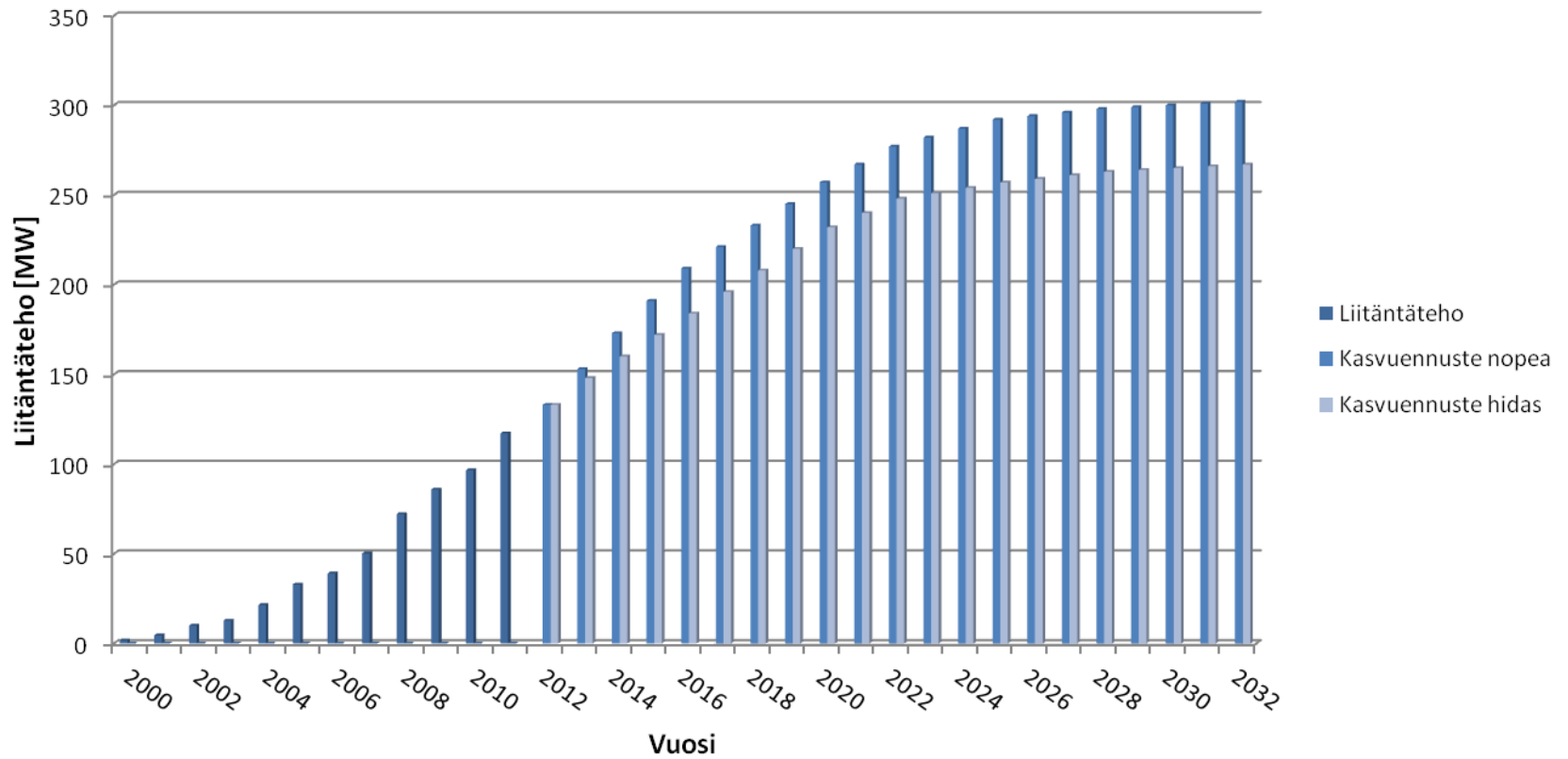
2015 -

- Vuonna 2015 päätös ohjelman toteutuksen jatkosta
 - VuC voimalaitos tai biomassan seospoltto 40 % Hanasaarella ja Salmisaarella
 - yli 1 milj. kiinto-m³/a





Kaukojäähdytysverkoston kasvu





Sävel Plus -raportointipalvelu

Helsingin Energia

00700 Helsinki-Kaisaniemi



- Front page
 - ▶ Your consumption
 - Compare
 - Plan
 - Your notes
 - Tips and links
 - Settings
 - FAQ
 - Feedback
 - Tell your friends
-
- Log off

Electricity consumption

With the report, you can monitor your electricity consumption. The most recent data is for the day before yesterday if the site is remotely read.

Period ⓘ

Five years

▶ Year

Month

Week

Day

Specific consumption

Display accuracy for the period

Year as months

Year as weeks

Display also ⓘ

Display outdoor temperature

Display calendar entries

Display target

Consumption forecast

You can specify the period by clicking on the selected bar in the chart. In the table view, the period can be specified by double-clicking the line in question.

Consumption 1/2012 - 52/2012 ⓘ ▶

Consumption: 35,80 kWh
Week: 4 / 2012
Status: Measured

Your notes
Sauna

Legend: Electricity consumption (orange bar), Outdoor temperature (red line)

Time: 1 3 5 7 9 11 13 15 17 19 21 23 25 27 29 31 33 35 37 39 41 43 45 47 49 51 2 4 6 8 10 12 14 16 18 20 22 24 26 28 30 32 34 36 38 40 42 44 46 48 50 52

Create a calendar entry
Create PDF

TALOUS

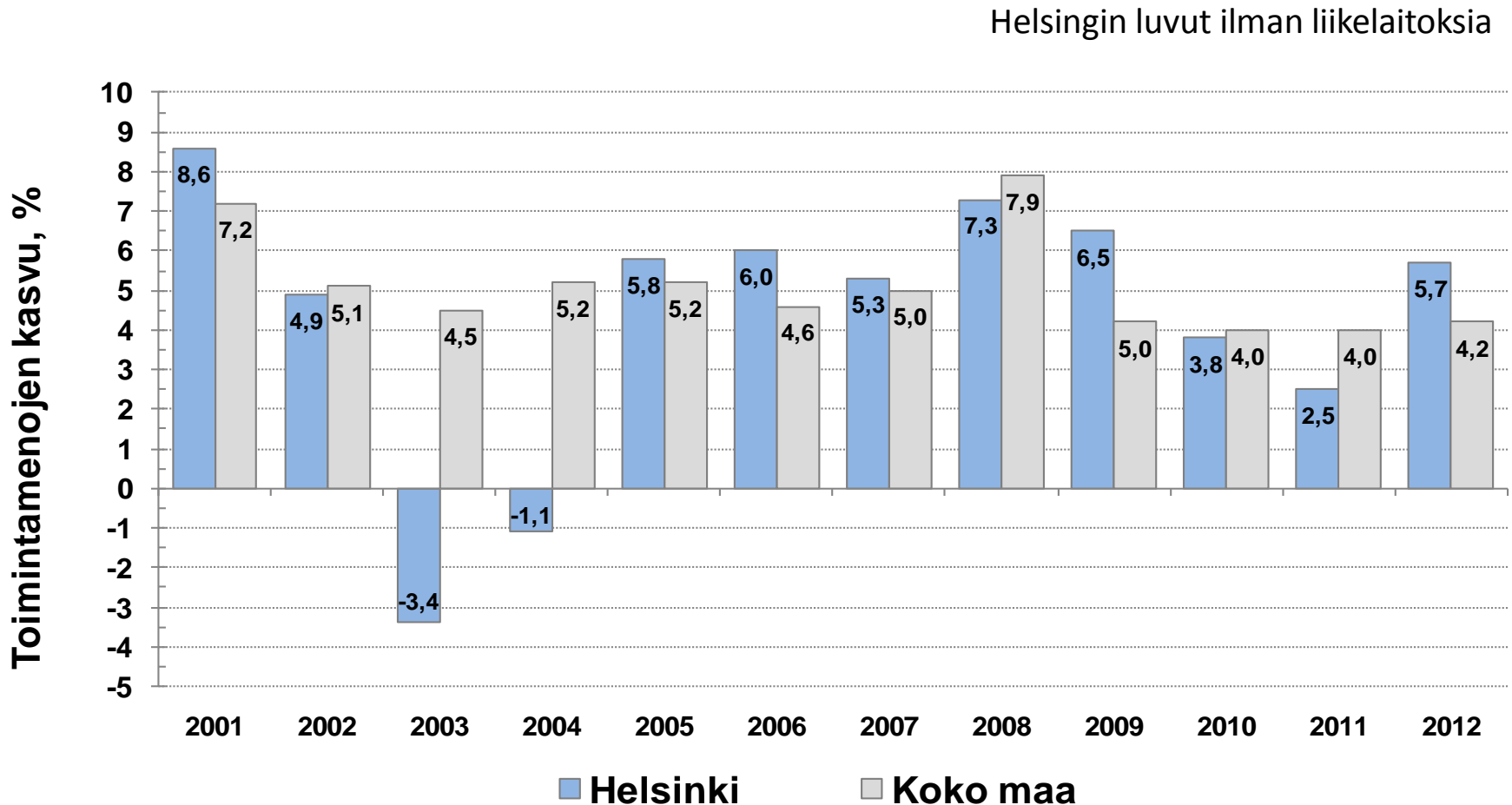
Finanssikriisi 2008 - ????





Helsingin toimintamenojen kasvu

(sekä vastaavat kuntien ja kuntayhtymien toimintamenojen kasvut maassa keskimäärin)



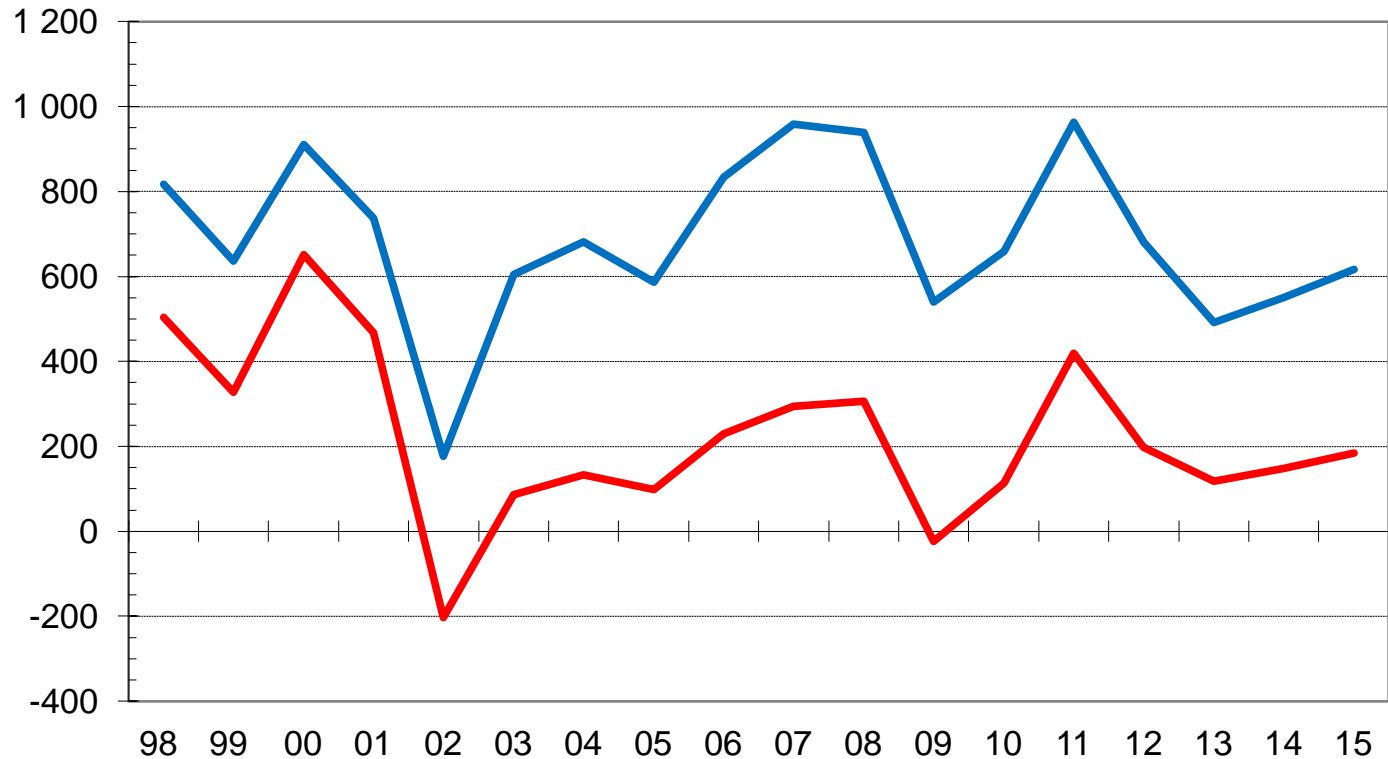


Helsingin verotulot, milj. euroa

	TP 2009	TP 2010	TP 2011	Enn. 2012
Kunnallisvero	2 028,0	2 064,2	2 218,1	2 290,0
<i>Muutos ed. vuodesta</i>	<i>2,7</i>	<i>1,8</i>	<i>7,5</i>	<i>3,2</i>
Yhteisövero	219,3	257,1	334,9	290,0
<i>Muutos ed. vuodesta</i>	<i>-23,9</i>	<i>17,2</i>	<i>30,3</i>	<i>-13,4</i>
Kiinteistövero	155,7	184,5	186,5	191,0
<i>Muutos ed. vuodesta</i>	<i>4,5</i>	<i>18,5</i>	<i>1,1</i>	<i>2,4</i>
Koiravero	0,6	0,5	0,5	0,5
Verotulot yhteensä	2 403,6	2 506,5	2 740,0	2 771,5
<i>Muutos ed. vuodesta</i>	<i>-0,4</i>	<i>4,3</i>	<i>9,3</i>	<i>1,1</i>



Helsingin vuosikate, €/as.



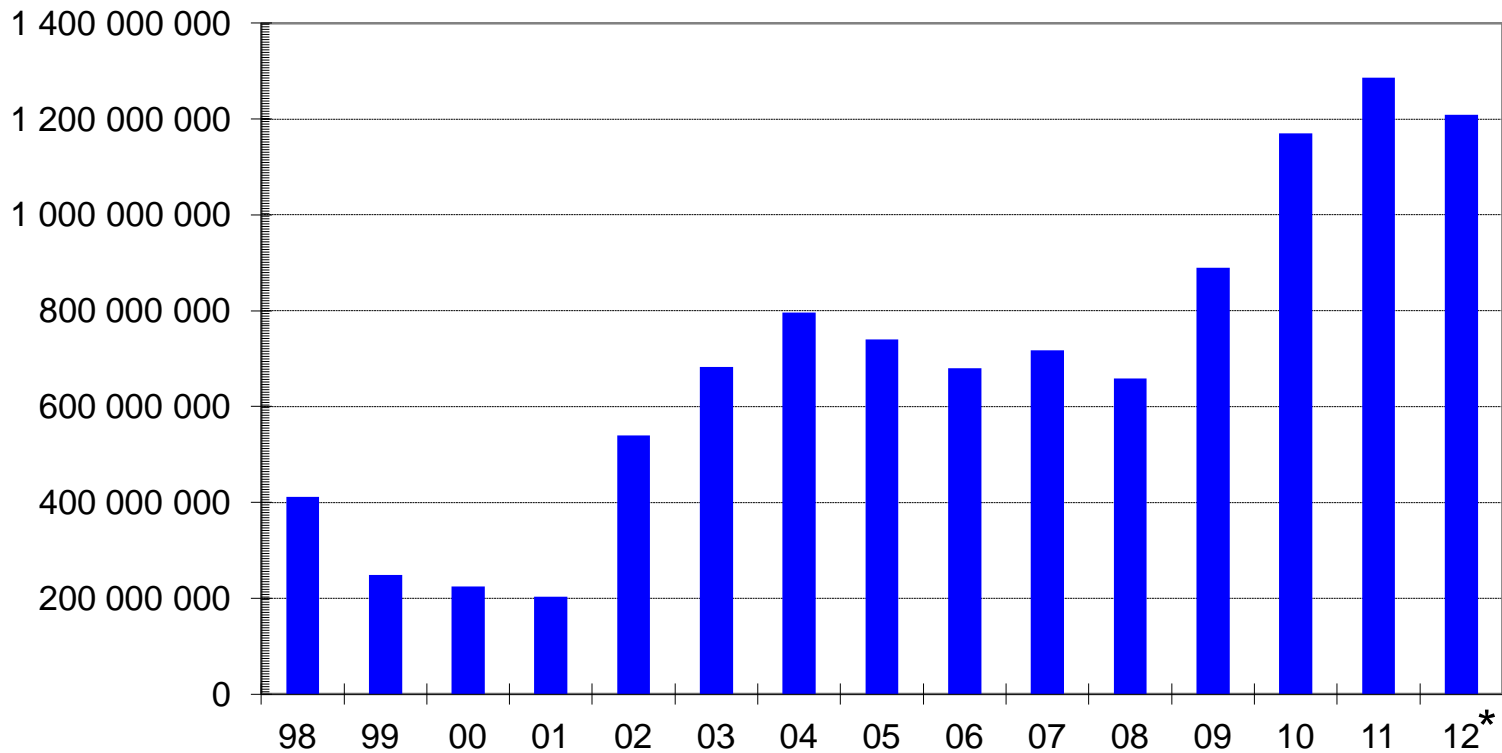
— Vuosikate, €/as.

— Vuosikate, ilman liikelaitoksia, €/as.



Helsingin lainakanta, €

(ml. liikelaitokset)



■ Helsinki, lainapääoma



Helsingin Energian talouden kehitysnäkymät

	TP 2011	Enn. 2012	TA 2013	TS 2014	TS 2015
Tuloskehitys, milj. euroa					
Liikevaihto	758,4	758,3	759,3	798,7	813,7
Liikelylijäämä	241,6	221,9	137,4	147,3	158,4
Ylijäämä ennen varauksia	241,8	222,7	138,5	149,3	161,2
Investoinnit	77,2	121,7	58,1	143,0	195,3

→ Näkymät Helsingin Energian tuloksentekokyvystä heikkenevät ja samaan aikaan sen investointitarpeet kasvavat

→ Mahdollisuudet ylimääräisiin tuloutuksiin kaupungin perustoimintoihin pienenevät



Tuloslaskelma ilman liikelaitoksia ja rahastoja (milj. euroa)

	TP 2009	TP 2010 [*]	TP 2011	Enn 3/12
Toimintatulot	1 179	1 285	1 326	1 356
Toimintamenot	-3 892	-4 113	-4 219	-4 433
Toimintakate	-2 713	-2 827	-2 893	-3 076
Verotulot	2 404	2 506	2 740	2 772
Valtionosuudet	161	250	260	290
Rahoitustulot ja -menot	134	138	143	134
Vuosikate	-14	67	250	119
Poistot	-211	-232	-254	-264
Satunnaiset erät	32	598	42	75
Tilikauden tulos	-193	434	38	-70
Poistoeron muutos	1	1	1	0
Varausten muutos	0	30	0	0
Rahastojen muutos	-8	8	5	2
Tilikauden ylijäämä/alijäämä	-200	472	44	-67



Tuloslaskelma, sisältää virastot, liikelaitokset ja rahastot (milj. euroa)

	TP 2009	TP 2010 [*]	TP 2011	Enn 3/12
Toimintatulot	1 771	1 781	1 852	1 849
Toimintamenot	-4 064	-4 214	-4 346	-4 562
Toimintakate	-2 293	-2 434	-2 494	-2 713
Verotulot	2 404	2 506	2 740	2 772
Valtionosuudet	161	250	260	290
Rahoitustulot ja -menot	44	65	69	61
Vuosikate	315	388	574	410
Poistot	-334	-339	-362	-379
Satunnaiset erät	32	596	42	75
Tilikauden tulos	14	645	255	105
Poistoeron muutos	-8	17	17	17
Varausten muutos	18	24	-7	-4
Rahastojen muutos	-1	8	15	2
Tilikauden ylijäämä/alijäämä	22	695	280	120



Rahoituslaskelma ilman liikelaitoksia ja rahastoja (milj. euroa)

	TP 2009	TP 2010*	TP 2011	Enn 3/12
Tulorahoitus				
Vuosikate	-14	67	250	119
Satunnaiset erät	32	598	42	75
Tulorahoituksen korjauserät	-50	-613	-74	-90
Investointien rahavirta				
Investointimenot	-428 ¹	-732	-496	-486
Rahoitusos. investointimenoihin	8	6	7	7
Pysyvien vastaavien luovutustulot	46	1 042	52	68
Toiminnan ja investointien rahavirta	-407	369	-219	-307
Antolainauksen muutokset				
Antolainasaamisten lisäykset	-13	-711	-43	-47
Antolainasaamisten vähennykset	44	39	28	28
Lainakannan muutokset				
Pitkäaikaisten lainojen lisäys	150	351	219	0
Pitkäaikaisten lainojen vähennys	-59	-65	-98	-115
Oman pääoman muutokset	0	0	0	0
Muut maksuvalmiuden muutokset				
Pääoman siirto Heleniltä	250	200	200	200
Rahoituksen rahavirta	372	-186	305	66
Vaikutus maksuvalmiuteen	-35	182	85	-241



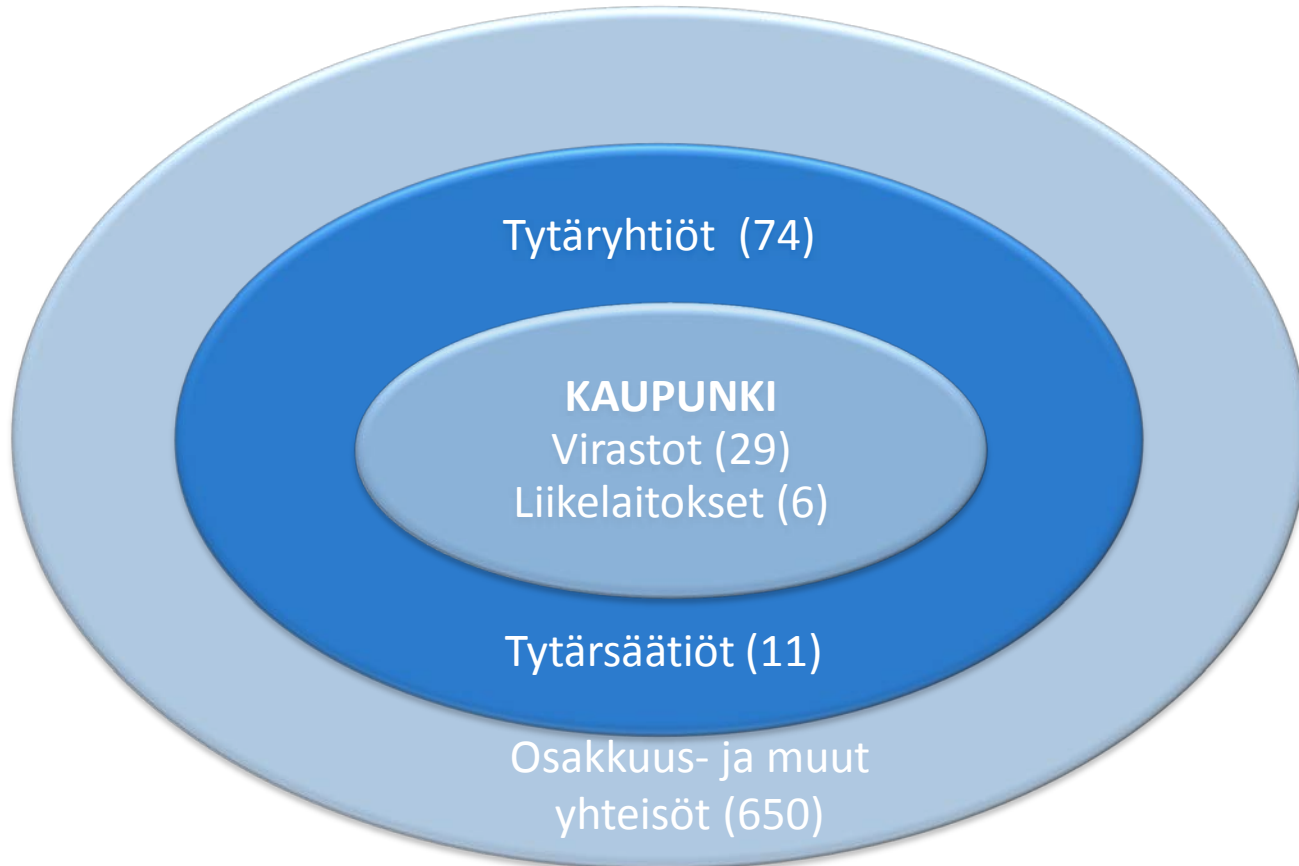
Rahoituslaskelma, sisältää virastot, liikelaitokset ja rahastot (milj. euroa)

	TP 2009	TP 2010 *	TP 2011	Enn 3/12
Tulorahoitus				
Vuosikate	315	388	574	410
Satunnaiset erät	32	596	42	75
Tulorahoituksen korjauserät	-51	-619	-74	-90
Investointien rahavirta				
Investointimenot	-632	-879	-683	-719
Rahoitusos. investointimenoihin	12	12	8	7
Pysyvien vastaavien luovutustulot	46	1 050	52	68
Toiminnan ja investointien rahavirta	-278	549	-80	-250
Antolainauksen muutokset				
Antolainasaamisten lisäykset	-63	-778	-45	-58
Antolainasaamisten vähennykset	82	86	83	23
Lainakannan muutokset				
Pitkäaikaisten lainojen lisäys	290	351	232	50
Pitkäaikaisten lainojen vähennys	-59	-70	-117	-135
Oman pääoman muutokset	0	0	12	0
Muut maksuvalmiuden muutokset	31	-102	2	17
Rahoituksen rahavirta	281	-513	166	-102
Vaikutus maksuvalmiuteen	3	36	86	-352

JOHTAMINEN



Helsingin kaupunkikonserni ja yhteisöomistukset





Pääkaupunkiseutu ja Helsingin seutu





Helsingin kaupunki

HSL ja HSY 1.1.2010



HSY Helsingin seudun ympäristöpalvelut



Helsingin seudun liikenne



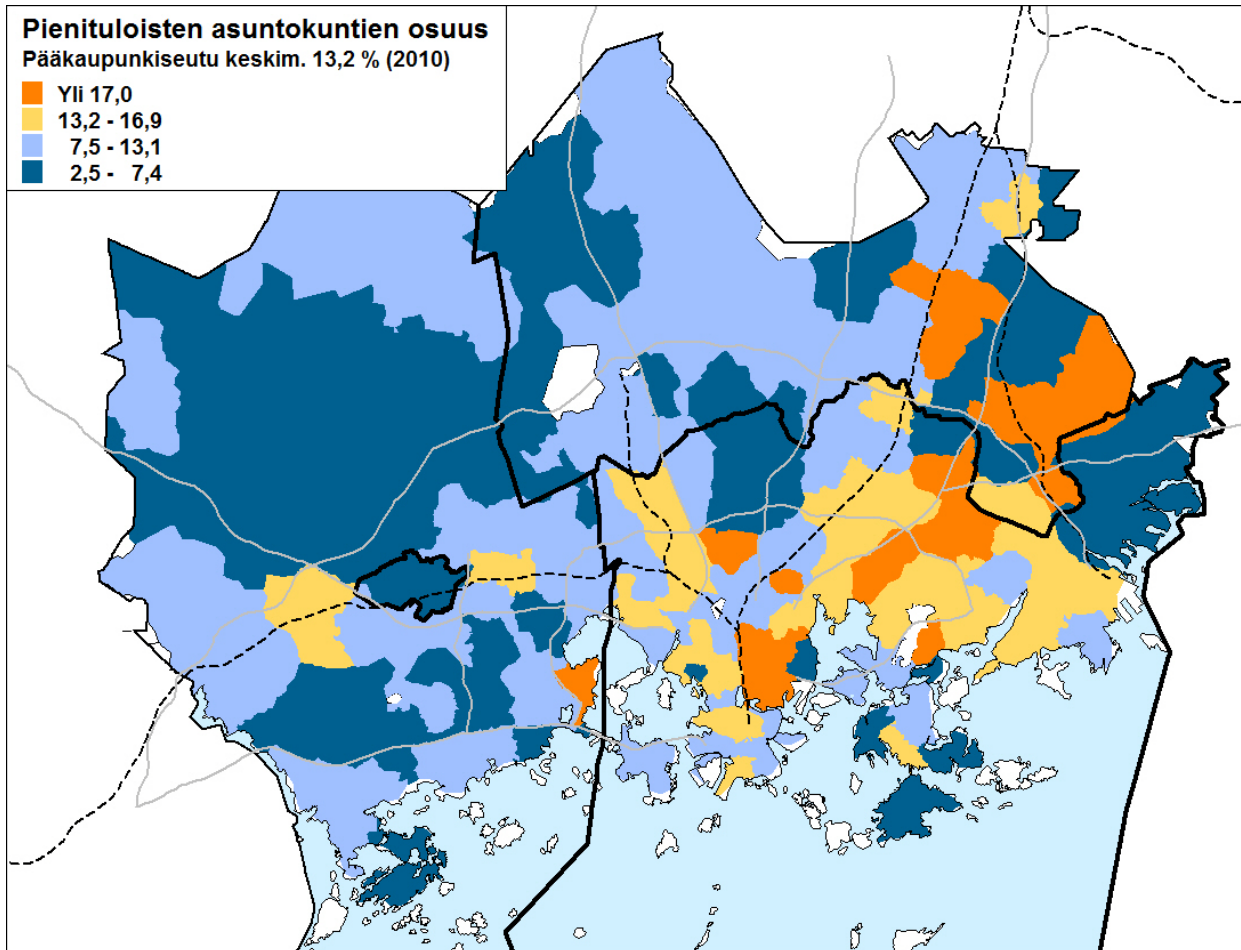
Helsingin kaupunki

Vantaan valtuusto 31.1.2011: Ei kuntajakolain mukaista menettelyä Helsingin ja Vantaan yhdistämiseksi





Kuntien välinen segregaatio



Lähde: Tilastokeskus, Suomi postialueittain 2012, Asutuskunnat elinvaiheen ja pienituloisuuden mukaan postinumeralueittain 31.12.2010

Pienituloisiksi katsotaan henkilöt, joiden kotitalouden yhden vuoden yhteenlasketut käytettävissä olevat tulot kulutusyksikköä kohti (ns. ekvivalentti tulo) ovat pienemmät kuin 60 prosenttia kaikkien kotitalouksien ekvivalentista mediaanitulosta

jussi.pajunen@hel.fi

