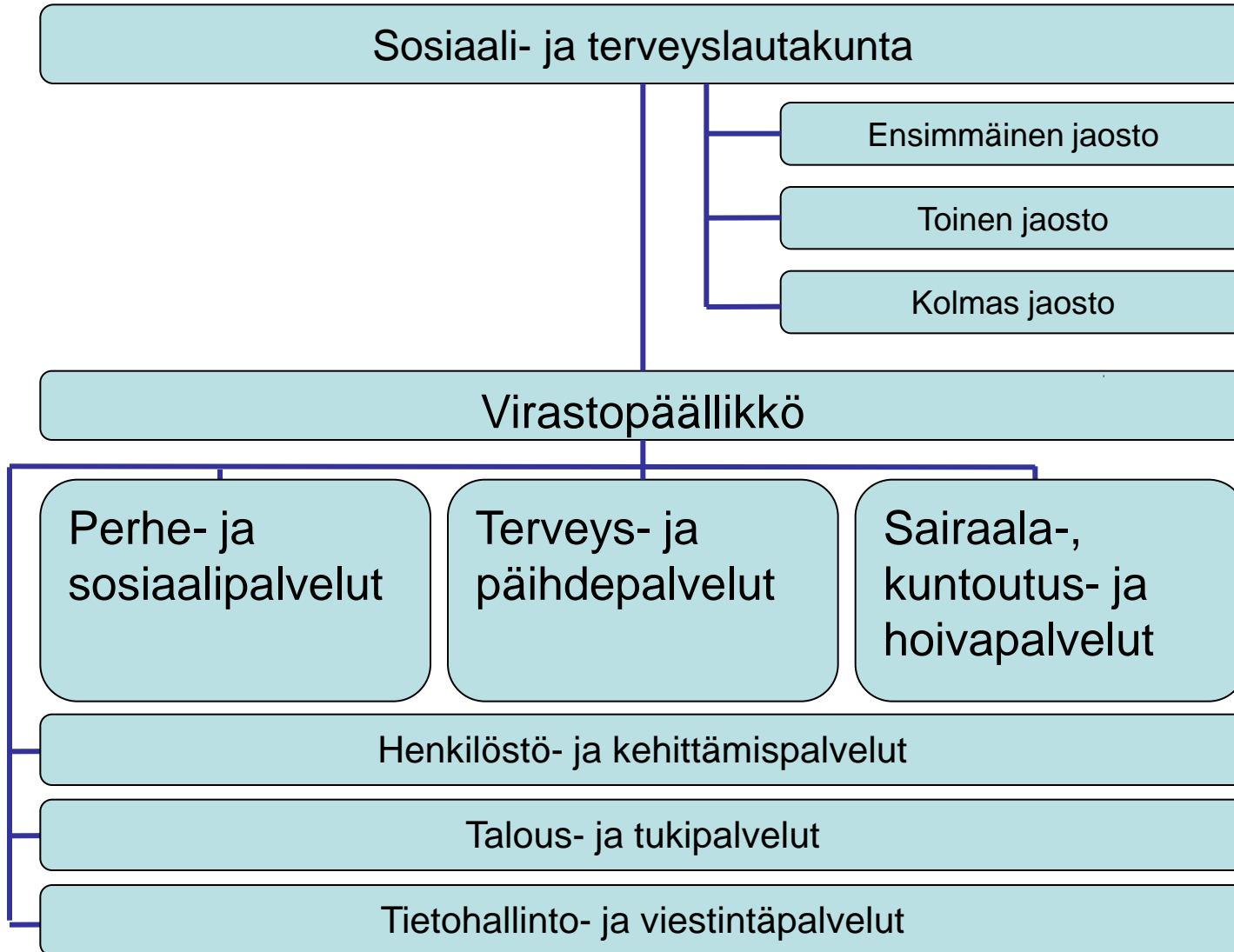




# Muutostiimin ehdotus Helsingin kaupungin sosiaali- ja terveystoimen uudeksi organisaatioksi

Lautakuntien seminaari 20.3.2012

Muutostiimi





# Asiakasprosesseja korostava organisaatio

**Perhe- ja sosiaalipalvelut**  
2500 vakanssia  
noin 390 milj.€

Äitiys- ja lastenneuvola,  
koulu- ja opiskeluterveyden-  
huolto

Lapsiperheiden  
sosiaalipalvelut

Lastensuojelu

Aikuisten sosiaalipalvelut,  
toimeentulotuki,  
työllisyyden hoito

Vastaanottokeskukset

**Terveys- ja päihdepalvelut**  
3600 vakanssia  
noin 400 milj.€

Päivystystoiminnot  
(somaattinen, psykiatrinen,  
sosiaali- ja kriisipäivystys)

Terveysasemat ja sisätautien  
poliklinikat

Suun terveydenhuolto

Päihdetyö

Psykiatria

**Sairaala-, kuntoutus ja  
hoivapalvelut**  
6400 vakanssia  
noin 655 milj.€

Kotihoito

Kaupunginsairaalat  
(ei päivystys) ja kuntoutus

Vanhusten sosiaalipalvelut

Vammaisten sosiaalipalvelut,  
vammaisneuvola



# Tukipalvelujen järjestäminen

Henkilöstö- ja kehittämispalvelut		Talous- ja tukipalvelut		Tietohallinto- ja viestintäpalvelut	
Henkilöstöpalvelut	Kehittämispalvelut	Talousohjelmat	Tukipalvelut	Tietohallintopalvelut	Viestintä
Henkilöstöhallinto	Strategian valmistelu, hallinnolliset asiantuntijat Osastojen suunnittelun ja kehittämisen tuki Koulutuspalvelut	Talousohjelmat	Sairaala-apteekki	Tietohallinto	Sisäinen ja ulkoinen viestintä
Henkilöstöhankinta	Lakipalvelut	Hankinta- ja kilpailutus	Laitoshuolto-yksikkö	Innovatiiviset palvelut	
		Avustusten valmistelu	Vahtimestari- ja lähettipalvelut		
		Tilahallinto	Materiaalipalvelut		
			Tekstinkäsittely-yksikkö		
			Keskityt toimistopalvelut		



## Vahvuuksia:

- Kaikissa osastoissa on sekä sosiaali- että terveystalveluja
  - Rakenne mahdollistaa ja tuo esille asioiden tekemisen uudella tavalla
  
- Isot osastot kattavat keskeisiä hoitoketjujen kokonaisuuksia,
  - Avo- ja laitospalvelut ovat samassa osastossa
    - Mahdollistaa ns. välimuotoisten/intervallityyppisten palvelujen kehittämisen
  - Rakenne tukee potilaiden joustavaa siirtymistä akuuttisairaalaan kotiin tai hoivalaitokseen ja päinvastoin
  - Päihde- ja mielenterveyspotilaiden hoito on samassa osastossa
  - Päivystystoiminnot samassa osastossa
  - Lapsiperheiden ja aikuisten toimeentulotuki ja sosiaalityö ovat samassa osastossa



## Vahvuuksia:

---

- Osastoissa on sekä ennaltaehkäiseviä että korjaavia palveluja
  - Insenttiivi osastojen sisällä kalliimmista palveluista edullisempiin
    - Lapsiperheiden terveyden ja hyvinvoinnin edistäminen ja lastensuojelu
    - Mielenterveys ja päihde perus- ja erityispalvelut
    - Perusterveydenhuollon ja erikoissairaanhoidon integraatio
    - Kotihoito ja asumisen laitospalvelut
- Iso virasto tarvitsee vahvat hallinnolliset tukipalvelut: henkilöstö ja kehittäminen, talous ja tukipalvelut sekä tietohallinto ja viestintäpalvelut nostettu osastotasoisiksi.
- Selkeä rakenne yhteistyökumppaneihin (kaupungin muut virastot, lähikunnat, HUS)



# Riskien hallintastrategia

- Prosesseille, joka eivät tule esille rakenteessa, on osoitettu omistaja
  - Terveysten ja hyvinvoinnin edistäminen
  - Lähipalvelut
  - Ruotsinkieliset palvelut
  - Palveluneuvonta ja -ohjaus
  - Sähköiset palvelut ja uudet innovatiiviset palvelukanavat
  
- Osastot ovat kooltaan isoja
  - mahdollisuus koota pieniä kokonaisuuksia suuremmiksi, jolloin pirstaleisuus vähenee