

Alkuperäisen suunnitelman
 mukaisesti, mutta
 ottaen huomioon rakenteen
 ja materiaalin muutokset.
 Rakennuksen korkeus on
 18,50 m. Rakennuksen
 kokonaisleveys on 12,00 m.
 Rakennuksen pituus on
 24,00 m. Rakennuksen
 maahanrakennus on
 1000 m². Rakennuksen
 maahanrakennus on
 1000 m².

Rakennuksen pohja, seinät
 ja katto on rakennettu
 betonilla. Rakennuksen
 sisätilat on jaettu
 kolmeen osaan.

±0,00

LÖNNROTINKATU 32 /MUUTOS

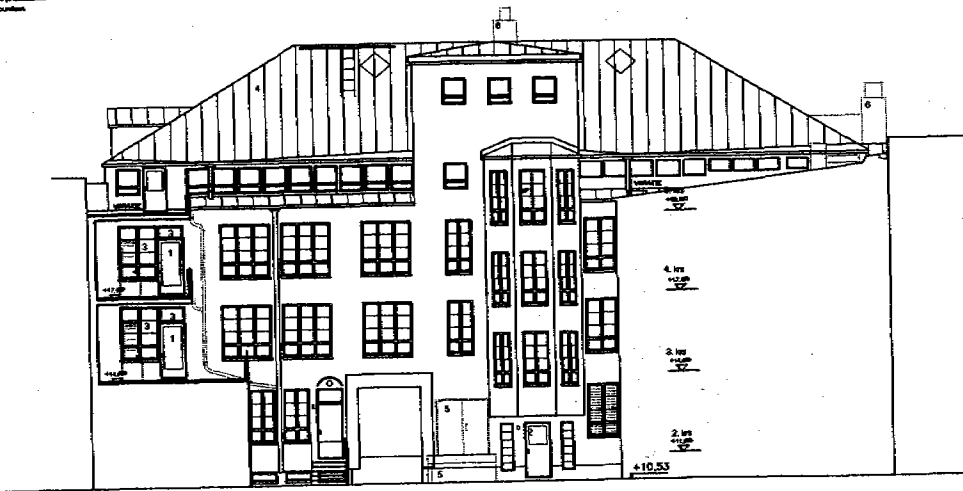
Arkkitehtitoimisto Ulpu Tiuri Oy
 Laivanvarustajankatu 2 D 00140 Helsinki
 tel 09-621 40 90 fax 09-621 40 08

julkisivu kadulle luoteeseen
 pääpiirustusluonnos 1/200

27.03.2006

Jäädessä vanha rakennus on luultavasti kokonaan säilytettävä
 Muutokset rakennukseen on tehtävä sellaisissa paikoin, joissa vanha rakennus on
 vaikuttavasti säilynyt ja sen rakennusmuoto on säilynyt
 Olemassa olevien rakennusosien kunnossapito on otettava huomioon

1. Uusi kellarikerros
2. Uusi kolmas kerros
3. Kattikerros
4. Parvekkeet, ullakot
5. Pöytäpöytä ja keuhkot
6. Tapahtumapaikat



LÖNNROTINKATU 32 /MUUTOS

Arkkitehtitoimisto Ulpu Tiuri Oy
 Laivanvarustajankatu 2 D 00140 Helsinki
 tel 09-621 40 90 fax 09-621 40 08

julkisivu luoteeseen (sisäpiha)
 pääpiirustusluonnos 1/200

27.03.2006