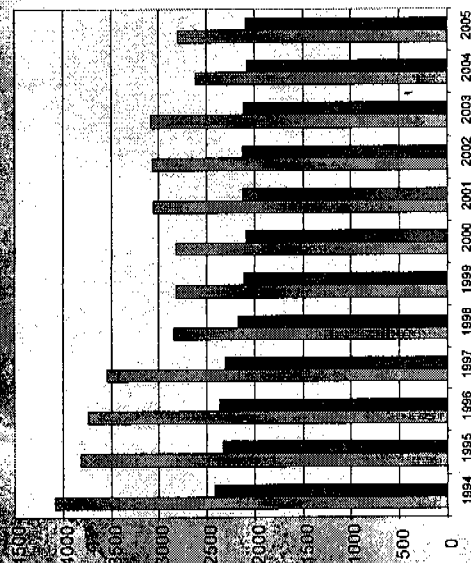
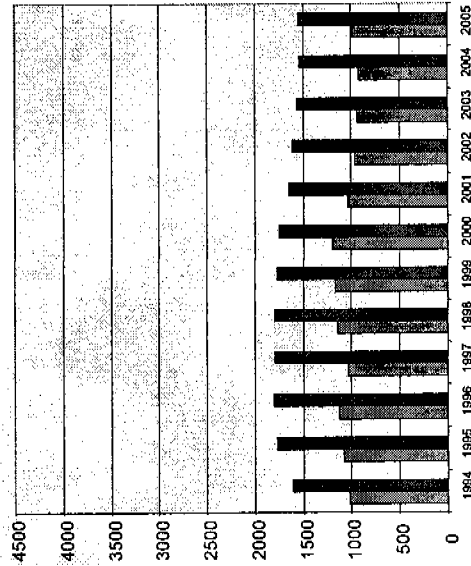


# Perusterveydenhuollon avohoidon lääkärikäynnit 1994-2005

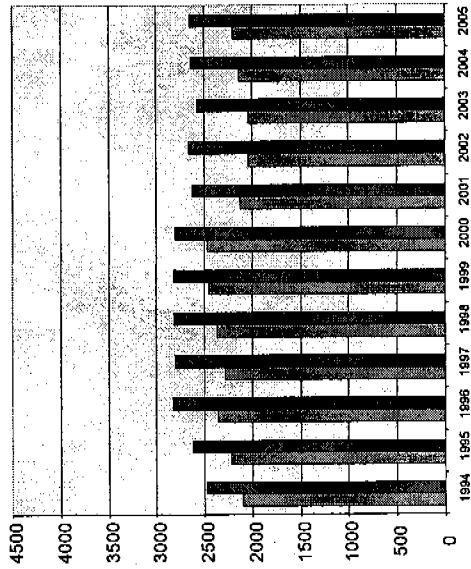
Kouluterveydenhuollon käynnit  
1 000 7-18-vuotiaista kohti



15-64 käynnit 1 000  
vastaavaikäistä kohti



65 vuotta täyttäneiden käynnit  
1 000 vastaavaikäistä kohti



■ Helsinki  
■ Koko maa