

5.10.2006

Diaarinumero
LSY-2006-Y-211

Hakija Asunto Oy Wäinö Aaltosentie 4

2006-2167/812

Asia Jo suoritettujen rannan täytön ynnä muun pysyttäminen ja puretun laiturin uudelleen rakentaminen tilan Vatten T 184a K 34 RN:o 1:886 edustalla Helsingin kaupungin Kulosaaren kaupunginosassa

Asiakirjojen nähtävänäpito

Asiakirjat ovat nähtävänä 12.10. – 13.11.2006 Helsingin kaupungin ympäristökeskuksessa ja Länsi-Suomen ympäristölupaviraston kirjaamossa.

Mahdollisuus muistutusten ja vaatimusten ja mielipiteiden esittämiseen

Muistutuksia ja vaatimuksia hakemuksen johdosta voivat esittää ne, joiden oikeutta tai etua asia saattaa koskea (asianosainen) sekä yleistä etua valvovat viranomaiset. Yrityksen vaikutusalueen asukkailla, joiden asumiseen, työntekoon tai muihin oloihin yrityksen toteuttaminen saattaa vaikuttaa, ja heitä edustavilla yhteisöillä on oikeus esittää mielipiteensä hakemuksen johdosta.

Ohjeet muistutusten, vaatimusten ja mielipiteiden tekemiseen

Kirjalliset muistutukset, vaatimukset ja mielipiteet voidaan esittää vapaamuotoisesti.

Muistutuksista tulee käydä ilmi seuraavat seikat:

- muistuttajan nimi, postiosoite ja puhelinnumero virka-aikaan
- yllä mainittu hakija, asia ja diaarinumero **LSY-2006-Y-211**
- mikäli muistutus koskee kiinteistöä, kiinteistön nimi, rekisterinumero, kiinteistörekisterikylä ja kunta
- ne hankkeeseen liittyvät asiat, jotka muistuttaja haluaa tuoda hakemusta käsittelevän ympäristölupaviraston tietoon
- yksilöidyt vaatimukset sekä niiden perusteet
- muistuttajan tai asiamiehen allekirjoitus ja nimen selvennys
- mahdollisen asiamiehen valtakirja.

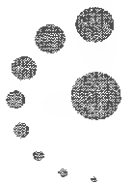
Muistutusten, vaatimusten ja mielipiteiden toimittaminen ja määräpäivä

Muistutukset, vaatimukset ja mielipiteet on toimitettava kahtena kappaleena **Länsi-Suomen ympäristölupaviraston kirjaamoon viimeistään 13.11.2006**. Kirjaamo on avoinna arkisin klo 8.00 – 16.15. Kirjelmän voi toimittaa myös postitse, telekopiona tai sähköpostitse. Ympäristölupaviraston yhteystiedot ovat kuulumuksen alalaidassa.

Lisätietoja antavat

Esittelijä Merja Ahti, puh. 020 490 3243 / 0400 285 847

Ympäristöneuvos Juha Helin, puh. 020 490 3247 / 0400 285 794



Sökande Asunto Oy Wäinö Aaltosentie 4

Ärende Kvarhållande av utfyllnad av strand m.m. och återuppbyggande av riven brygga framför fastigheten Vatten T 184a K 34 RNr 1:886 i stadsdelen Brändö i Helsingfors stad

Framläggande av handlingar

Handlingarna hålls framlagda 12.10 – 13.11.2006 i Helsingfors stads miljöcentral och i Västra Finlands miljötillståndsverks registratorskontor.

Möjlighet att framföra påminnelser, yrkanden och åsikter

Påminnelser och yrkanden med anledning av ansökan kan framföras av dem, vilkas rätt eller fördel saken kan beröra (parterna) samt av myndigheter som bevakar det allmännas intresse. De invånare inom företagets verkningskrets, vilkas boende, arbete eller andra förhållanden kan påverkas av företaget, och samfund som representerar dem, har rätt att framföra sina åsikter med anledning av ansökan.

Anvisningar för avfattandet av påminnelser, yrkanden och åsikter

Skriftliga påminnelser, yrkanden och åsikter kan framföras fritt formulerade.

Av påminnelserna skall följande omständigheter framgå:

- påminnarens namn, postadress och telefonnummer under tjänstetid
- sökande, ärende och diarienummer som nämns ovan **LSY-2006-Y-211**
- om påminnelsen gäller en fastighet, fastighetens namn, registernummer, fastighetsregisterby och kommun
- de saker som hänför sig till projektet som påminnaren vill att det miljö-tillståndsverk som behandlar ansökningsen skall få kännedom om
- individualiserade yrkanden och grunderna för dessa
- påminnarens eller ombudets underskrift och namnförtydligande
- fullmakt för eventuellt ombud.

Inlämnande av påminnelser, yrkanden och åsikter och utsatt dag

Påminnelser, yrkanden och åsikter skall i **två exemplar lämnas in till Västra Finlands miljötillståndsverks registratorskontor senast 13.11.2006**. Registratorskontoret är öppet vardagar kl. 8.00 – 16.15. Skrivelsen kan också sändas per post, telefax eller e-post. Miljötillståndsverkets kontaktinformation finns i nedre kanten av kungörelsen.

Tilläggsuppgifter

Föredragande Merja Ahti, tfn 020 490 3243 / 0400 285 847
Miljörådet Juha Helin, tfn 020 490 3247 / 0400 285 794

Länsi-Suomen ympäristöluovutuslautakunta

XXXXXXXXXXXXXXXXXXXX
XXXXXXXXXXXXXXXXXXXX

asiä LSY-2006-y-211

LENNY-SIJAINEN
21.03.2006
013-24-2006-211

Vuittaten puhelinkeskusteluun haluan
ruveta onoa taksisin myömmettyä lupaa
rakentaa kniitituri juri samalla
kun kaupunki meidät voston aikankesä
pakotti purkamaan. kniitituri käy ilmi
aiemmin toimittamistamme kuisto ja
pöytäkirjasta jonka jändumme purkamaan
kniitituri sijain omistamollamme
meställyellä Vatten T 184a K 34 RN:01
joten pakottammin alin tarvinnut
Länsi-Suomen ympäristöluovutuslautakunta

kuva.
aiemmin toimittamamme luittuista
käy myös ilmi, että pro men'tila
an pinta-ala on 449 m² ja että siinä
an maapohjapinta-ala 46 m² jossa taas
an aluet 10 pa 21 m² rakennusaikeutta
an rakentamassa omaku

Eli haluanne, että miinikun asemaksi
kirjastomme ranta saa olla miinikun
se myt palattomisen jälkeen on korjattu,
että kaupunki enään voi tehdä "kuisaa",
mutta koska purkupalattomisen oli voinut
kaupungin aikakausi jonka aikauden
voim Länsi-Suomen ympäristövirasto voi
antaa pyydämme; että saamme palauttaa
kein tai kukaan samalle paikalle mitta
kaupunki sen purkautti määrämällä
ja ulkaamalla kiki 100.000 euroa ulkaamalla.
42.000 € tuli jo maksettavaksi.
Kiin laturin spainta kien ilmi jo trimitte mis-
tamme kuuista ja püsustaksetta.

So oy Waino Saltraanki 4
00570 Helsinki

XXXXXXXXXXXXXXXXXXXXXXXXXXXXXXXXXXXXXXXXXXXX
XXXXXXXXXXXXXXXXXXXXXXXXXXXXXXXXXXXXXXXXXXXX
XXXXXXXXXXXXXXXXXXXXXXXXXXXXXXXXXXXXXXXXXXXX
XXXXXXXXXXXXXXXXXXXXXXXXXXXXXXXXXXXXXXXXXXXX
XXXXXXXXXXXXXXXXXXXXXXXXXXXXXXXXXXXXXXXXXXXX

Väljän T 184a k 34 Rn:o 1:886
yhtiö **OMISTAJA**

VEIÄLVE JA
MAATA (KATSE
VÄESTÖSÄÄNTÖ
RAKENNUSAIKANA)

Maahan omistaja
Tontin

SUUNNITeltu
VENELAITURI

PURETTU LAITURI

KILMAAN SOURENGVI

UUSI RANTAMUURI
(NOUDATTAA OLEVAN
MUURIN RAKENNUSTAPAA)

SÄILYVÄ KASVILLISUUS
RUUSU / TYRNKI
TONTIN RAN

SALAVA

+1.50

Vesiraja

Tämän kiinteistön haluamme
rakentaa talon.



WAINO AALTOSEN TIE

Kuwait myylyksestä saavuttu kuu vaimin laulun' poken alaa postitettu
Kuu la' huan' hlaan myt puygessa joken avarate
ca' vas' maalla a' huan'



Kuuit myylyksestä saavuttu kuu vaimin laulun' poken alaa postitettu



Vankia kuin paiteri jouta haluanne
palauttaa takaisin jotta saisimme
menemme paiturin.



*Kainin vanha
kivi laitur*





30.8.2006

Diaarinumero
LSY-2006-Y-211

Asunto Oy Wäinö Aaltosentie 4
00570 HELSINKI

Hakija Asunto Oy Wäinö Aaltosentie 4

Asia Jo suoritetun rannan täyttäminen ynnä muun pysyttäminen ja puretun laiturin uudelleen rakentaminen tilan Vatten T 184a K 34 RN:o 1:886 edustalla Helsingin kaupungin Kulosaaren kaupunginosassa

Hakemukseen liitetty selvitys on puutteellinen. Tämän vuoksi hakijaa pyydetään täydentämään hakemustaan.

Tarvittava täydennys

1) Asunto Oy Wäinö Aaltosentie 4 antama valtuutus Peter Fryckmanille toimia asiamiehenä.

2) Selvitys täytön ja laiturin tarkoituksesta ja tarpeesta.

3) Selkeä asemapiirros täyttöalueesta, laiturista ja muista rakenteista joihin lupaa haetaan. Täyttöalueen suuruus ja massamäärä.

4) Selvitys laiturin mitoista pituus- ja poikkileikkauspiirustuksineen.

5) Selvitys vesialueen omistuksesta (RN:o, omistaja, osoite).

6) Naapurikiinteistöjen RN:ot sekä omistaja- ja yhteystiedot. Selvitykseen liitettävä rekisterikartta, josta kiinteistöt käyvät ilmi.

7) Arvio hankkeesta saatavasta hyödystä ja siitä aiheutuvasta vahingosta.

Lisäksi tähän mennessä esitetyistä asiakirjoista on toimitettava **kahdet** lisäkappaleet.

Määräpäivä ja laiminlyönnin seuraus

Täydennys on toimitettava ympäristölupavirastoon **kolmena** kappaaleena viimeistään **29.9.2006** uhalla, että asia muutoin voidaan jättää sikseen.

K I I N T E I S T Ö T I E T O J Ä R J E S T E L M Ä

LAINHUUTOTODISTUS

6.9.2006

KIINTEISTÖTUNNUS: 91-409-1-1063

KUNTA HELSINKI / 91
KYLÄ KULOSAARI / 409
RN:O 1:1063
NIMI T184:A K34 VATTEN
REKISTERÖITY 4.4.1995
VESIPINTA-ALA 0,0354 hehtaaria
MUODOSTUNUT 91-409-1-886

29.11.2003/ 7019466 SELVENNYSLAINHUUTO

1/1 Asunto Oy Wäinö Aaltosentie 4

Konekielinen selvennyslainhuuto perustuu
kiinteistöön T184:A K34 VATTEN 91-409-1-886
kirjattuun lainhuutorekisterimerkintään 5.3.1986 /
181/I.

Todistuksesta käyvät ilmi ainakin kaikki ne hakemukset,
jotka ovat saapuneet käräjäoikeuteen todistuksen
päiväystä edeltävänä arkipäivänä ennen viraston
aukioloajan päättymistä.

Todistusmaksu 15 EUR

HELSINKI
KIINTEISTÖVIRASTO
KAUPUNKINMILTÄUSKOSASTO

06 -09- 2006

Anneli Laaba

LÄNSI-SUOMEN YMPÄRISTÖLUPAVIRASTOLLE

LÄNSI-SUOMEN
YMPÄRISTÖLUPAVIRASTO
07-09-2006
DN:LSY-2006-7-211

ASIA

Ympäristölupahakemus Helsingin kaupungin Kulosaarassa sijaitsevan, hakijan omistaman tilan Vatten T 184a K 34 RN:o 1:886 rannan pysyttämiseksi nykytilassaan.

HAKIJA

Asunto Oy Wainö Aaltosentie 4
00570 Helsinki
Pia Fryckman, hallituksen varsinainen jäsen
0400-402200
p.fryckman@kolumbus.fi

HAKEMUS

Hakija pyytää, että ympäristölupavirasto myöntää luvan pysyttää kyseinen ranta siinä muodossa kuin se tällä hetkellä on.

PERUSTELU

Hakijalle on 2/1984 myönnetty rakennuslupa, jossa luvassa on annettu oikeus rakentaa kivilaituri yhtiön omistamalle vesialueelle, joka rajoittuu kiinteistöön.

Helsingin kaupungin rakennuslautakunta on hallintopakkoa käyttäen poistattanut yhtiön rakentaman kivilaiturin ja otattanut omalta vesialueelta maamassoja n. 250 m³.

Poistotyö on tehty vv.2004-2005 ja siitä on aiheutunut hakijalle kustannuksia tähän mennessä yhteensä n. 150.000,- euroa.

Perusteena rakennuslautakunnan vaatimuksessa on mm. ollut rantaviivan palauttaminen luonnontilaan sekä väite siitä, että yhtiö on "luvattomalla" vesirakentamisella tuhonnut rannan kauneusarvot.

Hakijan nykykäsityksen mukaan rakennusluvan mukaisen kivilaiturin poistattaminen vesialueelta sekä maamassojen siirto olivat sellaisia vesilain tarkoittamia toimenpiteitä, joihin olisi tarvittu ympäristölupa.

11.5.1984/2071 KHO:1984-A-II-63

Rakennusasia - Laituri - Penger - Vesialue - Rakennuslautakunnan hupa - Valituksen tutkiminen -
Lausunnon raukeaminen

Diaarinumero: 3311/30/83

Antopäivä: 11.5.1984

Taltio: 2071

Julkaisupäivä: 84/4

Maanomistajat olivat rakentaneet noin 6,5-7 m leveän maa- ja kivipenkereen, joka ulottui vesirajasta noin 20 m:n etäisyydelle järveen. Naapurien ilmiannosta vireille tulleen menettelyn jälkeen rakennuslautakunta velvoitti maanomistajat poistamaan vesirajasta yli 10 m järvelle ulottuvan penkereen osan.

Rakennuslautakunnan päätöksestä valittivat toimenpiteeseen velvoitetut maanomistajat ja ilmiannon tehnyt naapuri, joka vaati koko penkereen poistamista. Lääninoikeus kumosi rakennuslautakunnan päätöksen, koska penger ei ollut rakennusasetuksen 121 §:n 1 momentin 6 kohdassa tarkoitettu laiturin, sekä katsoi asian noin päättyessä, että lausunnon antaminen naapurin valituksesta raukesi.

Naapurin valitettua ja uudistaessa vaatimuksensa KHO katsoi, että lääninoikeuden olisi tullut tutkia asia myös naapurin valituksen johdosta. KHO tutki valituksen välittömästi ja jätti lääninoikeuden päätöksen lopputuloksen pysyväksi siltä osin kuin sillä oli kumottu rakennuslautakunnan päätös.

RakennusL 144 §

RakennusA 121 § 1 mom 6 kohta

Vrt. KHO:1969-A-II-116 ja A:30.9.1983 T:3904

Siltasaarenkatu 13
00530 Helsinki

ASIA: ASUNTO OY WÄINÖ AALTOSEN TIE 4:N TONTIN UUDET
HAVAINNOT

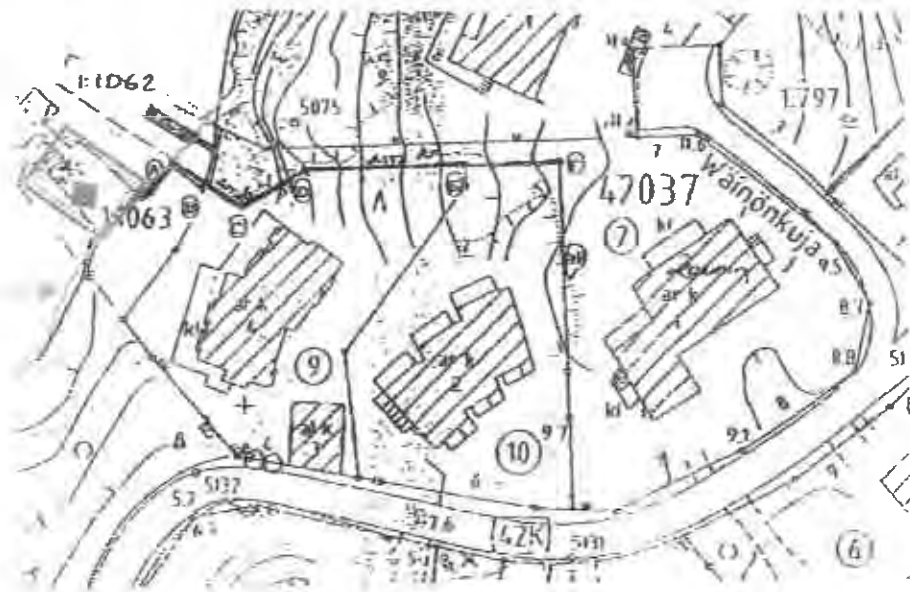
Kuvassa olevasta kopiosta Kulosaaren tonttikartasta vuodelta 1945 voi havaita, ettei silloisen tontin nro. 1:476 raja suinkaan ollut tontin vesirajan mukainen.



Tämä on sellainen uusi havainto, jonka pitää vaikuttaa viranomaisten kantaan As Oy Wäinö Aalton tie 4:ään kohdistuviin pakkotoimiin.

Kun lähdetään siitä, että maa nousee vesirajaan nähden ennemmin kuin alenee (ainakin toistaiseksi), voitaneen katsoa, että tonttikartan vuoden 1945 asun mukainen vesiraja suhteutettuna vuoteen 2005 osoittaa selkeästi, ettei voi olla oikein, että As Oy Wäinö Aalton tie 4:n pitäisi ryhtyä muokkaamaan nykyistä rantaviivaa tontin rajan mukaiseksi, eli poistaa ikaikaista maata vesi- ja tontin rajan väliseltä alueelta rakennusviraston tämänhetkisten vaatimuksen mukaisesti.

Verrattaessa vuoden 1945 Kulosaaren tonttikartan mukaisen vesirajan – silloisen rek nro 1:476 - ja nykyisen As Oy Wäinö Aalton tie 4:n tonttikartan vesirajan – rek nro 1:1063 - ja tonttirajan suhdetta sen nykyisessä asussaan, on selkeästi todettavissa, ettei vuoden 1985 asemakaavan määräyksistä (viranomaisten mielestä) poikkeava ”massiivinen täyttö” vaadi niitä toimenpiteitä, joihin As Oy Wäinö Aalton tie 4 on rakennuslautakunnan kokouksen päätöksen 21.06.2005 mukaisesti velvoitettu. Etenkin, kun ”kiviläiturisuus” – 1/3 täyttöä – on jo poistettu marraskuussa 2004



Karttaa tarkistelemalla voi todeta että näin on, minkä As Oy Wäinö Aaltosen tie 4:n hallituksen edustajana vaadin otettavaksi huomioon.

Olen vielä havainnollistanut eroa merkitsemällä vesirajat molemmissa kartoissa punaisella.

Pia Fryckman
Asunto Oy Wäinö Aaltosen tie 4

Kunta Henkilönumero Kunt. jary numero

091 50061,0 3

KIINTEISTÖN VEROTUSARVOLASKELMA 1983

Muutospäivämäärä 01.07.82 Arvioinnin vuosi 20.11.82

Asunon omistajan nimi ja osoite

ASUNTO OY RAITALAHDENTIE 8
TUPAVUORI 3 G
00570 HKI 57

*Omitaa myyjään
as oy waino aa hanki*

Kiinteistön sijaintipaikka
091-HELSINKI
Verovierokunnan kotikunta
091-HELSINKI
Henkilö / Y-tunnus
0121428-9
Verovierokuntayhtymä
Yhtymän nimi
AS
Kiinteistön nimi tai osite
50061
Henk. numero
Kiinteistön numero

Kuntaliiton nimi		301 Kunnastotunnus		306 Määrä		302 Kiinteistön nimi tai osite							
KULOSAARI		091-809-0001-0886-9		VÄINÖ AALTOSENTIE		4							
303 Katurakennus	304 Ranta	305 Puoleksi omistettu	307 Maatalous	308 Tontti	309 Hinta	377 Hinta	376 Paritalo	379 Osakkaan omistusosuus	318 Tontin	319 E-	378 E-	388 Km	389 Km
1 2 3				tyyppi	alue	alue			no	arvo	no	laskenta %	laskenta %
X				AR	1							1,0	
370 Osto/rajoitus	371 Hinta tai myyntipääte	372 Osto tai myyntihinta	373 Lainhuuto	374 Luottotapa	42037-2			375 Uusi numero					

I Maapohjaa koskevat tiedot

310 Las-	311 Tontti-	315 Rakennus-	313 Maanpinnan	314 Tontin	316 Tontin	Verovierok-	Arvo mk	
3	046	21	46	46	50000	35000	7350	
317 Alue-	1 Alue-	2 Alue-	3 Alue-	4 Alue-			Arvo mk	
320 Vuok-	321 Vuok-	322 Vuok-	Vuokra	Erotus	Laske-	324 Edellisen	325 Verotus-	323 Verotus-
			arvo	mk	laskelma-	vuoden	arvo	arvo
					arvo	arvo		
					7350	4410	4410	7350

II Rakennusta koskevat tiedot

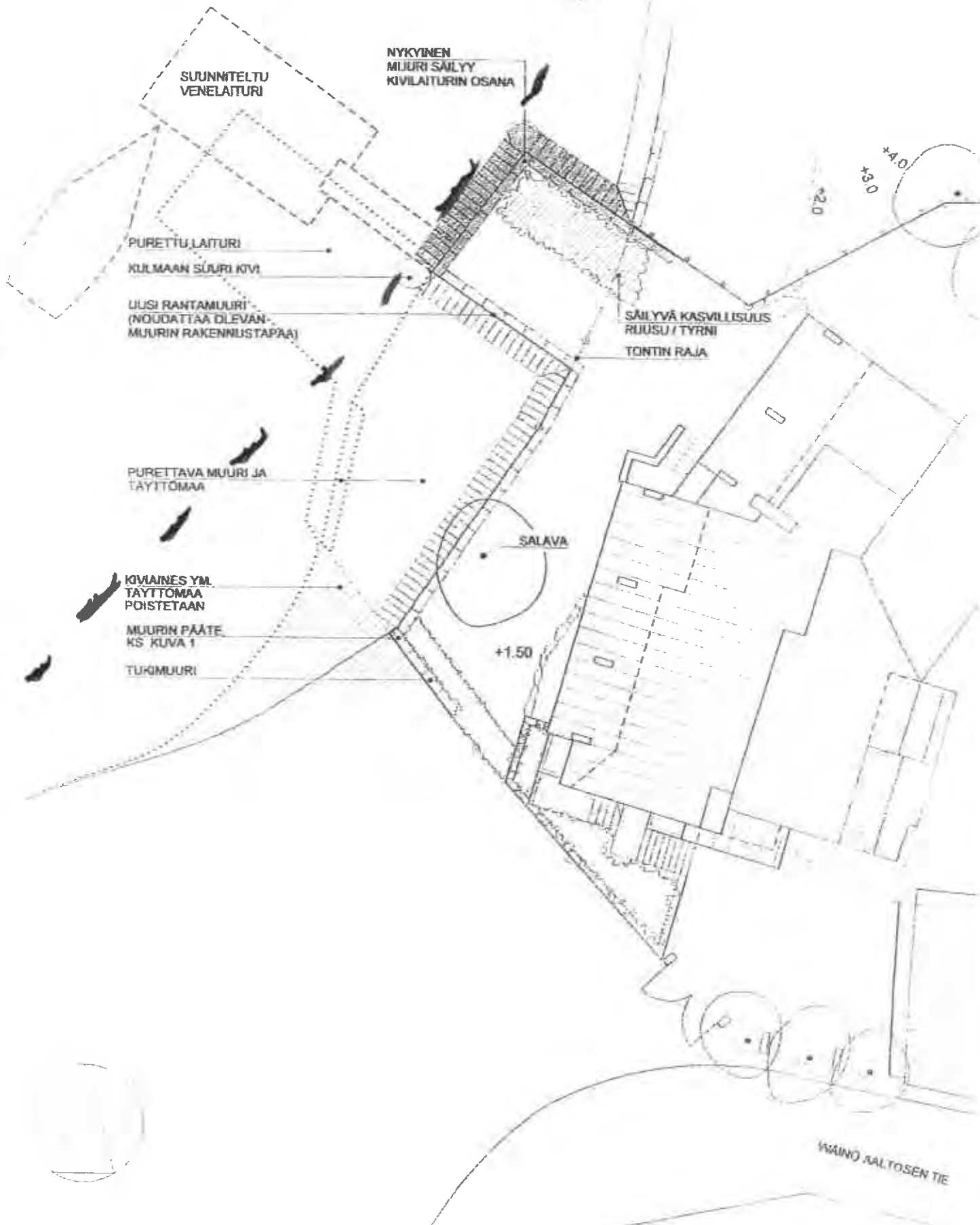
Rakennus-	Rakennus-	331 Ra-	332 Vuok-	Rakennus-	335 Pinta	336 Tilavuus	337 Kellari-	Pinta	338 E-	339 Ker-	340 Huo-		
334	333	334	333	333	334	334	334	334	334	334	334		
341 Ra-	342 Rakennus-	343 Toin-	344 Kustin-	Vaustent	345	346	347	348	349	350	351	352	353
341	342	343	344	345	346	347	348	349	350	351	352	353	
354 Vuok-	355 Palkon-	356 Hissi-	357 Rakennus-	Rakennus-	Las-	Rakennus-	Kellari-	358 Val-	359 Palk-	366 Palk-	367 Palk-		
354	355	356	357	357	357	357	357	358	359	366	367		
368 Rakennus-	Rakennus- tai huoneistojen osittainen harkintavertaus												
368	390 Hak % 393 Käytötark 396 Osuus 391 Hak % 394 Käytötark 397 Osuus 392 Hak % 395 Käytötark 398 Osuus												
361 Alennus-	362 Ed jälle-	363 Irt-	364 Kantava	365 Kaalennus	Kaalennus	Verotus-							
361	362	363	364	365	Kaalennus	Verotus-							

Rakennus-	Rakennus-	331 Ra-	332 Vuok-	Rakennus-	335 Pinta	336 Tilavuus	337 Kellari-	Pinta	338 E-	339 Ker-	340 Huo-		
334	333	334	333	333	334	334	334	334	334	334	334		
341 Ra-	342 Rakennus-	343 Toin-	344 Kustin-	Vaustent	345	346	347	348	349	350	351	352	353
341	342	343	344	345	346	347	348	349	350	351	352	353	
354 Vuok-	355 Palkon-	356 Hissi-	357 Rakennus-	Rakennus-	Las-	Rakennus-	Kellari-	358 Val-	359 Palk-	366 Palk-	367 Palk-		
354	355	356	357	357	357	357	357	358	359	366	367		
368 Rakennus-	Rakennus- tai huoneistojen osittainen harkintavertaus												
368	390 Hak % 393 Käytötark 396 Osuus 391 Hak % 394 Käytötark 397 Osuus 392 Hak % 395 Käytötark 398 Osuus												
361 Alennus-	362 Ed jälle-	363 Irt-	364 Kantava	365 Kaalennus	Kaalennus	Verotus-							
361	362	363	364	365	Kaalennus	Verotus-							

III Asuntotulo ja kiinteistön verotusarvo (jaettuna omistussuuden mukaisesti)

Asunon verotusarvo	Asuntotulo	Asuntotulo	Määrä	Verotus-
Asuntotulo	Asuntotulo	Asuntotulo	Määrä	Verotus-
				7350

↓ e Airaja



SUUNNITELTU
VENELAITURI

NYKYINEN
MUURI SÄILYY
KIVILAITURIN OSANA

PURETTU LAITURI

KULMAAN SIURI KIVI

UUSI RANTAMUURI
(NOUDATTAA OLEVAN
MUURIN RAKENNUSTAPAA)

PURETTAVA MUURI JA
TÄYTTÖMÄÄ

KIVAINES YM.
TÄYTTÖMÄÄ
POISTETAAN

MUURIN PÄÄTE
KS. KUVA 1

TUKIMUURI

SALAVA

+1.50

SÄILYVÄ KASVILLISUUS
RUUSU / TYRNI
TONTIN RAJA

+2.0

+3.0

+4.0

WAINO AALTOSEN TIE

Länsi Suomen ympäristö lupa numero 7/9/2006

Kivilaituri joka meillä oli ja jonka haluaisimme myös uudesta rakentaa oli näinkin valokuvista näkyvä massiivinen graniittilaituri joka on forseen isälle menelle, jotka myös kuvista näkyvä. Niitä on useita eri kokaisia menettä jollain kivilaituri on valttomaton jotta saadaan uudet turvallisesti satamaan myös kuskolla säällä Kivilaituri oli ja oli n 10 m pitkä ja n 5 m leveä. ja se kaivon murempinosta n 1 m tosin riippuen vedin kullaisesta korkeudesta. Joskus laiturit oli kaivon veden alla mutta silloin oli netti myös kauppatorilla. Hyötynä hankkeesta on se, että taas seisimme uudemme rantaan kun nyt se on mahdollonta koska pentereelle ei voi menettä laittaa. Kivilaituri oli pari-

Kaillaan n 20 vuotta ei siitä ollut ke-
nellikkään mitään hoitaa se oli nätti
ja oli tehty kaikkien sääntöjen mukaan
kestämään palvelon saat sehä mitä
färkeintä palveli menidän satamana
keväästä syksyyn ja sijaiti As oy
Wänö Aaltonen tie 4 kokonaan omistamalla
mestaruudella (sen sisällä).

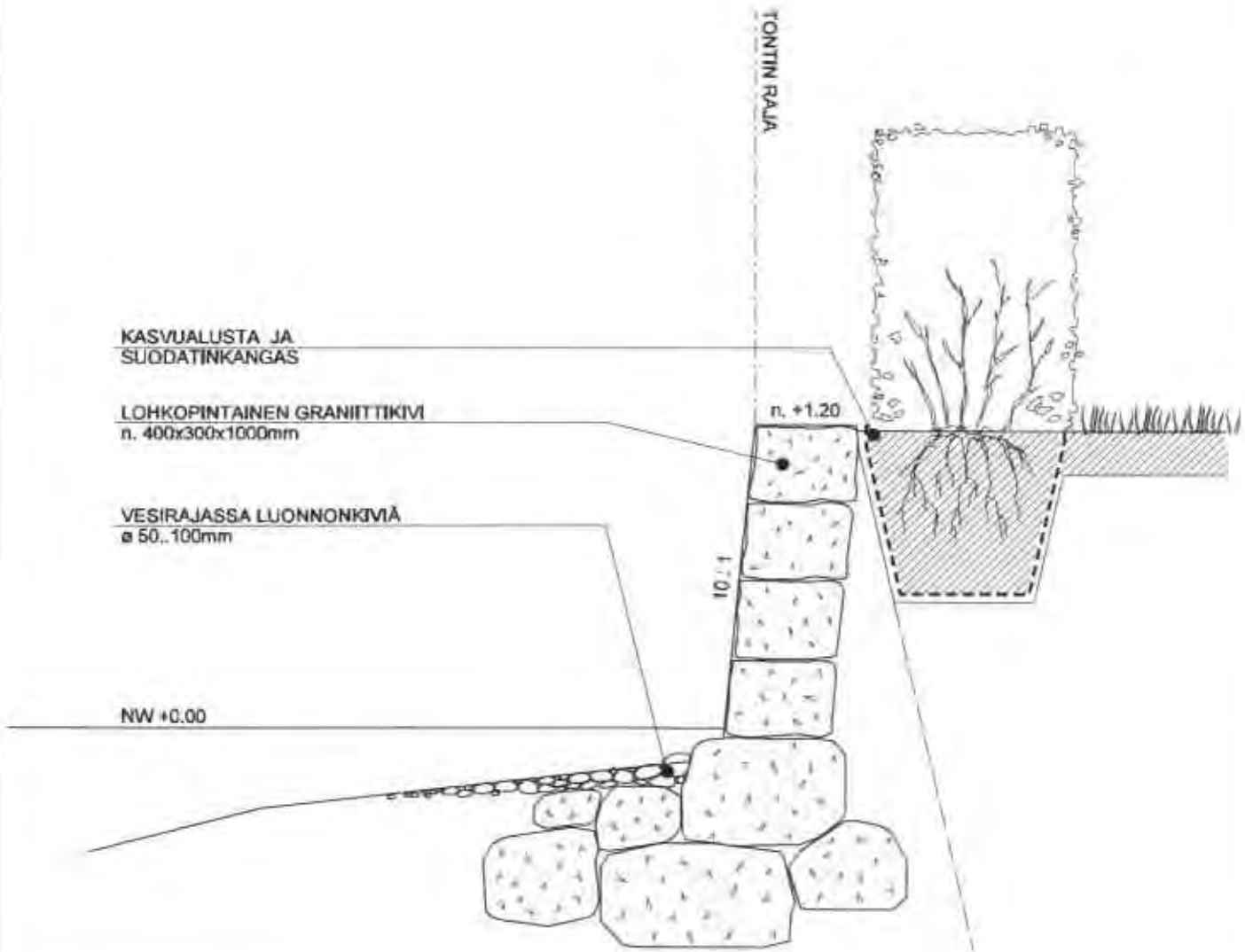
Täivösimme pikavälillä päätöksiä jotta
vaiminme jo eusi kuona fuoda
nennemme taas omaan rantaan.
nyt se ei ole mahdollista.

As oy Wänö Aaltonen tie 4

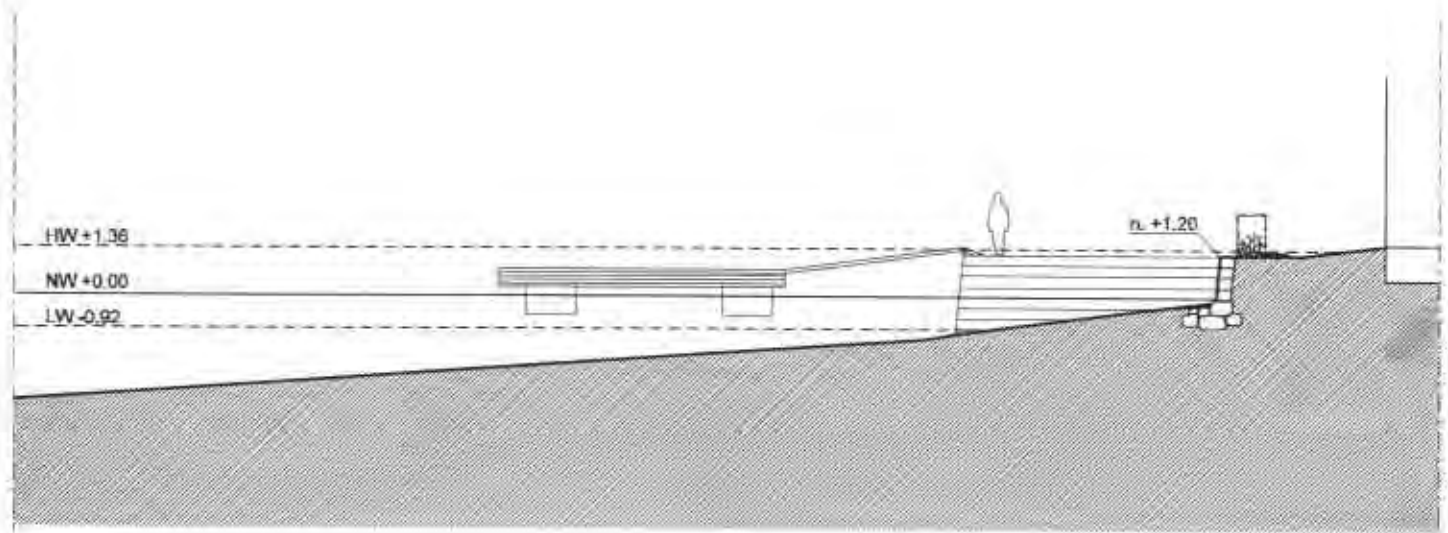
Valkokivijalka ~~Ilmari~~

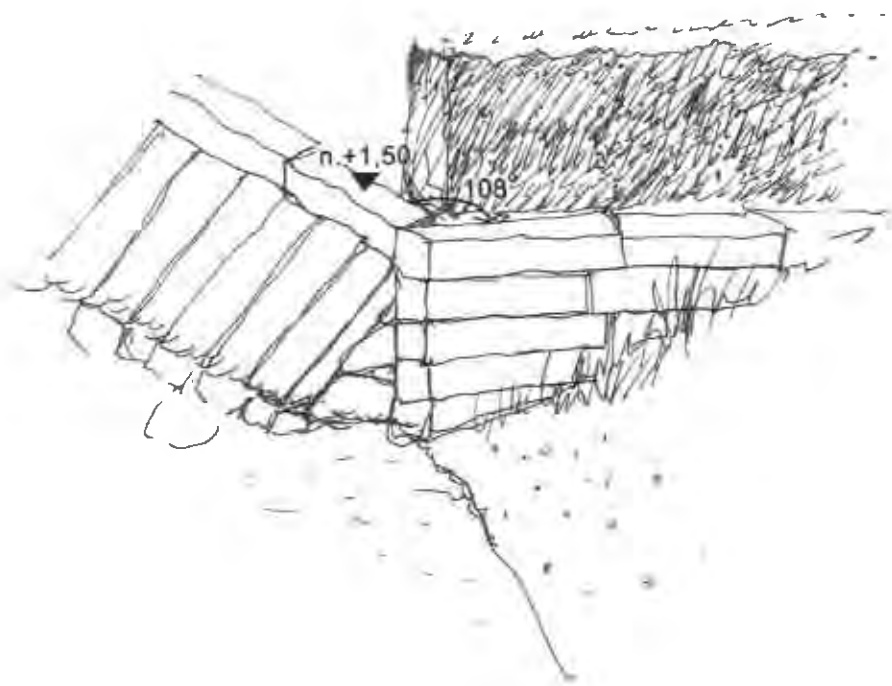
XXXXXXXXXXXXXXXXXXXXXXXXXXXXXXXXXXXX

UUDEN RANTAMUURIN PERIAATELEIKKAUS 1 : 25

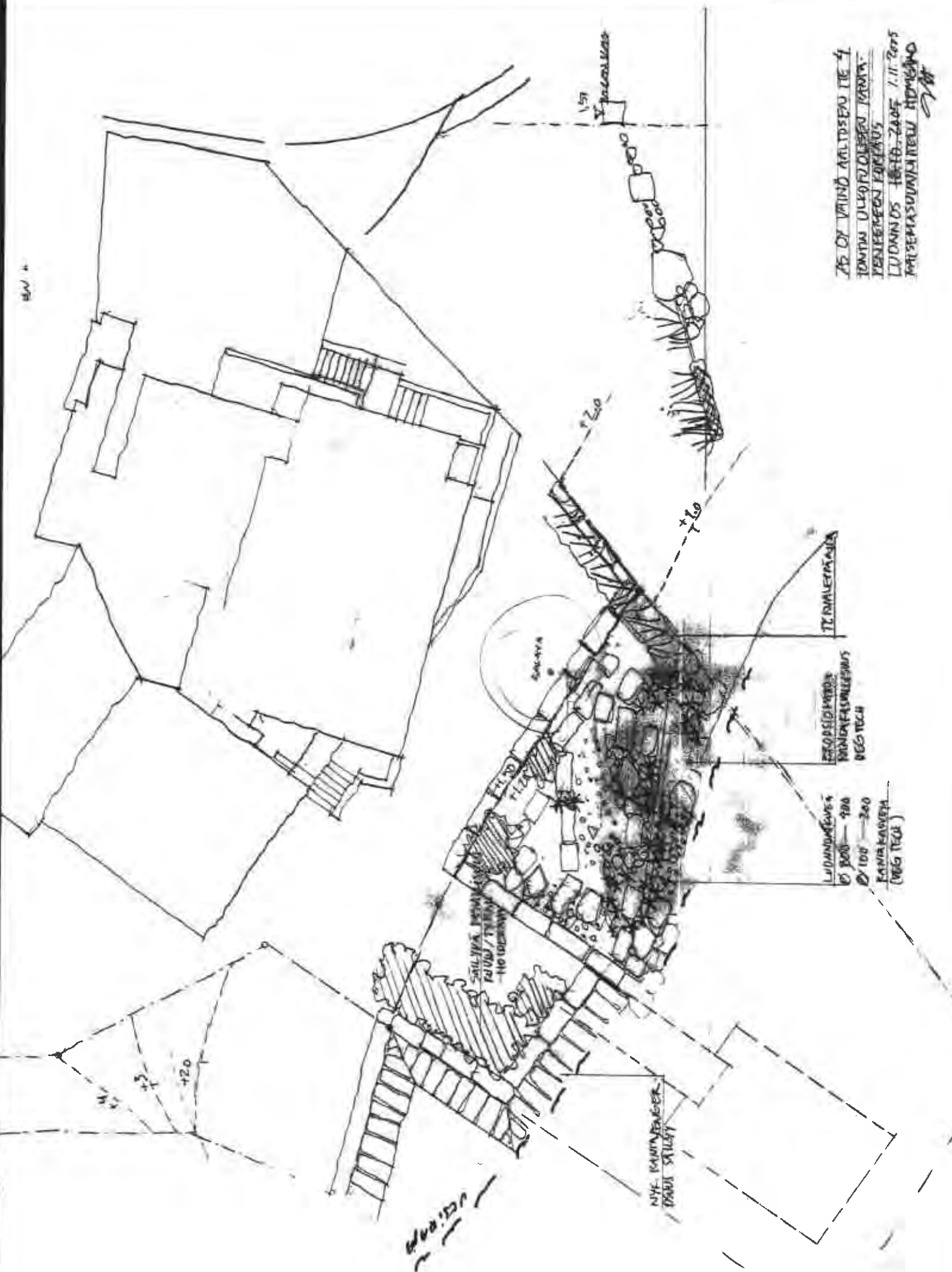


PERIAATELEIKKAUS RANNASTA 1 : 200





KUVA 1
PERIAATEKUVA RANTAMUURISTA TONTIN RAJALLA



25 OF VINDO ALITSEPO TE 4
 TONTA ULKORUOLESEN PAKA
 TERLESEN FORAUS
 LUDANUS 1818-2005 1/11/2005
 PRESEASUNYATELU HONGMO
 M

157
 157

SALUYA, PAMPAK
 PAUD / TERBUKA
 - NO LOCKING

SALUYA

TI DUA LEMPAK

RESIDENSI
 BUNYANMULLENGUS
 NEG TECH

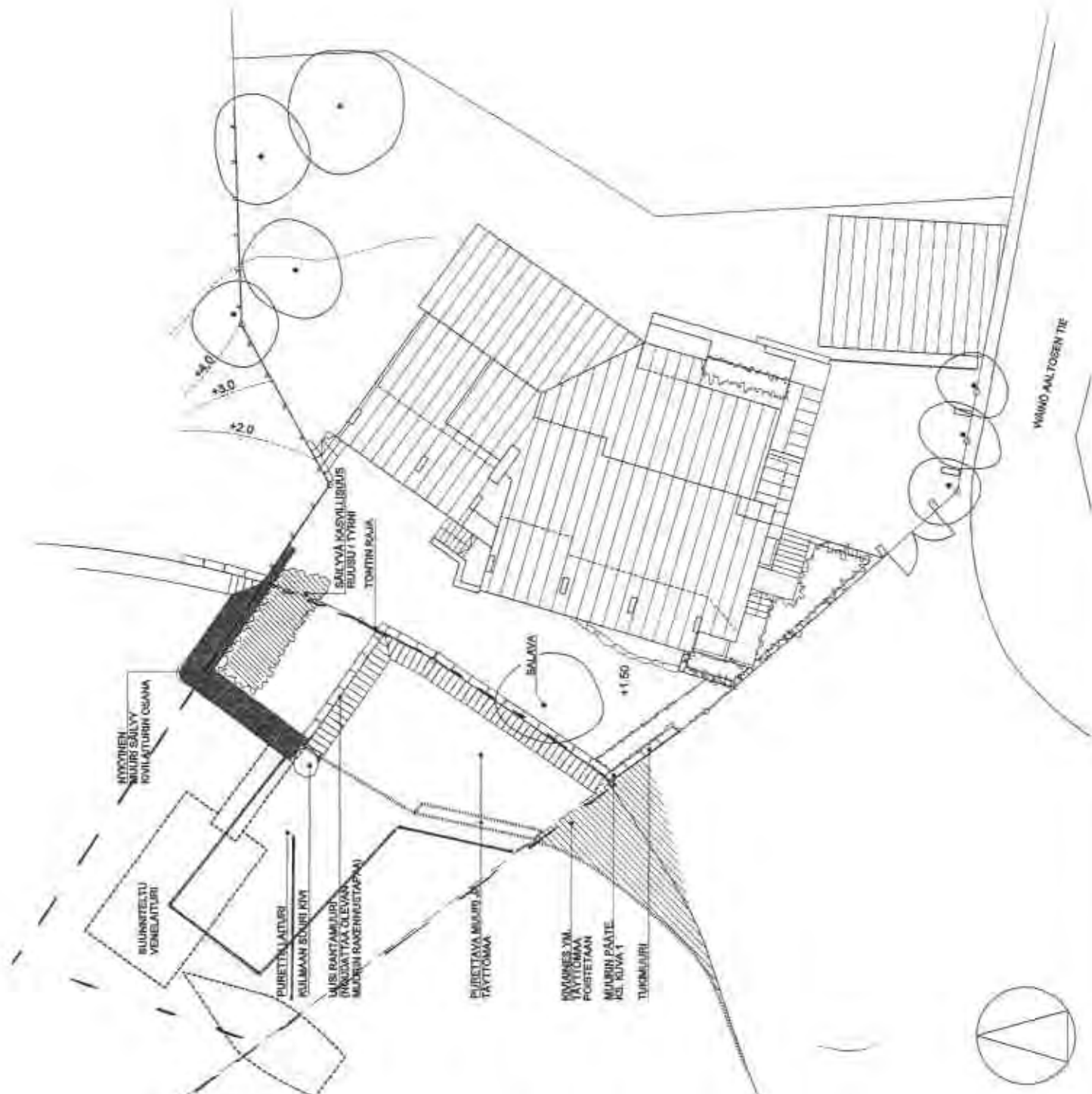
LUMBUKAWA 2000 - 190
 LUMBUKAWA 1000 - 200
 KAWANAN (NEG TECH)

NYE KAMBER
 DUA SILAU

+20
 +25

157

157



MINKO AALTOSEN TIE



Vanha kivilaituri jolle
 onnoinen lupaa saada palauttaa
 sen takaisin niin kuin se oli
 ennen enemmän kaupunki
 palvelukseen sen käyttäen
 ulkosaattoa peitattiin värien
 puustein ja väriä tulis
 soveltaan.

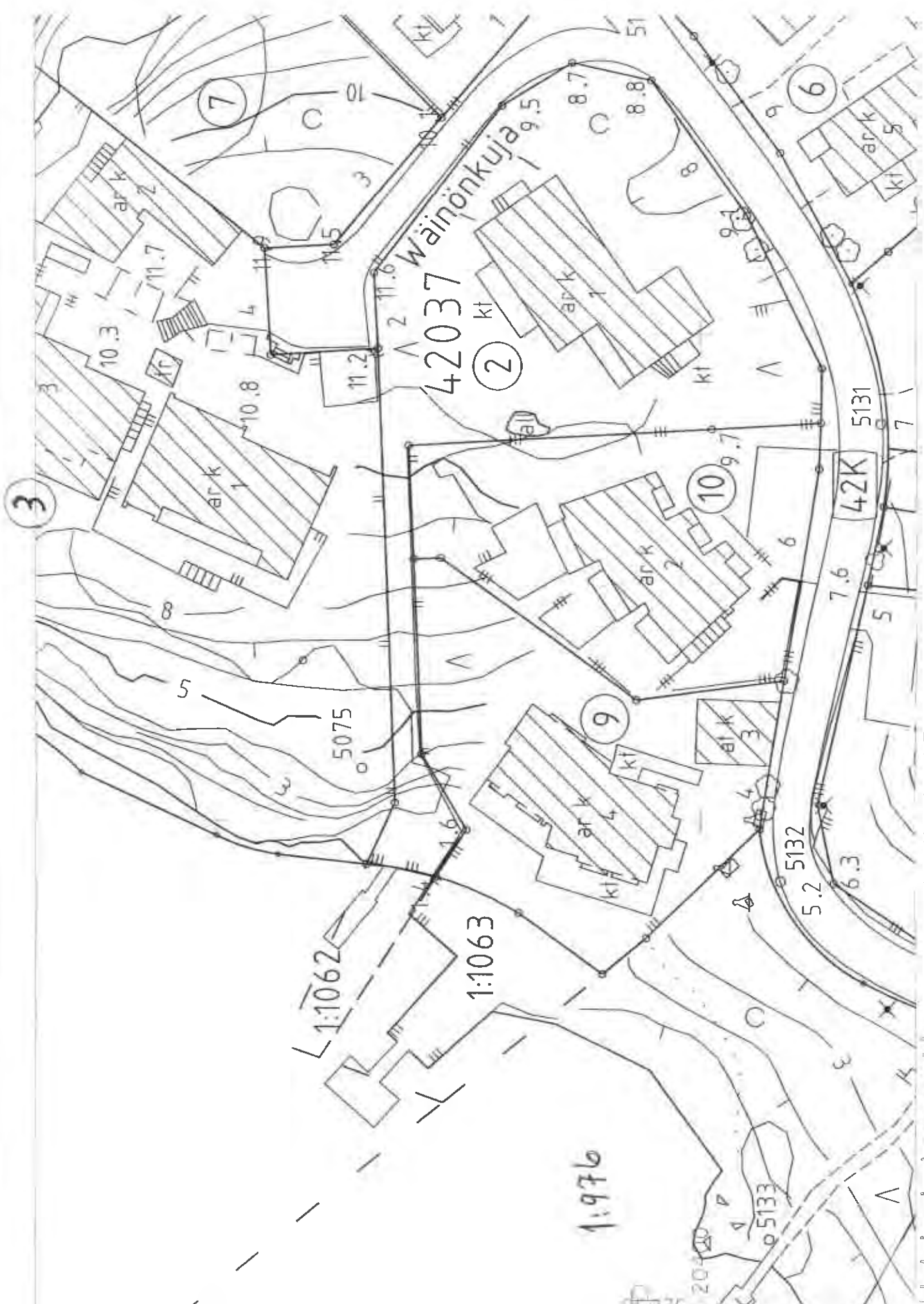
VEIJARAJA!

1:1063



LV

WAINO AALTOSE



1:976

1:1062
1:1063

42037

Wäinönkuja

Heisingin kaupunki
Kaupunkimitausosasto

Kantakarthaote 1:500 pvm: 06-SEP-2006 KIO 15 43

ASIAKASPALVELU



Naapurit!

1:976

1:1063

1:1062

5075

42037

Wainonkujja

R. Osmi
Stoppaatermer

Maipilla
Sivonblom
Bäddstomk: Rytun

5.2
5132

Wäinö
a/h
Höckerij. 6

6.3
3raaka

42K

5131

Caankim

Pöytäpöytä
sit

52650

5133

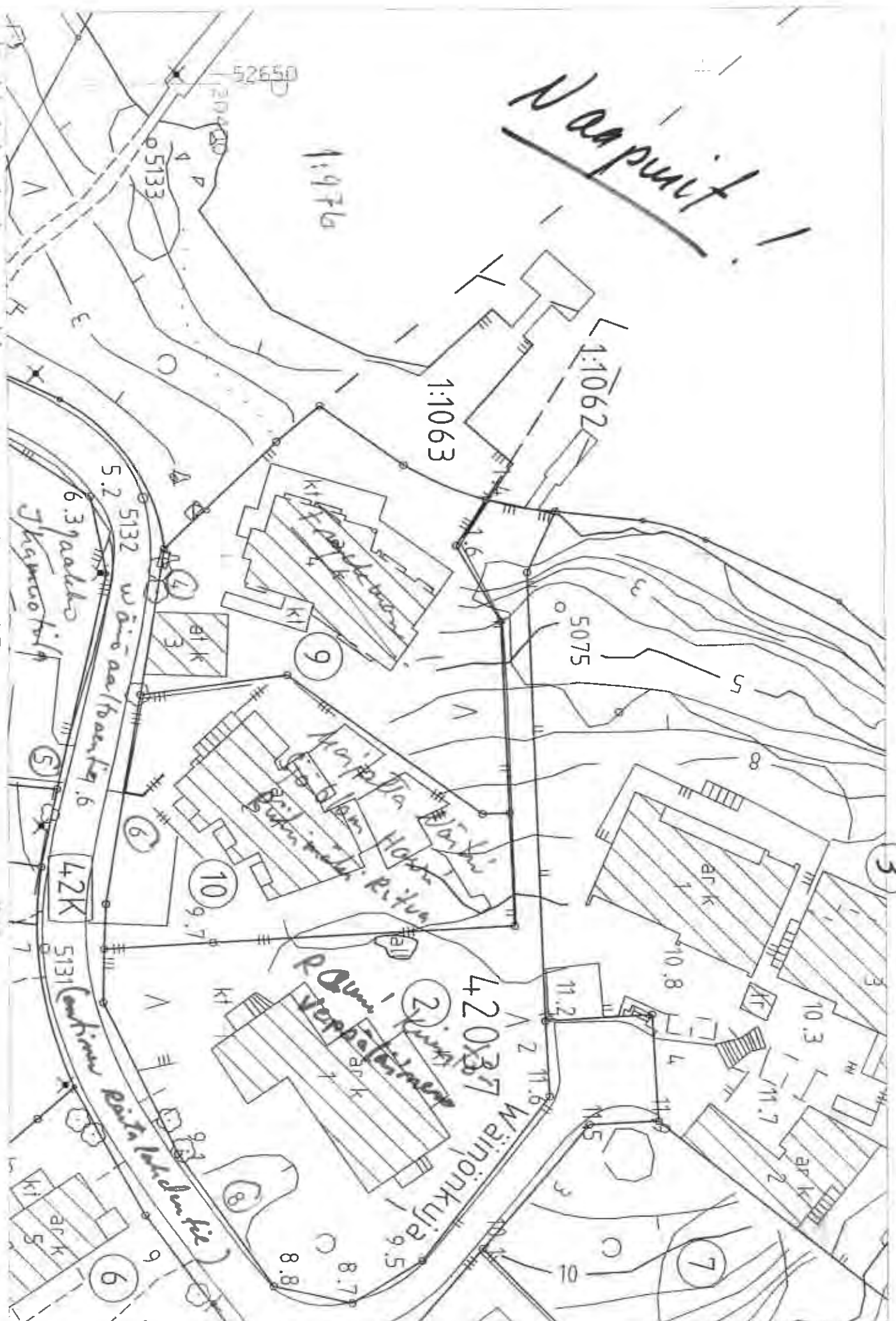
Helsingin kaupunki

Kaupunkimittausosasto

Kantakarttaote 1:500

ASIAKASPALVELU

PVM 06-SEP-2006 KLO 15.43



Länsi-Suomen ympäristölupavirasto
Täydennys LSY -2006-Y-211

26-09-2006
DNo. LSY-2006-Y-211
liitettä
10 kappaleita

Kivilaituri, joka meillä oli, ja jonka haluaisimme myös uudestaan rakentaa oli, niin kuin valokuvista näkyy massiivinen graniittilaituri, joka on tarpeen isoille veneille, jotka myös kuvista näkyy. Meillä on useita eri kokoisia veneitä, jolloin kivilaituri on välttämätön, jotta saadaan veneet turvallisesti satamaan myös huonolla säällä.

Kivilaituri oli ja olisi n 10 m pitkä ja n 5 m leveä. Ja se kohosi merenpinnasta n 1 m, tosin riippuen veden kulloisestakin korkeudesta. Joskus laituri oli kokonaan veden alla, mutta silloin oli vettä myös Kauppatorilla.

Hyötynä hankkeesta on se, että taas saisimme veneemme rantaan, kun nyt se on mahdotonta, koska penkereelle ei voi venettä laittaa, koska ei ole vettä. Kun kivilaituri oli paikallaan, n 20 vuotta, ei siitä ollut kenellekään mitään haittaa. Se oli nätti, ja oli tehty kaikkien sääntöjen mukaan kestävä Pohjolan säät sekä mikä tärkeintä, palveli veneiden satamana keväästä syksyyn. Ja sijaitsi As Oy Wäinö Aaltonentie 4 kokonaan omistamalla vesialueella (sen sisällä).

Toivoisimme pikaista päätöstä, jotta voisimme jo ensi kesänä tuoda veneemme taas omaan rantaan. Nyt se ei ole mahdollista.

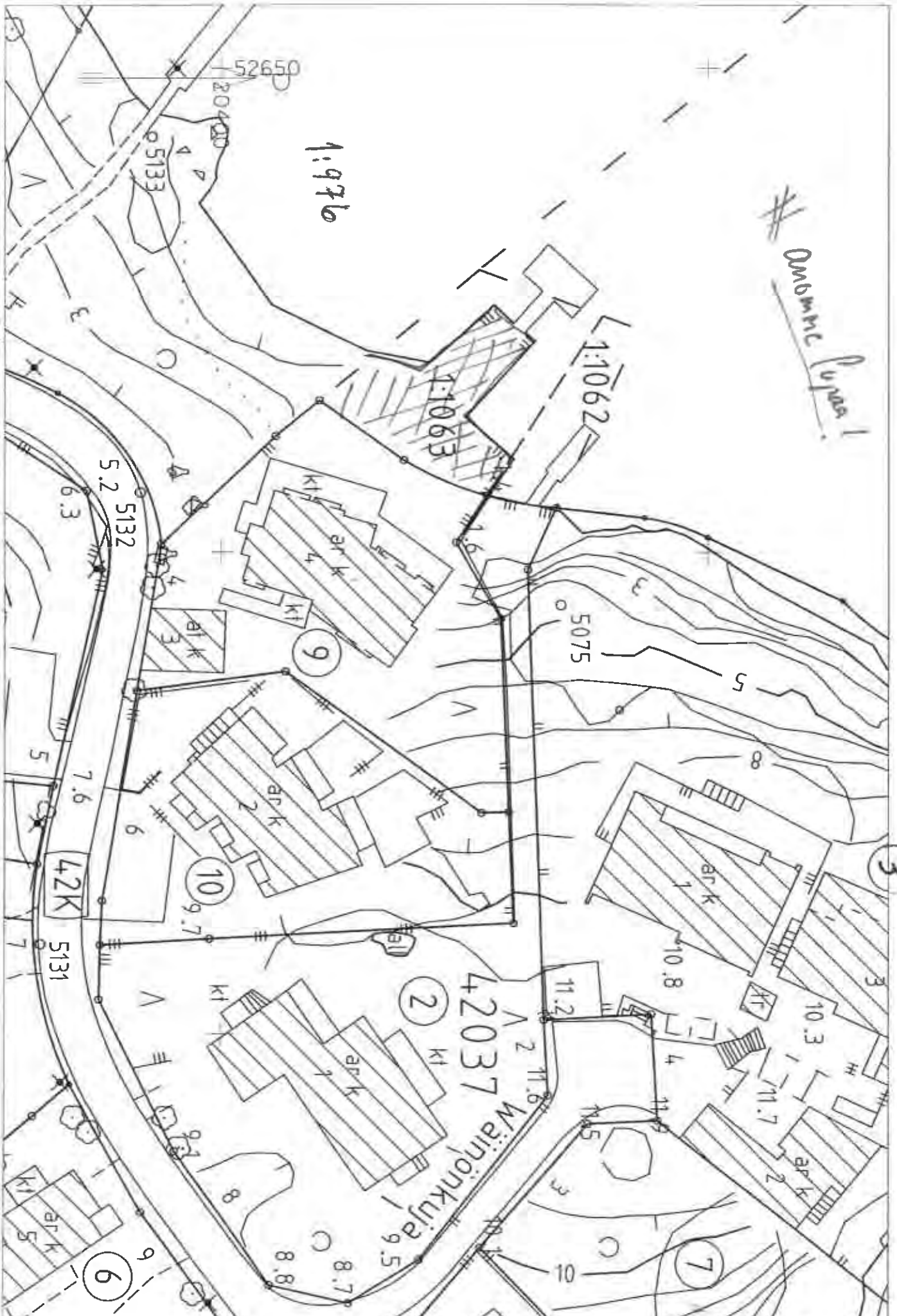
Haemme siis lupaa ensisijaisesti liitteen 1 kivilaiturille, jonka kivilaiturin kaupunki puratti ollessani estyneenä hoitamaan asiaa. Mielestäni purattaminen olisi kuulunut Länsi-Suomen Ympäristövirastolle eli olisi tarvinnut teidän luvan. Nyt haemmekin lupaa laittaa tämä laituri juuri niin, kuin se oli, josta olemme kuvatkin teille lähettäneet. Mutta jos kaikesta huolimatta ette voi tuota lupaa antaa, on toissijainen anomuksemme sitten liite 2, lupa pengerrykselle, johon tosin ei sitten saisi tuottaa veneitä, kun ei ole vettä.

Kivilaituri, liite 1, sijaitsee kokonaan omistamallamme pontilla. Jatkeelle ei haeta lupaa,

oman vesialueemme XXXXXXXXXXXXXXXXXXXX
XXXXXXXXXXXXXXXXXXXX
XXXXXXXXXXXXXXXXXXXX

As Oy Wäinö Aaltonentie 4 valtakirjalla Peter Fryckman

Ombonni Puu



1:976

Helsingin kaupunki
Kaupunkimittausosasto

Kantakarttaote 1:500 PVM 06-SEP-2006 K10 15.43
ASIAKASPALVELU



*Tälle alueelle kivilaiturille haetaan
 lupaa ensisijaisesti jorke kaupunki
 puratti alue laiturin on kadonnut
 omistajamme run'olun sijalta*

Lute!

SUUNNITELTU
 VENELAITURI

NYKYINEN
 MUURI SÄILYY
 KIVILAITURIN OSANA

PURETTU LAITURI

KULMAAN SUURI KIVI

UUSI RANTAMUURI
 (NOUDATTAA OLEVAN
 MUURIN RAKENNUSTAPAA)

SÄILYVÄ KASVILLISUUS
 RUUSU / TYRNI
 TONTIN RAJA

PURETTAVA MUURI JA
 TÄYTTÖMAA

SALAVA

KIVAINES YM.
 TÄYTTÖMAA
 POISTETAAN

MUURIN PÄÄTE
 KS. KUVA 1

TUKIMUURI

+1.50

+2.0

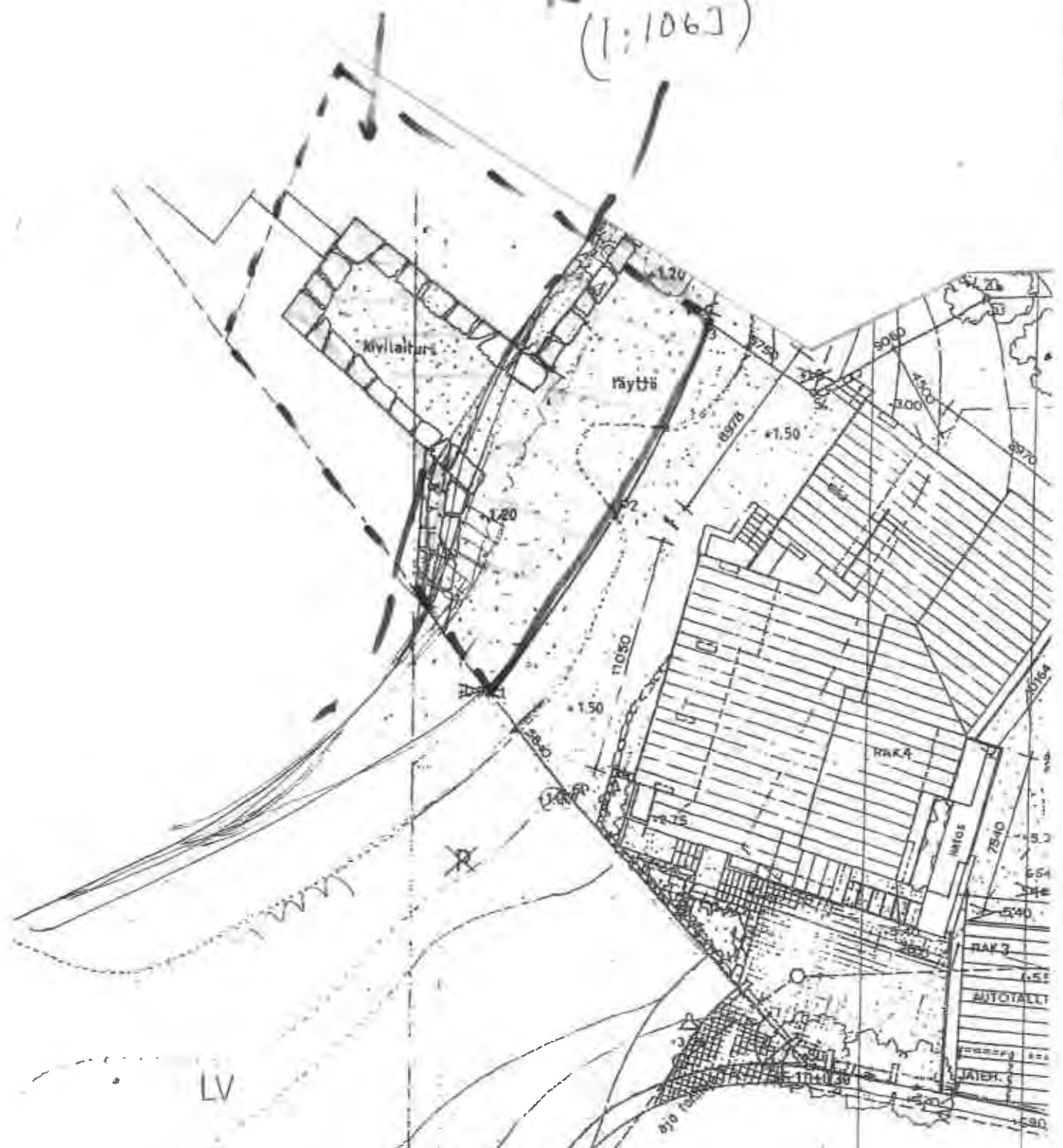
+3.0

VESIRAJA



Puretti kivilaituri jolle haetaan lupaa entisajan
soti sijaintiaan menettämättä sisältä. Liite 1

VATN T 184a K 34
R1:886
(1:1063)



LV

WÄINÖ AALTOSE

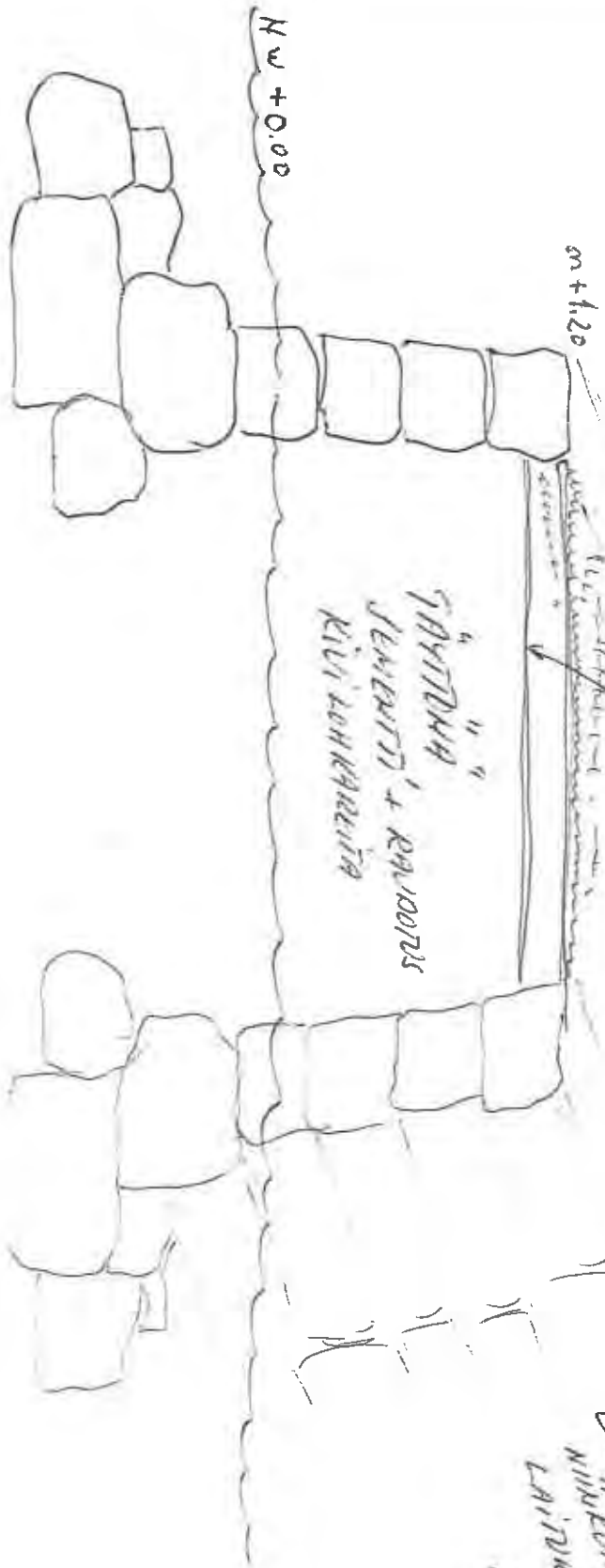
"LAPILINNAUS"

KÄYVÄLÄSTÄJÄ SUODANMUKAINEN

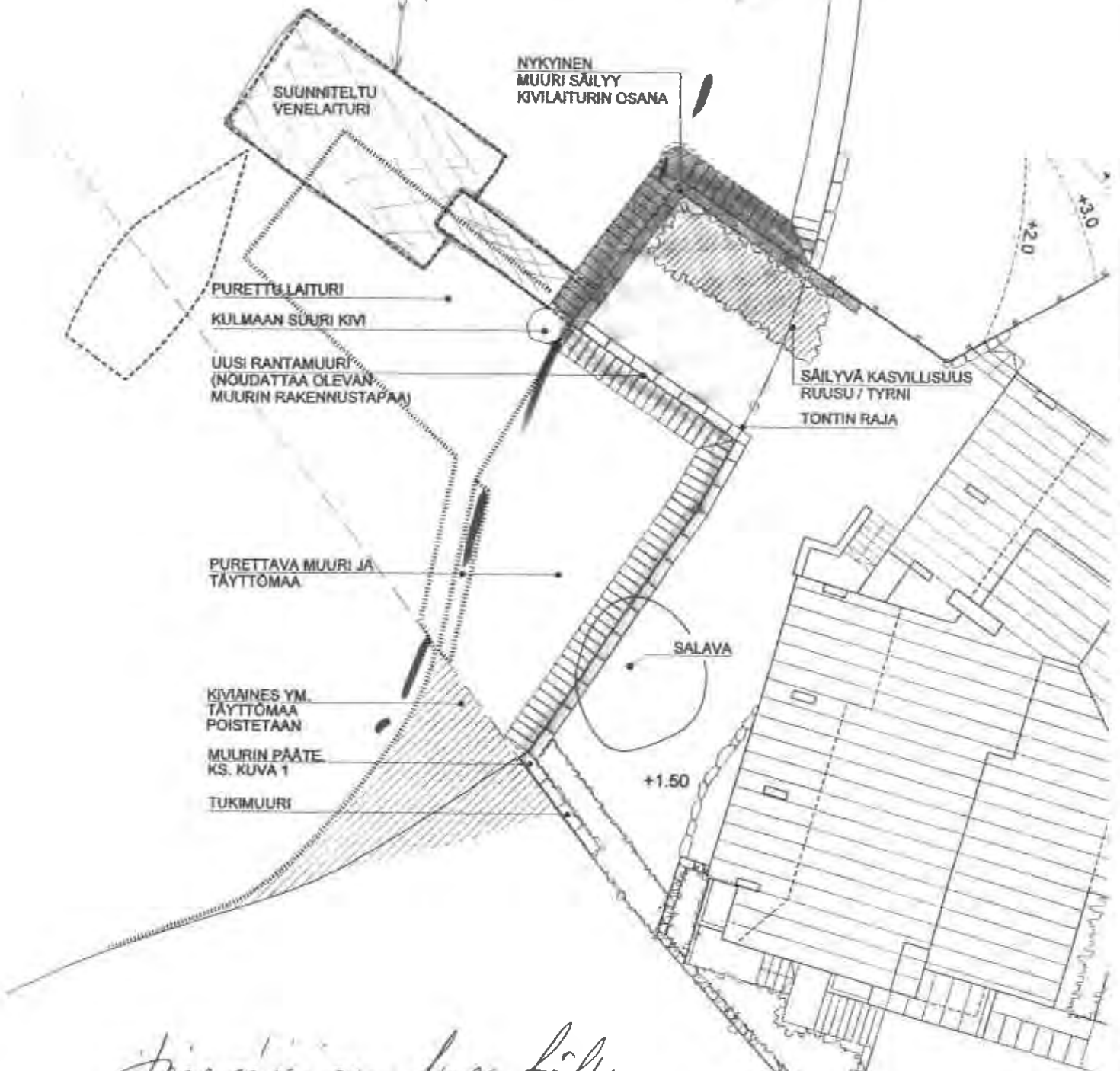
NURMIKKO + MULTAA

"PÄYTTÄÄ"
SEMENTTI + RAUDOITUS
KIIVIKKARITIA

6 KRAHININ LONKKEITA
NURMIKON ALUEPELLEISSÄ
LAIKKEISSA JOSIN KUVAI
m 400 x 300 x 1000



vesiraja *Lute 2*



*toissijainen lupa tälle
perustukselle*

