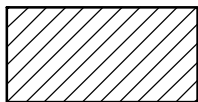
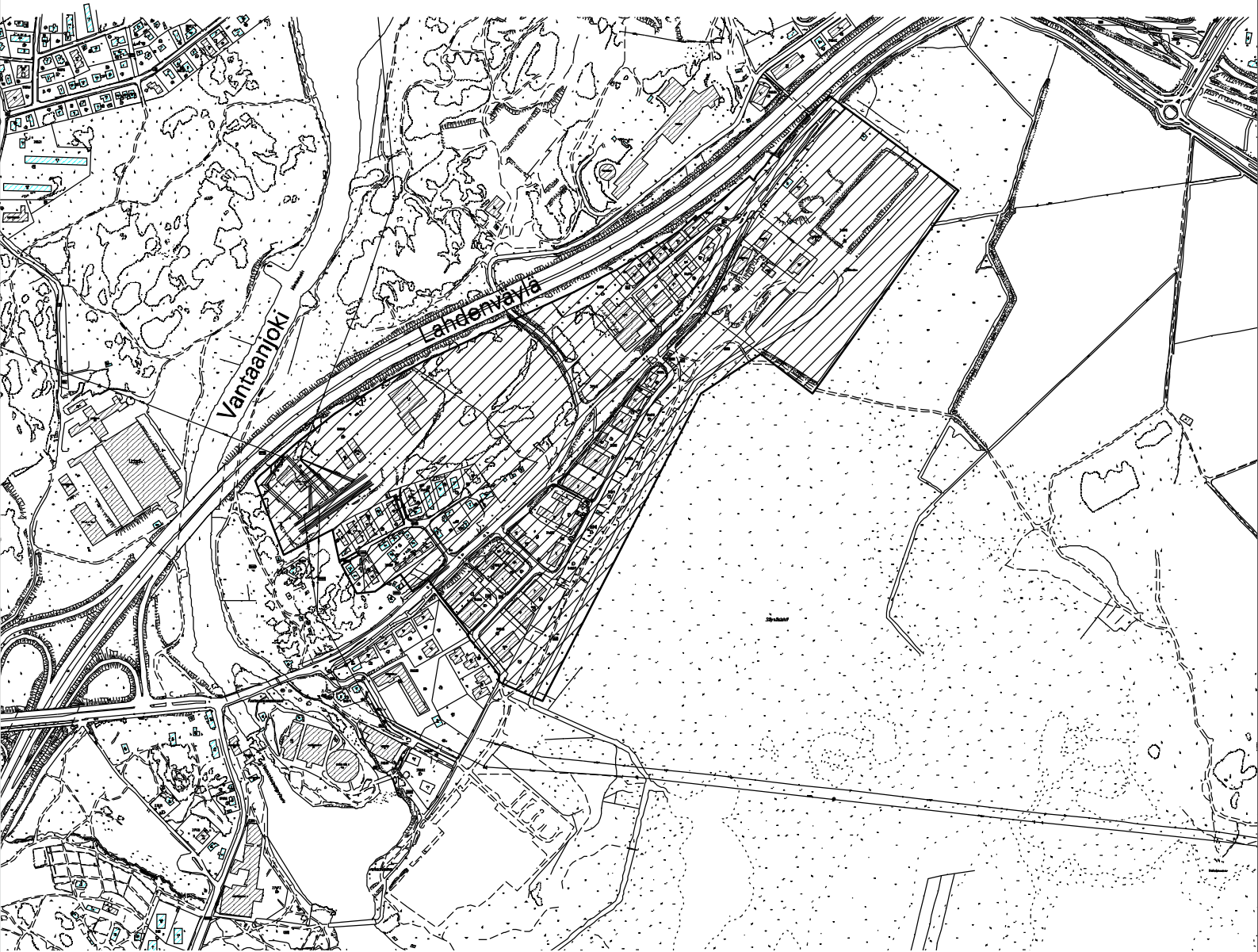




# RAKENNUSKIELTOKARTTA

1:10 000

36.kaupunginosa, Viikki (Viikinranta)



Alue, joka on rakennuskieliossa maankäyttö- ja rakennuslain 53 §:n 1. mom:n mukaan, ja jolle esitetään rakennuskiellon jatkamista saman §:n 2. mom:n perusteella.

HELSINGIN KAUPUNKISUUNNITTELUVIRASTO ASEMAKAAVAOSASTO

RAKENNUSKIELTO

MAANKÄYTTÖ- JA RAKENNUSLAIN 53 §

PÄIVÄYS 24.8.2006

PIIRUSTUS

11584

KSLK

LAATINUT

Mauri Laine

KHS

PIIRTÄNYT

Sinikka Ekroos

RAKENNUSKIELTO PÄÄTTY

ASEMAKAAVAPÄÄLLIKKÖ

ANNELI LAHTI