



## Väestön ja väestönmuutosten ennakkotietoja Helsingin seudulla tammi-joulukuussa 2016

## Tiivistelmä

- Väkiluku on kasvanut määrältään eniten Helsingissä, Espoossa, Vantaalla, Järvenpäässä, Sipoossa ja Kirkkonummella.
- Vantaan, Espoon, Keravan, Sipoon, Vihdin, Mäntsälän, Järvenpään ja Hyvinkään kasvu on edellisvuotta suurempaa.
- Suhteellisesti eniten väestön määrä kasvoi Sipoossa, Vantaalla, Espoossa ja Järvenpäässä.
- Helsingin seutu sai muuttovoittoa kotimaasta 7 321 ja ulkomailta 6 056 henkeä.
- Muut kunnat saivat muuttovoittoa paitsi Kauniainen, Nurmijärvi, Pornainen ja Vihti.
- Kotimaan muutto oli voitollista muualla paitsi Nurmijärvellä, Vihdissä, Kauniaisissa ja Pornaisissa.

Julkaisussa on tietoja kuntaryhmistä ja kunnista, jotka osallistuvat Helsingin seudun yhteistyöhön.

Helsingin seutu: Pääkaupunkiseutu + KUUMA -kunnat

Pääkaupunkiseutu: Helsinki, Espoo, Vantaa, Kauniainen

KUUMA-kunnat: Järvenpää, Nurmijärvi, Tuusula, Kerava, Mäntsälä, Pornainen, Hyvinkää, Kirkkonummi, Vihti, Sipoo

Lisäksi esitetään vertailutietoja suurimpien kaupunkien kuntaryhmästä

Kuutoset: Helsinki, Espoo, Vantaa, Tampere, Turku, Oulu

Julkaisu perustuu Tilastokeskuksen väestötietopalvelun tietoihin.

## Kuvioiden ja taulukoiden sisällysluettelo

4. Väestönmuutos kuntaryhmittäin ja kunnittain tammi-joulukuussa 2016 \*
5. Väestönmuutos tammi-joulukuussa 2016\* ja 2015\*
6. Väestönmuutos (%) kunnittain suuruusjärjestyksessä tammi-joulukuussa 2016\*
7. Syntyneiden enemmyys ja nettomuutto tammi-joulukuussa 2016\*
8. Väkiluvun muutos kuntaryhmittäin ja pääkaupunkiseudun kunnittain 2003–2015
9. Nettomuutto muuttoalueittain 2005–2015

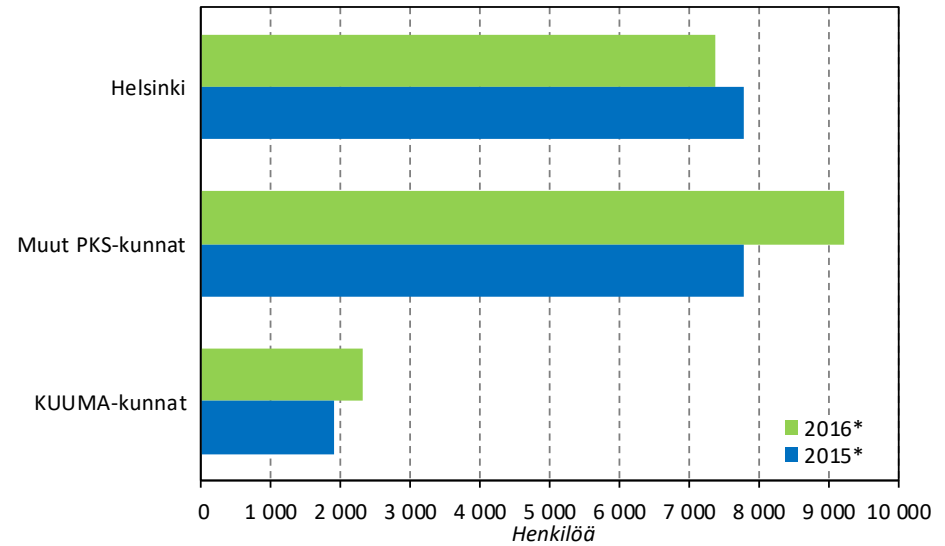
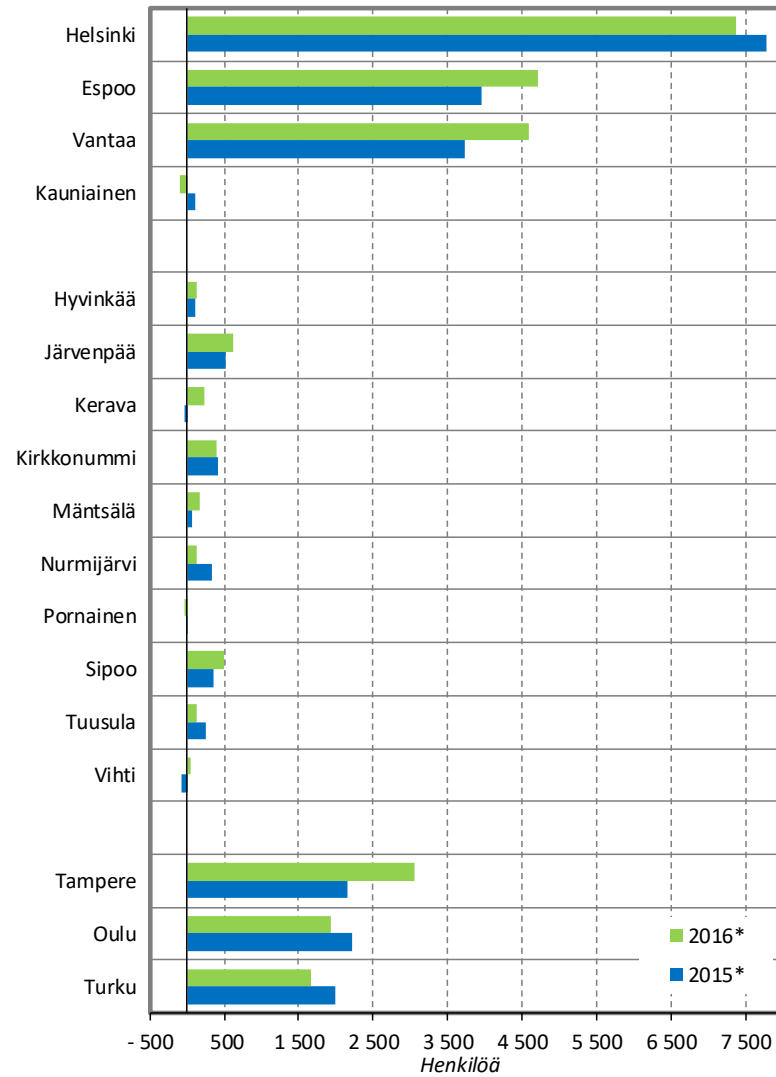
\* = ennakkotieto

## Väestönmuutos kuntaryhmittäin ja kunnittain tammi-joulukuussa 2016\*

	Syntyneiden		Kotimainen			Ulkomainen			Nettomuutto	Väestönmuutto		Väkiluku	
	Syntyneet	Kuolleet	enemmyys	Tulomuutto	Lähtömuutto	Nettomuutto	Tulomuutto	Lähtömuutto	Nettomuutto	yhteensä	Lkm.		%
<b>Helsingin seutu</b>	<b>15 629</b>	<b>10 070</b>	<b>5 559</b>	<b>89 671</b>	<b>82 350</b>	<b>7 321</b>	<b>14 007</b>	<b>7 951</b>	<b>6 056</b>	<b>13 377</b>	<b>18 936</b>	<b>1,3</b>	<b>1 456 826</b>
<b>PKS-kunnat</b>	<b>12 566</b>	<b>7 973</b>	<b>4 593</b>	<b>69 690</b>	<b>62 911</b>	<b>6 779</b>	<b>12 400</b>	<b>7 165</b>	<b>5 235</b>	<b>12 014</b>	<b>16 607</b>	<b>1,5</b>	<b>1 138 708</b>
Helsinki	6 772	5 072	1 700	34 836	31 603	3 233	6 894	4 444	2 450	5 683	7 383	1,2	635 591
Espoo	3 225	1 434	1 791	17 294	15 682	1 612	3 170	1 853	1 317	2 929	4 720	1,7	274 522
Vantaa	2 514	1 378	1 136	16 636	14 628	2 008	2 248	801	1 447	3 455	4 591	2,1	219 196
Kauniainen	55	89	-34	924	998	-74	88	67	21	-53	-87	-0,9	9 399
<b>KUUMA-kunnat</b>	<b>3 063</b>	<b>2 097</b>	<b>966</b>	<b>19 981</b>	<b>19 439</b>	<b>542</b>	<b>1 607</b>	<b>786</b>	<b>821</b>	<b>1 363</b>	<b>2 329</b>	<b>0,7</b>	<b>318 118</b>
Hyvinkää	395	374	21	2 613	2 601	12	199	95	104	116	137	0,3	46 600
Järvenpää	470	261	209	2 863	2 559	304	195	85	110	414	623	1,5	41 523
Kerava	350	228	122	2 730	2 714	16	199	99	100	116	238	0,7	35 531
Kirkkonummi	396	235	161	2 553	2 506	47	338	159	179	226	387	1,0	39 036
Mäntsälä	225	134	91	1 218	1 165	53	53	28	25	78	169	0,8	20 854
Nurmijärvi	417	242	175	2 104	2 313	-209	250	89	161	-48	127	0,3	42 024
Pornainen	40	32	8	243	276	-33	3	7	-4	-37	-29	-0,6	5 096
Sipoo	171	132	39	1 486	1 052	434	98	70	28	462	501	2,6	19 900
Tuusula	339	241	98	2 591	2 590	1	121	84	37	38	136	0,4	38 595
Vihti	260	218	42	1 580	1 663	-83	151	70	81	-2	40	0,1	28 959
<b>Kuutoset</b>	<b>18 956</b>	<b>12 827</b>	<b>6 129</b>	<b>105 897</b>	<b>95 793</b>	<b>10 104</b>	<b>16 134</b>	<b>9 021</b>	<b>7 113</b>	<b>17 217</b>	<b>23 346</b>	<b>1,4</b>	<b>1 745 512</b>
Helsinki	6 772	5 072	1 700	34 836	31 603	3 233	6 894	4 444	2 450	5 683	7 383	1,2	635 591
Espoo	3 225	1 434	1 791	17 294	15 682	1 612	3 170	1 853	1 317	2 929	4 720	1,7	274 522
Vantaa	2 514	1 378	1 136	16 636	14 628	2 008	2 248	801	1 447	3 455	4 591	2,1	219 196
Turku	1 818	1 812	6	11 892	10 964	928	1 437	715	722	1 650	1 656	0,9	187 564
Tampere	2 297	1 875	422	15 867	13 763	2 104	1 333	804	529	2 633	3 055	1,4	228 173
Oulu	2 330	1 256	1 074	9 372	9 153	219	1 052	404	648	867	1 941	1,0	200 466

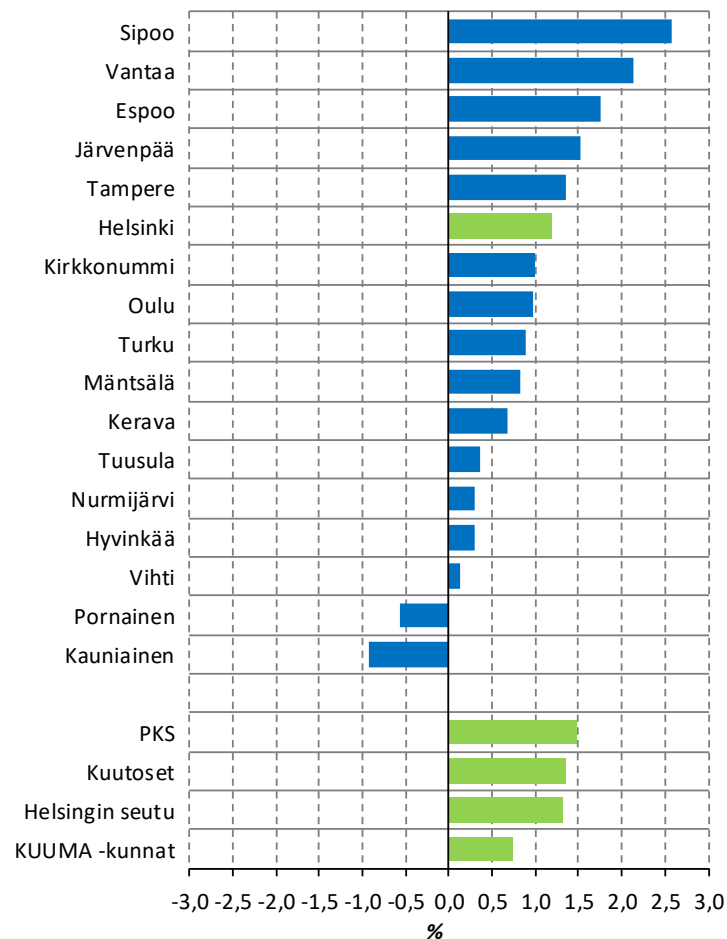
\*ennakkotieto

# Väestönmuutos tammi-joulukuussa 2016\* ja 2015\*



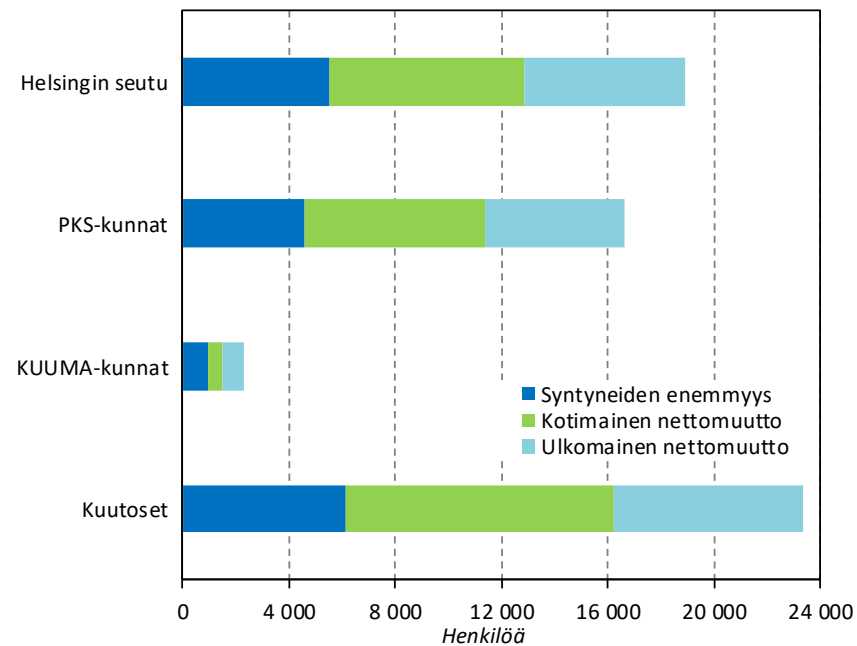
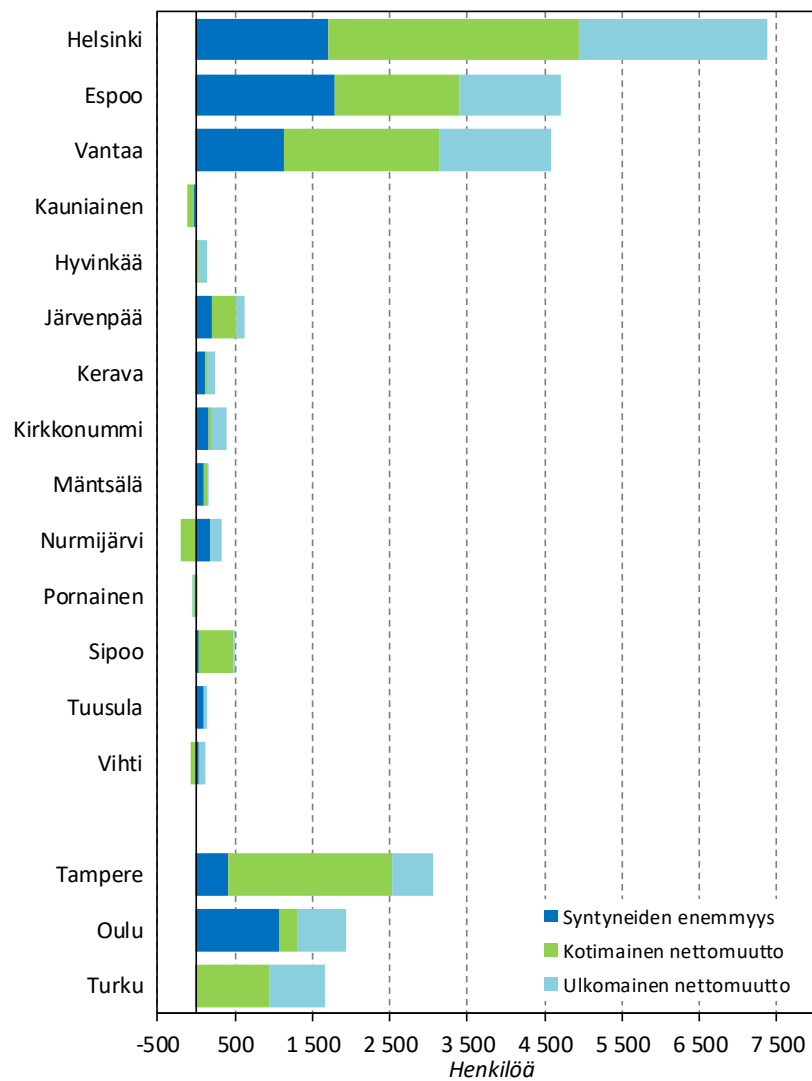
\*ennakkotieto

## Väestönmuutos (%) kunnittain suuruusjärjestyksessä tammi-joulukuussa 2016\*



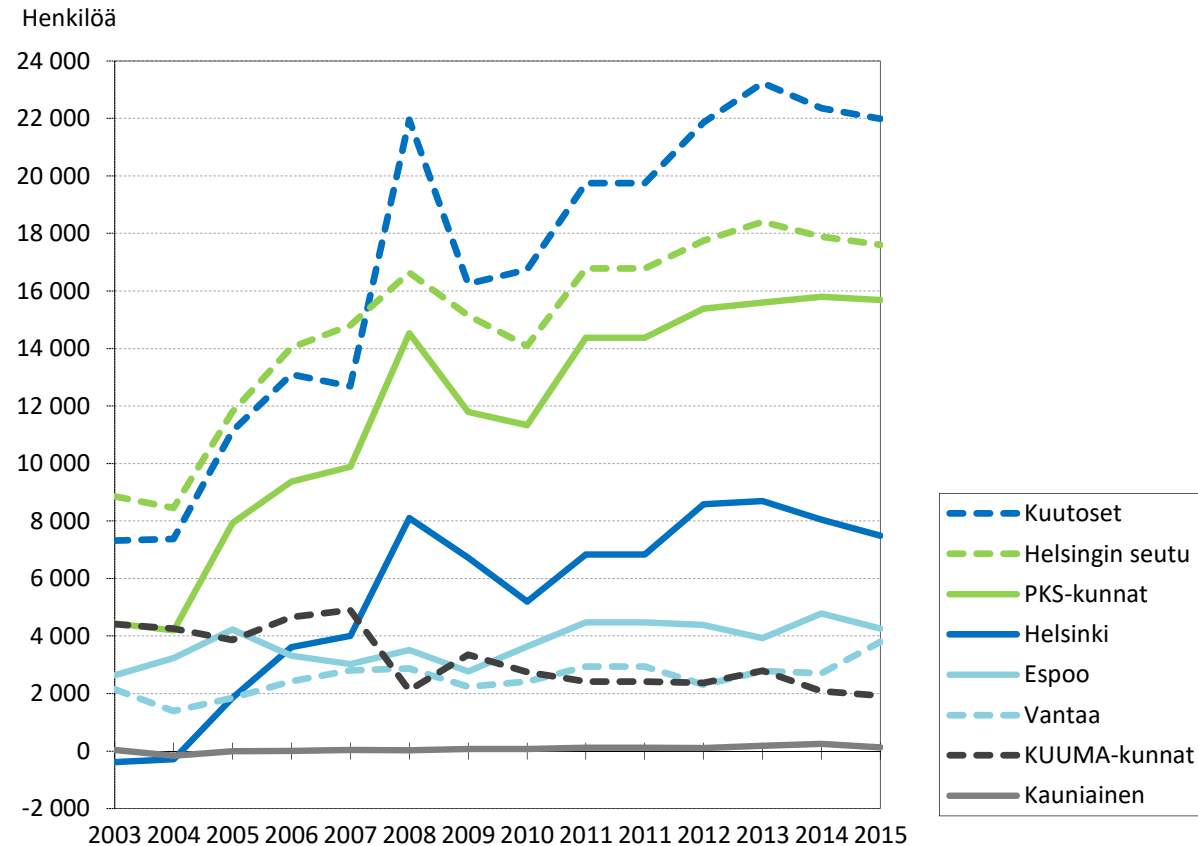
\*ennakkotieto

# Syntyneiden enemmitys ja nettomuutto tammi-joulukuussa 2016\*



\*ennakkotieto

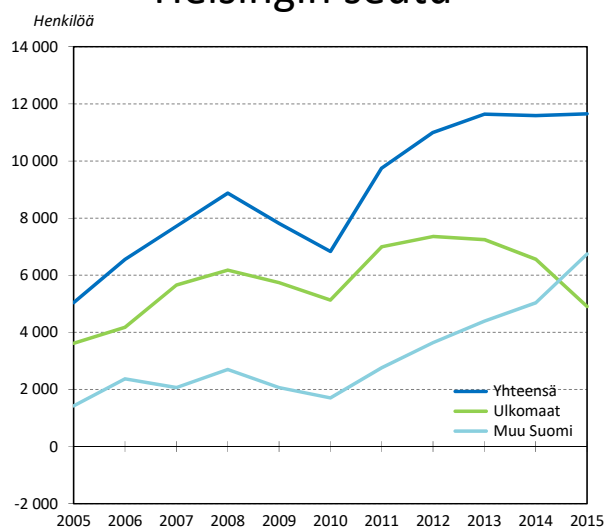
## Väkiluvun muutos kuntaryhmittäin ja pääkaupunkiseudun kunnittain 2003–2015



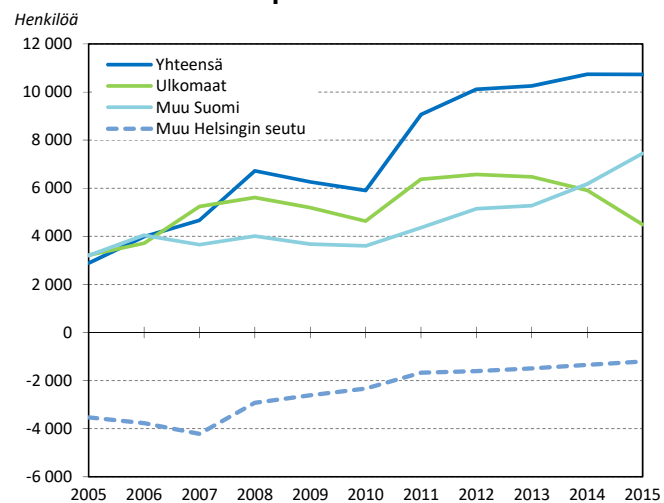


# Nettomuutto muuttoalueittain 2005–2015

## Helsingin seutu



## Pääkaupunkiseutu



## KUUMA -kunnat

