



Väestön ja väestönmuutosten ennakkotietoja Helsingin seudulla tammi-maaliskuussa 2016

Tiivistelmä

- Väkiluku on kasvanut määrältään eniten Helsingissä, Vantaalla, Espoossa ja Kirkkonummella.
- Vantaan, Kirkkonummen, Mäntsälän, Sipoon, Tuusulan ja Vihdin kasvu on edellisvuotta suurempaa.
- Suhteellisesti eniten väestön määrä kasvoi Sipoossa, Vantaalla ja Kirkkonummella.
- Helsingin seutu sai muuttovoittoa kotimaasta 1 463 ja ulkomailta 1 028 henkeä.
- Muut kunnat saivat muuttovoittoa paitsi Kauniainen, Kerava ja Pornainen.
- Kotimaan muutto oli voitollista muualla paitsi Kauniaisissa, Keravalla ja Pornaisissa.

Julkaisussa on tietoja kuntaryhmistä ja kunnista, jotka osallistuvat Helsingin seudun yhteistyöhön.

Helsingin seutu: Pääkaupunkiseutu + KUUMA -kunnat

Pääkaupunkiseutu: Helsinki, Espoo, Vantaa, Kauniainen

KUUMA-kunnat: Järvenpää, Nurmijärvi, Tuusula, Kerava, Mäntsälä, Pornainen, Hyvinkää, Kirkkonummi, Vihti, Sipoo

Lisäksi esitetään vertailutietoja suurimpien kaupunkien kuntaryhmästä

Kuutoset: Helsinki, Espoo, Vantaa, Tampere, Turku, Oulu

Julkaisu perustuu Tilastokeskuksen väestötietopalvelun tietoihin.

Kuvioiden ja taulukoiden sisällysluettelo

4. Väestönmuutos kuntaryhmittäin ja kunnittain tammi-maaliskuussa 2016 *
5. Väestönmuutos tammi-maaliskuussa 2016* ja 2015*
6. Väestönmuutos (%) kunnittain suuruusjärjestyksessä tammi-maaliskuussa 2016*
7. Syntyneiden enemmyys ja nettomuutto tammi-maaliskuussa 2016*
8. Väkiluvun muutos kuntaryhmittäin ja pääkaupunkiseudun kunnittain 2003–2015
9. Nettomuutto muuttoalueittain 2003–2014

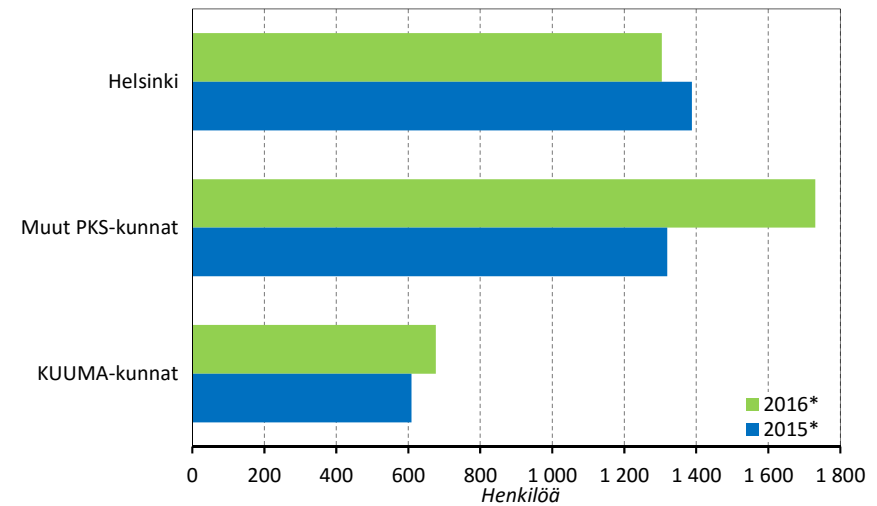
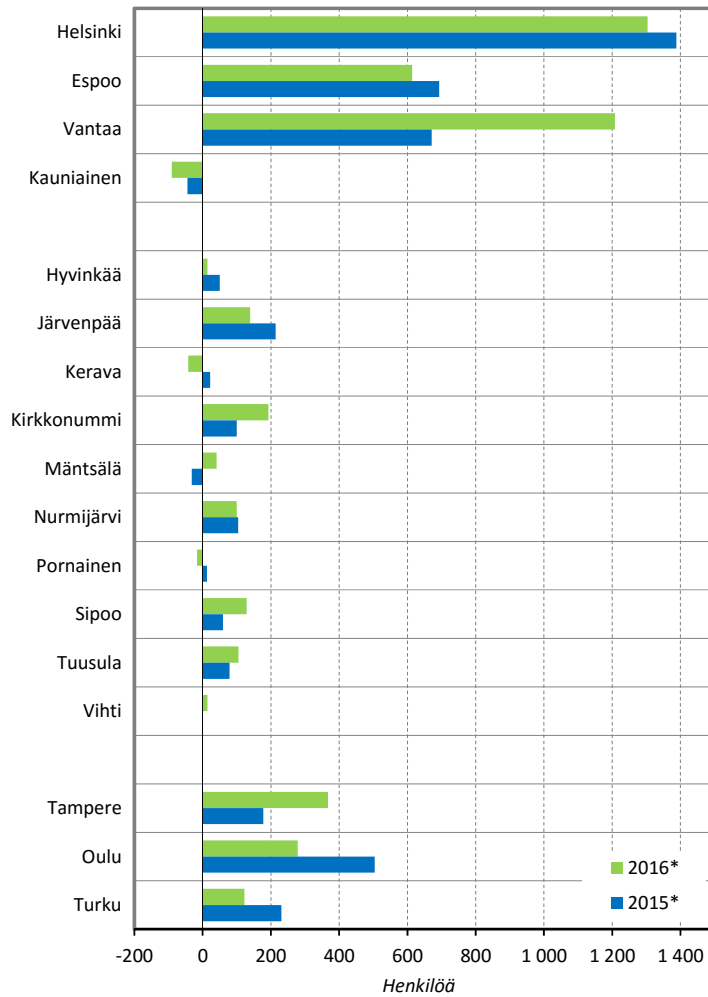
* = ennakkotieto

Väestönmuutos kuntaryhmittäin ja kunnittain tammi-maaliskuussa 2016*

	Syntyneiden		Kotimainen			Ulkomainen			Nettomuutto	Väestönmuutos		Väkiluku	
	Syntyneet	Kuolleet	enemmyys	Tulomuutto	Lähtömuutto	Nettomuutto	Tulomuutto	Lähtömuutto	Nettomuutto	yhteensä	Lkm.	%	31.3.2016
Helsingin seutu	3 885	2 665	1 220	18 353	16 890	1 463	2 839	1 811	1 028	2 491	3 711	0,3	1 441 601
PKS-kunnat	3 092	2 092	1 000	14 153	13 016	1 137	2 534	1 636	898	2 035	3 035	0,3	1 125 136
Helsinki	1 706	1 354	352	7 015	6 493	522	1 438	1 008	430	952	1 304	0,2	629 512
Espoo	753	381	372	3 382	3 345	37	617	412	205	242	614	0,2	270 416
Vantaa	618	334	284	3 615	2 966	649	477	202	275	924	1 208	0,6	215 813
Kauniainen	15	23	-8	141	212	-71	2	14	-12	-83	-91	-1,0	9 395
KUUMA-kunnat	793	573	220	4 200	3 874	326	305	175	130	456	676	0,2	316 465
Hyvinkää	92	108	-16	539	521	18	25	13	12	30	14	0,0	46 477
Järvenpää	123	71	52	583	503	80	31	24	7	87	139	0,3	41 039
Kerava	89	65	24	544	613	-69	30	27	3	-66	-42	-0,1	35 251
Kirkkonummi	110	68	42	556	480	76	104	29	75	151	193	0,5	38 842
Mäntsälä	65	40	25	235	219	16	4	4	0	16	41	0,2	20 726
Nurmijärvi	113	61	52	446	428	18	48	18	30	48	100	0,2	41 997
Pornainen	11	8	3	33	52	-19	0	1	-1	-20	-17	-0,3	5 108
Sipoo	39	39	0	351	216	135	12	18	-6	129	129	0,7	19 528
Tuusula	86	52	34	595	528	67	31	27	4	71	105	0,3	38 564
Vihti	65	61	4	318	314	4	20	14	6	10	14	0,0	28 933
Kuutoset	4 646	3 384	1 262	20 593	19 141	1 452	3 200	2 020	1 180	2 632	3 894	0,2	1 726 060
Helsinki	1 706	1 354	352	7 015	6 493	522	1 438	1 008	430	952	1 304	0,2	629 512
Espoo	753	381	372	3 382	3 345	37	617	412	205	242	614	0,2	270 416
Vantaa	618	334	284	3 615	2 966	649	477	202	275	924	1 208	0,6	215 813
Turku	427	477	-50	2 116	2 050	66	265	159	106	172	122	0,1	186 030
Tampere	582	499	83	2 824	2 644	180	259	155	104	284	367	0,2	225 485
Oulu	560	339	221	1 641	1 643	-2	144	84	60	58	279	0,1	198 804

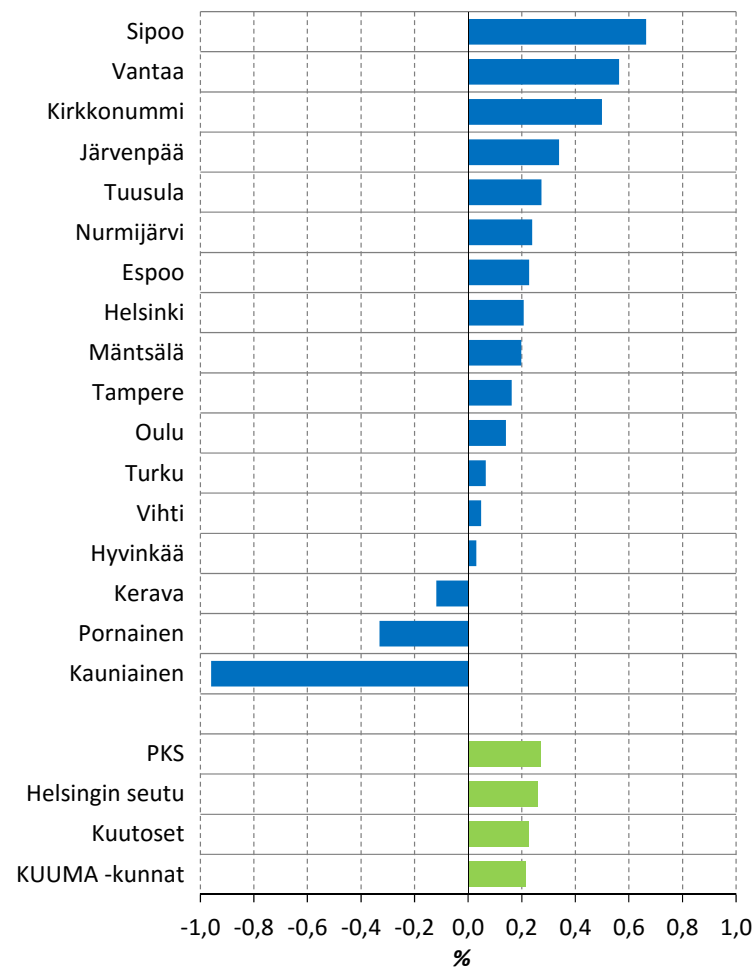
*ennakkotieto

Väestönmuutos tammi-maaliskuussa 2016* ja 2015*



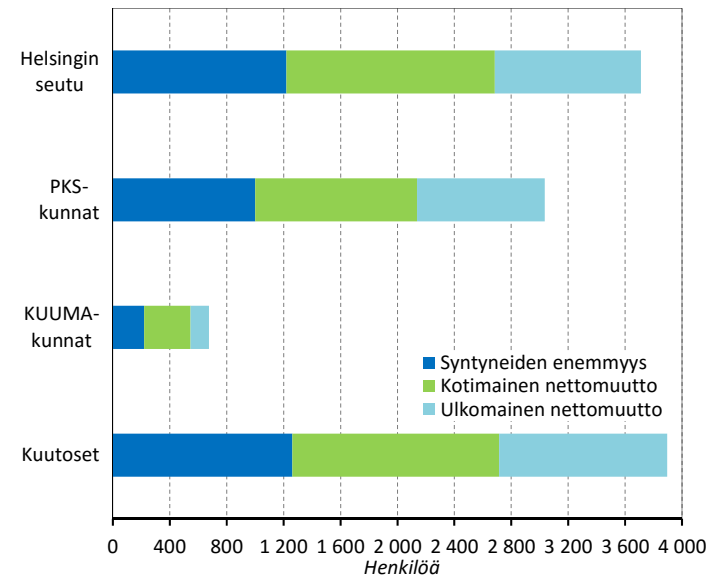
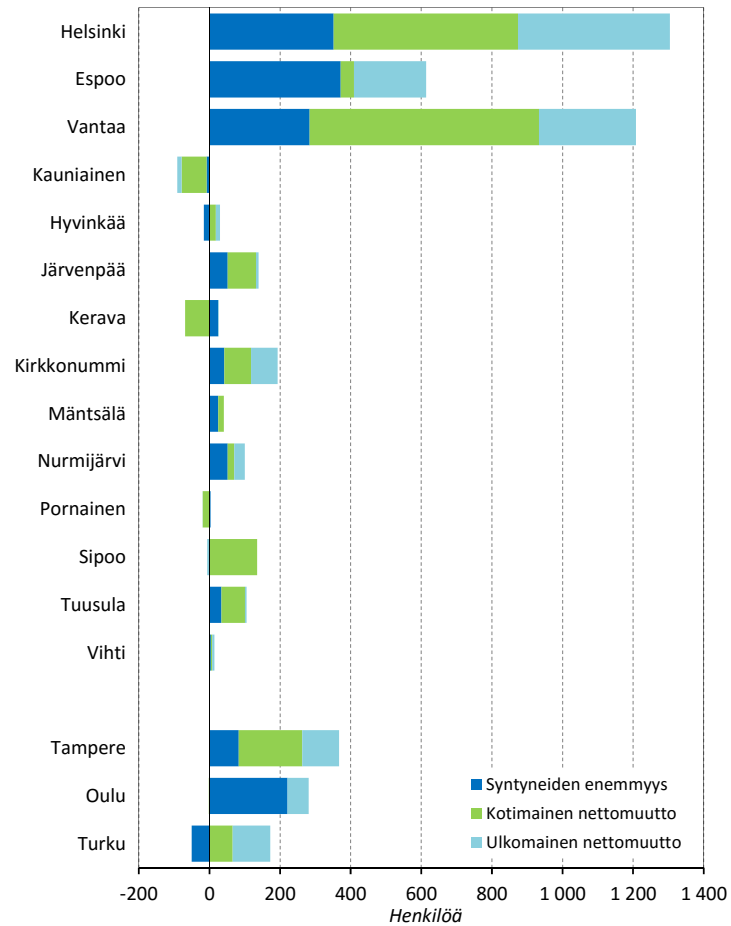
*ennakkotieto

Väestönmuutos (%) kunnittain suuruusjärjestyksessä tammi-maaliskuussa 2016*



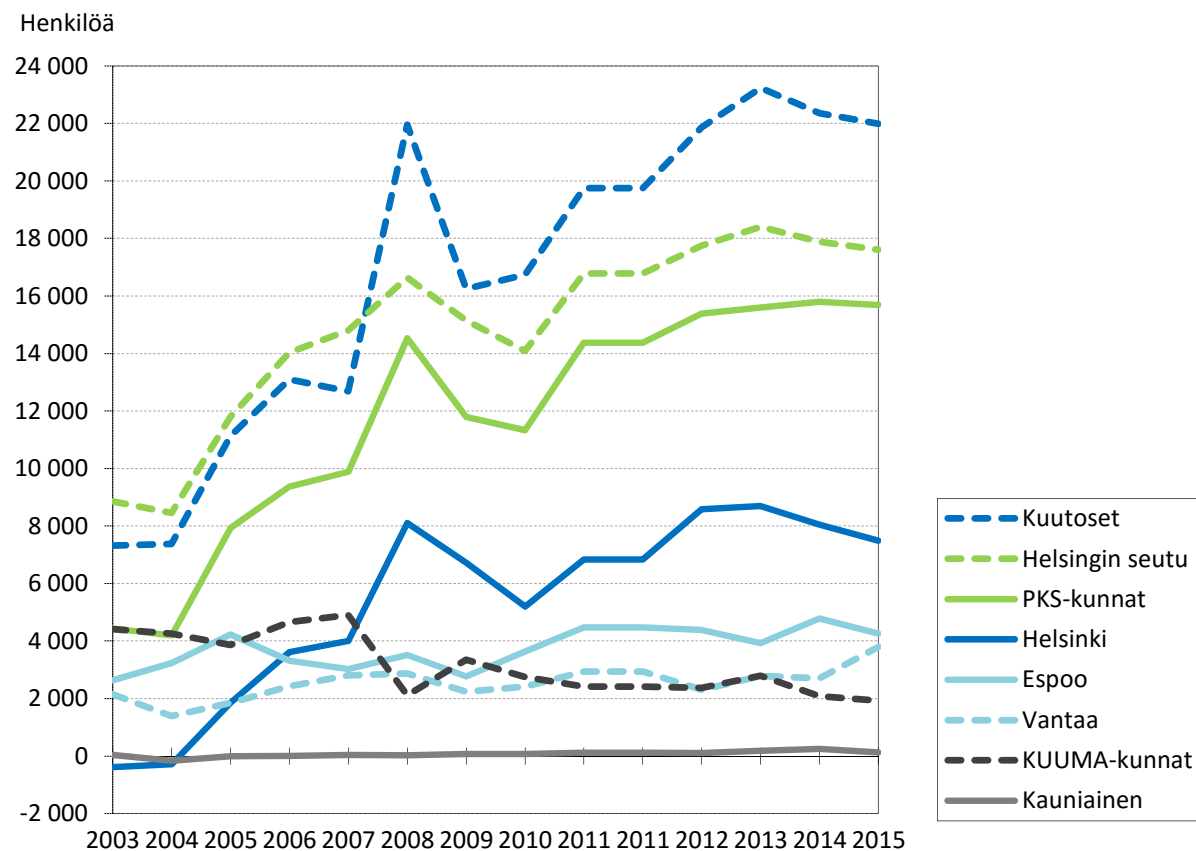
*ennakkotieto

Syntyneiden enemmitys ja nettomuutto tammi-maaliskuussa 2016*



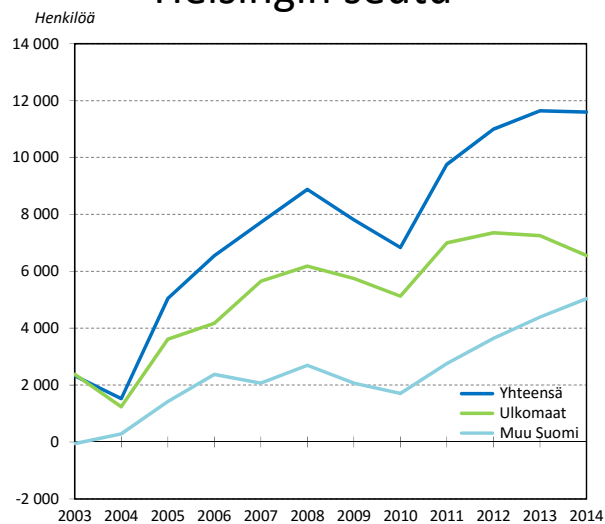
*ennakkotieto

Väkiluvun muutos kuntaryhmittäin ja pääkaupunkiseudun kunnittain 2003–2015

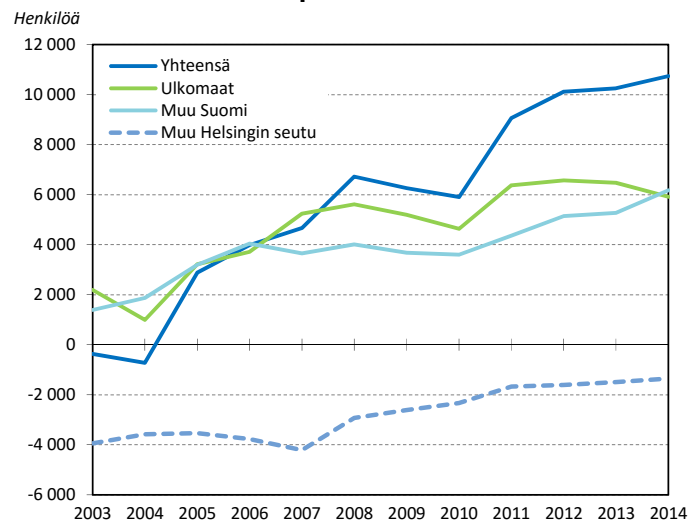


Nettomuutto muuttoalueittain 2003–2014

Helsingin seutu



Pääkaupunkiseutu



KUUMA -kunnat

