



Taka-Töölö alkaa Hesperian esplanadista ja jatkuu lähelle Tullinpuomia. Alueella oli aikanaan lukuisia teollisuuslaitoksia. Näistä kuuluisin oli Töölön sokeritehdas, jonka tontilla kohoaa nyt oopperatalo. Taka-Töölö oli muutoin huvila-alueita, joista on jäljellä enää päiväkotina toimiva Brävalla sekä ns. Pauligin huvila, nykyisin nuorten luontotalo.

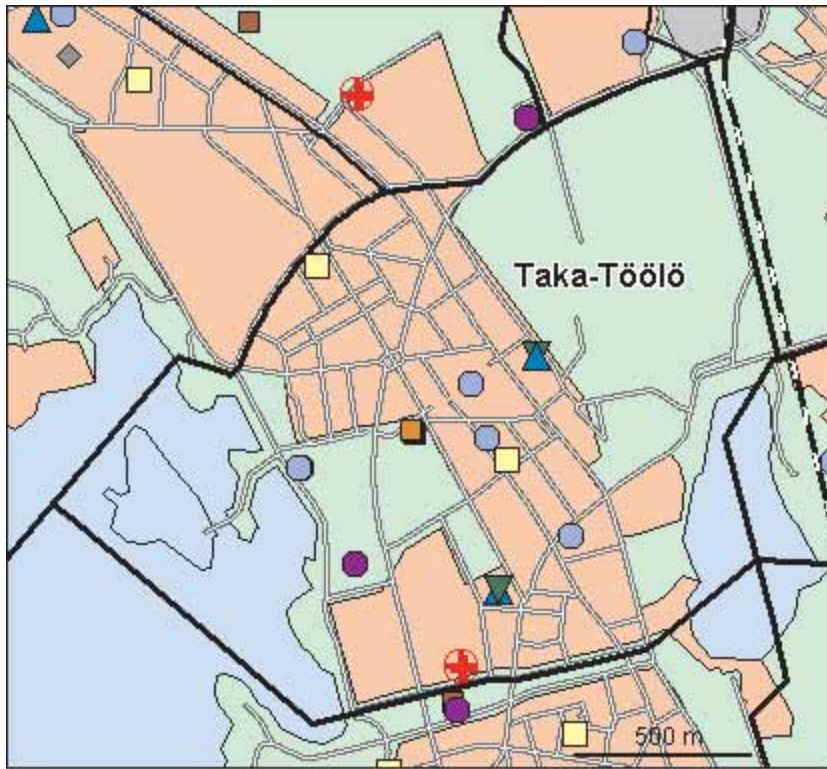
Taka-Töölön asemakaava on etelässä vielä suljettua korttelirakennetta, mutta muuttuu lännessä ja pohjoisessa funkishenkiseksi. Taka-Töölön länsipuolella on suuri Kivelä-Hesperian sairaala-alue sekä meren rantaan ulottuvia laajoja puistoalueita, kuten Sibeliuksen puisto. Alueen itäpuolta hallitsee Eläintarhan liikuntapuisto, jossa on Olympiastadion, pallokentät, jäähalli, Töölön kisahalli ja uimastadion. Pallokenttien alueella kohoaa uusi jalkapalloareena.

Puolustusvoimilta vapautuvalle autokomppanian alueelle suunnitellaan asuinkerrostaloja. Arvokkaat kasarmirakennukset suojellaan ja niille etsitään uusi käyttö. Viereisten tonttien asuinrakennukset Merikannontielle suojellaan.

Taka-Töölön asunnoista suurin osa on pieniä ja alueella asuu paljon nuoria aikuisia. Vilkkaasti liikennöidyt läpiajokadut häiritsevät sinänsä viihtyisän kaupunginosan elämää.

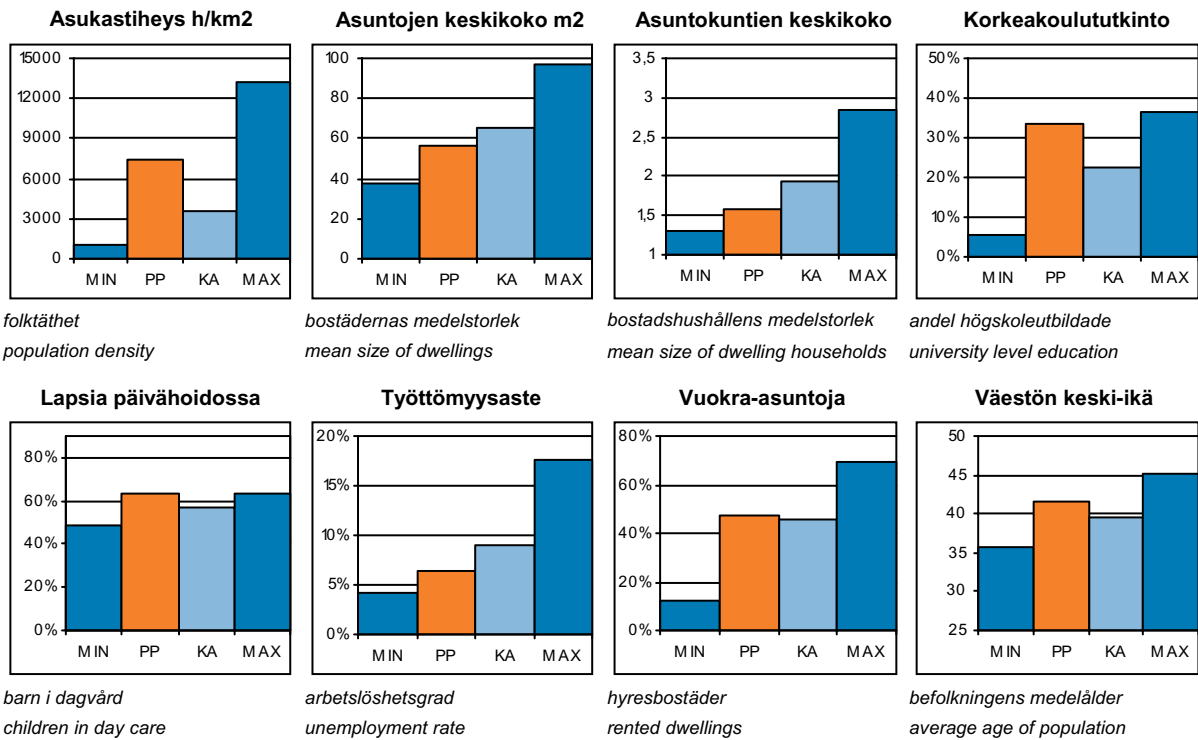
I BORTRE TÖLÖ fanns i tiden Helsingfors äldsta fabriker. På Sockerfabrikens tomt ligger idag nya Nationaloperan. I södra ändan uppvisar stadsdelen ännu slutna kvarter, men i de norra och västra delarna ser man redan öppnare och mera funkisbetonade lösningar. Östra delen domineras av Djurgårdens centralidrottspark med bl.a. Olympiastadion och Ishallen, en knutpunkt för idrott och idrottsunderhållning i huvudstadsnejden. En ny fotbollsarena har nyligen byggts invid Olympiastadion. Distriktet har gott om arbetsplatser. Livligt trafikerade huvudgator stör livet i den annars trivsamma stadsdelen, men i väster finns betydande parkområden vid Edesviken. Distriktet har gott om små bostäder och unga invånare.

Helsinki's oldest factories once stood in TAKA-TÖÖLÖ district. The new National Opera stands on the ground of a former sugar refinery. In the southern end of the district, blocks are mainly closed, whereas the northern and western parts display less crowded and more functionalism-inspired architecture. The eastern part is dominated by Eläintarha sports park with, e.g., the Olympic Stadium and the Old Ice Stadium, forming the heart of sports and sports entertainment of the whole region. A new football stadium has recently been constructed next to the Olympic Stadium. The district has a large number of jobs. For the most part, the area is quite calm, but there are some main streets with heavy traffic. To the west, park areas spread towards Taivallahti bay. The district has plenty of smallish dwellings and young adult inhabitants.



© Copyright Helsingin kaupunki, Kaupunkimittausosasto 041§/2003

© Genimap Oy, Lupa L6285/05



PP = Peruspiirin arvo
KA = Kaupungin peruspiirien keskiarvo

MIN = Peruspiirien pienin arvo
MAX = Peruspiirien suurin arvo

ALUEET Väestö 1.1.2005 Työpaikat 31.12.2003

Områden District

Alue:	Maapinta-ala km2:	Asukkaat:	Työpaikat:
140 Taka-Töölö	1,93	14365	9517
Yhteensä:	1,93	14365	9517

ÄIDINKIELI JA KANSALAISSUUS

1.1.2005

Modersmål och nationalitet Mother tongue and nationality

Suomenkieliset:	12 217	85,1	%
Ruotsinkieliset:	1 553	10,8	
Muun kieliset:	595	4,1	
Ulkomaalaiset:	525	3,7	
Ulkomaalaistaustaiset:	831	5,8	
H:gissä syntyneitä:	5 208	36,3	

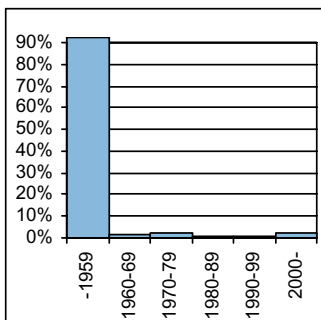
VÄESTÖNMUUTOKSET

2004

Befolkningsförändringar Vital statistics

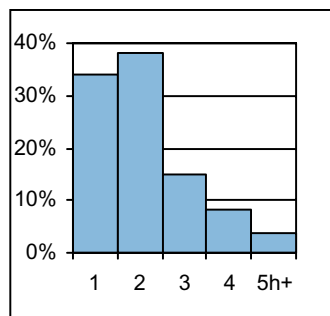
Syntyneet lkm:	135	9,5	/ 1000 as.
Kuolleet lkm:	135	9,5	
Muutto alueelle lkm:	2 698	189,4	
Muutto alueelta lkm:	2 760	193,8	

Asuntokannan ikä



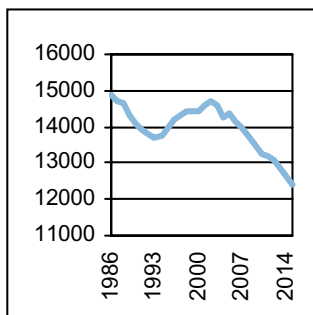
bostadsbeståndets ålder
age of dwelling stock

Huoneistotyytit



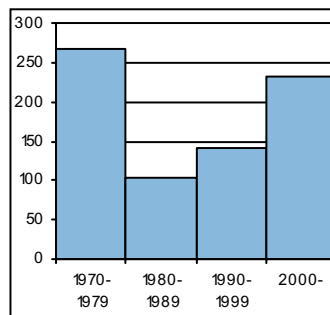
lägenhetstyper
types of dwellings

Väestö



befolkning
population

Asuntotuotanto



bostadsproduktion
housing production

ALUESUHDELUKUJA

1.1.2005

Lokala tätheter Area ratios

Asukkaita/km2:	7 443
Työpaikkoja/km2:	4 931
Kerrosala/ha:	6 886

IKÄRAKENNE

1.1.2005

Ålderstrukturen Age structure

Ikäryhmä	Henkilö	Prosentti
0-6v:	582	4,1
7-15v:	554	3,9
16-18v:	225	1,6
19-24v:	1 619	11,3
25-39v:	4 715	32,8
40-64v:	4 364	30,4
65+ v:	2 306	16,1

PERHEET JA ASUNTOKUNNAT

1.1.2005

Familjer och bostadshushåll

Families and households

Asuntokuntien lkm:	9 078
Asuntokuntien keskikoko:	1,57
1-hengen asuntokuntia:	5 427
Perheiden lkm:	3 245
Lapsiperheiden lkm:	1 107
Perheiden keskikoko:	2,4

KOULUTUSASTE

31.12.2003

Utbildningsgrad Level of education

15v täytt lkm:	13 184	%
Enint perusaste:	2 707	20,5
Keskiaste:	4 493	34,1
Alin korkea-aste:	1 599	12,1
Korkeakoulututkinto:	4 385	33,3
Lukiota käyvät ja osuus 16-18v:	183	83,6

TULOTASO

2003

Inkomster Income

Tulot/asukas €	28 867
Tulot/työvoima €	35 894
Tulot/asuntokunta €	45 403

ASUMISOLOT

31.12.2003

Boende Housing

Asuntojen keskikoko m2:	56,8
Asumisväljyys m2/asukas:	36,7
Asumistiheys huonetta/hen	1,35

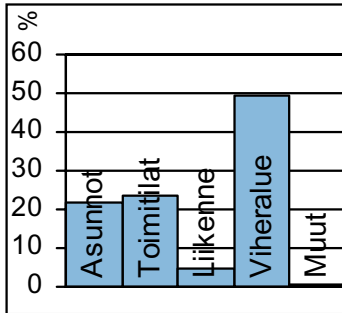
ASUNNOT

31.12.2003

Bostäder Dwellings

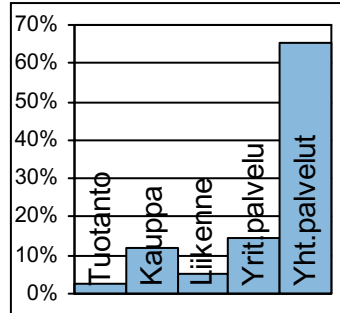
Asunto	Yhteensä	Prosentti
Asuntoja yhteensä:	10 396	%
Pientaloasuntoja:	15	0,1
Vuokra-asuntoja:	4 933	47,5
Aravavuokra-asuntoja:	401	3,9

Maankäyttö



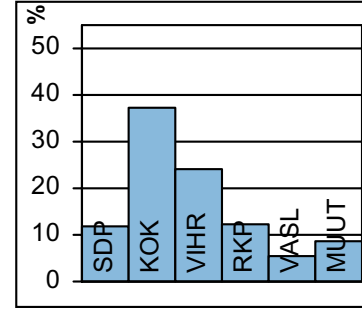
markanvändning
land use

Työpaikat



jobb
jobs

Kunnallisvaalit



kommunalval
municipal elections

TOIMITILARAKENNUKSET 1.1.2005

Verksamhetslokaler Business premises	kerrosala 1000 m2	%
Toimitilarakennukset yhteensä:	478	
Liikerakennukset:	140	29,2
Julkiset rakennukset:	308	64,4
Teollisuus- ja varastorakennukset:	4	0,7
Muut rakennukset:	27	5,6

TYÖTTÖMYYS 2004

Arbetslöshet Unemployment	%
Työttömyysaste:	6,5
Pitkäaikaistyöttömyys:	31,5
Nuorisotyöttömyys:	2,9
Työllisyysaste (2003):	73,9

LASTEN PÄIVÄHOITO 2004

Barn dagvård Child day care	lkm	/100 lasta
Päiväkoteja:	6	
Lapsia päiväkotihoidossa yhteensä:	283	
Kokopäivähoidossa:	262	57
Osapäivähoidossa:	21	4,6
Kunnallinen perhepäivähoito:		
Lapsia perhepäivähoidossa yhteensä:	31	
Kokopäivähoidossa:	30	6,5
Osapäivähoidossa:	1	0,2
Lapsia koti/lyks.hoidon tuen piirissä:	160	

PALVELUPISTEET 2005

Service ställen Service places	lkm
Kirjasto:	1
Terveysasema:	1
Leikkipuisto:	1
Uimahalli:	1
Muu sisäliikuntatila:	58
Urheilukenttä:	2
Kirkko:	1
Posti:	1
KELA:n toimisto:	0
Apteekki:	2
Alko:	1
Päivittäistavarakaupat:	13
Muut vähittäiskaupat:	134
Ravintolat ja kahvilat:	81

KOULUT 2005

Skolor Schools	kouluja	oppilaita
Suomenkielinen ala-aste:	1	330
Suomenkielinen yläaste:	1	251
Ruotsinkielinen ala-aste:	1	119
Ruotsinkielinen yläaste:	1	201
Lukio:	2	417
Erikoiskoulut:	0	0
Suomenkielinen iltapäivähoito:		88
Ruotsinkielinen iltapäivähoito:		40

ULKOILU 2005

Uterekreation Outdoor recreation	
Puistoa, ha:	36
Metsää, ha:	20
Uimaranta, kpl:	0

KUNNALLISET TERVEYSPALVELUT 2004

Kommunal hälsovård Municipal health care	lkm	/asukas
Avohoitokäynnit yhteensä:	67 358	4,7
Perusterveydenhuolto:	48 748	3,4
Erikoissairaanhoido:	18 610	1,3

LIIKENNE 2000-05

Trafic Traffic	
Jalankulkuonnettomuuksia keskim/vuosi:	11

SOSIAALIPALVELUT 2004

Social service Social welfare	lkm	/1000
Toimeentulotuen saajia:	539	37,5
Lastensuojelun asiakkaita, 0-17v:	47	36,7
Perheneuvoloiden asiakkaat, 0-17v:	27	21,1