



Toimipisterekisteri-perhe:
toimipisterekisteri
palvelurekisteri
esteettömyys
ulkoinen toimipisterekisteri
REST-rajapinnat
PKS-Palvelukartta



Helsingin kaupungin aineistopankki

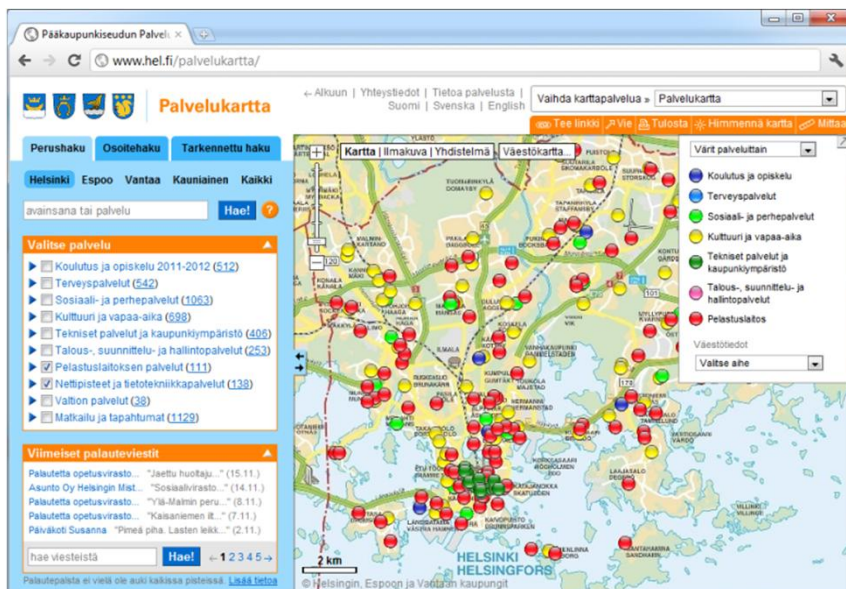
Ari Andersin

<http://www.hel.fi/palvelukartta/>



Pääkaupunkiseudun palvelukartta - www.hel.fi/palvelukartta

- Millaisia julkisia palveluita on tarjolla?
- Missä palvelut sijaitsevat?
- Miten voin antaa ja lukea palautteita?
- Missä palvelulinja kulkee?
- Kuinka saan yhteyden palveluntarjoajaan?
- Liikenneyhteydet toimipisteeseen?
- Kuinka pääsen asioimaan toimipisteessä, jos olen liikunta-, näkö- tai kuulovammainen?
- Mitä tapahtumia lähialueellani on?
- Millainen on asuinalueeni väestörakenne?



Avoimen REST-rajapinnan kautta tiedot sovelluskehittäjien käyttöön:

<http://www.hel.fi/palvelukarttaws/rest/>

- n. 12 milj. hakua Palvelukartalla ja REST-rajapinnan kautta v. 2014.

Kaupunginjohtajan vuoden 2009 saavutus –palkinto
European eGovernment Awards 2009 Finalist
2011 Apps4Finland – 1. palkinto sarjassa Datan avaaja
2012 WeGo Awards – 1. palkinto sarjassa Open city

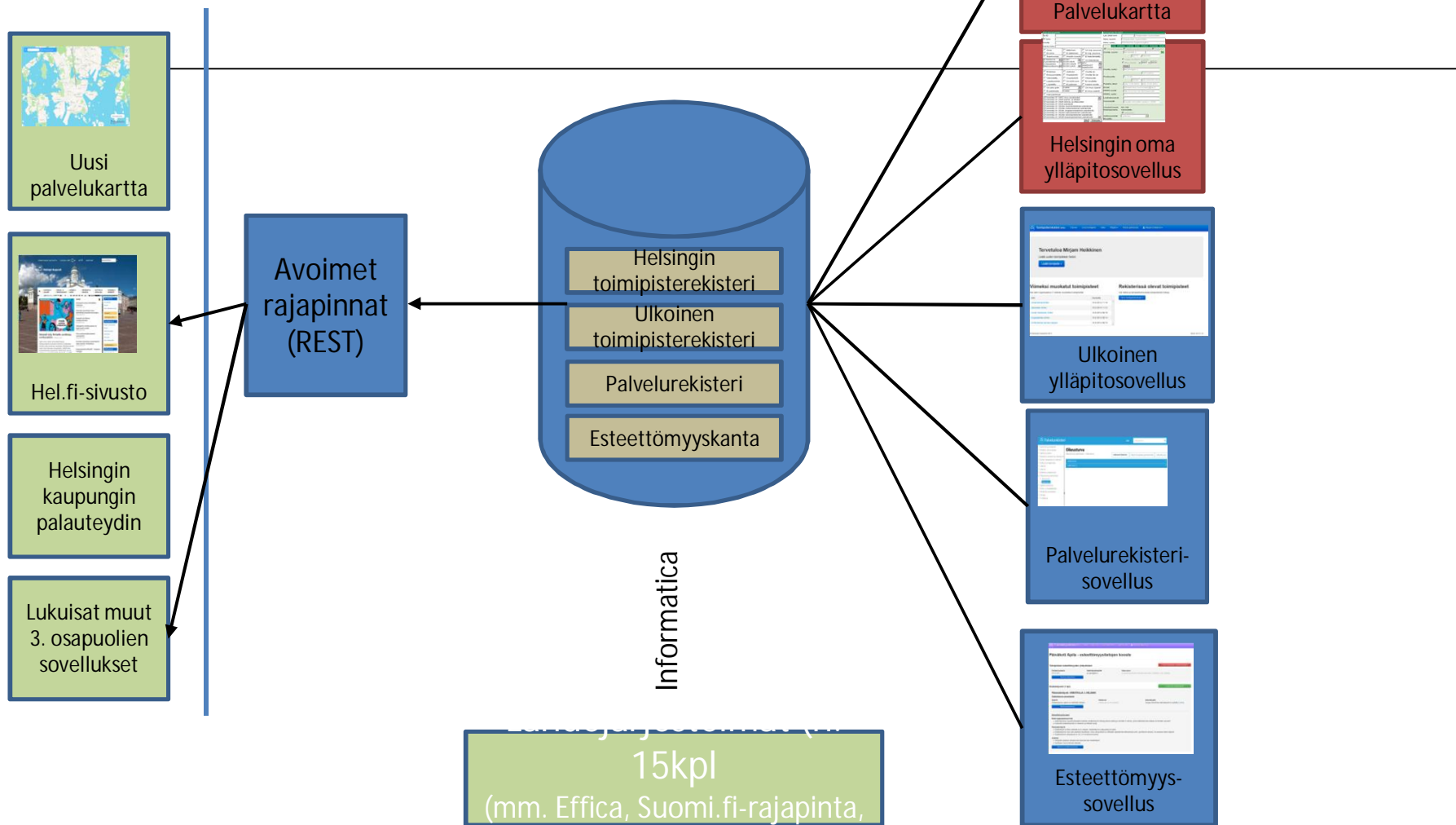


Pääkaupunkiseudun palvelukartta - Taustaa

- Palvelukartta julkaistiin Helsingin kaupungin verkkopalveluna joulukuussa 2008 ja laajeni pääkaupunkiseudulliseksi 2011.
- Kuntien tuottamien tietojen lisäksi palvelukartalta löytyvät myös osa HUS:n, HSY:n palveluista, valtion julkisia palveluja sekä matkailukohteita ja tapahtumia. Palvelukartta on saatavilla suomeksi, ruotsiksi ja englanniksi.
- Avainlukuja 2015:
 - Toimipisteitä palvelukartalla 12 660
 - 706 palvelua
- Palvelukartan taustalla olevan toimipisterekisterin tiedot kerätään kaikista Helsingin virastosta ja 15 ulkoisesta tietolähteestä mm. Espoosta, Vantaalta ja Kauniaisista.
- Toimipisterekisterin tieto on luokiteltua ja vertailukelpoista. Päivitysprosessit ovat määriteltä. Tietoja voidaan käyttää hyväksi suljettujen ja avoimien rajapintojen kautta.



Avoimet rajapinnat





- Toimipisterekiesteri = Pääkaupunkiseudun kunnalliset ja muut toimipisteet palveluineen ja toimipisteiden perustietoineen
- Ulkoinen toimipisterekiesteri (Beta) = Muille kuin Helsingin omille toimipisteille tarkoitettu toimipisterekiesteri, jota kautta esim. yksityiset toimipisteet voivat syöttää tietonsa
- Esteettömyyskanta = Esteettömyyssovellusta voivat hyödyntää paitsi toimipisterekiesteri ja ulkoinen toimipisterekiesteri myös ulkopuoliset tahot kuten Tampere (Beta), joka näin voi kartoittaa omat toimipisteensä ja liittää esteettömyyslauseet web-sivuilleen.
- <http://www.hel.fi/palvelukarttaws/rest/>
- Palvelurekiesteri = Toimipisterekiesteriä ja palvelurekiesteriä yhdistää palvelupuu: toimipisterekiesteri kertoo mitkä toimipisteet tuottavat palveluja ja palvelurekiesteri kuvaa palvelujen sisällön.
- Palvelurekiesterin REST-rajapinta: palveluja koskevat kuvaukset, asiointipalvelut ja niiden kanavat luetaan rajapinnan kautta tuleville hel.fi- sivuille.
- <http://www.hel.fi/palvelukarttaws/rest/palvelurekiesteri.html>



Palvelujen saavutettavuustieto

1. Toimipisteen/palvelun sijainti
2. Toimipisteen/palvelun yhteystiedot
3. Liikenneyhteydet
4. Toimipisteen esteettömyystiedot



(Kaupunginhallituksen päätös 17.5.2010)

Esteettömyyssovelluksen kysymysten pääkohdat

- Esteettömyyssovellus käynnistyy Helsingin Intra-palvelukartalta
<http://toimipiste/intra/>

Kysymyslomakkeessa on viisi eri aihealuetta:

1. Liikkumisesteisten autopaikat
2. Saattoliikenne
3. Kulkureitti sisäänkäynnille
4. Sisäänkäynti
5. Sisätilat

Vastauksestasi riippuen saadaan tarkentavia kysymyksiä liittyen tasoeroihin, hissiin, portaisiin, esteettömään wc:hen.

Kysymysten kohdalla on tarvittaessa vastaamista helpottava ohje ja kuva:

<http://www.hel.fi/palvelukartta/esteettomyys/ohje/ohje.html>

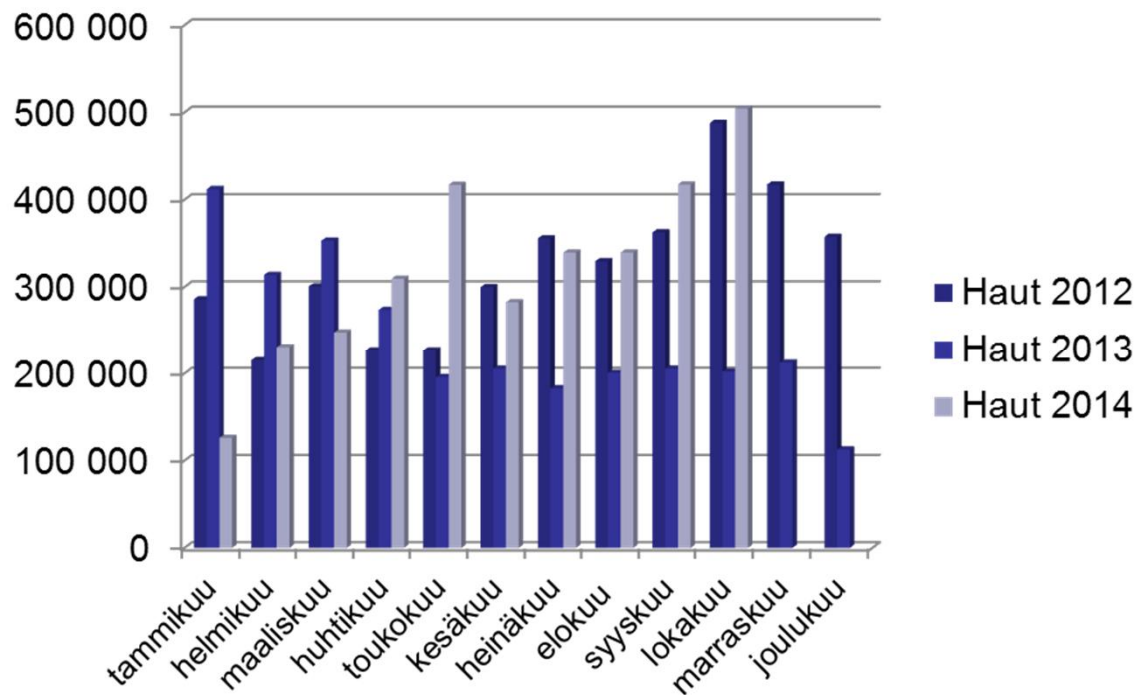
Ohjeet ja kysymykset voi tulostaa tarvittaessa:

<https://asiointi.hel.fi/esteettomyyslomake/ohjeet/esteettomyysohjeet/esteettomyysohje.html>

Aikaa kysymysten vastaamiseen menee 10-15 minuuttia.



Avoimen Rest-rajapinnat haut v. 2012 - 2014



Tilanne 27.10.2014



Esimerkki rajapintojen käytöstä

- Palvelukartan Beta-versio:
<http://dev.hel.fi/servicemap/>



Hae

Myllypuron keskusterveysasema

Kunnallinen palvelu: Sosiaali- ja terveysvirasto, Helsinki

Jauhokuja 4, 00920 Helsinki

09 310 60360 | [Lisää tietoa](#)

Reitti tänne

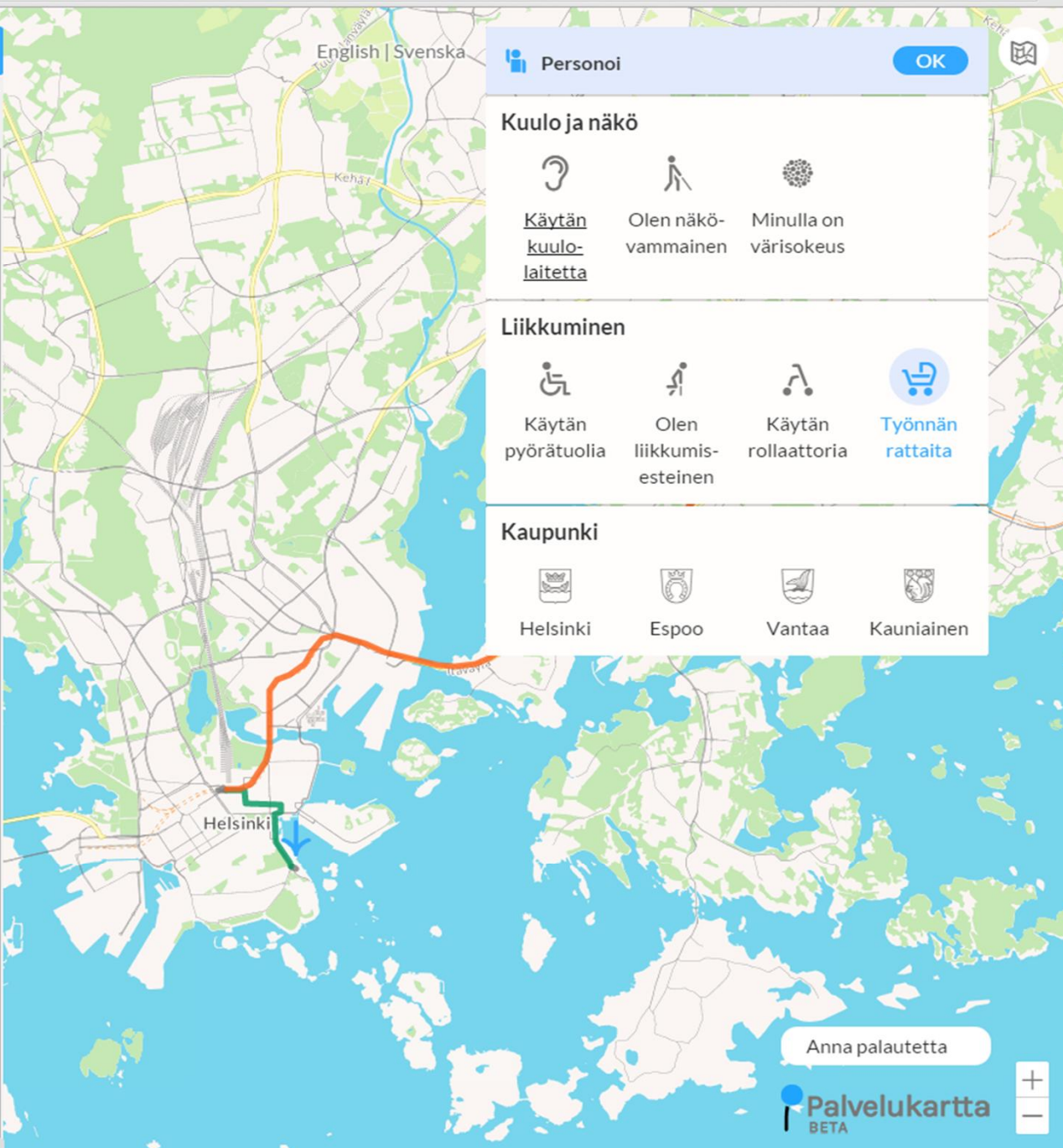
Lähtöpiste: nykyinen sijaintini

44 min 0.5km

- 15.56 **polku**
Kävely 0.1km
- 15.59 **Olympialaituri**
Raitiovaunu 2 5 pysäkkiä
pääteasema Nordenskiöldinkatu
- 16.09 **Rautatieasema**
Kävely 0.2km
- 16.17 **Rautatientori**
Metro pääteasema 8 pysäkkiä
Mellunmäki
- 16.34 **Myllypuro**
Kävely 0.2km
- 16.39 **Jauhokuja 4 - Myllypuron keskusterveysasema**

Esteettömyys ei puutteita

Verkossa 1 palvelu



Personoi OK

Kuulo ja näkö

- Käytän kuulo-laitetta
- Olen näkövammainen
- Minulla on värisokeus

Liikkuminen

- Käytän pyörätuolia
- Olen liikkumisesteinen
- Käytän rollaattoria
- Työnnän rattaita

Kaupunki

- Helsinki
- Espoo
- Vantaa
- Kauniainen

Anna palautetta

Palvelukartta
BETA

Käytetyt raaka-aineet

Palvelut ja toimipisteet

Palvelukartan ja toimipisterekkisterin REST-rajapinta

Reititys

HSL:n aikataulutiedot

HSL:n pysäkkitiedot (mm. esteettömyystiedot)

**Helsingin kaupungin rakennusviraston Winkki
(katutyöt, aitausluvut)**

**Palvelukartan ja toimipisterekkisterin REST-rajapinta
OpenStreetMap**

Tapahtumat

Helsingin kulttuurikeskus

Visit Helsinki

HelMet-kirjastot

Kartta-aineistot

OpenStreetMap-tiedot + Kalle Järvenpään design



Esimerkkejä WWW-sivuista, jotka hyödyntävät tpr:n avoimia rajapintoja

http://kartta.jkl.fi/IMS/fi?REQUEST=Search,Esteett%C3%B6myys,*&LAYERS=-%20Opaskartta

<http://www3.jkl.fi/esteeton/index.php/paikat/maistraatti-jyvaskyla>

<http://helppoliikkua.fi/kartta/>

<http://www.hel.fi/www/helsinki/fi/kaupunki-ja-hallinto/hallinto/palvelut/kaupungin-palvelut>

<http://www.hel.fi/www/helsinki/fi/kaupunki-ja-hallinto/osallistu-ja-vaikuta/ota-yhteytta/hae-yhteystietoja/toimipistelistaus>

<http://www.hel.fi/www/helsinki/fi/kaupunki-ja-hallinto/osallistu-ja-vaikuta/ota-yhteytta/hae-yhteystietoja/toimipistekuvaus?id=8656>

http://www.helmet.fi/fi-FI/Kirjastot_ja_palvelut/Arabianrannan_kirjasto/Esteettomyys



Onko höyty??!!!

- Tiedon avoimuus ja sitä kautta monikäyttöisyys aiheuttaa monia haasteita: esim. tiedon harmonisointi, saatavuus, ajantasaisuus sekä yhdistettävyyys moniin eri käyttötarkoituksiin mm. sähköisiin palveluihin, www-sivuihin, sovelluksiin.

Kannattaako se?

- Tiedon laadun valvonta moninkertaistuu.
- Syntyy monia ns.”täsmäsovelluksia”
- Ylläpito yhdessä paikkaa



Kuva: https://www.flickr.com/photos/chantal_steyn/3392261118/
Lisenssi CC BY-NC-ND 2.0



Sovellukset, jotka käyttävät REST-rajapintaa



Avain

Nuorten vapaa-ajan mahdollisuudet samalla kartalla.



Asuntokuume: Täältä löytyy edullisin koti urbaanille lapsiperheelle

Isojen ja pienten asuntojen välinen hintasuhde Helsingissä.



Spot in Helsinki

Public transport routes and information about attractions and events in Helsinki.



CoHelsinki

Hyvin kevyt Helsinki-opas.



Hätäopas

Missä on lähin lääkäri / terveysasema, apteekki tai julkinen vessa?



Reitit v2.0

Koko Suomen kattava reittiopas.



Reitit for iPhone

Pääkaupunkiseudun julkisen liikenteen reittiopas.



OpenTravelTime

Avoimen lähdekoodin reittiopas.



Yksinkertaisempi palvelukartta

Pääkaupunkiseudun palvelukartta yksinkertaistettuna.



BlindSquare

Näkövammaisia auttava lisätyn todellisuuden sovellus.



HelMet Viivakoodinlukija

Etsi lähin lainattava kirja viivakoodin perusteella.



Matka-aikakartta

Kuinka nopeasti määrittelemäsi paikat ovat saavutettavissa.

<http://www.hri.fi/fi/>

<http://apps4finland.fi/>



2015

- Uusi palvelukartta tuotantoon toukokuun lopussa
- Pääkaupunkiseudullinen yhteistyö
- Kansallinen palvelutietovaranto, kansallisen pohjaratkaisun kehittämisprojekti





REST-rajapinnan kautta saatavat tiedot

<http://www.hel.fi/palvelukarttaws/rest/>

- Rajapinnan kautta pystytään kyselemään tietoa seuraavista asioista:
 - Toimipisteet joissa palveluita tarjotaan (esim. Töölön kisahalli)
 - Palvelut joita eri toimipisteissä tarjotaan
 - Organisaatiot jotka palveluita tuottavat (esim. kaupungit ja Suomen valtio)
 - Yksiköt (virastot) jotka palveluita järjestävät (esim. rakennusvirasto)
 - Alueelliset kunnat (Helsinki, Espoo, Vantaa, Kauniainen)
 - Palveluluokittelun, josta palvelut muodostavat palvelupuun
 - Esteettömyyden parametrit
 - Toimipisteen esteettömyystiedot rakenteellisesti



REST-rajapinnan hakuparametrit

- Toimipisteitä listaavissa kyselyissä on mahdollista rajata hakutulosta käyttämällä hakuparametrejä:
 - **search:** toimipisteiden etsiminen hakusanoilla.
 - **lat, lon, distance:** etäisyysshaku.
 - **service:** toimipisteiden haku yhden tai useamman palvelun avulla.
 - **organization:** hakutulosten rajoittaminen yhteen tai useampaan tietoja tuottavaan organisaatioon.
 - **department:** hakutulosten rajoittaminen yhteen tai useampaan yksikköön.
 - **areacity:** hakutulosten rajoittaminen yhden tai useamman kaupungin alueelle.



Esimerkkejä

- Palvelupuu:
<http://www.hel.fi/palvelukarttaws/rest/v2/servicetree/?format=xml>
- Sähköautojen latauspisteet:
<http://www.hel.fi/palvelukarttaws/rest/v2/unit/?service=30947&format=xml>
- Kirjastoautopysäkit Helsingissä:
<http://www.hel.fi/palvelukarttaws/rest/v2/unit/?service=25488&areacity=91&format=xml>
- Kahluualtaat 500 metrin etäisyydellä Kallion kirkosta:
www.hel.fi/palvelukarttaws/rest/v2/unit/?search=kahluualtaat&lat=60.18406&lon=24.94936&distance=500&format=xml



Esteettömyystiedon hyödyntäminen

Esteettömyys | HelMet

Kirjastot ja palvelut | Digihelmet | Vinkit | Lapset | Info | Sivustohaku

Tapahtumat | Palvelut | Juttuja kirjastosta | **Esteettömyys** | Aukioloajat | Yhteystiedot

Etusivu > Kirjastot ja palvelut > Kirjasto 10 > Esteettömyys

Esteettömyys

Saattoliikenne

- Saattoliikenteen pysähtymispaikka sijaitsee sisäänkäynnin läheisyydessä, josta jalkakäytävälle pääsee siirtymään sujuvasti.

Kulkureitti sisäänkäynnille


- Kulkureitti sisäänkäynnille on opastettu, tasainen ja riittävän leveä sekä valaistu.

Sisäänkäynti

- Sisäänkäynti erottuu selkeästi ja on valaistu. Sisäänkäynnin yläpuolella on katos.
- Sisäänkäynnissä on hissi, jonka ovi avautuu käsin helposti. Hissin kerrosnumerot eivät ole sormin tunnisteltavissa.
- Sisäänkäynnin yhteydessä olevat ovet erottuvat selkeästi ja lasioivissa on kontrastimerkinnot. Oven ulkopuolella on riittävästi vapaata tilaa liikkumiselle esim. pyörätuolin kanssa. Ovi on raskas tai muuten vaikeasti avattavissa.
- Sisäänkäynnin yhteydessä on yli 2 cm korkeita kynnyksiä.

Sisätilat

- Asiointipiste sijaitsee kerroksessa 2.
- Tilassa liikkumiseen on tarjolla hissi, jonka ovi avautuu käsin helposti. Hissin kerrosnumerot eivät ole sormin tunnisteltavissa.
- Asiointipisteessä on opasteet eri tiloihin.
- Asiointipisteessä olevat ovet erottuvat selkeästi.
- Asiointipisteen odotustilassa ei ole vuoronumerojärjestelmää. Odotus tapahtuu seisaaltaan.
- Asiointipisteessä on esteetön wc samassa kerroksessa kuin asiointipiste.




Löydä meidät

Kirjasto 10

Kirjasto 10
Elielinaukio 2 G

29. 10.	30. 10.	31. 10.	1. 11.	2. 11.	3. 11.	4. 11.
Ma	Ti	Ke	To	Pe	La	Su
8.00 22.00	8.00 22.00	8.00 22.00	8.00 22.00	8.00 20.00	suljettu	suljettu

viikko 44



Näin pääset kirjastoon
sijaitsee keskustassa

Naapurikirjastot
Kohtaamispaikka, Rikhardinkatu, Kallio,

http://www.helmet.fi/fi-FI/Kirjastot_ja_palvelut/Kirjasto_10/Esteettomyys

Perustiedon, kartan hyödyntäminen

SOSIAALI- JA TERVEYSPALVELUT » TERVEYSPALVELUT » HAMMASHOITO » HAMMASHOITOLAT

HAMMASHOITO

Ajanvaraus

Asiakasmaksut

Hammashoitotat

Eteläinen alue

Itäinen alue

Kaakkinen alue

Keskinen alue

Koillinen alue

Läntinen alue

Pohjoinen alue

Määräaikaistarkastukset

Näin hoidat suusi terveysttä

Hammashoidon päivystys

SOSIAALI- JA TERVEYSVIRASTO, HELSINKI

Toinen linja 4 A
00530 Helsinki
PL 6000, 00099 Helsingin kaupunki
09 310 5015

Hammashoitotat

Hammashoitotatoyhteystiedot löytyvät alueellisista linkeistä:

- Eteläinen alue
- Itäinen alue
- Kaakkinen alue
- Keskinen alue
- Koillinen alue
- Läntinen alue
- Pohjoinen alue

Hammashoitotat kartalla



LISÄTIETOJA

- Asiakasmaksut
- Hammashoitotatoyhteystiedot
- Palveluseteli

SUUN TERVEYDENHUOLTO FACEBOOKISSA »

Asiointi



Postiosoite

PL 4256, 00099 Helsingin kaupunki

Puhelin: 09 310 85056

Fax: 09 310 85856

Sähköposti: arabianrannan_kirjasto@hel.fi

[Kotisivut](#)

[Näytä kartalla](#)

[Hae liikenneyhteys](#)

Toiminnasta vastaa:

Kaupunginkirjasto, Helsinki

Kunnallinen palvelu

Toimipistetiedon ja esteettömyystiedon hyödyntäminen

Esteettömyys

Reitti pääsisäänkäynnille

- Liikkumisesteisten 2 autopaikkaa sijaitsee ulkona yli 10 m sisäänkäynnistä. Pysäköintiruudun leveys on alle 3,6 m.
- Kulkureitti sisäänkäynnille on tasainen ja riittävän leveä sekä valaistu.
- Kulkureitillä on yli 6 m pitkä luiska, jossa ei ole välitasannetta.

Pääsisäänkäynti

- Sisäänkäynti erottuu selkeästi ja on valaistu.
- Sisäänkäynnin yhteydessä on vähintään 4 porrasaskelmaa.
- Sisäänkäynnin yhteydessä on pyörätuolinostin.
- Sisäänkäynnin ovet erottuvat selkeästi. Oven ulkopuolella on riittävästi vapaata tilaa liikkumiselle esim. pyörätuolin kanssa. Ovi avautuu käsin helposti.
- Sisäänkäynnin yhteydessä on yli 2 cm korkeita kynnyksiä.

Sisätilat

- Asiointipiste sijaitsee samassa kerroksessa kuin sisäänkäynti.
- Asiointipisteessä on opasteet eri tiloihin.
- Asiointitilassa on pyörätuolinostin.
- Asiointipisteen ovet eivät erotu selkeästi seinästä.
- Asiointipisteen odotustilassa ei ole vuoronumerojärjestelmää. Odotustilassa on istuimia.

<http://www.hel.fi/www/helsinki/fi/>

<http://www.hel.fi/www/helsinki/fi/kaupunki-ja-hallinto/osallistu-ja-vaikuta/ota-yhteytta/toimipistekuvaus?id=28473>

Palvelurekisterin hyödyntäminen

Tiedosto Muokkaa Näytä Suosikit Työkalut Ohje



KAUPUNKI JA HALLINTO

SOSIAALI- JA TERVEYSPALVELUT

LIIKENNE JA KARTAT

PÄIVÄHOITO JA KOULUTUS

KULTTUURI JA VAPAA-AIKA

ASUMINEN JA YMPÄRISTÖ

KAUPUNKI JA HALLINTO » HALLINTO JA PALVELUT » KAUPUNGIN PALVELUT

KAUPUNGIN PALVELUT

Näin löydät palvelut

Verkkoasioinnin ohjeet

Kaupungin palvelut

Hae

Aihealue:

- Näytä kaikki
- Sosiaali- ja terveyspalvelut
- Kulttuuri ja vapaa-aika
- Liikenne ja kartat
- Kaupunki ja hallinto
- Asuminen ja ympäristö
- Päivähoito ja koulutus

Kohderyhmä:

- Näytä kaikki
- Nuoret
- Vammaiset
- Yritykset
- Lapset ja lapsiperheet
- Vanhukset
- Maahanmuuttajat
- Yhdistykset

Asiointitapa:

- Näytä kaikki
- Tulostettava lomake
- Sähköinen asiointi
- Puhelin

Palvelut aakkosittain:

A - B - C - D - E - F - G - H - I - J - K
- L - M - N - O - P - Q - R - S - T
- U - V - W - X - Y - Z - Å - Ä - Ö

Haun tulokset

Aihealue "Sosiaali- ja terveyspalvelut", asiointitapa "Sähköinen asiointi"

Hammashoidon sähköinen asiointipalvelu

Palvelun avulla voitte katsella ajanvaraustietoja, vahvistaa, perua

OTA YHTEYTTÄ

Anna palautetta
Hae yhteystietoja

PALVELUT KARTALLA

Helsingin ja
pääkaupunkiseudun
palvelukartta

SÄHKÖINEN ASIOINTI

Asiointi.he.fi
Kirjaudu omaan,
henkilökohtaiseen
asiointikansioosi

PUHELINNUMEROT

Hae kaupungin
puhelinumeroita

NEUVONTA

Kaupungin yleisneuvonta,
Virka-info

Palvelurekisterin hyödyntäminen

KAUPUNKI JA HALLINTO » HALLINTO JA PALVELUT » KAUPUNGIN PALVELUT TERVEYDENHUOLLON VIESTIPALVELUT

KAUPUNGIN PALVELUT

Näin löydät palvelut

Verkkoasioinnin ohjeet

Terveydenhuollon viestipalvelut

Voit lähettää viestin terveydenhoitajalle tietoturvasest. Pääset lukemaan lääkärien ja hoitajien sinulle lähettämiä viestejä.

Asian käsittelyn eteneminen:

Käyttö edellyttää kirjallisen suostumuksen antamista terveyspalveluiden sähköiseen asiointiin.

Voit lähettää viestin terveydenhoitajalle tietoturvasest (ammattikorkeakoulu ja neuvolat).

Pääset lukemaan lääkärien ja hoitajien sinulle lähettämiä viestejä (ammattikorkeakoulu, neuvolat, omahoitotarvejakelupisteet ja terveysasemat).

Sähköinen asiointi

Terveydenhuollon viestipalvelut

Käytön edellytykset:

Käyttö edellyttää tunnistautumista pankkitunnuksin tai mobiilitunnuksin.

Palvelu saatavilla joka päivä ympäri vuorokauden

Siirry sähköiseen asiointipalveluun

Vaatii tunnistautumisen
Henkilöasiakkaille

Saatavilla olevat kielet:

suomi, ruotsi, englanti

PALAUTE

[Palaute sosiaali- ja terveysvirastolle](#)

LISÄTIETOA

[Terveyspalvelujen sähköinen asiointi](#)

[Sähköisen asiointin käytön sopimus \(.pdf\)](#)

[Terveysasemat kartalla](#)

[Usein kysyttyä terveyspalvelujen asiointista](#)