

Antti Ahola
@aiahola

Geosprint

MAHDOLLISTAMME MAANTIETEEN SOVELTAMISEN

Lasten määrä verrattuna päiväkotien määrään

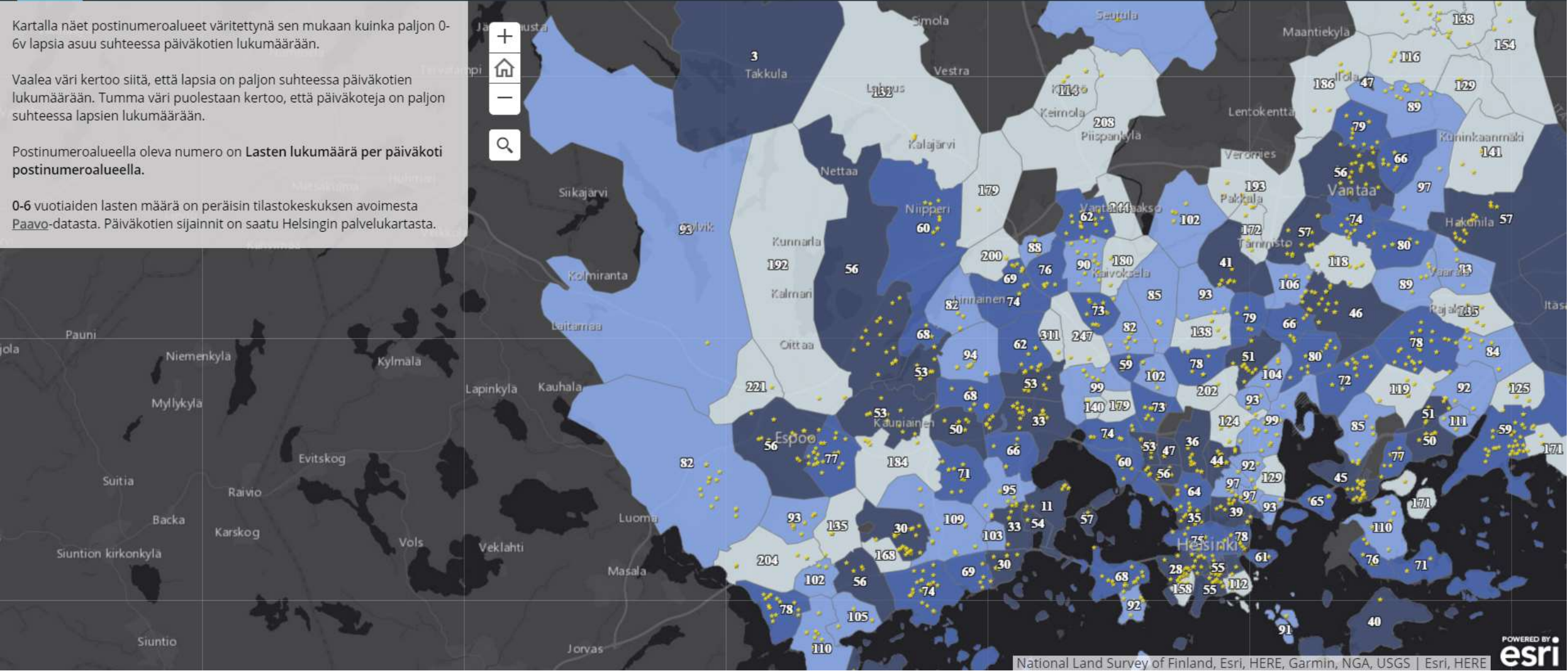
Kartta

Kartalla näet postinumeroalueet väritettynä sen mukaan kuinka paljon 0-6v lapsia asuu suhteessa päiväkotien lukumäärään.

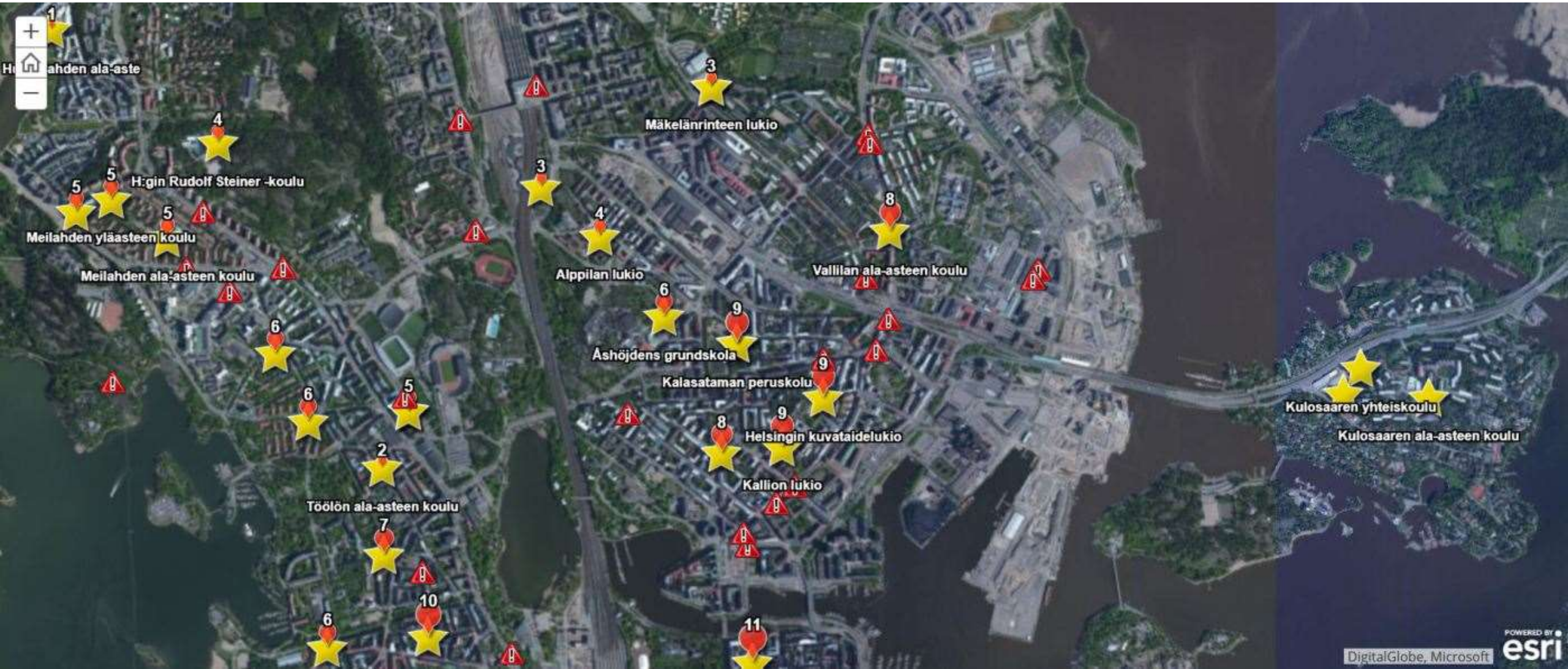
Vaalea väri kertoo siitä, että lapsia on paljon suhteessa päiväkotien lukumäärään. Tumma väri puolestaan kertoo, että päiväkoteja on paljon suhteessa lapsien lukumäärään.

Postinumeroalueella oleva numero on Lasten lukumäärä per päiväkotiki postinumeroalueella.

0-6 vuotiaiden lasten määrä on peräisin tilastokeskuksen avoimesta Paavo-datasta. Päiväkotien sijainnit on saatu Helsingin palvelukartasta.









Tietoja ✕

0-9 vuotiaat lapset, jotka asuvat yli 500 metrin päästä leikkipuistosta.

0 0.5 1 mi

Yritystuet 2010-2015

Jaa kartta   

Yritystuet

Taustaa ja Data

Lähennä karttaa nähdäksesi yksittäiset yritykset

Postinumeroalue taso

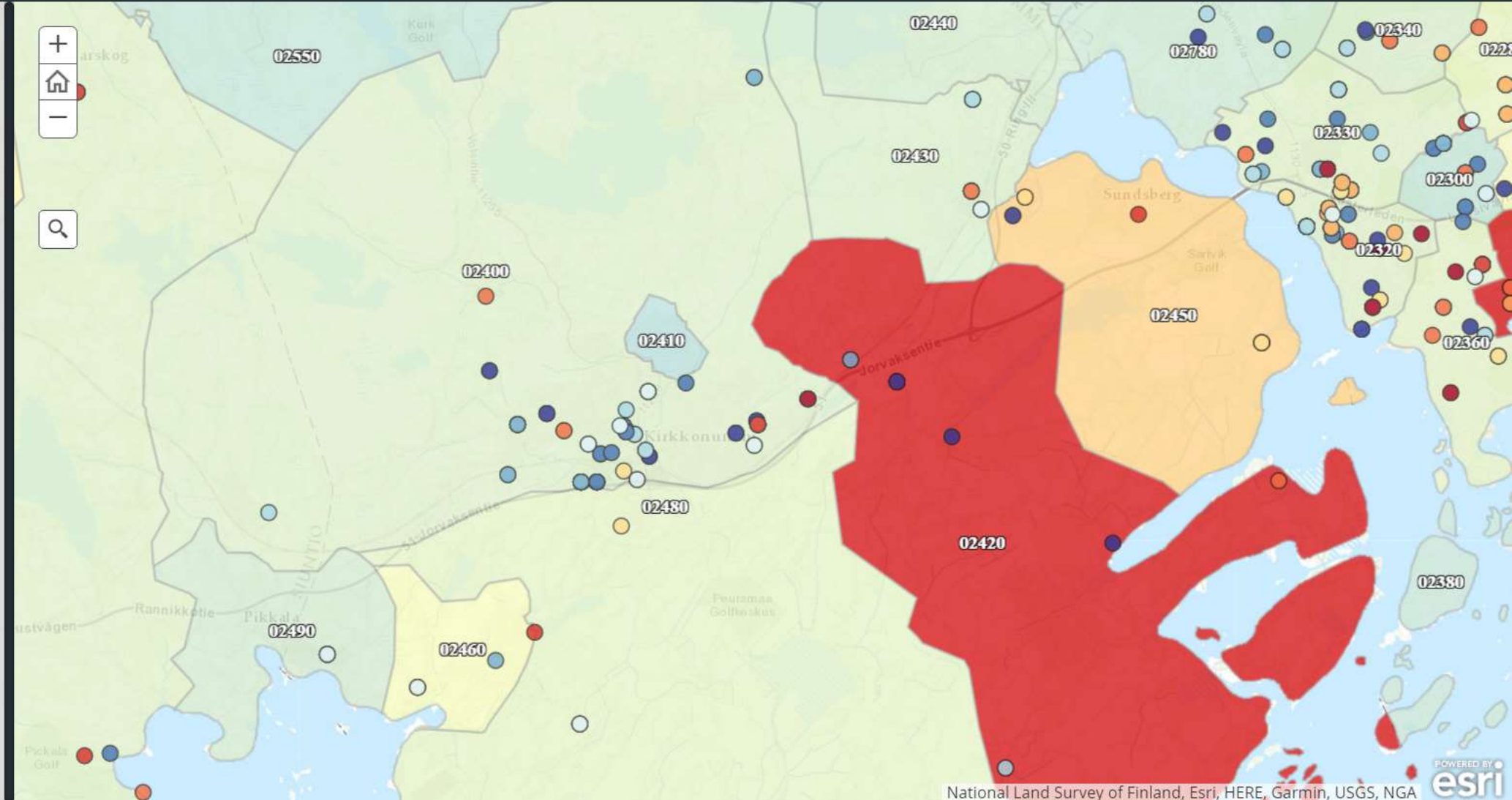


Tukien summa € / Yritysten lkm

Osoitetaso

- > 43 279 kohteeseen 24 740 765
- > 17 567 kohteeseen 43 279
- > 11 463 kohteeseen 17 567
- > 8 160 kohteeseen 11 463
- > 6 099 kohteeseen 8 160
- > 4 393 kohteeseen 6 099
- > 3 135 kohteeseen 4 393
- > 2 057 kohteeseen 3 135
- > 1 029 kohteeseen 2 057

Kohteen saama tuki €



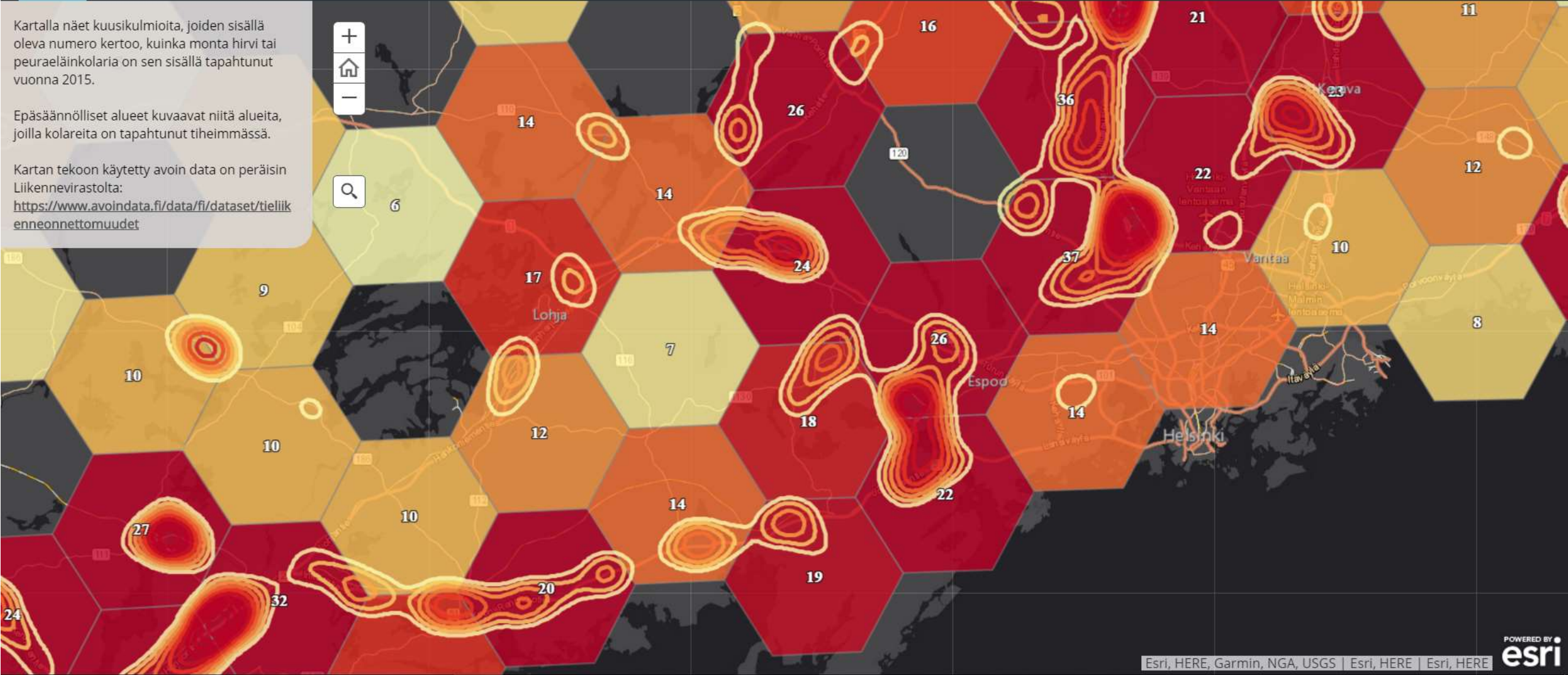
Hirvi- ja peuraeläinkolarit 2015

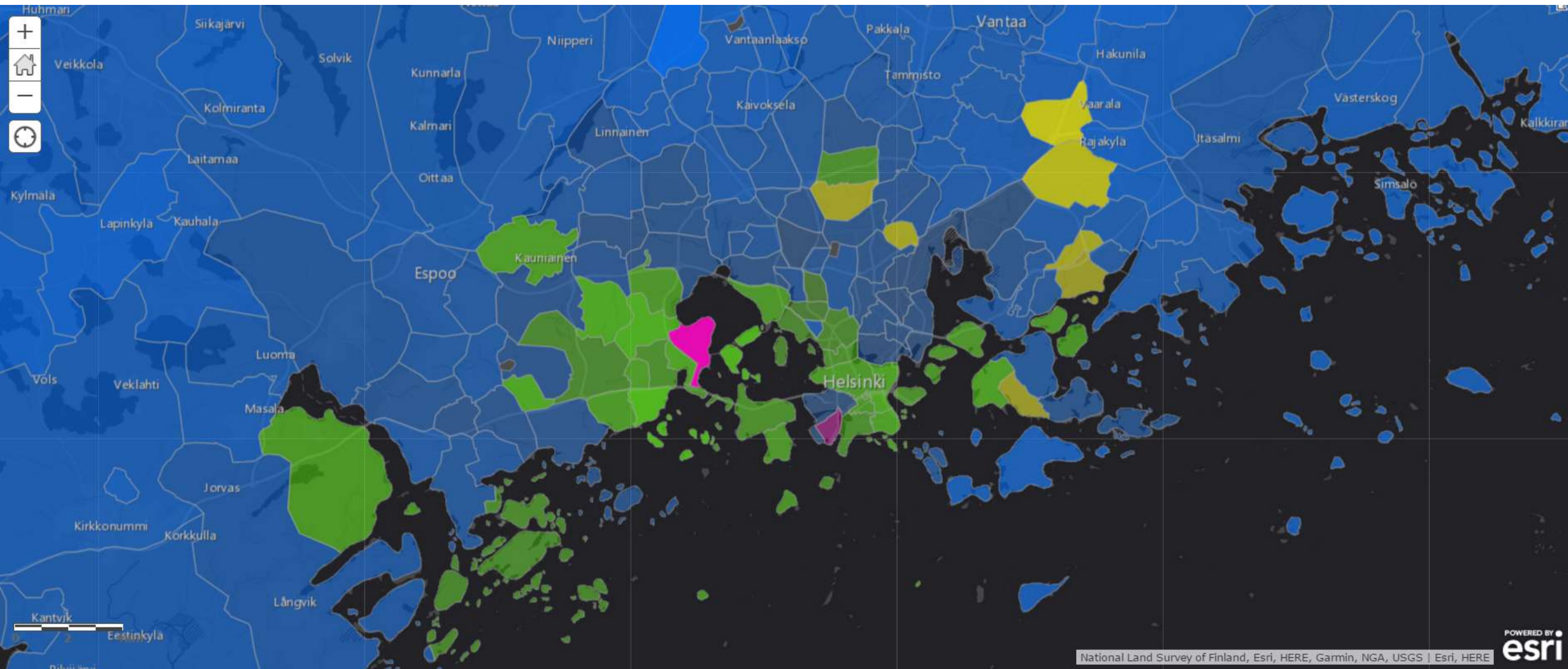
Kolarit

Kartalla näet kuusikulmioita, joiden sisällä oleva numero kertoo, kuinka monta hirvi tai peuraeläinkolaria on sen sisällä tapahtunut vuonna 2015.

Epäsäännölliset alueet kuvaavat niitä alueita, joilla kolareita on tapahtunut tiheimmässä.

Kartan tekoon käytetty avoin data on peräisin Liikennevirastolta:
<https://www.avoindata.fi/data/fi/dataset/tiellikenneonnettomuudet>





Pysäköintipaikkojen määrää suhteessa asukaslukuun

A story map



Helsinki

Kartalla on visualisoituna kadunvarsipysäköintipaikkojen lukumäärä suhteessa asukasmäärään. Tulokset ovat täysin kokeellisia, sillä ne perustuvat Helsingin kaupungin pilottidataan, joka perustuu liikennemerkkien automaattiseen tunnistamiseen.

Mitä **punaisempi** väri, sitä vähemmän parkkipaikkoja on suhteessa asukaslukuun, ja mitä **vihreämpi** väri, sitä enemmän parkkipaikkoja on suhteessa asukaslukuun.

Tarkempi kuvaus tehdystä analyysistä löytyy täältä: www.paikkatietoopus.com

