

Open Data and actions in Helsinki Region

Kick-off to Open Data Day 2018
1st March 2018 at Maria 01, Helsinki
Project Manager Tanja Lahti
City of Helsinki, Executive Office
@HRInfoShare #heldev #opendata
@TanjaLahti

Helsinki



We are surrounded by data!

**SOCIAL AND
HEALTH CARE**

POPULATION

AIR QUALITY

LAND-USE

ENERGY

CONSTRUCTIONS

**PUBLIC
TRANSPORT**

DECISIONS

EVENTS

TRAFFIC

ROADS

**DAY CARE AND
EDUCATION**

PARKING

BUILDINGS

PARKS

Open data

- ✓ Public data
- ✓ Licensed openly (CC BY 4.0)
- ✓ Machine-readable format
- ✓ Free of charge



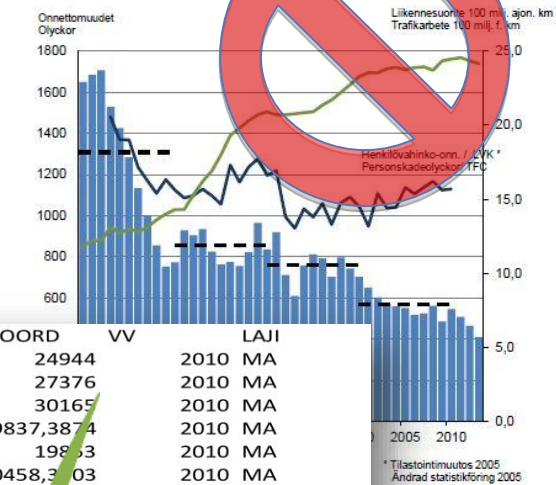
VAKAV_A	XKOORD	YKOORD	VV	LAJI
1	56380	24944	2010	MA
2	56359	27376	2010	MA
1	52840	30165	2010	MA
1	47863,5688	19837,3874	2010	MA
1	53572	19873	2010	MA
2	53129,1283	30458,3703	2010	MA
1	50628	27353	2010	MA
1	48801	27723	2010	MA
2	51308,113	21357,5212	2010	MA
1	49119,0154	17077,2192	2010	MA
1	57525	23329	2010	MA
1	48824,1996	18778,7637	2010	MA
1	49907,756	1779,8941	2010	MA
1	47197,712	2775,2005	2010	MA
1	47197,712	2775,2005	2010	MA
1	46274,932	1932,1204	2010	MA
1	50963,187	2573,7169	2010	MA
1	46497,712	23354	2010	MA
1	48490,5621	19530,1018	2010	MA
1	49602,0813	17429,8557	2010	MA
1	48509,2337	19305,3171	2010	MA
1	50052,0808	19548,1942	2010	MA
1	50233	18319	2010	MA

2 Liikenneonnettomuudet Helsingissä vuosina 2012 ja 2013

Onnettomuuksien määrät

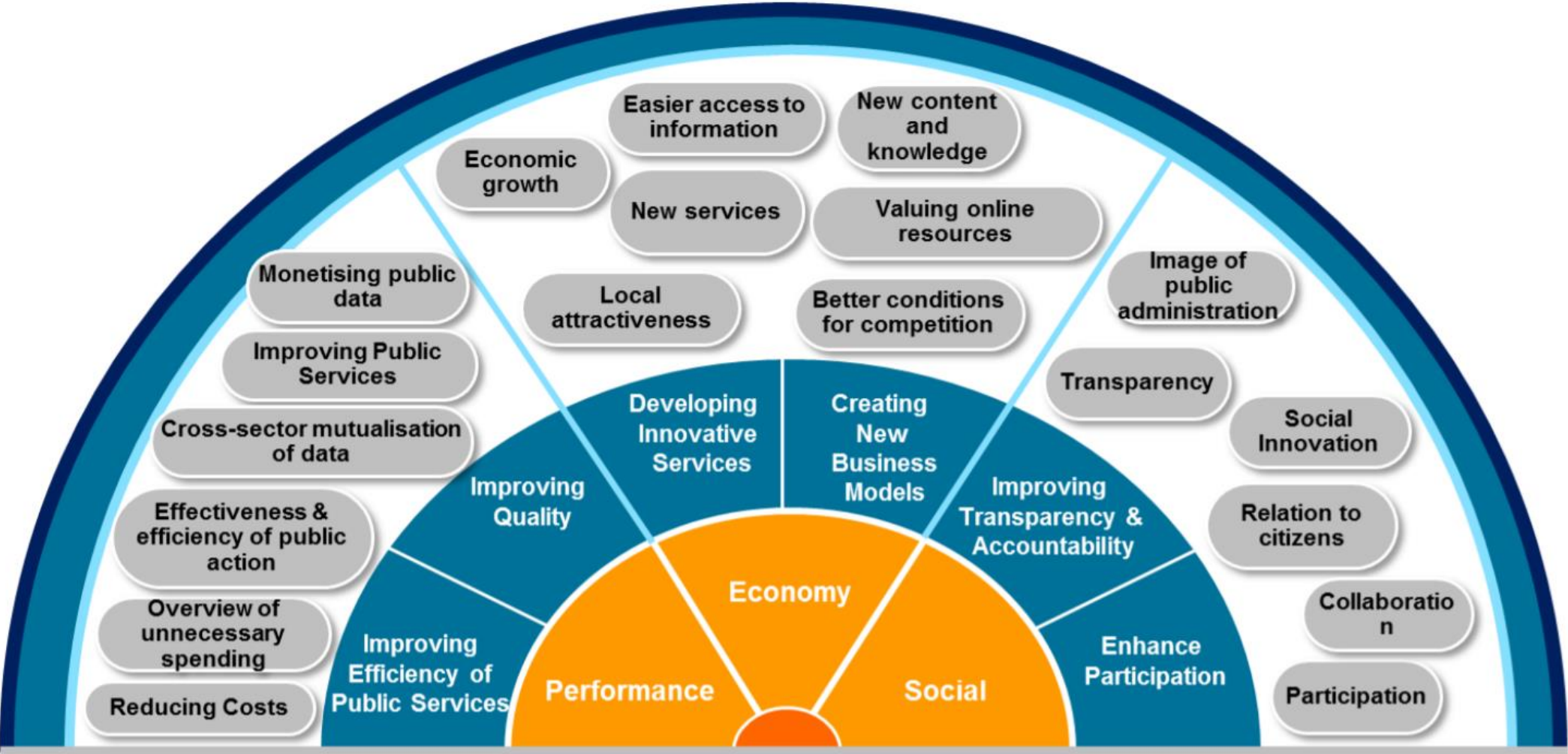
Helsingissä tapahtui vuonna 2012 yhteensä 465 ja vuonna 2013 yhteensä 409 poliisin tutkimaan henkilövahinkoihin johtanutta liikenneonnettomuutta (kuva 2). Molempina vuosina yhdeksän tapusta johti kuolemaan. Henkilövahinko-onnettomuuksia tapahtui vuonna 2013 18 % vähemmän kuin vuosina 2009–2012 keskimäärin (501 vuotta kohti). Vuoden 2012 henkilövahingoissa kuoli 9 ja loukkaantui 561 henkilöä ja vuonna 2013 vastaavasti 10 ja 487 henkilöä.

Kaikkiaan vuonna 2012 tapahtui 3 066 ja vuonna 2013 2 489 poliisiasian tietojärjestelmään tallennettua liikenneonnettomuutta. Vuonna 2013 onnettomuuksia tapahtui 12 % vähemmän kuin vuosina 2009–2012 keskimäärin. Omaisuusvahinkojen osalta kattavamman Liikennevakuutuskeskuksen (VALT) vahinkotilaston mukaan Helsingissä tapahtuu vuosittain hieman vajaat 13 000 vakuutuksesta korvattavaa onnettomuutta.



toissa sekä liikennesuorite Helsingissä

Benefits of Open Government Data



Helsinki Region Infoshare – www.hri.fi

The screenshot shows the Helsinki Region Infoshare website. At the top left is the logo with the text 'HELSINKI REGION INFOSHARE'. To the right of the logo are language options: 'Suomeksi', 'Key points in English', and 'Kortti på svenska'. Below the logo is a navigation menu with 'Data', 'Applications', 'News', 'About Open Data', and 'About HRI'. The main content area features a headline: 'Open data from the Helsinki Metropolitan Area for you to use freely'. Below this is a row of four article thumbnails with titles: 'Data tells more than gut feeling', 'QGIS already suitable for experts', 'Democratic infosharing and transparency', and 'Crowdsourcing and the IoT: new ways of collecting data about the city'. A 'Show more articles' link is at the bottom right of the thumbnails.

- Helsinki
- Espoo
- Vantaa
- Kauniainen

The screenshot shows the search interface of the Helsinki Region Infoshare website. At the top is a search bar with the text 'SEARCH DATA' and a search icon. To the right of the search bar is a green button with '618 DATASETS'. Below the search bar are three links: 'SUBMIT NEW DATA', 'SUBMIT DATA REQUEST', and 'UPCOMING DATA'. Below these links is the heading 'OR SEARCH BY CATEGORY' followed by a grid of 12 category icons and their corresponding dataset counts: CITY PLANNING AND REAL ESTATE (49), CONSTRUCTION (81), CULTURE (77), ECONOMY AND TAXATION (58), EDUCATION AND TRAINING (60), ENVIRONMENT AND NATURE (61), HEALTH (43), HOUSING (90), INFORMATION (20), INFORMATION TECHNOLOGY (27), JOBS AND INDUSTRIES (91), and LAW AND LEGAL PROTECTION (18).

- Public
- Licensed openly
- Machine-readable
- Free

An aerial, grayscale photograph of Helsinki, Finland, showing a dense urban landscape with numerous buildings, streets, and a waterfront area with water and a bridge. The image is used as a background for the presentation slides.

Statistics

Population, housing, employment..

Data formats: xls, csv, px-web..

Geospatial data

Regional boundaries, buildings, land-use, maps..

Data formats: tab, kml, wfs, wms..

Operative data

Public transport, feedback, decisions, expenditures ..

Data formats: xml, json..

Useful open data and APIs in Helsinki



PUBLIC EVENTS
www.hri.fi/en/dataset/linked-events-tapahtumarajapinta



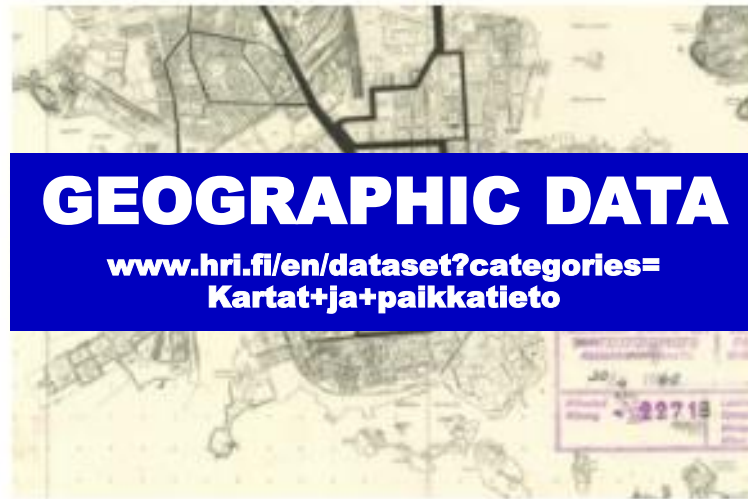
ISSUE-REPORTING
www.hri.fi/en/dataset/helsingin-kaupungin-palauterajapinta



CITY DECISIONS
www.hri.fi/en/dataset/helsingin-kaupungin-asianhallintajarjestelma-ahjon-rajapinta



PUBLIC SERVICES
www.hri.fi/en/dataset/paakaupunkiseudun-palvelukartan-rest-rajapinta



GEOGRAPHIC DATA
www.hri.fi/en/dataset?categories=Kartat+ja+paikkatieto



PUBLIC RESOURCES
www.hri.fi/en/dataset/helsingin-kaupungin-resurssienvarausrajapinta

Open data use cases www.hri.fi > Sovellukset



Varaamo

Varaa julkisia tiloja ja laitteita käyttöön!



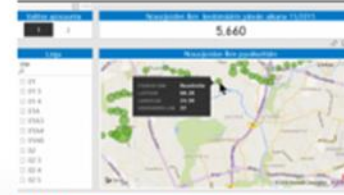
Eventz.today

Discover the world around you.



Vantaa kaupungin avoimet työpaikat visualisoituna

Päivittyvä kartta Vantaan avoimista työpaikoista.



HSL:n nousijamäärät

Matkakorttileimausten nousijamäärät pysäkeittäin.



Infotelevisio Päätöksiä alueeltasi

Helsingin päätökset telkkarin!



Kaupunkifillarit

Löydä lähin vapaa kaupunkipyörä!



Helsingin tapahtumakalenteri

Kaupungin tapahtumakalenteri.



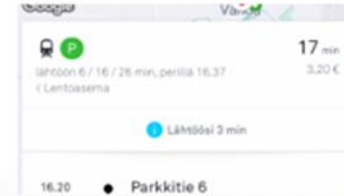
Pysäköintipaikkojen määrä suhteessa asukaslukuun

Onko Helsingissä tarpeeksi pysäköintipaikkoja?



Ulkoliikuntakartta

Tietoa latujen, luistelukenttien ja uimarantojen kunnosta.



moovel

moovel auttaa sinua liikkumaan pääkaupunkiseudulla.



Cityfillarit

Kaupunkipyörien saatavuustilanne pyöräasemittain.



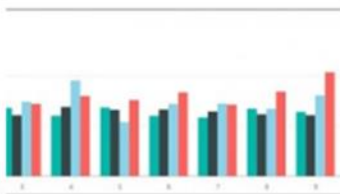
Helsinki Bikes

Kaupunkipyörät kännykkään!



Helsinkiiläisten parhaat asuinpaikat

Muuta tänne, jos et halua ajaa henkilöautolla.



Espoon ostolaskut 2012-2015

Espoon ostotapahtumat yhteen näkymään tiivistettynä.



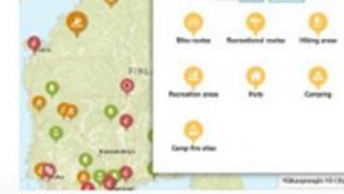
PX-Web - tilastotietokannasta Power BI -raportteja

Opas PX-Web-aineistojen hyödyntämiseen.



MOOSE

Opasovellus vaihto-opiskelijoille.



Finterest

Suomi matkailijoille.



Uusi Kannelmäki

Eri datalehteitä yhdistävä karttasovellus Kannelmäestä - ja laajemminkin Helsingistä.

BlindSquare

Available for iPhone and iPad

BlindSquare makes you sense what's around.
You only need to listen.



Helps blind
people to
travel by
themselves

www.blindsquare.com



The most functional city in the world

Helsinki

Helsinki City Strategy 2017–2021

A woman with a braid, wearing a dark blue coat and scarf, is using a smartphone on a city street. She is holding a stack of papers in her left hand and the phone in her right. A white speech bubble with the word "Helsinki" is positioned above her. The background is a blurred city street with a green railing.

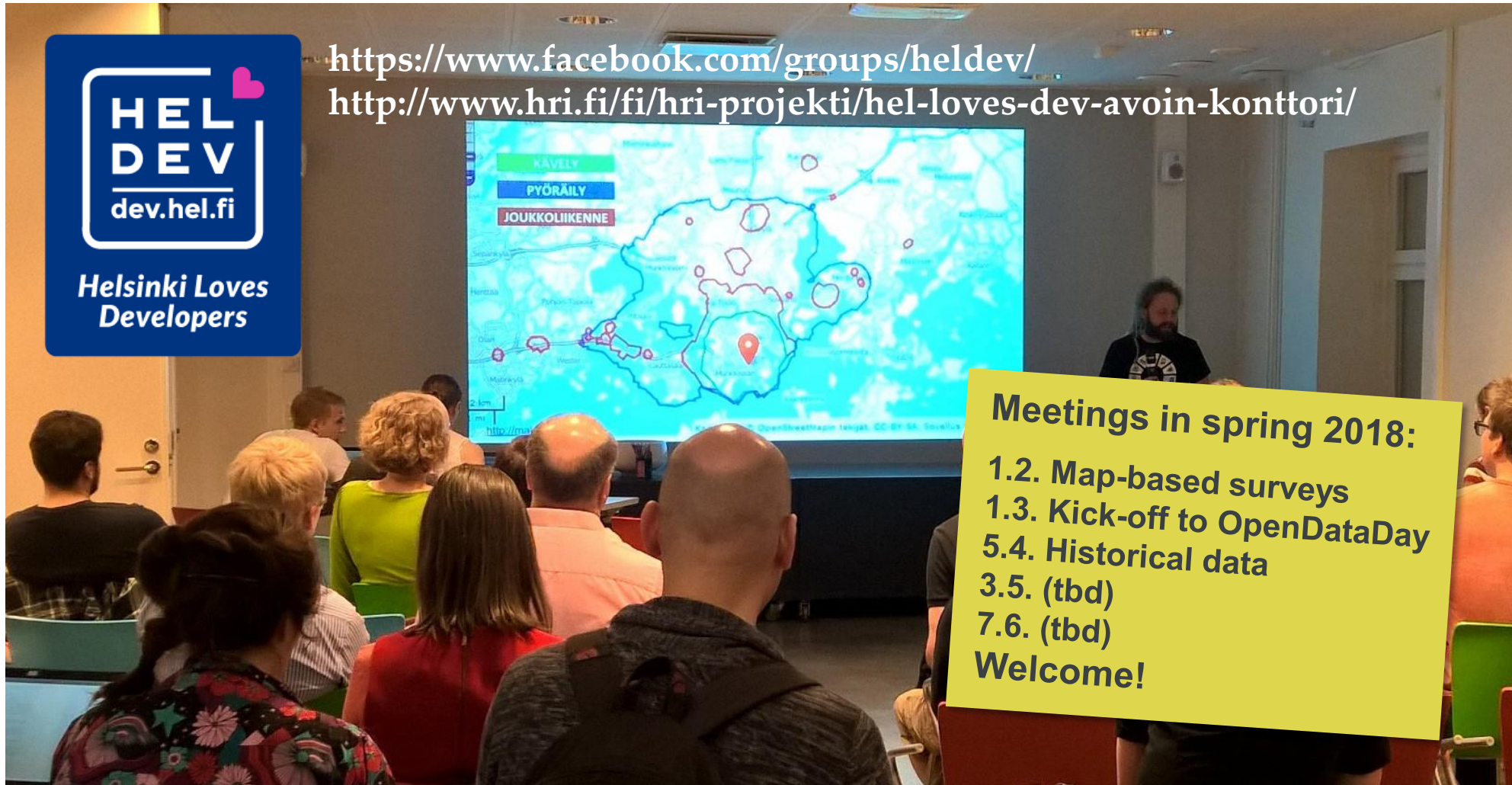
Helsinki

Helsinki City Strategy 2017-2021:

“Resident and user satisfaction are one of the most important indicators of the city’s successfulness.”

“A combination of design, digital solutions and dialogue gives citizens the experience of a good city.”

Helsinki Loves Developers



Helsinki

**Open Data Open Office – Open Space for Open Dialogue
at Laituri in Helsinki (address: Narinkka 2) once a month – welcome!**

Avoindata.fi – Finland's open data portal



AVOINDATA.FI

Open Data and Interoperability tools

Suomeksi På Svenska

Search datasets...

Log in

HOME

DATASETS

ORGANIZATIONS

PUBLISH DATASETS

TRAINING

ABOUT US

GUIDE TO OPEN DATA

HOME / DATASETS

Search datasets...

1,581 datasets found

Order by: Relevance

Collection Type

Open Data (1262)

Interoperability Tools (319)

Tags

avoindata.fi (332)

liikenne (192)

väestö (167)

yhteentoimivuus (162)

liikenneverkot (138)

tierekisteri (101)

maankäyttö (88)

historia (85)

ilä (82)

Kunnat

6 comments

Aineistossa on luettelot voimassa olevista ja lakanneista Suomen kunnista kunnanumeron mukaan nousevassa järjestyksessä. HUOM Aineisto on päivitetty 26.2.2018. Aiemmassa aineistossa oli virheitä v. 2016 jälkeen maakunnasta toiseen siirtyneiden kuntien osalta. Aineisto on muodossa text/csv; charset=iso-8859-1. Kuntanumero on aina kolminumeroinen, kunnanumeroita käsitellessä täytyy kuntiin...

Open Data

26.02.2018 Väestörekisterikeskus

.CSV

Tukes-avoindatajulkaisut

0 comments

Tukes-avoindatajulkaisut

Open Data

23.02.2018 Turvallisuus- ja kemikaalivirasto (Tukes)

.CSV

Rakennusten osoitetiedot ja äänestysalue - koko Suomi

0 comments

Koko Suomen rakennusten osoitetiedot sisältävät väestötietojärjestelmästä poimitut rakennusten tiedot: pysyvä rakennustunnus, tieto...



Thank You!

Helsinki

@HRInfoShare #avoindata #opendata #heldev