

# Suomen Lajitietokeskus & Laji.fi – kansallinen lajitiedon lähde

**Mikko Heikkinen**

Luonnontieteellinen keskusmuseo Luomus,  
Helsingin yliopisto

# Mitä lajitieto on?

# Lajitieto on

DNA-sekvenssit

Biologia

Kartat

Taksonomia

Isotooppianalyysit

Tietolähteet

Uhanalaisuusluokat

Aika

Uhanalaisuus

Artikkelit

Auktori

Piirroksat

Ekologia

Direktiivilajit

Kirjat

Elinympäristöt

Tieteelliset analyysit

Muistiinpanot

Videot

Havainnot

Luokittelu

Rauhoitus

Äänet

Paikkatieto

Hallinnolliset ominaisuudet

Nimistö

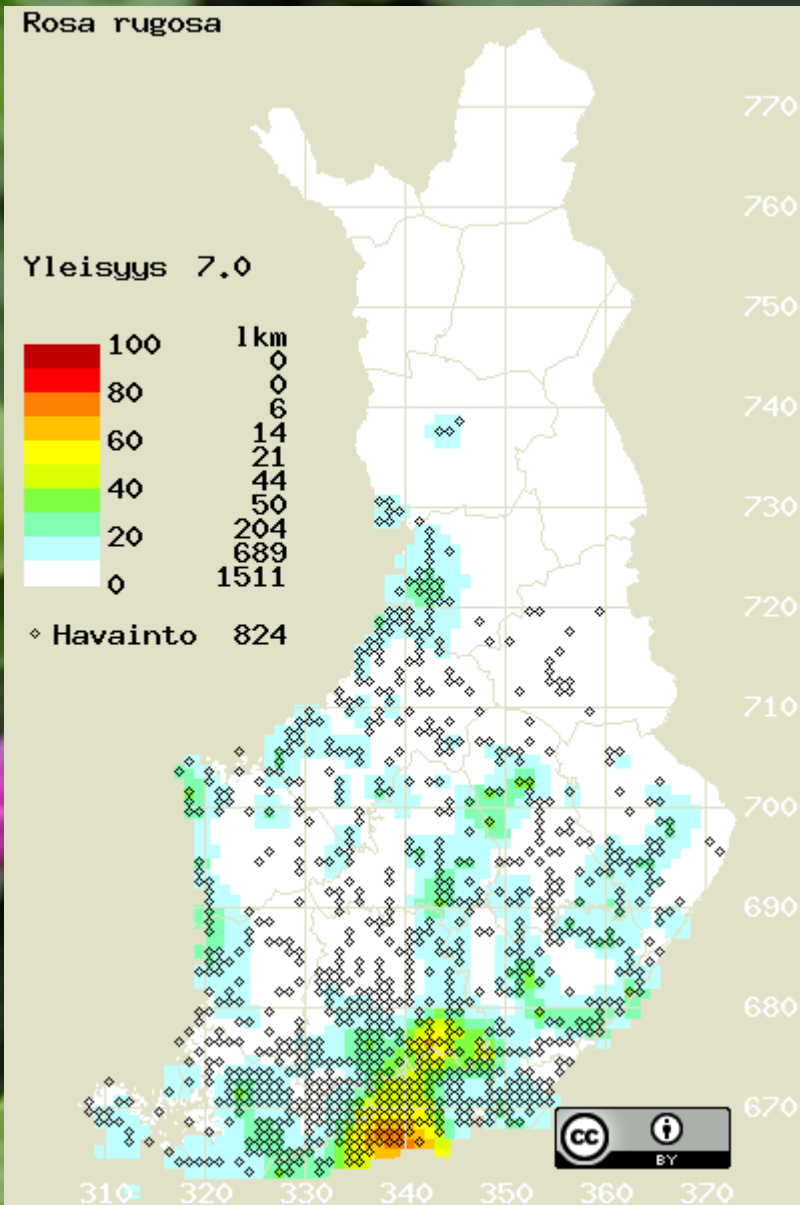
CITES-lajit

Dokumentaatio

Valokuvat

Vieraslajiluokitus

Morfometria



# Kurtturuusu (*Rosa rugosa*)

- Yleinen Etelä-Suomessa
- Haitallinen vieraslaji
- Kansallisen vieraslaji-strategian laji

## Yleiskuvaus

Kurtturuusu on 0,5–1,5 metriä korkeaksi kasvava pensas, joka muodostaa runsaasti juurivesoja. Se juurivesojen avulla niin laajalle kuin maaperän laatu antaa myöten. Oksat ovat tiheäpiikkisiä. Piikit suorina. Ruusun lehdet ovat pinnaltaan uurteisia – lehtien kurttuisuudesta johtuu kasvin nimikin. Kukin vaaleanpunaiset tai joskus valkoiset. Haitallisella perusmuodolla terälehtiä on yleensä viisi. Jos kukilla paljon), kyseessä on todennäköisesti pitemmälle jalostettu lajike, jonka kasvattaminen on sallittua. Keskeltä litistyneet, nauriinmuotoiset.

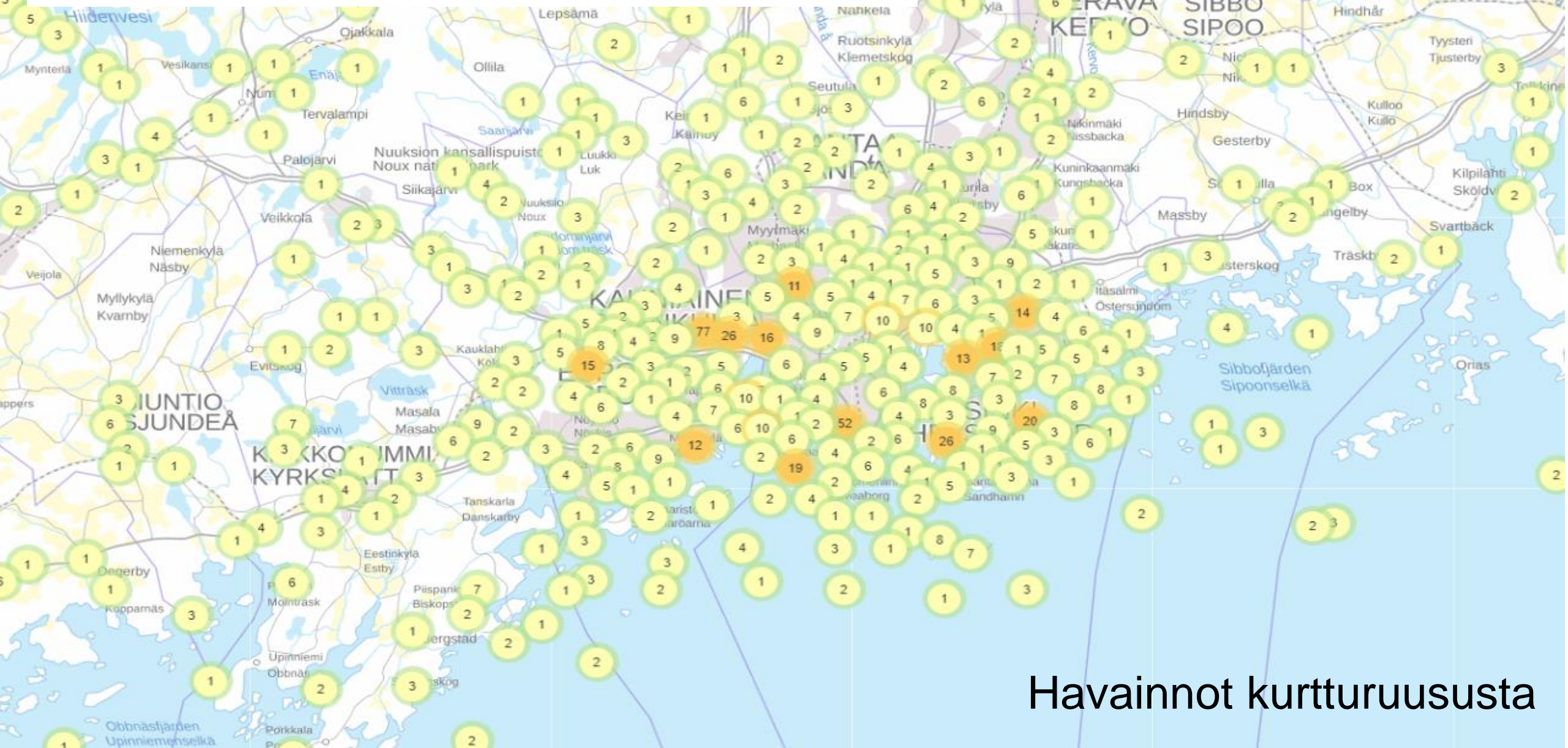
Älä sekoita kurtturuusua orjanruusuun! Saariston alkuperäiseen ruusulajistoon kuuluvalla orjanruusulla on selvästi vähemmän ja ne ovat muodoltaan käyrät. Orjanruusun kukat ovat väriltään hennon vaaleanpunaisia ja muodoltaan pitkänomaiset. Orjanruusu kasvaa jopa 2–4 m korkeina yksittäispensaina eikä muodosta kurtturuusun tapaan. Muista puutarhan punakukkaisista ruusuista kurtturuusu erottuu helposti piikkien puuttamisella. Muista puutarhoissa tutulla juhannusruusulla on kurtturuusun tapaan suorat piikit.

# Taksonomia ja nimistöt

- Kunta: kasvit (Plantae)
- Luokka: koppisiemeniset (Magnoliopsida)
  - Heimo: ruusukasvit (Rosaceae)
    - Suku: (Rosa)
      - Laji: **Kurtturuusu** (Rosa rugosa)

Suomalaiset asiantuntijat ylläpitävät luokittelua ja nimistöä  
Lajitietokeskuksessa

# Havainnot: mitä, missä, milloin?

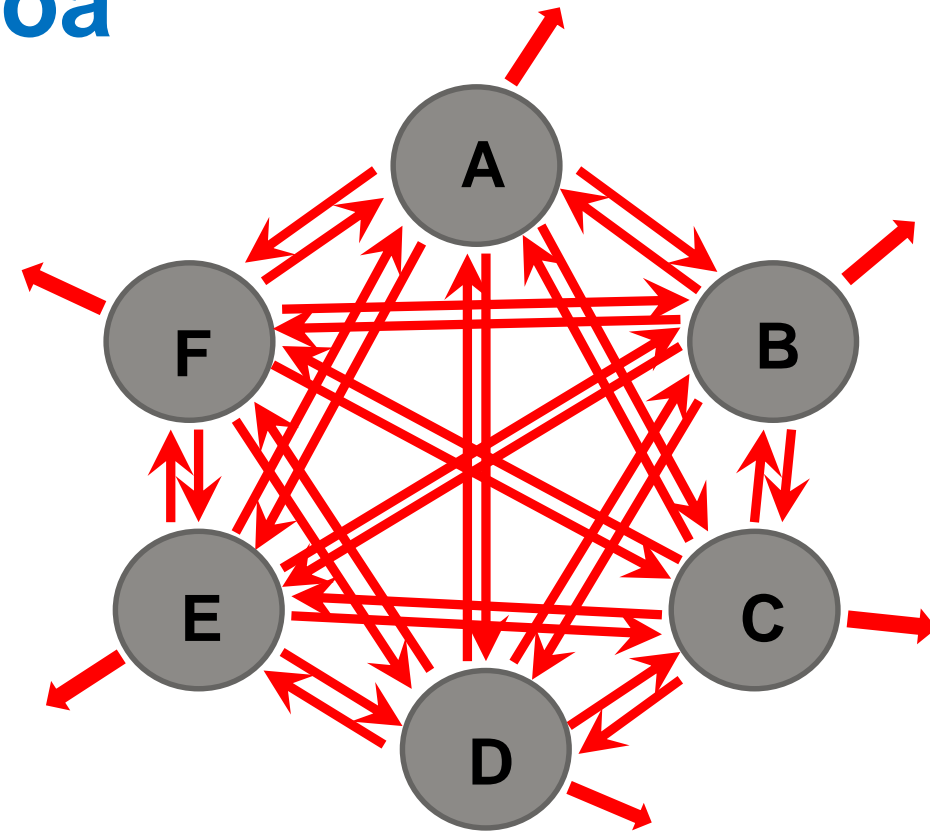


Havainnot kurturuususta

# Suomessa kerätty paljon lajitietoa

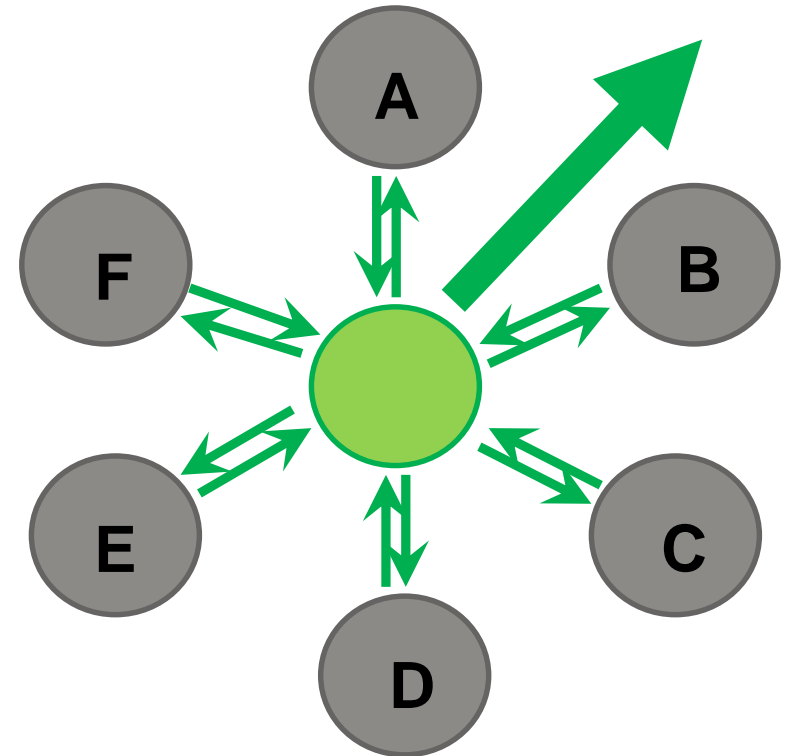
- **Viranomaisilla**
- **Tutkijoilla**
- **Museoilla**
- **Harrastajilla**

... mutta ollut vaikeasti saatavilla



# Lajitietokeskus tekee lajitiedon saavutettavaksi

1. Kopioimalla yhteen...
2. ...yhtenäiseen muotoon...
3. ...avoimesti käytettäväksi (open data & FAIR)...
4. ...yhdeltä luukulta saatavaksi





# LAJI.FI

SUOMEN LAJITIETOKESKUS  
FINLANDS ARTDATACENTER  
FINNISH BIODIVERSITY INFO FACILITY

37 213 417

havaintoa

39 254

lajia

425

aineistoa



## Suomen Lajitietokeskus

Suomen Lajitietokeskus kerää ja yhdistää suomalaisen lajitiedon yhtenäiseksi ja avoimeksi kokonaisuudeksi. Laji.fi:ssä voit tutustua lajeihin ja niiden esiintymiseen, selata havaintoja suomalaisista lajitietokannoista sekä pitää kirjaa omista luontohavainnoistasi.

## Ajankohtaista

[Vieraskasvilajeja sisältävän jätteen käsittelyä kehitetään](#)



vieraslajit.fi

21.09.2020



Liito-orava LIFE



Kunnat



**LAJI.FI**  
SUOMEN LAJITIEKESKUS  
FINLANDS ARTDATACENTER  
FINNISH BIODIVERSITY INFO FACILITY



[api.laji.fi](https://api.laji.fi)



Vihko-havaintopalvelu



3. osapuolen sovellukset

# Miten sinä pääset käsiksi tietoon?

1. **Laji.fi-portaali**
2. **Rajapinta** [api.laji.fi](https://api.laji.fi)
3. **Lataus tiedostona** (Excel, OpenOffice, CSV)
  1. Aineistopyyntö sensitiiviseen tietoon
4. **R-paketti** [luomus.github.io/finbif/](https://luomus.github.io/finbif/)

6 213 osumaa 1 lajista

Lataa tiedostona

Kaikki havainnot

Suomen havainnot (beta)

Luettelo

Kartta

Media

Lajit

Tilastot

Laadunvalvonta

Valitse luettelon sarakkeet

Laji	Määrä	Aika	Maa	Sijainti	Aineisto	Havainnoija(t)/Kerääjä(t)	Kunta
kurturuusu – <i>Rosa rugosa</i>		2020-09-28	Suomi	Uusimaa, Helsinki, ...	iNaturalist Suomi Finland	maraffi88	Helsinki
kurturuusu – <i>Rosa rugosa</i>		2020-09-26	Suomi	00280 Helsinki	iNaturalist Suomi Finland	TL	Helsinki
kurturuusu – <i>Rosa rugosa</i>	Satoja	2020-09-25	Suomi	Lohiniemi, kolme l...	Luomus - Löydöksen vieraslajihavainnot	Tiina Tikkanen	Helsinki
kurturuusu – <i>Rosa rugosa</i>	Satoja	2020-09-25	Suomi	Vuosaarenlahti 1.lk...	Luomus - Löydöksen vieraslajihavainnot	Tiina Tikkanen	Helsinki
kurturuusu – <i>Rosa rugosa</i>	1 kasv...	2020-09-25	Suomi	Ajos	Luomus - Löydöksen vieraslajihavainnot		Kemi
kurturuusu – <i>Rosa rugosa</i>		2020-09-24	Suomi	Helsinki, Suomenla...	iNaturalist Suomi Finland	Droul Drover	Helsinki
kurturuusu – <i>Rosa rugosa</i>		2020-09-20	Suomi	36270 Kangasala	iNaturalist Suomi Finland	Jyrki Sahinoja	Kangasala
kurturuusu – <i>Rosa rugosa</i>		2020-09-19	Suomi	Kuopio	iNaturalist Suomi Finland	Tiina Jääskeläinen	Kuopio
kurturuusu – <i>Rosa rugosa</i>		2020-09-18	Suomi	25500 Salo	iNaturalist Suomi Finland	Lili jokela	Salo
kurturuusu – <i>Rosa rugosa</i>		2020-09-14	Suomi	Helsinki	iNaturalist Suomi Finland	ahenttonen	Helsinki
kurturuusu – <i>Rosa rugosa</i>		2020-09-14	Suomi	Helsinki, Kamppi	iNaturalist Suomi Finland	Jere Kahanpää	Helsinki
kurturuusu – <i>Rosa rugosa</i>	3-5	2020-09-14	Suomi	Sankarihautausma...	Luomus - Löydös havaintopalvelu		Riihimäki
kurturuusu – <i>Rosa rugosa</i>	3-5	2020-09-14	Suomi	Sankarihautausma...	Luomus - Löydös havaintopalvelu		Riihimäki
kurturuusu – <i>Rosa rugosa</i>		2020-09-12	Suomi	18600 Heinola	iNaturalist Suomi Finland	Olli Särkelä	Heinola

1 - 100 / 6 213

Perus

Edistynyt

Rajauksia 1

Eliöryhmä ?

Kaikki

Lajin nimi / Taksonin nimi ?

kurturuusu x

 Sisällytä alemmat taksonit ? Käytä laadunvalvonassa annettuja määrittämiä ?

Yleisyys ?

Taksonin max havaintomäärä Suomesta ?

max

Omat havainnot

Aika

Paikka

Havainnoija

Yksilö

Laatu

6 213 osumaa 1 lajista

Lataa tiedostona

Luettelo

Kartta

Media

Lajit

## Lataa tiedostona



Rajauksesi kattaa 6 213 havaintoa 1 lajista. Havainnoista 6 122 on kokonaisuudessaan julkisia. 91 havainnon tietoja on karkeistettu käyttörajoitusten vuoksi.

## Havainnot: yksinkertainen taulukko

Lataa valitsemiesi sarakkeiden tietoja suoraan havaintoon liittyvää tietoa vaan aineistosta. Voit myös asiansuunnitelmien avulla laataa tiedot esimerkiksi julkaisutietokannasta. Kattavat tiedot saat tekemällä viittauksen.

Lataa

Valitse sarakkeet

## Havainnot: viittaus

Viittauskelpoinen lataus tuottaa aineiston, jota voit käyttää lajitietokeskuksen palvelussa pyytämällä tunteita. Saat sähköpostiisi linkin, josta voit ladata aineiston.

Lataa aineisto

## Havainnot: aineisto

Rajauksesi kattaa 91 karkeistettua havaintoa. Voit tehdä aineistopyynnön suoraan lajista ja saat lisäohjeita sähköpostitse. Voit myös ladata aineiston suoraan lajista.

Tee aineistopyyntö

## Taksoniluettelo

Luettelo lajeista ja muista taksonit

Lataa tiedostona

Lataa tiedostona

Lataa tiedostona

Lataa tiedostona

Laji	Määrä	A	B	C	D	E	F	G	H	I	J	K	L	M	N	O	P
Laji	Määrä	Unit.UnitID	Taxon.ID	Taxon.ScientificName	Taxon.Finr Unit. Name	Unit.Abund	Unit.Interg	Unit.Interg	Unit.Interg	Unit.Interg	Unit.RecordBasis	Unit.LifeSt	Unit.Note	Gathering	Gathering	Gathering	Gathering
kurturuusu – <i>Rosa rugosa</i>	20	1	http://tun.fi/JX.1006141#4	http://tun.fi/MX.38815	Rosa rugosa	kurturuusu	10	10			HUMAN_OBSERVATION_UNSPECIFIED		Kukkivat, k	2.6.2019	Mauri Lein	60.217231	24.781
kurturuusu – <i>Rosa rugosa</i>	20	2	http://tun.fi/JX.1006559#7	http://tun.fi/MX.38815	Rosa rugosa	kurturuusu	2	2			HUMAN_OBSERVATION_UNSPECIFIED		Kukkivat, 2	4.6.2019	Mauri Lein	60.212105	24.752
kurturuusu – <i>Rosa rugosa</i>	20	3	http://tun.fi/JX.1006791#3	http://tun.fi/MX.38815	Rosa rugosa	kurturuusu			Kymmeniä	1	HUMAN_OBSERVATION_UNSPECIFIED	FLOWER		5.6.2019	jenni puuri	60.201335	24.924
kurturuusu – <i>Rosa rugosa</i>	20	4	http://tun.fi/JX.1006961#3	http://tun.fi/MX.38815	Rosa rugosa	kurturuusu				1	HUMAN_OBSERVATION_UNSPECIFIED	FLOWER		6.6.2019	Mikko Heil	60.154277	24.716
kurturuusu – <i>Rosa rugosa</i>	20	5	http://tun.fi/JX.1006971#4	http://tun.fi/MX.38815	Rosa rugosa	kurturuusu	20	20			HUMAN_OBSERVATION_UNSPECIFIED		Kukkivat n	6.6.2019	Mauri Lein	60.217083	24.782
kurturuusu – <i>Rosa rugosa</i>	20	6	http://tun.fi/JX.1006976#3	http://tun.fi/MX.38815	Rosa rugosa	kurturuusu				1	HUMAN_OBSERVATION_UNSPECIFIED	FLOWER		6.6.2019	Mikko Heil	60.175698	24.687
kurturuusu – <i>Rosa rugosa</i>	20	7	http://tun.fi/JX.1006978#3	http://tun.fi/MX.38815	Rosa rugosa	kurturuusu				1	HUMAN_OBSERVATION_UNSPECIFIED	FLOWER		6.6.2019	Mikko Heil	60.175777	24.687
kurturuusu – <i>Rosa rugosa</i>	20	8	http://tun.fi/JX.1007814#3	http://tun.fi/MX.38815	Rosa rugosa	kurturuusu				1	HUMAN_OBSERVATION_UNSPECIFIED		Raide-Jok	9.6.2019		60.222977	25.024
kurturuusu – <i>Rosa rugosa</i>	20	9	http://tun.fi/JX.1008313#16	http://tun.fi/MX.38815	Rosa rugosa	kurturuusu	20	20			HUMAN_OBSERVATION_UNSPECIFIED		Kukkivat yl	11.6.2019	Mauri Lein	60.210668	24.752
kurturuusu – <i>Rosa rugosa</i>	20	10	http://tun.fi/JX.1008315#16	http://tun.fi/MX.38815	Rosa rugosa	kurturuusu	20	20			HUMAN_OBSERVATION_UNSPECIFIED		Kukkivat yl	11.6.2019	Mauri Lein	60.210668	24.752
kurturuusu – <i>Rosa rugosa</i>	20	11	http://tun.fi/JX.1008433#46	http://tun.fi/MX.38815	Rosa rugosa	kurturuusu	1	1			HUMAN_OBSERVATION_UNSPECIFIED		Kukkii, 1 ku	12.6.2019	Mauri Lein	60.216144	24.755
kurturuusu – <i>Rosa rugosa</i>	20	12	http://tun.fi/JX.1008761#3	http://tun.fi/MX.38815	Rosa rugosa	kurturuusu				1	HUMAN_OBSERVATION_UNSPECIFIED	FLOWER		14.6.2019	Kari Lahti	60.187016	24.803
kurturuusu – <i>Rosa rugosa</i>	20	13	http://tun.fi/JX.1008963#3	http://tun.fi/MX.38815	Rosa rugosa	kurturuusu				1	HUMAN_OBSERVATION_UNSPECIFIED	FLOWER		15.6.2019	Mikko Heil	60.055145	24.292
kurturuusu – <i>Rosa rugosa</i>	20	14	http://tun.fi/JX.1009894#3	http://tun.fi/MX.38815	Rosa rugosa	kurturuusu				1	HUMAN_OBSERVATION_UNSPECIFIED			18.6.2019		60.218263	25.077
kurturuusu – <i>Rosa rugosa</i>	20	15	http://tun.fi/JX.1010059#4	http://tun.fi/MX.38815	Rosa rugosa	kurturuusu			Kymmenia	1	HUMAN_OBSERVATION_UNSPECIFIED		Kukkivat h	20.6.2019	Mauri Lein	60.217121	24.803
kurturuusu – <i>Rosa rugosa</i>	20	16	http://tun.fi/JX.1010217#4	http://tun.fi/MX.38815	Rosa rugosa	kurturuusu			Kymmenia	1	HUMAN_OBSERVATION_UNSPECIFIED		Kukkii, puc	21.6.2019	Mauri Lein	60.217829	24.779
kurturuusu – <i>Rosa rugosa</i>	20	17	http://tun.fi/JX.1011222#3	http://tun.fi/MX.38815	Rosa rugosa	kurturuusu				1	HUMAN_OBSERVATION_UNSPECIFIED		Kasvaa tie	25.6.2019		60.228652	25.101
kurturuusu – <i>Rosa rugosa</i>	20	18	http://tun.fi/JX.1011460#3	http://tun.fi/MX.38815	Rosa rugosa	kurturuusu				1	HUMAN_OBSERVATION_UNSPECIFIED			26.6.2019		60.221406	24.993
kurturuusu – <i>Rosa rugosa</i>	20	19	http://tun.fi/JX.1011461#3	http://tun.fi/MX.38815	Rosa rugosa	kurturuusu				1	HUMAN_OBSERVATION_UNSPECIFIED	FLOWER		26.6.2019	Erik Haam	60.221389	24.993
kurturuusu – <i>Rosa rugosa</i>	20	20	http://tun.fi/JX.1011466#3	http://tun.fi/MX.38815	Rosa rugosa	kurturuusu				1	HUMAN_OBSERVATION_UNSPECIFIED	FLOWER		23.6.2019	Erik Haam	60.228333	25.292
kurturuusu – <i>Rosa rugosa</i>	20	21	http://tun.fi/JX.1011467#3	http://tun.fi/MX.38815	Rosa rugosa	kurturuusu				1	HUMAN_OBSERVATION_UNSPECIFIED	FLOWER		23.6.2019	Erik Haam	60.227938	25.292
kurturuusu – <i>Rosa rugosa</i>	20	22	http://tun.fi/JX.1011670#3	http://tun.fi/MX.38815	Rosa rugosa	kurturuusu				1	HUMAN_OBSERVATION_UNSPECIFIED	FLOWER	Kasvaa mä	27.6.2019	Erik Haam	60.220502	25.079
kurturuusu – <i>Rosa rugosa</i>	20	23	http://tun.fi/JX.1011672#3	http://tun.fi/MX.38815	Rosa rugosa	kurturuusu				1	HUMAN_OBSERVATION_UNSPECIFIED	FLOWER		27.6.2019	Erik Haam	60.219745	25.081
kurturuusu – <i>Rosa rugosa</i>	20	24	http://tun.fi/JX.1011677#3	http://tun.fi/MX.38815	Rosa rugosa	kurturuusu				1	HUMAN_OBSERVATION_UNSPECIFIED		Kasvaa My	27.6.2019		60.220282	25.079
kurturuusu – <i>Rosa rugosa</i>	20	25	http://tun.fi/JX.1012106#3	http://tun.fi/MX.38815	Rosa rugosa	kurturuusu				1	HUMAN_OBSERVATION_UNSPECIFIED	FLOWER		29.6.2019	Mikko Heil	60.152907	24.644
kurturuusu – <i>Rosa rugosa</i>	20	26	http://tun.fi/JX.1012208#3	http://tun.fi/MX.38815	Rosa rugosa	kurturuusu				1	HUMAN_OBSERVATION_UNSPECIFIED			29.6.2019		60.229262	25.074
kurturuusu – <i>Rosa rugosa</i>	20	27	http://tun.fi/JX.1012209#3	http://tun.fi/MX.38815	Rosa rugosa	kurturuusu				1	HUMAN_OBSERVATION_UNSPECIFIED	FLOWER		29.6.2019	Erik Haam	60.229383	25.075
kurturuusu – <i>Rosa rugosa</i>	20	28	http://tun.fi/JX.1012329#3	http://tun.fi/MX.38815	Rosa rugosa	kurturuusu				1	HUMAN_OBSERVATION_UNSPECIFIED			30.6.2019		60.205583	25.046
kurturuusu – <i>Rosa rugosa</i>	20	29	http://tun.fi/JX.1012332#3	http://tun.fi/MX.38815	Rosa rugosa	kurturuusu				1	HUMAN_OBSERVATION_UNSPECIFIED	FLOWER		30.6.2019	Erik Haam	60.205652	25.046
kurturuusu – <i>Rosa rugosa</i>	20	30	http://tun.fi/JX.1012333#3	http://tun.fi/MX.38815	Rosa rugosa	kurturuusu				1	HUMAN_OBSERVATION_UNSPECIFIED			30.6.2019		60.208958	25.070
kurturuusu – <i>Rosa rugosa</i>	20	31	http://tun.fi/JX.1012333#3	http://tun.fi/MX.38815	Rosa rugosa	kurturuusu				1	HUMAN_OBSERVATION_UNSPECIFIED	FLOWER		30.6.2019	Erik Haam	60.208889	25.070
kurturuusu – <i>Rosa rugosa</i>	20	32	http://tun.fi/JX.1012334#3	http://tun.fi/MX.38815	Rosa rugosa	kurturuusu				1	HUMAN_OBSERVATION_UNSPECIFIED	FLOWER		30.6.2019	Erik Haam	60.212404	25.038
kurturuusu – <i>Rosa rugosa</i>	20	33	http://tun.fi/JX.1012347#3	http://tun.fi/MX.38815	Rosa rugosa	kurturuusu				1	HUMAN_OBSERVATION_UNSPECIFIED	FLOWER		30.6.2019	Erik Haam	60.2125	25.038
kurturuusu – <i>Rosa rugosa</i>	20	34	http://tun.fi/JX.1012348#3	http://tun.fi/MX.38815	Rosa rugosa	kurturuusu				1	HUMAN_OBSERVATION_UNSPECIFIED	FLOWER		30.6.2019	Erik Haam	60.2125	25.038
kurturuusu – <i>Rosa rugosa</i>	20	35	http://tun.fi/JX.1012757#3	http://tun.fi/MX.38815	Rosa rugosa	kurturuusu				1	HUMAN_OBSERVATION_UNSPECIFIED	FLOWER		3.7.2019	Mikko Heil	60.176113	24.653
kurturuusu – <i>Rosa rugosa</i>	20	36	http://tun.fi/JX.1012759#3	http://tun.fi/MX.38815	Rosa rugosa	kurturuusu				1	HUMAN_OBSERVATION_UNSPECIFIED	FLOWER		3.7.2019	Mikko Heil	60.140806	24.656
kurturuusu – <i>Rosa rugosa</i>	20	37	http://tun.fi/JX.1013466#3	http://tun.fi/MX.38815	Rosa rugosa	kurturuusu				1	HUMAN_OBSERVATION_UNSPECIFIED			6.7.2019		60.22786	25.095
kurturuusu – <i>Rosa rugosa</i>	20	38	http://tun.fi/JX.1013468#3	http://tun.fi/MX.38815	Rosa rugosa	kurturuusu				1	HUMAN_OBSERVATION_UNSPECIFIED	FLOWER		6.7.2019	Erik Haam	60.227958	25.095
kurturuusu – <i>Rosa rugosa</i>	20	39	http://tun.fi/JX.1014323#3	http://tun.fi/MX.38815	Rosa rugosa	kurturuusu				1	HUMAN_OBSERVATION_UNSPECIFIED	FLOWER		10.7.2019	Mikko Heil	60.169796	24.915
kurturuusu – <i>Rosa rugosa</i>	20	40	http://tun.fi/JX.1014688#3	http://tun.fi/MX.38815	Rosa rugosa	kurturuusu	10	10			HUMAN_OBSERVATION_UNSPECIFIED	SPROUT	Kymmener	12.7.2019	Tiina Tikka	60.169022	24.968
kurturuusu – <i>Rosa rugosa</i>	20	41	http://tun.fi/JX.1015103#3	http://tun.fi/MX.38815	Rosa rugosa	kurturuusu	10	10			HUMAN_OBSERVATION_UNSPECIFIED	FLOWER	Lisäksi viit	14.7.2019	Tiina Tikka	60.185919	24.995
kurturuusu – <i>Rosa rugosa</i>	20	42	http://tun.fi/JX.1016725#46	http://tun.fi/MX.38815	Rosa rugosa	kurturuusu	3	3			HUMAN_OBSERVATION_UNSPECIFIED		Kukkivat, 2	20.7.2019	Mauri Lein	60.224593	24.786
kurturuusu – <i>Rosa rugosa</i>	20	43	http://tun.fi/JX.1017323#4	http://tun.fi/MX.38815	Rosa rugosa	kurturuusu			Kymmeniä	1	HUMAN_OBSERVATION_UNSPECIFIED		Kukkivat, k	22.7.2019	Mauri Lein	60.217132	24.781
kurturuusu – <i>Rosa rugosa</i>	20	44	http://tun.fi/JX.1017350#3	http://tun.fi/MX.38815	Rosa rugosa	kurturuusu			Satoja	1	HUMAN_OBSERVATION_UNSPECIFIED	FLOWER		23.7.2019	Tiina Tikka	60.242941	24.877
kurturuusu – <i>Rosa rugosa</i>	20	45	http://tun.fi/JX.1017561#3	http://tun.fi/MX.38815	Rosa rugosa	kurturuusu			Muutamia puskia tiet	1	HUMAN_OBSERVATION_UNSPECIFIED	FLOWER		24.7.2019	Johan Mal	60.376389	25.678
kurturuusu – <i>Rosa rugosa</i>	20	46	http://tun.fi/JX.1019108#16	http://tun.fi/MX.38815	Rosa rugosa	kurturuusu				1	HUMAN_OBSERVATION_UNSPECIFIED			19.7.2019	Mikko Heil	60.173483	24.932

<b>Publication</b>	Show/Hide	List Operations	Expand Operations
<b>RedListEvaluationGroup</b>	Show/Hide	List Operations	Expand Operations
<b>Source</b>	Show/Hide	List Operations	Expand Operations
<b>Taxon</b>	Show/Hide	List Operations	Expand Operations
<b>Warehouse</b>	Show/Hide	List Operations	Expand Operations
GET	/warehouse/enumeration-labels		Enumeration labels
GET	/warehouse/enumeration-labels/{enumeration}		Enumeration label
GET	/warehouse/filters		Filter descriptions
GET	/warehouse/filters/{filter}		Filter description
POST	/warehouse/push		Load data to the Data Warehouse
DELETE	/warehouse/push		Report document deleted
GET	/warehouse/query/aggregate		Perform aggregate queries (group by / statistics queries) on units.
GET	/warehouse/query/annotation/aggregate		Perform aggregate queries (group by / statistics queries) on annotations.
GET	/warehouse/query/annotation/list		Get list of annotations using given filters
GET	/warehouse/query/count		Get count of units using given filters
GET	/warehouse/query/document/aggregate		Perform aggregate queries (group by / statistics queries) on documents.
GET	/warehouse/query/gathering/aggregate		Perform aggregate queries (group by / statistics queries) on gatherings.

# **Kehitys jatkuu ketterästi ja avoimena koodina**

- 1. Uutta dataa**
- 2. Uusia ominaisuuksia**
- 3. Rajapinta kehittyy**
- 4. Uusia projekteja**

# LAJI.FI

SUOMEN LAJITIEKESKUS  
FINLANDS ARTDATACENTER  
FINNISH BIODIVERSITY INFO FACILITY

**mikko.heikkinen(ät)helsinki.fi**

**helpdesk(ät)laji.fi**

Esitys: Suomen Lajitietokeskus, Creative Commons BY 4.0

Kurtturuusu: © Jouko Rikkinen, Creative Commons BY-NC 4.0

Kurtturuusun kartta: © Luonnontieteellinen keskusmuseo, Creative Commons BY 4.0

Kartta: © OpenStreetMap contributors, Open Data Commons Open Database License (ODbL)

Maisema: © Kari Lahti, Creative Commons BY-SA 4.0