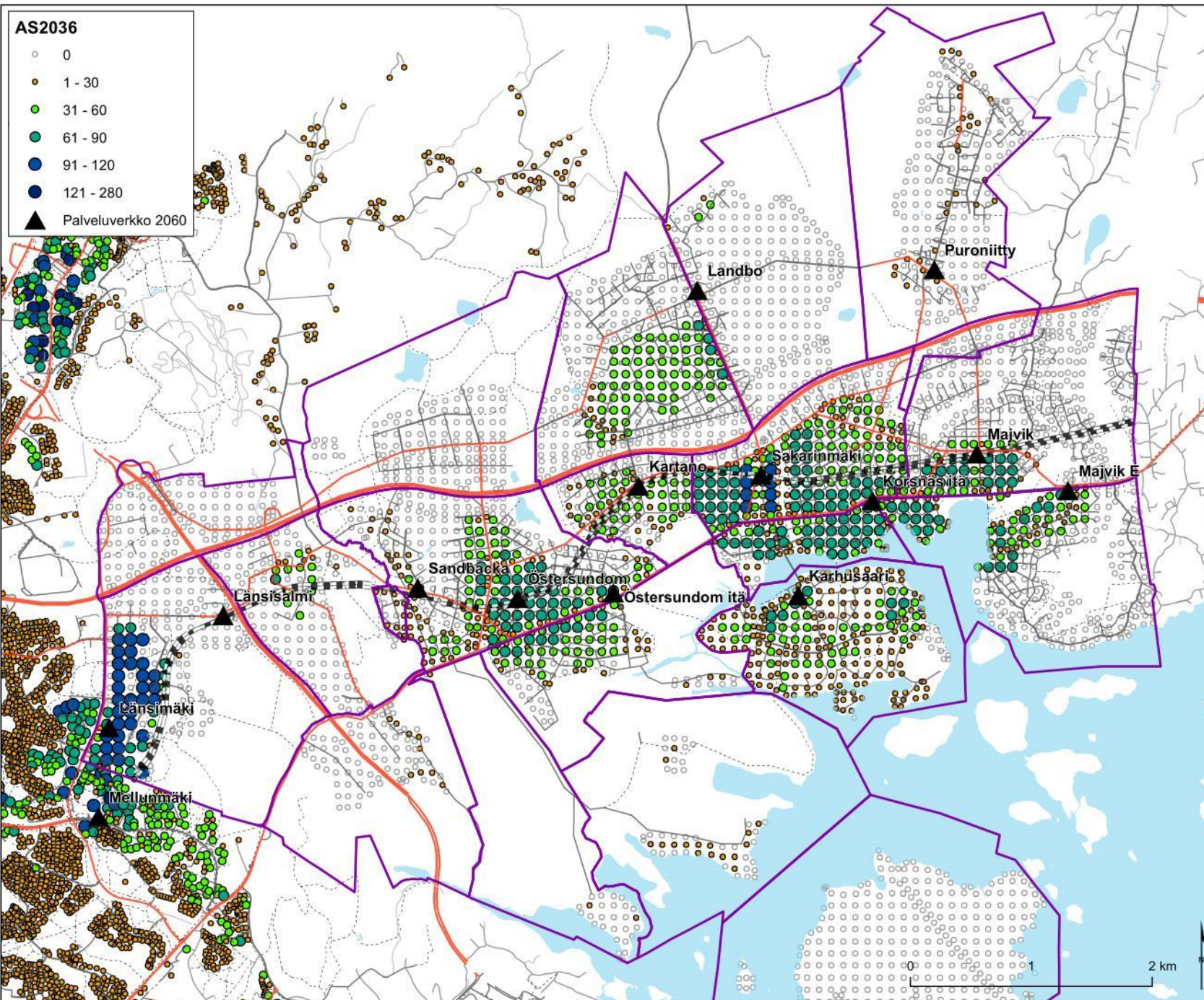
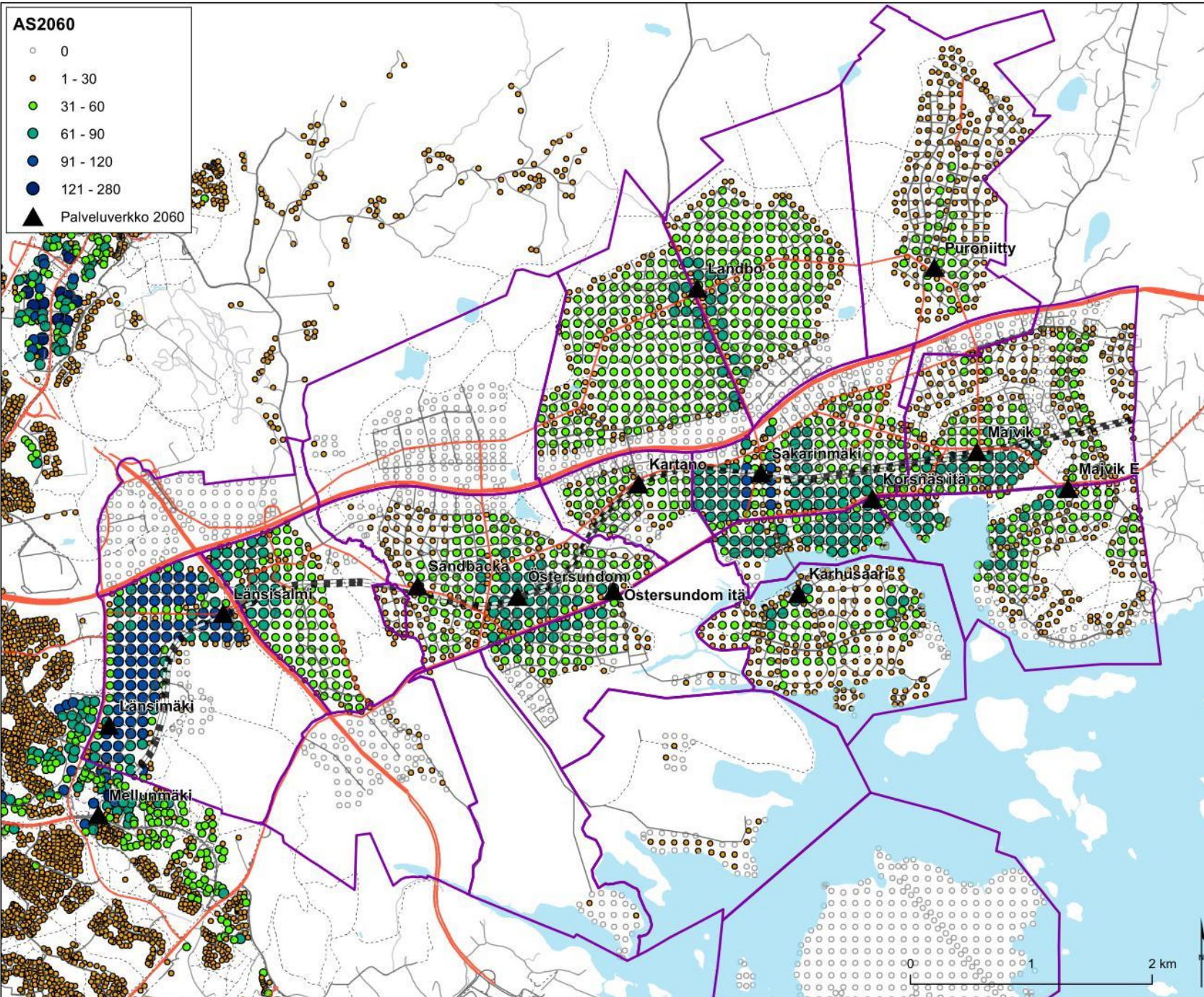


Väestön hajautuminen ja tieverkosto vuonna 2036 ja 2060

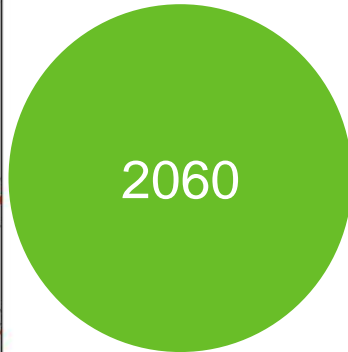


Östersundomin yleiskaavaehdotuksen
kaupan palveluverkon suunnittelu ja
vaikutusten arviointi





Östersundomin yleiskaavaehdotuksen
kaupan palveluverkon suunnittelu ja
vaikutusten arviointi

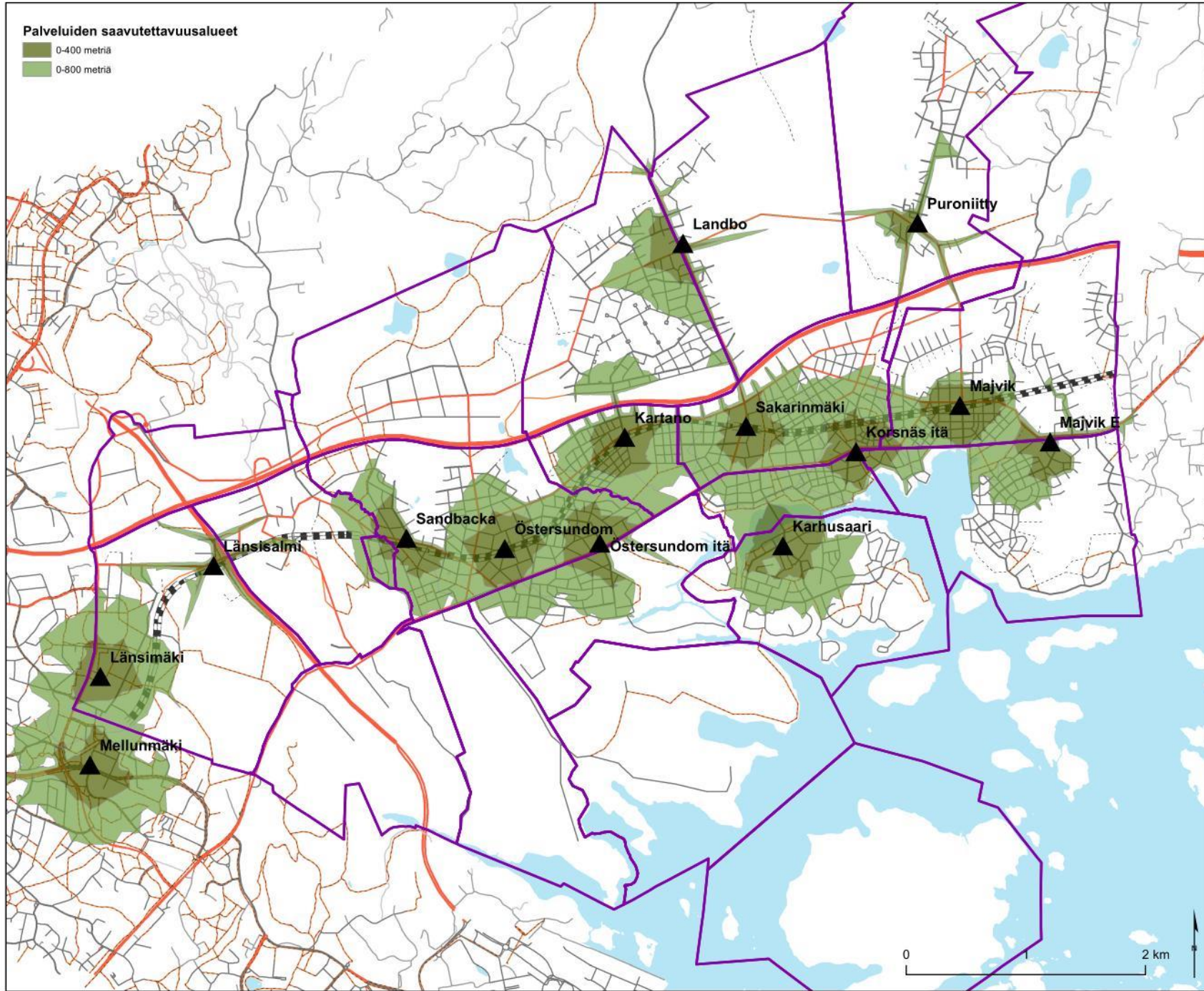


2036

Saavutettavuus 400, 800 ja 1200 metrin metrin etäisyyksillä kevyen liikenteen verkostoa pitkin

Palveluiden saavutettavuusalueet

- 0-400 metriä
- 0-800 metriä



Östersundomin yleiskaavaehdotuksen
kaupan palveluverkon suunnittelu ja
vaikutusten arviointi

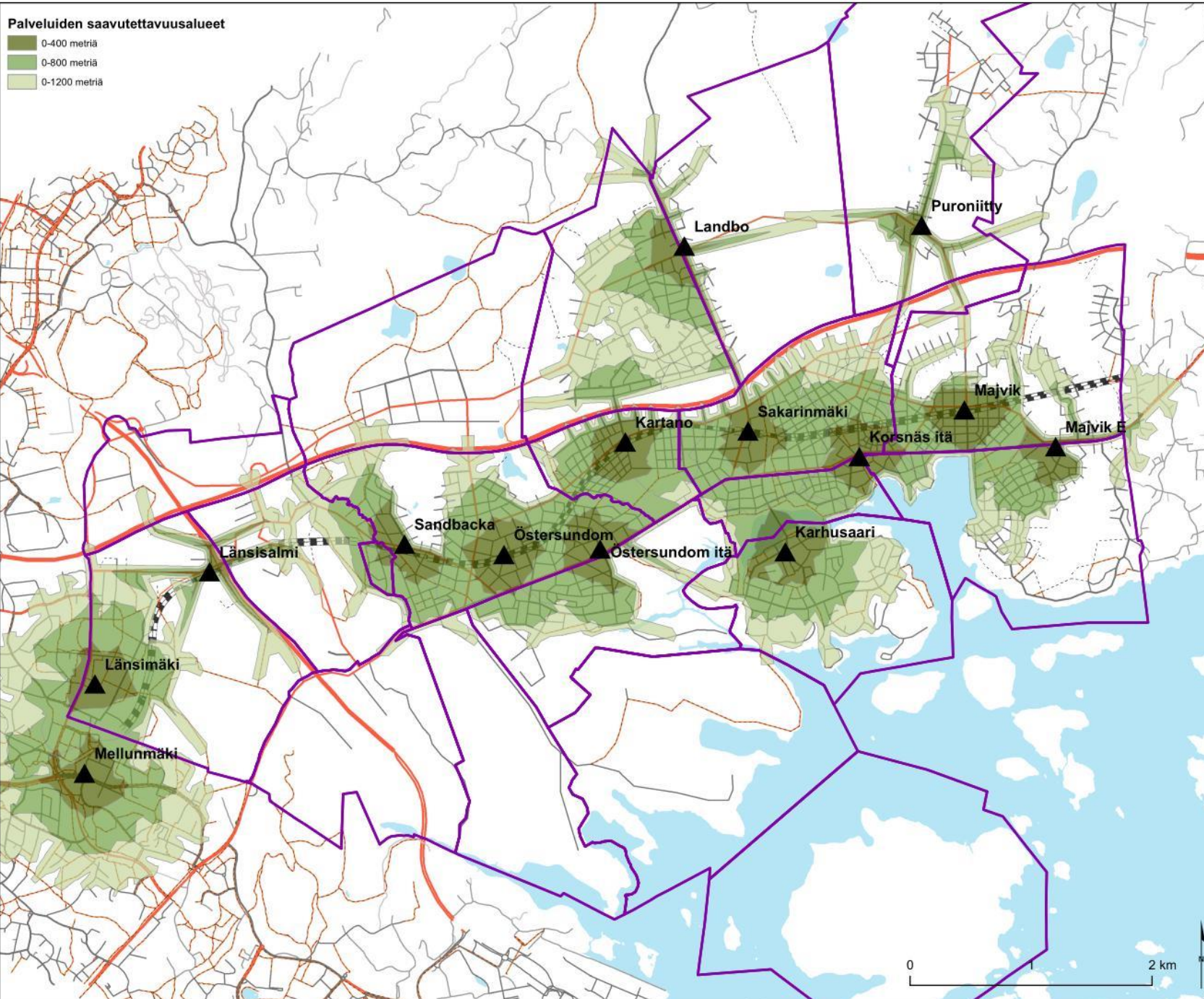
Ehdotetun palveluverkoston

SAAVUTETTAVUUS

kävely- ja kevyen
liikenteen reittejä
pitkin vuonna 2036
kun alueella on
n. 40 000 asukasta.

Tiet on muokattu
vuoden 2036 skenaarioon
sopivaksi.





Palveluiden saavutettavuusalueet

- 0-400 metriä
- 0-800 metriä
- 0-1200 metriä

Östersundomin yleiskaavaehdotuksen
kaupan palveluverkon suunnittelu ja
vaikutusten arviointi

Ehdotetun palveluverkoston

SAAVUTETTAVUUS

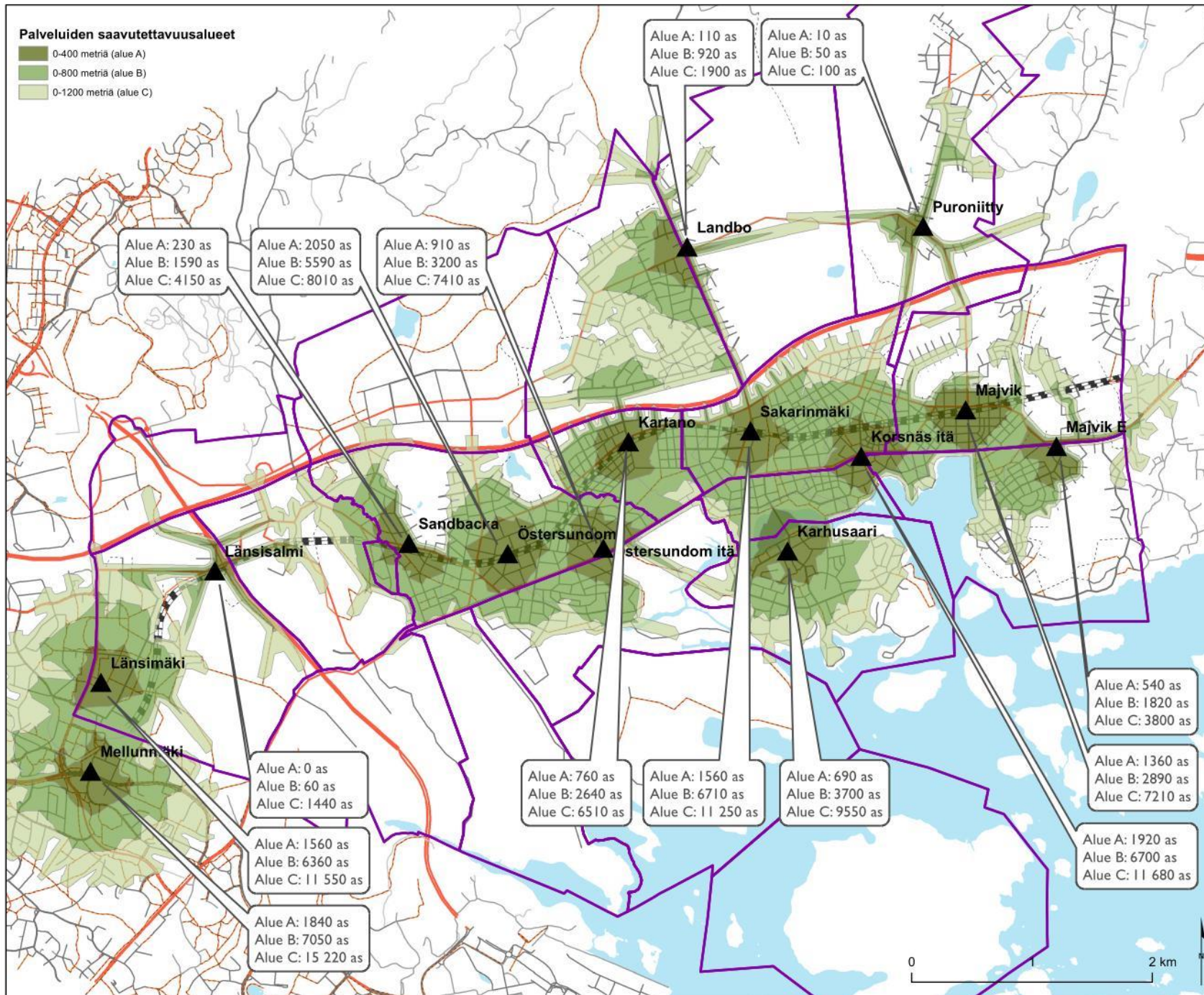
kävely- ja kevyen
liikenteen reittejä
pitkin vuonna 2036
kun alueella on
n. 40 000 asukasta.

Tiet on muokattu
vuoden 2036 skenaarioon
sopivaksi.



Palveluiden saavutettavuusalueet

- 0-400 metriä (alue A)
- 0-800 metriä (alue B)
- 0-1200 metriä (alue C)



Östersundomin yleiskaavaehdotuksen kaupan palveluverkon suunnittelu ja vaikutusten arviointi

Ehdotetun palveluverkoston

SAAVUTETTAVUUS

kävely- ja kevyen liikenteen reittejä pitkin vuonna 2036 kun alueella on n. 40 000 asukasta.

Tiet on muokattu vuoden 2036 skenaarioon sopivaksi.

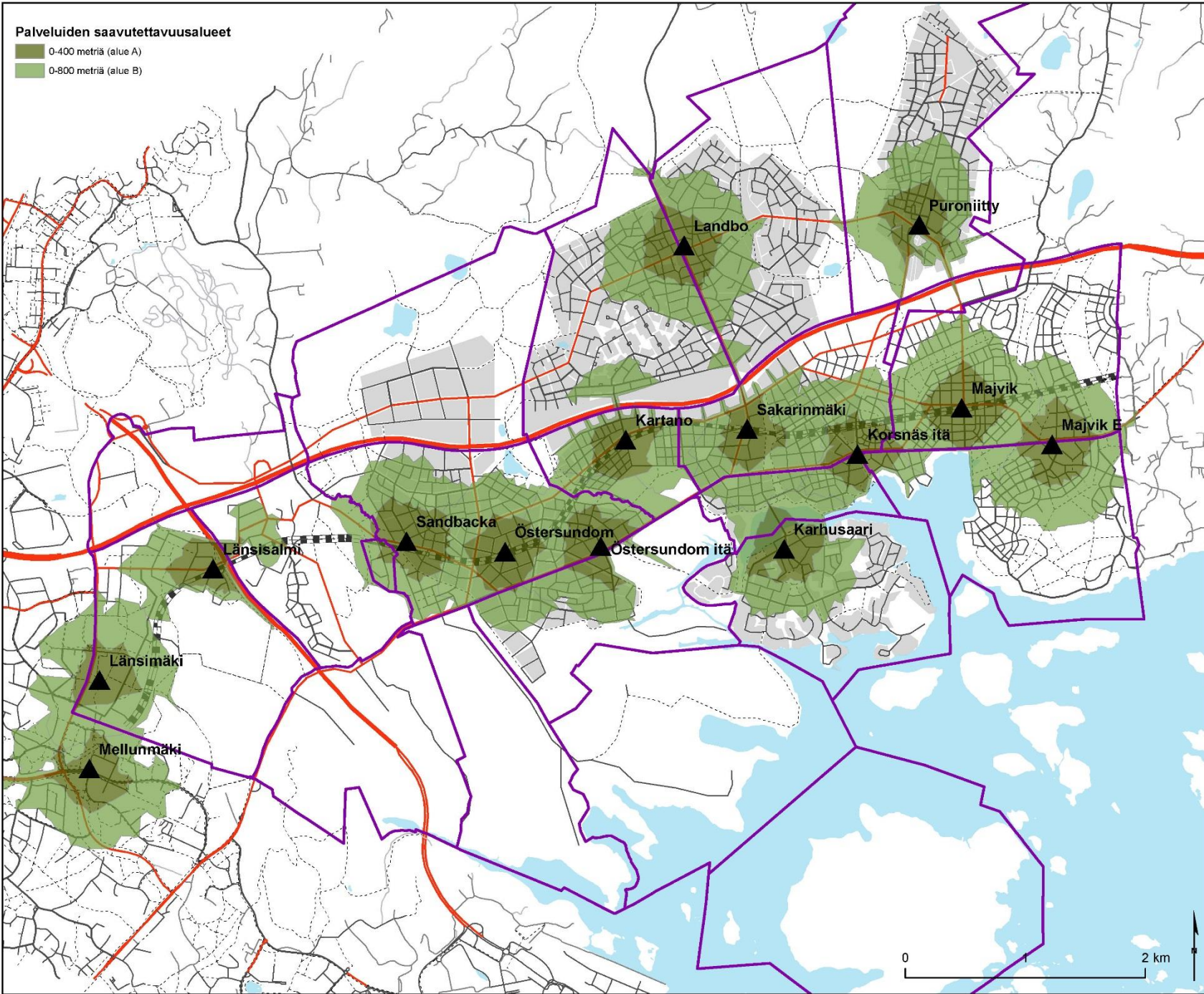


2060

Saavutettavuus 400, 800 ja 1200 metrin etäisyyksillä kevyen liikenteen verkostoa pitkin

Palveluiden saavutettavuusalueet

- 0-400 metriä (alue A)
- 0-800 metriä (alue B)



Östersundomin yleiskaavaehdotuksen
kaupan palveluverkon suunnittelu ja
vaikutusten arviointi

Ehdotetun palveluverkoston

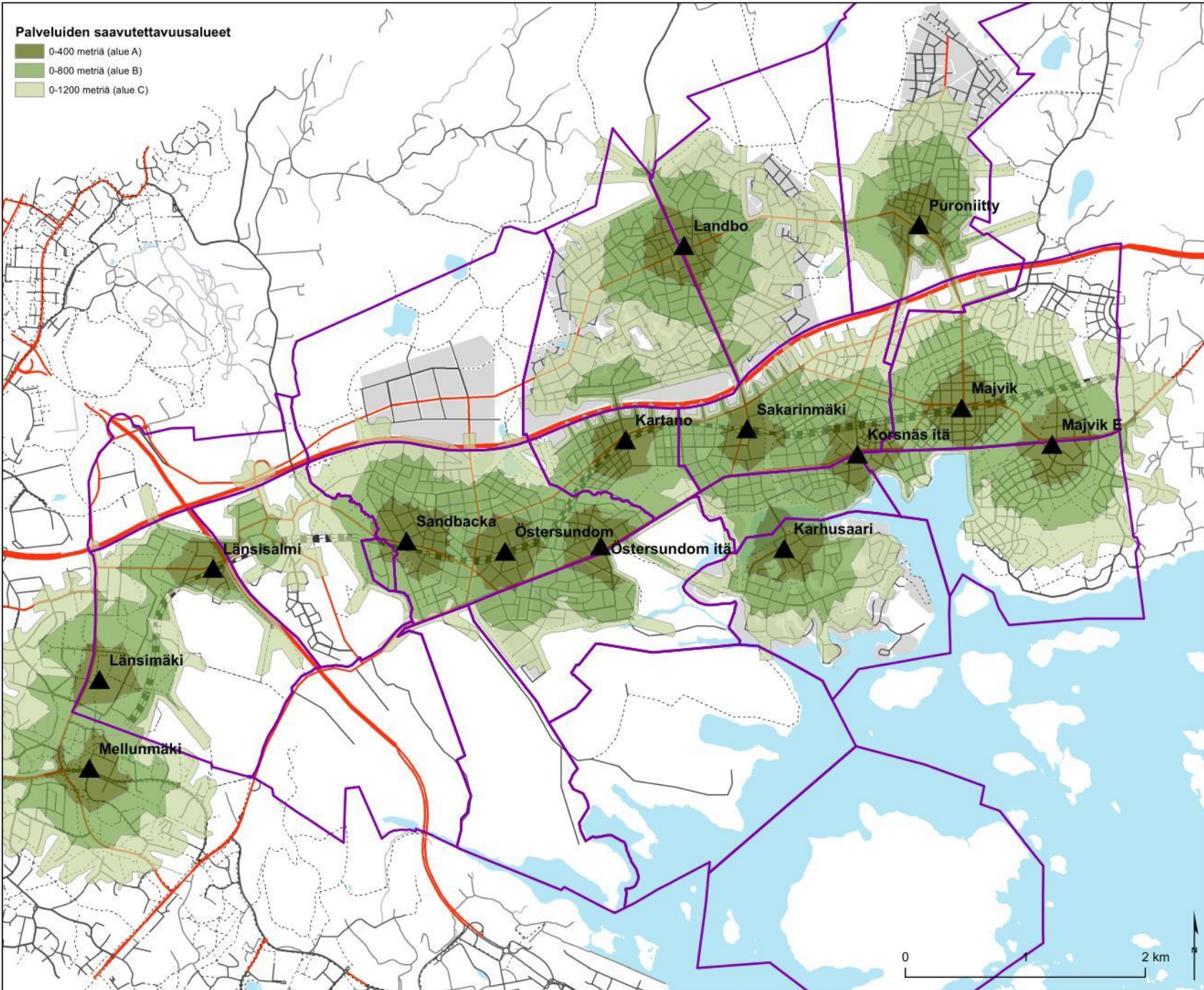
SAAVUTETTAVUUS

kävely- ja kevyen
liikenteen reittejä
pitkin vuonna 2060
kun alueella on
80 000 asukasta.



Palveluiden saavutettavuusalueet

- 0-400 metriä (alue A)
- 0-800 metriä (alue B)
- 0-1200 metriä (alue C)



Östersundin yleiskaavaehdotuksen
kaupan palveluverkon suunnittelu ja
vaikutusten arviointi

Ehdotetun palveluverkoston

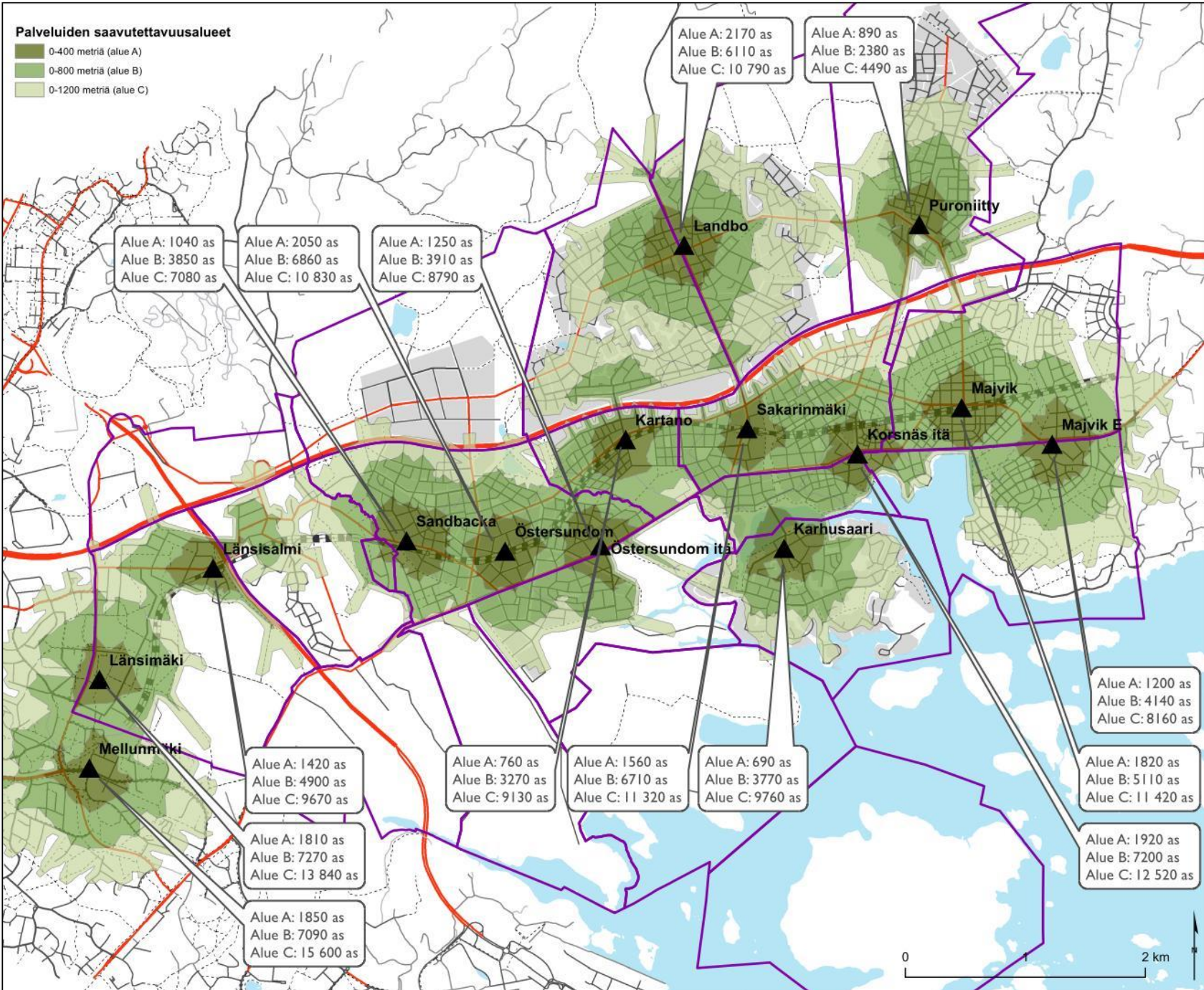
SAAVUTETTAVUUS

kävely- ja kevyen
liikenteen reittejä
pitkin vuonna 2060
kun alueella on
80 000 asukasta.



Palveluiden saavutettavuusalueet

- 0-400 metriä (alue A)
- 0-800 metriä (alue B)
- 0-1200 metriä (alue C)



Östersundomin yleiskaavaehdotuksen kaupan palveluverkon suunnittelu ja vaikutusten arviointi

Ehdotetun palveluverkoston

SAAVUTETTAVUUS

kävely- ja kevyen liikenteen reittejä pitkin vuonna 2060 kun alueella on 80 000 asukasta.

