

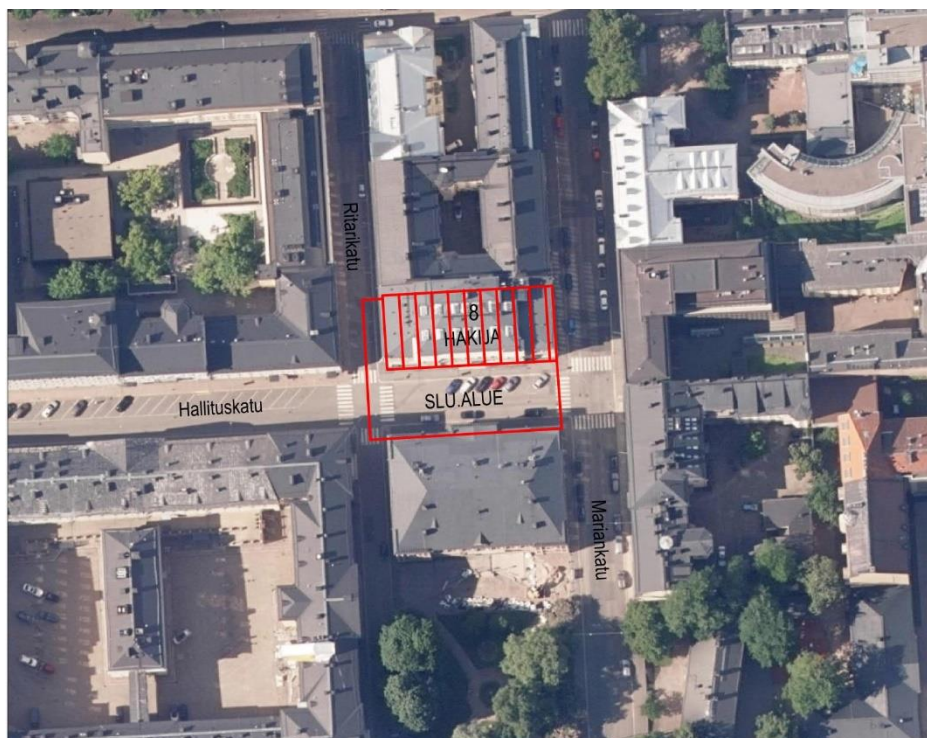
Kaupunkiympäristön toimiala
Asemakaavoitus

HALLITUSKATU 1, KATUALUE, ASEMAKAAVAN MUUTOS

OSALLISTUMIS- JA ARVIOINTISUUNNITELMA

Hallituskadun 1 kohdalle kadun alapuolelle suunnitellaan maanalaista tilaa Suomalaisen Kirjallisuuden Seura ry:n kirjavarastoa varten.

Suunnittelun tavoitteet ja alue



Asemakaavan muutos koskee maanalaista aluetta Hallituskatu 1:n kohdalla katualueella. Tavoitteena on mahdollistaa Suomalaisen Kirjallisuuden Seura ry:n kirjavaraston, Servaalin rakentaminen kadun alapuolelle. Poistumistiet ja tekniset järjestelmät sijoitetaan seuran omistamaan rakennukseen. Tilan rakentaminen ei vaikuta pysyvästi kadun käyttöön. Työmaan aikana katu ei ole käytettävissä.

Osallistuminen ja aineistot

Osallistumis- ja arviointisuunnitelma ja kaavan valmisteluaineistoa (viitesuunnitelma) on esillä 7.–28.5.2018 seuraavissa paikoissa:

- verkkosivuilla www.hel.fi/suunnitelmat.

OSALLISTUMIS- JA ARVIOINTISUUNNITELMASSA (OAS) esitetään miksi kaava laaditaan, miten kaavoitus etenee ja missä vaiheessa siihen voi vaikuttaa. Osallistumis- ja arviointisuunnitelmaa täydennetään tarvittaessa kaavaprosessin edetessä.

Aineistoon voi käydä tutustumassa info- ja näyttelytila Laiturin asiakaspalvelussa (käyntiosoite Narinkka 2), jossa saa henkilökohtaista neuvontaa. Suunnitteluun liittyvää aineistoa päivitetään Helsingin karttapalveluun karta.hel.fi/suunnitelmat.

Mielipiteet osallistumis- ja arviointisuunnitelmasta sekä valmisteluaineistosta pyydetään esittämään **viimeistään 28.5.2018**. Kirjalliset mielipiteet lähetetään osoitteeseen Helsingin kaupunki, Kirjaamo, PL 10, 00099 HELSINGIN KAUPUNKI, (käyntiosoite: Kaupungintalo, Pohjoisesplanadi 11–13) tai sähköpostilla helsinki.kirjaamo@hel.fi.

Mielipiteet voi esittää myös suoraan suunnittelijalle. Tapaamisaika tulee sopia etukäteen. Viranomaisille ja muille asiantuntijoille järjestetään erillinen neuvottelu ja heiltä pyydetään tarvittavat lausunnot.

Kun mielipiteet on saatu, suunnittelu etenee ja laaditaan kaavaehdotus. Kaavoituksen etenemisen vaiheet ja osallistumismahdollisuudet on kuvattu viimeisellä sivulla.

Osalliset

Alueen suunnittelussa osallisia ovat:

- alueen ja lähialueiden maanomistajat, asukkaat ja yritykset
- seurat ja yhdistykset
 - Kruununhaan asukasyhdistys ry
 - Helsingin Yrittäjät
- asiantuntijaviranomaiset
 - Helen Oy
 - Helen Sähköverkko Oy
 - Helsingin seudun liikenne -kuntayhtymä (HSL)
 - Helsingin seudun ympäristöpalvelut (HSY) vesihuolto
 - Museovirasto
 - kulttuurin ja vapaa-ajan toimiala

Vaikutusten arviointi

Kaavan valmistelun yhteydessä arvioidaan kaavan toteuttamisen vaikutuksia muun muassa kaupunkikuvaan, kulttuuriperintöön ja liikenteeseen ja laaditaan tarvittavat selvitykset kaavaratkaisun merkittävien vaikutusten arvioimiseksi. Vaikutusten arviointia suorittavat kaavan valmisteluun osallistuvat kaupungin asiantuntijat sekä tarvittaessa muut viranomaiset ja osalliset.

Suunnittelun taustatietoa

Helsingin kaupunki omistaa katualueen. Kaavoitus on tullut vireille viereisen tontin omistajan hakemuksesta kaupungin suostumuksella.

Voimassa olevassa asemakaavassa (1988) alue on merkitty katualueeksi.

Voimassa olevassa Yleiskaava 2002:ssa alue on merkitty keskustatoimintojen alueeksi.

Helsingin uudessa yleiskaavassa (kaupunginvaltuusto 26.10.2016) alue on merkitty Liike- ja palvelukeskustan alueeksi.

Suunnittelualaue kuuluu osin Museoviraston RKY 2009-kohdeluetteloon Helsingin Aleksanterinkatu.

Suunnittelualuetta koskeva rakennuskielto:

- alueella on voimassa rakennuskielto yleiskaavan laatimiseksi.

Osoitteessa Hallituskatu 1 sijaitsee nykyisin Suomalaisen Kirjallisuuden Seura ry:n toimitalo. Varasto sijoittuisi kokonaan kadun alapuolelle.

Lisätiedot suunnittelijoilta

Maankäyttö

Janne Prokkola, yksikön päällikkö, arkkitehti, p. (09) 310 37233, janne.prokkola@hel.fi

Liikenne

Pekka Nikulainen, liikenneinsinööri, p. (09) 310 37122, pekka.nikulainen@hel.fi

Teknistaloudelliset asiat

Mikko Juvonen, projektipäällikkö, p. (09) 310 37252, mikko.juvonen@hel.fi



Kaupunkisuunnittelua voi seurata sosiaalisen median kanavissa ([facebook.com/helsinkikaupunkiymparisto](https://www.facebook.com/helsinkikaupunkiymparisto) ja twitter.com/helsinkiymp) sekä Suunnitelmavahti-palvelun avulla, jonka voit tilata osoitteesta www.hel.fi/suunnitelmavahti.

Kaavoituksen eteneminen

