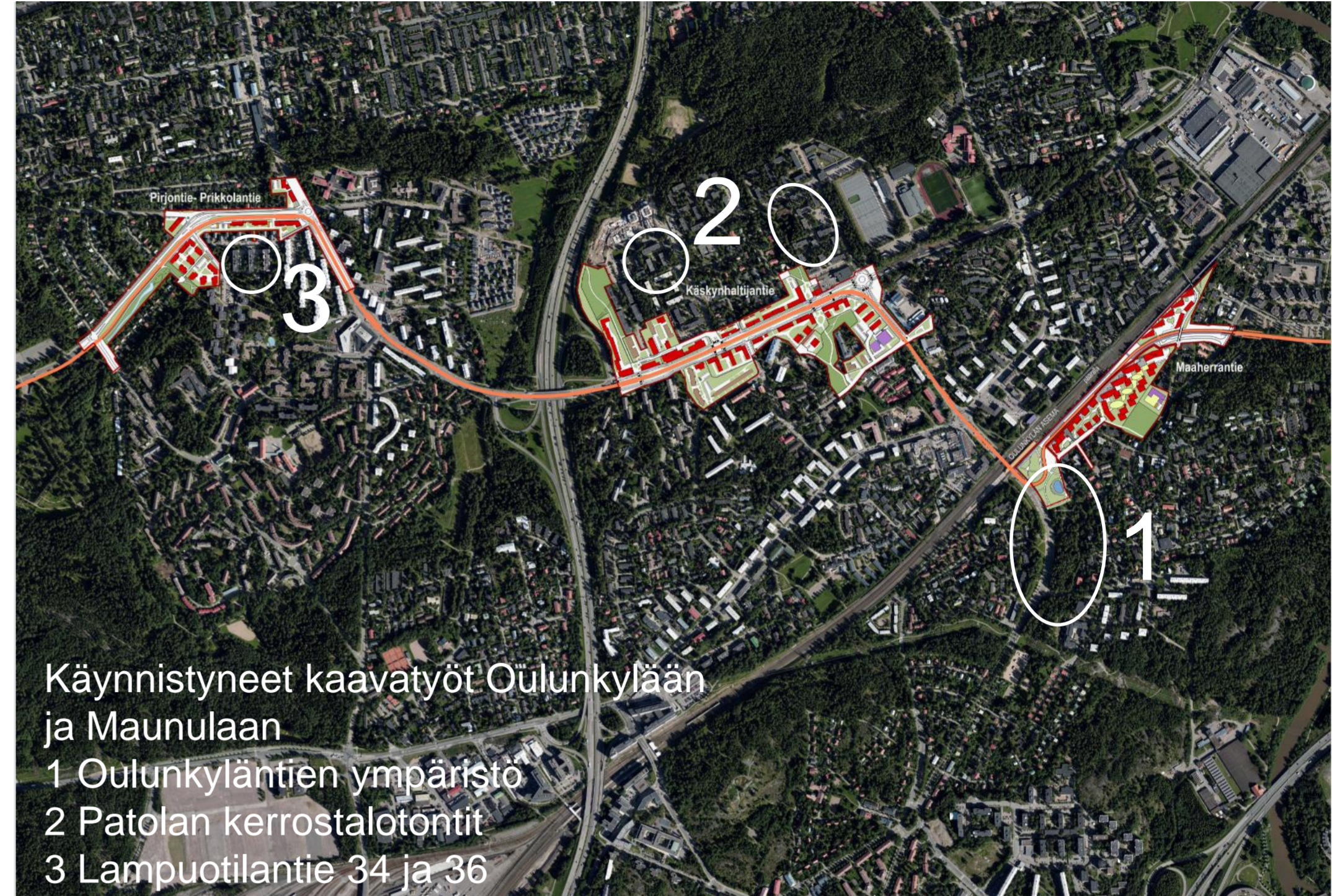


Oulunkyläntien ympäristö

Lähelle Oulunkylän palvelukeskustaa, juna-asemaa ja tulevaa Raide-Jokerin pysäkkiä suunnitellaan uusia asuntoja ja tonttikatuja.

Osallistumis- ja arviointisuunnitelma on nähtävillä 18.11.-9.12.2019.



Uusia rakennuksia ja katuja

Uudet rakennukset sijoittuisivat Oulunkyläntien varteen.

Oulunkyläntien linjaus saattaa hieman muuttua. Koska Oulunkyläntieltä ei voi ajaa suoraan uusille tonteille, tarvitaan uusia tonttikatuja.

Maexmontanipuisto ja historialliset rakennukset

Oulunkylän ja sen historian kannalta tärkeä Maexmontanipuisto säilyy Asukastalo Seurahuoneen edustalla. Tulevaisuudessa Raide-Jokeri kulkee puistossa nurmipintaisella radallaan. Koirapuisto saattaa poistua.

Suunnittelualueella on kaksi Oulunkylän huvilayhdyskunnan aikaista rakennusta Asukastalo Seurahuone ja Veräjämäenkuja 3.

Reitit

Oulunkyläntien itäpuolella reitti nykyisten ja uusien tonttien välissä säilyy. Tärkeä reitti Oulunkyläntieltä Myrskyläntielle on tarkoitus linjata nykyistä suuremmaksi.

