

Millainen olisi tulevaisuuden Herttoniemenranta, Länsi-Herttoniemi ja Roihuvuori?

Maptionnaire kyselyn tulosraportti

9.5.2018

Mapita Oy

Raportin sisältö

1. Herttoniemen kaupunginosavisio pähkinäkuoressa

2. Mikä on karttakysely?

3. Miten kysely rakennettiin?

4. Kyselyn tulosten luotettavuus

5. Perustietoja kyselyn tuloksista

4.1 Taustatietoja vastaajista

4.2 Yhteenveto karttamerkinnoistä

5. Parasta alueellani

5.1 Sanapilvet

5.2 Suosikkipaikkani alueella

5.3 Virkistäytymisen paikka

5.4 Tärkeä kohtaamispaikka

5.5 Tärkeä viheralue

5.6 Suosikkireittini alueella

5.7 Hieno rakennus

6. Mitä alueella voisi korjata jo lyhyemmällä aikavälillä?

6.1 Tarve roska-astialle

6.2 Tarve valaistukselle

6.3 Tarve penkeille

6.4 Täällä voisi avata maisemia

6.5 Viheralue, jota voisi siistiä

6.6 Täältä puuttuu esteetön kulku

6.7 Toivon tänne talvikunnossapitoa

7. Tulevaisuuden rakentaminen, liikkuminen, palvelut ja kohtaamisen paikat

7.1 Uuden kulkuyhteyden tarve

7.2 Miten liikut tulevaisuudessa

7.3 Ehdotukseni uudeksi rakentamisen paikaksi

7.4 Vastaajien muuttotoiveet

7.5 Potentiaalia uudeksi kohtaamispaikaksi

7.6 Tähän sijoittaisin uuden palvelurakennuksen

7.7 Mitä palveluita toivoisit

7.8 Osallistuminen

1. Herttoniemen kaupunginosavisio pähkinänkuoressa

Herttoniemen kaupunginosavisio on kokeiluhanke, jossa Helsingin kaupunki ja alueen asukkaat suunnittelevat yhdessä kaupunginosan tulevaisuutta. Visiotyön tuloksena syntyy käsitys siitä, millainen on Herttoniemen kaupunginosa, eli Herttoniemenranta, Länsi-Herttoniemi ja Roihuvuori 2030-luvulla, ja miten tähän tavoitteeseen päästään.

Kaupunginosavisiota on työstetty kevään 2018 aikana avoimissa visioilloissa. Valmis visio julkistetaan elokuussa kyläjuhlien yhteydessä. Visiotyötä valmistelea Helsingin kaupunki ja alueen toimijat, Herttoniemi-seura ry, Hertsikan Pumppu, Eloa Herttoniemenrantaan ry ja Roihuvuori-Seura ry. Visiotyötä avustavat Akordi, Mapita ja MDI.

Lisätietoja Herttoniemenkaupunginosavisiosta: <https://www.uuttahelsinki.fi/fi/esikaupungit/palvelut/herttoniemen-kaupunginosavisio>

Osana visiotyötä toteutettiin karttapohjainen kysely Mapitan Maptionnaire-palvelulla. Kysely oli avoinna 13.3.-11.4., ja sen tuloksia esiteltiin kolmannessa visioillassa 25.4. Herttoniemen yhteiskoululla. Tämä esitys on kooste visioillassa esillä olleesta kyselymateriaalista. Kyselyaineiston käsittely jatkuu, ja aineistoa tullaan hyödyntämään visiotyön laatimisessa. Kaupunki julkaisee kyselyn raaka-aineiston myöhemmin avoimena datana.

Lisätietoja kyselystä:

Kirsi Forss (kirsi.forss@mapita.fi)

Maarit Kahila (maarit.kahila@mapita.fi)

2. Mikä on karttakysely?

Karttakyselyn ydin muodostuu kartasta, jolle vastaajat voivat merkitä paikkoja ja vastata näihin liittyviin jatkokysymyksiin. Tässä kyselyssä vastaajia pyydettiin merkitsemään kartalle paikkoja (pisteitä), sekä piirtämään reittejä (viivoja). Kysely sisälsi myös perinteisiä kyselykysymyksiä, kuten monivalintoja ja avokysymyksiä. Kysely kohdistettiin Herttoniemenrannan, Länsi-Herttoniemen ja Roihuvuoren alueille (= Herttoniemen kaupunginosa).

Parasta tällä alueella

Tällä sivulla pyydämme sinua miettimään suosikkipaikkojasi tällä alueella. Mikä alueellasi on niin hyvää, että toivot sen säilyvän osana kaupunginosaa myös 30 vuoden kuluttua?

Valitse teema, johon liittyviä paikkoja haluat paikantaa, liikuta karttaa tai nappulaa, ja vastaa paikkaa koskeviin lisäkysymyksiin.

Voit zoomata karttaa lähemmäs ja kauemmas painamalla + tai - kartan oikeassa yläkulmassa.

- Suosikkipaikkani alueella**
Tämän paikan esittelin vierailleenikin
- Suosikkireittini**
Tätä reittiä kuljen mielelläni
- Virkistäytymisen paikka**
Täällä harrastan, ulkoilen, rentoudun ja rauhoitun
- Tärkeä kohtaamispaikka**
Tämä on tärkeä kohtaamisten ja sosiaalisuuden paikka

Suosikkipaikkani alueella

Suosikkipaikkani alueella

Kerro lisää

Tallenna

3. Miten kysely rakennettiin?

- Kyselyssä käsitellyt teemat valittiin ensimmäisessä visioillassa 30.1.2018 käytyjen keskustelujen perusteella
 - Nämä teemat olivat: 1) Palvelut, 2) Yhteiset tilat ja puistot, 3) Kohtaamispaikat ja asukastilat, 4) Liikenne, 5) Rakentaminen
- Teemoja ja kyselyn kysymyksiä jatkotyöstettiin kaupunginosavision yhteistyöryhmän kanssa, jonka jäseninä on kaupungin toimijoita ja kaupunginosan aktiivisia toimijoita
 - Ryhmän jäsenet toimivat viestinvälittäjinä kaupungin ja kaupunginosan paikallisen tason välillä, ja jakoivat näkemyksiä siitä minkälaiset kysymykset olisivat hyödyllisiä kunkin toimijan näkökulmasta
- Kysymyspatteristoa täydennettiin visiotyön Facebook-ryhmässä käydyn keskustelun perusteella

4. Kuinka luotettavia kyselyn tulokset ovat?

- Onko mahdollista, että joku yksittäinen vastaaja olisi merkinnyt yhteen paikkaan todella paljon merkintöjä, tai jopa täyttänyt kyselyn moneen kertaan, ja siten yrittänyt vaikuttaa tuloksiin?
 - Kyselyyn vastaamista ei rajoitettu, joten kartalle on voinut merkitä paikkoja rajoittamattoman määrän tai kyselyn on voinut jopa täyttää useamman kerran. Yleisesti ottaen saatu vastausaineisto on kuitenkin monipuolista, eikä viitteitä laajamittaisesta vandalisoinnista ole havaittavissa. Jokaiselle kyselyyn vastanneelle on tallentunut oma anonyymi vastaajatunnuksensa, jonka perusteella aineistosta nähdään, mitä paikkoja ja kuinka monta kertaa kukin vastaaja on merkinnyt. Lisäksi useimpiin karttakysymyksiin liittyi jatkokysymyksiä, joihin liitettyjen vastausten tyylistä voidaan päätellä, onko asialla ollut yksi ja sama kyselyn moneen kertaan täyttänyt vastaaja, vai onko kyseessä useamman vastaajan erilliset vastaukset.
- Kuka tahansa pystyi levittämään kyselyn linkkiä ja kuka tahansa pystyi vastaamaan kyselyyn. Mitä jos kyselyyn on käynyt vastaamassa vain tiettyä agendaajavajia ryhmiä?
 - Kyselyyn tulleet vastaukset olivat pääsääntöisesti monipuolisia ja huolella laadittuja, ja vastaajat merkitsivät kartalle monenlaisia paikkoja. Toki on havaittavissa, että ajankohtaisesta keskustelusta johtuen esimerkiksi Länsi-Herttoniemessä on ollut erityisen vilkasta vastaamista. Vastauksia tarkasteltaessa on hyvä pitää mielessä, että taustalla voi olla tekijöitä, joista johtuen tietyt paikat korostuvat kartalla. Yleisesti ottaen aineistoa voidaan kuitenkin pitää monipuolisena ja luotettavana.

5. Missä kyselyn vastauksia hyödynnetään?

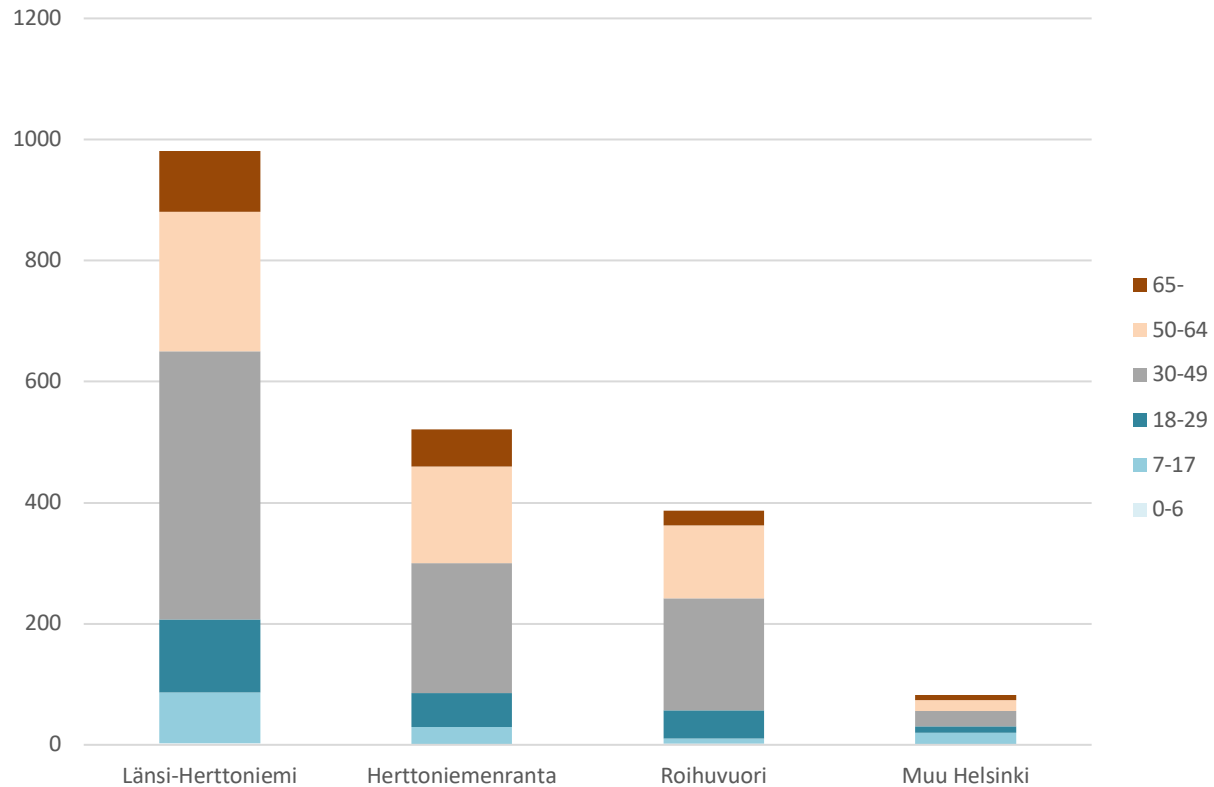
- Kyselyn tuloksia tullaan suoraan hyödyntämään visiotyössä mm. visioilloissa kerätyn materiaalin ohella
- Kyselyssä oli myös kaupungin laatimia kysymyksiä, joihin tulleita vastauksia hyödynnetään ainakin seuraavissa suunnitelmissa ja toimenpiteissä:
 - Koulujen, päiväkotien, nuorisotilojen ja muiden julkisten tilojen tarve ja sijainti
 - Katujen, puistojen ja viheralueiden suunnittelu ja ylläpito
 - Länsi-Herttoniemen täydennysrakentamiskaavan suunnitteluperiaatteet

6. Perustietoja kyselystä

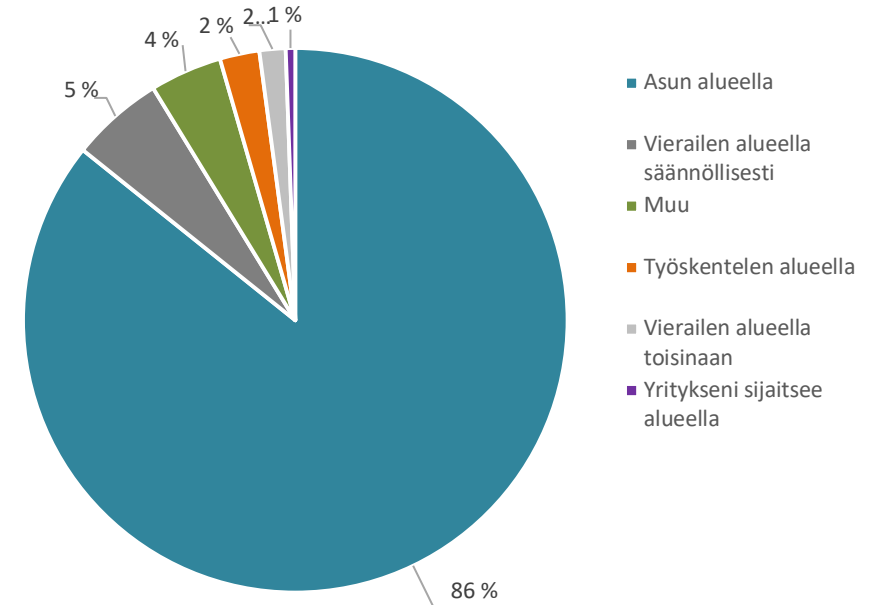
- Karttakysely oli avoinna 13.3.-11.4.
- Vastaajamäärät
 - Kyselyyn vastanneet: 2122
 - Vierailijoiden määrä: 5178
 - Karttamerkintöjen määrä: 15367

6.1 Taustatietoja vastaajista

Millä pienalueella vaikutat? (vastaukset ikäryhmittäin)

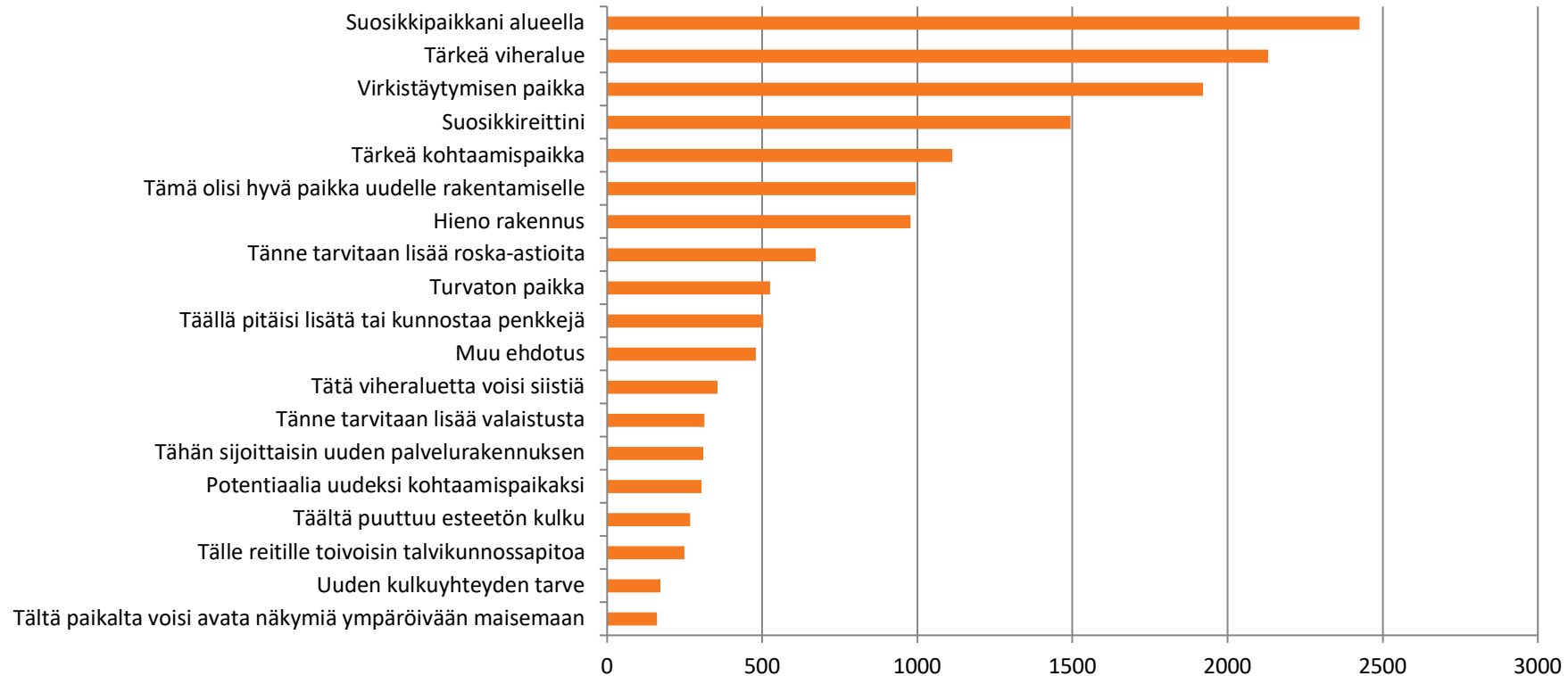


Vastaajien suhde kaupunginosaan



6.2 Yhteenveto karttamerkinnoista

Vastaajat jättivät kartalle yhteensä yli 15000 merkintää.



7. Parasta alueellani

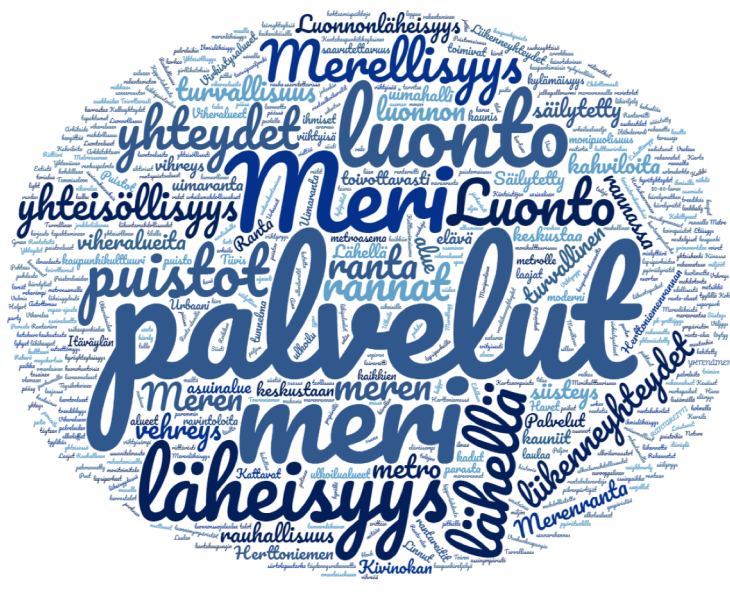
Tässä osiossa vastaajia pyydettiin merkitsemään kartalle suosikkipaikkoja, joiden he toivoisivat säilyvän osana kaupunginosaa 30 vuoden kuluttuakin

7.1 Kuvaile kolmella sanalla, mikä on parasta tällä alueella 20-30 kuluttua?

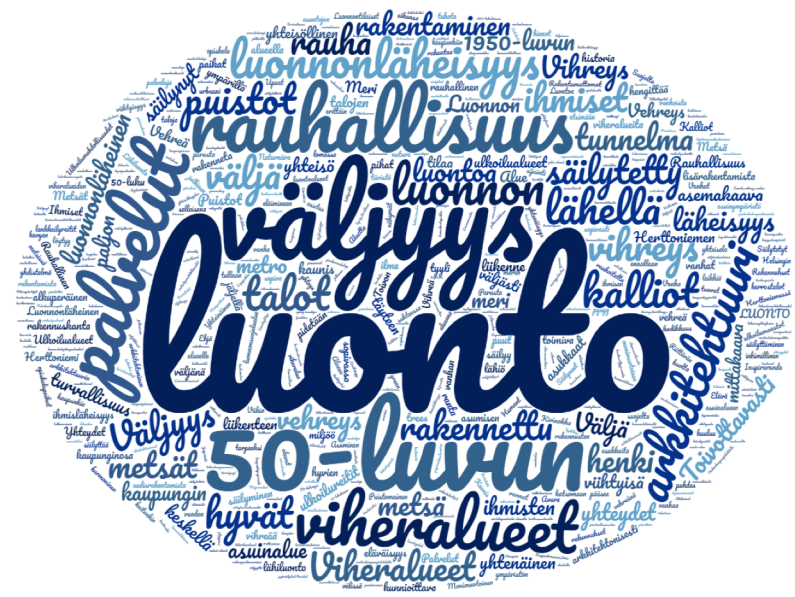
Roihuvuori



Herttoniemenranta



Länsi-Herttoniemi



7.2 Suosikkipaikkani alueella

Herttoniemenranta

"Aallonmurtaja ja venesatama on hieno paikka, ja ylipäänsä kaikki ranta-alueet, joiden toivoisin pysyvän siistinä ja viihtyisänä." (Vastaja 50-64 vuotta)

"Rannalla on mukava kävellä." (Vastaja 7-17 vuotta)

"Herttoniemen kartanopuisto hehkuu kauneutta ja vanhanajan tunnelmaa." (Vastaja 30-40 vuotta)

Länsi-Herttoniemi

"Majavakallio, overlooking the city, is a fantastic place to watch birds, and just hang out. The steps down to the path below are also excellent for exercise. (Vastaja 50-64 vuotta)

"Eränkävijäntorin ostari on hieno rakennus." (Vastaja 50-64 vuotta)

"Puisto (Herttoniemen leikkipuisto), jossa talvisin mäenlaskua ja kesäisin pikniköintiä" (Vastaja 30-49)

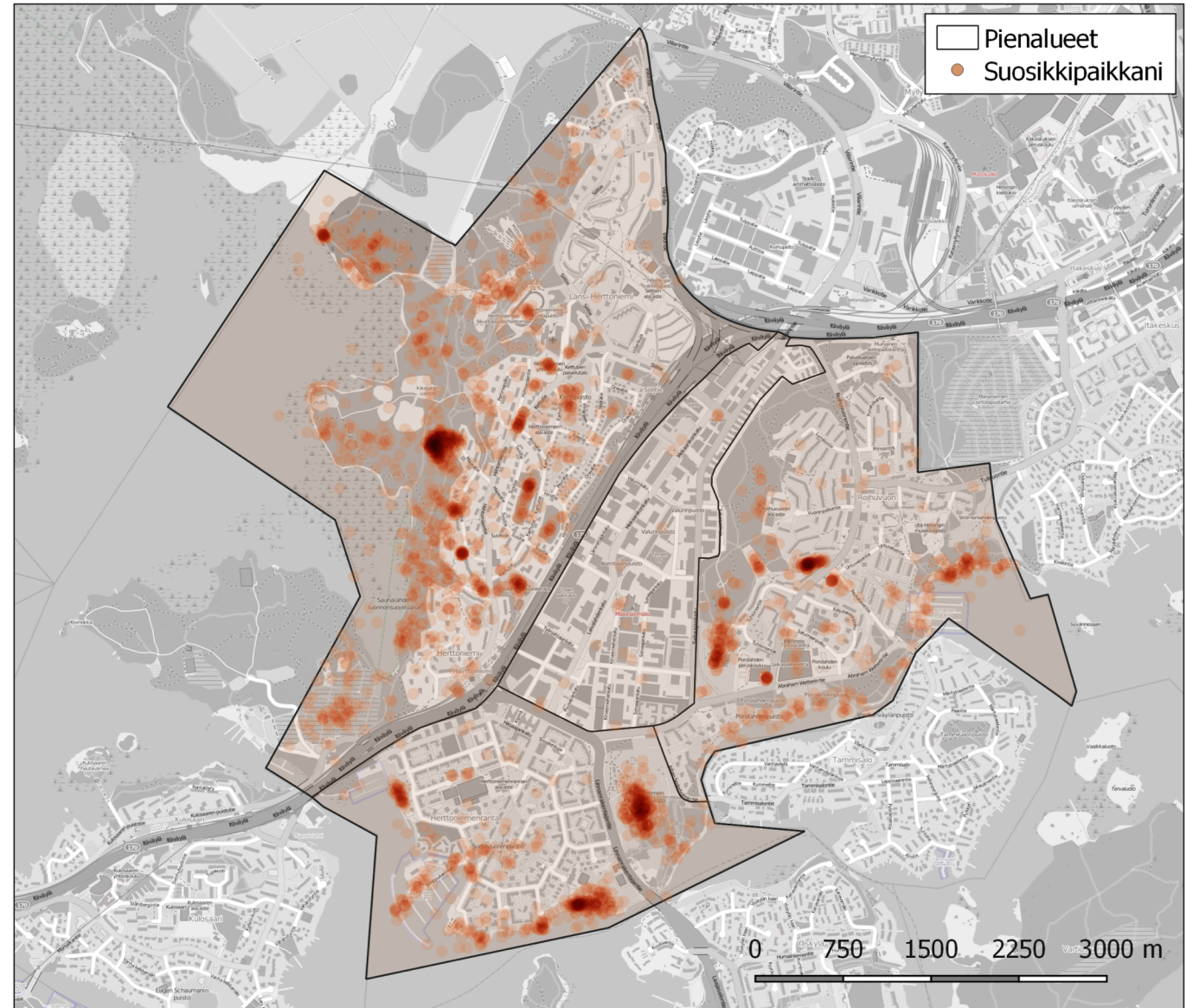
"Kivat maisemat ja kiva retkipaikka lasten kanssa (Mölylänkallio)." (Vastaja 18-29 vuotta)

Roihuvuori

"Tuhkimopuisto ja skeittiparkki" (Vastaja 7-17 vuotta)

"Lähikirjasto on Roihikan parhaita puolia!" (Vastaja 18-29 vuotta)

"Kirsikkapuisto on ihana alue kesällä. Lisää kirsikkapuita sinne!" (Vastaja 30-49 vuotta)



7.3 Virkistäytymisen paikka

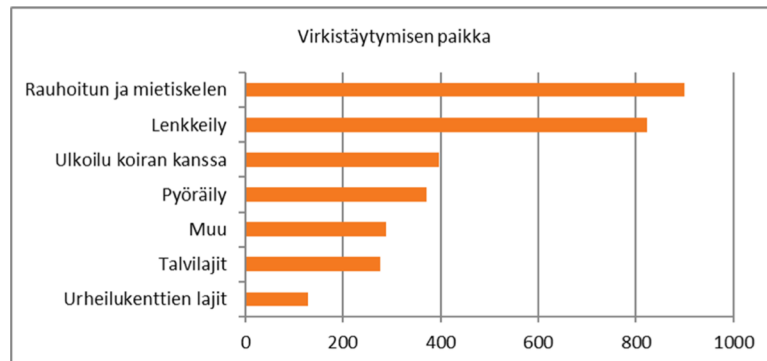
Suosituimpia virkistäytymisen paikkoja:

Herttoniemenranta: Tuorinniemi, kartanon puisto

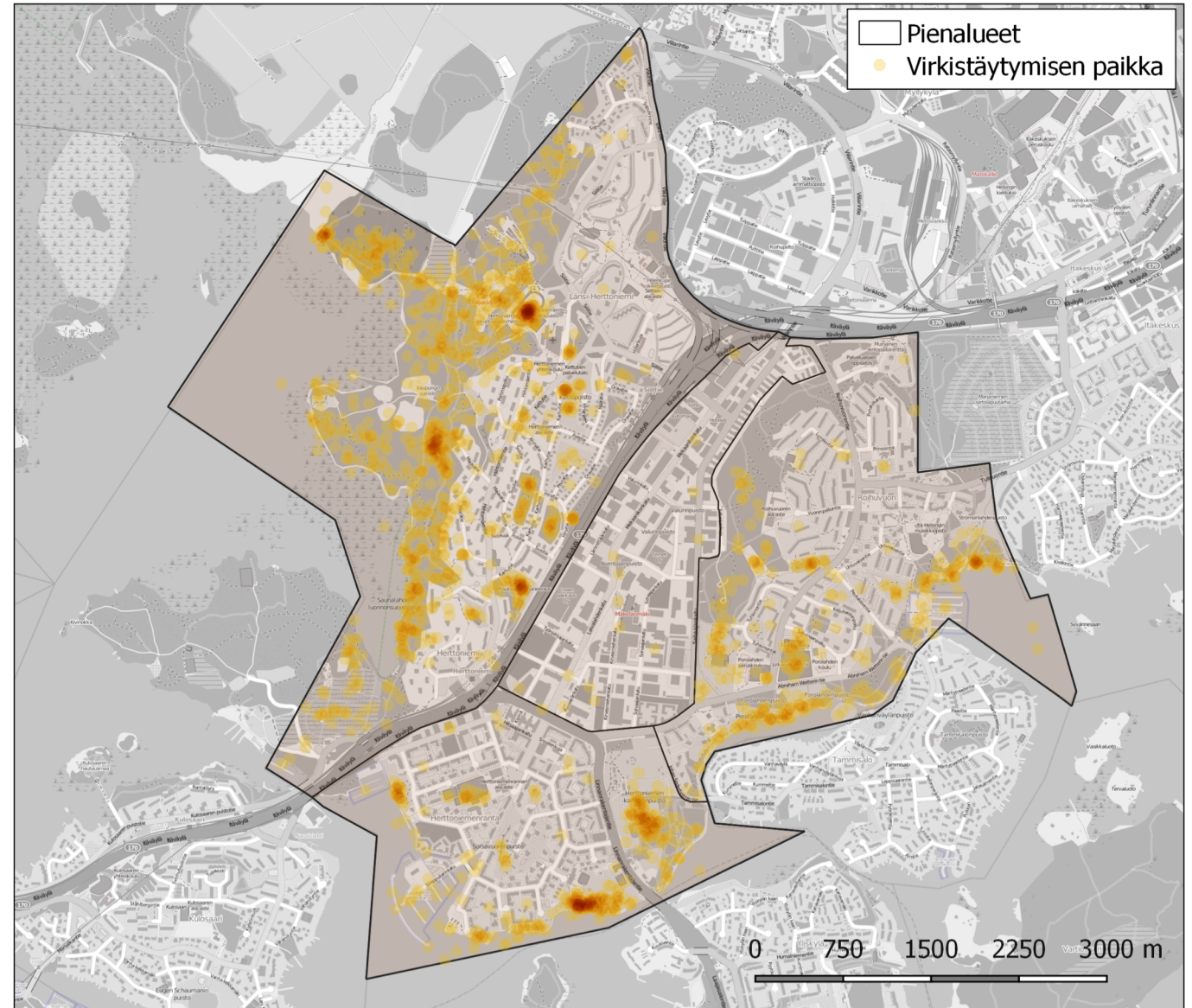
Länsi-Herttoniemi: urheilukenttä, leikkipuisto, Majavakalliot

Roihuvuori: Rantapuistot, Japanilainen puutarha

Millä tavalla virkistäydyt täällä:



Valtaosa vastaajista kertoi virkistävänsä rauhoittuen, mietiskellen ja lenkkeillen. Vaihtoehdon “muu” valinneet mainitsivat mm. retkeilyn ja piknikit, valokuvauksen ja luonnon tarkkailun.



7.4 Tärkeä kohtaamispaikka

Herttoniemenranta

Tuorinniemi: *”Uimarannalle tulla kaukaakin ja talvisin siellä käy avantouimareita. Tuorinniemen kallioilla tanssilavalla musiikki raikaa ja grillikatoksista tuoksuu kesän herkut”*

Kahvilat ja palvelut: *”Kanaalialueen ravintolat tuovat kivasti vilinää katukuvaan varsinkin kesällä.”*

Länsi-Herttoniemi

Metroasema *”Metroasema. Nopeat treffit onnistuu vaikka nettikirppisostojen suhteen. Pääsee nopeasti minne vaan.”*

Erätori *”Eränkävijäntorilla tapaa kauppa- ja ravintolamatkalla naapureita”*

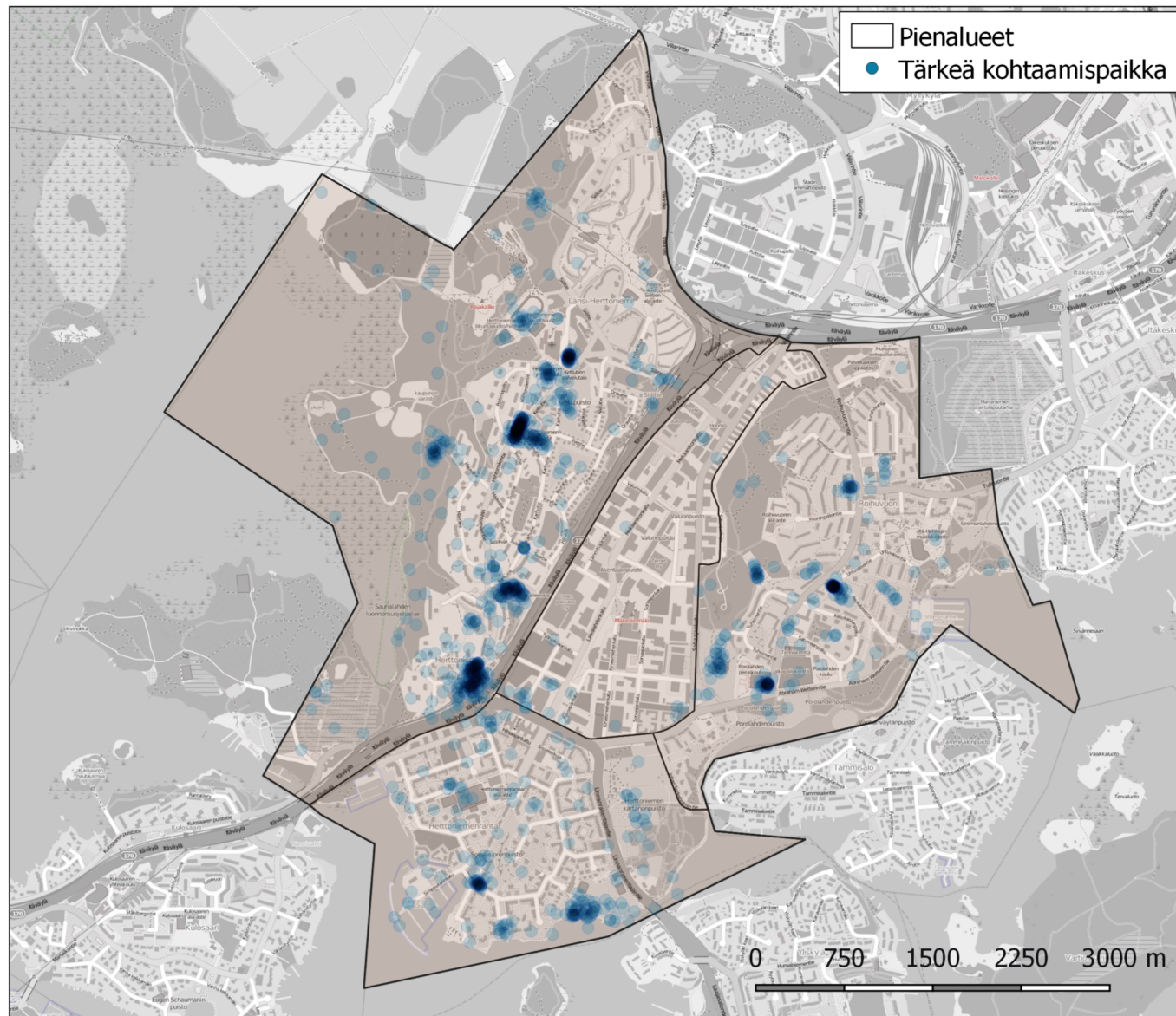
Leikkipuisto: *”Täällä leikkipuistossa (Oravapuisto) tapaan lastenlasteni kanssa muita aikuisia ja lapsia. Kiva paikka!”*

Roihuvuori

Roihuvuoren ostari: *”Ostari on hienosti keskellä kylää, joten hyvä paikka satunnaisille tai sovituille kohtamisille.”*

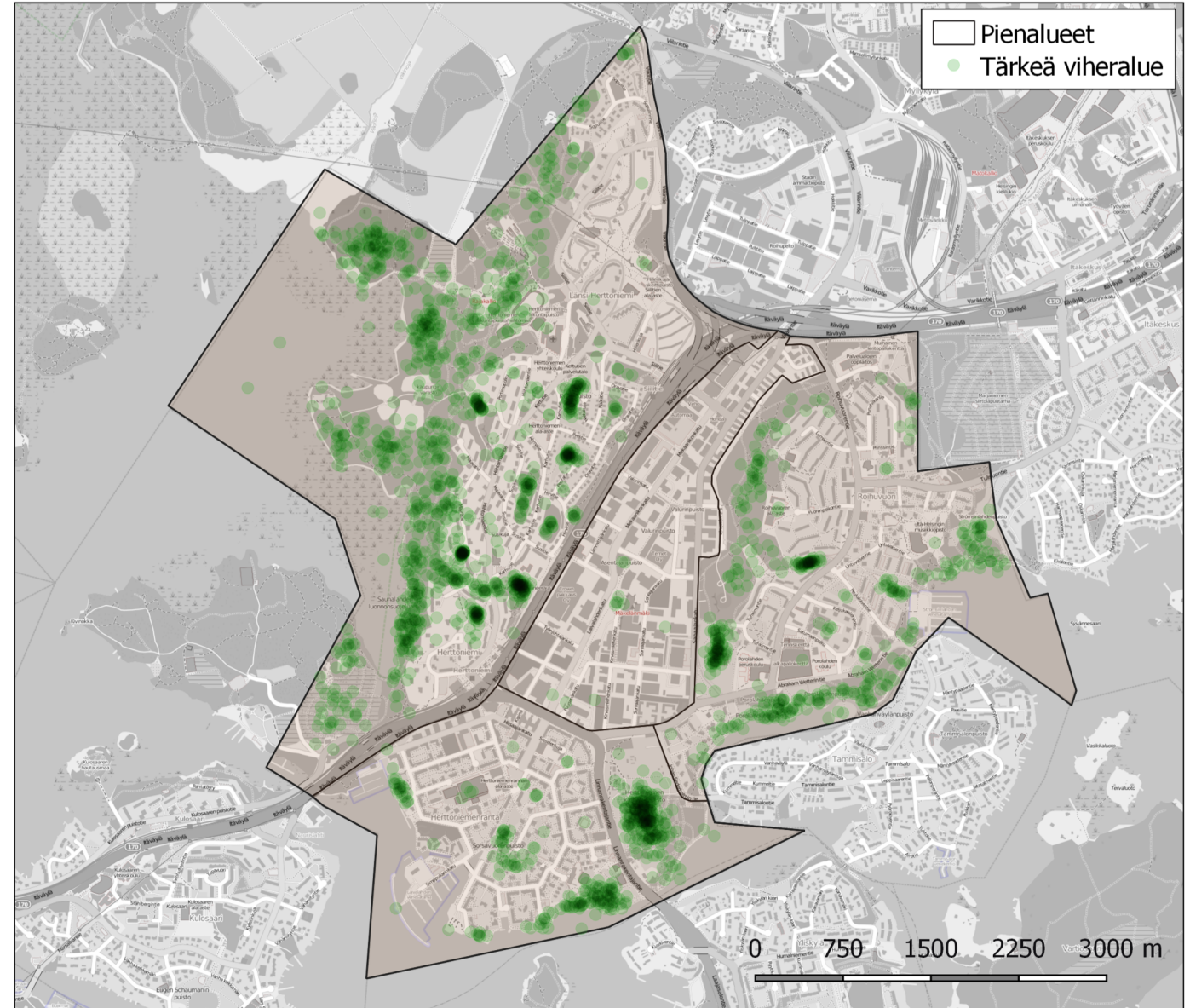
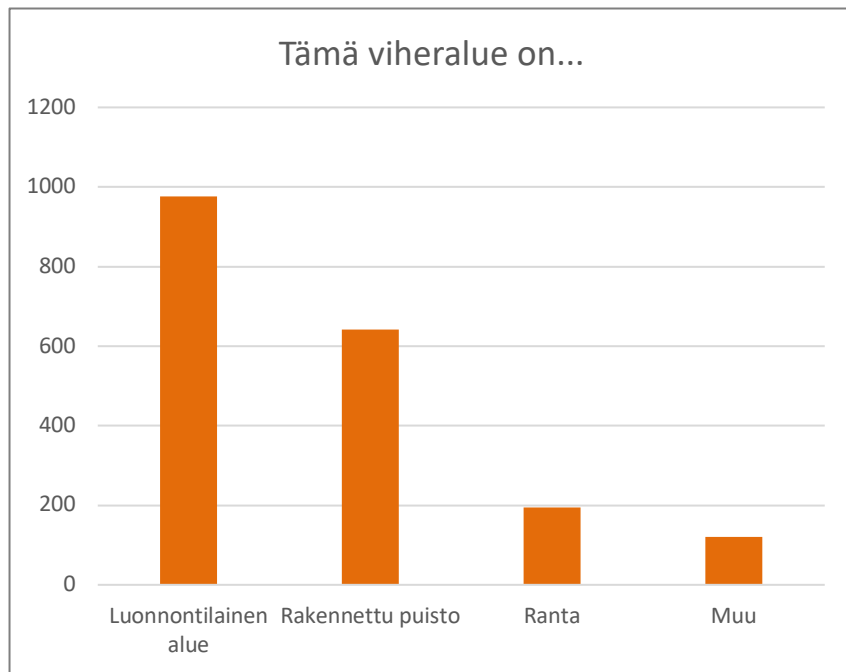
Kirsikkapuisto: *”Kirsikkapuisto ja Japanilainen puutarha kokoaa ihmisiä sekä Roihuvuoresta, että koko Helsingistä kirsikoiden kukkiessa, mutta myös muuten kesäaikaan.”*

Kirjasto: *”Bibliotek med dess utbud och en bra mötesplats för gemensamma promenader.”*



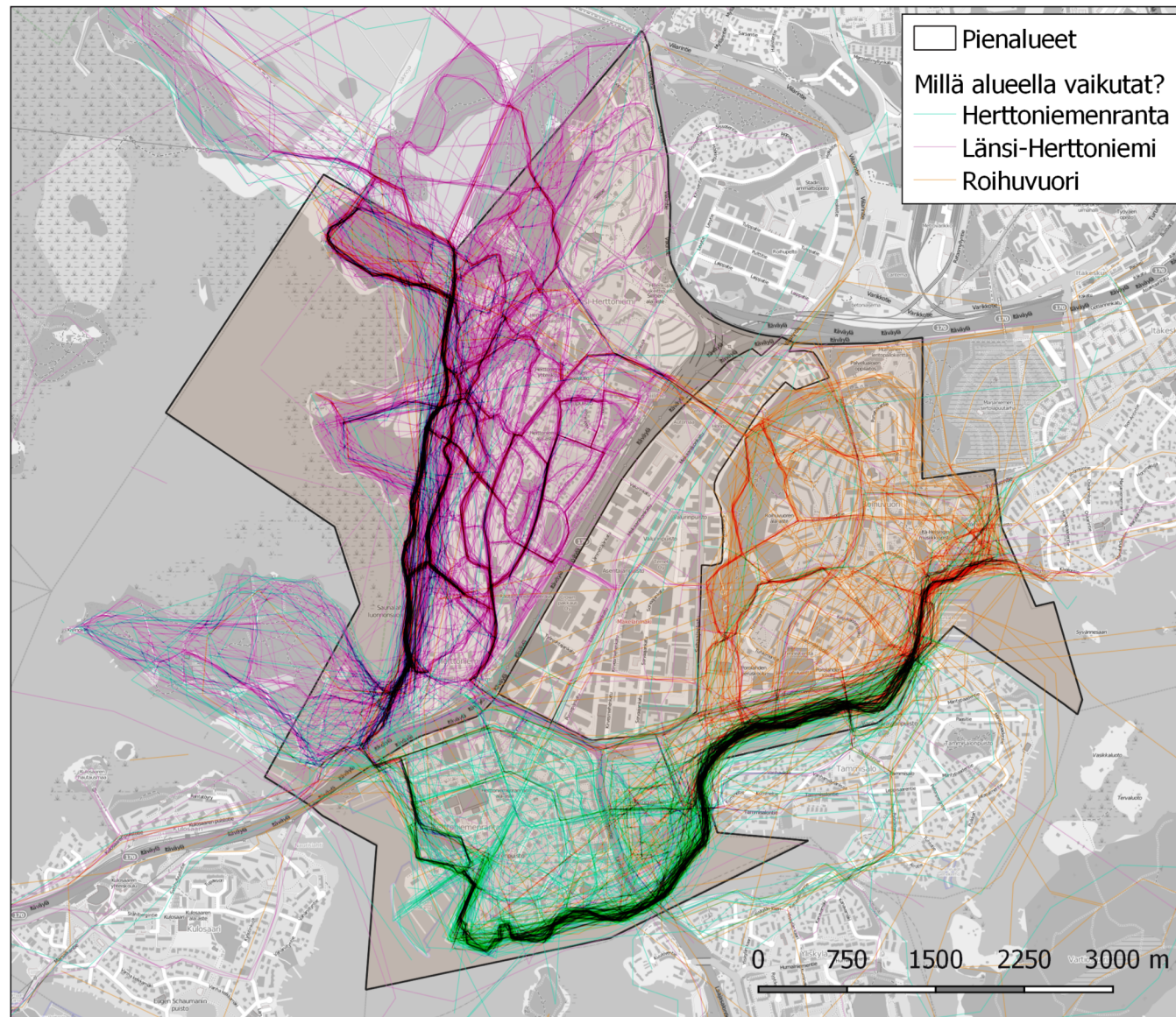
7.5 Tärkeä vihervalue

Lähes kaikki alueen vihervaluet saivat merkintöjä kohdassa “tärkeä vihervalue”. Vastajat arvostivat erityisesti luonnontilaisia vihervalueita (977 vastaajaa), mutta myös rakennetut puistot keräsivät paljon merkintöjä (641 vastaajaa).



7.6 Suosikkireittini alueella

Vastaajat piirsivät kartalle yhteensä 1494 suosikkireittiä. Oheiseen karttaan on eroteltu vastaajien piirtämät reitit sen mukaan, millä pienalueella vastaaja on kertonut vaikuttavansa. Valtaosa suosikkireiteistä näyttäisi kulkevan vastaajan oman pienalueen sisällä. Erityisesti rantareitit ovat vastaajille mieluisia kulkureittejä.



7.7 Hieno rakennus

Herttoniemenranta

Kartano: *“Kartano tuo tuulahduksen menneestä”*

Uudet asuintalot esim. Eastendissä: *“Tämän alueen uudet talot sopivat hyvin ympäristöön ja ovat hyvin suunniteltuja”*

Länsi-Herttoniemi

Kirkko: *“Kirkko on hienoa 50-lukua kuten koko Herttoniemi!”*

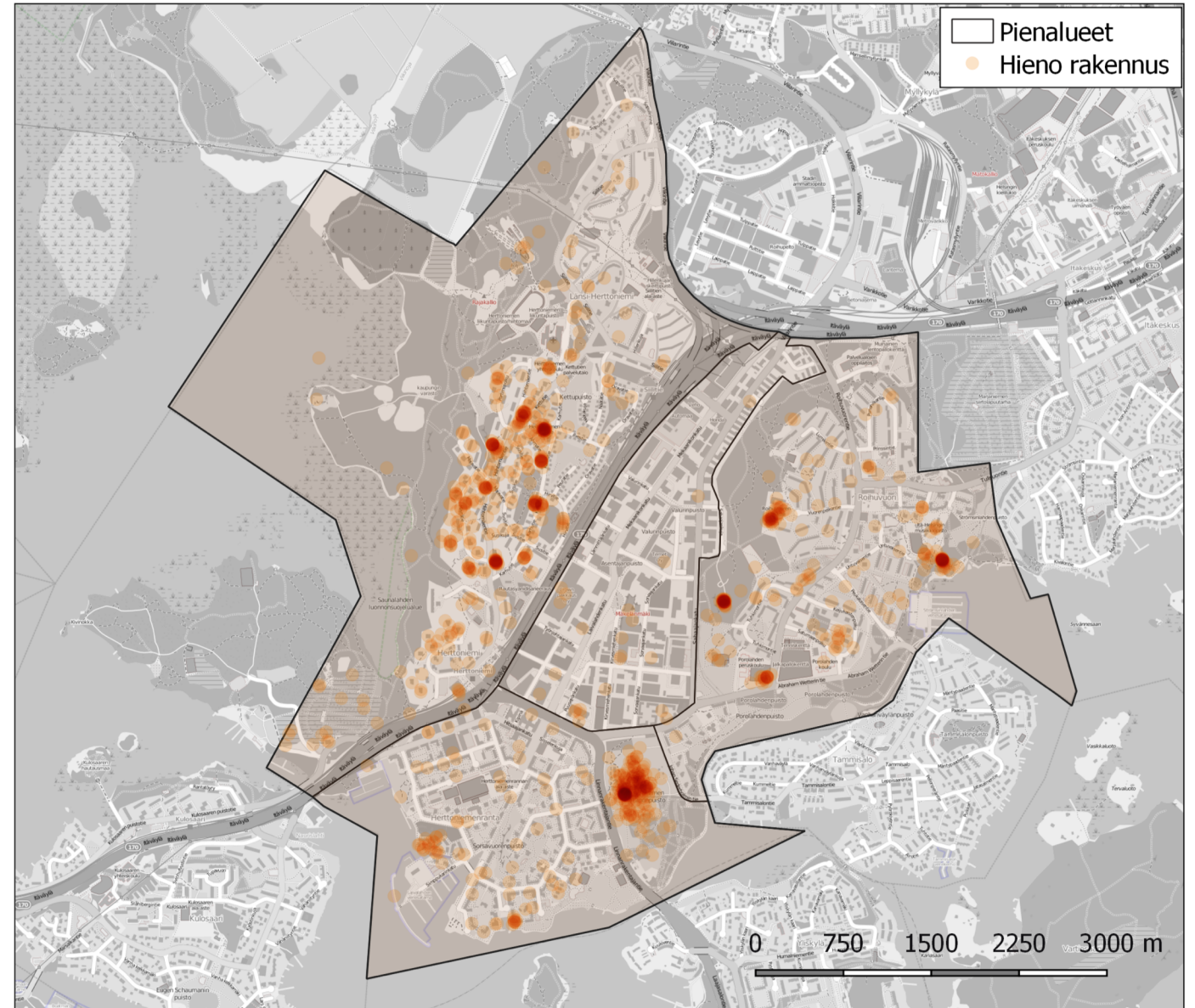
Alueen 50-luvun arkkitehtuuri: *“Majavatien ympäristössä olevat keltaiset talot ovat mielestäni todella kauniita, ja niiden näkeminen piristää aina mieltä. Niistä pitäis ottaa mallia uudisrakennuksiin!”*

Roihuvuori

Vesitorni: *“Roihuvuoren vesitorni on tärkeä maamerkki koko Itä-Helsingin identiteetille. Se piirtyy lähtemättömästi jo taaperoikäisten metromatkustajien verkkokalvoille antaen vinkin siitä, että nyt ollaan lähellä kotia.”*

Strömsin kartano: *“Strömsin kartano ja valokarnevaalit joka syksy!”*

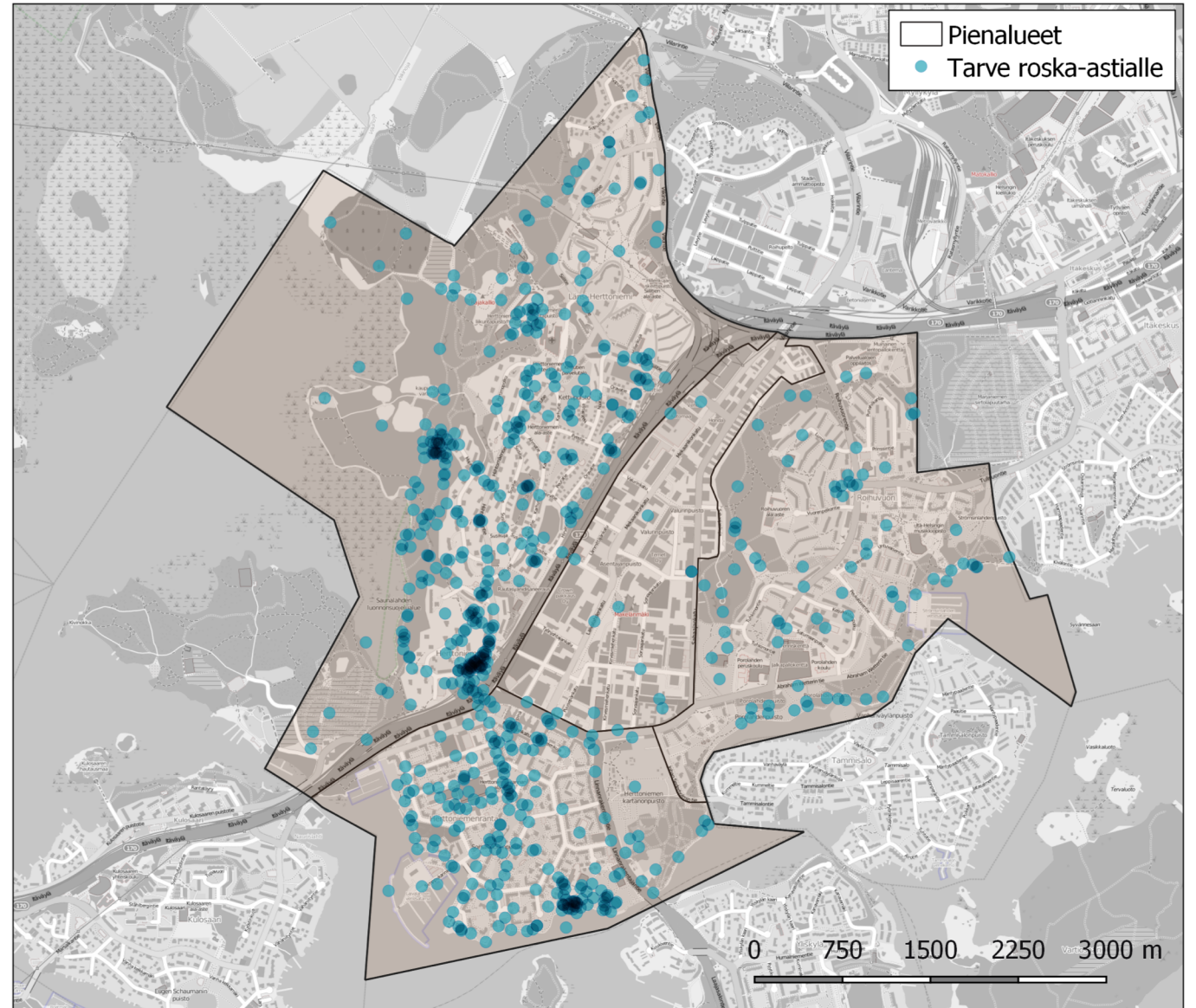
Roihuvuoren ala-aste: *“Snygg betongarkitektur på en naturskön plats. Fint att man satsade på renoveringen!”*



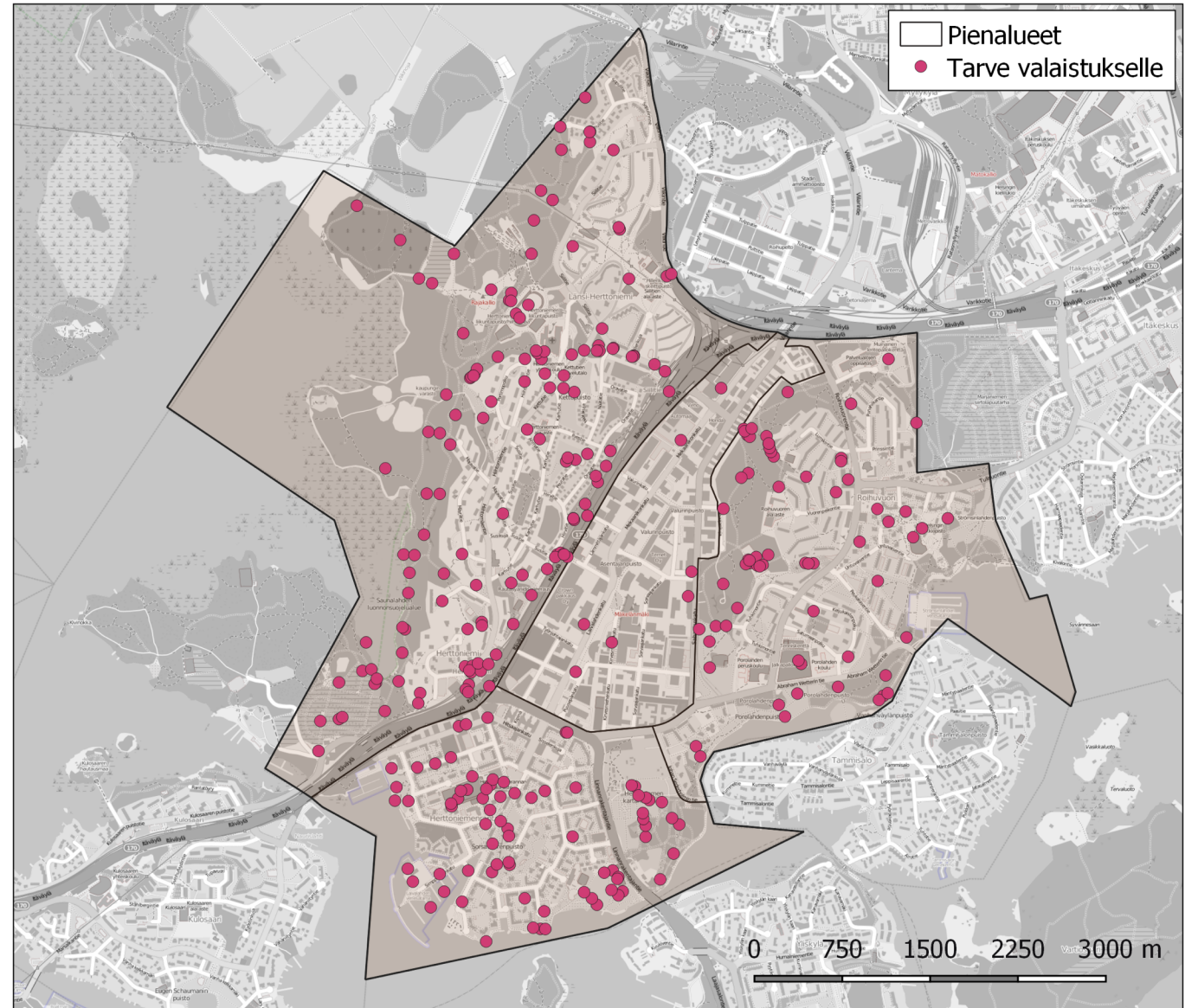
8. Mitä alueella voisi korjata jo lyhyemmällä aikavälillä?

Tässä osiossa pyydettiin merkitsemään kartalle lähiympäristön pieniä puutteita ja epäkohtia, joihin vastaajat kaipaisivat ratkaisua jo nopeammalla aikataululla

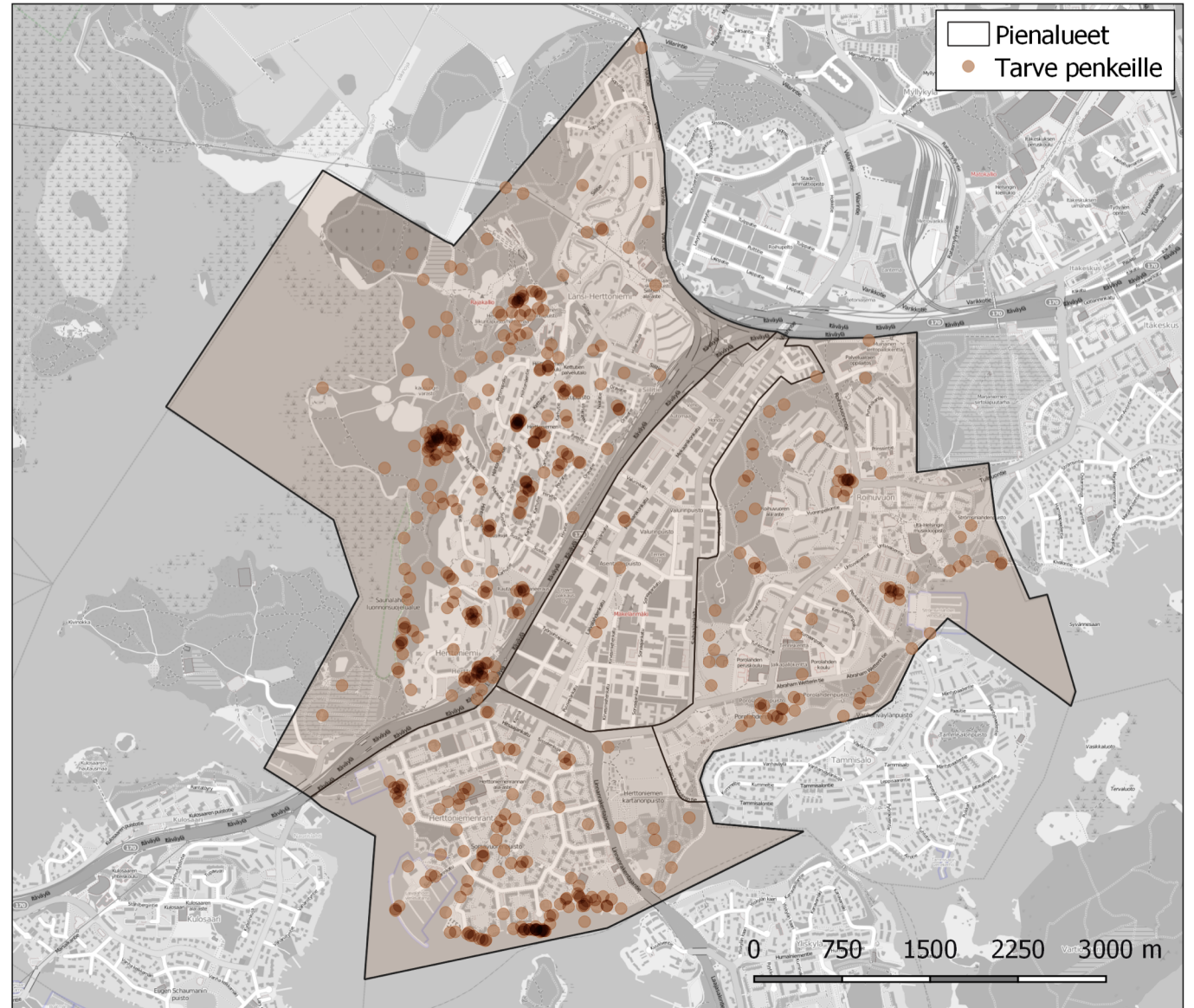
8.1 Tarve roska-astialle



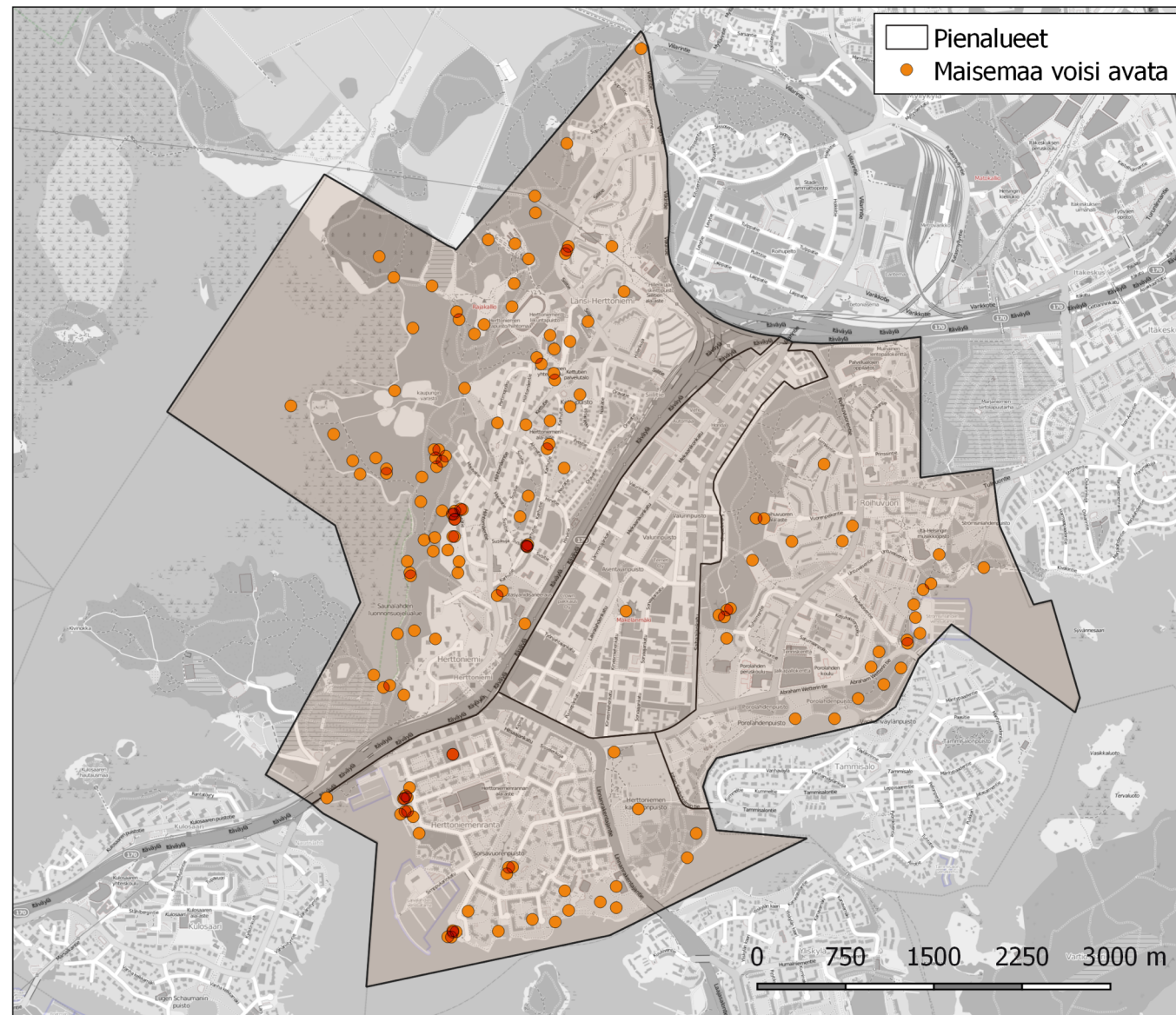
8.2 Tarve valaistukselle



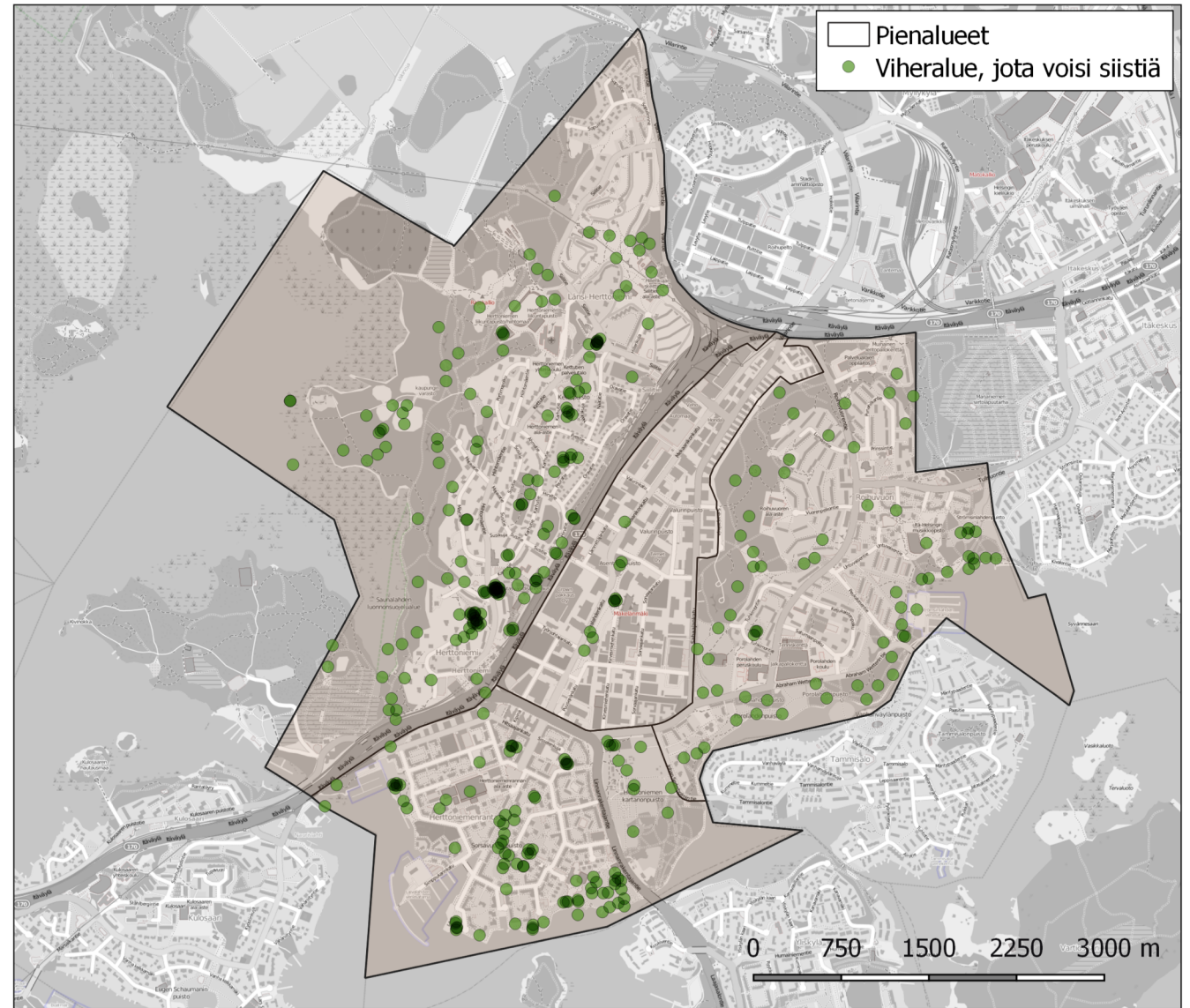
8.3 Tarve penkeille



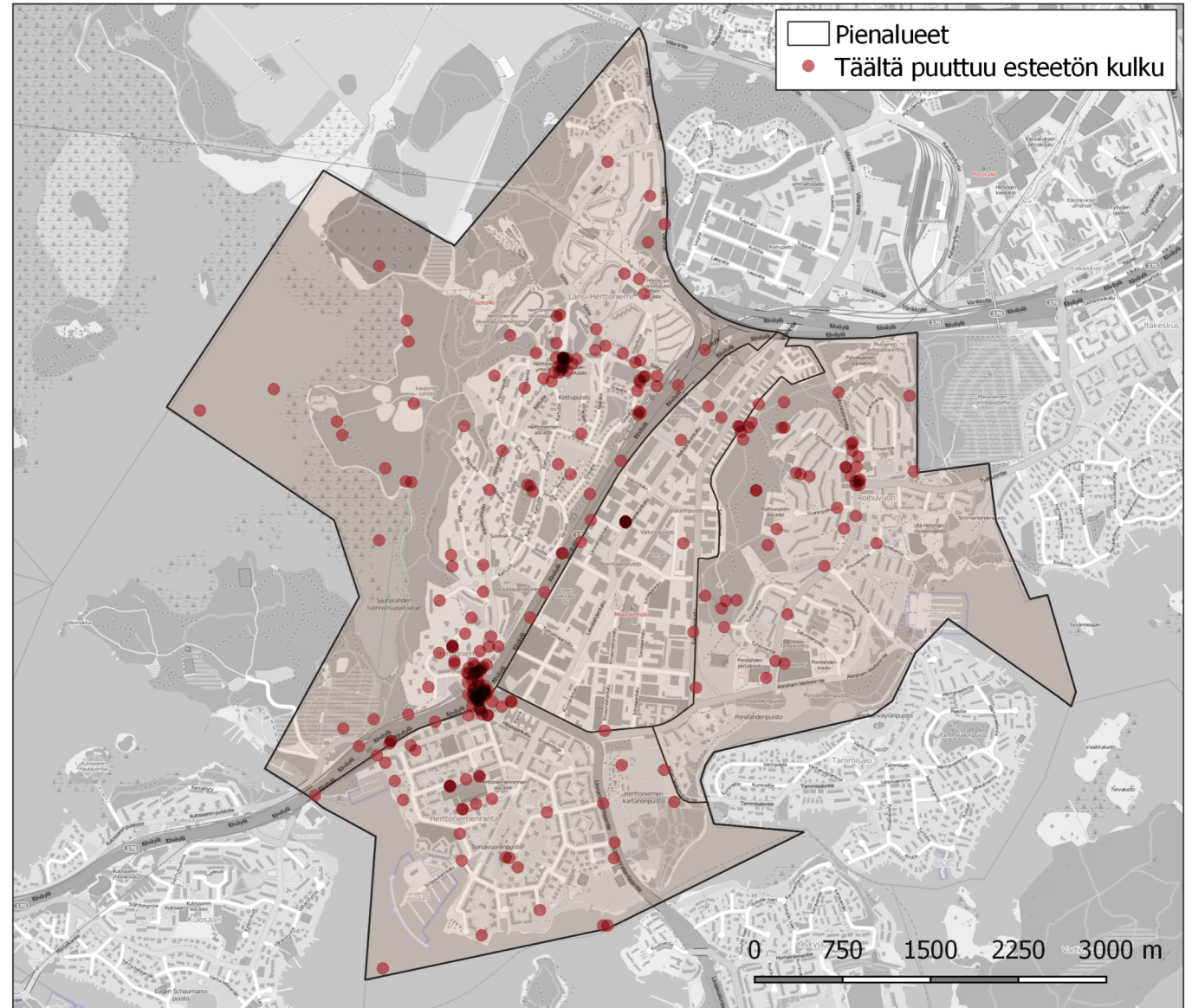
8.4 Täällä voisi avata maisemaa



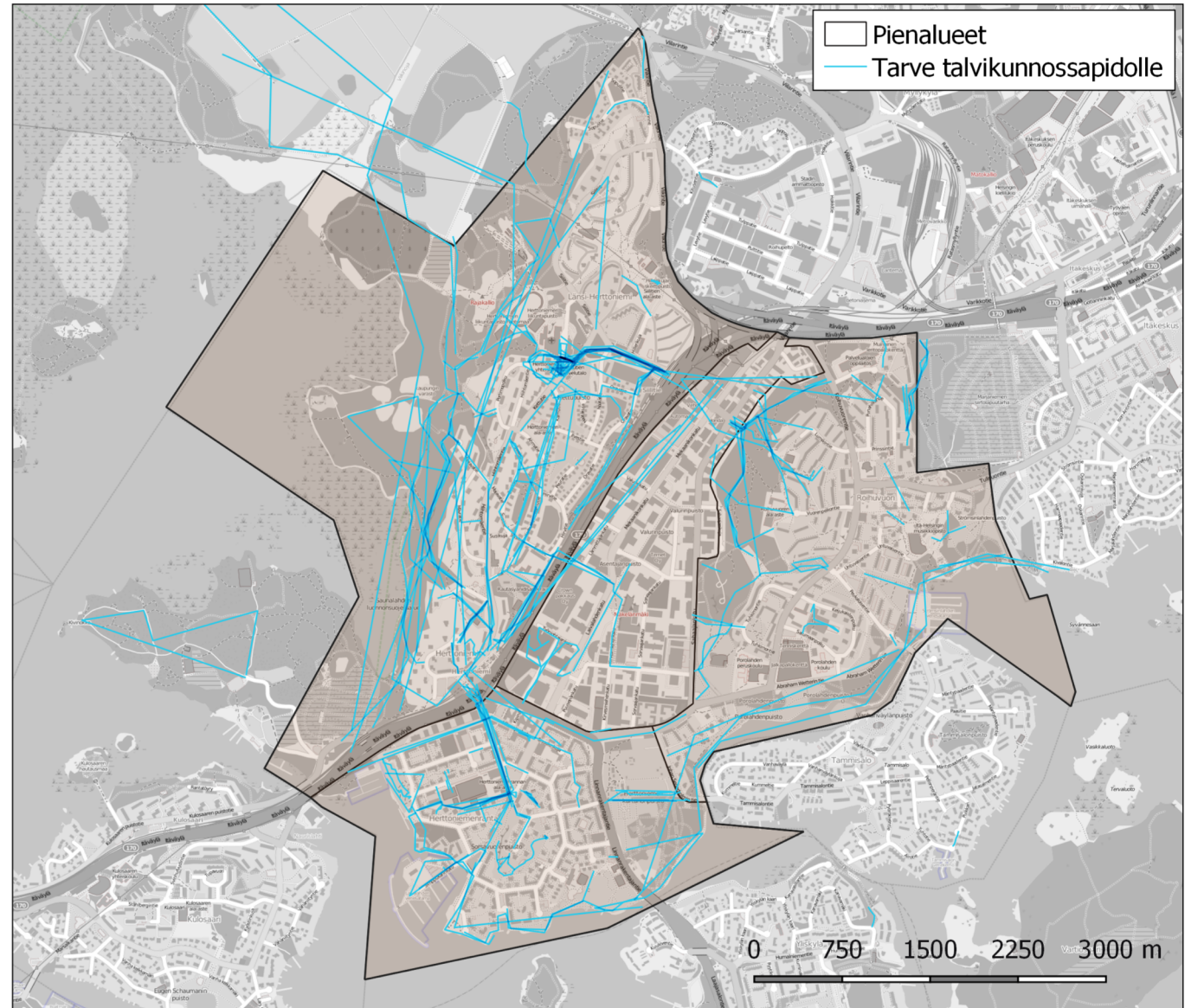
8.5 Viheralue, jota voisi siistiä



8.6 Täältä puuttuu esteetön kulku



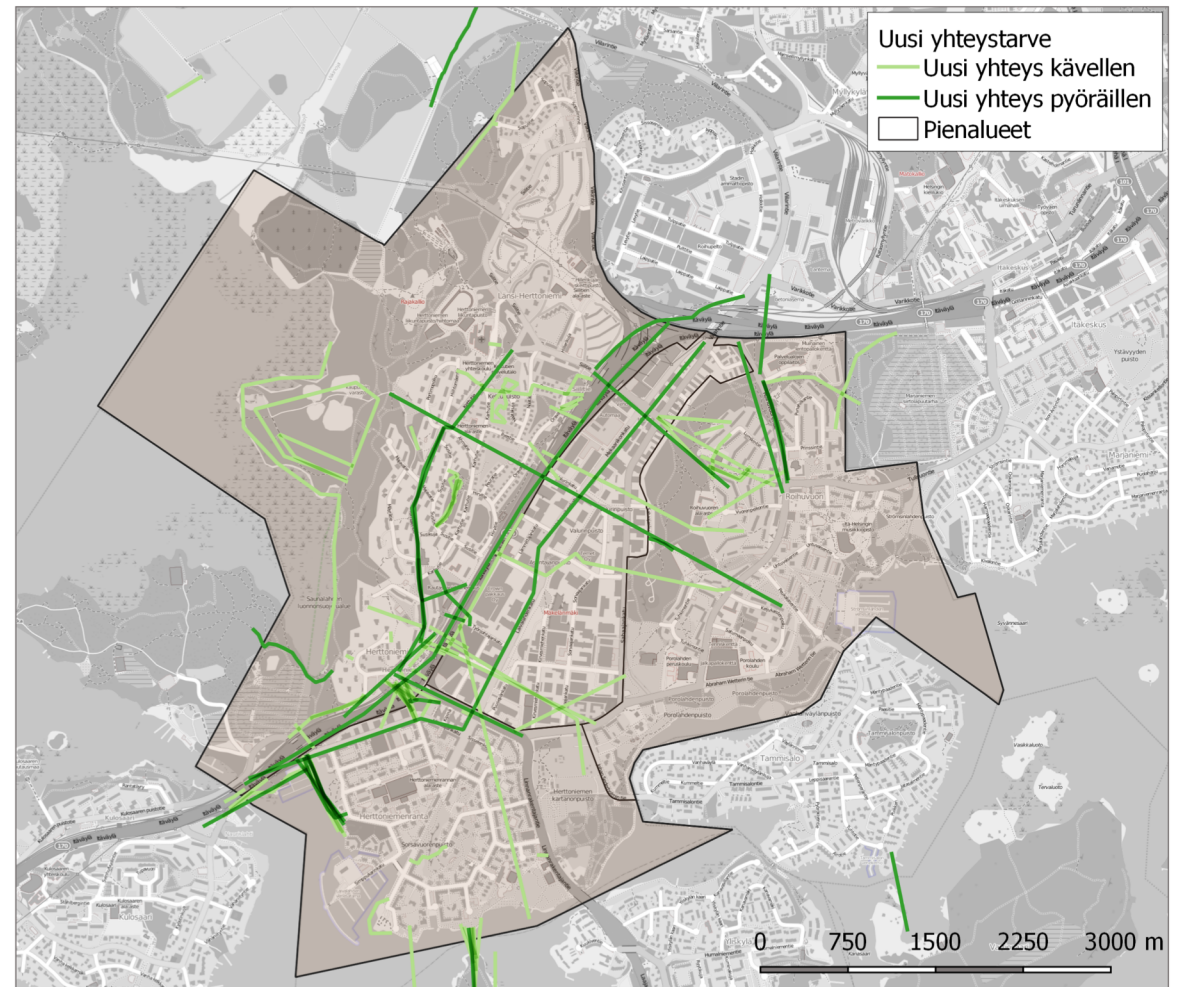
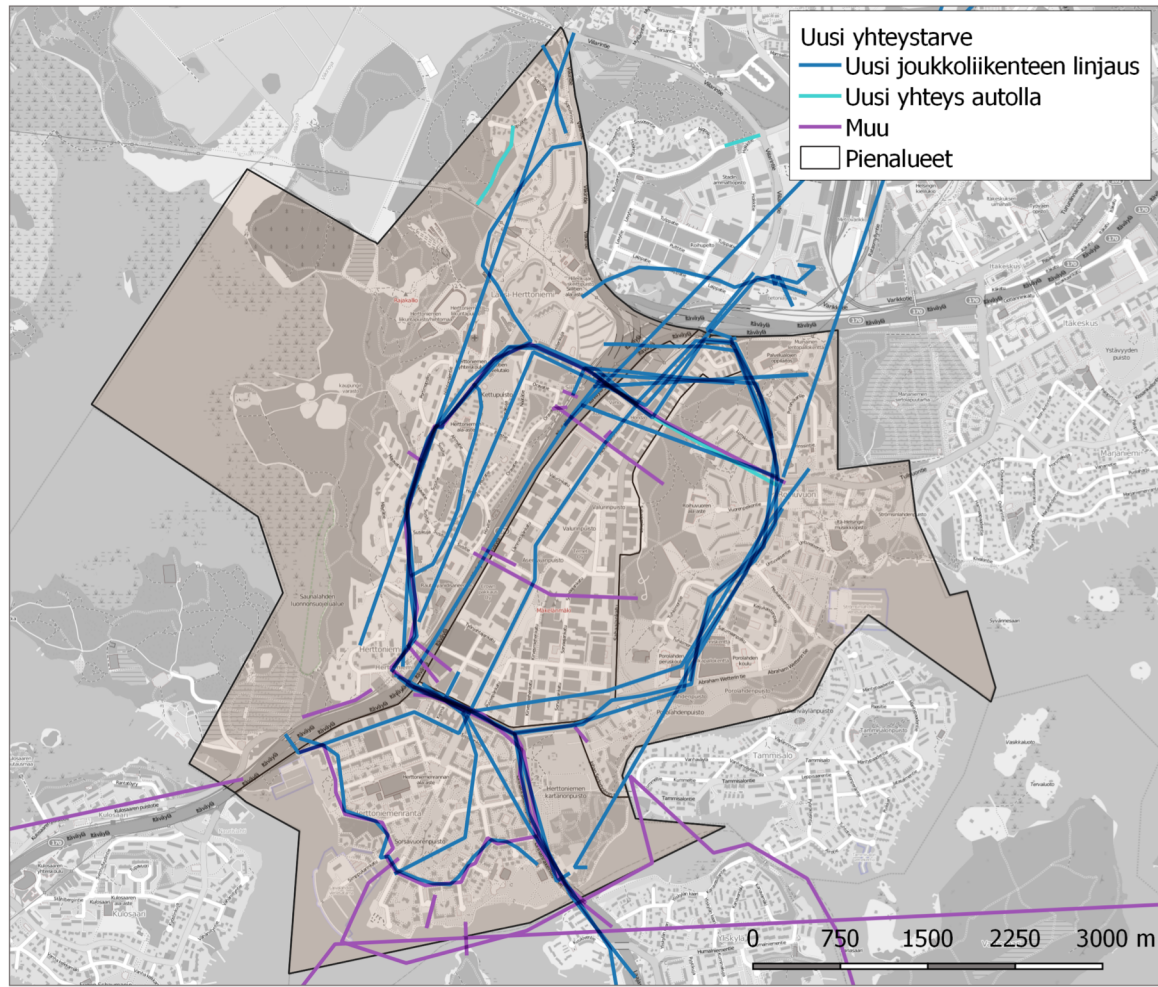
8.7 Tarve talvikunnossapidolle



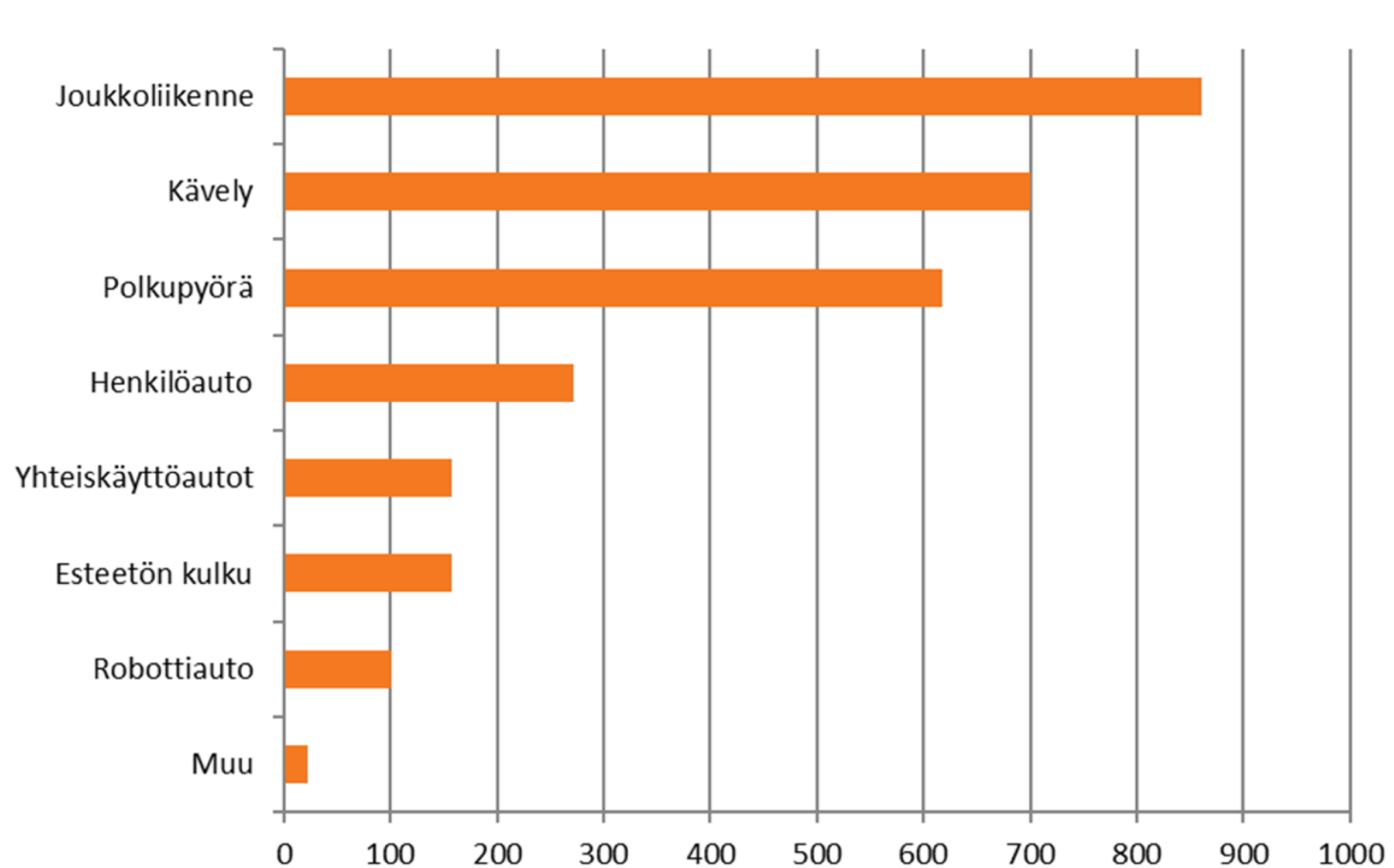
9. Tulevaisuuden rakentaminen, liikkuminen, palvelut ja kohtaamisen paikat

Tässä osiossa vastaajia pyydettiin kertomaan, kuinka he haluaisivat liikkua tulevaisuuden Herttoniemen kaupunginosassa, mitä palveluita ja kohtaamispaikkoja he kaipaavat alueelle ja miten alueella asutaan 2030-luvulla

9.1 Uuden kulkuyhteyden tarve



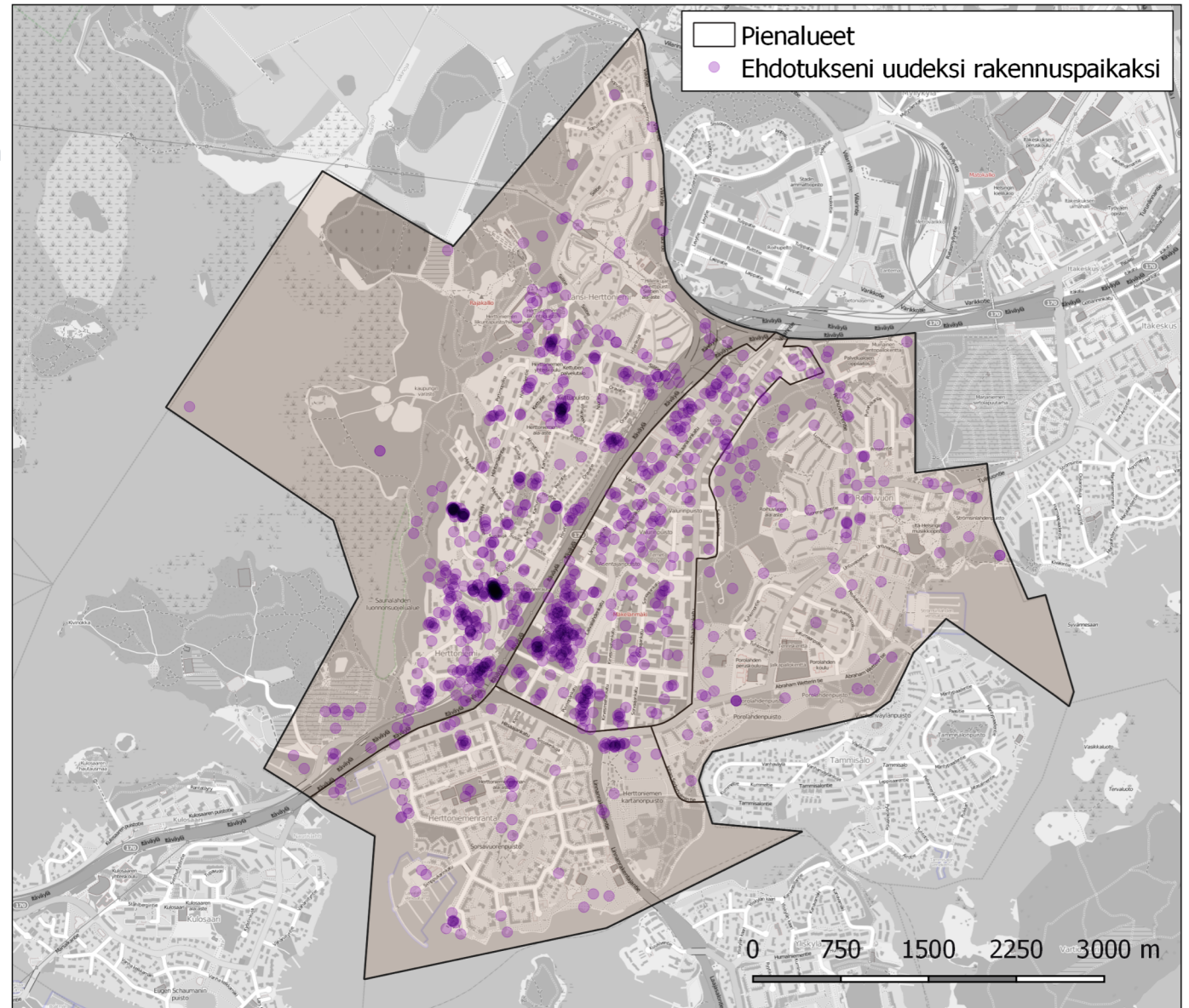
9.2 Minkä kulkutapojen arvioit olevan sinulle tärkeimpiä 2030-luvulla?



9.3 Ehdotukseni uudeksi rakennuspaikaksi

Kartalla näkyy, mihin vastaajien ehdotukset mahdollisista uusista rakennuspaikoista keskittyvät. Mitä tummempi värisävy, sitä enemmän merkintöjä on keskittynyt samaan kohtaan. Eniten ehdotuksia uusiksi rakentamisen paikoiksi keräsivät yritysalue (erityisesti jo kaavoitetut Työnjohtajankadun korttelit ja Puusepän korttelit) ja metroasemien ympäristöt. Länsi-Herttoniemessä eniten mahdollisia rakennuspaikkoja merkittiin Hiihtomäentien varteen Oravapuiston kohdalle ja Mäyrätien varrelle. Länsi-Herttoniemen vastauksissa pidettiin kuitenkin tärkeänä, että mahdollinen täydennysrakentaminen toteutettaisiin alueen 1950-luvun arkkitehtuuriin sopivalla tavalla. Herttoniemenrannassa tiheiden merkintöjen uudeksi rakentamisen paikaksi keräsi Abraham Wetterin tien ja Linnanrakentajantien kulmassa sijaitseva alue.

HUOM! Kartalla näkyvät merkinnät ovat puhtaasti kyselyyn vastanneiden ehdotuksia mahdollisista rakennuspaikoista.



9.4 Vastaajien muuttotoiveet



9.5 Potentiaalia uudeksi kohtaamispaikaksi

Koko alueella koulujen tiloja toivottiin paremmin iltakäyttöön, esimerkiksi elokuvailtoja ja muuta toimintaa varten. Puistoihin toivottiin lisää toimintaa, kuten esim. ohjattuja liikuntahetkiä, tapahtumia ja piknik-paikkoja.

Vastauksista poimittuja ideoita:

Herttoniemenranta

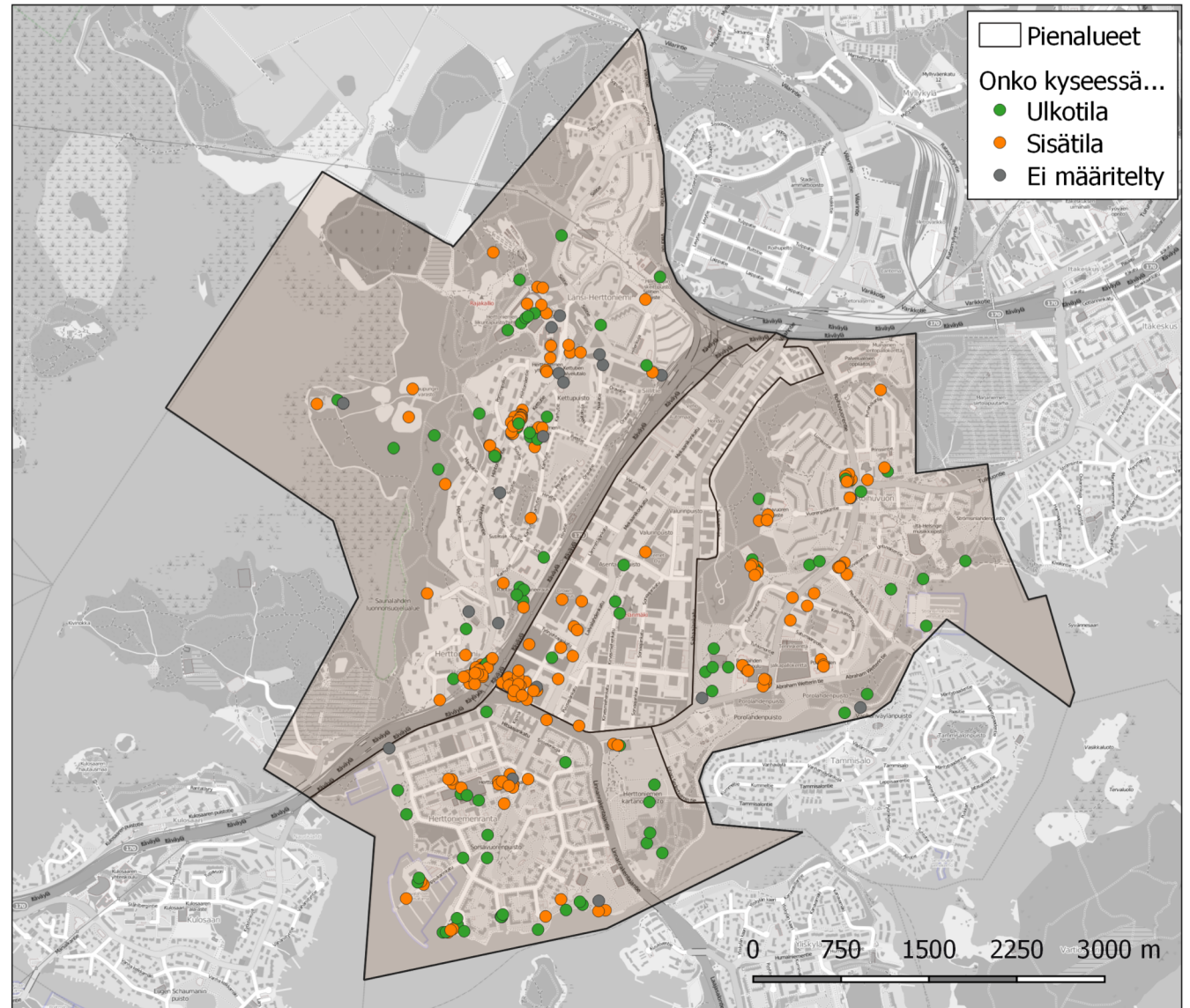
- Liikuntapuistoon voisi tehdä talvisin tekojään, jotta luistelemaan pääsisi myös lämpimimpinä talvina.
- Lisää tapahtumia Kartanonpuistoon, puistoa voisi markkinoida paremmin.
- Rakenteilla oleviin kortteleihin harrastustiloja.
- Rannassa on vielä paljon hyödyntämätöntä potentiaalia, tänne kahviloita ja terasseja!

Länsi-Herttoniemi

- Metroasemasta houkutteleva ja virkeä kohtaamispaikka palveluineen
- Erätorille palveluita ja uusia harrastusmahdollisuuksia monenikäisille, parkkipaikan voisi muuttaa toriksi.
- Urheilupuistossa potentiaalia, jos palveluita kehitetään.

Roihuvuori

- Kirsikkapuistoon tapahtumia myös muulloin kun Hanamin aikaan, tänne voisi perustaa japanilaisen teehuoneen?
- Tuhkimonpuisto: hyvää kohtaamispaikkaa voisi vielä vähän kohentaa esimerkiksi parantamalla valaistusta, viimeistelemällä skeittipuiston ja rakentamalla sisätilat.
- Roihuvuoren ostoskeskuksen ulkomuotoa voisi kohentaa esimerkiksi kukkaistutuksilla, ostarille pitäisi perustaa kahviloita ja ruokaravintoloita.



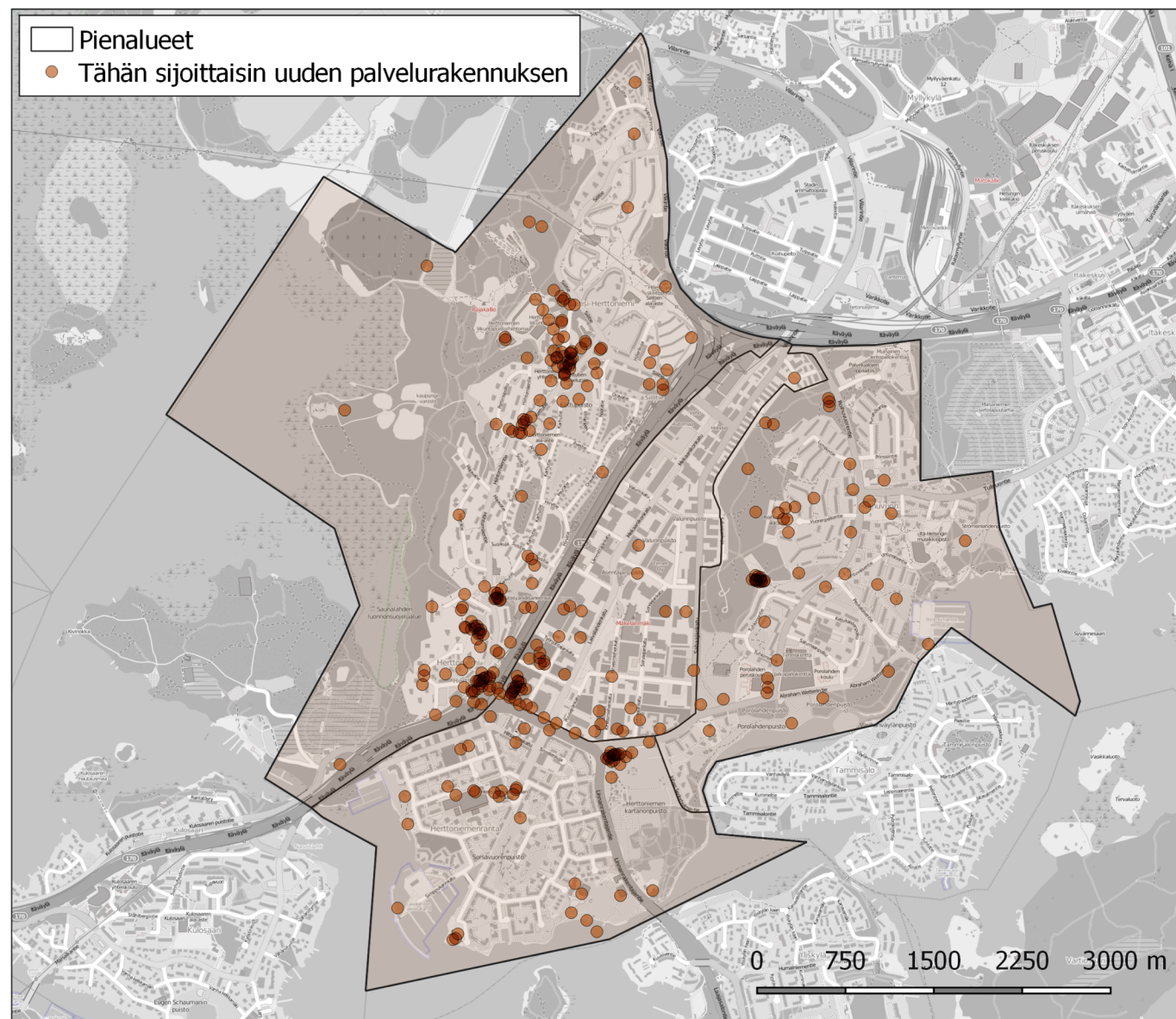
9.6 Tähän sijoittaisiin uuden palvelurakennuksen

Eniten mainintoja keräsivät:

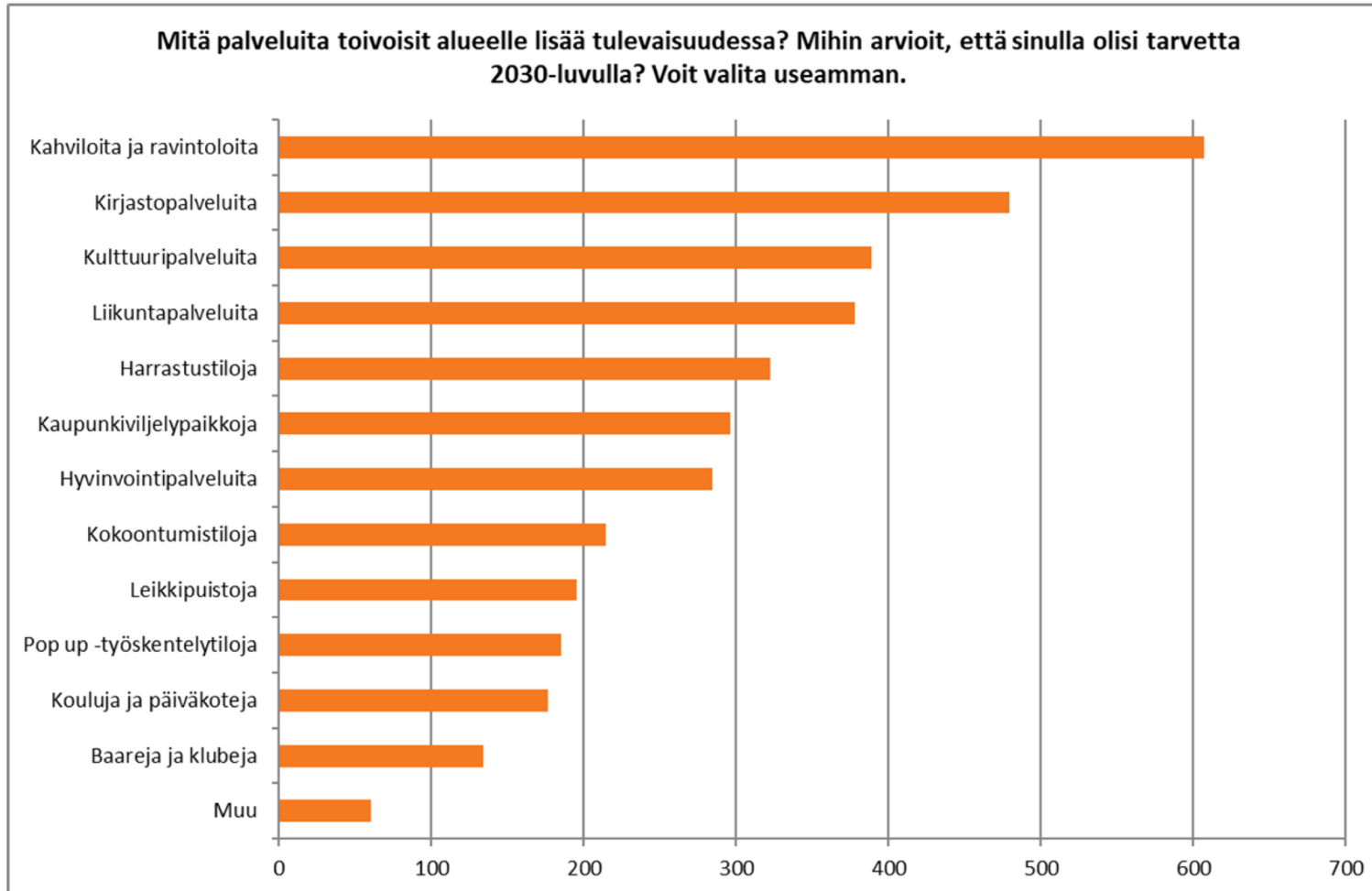
- Päiväkoti
- Kirjasto
- Uimahalli
- Asukas- ja harrastustilat

Muita ehdotuksia:

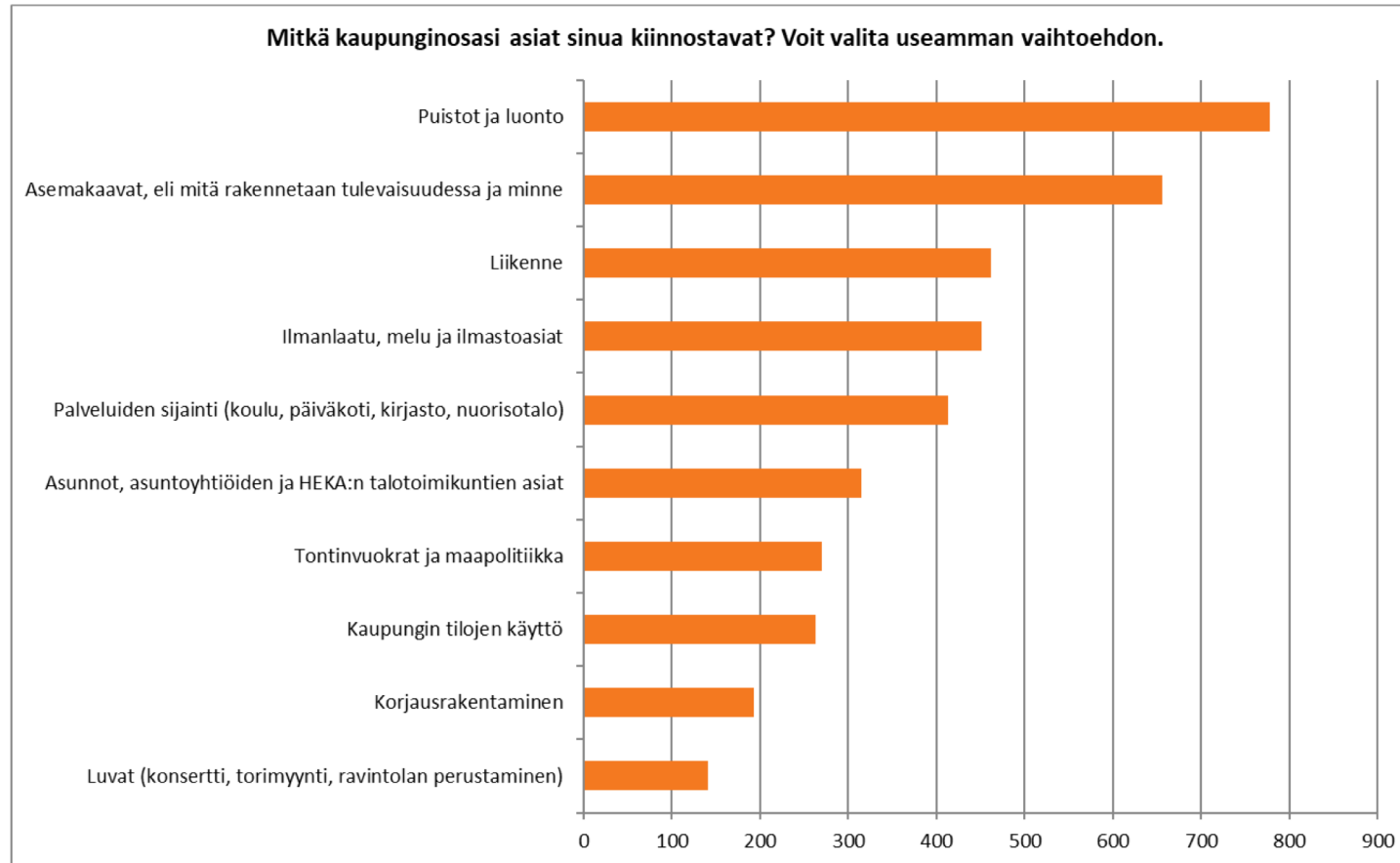
- Museo
- Hotelli
- Terveyspalvelut
- Yleinen sauna
- Työskentelytiloja ja toimistohotelleja
- Joustavia tilojen monenlaisten ryhmien yhteiseen käyttöön



9.7 Tulevaisuuden palvelut



9.8 Osallistuminen kaupunginosan tulevaisuuden tekemiseen



9.8 Osallistuminen kaupunginosan tulevaisuuden tekemiseen

