

Laajasalon asukastilaisuus

Laajasalon kirkko 5.3.2018 klo 18-20

Helsinki

ILLAN OHJELMA

klo 18.00-19.00

Tervetulosanat, vuorovaikutussuunnittelija Juha-Pekka Turunen

Laajasalon kaavahankkeet, arkkitehti Anu Kuutti

Käynnissä olevat kaavahankkeet, niistä saatu palaute ja kaava-aikataulut

- Koirasaarentien ja Ilomäentien asemakaavan muutos, arkkitehti Maria Isotupa
- Gunillantien ja Reiherintien kulmaus, arkkitehti Suvi Huttunen

Laajasalon viher- ja virkistysalueet, maisema-arkkitehti Niina Strengell

Laajasalon itärannan asemakaavan muutos, arkkitehti Maria Isotupa

Reposalmentien alueen asemakaavan muutos

- Laajasalon hybridikorttelin peruseriaatteet, tutkitut varikon sijoituspaikat, raide- ja muun liikenteen kehittämissuunnitelmat, liikennesuunnittelija Markus Ahtiainen
- Laajasalon varikon ja asumisen hybridikortteli, kilpailutöiden esittely, arkkitehti Suvi Huttunen

klo 19.00-20.00

Keskustelua

Helsinki



Helsinki

**Yliskylän
keski- ja luoteisosia
v. 1955**

**Ilmavalokuva:
Omakotitalon
omistaja ©**



Yliskylän toinen vaihe rakentuu 1970-luvulla

Valokuva

Otto Wuorio / YIT

Kirjasta ”Elämää
lähiöissä”

Riitta Astikainen



**Laajasalo / Yliskylää
tänään**

Helsinki

Laajasaloa / Yliskylää jatkossa



Helsinki

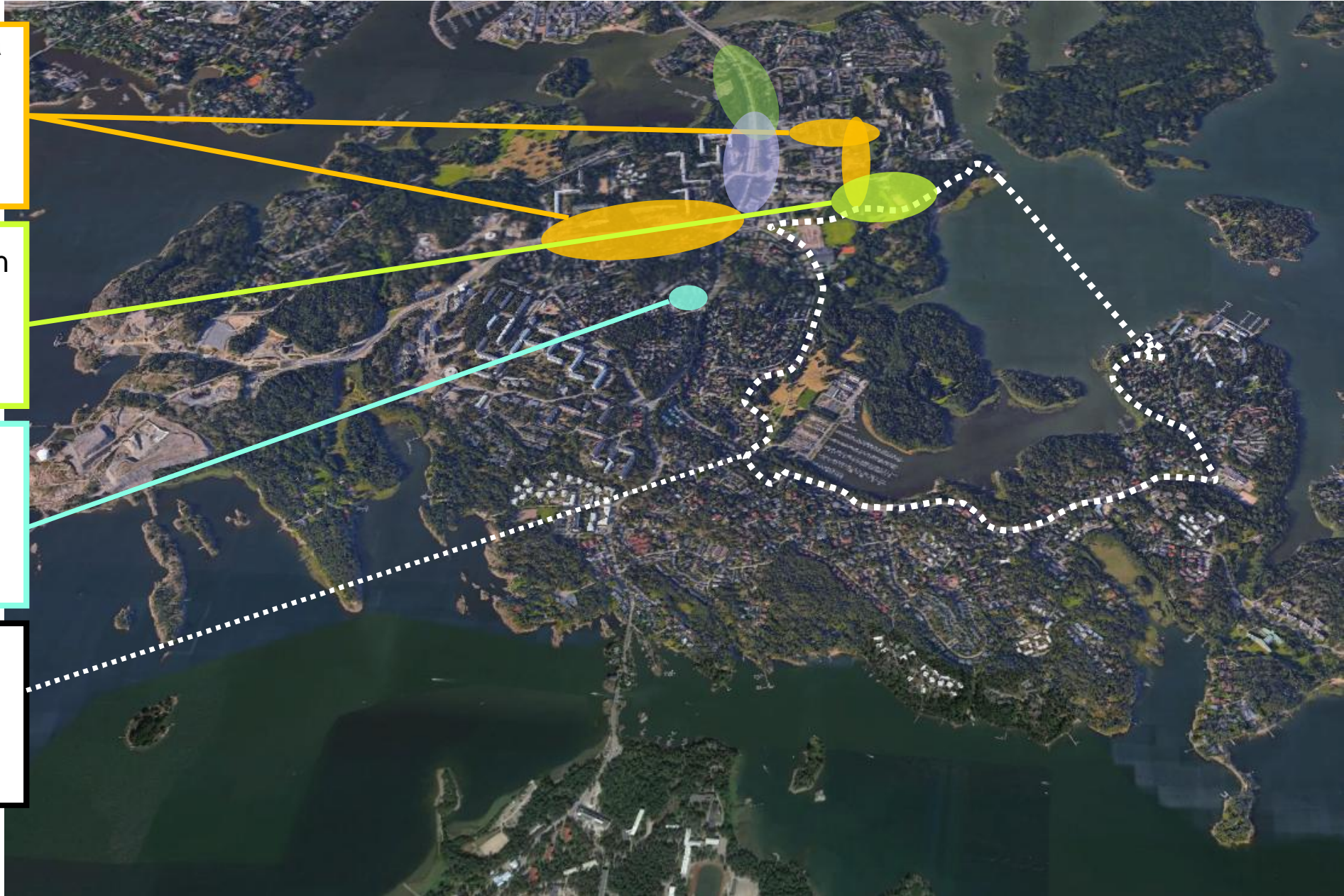
Koirasaaren- ja
Ilomäentien
alueen
asemakaavan
muutos

Reposalmentien
alueen
asemakaavan
muutos

Gunillantien
ja Reiherintien
kulmaus

Laajasalon
itärannan
asemakaavan
muutos

Helsinki



Koirasaaren- ja Ilomäentien asemakaavan muutos

Maria Isotupa, arkkitehti
Tyko Saarikko, arkkitehti

Helsinki



Helsinki

Koirasaarentien ja Ilomäentien alueiden asemakaavan muutos

Asemakaavamuutoksen tärkeimmät tavoitteet

- Moottoritienäinen ympäristö muutetaan kaupunkiympäristöksi
- Uudisrakentamisen tulee olla laadultaan hyvää ja kustannuksiltaan kohtuullista
- Täydennysrakentamista edistetään
- Tuodaan uusia asiakkaita alueen palveluille ja joukkoliikenteelle

Saatuja palautetta

Päivitetty osallistumis- ja arviointisuunnitelma ja luonnosaineisto oli nähtävillä 2.1. - 26.2.2018

- Rakentamisen määrä, sijainti ja korkeus suhteessa olemassa olevaan rakennuskantaan ja ympäristöön
 - erityisesti täydennysrakentamisen suhde pientaloihin
- Huoli viheralueista - luontoarvot
- Laajasalon tasapainoisen kehityksen turvaaminen:
 - kaavoituksen tulee olla laajat kokonaisuudet huomioon ottavaa
- Raitiotiehankkeen vaikutukset koko Laajasaloon
- Raitiotien linjaus ja melu
 - toisaalta kiitos siitä, että ratikan kirkkunta kuuluu Helsingin äänimaisemaan, ja kodin viereinen pysäkki tekee arjen sujuvaksi ja viihtyisästä ympäristöstä entistäkin paremman
- Raitiotiepysäkkien sijainti (Marunakujan puolelle)
- Palvelut kehittyvät, kun asukkaita tulee lisää

Aikataulu

KOIRASAAREN JA ILOMÄENTIEN ASEMAKAAVAN MUUTOS - AIKATAULU
huom. ajat ovat karkeita arvioita

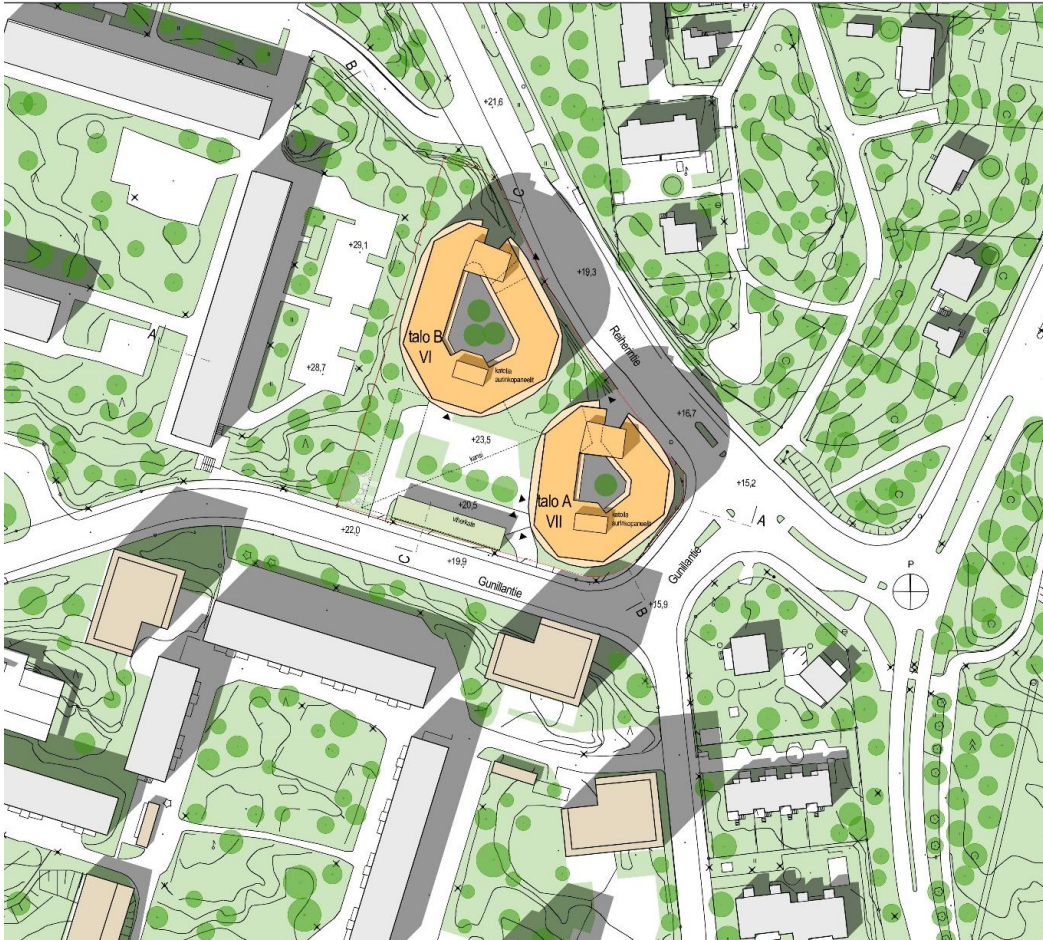
loppuvuosi 2018 / alkuvuosi 2019
Asemakaavaehdotus

syksy 2019
Tarkistettu asemakaavaehdotus

Gunillantien ja Reiherintien kulma

Suvi Huttunen, arkkitehti

Helsinki



Gunillantien ja Reihertintien kulma, asemakaavan muutos

Helsinki

- Tavoitteena on mahdollistaa kohtuuhintaista ja laadukasta asuntorakentamista.
- Tontille osoitetaan rakennusoikeutta 11 250 kerrosalaneliometriä ja sille saa rakentaa seitsämänkerroksisen ja kuusikerroksisen asuinkerrostalon.
- Asemakaavan muutosehdotus on tulossa nähtäville kesällä 2018
- Tarkistettu asemakaavan muutosehdotus on lautakunnassa marraskuussa 2018

Laajasalon viher- ja virkistysalueet

Niina Strengell, maisema-arkkitehti

Helsinki

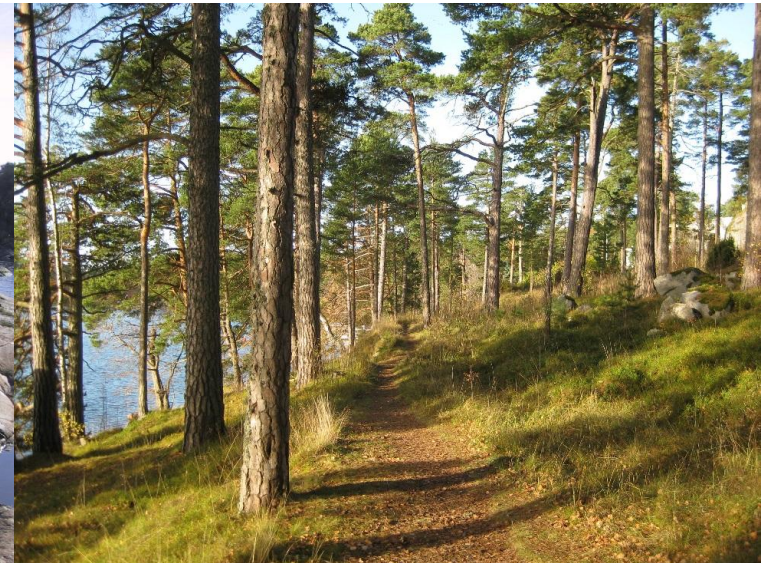
Vehreä Laajasalo

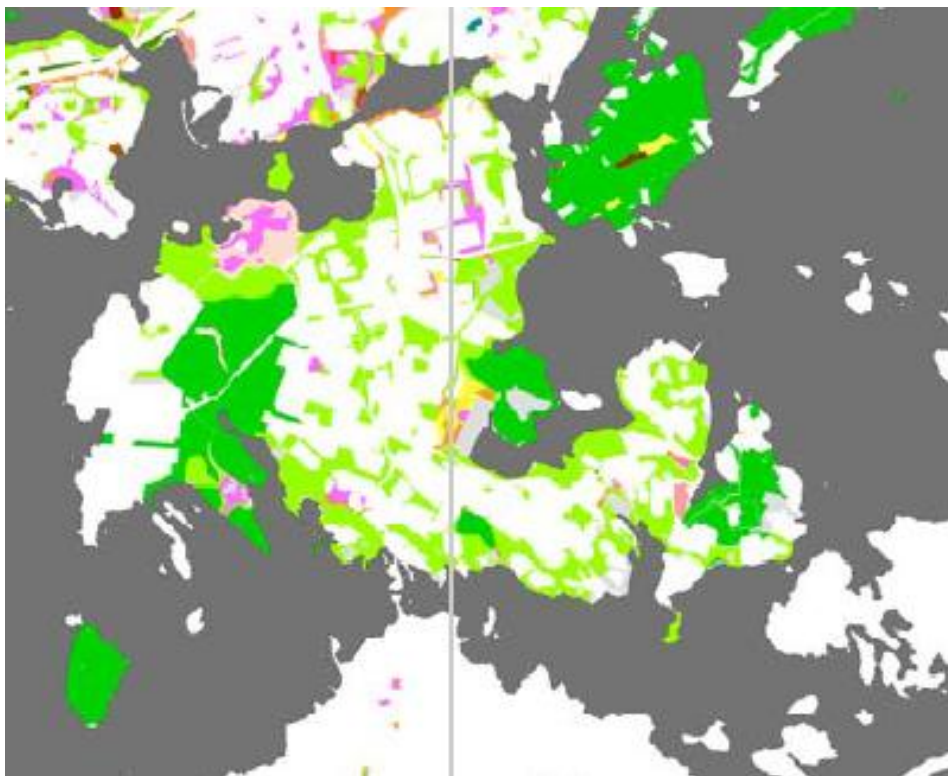
- Laajasalo on **vehreä** ja **metsäinen** kaupunginosa, jolla on **pitkä rantaviiva**.
- Laajasalon **täydennysrakentaminen** ei sijoitu tärkeille viheralueille, vaan nykyisten **liikennealueiden liepeille** ja entisen **öljysataman alueelle**.



Laajasalon viheralueiden ominaispiirteet

- Laajasalon viheralueille ominaista ovat:
 - Kulttuurihistoriallisesti arvokkaat kartano- ja huvilamiljööt
 - Saaren runsas rantaviiva ja sieltä avautuvat merelliset näkymät
 - Kallioinen metsämaasto ja vaihteleva maisemarakenne
 - Monipuoliset luontokohteet
- Laajasalon viheralueiden ongelmia:
 - Reitistön epäjatkuvuudet
 - Laadukkaan laajemman kaupunginosapuiston puute
 - Merellisyys ei ole kovin läsnä viheralueilla





Laajasalon viheralueiden hoitoluokat
(HKR, 2013)



Laajasalon nykyiset viheralueet

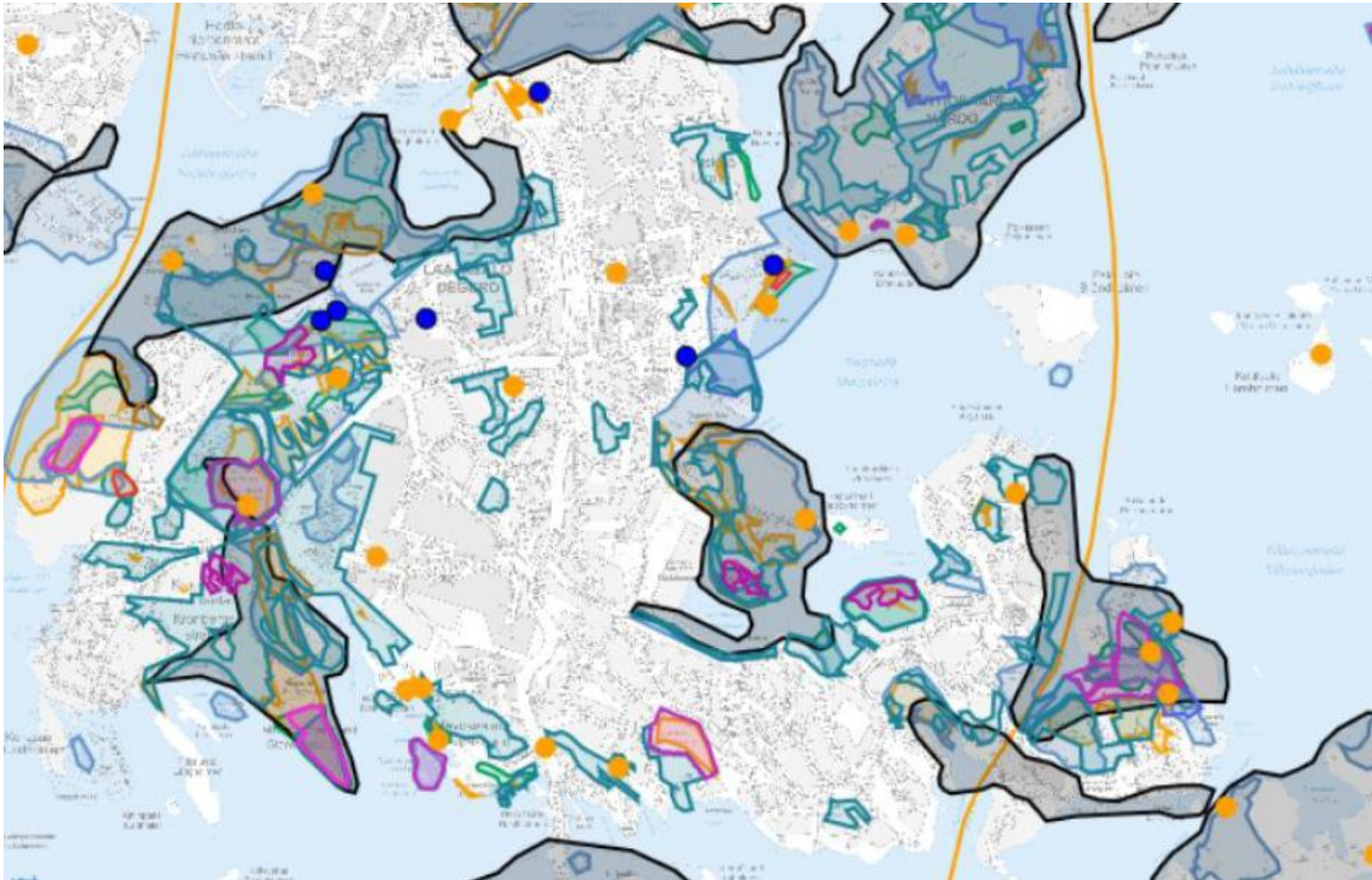
- Laajasalossa on viheralueita yhteensä 423 ha.
- Pääosa Laajasalon viheralueista on metsää, puistoa on n. 62 ha.
- Laajasalossa viheraluetta on nykyään n. 250 m² / asukas, kun keskimäärin Helsingissä viheraluetta on n. 111 m² / asukas à viheralueita runsaasti



Laajasalon virkistysreitit

- Laajasalon virkistysreitit tukeutuvat paljon katuyhteyksiin.
- Yhtenäisiä virkistysreittejä ja rannalla kulkevia osuuksia on vähän.
- Laajasalon kevyen liikenteen reitistötarkastelu on meneillään.

Laajasalon luontokohteet

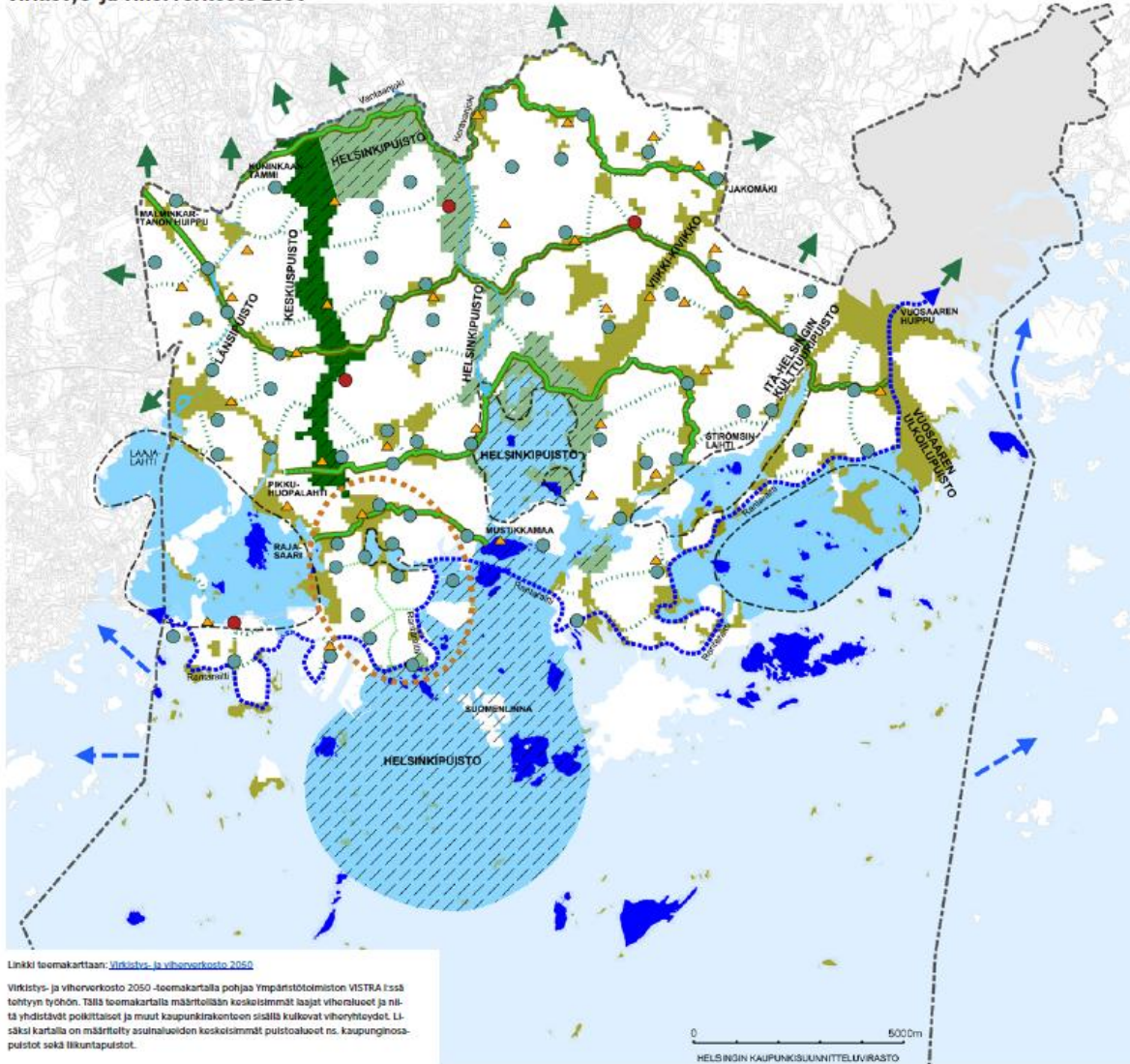


- Laajasalo on rikas luontoarvoiltaan.
- Luontokohteet ovat keskittyneet Tullisaari-Stansvik akselille, Aittasaareen ja Tonttuvatvuoreen
- Huomionarvoisimpia ovat suojelualueet esim. Tahvonlahdenniemessä, Itäniityssä (Tonttuvatvuori), Kruunuvuorenlammella sekä Stansvikin kaivosalueella.

Laajasalon viheralueita koskevia strategisia suunnitelmia

Helsingin uuden yleiskaavan virkistys- ja viherverkko

Virkistys- ja viherverkosto 2050



Linkki toomakarttaan: [Virkistys- ja viherverkosto 2050](#)

Virkistys- ja viherverkosto 2050 -teemakartalla pohjaa Ympäristötoimiston VISTRA Essä tehtyyn työhön. Tällä teemakartalla määriteltiin keskeisimmät laajat viherialueet ja niistä yhdistäviä poikittaisia ja maat kaupunkirakenteen sisällä kulkevat viheryhteydet. Lisäksi kartalla on määritelty asuinalueiden keskeisimmät puistoalueet ns. kaupunginosapuistot sekä liikuntapuistot.

MANTEREEN VIRKISTYSVERKOSTO ELI "VIHREÄ VERKKO"

Vihersormet ja laajat viherialueet
 Alueita kehitetään monipuolisina virkistys-, ulkoilu-, liikunta-, luonto- ja kulttuurialueina ottaen huomioon kulttuurihistorialliset, maisemalliset sekä luonnonsuojelun kannalta tärkeät alueet. Luonnonsuojelun ja luonnon monimuotoisuuden, ekologian verkoston ja metsäkuivon kannalta tärkeät alueet turvataan ja kehitetään ekosysteempipalveluina.

Vihersormet jatkuvat saarelle ja liittyvät mereen. Vihersormien toiminnallisuutta, viisuaalisuutta ja ekologiansa jatkuvuudesta huolehditaan. Vihersormille asetetaan yleissuunnitelmat, joissa parannetaan toiminnallisuutta ja saavutettavuutta sekä turvataan alueiden arvot. Tarvittaessa rakennetaan siltoja ja aikukuja.

- Keskusuisto ja Helsingin puisto**
Keskusuiston ja Helsingin puiston yhtenäisyys ja arvot turvataan.
 - Saadulliset viheryhteydet**
 - Viheryhteydet**
Läsnä olevien viheryhteyden välinen, suunniteltava ohjeellinen yhteys, vihersilta tai puiston silta, joka palvelee virkistys- ja ekologiansa yhteydenä.
 - Viherrintat**
Pohjalliset virkistysreitit vahvistavat itä-länsi-suuntaista yhteyttä vihersormiin ja ne parantavat virkistyspalvelujen saavutettavuutta saaristolueilta. Yhteyden luominen voi vaihdella kävelyreikistä puistokäytävistä ja kaupunkimetsästä ja on suunniteltava ohjeellisesti. Tarvittaessa rakennetaan siltoja ja aikukuja.
- | | |
|-----------------------|------------------|
| KUNINKAANTAMMI | JAKOMÄKI |
| MALMINKARTANON HUIPPU | VUOSAAREN HUIPPU |
| PIKKU-HUOPALAHTI | STRÖMSINLAHTI |
| RAJASAARI | MUSTIKKAMAAN |

- Kaupunginosapuisto / Kaupunginosapuiston tarve**
Asuinalueen keskeinen ja helposti saavutettava puistoalue, jota kehitetään toiminnallisesti monipuolisesti siten, että se palvelee eri käyttäjäryhmiä ja vahvistaa alueen identiteettiä. Puistojen luonne vaihtelee rakennetusta korttelimaisesta ja suorasaa-alueen omanparittaisesta urbaanin elämän arvoista. Kaupunginosapuistojen suunnittelussa tulee ottaa huomioon läsnäolevan myötä kasvava käyttäjäryhmä. Yhteydet kaupunginosapuistoon tulee suunnitella turvallisiksi ja miellyttäviksi.
- Liikuntapuistoverkosto**
- Lähipuistoverkosto**
Keskusta- ja saaristolaisilla alueilla tulee olla kattava ja helposti saavutettava lähipuisto-, virkistys- ja liikuntapuistoverkosto sekä toimivat virkistysreitit.
- Keskustan historialliset puistot ja kaupunkimetsät**
Alueita kehitetään keskeiseen kulttuuriympäristön lähtökohdista.
- Keskustan viherrait akselit eli merkittävät puistoakselit ja -yhteydet**
Kehitetään identiteettiä luovuttavina historiallisien, kaupunkimaisellisten ja virkistysarvojen lähtökohdista osana kaupunkirakennetta.
- MERELLINEN VIRKISTYSVYÖHYKE ELI "SINIKÄMMEN"**
- Lahtien virkistyskonaisuudet**
Vihersormet jatkuvat saarista lahtien ympäristöön kiertävinä yhteyksinä ja maisemallisinä. Sisäiset muodot muodostavat suojaisia merellisiä virkistyskonaisuuksia ja linjat vihersormien ja merellisen Helsingin välillä. Sisäisillä kehitetään toiminnallisia ja visuaalisia kokonaisuuksia. Lahtia kehitetään niiden jatkuvuudesta huolehdittaen ja niitä vahvistetaan ympäröivän maan puolisilla rantapromenadeilla.
- Rantaraitti**
Pääosan merenrantaa seuraavaan rantaraitin jatkuvuudesta huolehditaan. Rantaraitin varrella, paikoina mihin on hyvä julkisen liikenteen yhteys, osatetaan vesiliikenteen laituripaikkoja.
- Merellisen virkistystyön ja matkailun alueet**
Pääsääntöisesti virkistyskäyttöön tarkoitettuja alueita, joiden saavutettavuutta vesiliikenteellä parannetaan. Saarten suunnittelun lähtökohdista ovat niiden luonto-, maisema- ja kulttuuriarvot.
- Vesiliikenteen yhteydet**
Saarten välillä kehitetään yhteyksiä, joihin tarkempi linjat suunnitellaan siten, että se palvelee saarten virkistyskäyttöä.
- Östersundom ei kuulu yleiskaava-alueeseen**

- Laajasalon kautta kulkee koko kaupungin päärantareitti.
- Laajat viherialueet säilyvät ja saarella on tavoitteellisia poikittaisia viheryhteyksiä.

Vistra II – viheralueiden strateginen kehityskuva



Viheralueiden strateginen kehityskuva, joka laadittiin uuden yleiskaavan pohjaksi ja rinnalla Kaupunkisuunnitteluviraston ympäristötoimistossa.

Kslk, 8.11.2016

Helsinki



2. Laajasalon rantojen kehittäminen viheralueketjuksi ja rantareitin täydentäminen.

3. Sarvaston alueen jäsentäminen vetovoimaiseksi julkiseksi tilaksi ja toiminnallinen kehittäminen.

4. Alueen viherverkoston jatkuvuuden varmistaminen tiivistämisen yhteydessä ja maiseman ominaispiirteiden hyödyntäminen viheralueiden kehittämisessä.

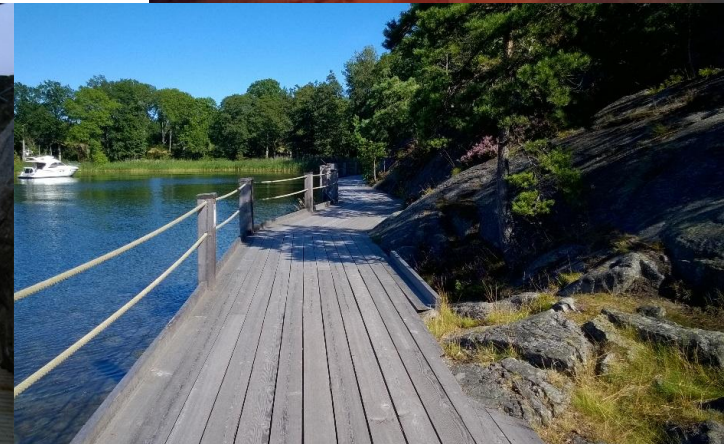
5. Tullisaari-Stansvik – puistoyhteyden turvaaminen.

6. Kaupunginosakeskuksen julkisen tilan ja kävely-ympäristön parantaminen.

Tulevaisuuden Laajasalo?

Laajasalon viheralueet tulevaisuudessa

- Koko Laajasalon viheralueiden kehittäminen kokonaisuutena on **tärkeää**.
- Laajasalon tiivistymisestä seuraa myös:
 - **Uusia virkistyspalveluja**, kuten palstaviljelyalueita tai rantakahviloita.
 - Uusia, laadukkaita virkistysalueita, kuten **Stansvikinrannan uimaranta**.
 - Mahdollisuus toteuttaa **Laajasalon rantareitti**, joka **yhdistää** saaren hienot viheralueet **kaikkien saavutettavissa olevaksi kokonaisuudeksi**.
 - Stansvikin hienon kartanomiljöön avaaminen aktiivisempaan virkistykseen.



Linkkejä Laajasalon viheralueita koskeviin suunnitelmiin

Vistra I, lähtökohdat ja visio:

https://www.hel.fi/hel2/ksv/julkaisut/aos_2013-4.pdf

Vistra II – viher- ja virkistysverkoston
kehittämissuunnitelma

http://www.yleiskaava.fi/wp-content/uploads/2016/10/VISTRAll_10102016.pdf

Itä-Helsingin kulttuuripuisto:

https://www.hel.fi/hel2/ksv/julkaisut/aos_2012-1.pdf

Laajasalon alueellinen kehittämissuunnitelma:

https://www.hel.fi/hel2/ksv/julkaisut/yos_2014-13.pdf

Laajasalon itärannan asemakaavan muutos

Maria Isotupa, arkkitehti
Niina Strengell, maisema-arkkitehti

Helsinki



Laajasalon
varikon ja
asumisen
hybridikortteli

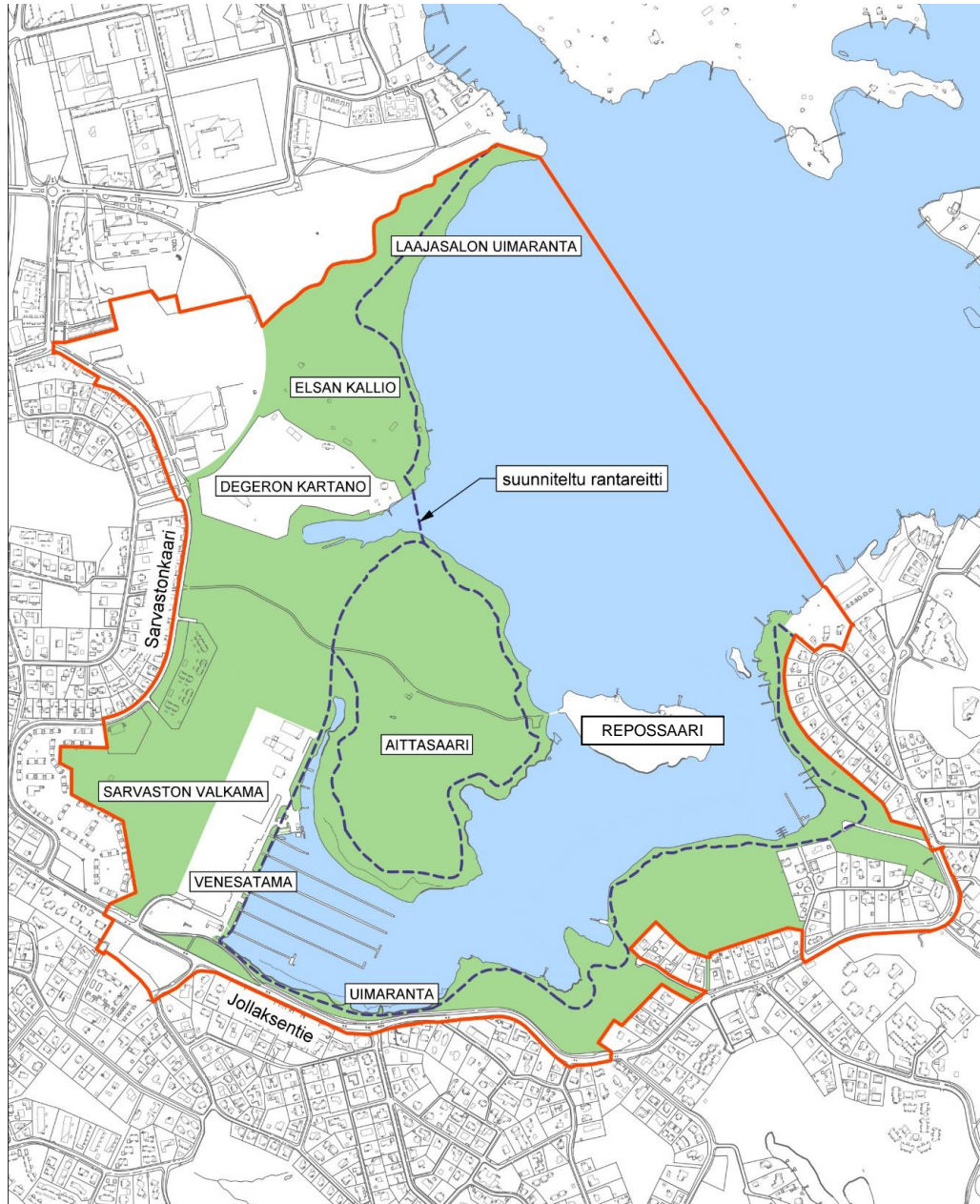
Laajasalon
liikunta-
puiston
alue

Jollaksentien ja
Vanhan
sotilastien
kulmatontti

Puuska-
niemen
alue

Hämeen-
apajantien
alue





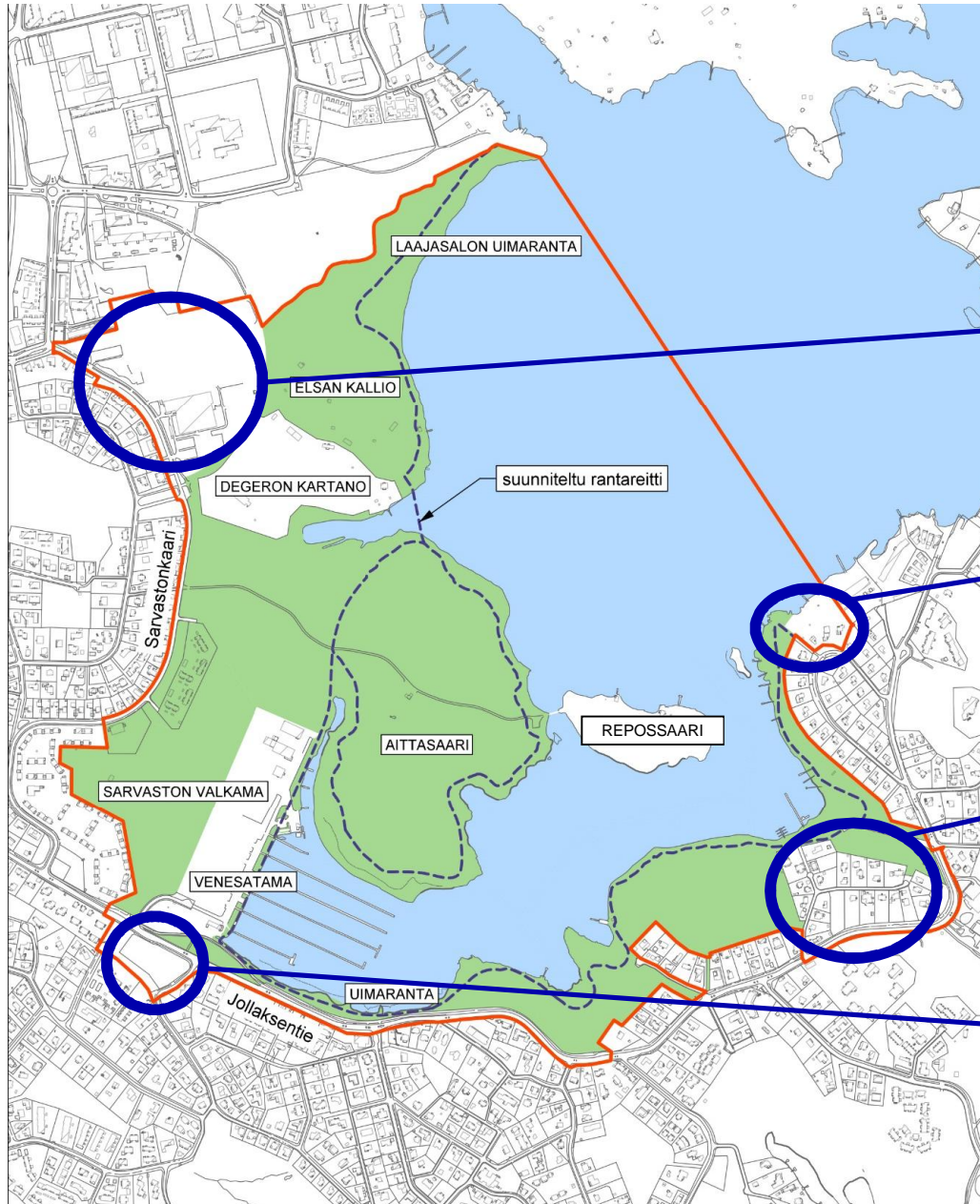
Suunnittelualue

Asemakaavan muutos koskee Laajasalon Itärannan aluetta Reposalmentieltä Jollaksen Puuskaniemeen.

Tavoitteita

- virkistysalueita yhdistävä merenrantareitti
- alueelle sopivien toimintojen sijoittaminen luonto-, maisema- ja kulttuuriarvot huomioiden
- täydentyvän Laajasalon nykyisille ja uusille asukkaille elämyksellinen, monipuolinen ja alueiden ominaispiirteitä korostava virkistysaluekokonaisuus yhtenäisen rantareitin varrella
- saariston ja meren saavutettavuuden edistäminen
- rantojen toiminnallisuuden edistäminen
- tutkitaan mahdollisuuksia täydennysrakentamiseen Sarvastonvalkaman tienoolla ja Puhuritie eteläpuolelle Jollaksessa

Uusi OAS rajaus



Päivitetty osallistumis- ja arviointi-
suunnitelma (OAS)
maalis-huhtikuu 2018

Laajasalon liikuntapuiston alue

Puuskaniemen alue

Hämeenapajatie alue

Jollaksentie ja Vanhan sotilastien
kulmatontti

Helsinki





Virkistysalueen suunnittelun lähtökohtia

Suunnitelmassa toteutetaan Helsingin strategiaohjelmaa 2017 - 2021 jossa tavoitteena on, että Meri-Helsinki tarjoaa elämyksiä kaupunkilaisille ja matkailijoille sekä liiketoimintamahdollisuuksia yrityksille.

Suunnittelun alueen merenrantareitin linjaus on yhteneväinen Yleiskaava 2050 teemakartassa "Merellinen Helsinki" esitetyn Helsingin rantareitin kanssa.

Yliskylän viheralueet



-  Viheralueet
-  Liikuntaviraston hallinnassa olevat alueet

Pääosa Yliskylän viheralueista sijoittuu Laajasalon itärannan kaava-alueelle.

Aittasaari ja Laajasalon uimaranta ovat Laajasalon suosituimpia viheralueita.

Luontotiedot - lintu-, lepako-, kasvillisuus-, geologia-, kääpä- ja metsäkohteet

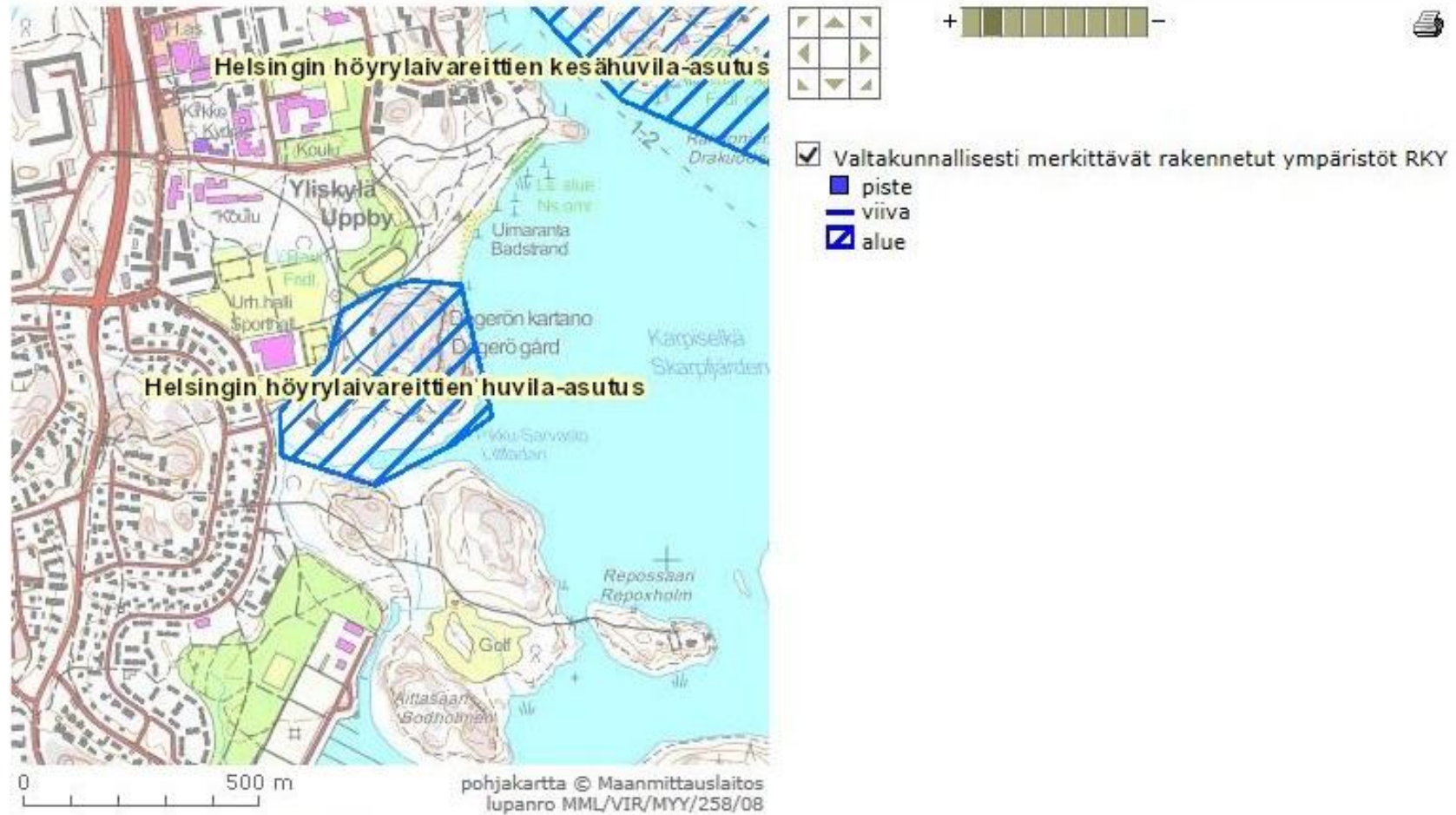


Helsinki

AITTASAARI YMPÄRISTÖINEEN, LUONTOTIEDOT

- | | | | |
|--|---|--|---|
|  Linnustokohteet Arvoluokka III |  Kasvillisuuskohteet Arvoluokka II |  Metsäkohteet |  Suojellut luontotyypit |
|  Lepakkokohteet Arvoluokka II |  Geologiakohteet Arvoluokka 2 |  Kääpäkohteet Arvoluokka II | |

Valtakunnallisesti merkittävät rakennetut kulttuuriympäristöt RKY



Helsinki

Kunta: Espoo Helsinki
Nimi: Helsingin höyrylaivareittien kesähuvila-asutus
Degerö



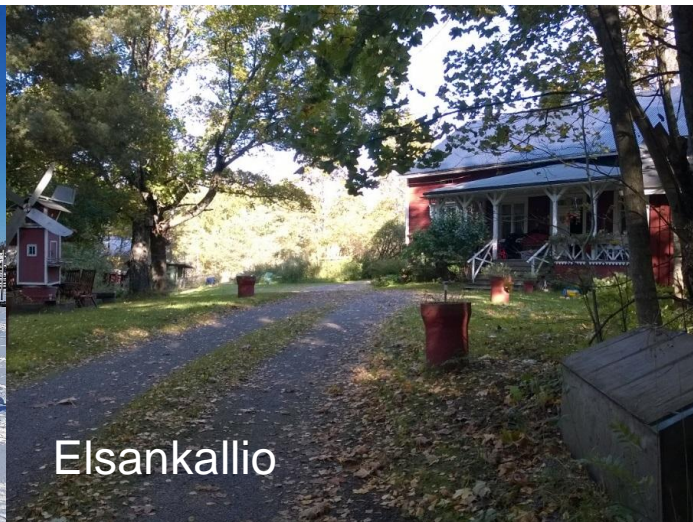
Laajasalon uimaranta



Aittasaari



Sarvaston valkama



Elsankallio



Puuskanieniemi /
Hepokallion ranta-alue

Aikataulu

LAAJASALON ITÄRANNAN ALUEEN ASEMAKAAVAN MUUTOS - AIKATAULU
Huom. ajat ovat karkeita arvioita

Kevät 2018

Laajasalon itärannan uusi osallistumis- ja arviointisuunnitelma (OAS)
asukastilaisuuksia, työpajoja
selvityksiä, tutkimuksia

Loppuvuosi 2018

Suunnitteluperiaatteet

2019

Asemakaavaaluonnos

2019 - 20

Asemakaavaehdotus

2020 - 21

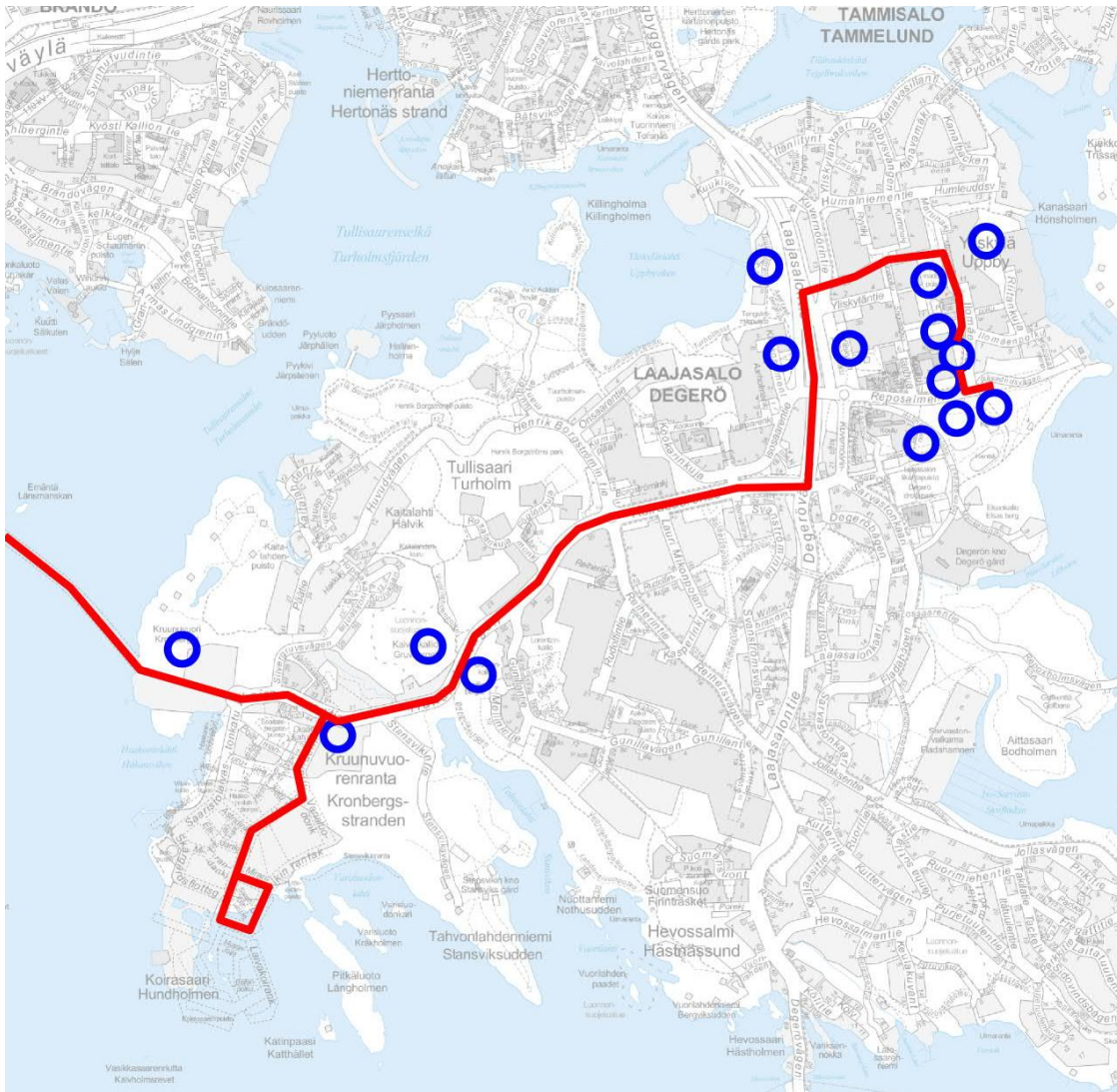
Muistutukset ja lausunnot

Helsinki

Reposalmentien alueen asemakaavan muutos

Suvi Huttunen, arkkitehti
Markus Ahtiainen, liikennesuunnittelija

Helsinki

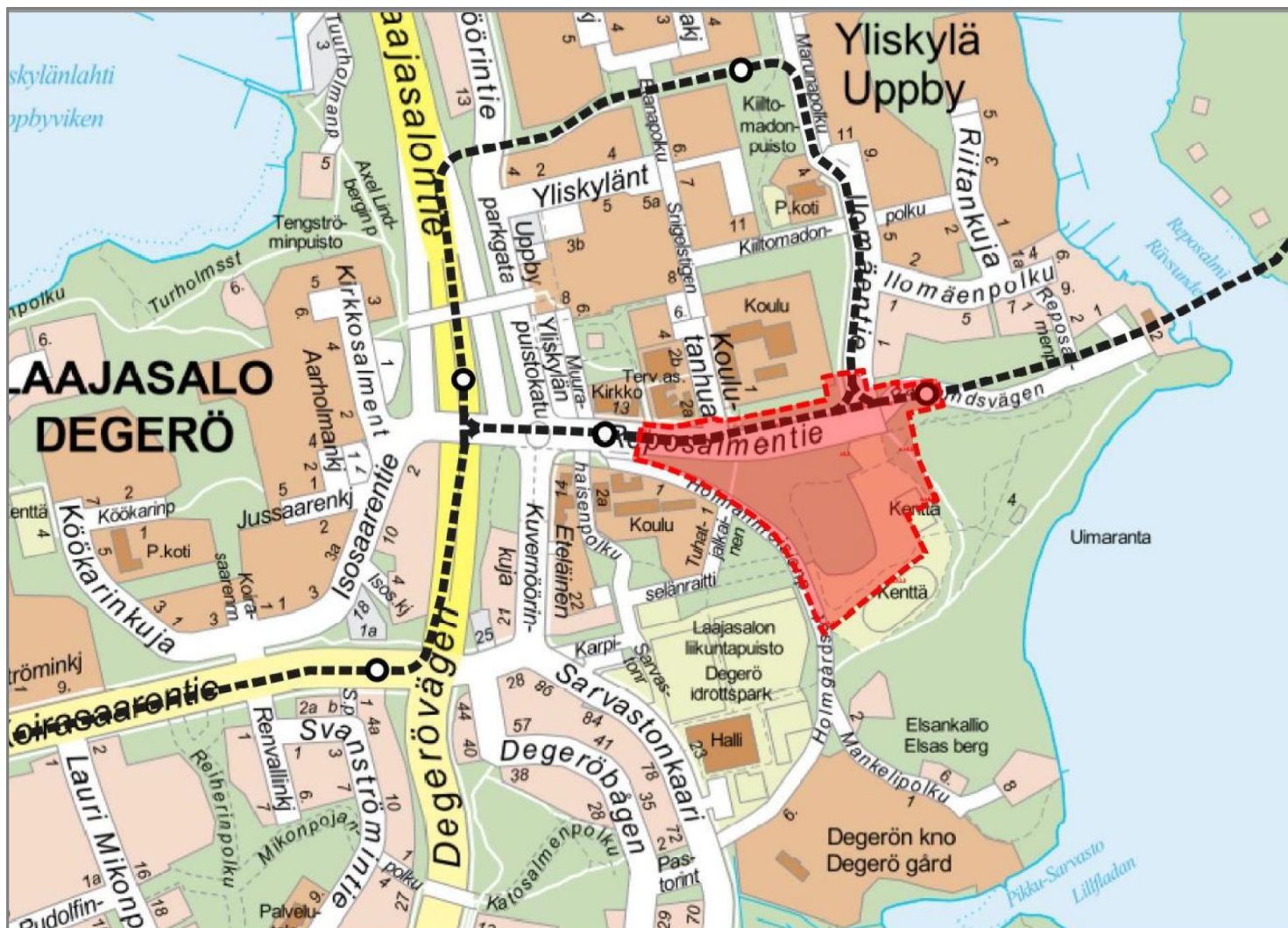


Helsinki

Laajasalon tutkitut varikon sijaintipaikat

Perustelut varikolle

- Uusia raiteita suuruusluokkaa 100km
- Tarvitaan merkittävä määrä kalustoa ja uutta varikkokapasiteettia
- Nykyiset varikot ahtaita, mitoitettu erilaiselle kalustolle ja korjaustarpeessa
- Uusia varikoita ja olemassa olevien laajennuksia: Roihupelto (1. vaiheessa raidejokeri), Ruskeasuo



Reposalmentien varteen suunnitellaan merelliselle alueelle asuinrakennuksia, palvelutiloja ja raitiovaunuvarikkoa.

Varikko suunnitellaan hybridirakennukseksi, jossa on varikkotoimintojen lisäksi asumista ja palveluja. Varikon ja asumisen hybridistä on järjestetty arkkitehtuurikilpailu, jonka pohjalta asemakaavaa osin jatkossa valmistellaan.

Reposalmentien suunnittelussa huomioidaan raitiotien jatkaminen Vartiosaareen.

Helsinki

Reposalmentien alueen asemakaavan muutos, suunnittelualue



Kalkbreite, hybridikortteli Zürich

Arkkitehtuurikilpailu on suunnittelukilpailu Laajasalon raitiovaunuvarikon ja siihen liittyvän asumisen hybridikorttelin suunnittelemiseksi ja suunnittelijaryhmän valitsemiseksi asemakaavan viitesuunnitelman ja varikon hankesuunnitelman laadintaa varten.

- Kilpailun tarkoituksena on löytää alueen jatkosuunnittelun ja kaavoituksen pohjaksi korkeatasoisia, vaihteittain toteuttamiskelpoisia ratkaisuja kaupunkimaisen varikon ja asumisen hybridikorttelille.
- Arkkitehtoniset, kaupunkikuvalliset, liikenteelliset, tekniset, toiminnalliset ja taloudelliset tavoitteet on tarkoitus ratkaista tasapainoisesti.
- Asuntohankkeiden tarkoituksena on edustaa korkeatasoista asuntorakentamista.

Kilpailuun on kutsuttu neljä arkkitehti-/monialatoimistoa työryhmineen.

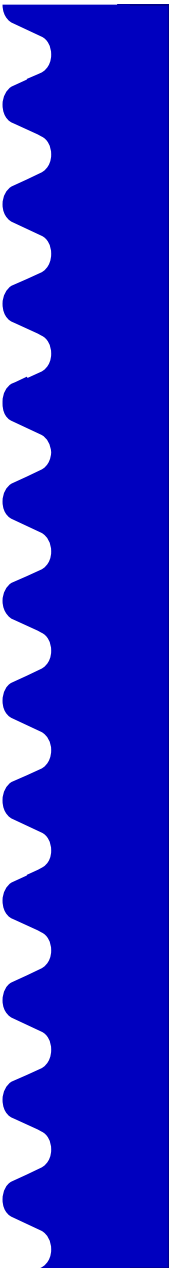
Helsinki

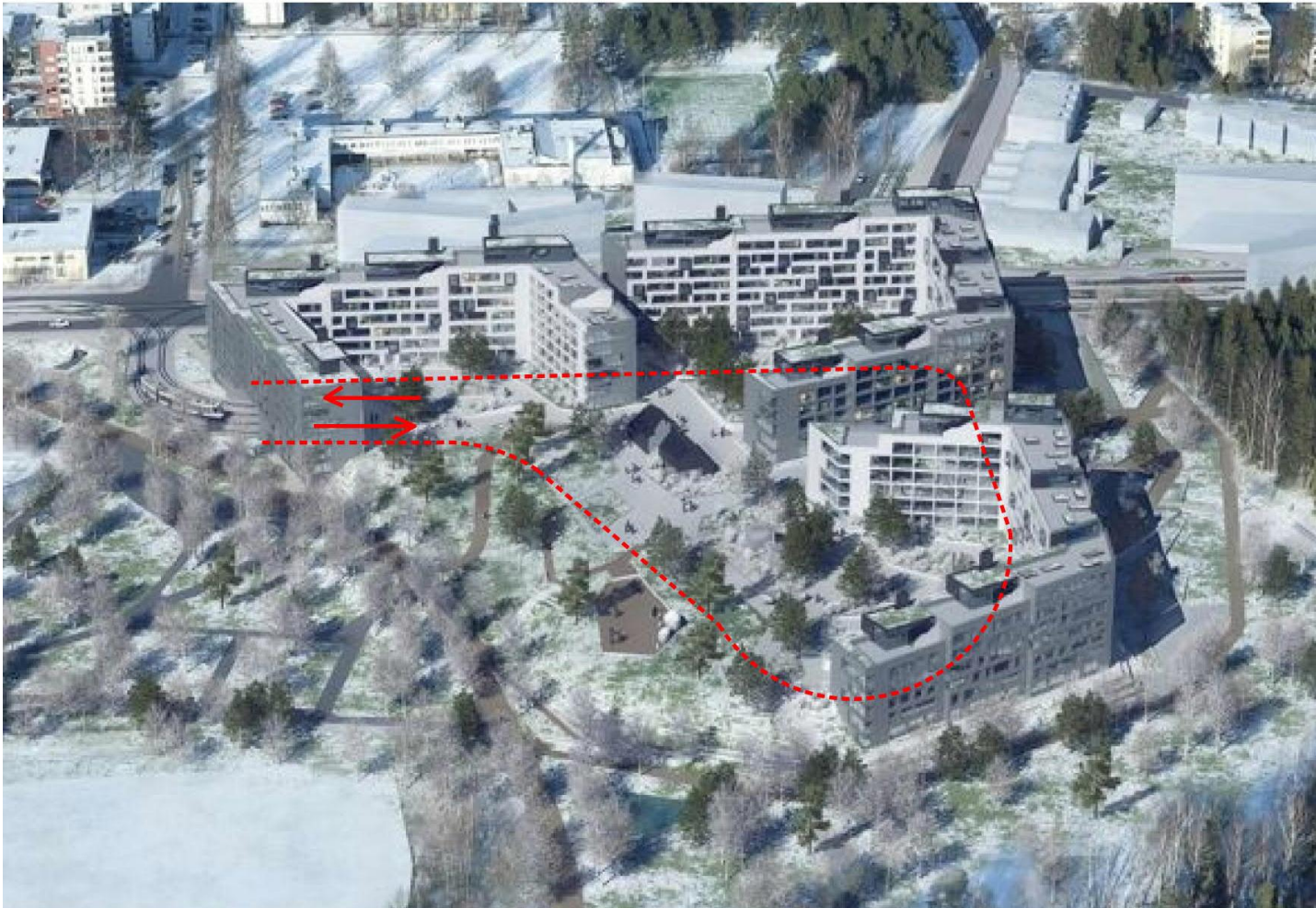
Laajasalon varikon ja asumisen hybridikortteli arkkitehtuurikutsukilpailu



Helsinki

Arkkitehtuurikutsukilpailu, saapuneet ehdotukset

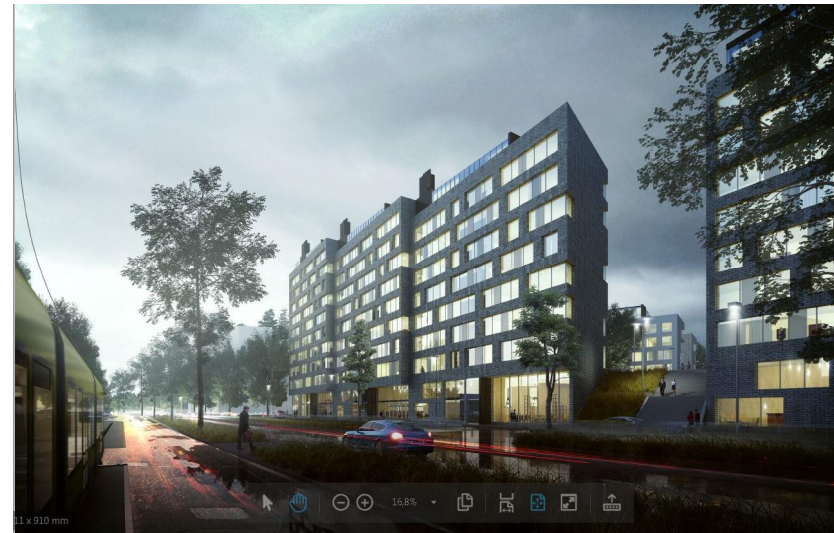
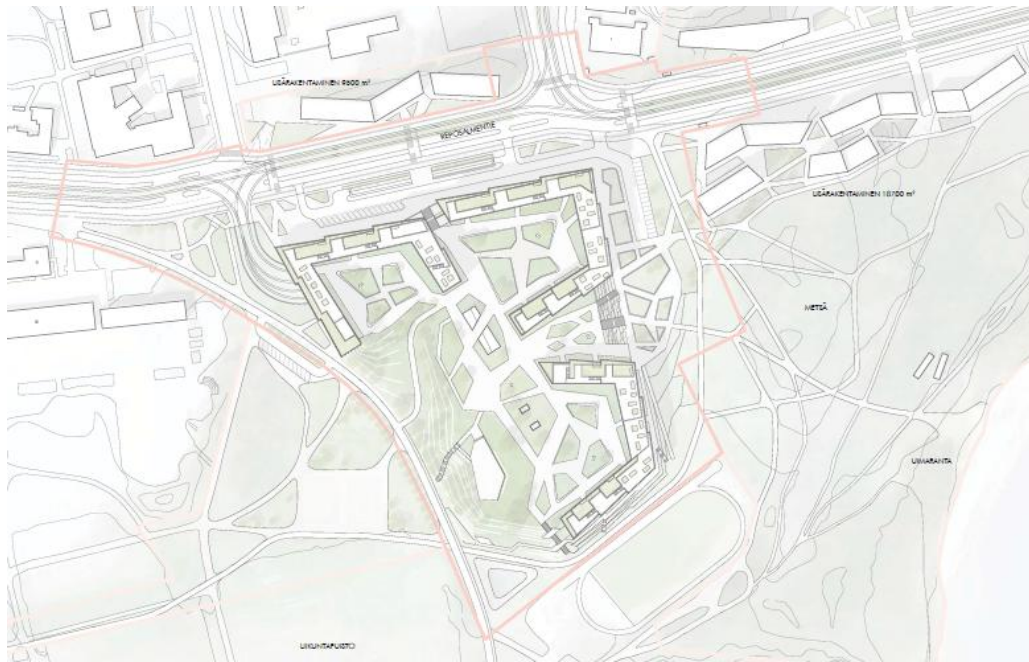




Asuntorakentaminen 51 570 k-m²
Varikko 15 900 k-m²

Helsinki

Jatulintarhat



ALUEJULKISIVUT 1:500

Kortteleiden ulkopinnat ovat roushea harmaata hilttä ja sisöpinnat vaaleita slammattuja pintoja.



KATUTASON LIKETILAT

ALUEJULKISIVU POHJOISESTA 1:500



ALUEJULKISIVU KAAKOSTA 1:500

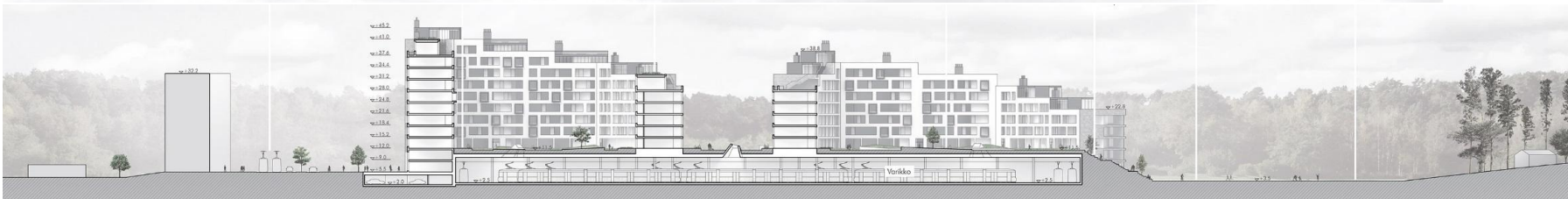


RAITIOVALUNUEN SISÄÄN- JA ULOSJO

HKL SOS.TILAT JA SISÄÄNKÄYNTI

MAISEMATERASSIT LIIKUNTAPUISTOON

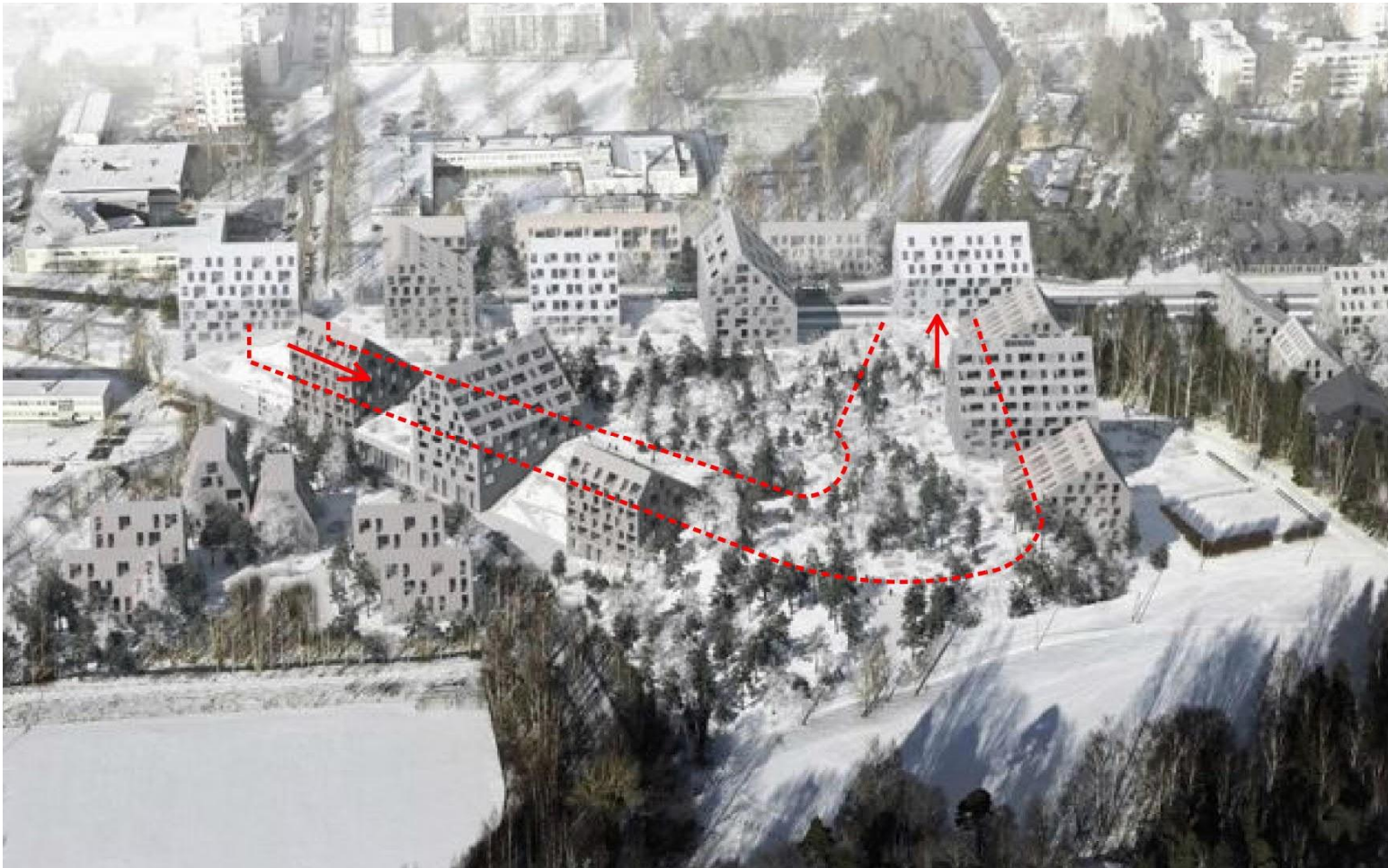
ALUEJULKISIVU LÖUNASTA 1:500





Helsinki

Jatulintarhat



Asuntorakentaminen 41 395 k-m²
Varikko 14 950 k-m²

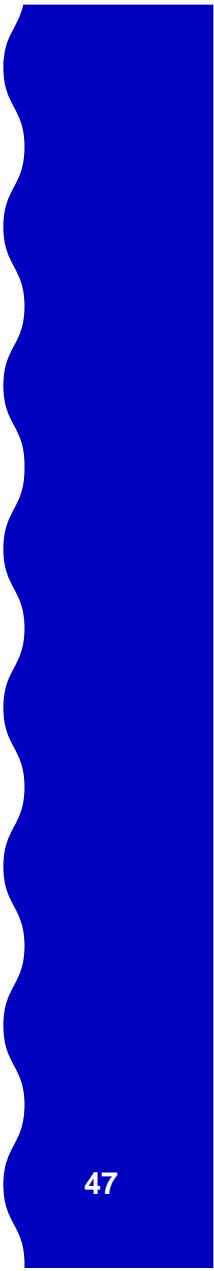
Helsinki

Laajasalon saaristokylä



Helsinki

Laajasalon saaristokylä





JULKISIVU ETELÄÄN REPOSALMENTIELLE



JULKISIVU ITÄÄN HOLMANMOISIONPOLULLE



JULKISIVU LÄNTEEN

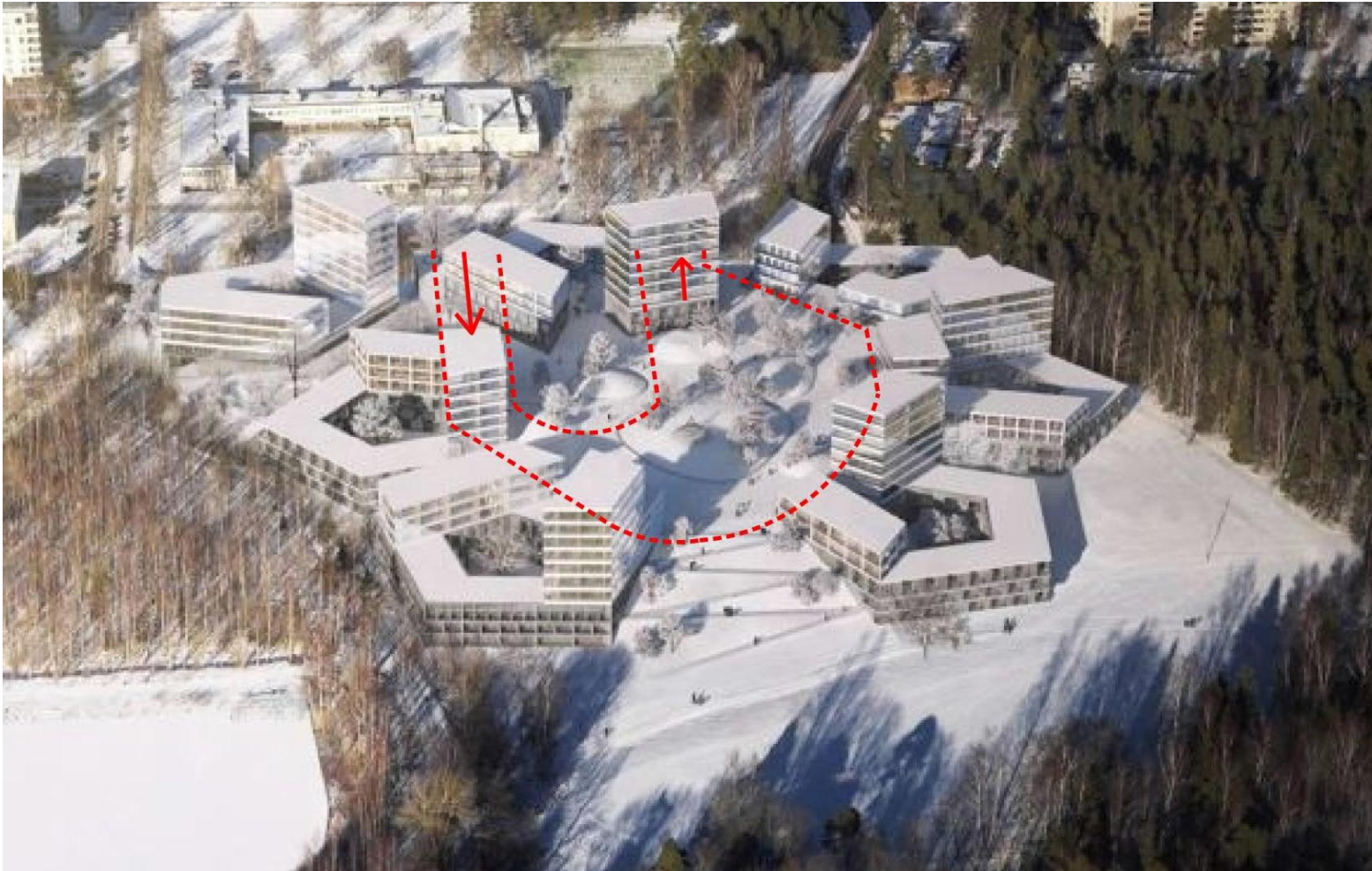


LEIKKAUS BB



Helsinki

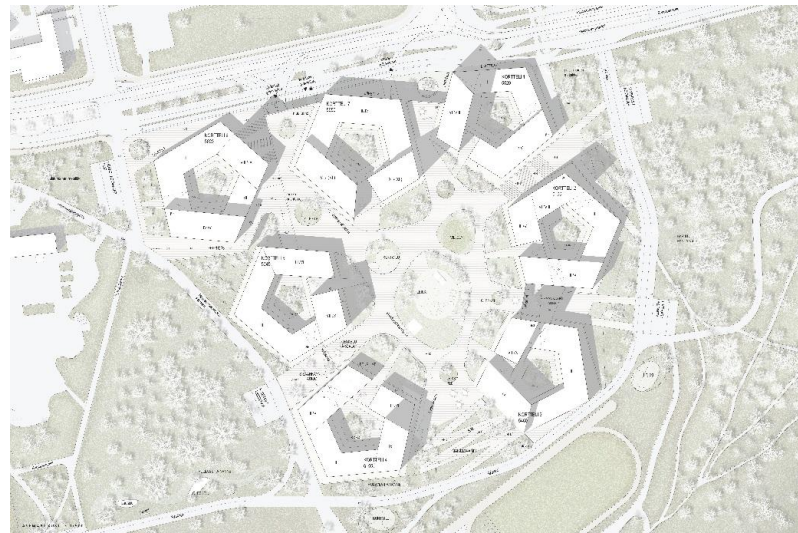
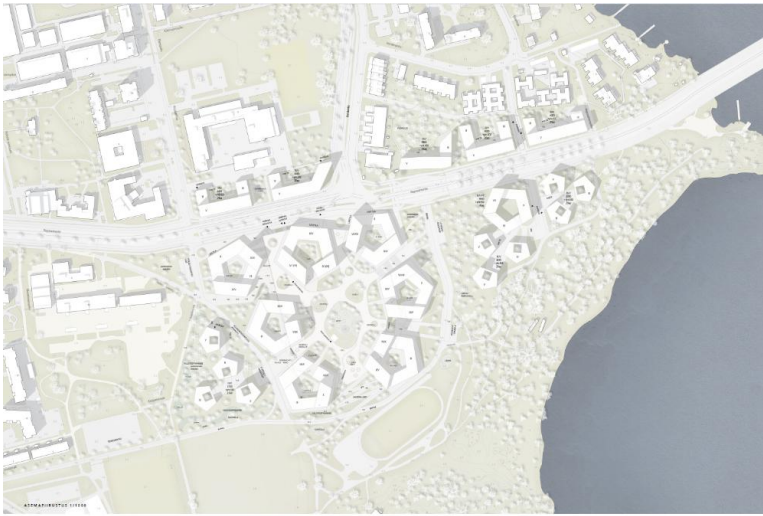
Laajasalon saaristokylä



Asuntorakentaminen 46 507 k-m²
Varikko 12 090 k-m²

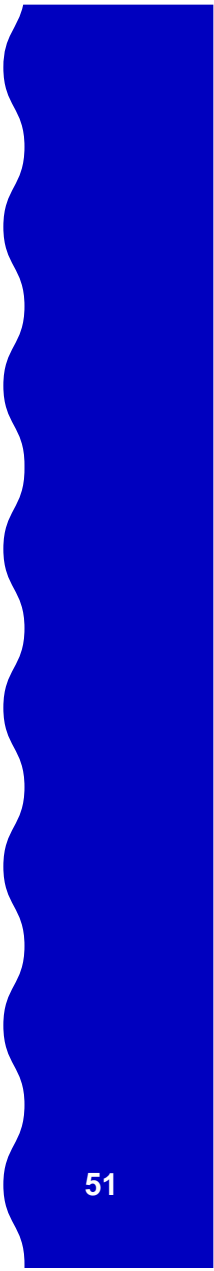
Helsinki

Scapes



Helsinki

Scapes





ALUEJULKISIVU KAAKKOON 1/500

"SCAPES"



ALUEJULKISIVU LOUNAASEEN 1/500

"SCAPES"



ALUEJULKISIVU REPOSALMENTIELLE 1/500

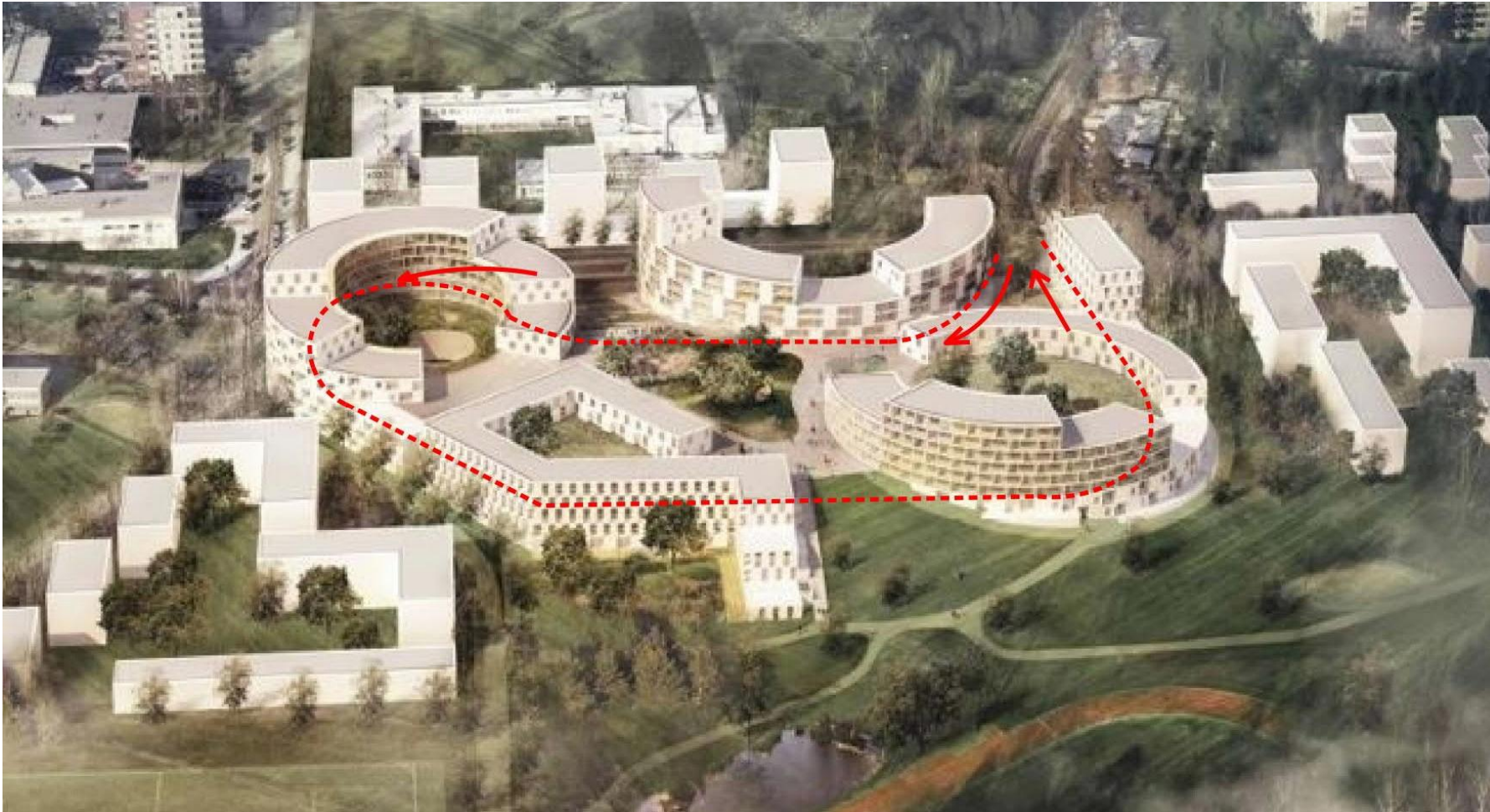
"SCAPES"





SCAPES
LAAJASALON VARIKON JA ASUMISEN HYBRIDIKORTTELI 8/14

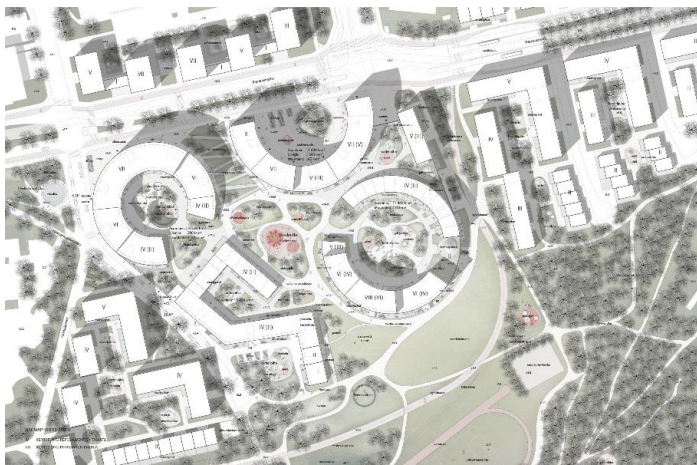




Asuntorakentaminen 42 670 k-m²
Varikko 13 880 k-m²

Helsinki

Venus



Helsinki

Venus



ALUEEIKKAUS A-A REPOSALMENTIELTA LIIKUNTAPUISTOON 1:1000



ALUEJULKISIVU B-B REPOSALMENTIELLE 1:1000



ALUEJULKISIVU C-C HOLMANMOISIONPÖLYLLE 1:1000





Helsinki

Venus

Aikataulun päätavoite:

Varikko on urakoitu ja valmis viimeistään vuoden 2025 lopussa/sovitettu Kruunusillat-hankkeen aikataulun kanssa

- Laajasalon varikon ja asumisen hybridikortteli arkkitehtuurikutsukilpailu ratkeaa 20.3.2018 Kilpailun tulos kerrotaan kaupunkiympäristön nettisivuilla, twitterissä ja facebookissa.
- Työpaja valitun ehdotuksen edelleen kehittämiseksi huhtikuussa (arviolta viikolla 16 tai 17)
- Jatkotyön pohjaksi valitun kilpailuehdotuksen esittely Laajasalopäivillä 19.5.2018
- Alkusyksyllä 2018 suunnitteluperiaatteet / asemakaavaluonnos nähtävillä
- Syksyllä 2018 suunnitteluperiaatteet / asemakaavaluonnos Kaupunkiympäristölautakunnassa
- Tontinvarauskilpailu talvella 2018-2019
- Kumppanuusasemakaavaehdotus (HKL:n kanssa) keväällä 2020
- Lainvoimainen asemakaavan muutos 2022

Työpaja valitun ehdotuksen edelleen kehittämiseksi huhtikuussa

Tulemme kutsumaan työpajaan mm. seuraavia tahoja:

- Laajasalon asukasyhdistykset
- Urheilupuistossa toimivat seurat
- Laajasalon peruskoulu: opettajat ja oppilaat
- Päiväkoti Ilomäki
- Laajasalolaisia yrityksiä: esim. Ostoskeskus ja Hoiva Sofia Oy
- MLL Laajasalon paikallisyhdistys

Vuorovaikutussuunnittelija Juha-Pekka Turunen ottaa vastaan ehdotuksia myös muista kutsuttavista tahoista!

kartta.hel.fi

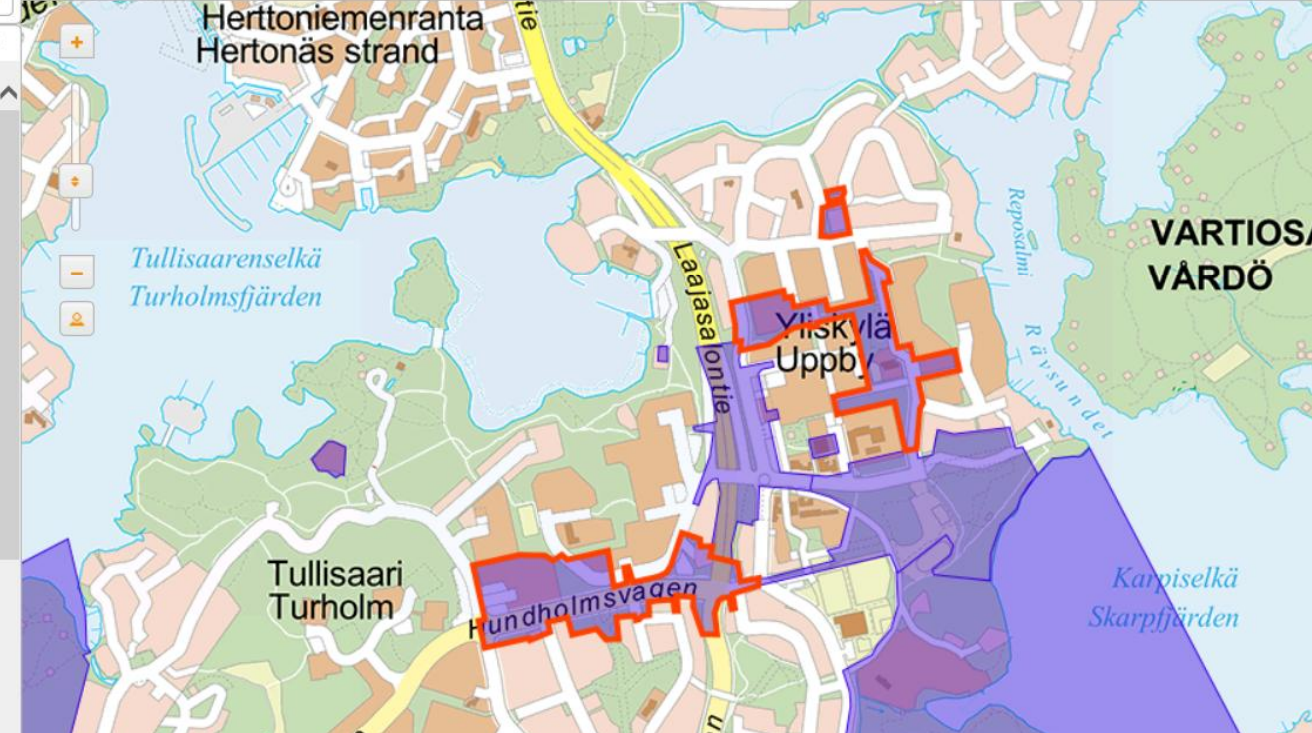
Helsinki Karttapalvelu

Kaikki kartat ja aineistot Luontotiedot Suunnitelmat

Nimi, osoite, hakusana, ...

Aineistot

- ▼ Taustakartat
 - Karttasarja
 - Karttasarja, harmaa
 - Karttasarja (pääkaupunkiseutu)
 - Kuvakartta 2014
- ▶ Kantakartat
- ▶ Opaskartat
- ▶ Kiinteistökartat
- ▶ Ilmakuvat
- ▶ Vääräväri-ilmakuvat
- ▶ 3D-kaupunkimallit
- ▶ Historialliset aineistot
- ▶ Palvelukartta
- ▶ Aluejaot
- ▼ Kaavoitus ja liikennesuunnittelu
 - ▼ Valmisteilla olevat
 - Asemakaavat
 - Osayleiskaavat
 - Muut suunnitelmat
 - Yleiskaava (kaupunginvaltuusto 26.10.2016)
 - ▶ Voimassa olevat



Herttoniemenranta
Hertonäs strand

Tullisaarenselkä
Turholmsfjärden

VARTIOS
VÄRDÖ

Yliskylä
Uppby

Karpiselkä
Skarpfjärden

Tullisaari
Turholm

Hundholmsvagen

Laajasalontie

Reposalmi

Rävsundet

Vie, Jaa Tulosta

Helsinki

Yhteystiedot:

Anu Kuutti, tiimipäällikkö, arkkitehti SAFA
p. 310 37154 email anu.kuutti@hel.fi

Suvi Huttunen, arkkitehti SAFA
p. 310 37335 email suvi.huttunen@hel.fi

Maria Isotupa, arkkitehti
p. 310 37303 email maria.isotupa@hel.fi

Tyko Saarikko, arkkitehti
p. 310 37441 email tyko.saarikko@hel.fi

Markus Ahtiainen, liikenneinsinööri
p. 310 37088 email markus.ahtiaiainen@hel.fi

Niina Strengell, maisema-arkkitehti
p. 310 37072 email niina.strengell@hel.fi

Juha-Pekka Turunen, vuorovaikutussuunnittelija
p. 310 37403 email juha-pekka.turunen@hel.fi

Kiitos!

Kaupunkiympäristötoimiala

Helsinki