



S A R C

Arkkitehtitoimisto
Tammisaarenlaituri 3
00180 Helsinki Finland
Tel + 358-9-6226180
Fax + 358-9-62261840

TÖÖLÖN SAIRAALA

LUONNOS
NÄKYMÄ ETELÄSTÄ

HELSINKI

6.3.2017

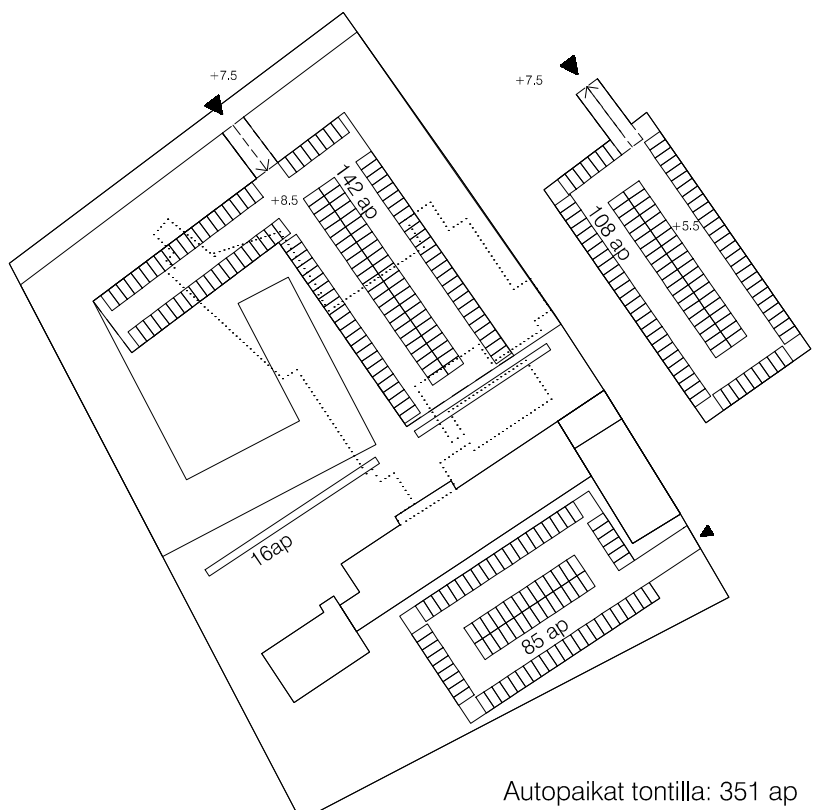
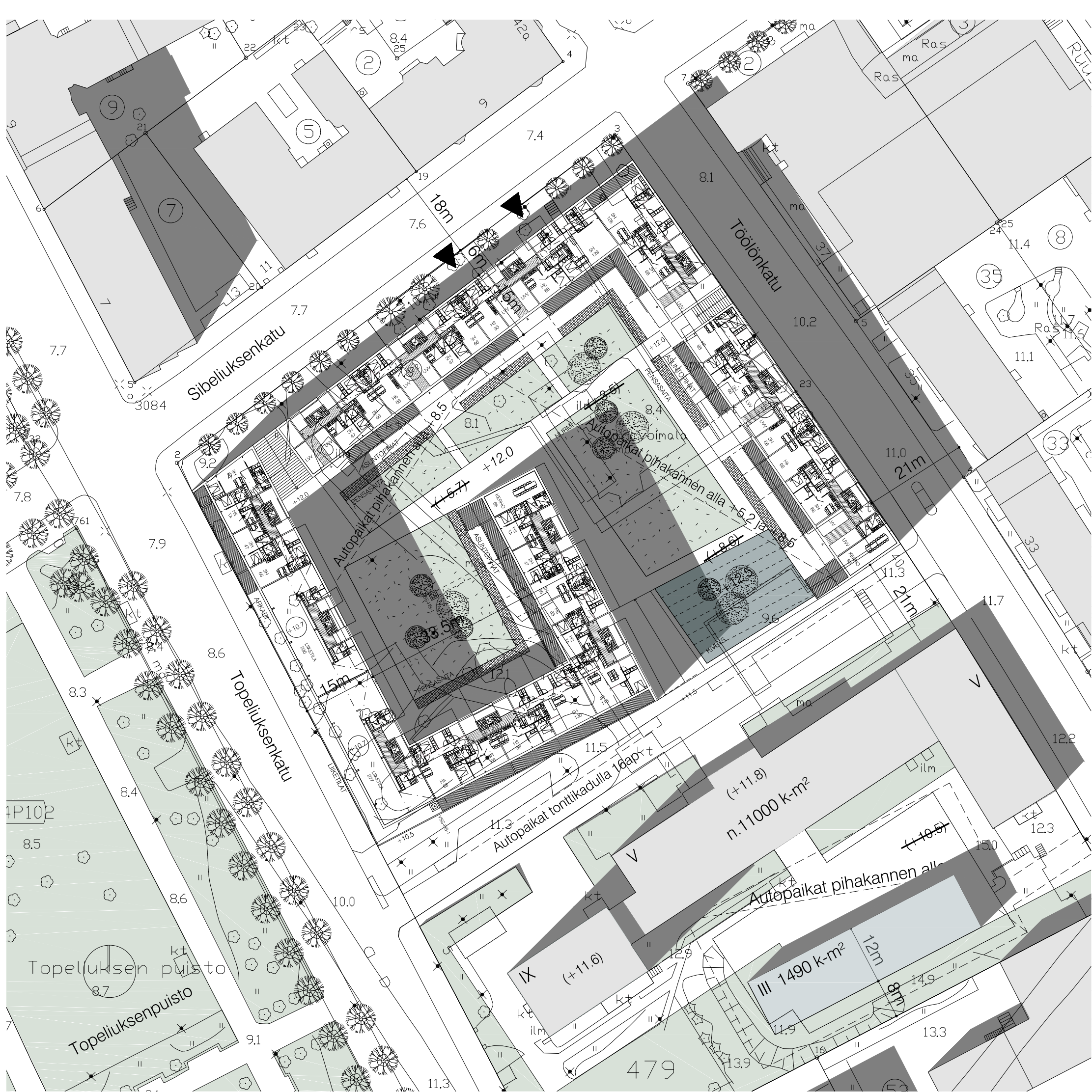


S A R C
Arkkitehtitoimisto
Tammasaarenlaituri 3
00180 Helsinki Finland
Tel + 358-9-6226180
Fax + 358-9-62261840

TÖÖLÖN SAIRAALA
LUONNOS
NÄKYMÄ POHJOISESTA

HELSINKI

6.3.2017



Autopaikat tontilla: 351 ap

AUTOPAIKKAMÄÄRÄYKSIÄ:

- Kalasatama: 1ap/115k-m²
- Jätkäsaari: 1ap/125k-m²
- Autokomppania: 1ap/135k-m² (palveluas. min. 1ap/170)

KERROSALAT JA AUTOPAIKKATARVE

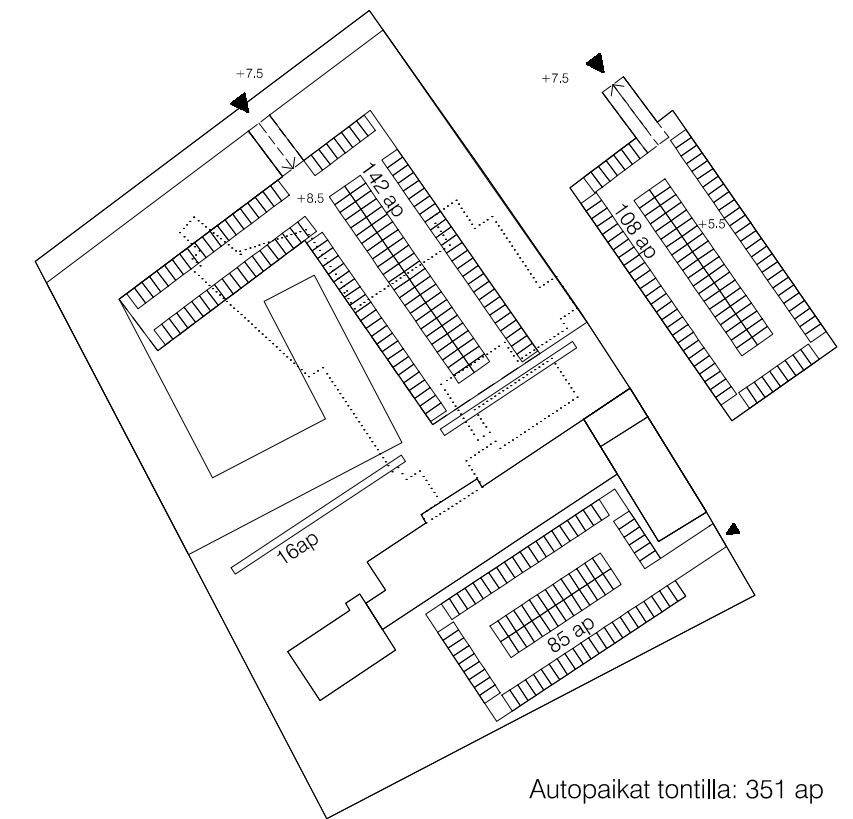
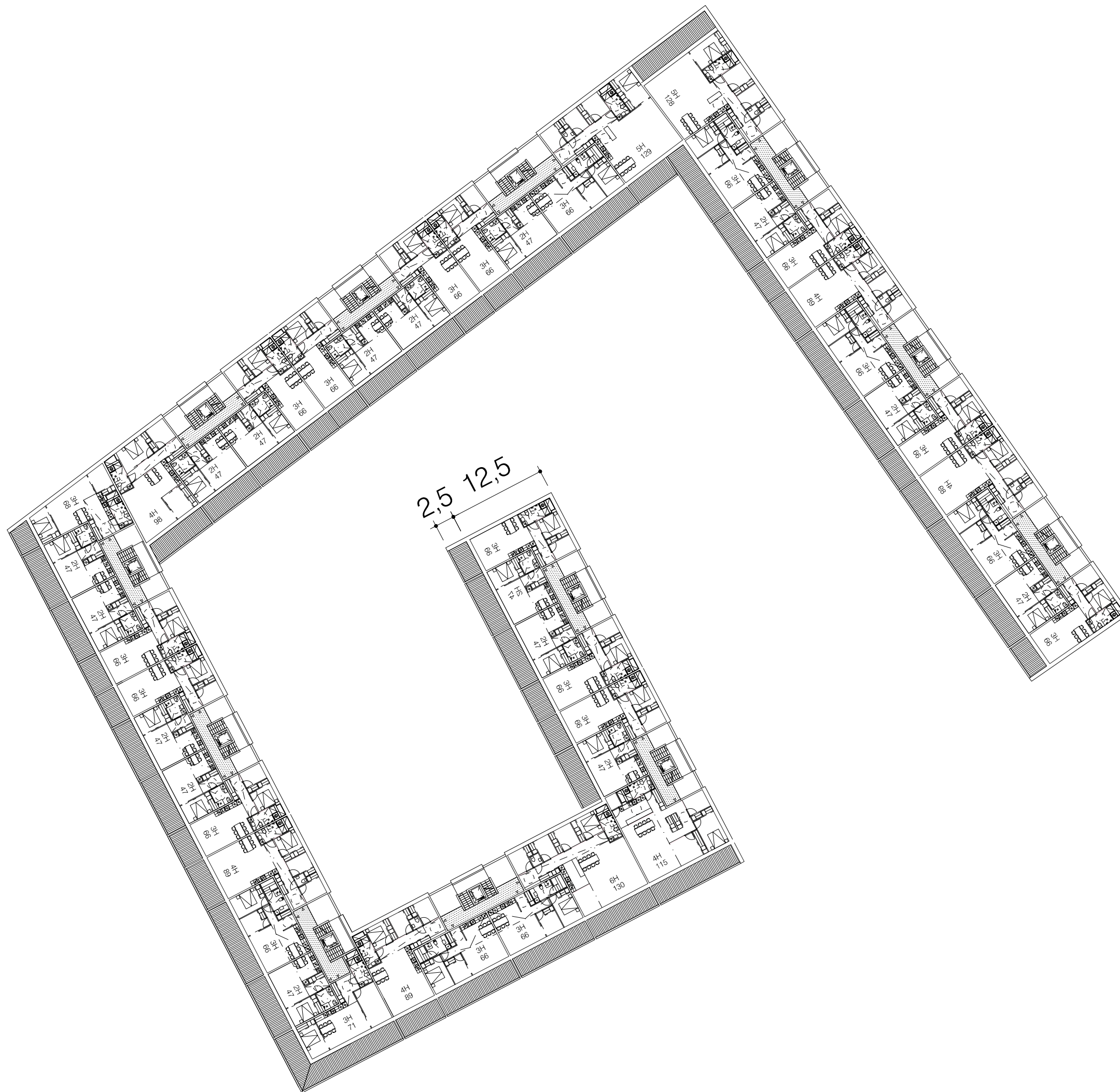
- Asuinkortteli: asunnot 31173 k-m², liiketilat 1262 k-m²
(pääkäyttötarkoituksen mukainen kerrosala, sis. porrashuon.)
- Asuntokortteli ap: 31173 k-m² -> 231 ap (1ap/135 k-m²)
- Liiketilat ap: 1262 k-m² -> 10 ap (1ap/135 k-m²)
- Sairaala ap: (arvio) 11000 k-m² -> 65 ap (1ap/170 k-m²)
- Lisärakennus: 1490 k-m² -> 11 ap (1ap/135 k-m²)

Yhteensä: 44925 k-m² -> 317 ap
Osoitetut autopaikat tontilla: 351ap

"G"

SARC TÖÖLÖN SAIRAALA
 Luonnos
 Arkkitehtitoimisto
 Tammasaarenlaituri 3
 00180 Helsinki Finland
 Tel +358-9-6226180
 Fax +358-9-62261840

ASEMPIIRUSTUS 1/750
 HELSINKI 6.3.2017



Autopaikat tontilla: 351 ap

VÄESTÖNSUOJAT (S1- LUOKKA)

PKS /RAVA:

"Väestönsuojat 2 % pääkäyttötarkoituksen mukaisesta kerrosalasta"

Vaatus: $32699 \text{ k-m}^2 \times 0,02 \Rightarrow 654 \text{ m}^2$ (varsinainen suoja-ala)

Väestönsuojat:

- kokonaisala; 808 m^2
- varsinainen suoja-ala; 720 m^2

VSS, rauhanajan käyttö: irtaimistovarasto.

KERROSALAT JA AUTOPIAIKKATARVE

Asuinkortteli: asunnot 31173 k-m^2 , liiketilat 1262 k-m^2
(pääkäyttötarkoituksen mukainen kerrosala, sis. porrashuon.)

Asuntokortteli ap: $31173 \text{ k-m}^2 \rightarrow 231 \text{ ap}$ (1ap/135 k-m²)

Liiketilat ap: $1262 \text{ k-m}^2 \rightarrow 10 \text{ ap}$ (1ap/135 k-m²)

Sairaala ap: (arvio) $11000 \text{ k-m}^2 \rightarrow 65 \text{ ap}$ (1ap/170 k-m²)

Lisärakennus: $1490 \text{ k-m}^2 \rightarrow 11 \text{ ap}$ (1ap/135 k-m²)

Yhteensä: $44925 \text{ k-m}^2 \rightarrow 317 \text{ ap}$

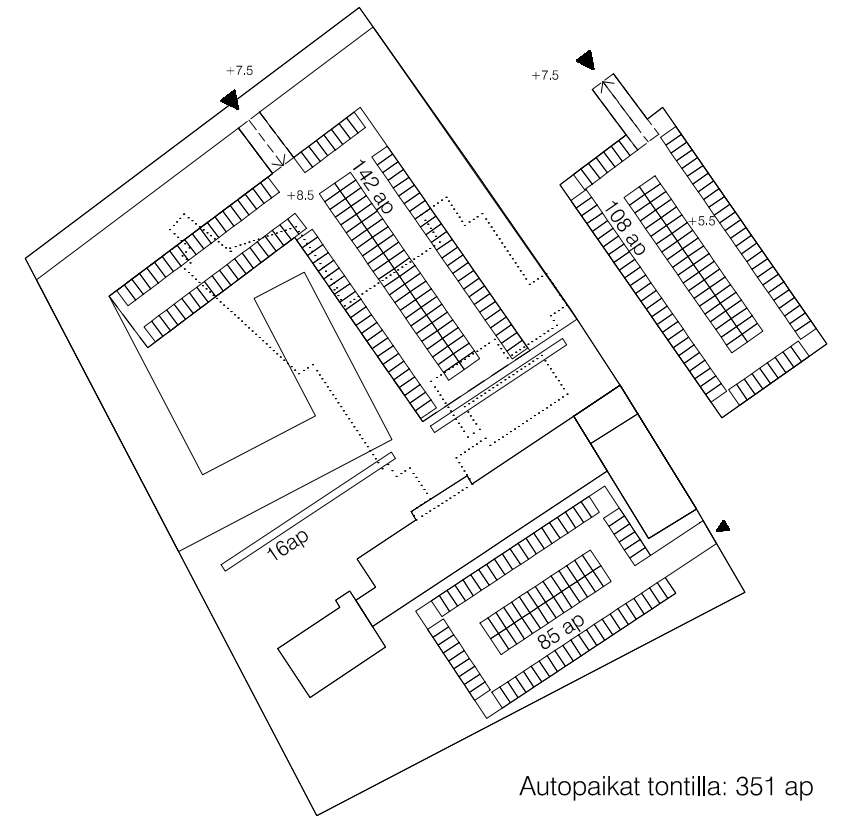
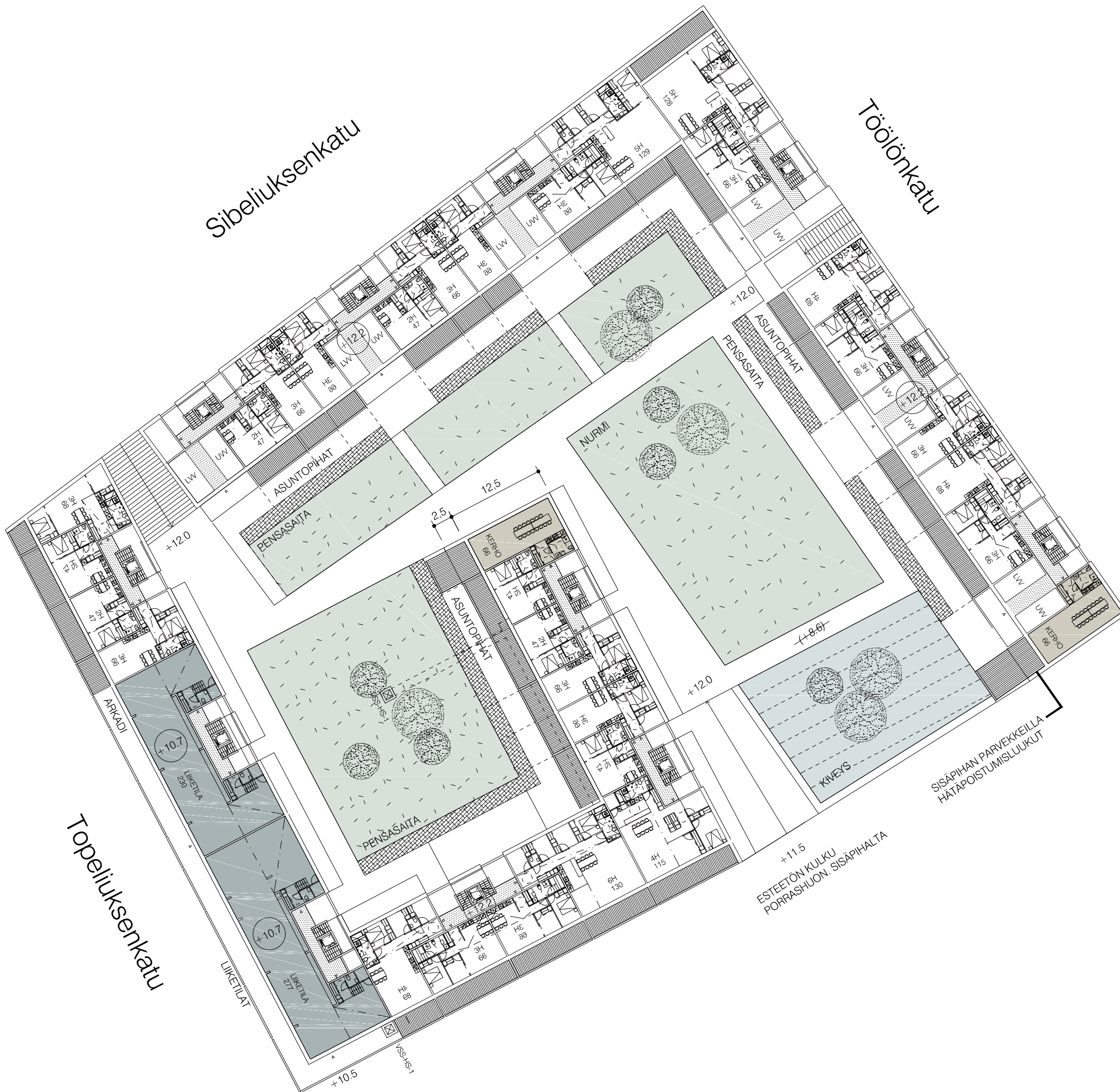
Osoitetut autopaikat tontilla: 351ap

"G"

S A R C
Arkkitehtitoimisto
Tammisaarenlaituri 3
00180 Helsinki Finland
Tel + 358-9-6226180
Fax + 358-9-62261840

TÖÖLÖN SAIRAALA
LUONNOS

PERUSKERROS II-VII 1/500
HELSINKI 6.3.2017



Autopaikat tontilla: 351 ap

VÄESTÖNSUOJAT (S1- LUOKKA)

PKS /RAVA:

"Väestönsuojat 2 % pääkäyttötarkoituksen mukaisesta kerrosalasta"

Vaatus: 32699k-m² x 0,02 => 654m² (varsinainen suoja-ala)

Väestönsuojat:

- kokonaisala; 808m²
- varsinainen suoja-ala; 720m²

VSS, rauhanajan käyttö: irtaimistovarasto.

KERROSALAT JA AUTOPIKATARVE

Asuinkortteli: asunnot 31173 k-m², liiketilat 1262 k-m²

(pääkäyttötarkoituksen mukainen kerrosala, sis. porrashuon.)

Asuntokortteli ap: 31173 k-m² -> 231 ap (1ap/135 k-m²)

Liiketilat ap: 1262 k-m² -> 10 ap (1ap/135 k-m²)

Sairaala ap: (arvio)11000 k-m² -> 65 ap (1ap/170 k-m²)

Lisärakennus: 1490 k-m² -> 11 ap (1ap/135 k-m²)

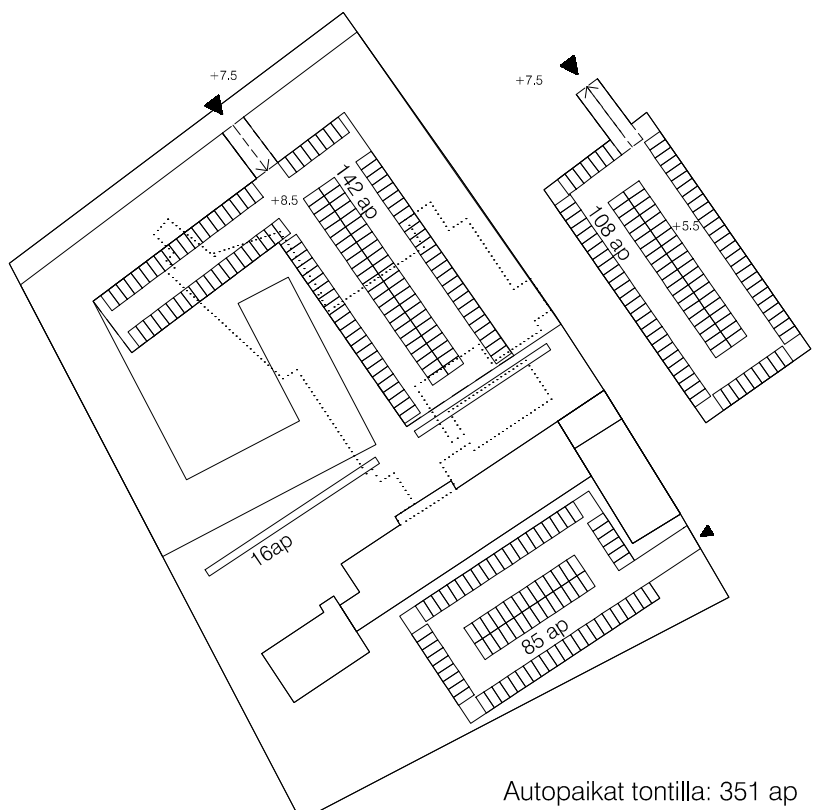
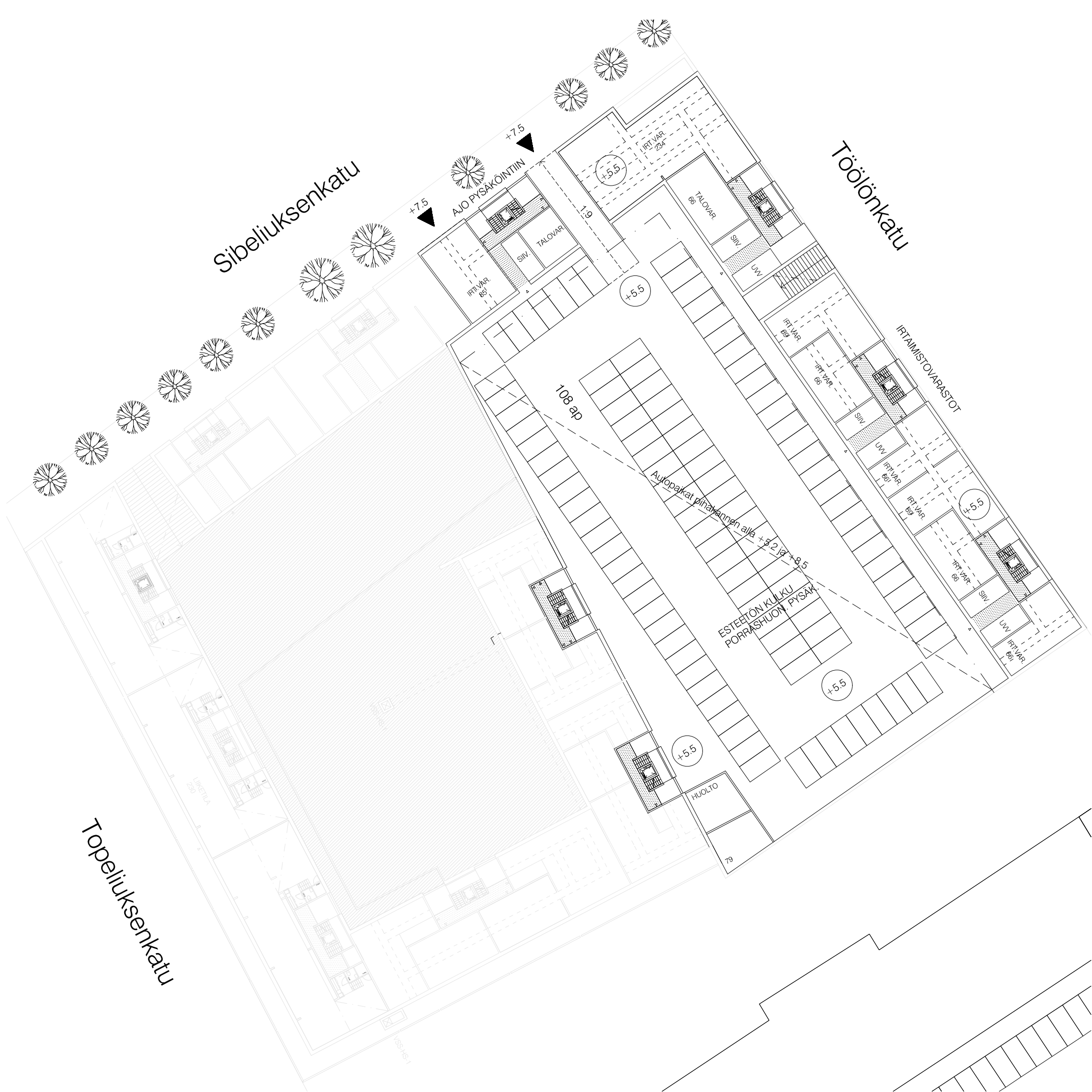
Yhteensä: 44925 k-m² -> 317 ap

Osoitetut autopaikat tontilla: 351ap



S A R C
 Arkkitehtitoimisto
 Tammasaarenlaituri 3
 00180 Helsinki Finland
 Tel + 358-9-6226180
 Fax + 358-9-62261840

**TÖÖLÖN SAIRAALA
 LUONNOS**
 PIHATASOKERROS 1/500
 HELSINKI 6.3.2017



Autopaikat tontilla: 351 ap

VÄESTÖNSUOJAT (S1- LUOKKA)

PKS /RAVA:

"Väestönsuojat 2 % pääkäyttötarkoituksen mukaisesta kerrosalasta"

Vaatus: $32699\text{k-m}^2 \times 0,02 \Rightarrow 654\text{m}^2$ (varsinainen suoja-ala)

Väestönsuojat:

- kokonaisala; 808m²
- varsinainen suoja-ala; 720m²

VSS, rauhanajan käyttö: irtaimistovarasto.

KERROSALAT JA AUTOPAIKKATARVE

Asuinkortteli: asunnot 31173 k-m², liiketilat 1262 k-m²

(pääkäyttötarkoituksen mukainen kerrosala, sis. porrashuon.)

Asuntokortteli ap: 31173 k-m² -> 231 ap (1ap/135 k-m²)

Liiketilat ap: 1262 k-m² -> 10 ap (1ap/135 k-m²)

Sairaala ap: (arvio)11000 k-m² -> 65 ap (1ap/170 k-m²)

Lisärakennus: 1490 k-m² -> 11 ap (1ap/135 k-m²)

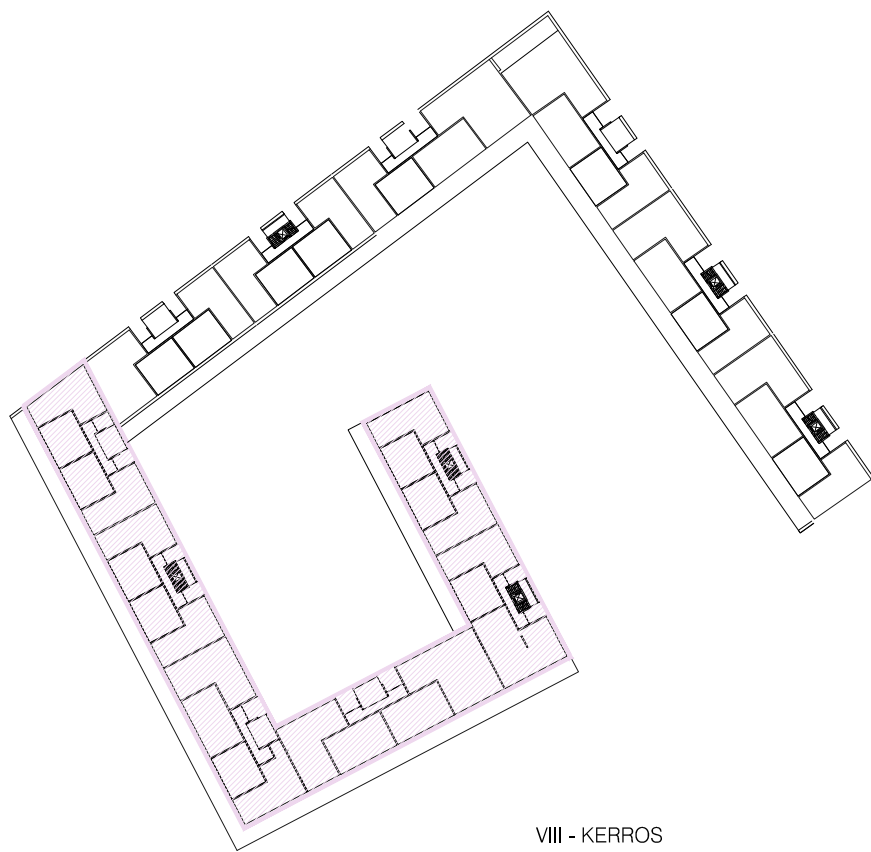
Yhteensä: 44925 k-m² -> 317 ap

Osoitetut autopaikat tontilla: 351ap



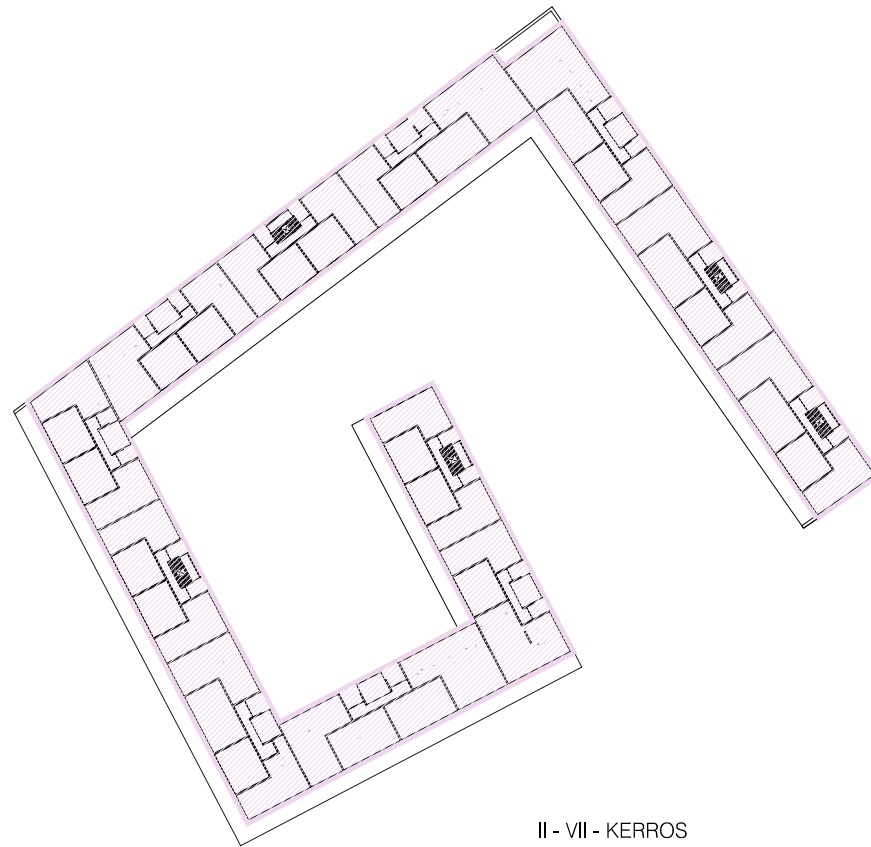
S A R C
 Arkkitehtitoimisto
 Tammasaarenlaituri 3
 00180 Helsinki Finland
 Tel + 358-9-6226180
 Fax + 358-9-62261840

**TÖÖLÖN SAIRAALA
 LUONNOS**
 PYSÄKÖINTITASO P2 1/500
 HELSINKI 6.3.2017



VIII - KERROS

Asunnot: Kerrosala 2077k-m2
(sis. porrashuoneet)



II - VII - KERROS

Asunnot: Kerrosala 4273k-m2/ krs.
(sis. porrashuoneet)



YHTEENSÄ: 4273 X 6 = 25638k-m2



I - KERROS (pihataso)

Asunnot: Kerrosala 3458k-m2
(sis. porrashuoneet)



Liiketilät, yläosa: Kerrosala 0k-m2
(sis. porrashuoneet)



P1 - KERROS (pysäköinti)

Aputilat: Kerrosala 2878k-m2
(sis. porrashuoneet)



Liiketilät: Kerrosala 1262k-m2
(sis. porrashuoneet)



Pysäköinti: Kerrosala 438k-m2
(sis. pysäk. aputilat)



P2 - KERROS (pysäköinti)

Aputilat: Kerrosala 1607k-m2
(sis. porrashuoneet)



Pysäköinti: Kerrosala 3347k-m2
(sis. pysäk. aputilat)



TILAT YHTEENSÄ

Asunnot: Kerrosala 31173k-m2
(sis. porrashuoneet)



Aputilat: Kerrosala 4485k-m2
(sis. porrashuoneet)



Liiketilät: Kerrosala 1262k-m2
(sis. porrashuoneet)



Pysäköinti: Kerrosala 3785k-m2
(sis. pysäk. aputilat)



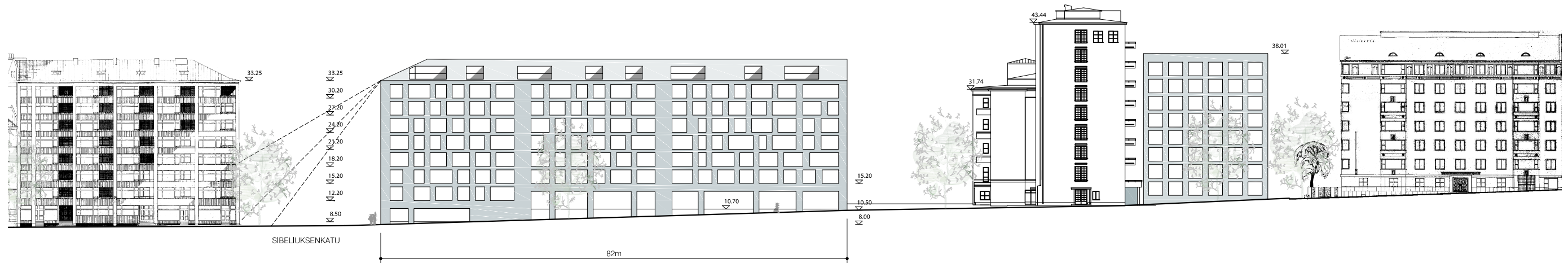
KERROSALA YHTEENSÄ: 40705k-m2
(todellinen kerrosala, sis. us- rakenteet)

"G"

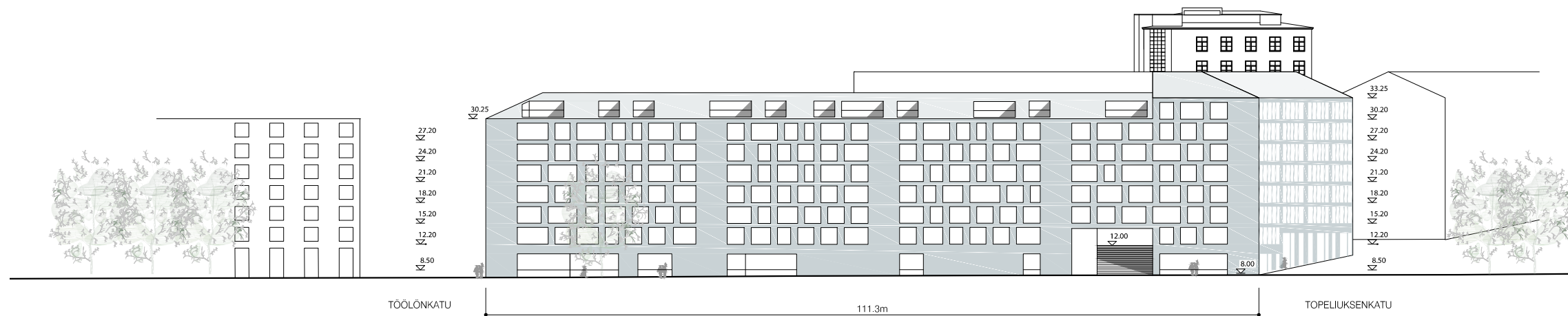
SARC
Arkkitehtitoimisto
Tammasaarenlaituri 3
00180 Helsinki Finland
Tel +358-9-6226180
Fax +358-9-62261840

TÖÖLÖN SAIRAALA
LUONNOS

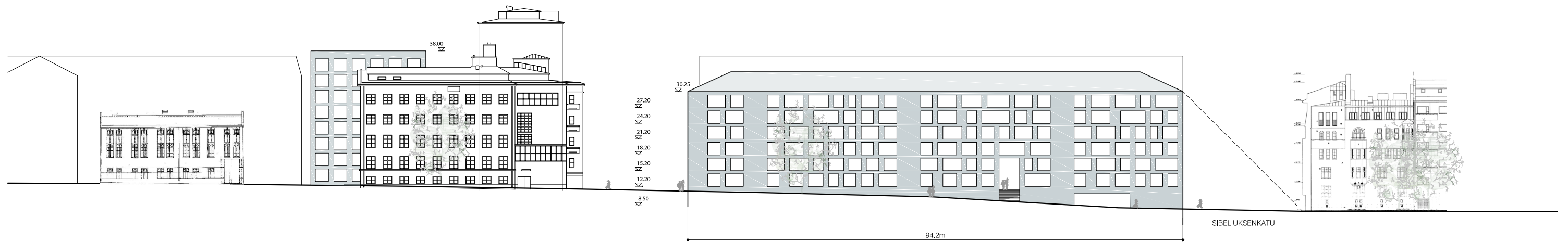
PINTA-ALAKAAVIO 1/1250
HELSINKI 6.3.2017



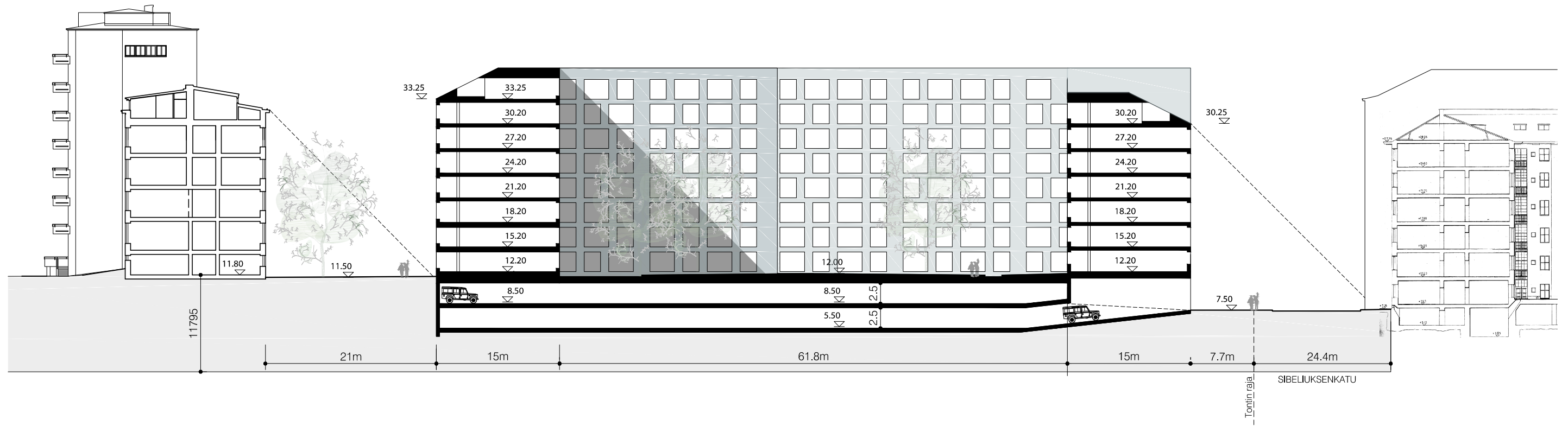
JULKISIVU TOPELIUKSENKADULLE



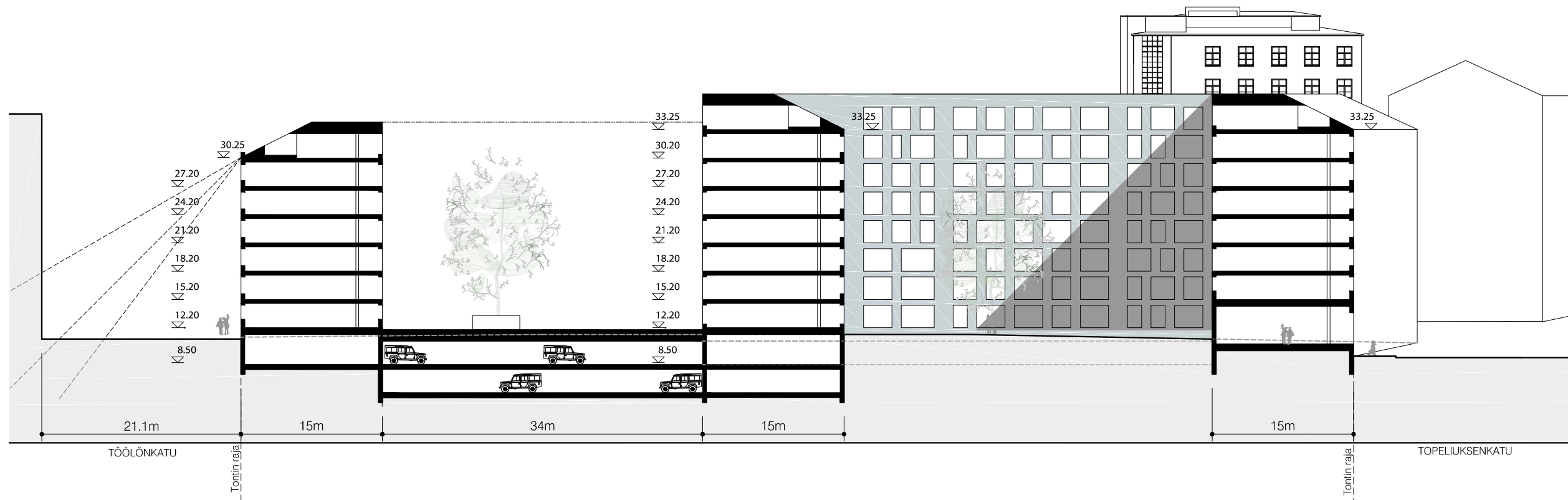
JULKISIVU SIBELIUKSENKADULLE



JULKISIVU TÖÖLÖNKADULLE



LEIKKAUS A-A



LEIKKAUS B-B