

# LAUTTASAARI, VATTUNIEMI



# LAUTTASAARI, VATTUNIEMI SUUNNITTELUPERIAATTEET

## ALUSTAVA AIKATAULU

IDEOINTITYÖPAJA ASUKKAILLE JA MUILLE OSALLISILLE 11.LOKAKUUTA 2017

IDEOINTITYÖPAJA YRITTÄJILLE JA KIINTEISTÖNOMISTAJILLE 31.10.2017

ASEMAKAAVOITUSPALVELUN SISÄINEN TYÖPAJA PERIAATTEIDEN IDEOIDEN ESIMERKKIEN HAVAINNOLLISTAMISEKSI MARRASKUU 2017, TYÖPAJOISTA IDEOITA JA PALAUTETTA PERIAATTEILLE.

PERIAATTEIDEN LAATIMINEN, JOULU-TAMMIKUU 2017

SUUNNITTELUPERIAATTEET KYLK KÄSITTELYYN MAALISKUUSSA 2018

Periaatteissa tullaan käsittelemään kaikki Vattuniemen kehittämisen ja tulevan asemakaavoituksen peruslinjaukset.

ASEMAKAAVOITUS JA SUUNNITTELU 2018-2021

Varsinainen suunnittelu tulee kaikkiaan kestämään useita vuosia suunnitteluperiaatteiden hyväksymisen jälkeen, ja muutokset alueella alkavat vaiheittain.

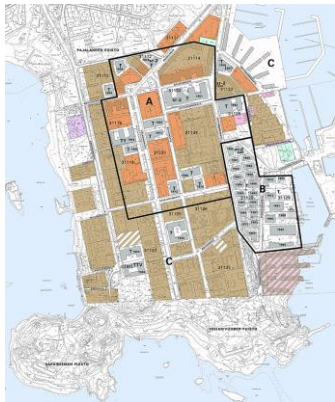







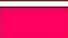


# LAUTTASAARI, VATTUNIEMI SUUNNITTELUPERIAATTEET 2018

Tavoitteena on, että Vattuniemen alue on tulevaisuudessa elävä kaupunginosa ja merkittävä työpaikka-alue ja tiiviisti toimiva keskus. Suunnittelussa tutkitaan myös joukkoliikenteen kehittämistä ja pysäköinnin järjestämistä erityisesti tukemaan toimitilojen säilymistä ja palvelemaan myös kasvavaa asukasmäärää.

Periaatteissa tarkastellaan toimitilojen sijoittuminen, täydennysrakentaminen, mahdolliset käyttötarkoituksen muutos- ja korotustarpeet sekä kokonaisuudessaan alueen maankäyttö.

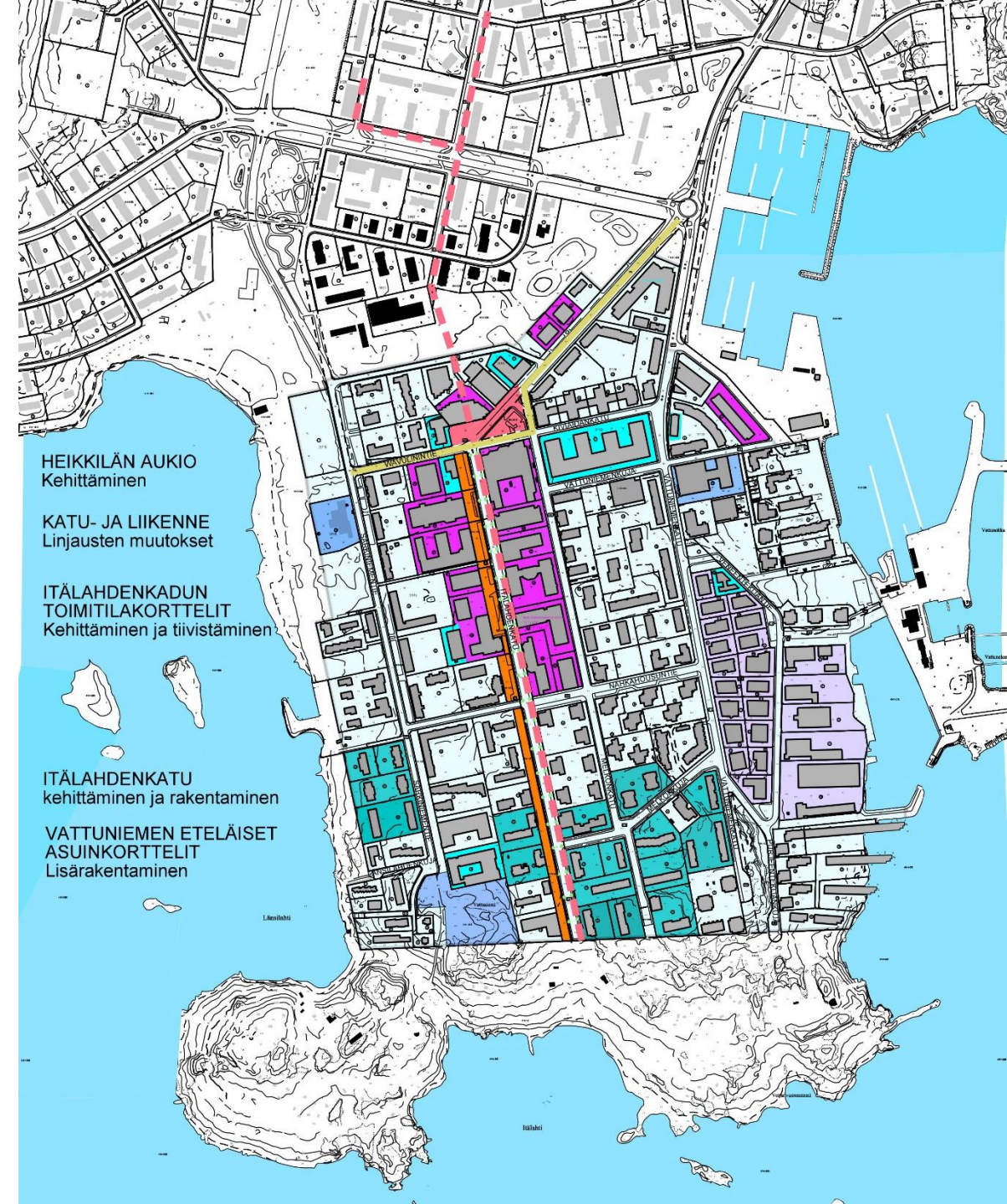
Samassa yhteydessä tutkitaan keinoja kehittää Itälahdenkatua, ja Vattuniemen katuverkkoa paremmin alueen asukkaita ja toimijoita palvelevaksi. Heikkilän aukion ja Vattuniemen liikenne- ja katujärjestelyiden kehittäminen ovat osa tätä työtä, joka jatkuu asemakaavoja laadittaessa.



-  Käyttötarkoituksen tarkastelut, sekoittuneet toiminnot
-  Säilyy työpaikka-alueena
-  Korotustarkastelut
-  Kulttuurihistoriallisesti arvokkaita kohteita
-  Levennöksen kehittäminen aukioiksi ja kiinteistöiksi
-  Aukion kehittäminen ja jalankulkuyhteydet
-  Katujen uudistaminen
-  Koulutonttivaraus

Helsinki

1.11.2017



HEIKKILÄN AUKIO  
Kehittäminen

KATU- JA LIIKENNE  
Linjausten muutokset

ITÄLAHDENKADUN  
TOIMITILAKORTTELIT  
Kehittäminen ja tiivistäminen

ITÄLAHDENKATU  
kehittäminen ja rakentaminen

VATTUNIEMEN ETELÄISET  
ASUINKORTTELIT  
Lisärakentaminen

# LAUTTASAARI, VATTUNIEMI SUUNNITTELUPERIAATTEET

Vattuniemessä on haettu asemakaavan muutoksia toimitilakäytöstä asumiseen.

Viimeisen kolmen vuoden aikana on tullut kymmenkunta hakemusta vireille.

Kaupungin strategia painottaa työpaikkojen luomista vastaamaan tulevan asukasmäärän kasvun tarpeita.

Yleiskaavassa Vattuniemi on määritelty sekoittuneiden toimintojen alueeksi, jossa myös työpaikkojen tulee säilyä.

Ratkaisuksi on haettu seuraavaa:

Vattuniemen keskeisellä alueella Itälahdenkadun pohjoisella osalla on tarkoitus säilyttää olemassa oleva työpaikka kerrosala noin 1.5 tehokkuudella ja lisäksi sallia asumista Vattuniemelle tyyppillisellä 1.7 tehokkuudella.



# Tervetuloa Vattuniemen suunnittelutyöpajaan!

- Vattuniemen suunnitteluperiaatteet
- Uusi koulu- ja päiväkotirakennus osoitteessa Vattuniemenkuja 4

Helsinki

# Liikenne

Helsinki

# Kävelyreitit

**Mieti omia kävelyreittejäsi:** nykyisiä reittejä, uutta kävelyreittiä metroasemalle ja yhteyksiä uusille liityntäliikenteen bussipysäkeille (katso kartta)

**Kirjoita oranssille post it -lapulle ja kiinnitä karttaan**

- Tässä on epäkohtia tai pitää kiertää tarpeettomasti
- Tässä kuljetaan yleisesti jonkun pihan läpi

# Kävelyreitit

**Mieti omia kävelyreittejäsi:** nykyisiä reittejä, uutta kävelyreittiä metroasemalle ja yhteyksiä uusille liityntäliikenteen bussipysäkeille (katso kartta)

**Kirjoita oranssille post it -lapulle ja kiinnitä karttaan**

- Tässä on epäkohtia tai pitää kiertää tarpeettomasti
- Tässä kuljetaan yleisesti jonkun pihan läpi

Tarvetta on suoraan bussipysäkille tai poikittaiselle ajoradalle

- Suoraan metrolle itärannalta Vattuniemenkaari, -ranta
- Suoraan länsireunaa Gyldenintien metroasemalle
- Länsilehdonkuja – Melkonkuja (3 kpl)
- Särkiniementien ja Itälahdenkadun väli
- Nahkahousunpolku (2 kpl)
- Itälahdenkatu – Melkonkatu
  - Melkonkatu 2 kävelee Melkonkatu 4 pihan läpi Itälah
  - Melkonkatu 9 kohdalla palloilukentän halki ei hyvä
  - Vattuniemenkadulta oikaistaan Vattuniemenkujalle länteen

Helsinki





# ... jatkuu jalankulun puutteet

- Julkisuudesta
  - Asukkaiden pihat eivät ole yleisiä kulkuteitä!
  - Itäinen rantareitti tuntuu yksityiselle, vaikka se on julkinen
  - Kaavassa olevat yhteydet toteutukseen !
- Jalkakäytävän rakentaminen
  - Haahkankujan länsireunaan
- Jalkakäytävien leventäminen
  - Wavulinintie
  - Melkonkatu
- Suojateiden puute
  - Kiviaidankatu
- Muuta
  - Heikkilänaukio pitää suunnitella kokonaan uusiksi
  - Itälahdenkatu on tuulinen ja epämiellyttävä
  - Valo käy huoneisiin sisään
  - Huono valaistus
  - Puistoyhteys metrolle päin mentäessä kuraantuu
  - Liikennemerkkit puuttuvat ulkoilureiteiltä

# Pyörätiet ja -kaistat

- Pyörätiet ajoradalle erikseen jalankulusta
- Itälahdenkadulla on liikaa tilaa autoilla ja liian vähän jalankululla ja pyöräilyllä
- Vattuniemen pyörätiet epäjatkuvia ja yhdistettyjä!
- Pyörätieverkko etelään asti, paljon asukkaita
- Särkiniementielle yksisuuntaiset pyörätiet



# Turvaton tai epämiellyttävä kohta

**Kirjoita punaiselle post it -lapulle ja kiinnitä karttaan**

- Miksi tämä kohta on turvaton?
- Miten voisi korjata?

# Turvaton tai epämiellyttävä kohta

Kirjoita **punaiselle** postit -lapulle ja kiinnitä karttaan

- Miksi tämä kohta on turvaton?
- Miten voisi korjata?

Teollisuuskaduista asuntokaduiksi

- Wavulinkatu joukkoliikennekaduksi
- Itälahdenkatu bulevardiksi, jossa jk/pp keskellä
- Veneenrakentajantiestä shared space –katu
  - Luonteeltaan lenkkeily- ja vähäliikenteinen katu

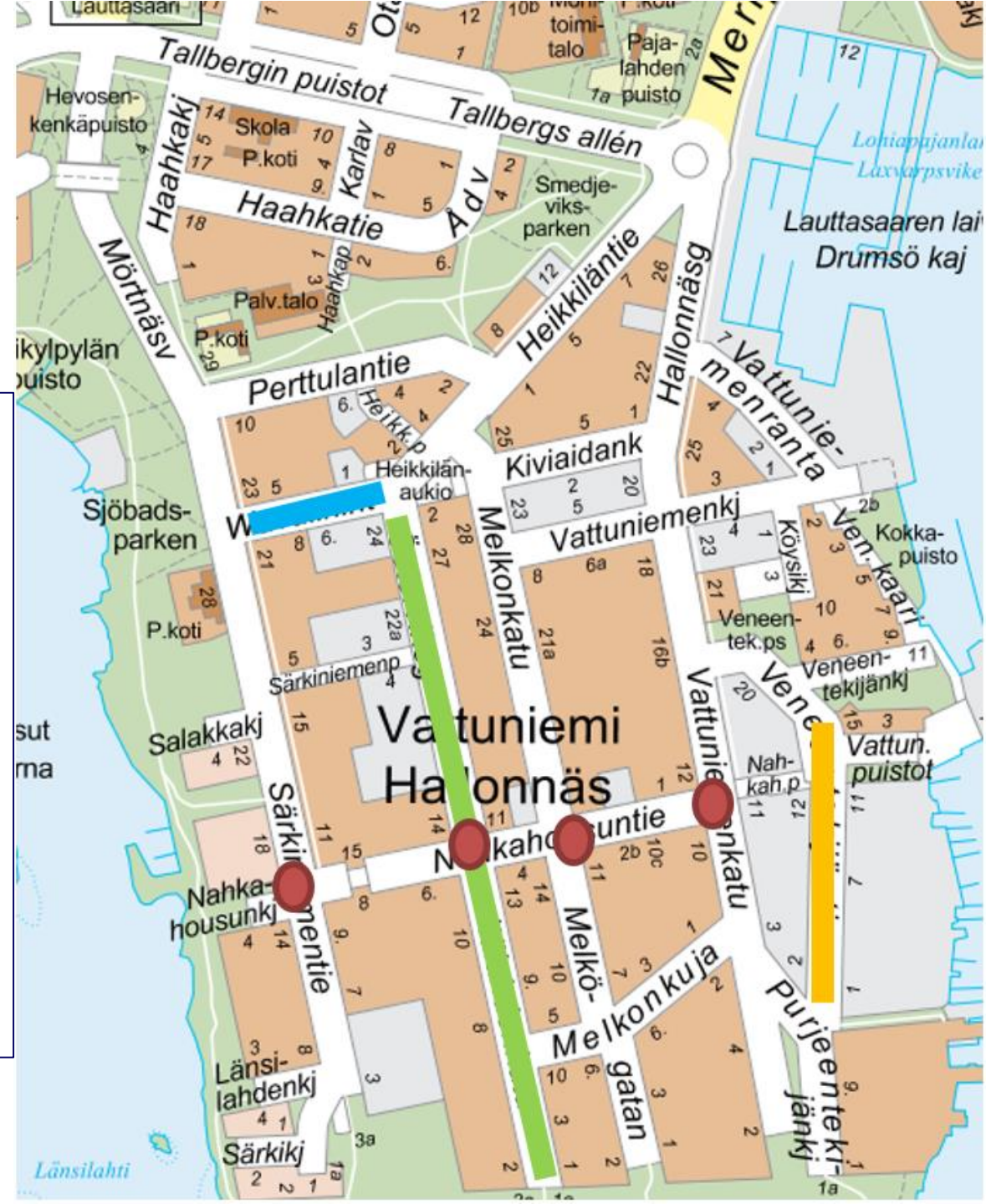
Pitkät suorat – jäsentäminen

- hidasteita lapsia varten
- Itälahdenkatu pihakaduksi, lapsille turvallinen
- Purjeentekijänkujan alkuun merkki päättyvästä kadusta ja hidasteet ja 30 km/h

Suojatiet

- Perttulantie – Heikkiläntie
- Heikkilänpolku - Heikkiläntie

Helsinki



# Bussilinjat, pysäkit ja joukkoliikenne

Kirjoita **vihreälle** post it -lapulle ja kiinnitä karttaan

- ajatuksia bussilinjoista ja muusta joukkoliikenteestä

# Bussilinjat, pysäkit ja jorkkoliikenne

Kirjoita **vihreälle** post it –lapulle ja kiinnitä karttaan

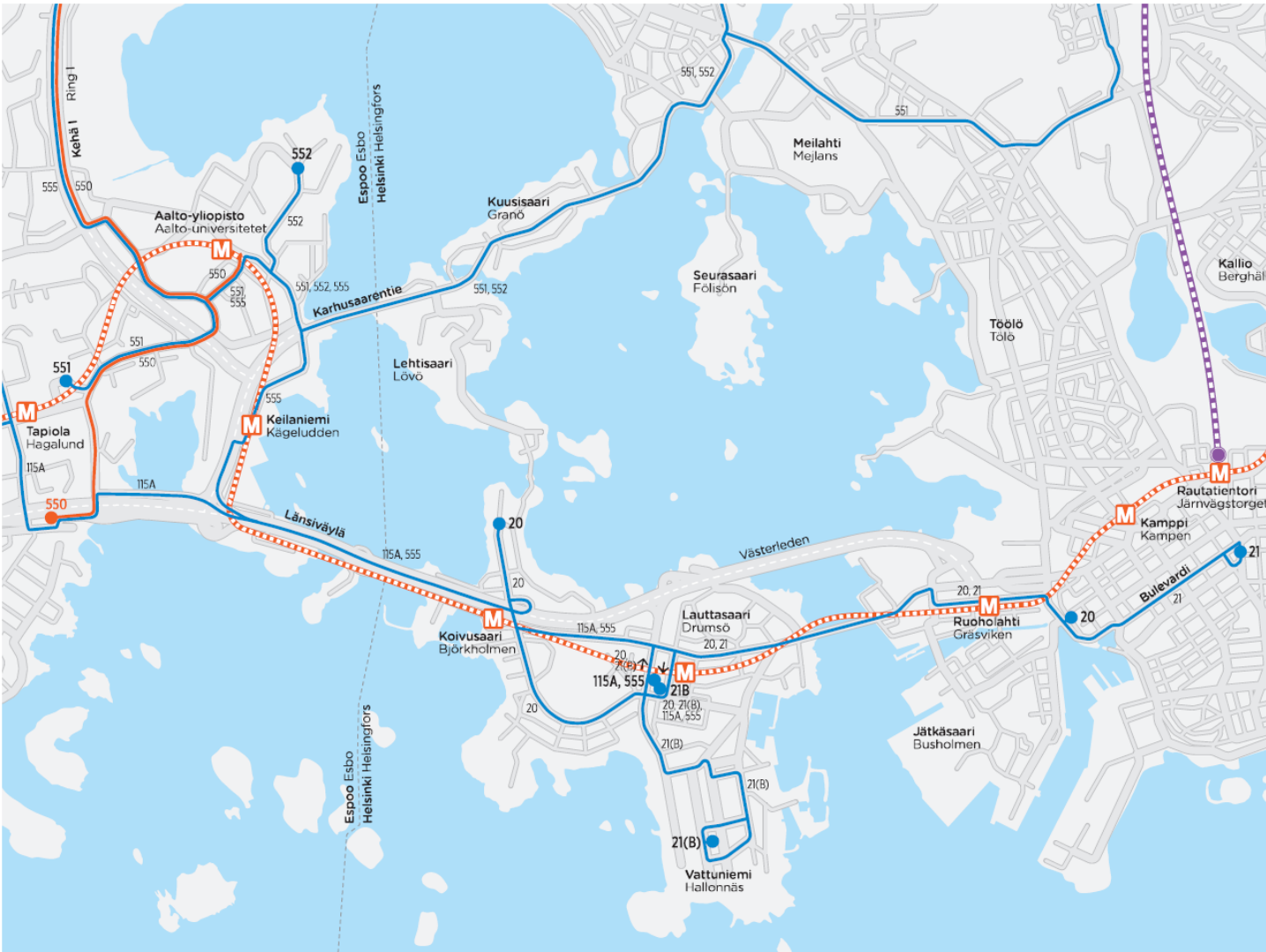
- ajatuksia bussilinjoista ja muusta joukkoliikenteestä

## Linja 21V TAKAISIN ! (17 lappua)

- Rautatieasemalle, Kamppiin, postitalolle
- Erottajalle; adessin on allekirjoittanut 1855 asukasta
- 21B pitää oikaista Talbergin puistotien kautta; ei metro-  
asemalle
- Miten terveysasemalle pääsee bussilla suoraan ?
- Miten Vattuniemestä päiväkotiin ja LYK:iin? (ympäri kiertävä linja)
- Suora yhteys keskustaan Lehtisaaren ja Kuusisaaren kautta
  - koululaisille yhteys Haagaan

- **Liityntälinjan reitti**
  - 555 jatkettava Vattuniemeen osaksi liityntäliikennettä
  - Bussit Espooseen tarpeettomia (555)
  - Bussiyhteys myös Tapiolaan
  - Bussit Melkonkadulle, ei Vattuniemenkadulle
- **Pysäkit**
  - 20N yöbussin Erottajan pysäkki turvaton yöllä
  - Särkiniementie 29 pysäkki suojatien jälkeen... juoksemista
  - Heikkilänaukion pysäkille katos
- **Bussit**
  - Lastenvaunuille ja rattaille tilaa
  - Sähköbussit, jotteivät häiritse
  - Automaattibusseja saaren sisälle
- **Ratikka Lauttasaareen**
  - Tunneli Lauttasaaresta Tallinnaan (Helsinki 2050)

# Lauttasaaren liityntälinjat



# Pysäköinti

## Kirjoita **keltaiselle** post it –lapulle ja kiinnitä karttaan

- Millaisia pysäköinnin käytäntöjä eri kohdissa on?
- Onko taloyhtiöiden pysäköintihalleissa tilaa ja millä hinnalla?



# Pysäköinti

**Kirjoita keltaiselle post it -lapulle ja kiinnitä karttaan**

- Millaisia pysäköinnin käytäntöjä eri kohdissa on?
- Onko taloyhtiöiden pysäköintihalleissa tilaa ja millä hinnalla?



- Pitkäaikaisia maksullisia pysäköintipaikkoja
- Yhteiskäyttöautoille tilaa Vattuniemeen
- Pysäköinnin erottaminen asunnoista
- Tuleeko Itälahdenkadun varteen riittävästi vieraspysäköintipaikkoja, kun kiinteistöjen pihaparkit poistetaan?
- Kahvilan pysäköinti Itälahdenkadun päässä
  - Aikarajoitus?
- Pysäköinti kiinni suojatiessä; näköeste Heikkiläntie/Perttulantie
- (Päiväkodin jätehuoneen eteen pysäköidään Vattuniemen puistotie 3)

# Pysäköinnin aikarajoitukset Vattuniemessä

## Pysäköinnin aikarajoitukset Vattuniemessä



# Ehdotus koulun liikennejärjestelyistä

## Risteys

- Liikennevalot (2 kpl)

## Koulun sisäänkäynti

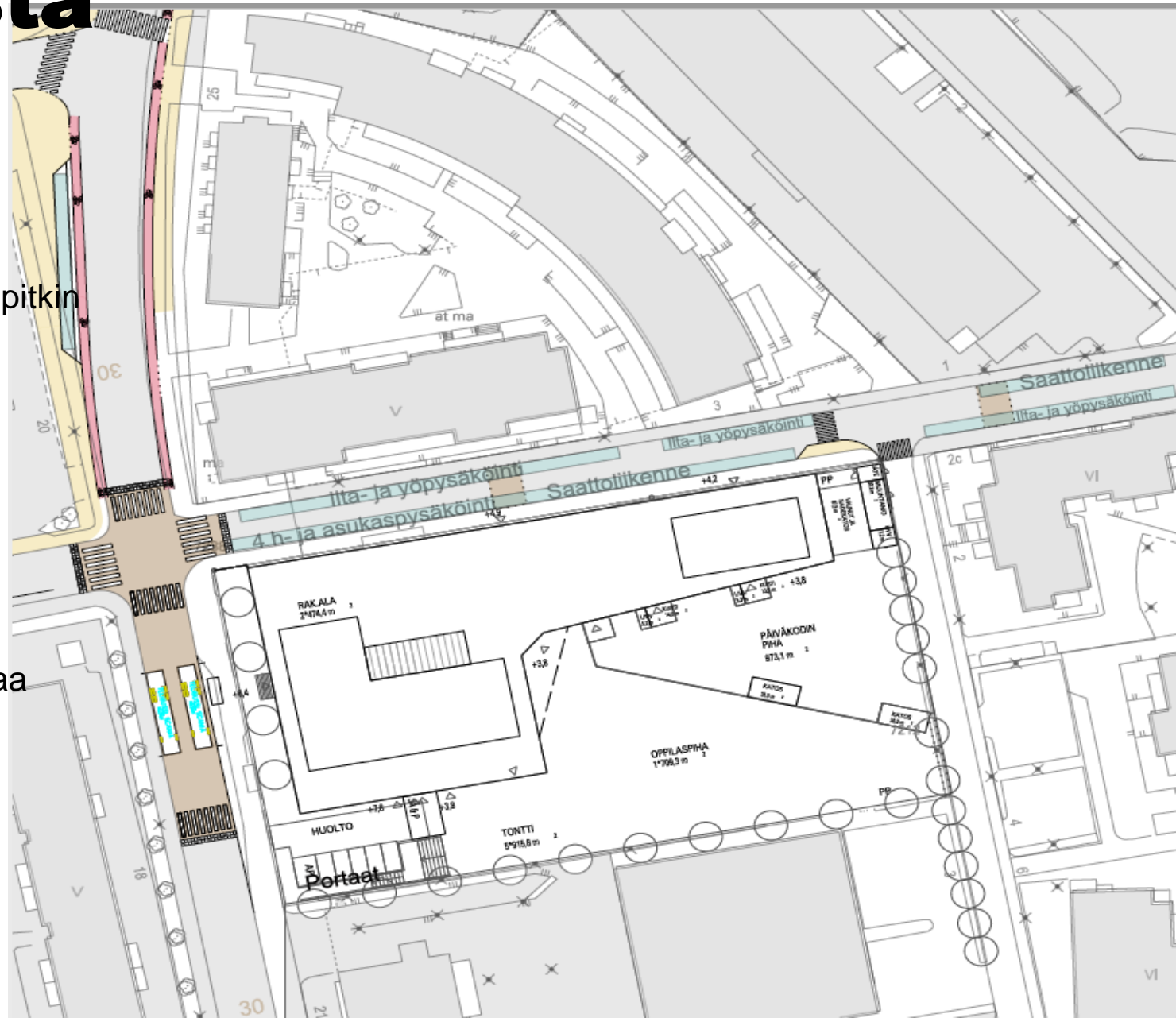
- Sisäänkäynti jumittaa koko liikenteen
- Koulusisäänkäynti niin etteivät lapset kulje ajorataa pitkin ovelle

## Saattoliikenne

- Itälahdenkadulle pysäkinomainen levennys
- Mihin voi pysähtyä, että vie 9-vuotiaan kouluun?
- Onko huomioitu myös pk. Veijarin saattoliikenne?

## Muuta

- Vattuniemenkuja 3 autotallin kohdalle peili
- Piha on liian pieni 900 lapselle; koko ranta tulee ottaa käyttöön.



# Vattuniemen suunnitteluperiaatteiden linjauksia

Helsinki

# Yhteenveto asukastilaisuudesta 11.10.2017

## Rasti 3, Vattuniemen suunnitteluperiaatteiden linjauksia

Vattuniemen suunnitteluperiaatteita käsittelevällä rastipisteellä esiteltiin koko Vattuniemen alueen suunnitteluperiaatteiden uudistamisen lähtökohtia ja tavoitteita. Ohjelma koostui valmisteluaineiston esittelystä, jonka jälkeen oli mahdollisuus keskustella ja jättää suullisia ja kirjallisia kannanottoja alueen suunnittelusta. Vattuniemen Suunnitteluperiaatteet-rastilla käytiin läpi suunnittelukokonaisuus, jonka osa-alueista keskusteltiin yksityiskohtaisemmin kolmella osa-alerastilla. Vattuniemen suunnitteluperiaatteiden tärkeimmät suunnittelutarpeet kohdistuvat Itälahdenkadun ja Heikkilänaukion varren pääosin vielä toimisto- ja liikekäytössä oleviin kortteleihin, Heikkilänaukion ja Itälahdenkadun katutilan parantamiseen ja olevien asuinrakennusten mahdolliseen korottamiseen Vattuniemen eteläosassa.

### Rakentamisen tehokkuus, tiiveys ja korkeus

Suunnittelun kokonaisvaltaista otetta pidettiin hyvänä. Suunnitellun uudisrakentamisen tehokkuus ja rakentamisen korkeudet herättivät keskustelua. Osa asukkaista piti suunniteltua uudisrakentamista liian tehokkaana ja näkymiä sekä kulkuväyliä tukkivana. Osa asukkaista puolestaan piti alueen muuttumista kaupunkimaisemmaksi myönteisenä asiana. Kasvavan asukasmäärän pelättiin kuormittavan liikaa Lauttasaaren viheralueita. Palvelujen (koulut, päiväkodit) riittävyyttä epäiltiin, jos asukasmäärä kasvaa suunnitellulla tavalla n. 1300-1500 asukkaalla. Lauttasaarta ja Vattuniemeä ei saa rakentaa liian täyteen, eikä asukkaita saa pakata väkisin ja liian tiiviisti saarelle. Lisärakentamista ei saa missään tapauksessa osoittaa viheralueille eikä rannoille.

Jos kortteleita tiivistetään on tiivistämiselle oikea paikka Vattuniemen keskellä sijaitsevat korttelit. Alueen reunat tulee säilyttää matalana. Keskeisten kortteleiden tehostamista pidettiin mahdollisena, mutta rakentamisen korkeudet tulee säilyttää alueelle tyypillisenä. Korkeaa rakentamista ei alueelle haluttu. Rakentamisen korkeuksissa voi olla vaihtelevuutta niin, ettei synny tylsää tasakorkuista rakentamismattoa.

### Työpaikat ja palvelut

Vattuniemen työpaikat ja kaupalliset palvelut tulee säilyttää. Asukasmäärää ei pitäisi merkittävästi lisätä. Uuden koulun ja päiväkodin rakentamista Vattuniemeen pidettiin enimmäkseen myönteisenä asiana, mutta pelkona on, että uusi koulu ei riitä, jos asukasmäärä yhä kasvaa.

## Asuinrakennusten korottaminen

Vattuniemen eteläosan asuintonttien rakennusten korottamista sekä puollettiin, että vastustettiin. Korottamista pidettiin hyvänä viheralueita säästävänä täydennysrakentamisena. Toisaalta korottamisen seurauksena osasta olemassa olevista asunnoista menetetään merinäköalat. Korotukset tulee käsitellä kokonaisuutena, eikä suunnitella niitä tontti kerrallaan. Korotukset muuttavat rakennusten arkkitehtuuria.

## Kadut ja aukiot, reitit

Julkisen kaupunkitilan parantamistavoitteita Heikkilänaukiolla ja Itälahdenkadun varressa pidettiin yleisesti ottaen hyvinä tavoitteina. Rantareitin tulisi olla yhtenäinen. Poikittaisten itä-länsisuuntaisten yhteyksien parantamista pidettiin tarpeellisena samoin kuin riittävän leveiden jalkakäytävien toteuttamista kaduille. Alueen sisällä tulee olla myös vihreyttä. Itälahdenkadusta tulee rakentaa puistokatu.

## Liikenne

Pyöräilyn yhteyksiin tulee kiinnittää huomiota. Suunnitellun koulun risteysalueet ovat koululaisille vaarallisia ja niitä pitää parantaa ajohidastein, korotuksin, nopeusrajoituksin ja liikennevaloin. Myös Itälahdenkadulle ja Melkonkadulle tulee rakentaa ajohidasteita.

## Rakennussuojelu

Alueella sijaitsevat kulttuurihistoriallisesti arvokkaat rakennukset tulee ottaa suunnittelussa huomioon.

## Vattuniemen itärannan yritysalue, venesatamat

Vattuniemen itärannan veneilyalan liikkeiden käytössä olevat liikekorttelit tulee säilyttää samoin kuin pienteollisuus- ja toimistokäyttö Vattuniemenkadun ja Veneentekijäntien välisellä korttelialueella. Alueen venesatamat tulee säilyttää. Toiminnot muodostavat toisiaan tukevan kokonaisuuden, joka on tärkeä ja säilytettävä Vattuniemen ominaispiirre.

## Yleiskaava merkintätavoiltaan liian yleispiirteinen, Vattuniemeen tarvitaan osayleiskaava

Vattuniemen suunnitteluperiaatteita ei pidetty riittävästi kaavoitusta ohjaavana ja sitovana asiakirjana poliittisessa päätöksenteossa vaan Vattuniemen alueelle tulisi laatia lainvoimainen osayleiskaava. Helsingin uusi yleiskaava on merkintätavoiltaan liian yleispiirteinen ohjaamaan asemakaavoitusta. Vuorovaikutus ei toteudu riittävällä tavalla, jos alueelle laaditaan suunnitteluperiaatteet osayleiskaavan sijaan.

# Mitä mieltä olet Vattuniemen Heikkilänaukion ympäristön ja Itälahdenkadun varren tonttien tiivistämisestä?

Mitä hyvää se voi tuoda tullessaan – kirjoita **vihreille** post it lapuille ja laita seinälle.

Mitä haasteita tai huonoja puolia muutoksessa on – kirjoita **punaisille** post it lapuille ja laita seinälle.



Mitä mieltä olet Vattuniemen Heikkilänaukion ympäristön ja Itälahdenkadun varren tonttien tiivistämisestä?

MIELELTEN JUURI NÄILLE ALUEILLE, ELI KESKELLE VATTUNIEMÄÄ, JOTTA RANAT VÄLTÄVÄT RAKEN TAMI SEILTA

KATAAKO HEIKKILÄN AUKION TORI!

EHDOTTOMAN HYVÄ IDEEA

Mitä hyvää se voi tuoda tullessaan - kirjoita vihreille post it lapuille ja laita seinälle.

Mitä haasteita tai huonoja puolia muutoksessa on - kirjoita punaisille post it lapuille ja laita seinälle.

Heikkilänaukion tiivistäminen on hyvä idea, jotta alueella on enemmän tilaa asukkaille ja liikenteelle. Tontit Heikkilänaukion ja Itälahdenkadun välillä on kuitenkin liian tiivisiä, ja niiden tiivistäminen on vaikeaa. Onneksi on olemassa tontteja, jotka voidaan tiivistää ja laittaa asukkaille.

NÄMÄ HYVÄT SUUNNITELMAT OULUUN LIIKÄ S-HAARAVUON EDELLÄ

KESKUSTAMAINEN RAKENNUSTIHEYS KERROIN 17 ASUINKORKEUTEIHIN ON LIIAN TIIVISTÄ TULOITELLAAN VAIN TOSSON

... ... ...

Heikkilänaukion tontit ovat liian tiiviitä rakentamiseen. Esi- ja kaavoitus on tärkeä.

Taloihin tarpeeksi isot pihat jotta eivät asukkaat mene muiden yksityisille pihalle.

Miksi ei katoa postitormit?

Pelko että keuhkokuume/talokatu on tulle katoamaan näistä liioista taloista.

Mian korkeat talot vievät viihtyyttä. Ei tunne enää asovan saareksia sen palkon.

Ok, kukaan ei halua Heikkilän kadun puolella ei missään tapauksessa. Se on jo kovan alueen.

... ... ...

Ylös, ei tiivistä!

Ilman ajoa...  
Joka puolesta...  
Hiljaisuus...  
Puhua +...  
... ..



## Mitä mieltä olet Vattuniemen Heikkilänaukion ympäristön ja Itälahdenkadun varren tonttien tiivistämisestä?

RAKENTAMISTA KESKELLE, EI LIIAN KORKEAA RAKENTAMISTA ERITYISESTI HEIKKILÄNTIELLE NÄKÖESTE, ISOT PIHAT, LUONNONMUKAISUUS SÄILYTETTÄVÄ  
Mieluiten juuri näille alueille eli keskelle Vattuniemeä, jotta rannat välttyvät rakentamiselta. Pitää lisätä paljon asuntoja ja palveluja.

Ylös, ei tiiviisti! Voi rakentaa tiiviimmin kunhan korkeus ei nouse. Ehdottomasti ei korkeaa rakentamista. Melkonkatu on jo rakennettu pilalle uusilla korkeilla rakennuksilla suoraan kiinni jalkakäytävään. Liian korkeat talot vievät viihtyisyyttä. Ei tunne enää asuvansa saarella sen jälkeen. Liian korkeat talot suunnitteilla. Keskustamainen rakennustiheys kerroin 1.7 asukaskortteleihin on liian tiivistä. Tuijotellaan vaan toisten seiiniä ja ikkunoita. Miksi pitää rakentaa lisää asuntoja? Mihin pyritään? Miksi puistoa leikataan? Heikkiläntie 8 ja 10 nyt 3 kerrosta, suunnitteilla 5 kerrosta lisää asuntoja, miksi? -Heikkiläntie 8 ja 10 ei liian korkeita rakennuksia. Nyt matalia- ei ole näköeste Heikkiläntien 1-5 asukkailla. 6-kerroksinen Heikkiläntie 8 ja 12 on liikaa, blokkaa niin monelta ilta-auringon ja avaruuden puistoon. Korkeintaan sama kuin nykyiset 4-5 kerrosta. Vaarassa tehdä Heikkiläntiestä pimeä tuulitunneli = korotukset keskelle Vattuniemeä. Heikkilänaukiolle EI 8-kerroksisia taloja. Aukion pitää olla avara ja valoisa =tilaa hengittää, aurinkoa aukiolle. Alueen säilyttäminen matalana on viimeinen mahdollisuus pitää Vattuniemen monimuotoisuus ja keskusta viihtyisyys parempana. Rakennukset pitää myös pitää irti Itälahdenkadun ja Wavulinintien kaduista etupihojen kaavoittamisella. Huoli, että katoaako puut/ nurmikot? Taloihin tarpeeksi isot pihat, jotta eivät asukkaat mene muiden yksityisille pihaille. Luonnonmukaisuus tulee säilyttää. Samoin tonttien väljyys. Asukkaiden hyvinvointi on tärkeä asia. Tarvitseeko autohallista olla merinäköala? Köysikujan autohallin voisi muuttaa muuhun käyttöön.

BUSSIT ITÄLAHDENKADULLE JA VATTUNIEMENKADULLE, POIKITTAISLIIKENNE SIIRRETTÄVÄ VATTUNIEMENKUJAN EHDOTETULLE JATKEELLE, HIEMAN TIIVISTYSTÄ ITÄLAHDENKADULLE

Bussit Itälahdenkadulle ja Vattuniemenkadulle. Jos poikittaisliikennettä niin uudelle avatulle Vattuniemenkujan jatko-osalle. Pelko, että kevyt liikenne//jalkakäytävä tulee kärsimään näistä uusista taloista. Ok hieman tiivistää Itälahdenkatua, mutta ei missään nimessä yhtä kapeaksi kuin Melkonkatu, joka on jo kovin ahdas

HEIKKILÄN AUKIOLLE AVARUUTTA, VÄLJYYTTÄ, KOKONAAN JALANKULKUALUETTA, KOHTAAMISPAIKKA

Katoaako Heikkilän aukion tori? Heikkilänaukiota voitaisiin kokonaisuudessaan rauhoittaa jalankulkualueeksi. Heikkiläntori voisi olla avara&viihtyisä kohtaamispaikka eteläeurooppalaiseen tapaan. Väljyyttä lisää S-marketin eteen

KOKONAISUUS NÄYTTÄÄ HYVÄLTÄ SUUNNALTA, SOTE PALVELUT KUNTOON, TYÖPAIKAT JA BENSAASEMA SÄILYTETTÄVÄ

Näyttää hyvältä suunnalta. Ehdottoman hyvä idea. SOTE-palvelut kuntoon Lauttasaarelaisille! –Kamppi etc. liian kaukana. Polttoaineen jakelupiste Lauttasaarella säilytettävä. Vattuniemen työpaikkojen säilyminen tärkeää.

SUOJELTAVA VILLAKEHRÄÄMÖ

Villakehräämön rakennus pitää suojella x2.

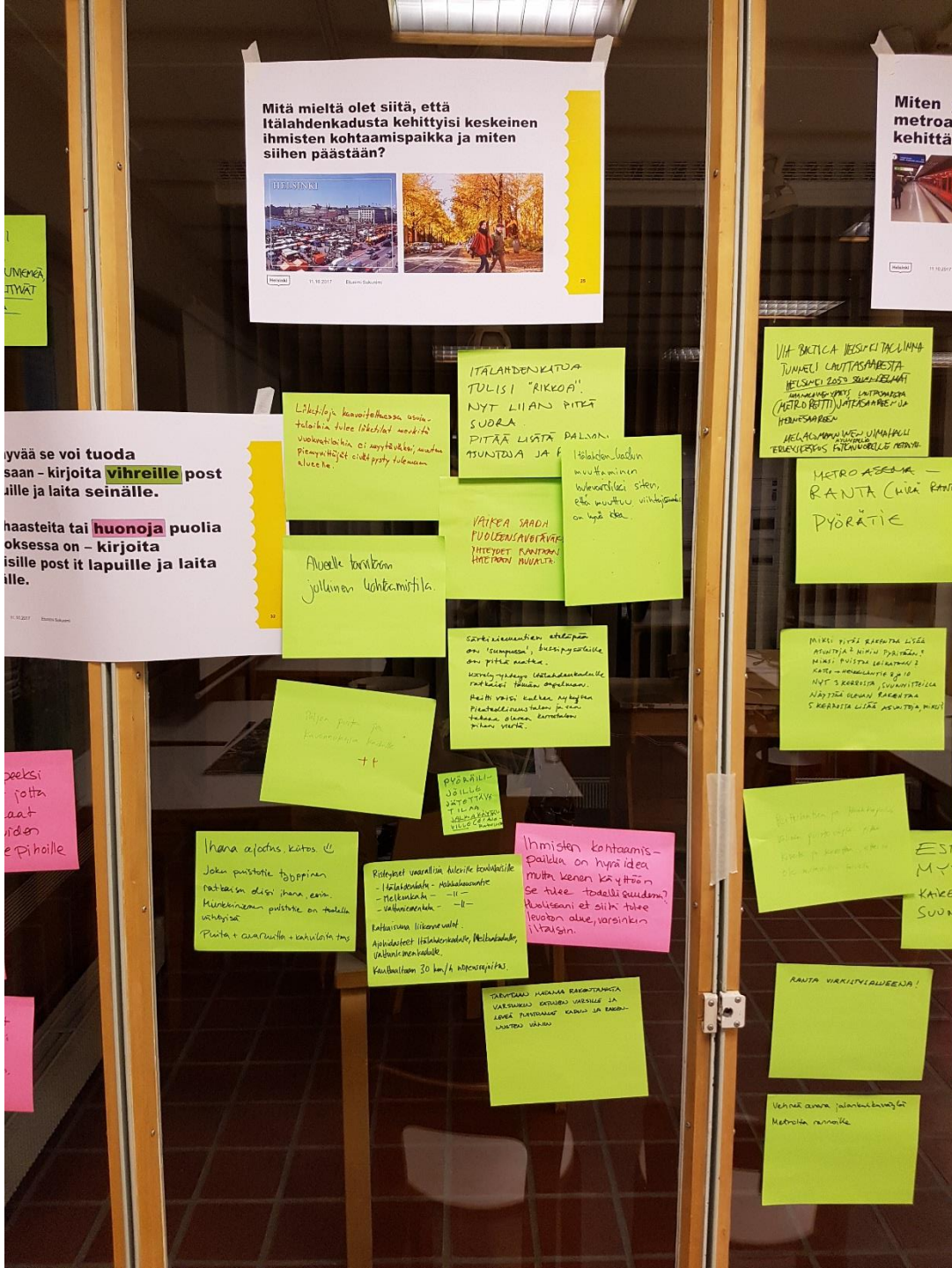
# Mitä mieltä olet siitä, että Itälahdenkadusta kehittyisi keskeinen ihmisten kohtaamispaikka ja miten siihen päästään?



Helsinki

1.11.2017

Etunimi Sukunimi



## Mitä mieltä olet siitä, että Itälahdenkadusta kehittyisi keskeinen ihmisten kohtaamispaikka ja miten siihen päästään?

### ITÄLAHDENKADUSTA VIHREÄ RAUHALLINEN PUISTOBULEVARDI, LEVEYTTÄ KÄVELYYN JA PYÖRÄILYYN

- Ihana ajatus. Kiitos. ☺ Joku puistotie tyyppinen ratkaisu olisi ihana, esim. Munkkiniemen puistotie on todella viihtyisä. Puita + avaruutta+ kahviloita tms. Itälahdenkadun muuttaminen bulevardiksi siten, että muuttuu viihtyisämmäksi on hyvä idea. Tarvitaan matalaa rakentamista, varsinkin katujen varsille ja leveä puistoalue kadun ja rakennusten väliin. Paljon puita ja kavennuksia kaduille x 3 mielipidettä. Tulee tutkia puistokatuna katu on todella leveä. Kadun varsi jaotetaan vihervyöhykkeellä jalankulkuun, johon määrätään penkkejä. Pitkä suora katu vaatii tällaisia pisteitä. Itälahdenkatua tulisi ”rikkoa”, nyt liian pitkä suora. Alueelle tarvitaan julkinen kohtaamistila. Vaikea saada puoleensavetäväksi, yhteydet rantaan haetaan muualta. Ihmisten kohtaamispaikka on hyvä idea, mutta kenen käyttöön se tulee todellisuudessa? Huolissani että siitä tulee levoton alue, varsinkin iltaisin. Pyöräilijöille jätettävä tilaa jalkakäytävälle,(ei ajoradoille).

### LÄPIKULKUREITTI SÄRKINIEMENTIE- ITÄLAHDENKATU BUSSIPYSÄKILLE

- Särkiniementien eteläpää on ”sumpussa”, bussipysäkille on pitkä matka. Kävely-yhteys Itälahdenkadulle ratkaisisi tämän ongelman. Reitti voisi kulkea nykyisen pienteollisuustalon ja sen takana olevan kerrostalon pihan viertä.

### LIIKETILAT VUOKRATILOINA YRITTÄJIEN HOUKUTTELEMISEKSI

- Liiketilaja kaavoitettaessa asuintaloihin tulee liiketilat merkitä vuokratiloihin ei myytäväksi, muuten pienyritykset eivät pysty tulemaan alueelle.

### LIIKENNESUUNNITTELU, LIIKENNEVALOT, HIDASTEET JA ALHAINEN NOPEUSRAJOITUS

- Risteykset vaarallisia tuleville koululaisille Itälahdenkatu-Nahkahousuntie, Melkonkatu- Nahkahousuntie, Vattuniemenkatu- Nahkahousuntie. Ratkaisuna liikennevalot. Ajohidasteet Itälahdenkadulle, Melkonkadulle, Vattuniemenkadulle. Kauttaaltaan 30 km/h nopeusrajoitus.

# Miten yhteyttä rannan ja metroaseman välillä voitaisiin kehittää?





## Miten yhteyttä rannan ja metroaseman välillä voitaisiin kehittää?

### POIKITTAISREITTEJÄ LISÄÄ, PAREMMAT LEVEÄT JALANKULKU JA PYÖRÄILY YHTEYDET RANNAN JA METRON VÄLILLE

- Metroasema- ranta (mikä ranta) pyörätie Vehreä avara jalankulkuväylä Metrolta rannoille. Perttulantien ja Haahkapolun välinen puistoväylä pitää kivetä ja korottaa, ettei se ole mutavelliä talvella. Poikittaiskulkujen lisääminen Vattuniemen asuinkortteleiden väliin vähentää asukkaiden mahdollisuuksia vihreään asuinympäristöön. En koe yhteyttä (edes mahdollisena) metron ja rantojen välillä (tällä en tarkoita niinkään edes kulkuyhteyksiä) Esteettömyys kaikessa suunnittelussa

### RANTA VIRKISTYSALUEENA, MUTTA KULUTUSTA HILLITTÄVÄ JA TOIMINTAA VALVOTTAVA

- Ranta virkistysalueena
- Mikä tämän tarkoitus on? Lauttasaari tulee olemaan ylikansoitettu. Miten luonto säilyy, jos tänne tulee lisää ihmisiä muualta? Kuka huolehtii siivouksesta esimerkiksi kesägrillibileiden jäljiltä?

### LIIKENNEYHTEYDET RENGASLINJOINA, SUOREMPI VATTUNIEMESTÄ METROLLE

- 21 Bn reitti sujuvammaksi. Esim rengaslinja
- Suorempi yhteys metron ja Vattuniemen välille (tai 2 bussilinjaa)
- Via Baltica Helsinki Tallina tunneli Lauttasaaresta, Helsinki 2050 suunnitelmat, Maanalainen yhteys (Metroreitti) Lauttasaaresta Jätkäsaaren ja Hernesaaren, Megalomaaninen uimahalli, terveyskeskus, Myllykallio Kotkavuorelle, Metroyhteys

# **Mitä mieltä olet asuintonttien rakennusten korottamisesta yhdenmukaisesti seitsemään kerrokseen Vattuniemen eteläosassa?**





## Mitä mieltä olet asuintonttien rakennusten korottamisesta yhdenmukaisesti seitsemään kerrokseen Vattuniemen eteläosassa?

### RANNAN TONTTIEN RAKENTAMINEN/KOROTUKSET

#### HYVÄ ASIA

- Hyvä asia tiivistää asumista, paljon parempi ylöspäin kuin leveälle. Liian vähän ja liian varovasti. Mahdollistetaan korotushankkeita. Korotus hyvä asia! Kyllä! Ylös, ei ahtaasti Korottaminen maltillisesti ok. Ei tarvita korkeita maamerkkejä. Asuinrakennusten vaihteleva korkeus elävöittää kaupunkikuvaa! Ei tasakorkeudella. Säilytä Lauttasaarelle tyypillinen rakentaminen, keskellä saarta korkeampaa, rannoilla matalampaa. Täytyy tutkia miltä Lauttasaari näyttää mereltä. Aikaisemmin talot eivät saaneet nousta puidenlatvuuksien yläpuolelle hallitsevaksi. Korottaminen ok esimerkiksi putkiremontin yhteydessä. Jos korottaminen tapahtuu, kun talossa asutaan, haitta asukkaille on huomattava. Jos korotetaan pitää samalla asettaa ehtoja esim. kävely-yhteyksien parantamisen muodossa, rasitteet tonttien läpi kulkeville poluille. Asuintonttien tiivistäminen ja asumiskerrostien korottaminen määrätyn varauksin on hyvä asia.

#### HUONO ASIA

- Vattuniemen keskialueen tehokkuus 1.6-1.8 on liian tehokasta =slummi, reunoille väljempää ja matalampaa rakentamista, jotta valoisuus ja näkyvydet säilyvät ja mittakaava olisi inhimillisempää. En hyväksy korottamista, varjostavat naapuritontteja, vievät näkymät naapuriasukkailta. Asukkaita ei pitäisi tulla enempää, tulee ehdasta, ei tuo riittävää rahallista hyötyä. EI PLIIS! Naapuritalojen asukkaat maksaneet kymmeniä tuhansia merinäköalasta. Melkon- ja Itälahdenkadun väli tulee turhan massiiviseksi. Huolena kuinka valotonta tulee alimpiin kerroksiin, ja kuinka se vaikuttaa asumisen laatuun sekä asunnon hintaan. Meren rantaan matalampaa, jotta valo, avaruus ja laajemmalle merinäköala säilyy. Ei vaan merenrannassa asuville vaan myös ulkona liikkujille, ihanaa kun Lahnalahdenpuistoon pilkahtaa meri! Puisto kaikille avoin vihertila. Vanhaa rakennusta ei saa korottaa kadunpuoleiselta sivulta viereisellä tontilla olevaa uudisrakennuksen katujulkisivua korkeammaksi. Ei korkeampia rakennuksia Heikkiläntielle 8-10. Nyt avara ja monelle ilta aurinko ja näkyvyys puistoon = yleinen hyvinvointi ja viihtyisyystekijä! Nykyisten ylimpien kerrosten arvo laskee. Monen asunnon merinäköymä häviää. Jos naapuritaloon tulee lisäkerros. Suurin osa talonyhtiöistä ei rakentaisi lisäkerrosta. Tästä johtuen alueesta tulisi sekasikiö. Taitaa tulla liian raskas kokonaisuus. Paistaisiko aurinko enää alimpiin kerroksiin x3Lisäkerrokset pieniin taloihin eivät merkittävästi lisää asuintilaa, mutta heikentävät niin nykyisten kuin uusien asukkaiden asuinmukavutta. Alueen yleisilme muuttuu, erityisesti, mikäli tehdään puurakenteisena, kuten Melkonkatu 4:ssa suunniteltu
- Särkiniementie korotushanke: Puut vaarallisen lähellä katujulkisivua. Aiheuttavat vaaraa ja haittaa rakenteille. Velvoitettava kaatamaan hankkeen yhteydessä.

### PUISTOT SÄILYTETTÄVÄ, KULUU LIIKAA

- Puistot säilytettävä. Saaren luonnonpuisto etelässä joutuisi liian kovalle kulutukselle x 3.

### EI PÄIVÄKOTIA SÄRKINIEMENTIEN PÄÄHÄN

- Ei koulua, ei päiväkotia Särkiniementien päähän

### KAAVAPROSESSI KOKONAISUUKSINA

- Ei yksittäisiä kaavamuutoksia-ensin kokonaisuus haltuun. Julkiset palvelut ensin kuntoon, sitten vasta lisää asukkaita alueelle.

# **Mitä mieltä olette merellisen työpaikka-alueen säilyttämisestä Vattuniemen Itärannalla ja Vattuniemen veneilyseurojen toiminnan säilyttämisestä saarella**



## **Mitä mieltä olette merellisen työpaikka-alueen säilyttämisestä Vattuniemen Itärannalla ja Vattuniemen veneilyseurojen toiminnan säilyttämisestä saarella**

### VIRKISTUSYHTEYDET ITÄRANNALLA PARANNETTAVA

- Hyvä asia, mutta Vattuniemen itäisiä virkistysyhteyksiä parannettava.

### ALUEEN KÄYTTÖ JA TEHOKKUUS VOISI MUUTTUA

- Hyvä asia, mutta parempi kun muutetaan toimintaa. Esim talvisäilytyspaikat parempaan käyttöön= palvelua, asumista, puistoa. Työpaikka-alueelle kerrosalaa voisi lisätä, merkittävästi työpaikkoja ja asuntoja. Otetaan oppia muualta. Vattuniemen itä-aluetta kannattaisi kehittää hybridinä. Työpaikkoja , palveluita, asumista...Aluetta voitaisiin kehittää enemmän pois toimistokäytöstä. Alueen rakennuksiin palveluita asukkaille

### NYKYINEN KÄYTTÖ SÄILYTTÄVÄ

- Ehdottomasti säilytettävä. Se on tärkeä osa Vattuniemeä. Vattuniemen merellinen työpaikka-alue tulee ehdottomasti säilyttää samoin, kuin veneseurojen toiminta. Ei kaikkea pelkkään asumiseen. Rannat pitää säilyttää! Veneilyn edellytysten säilyttäminen on tärkeää. Työpaikka-alueen säilyttäminen ja monipuolistaminen olisi tärkeää. Veneilyseurojen säilyttäminen myös. Työpaikka asumisratkaisut myös voitaisiin limittää samoihin taloihin ja kortteleihin. Venekerhojen/myymälöiden toiminta saarella on ehdottomasti turvattava. Suuri osa saaren identiteettiä, etenkin sen jälkeen, kun vesitorni menetettiin x2. Ehdottomasti säilytettävä! Oleellinen osa Lauttasaaren henkeä. Veneliikkeet ovat oleellinen osa Lauttasaaren miljöötä ja niiden sijainti on nyt optimaalinen koko pääkaupunkiseutua ajatellen. Työpaikat tuovat palvelut, ehdottomasti säilytettävä. Veneseurat satamat keskeinen osa Lauttasaaren hengen ja ilmapiirin ylläpitämiseksi. Ehdottomasti kannattaa säilyttää. Kyllä! Veneseurat ja glosterit paikoilleen. Venekerhojen toiminta saarella on turvattava. Lauttasaaren merellinen klusteri on säilytettävä. Very important subject. Lauttasaari should preserve its own identity. The industrial area is an important part of the islands history. Lauttasaari is an island...it should keep and increase the areas related to sea activities. Save all the dock areas!! Säilytettävä kaikki

### UUSIA YHTEYKSIÄ

- Venekerhot Lauttasaarella tai Melkki julkiseen käyttöön ja venekerhot sinne sekä silta. Raitiovaununlinja Jätkäsaareen Vattuniemestä. Ei mitään siltoja Jätkä-Vattuniemi.

### PYSÄKÖINTI

- Pysäköinti pois pihoilta maan alle.

# Heikkilän aukioista ja Itälahdenkadusta elävä ja tiivisti toimiva keskus

Helsinki

# Miten käytät Heikkilän aukiota ja Itälahdenkatua nykyisin?

kirjoita **vihreille** postit lapuille ja laita kartan päälle tai reunoille

**Mitä fyysistä, millaista fiilistä  
tai mitä palveluita asukkaille  
toivot Heikkilän aukiolla ja  
Itälahdenkadulla olevan  
tulevaisuudessa?**

**Kirjoita **keltaisille** postit  
lapuille ja laita kartan päälle tai  
reunoille**



## Yhteenveto

- Ruokakauppojen ja muiden palvelujen säilyttäminen on tärkeää.
  - Rakentamisen korkeudet tulee sopeuttaa olemassa olevaan ympäristöön.
  - Heikkilänaukiosta toivottiin vihreää puistomaista torialuetta.
  - Aukiolle ideoitu ravintolarakennus voisi olla kevyt lasinen paviljonki.
  - Toivottiin, että aukion läpi ei ole vilkasliikenteistä katua, vaikka katu siirrettäisiinkin aukion etäreunaan: pelkkä bussiliikenne tai shared space –tyyppinen ratkaisu.
- 
- ei uutta taloa Heikkilänaukiolle, tilalle Kappelin tyylinen ravintola (tarkoitti puiden keskellä olevaa paviljonkia, kuten Espan Kappeli)
  - Heikkilänaukiolle puita
  - parkkialue pois Heikkilänaukiolta
  - ruokakauppojen säilyminen on tärkeää
  - palveluja Heikkilänaukion ympärille ja s-market uusiksi
  - monet ruokakaupat säilytettävä, k-market, s-market, Lidl
  - 9-kerroksinen talo mahdoton ajatus Heikkilänaukiolle, tulee Perttulantie 6 talojen eteen
  - ei 9krs taloja Heikkilänaukion ympäristöön
  - kerroksia alueen kokonaisuuden mukaan, ei 9krs (keskustelu: pitäisi katsoa, mikä alueen nykyinen rakennusten korkeus on, eikä rakentaa sen korkeampia rakennuksia)
  - toivotaan Alko, lääkärit, kahvilat, kaupat, r-kioski etc.
  - puistomainen alue, penkkejä
  - voisi olla mukava tori eteläeurooppalaiseen malliin, muutamia penkkejä, kauniit istutukset
  - uusi market nykyisen s-marketin tilalle
  - kiva kun on myös apteekki, vaatekauppa ja kukkakauppa
  - useampia ruokakauppoja, ravintoloita, apteekki, Alko, hyvät peruspalvelut
  - laajennetaan viheraluetta (joka ensimmäisessä tilatutkielmassa), mahdollisesti ravintola, yksikerroksinen Espan Kappeli keskellä viheraluetta
  - tori taloon asti (Wavulinintien yli), korotettu jalkakäytävä/ajotie
  - puita ei pidä kaataa aukiolta
  - parempia yhteyksiä liiketiloihin, vähemmän liikennettä asuintalojen kohdilla
  - Melkonkatu 25 asuntojen näkymät peittyvät, jos aukiolle rakennetaan uusi rakennus
  - liiketiloja kauppoille, s-market ym. palvelut
  - s-market ym. palvelut
  - kahviloita ym. ruokaravintolatiloja

- apteekki
- apteekki, Lidl
- s-market
- liian korkea rakentamista Wavulinintien varteen, viihtyvyys kärsii, vilkkaan kadun kevyelle liikenteelle ei jää tilaa, kun rakennukset ovat niin lähellä katua
- Lauttasaari ei ole kantakaupunkia (nuoli Heikkilänaukiolle)
- katu Vattuniemenkujan jatkeelle (piirretty ideasuunnitelmaan)
- Heikkilänaukion etelälaidalle katu vain busseille, kavennus katuun
- jos Heikkilänaukiolle rakennus, niin lasia, 'Mutteri'
- vähemmän liikennettä aukion etelälaidalle, esim. bussikatu
- pyöräily ja jalankululiikenne suhteessa aukion käyttöön voi johtaa silppuihin (ehkä tarkoitetaan, että tila pirstoutuu, jos eri käyttömuodot jakavat tilaa)
- Heikkilänaukiolle puisto
- olisi hienoa, jos metrolta tulisi hyvä avoin vihreä jalankulkuväylä suoraan Heikkilänaukiolle ja sieltä Vattuniemenrantaan
- tarvitaan muitakin palveluita kuin ravintoloita
- Heikkiläntien ja Melkonkadun kulman istutusalue pitäisi korjata. Alue on nyt huonossa kunnossa.
- Heikkilänaukion eteläreunan kadun pitäisi olla shared space
- Puita ja kasveja aukiolle lisää. Torin omaista aluetta.

## PUISTOT JA VIHERALUEET

### Yhteenveto

- Kaikkien olevien puistojen ja viheralueiden merkitys on suuri, erityisesti koska rakennetulla alueella ei juurikaan ole julkisia puistoja.
- Luontoarvojen säilyminen on turvattava asukasmäärän kasvaessa.
- puistot säilytettävä muualla
- ranta-alue säilytettävä viheralueena
- ranta-alue on säilytettävä, on edes vähän puita ja luontoa, ulkoilen ja uin
- Lauttasaaren luonto tulee säilyttää nykyisellään
- kestävätkö rantojen luontoarvot kasvavaa asukasmäärää – ei!
- Vattuniemessä ei ole puistoja
- Ryssänkärki säilytettävä viheralueena.

# HEIKKILÄN-AUKIO

Heikkilän aukiolle puuta?  
puistot säilytettävä muualla

RAAJA-ALUE SÄILYTTÄVÄ VIHER-ALUEEN

RANTA-ALUE ON SÄILYTTÄVÄ  
ON OIGER VÄHÄN  
PUITA JA LUONTOA  
-ULKOKALLON JA  
UIVI-

MUITKIN  
PARKKI-ALUE  
KUN  
EIKÄ  
TÄRKEÄ  
JOKI  
KÄYTTÖN

9k Sarjan  
tontti  
pk-käytössä  
myös parkissa

PK-SÄRJEN  
TONTTI  
SÄILYTTÄVÄ  
PK-KÄYTTÖSSÄ?

Päiväkot.  
käyttösän  
aivanastan

PÄIVÄKOTI  
SÄILYTTÄVÄ

VÄESTÖASIA-  
TILAT  
KOLLU  
ALLA?

Koirapuisto

Uusi talo  
→ H-TORI  
TILALLE  
KAPPALEI-  
RAVIINLA

Vuoropysäkki  
aamu/ilta  
(yhtys/autot)

Ei 9k:n  
ratennakso

RUOKAAL-  
PÄIVÄN  
SÄILYMIN  
ON TÄRKEÄ  
LÄI...

PALVE-  
LUIJA  
H-AUKION  
PÄRILLIS  
S-MARKET  
UULLI

TIVIPÄÄ JA  
KORKEAMPA  
ON NYT ASIA

PALVEITUS  
MAAN  
ALLE

VALIJA  
+ LÄHICÄRIT  
+ KAPPALEI  
+ E-  
+ ETC

ENEMMÄN ASUIN-  
PÄIVÄMÄÄ (LÄHICÄ  
AUKIO) JOKI  
VALITTAVAN RAKEN-  
TAMISELTA  
MUULLA

TALONNEN  
KÄYTTÖN  
TILAN  
TOISINAK  
ON  
HÄNÄKSEK  
HÄNÄKSEK

PUSTO LA-  
DULE  
PARKKI

Kahvilaita  
ym. Ravintola  
(ruoka) tiloja

Kahvilaita  
ym. ruoka-  
ravintoloita

Kiikettolaita  
kauppoille  
S-market  
ym. palvelut

Miehin  
pujotus  
maamalle

### Yhteenveto

- Tontti on säilytettävä päiväkotikäytössä (testamenttiasia tarkistettava). Päiväkodin piha ja leikkipaikka on kehitettävä houkuttelevammaksi.
- päiväkoti Särjen tontti päiväkotikäytössä myös jatkossa
- päiväkoti Särjen tontti säilytettävä päiväkotikäytössä
- päiväkoti Särjen tontti päiväkotikäyttöön ainoastaan
- päiväkoti säilytettävä (Särjen kohdalla)
- väestönsuojatilat koulun alla (lappu Särjen kohdalla)?
- koirapuisto (merkitty Särjen eteläpuoleiselle tontille)
- muitakin palveluja kuin baareja tarvitaan ja kaivataan
- tärkeä yhteys rantaan Wavulinintien linjassa länsirannalle
- Heikkaanaukio vai Heikkalanaukio, itselle Heikkalanaukio on aivan uusi nimi
- päiväkotialue säilytettävä
- Särjen paikalle uusi päiväkoti ja leikkipaikka, piha ei ole nyt päiväkotikäytön ulkopuolella houkutteleva leikkipaikka, rakennettava houkuttelevaksi
- Jatkuuko päiväkoti Särjen paikalla päiväkotitoiminta, jos nykyinen rakennus puretaan? Tontti on annettu testamentilla päiväkotikäyttöön.

## PAJALAHDEN PUISTO

### Yhteenveto

- Tärkeä viheralue ja asukkaiden olohuone (samalla alueen viheralueverkoston ydinaluetta), joka pitää säilyttää. Puiston reunoille ei haluta korkeita rakennuksia, koska ne muodostavat liian jyrkän seinän/muurin.
- talvella saaren ainoa hiihtolatu Pajalahden puistossa
- puiston reunaan ei 8-9 kerroksisia rakennuksia
- Pajalahden puistoalue on olennainen oleskelualue lapsista vanhuksiin, kesällä pelataan, otetaan aurinkoa, opetellaan pyöräilemään, 'ulko-olohuone'
- Heikkiläntie 8-12, puiston ympärille matalampia rakennuksia, avaruutta, viihtyisyyttä, enemmän valoa kaikille jo ympäröiville taloille
- Heikkiläntie, puiston ympärille ja rantaan matalampaa rakentamista, edistää yleistä viihtyvyyttä ja monipuolisuutta, kaikkia palvelevaa valoa, ei tuulitunneleita lisää
- Heikkiläntie 8-10, ei korkeita näköeste, varjostaa (tarkoittaa luonnoksen korkeita rakennuksia)
- puisto ei saa rajautua korkeaan seinään (tarkoittaa Pajalahden puiston reunan uusia rakennuksia luonnoksessa)
- ei missään nimessä näin korkeita rakennuksia puiston laitaan (tarkoittaa Pajalahden puiston reunan uusia rakennuksia luonnoksessa)
- ei puistoon rakentamista, esim. Heikkiläntie 8, 10 ja 12

- puisto on olohuone kaikille
- ei puistoalueella rakentamista
- ei puistoon rakentamista
- Perttulantien pohjoispuolen puisto todella tärkeä piha-alue ympäröiville taloille
- ei korkeita rakennuksia Heikkiläntielle (8 ja 10), puistosta nyt ihanan avara ja ympäröivät rakennukset max 4-5 kerrosta, korkeammat rakennukset keskemälle
- Heikkiläntie 8-12 yli 4krs varjostaa puiston ja jo olemassa olevat talot
- Bensis säilytettävä.
- Yksi bensis pitää olla larussa. Ei saa poistaa.

## ITÄLAHDENKATU

### Yhteenveto

- Itälahdenkadun ympäristö Wavulinintien ja Särkiniemenpolun välissä on hyvä paikka korkeammalle rakentamiselle. Toisaalta rakentamisen tehokkuutta pidettiin luonnoksissa liian suurina. Itälahdenkadusta toivottiin vihreää bulevardia, jossa on tilaa pyöräilylle ja oleskelulle. Esitetyssä luonnoksessa ei jää tarpeeksi tilaa tälle tavoitteelle. Suurkortteleiden läpi toivottiin lisää poikittaisyhteyksiä.
- tiiviimpää ja korkeampaa on hyvä asia (Itälahdenkadun pohjoisosa)
- sopiva kohta ylöspäin rakentamiselle (Wavulinintien ja Särkiniemenpolun välinen alue)
- talojen sullominen kiinni toisiinsa on elinympäristön huonontamista
- puistokaduille penkkejä
- Itälahdenkatu puistokaduksi
- enemmän asuinpinta-alaa lähellä (Itälahdenkadun) aukioita, jotta vältetään rakentamiselta muualla
- missä talojen omat pihat?
- rakentamistehokkuus on liian suuri
- yhtenäistä ilmettä nykyisen sekavuuden tilalle
- kapea jalkakäytävä, mahtuuko kävely, pyöräily, pysäköinti + viihtyminen, voidaanko tontin rajaa siirtää?
- Itälahdenkadun luonnossuunnitelma on hieno
- keskelle puistovyöhyke
- liike- ja toimitilat/sama talo on ok, max 6-7krs
- läpikulkua helpotettava myös diagonaalisesti, ei vain itä-länsi –suuntaisesti
- tarvitaan tilaa pyöräilylle ja istutuksille
- Enemmän läpikulkua suurkortteleiden läpi (kävely). Vähemmän aitoja.
- Itälahdenkatu bulevardiksi, jonka päässä Heikkaan aukio.



**Yhteenveto**

- Maanalainen pysäköintilaitos, huoli pysäköintipaikkojen riittävydestä, pysäköintipaikkoja myös vierailijoille. Alueelle toivotaan mittakaavaltaan nykyistä inhimillisempää ympäristöä, ei nykyistä huomattavasti korkeampaa rakentamista alueelle, yli 6 kerrosta on jo liikaa. Tonteille tarvitaan istutuksia. Kaikille suurille kaduille tarvitaan katupuita. Alueelle tarvitaan leikkipuistoja. Vattuniemen teollisen historian säilyttäminen kaupunkikuvassa olisi kuitenkin tärkeää ja kaupungin osan kehittäminen sellaiseksi, jossa jalankulkijat ovat etusijalla. Ruokakauppojen, apteekin, ravintoloiden, kahviloiden ym. säilyminen alueella on tärkeää. Lauttasaaren eteläosaan kaivataan lisää palveluja. Siksi myös työpaikkoja tarvitaan alueella palvelujen säilymisen turvaamiseksi. Nuoriso- ja monitoimitila on tärkeä alueelle.
- kun liiketiloja suunnitellaan, kaavoittakaa liiketilat taloyhtiöille ei myytäväksi
- paikoitus maan alle
- vuoropysäköinti aamu/ilta (yritys/asukas)
- ei 8-9 kerroksisia rakennuksia
- riittävästi pysäköintitilaa
- ei turhaa purkamista ja sitten uuden rakentamista, nyt jo paljon tyhjää liiketilaa
- kaikilla tonteilla tulee olla osa vihreää
- korkeilla rakennuksilla tuhotaan Itälahdenkadun ja Heikkilänaukion viihtyvyys, matalampi rakennuskanta estää uuden rakennusgheton syntymisen
- tärkeä säilyttää työpaikat, jotta palvelut pysyvät
- ruokakaupat ja apteekki
- vierasparkkipaikat niin asukkaiden kuin kauppojen osalta on jo nyt ongelma
- apteekki
- pysäköintialueita vieraille
- kahviloita ym. ruokaravintoloita
- yleinen pysäköintihalli maan alle
- yli 6 kerrosta on liikaa
- nuorisotalot tms. kannattaa kehittää kaupungin maille
- (Wavulinentie Heikkilänaukiolla pitäisi sulkea henkilöautoliikenteeltä ja) Nahkahousuntie pitäisi avata autoille, koska ei muuta mahdollisuutta poikittaisliikenteellä
- puita kaduille
- muutkin kadut kuin Itälahdenkatu kaipaavat puita, niille on tilaa, tarvitaan myös oleskelupaikkoja
- tarvitaan uusia leikkipuistoja, kaikilla päiväkodeilla Vattuniemessä ei ole omaa leikkipaikkaa
- eteläosaan lisää palveluja
- merellinen työpaikkojen (pienteollisuuden) säilyttäminen pitää ekosysteemin hengissä ja saaren elävänä myös päiväsaikaan
- työpaikkojen pitää säilyä alueella – palvelut

- Vattuniemen teollista historiaa pitää säilyttää
- nykyinen Sähinän kaltainen nuoriso/monitoimitila tärkeä alueen viihtyvyydelle ja monipuolisuudelle
- poikittaisyhteydet kävelijöille
- miten liikenneasiat hoidetaan, parkkitilojen riittävyys?
- Kiviaidankatu, tärkeä itä-länsisuuntainen yhteys
- Lauttasaaresta pitäisi tehdä esimerkki kaupunginosasta, jossa jalankulkijat ovat etusijalla
- Raitioliikenne Vattuniemeen
- Kaupunkipyöräasema veneentekijänpuistoon.
- Tallinna -tunnelin rakentaminen aiheuttaisi Lauttasaareen liikaa vahingollista rakentamisajan liikennettä.
- Suunnitteluperiaatteena inhimillisempi rakentaminen kuin nykyinen uusi Vattuniemi lisää kaikkien hyvinvointia.
- Hyvä juttu, ettei Nahkahousuntielle ole läpikulkuliikennettä.
- Vattuniemenkadun jatke Särkiniementielle ja siitä ohi rantaan pitäisi säilyttää näkymäakselina.

#### VILLAKEHRÄÄMÖ

- kaksi asuinkerrosta lisää
- Villakehräämö pitää suojella

#### LOHIAPAJANLAHTI

- toivottavasti Kiviaidankadun vista läpi saaren ei katkaista vaan avataan rannasta rantaan
- Lohiapajanlahti ei realistinen suunnitelma, rantaviivan keinotekoinen siirtäminen, rakentaminen ja täytöt, venesatamia ei voi pitkään aikaan käyttää, merellisyys tulee venesatamien kautta, tuo alueelle identiteettiä ja monimuotoisuutta
- Lohiapajalahden suunnitelmasta on luovuttava. Laru on saari, ei täyttömaa-alue.

#### KOULU

##### **Yhteenveto**

- Lasten koulumatkan tulee olla liikenteen näkökulmasta turvallinen.
- liikenneturvallisuus kouluihin, korokkeita, nopeusrajoituksia
- Vattuniemenkadun uuden koulun noin 600 lasta tuonti ja haku vaatii paljon autopaikkoja ja suunniteltua ratkaisua
- turvalliset risteykset ja kadunylitykset, liikennevalot tuleville koululaisille (kommentti Nahkahousuntien ja Itälahdenkadun risteyksessä)
- läpikulkuyhteydet uudelle koululle (tarkoitti jalankulun poikittaisyhteyksiä Vattuniemessä)



# HYVÄT/TOIMIVAT/TÄRKEÄT/SÄILYTETTÄVÄT KOHDAT

## Yleisesti

- Hyviksi kohdiksi on merkitty puistot, katujen ja aukoiden puut, yhteydet puistoihin, tietyt vanhat rakennukset, olevat jalankulun poikittaisyhteydet tonttien välissä, Heikkilänaukio
- Heikkilänaukio
- Heikkiläntien eteläpuolisen osan aukiotila
- kaikki aukiota reunustavat puut ja muut istutukset
- S-market
- liikuntakeskuksen sisäänkäynti (vai tarkoitetaanko Lidliä?)
- Korttelien sisäpihat
- Heikkiläntie 1-7:n piha
- Kulttuurihistoriallisesti merkittävät rakennukset
- Villatehdas
- Wavulinintien ja Itälahdenkadunkulman matala rakennus
- Puistot
- Pajalahdenpuisto, koko puiston alue ja kohta jossa puisto rajautuu Heikkiläntiehen
- Merikylpylänpuisto
- kaikki ne rannan vihervyöhykkeen kohdat, jotka rajautuvat Särkiniementiehen ja toimivat yhteyksinä rantaan
- Bensa-asema
- Poikittaisyhteydet
- Särkiniemenpuolku
- Itälahdenkadun ja Melkonkadun välinen poikittaisyhteys, Itälahdenkatu 19 ja 21 välissä
- Nahkahousunkuja
- Nahkahousuntie

# ONGELMAKOHDAT

- Yleisesti
- Itälahdenkatu, monet risteykset ja jalankulun katujen ylityskohdat
  
- Risteykset
- Särkiniementie, Perttulantie (5)
- Heikkiläntie, Perttulantie (myös puistokäytävän ja ajoväylän liittyminen ongelmallinen) (6)
- Heikkiläntie, Melkonkatu (erityisesti kääntyvät bussit aiheuttavat vaaratilanteita muun liikenteen lisäksi) (10)
- Melkonkatu, Kiviaidankatu (5)
- Kiviaidankatu, Vattuniemenkatu (6)
- Vattuniemenkuja, Vattuniemenkatu (8)
- Wavulinintie, Särkiniementie (2)
- Heikkilänpolku, Perttulantie (4)
- Vattuniemenkatu, Vattuniemenranta (2)
- myös monet muut Itälahdenkadun, Melkonkadun ja Heikkiläntien jalankulun ylikohdat
  
- Kadut
- Wavulinintie
- Itälahdenkatu
- Melkonkatu
- Heikkiläntie
  
- Pysäköintipaikat
- Vattuniemenkuja 6b
  
- Heikkilänaukio
- kumpikin aukiotila Heikkiläntien molemmin puolin
- pysäköintipaikka
  
- Läpikulkuyhteydet
- S-marketin tontin eteläreunan kulkuyhteys

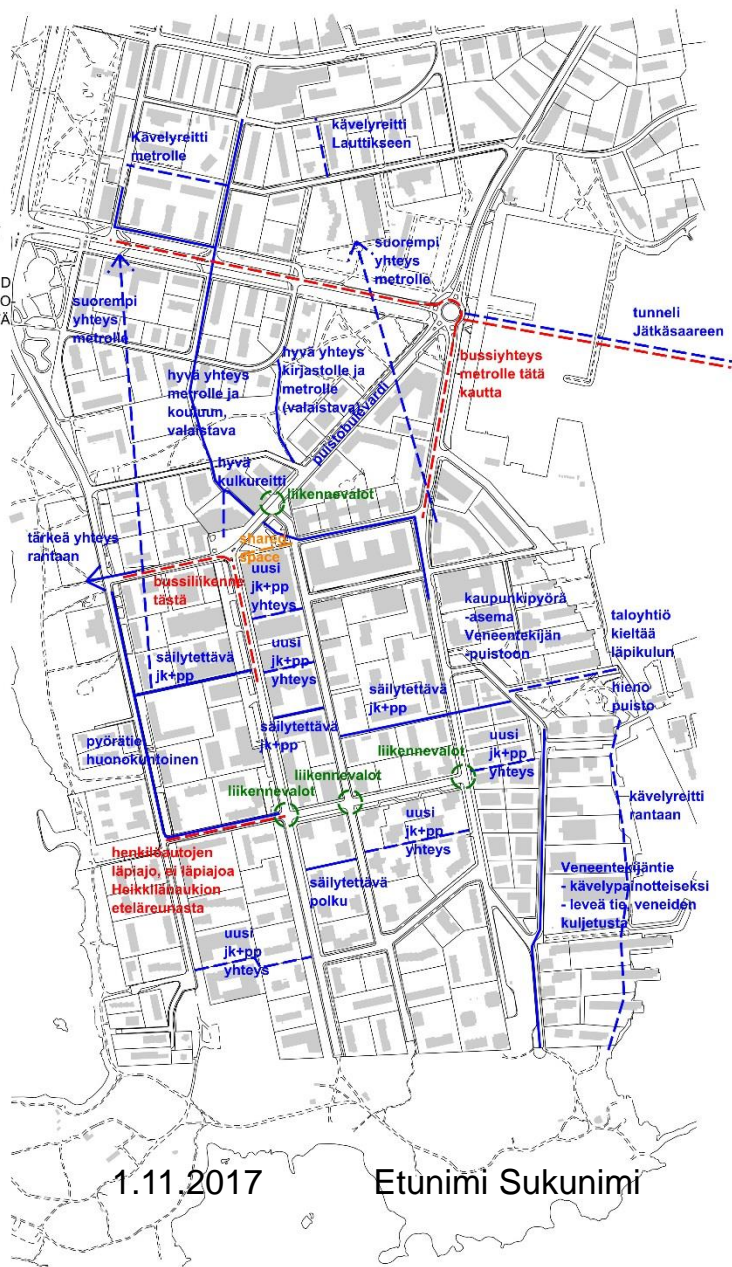
**Merkitse / piirrä karttaan skissipaperin päälle miten kuljet nykyisin tai mihin pitäisi päästä kulkemaan aukiolla tai Itälahdenkadulla tai niiden kautta.**

VATTUNIEMEN ASUKASTILAISUUS 11.10.2017

TÄRKEÄT JA TOIVOTUT KULKUYHTEYDET VATTUNIEMESSÄ

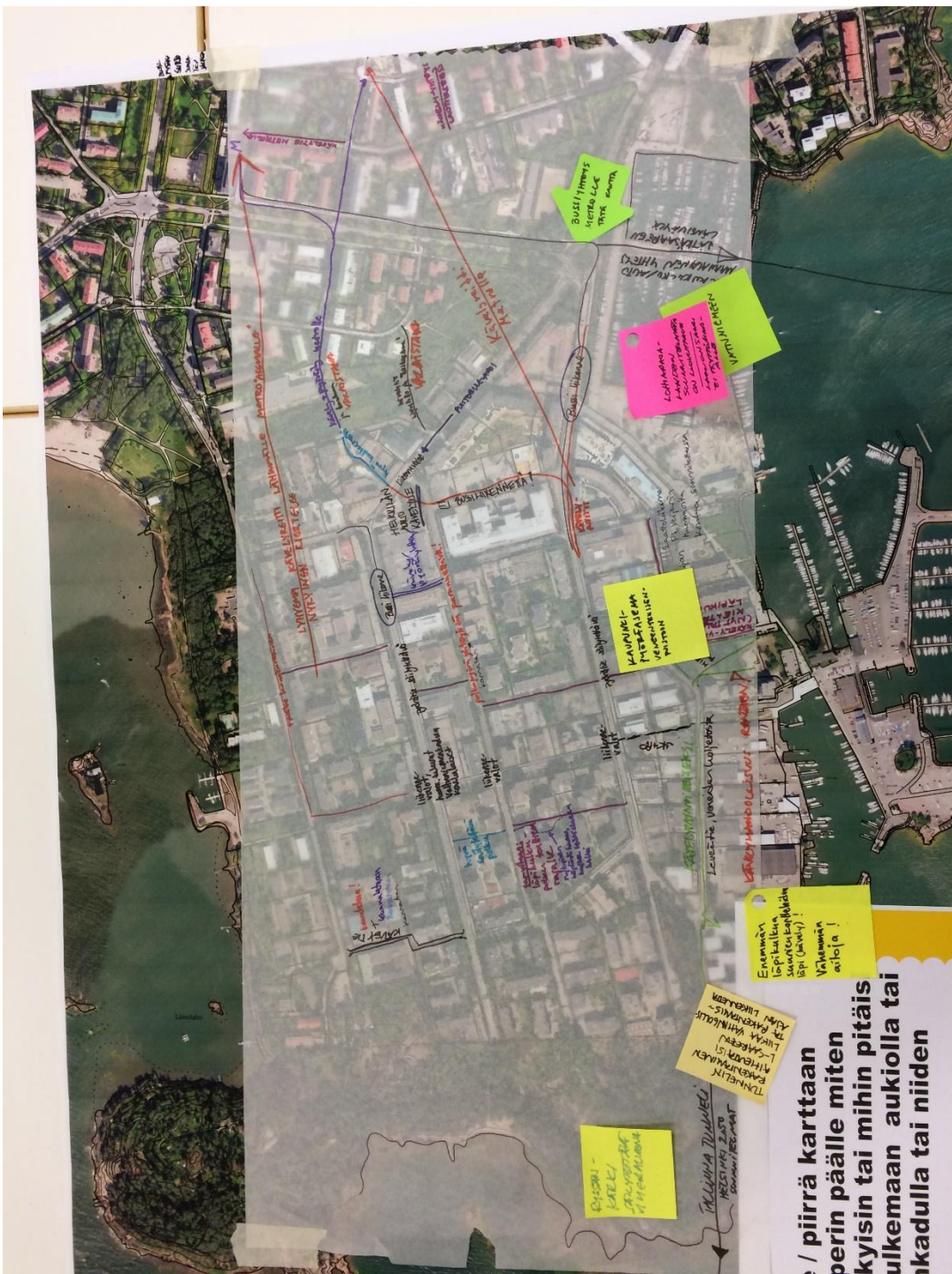
1:5000 (A3)

- TÄRKEÄ NYKYINEN JALANKULKU- JA PYÖRÄILY-YHTEYS
- - - EHDOTETTU UUSI JALANKULKU- JA PYÖRÄILY-YHTEYS
- - - EHDOTETTU UUSI AJONEUVOYHTEYS
- EHDOTETUT UUDET LIIKENNEVALOT
- - - EHDOTETTU SHARED SPACE / HENKILÖAJONEUVOLIIKENTEELTÄ RAJOITETTU AJONEUVOYHTEYS



1.11.2017

Etunimi Sukunimi



piirrä karttaan perin päälle miten kymisin tai mihin pitäis kulkemaan aukiolla tai kadulla tai niiden

# Merkitse karttaan

**punaisilla tarroilla ●**  
**ongelmakohtat ja**

**vihreällä hyvät / toimivat / ●**  
**tärkeät tai säilytettävät kohdat**

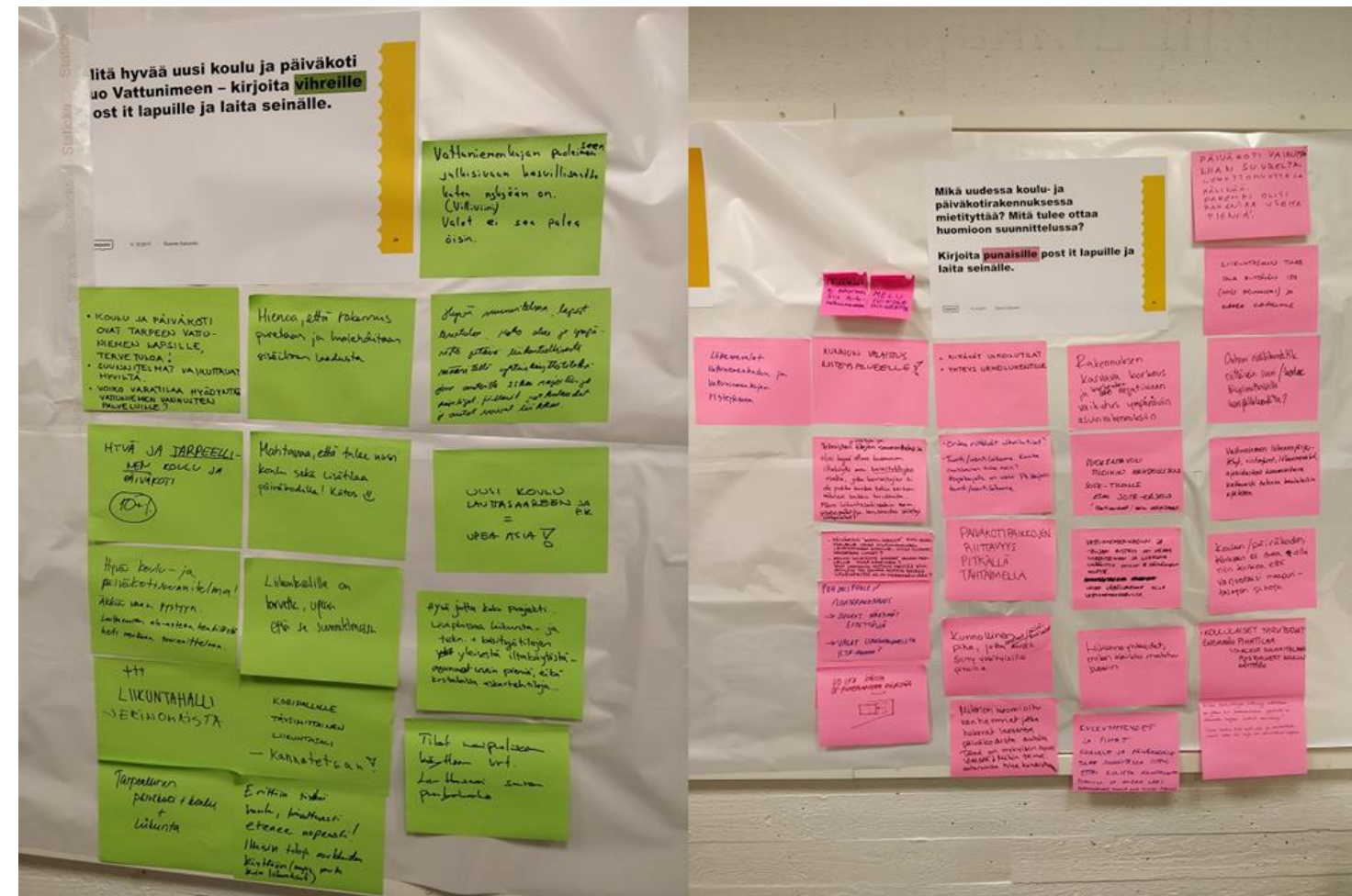
Helsinki



# Uusi koulu- ja päiväkotirakennus Vattuniemenkuja 4:ään

Helsinki

Vattuniemenkuja 4:seen suunniteltavan uuden päiväkoti- ja koulurakennuksen alustavia suunnitelmia käsiteltiin niin, että pohdittiin millaisia hyviä asioita uudisrakennus voisi tuoda mukanaan alueelle (vihreät post it –laput) ja toisaalta millaisiin asioihin tulee vielä kiinnittää huomiota jatkosuunnittelussa (punaiset laput). Seuraaville sivuille on jäsennelty saadut ajatukset.





# Mitä hyvää uusi koulu ja päiväkoti tuovat Vattuniemeen?

## Uusi koulu- ja päiväkotirakennus koettiin tarpeelliseksi.

- Uudet päiväkotij- ja koulutilat tulevat tarpeeseen. Toivottavasti etenee nopeasti! (8 mainintaa)
  - Hienoa, että rakennus puretaan ja huolehditaan sisäilman laadusta

## Tilojen monipuolisen iltakäytön mahdollistaminen on tärkeää

- tilat monipuoliseen käyttöön, vrt. Lauttasaariseuran puutyökerho
- Iltaisin tiloja asukkaiden käyttöön (myös muita kuin liikuntasali)
- Koripallolle täysimittainen liikuntasali
- Liikuntahalli, erinomaista (4 mainintaa)
- Hyvä juttu koko projekti. Lisäplussaa liikunta- ja tekn. + käsityötilojen yleisestä iltakäytöstä. Asunnot ovat usein pieniä eikä kerrostaloissa ole askartelutiloja.

# Mikä uudessa koulu- ja päiväkotirakennuksessa mietityttää? Mitä tulee ottaa huomioon suunnittelussa?

## Koulurakennuksen tekniset ratkaisut ja pihajärjestelyt

- Pihatilojen riittävyys ja pihajärjestelyt (5 mainintaa)
- Tulevan rakennuksen julkisivut, ikkunoiden sijainti, näkymät asuntoihin ja rakennuksen ilmanvaihtokonehuoneiden sijoittelu (4 mainintaa)
- Liikuntasalin tulee olla riittävän iso myös reunoilta, tarpeeksi korkea koripallolle ja tiloissa tulee olla säilytystilaa (3 mainintaa)
- Miten koulutilojen riittävyys ratkaistaan sen jälkeen, jos asuntorakentamisesta tulee niin laajaa kuin (Vattuniemen) suunnitelmat näyttävät? (3 mainintaa)
- Vuokrattaviin tiloihin mahdollisuus sote-tiloille, esim. sotekeskus
- Teknisten töiden ja käsityöluokkien yms. tilojen suunnittelussa olisi hyvä ottaa huomioon iltakäyttö mm. varastotilojen osalta, jotta harrastajien ei ole pakko kantaa kotiin kerhosta kaikkia tarvikkeita

## Liikenne, katualueet ja pysäköinti

- Saattoliikenne autolla ja sen sijainti (4 mainintaa)
- Liikennejärjestelyt, risteykset, liikennevalot, valaistus, ajohidasteet ja yhteydet lähialueen urheilukentille sekä niiden suunnittelu (3 mainintaa)

# Mikä uudessa koulu- ja päiväkotirakennuksessa mietityttää? Mitä tulee ottaa huomioon suunnittelussa?

## Vaikutukset lähiympäristöön

- Luokkahuoneiden valot eivät saa palaa öisin (2 mainintaa)
- Melu IV-konehuoneesta (2 mainintaa)
- Koulun/päiväkodin korkeus ei saa olla niin korkea, että varjostaisi naapuritaloja tai niiden pihoja (2 mainintaa)
- Vattuniemenkujan puoleiseen julkisivuun kasvillisuutta kuten nykyään on (villiviini)

## Muut

- Väestönsuojatilat + Helsinki 2050 suunnitelmat, vaihtoehtoiset metroreitit, maanalainen tunneliyhteys Tallbergin puistotieltä Jätkäsaareen, onko kulkuyhteyttä mietitty väestönsuojatilojen kautta?
- Päiväkoti vaikuttaa liian suurelta. Levottomuutta ja hälinää. Parempi olisi rakentaa useita pieniä!

# Mielipiteet kirjaamoon viimeistään 2.11.2017

helsinki.kirjaamo@hel.fi

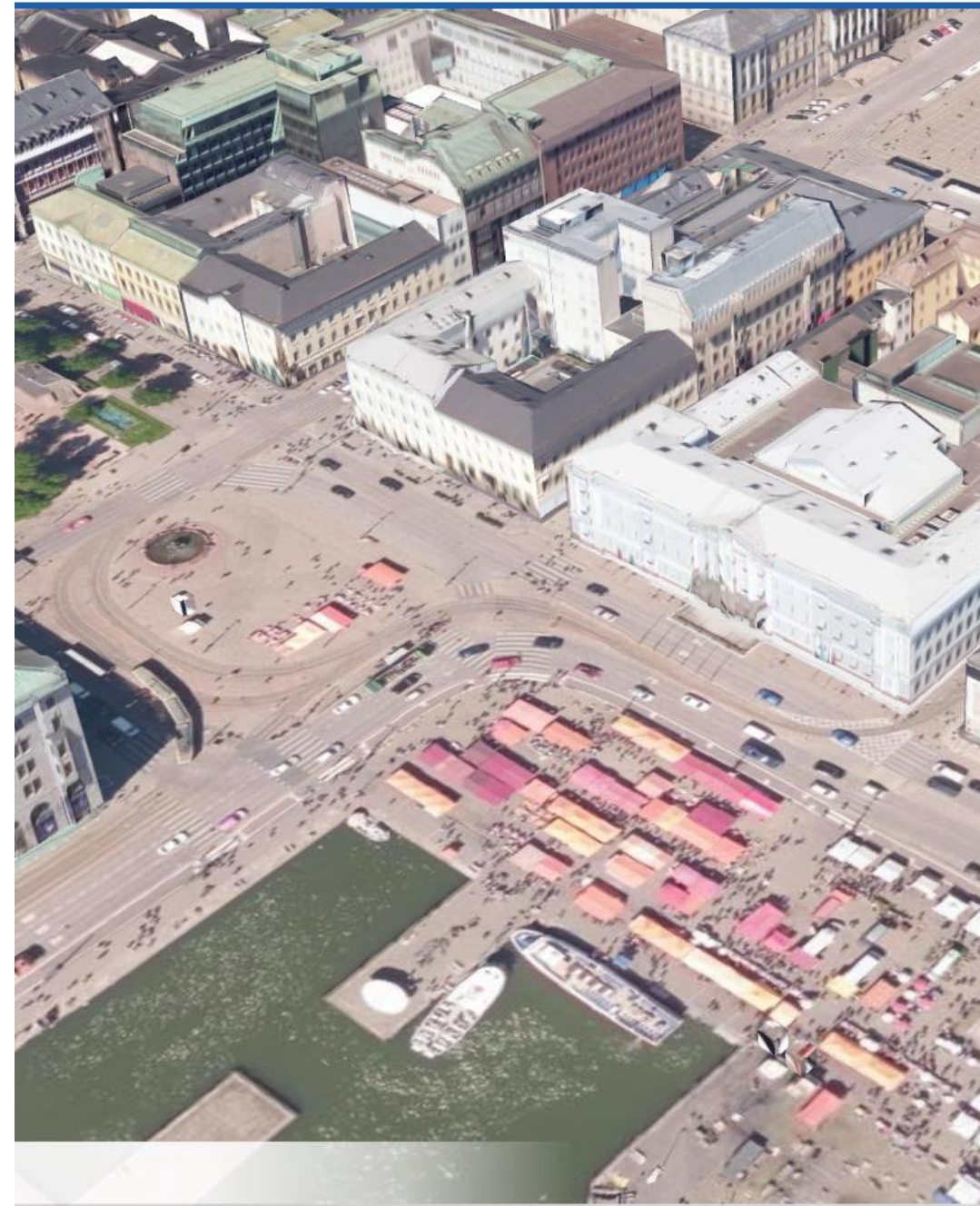
arkisin klo 8.15 – 16:  
Kaupungintalo, Pohjoisesplanadi 11-13

Helsingin kaupunki, Kirjaamo,  
Kaupunkiympäristö, PL 10, 00099 Helsingin  
kaupunki

Helsinki

1.11.2017

Etunimi Sukunimi



# Seuraa ja vaikuta kaupunkiympäristöösi

[www.hel.fi/kaupunkiymparisto](http://www.hel.fi/kaupunkiymparisto)



facebook.com/helsinkikaupunkiymparisto



twitter.com/helsinkikymp

Kaikki Helsingin kanavat [www.hel.fi/some](http://www.hel.fi/some)

Tilaa uutiskirjeitä [www.hel.fi/kaupunkiymparisto/uutiskirjeet](http://www.hel.fi/kaupunkiymparisto/uutiskirjeet)

Tilaa suunnitelmavahti sähköpostiisi [www.hel.fi/suunnitelmavahti](http://www.hel.fi/suunnitelmavahti)

Karttapalvelusta tietoa ja ajankohtaisia suunnitelmia [kartta.hel.fi](http://kartta.hel.fi)

Anna palautetta [hel.fi/palaute](http://hel.fi/palaute)