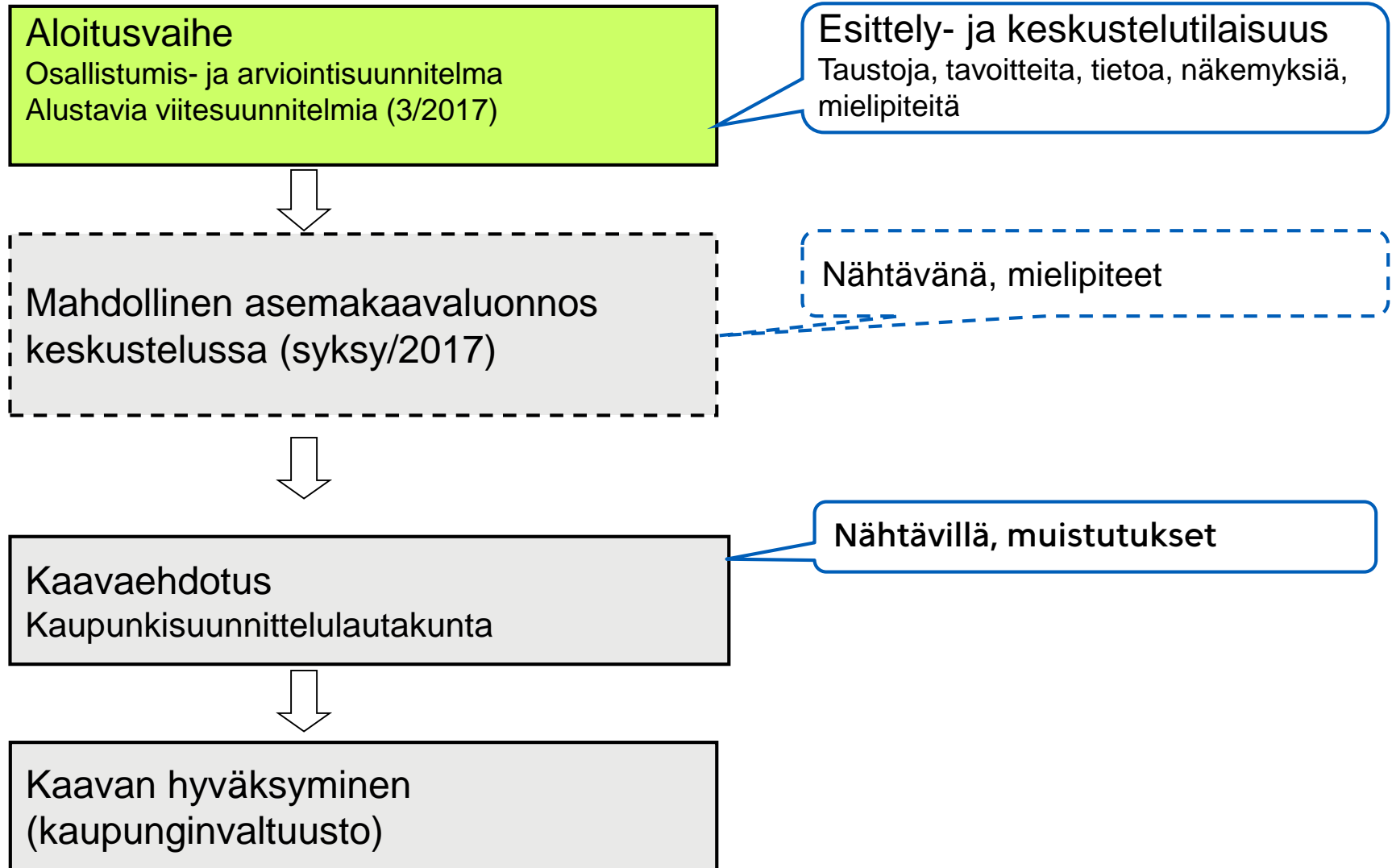


# Orapihlajantie ja Paatsamatie osallistumis- ja arviointisuunnitelma

## 7.3. Haagan peruskoululla

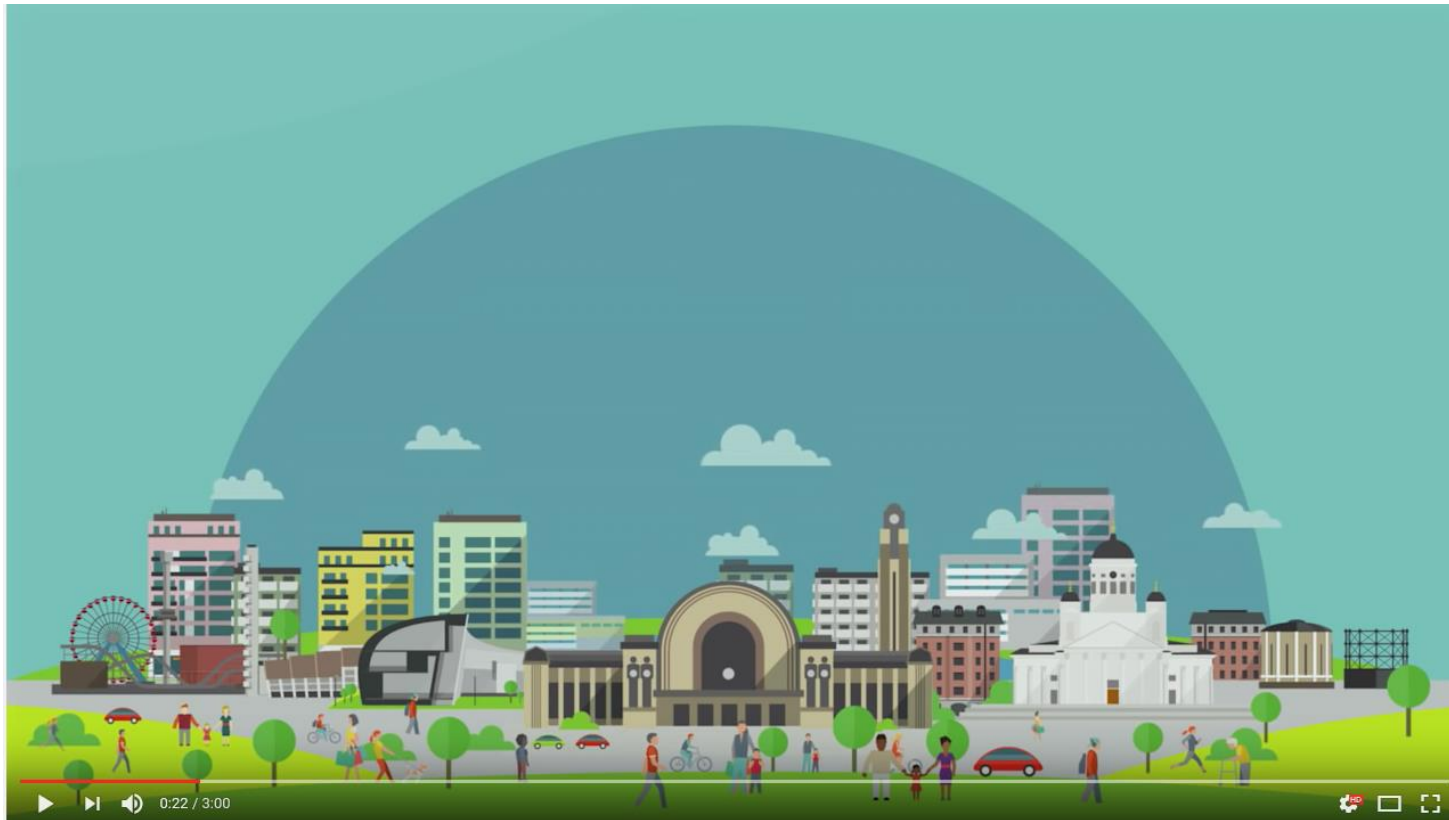
- Klo 17.00 Tervetuloa  
illan kulku ja tavoitteet  
suunnittelun taustalla Helsingin kasvu  
pj vuorovaikutussuunnittelija Tiina Antila-Lehtonen
- Klo 17.10 Kaavoituksen lähtökohdat ja tavoitteet, viitesuunnitelmien esittely  
Arkkitehti Nina Välkepinta-Lehtinen
- Klo 17.35 Liikennesuunnitelman luonnoksen esittely ja muut ajankohtaiset liikennesuunnitteluasiat  
Liikennesuunnittelija Taina Toivanen
- Klo 17.45 Pariporina, suunnitelman toteutumisen hyvät ja huonot vaikutukset
- Klo 18.00 Keskustelua
- Miten voit antaa palautetta ja seurata suunnittelun etenemistä?
- Halukkailla mahdollisuus jatkaa keskustelua suunnitelmien ääressä
- Klo 19 Ilta päättyy

# Miten kaavoitus etenee?



# Tiivistyvä kaupunki

<https://www.youtube.com/watch?v=ePi9h629w7U>



# Pysy ajantasalla kaupunkisuunnittelusta

[www.hel.fi/ksv](http://www.hel.fi/ksv)

Tilaa suunnitelma-vahti,  
uutiskirjeitä ja/tai tiedotteet

Pysy ajan tasalla  
kaupunkisuunnittelusta  
– tilaa  
**SUUNNITELMAVAHTI!**



 [helsinkisuunnittelee](#)

 [ksvhelsinki](#)

 [helsinkisuunnittelee](#)

 [helsinkisuunnittelee](#)

 [Helsingin kaupunkisuunnittelu-  
virasto](#)

# kartta.hel.fi/suunnitelmat

Helsingin kaupunki Karttapalvelu

In English På svenska Tiedot & Ohjeet

Kaikki kartat ja aineistot Luontotiedot Suunnitelmat

Hae

Vie, Jaa Tulosta Nähtävillä olevat suunnitelmat

**Aineistot**

- Taustakartat
  - Palvelukartta
  - Aluejaot
- Kaavoitus ja liikennesuunnittelu
  - Valmisteilla olevat
    - Asemakaavat
    - Osayleiskaavat
    - Muut suunnitelmat
    - Yleiskaava (kaupunginvaltuusto 26.10.2016)
  - Voimassa olevat
    - Asemakaavat
    - Rakennuskieltoalueet
    - Osayleiskaavat
    - Yleiskaavat
  - Liikennesuunnitelmat
    - Liikennesuunnitelmat
  - Rakennusmaavaranto
    - Raide-Jokeri
  - Kiinteistöt, määrälajit ja rakennukset
  - Kadut ja puistot
  - Nimistö
  - Investointikohteet
  - Laserkeilausaineistot
  - Ympäristö ja luonto

**Kartalla nyt**

- Raide-Jokeri
- Raide-Jokerin pysäkit
- Raide-Jokerin pysäkkien
- 300 m:n vyöhykkeet
- Raide-Jokerin pysäkkien
- 600 m:n vyöhykkeet
- Asemakaavat
- Opaskartta (harmaa)

**Nähtävänä nyt:**

Saatekirje 16.2.2017

Osallistumis- ja arviointisuunnitelma 16.2.2017

Paatsamatie, ote viitesuunnitelmasta, OAS-vaihe

Oraphilajatie, ote viitesuunnitelmasta, OAS-vaihe

**Tulevat tilaisuudet**

Esittely- ja keskustelutilaisuus

7.3.2017 klo 17-19, Haagan peruskoulun auditorio, Isonnevantie 16

**Suunnitelmat ja asiakirjat:**

Saatekirje 16.2.2017

Osallistumis- ja arviointisuunnitelma 16.2.2017

Paatsamatie, ote viitesuunnitelmasta, OAS-vaihe

Oraphilajatie, ote viitesuunnitelmasta, OAS-vaihe

[Tulosta hankkeen tiedot](#)

[Käyttöohje](#)

Vimmin päivitys: 23.2.2017

**Lähestymiskartta**

# Mielipiteet Helsingin kaupungin kirjaamoon viimeistään 24.3.

## Avoinna:

arkisin klo 8.15-16  
viikonloppuisin suljettu

Huomio! Kirjaamoon voi tuoda asiakirjoja myös virka-ajan ulkopuolella kaupungintalon aulaan, jonka aukioloajat ovat arkisin klo 9-19 ja viikonloppuisin klo 10-16.


## Kirjaamon käyntiosoite:

Kaupungintalo  
Pohjoisesplanadi 11-13, Helsinki 17

## Kirjaamon postiosoite:

Helsingin kaupunki  
Kirjaamo  
Viraston tai liikelaitoksen nimi  
PL 10  
00099 HELSINGIN KAUPUNKI

## Kirjaamon sähköpostiosoite:

helsinki.kirjaamo@hel.fi  
Fax +358 9 655 783 

**HAAGALAINEN** 1. maaliskuuta 2017



**Helsingin kaupunki**  
Kaupunkisuunnitteluvirasto

**ETELÄ-HAAGAAN SUUNNITELLAAN LISÄRAKENTAMISTA**

Suunnittelun tavoitteet keskustelussa

Orapihlajtien ja Paatsamien ympäristöön suunnitellaan 4-6 kerroksisia asuinkerrostaloja noin 600 asukkaalle.

Haagan kansakoulun tontille (Steniuksentie 14) sekä Pääkaupunkiseudun turvakodin tontille (Steniuksentie 20) suunnitellaan lisärakentamista. Vanha koulurakennus on tarkoitus suojella ja turvakotirakennus purkaa. Lisäksi turvakodin tonttiin on suunniteltu liitettävän pieni osa Strömstadin puistosta.

**Osallistumis- ja arviointisuunnitelmat sekä viitesuunnitelmiä on esillä 1.-24.3.:**

- Etelä-Haagan kirjastossa, Isonnevantie 16 b
- info- ja näyttelytila Laiturilla, Narinkka 2
- [www.hel.fi/suunnitelmat](http://www.hel.fi/suunnitelmat)

**Esittely- ja keskustelutilaisuus Orapihlajtien ja Paatsamien ympäristön suunnittelusta** on ti 7.3. klo 17.00-19.00 Haagan peruskoululla, Isonnevantie 16.

**Suunnittelijat ovat tavattavissa Steniuksentien suunnitelmaan** liittyen to 9.3.2017 klo 16:30-18.30 Etelä-Haagan kirjastolla, Isonnevantie 16 b.

**Mielipiteet:** viimeistään 24.3.2017.

**Lisätietoja:** arkkitehti Nina Välkepinta-Lehtinen, p. (09) 310 37024, [nina.valkepintalehtinen@hel.fi](mailto:nina.valkepintalehtinen@hel.fi)