

# Kolme kaavamuutosta Oulunkylässä

Maaherrantien tonteille kerrostaloja, uusi päiväkoti Jokiniementien varteen  
Asuntoja Oulunkyläntorin laitaan, vanha asema suojellaan  
Kerrostalo Paturintien varteen

Helsinki



# Illan ohjelma

17.30

Tervetuloa! Illan ohjelma.

Maaherrantien suunnittelutilanne

Oulunkylän torin suunnittelutilanne, arkkitehti Sari Ruotsalainen, Helsingin kaupunki

Paturintie 3–5, arkkitehti Heidi Koponen, Helsingin kaupunki

Liikennesuunnittelun tilanne, liikennesuunnittelija Kari Tenkanen, Helsingin kaupunki

18.10

Lyhyt keskustelu Oulunkylän kehityksestä. Sen jälkeen jakaannutaan kiinnostuksen mukaan keskustelemaan karttojen ääreen.

19.10

Yhteenvedot keskusteluista

19.30

Tilaisuus päättyy

Helsinki

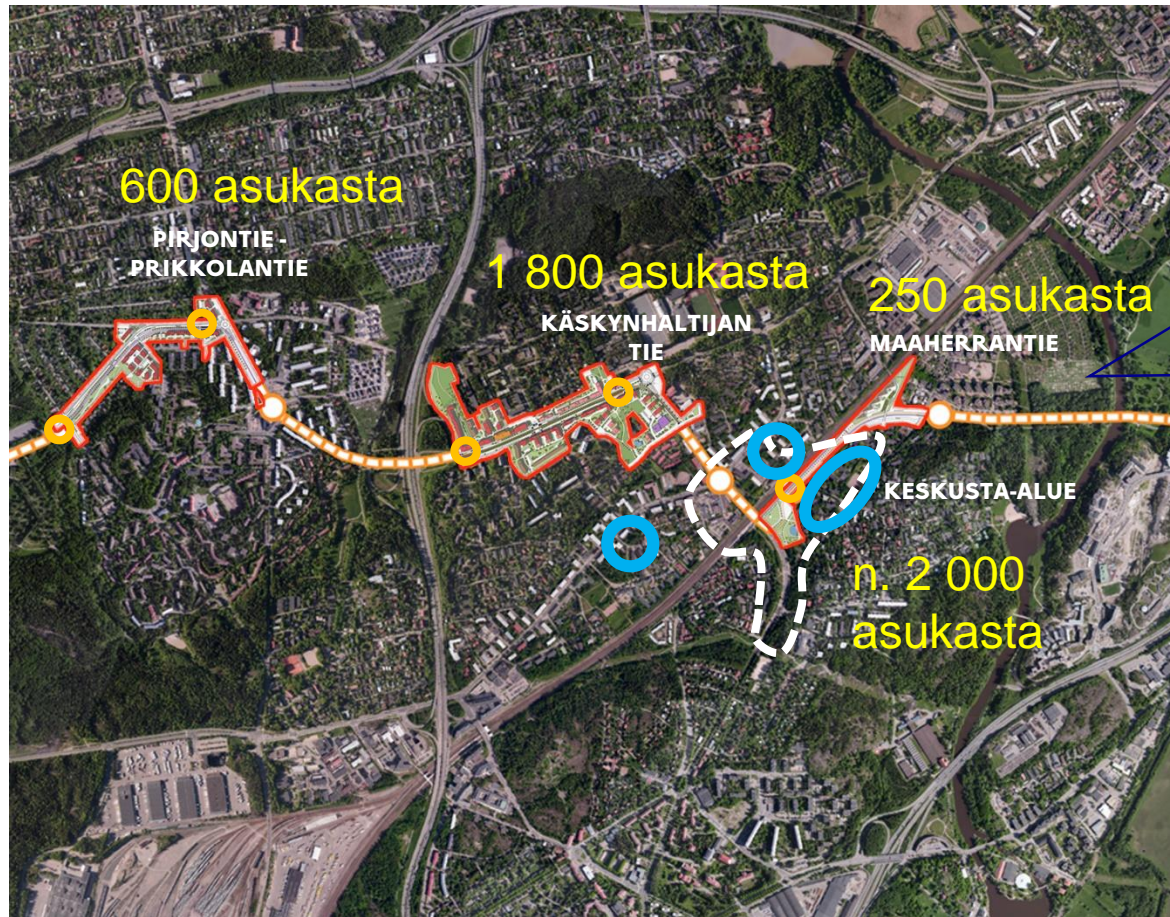
# Helsingin strategia

- 6 000 asuntoa / vuosi 2017-18  
7 000 asuntoa / vuosi 2019-21
- Raide-Jokerin varteen rakennetaan riittävän tehokkaasti
- Kehitetään ympäristöä arkiliikkumiseen kannustavaksi  
→ kävelyn ja pyöräilyn reitit
- Liikenteen päästöjä vähennetään → raideliikenteen osuutta nostetaan

Helsinki



# Raide-Jokerin varren kaavat Oulunkylässä ja Maunulassa



Oulunkylän keskustan kehittäminen on käynnissä, kaavat lähivuosina.

# Oulunkylän keskusta

## Tavoitteita:

- Tehokasta rakentamista, asuntoja, palveluja
- Jalankulkuympäristö → reitit palveluille ja pysäkeille
- Liityntäpysäköintiä vähennetään Oulukyläntorilla
- Liiketiloja lisää, kaksi ruokakauppaa

# OULUNKYLÄN KESKUSTA 2030

kilpailuideat



puretaan osa



ei pureta mitään



# Maaherrantie varren tontit ja uusi päiväkotiki



# Maaherrantie varren tontit ja uusi päiväkot

15.12.2017



# Maaherrantie varren tontit ja uusi päiväkot

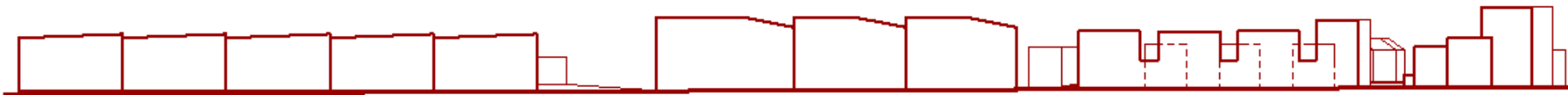
- Uusia kerrostaloja 1 100 asukkaalle, n. 45 000 k-m<sup>2</sup>
- Liiketilaa 1. kerroksissa, erityisesti lähellä juna- ja Jokeripysäkkejä
- Uudet rakennukset pääosin 6-7-kerroksisia Maaherrantien varressa muurimaisesti suojaten nykyisten ja uusien asukkaiden pihoja ratamelulta
- Uudet rakennukset matalampia lähempänä nykyisiä asuinrakennuksia
- Larin Kyöstin tien varteen 3-4-kerroksisia kerrostaloja, noppamaisina liittyisivät nykyiseen rakennuskantaan
- Seuraava vaihe: sovitetaan suunnitelmat yhteen, kadun varresta hyvä kokonaisuus



# Maaherrantie varren tontit

Rakennukset radan suunnasta katsottuna.

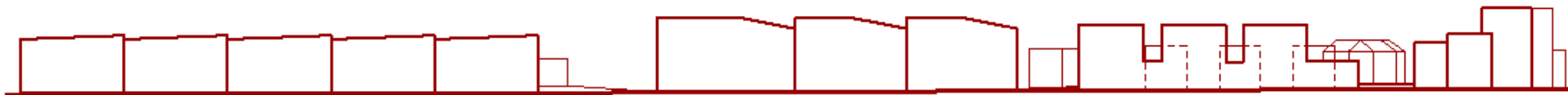
- Muuri, suojaa juna- ja ratikkamelulta uusien ja olemassa olevien rakennusten pihvoja
- Rakennukset pääosin 6-7-kerroksisia, aseman päässä 8-kerroksinen maamerkki



# Maaherrantie varren tontit

Rakennukset radan suunnasta katsottuna.

- Muuri, suojaa juna- ja ratikkamelulta uusia ja olemassa olevien rakennusten pihvoja
- Rakennukset pääosin 6-7-kerroksisia, aseman päässä 8-kerroksinen maamerkki



Voisiko olla näin?

Arttula näkyisi paremmin kaupunkikuvassa

# Larin Kyöstin tie 10, kilpailu



# Larin Kyöstin tie 10, kilpailu



# Larin Kyöstin tie 10, kilpailu

Toiveita jatkosuunnitteluun:

- tehokkaampaa ja korkeampaa rakentamista, enemmän asukkaita, toisaalta toivottiin vähemmän rakennuksia ja enemmän vehreyttä.
- kadun varteen vehreyttä, viihtyisämpi kulkijoille, toisaalta rakentamista katuun kiinni ja isompia pihvoja.
- liiketiloja kivijalkaan.
- riittävää etäisyyttä nykyisiin naapureihin, varjostus.
- reittejä Jokiniementieltä Maaherrantielle.
- laadukasta arkkitehtisuunnittelua.
- laadukasta rakentamista hyvistä ja aidoista materiaaleista.
- puurakentamista.

# Oulunkyläntori 1 ja vanha asema



15.12.2017

Etunimi Sukunimi





# Paturintie 3 & 5, uusi kerrostalo



# Paturintie 3 & 5

- Paturintien varteen suunnitellaan uutta asuinkerrostaloa osittain nykyisen pientalon tontille.
- Tavoitteena on tiivistää olevaa korttelirakennetta.
- Pientalotalotontin nykyinen rakennus on tarkoitus purkaa.



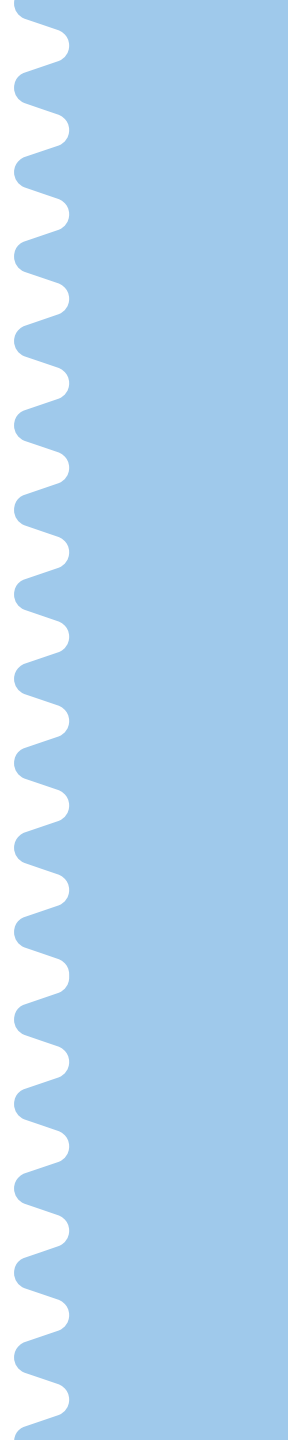
Helsinki



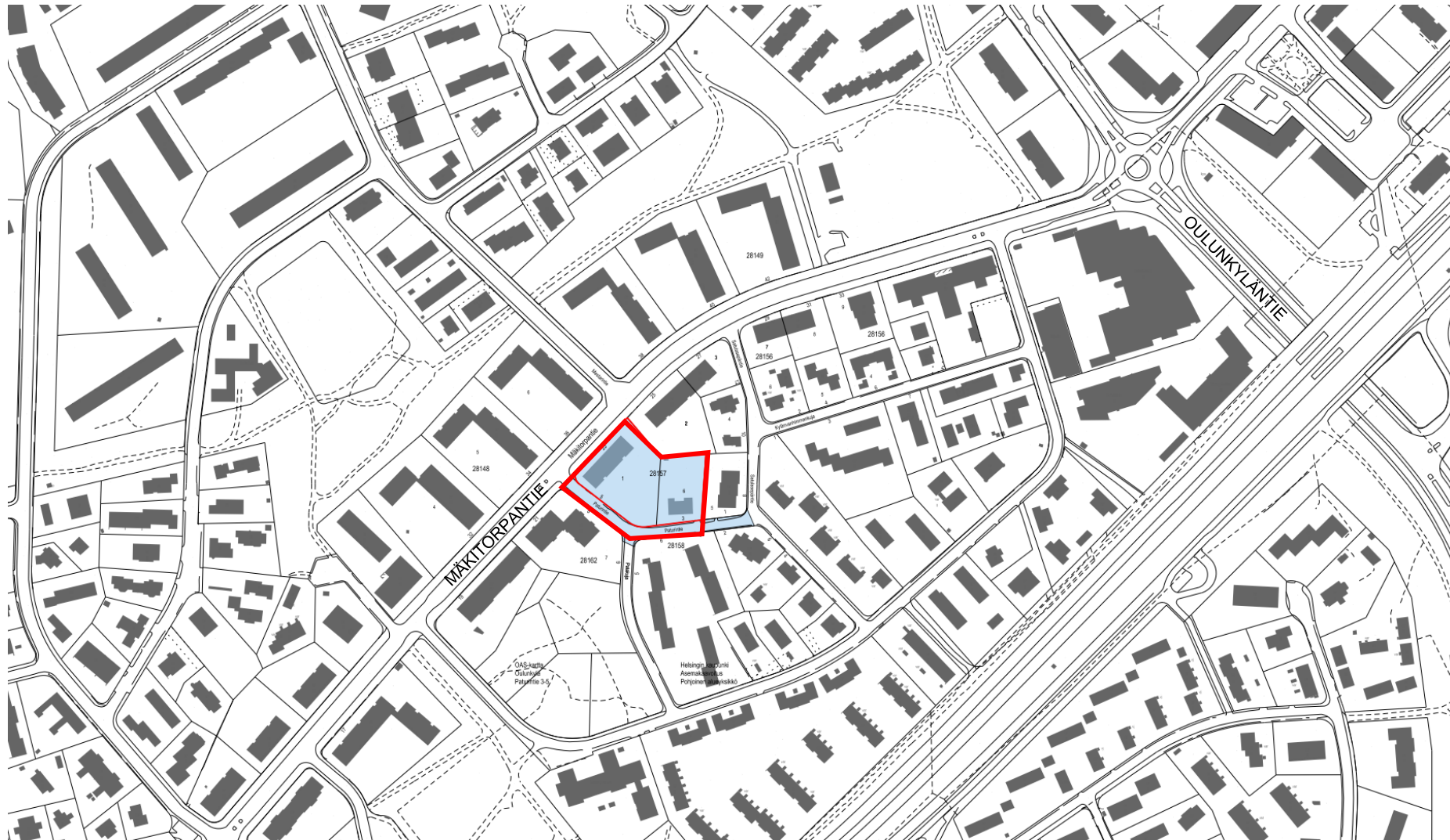
Kerrostalovyöhyke

Kaavamuutos

Helsinki

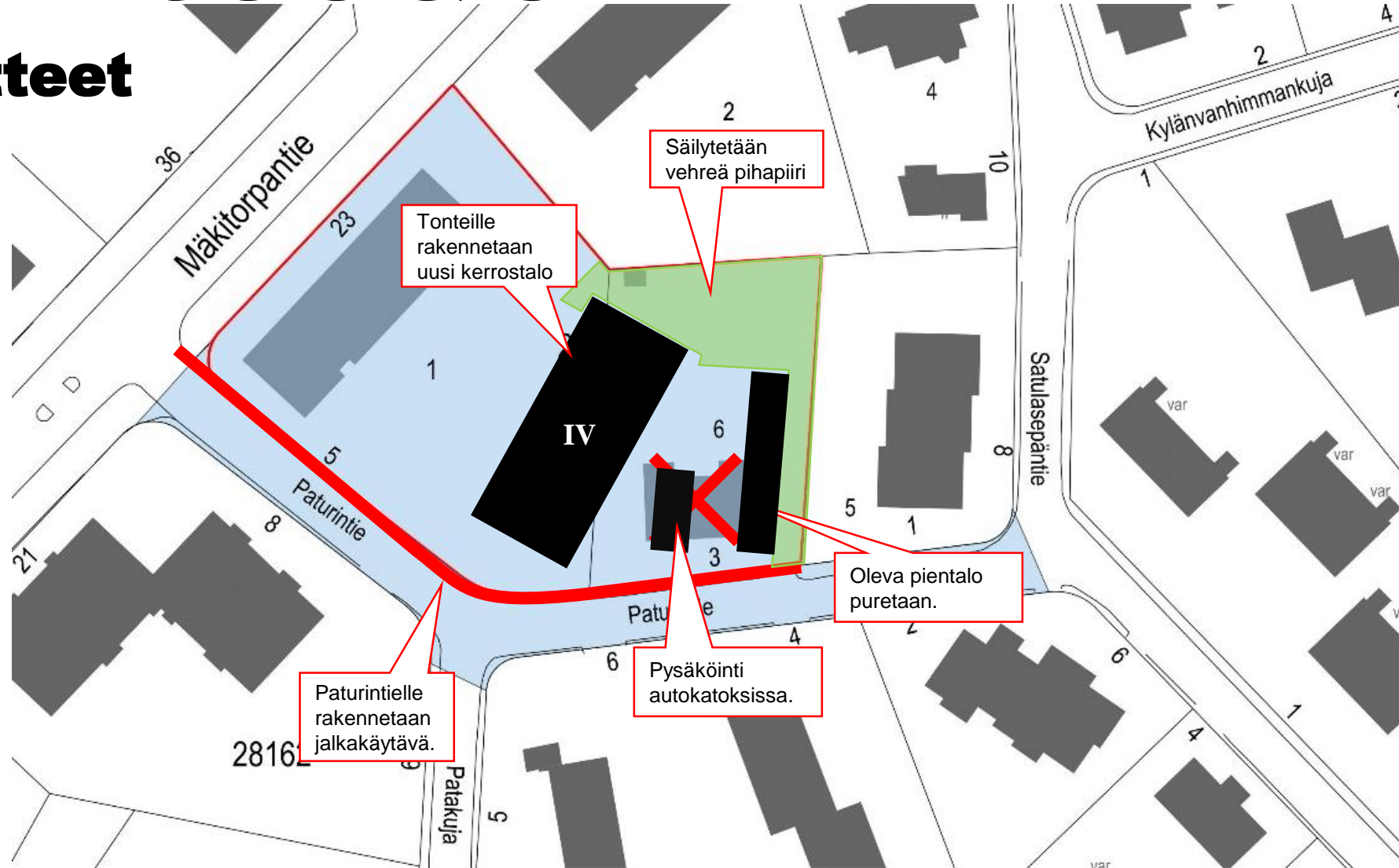


# Paturintie 3 & 5



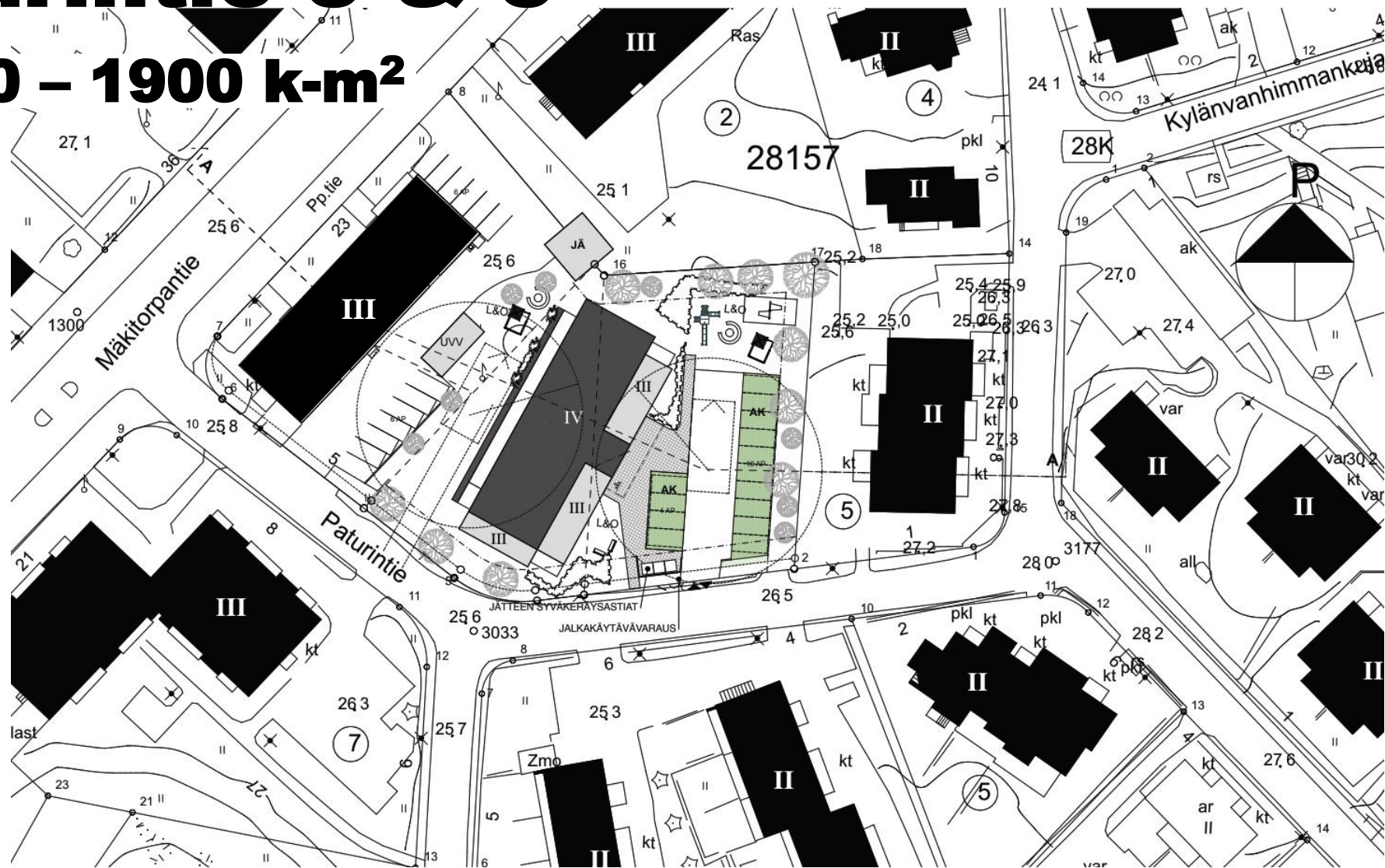
# Paturintie 3 & 5

## Tavoitteet



# Paturintie 3 & 5

n.1800 – 1900 k-m<sup>2</sup>



kaavamuutoksen hakijan teettämä suunnitelma

# Paturintie 3 & 5



- **Uutta kerrosalaa 1 800 - 1900 k-m<sup>2</sup>**
- Uusi rakennus 3–4 -kerroksinen. Asuntojen pysäköinti pääosin autokatoksissa.
- Tavoitteena kerrostalo, joka liittyy olevaan Mäkitorpantien kerrostalorakenteeseen.
- Yksi rakennus olisi tarkoitus purkaa Paturintie 3:n tontilta (yksityinen).
- Katualuetta levennetään. Lisätään jalkakäytävä Paturintien pohjoispuolelle.
- Alueen vihreä ilme säilyy.





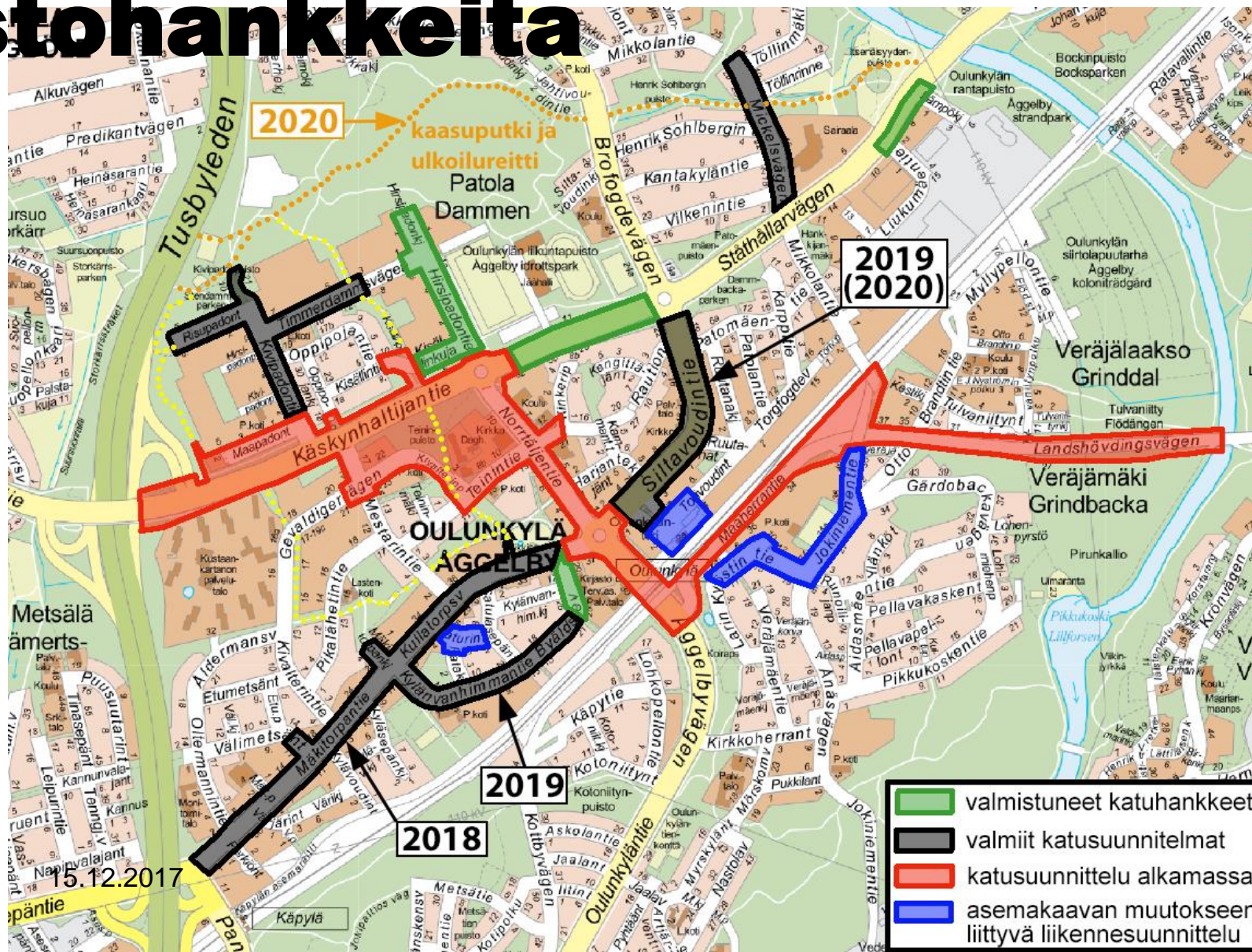
# Yleiskaava 2002



# Uusi yleiskaava



# Ajankohtaisia liikenne-, katu- ja puistohankkeita



Helsinki

15.12.2017

# Mielipiteet kaavoituksen lähtökohdista ja tavoitteista kirjaamoon viimeistään 8.1.2018

[helsinki.kirjaamo@hel.fi](mailto:helsinki.kirjaamo@hel.fi)

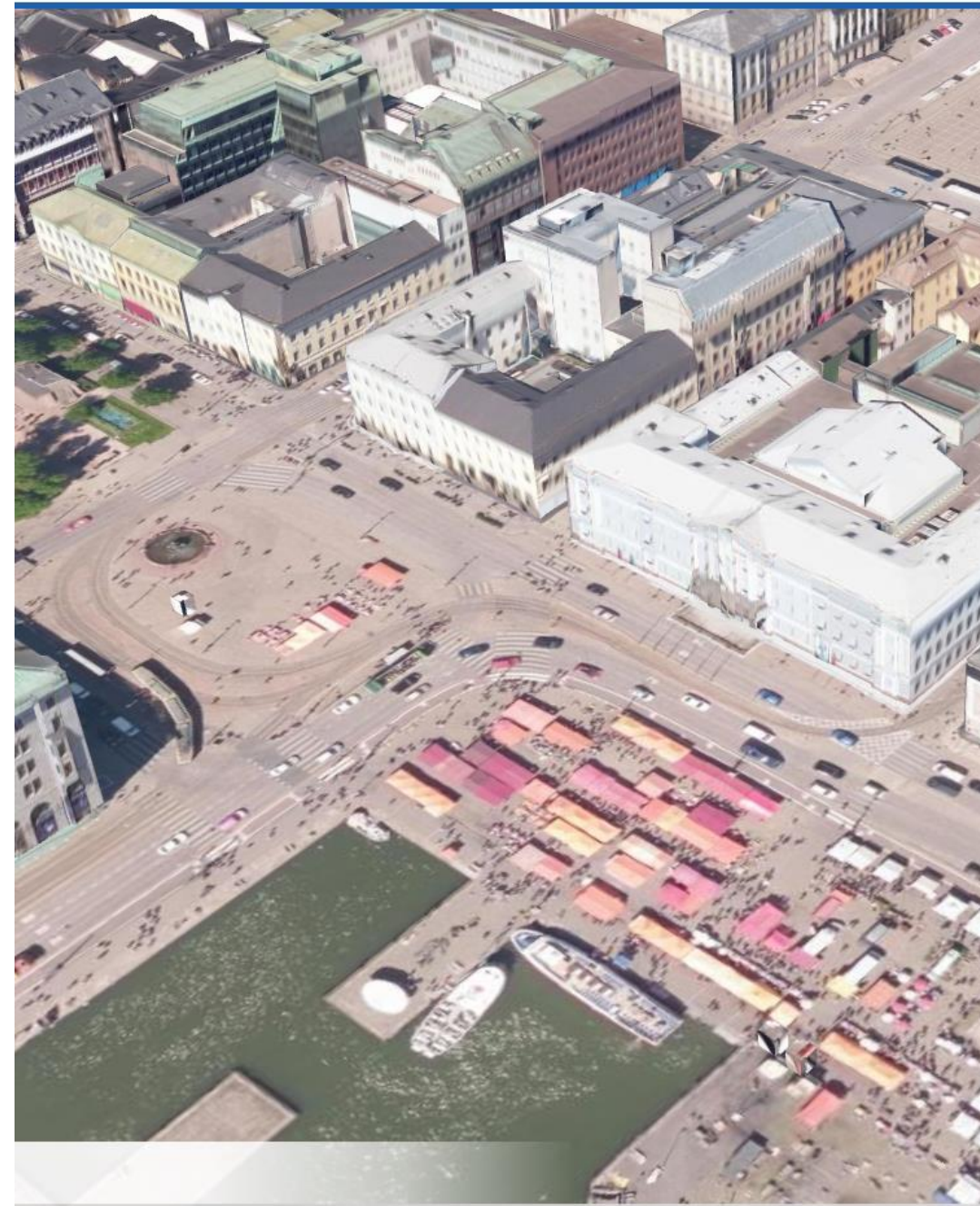
arkisin klo 8.15 – 16:  
Kaupungintalo, Pohjoisesplanadi 11-13

Helsingin kaupunki, Kirjaamo,  
Kaupunkiympäristö, PL 10, 00099 Helsingin kaupunki

Helsinki

15.12.2017

Etunimi Sukunimi



# Seuraa ja vaikuta kaupunkiympäristöösi

[www.hel.fi/kaupunkiymparisto](http://www.hel.fi/kaupunkiymparisto)



facebook.com/helsinkikaupunkiymparisto



twitter.com/helsinkikymp

Kaikki Helsingin kanavat [www.hel.fi/some](http://www.hel.fi/some)

Tilaa uutiskirjeitä [www.hel.fi/kaupunkiymparisto/uutiskirjeet](http://www.hel.fi/kaupunkiymparisto/uutiskirjeet)

Tilaa suunnitelmavahti sähköpostiisi [www.hel.fi/suunnitelmavahti](http://www.hel.fi/suunnitelmavahti)

Karttapalvelusta tietoa ja ajankohtaisia suunnitelmia [kartta.hel.fi](http://kartta.hel.fi)

Anna palautetta [hel.fi/palaute](http://hel.fi/palaute)

<https://www.facebook.com/HelsinkiKaupunkiymparisto/videos/1539159196166281/>



Helsinki

15.12.2017

Käännä 3D-näkymää pitämällä hiiren vasenta näppäintä pohjassa ja liikuttamalla hiirtä sivulle. Muuta katseluetäisyyttä vierittämällä hiiren rullaa.

30

# Oulunkylä 2030

## [mallikaupunki.fi/oulunkyla](http://mallikaupunki.fi/oulunkyla)

- Pilotti
- Sulkeutuu vuodenvaihteessa
- Tähän mennessä yli 300 kommenttia
- Haasteita palvelun raskaudessa, käytön selkeydessä sekä ideamallien pelkistettyjen ratkaisujen ymmärrettävyydessä
- Kaikki mallit ovat saaneet kannatusta ja kritiikkiä, myös yhdistämis- ja kehittämisehdotuksia on tullut
- Analyysi vuodenvaihteen jälkeen



**Suunnitelmassa on hyvää ...**

**Kirjoita vihreisiin post it –  
lappuihin.**

**Suunnitelmaa täytyy vielä  
kehittää / muuttaa siten, että...**

**Kirjoita keltaisiin post it –  
lappuihin.**