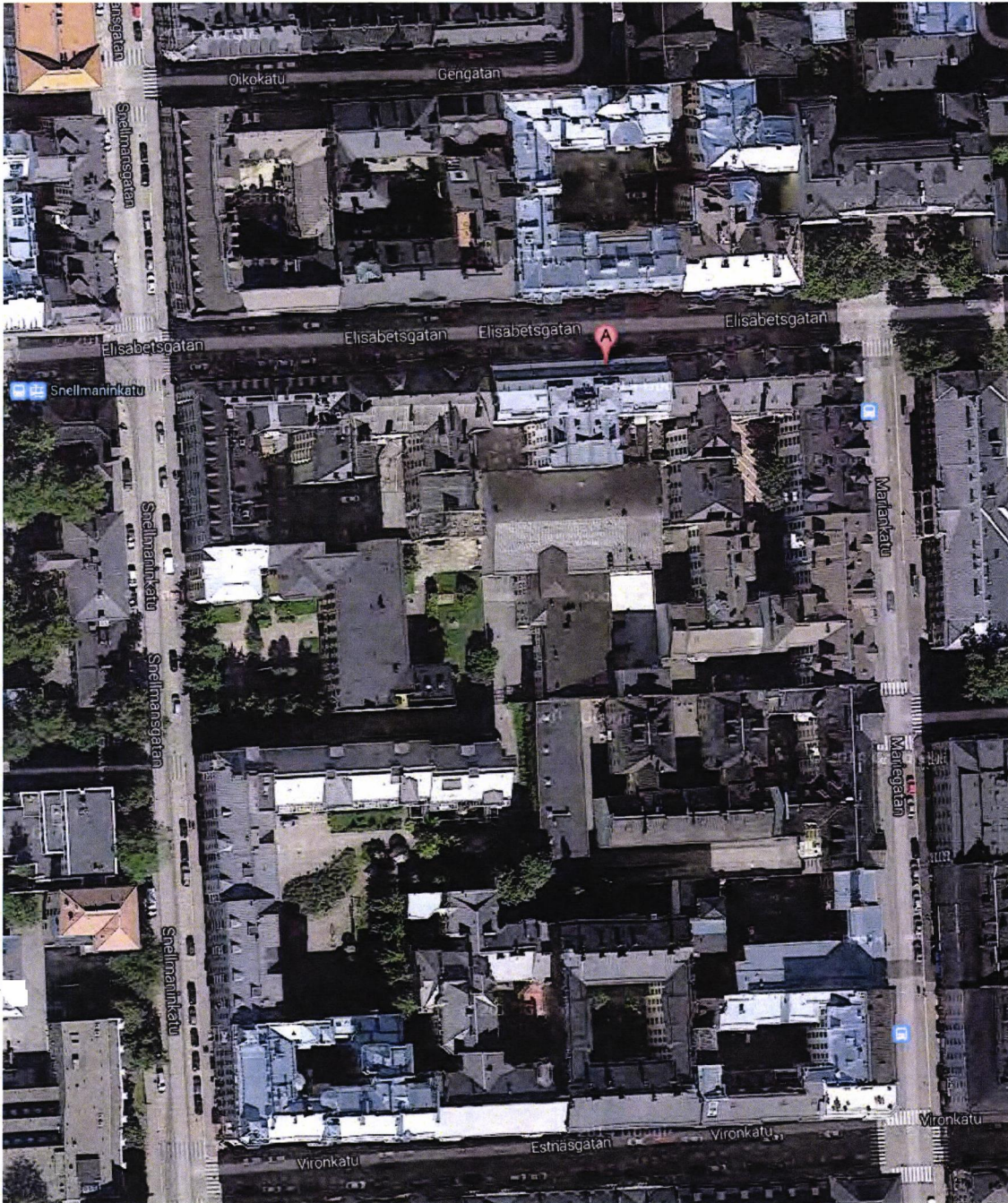


Po ADAS







## Liisankatu 14, LUONNOS

### Tontilla sijaitsevat rakennukset

- Sisäpihan liikuntahalli-työpajarakennuksen on suunnitellut Frosterus & Gripenberg (1922 - 1923)
- Kadunvarren asuin-liketalo on arkkitehti K. Borgin suunnittelema (1928 - 1929)
- Kiinteistöstä on laadittu rakennushistoriallinen selvitys 2013 (Groop & Tiensuu arkkitehdit)

### Suunnitellut toimenpiteet

- Sisäpihalla sijaitsevat nykyiset liikuntahalli ja pajasiipi puretaan ja vapautuneelle tontille rakennetaan kaksi uutta asuinrakennusta
- Tontin kaakkoiskulmassa sijaitseva nelikerroksinen asuinkeuhkotalo on mahdollista säilyttää.
- Tontille kaavoitettu rakennusoikeus ylittyy, joten toimenpide edellyttää kaavamuutosta.
- Suunnitellut asuinrakennukset jatkavat sisäpihojen tilallista kudelmää ja huomioivat ympäröivien asuntojen valoisuuden ja näkymät.
- Rakennuksille on haettu kaupunkikuvaan istuva sopusuhtainen korkeus, joka on enimmillään 5 1/2 kerrosta pysäköintikannen päällä.
- Rakennusten sijoittelu, kattomuodot, aukotus ja suhteet sopeuttavat suunnitelman ympäristön rakennustaiteelliseen ilmeeseen.
- Autopaikoituksen päälle rakennetaan pihakansi, jota käsitellään maisema-arkkitehtuurin keinoin. Tämä parantaa koko lähiympäristön viihtyisyyttä

### Uudisrakennukset

- Ylimpään kerrokseen on sijoitettu ullakkoasuntoja.
- Irtaimistovarastot ja väestönsuoja sijaitsevat lähes kokonaan pysäköintikerroksessa.
- Parvekkeet ovat ranskalaisia tai sisäänvedettyjä.
- Julkisivut ovat rapattuja / puhtaaksi muurattuja.

### Turvallisuus

- Koska tikasauton pääsyä pysäköintikannelle ei voida kohtuudella järjestää, poistuminen korkeammasta asuinkeuhkotalosta järjestetään savusuojatun erillisen poistumisportaan avulla
- Kolmikerroksisen asuinrakennuksen pelastautuminen järjestetään pelastuslaitoksen vetotikkailla ranskalaisten parvekkeiden kautta.
- Ambulanssin kulku pihakannelle on mahdollista

järjestää Liisankatu 14 läntisen porttikongin kautta.

- Autohalliin järjestetään kaksi hyökkäystietä; toinen on tontin lounaiskulmasta ja toinen pihakannen koilliskulmasta. Hyökkäystie pihakannelta toimii samalla myös poistumistienä.
- Pysäköintihalli varustetaan paloilmoinnilla ja koneellisella savunpoistolla. Ohjauskeskukset sijaitsevat pysäköintihallin sisäänajon vieressä.
- Pysäköintihalliin asennetaan määräysten mukainen alkusammutuskalusto; pikapalopostit ja käsiammuttimet.
- Palo-osastointirajat täsmennetään seuraavassa suunnitteluvaiheessa

### Yhteistilat

- Pyöräpysäköinti on järjestetty pihakannelle ja autohalliin.
- Vapaa-ajantila on järjestetty tontin kaakkoisnurkassa sijaitsevan nykyisen nelikerroksisen asuinrakennuksen pihatason.
- Uusi talopesula sijoittuu kellarikerrokseen.

### Jätetilat

- Nykyiset jätetilat puretaan. Koko tontin jätehuolto on järjestetty keskitetysti Liisankatu 14 huoltopihan taakse uudisrakennuksen yhteyteen.

### Esteettömyys

- Esteetön yhteys sisäpihalle on Liisankadun itäisen porttikongin kautta uuden tasonostimen avulla.

### Pysäköinti

- Pysäköintipaikkojen lisätarve hoidetaan rakentamalla uusi pysäköintikansi sisäpihalle
- Ajoyhteys pysäköintiin järjestetään Snellmaninkadulta
- Pysäköintipaikkamitoitus: 1 ap / 135 krsm<sup>2</sup>, Kaupunginhallituksen päätös 17.2.2014

Pinta-alalaskelmat

Kerrosala ja huoneistoala

Kaavan sallima kerrosala

	km <sup>2</sup>
<b>Yhteensä</b>	<b>6500</b>

As Oy Helsingin Liisankatu 14, arvio kerrosalasta

<i>Liisankatu 14 kerrosalaan luettavat tilat</i>	km <sup>2</sup>
Kerros 1	710
Kerrokset 2 - 6, á 785 km <sup>2</sup>	3925
Ullakkokerros	450
Kerrosalavähennykset [1]	-360
<b>Yhteensä</b>	<b>4725</b>

[1] ulkoseinän paksuuden 250 mm ylittävää osuus n. 60 m<sup>2</sup> / kerros

<i>Liisankatu 14, kerrosalaan kuulumattomat tilat</i>	m <sup>2</sup>
Kellarikerros 1	890
Kellarikerros 2	1085

<b>Yhteensä</b>	<b>1975</b>
-----------------	-------------

Kerrosala

<i>Kerrosalaan luettavat tilat</i>	km <sup>2</sup>
talo 1	2580
talo 2	820
<b>Suunnitelma, kerrosala yhteensä</b>	<b>3400</b>

Nykyinen kerrostalo, asuinkerrosala yht. **340**

	km <sup>2</sup>
<b>Kaikki kerrosala yhteensä tontilla</b>	<b>8465</b>

<i>Kerrosalaan kuulumattomat tilat</i>	m <sup>2</sup>
Kellarikerros 1, pysäköinti ja aputilat	2360
Ullakkokerros, alle 1600 mm:n tilat	15

Lisärakentaminen, bruttoala yhteensä **5775**

Huoneistoala talo 1

	hm <sup>2</sup>
1. kerros	314
2. kerros	353
3. kerros	353
4. kerros	353
5. kerros	353
6. kerros	297
<b>yhteensä</b>	<b>2023</b>

Huoneistoala talo 2

	hm <sup>2</sup>
1. kerros	168
2. kerros	168
3. kerros	137
<b>yhteensä</b>	<b>473</b>

Nykyinen kerrostalo, huoneistoala yhteensä 165

**Huoneistoala yhteensä 2661**

Porrashuoneen ala / kerros 48 m<sup>2</sup> (sis. molemmat portaat)

Autopaikkalaskelma

Autopaikat nykytilanteessa

	kpl
<b>Maanalaisia autopaikkoja yhteensä [2]</b>	<b>54</b>

[2] Rakennusluvan mukaiset autopaikat

	kpl
<b>Maanalaisia autopaikkoja käytössä yhteensä [3]</b>	<b>75</b>

[3] Sisältää myös epäviralliset autopaikat

Autopaikkatarve

Kaavamuutoksen jälkeen voidaan käyttää uutta mitoitusohjetta 1 ap/135 krsm<sup>2</sup>, kaupunginhallituksen päätös 17.2.2014

	kpl
Liisankatu 14 asuinkerrostalo	35
Lisärakentaminen	28

**Autopaikkatarve yhteensä 63**

Suunnitellut autopaikat

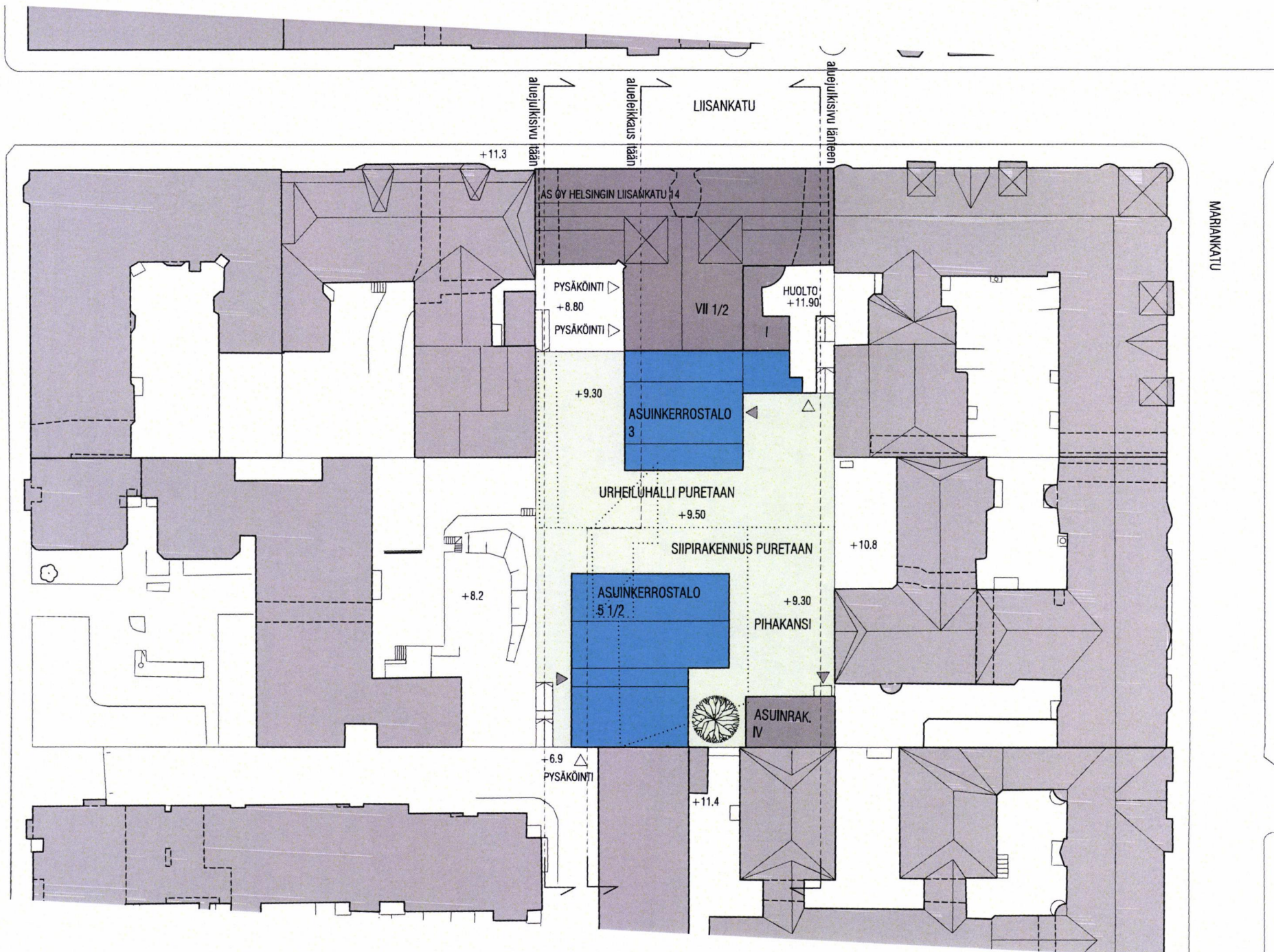
Liisankatu 14 asuinkerrostalon alla	20 [4]
Lisärakentaminen	55

**Suunnitellut autopaikat yhteensä 75**

[4] Sisältää myös epäviralliset autopaikat

SNELLMANINKATU

MARIANKATU



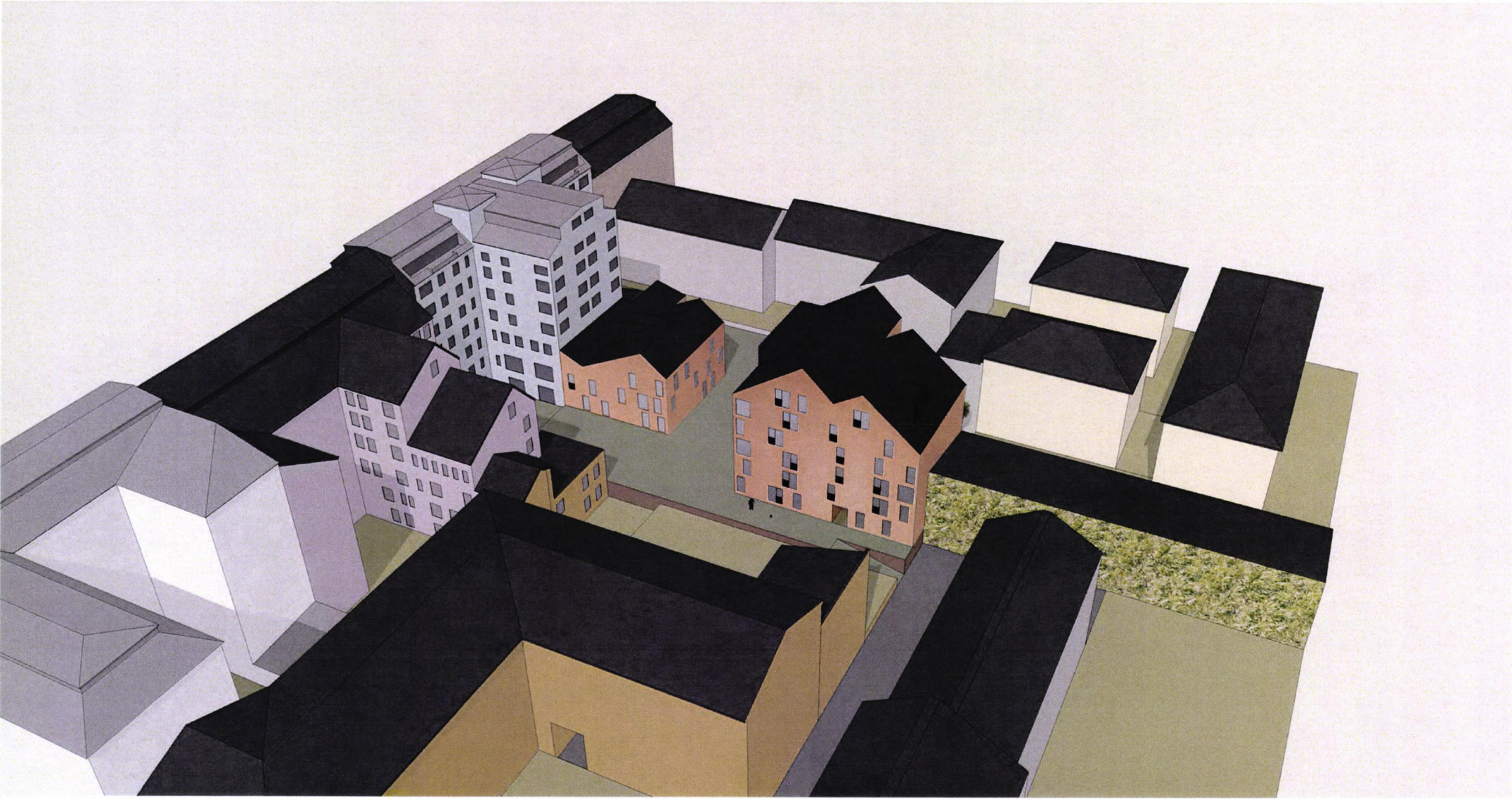
Korkeusjärjestelmä: N2000

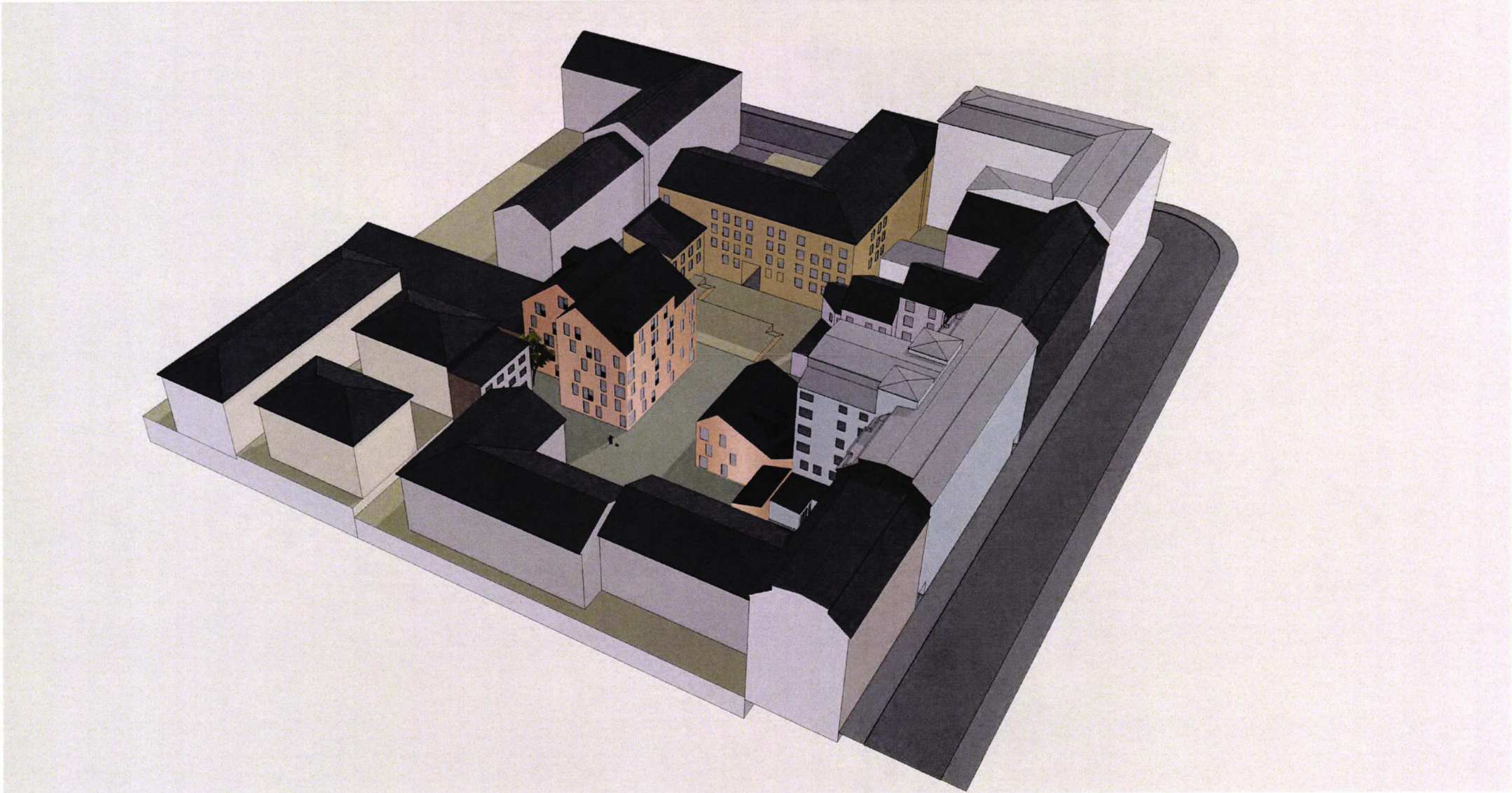
Liisankatu 14

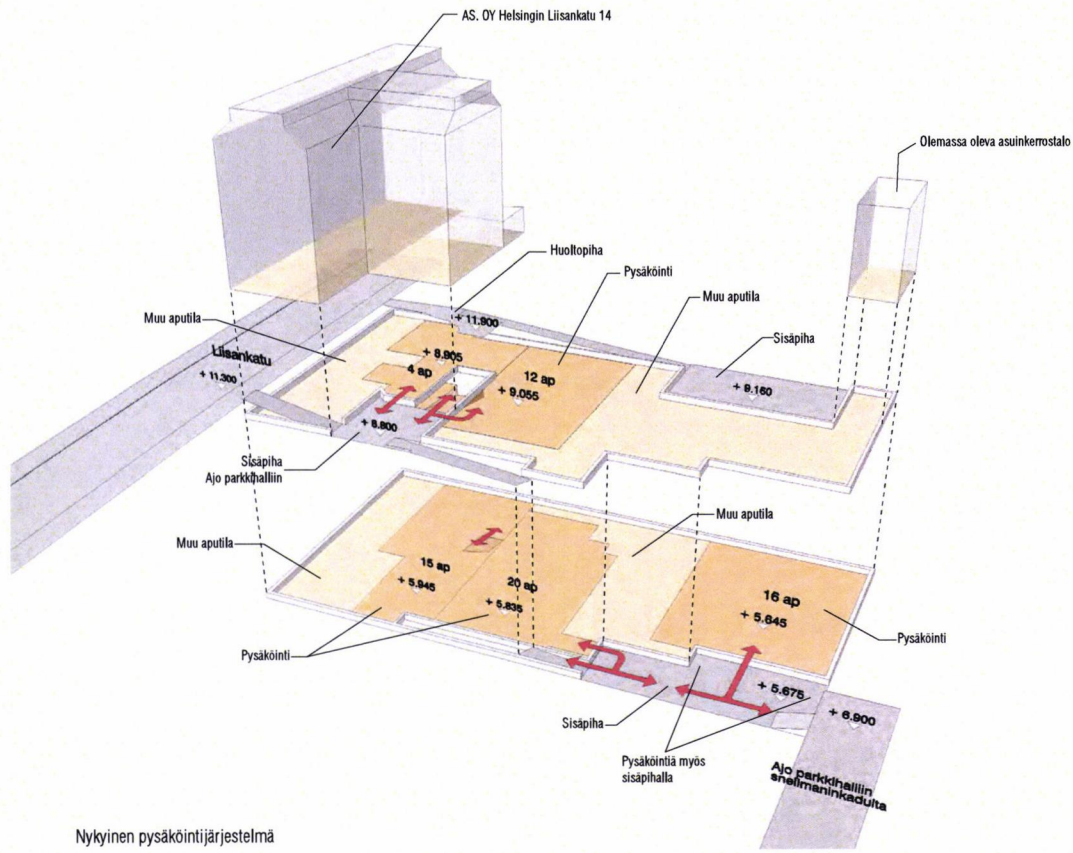
ARKKITEHTITOIMISTO LAHDELMA & MAHLAMÄKI OY

Asemapiirros 1/500

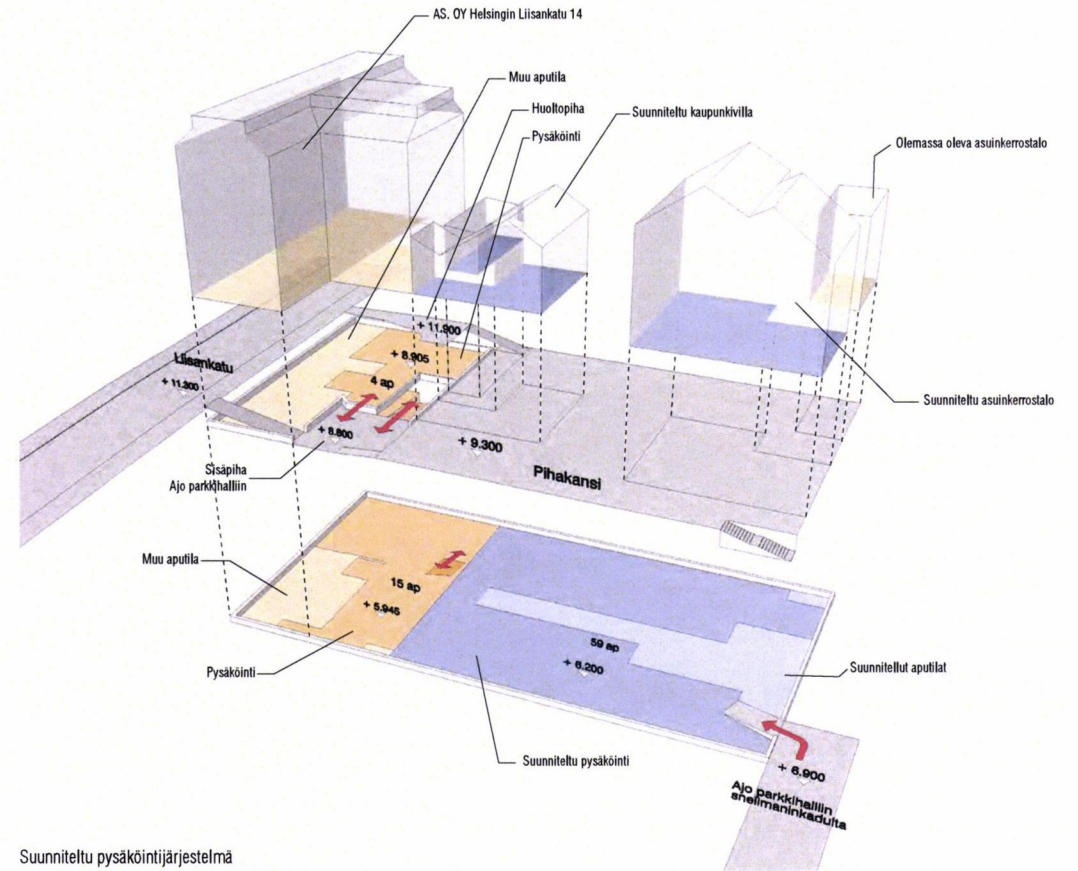
Luonnos 15.12.2015





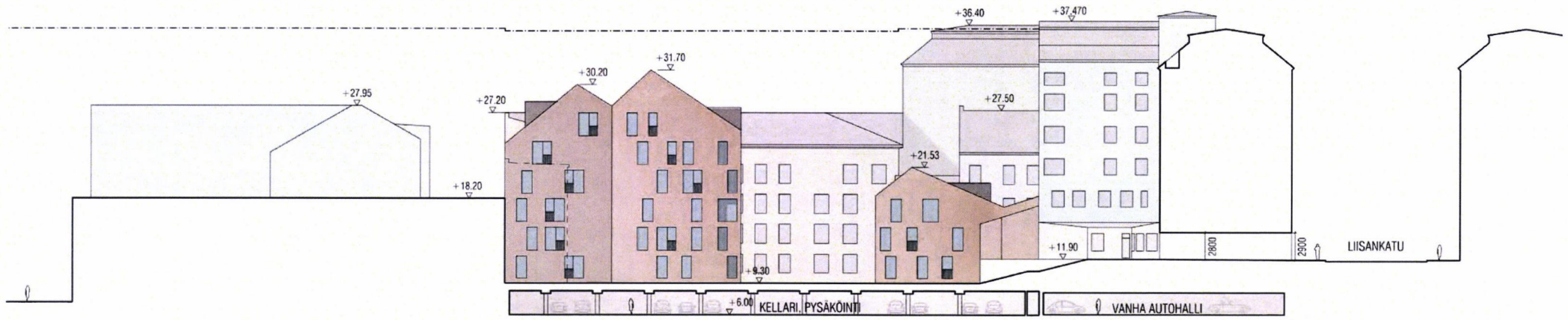


Nykyinen pysäköintijärjestelmä

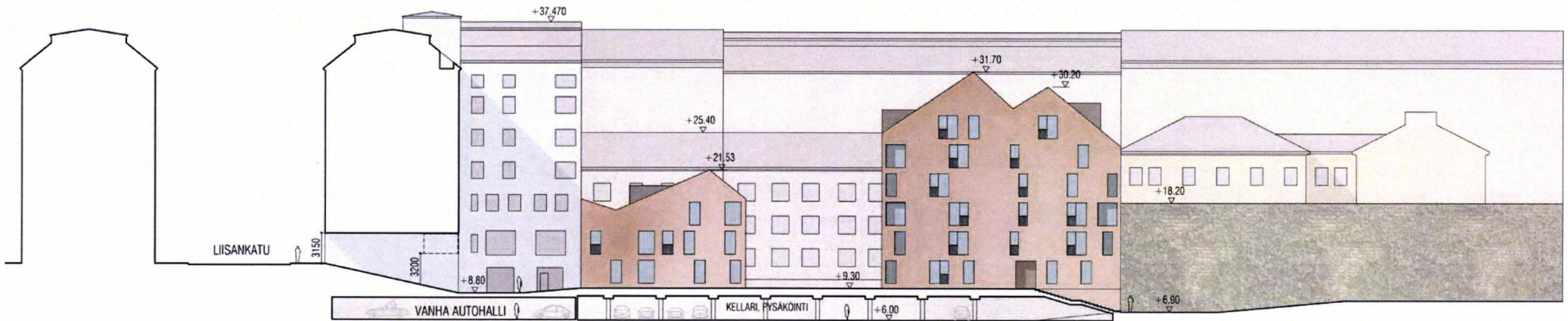


Suunniteltu pysäköintijärjestelmä

Korkeusjärjestelmä: N2000

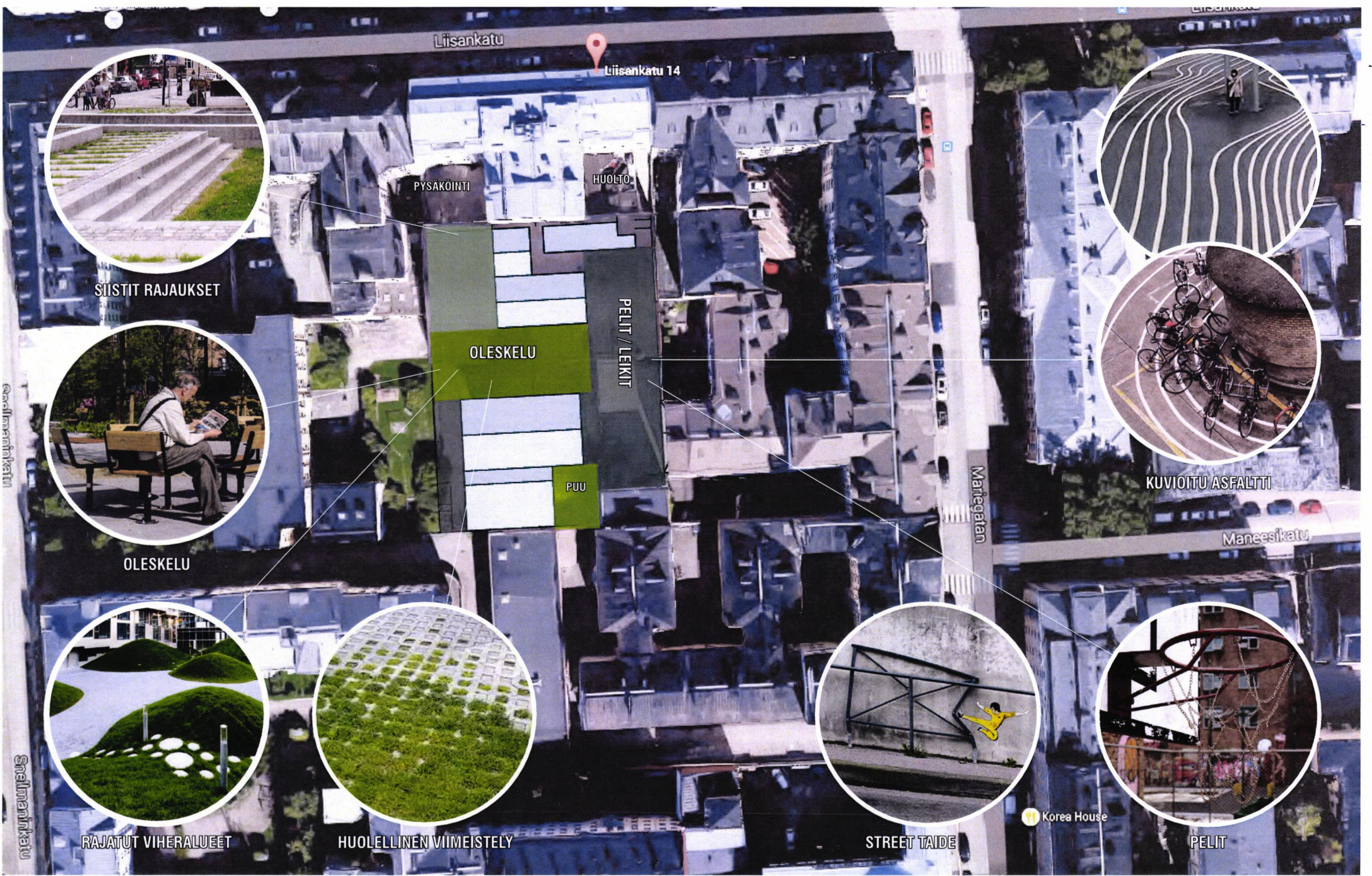


Aluejulkisivu itään 1/400



Aluejulkisivu länteen 1/400

Korkeusjärjestelmä: N2000



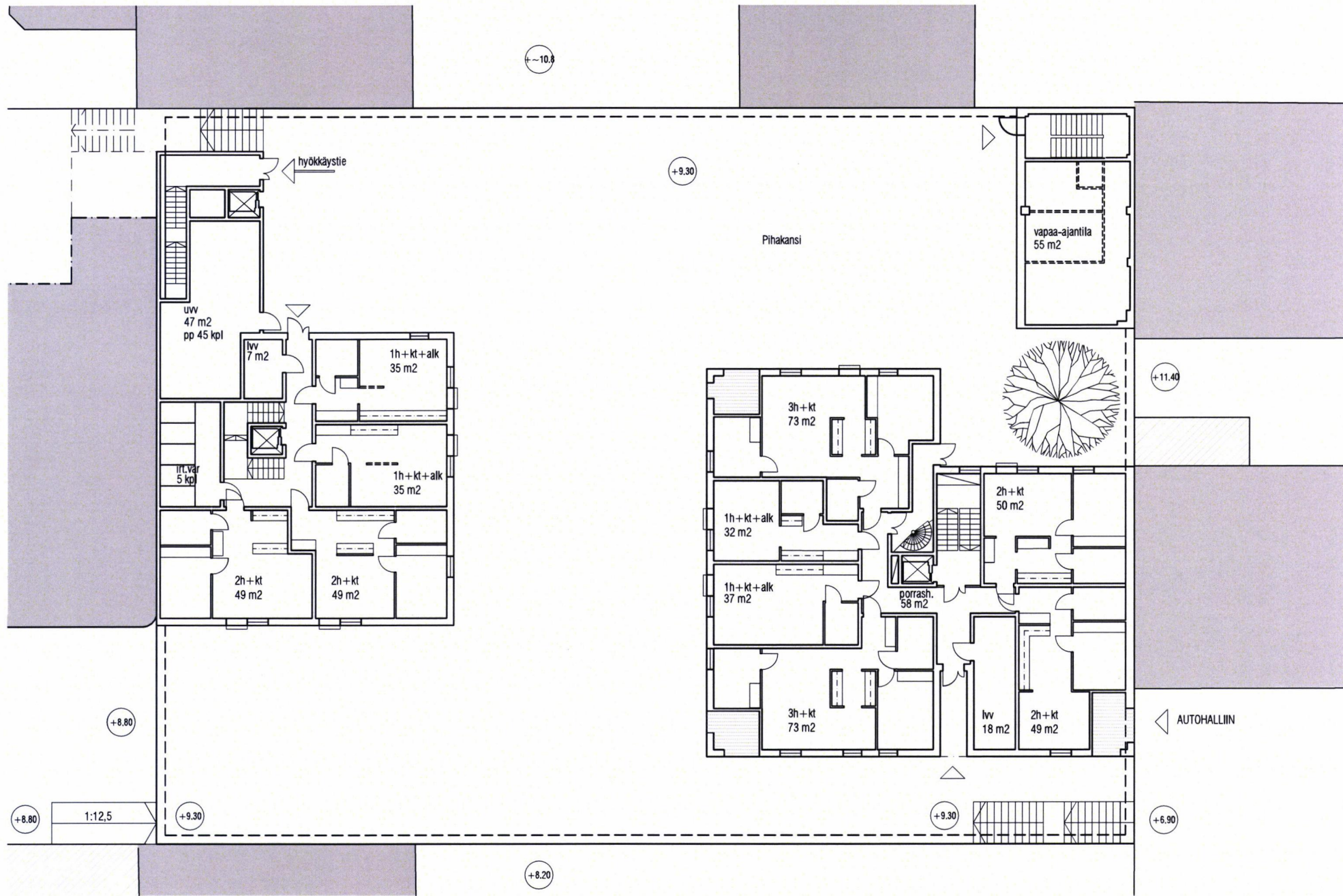
Korkeusjärjestelmä: N2000

Liisankatu 14

Pihasuunnittelun Strategia

ARKKITEHTITOIMISTO LAHDELMA & MAHLAMAKI OY

Luonnos 15.12.2015



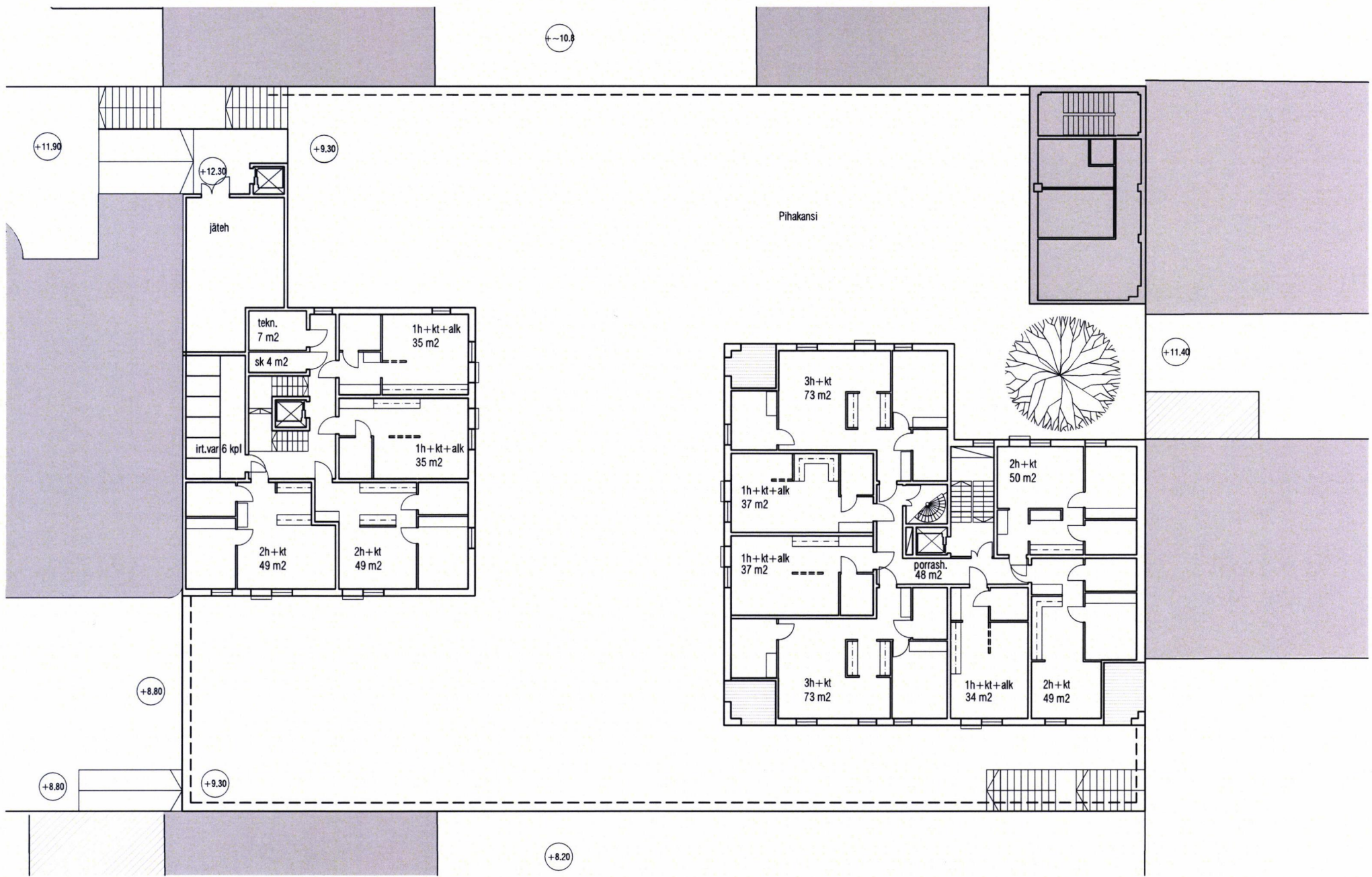
Korkeusjärjestelmä: N2000

Liisankatu 14

ARKKITEHTITOIMISTO LAHDELMA & MAHLAMÄKI OY

1. kerros 1/200

Luonnos 15.12.2015



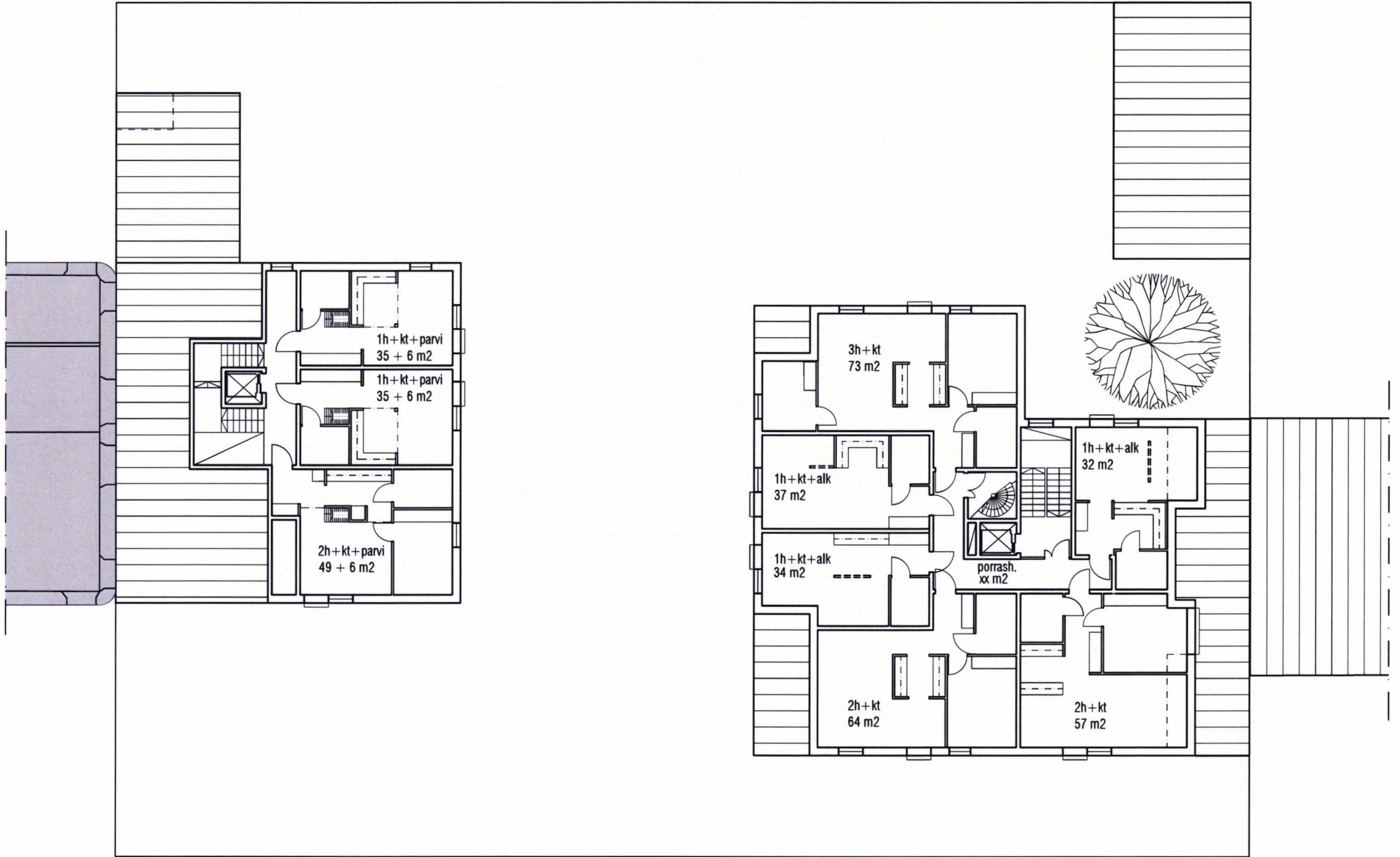
Korkeusjärjestelmä: N2000

Liisankatu 14

ARKKITEHTITOIMISTO LAHDELMA & MAHLAMÄKI OY

Peruskerros 1/200

Luonnos 15.12.2015



3. kerros 1/200

Ullakko 1/200

Korkeusjärjestelmä: N2000



