



NÄKYMÄ KAAKOSTA PITÄJÄMÄENTIETÄ PITKIN

LUONNOS 22.1.2016



LUONNOS 22.1.2016

PATTERIMÄEN ASUINKORTTELIT

ARKKITEHDIT KIRSI KORHONEN JA MIKA PENTTINEN OY



NÄKYMÄ KORTTELIN SISÄOSISTA

LUONNOS 22.1.2016

PATTERIMÄEN ASUINKORTTELIT

TÄYDENNYSRAKENTAMISEN VIITESUUNNITELMA

ASEMAKAAVOITUSTA VARTEN

SELOSTUS

Pitäjänmäentien varressa kadunsuuntaiset rakennukset muodostavat tiivistä kaupunkitilaa. Pitäjänmäentien ja Pajamäentien risteyksessä 8-kerroksinen torni toimii maamerkkinä sekä kaakosta että pohjoisesta tultaessa. Pajamäentiellä rakennusten kerrosluku laskee huomioiden Pajamäen asuinrakennusten mittakaavan. Kallioiseen maastoon sijoitettujen pistetalojen korkeus vaihtelee sijainnista riippuen, nykyistä asutusta lähinnä olevat rakennukset ovat matalimmat, kallion laella korkeimmat. Liiketilat sijoittuvat katuvarteen asuinkortteleiden kivijalkakerrokseen jalankulun solmukohtiin.

Kallioista maastoa puustoineen on säilytetty mahdollisimman paljon. Tykkitie säilyy alueen länsiosassa ja liittyy uusiin kevyenliikenteen väyliin. Kevyen liikenteen reitit on ratkaistu korkeuserot huomioiden, esteetön kulku Patterimäen läpi lähtee keskeiseltä risteysaukiolta. Katuvarressa rakennusten edusta erotetaan liikenneväylästä puurivillä ja istutuskais-talla. Risteysalueella Raide-Jokerin erkaneminen kadusta on huomioitu liikenneturvallisuutta parantavin istutusvyöhykkein ja laajoin näkymäläin-join.

Ajoyhteys alueelle on etelässä Pajamäentieltä ja pohjoisessa Takkatieltä käsin. Pysäköinti sijoittuu kaltevaa maastoa hyödyntäen pihakansien alle pääosin kadunvarsitalojen yhteyteen. Liiketilöiden huolto voidaan hoitaa paikoitushalleista käsin. Pihakannet istutetaan vehreästi, piha-alueilla on lasten leikkipaikkoja sekä yhteisiä oleskelunurkkauksia. Tontit liittyvät ympäristön kevyen liikenteen reitteihin ja niitä pitkin laajoihin virkistysalueisiin. Vilkkaimman ajoväylän, Pitäjänmäentien varressa kaikki asunnot parvekkeineen avautuvat pihalle länteen. Sisäiset tonttikadut toimivat pelastusreiteinä, pihakansille pääsee pelastusautolla. Pajamäentien varressa voidaan pelastautuminen hoitaa lisäksi kadulta käsin.

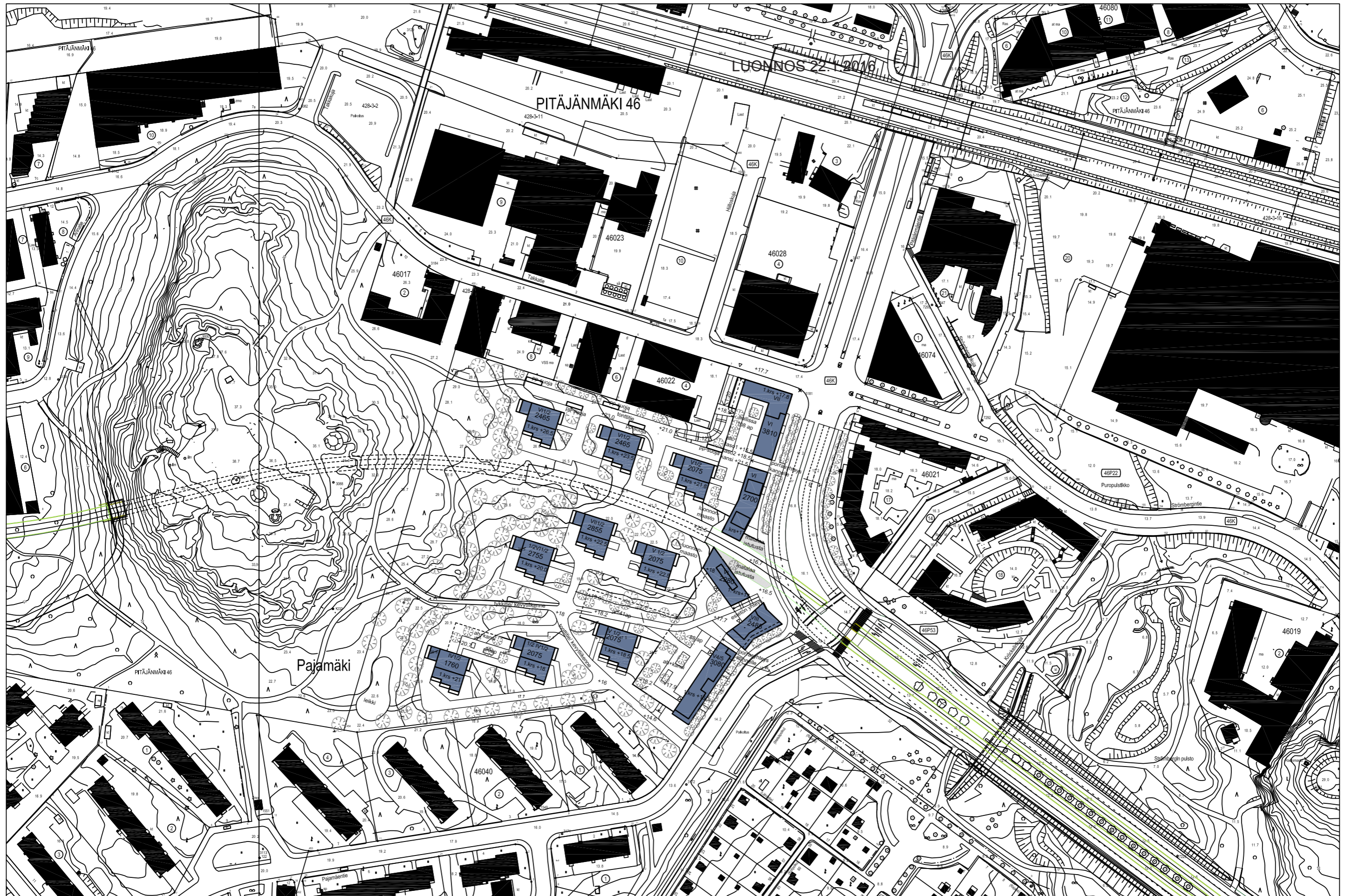
Alue on mahdollista toteuttaa kahdessa eri vaiheessa, ensimmäisessä vaiheessa Jokeri-radnan eteläpuoli ja myöhemmin pohjoispuoli.



NÄKYMÄ PITÄJÄMÄENTIEN JA TAKKATIEN RISTEYKSESTÄ

LAAJUUSTIEDOT

	krs-ala	autopaikat	autopaikat	autopaikat
	k-m ²	1/140kem ²	1/130 kem ² /1/130 -20%	suunnitelmassa
Jokerin eteläpuoli	21 440	105 /	48	159
Jokerin pohjoispuoli	13 515	97		108 sis.10vierasp.
Yhteensä	34 955 k-m²			267 ap



ASEMAPIIRUSTUS 1:2000

LUONNOS 22.01.2016



POHJAPIIRUSTUS TASO I 1:1000

LUONNOS 22.01.2016

PATTERIMÄEN ASUINKORTTELIT

ARKKITEHDIT KIRSI KORHONEN JA MIKA PENTTINEN OY



POHJAPIIRUSTUS TASO II 1:1000

LUONNOS 22.01.2015

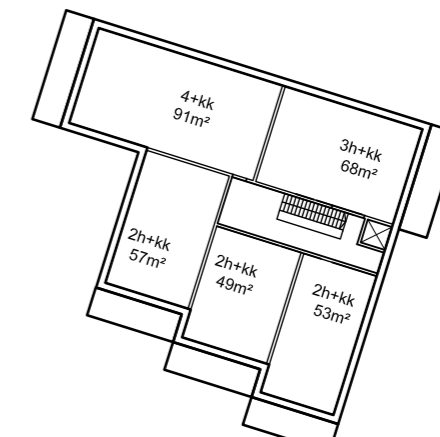
PATTERIMÄEN ASUINKORTTELIT

ARKKITEHDIT KIRSI KORHONEN JA MIKA PENTTINEN OY

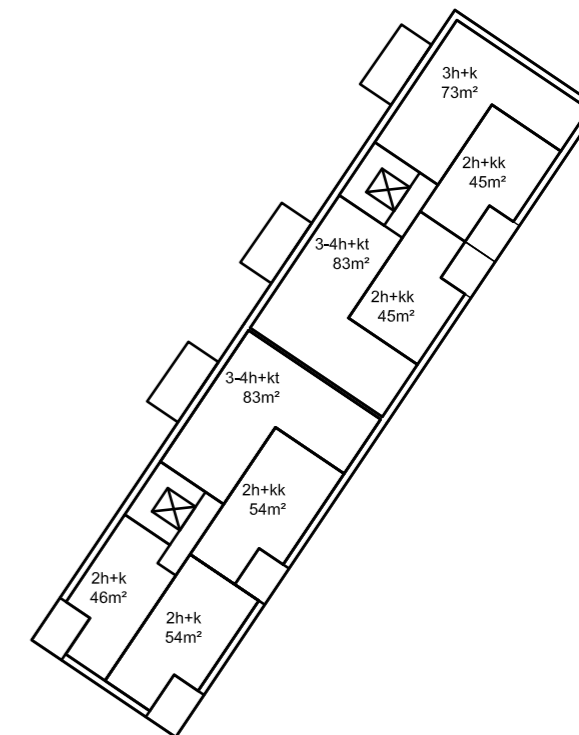


POHJAPIIRUSTUS TASO III 1:1000

LUONNOS 22.01.2016

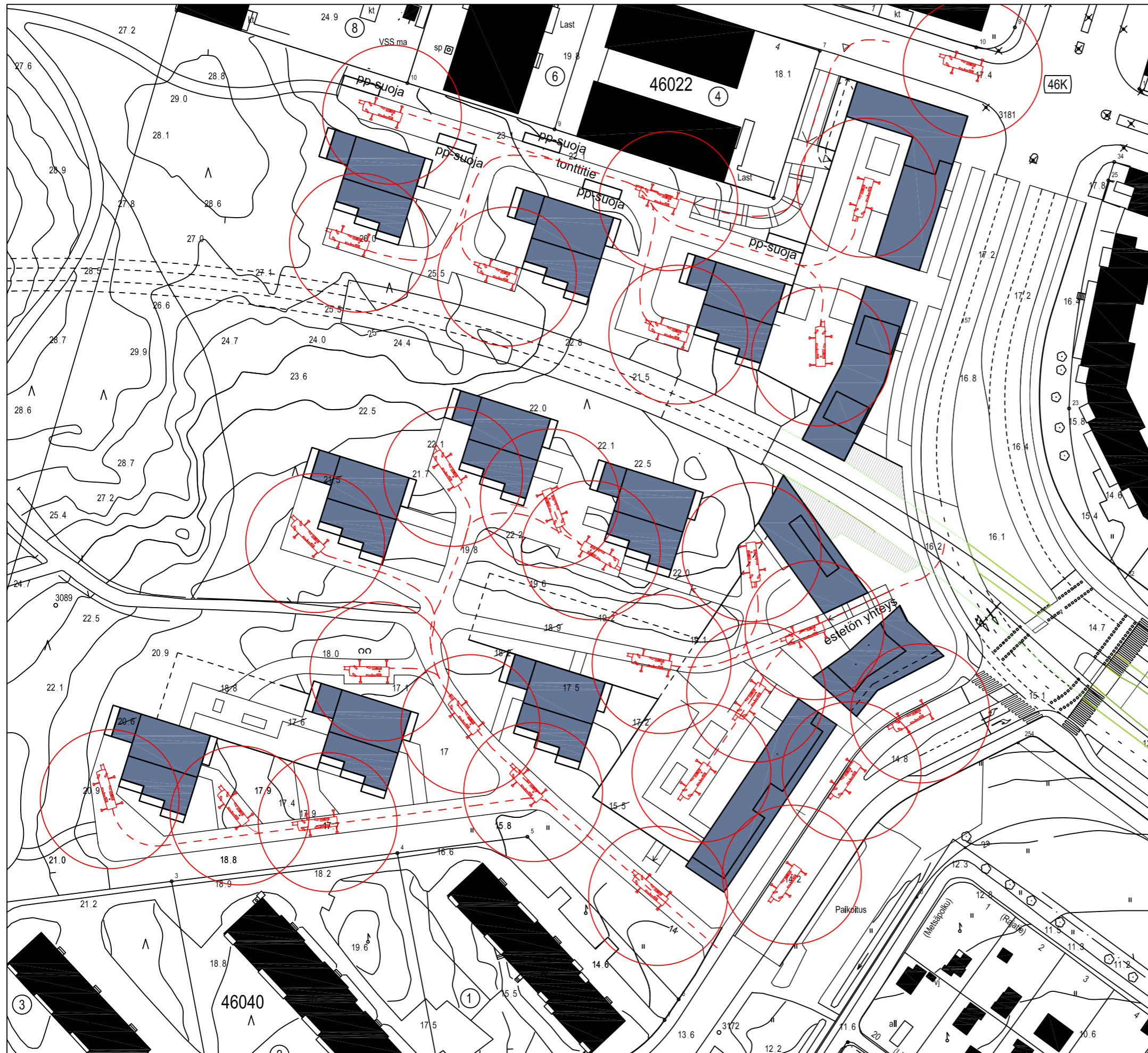


PISTETALO 1:500



KERROSTASOPOHJIA PERIAATEPIIRUSTUS LAMELLITALO 1:500

ARKKITEHDIT KIRSI KORHONEN JA MIKA PENTTINEN OY

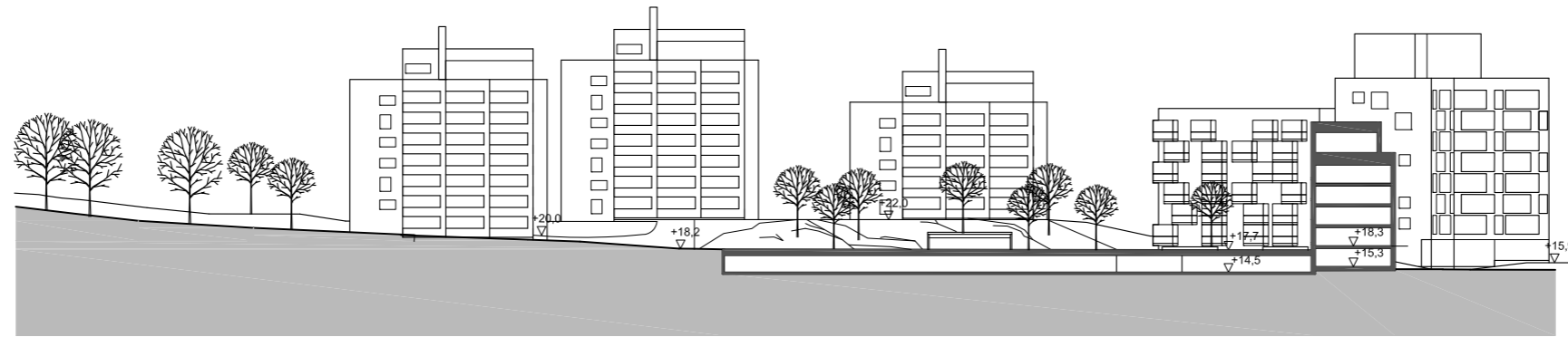


PELASTUSAJOKAAVIO 1:1000

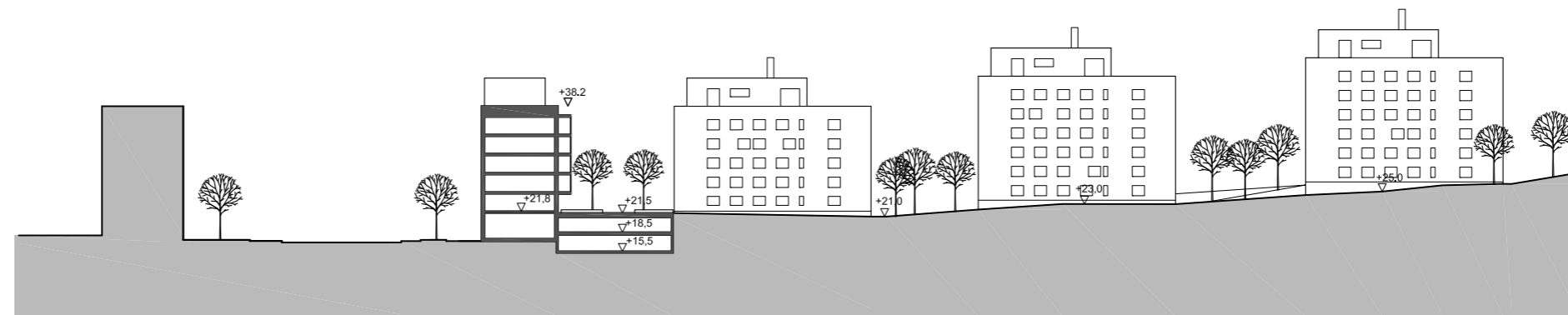
LUONNOS 22.01.2016



JULKISIVUKAAVIO ITÄKAAKKOON 1:1000



LEIKKAUS A-A 1:1000



LEIKKAUS B-B 1:1000