

An architectural rendering of a city center development. The scene is viewed from an elevated perspective, showing a dense cluster of buildings of various heights and shapes. A prominent feature is a large, multi-story building with a complex, angular facade. The surrounding area includes streets, parking lots, and some green spaces. The overall color palette is muted, with greys, browns, and greens. A red square is visible in the top-left corner.

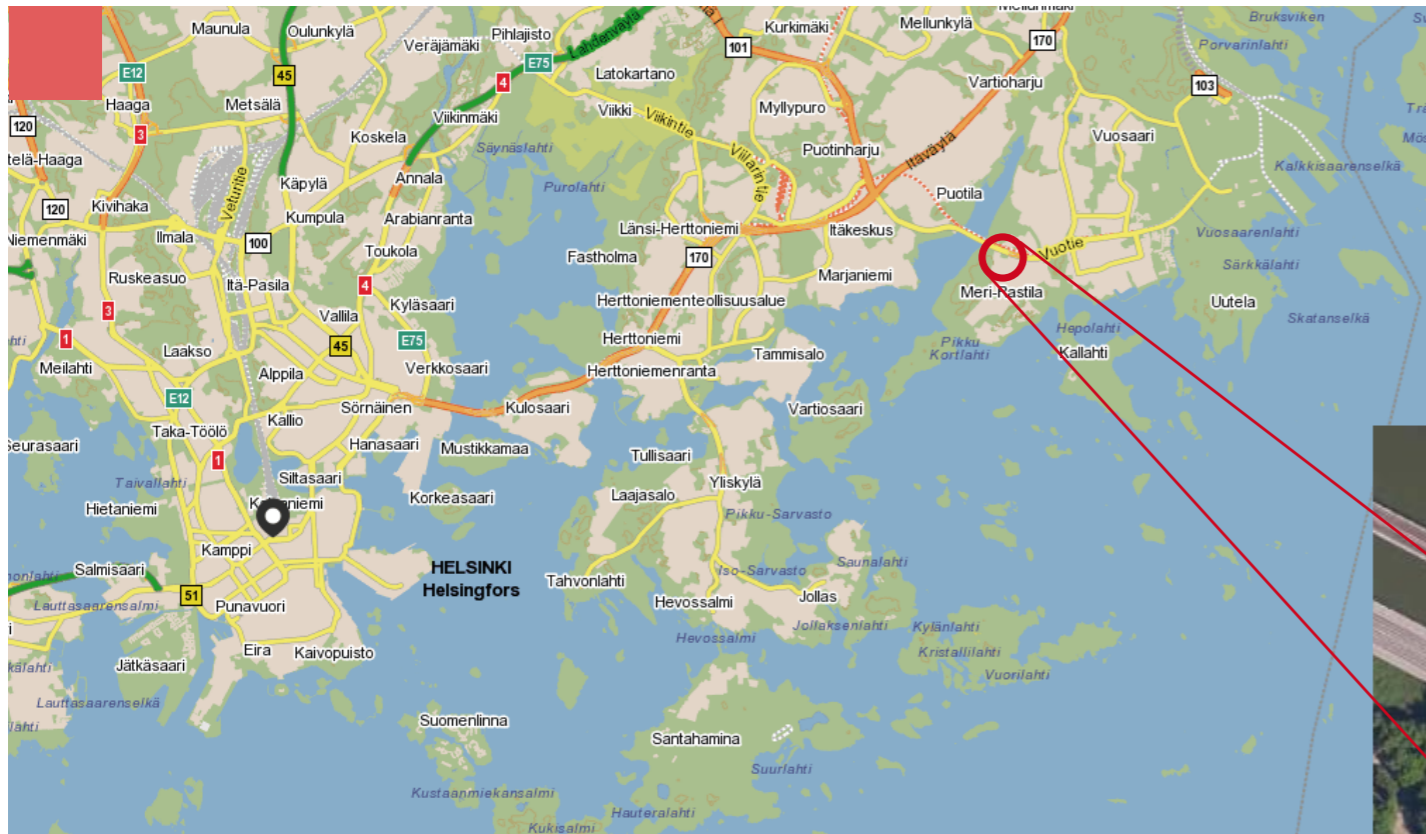
RASTILAN KESKUS

RASTILAN LIIKEKESKUS / VIITESUUNNITELMALUONNOS / 27.9.2016
ARKKITEHTITOIMISTO ETTALA PALOMERAS OY

ETTALA
PALOMERAS

ARKKITEHTITOIMISTO

SIJAINTI



katka.hel.fi

Fonecta

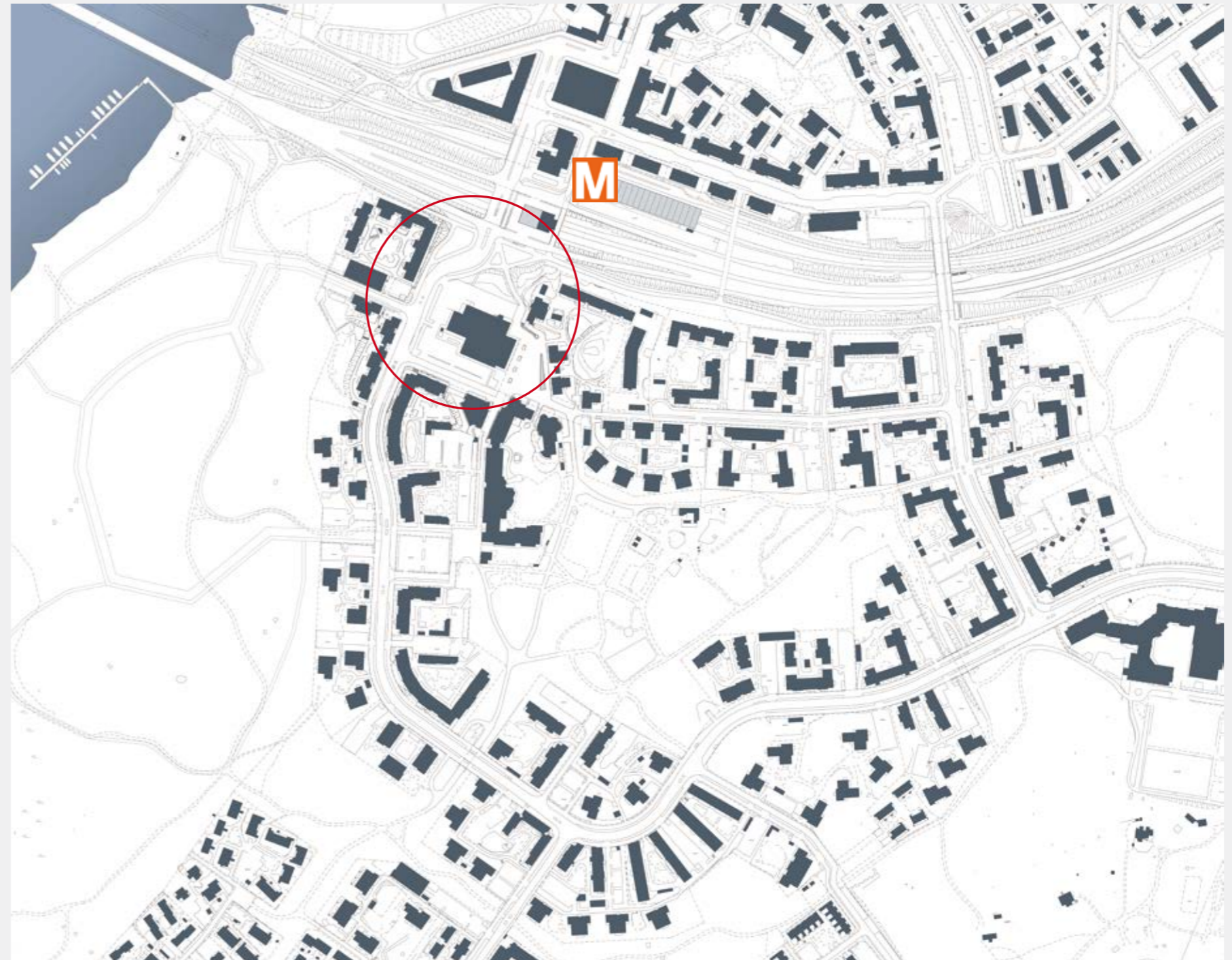


Rastilan liikekeskus sijaitsee Rastilan metroaseman eteläpuolella, Meri-Rastilan asuinalueen liikenteellisessä solmukohdassa.

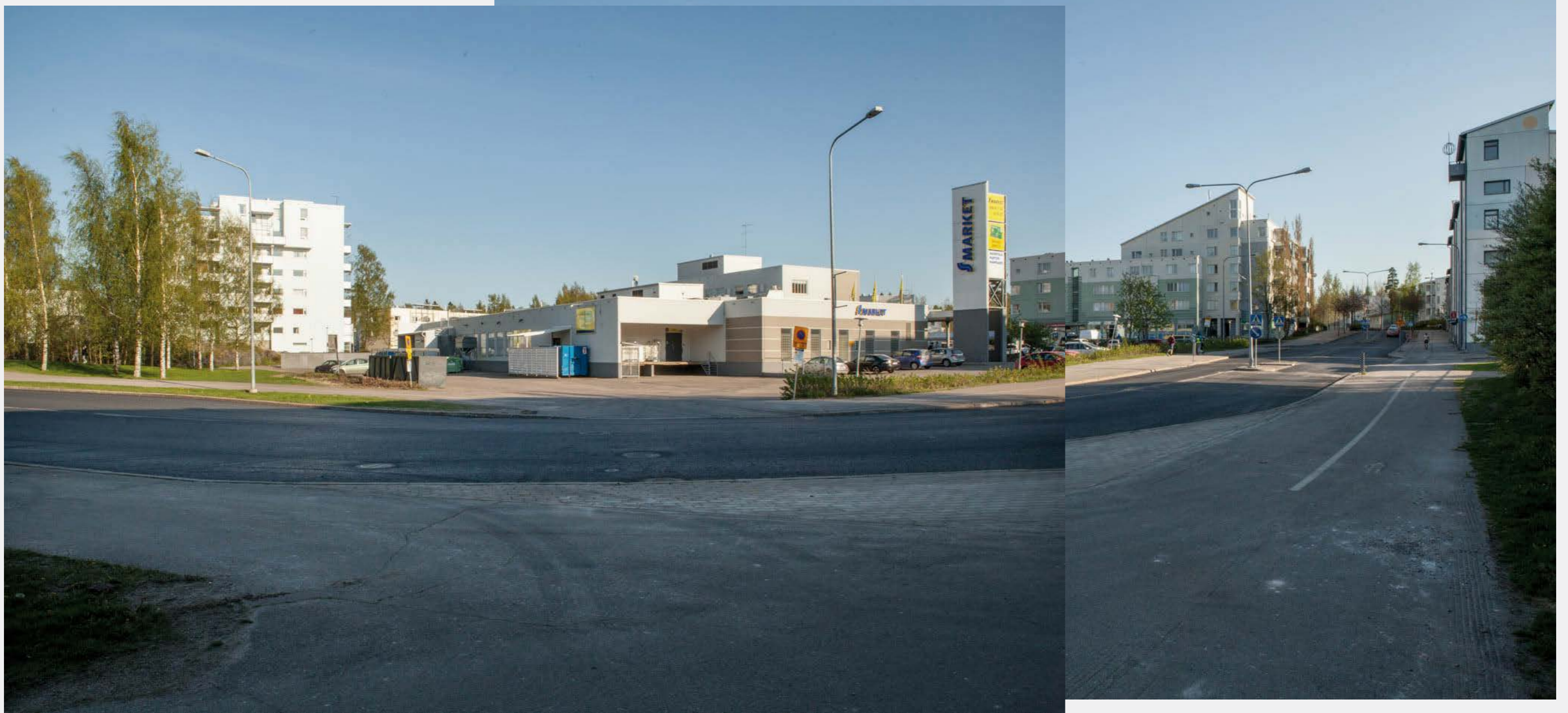
Nykyisen liikekeskuksen valmistuessa vuonna 1992 päätöstä metron jatkamisesta Vuosaareen ei oltu vielä tehty. Vuosaaren metrorata asemineen otettiin käyttöön vuonna 1998.

Yhteyttä asemalle ei ole nykyisen liikekeskuksen suunnitteluratkaisussa otettu huomioon. Liikekeskuksen ja metroaseman välinen alue on jäänyt jäsentymättömäksi, ja ensimmäinen näky Meri-Rastilaan saavuttaessa ovat liikekeskusta ympäröivät avoimet parkkialueet ja kaupan lastauslaiturit. Myös liikekeskuksen kautta kulkeva jalankulkuyhteys metrolle on jäänyt viitteelliseksi.

Nykyisellään liikekeskus ei houkuttele kävijöitä myöskään aseman pohjoispuolisesta vanhasta Rastilasta, vaikka sijainniltaan liikekeskuksella olisi hyvät edellytykset toimia koko alueen keskuksena.



NYKYINEN RAKENNE 1 : 5 000



NYKYINEN OSTARI MERI-RASTILANTIEN POHJOISPÄÄSTÄ NÄHTYNÄ



NÄKYMÄ OSTARILLE METROASEMAN SUUNNASTA



MERI-RASTILAN TORI HARUSPUISTON SUUNNASTA



NÄKYMÄ MERI-RASTILANTIETÄ METROASEMAN SUUNTAAN



YMPÄRISTÖ



NÄKYMÄ RASTILAN METROASEMALLE VUOSAAREN KESKUSTAN SUUNNASTA



RASTILAN METROASEMAN POHJOISPUOLI

UUSI RASTILAN KESKUS

HAVAINNEKUVA 1:1250

Liikekeskuksen uudistuminen

Meri-Rastilan alueen tuleva tiivistyminen luo hyvät edellytykset liikekeskuksen uudistamiselle.

Rastilan keskuksesta valmistellaan viitesuunnitelmaa asemakaavamuutoksen pohjaksi. Työn on tilannut Rastilan Liikekeskus Oy, ja sitä tehdään yhteistyössä Helsingin kaupungin kanssa. Rastilan keskuksen kaavamuutos on osa Meri-Rastilan kaupunki uudistusta.

Suunnittelun lähtökohdat

Asemakaavamuutoksen tavoitteena on mahdollistaa monipuolisen ja elävän korttelin rakentaminen. Keskeisenä tavoitteena on vahvistaa Rastilan keskuksen identiteettiä koko alueen solmukohtana, ja linkittää se selkeästi metroaseman alueeseen.

Uusi Rastilan keskus sisältäisi sekä päivittäistavarakaupan, liiketiloja että asuntoja. Uudistuksen tavoitteena on myös parantaa liikkumisyhteyksiä ja kaupunkiympäristön laatua Meri-Rastilan torin ja metroaseman välisellä alueella.

Kaupunki uudistukseen liittyvässä liikennesuunnitelmassa ehdotetaan Meri-Rastilan tien katulinjauksen muuttamista ostarin kohdalla, jolloin kadun länsipuolelle olisi mahdollista muodostaa uusi tontti. Tavoitteena on muuttaa Meri-Rastilan tien alkupää eläväksi ja urbaaniksi katutilaksi.

Jalankulku- ja pyöräily-yhteys metroaseman ja Meri-Rastilan välillä on avainasemassa, kun uudesta Rastilan keskuksesta tehdään viihtyisä ja elävä koko alueen solmukohta.



ETTALA
PALOMERAS

ARKKITEHTITOIMISTO

UUSI KATULINJAUS



NYKYTILANNE POHJOISESTA NÄHTYÄ

RASTILAN KESKUS - POHJOISKORTTELI
- Kadun ja aukion varrella liiketiloja
- Korttelin päällä kerrostalo, asuintorni ja kansipiha

UUSI KORTTELI



RASTILAN KESKUS - ETELÄKORTTELI
- Pohjakerroksessa kauppakuja, ruokakauppa ja liiketiloja
- Päällä asuinkerrostaloja ja kansipiha

UUSI KATULINJAUS JA UUSI RASTILAN KESKUS

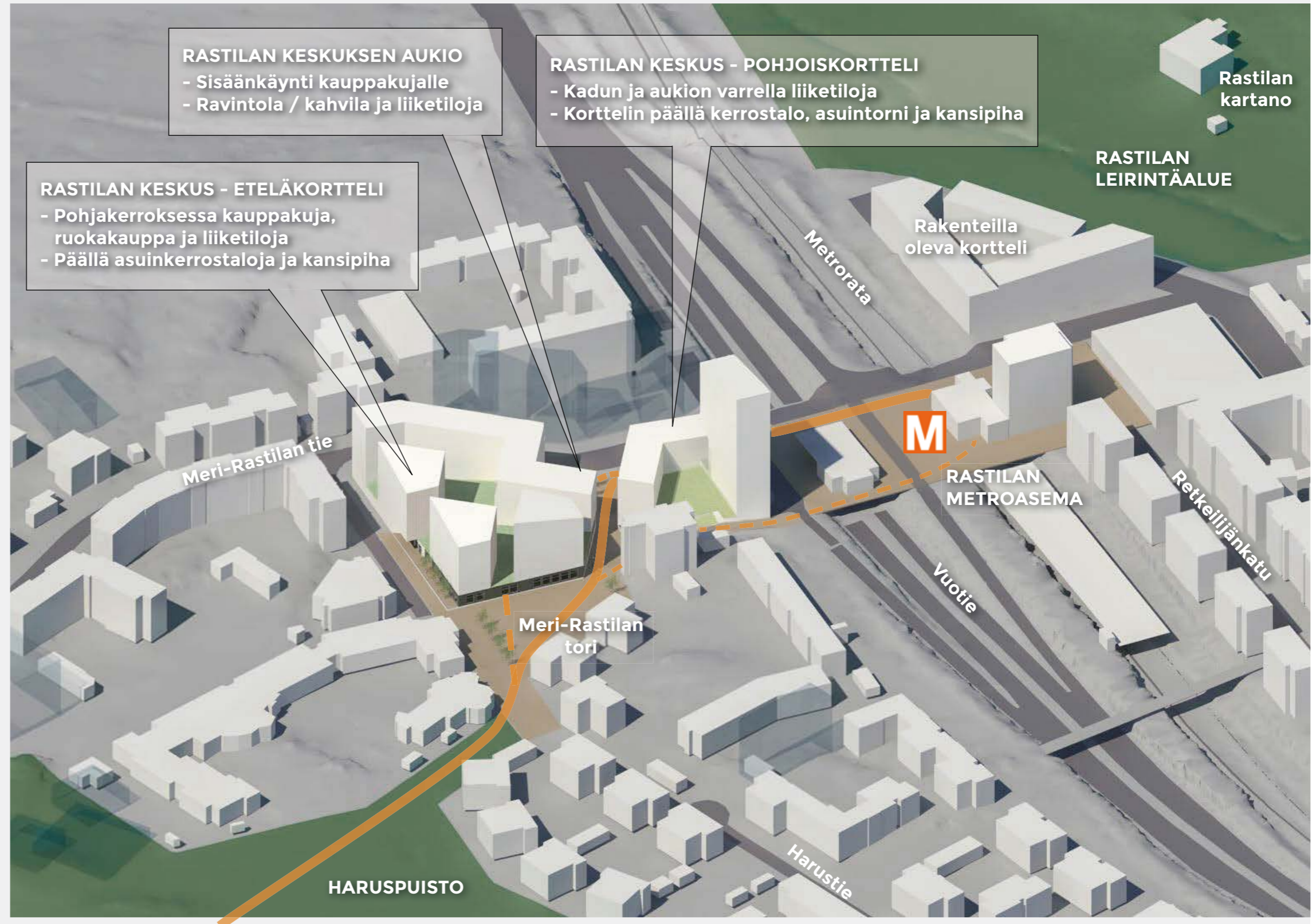


KORTTELIT

Jalankulkyhteys Meri-Rastilan torilta metroasemalle jakaa uuden keskuksen kahteen kortteliin, ja Meri-Rastilan tien puolelle muodostuu uusi aukio. Metroaseman suuntaan pääsee kulkemaan myös uuden korttelin itäpuolelta, jossa reitti johtaa huoltoaseman itäpuolelta kulkevalle jalankulkusillalle.

Päivittäistavarakauppa ja liiketilat sijaitsevat maantasokerroksessa, ja niiden päällä on asuintaloja sekä asuntoihin liittyvät kansipihat.

Meri-Rastilan torin puoleiset pistetalot ovat kahdeksankerroksisia. Meri-Rastilan tien puoleinen talorivistö alkaa viisikerroksisena, päättyen etelässä kahdeksaan kerrokseen. Kokonaisuuden pohjoiskulmassa on 16-kerroksinen asuintalo.



ETTALA
PALOMERAS

ARKKITEHTITOIMISTO

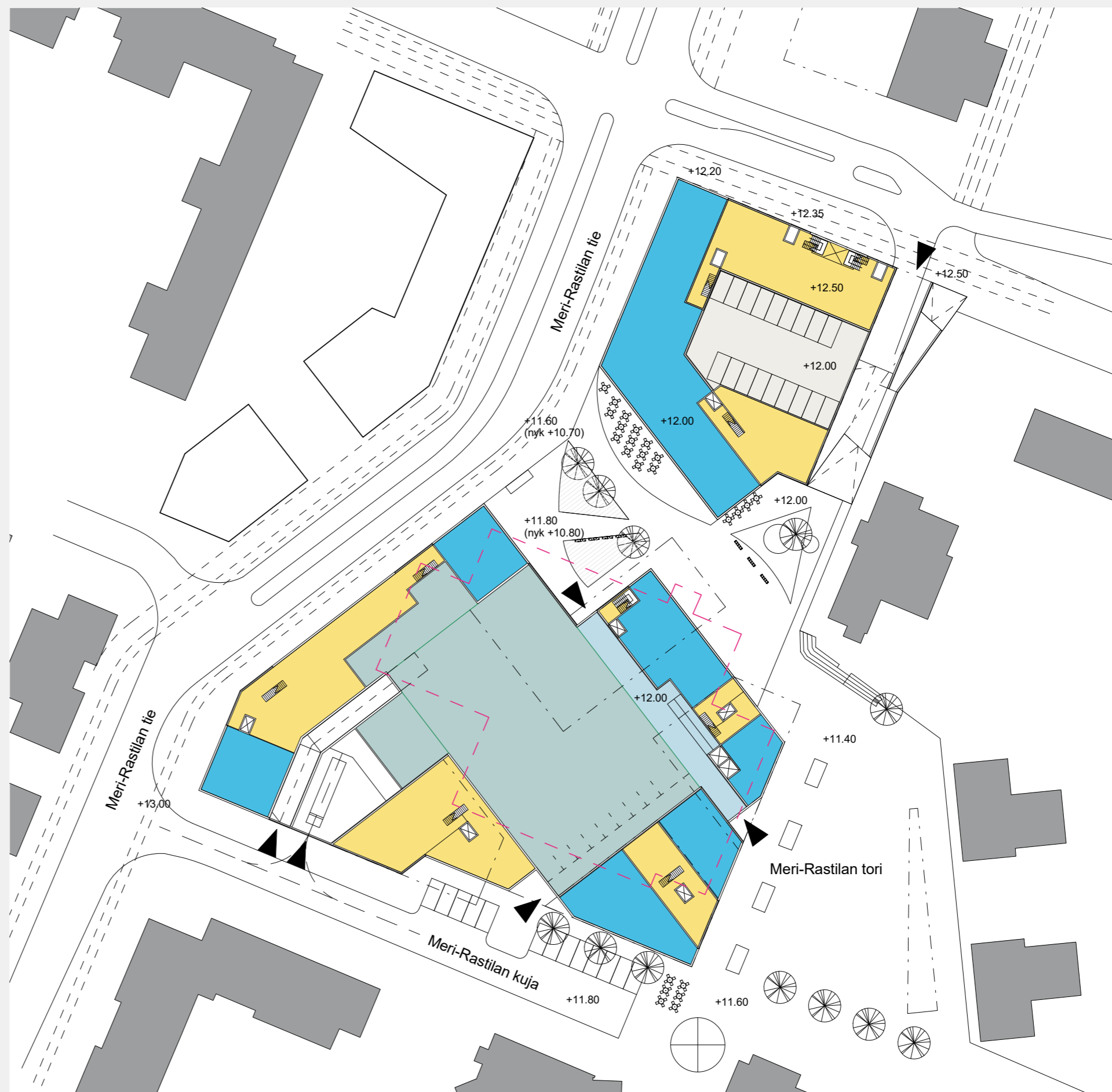
- ASUMISTA
- LIIKETILAA
- PÄIVITTÄISTAVARAKAUPPA
- NYKYINEN OSTOSKESKUS

Päivittäistavarakauppa sijaitsee eteläisessä korttelissa, kauppakujan varrella. Sisäänkäynnit kauppakujalle ovat Meri-Rastilan tien puoleisella uudella aukiolla ja Meri-Rastilan torilla. Kauppaan pääsee myös suoraan Meri-Rastilan kujalta, jossa on joitakin lyhytaikaisia ulkopysäköintipaikkoja.

Kaupun huolto ja ajo korttelin alla olevaan asiakas- ja asukaspysäköintiin tapahtuu Meri-Rastilan kujan kautta. Pyöräparkkeja on tarkoitus sijoittaa reilusti kaikkien sisäänkäyntien yhteyteen.

Pohjoiskorttelin liiketilat sijoittuvat metroasemalle johtavan jalankulkureitin varrelle. Ajo maanalaiseen pysäköintiin saadaan korttelin pohjoiskulmasta, kun Vuotien rampin alkupää muutetaan kaksisuuntaiseksi.

Kaupunki tutkii asemakaavamuutoksen yhteydessä uudenlaista konseptia, joka tarjoaisi joustavaa tilaa pienyrittäjille, esimerkiksi jonkinlaista modernia kauppahallitilaa. Ideoita uudelle konseptille, sekä myös nimeä, haetaan myös alueen yrittäjiltä ja asukkailta.



TYYPPIKERROS 1 : 750

PINTA-ALALASKELMA

Pohjoiskortteli

- Asumista	8 200
- Liiketilät	650
Yhteensä	8 850

Eteläkortteli

- Asumista	14 300
- Päivittäistavarakauppa	1 700
- Liiketilät	950
- Kauppakäytävä	250
Yhteensä	17 200

Kerrosala yhteensä 26 050

Tonttitehokkuus 3,2



AUTOPAIKKALASKELMA

Pohjoiskortteli

Tarve

- Asunnot 45 - 58

Toteutuvat 45

Keskiosa

Tarve

- Päivittäistavarakauppa 50 - 80

- Liiketilat 30

Autopaikkatarve yhteensä 80 - 110

Toteutuvat

- Hallissa 55

- Ulkopaikat 13

Toteutuvat yhteensä 68

Eteläkortteli

Autopaikkatarve

- Asunnot 75 - 99

Toteutuvat paikat 55

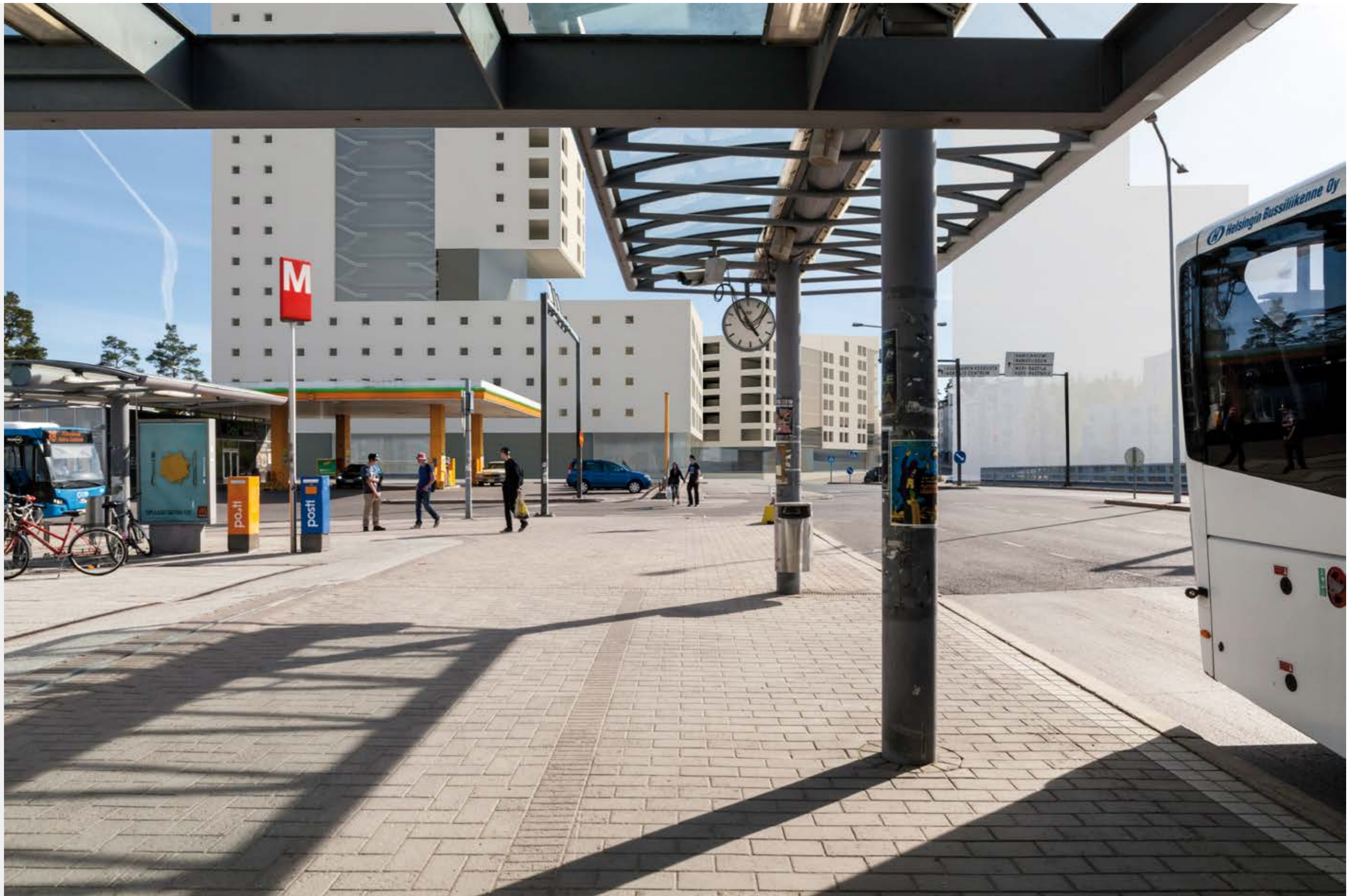
Autopaikkatarve yhteensä 196 - 236**Toteutuvat yhteensä 168**



NÄKYMÄ VUOSAAREN SILLALTA



NÄKYMÄ VUOTIELTÄ



NÄKYMÄ RASTILAN METROASEMALTA



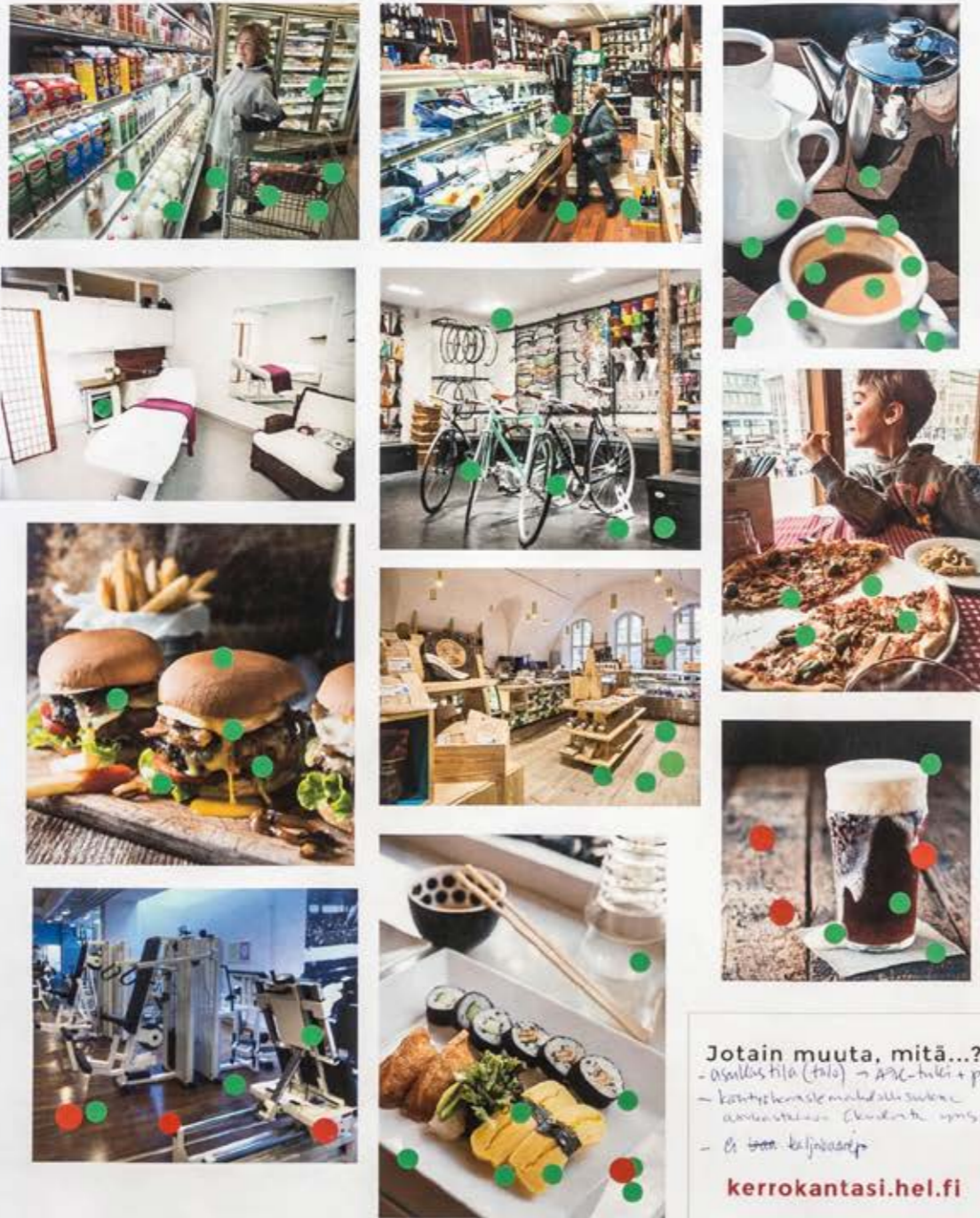
NÄKYMÄ HARUSPUISTOSTA MERI-RASTILAN TORILLE

ASUKASTILAISUUS 26.5.2016



RASTILAN KESKUS

PALVELUT



Jotain muuta, mitä...?
 - osallisuus tila (foto) → APK-tuki + pe
 - kassat ja kassat mahdollisesti suoraan
 - ei tulla kassasta
kerrokantasi.hel.fi

"MODERNI KAUPPAHALLI ?"



Jotain muuta, mitä...?
 - for-pakkaja dos keuhko-
 - (mikä ja keuhkoja suora-
 - kassat, ei tulla)
 - jättesäiliö
kerrokantasi.hel.fi

KIIITOS

ETTA
LAP
ALOM
ERAS

ARKKITEHTITOIMISTO