

Patterimäki, asemakaavan muutos

Asukastilaisuus Strömbergin ala-asteella 14.3.2016 klo 17.30



Patterimäki, asemakaavan muutos

Asukastilaisuus Strömbergin ala-asteella 14.3.2016 klo 17.30

Patterimäen kaavoitustilanne

Arkkitehti Siv Nordström, kaupunkisuunnitteluvirasto

Patterimäen liikennesuunnittelu

Liikenneinsinööri Taina Toivanen, kaupunkisuunnitteluvirasto

Keskustelua

Keskustelun luotsina vuorovaikutussuunnittelija

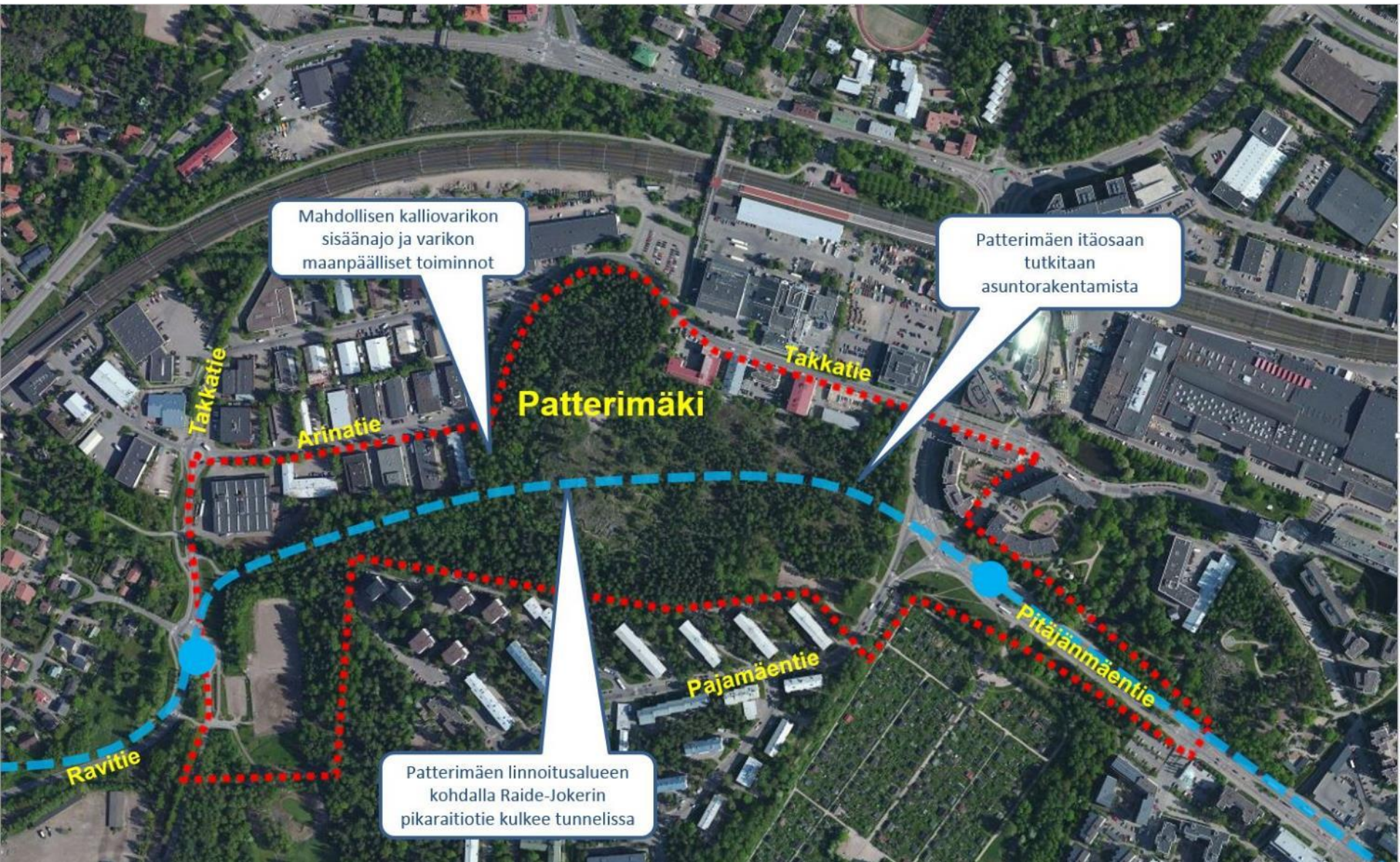
Tiina Antila-Lehtonen, kaupunkisuunnitteluvirasto

Mukana myös:

Raila Hoivanen, diplomi-insinööri

Niina Strengell, maisema-arkkitehti

Johanna Mutanen, arkkitehti



Mahdollisen kalliovarikon sisäänajo ja varikon maanpäälliset toiminnot

Patterimäen itäosaan tutkitaan asuntorakentamista

Patterimäen linnoitusalueen kohdalla Raide-Jokerin pikaraitiotie kulkee tunnelissa





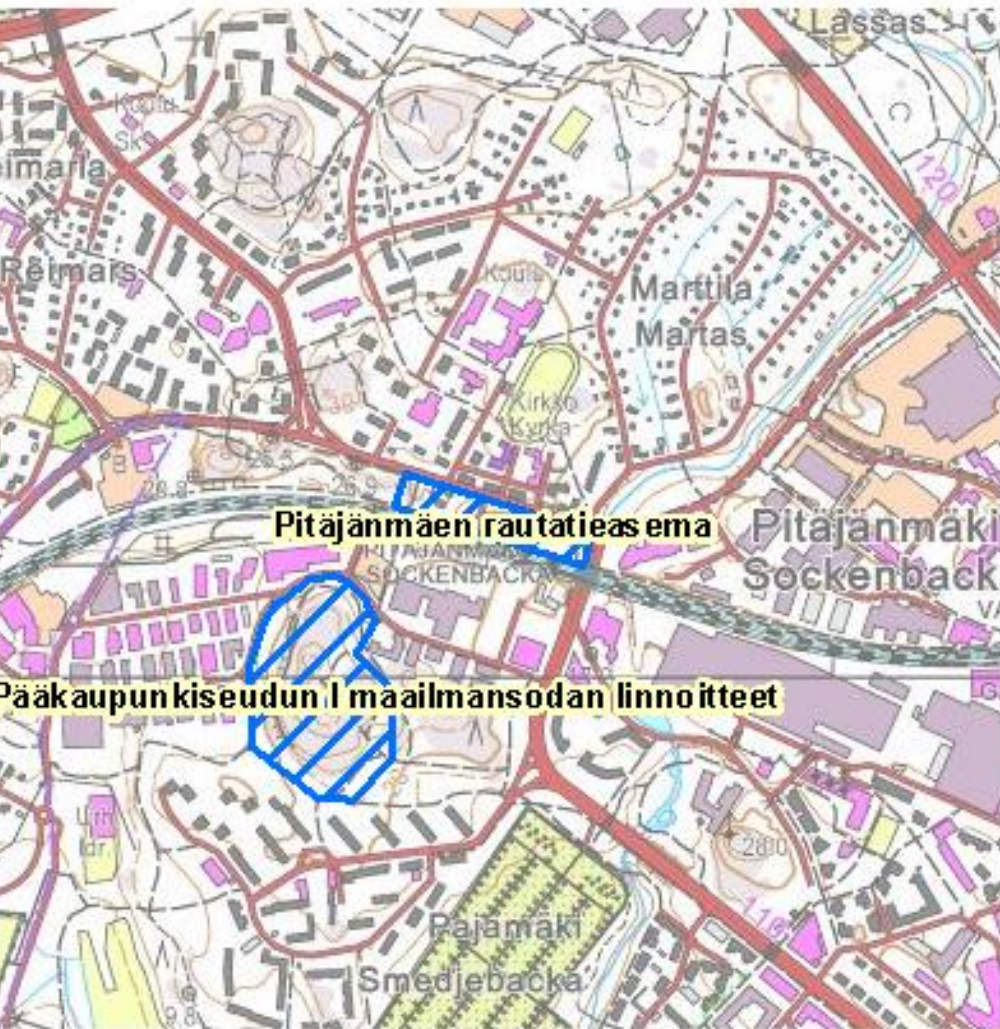
Patterimäen
maisemissa on
hienoja
silokalliota,
komeaa metsää
ja merkkejä
vanhoista
linnoituslaitteista



**Patterimäki
Luontotiedot (LTJ 10.3.2016)
Merkkien selitys**

- — — — — Luonnonsuojeluohjelman
2015-2024 kohde
- — — — — Arvokas metsäkohde
Talin metsä
- — — — — Arvokas kasvillisuuskohte
Pajamäen linnoituskallio

Valtakunnallisesti merkittävät rakennetut kulttuuriympäristöt RKY



Pitäjänmäen rautatieasema

Pitäjänmäki
Söckenbacka

Pääkaupunkiseudun I maailmansodan linnoitteet

pohjakartta © Maanmittauslaitos
lupapro MML/VIR/MYY/258/08

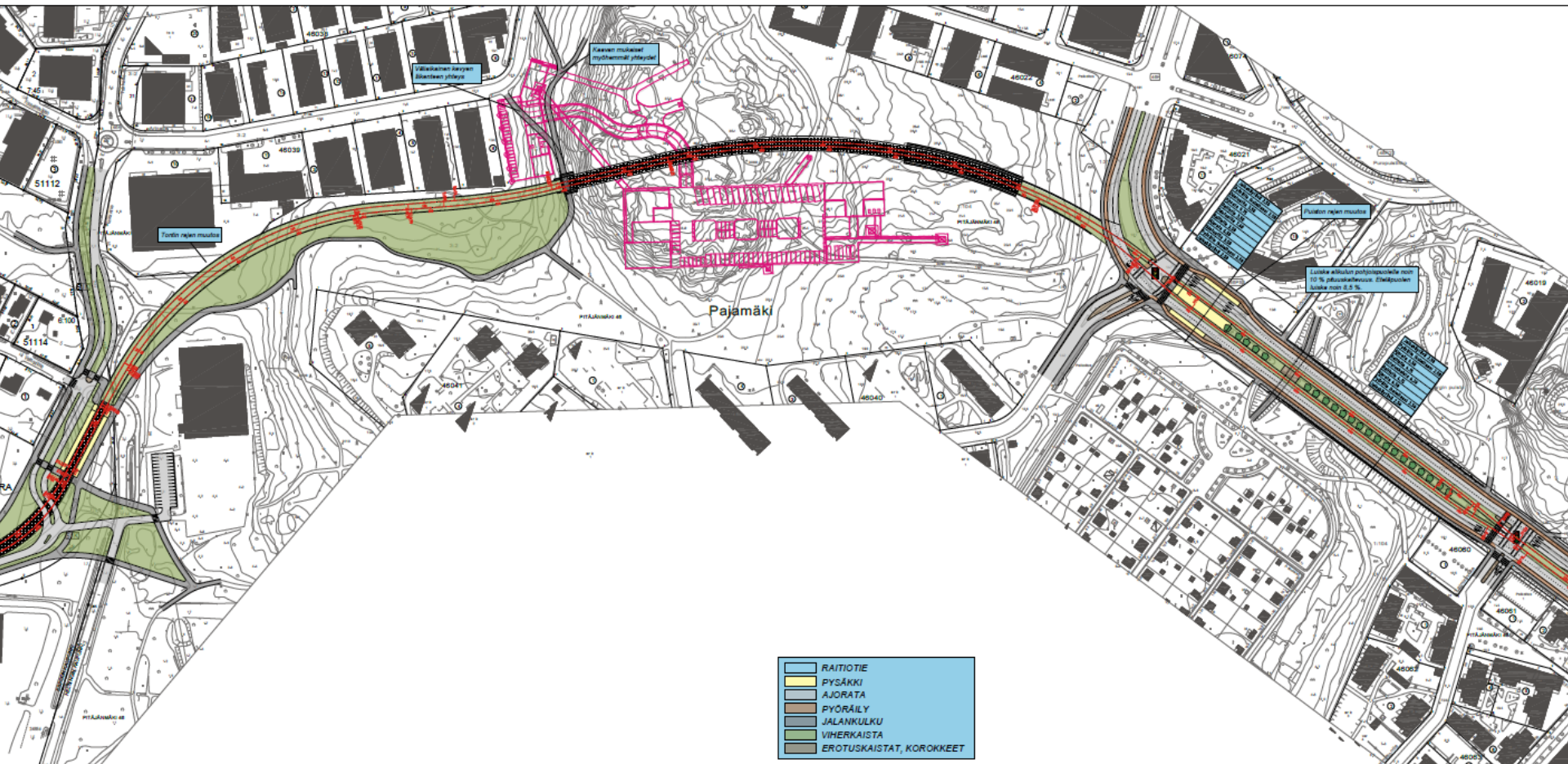
Kunta:

Helsinki

Nimi:

Pitäjänmäen rautatieasema





Raide-Jokerin hankesuunnitelma valmistui 11/2015



Uusi alikulku Mätäjoen kohdalla ?



Säilyvä tammirivi





ASUINKORTTELEIDEN VIITESUUNNITELMA 22.1.2016
ARKKITEHDIT KIRSI KORHONEN JA MIKA PENTTINEN OY / KSV



NÄKYMÄ KAAKOSTA PITÄJÄMÄENTIETÄ PITKIN

LUONNOS 22.1.2016



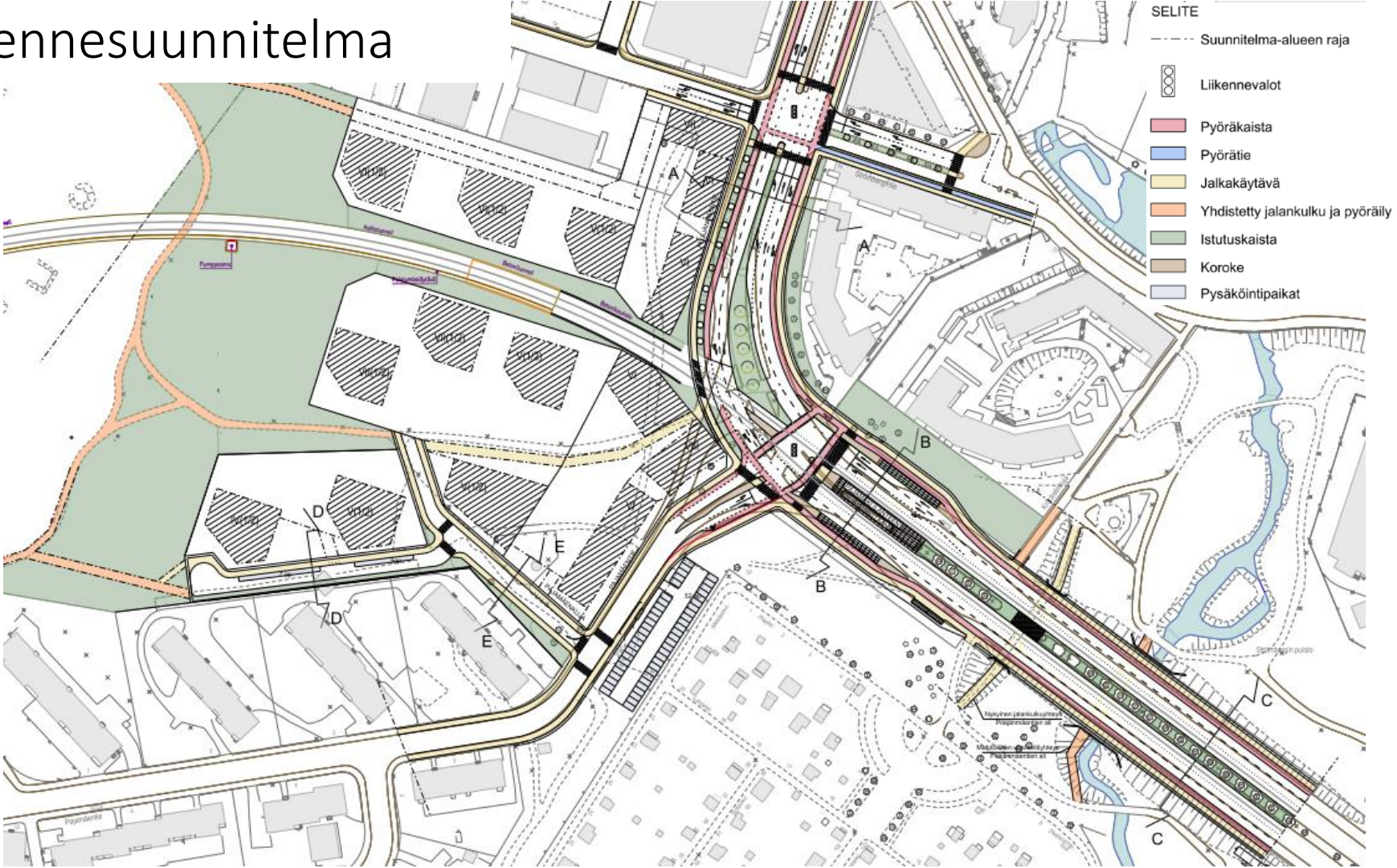
NÄKYMÄ KORTTELIN SISÄOSISTA

LUONNOS 22.1.2016

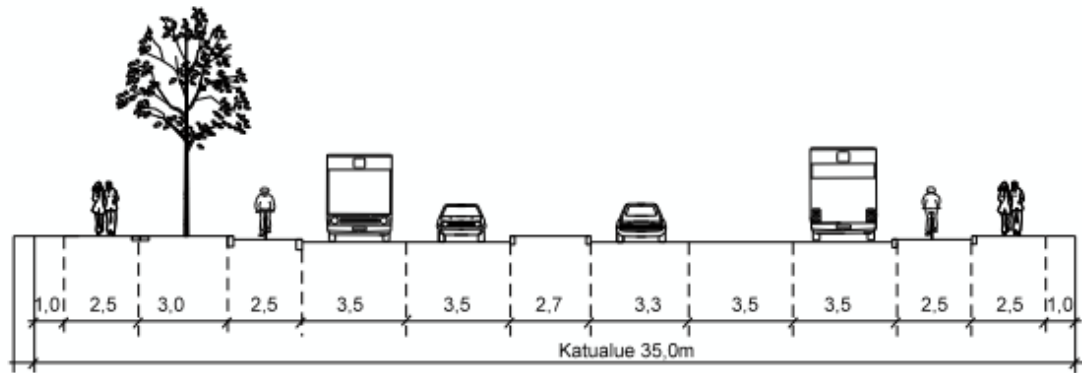


NÄKYMÄ PITÄJÄMÄENTIEN JA TAKKATIEN RISTEYKSESTÄ

Liikennesuunnitelma

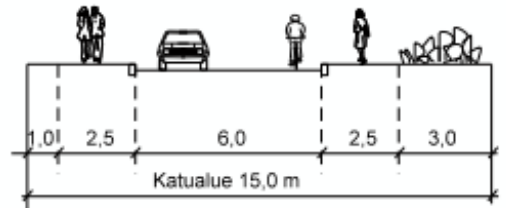


Poikkileikkaus A - A
Pitäjänmäentie

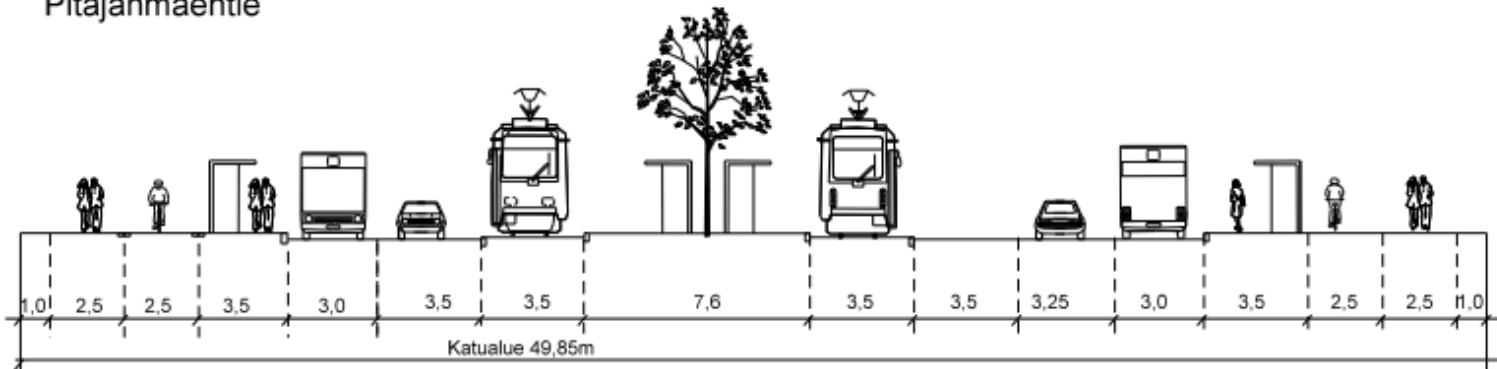


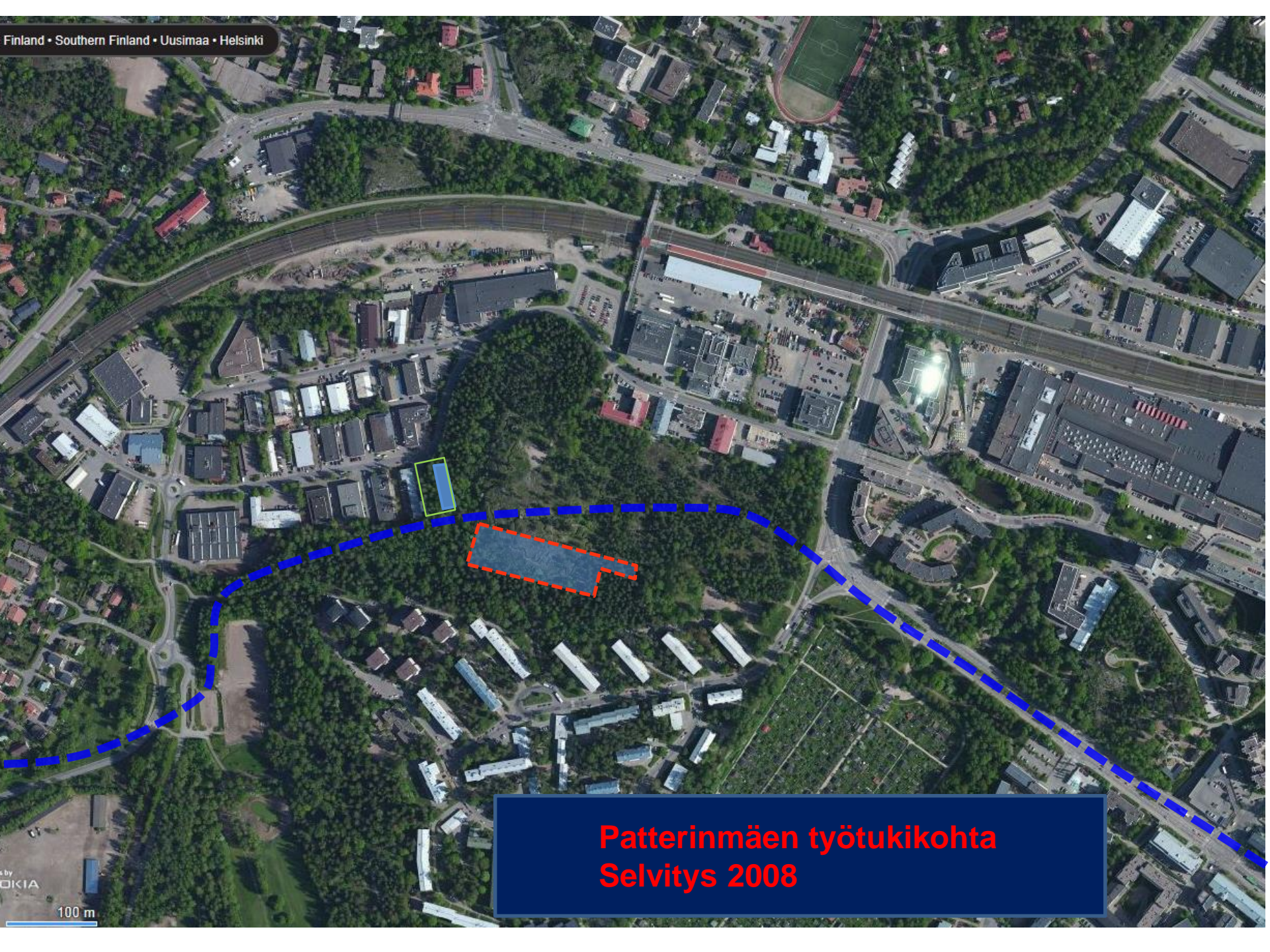
Poikkileikkauksia

Poikkileikkaus E - E
Pajamäenkuja



Poikkileikkaus B - B
Pitäjänmäentie





**Patterinmäen työtukikohta
Selvitys 2008**



Kaavaprosessi

Vireille tulosta
ilmoitetaan



Osallistumis- ja
arviointisuunnitelma

- Mielipiteet suunnittelun lähtökohdista ja tavoitteista



Kaavaluonnos
kevät 2016

- Mielipiteet luonnoksen sisällöstä
- Luonnoksen nähtävilläolosta ilmoitetaan kirjeitse



Kaavaehdotus
kevät 2017

- Mielipiteet (muistutukset)
- Kaupunkisuunnittelulautakunta



Kaavan hyväksyminen
syksy 2017

- Kaupunginhallitus ja -valtuusto

Nyt
olla
tässä

Luonnosvaihe

Mielipiteet kaavaluonnoksesta ja lähtöaineistosta tulee esittää kaupungin kirjaamoon helsinki.kirjaamo@hel.fi

viimeistään 29.3.2016.

Kaavaluonnos, tarkennettu OAS ja lähtöaineisto ovat esillä
7.3.-29.3.2016

- Pitäjänmäen kirjastossa, Jousipolku 1
 - Esittelytila Laiturilla, Narinkka 2
 - kaupunkisuunnitteluvirastossa, Kansakoulukatu 3, 1. krs
 - www.hel.fi/suunnitelmat.
-
- Kaavaa valmistelee: arkk. Siv Nordström, puh. 310 37322
arkk. Johanna Mutanen, puh. 310 37299 (4-11/2016)



ASUINKORTTELEIDEN VIITESUUNNITELMA 22.1.2016
ARKKITEHDIT KIRSI KORHONEN JA MIKA PENTTINEN OY / KSV

Seuraa suunnittelua

www.hel.fi/ksv

tilaa suunnitelmavahti, uutiskirjeet ja tiedotteet sähköpostiisi, mm.

Raide-Jokerin uutiskirje

www.kartta.hel.fi/

[suunnitelmat](#)

suunnitelmat ja niiden päivittyvä dokumentaatio kartalla



helsinkisuunnittelee



ksvhelsinki



helsinkisuunnittelee



helsinkisuunnittelee



Helsingin kaupunkisuunnittelu-
virasto

Lisätietoa:
Ratikkänäyttely Laiturilla 24.3. asti
www.raidejokeri.info

