

# Meri-Rastilan tien liikennesuunnitelma LUONNOS 28.11.2016

Kaupunkisuunnitteluvirasto

Liikennesuunnitteluosasto

Liikenneinsinööri Eeva Väistö



Liikenneinsinööri Tuomas Vanne

## MERI-RASTILAN ERITYISPIIRTEITÄ:

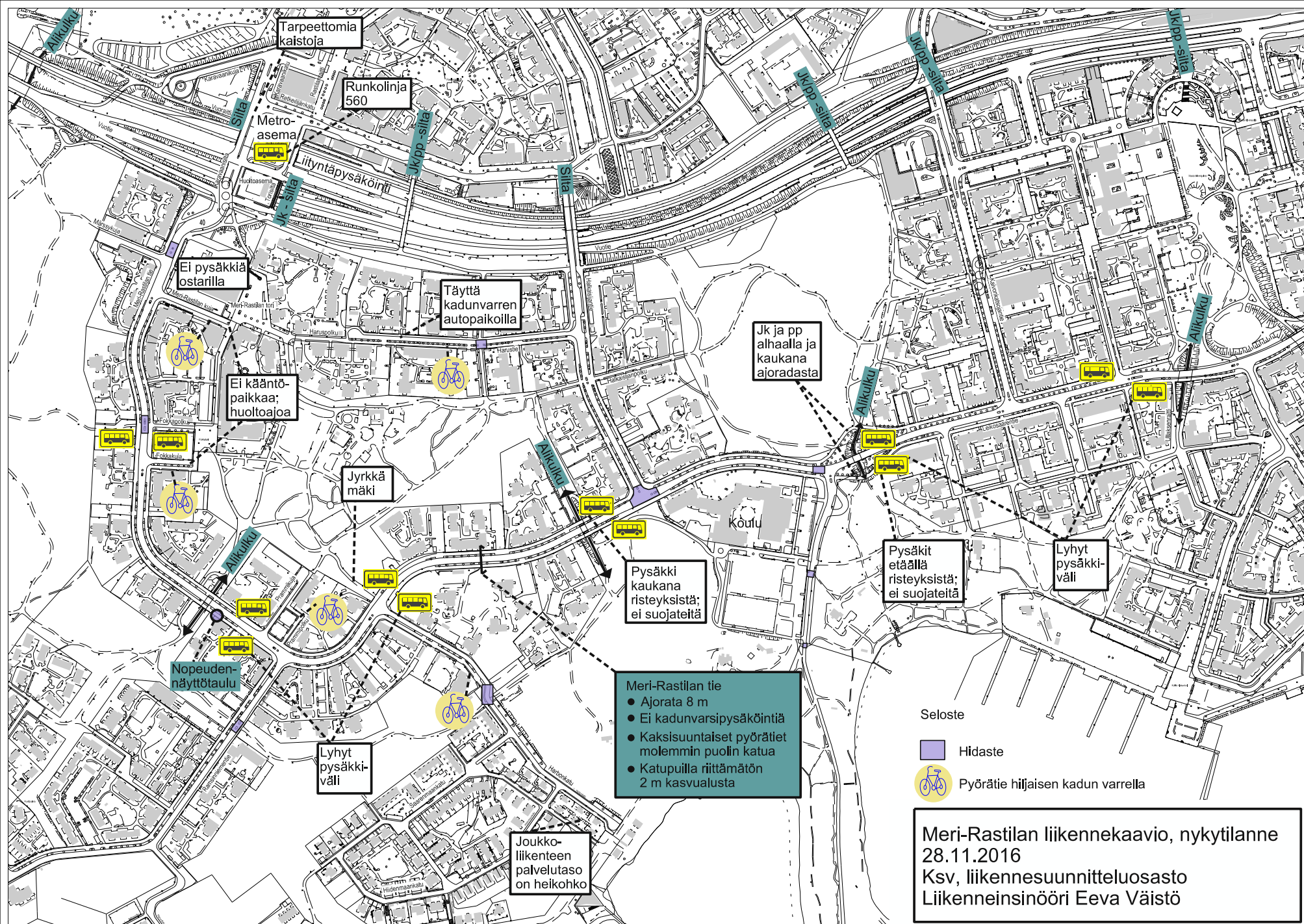
Metroasema väljästi  
asutun alueen lähellä.

Alikulkuja  
paikalliskokoojalla  
5000 ajon/vrk

Pysäkit alikulkujen  
kohdilla, ei suojatietä

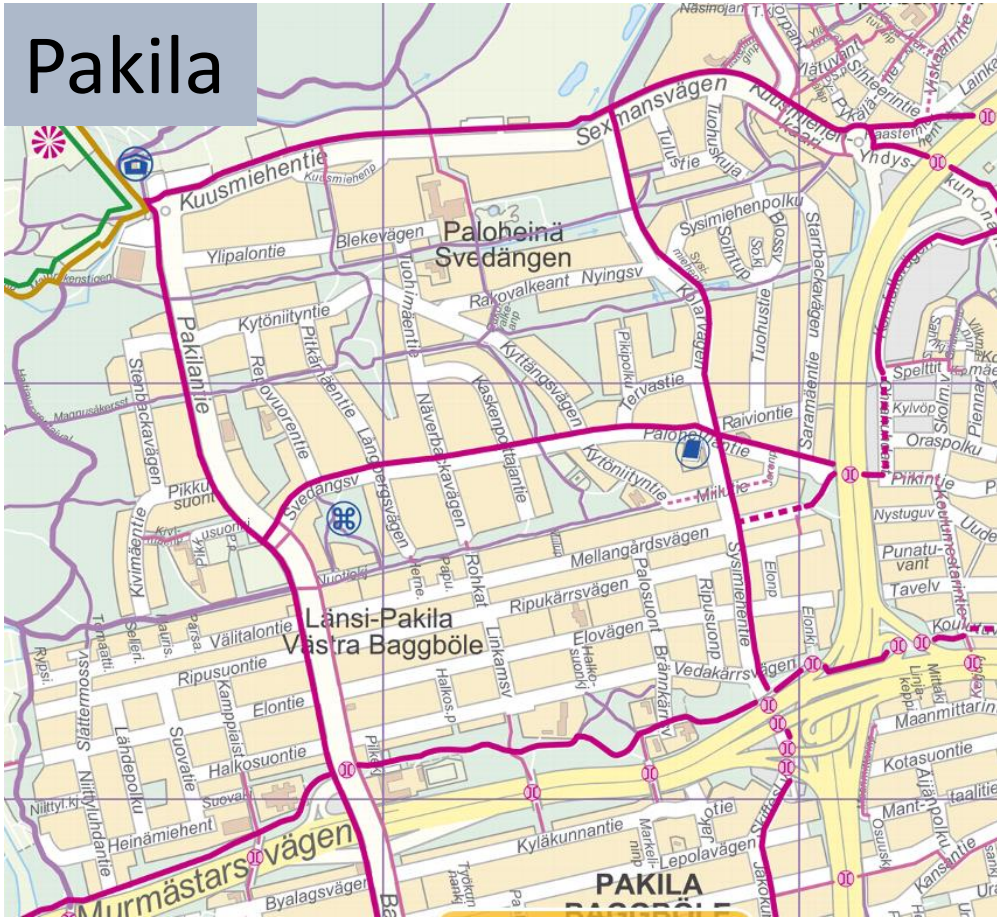
Pysäkkejä tiheästi  
200 -300 m

Tiheä pyöräverkko  
Tiheä puistoraitisto



# Meri-Rastilassa on tiheä pyörätieverkosto ja puistoraittiverkosto

Pakila

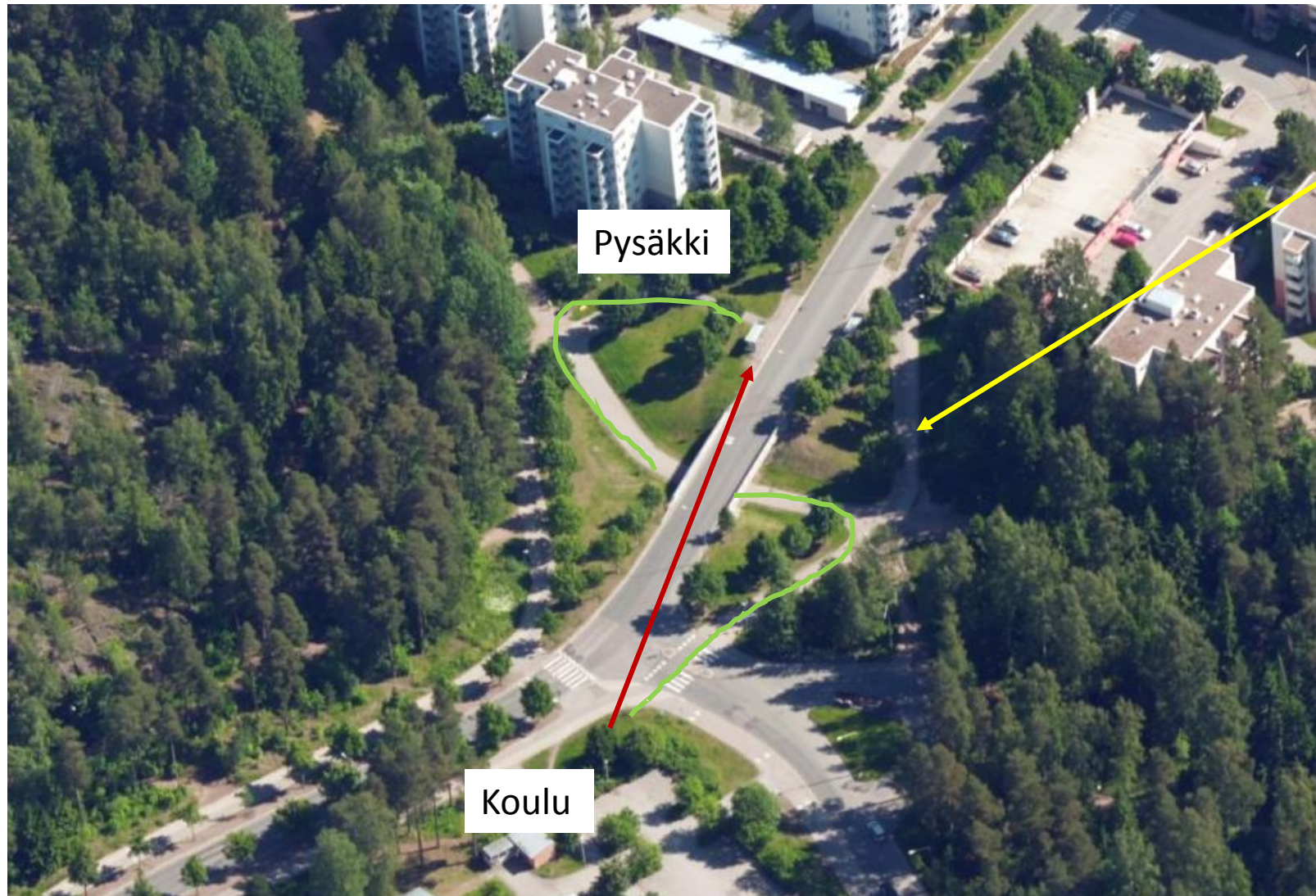
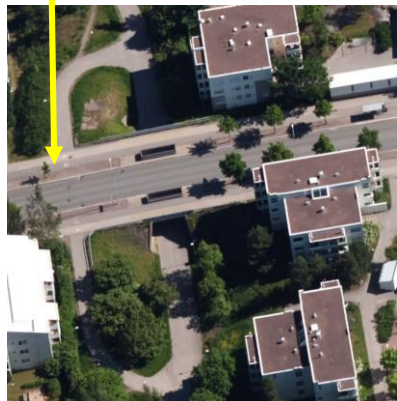
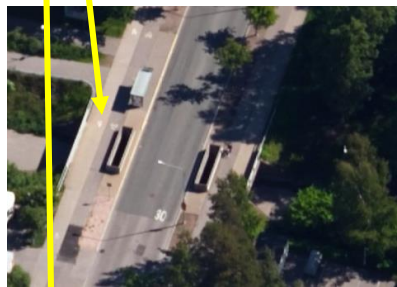


Vuosaaren eteläosa



# Hyvin ja huonosti toimiva alikulku

Muissa alikuluissa on jk- ja pp-väylät ajoradan vieressä

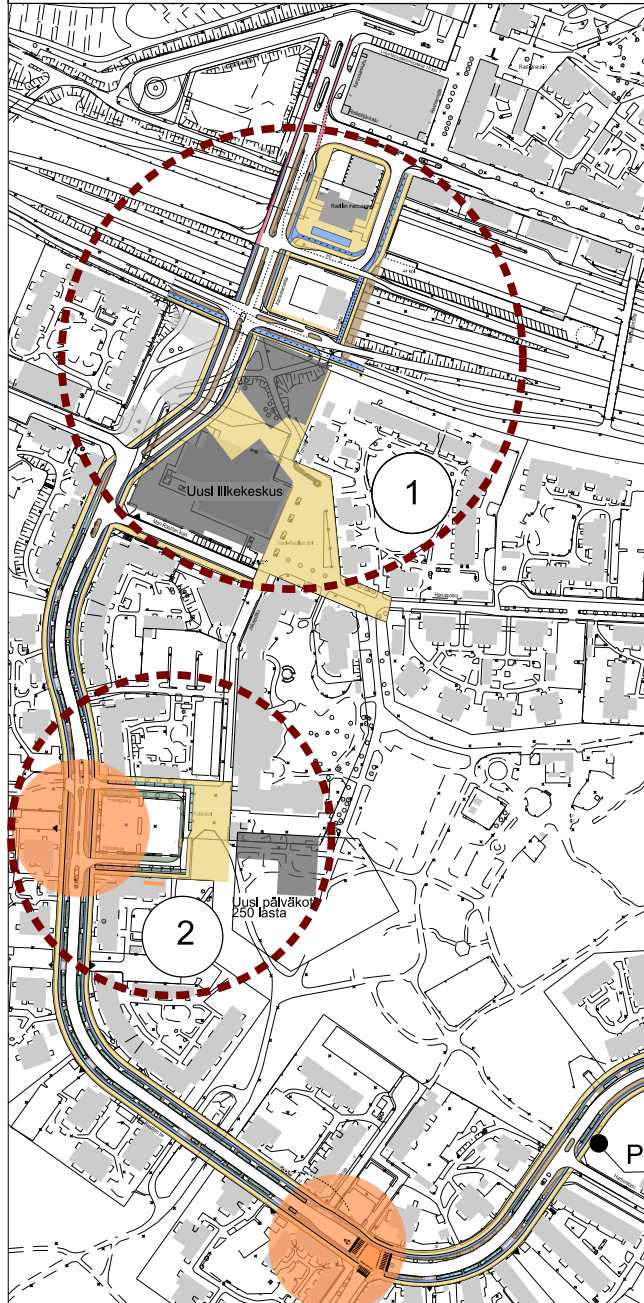


Kävely ja pyöräily alikulun kautta - alas ja ylös

Jalkakäytävät sillan viereen 800 000 €

Hyvää rakennusmaata Meri-Rastilan tien varressa

# MERI-RASTILAN TIEN SUUNNITTELUPERIAATTEET



## Rakentamiskohteet

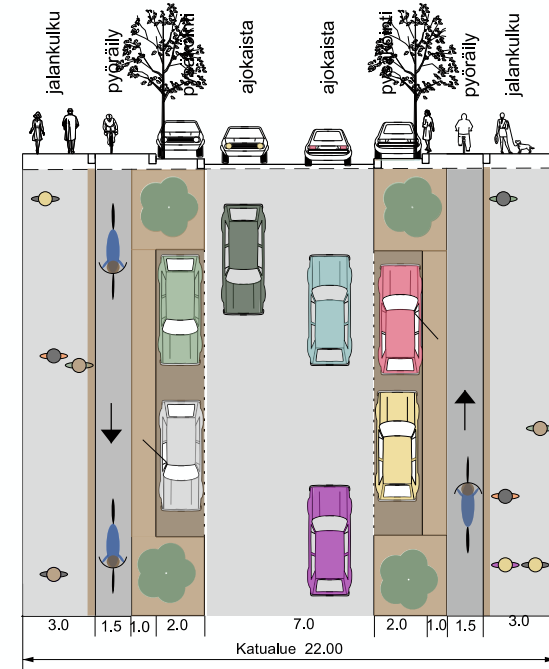
- 1 Meri-Rastilan tie siirtyy idemmäksi ja pyörätie ulottuu Karavaanikujalle, lisäksi kaistajärjestelyjä metrotasanteella.
- 2 Fokkakujalle ja -polulle tulee yksisuuntainen katuyhteys, jonka varteen varataan uuden päiväkodin saattoliikenteelle pysäköintipaikkoja
- 3 Kallvikintien alikulku poistuu. Kadun varteen rakennetaan jalankulun ja pyöräilyn väylät sekä korotettu kadunosa.

## Runkolinjan 560 pysäkit

Pysäkkejä harvennetaan kuudesta neljään samalla kun bussi kulkee yhä useammin.

Pysäkeistä tehdään erityisen turvalliset

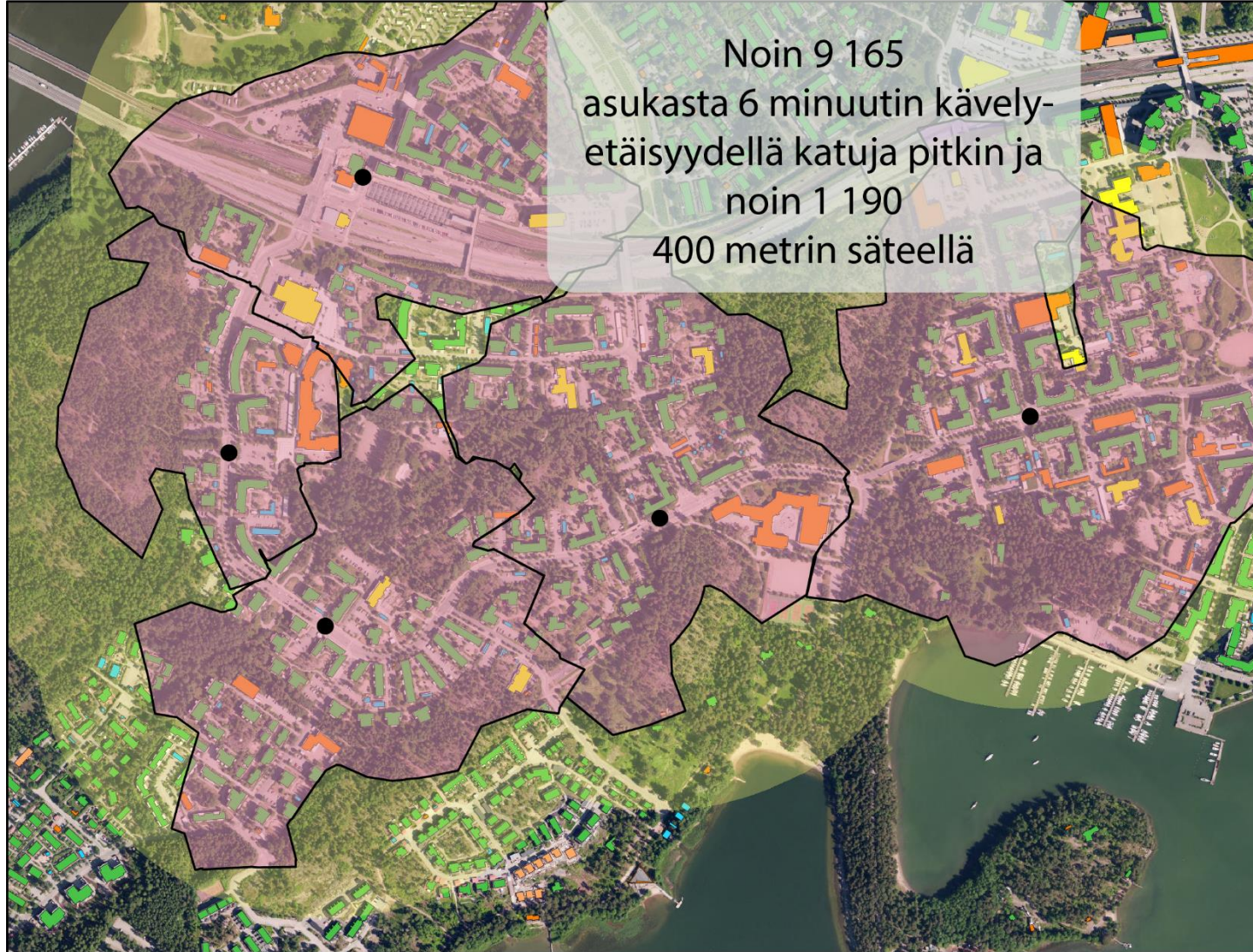
# Meri-Rastilan tien suunnitteluperiaatteet; poikkileikkaus



Uudisrakennus  
Pysäkki poistuu

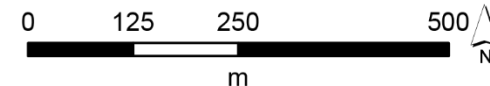
## Meri-Rastilan tien suunnitteluperiaatteet

Eeva Väistö, liikenneinsinööri  
Ksv, liikennesuunnitteluosasto



Noin 9 165  
asukasta 6 minuutin kävely-  
etäisyydellä katuja pitkin ja  
noin 1 190  
400 metrin säteellä

- Linjan 560 pysäkki
- 6 minuutin kävelyetäisyys
- 400 metrin vyöhyke
- Asuinrakennus
- Yleinen tai liikerakennus
- Muu käyttötarkoitus



© 2016 Rakennukset KMO  
Toteutus: Hanna Käyhkö,  
Yleiskaavatoimisto, KSV

# MERI-RASTILAN TIEN PERUSKORJAUSTARVE

Bussipysäkkitarkastelu

Täydennysrakentamisen myötä tarvittavat kadunvarsipaikat 200 kpl

Yksisuuntaiset pyörätiet

Lisätilaa uusille puille

Jalankulun ja pyöräilyn turvallisuus asuntokatuja liittymissä

Selkeä kävelyverkko

Suojateiden kokonaistarkastelu

Hidastesuunnittelu pysäkkien yhteyteen

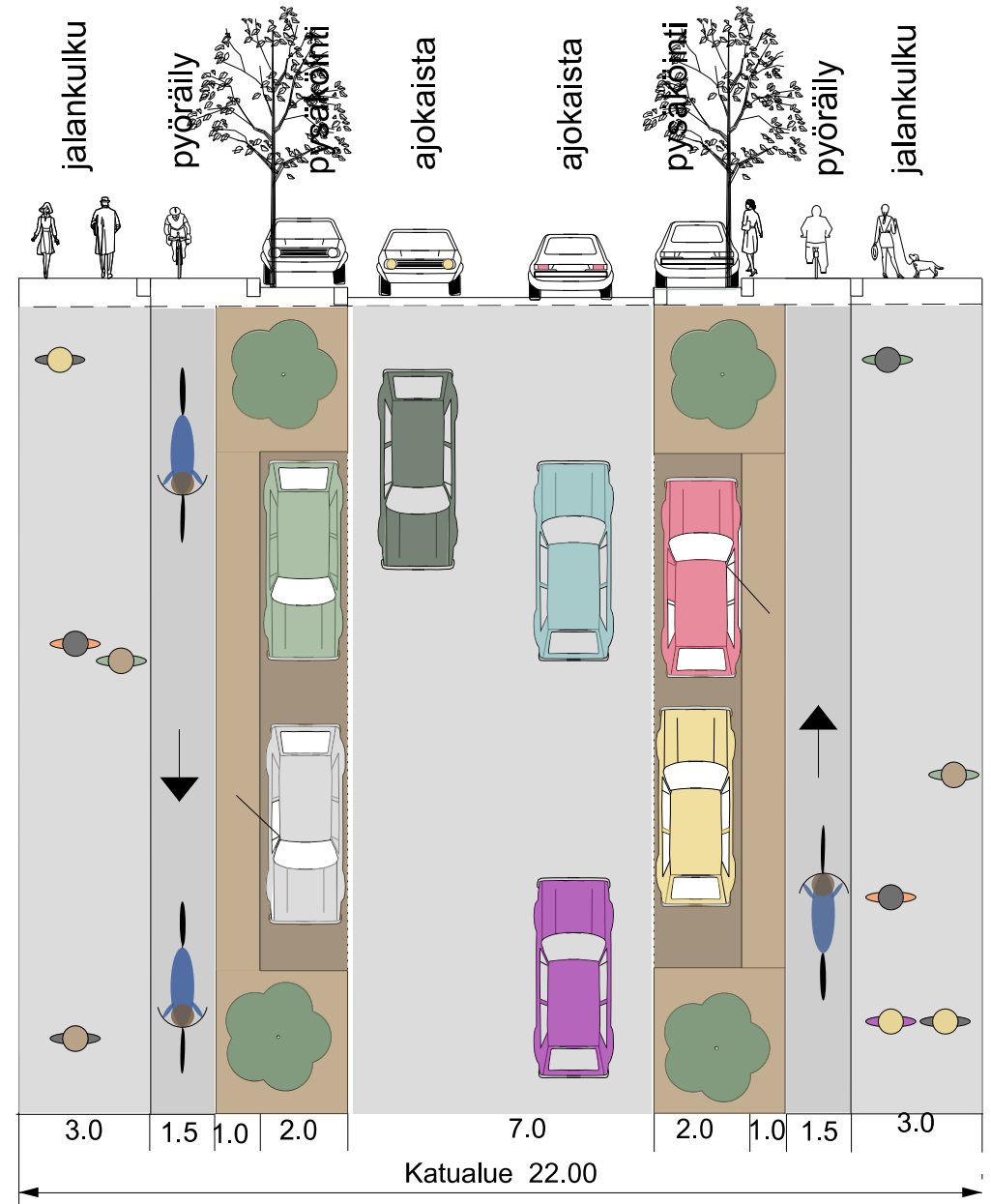
Alikulkujen toiminnallinen tarkastelu

Uusien katujen liittymät

Tonttiliittymien siirtäminen sivukaduille

Aukiot ja Paikat jalankulun solmukohtissa

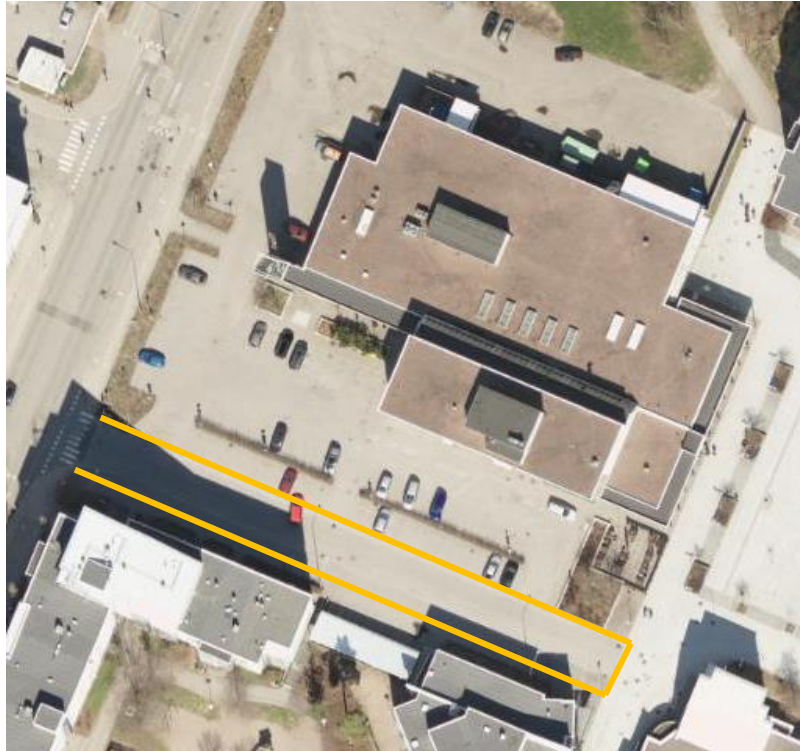
- Ostoskeskus
- Fokkakuja
- Kallvikinniemen aukio





## Tonttiliittymä yksisuuntaiselle rampille

- Asuintalo ja ostokeskuksen pysäköintilaitos



## Palvelulinjan pysäkki ostarille?

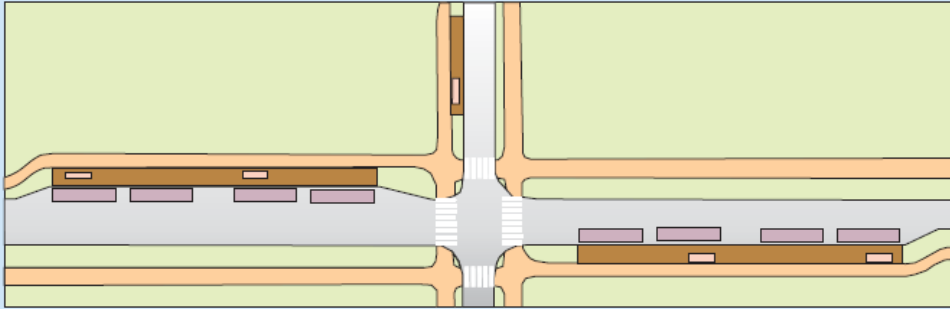
Ei kääntöpaikkaa  
Meri-Rastilankujalla



Saattoliikenne  
päiväkotiin (250 lasta)  
Fokkakujalla



# Pysäkkisuunnittelu



- Risteyksen jälkeen
- Ohitettava vai hidastinpysäkki
- Pysäkkiväli 400 m

# Hidastesuunnittelu

- Pysäkkien kohdilla
- Mielellään tyynyhidasteita



Nykyisin pysäkit ovat alikulkujen kohdilla  
- etäällä risteyksistä - ei suojaiteita

# Suojatiesuunnittelu

- Risteysten suojatiet turvallisiksi
- Ei välisuojaiteita; ylityspaikkoja

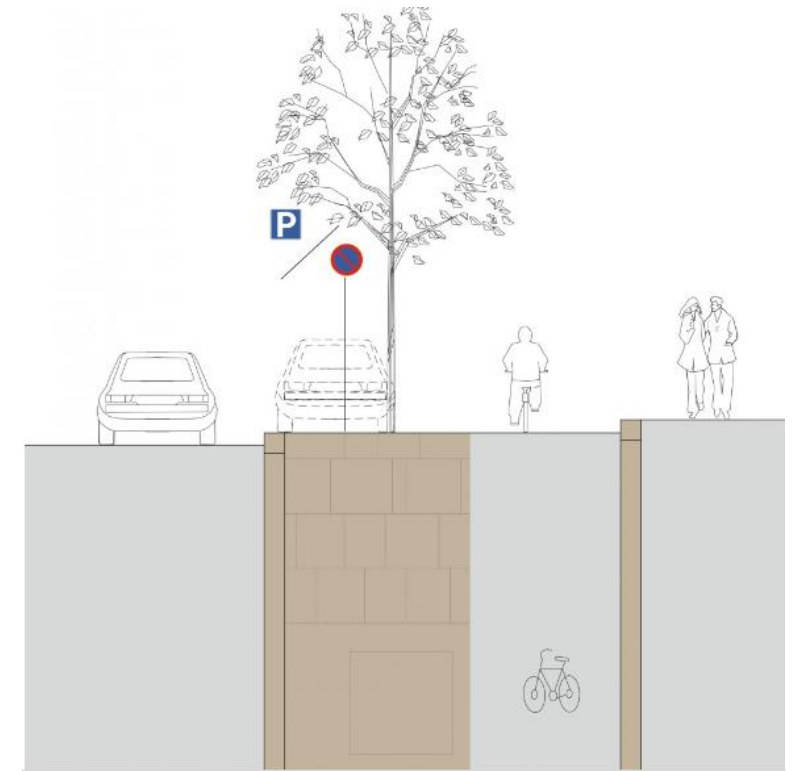
# Yksisuuntaiset pyörätiet



**Risteykset** ovat selkeät ja tutkitusti **turvallisemmat** kuin kaksisuuntaisilla pyöräteillä

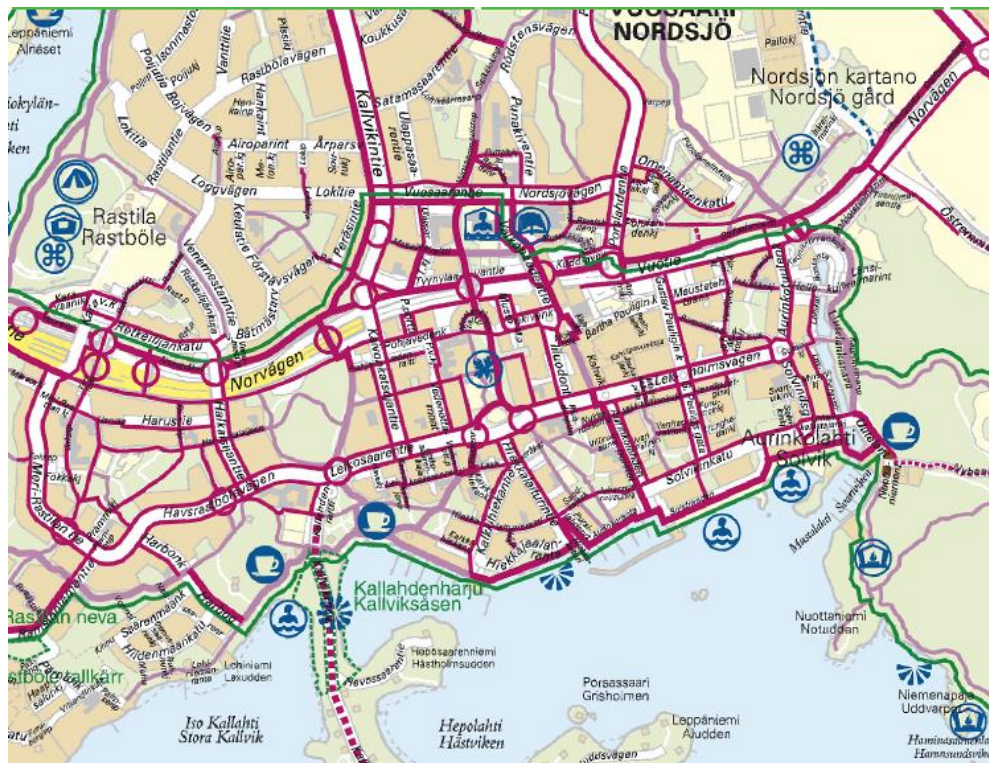
**Polkupyörä on ajoneuvo**, joka väistää jalankulkijaa risteyksissä; jalankulkijalla tilaa risteyksissä

~~Kevyt liikenne~~ **Neljä kulkumuotoa:** Jalankulku, pyöräliikenne, joukkoliikenne ja moottoriajoneuvo-liikenne



Pienissä risteyksissä korotettu suojatie

Kolmitasoratkaisussa erottelu toimii kulkumuotojen välillä



# Pyörätieverkko

Meri-Rastilassa on Helsingin tihein pyörätieverkko

Vuosaassa on helppo saada toteutettua yksisuuntaisten pyöräteiden verkko kerralla

Viitoitukseen tulee ennako-opasteet

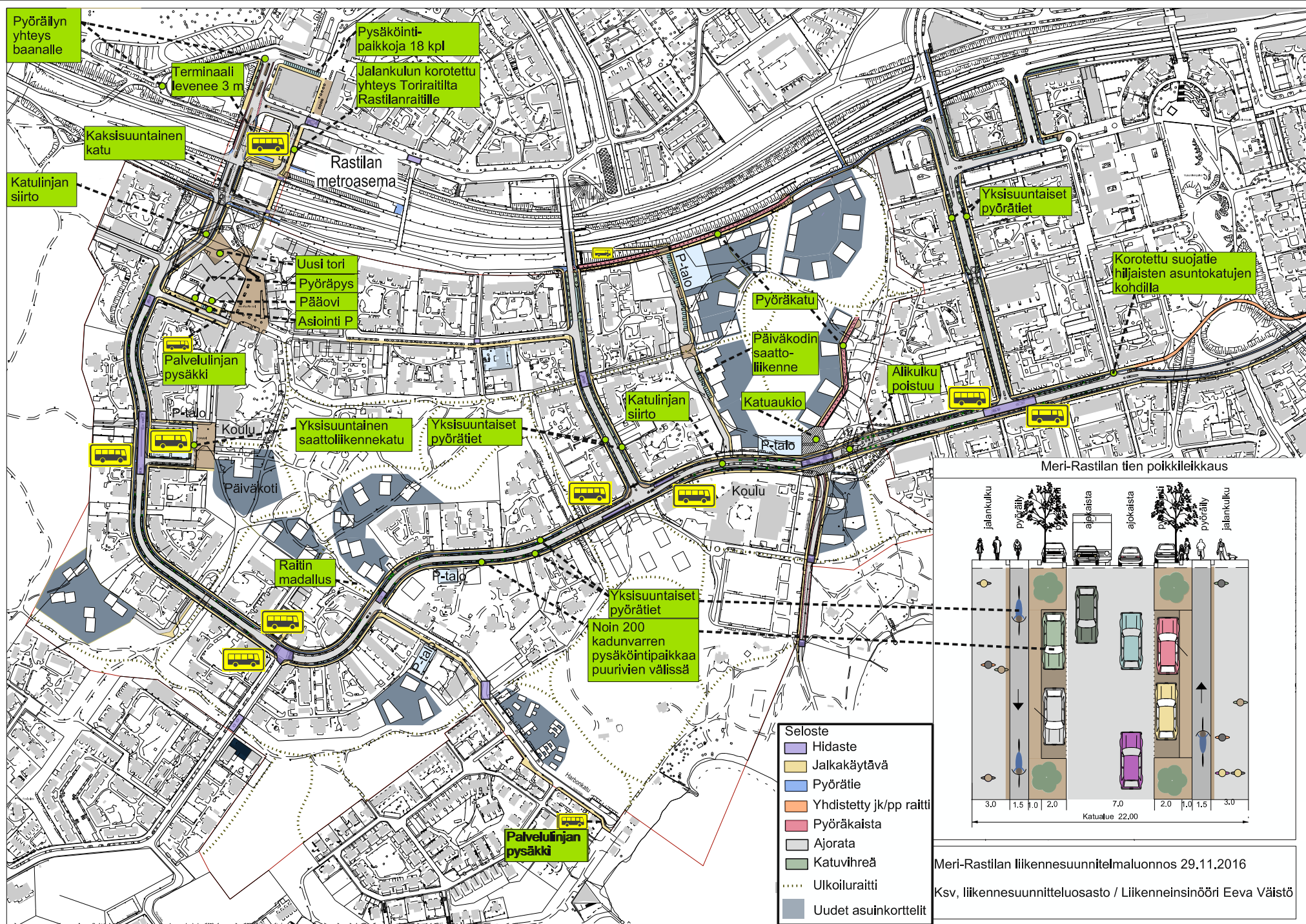


Mahtuu enemmän pyöräilijöitä kapeaan tilaan – ei kohtaamisia

# Pyöräkatu

- Autoliikenne sovittaa nopeutensa pyöräliikenteen nopeuksiin
- Erillinen jalkakäytävä
- Kokeillaan ensimmäisenä Kulosaaren puistotien lounaispäässä





Pyöräilyn yhteys baanalle

Terminaali levenee 3 m

Pysäköinti-paikkoja 18 kpl

Jalankulun korotettu yhteys Toriraitilta Rastilanraitille

Kaksisuuntainen katu

Rastilan metroasema

Katulinjan siirto

Uusi tori  
Pyöräpys  
Pääovi  
Asiointi P

Palvelulinjan pysäkki

Yksisuuntainen saattoliikennekatu

Yksisuuntaiset pyörätiet

Pyöräkatu

Päiväkodin saatto-liikenne

Alikulku poistuu

Katuaukio

Korotettu suoja-atie hiljaisien asuntokatu-ten kohdilla

Koulu

Päiväkoti

Raitin madallus

P-talo

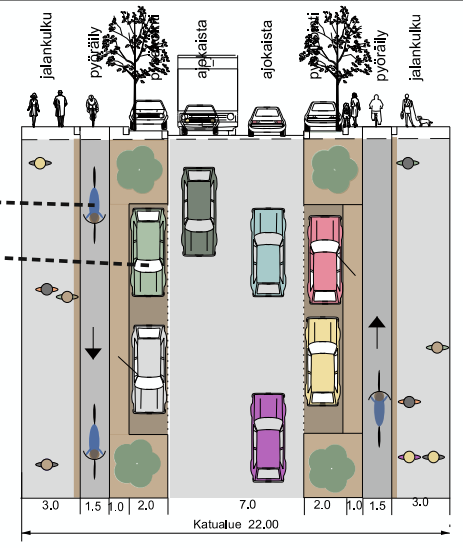
Koulu

Yksisuuntaiset pyörätiet  
Noin 200 kadunvarren pysäköintipaikkaa puurivien välissä

Palvelulinjan pysäkki

- Seloste
- Hidaste
  - Jalkakäytävä
  - Pyörätie
  - Yhdistetty jk/pp raitti
  - Pyöräkaista
  - Ajorata
  - Katuvihreä
  - Ulkoiluraitti
  - Uudet asuinkorttelit

Meri-Rastilan tien poikkileikkaus



Meri-Rastilan liikennesuunnitelmaluonnos 29.11.2016

Ksv, liikennesuunnitteluosasto / Liikenneinsinööri Eeva Väistö

# Meri-Rastilan tien luonne

Maisema-arkkitehtuuri  
- aukiot, torit, raitit

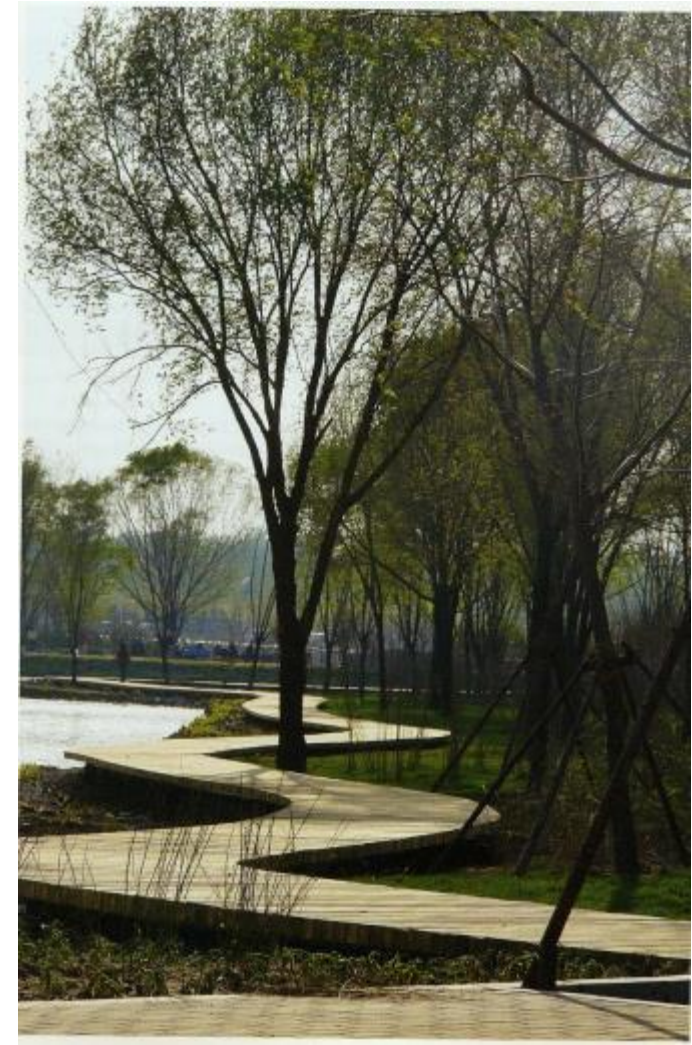


Helsingin kaupunkikasviopas  
Helsingin kasvisuunnittelun työkalupakki

*Kasvit*  
ovat kaupungin vaatteet

Helsingin rakennettujen viheralueiden  
kasvien käytön linjaus

Helsingin kaupungin rakennusviraston julkaisu 2010:12/Katu- ja puisto-osasto



## Palaute tästä liikennesuunnitelmasta:

kerrokantasi.hel.fi/meri-rastila3 / keskustelut/;Meri-Rastilan liikennesuunnitelman luonnos

## Yleistä palautetta liikenteestä:



Helsingin kaupunki

KAUPUNKI JA HALLINTO    SOSIAALI- JA TERVEYSPALVELUT    LIIKENNE JA KARTAT

HELSINGIN KAUPUNKI » KAUPUNKISUUNNITTELUVIRASTO » YHTEYSTIEDOT JA PALAUTE

Helsingin kaupunki  
Kaupunkisuunnitteluvirasto

Palvelut A–Ö  
Viraston esittely  
Päätöksenteko  
Julkaisut ja aineistot  
Yhteystiedot ja palaute  
Anna palautetta  
Suunnittelijat alueittain  
Hae toimipisteitä

**Yhteystiedot**

Kaupunkisuunnitteluvirasto  
Kansakoulukatu 3  
PL 2100, 00099 Helsingin kau  
Vaihide: (09) 310 1673  
kaupunkisuunnittelu(a)hel.fi (e  
avoinna ma–pe klo 8.15–16.0

1.6.2017 Kaupunkiympäristö -toimiala

Anna palautetta tai kysy kaupungilta. Pyrimme vastaamaan viiden arkipäivän kuluessa. Jos asia edellyttää selvitystyötä tai suunnittelua, vastaaminen voi kestää kauemmin.

Voit lähettää viestisi nimettömänä. Jos haluat henkilökohtaisen vastauksen, jätä yhteystietosi.

Palautteesi voidaan julkaista luvallasi. [Julkaistut palautteet >](#)

Palautteeni tyyppi:

- Kiitos                       Moite  
 Kysymys                     Kehitysehdotus  
 Muu

Otsikko:

Viesti:\*

- Saa julkaista (voidaan julkaista kaupungin sivuilla)  
 Ei saa julkaista

Valinnaiset lisätiedot:

PALAUTTEENI LIITTYVÄ TÄHÄN PAIKKAAN:

Kirjoita osoite tai toimipiste    TAI   

LIITETIEDOSTO (MAX. 1 MB):

YHTEYSTIEDOT:

Jätä yhteystietosi jos haluat henkilökohtaisen vastauksen. Jos annat luvan palautteen julkaisemiseen, vain nimi tai nimerkki julkaistaan.

Nimi tai nimerkki:

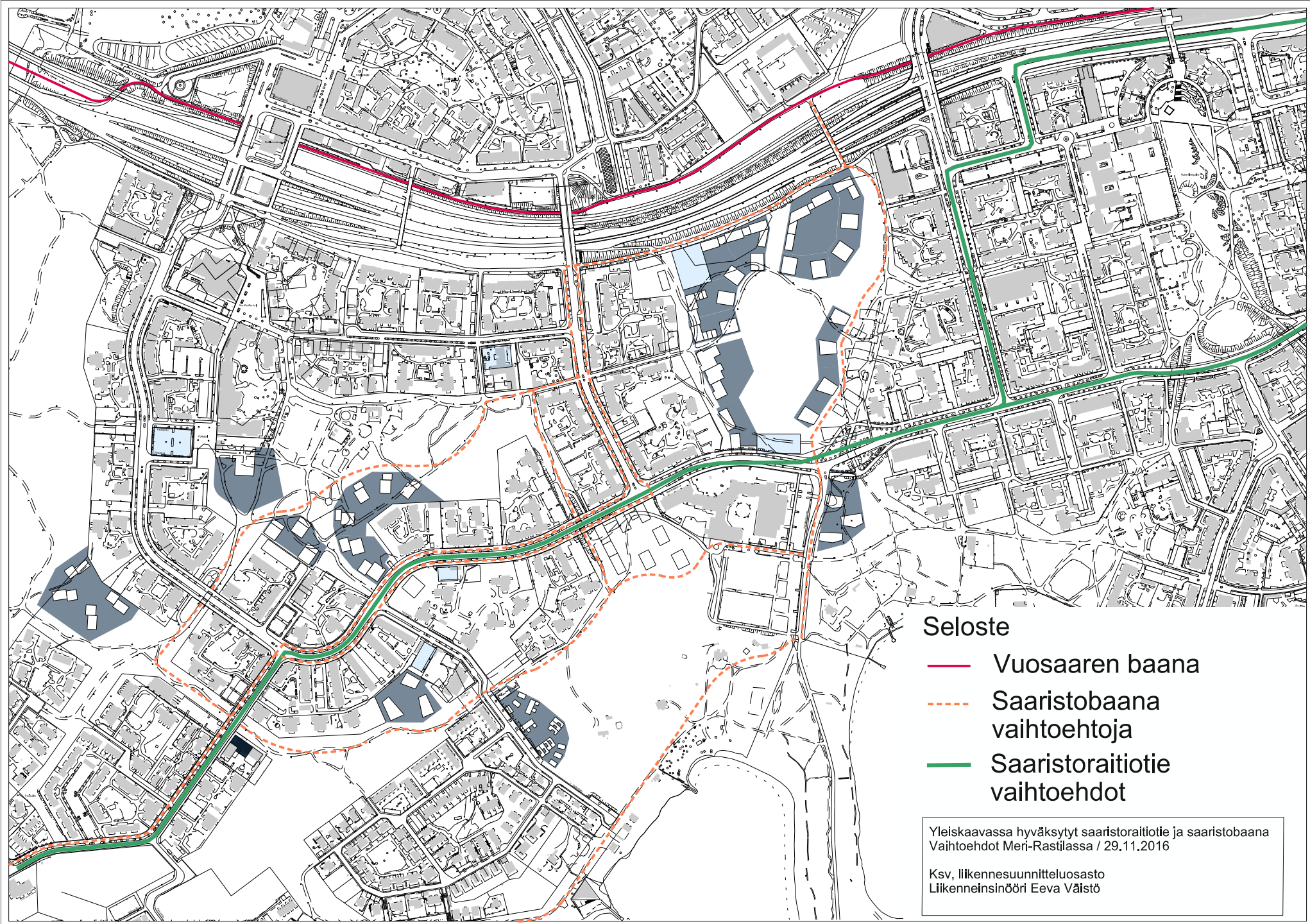
Sähköpostiosoite:

Puhelinnumero:

Katuosoite:

Postinumero ja postitoimipaikka:

LÄHETÄ PALAUTE



### Seloste

- Vuosaaren baana
- - - Saaristobaana vaihtoehtoja
- Saaristoraitiotie vaihtoehdot

Yleiskaavassa hyväksytyt saaristoraitiotie ja saaristobaana vaihtoehdot Meri-Rastilassa / 29.11.2016

Ksv, liikennesuunnitteluosasto  
Liikenneinsinööri Eeva Väistö