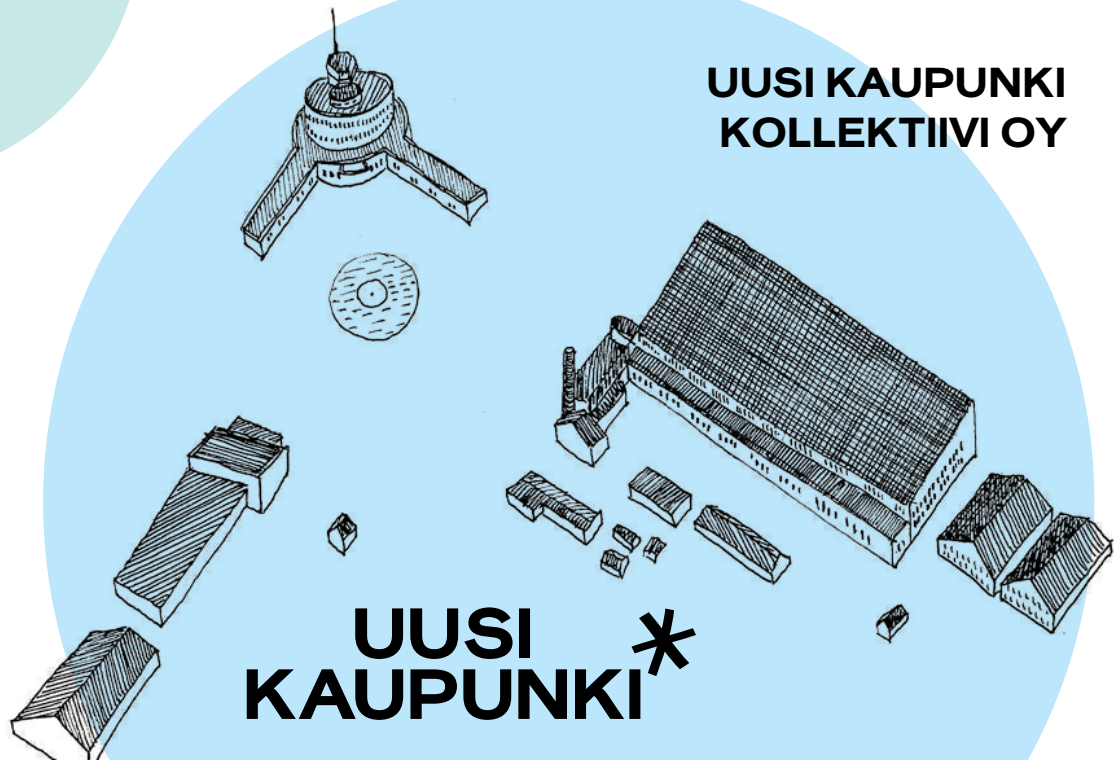


# MALMIN TYÖHUONE

**MALMIN TYÖHUONE  
1.9. JA 3.9.2015**

**TYÖPAJATULOSTEN  
YHTEENVETO 21.9.2015**

**UUSI KAUPUNKI  
KOLLEKTIIVI OY**



**UUSI  
KAUPUNKI\***



**MALMIN TYÖHUONE 1.9. JA 3.9.2015  
TYÖPAJATULOSTEN YHTEENVETO  
UUSI KAUPUNKI KOLLEKTIIVI OY**

**NIILO IKONEN, PAULI SIPONEN  
AVARRUS OY**

**AUVO LINDROOS, ALEKSI NIEMELÄINEN, TEEMU SEPPÄNEN  
FUTUDESIGN OY**

**JUSSI VUORI, ERICA ÖSTERLUND  
JADA OY**

**INARI VIRKKALA, SOFIA DE VOCHT  
HUKKATILA OY**

**HILLA RUDANKO, TIIA ANTTILA  
ARKKITEHDIT RUDANKO + KANKKUNEN OY**

**EMMA JOHANSSON, HEIKKI RIITAHUHTA  
STUDIO PUISTO OY**

**UUSI  
KAUPUNKI\***



**MALMIN TYÖHUONE 1.9. JA 3.9.2015  
TYÖPAJATULOSTEN YHTEENVETO  
UUSI KAUPUNKI KOLLEKTIIVI OY**

**SISÄLLYSLUETTELO S.3  
MALMIN TYÖHUONE -TYÖPAJA S.4**

**TIISTAI 1.9.2015**

**RYHMÄ 1, STUDIO PUISTO: "VIHREÄ JA VIIHTYISÄ MALMI" S.10  
RYHMÄ 2, HUKKATILA OY: "AMFI" S.16  
RYHMÄ 3, JADA: "YHTEISÖLLISET PUUKYLÄT" S.22  
RYHMÄ 4, AVARRUS: "LENTOHARRASTUKSESTA MELUA?" S.27  
RYHMÄ 5, ARKKITEHDIT R&K: "YRITTÄJIEN PUHEENVUORO" S.33  
RYHMÄ 6, FUTUDESIGN: "ILMAVA" S.39**

**TORSTAI 3.9.2015**

**RYHMÄ 1, STUDIO PUISTO: "MALMIN KEIDAS" S.45  
RYHMÄ 2+3, JADA: "HELSINGIN HELMI" S.51  
RYHMÄ 4, AVARRUS: "KOKO MALMI KAIKILLE" S.56  
RYHMÄ 5, ARKKITEHDIT R&K: "MALMI GREEN SKYLINE" S.62  
RYHMÄ 6, FUTUDESIGN: "SUOMEN PARHAAT YHTEYDET" S.68**

**UUSI  
KAUPUNKI\***



## MALMIN TYÖHUONE -TYÖPAJA

Malmin työhuone -suunnittelutyöpajat järjestettiin tiistaina 1.9. ja torstaina 3.9.2015 Stadin Ammattiopistolla kello 17-20. Työpajojen tarkoituksena oli saada alueen asukkaiden, yrittäjien, käyttäjien ja muiden kiinnostuneiden kokemuksia, tietoa ja visioita siitä, minkälainen Malmin lentokentän alue on tulevaisuudessa, mikäli sinne tulee asuinrakentamista.

Tässä yhteenvedossa on ryhmien tuottamien visioiden lisäksi Uusi kaupunki -kollektiivin työpajojen jälkeen tekemiä visualisointeja ryhmän keskeisten ideoiden pohjalta.

Uusi Kaupunki Kollektiviin puolesta työpajajärjestelyistä vastasivat pääasiassa arkkitehdit Inari Virkkala, Hilla Rudanko sekä Tiia Anttila. Tämän yhteenvedon on koontanut Inari Virkkala.



## VIESTINTÄ TYÖPAJOISTA JA NIIHIN ILMOITTAUTUMINEN

Työpajoista oli tiedotettu naapuruston asukkaille kotiin jaetuilla postikorteilla, sähköpostilla yhdistyksille, viidessä sanomalehdessä julkaistulla ilmoituksella sekä Helsingin kaupunkisuunnitteluviraston tiedotuskanavilla. Lisäksi Malmitalolla ja Malmin lentoaseman kahvilassa oli julisteita ja postikortteja. Osallistujat ilmoittautuivat sähköisellä lomakkeella ilmoittaen samalla asuinkatunsa sekä kiinnostuksen kohteensa, joiden perusteella osallistujat jaettiin suurin piirtein samoista aiheista kiinnostuneisiin ryhmiin.



## MALMIN TYÖHUONE -TYÖPAJAN KULKU

Molempiin työpajoihin osallistui noin 40 henkeä, valtaosa Malmi-kentän ympäristön asukkaita sekä yrittäjiä.

Tiistain työpajassa työskenneltiin kuudessa ja torstaina viidessä ryhmässä, osallistujamäärän jäädessä hieman tiistaita pienemmäksi. Kutakin ryhmää veti Kaupunkisuunnitteluviraston (KSV) Malmi-projektin suunnittelija sekä yksi tai kaksi Uusi Kaupunki -kollektiivin arkkitehtijäsentä. Lisäksi 2-3 KSV:n liikennesuunnittelijaa olivat vapaasti ryhmien konsultoitavissa.

Kaupunkisuunnitteluvirastosta työpajoihin osallistuivat arkkitehdit Tuomas Hakala, Valter Heino, Pia Kilpinen, Jouni Heinänen, Tuukka Linnas, Crista Toivola, suunnittelija Hanna Ikonen, liikennesuunnittelijat Kaisa Reunanen, Anna Pätynen ja Topi Vuorio sekä viestinnästä Maija Mattila, Aki Antinkaapo ja Marja Lintula.



## MALMIN TYÖHUONE -TYÖPAJAMETODI

Työpajassa luotiin kartalle visio Malmin kentän tulevaisuudesta käyttäen toiminta- ja referenssiympyröitä. Materiaalien visuaalisella tyyllillä, piirroksilla ja valituilla väreillä pyrittiin tekemään suunnitteluun tarttumisen mahdollisimman helpoksi, jopa houkuttelevan pelilliseksi.



## MALMIN TYÖHUONE -TYÖPAJAMETODI

Työpajan päätteeksi kaikki ryhmät esittelivät työnsä ja kartalle kertyneet ajatukset ja ideat.

Työpajan aikataulu kokonaisuudessaan:

- 17.00 Yhteinen tervetuloitovotus
- 17.10 Ryhmätyöskentely alkaa  
Esittäytymiskierros keskustelunaiheiden, “otsikoiden”, valinnan kautta.  
Suunnittelijat kertovat illan tavoitteet sekä taustaa Malmin suunnittelusta.  
Kenttävision rakentaminen kartalle toiminta- ja referenssiympyröin.  
Työn nimeäminen  
Lyhyen sanallisen esittelyn valmistelu
- 19.00 Kahvitauko
- 19.10 Loppuesitykset 5 min.
- 19.45 Työpaja päättyy.  
Palautelomakkeen täyttäminen.



MALMIN TYÖHUONE  
PALAUTELOMAKE

OSALLISTUIN TYÖPAJAAN 1.9. / 3.9. ?

MIELIPITEENI TYÖPAJASTA:  
Mielestäni hieno demokraattinen tapa lähteä suunnittelemaan uutta asuin aluetta.

MALMIN TYÖHUONE  
PALAUTELOMAKE

OSALLISTUIN TYÖPAJAAN 1.9. / 3.9. ?

MIELIPITEENI TYÖPAJASTA:  
Hyvä keskustelu. Toivottavasti on vaihdusta, kun onkkaat ovat käyttäneet paljon aikansa asiaan

## MALMIN KENTÄ

Malmi I  
Jos lentokenttä  
selkeiksi  
ja Lohde  
koko M.

## MALMIN KENTÄSTÄ JÄI SANOM

- Palvelut: miel. pieni
- pöytäalustajien
- Lentokentän palvelu-  
tut ja kunnostaminen
- VIIRREYS ja ULKOILMA
- NYKÄISEN ASUTUKSEN  
SAMANLAISEN YMPÄRISTÖN

## YHTEYSTIEDO

Kenny.al

## YHTEYSTIEDOT (VAPAAEHTOII

MALMIN TYÖHUONE  
PALAUTELOMAKE

OSALLISTUIN TYÖPAJAAN 1.9. / 3.9. ?

MIELIPITEENI TYÖPAJASTA:  
Valteri, Pauli & Niilo olivat erinomai-  
set ryhmävetäjät.  
Vuororivitelliset suunnittelutyöpajat erin-  
omaisen idea kaupunkisuunnittelun, on-  
seki ~~taka~~ tällaisissa ristiriitaisissa alueissa.  
HYVÄ KSV JA UUSI KAUPUNKI-KOLLEKTIVII!

## PALAUTE TYÖPAJASTA

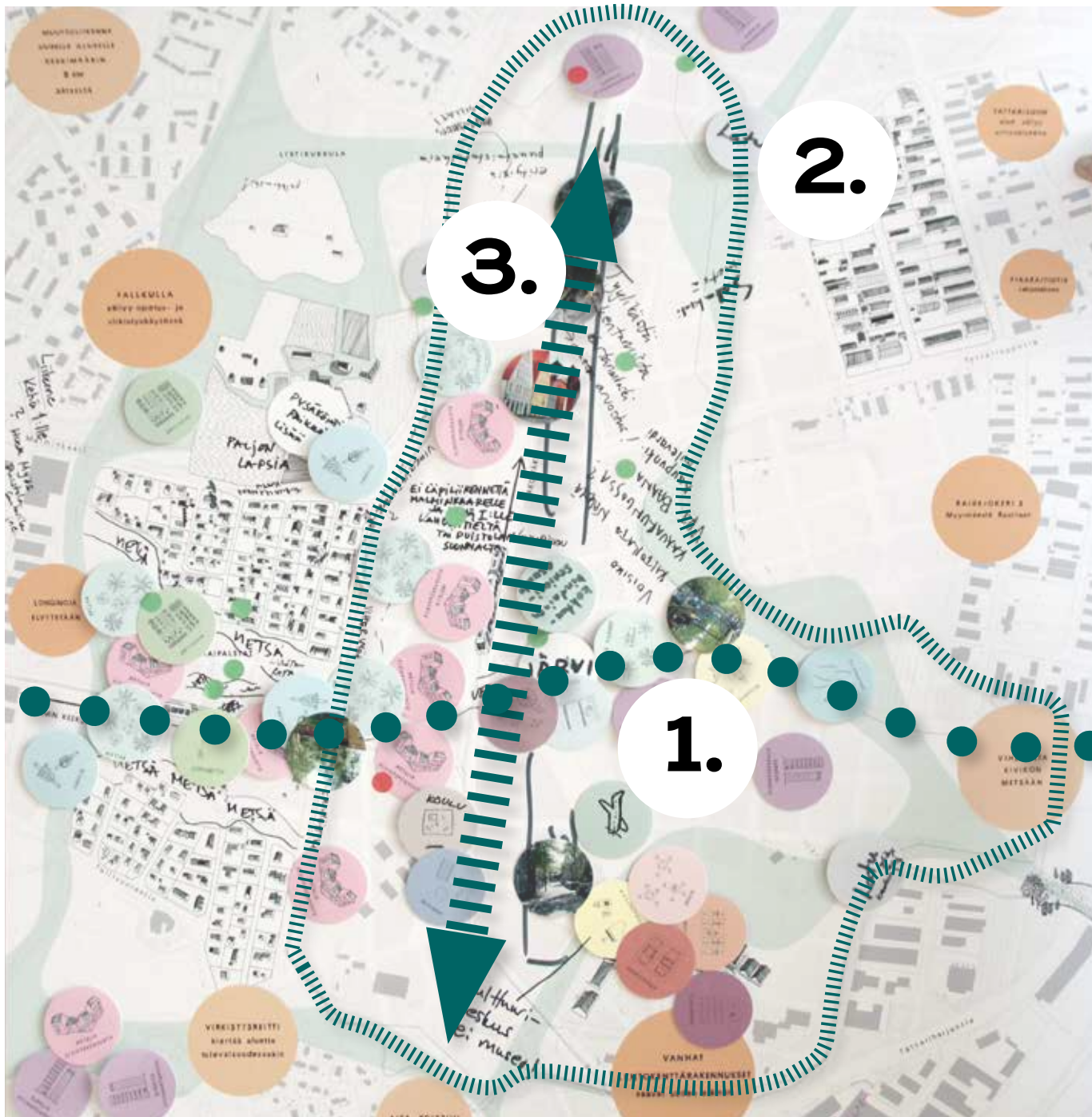
Tiistain 1.9. ja torstain 3.9. työpajasta antoi palautelomakkeella palautetta yhteensä 55 osallistujaa. Suuri osa palautteesta oli myönteistä (34/55).

Työpajaa kuvattiin mielenkiintoiseksi, hauskaksi, vilkkaaksi, opettavaiseksi ja hyväksi tavaksi aloittaa uuden alueen suunnittelu. Hyvänä pidettiin keskusteluja suunnittelijoiden ja toisten osallistujien kanssa, inspiroivaa työskentelytapaa, hyvää ohjausta ja positiivista ilmapiiriä.

Kielteistä palautetta tuli mm. siitä, että työpajassa vaihtoehto lentotoiminnan säilyttämisestä oli rajattu pois, työpajan mainonnasta ja työskentelyn sekavuudesta.

Erityisesti toivottiin, että työpajoista on hyötyä suunnittelijoille ja että esitettyjä ideoita aidosti otetaan suunnittelussa huomioon.





## KOLME STUDIO PUISTON ESIIN NOSTAMAA IDEAA:

### 1. VESISTÖN ELVYTYKSI

Longinojan lisäksi lentokentän ali menevä oja elvytetään. Alueella lähde, joka on huomioitava suunnittelussa. Veden varrelle sijoitetaan erilaisia virkistysaktiviteettejä.

Työpajan aikana nousi esille vesiaiheiden lisäksi koko alueen vehreys, puistot, lähimetsät ja teiden istutukset. Erityisesti monimuotoista lähimetsää kaivattiin sunnuntaipalstojen ympärille.

### 2. VIRKISTYSREITTI

Ulkoilureitin varrelle omaehtoisesti syntyneet virkistysaktiviteetit säilytetään monimuotoisina.

### 3. KIITOTIESTÄ ELÄVÄKSI KADUKSI

“Kiitotien pitäisi näkyä kaavassa uutena malmin Baanana.”



## VIHREÄ JA VIIHTYISÄ MALMI

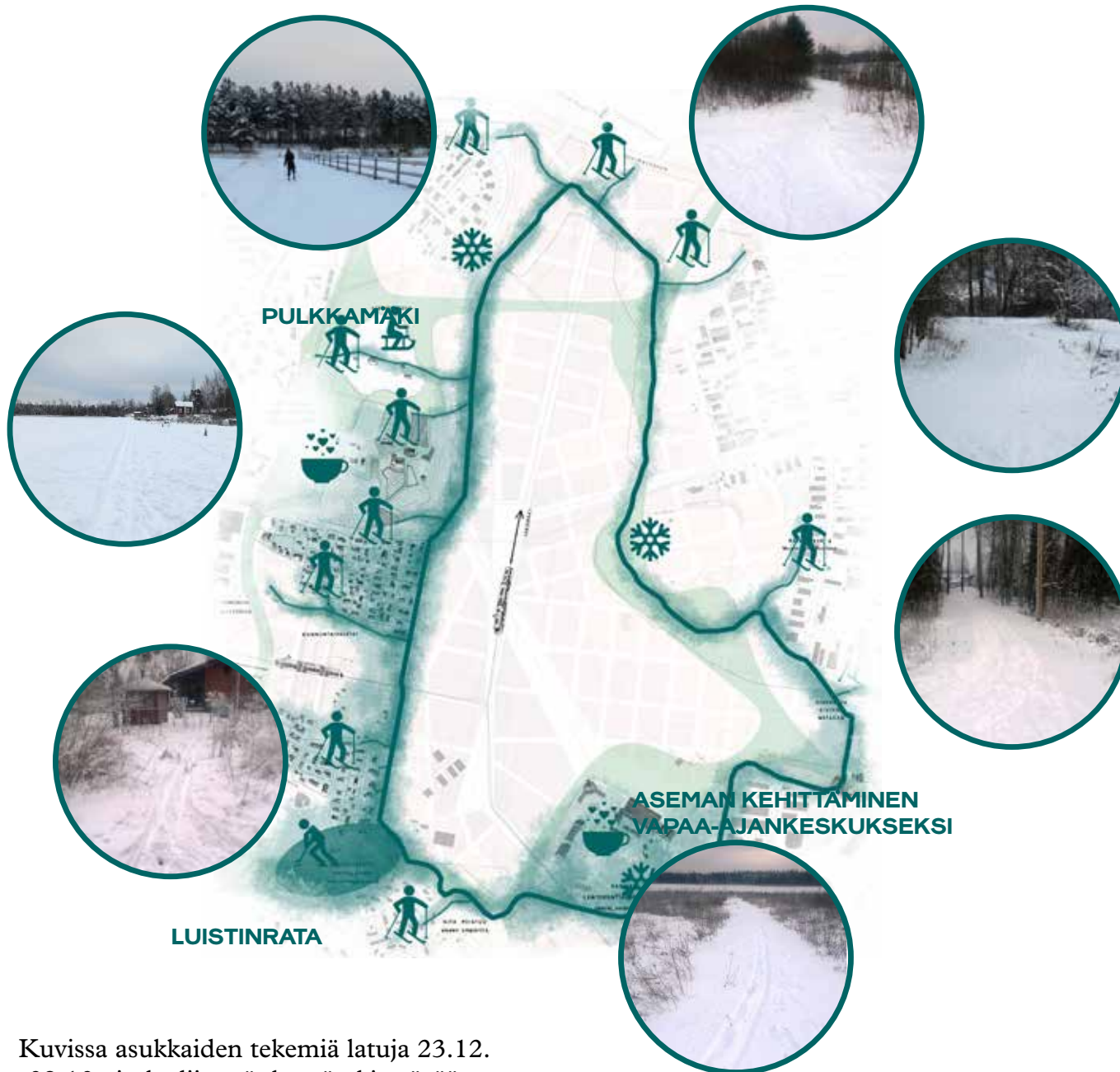
Ryhmämme koostui seitsemästä sunnuntaipalstalaisesta. Tärkeitä asioita olivat alueen tulevat liikenneratkaisut, ulkoilureittien säilyttäminen ja kehittäminen sekä Sunnuntaipalstojen välinen alue. Ryhmäläisistä tuntui hurjalta 25 000 uutta naapuria. Erityisesti Sunnuntaipalstojen ja Fallkullan välinen tieyhteys mietitytti. Karttaan täydentyi paljon paikallistuntemusta etenkin oman asuinalueen liepeiltä.

Keskusteluissa nousi ensimmäisenä esiin alueella oleva lähde ja maanalaiset vesireitit, joita ryhmä lähti innovatiivisesti ja rohkeilla ideoilla jalostamaan omaksi vesiakseliksi. Ryhmäläiset olivat valmistautuneet kiitettävästi tilaisuuteen, mistä osoituksena oli mm. talvella laadittu kuvakollaasi omatoimisista liityntäladuista. Sen pohjalta ideoimme virkistysreittien kehittämistä erityisesti talviaikaan. Ryhmäläiset toivoivat, että kiitotie tulisi näkymään uudessa kaupunkirakenteessa puistomaisena pääväylänä.



## 1. VESISTÖN ELVYTYS

Alueella on olemassaoleva lähde, joka on huomioitava suunnittelussa. Longinojan lisäksi lentokentän ali menevä oja elvytetään. Veden varrelle ideoidaan sijoitettavan erilaisia virkistysaktiviteettejä.



Kuvissa asukkaiden tekemiä laturia 23.12.-28.12., jotka liittyvät kentän kiertävään, asukkaille tärkeään virkistysreittiin.

## 2. VIRKISTYSREITTI

### VAHVISTETAAN ALUEELLE OMAEHTOISESTI SYNTYNEITÄ VIRKISTYSAKTIVITEETTEJA ULKOILUREITIN VARELLA

“Nykyistä Malmin lentokenttää kiertävä ulkoilureitti, ja talvella laturi, on vilkkaassa käytössä. Sitä käyttävät sekä autoilla tulevat että kävelen tai hiihtäen lähialueelta tulevat ulkoilijat. Seuraavissa dioissa olemme kuvanneet, miten paljon ihmiset tekevät omia laturia päästäkseen lentokenttäladulle. Kuvat on kaikki otettu 28.12.2014. Lumi satoi 23.12. ja viikon aikana oli jo tehty valokuvaamamme ladut (kuvat: työpajaan osallistuneet). Samat reitit tehdään aina uudelleen, joka vuosi ja jokaisen lumisateen jälkeen. Olemme seurannut tilannetta yli 20 vuotta. Näitä reittejä tekevät tavalliset ulkoilijat, osa porukasta sellaisia, jotka eivät enää kauemmaksi eivätkä mäkisille reiteille lähde. Sama joukko käyttää ulkoilureittiä sulan maan aikana kävelyyn, sauvakävelyyn ja juoksuun.”



### 3. KIITOTIESTÄ ELÄVÄKSI KADUKSI

"KIITOTIEN PITÄISI NÄKYÄ KAAVASSA  
UUTENA MALMIN BAANANA"

6 A I M I N T

**Rakentaminen ja asuminen**

**Suurmetsäntien alue**

**Puistot, viheralueet, ulkoilureitit, vesialueet**

**Suunnittelualueet**

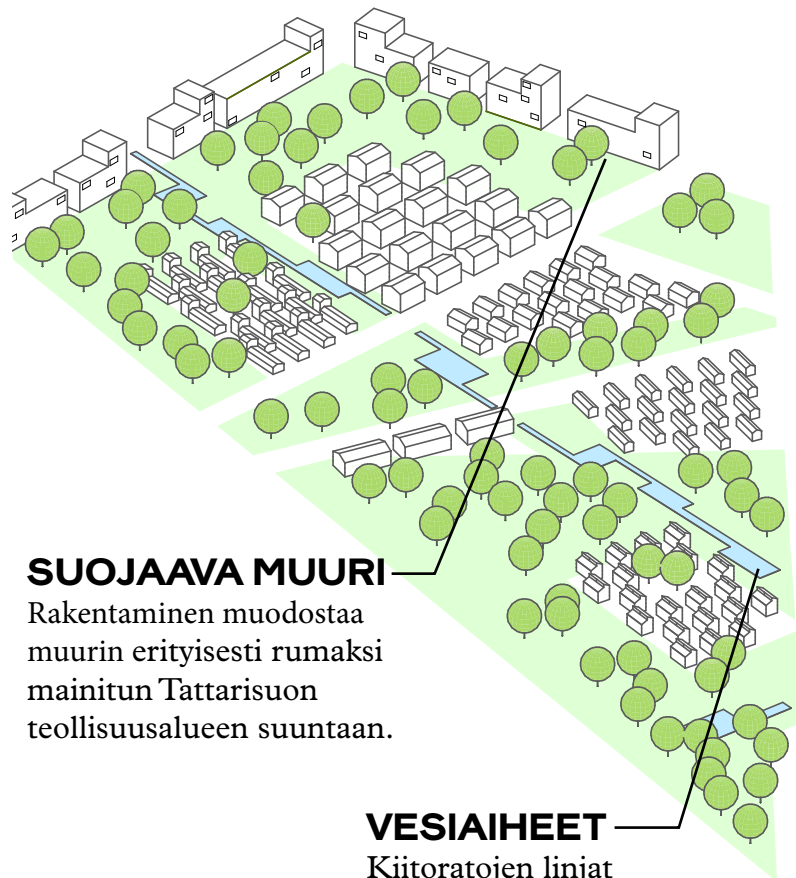
**Muu: RAKENUSGEOLOGIA**

**Ulkoilualueet ja liikuntapaikat**

MAKUPOLYMERI  
SIVELIÄSIVELIÄ  
KESKIMÄÄRIN  
5 KM  
MÄKILÄ





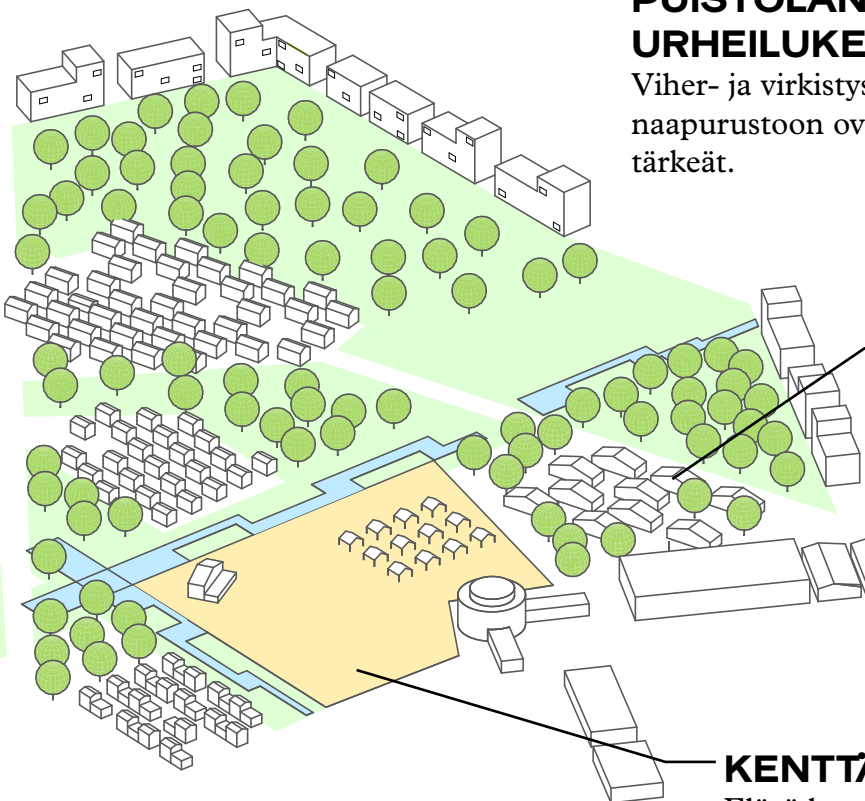


### SUOJAAVA MUURI

Rakentaminen muodostaa muurin erityisesti rumaksi mainitun Tattarisuon teollisuusalueen suuntaan.

### VESIAIHEET

Kiitoratojen linjat nostetaan esiin vesiaiheilla.



### PUISTOLAN URHEILUKENTTÄ

Viher- ja virkistysyhteudet naapurustoon ovat tärkeitä.

### SEKOITTUNUT RAKENNE

Monenlaista ja kokoista asumista sekä sekoittuneita palveluita.

### KENTTÄTORI

Elävä lentokentän tori on uusien asukkaiden vilkas kohtaamispaikka. Suojellut rakennukset säilyvät aktiivisessa käytössä.



### TYÖRYHMÄ

Työryhmän aktiivisen ja paneutuneen työskentelyn seurauksena syntyi positiivinen ja monipuolinen visio Malmin kentän tulevaisuudesta.



## KARTALLE KERTYNEITÄ IDEOITA

### Viher- ja virkistysalueet

- Vanhuksille oma liikuntapuisto.
- Vehreät ekologiset käytävät yhdistämään uudet viheralueet olemassaoleviin.
- Pääkiitoradan linjaus merkitty vesiaiheella.
- Taloissa viherseiniä.
- Satakielipuistikko lähellä Tattarisuota.
- Liikuntapuistoja kaikenikäisille.
- Laadukas koirapuisto.
- Puistololan koulun urheilukenttä on tärkeä. Miten luodaan viherreitti Kentältä pohjoiseen?

### Liikenne

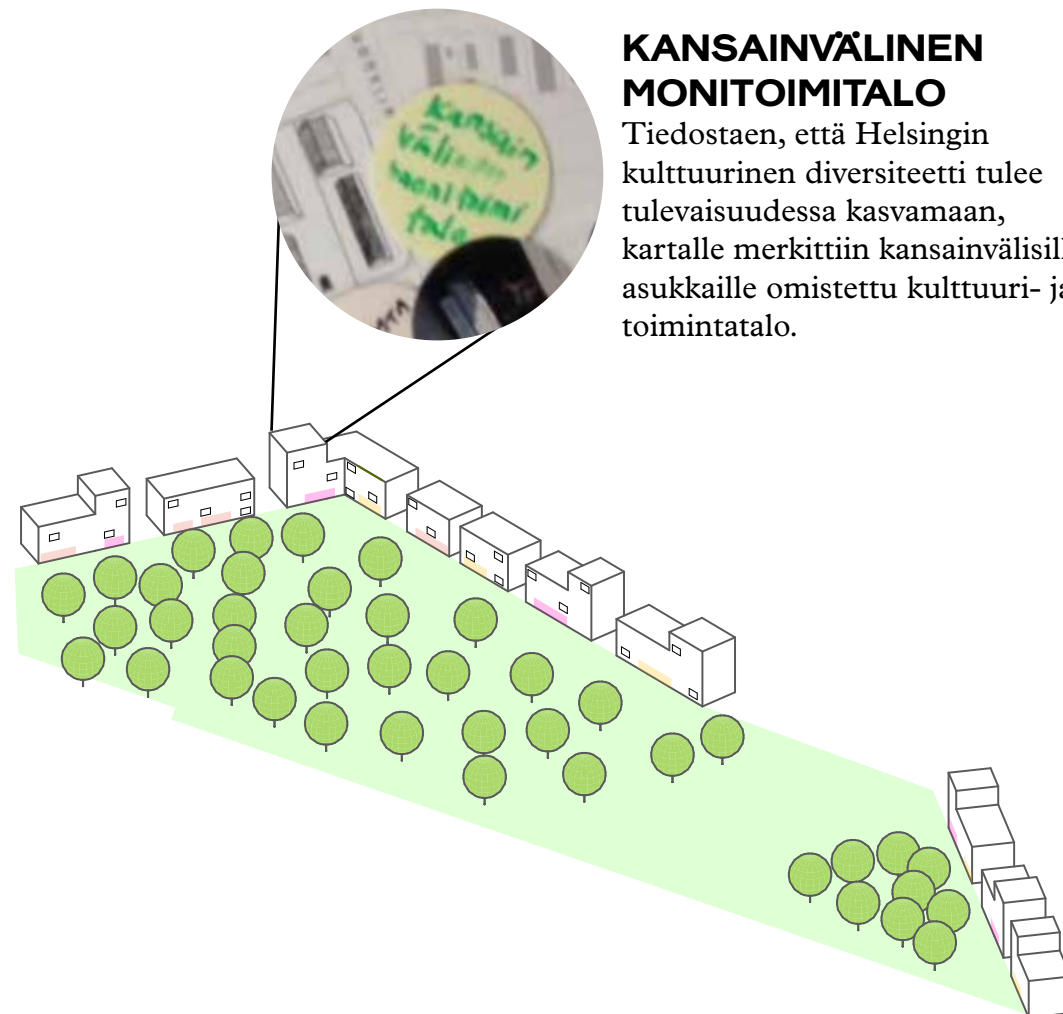
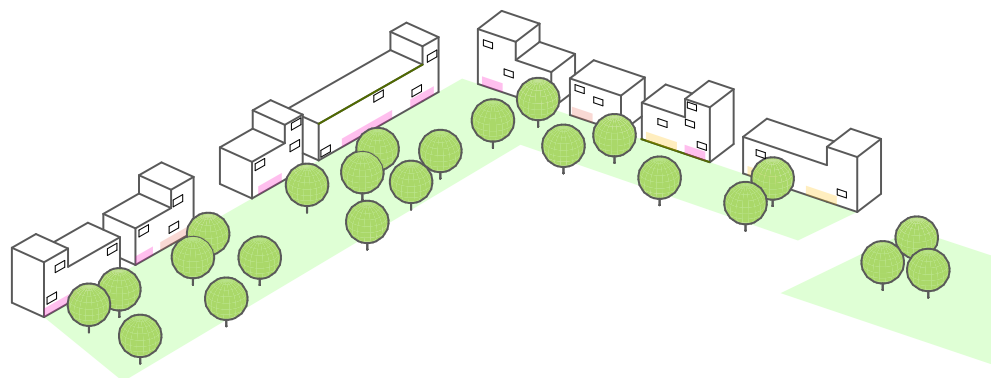
- Raidejokerissa tärkeää palvelutaso ja sujuvuus.
- Kiitotien linjat voisivat säilyä liikenneväylinä.
- Suurmetsäntie on valtavan ruuhkainen, "kuin kehä 4".

### Rakentaminen

- Korkeampi rakentaminen sinne, missä maaperä sallii ja se on taloudellisesti järkevää.
- Vaihtelevan korkuista rakentamista.
- Mahdollisuuksien Malmi: rakennetaan laadukkaasti. Ei slummiä!
- Elävä keskusta, mihin laadukkaita palveluita.

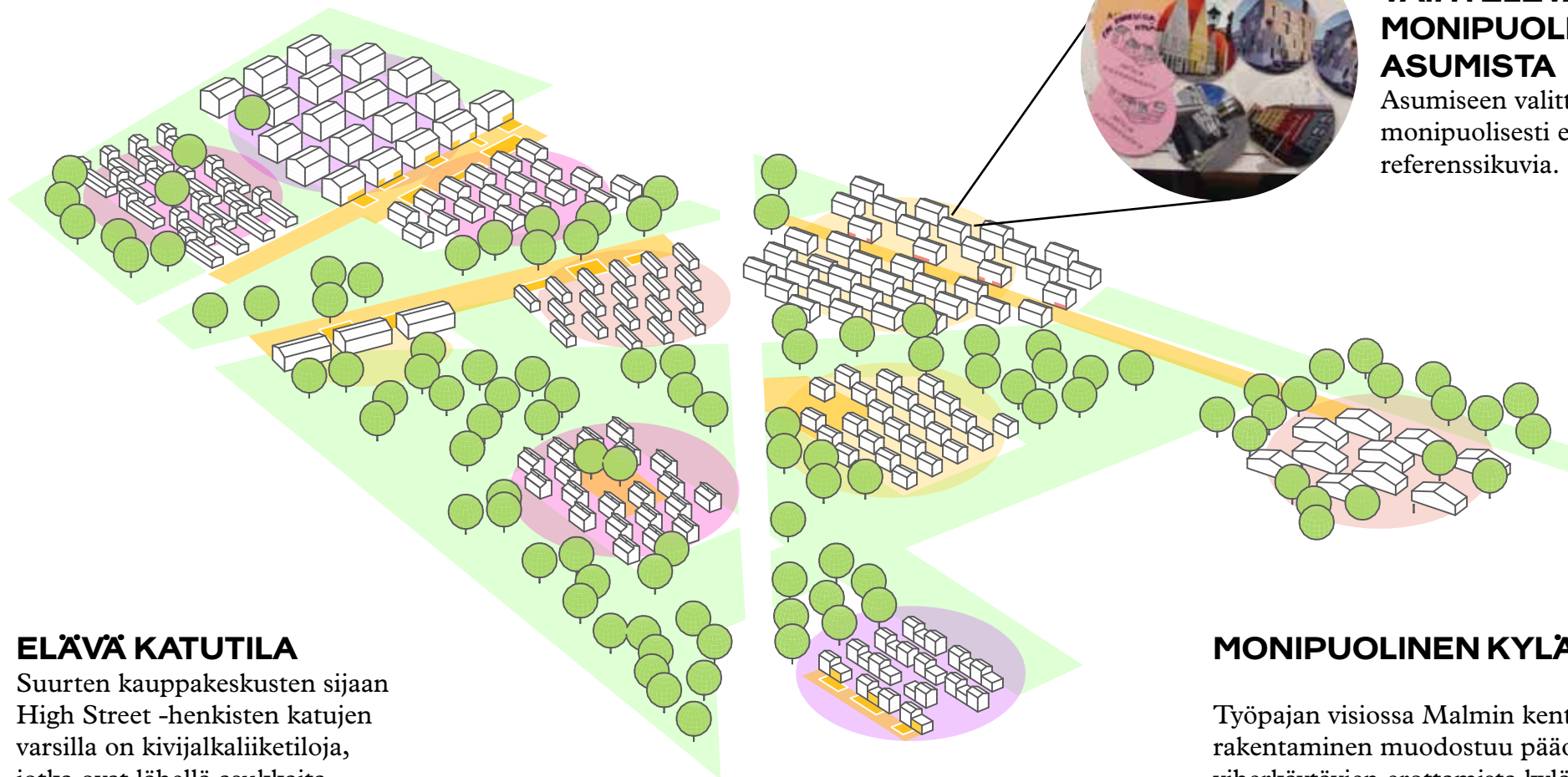
## KANSAINVÄLINEN MONITOIMITALO

Tiedostaen, että Helsingin kulttuurinen diversiteetti tulee tulevaisuudessa kasvamaan, kartalle merkittiin kansainvälisille asukkaille omistettu kulttuuri- ja toimintatalo.



## SUOJAAVA MUURIVYÖHYKE

Suojaava korkeamman rakentamisen muurimainen vyöhyke peittää näkymät rumaksi koetulle Tattarisuon teollisuusalueelle. Korkeampi rakentaminen jatkaa ympäristön tehokkaampien alueiden, Fallkullan ja Alppikylän korkeuksia.



### VAIHTELEVAA JA MONIPUOLISTA ASUMISTA

Asumiseen valittiin monipuolisesti erilaisia referenssikuvia.

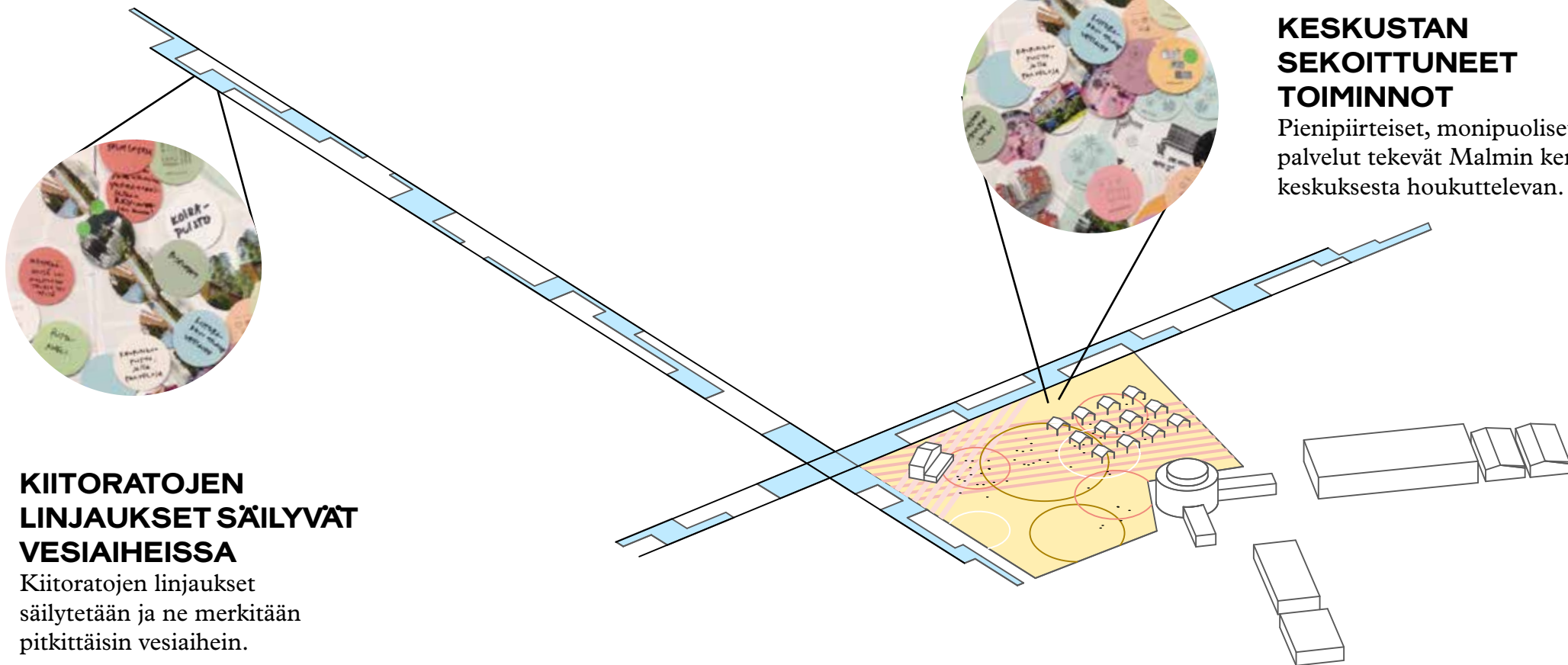
### ELÄVÄ KATUTILA

Suurten kauppakeskusten sijaan High Street -henkisten katujen varsilla on kivijalkaliiketiloija, jotka ovat lähellä asukkaita.

### MONIPUOLINEN KYLÄVERKOSTO

Työpajan visiossa Malmin kentän uusi rakentaminen muodostuu pääosin vihreiden viherkäytävien erottamista kyläyhteisöistä. Alueen palvelurakenne on monipuolinen ja sekoittunut. Alueelle ei toivottu suuria kaupan yksiköitä vaan kirjoja lähiviheralueista, aukioista ja palveluita sijoittuneena asumisen joukkoon. Malmin kentälle muodostuu eläväinen, kylämäinen yhteisö vihreiden asuinalueiden reunustamille alueille. Korkeammat maamerkit jäsentävät aluetta ja näkymiä. Aluetta kokonaisuudessaan tukee elävä ja kirjava keskusta, mistä löytyvät erikoistuneemmat palvelut.





## KESKUSTAN SEKOITTUNEET TOIMINNOT

Pienipiirteiset, monipuoliset palvelut tekevät Malmin kentän keskuksesta houkuttelevan.

## KIITORATOJEN LINJAUKSET SÄILYVÄT VESIAIHEISSA

Kiitoratojen linjaukset säilytetään ja ne merkitään pitkittäisin vesiaiheihin.

## ELÄVÄ KENTTÄTORI JA MAAMERKKIRAKENNUKSET

Ryhmä korosti alueen historiaa ja kultuuriympäristön säilyttämistä esimerkiksi suunnittelemalla kenttärakennusten eteen elävän toriaukion. Rakennuksiin sijoittuu esimerkiksi kaupallisia palveluita, jotka luovat kenttärakennuksista alueen aktiivisen keskuksen. Meininki alueella on reipas ja rohkea: työpajaosallistujat valitsivat toistuvasti referenssiksi Kööpenhaminan värikkään Superkilen-puiston.





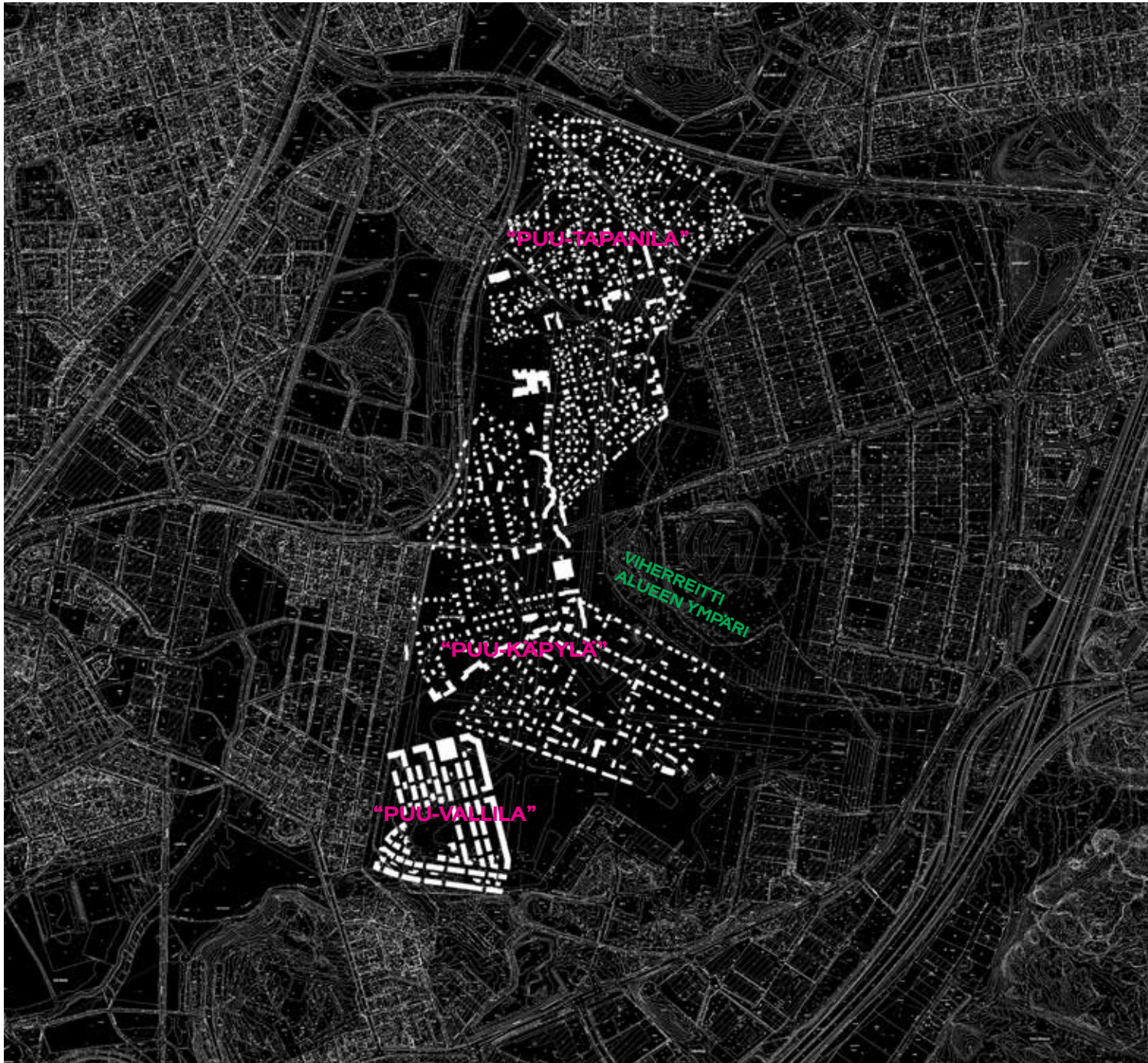


## YHTEISÖLLISET PUUKYLÄT

Ryhmä koostui seitsemästä lähialueen asukkaasta. Fallkullassa, Tapanilassa ja Puistolassa pitkään asuneet ryhmäläiset vastustivat yleisesti Malmin lentokenttätoiminnan lakkauttamista, lentotoiminta on voimakas osa alueen identiteettiä. Myöskin suunniteltua rakentamisen määrää (25.000 as.) ja kenttäalueen savista maaperää rakentamisalustana kyseenalaistettiin. Ryhmässä keskusteltiin myös paljon alueen palveluiden riittävyydestä.

Keskusteluissa nousi esiin kolme ryhmäläisille tärkeää teemaa:

1. Tähänastisten suunnitelmien asukastavoite on liian suuri. 10.000 asukasta olisi parempi. Väljempi rakentaminen takaa mahdollisuuden viihtyä puutarhakaupunkiin ja pienempiin kortteliyhteisöihin.
2. Malmin lentokenttärakennusten alueelle tulisi kehittää aktiivista kulttuuritoimintaa. Hyvänä verrokkina mainittiin Teurastamon alue Helsingin Sörnäisissä.
3. Kevyen liikenteen rengasmaisen reitti alueen ympäri on tärkeä. Fallkullan kotieläntilasta voidaan kehittää viherverkostoa tukeva ruokakulttuurin keskus.



## PUUTARHAKAUPUNGIN PARHAAT

Viihtyisiä yhteisöllisiä kyliä.  
Uudisrakentamisen määrä  
noin 10.000 asukasta.





IHMISET RAKASTAVAT  
PUUTARHAKAUPUNKIA.  
FALLKULLAN TILA TARJOAA  
MAHDOLLISUUDEN  
OMAA LEHMÄÄN JA  
LÄHIRUOKARAVINTOLAAN.

FLOW-FESTIVAALI  
MUUTTA MALMILLE:  
LENTOKENTTÄRAKENNUKSET  
OVAT TÄYDELLINEN  
ALUSTA KEHITTYVÄLLE  
KULTTUURIKESKUKSELLE



- Puistot, viheralueet, ulkoilureitit, vesiaiheet
- Muu: LENTOIMUUN SÄILYTTÄMINEN
- Liikenne, arjen kulkureitit
- Muu: Suhte Malmi alueeseen





## LENTOHARRASTUKSESTA MELUA?

Ryhmä 4 koostui kuudesta aktiivisesta lähialueen asukkaasta. Heidän kotialueensa sijaitsi pääosin lentoaseman eteläpuolisilla alueilla.

Malmin lentokentän muuttamista asuinalueeksi osaksi Malmia vastustettiin ja kannatettiin. Lentoliikenteen jatkamista rakentamisesta huolimatta pidettiin hyvänä ajatuksena.

Ryhmää yhdistivät suuri huolenaihe ajoneuvoliikenteen lisääntymisestä. Tulevan rakentamisen tulisi ryhmän mielestä olla vaihtelevan korkuista, koostuen erityyppisistä asuinmuodoista sekoittaen toimintoja.

Viheraluiden määrään ja laatuun toivottiin suurta panostusta. Vesiaiheet osana Longinojaa koettiin läheisiksi ja tärkeiksi.

Ajatus: Lentoasema jää toimintaan yhden kiitotien mallina

Kiitotie museoitava!

Longinojalle kaarisiltoja ja uimapaikka!

Yhteys Malmille tärkeä!

Ratikka tärkeimmäksi kulkumuodoksi!

Viereisiä asuinalueita ei saa kuormittaa liikenteellä

Pienimittakaavaista rakentamista lounaisosiin



Nykyinen viherrinki säilytetään metsäpuistona

Uusi itäinen aluekeskus vahvistamaan työpaikkarakennetta

Korkeaa ja tiivistä asumista itään Tattarisuon ja Lahdenväylän tuntumaan

Lentoasemarakennuksista ilmailumuseo!

Hyvät autoyhteydet Kehälle ja Lahdenväylälle tulee varmistaa



**ALUEEN HENKI:**

**"VÄLJYYS  
VIHERALUEET  
VESIAIHEET  
INHIMILLISYYS"**

**VAIHTOEHTO A**

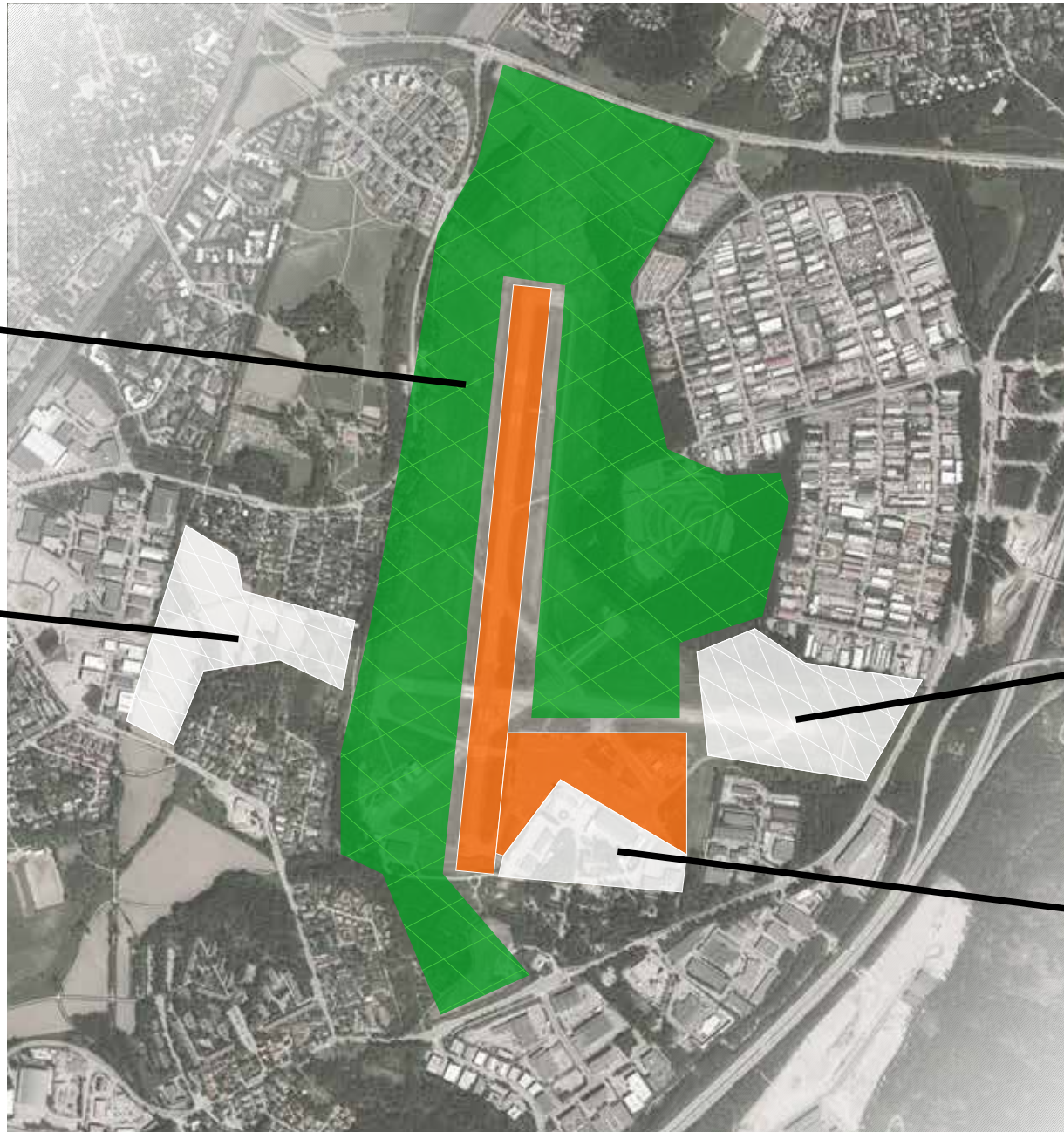
**"YHDEN  
KIITORADAN  
SÄILYTTÄMINEN  
&  
SUOJA-ALUEET  
PUISTOIKSI  
&  
REUNA-ALUEIDEN  
RAKENTAMINEN"**

Suoja-alueet puistoiksi,  
käyttö vapaata kun  
ei lentotoimintaa

Matalaa, tiivistä ja  
vihreää asumista

Korkeaa ja tiivistä asumista  
itään Tattarisuon ja Lahden-  
väylän tuntumaan

Vahvistetaan lentoasemaa  
nykykäytössä + uusia kaikkia  
kuntalaisia palvelevia toimintoja



**VAIHTOEHTO B**

**"SUHDE MALMIN  
KESKUSTAAN  
&  
KORKEA  
RAKENTAMINEN JA  
TYÖPAIKAT ITÄOSIIN,  
VAIHTELEVA  
ARKKITEHTUURI"**





Muu: KULTTUVAIKYMPÄRISTÖ JA LUONTOALUEET

Muu: TÄRKEÄN TULEVAISUUS

Muu: TULEVAISUUDEN PALVELUT + YHTIYKSET

25000  
UUTTA ALUJAA  
muuttoliikenne  
viihde-  
aluetta

MONITOIKIENNI  
SUURELLE ALUEELLE  
KERÄÄMÄÄN  
8 km  
SAATELAA

PALLEKULLA  
aktiivinen ja  
viihdyttävä

MINIMAALINEN  
ASUKASTIIVISTYS  
10 000 M<sup>2</sup>?

UUSI  
LISÄÄN  
TUO  
SÄILYÄ

JOUKKO-  
LIIKENNE  
KÄYTTÖ

RKY-  
20092  
HUUHOVON  
KIRKONKATU

JOTE-  
PALVELU  
JESU  
VETÄ-  
TÄN

ASUKAS  
TALON

KUUNN-  
PALVELUT  
KÄYTTÖ  
LIIKENNE

TUVAL-  
LIIKUN  
EESTIS  
TUOKSE

UMPI-  
KORTTELI

MALMIN  
VIERASTALO  
LIIKENNE  
5 km 81000

PALVELU  
TUOKSE  
MALMIN  
PALVELUT

VIERASTALON  
KÄYTTÖ  
ALUE

TÄMÄ ALUE E OLE  
MILKIN VIERASTALO

# MALMIN TYÖHUONE, TIISTAI 1.9.2015, RYHMÄ 5 ARKKITEHDIT R&K: "YRITTÄJIEN PUHEENVUORO"

3 Puistot, viheralueet, ulkoilureitit, vesi  
Muu: LIIKENNE JA KITTNET

KIITOLAARIN  
SOLAKKO?

TAUKULAN  
KENTTÄ

ÄRMÄ  
LIIKENNÄN  
KÄYTTÖ

ÄRMÄ  
LIIKENNÄN  
KÄYTTÖ

ÄRMÄ  
LIIKENNÄN  
KÄYTTÖ

ÄRMÄ  
LIIKENNÄN  
KÄYTTÖ

ÄRMÄ  
LIIKENNÄN  
KÄYTTÖ

LITIA  
PAIKKOJA  
PIENYRITYKSIÄ

ÄRMÄ  
LIIKENNÄN  
KÄYTTÖ

DOWN  
TOWN

LIIKENNE  
PUISTO

UUSI  
ARKEA  
TEMA

OMAN  
KÄYTTÖ

MITEN  
LIIKENNÄN  
KÄYTTÖ

MITEN  
LIIKENNÄN  
KÄYTTÖ

MITEN  
LIIKENNÄN  
KÄYTTÖ

MALMIN  
VIERASTALO  
LIIKENNE  
KÄYTTÖ

MALMIN  
VIERASTALO  
LIIKENNE  
KÄYTTÖ

MALMIN  
VIERASTALO  
LIIKENNE  
KÄYTTÖ

MALMIN  
VIERASTALO  
LIIKENNE  
KÄYTTÖ

MALMIN  
VIERASTALO  
LIIKENNE  
KÄYTTÖ

MALMIN  
VIERASTALO  
LIIKENNE  
KÄYTTÖ

MALMIN  
VIERASTALO  
LIIKENNE  
KÄYTTÖ

MALMIN  
VIERASTALO  
LIIKENNE  
KÄYTTÖ

MALMIN  
VIERASTALO  
LIIKENNE  
KÄYTTÖ

MALMIN  
VIERASTALO  
LIIKENNE  
KÄYTTÖ

MALMIN  
VIERASTALO  
LIIKENNE  
KÄYTTÖ

MALMIN  
VIERASTALO  
LIIKENNE  
KÄYTTÖ

MALMIN  
VIERASTALO  
LIIKENNE  
KÄYTTÖ

MALMIN  
VIERASTALO  
LIIKENNE  
KÄYTTÖ

MALMIN  
VIERASTALO  
LIIKENNE  
KÄYTTÖ

MALMIN  
VIERASTALO  
LIIKENNE  
KÄYTTÖ

MALMIN  
VIERASTALO  
LIIKENNE  
KÄYTTÖ

MALMIN  
VIERASTALO  
LIIKENNE  
KÄYTTÖ

MALMIN  
VIERASTALO  
LIIKENNE  
KÄYTTÖ

MALMIN  
VIERASTALO  
LIIKENNE  
KÄYTTÖ

MALMIN  
VIERASTALO  
LIIKENNE  
KÄYTTÖ

MALMIN  
VIERASTALO  
LIIKENNE  
KÄYTTÖ

MALMIN  
VIERASTALO  
LIIKENNE  
KÄYTTÖ

MALMIN  
VIERASTALO  
LIIKENNE  
KÄYTTÖ

MALMIN  
VIERASTALO  
LIIKENNE  
KÄYTTÖ

MALMIN  
VIERASTALO  
LIIKENNE  
KÄYTTÖ

MALMIN  
VIERASTALO  
LIIKENNE  
KÄYTTÖ

MALMIN  
VIERASTALO  
LIIKENNE  
KÄYTTÖ

MALMIN  
VIERASTALO  
LIIKENNE  
KÄYTTÖ

MALMIN  
VIERASTALO  
LIIKENNE  
KÄYTTÖ

MALMIN  
VIERASTALO  
LIIKENNE  
KÄYTTÖ

MALMIN  
VIERASTALO  
LIIKENNE  
KÄYTTÖ

MALMIN  
VIERASTALO  
LIIKENNE  
KÄYTTÖ

MALMIN  
VIERASTALO  
LIIKENNE  
KÄYTTÖ

MALMIN  
VIERASTALO  
LIIKENNE  
KÄYTTÖ

MALMIN  
VIERASTALO  
LIIKENNE  
KÄYTTÖ

MALMIN  
VIERASTALO  
LIIKENNE  
KÄYTTÖ

MALMIN  
VIERASTALO  
LIIKENNE  
KÄYTTÖ

MALMIN  
VIERASTALO  
LIIKENNE  
KÄYTTÖ

MALMIN  
VIERASTALO  
LIIKENNE  
KÄYTTÖ

MALMIN  
VIERASTALO  
LIIKENNE  
KÄYTTÖ

MALMIN  
VIERASTALO  
LIIKENNE  
KÄYTTÖ

MALMIN  
VIERASTALO  
LIIKENNE  
KÄYTTÖ

MALMIN  
VIERASTALO  
LIIKENNE  
KÄYTTÖ

MALMIN  
VIERASTALO  
LIIKENNE  
KÄYTTÖ



**Huoli:**

Miten käy Tattarisuon yritys-alueen? Vuokrasopimukset ovat olleet lyhyitä, eivätkä yrittäjät ole päässeet kunnolla kehittämään aluetta. Alueella on jo korkean teknologian yrityksiä.

**Idea:**

Tiivistetään Tattarisuon ympärille korkean teknologian yritysvyöhyke. Uusia teollisuus- ja toimitilatontteja sisääntulojen yhteyteen.

**1. Miten turvataan alueen yrittäjien tulevaisuus?**

**Huoli:**

Entä pienyrittäjät, kuten antiikkikaupat ja autoala? Tattarisuo on kierrätyksen aarreaitta. Jääkö pienteollisuus jalkoihin, kuinka teollisuusrakennukset sopivat asuinalueen naapuriin?

**Idea:**

Pienyritykset saavat uusista asukkaista asiakkaita. Kierrätys voidaan nostaa näkyväksi teemaksi kuten Zurich Westissä.



kuva: Salmisaari, Janne H / talousuutiset.fi



kuva: Zurich West, thhabitat.com

### Huoli:

Rakennusten suojelu ei merkitse mitään, jos lentokentän henki ja ympäristö eivät säily. Lentokenttätöiminnan historia saisi näkyä alueella ja pitkät kiitoratamaiset näkymät pitää säilyttää.

### Idea:

Suojellaan lentokenttärakennusten laajempi ympäristö, ja jätetään ympärille vista-vyöhyke.



## 2. Kuinka säilytetään kulttuuriympäristö?



### Huoli:

Alueesta tulee nukkumalähiö, joka ei houkuttele ketään ulkopuolelta. Tulevalla kaupunginosalla pitää olla historiaan perustuva oma karakteri.

### Idea:

Suojeltaviin terminaalirakennuksiin voitaisiin perustaa Koillis-Helsingin Kaapelitehdas.



### Huoli:

Kuinka saadaan 10 000 autoa päivittäin tänne ja pois? Tukkeutuvatko liikenneväylät? Autolla liikkumisen tulee olla helppoa, ja liikkumisen ylipäätään turvallista ja esteetöntä.

### Idea:

Joukkoliikennekatu alueen keskelle, hyvät ajoliittymät alueen reunoille erityisesti yritysvyöhykkeelle.

3. Miten järjestetään palvelut ja liikenne 25000 hengelle?

### Huoli:

Miten järjestetään palvelut 25 000 hengelle? Saadaanko alueelle asukkaiden tarvitsemia kunnallisia palveluita? Miten iäkkäät saadaan palvelujen piiriin?

### Idea:

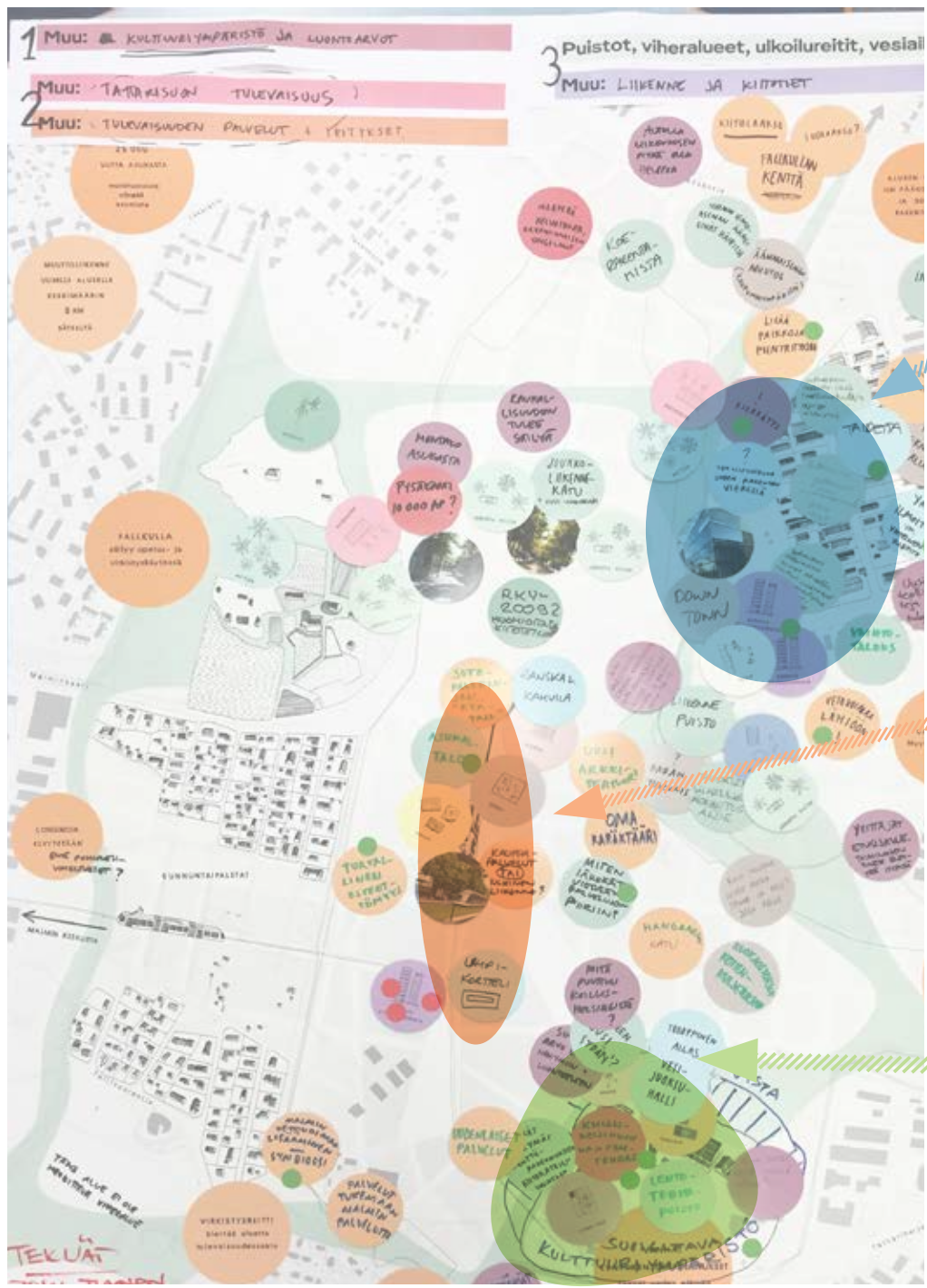
Alueen yhteinen asukastalo = sote-palveluiden etätaho! Palvelut tukevat ja laajentavat Malmin palveluita osin etäyhteydellä.



kuva: Dennyet, svcdh-simpleviewinc.com



kuva: Asukastalo Ankkuri, www.hs.fi



Kierrätys ja korkea teknologia



Joukko-liikennekatu ja asukastalo



Vista-vyöhyke ja Koillis-Helsingin Kaapelitehdas

ALMIN TYÖHUONE Muu: Viheralueet, Puistot, asukasrheys, liikenne

Muu: Tiloja pienyrittäjille

Liikenne, arjen kulkureitit

Sunnuntaipalstojen välinen alue

Rakentaminen ja asuminen

Muu: TÄRKEÄTILANNE

25 000  
PITKÄ AJAVAT  
MÄÄRÄSSÄ  
KÄYTTÖÄ  
KÄYTTÄ

MOOTTORILINKE  
SUURELLE ALUEELLE  
KÄYTTÄMÄÄN  
5 KM  
SAATEKÄ

PALKKULA  
alvyy apuun- ja  
viihdyttävänä

Puistot, viheralueet, ulkoilureitit, vesi

"ILMVA"  
-PIIKKÄ  
-NÄKYMÄT  
-HUUS/KUULOKI  
-VESIATIE  
-KÄYTTÖ  
-LÄHIN  
-MONIMUOTOI  
-RIVASTA KAUPUNKI



FUTUDESIGN: "ILMVA"



## ILMAVA

Ryhmä koostui seitsemästä noin 40-75 v Malmin ja lähialueiden asukkaista.

Alueelle tyypillisten pitkien näkymien säilyttämistä pidettiin tärkeänä, samoin laajoja viheralueita ja niiden yhdistämistä ympäröivään viherrakenteeseen. Vesiaiheen lisäämistä uuteen kaupunginosaan pidettiin hyvänä ja tarpeellisena ideana.

Ryhmä piti korkean ja matalan rakentamisen yhdistelmää parhaana vaihtoehtona ja ideoi erilaisten aktiviteettien yhdistämistä parkkitaloihin.

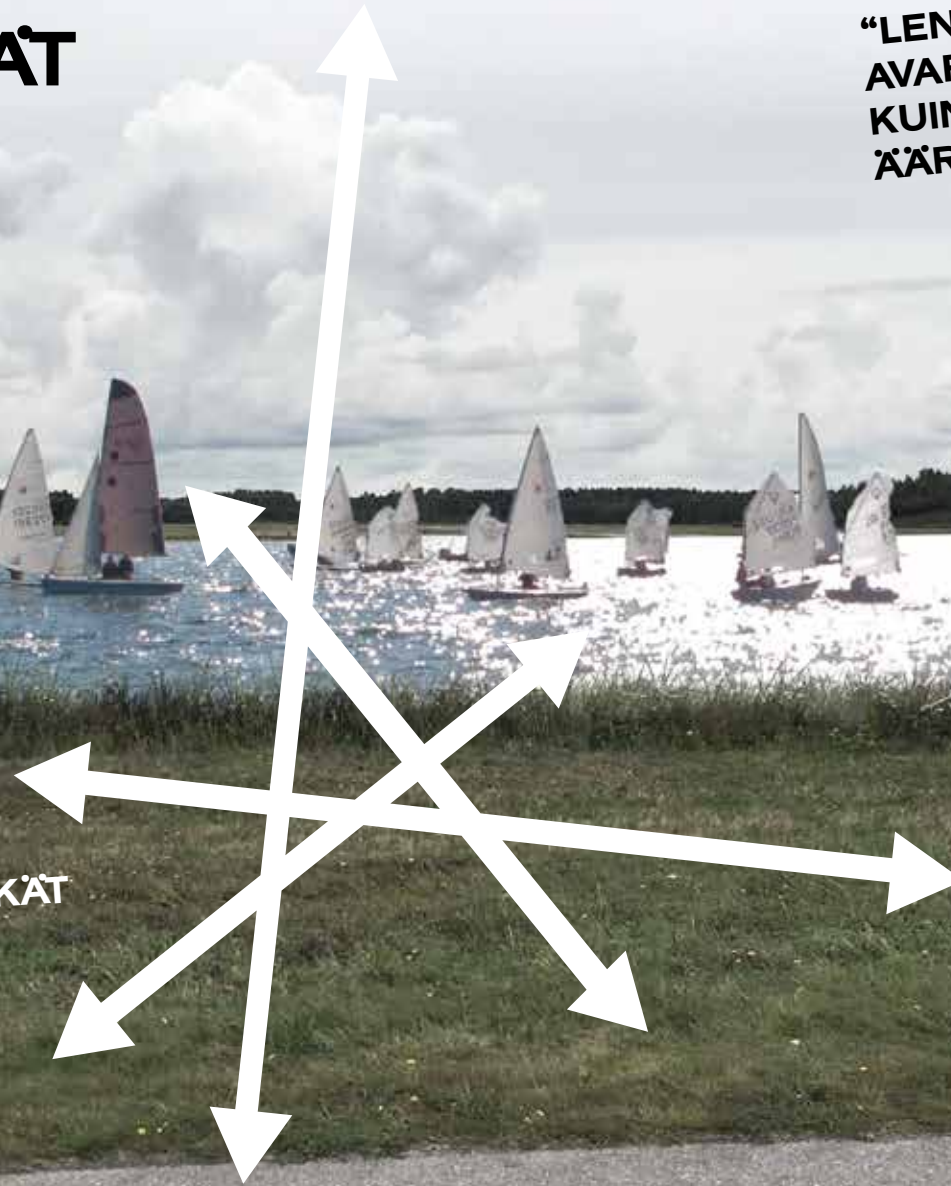
Poimimme aktiivisen ryhmän ideoista neljä mielestämme tärkeintä ajatusta alueen suunnitteluun



# 1. PITKÄT NÄKYMÄT

"LENTOKENTTÄ ON  
AVARA MAISEMA -  
KUIN ASUISI MEREN  
ÄÄRELLÄ"

"KIITORATOJEN PITKÄT  
NÄKYMÄT TULISI  
SÄILYTTÄÄ..."



## 2. VESIAIHE

VESIAIHE TUO ALUEELLE  
MONIPUOLISIA  
VIRKISTYSMAHDOLLISUUKSIA

AVATAAN UUSI  
VESIAIHE LÄHTEELTÄ  
LONGINOJALLE



VESIAIHE AUTTAA  
MYÖS HULEVESIEN  
KÄSITTELYSSÄ

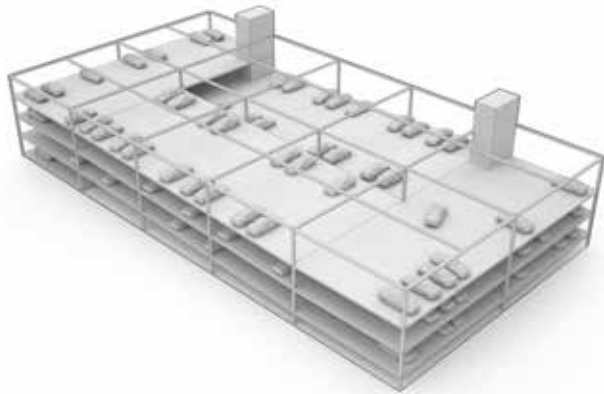


# 3. VAIHTELEVA KAUPUNKIRAKENNE

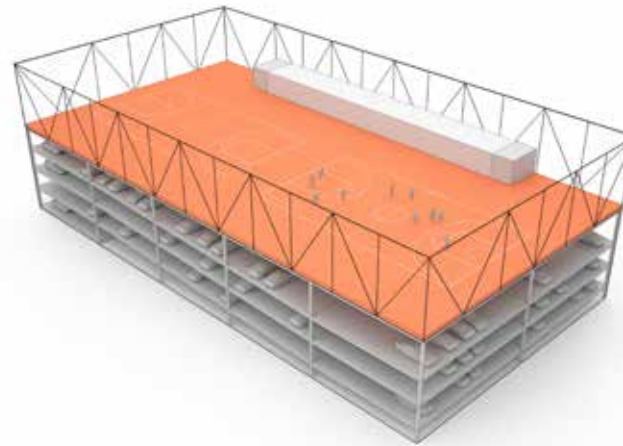
VAIHTELEVA,  
MONIMUOTOINEN,  
SEKOITTUNUT  
KAUPUNKIRAKENNE



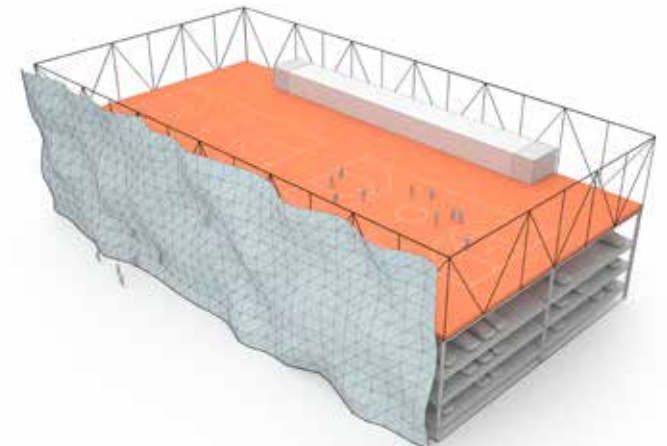
## 4. PARKKITALO + AKTIVITEETTI



**PARKKITALO**



**+ PELIKENTTÄ**



**+ KIIPEILYSEINÄ**





**NOUSEVA  
KAUPUNKISILUETTI**



**1. BULEVARDIKATU**



**2. SUJUVA LIIKENNE**



**3. PUUTARHA JA  
METSÄTASKUT**

## **MALMIN KEIDAS**

Työpajassa pidettiin tärkeänä että uusi keskuskatu, vihreä bulevardi noudattaa vanhaa lentoliikenteen kiitorataa. Bulevardin henki saisi olla aktiivinen, elävä, urbaani, tiivis, vihreä jaettu tila. Pääasialliset palvelut ryhmä sijoittaisi pääkadulle.



## 1. BULEVARDIKATU

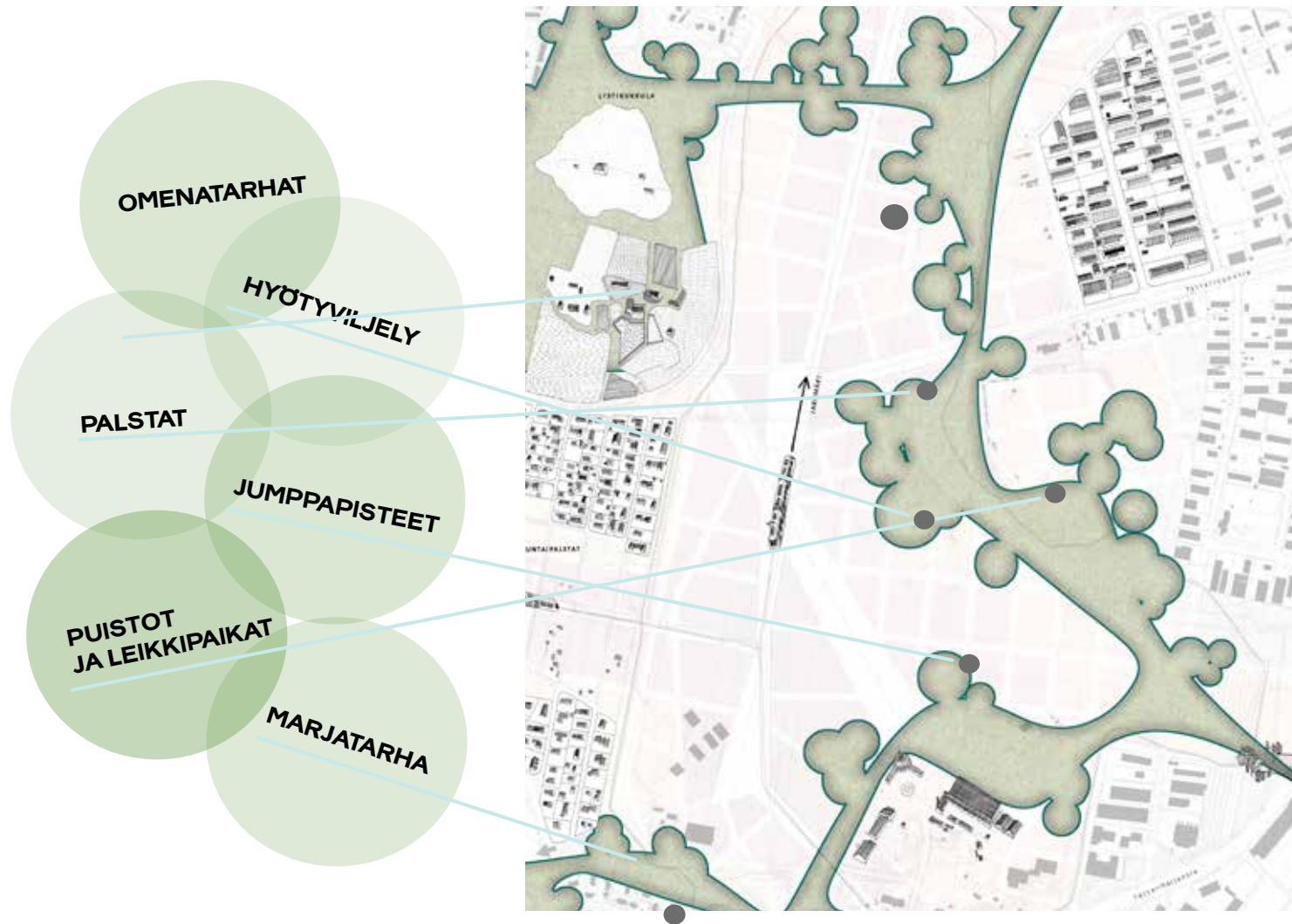
Ryhmän osallistujat pitivät erityisen tärkeänä, että lentoliikenteen linjaa noudattava pääkatu olisi urbaani ja kaupunkimainen, palvelut kokoava katu. Kontrastia pienimittakaavaisille reuna-alueille haluttiin korostaa korkeahkolla rakentamisella. Todettiin, että katutilassa tapahtuva raideliikenne on oltava toimiva ja helppokäyttöinen. Myös pyöräilyliikennettä pidettiin tärkeänä sekä elävää katutilaa, lähikauppoineen ja kahviloineen. Katutilan tulisi olla vihreä ja sieltä pitäisi löytyä paikkoja rennolle oleskelulle.





## 2. SUJUVA LIIKENNE

Julkinen raideliikenne tulisi olla yksi ensimmäisistä alueelle rakennettavista asioista. Alueen halki, sunnuntaipalstojen välistä, ideoitiin kulkevaksi vehreää puistoväylää pikaratikoineen ja pyöräilybaanoineen. Autoliikenne ohjattaisiin muuta kautta. Vehreä reitti olisi paitsi tehokas kulkemisen kannalta myös elämyksellinen vesiaiheineen ja puustoineen. Vehreää reittiä reunustaisi pienimittakaavaisemmat talot joiden henki olisi kaupunkivilla- tai townhousetyylinen.



### 3. PUUTARHA- JA METSÄTASKUT

Ryhmässä pidettiin tärkeänä säästää mahdollisimman paljon alueen ympärillä olevaa metsää. Tämä johti ajatukseen, että rakentaminen olisi tiivistä, keskialueella korkeahkoa ja reunoilla matalaa, luontoon soljahtavaa. Ei pidetty tärkeänä rakentaa laajoja puistoja tai puistoväyliä kaupunkirakenteen lomaan, koska aluetta ympäröivä metsävyöhyke on jo olemassa ja sellaisenaan erityisen hienoa ja monimuotoista. Ideoitiin kuitenkin, että metsän reunoilla olevat pihapiirit ja pienet puistot voisivat olla eräänlaisia viljely- ja puutarhataskuja, jotka liittyisivät lähimetsään. Puutarhataskut olisivat julkista tai puolijulkista hoidettua tilaa, joka lisäisi metsä- ja puistoalueen käyttöastetta ja käyttömahdollisuuksia.





## HELSINGIN HELMI

Ryhmä koostui kymmenestä lähialueen asukkaasta ja toimijasta. Osa ryhmän jäsenistä edusti paikallisyhteisö Kehrää.

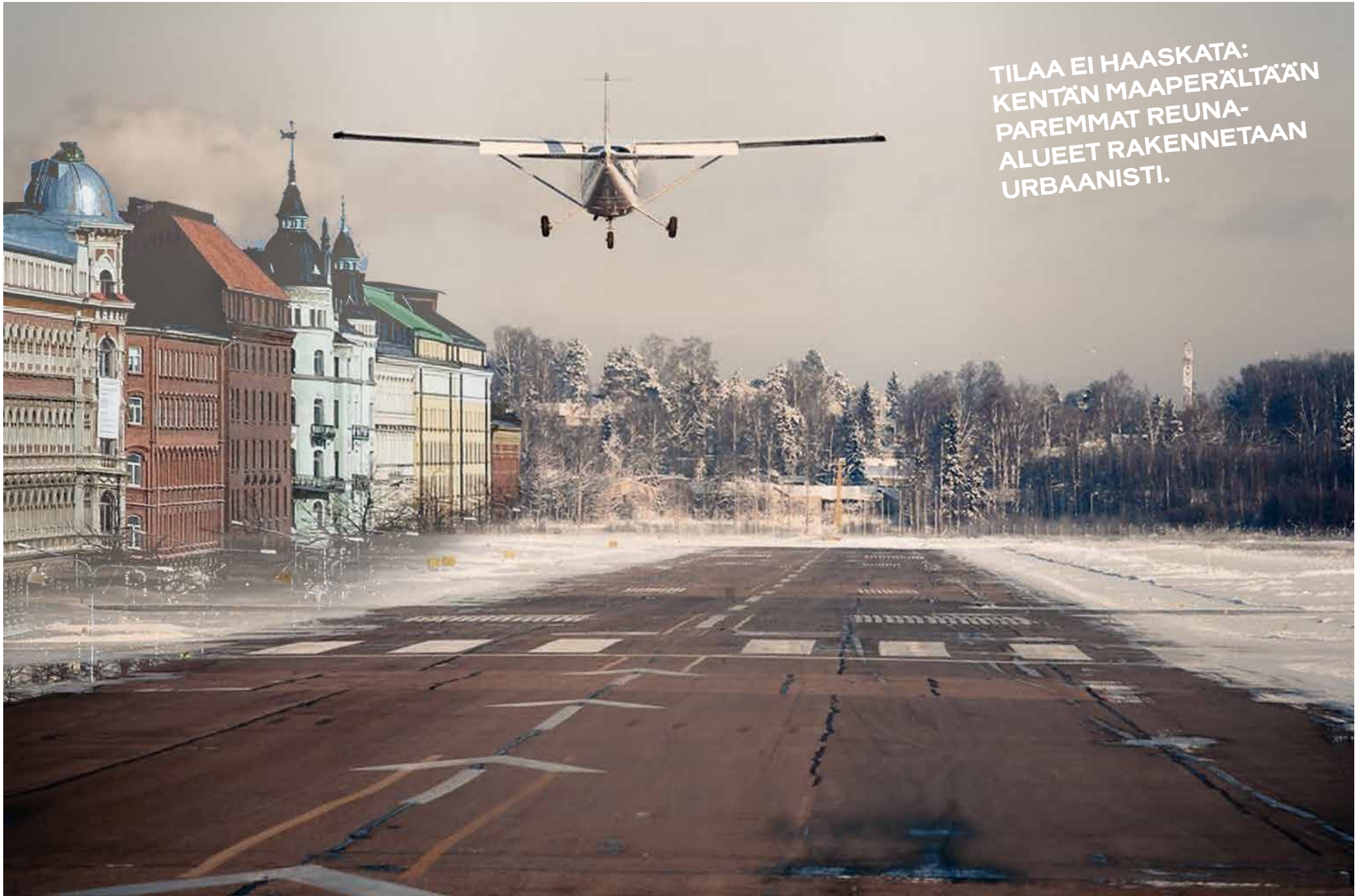
Ryhmän tärkein viesti oli säilyttää Malmin lentokenttä alkuperäisessä käytössään. Suunnitteluprosessin etenemistä arvosteltiin ankarasti vaihtoehtottomuudesta ja esillä olleiden asiakirjojen paikkansapitävyys kyseenalaistettiin. Rakentamista savikolle ei pidetty järkevänä. Hulevesisuunnittelua kritisoitiin ja kannettiin huolta Longinojan kohtalosta.

Keskusteluissa nousi esiin ryhmäläisten tärkeimmät teemat:

1. Lentotoiminta säilyy. Itä-Länsi-suuntaisesta kiitotiestä voidaan luopua.
2. Kaikki aluetta ympäröivät hyvät rakennusmaat rakentaa tehokkaasti.
3. Ympäröivää viherreittiä tulee vaalia ja kehittää. Yhteydet Kivikon ja Jakomäen suuntaan tärkeitä.



**JADA OY:N  
VIITTEELLINEN  
TUTKIELMA:  
TEHOKASTA  
LISÄRAKENTAMISTA  
KENTÄN YMPÄRILLÄ**



TILAA EI HAASKATA:  
KENTÄN MAAPERÄLTÄÄN  
PAREMMAT REUNA-  
ALUEET RAKENNETAAN  
URBAANISTI.



ILMAILUMUSEO  
MUUTTA HANGAARIIN.  
ILMAILUELINKEINOJEN  
KEHITTÄMISEN RINNALLA  
LENTOKENTTÄRAKENNUKSET  
KEHITTYVÄT MATKAILUN  
JA KAUPUNKITAPAHTUMIEN  
TARPEISIIN.

MALMIN TYÖHUONE

Muu: MALMI KOKONAISUUTENA

Muu: KESTÄVÄÄTÄILMEEN SÄILYTTÄMINEN HISTORIALLISSA

"KOKO MALMI KAIKILLE"

25 000  
KOKO ALUE  
KOKONAISUUTENA  
KOKONAISUUTENA

MUUTOKSENA  
VÄLILLÄ ALUELLA  
REKONSTRUKTIO  
5 km  
SÄÄLÖ

TALIKKOLA  
alitty opetus- ja  
nuorisoyhteisö

ALUEEN MAAPÄÄ  
ON PALJAIN SAATTA  
JA SUOJELU  
KORVAUKSILLEN

SAUNNA  
MAINTUA  
PÄIVÄ

MALMI  
KOKONAISUUTENA

PAIKALLIS  
LEIRI

JÄRMA  
KÄYTTÖ-  
TILAA  
KÄYTTÖ-  
TILALLE

MAHDOL-  
LISTAVIA  
TILOJA

KOLME  
TOLKUN  
KÄYTTÖ

PUUTARHA-  
KAIKUNKI

LEIKKI-  
PUJASTO  
MAINTUA  
KÄYTTÖ

SÄILYKORTTI  
Myyntiin Keskus

NUORTIS-  
RUMU  
NIMET  
KAIKUNKI  
190

AKSELI  
Lentotaseena  
näyttämön  
paattena

TASA-  
ARVOSTUS

LAHINEN  
ELÄMÄN-  
PUUR!

KOKO-  
MAINTUA  
KÄYTTÖ-  
TILALLE

NOPEAT  
SUORAVY  
LIIKKUMIN  
MILJON

MAINTUA  
KÄYTTÖ-  
TILALLE

LIIVIT  
MAINTUA  
KÄYTTÖ-  
TILALLE

VIHERYHTEYDET

LIIVIT  
MAINTUA  
KÄYTTÖ-  
TILALLE

PURO  
(olemassa  
oleva!)

VIHERILUA  
KIVIKON  
MILJON

KESKUS

KORTTELI  
TALO

ÄIVÄ-  
KON

SUNNUN-  
TAKKI  
MUKSIA

LEIKKI-  
TAKKI  
MUKSIA

LAANRUSTE  
MAINTUA  
KÄYTTÖ-  
TILALLE

LAMPI

VIHERILUA  
KIVIKON  
MILJON

VIHERILUA  
KIVIKON  
MILJON

VIHERILUA  
KIVIKON  
MILJON

VIHERILUA  
KIVIKON  
MILJON

VIHERILUA  
KIVIKON  
MILJON

KOKO  
ALUE

KORTTELI  
TALO

ÄIVÄ-  
KON

SUNNUN-  
TAKKI  
MUKSIA

LEIKKI-  
TAKKI  
MUKSIA

LAANRUSTE  
MAINTUA  
KÄYTTÖ-  
TILALLE

LAMPI

VIHERILUA  
KIVIKON  
MILJON

VIHERILUA  
KIVIKON  
MILJON

VIHERILUA  
KIVIKON  
MILJON

VIHERILUA  
KIVIKON  
MILJON

KOKO  
ALUE

KORTTELI  
TALO

ÄIVÄ-  
KON

SUNNUN-  
TAKKI  
MUKSIA

LEIKKI-  
TAKKI  
MUKSIA

LAANRUSTE  
MAINTUA  
KÄYTTÖ-  
TILALLE

LAMPI

VIHERILUA  
KIVIKON  
MILJON

VIHERILUA  
KIVIKON  
MILJON

VIHERILUA  
KIVIKON  
MILJON

VIHERILUA  
KIVIKON  
MILJON

TATARIAN  
KIVIKON  
MILJON

LAANRUSTE  
MAINTUA  
KÄYTTÖ-  
TILALLE

LAMPI

VIHERILUA  
KIVIKON  
MILJON

VIHERILUA  
KIVIKON  
MILJON

VIHERILUA  
KIVIKON  
MILJON

VIHERILUA  
KIVIKON  
MILJON

VIHERILUA  
KIVIKON  
MILJON

VIHERILUA  
KIVIKON  
MILJON

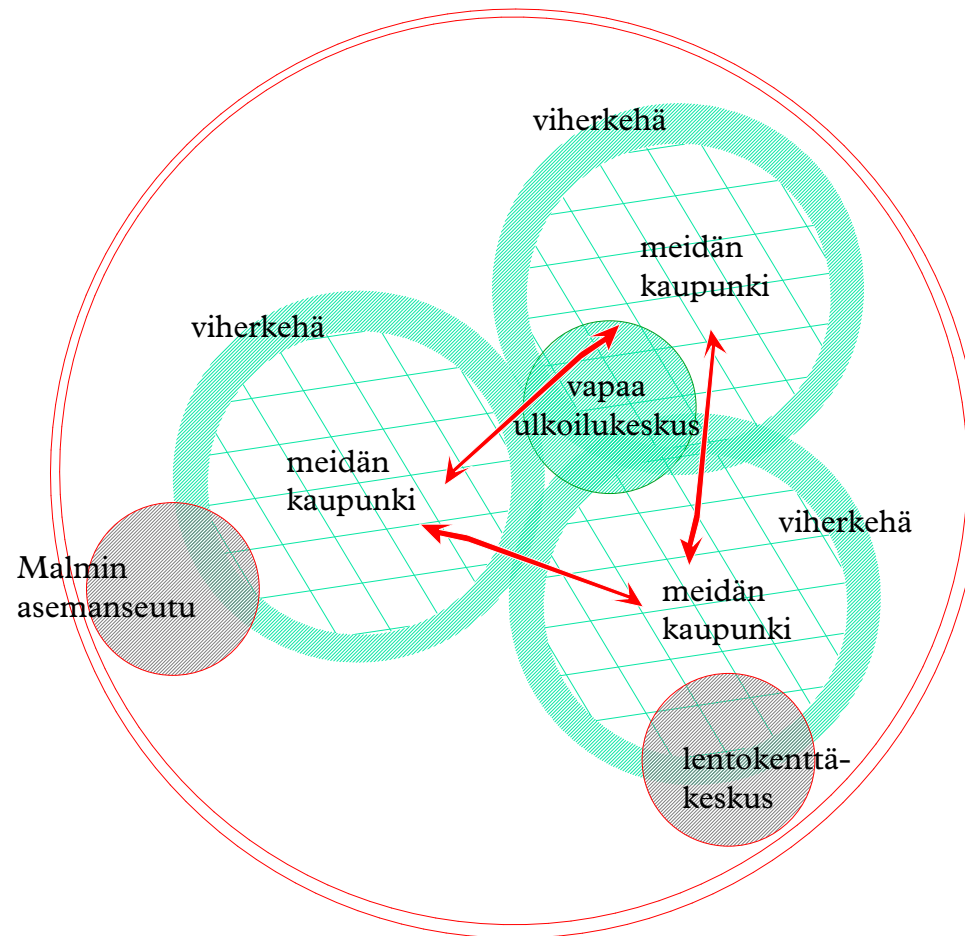
VIHERILUA  
KIVIKON  
MILJON

VIHERILUA  
KIVIKON  
MILJON

VIHERILUA  
KIVIKON  
MILJON

Sami Rouhonen





## KOKO MALMI KAIKILLE

Ryhmä 4 koostui viidestä aktiivisesta Malmin asukkaasta. Heidän kotialueensa sijaitsi pääosin lentoaseman lounaispuolisilla alueilla.

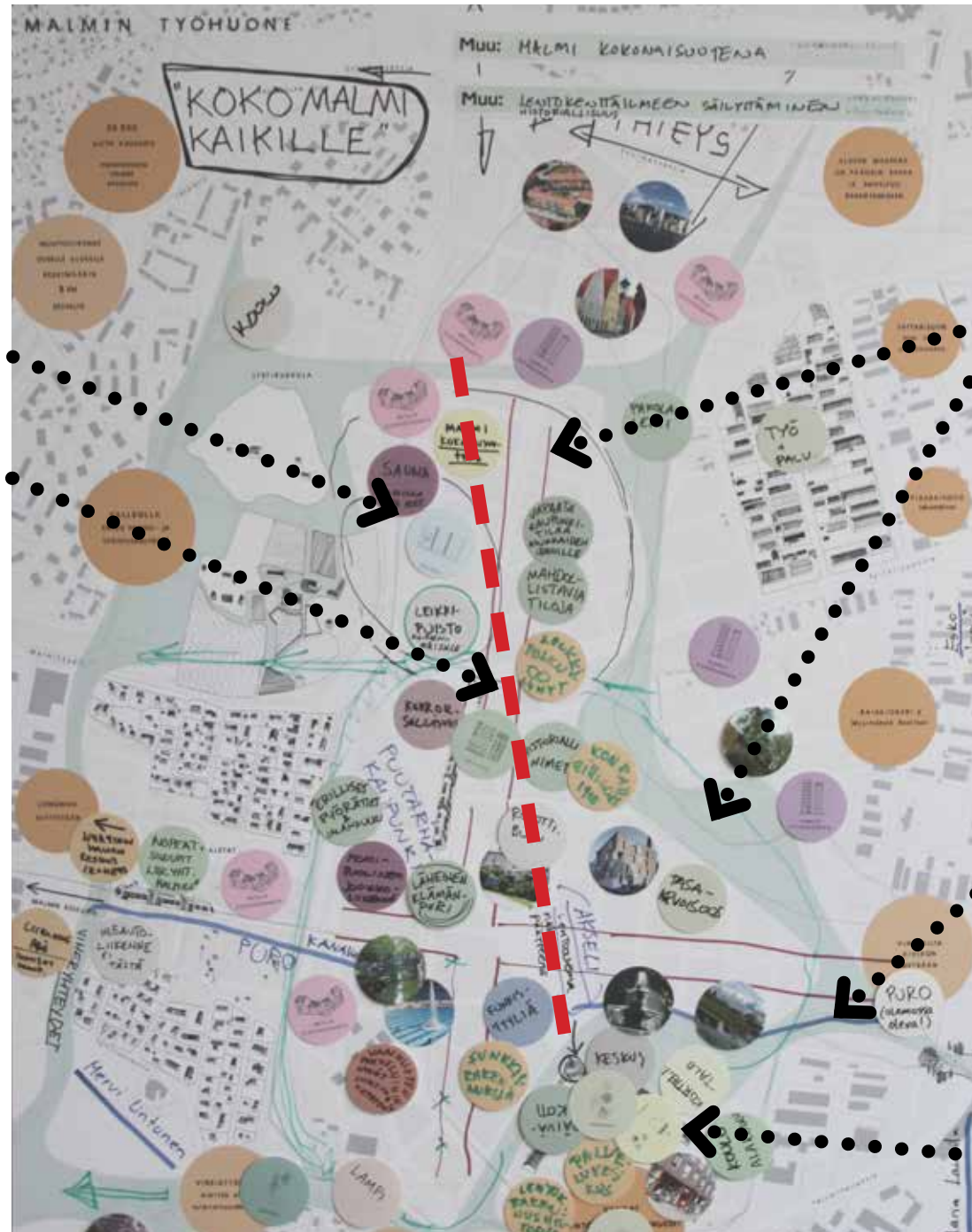
Lentokentän muuttamista uudeksi vetovoimaiseksi asuinalueeksi pidettiin tärkeänä ja hyvänä asiana Malmin kokonaisuuden kannalta.

Kentän aluetta tulisi ryhmän mukaan kehittää osana Malmia, ja sen tulisi olla koko Malmin pirstusruike. 25 000 uuden asukkaan määrää pidettiin jopa liian pienenä.

Liikenteen tulisi pääosin tukeutua julkiseen raideliikenteeseen, robottibusseihin ja ennenkaikkea polkupyöräilyyn ja kävelyyn.

Viheryhteydet, vesiaiheiden jalostaminen, asukkaiden hyötyliikuntaan kannustaminen eri muodoissa on tärkeää.

Malmi takaisin merkittäväksi aluekeskukseksi huolellisella suunnittelulla ja pelottomilla innovaatiolla perinteikästä puutarhakaupunki-idea mukailen!



Näkymäakseli lennonjohtotornille!

Vapaa ulkoilu- ja kuntoilukeskus kaikenikäisille!

Länsiosassa matala puutarhakaupunki

Yhtenäinen osa nykyistä Malmia.

Longinojan kunnostus ja padotus: uimapaikka ja kalastusta!

Eripituisia hyötyliikkumiseen aktivoivia kävely- ja pyöräilyreittejä!

Vapaata yleistä kaupunkitilaa asukkaile: viljelyä, taidetta, sporttia

Itäosassa korkeampaa rakentamista

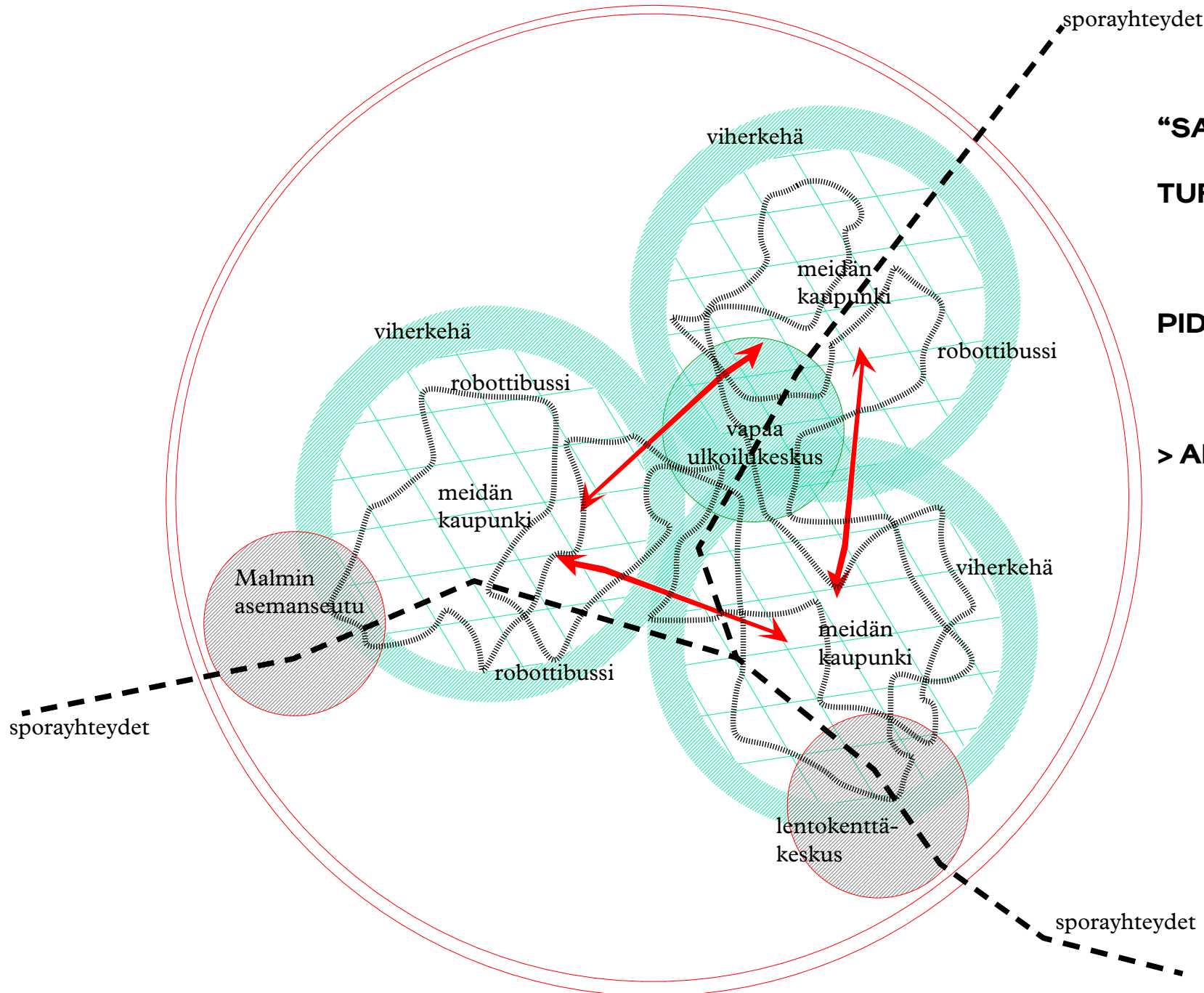
Itä-länsisuuntainen puro esiintunnelista. Aktiivinen vesiaihe!

Lentoaseman rakennusalueesta uusi monikäyttöinen aluekeskus toimintoja sekoittaen





**"LENTOASEMASTA  
UUSI ALUEKESKUS  
TOIMINTOJA  
SEKOITTAEN"**



**"SAAVUTETAAN LÄHIALUE**

**TURVALLISESTI  
KÄVELLEN &  
PYÖRÄILLEN**

**PIDEMMÄLLE  
SPORALLA &  
ROBOTTIBUSSILLA**

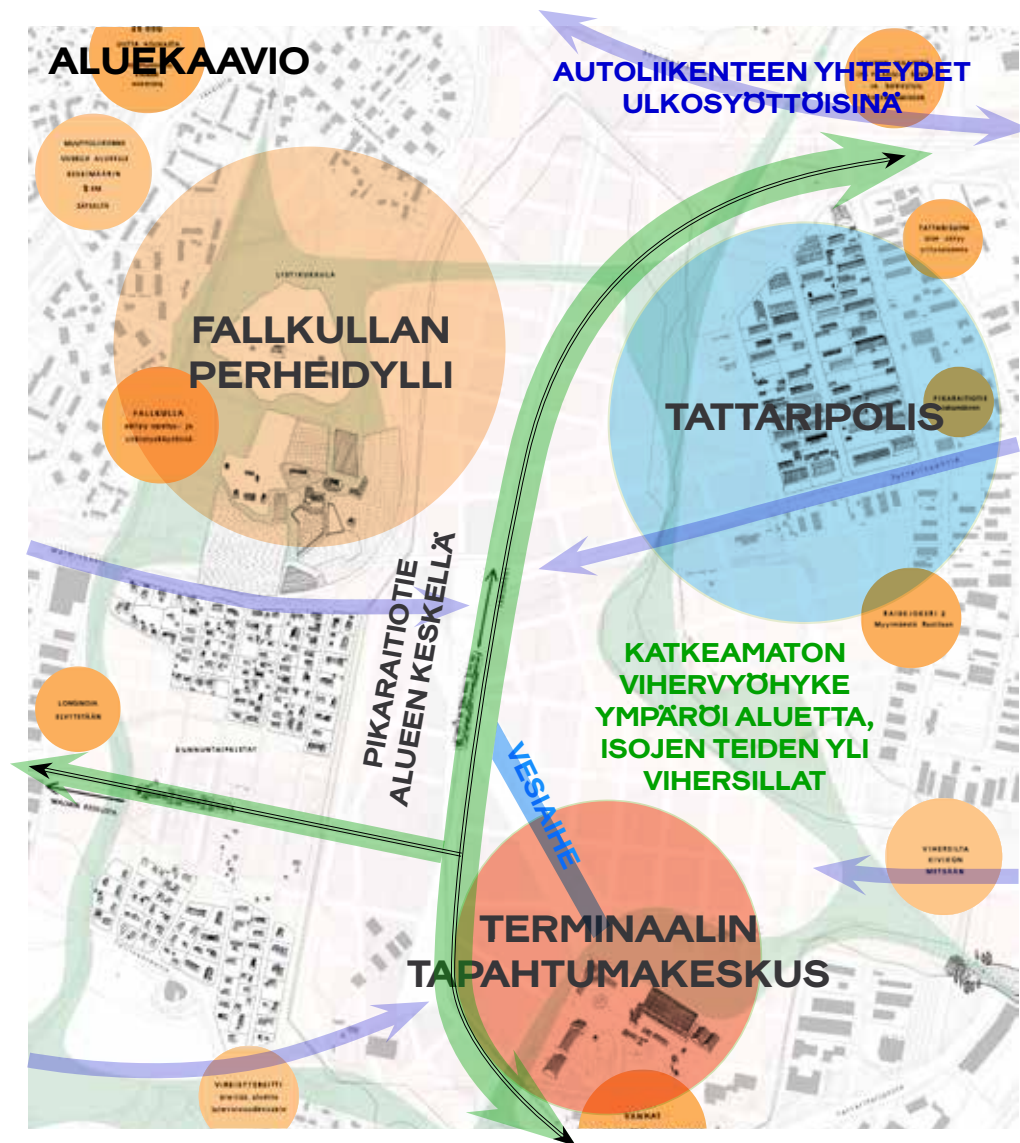
**> ALUE ILMAN AUTOJA"**





## MALMI GREEN SKYLINE

Malmi Green Skyline -työryhmä koostui alueen yrittäjistä, lähiympäristön asukkaista sekä kaupunkisuunnittelusta kiinnostuneista aktiiveista. Ryhmä laati tulevaisuuden kaupunginosalle kokonaisvaltaisen suunnitelman, jossa ehdotetaan ratkaisuja liikenteen, viheralueiden, rakentamisen tiivyyden ja alueen temaattisten keskusten suunnitteluun.

**KONSEPTI:****KOLME KESKUSTA & KOHOAVA SKYLINE**

Työryhmän suunnittelema MALMI GREEN SKYLINE -konsepti perustuu kolmeen tärkeään temaattiseen keskuksen: lentoterminaaliiin sijoittuu alueen kulttuurin ja tapahtumien keskus, Fallkullan ympäristöön perheasumiseen sopiva pientaloalue ja lapsille sopivia harrastumahdollisuuksia, ja Tattarisuon ympäristöön puolestaan TattariPoliS-niminen urbaani yritys- ja asuinalue. Seuraavilla slideilla käydään läpi keskusten tarkempia ajatuksia.

Työn nimi liittyy alueen kohoavaan siluettiin: rakentaminen kohoaa lännestä kohti itää. Alueen liikenne perustuu keskellä kulkevaan pikaratikkaan, joka on linjattu TattariPoliS:n pohjoispuolelta Jakomäkeen. Autoliikenteen yhteydet eivät kulje alueen läpi, vaan ovat ulkosyöttöiset. Kaukoliikenteen yhteyksistä tärkeimpiä ovat sujuva ajoyhteys Lahdentielle sekä raidejokeri Malmin asemalle rautatien varteen. Katkeamaton vihervyöhyke ympäröi uutta kaupunginosaa ja yhdistää sen naapurikaupunginosiin; isojen autoteiden kuten Suurmetsäntien yli rakennetaan vihersillat.

**FALLKULLAN PERHEIDYLLI**

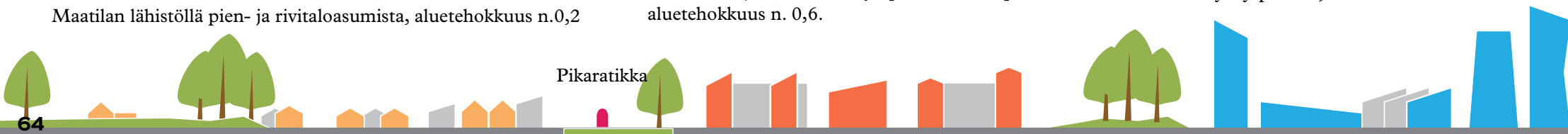
Maatilan lähistöllä pien- ja rivitaloasumista, aluetehokkuus n.0,2

**KESKEINEN ALUE (TERMINAALISTA POHJOISEN)**

Pikaratikan ja terminaalin ympäristössä kaupunkiasumista, aluetehokkuus n. 0,6.

**TATTARIPOLIS**

Tattarisuon ympäristössä tiivistä yrityspuistoa, aluetehokkuus n. 1.



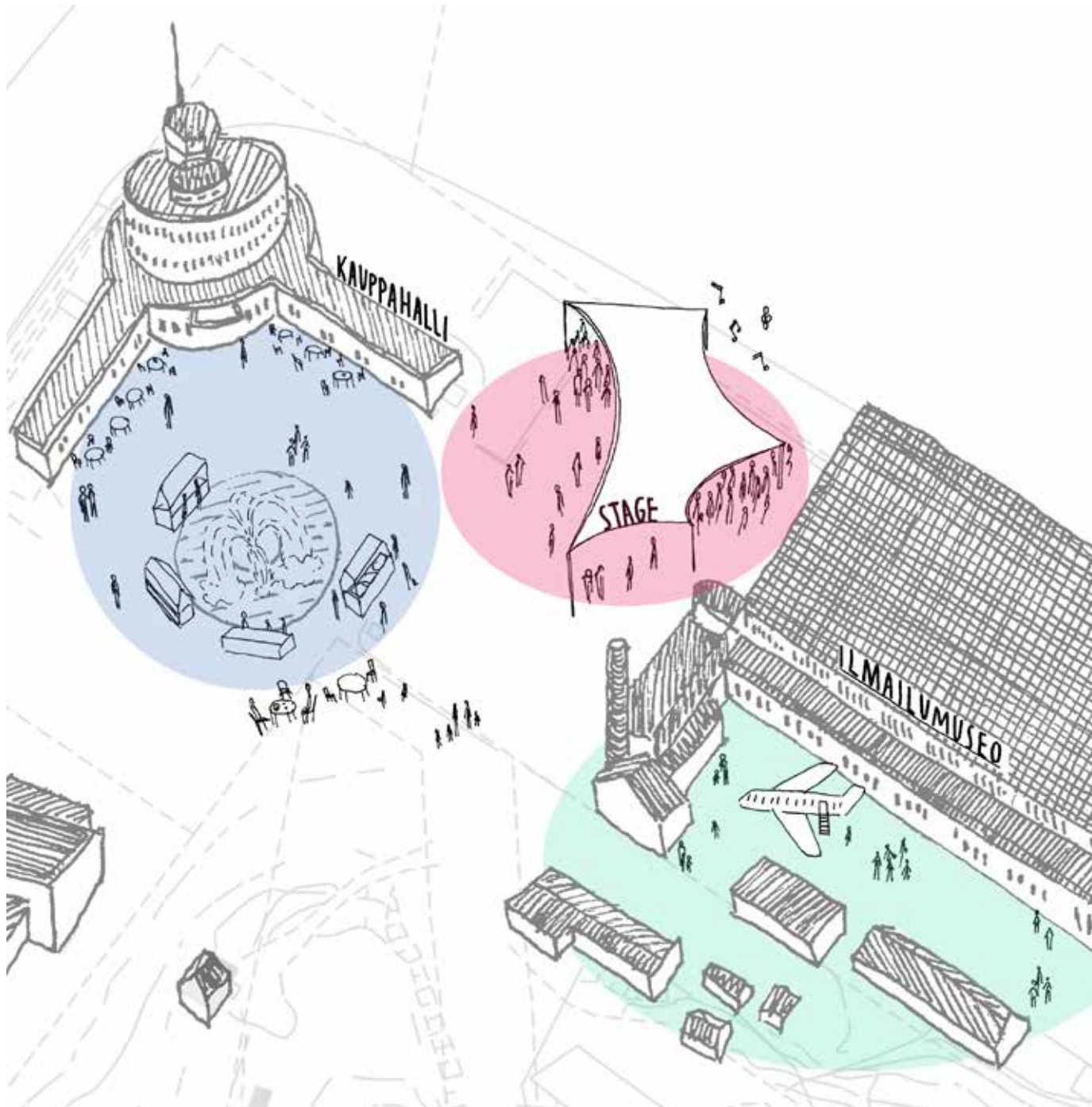




## TATTARIPOLIS

Tattaripolis on Tattarisuon yritysalueen ympäristöön kehitettävä korkean teknologian yrityspuisto, johon sijoittuu myös palveluja ja asumista hybridirakennuksina. Näin alue on elävä ympäri vuorokauden. Vanhaa rakennuskantaa korvataan hiljalleen, ja alueella saa näkyä monenlaisia yrityksiä.

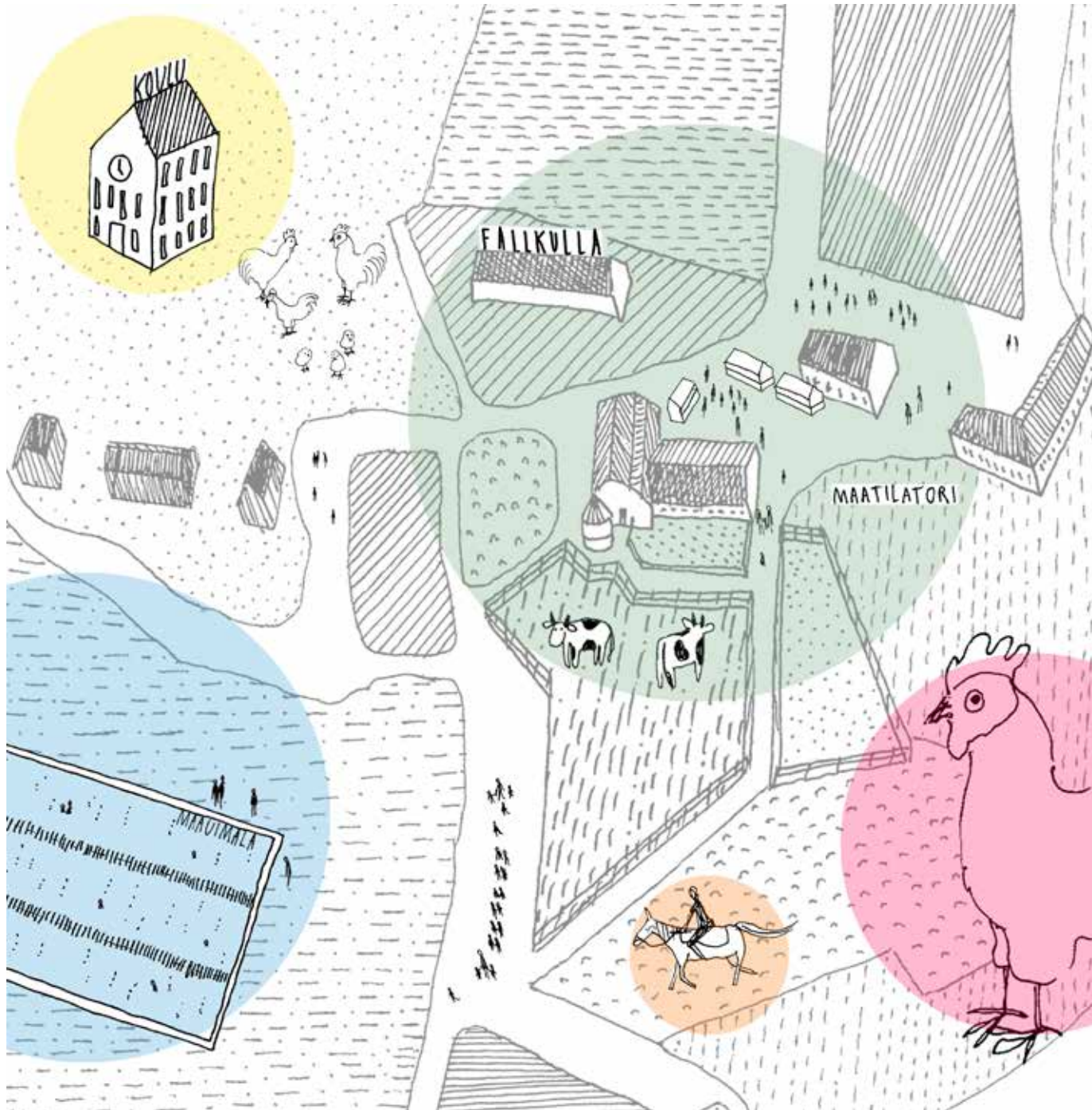
Tattaripolikselle on hyvät autoliikenneyhteydet idästä, ja lännessä se liittyy Malmin lentokentän tulevaa kaupunginosaa ympäröivään vihervyöhykkeeseen. Tattaripolis on Malmin lentokentän tiiveimmin rakennettu osa, jonka länsipuolella rakentamisen mittakaava alkaa laskea pienipiirteisemmäksi.



## TERMINAALIN TAPAHTUMAKESKUS

Nykyisen lentokenttäterminaalin suojeltaviin rakennuksiin sijoittuu kaupunginosan kulttuuri- ja tapahtumakeskus. Tapahtumakeskus liittyy välittömästi kaupunkirakenteeseen; tärkeimmän näkymäakselin kohdalle suunnitellaan urbaani vesiaihe, joka ulottuu pikaraitiotielinjalle asti.

Hangaariin perustetaan ilmailumuseo, ja tilaa jää myös taidenäyttelyille sekä tapahtumille. Ulkotilaan sijoittuu tapahtumatori ja ulkoilmalava, jolla pidetään konsertteja ja yleisötapahtumia. Vanhaan lentokentän päärakennukseen tulee ravintoloita ja mahdollisesti antiikki- tai herkkukauppahalli.



## FALLKULLAN PERHEIDYLLI

Fallkullan tila tunnistettiin kolmanneksi tärkeäksi teemakeskukseksi alueella. Idyllinen kotieläintila säilyy, ja sen ympärille kehitetään maatilatori ja harrastusmahdollisuuksia erityisesti lapsille. Maauimala voidaan sijoittaa Fallkullan läheisyyteen, samoin uusi koulu, joka palvelee Malmin sekä uuden kaupunginosan lapsia.

Fallkullan ympäristön asumisesta ideoitiin pien- ja rivitalotalovaltaista, kuten viereisillä Sunnuntaipalstoilla. Uudisrakentamisen mittakaava liittyy luontevasti ympäröivään kaupunkiin kohoten hiljalleen kohti kentän keskiosaa ja Tattaripolista.





# 1. VAIHEISTUS

**"LENTOKENTTÄÄ  
VOISI VÄLIAIKAISKÄYTTÄÄ  
KONSERTTEIHIN JA  
TAPAHTUMIIN"**



**"ALUE EI SAA JÄÄDÄ  
EPÄMÄÄRÄISEKSI  
JÄTTÖMAAKSI"**



# 1. VAIHEISTUS

KIITORATA SÄILYTETÄÄN MAHDOLLISIMMAN PITKÄÄN!

KIITORADAN AVOIN  
LINJA JÄÄ MUISTOKSI  
KAUPUNKIRAKENTEeseen



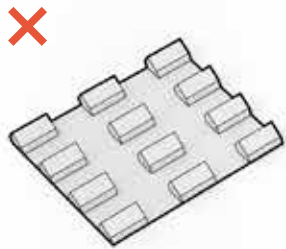
KIITORADAN LIIKENTEEN  
VOISI JÄRJESTÄÄ KUTEN  
GIBALTARILLA: KATU  
KULKEE KIITORADAN YLI!

## 2. CLEAN TECH & LENTÄVÄT ROBOTIT

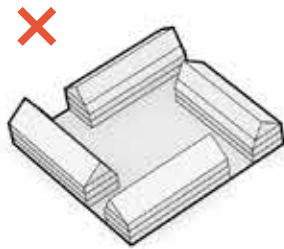
ALUE VOI HOUKUTELLA YRITYKSIÄ JOTKA  
HYÖTYVÄT TATTARISUON TEOLLISUUSALUEESTA,  
LENTOTEKNOLOGIAN -OSAAMISESTA,  
SUURISTA TYHJISTÄ -OSAAMISESTA,  
LIIKENNEYHTEYKSISTÄ. ESIM CLEAN TECH, GREEN  
TECH, ROBOTITEOLLISUUS.



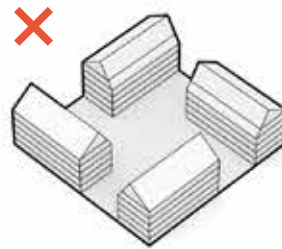
# 3. MONIMUOTOINEN YMPÄRISTÖ



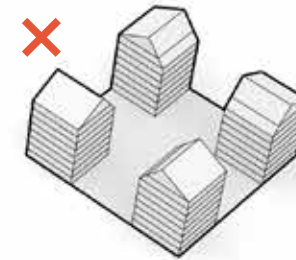
VAIN  
OMAKOTITALOJA



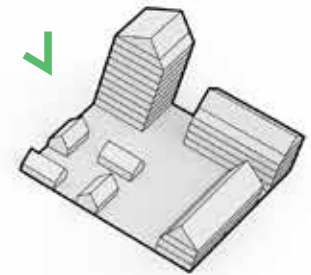
VAIN RIVITALOJA/  
TOWNHOUSEJA



VAIN  
KERROSTALOJA



VAIN  
TORNITALOJA



SEKOITTUNUT!



**KORKEAA JA MATALAA RAKENTAMISTA,  
ASUNTOJA, TYÖPAIKKOJA, PALVELUITA JNE.  
SEKOITTUNUT RAKENNE.**



**LÄMMIN KIITOS KAIKILLE  
TYÖPAJAAN OSALLISTUNEILLE!**

**LISÄTIETOA MALMIN  
SUUNNITTELUSTA  
[WWW.HEL.FI/MALMI](http://WWW.HEL.FI/MALMI)**

**LISÄTIETOA TYÖPAJOISTA SEKÄ  
UUSI KAUPUNKI KOLLEKTIIVISTA  
[WWW.UUSI-KAUPUNKI.FI](http://WWW.UUSI-KAUPUNKI.FI)**

**UUSI  
KAUPUNKI\***