

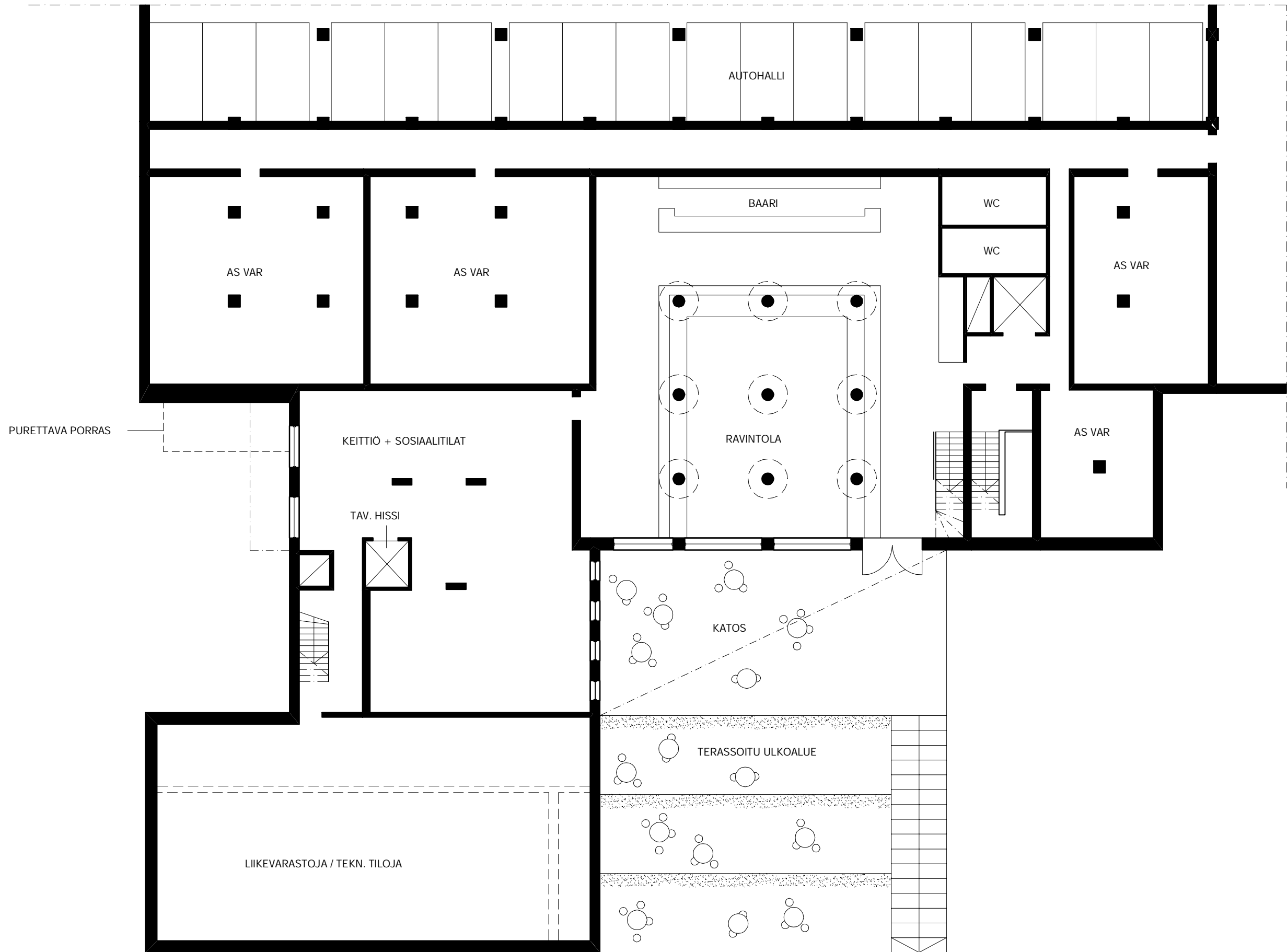


LINNANRAKENTAJANTIE 6

ALUSTAVA IDEALUONNOS
ASEMAKAAVAN VIITESUUNNITELMAKSI 26.6.2014

HAVAINNEKUVA

ARKKITEHTITOIMISTO BRUNOW & MAUNULA
PÄLKÄNEENTIE 19 B 00510 HELSINKI P. 09-7744 500 F. 09-7744 5055

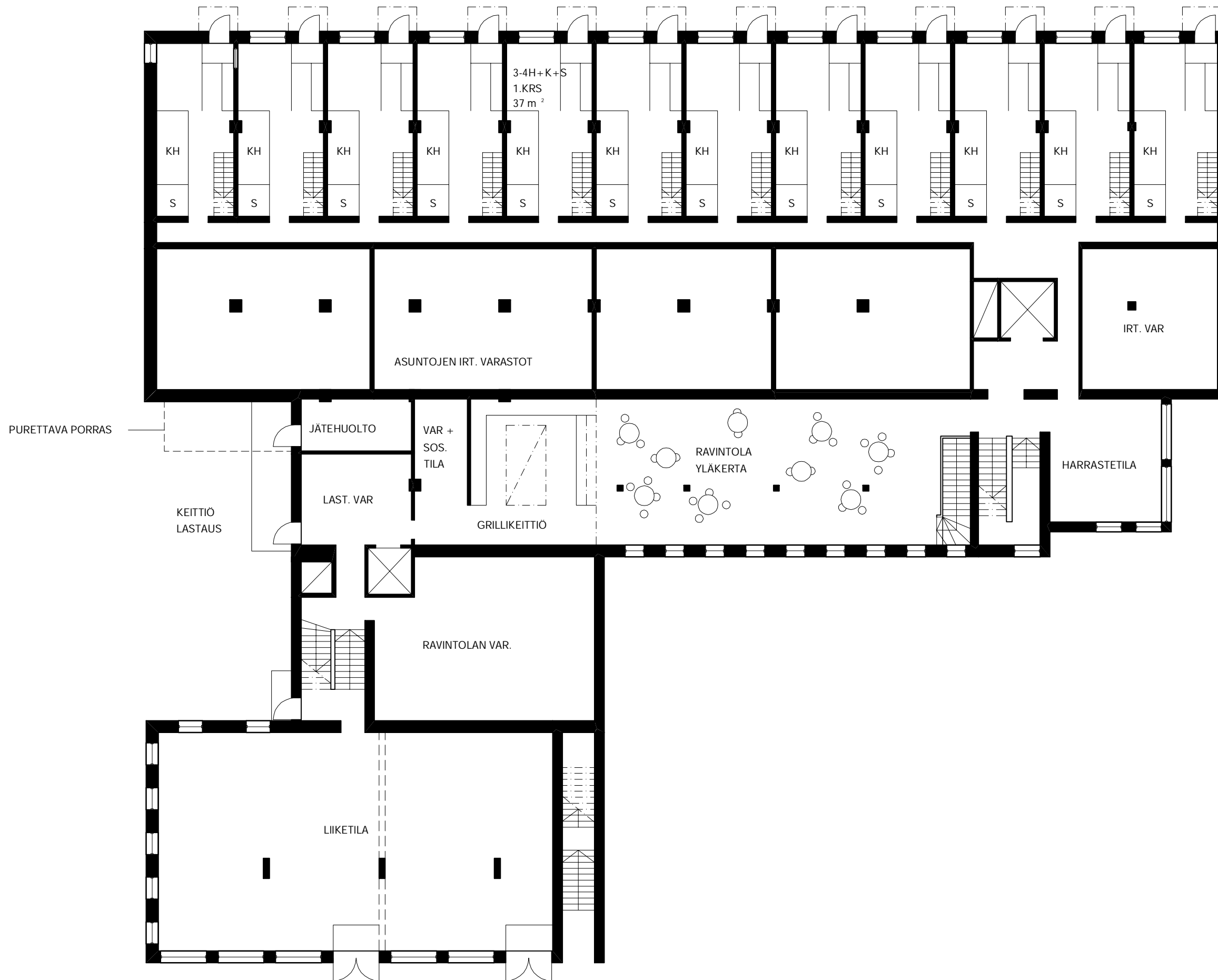


LINNANRAKENTAJANTIE 6

ALUSTAVA IDEALUONNOS
ASEMAKAAVAN VIITESUUNNITELMAKSI 26.6.2014

JUURESVARASTO - KELLARIKERROS 1/200

ARKKITEHTITOIMISTO BRUNOW & MAUNULA
PÄLKÄNEENTIE 19 B 00510 HELSINKI P. 09-7744 500 F. 09-7744 5055

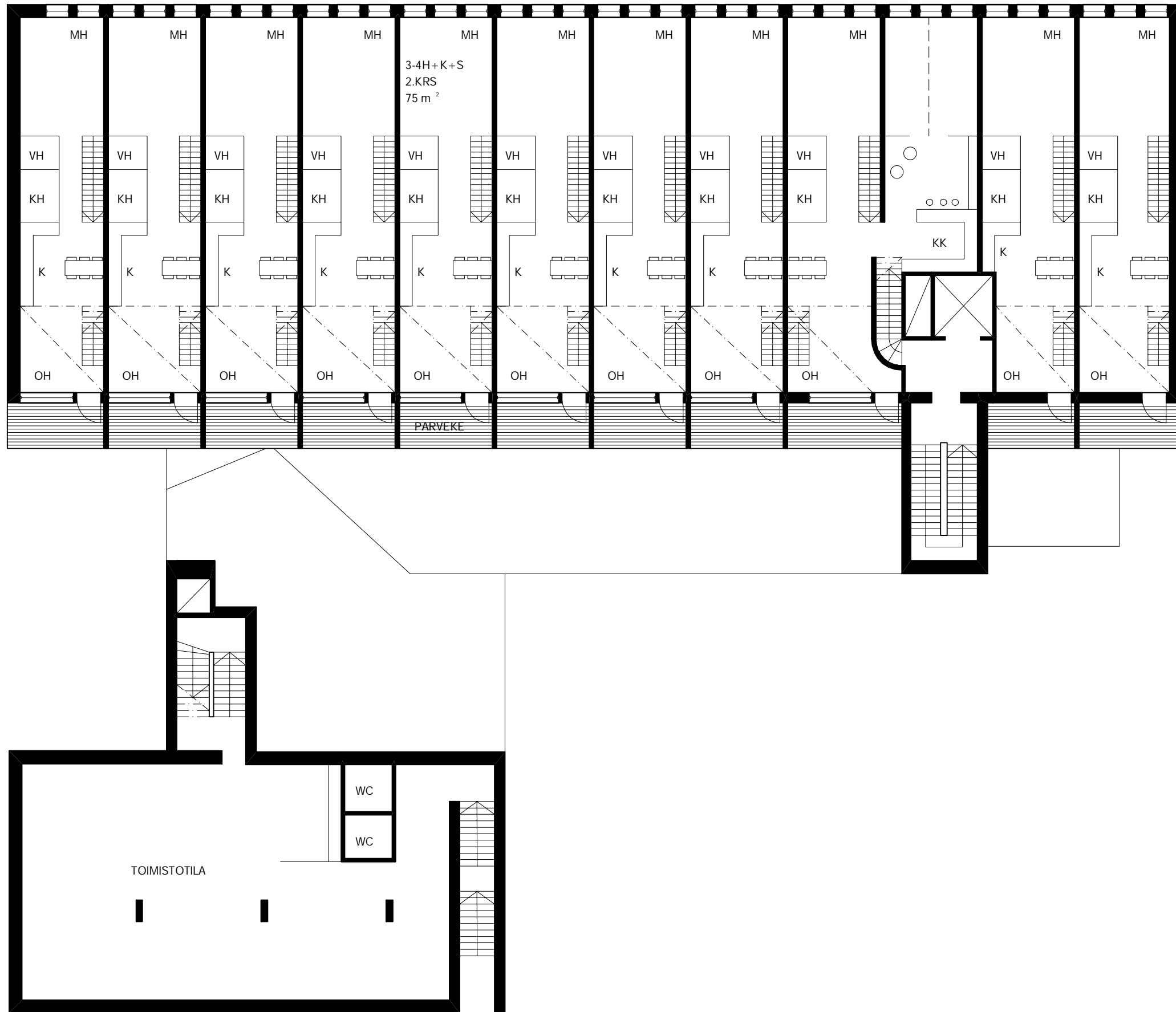


LINNANRAKENTAJANTIE 6

ALUSTAVA IDEALUONNOS
ASEMAKAAVAN VIITESUUNNITELMAKSI 26.6.2014

JUURESVARASTO - 1.KRS 1/200

ARKKITEHTITOIMISTO BRUNOW & MAUNULA
PÄLKÄNEENTIE 19 B 00510 HELSINKI P. 09-7744 500 F. 09-7744 5055



LINNANRAKENTAJANTIE 6

ALUSTAVA IDEALUONNOS
ASEMAKAAVAN VIITESUUNNITELMAKSI 26.6.2014

JUURESVARASTO - 2.KRS 1/200

ARKKITEHTITOIMISTO BRUNOW & MAUNULA
PÄLKÄNEENTIE 19 B 00510 HELSINKI P. 09-7744 500 F. 09-7744 5055

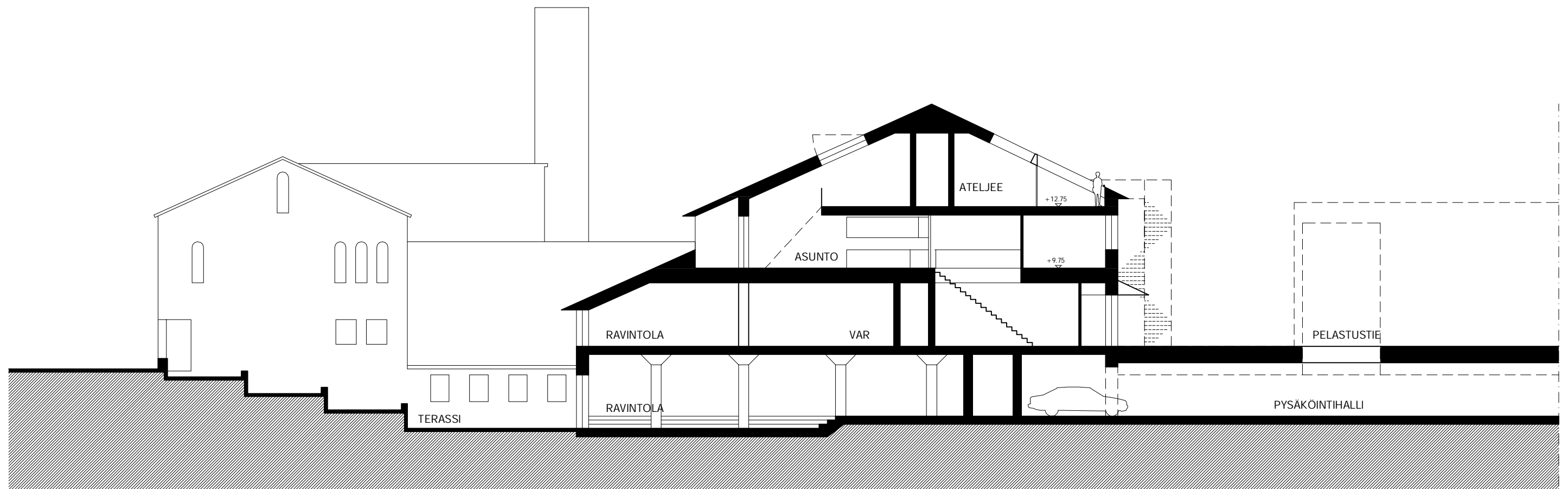


LINNANRAKENTAJANTIE 6

ALUSTAVA IDEALUONNOS
ASEMAKAAVAN VIITESUUNNITELMAKSI 26.6.2014

JUURESVARASTO - 3. KRS 1/200

ARKKITEHTITOIMISTO BRUNOW & MAUNULA
PÄLKÄNEENTIE 19 B 00510 HELSINKI P. 09-7744 500 F. 09-7744 5055



LINNANRAKENTAJANTIE 6

ALUSTAVA IDEALUONNOS
ASEMAKAAVAN VIITESUUNNITELMAKSI 26.6.2014

JUURESVARASTO - LEIKKAUS 1/200

ARKKITEHTITOIMISTO BRUNOW & MAUNULA
PÄLKÄNEENTIE 19 B 00510 HELSINKI P. 09-7744 500 F. 09-7744 5055



LINNANRAKENTAJANTIE 6

ALUSTAVA IDEALUONNOS
ASEMAKAAVAN VIITESUUNNITELMAKSI 26.6.2014

JUURESVARASTO - NYKYTILANNE

ARKKITEHTITOIMISTO BRUNOW & MAUNULA
PALKANEENTIE 19 B 00510 HELSINKI P. 09-7744 500 F. 09-7744 5055

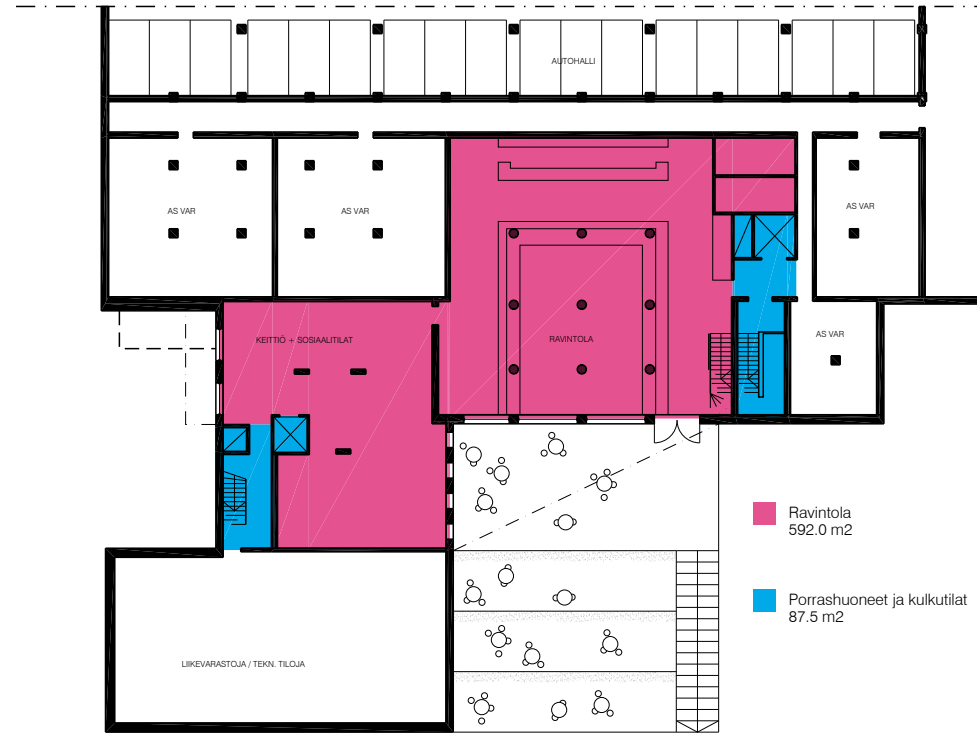


LINNANRAKENTAJANTIE 6

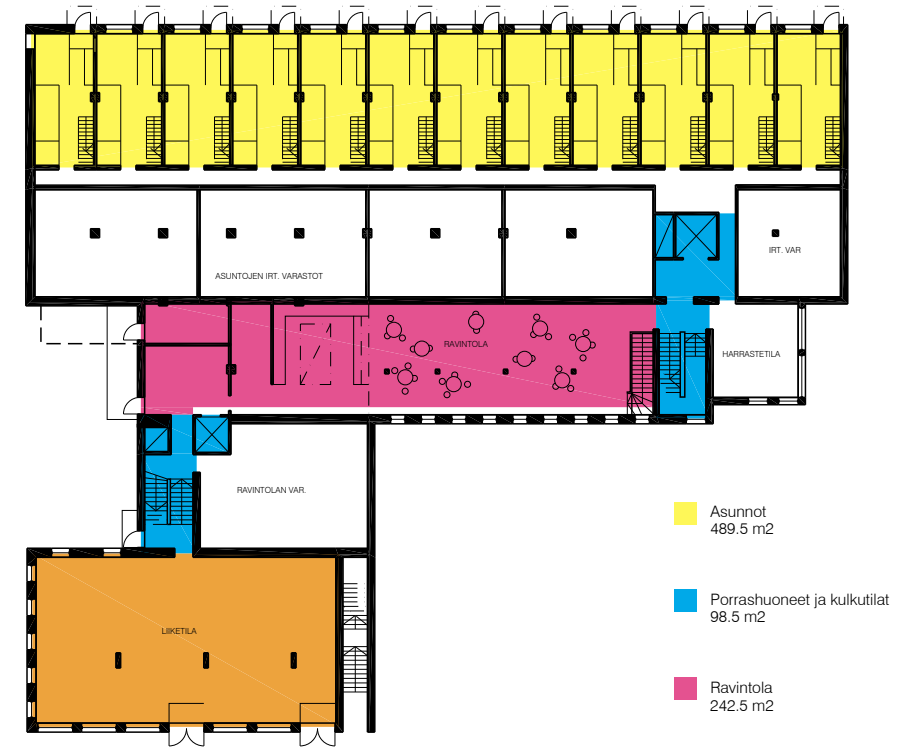
ALUSTAVA IDEALUONNOS
ASEMAKAAVAN VIITESUUNNITELMAKSI 26.6.2014

JUURESVARASTO - NYKYTILANNE

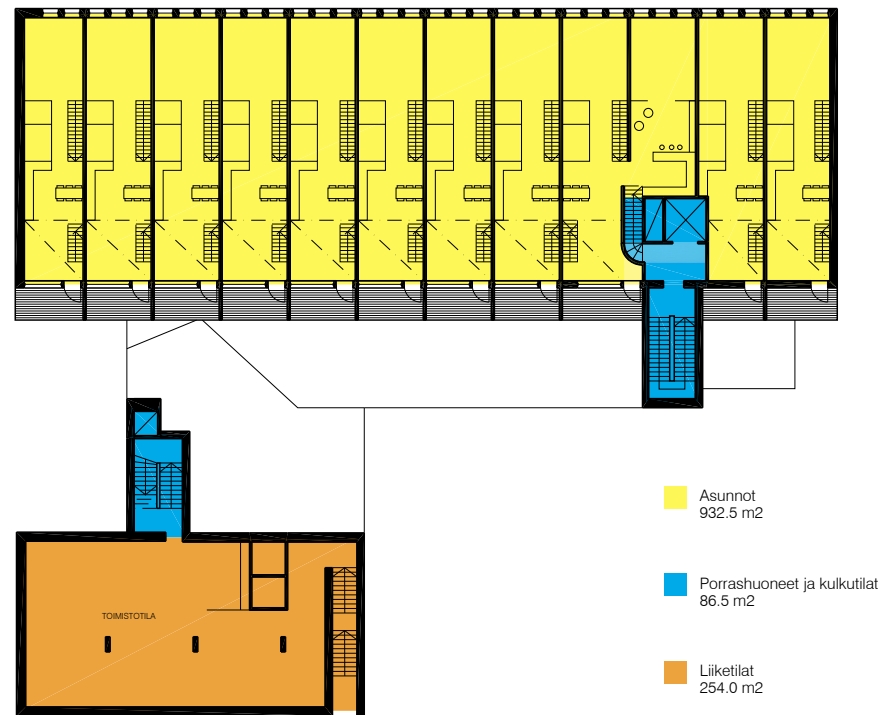
ARKKITEHTITOIMISTO BRUNOW & MAUNULA
PALKANEENTIE 19 B 00510 HELSINKI P. 09-7744 500 F. 09-7744 5055



KELLARI



1. KRS



2. KRS



YLIN KERROS

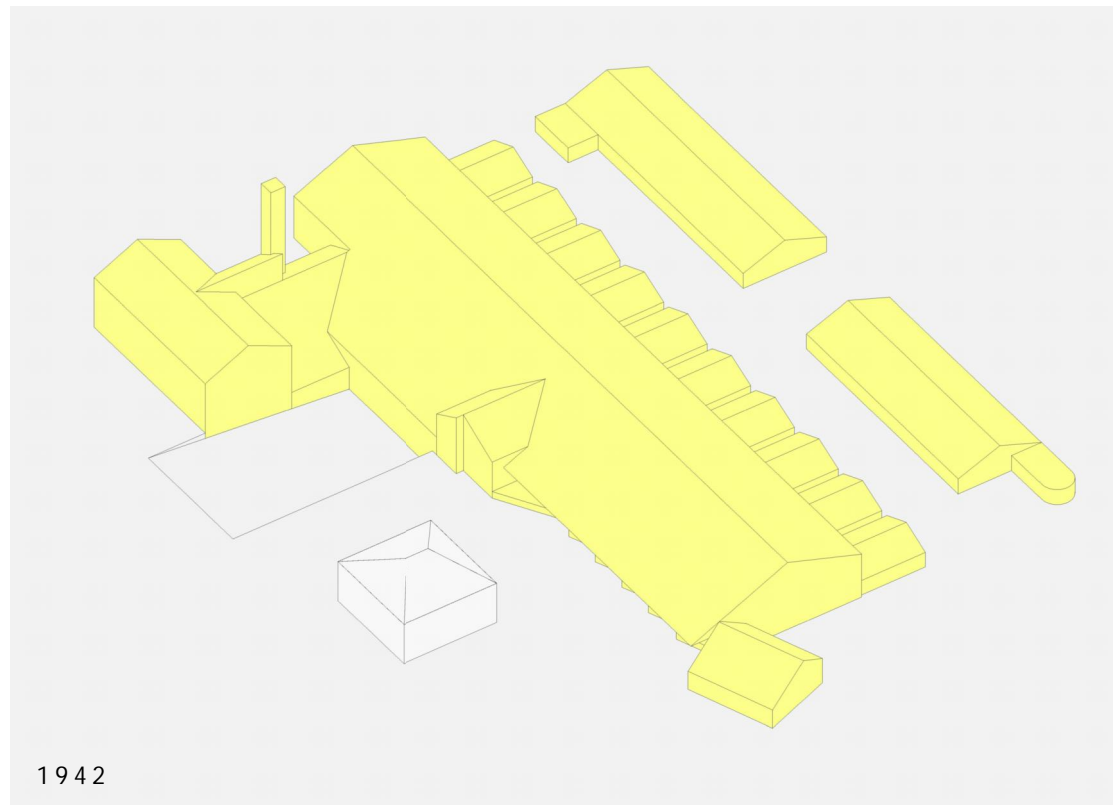
KERROSALA: 3621.5 kem²

LINNANRAKENTAJANTIE 6

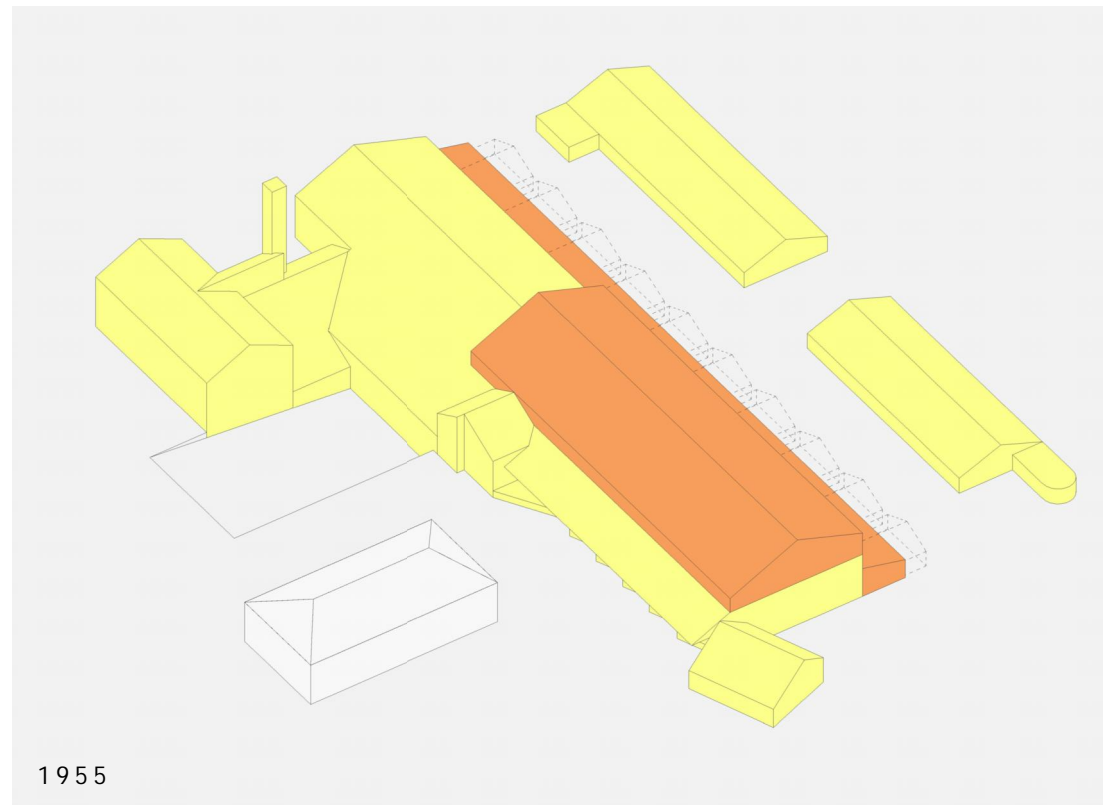
ALUSTAVA IDEALUONNOS
ASEMAKAAVAN VIITESUUNNITELMAKSI 26.6.2014

JUURESVARASTO - KERROSALAT

ARKKITEHTITOIMISTO BRUNOW & MAUNULA
PÄLKÄNEENTIE 19 B 00510 HELSINKI P. 09-7744 500 F. 09-7744 5055



1942



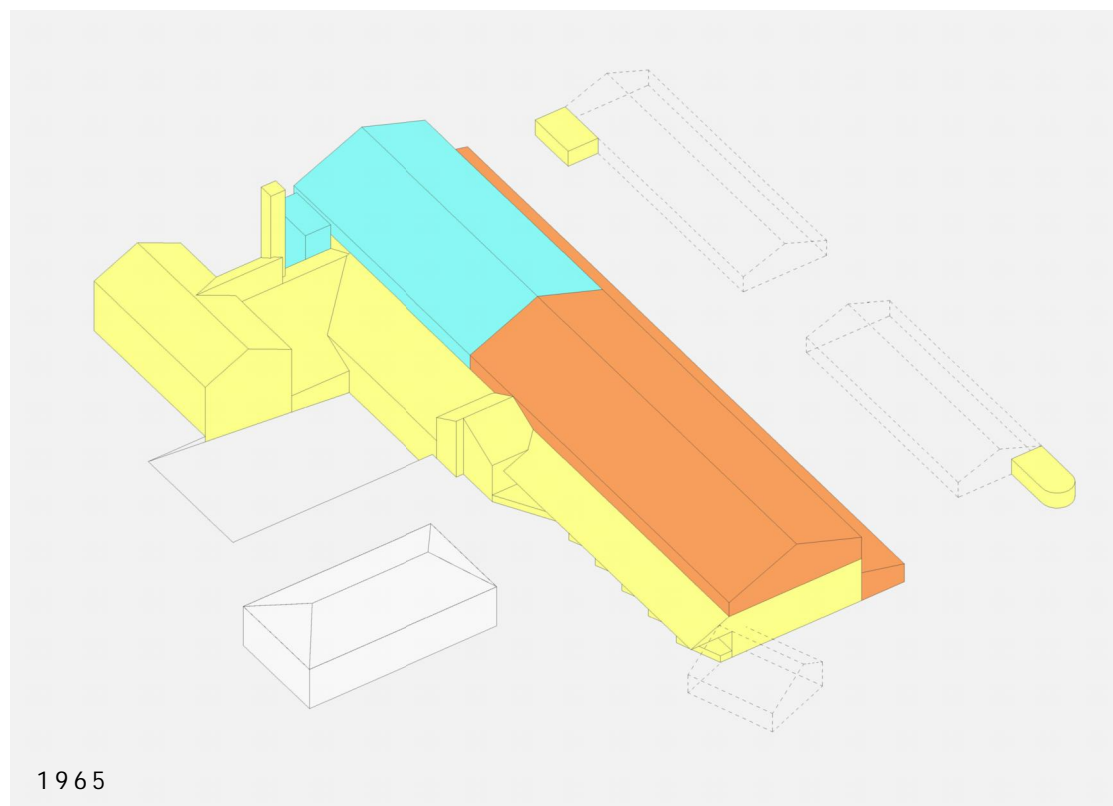
1955

1942

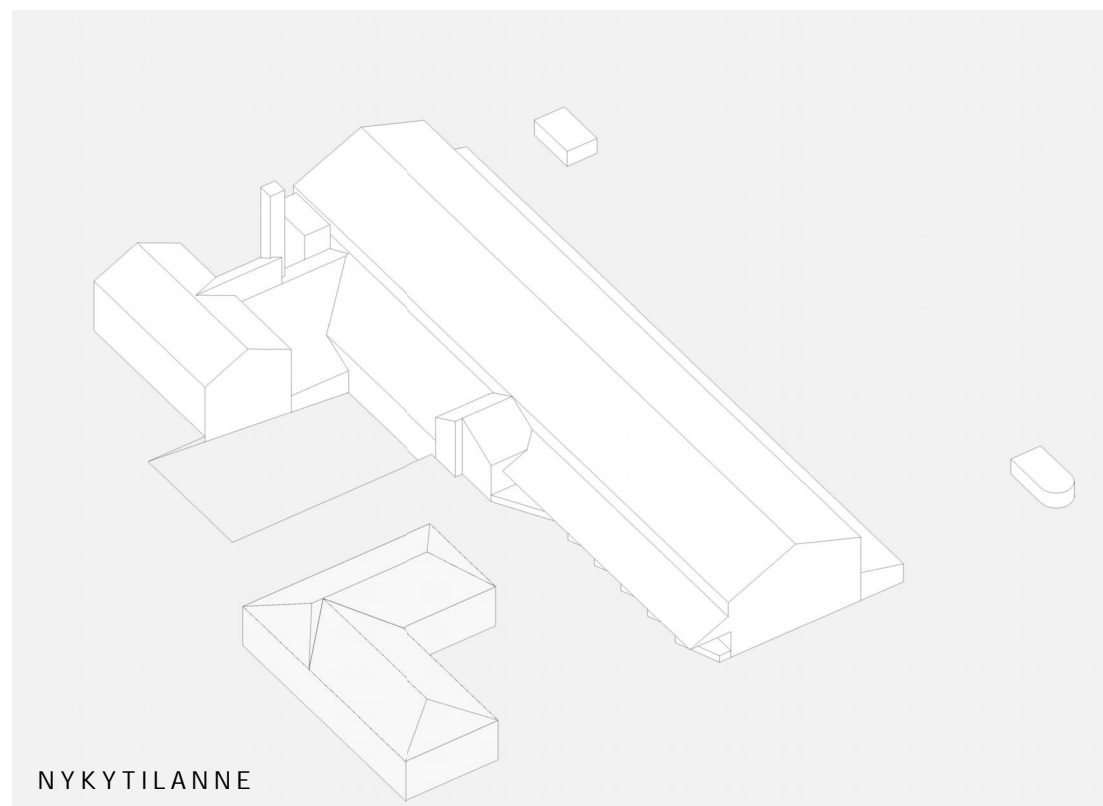
- Erkki Huttunen
- Juuresvaraston alkuperäinen suunnitelma
- Linnanrakentajantie 8: vanhin osa Lars Sonckin suunnittelema vuodelta 1941, jonka jälkeen rakennusta on laajennettu mm. Sigurd Johanssonin (1954) ja Martti Danskan (1974) toimesta

1955

- Pauli Lehtinen
- Juuresvaraston itäpuolen korotus
- korotettuun osaan (2.krs) toimisto- ja varastotiloja
- puurakenteiset katokset rakennuksen pohjoispuolella korvattiin palamattomalla betonikatoksella



1965



NYKYTILANNE

1965

- Pauli Lehtinen
- juuresvaraston länsipuolen korotus
- 2.kerroksen toimisto- ja varastotilojen muutos ja laajennus
- ullakkokerros pääosin käyttämätöntä tilaa
- uusi porrashuone Puusepänkadun puoleiselle julkisivulle
- osa vanhoista rakennuksista purettiin

NYKYTILANNE

- rakennus toimii yritys- ja varastohotellina

LINNANRAKENTAJANTIE 6

ALUSTAVA IDEALUONNOS
ASEMAKAAVAN VIITESUUNNITELMAKSI 26.6.2014

JUURESVARASTO - RAKENNUSVAIHEET

ARKKITEHTITOIMISTO BRUNOW & MAUNULA
PALKANEENTIE 19 B 00510 HELSINKI P. 09-7744 500 F. 09-7744 5055