



## Selostus viitesuunnitelmasta

Lauttasaarenmäki 4 tontin 31074 / 3 nykyinen asemakaava on laadittu 1984. Tontin käyttötarkoitus on liike- ja toimistorakennusten korttelialue. Tontin nykyinen rakennus on valmistunut 1986.

Ympäröivä korttelin osa on muutettu asemakaavamuutoksella 2011 asuinrakennusten korttelialueeksi. Tähän liittyen myös Lauttasaarenmäki 4 tontilla ryhdyttiin selvittämään käyttötarkoituksen muuttamista asumiseksi.

Viitesuunnitelman lähtökohtia ovat yhteensopivuus ympäröivään kaupunkirakenteeseen, ympäröivään uuteen asemakaavaan ja lähiympäristön suunnitteluohjeeseen.

Tavoitteena on mittakaavaltaan ja muotoilultaan naapurirakennuksiin luontevasti liittyvä rakentaminen. Se merkitsee kaupunkikuvallista ratkaisua, joka sekä on korkeatasoinen että edistää lähiympäristön laadun toteutumista.

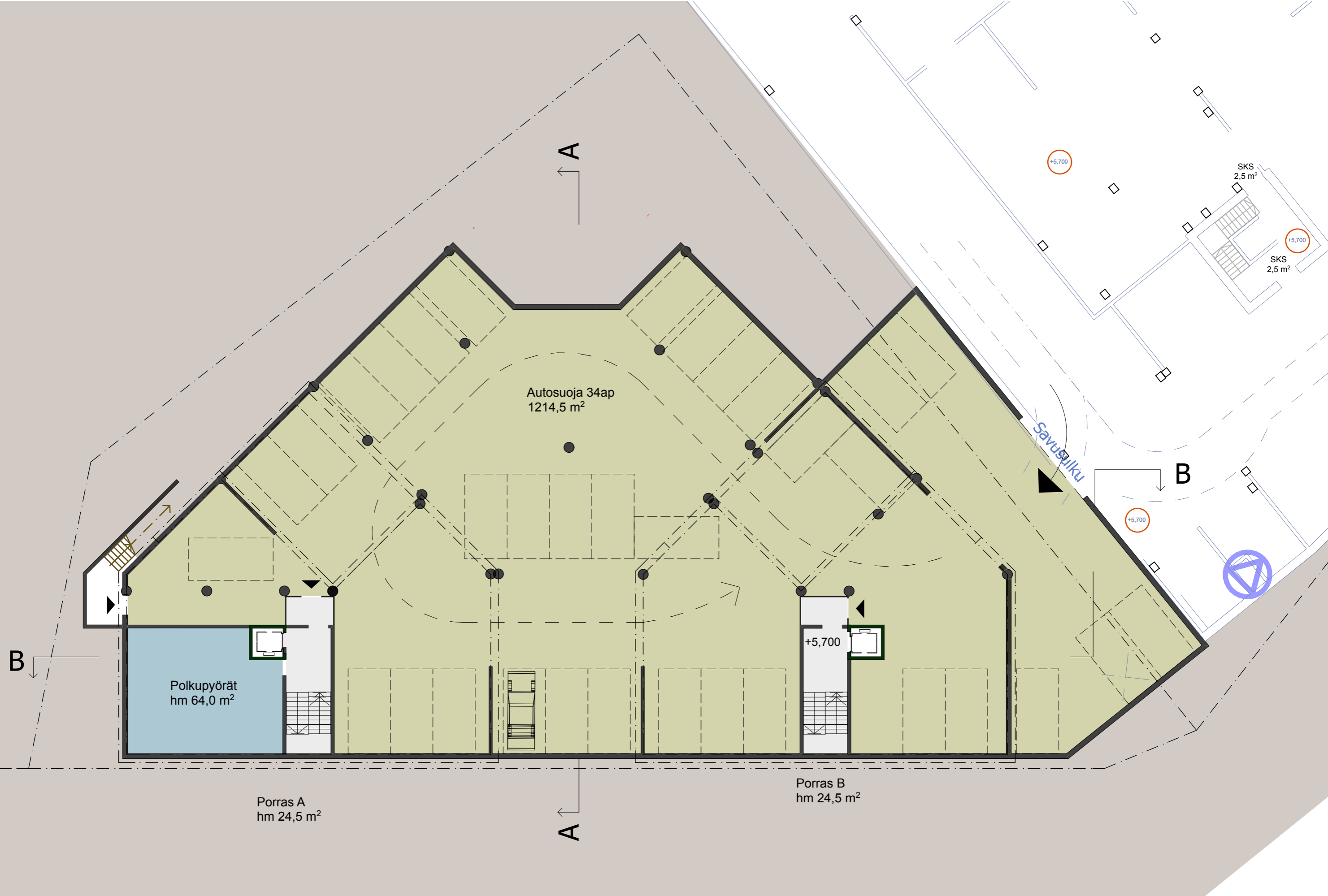
Suunnittelussa on selvitetty erityisesti tontin rakennusten liittymistä Lauttasaarenmäen katuun ja muodostuvaan korttelipihaan. Ratkaisussa on huomioitu Lauttasaarentie 52-54 rakennus- ja pihasuunnittelijoiden näkökohdat.

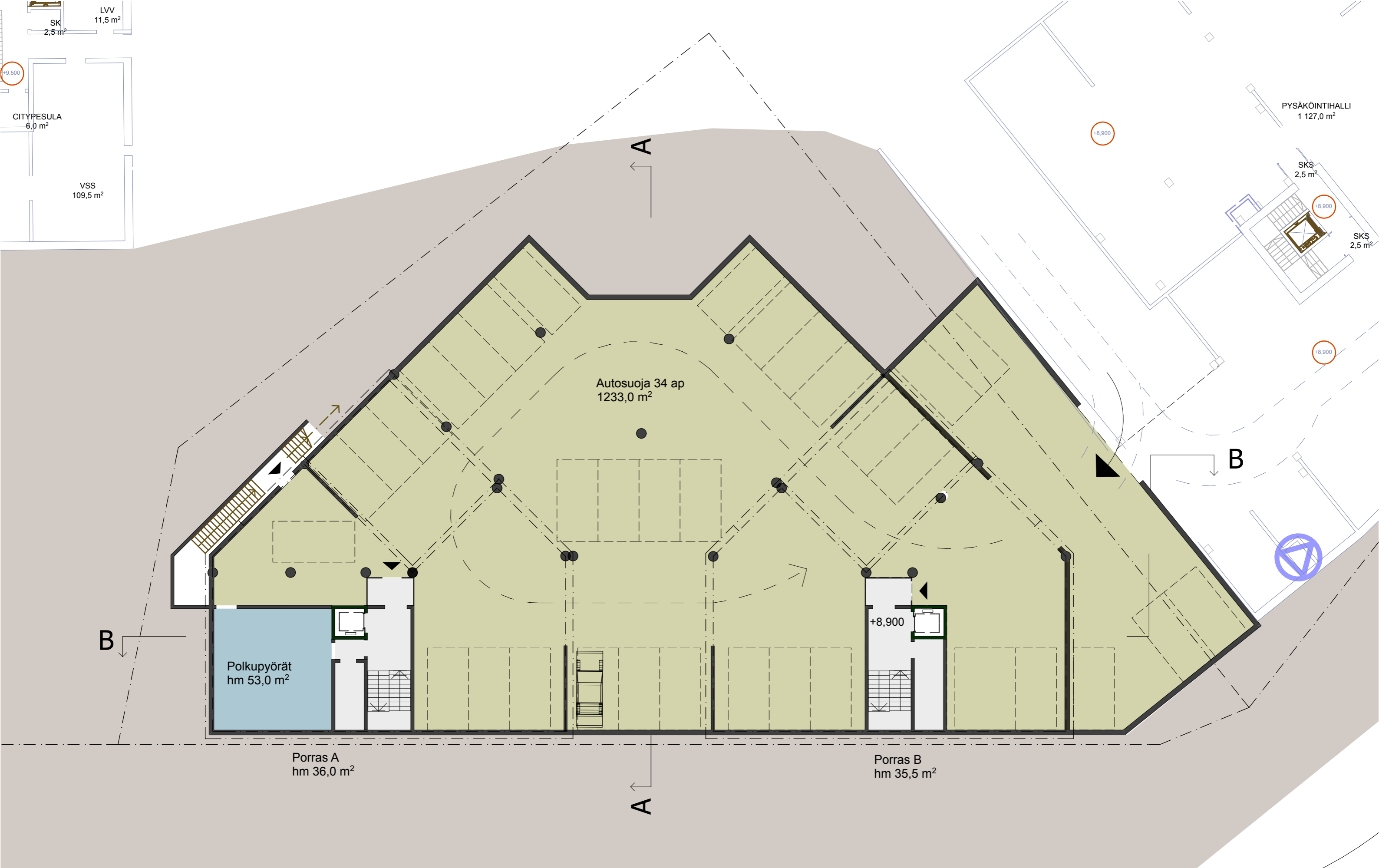
Korttelipihan ratkaisu on muotoiltu avaraksi, näkymiltään ja olosuhteiltaan miellyttäväksi.

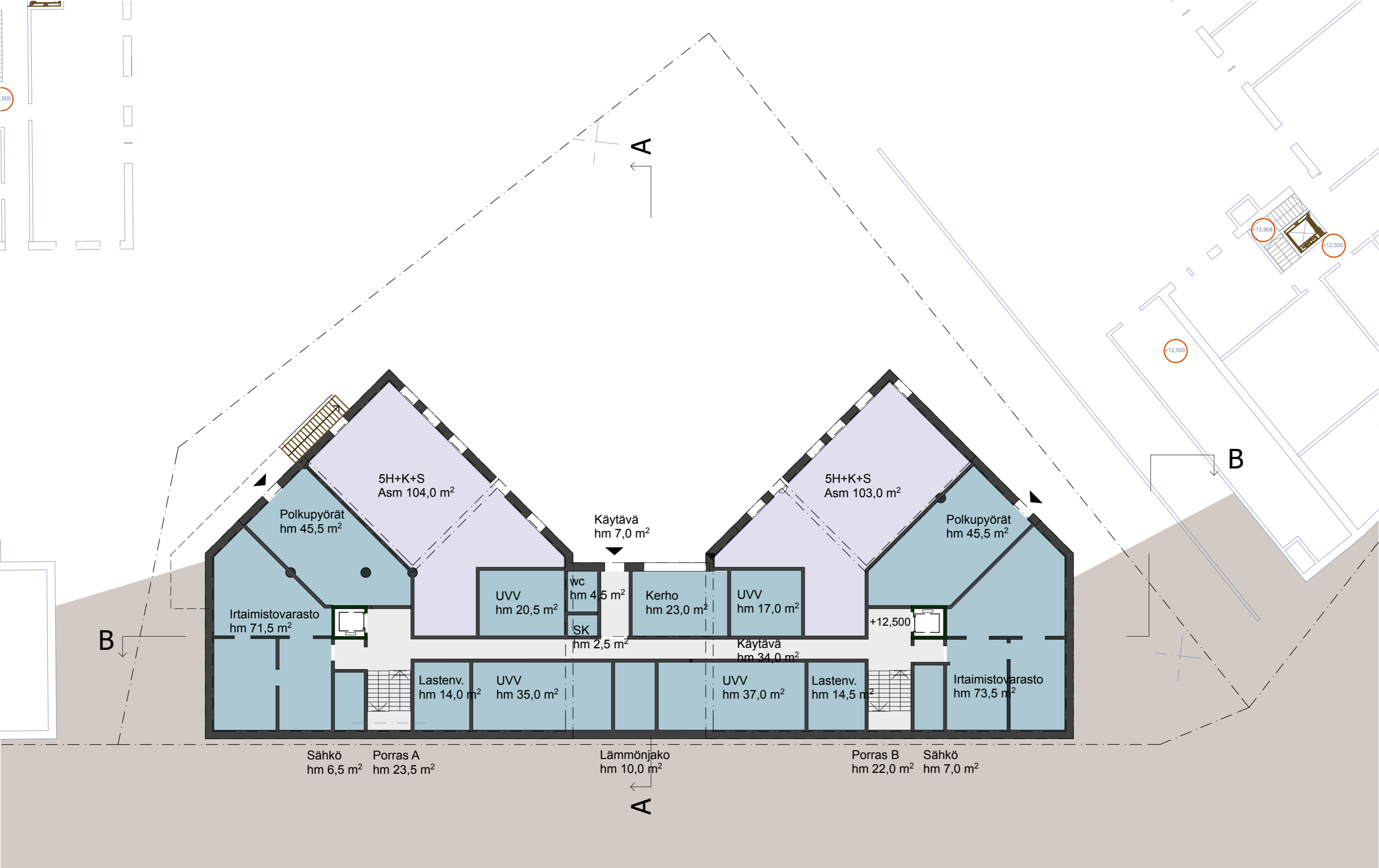
Rakennusten pysäköintipaikat sijoittuvat kellareihin. Ajo niihin tapahtuu Lauttasaarentieltä viereisen tontin pysäköintitilojen ajoyhteyden kautta.

Viitesuunnitelman kerrosala on 3.866 kem<sup>2</sup>.





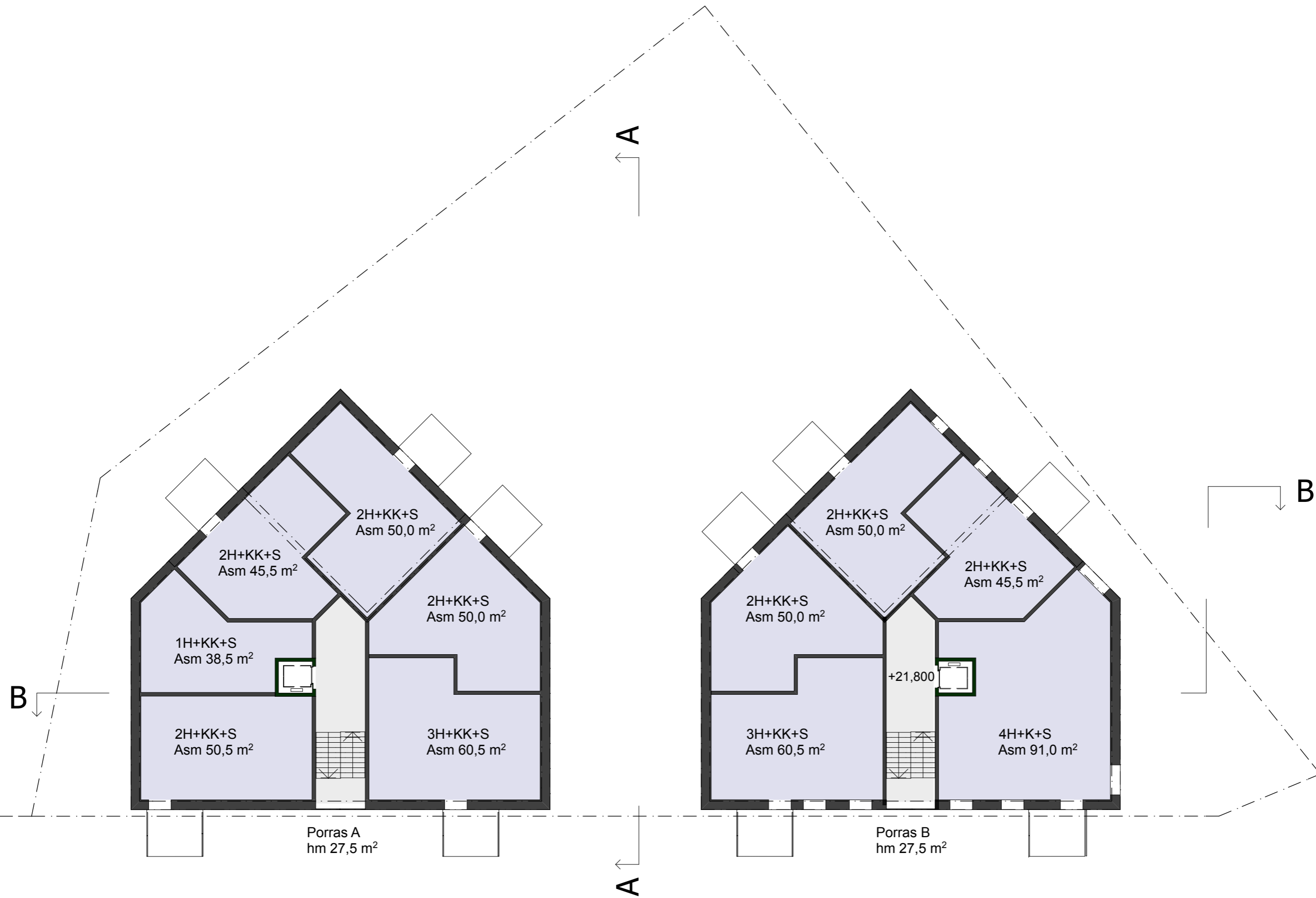


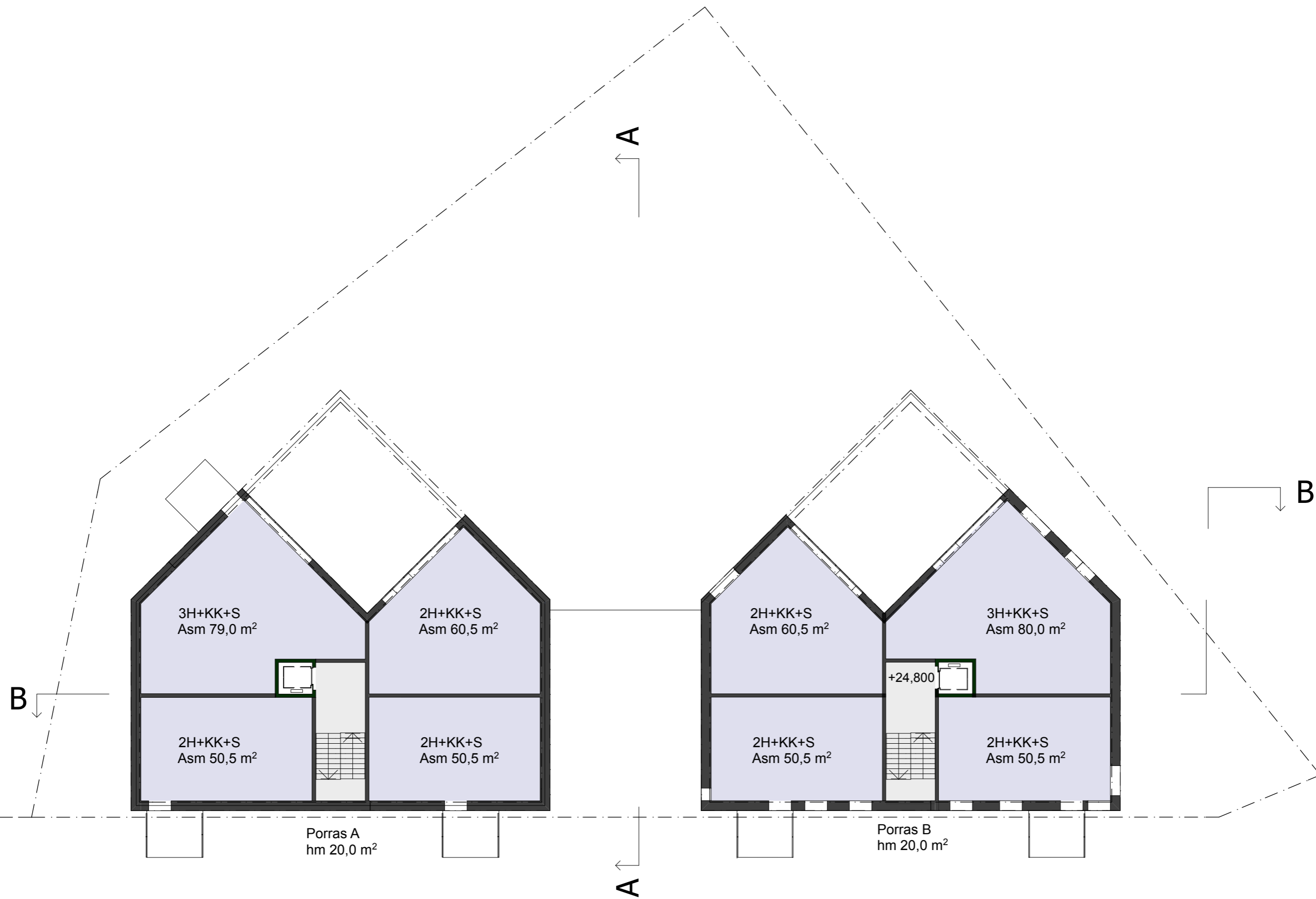


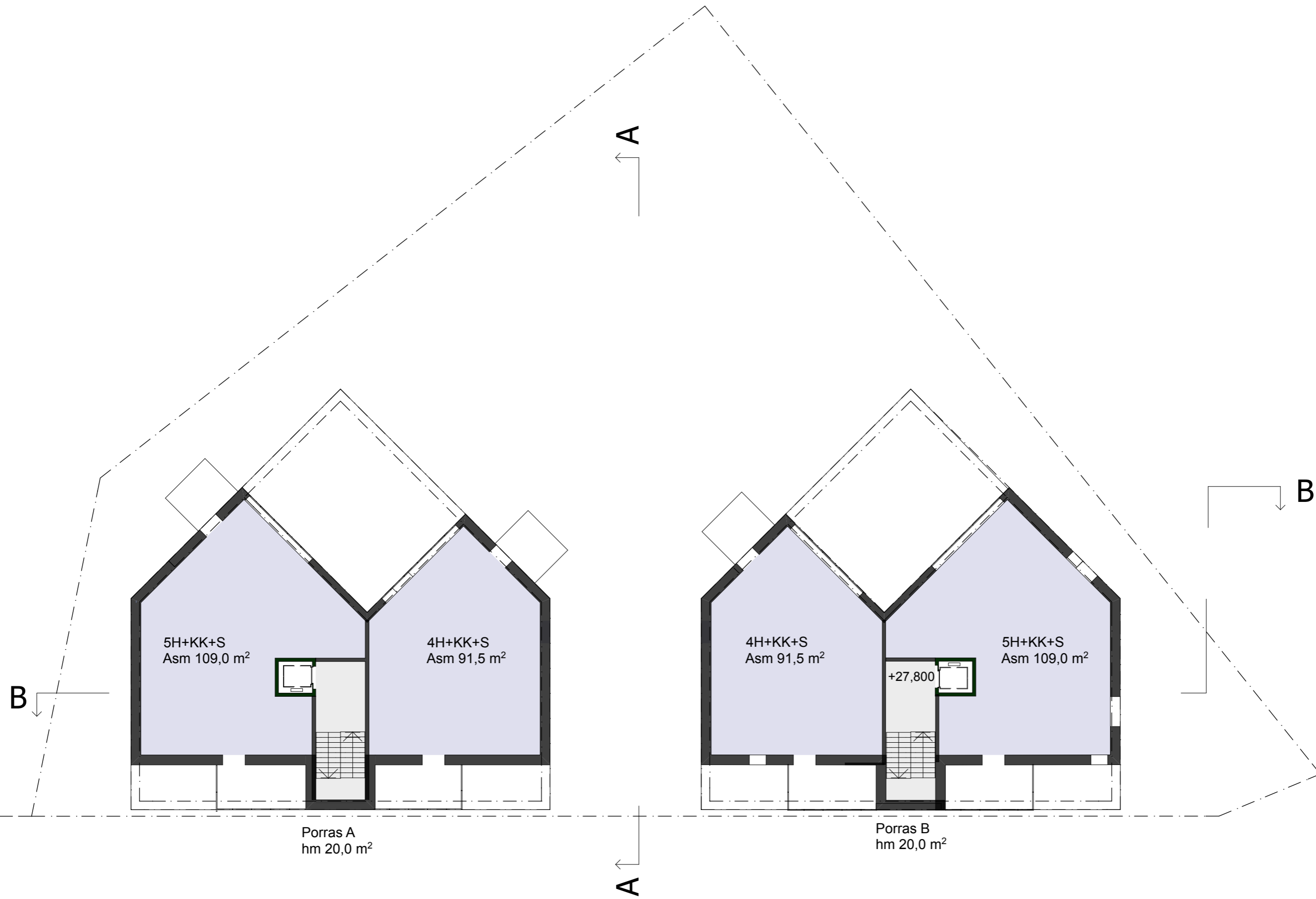


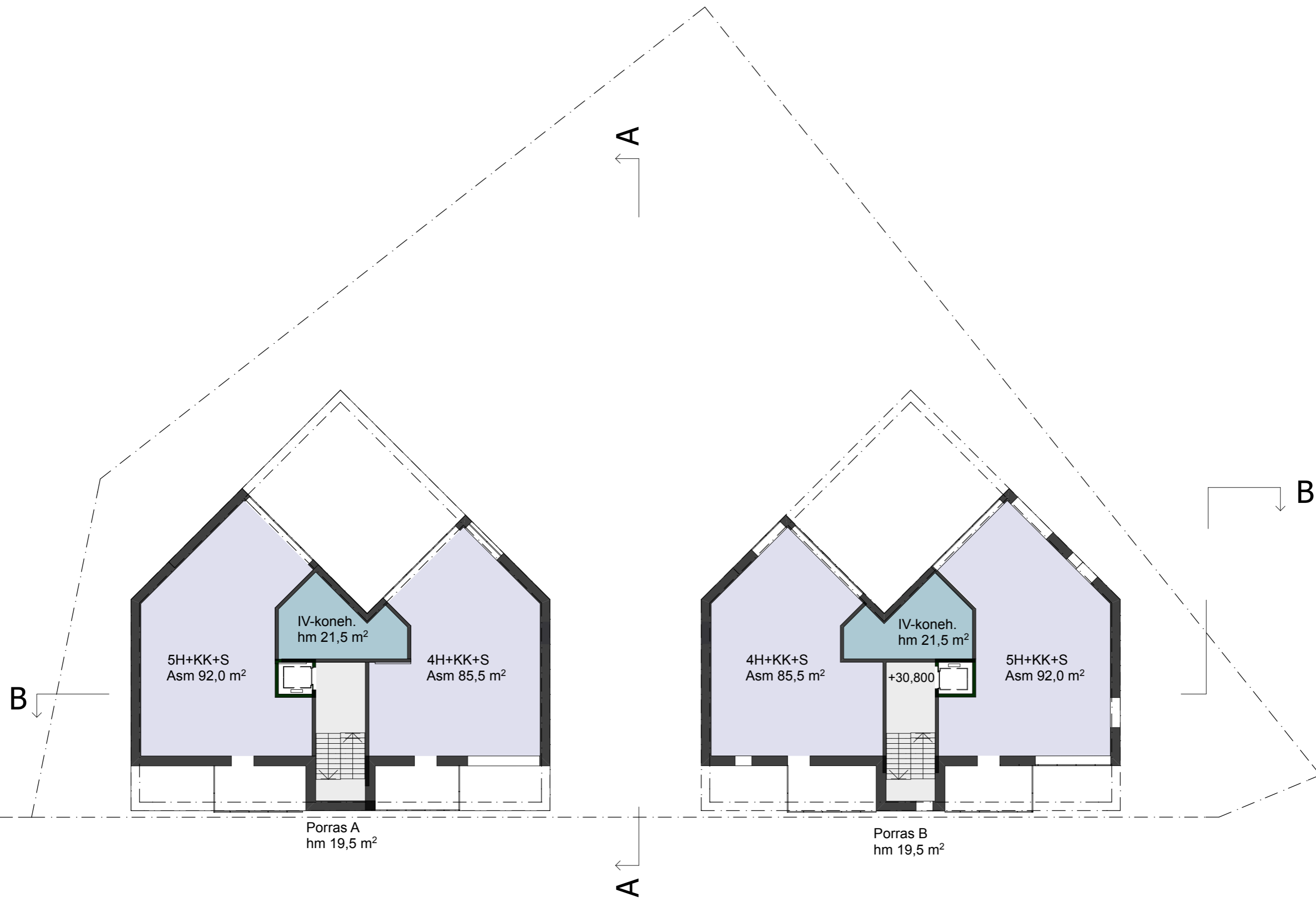


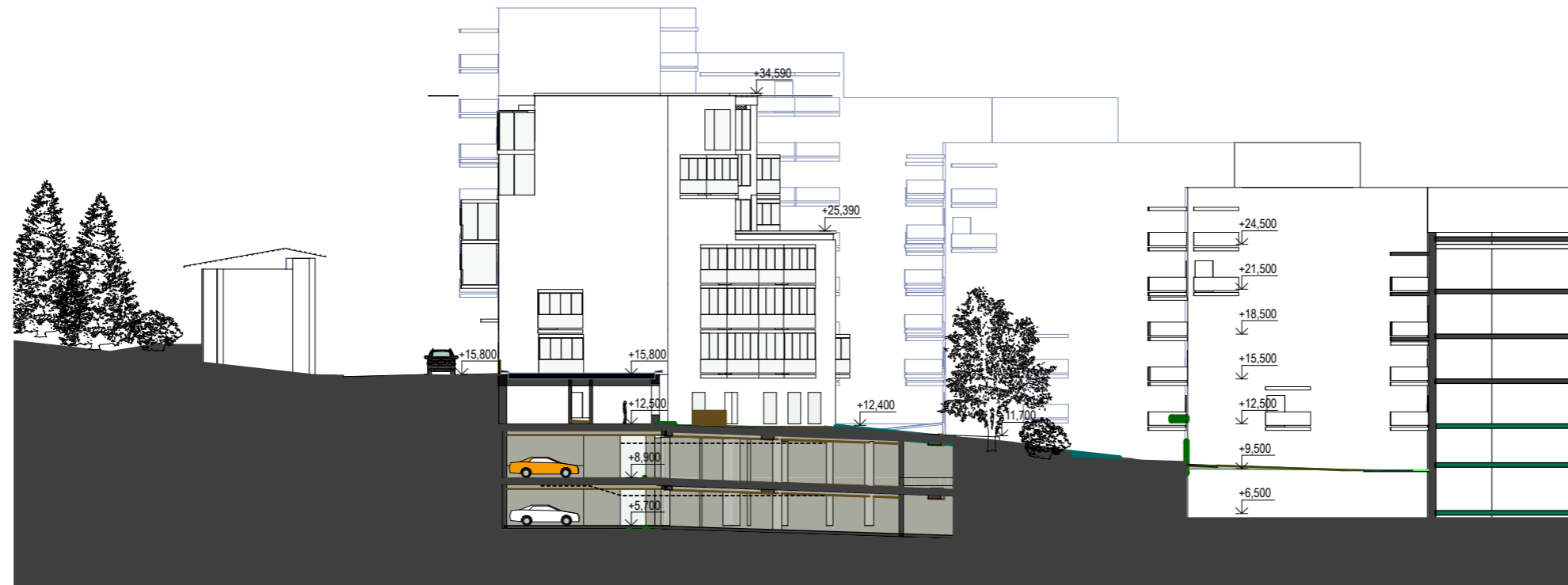












Leikkaus A-A



Leikkaus B-B



