

TERVETULO!



ILLAN OHJELMA

18.00 Tilaisuuden avaus

Suunnittelun lähtökohtia ja työn eteneminen,
projektipäällikkö Anu Kuutti
(Kysymyksiä ja vastauksia lyhyesti)

Toiveiden, tarpeiden, näkemysten ja huolien kartoitus

20.00 Tilaisuus päättyy





KENEN TALO JA MITÄ SE SISÄLTÄÄ?



- Aiempi omistaja ja rakennuttaja: Vakuutusyhtiö Pohjola nyttemmin OP-Pohjola
- Nykyinen omistaja: Kiinteistösijoitusyhtiö W.P.Carey Inc.
- Yhteistyökumppani asemakaavan muutoksessa ja myöhemmässä rakentamisessa rakennusliike SRV Yhtiöt Oyj

- Rakennettu 1965-1969
- Laajennettu valm. 1989

- Kerrosalaa noin 40 000 k-m²
- Rakennettua pinta-alaa noin 9 hehtaaria (90 000 m²)
- Noin 680 autopaikkaa
- 4 kerrosta maan alla korkeimmillaan 11 maan päällä
- Tilavuutta 3 eduskuntatalon verran



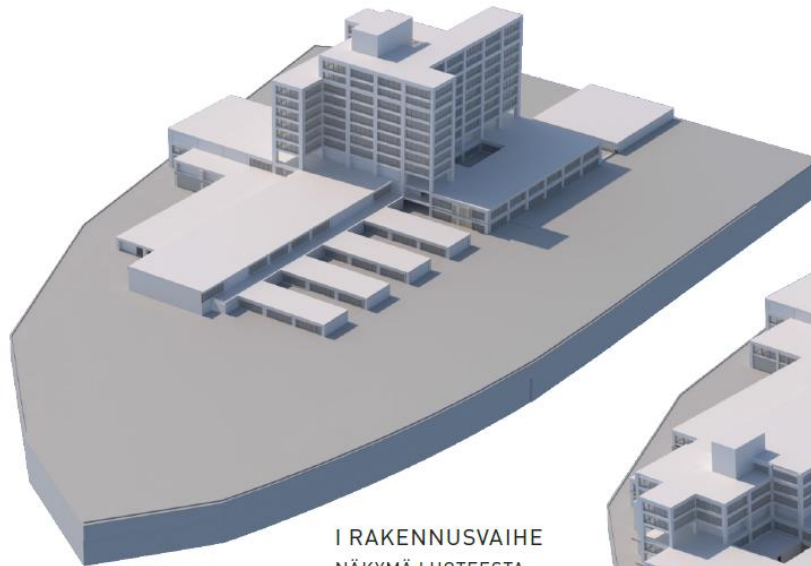
POHJOLAN TOIMITALO LAPINMÄENTIE 1

RAKENNUSHISTORIASELVITYS JA ARKKITEHTUURIANALYYSI

arkkitehdit mustonen oy 2013
Olli Helasvuo, Riikka Kowula, Maren Nielsen, Tapani Mustonen



2 POHJOLAN TOIMITALO - ERI RAKENNUSVAIHEET



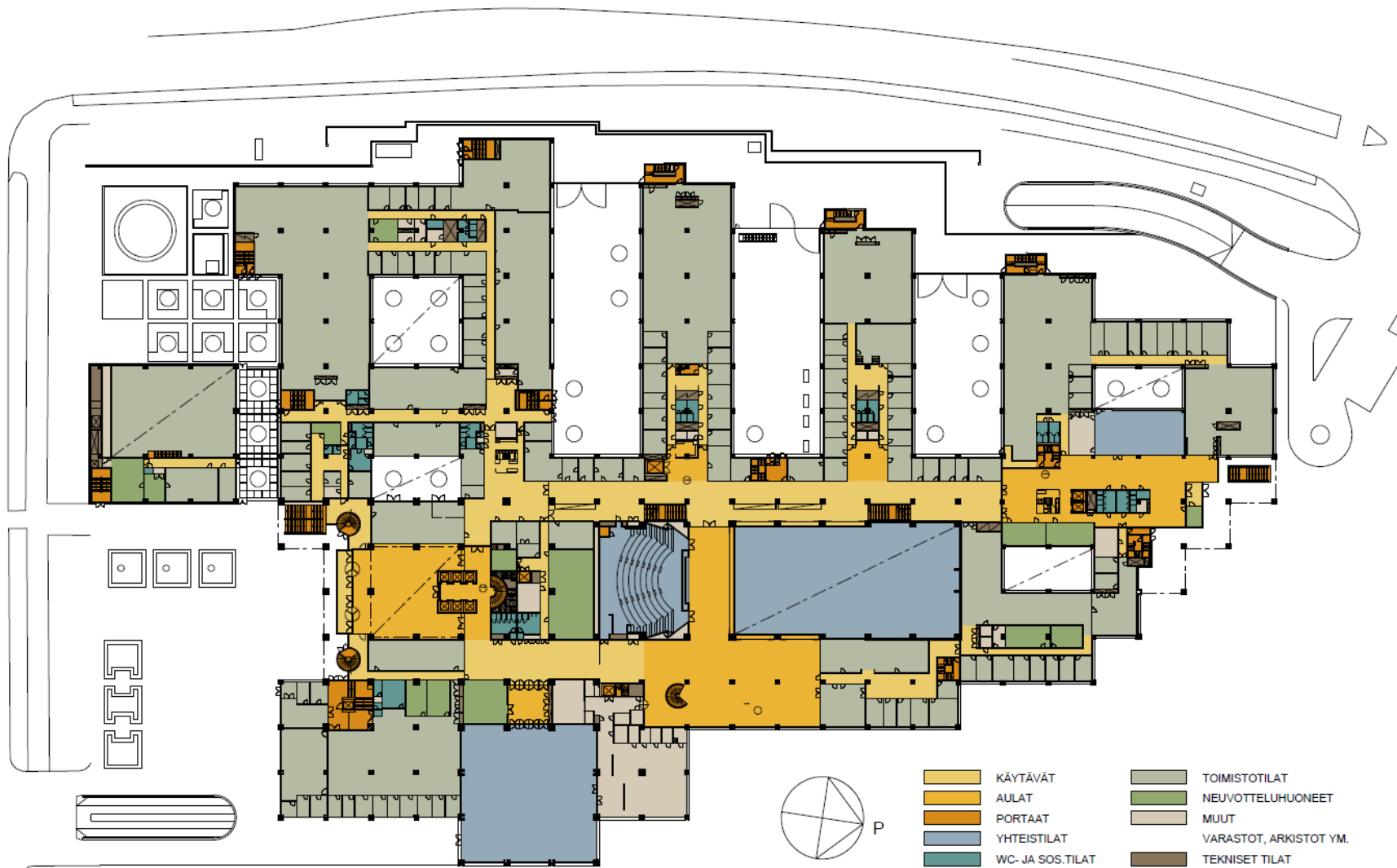
I RAKENNUSVAIHE
NÄKYMÄ LUOTEESTA



LAAJENNUSVAIHEEN JÄLKEEN
NÄKYMÄ LUOTEESTA

↑ Aksonometria Pohjolan toimitalon rakennusvaiheista: vasemmalla vuonna 1969 valmistunut alkuperäisvaihe ja oikealla nykytila, vuosien 1979-87 laajennuksen jälkeen. 3D-mallinnus JKMM Oy



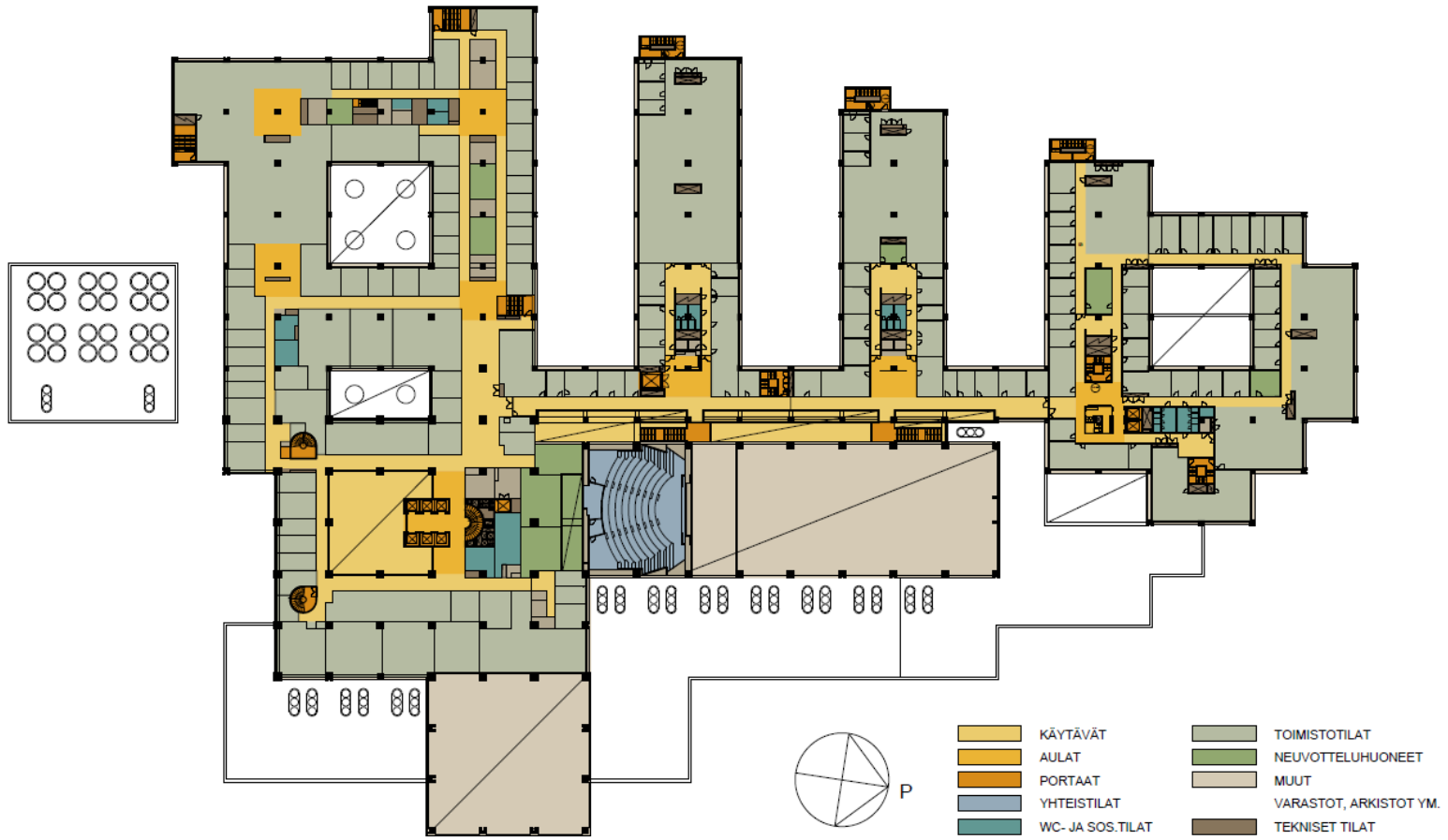


TILATYYPPIKAAVIO 1. KRS, 1/1000

↑ Pohjolan toimitalo, 1-kerros, tilatyytit 1/1000. amoy 2013

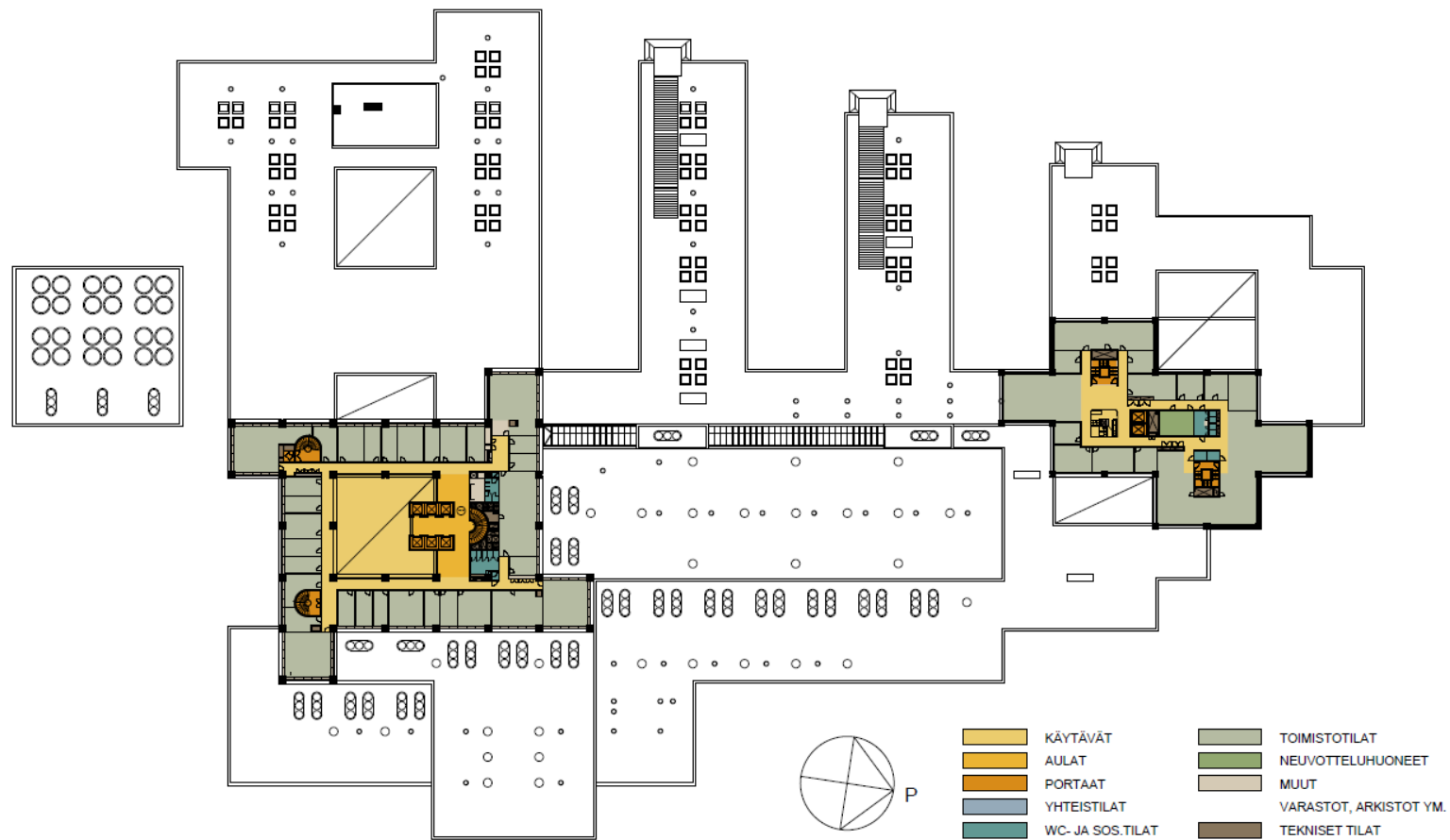
POHJAPIIRROSKAAVIOT TILATYYPEITTÄIN 1:1000

Tämän luvun kaavioiden pohja-aineistona on käytetty arkkitehtitoimisto CJN Oy:n vuonna 2011 omistajalle toimittamia ajantasapiirustuksia.



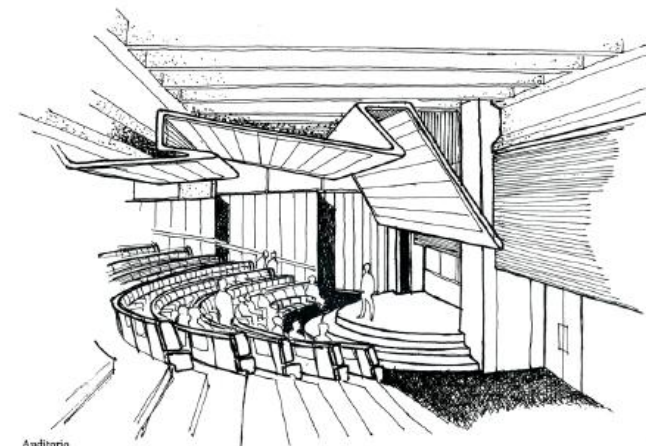
TILATYYPPIKAAVIO 2 KRS, 1/1000

↑ Pohjolan toimitalo, 2-kerros, tilatyypit 1/1000. amoy 2013



TILATYYPPIKAAVIO 4. KRS, 1/1000

↑ Pohjolan toimitalo, 4-kerros, tilatyypit 1/1000. amoy 2013



Auditorio

- ↑ Suunnitteluaiikainen perspektiivikuva auditoriosta. Pohjolan toimitalo, Rakennusselitys, Arkkitehtuuritoimisto Heikki Castren & Co, Helsinki. PkA
- ← Suuri auditorio. amoy 2013
- ↙ Auditorio alkuperäisassussaan. Pohjolan toimitalo, Arkkitehti-lehden esittelyaineisto, kuvat Risto Kamunen ja Matti Saanio. AmA

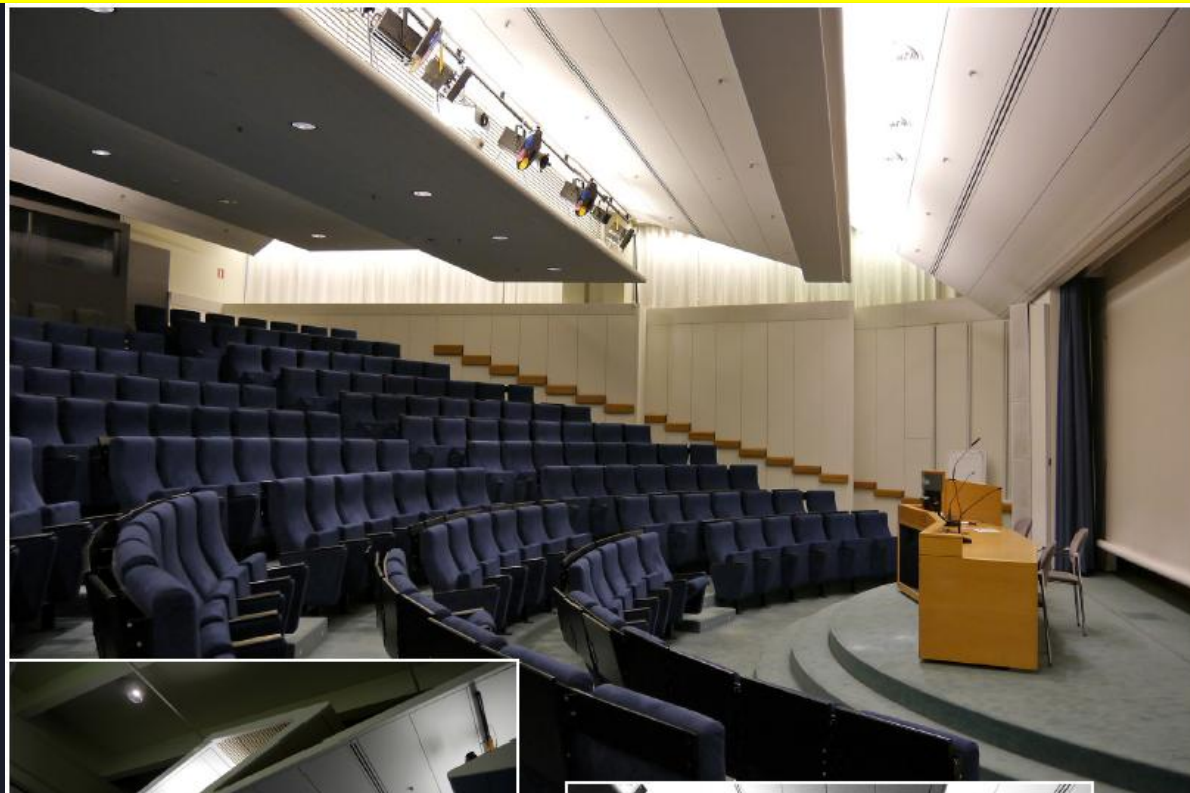
Suuri auditorio (1 krs)

Auditorio sijaitsee rakennuksessa keskeisesti kahden pääkäytävän välissä. Auditorion etuauula toimii samalla näiden käytäväverkkojen yhdysojana.

Auditorion huomattavin elementti on monitaitteinen alakatto, joka on selvästi irroitettu sivuseinien ikkunapinnoista. Akustoinnin lisäksi alakaton tehtävänä on piilottaa salin ja estradin valaistus sekä peittää salin läpi kulkeva palkki.

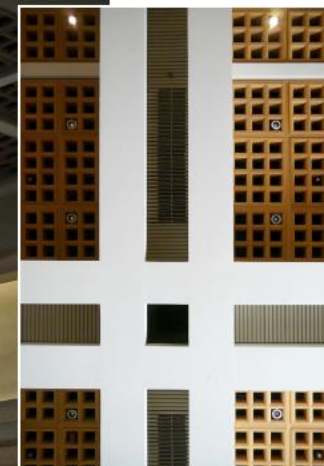
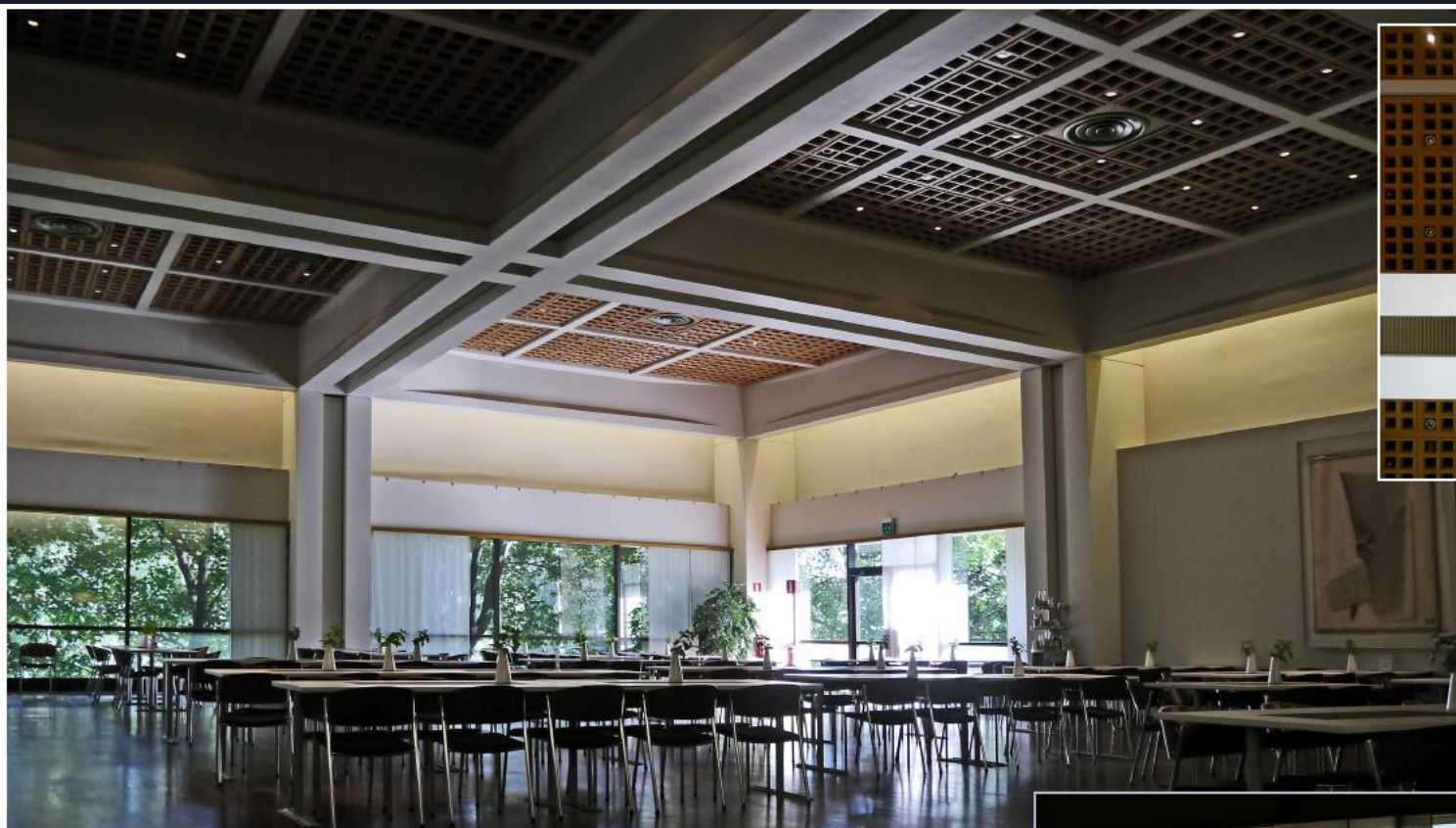
Auditorion penkit on uusittu. Alkuperäiset muodostivat yhtenäisen kaaren ilman välikäytäviä. Myöskään lavalla oleva pöytä ei ole alkuperäinen.

Auditoriossa erikoisena yksityiskohtana on etuseinä, joka on mahdollista vetää etuauulan puolelle, jolloin estradista muodostuu laajempi näyttämötila. Osasyynä tähän oli Pohjolan työntekijöiden näytelmäkerho, jolle näin saatiin esiintymistilat.

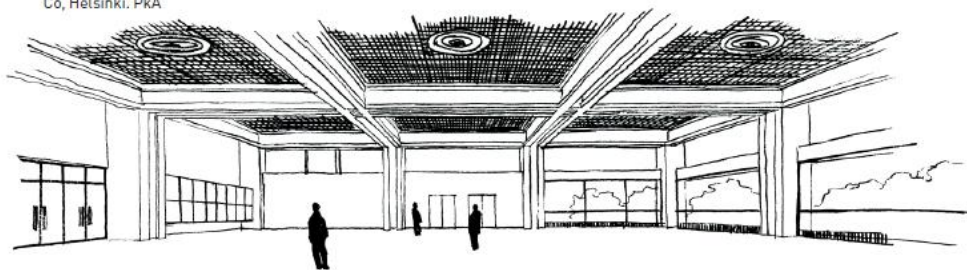


↑ ↓ Auditorion monitaitteinen alakattorakenne. amoy 2013





↑ Henkilökunnan ruokasali. amoy 2013 ↗ Alakaton ja palkiston sommittelua. → Yhteys sisäänkäyntiterassille. amoy 3013
 ↓ Suunnitteluaiikainen perspektiivikuva henkilökunnan ruokasalista. Pohjolan toimitalo, Rakennusseilytys, Arkkitehtuutoimisto Heikki Castren & Co, Helsinki. PkA



Henkilökunnan ruokasali



Laajennusvaiheen yhteistilat pitävät sisällään rakennusten eri päitä yhdistävän valokadun sekä sen päätteenä pohjoispäässä sijaitsevat sisääntuloaulat. Auloihin liittyy joukko neuvotteluhuoneita, joiden määrää on vuosien varrella kasvatettu. Uusille neuvotteluhuoneille on vallattu tilaa osin kellaritiloista, osin ne ovat supistaneet aulojen pinta-alaa sekä samalla myös näköyhteyksiä aulasta ulos.

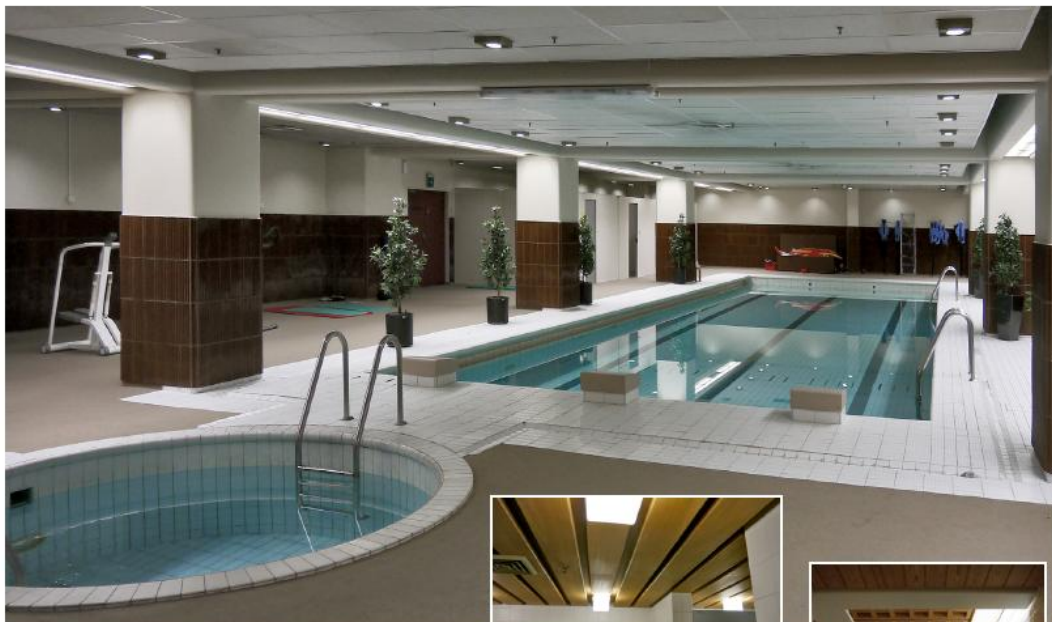
Valokatu

Valokatu kulkee jalustaosan maanpäällisillä kerroksilla 1 ja 2. Niiden alapuolella samansuuntaisena, kerrostasolla 01, kulkee nk. "Taidekatu". Kerrokset yhdistyvät toisiinsa valoaukoin ja portain muodostaen rakennusrungon korkeisen yhtenäisen käytävätilan, joka on katettu kattoikkunoin. Valokatua rytmittävät laajennusvaiheen toimistosiipien nivelkohtiin sijoitetut edusaulat.

- Valokadun 2 krs:n välitasanteelta etelään. amoy 2013.
- Valokadun 2. krs:n välitasanteelta pohjoiseen. amoy 2013
- ↳ Pohjoispään 1. krs:n sisääntuloaula. amoy 2013
- ↓ Toimistosiiven edusaula. amoy 2013



Harrastetilat



- Kerrostaso 02, uima-allasosaston ja liikuntatilojen välisen pukuhuoneen detaljointia. amoy 2013
- Kerrostaso 02, uima-allasosastoon liittyvät sauna- ja neuvotteluhuonetilat. amoy 2013
- ↓ Kerrostason 02 ampumarata. amoy 2013





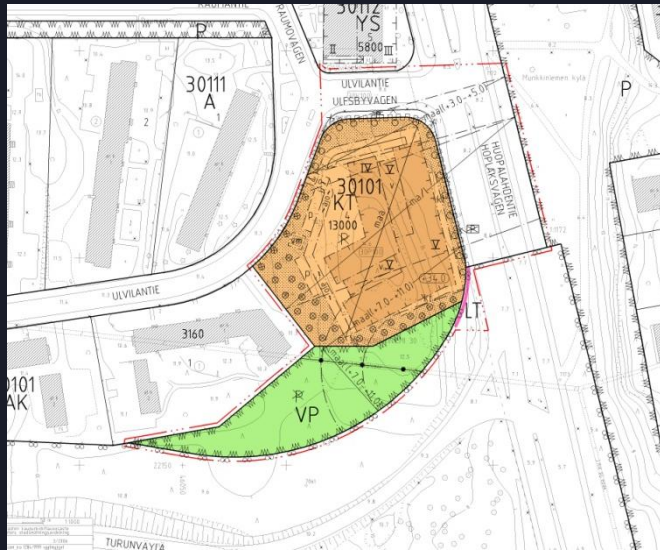
↕↑ Palkiston suunnanmuutos sisäaulan ja ulkoseinän kulmassa. amoy 2013



SUUNNITELTUA TAI KAAVOITETTUA
YMPÄRISTÖSSÄ,
EI VIELÄ TOTEUTUNUTTA



ULVILANTIE 2a, TOIMISTOTALO

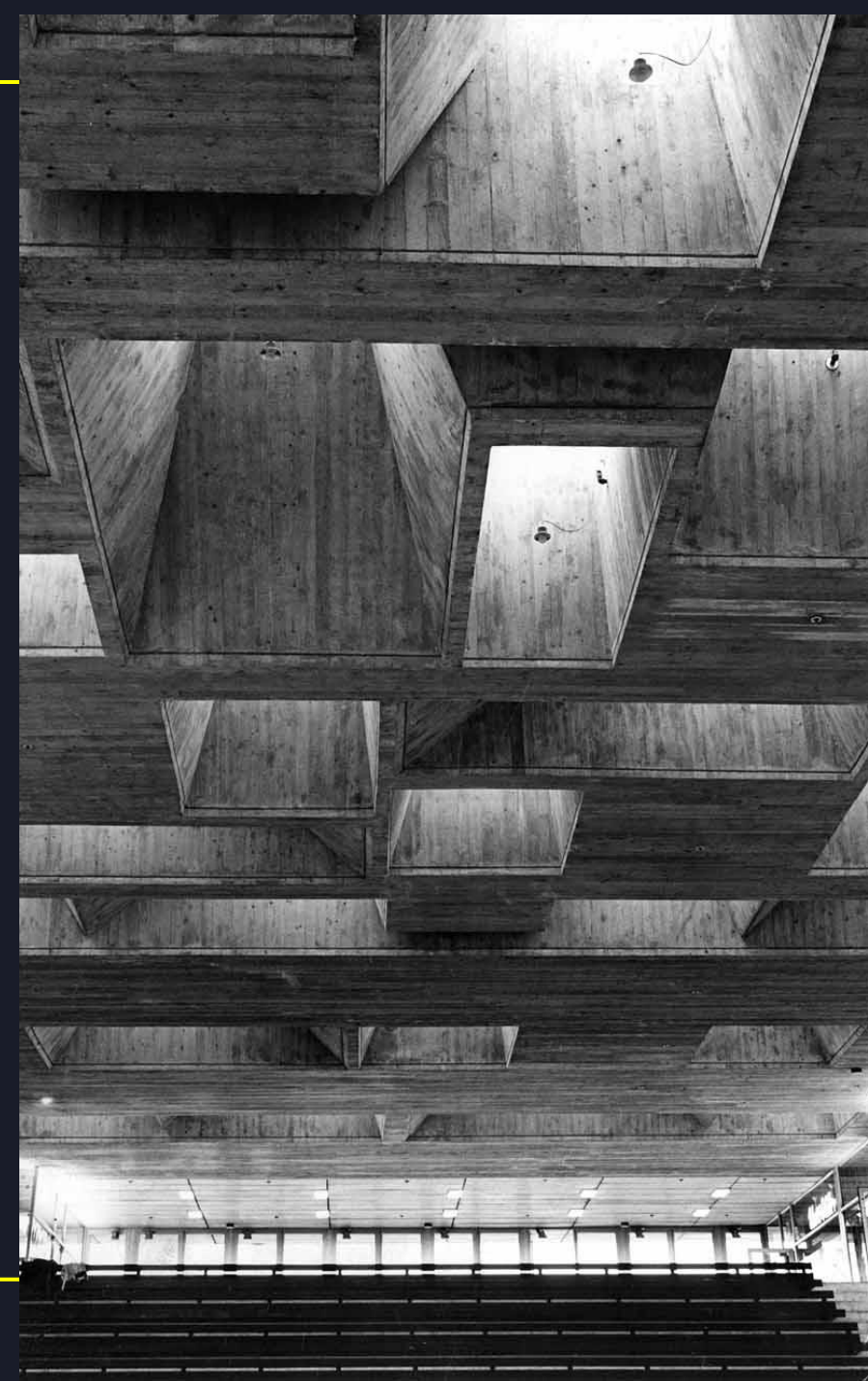


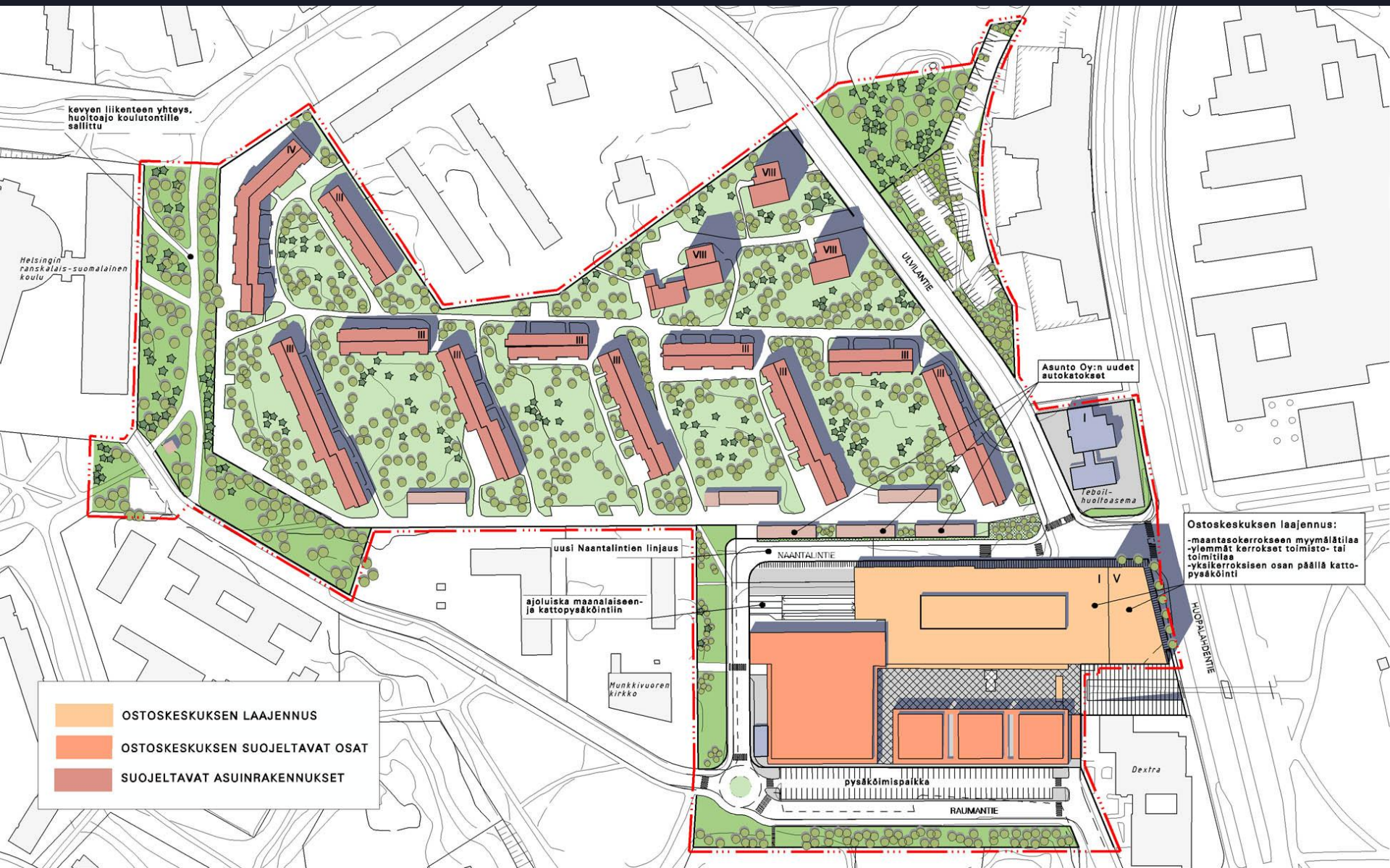
Ulvilantie 2a



Munkkivuoren ostoskeskus







kevyen liikenteen yhteys, huoltoajo koulutontille sallittu

Helsingin ranskalais-suomalainen koulu

Asunto Oy:n uudet autokatokset

leikki-huoltoasema

Ostoskeskuksen laajennus:
 -maantasokerrokseen myymälätilaa
 -ylemmät kerrokset toimisto- tai
 toimittilaa
 -yksi kerroksen osan päällä kattopysäköinti

uusi Naantalintien linjaus

ajoluiska maanalaiseen ja kattopysäköintiin

Munkkivuoren kirkko

- OSTOSKESKUKSEN LAAJENNUS
- OSTOSKESKUKSEN SUOJELTAVAT OSAT
- SUOJELTAVAT ASUINRAKENNUKSET

NAANTALINTIE

pysäköimispaikka

RAUMENTIE

HUOPALAHDENTIE

Dextra



HUOPALAHDENTIEN VARSII

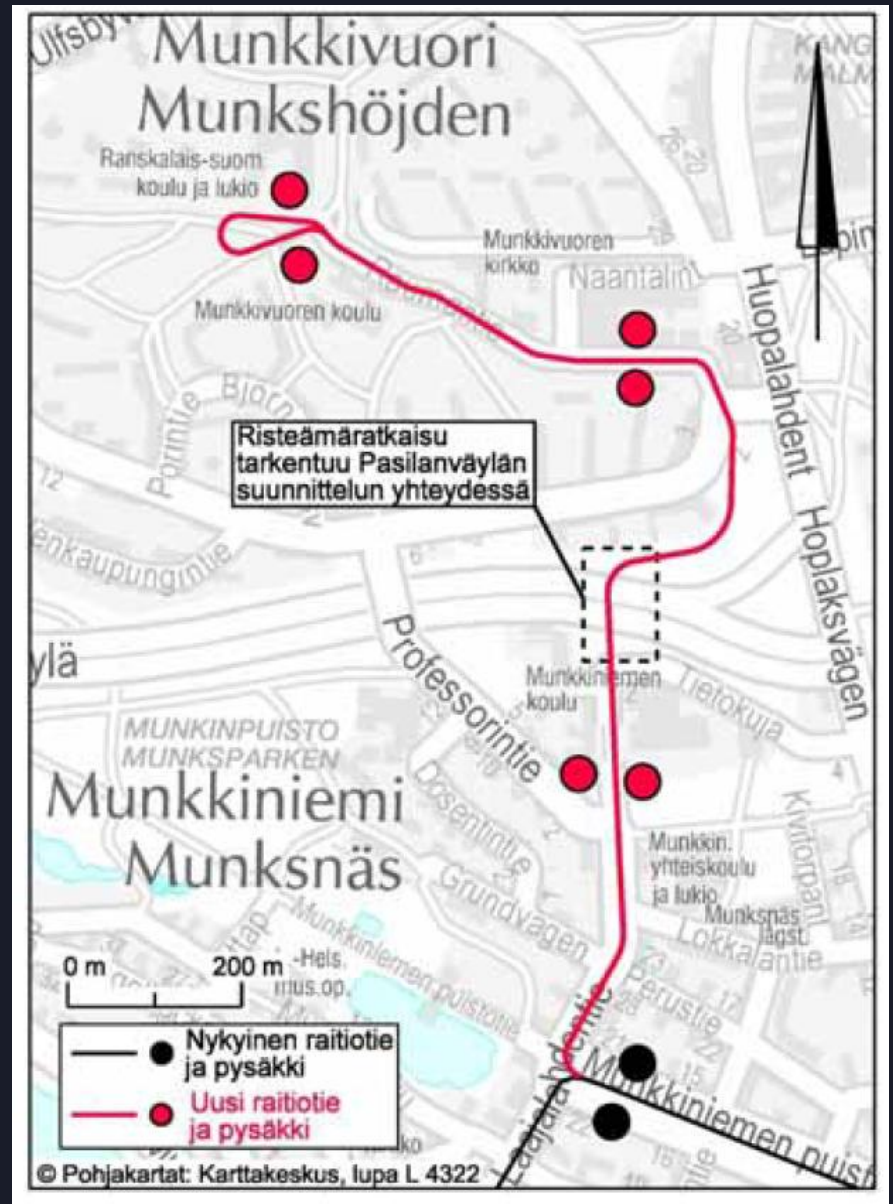


Munkkivuoren raitiotielinja arvioitu käyttöönotto vuosi 2025



28
.....
2012

Munkkivuoren raitiotie
Tarve- ja toteuttamiskelpoisuus selvitys



YMPÄRISTÖÄ

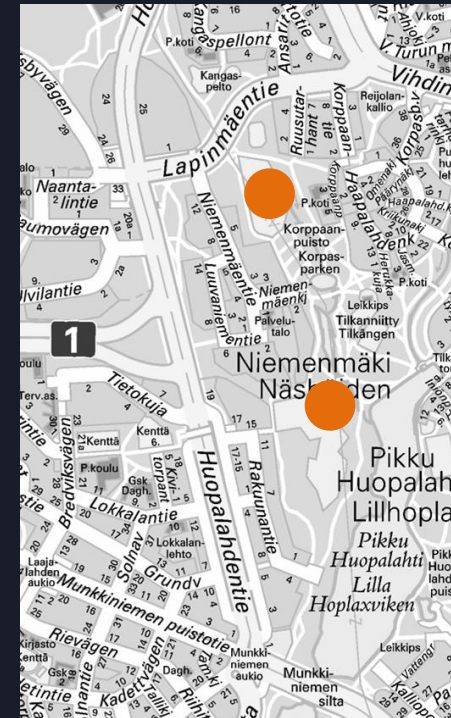


KULTAREUNA





TOIMELAN PALSTAPUUTARHA

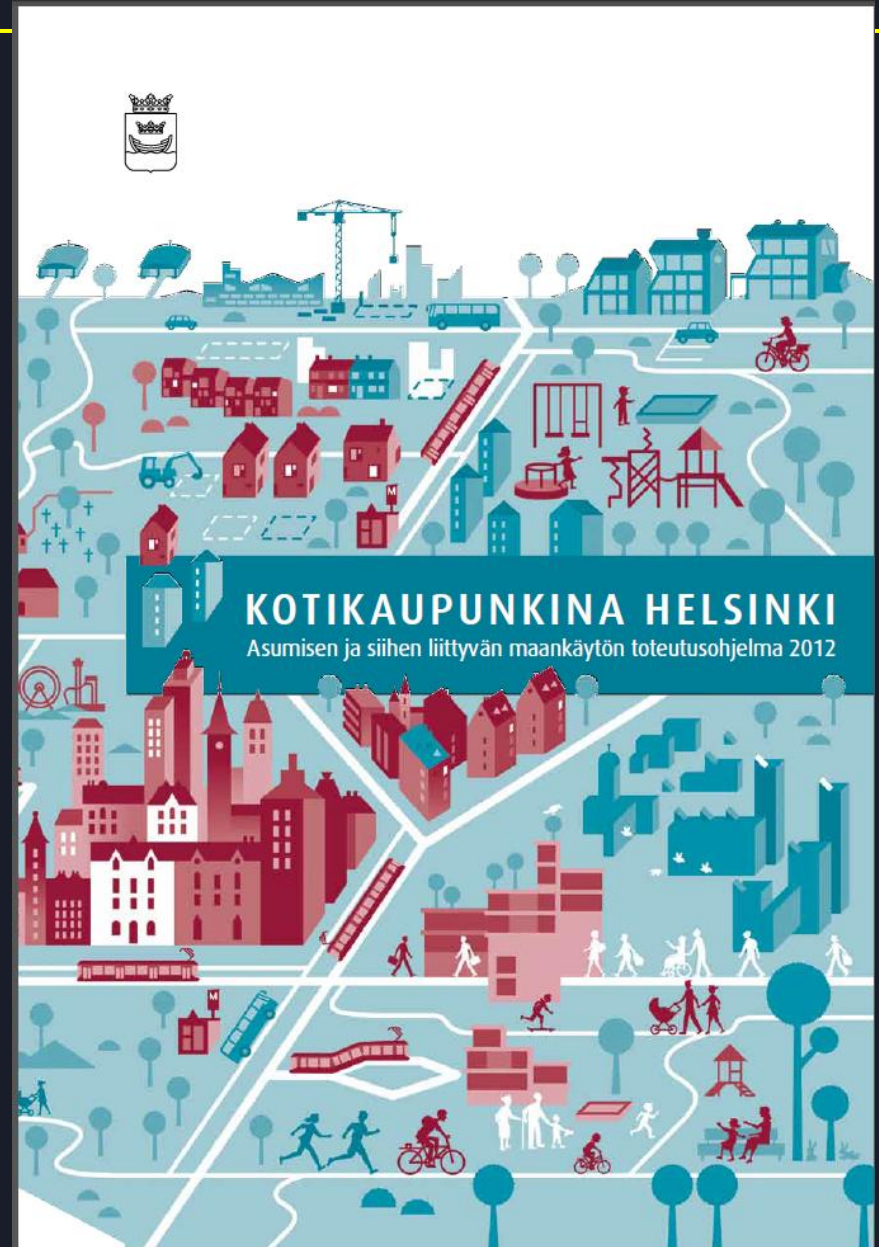




MIHIN PYRITÄÄN?



Helsingissä asumisen
pitkjänteistä
suunnittelua ohjaa
valtuustokausittain
laadittava ohjelma.
**Kotikaupunkina
Helsinki**
hyväksytty
kaupunginvaltuustossa
12.9.2012



Vuosittainen asuntorakentamisen tuotantotavoite maanomistajittain on

- kaupungin omistamalle ja luovuttamalle maalle 3 600 asuntoa
- valtion omistamalle ja luovuttamalle maalle 400 asuntoa
- yksityiselle maalle 1 000 asuntoa

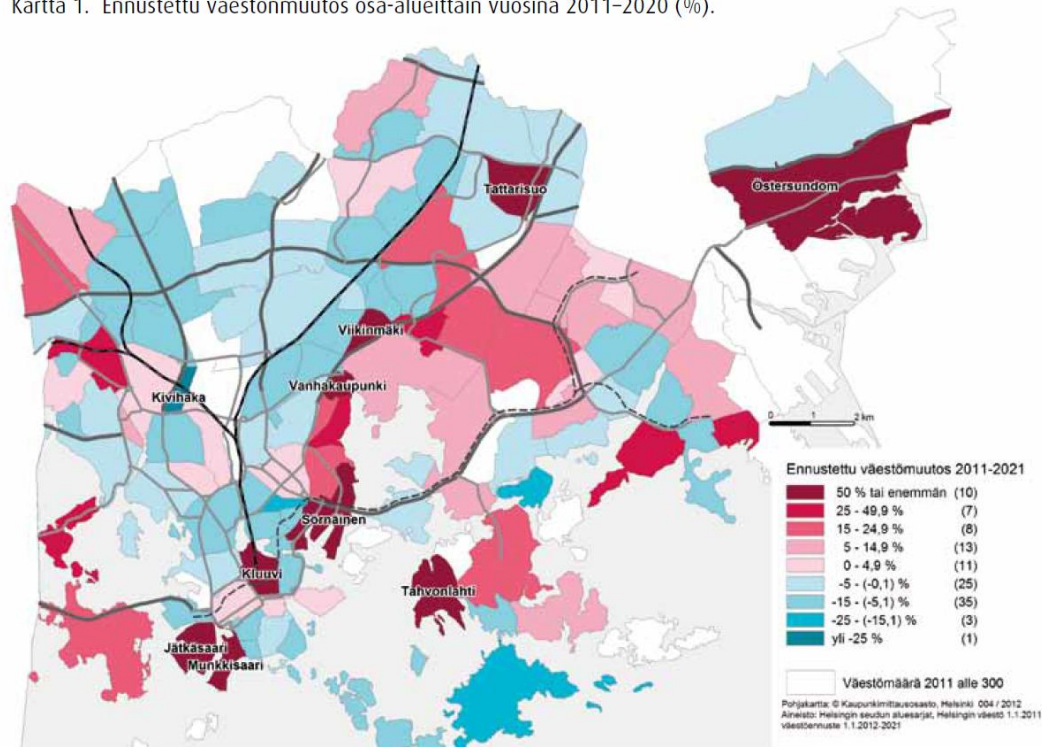
= 5000 5500 asuntoa / vuosi

Perheasunnoiksi soveltuvien eli vähintään kahden makuuhuoneen asuntojen riittävä osuus asuntotuotannosta turvataan. Varmistetaan perheasuntojen määrä, tuotannon laatu ja muuntojoustavuus.

Kerrostalo tuotannossa Hitas-omistusasuntotuotantona toteutettavien tonttien asuinrakennusoikeudesta keskimäärin 60–70 % toteutetaan perheasuntoina (50–60 % valmistuneista asunnoista).

Kerrostalo tuotannossa sääntelemättömään omistusasuntotuotantoon luovutettavilla tonteilla tontin asuinrakennusoikeudesta keskimäärin 40–50 % toteutetaan perheasuntoina (30–40 % valmistuneista asunnoista).

Kartta 1. Ennustettu väestönmuutos osa-alueittain vuosina 2011–2020 (%).



Kartta: talous- ja suunnittelukeskus. Lähde: Helsingin kaupungin tietokeskus.



KAUPUNKISUUNNITTELUVIRASTON VISIO HELSINGISTÄ

*Helsinki on **kodikas** ja elinvoimainen suurkaupunki.*

Kehitämme Helsinkiä urbaanina, viihtyisänä ja kaupunkirakenteeltaan tiivistyvänä kaupunkina. Haluamme suunnittelun avulla luoda edellytykset riittävän suurelle ja laadukkaalle asuntorakentamiselle, hyvälle lähipalveluille ja monipuolisille elinkeinoille. Tuomme kaupungin takaisin kaupunkiin.

Pyrkimyksemme on vähentää henkilöautoriippuvuutta hyvällä seudullisella joukkoliikenteellä ja miellyttävällä pyöräily- ja jalankulkuympäristöllä. Pidämme huolen siitä, että emme tuhlaa luonnonvaroja ja varmistamme, että arvokas luonto ja hyvät virkistysmahdollisuudet säilyvät myös jälkipolville. **Kunnioitamme Helsingin historiaa ja perinteitä, mutta emme pelkää innovatiivisia ja rohkeita ratkaisuja, joilla kehitämme kiinnostavaa kaupunkiympäristöä.**



MRL 5§

6 POHJOLAN TOIMITALO - ANALYYSI JA ARVOT



Arkkitehdit Mustonen Oy

Alueiden käytön suunnittelun tavoitteena on vuorovaikutteiseen suunnitteluun ja riittävään vaikutusten arviointiin perustuen edistää:

- 1) turvallisen, terveellisen, viihtyisän, sosiaalisesti toimivan ja eri väestöryhmien, kuten lasten, vanhusten ja vammaisten, tarpeet tyydyttävän elin- ja toimintaympäristön luomista;
- 2) yhdyskuntarakenteen ja alueiden käytön taloudellisuutta;
- 2 a) riittävän asuntotuotannon edellytyksiä,
- 3) **rakennetun ympäristön kauneutta ja kulttuuriarvojen vaalimista;**
- 4) luonnon monimuotoisuuden ja muiden luonnonarvojen säilymistä;
- 5) ympäristönsuojelua ja ympäristöhaittojen ehkäisemistä;
- 6) luonnonvarojen säästeliästä käyttöä;
- 7) yhdyskuntien toimivuutta ja hyvää rakentamista;
- 8) yhdyskuntarakentamisen taloudellisuutta;
- 9) elinkeinoelämän toimintaedellytyksiä;
- 10) palvelujen saatavuutta; sekä
- 11) liikenteen tarkoituksenmukaista järjestämistä sekä erityisesti joukkoliikenteen ja kevyen liikenteen toimintaedellytyksiä.



TULEVAISUUS / UUSI YLEISKAAVA





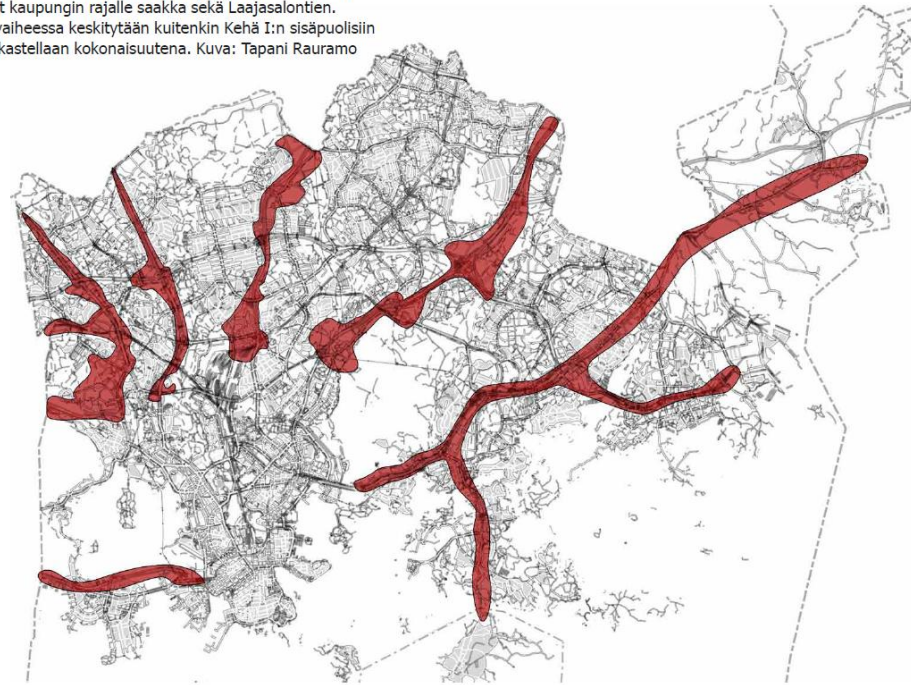
HELSINGIN YLEISKAAVA

Helsingin kantakaupungin laajentaminen
Moottoritiemäisten ympäristöjen maankäytön
tehostaminen ja muuttaminen urbaaniksi
kaupunkitilaksi

 Helsingin kaupunki
Kaupunkisuunnitteluvirasto

Helsingin kaupunkisuunnitteluviraston
yleissuunnitteluosaston selvityksiä 2013:4

Moottoritiemäisten alueiden maankäytön kasteleat kattavat
et kaupungin rajalle saakka sekä Laajasalontien.
vaiheessa keskitytään kuitenkin Kehä I:n sisäpuolisiin
kastelealla kokonaisuutena. Kuva: Tapani Rauramo





MITEN EDETÄÄN?



kil-
pailu

arkkitehtuurikutsukilpailu käynnistyi joulukuussa 2013

oas

osallistumis- ja arviointisuunnitelma nähtävillä, **asukastilaisuus**,
mielipiteet kaavan lähtökohdista

palau-
tus

kilpailun sisäänjättö 15.3.2014

arvioin
ti

arviointiryhmä + **työt nähtävillä ja asukastilaisuus 26.3.2014**

ratkai-
su

kilpailun tulosten julkistus toukokuu

jatko-
työ

mahdollinen jatkotyö ratkaisun kehittämiseksi

kslk

vuorovaikutus + Kslk päättää,
kaavaluonnos (tai suunnitteluperiaatteet)

kaava-
ehdotus

tavoite selvillä!





FB:SSÄ EHDOTETTUA...

- **Kaupallisia palveluita:**
 - Kahviloita, ravintoloita, hotelli
 - Lidl, Prisma, Citymarket, lahjatavaraliike
- **Julkisia palveluja:**
 - Päiväkoti, koulu, kirjasto
 - Terveyskeskus
- **Hyvinvointia ja kulttuuria:**
 - Liikuntatiloja
 - Taidemuseo, Guggenheim
- **Asuntoja:**
 - Perheasuntoja, senioriasumista
 - Tornimaista lisärakentamista
- **Muuta:**
 - Väriä seiniin, parvekkeita



MIETI HETKI VIERUSTOVERISI KANSSA:

- Millaisia palveluja ja / tai toimintoja alueella kaivataan?
- Mitä pitäisi erityisesti ottaa huomioon muutosta suunniteltaessa?
- Huolestuttaako hankkeessa jokin?



PALAUTE JA YHTEYSTIEDOT

- Mielenpitoet 7.3. mennessä:
helsinki.kirjaamo@hel.fi
- Keskusteluun hankkeesta voi osallistua myös verkossa osoitteessa ksv.hel.fi/pohjolatalo
- Lisätietoja: projektipäällikkö Anu Kuutti,
anu.kuutti@hel.fi p. 09 310 37154



POHJOLA-TALON KORTTELI



 **Helsingin kaupunki**
Kaupunkisuunnitteluvirasto

AIKATAULU

Kaupunkisuunnitteluvirasto käynnistää asemakaavan muutoksen rinnan kilpailun kanssa. Kilpailutyöt tulevat yleisön arvioitavaksi maaliskuussa ja kilpailu ratkaistaan toukokuussa.

Hankkeesta järjestetään **keskustelutilaisuus** keskiviikkona 12.2. klo 18-20 Munkkivuoren seurakuntasalissa, Raumentie 3.

KATSO MYÖS

[Uutinen hankkeesta](#)

[Video alueesta Youtubessa](#)

[Kuvia alueesta](#)

[Rakennushistoriaselvitys \(pdf\)](#)

Helsingin Munkkivuoressa sijaitsevalle vakuutusyhtiö Pohjolan entiselle pääkonttorille etsitään uutta käyttöä arkkitehtuurikilpailulla.

Kilpailulla tutkitaan mahdollisuuksia purkaa osia talosta ja korvata purettuja osia paremmin asumiseen soveltuvalla uudisrakentamisella. Osa rakennuksesta tulee säilymään ja säilyville osille etsitään uusia käyttötarkoituksia. Rakennuksessa on auditorioita, liikuntahalli, uimallas ja ampumarata. Alueelle voi sijoittua asumisen lisäksi esimerkiksi kaupallista toimintaa ja toimistoja sekä sairaala- ja hyvinvointipalveluita.

Kilpailun järjestää rakennuksen omistava yhdysvaltalainen kiinteistösijoitusyhtiö W.P. Carey Inc yhteistyökumppaninsa rakennusliike SRV:n ja kaupunkisuunnitteluviraston kanssa.

Millaisena sinä näet alueen tulevaisuuden?

Millaisia palveluita alueella kaivataan? Mitä suunnittelussa pitäisi ottaa huomioon? Mihin kilpailutöitä arvioitaessa tulisi kiinnittää huomiota? Kerro näkemyksesi ja ideasi kilpailijoiden sekä alueen kaavoittajan käyttöön. Palautteesta laaditaan yhteenveto kilpailijoille ja jatkosuunnittelua varten.

11 comments ▾

[Add a comment](#)

video

rakennushistoria
-selvitys





Hae sivuiltamme:

Sivukartta

Hae palveluja

Hae puhelinnumeroita

11.02.2014

Hel.fi kotisivu

Kaupunkisuunnitteluvirasto

- Virasto palvelee
- Suunnitelmat
- Kaavoitus
- Liikennesuunnittelu
- Viraston esittely
- Päätöksenteko
- Osallistu ja vaikuta
- Julkaisut ja aineistot
- Usein kysyttyä
- Yhteystiedot ja palaute

Kaupunkisuunnitteluvirasto >

Uutiset



Helsinki kutsuu kaupunkilaiset suunnittelemaan vuoden 2050 kaupunkia
Hetki suunnittelijana -työpajoissa kaupunkilaiset suunnittelevat, millainen oma kaupunginosa on 30-40 vuoden kuluttua. [Lue lisää...](#)

- 10.2.2014 [Kaupunkilaiset löysivät Helsingistä tuhansia rakentamiskaavoja](#)
- 7.2.2014 [Pasilasta tulee Helsingin toinen keskus](#)

RSS [lisää uutisia...](#)

Nähtävänä nyt

Suunnitelmat kartalla

Ajankohtaiset alueet

Suunnittelijat

Tilaisuudet

- 12.2.2014 [Pohjola-talon keskustelutilaisuus](#)
- 13.2.2014 [Kantelettarentie 9:n kaavapäivystys](#)
- 26.2.2014 [Hetki suunnittelijana -työpaja: kantakaupunki](#)
- 27.2.2014 [Hetki suunnittelijana -työpaja: itäinen Helsinki](#)
- 5.3.2014 [Hetki suunnittelijana -työpaja: keskinen ja pohjoinen...](#)

[kaikki tilaisuudet...](#)

Osallistu keskusteluun

Kerro mielipiteesi Meilahden huvila-alueen kehittämisestä >>

Katso myös

- Voimassa olevat kaavat
- Lehdistökuvat
- Avoimet työpaikat
- Kaupunkiluotsi
- Keskustelut - Ksv Forum
- Vetovoimainen kerrostalo
- Rakennan pientalon
- Täydennysrakentaminen
- Kaupungin tulvaohje

www.hel.fi/ksv

suunnitelmat kartalla

Yhteinen Östersundom



[Kaikki kartat ja aineistot](#)[Luontotiedot](#)[Suunnitelmat](#) 

Aineistot

Taustakartat

Opaskartta/Pohjakartta

- Karttasarja
- Opaskartta (harmaa)
- Opaskartta (pääkaupunkiseutu)

Kiinteistökartat

- ▶ Ilmakuvat
- ▶ Historialliset aineistot

Aineistot

Aluejaot

Kaavoitus ja liikennesuunnittelu

Valmisteilla olevat kaavat

- Asemakaavat
- Osayleiskaavat
- Muut suunnitelmat

Voimassa olevat kaavat

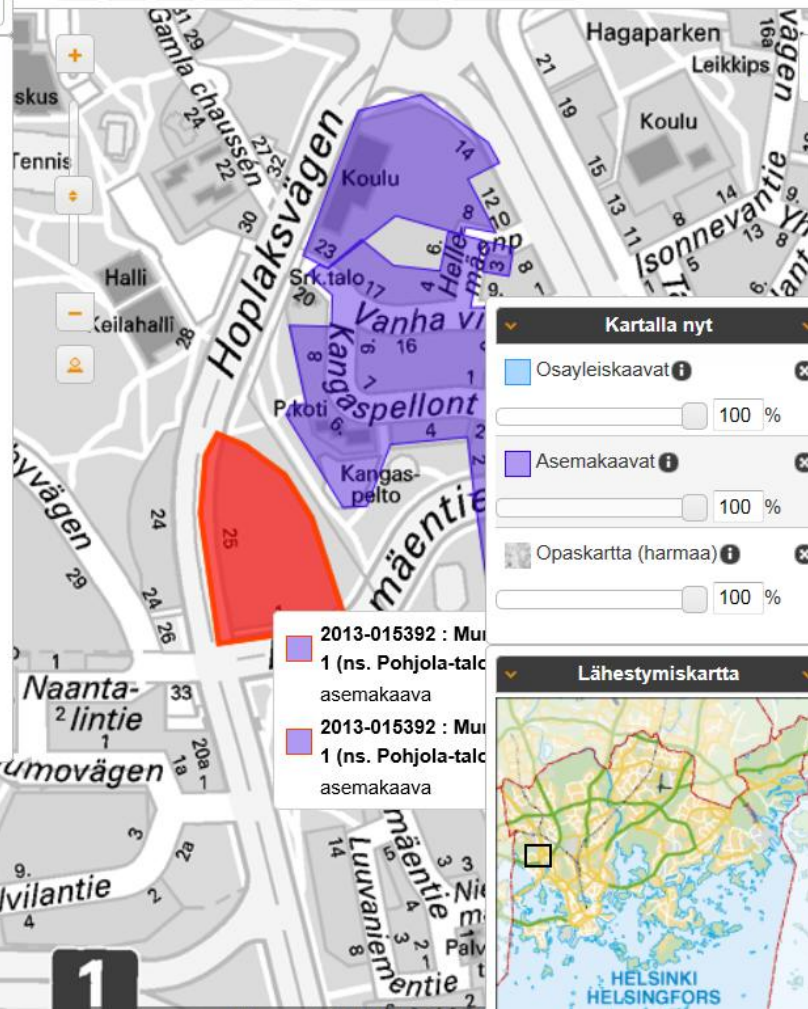
Liikennesuunnitelmat

Yleiskaavoitus

Kiinteistöt ja rakennukset

Kadut ja puistot

Ympäristö, luonto ja asuminen



Munkkivuori, Lapinmäentie 1 (ns. Pohjola-talo)

Asemakaava 2013-015392

Pohjola-talon rakennuskokonaisuudelle suunnitellaan osittain uutta käyttötarkoitusta. Samalla selvitetään mahdollisuutta purkaa osia rakennuksesta ja korvata purettuja osia asumiseen paremmin soveltuvalla uudisrakentamisella. Rakennuksessa on mm. auditorio, liikuntasali, uima-alas ja muita harrastetiloja, joille myös etsitään uutta käyttöä. Osa toimistotilasta tulee todennäköisesti säilymään nykyisessä käytössä. Muutoksen pohjaksi järjestetään arkkitehtuurikutsukilpailu, joka ratkeaa keväällä 2014.

Hankkeesta vastaa:

Projektipäällikkö Anu Kuutti, puhelin 310 37154

Suunnitelman käsittelyvaihe:

- Aloitus**
- Kaava-luonnos
- Kaava-ehdotus
- Hyväksyminen
- Voimaan-tulo

Nähtävänä nyt:

- Kirje osallisille 30.1.2014
- Osallistumis- ja arviointisuunnitelma 30.1.2014

Suunnitelmat ja asiakirjat:

- Kirje osallisille 30.1.2014
- Osallistumis- ja arviointisuunnitelma 30.1.2014

[Tulosta hankkeen tiedot](#)[Käyttöehdot](#)

Viimeisin päivitys: 5.2.2014

Kartalla nyt

- Osayleiskaavat
- Asemakaavat
- Opaskartta (harmaa)

