




ÖSTERSUNDOM-PROJEKTI

KARHUSAAREN KAAVARUNKO WINBERGIN SATAMAN ASEMAKAAVAMUUTOS



An aerial photograph of a residential area, likely a lakeside community. The image shows a large body of water on the right side, with several marinas and docks. The land is densely wooded with green trees, interspersed with residential buildings and roads. A prominent road runs horizontally across the middle of the image. In the upper left corner, there is a large white callout bubble with a red border containing the text "Tältä Karhusaari näyttää nyt." Below the bubble, two smaller white circles with red borders are positioned on the water's edge, pointing towards the residential area.

Tältä Karhusaari näyttää nyt.

Karhusaareen
suunnitellaan lisää
asumista ja palveluja.

Pääosin UUTTA rakentamista

- tarvitaan uutta katuverkkoa ja infrastruktuuria
- osittain myös täydentävää rakentamista
- PIENTALOPAINOTTEISUUS

Pääosin TÄYDENTÄVÄÄ rakentamista

- tonttien lohkomisia: toteutumisen 1. vaihe
- lautakunta: tonttitehokkuus min. 0,3
- pääasiassa nykyinen katuverkko ja infrastruktuuri
- osittain myös uutta rakentamista ja infraa
- PIENTALOPAINOTTEISUUS

Satama
kehitty.

Yhteydet muuttuvat.

Uusi silta

Uusi silta
(kevyt liikenne)

Uusi silta
(kevyt liikenne)

Uusia katuja

Vain kevyt liikenne

Uusia katuja

Uusi katu sillalle

Kadun siirto

Uusi silta

Uusi putkiyhteys

Keskeiset luontoarvot säilyvät, lisää palveluja.

Fokuspiste:
- "saapuminen"
- kaupallisia palveluja

Virkistys- ja luontoarvot

Fokuspiste:
- "keskusta"
- kaupallisia palveluja

Julkista rantaa

Fokus:
- "nivel"

Fokuspiste:
- "risteys"
- julkisia palveluja

Liikunta-
puisto

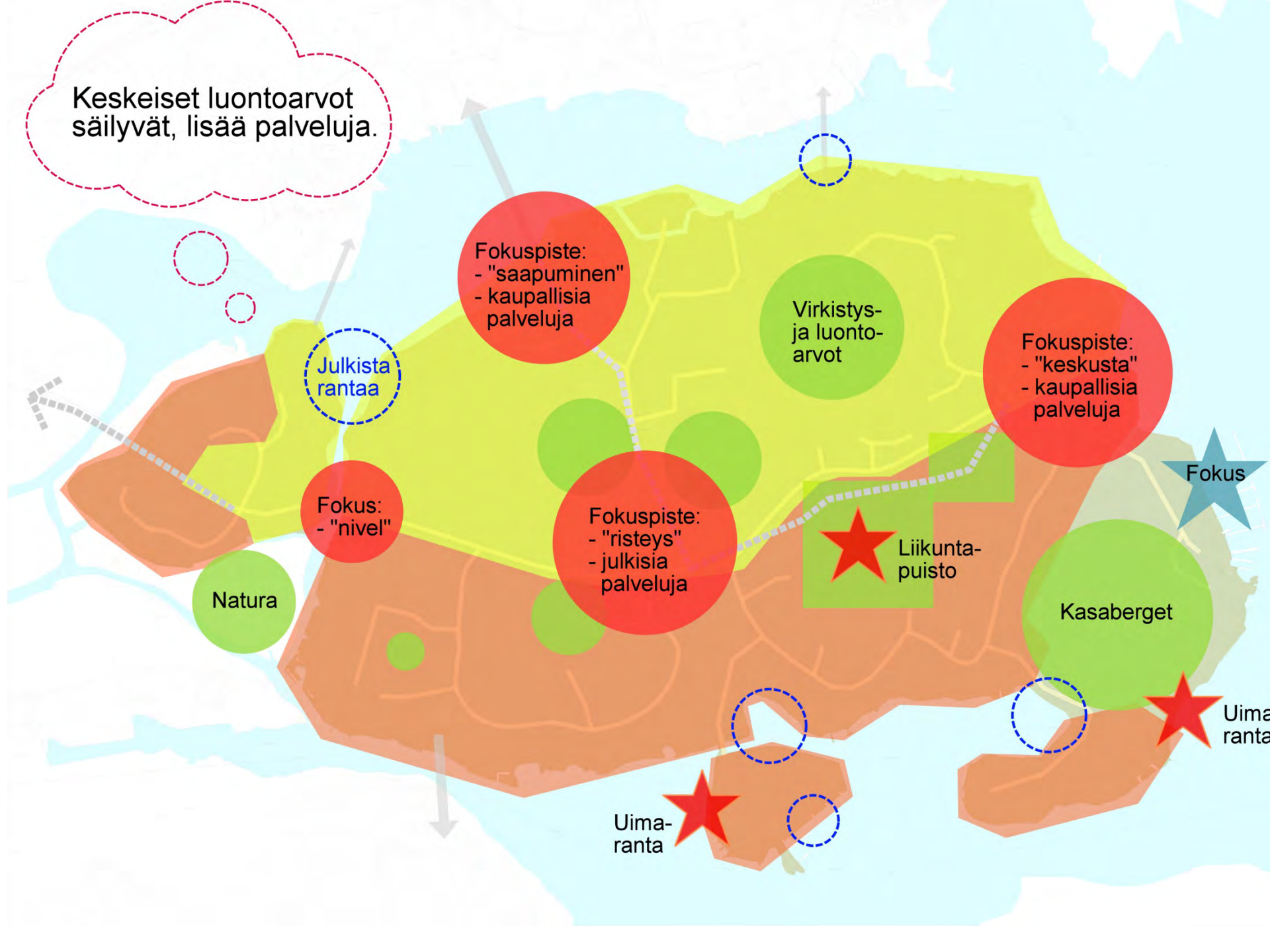
Fokus

Natura

Kasaberget

Uima-
ranta

Uima-
ranta



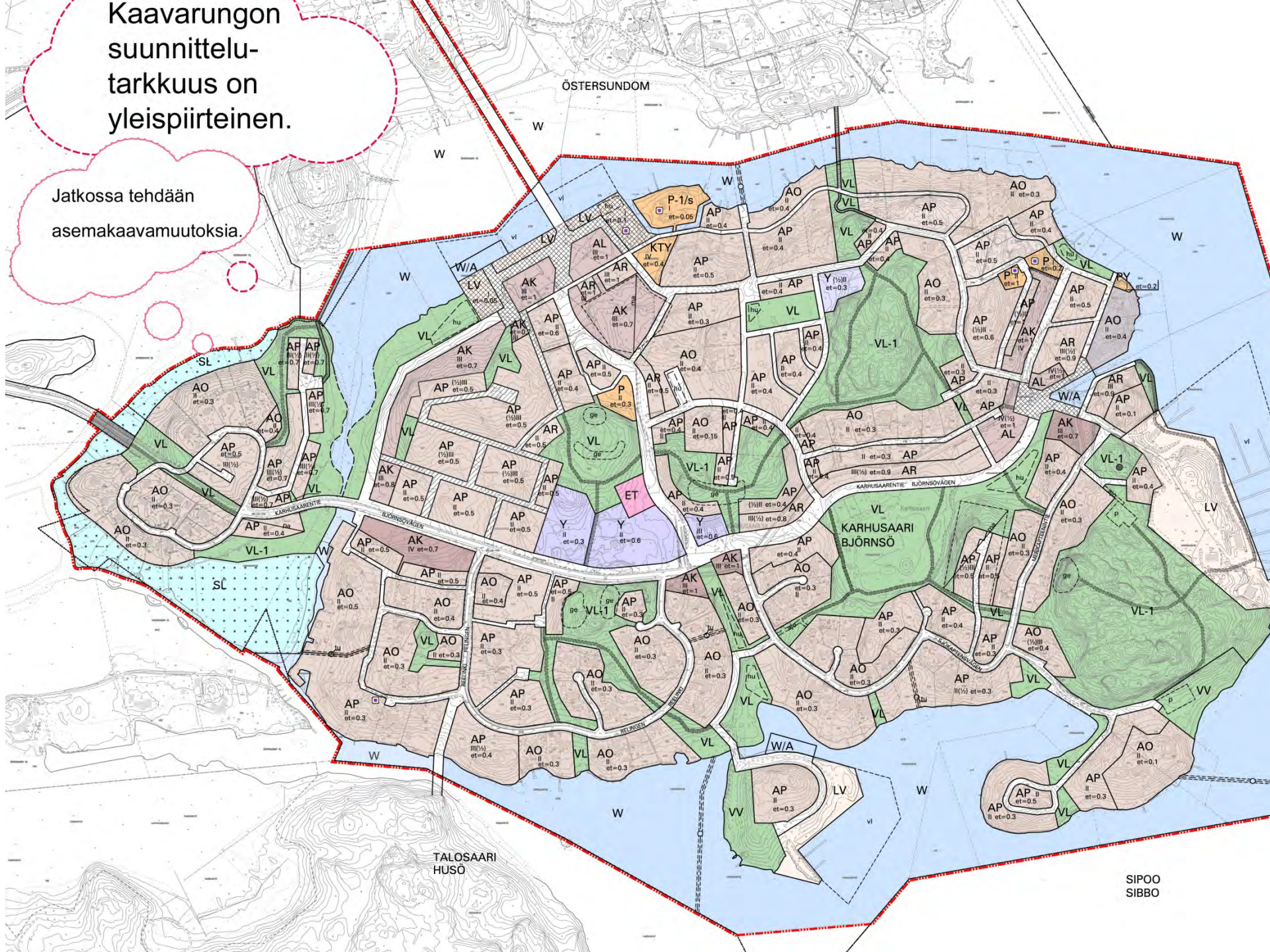
2040 voi näyttää
esimerkiksi tältä.



- Uusi rakennus
- Nykyinen rakennus

Kaavarungon
suunnittelu-
tarkkuus on
yleispiirteinen.

Jatkossa tehdään
asemakaavamutoksia.



ÖSTERSUNDOM

W

W

W

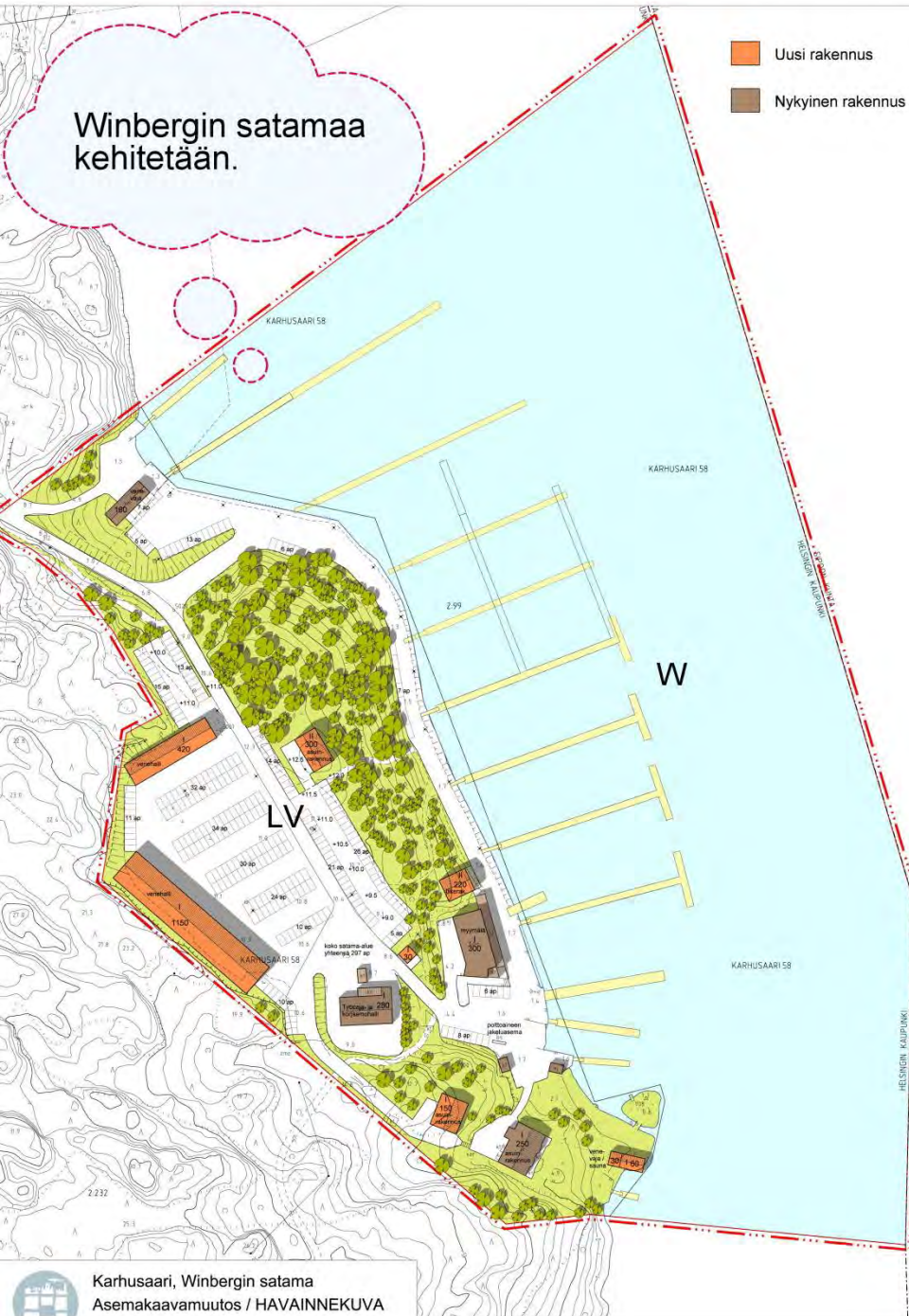
SL

SL

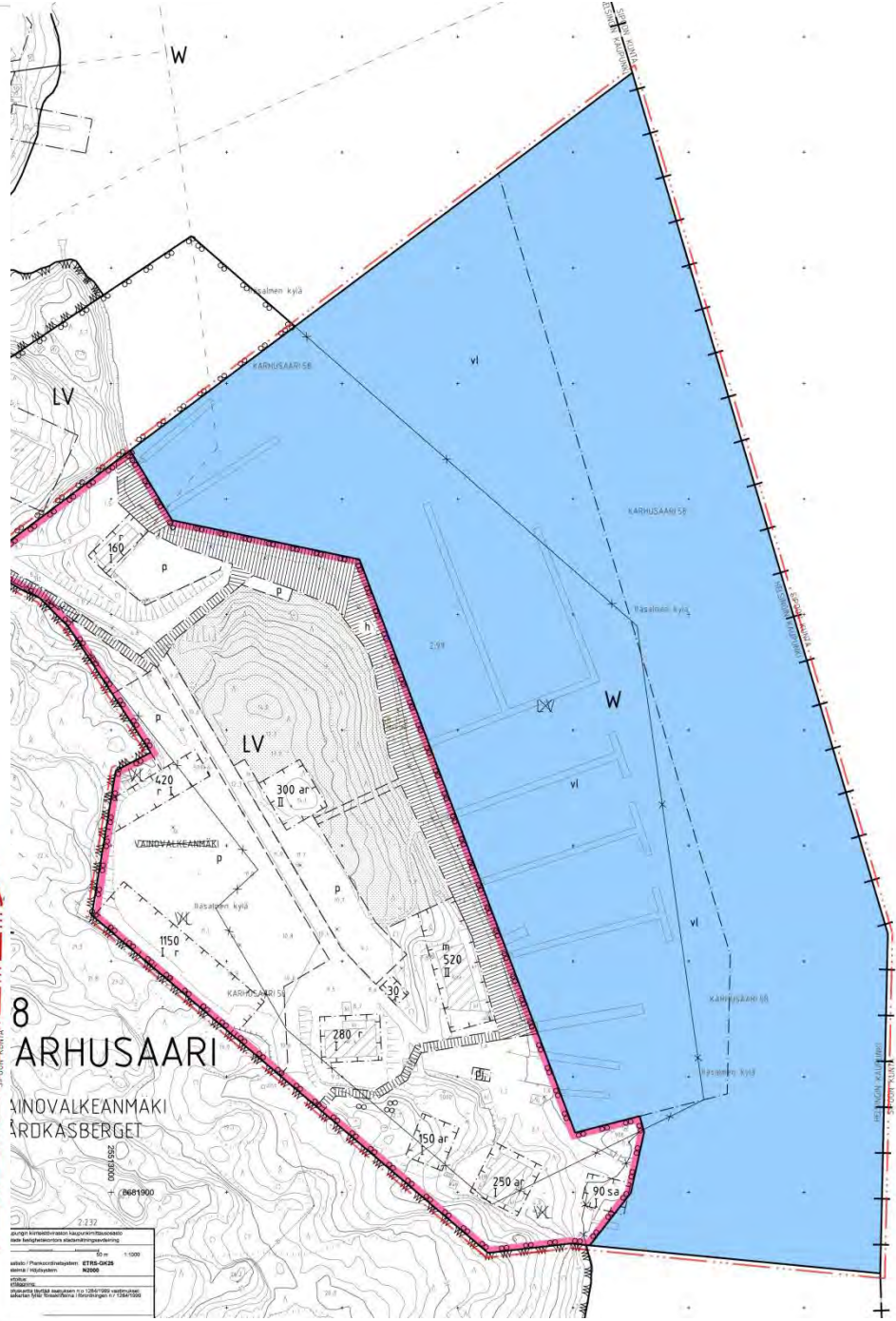
TALOSAARI
HÜSÖ

SIIPOO
SIBBO

Winbergin satamaa kehitetään.



- Uusi rakennus
- Nykyinen rakennus



8 KARHUSAARI
 MINOVALKEANMAKI
 RÖDKASBERGET

projekti	karhusaari-uuden satamanrakennuksen ja laiturirakenteiden rakentamissuunnitelma
suunnittelija	Planor&Associates
suojelija	Helmi Nieminen
kaavoitus	1:1000
muutokset	0681900