

Pikkuhuopalahden pohjoisosa

Osallistumis- ja arviointisuunnitelma

27.11.2013 klo 17.30-19.30,

Pikkuhuopalahden asukastalo



Tervetuloa

Vuorovaikutussuunnittelija Tiina Antila-Lehtonen,
tilaisuuden puheenjohtaja

Asemakaavatyön taustat ja tavoitteet

Projektipäällikkö arkkitehti Anu Kuutti

Keskustelua

Kaavoituksen seuraaminen ja siihen osallistuminen

Vuorovaikutussuunnittelija Tiina Antila-Lehtonen

Tilaisuuden pelisäännöt



- Puheenjohtaja jakaa puheenvuorot
 - niin, että mahdollisimman moni pääsee ääneen
- Esittele itsesi
- Asia tiiviisti, jotta kaikki halukkaat ehtivät
- Pysytään asiassa
- Kohteliaisuus; ei loukata tai mennä henkilökohtaisuuksiin
- Puheenvuorot kirjataan ja muistio laitetaan verkkoon

PIKKU HUOPALAHDEN POHJOISOSA, TONTTI 16742/2



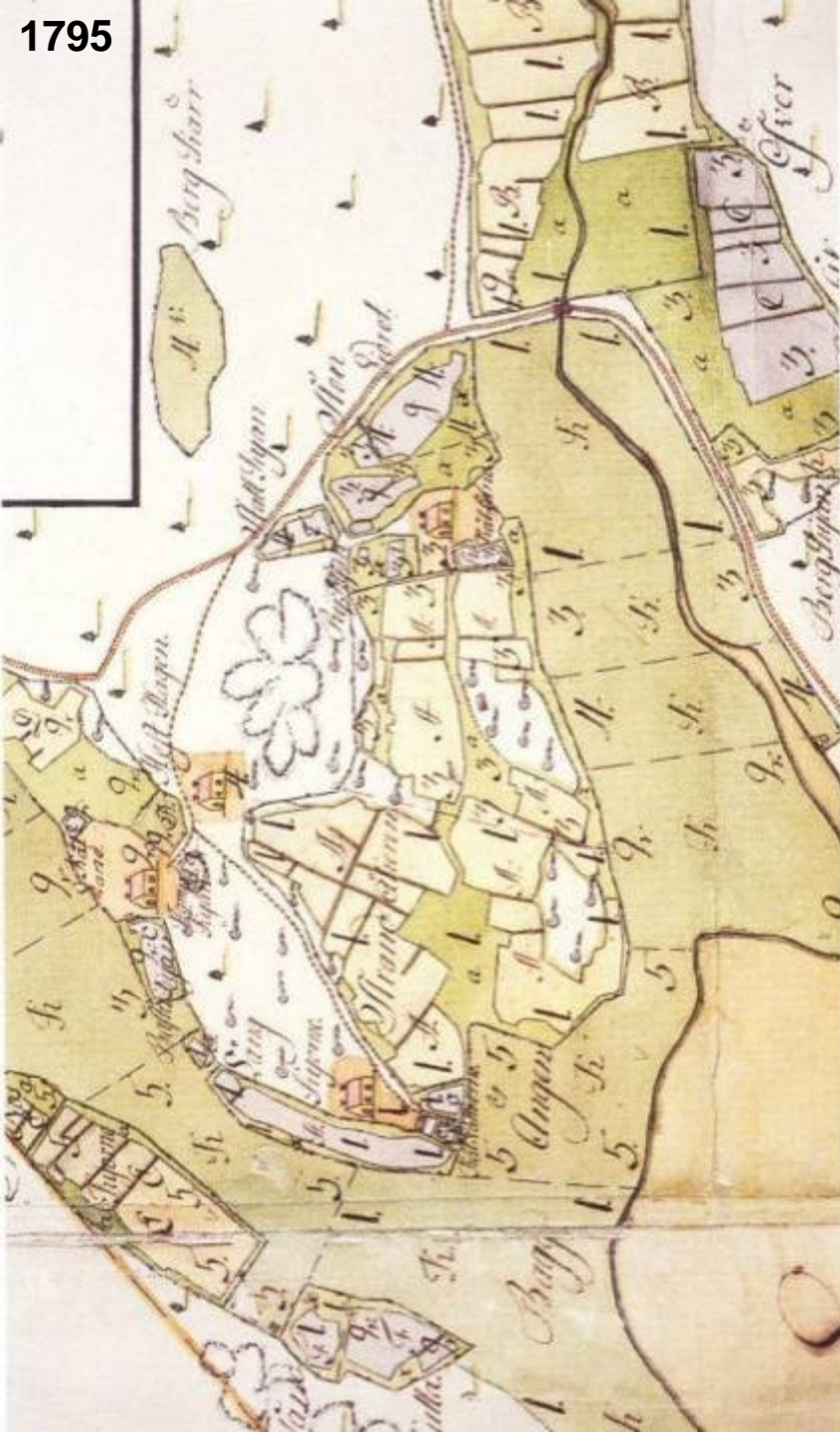
NYKYISET TOIMINNAT SIIRTYVÄT VUONNA 2017



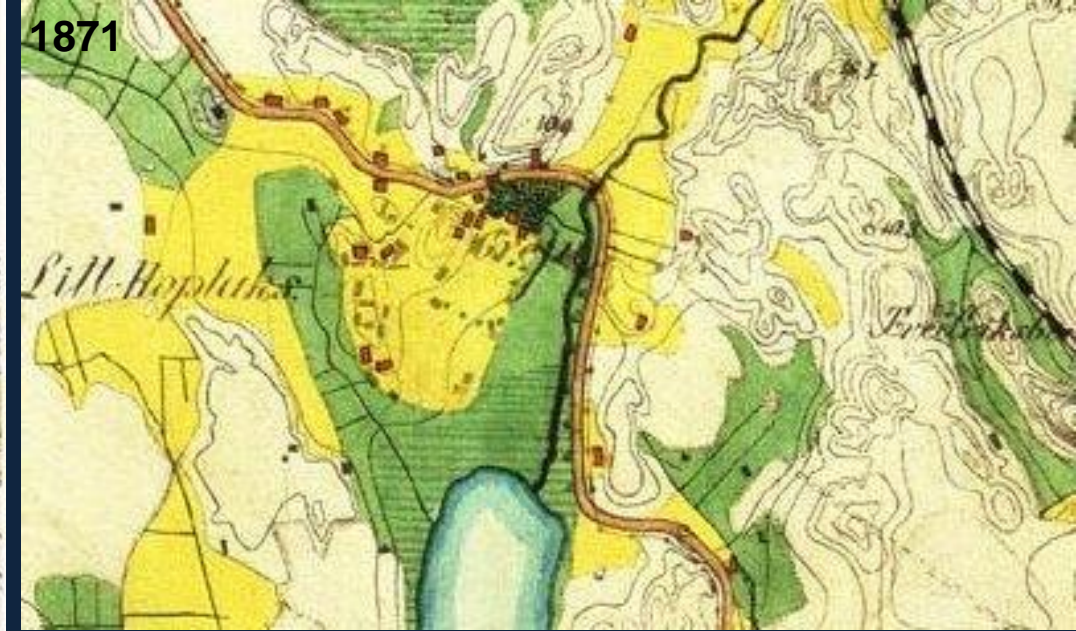
Oikeuslääketieteellinen THL:n tontille

Hammaslääketieteellinen Meilahden kampukselle

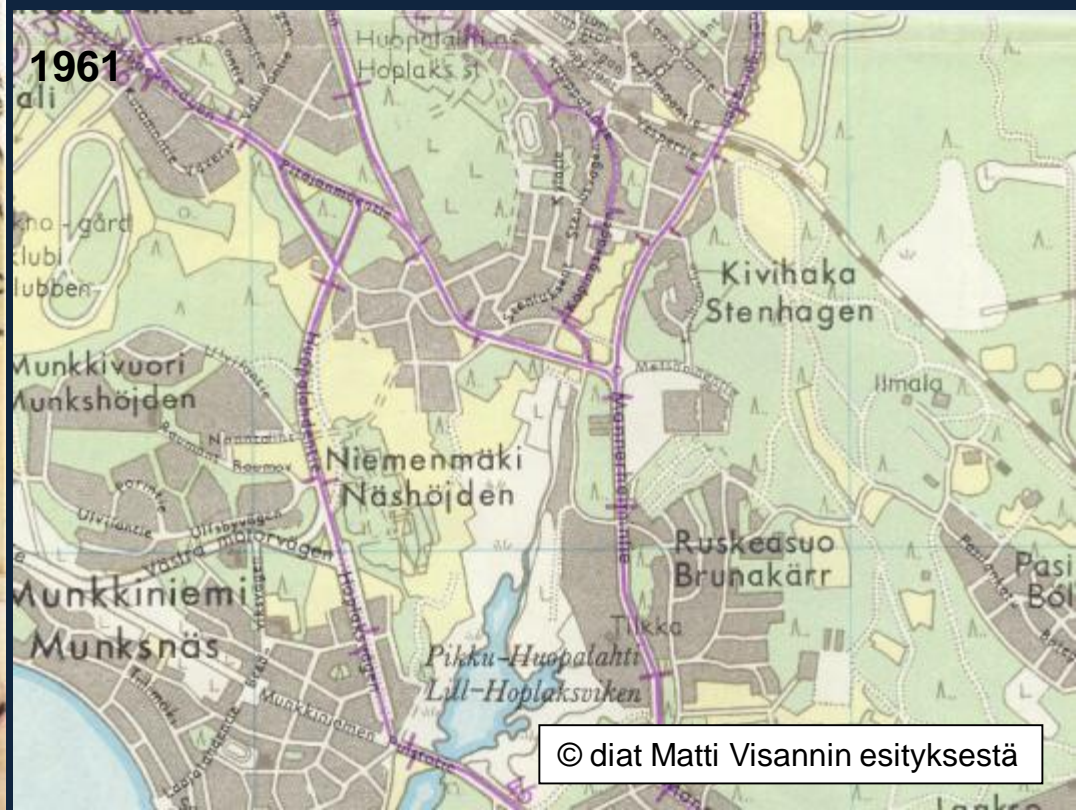
1795



1871



1961



© diat Matti Visannin esityksestä

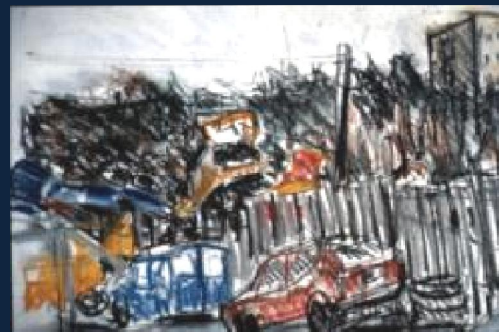
1933



1944



1974



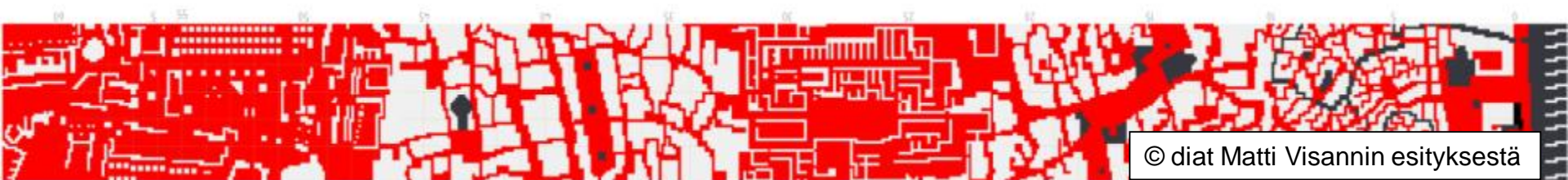
1980- luvun puoliväli

© diat Matti Visannin esityksestä



Suunnittelu- periaate

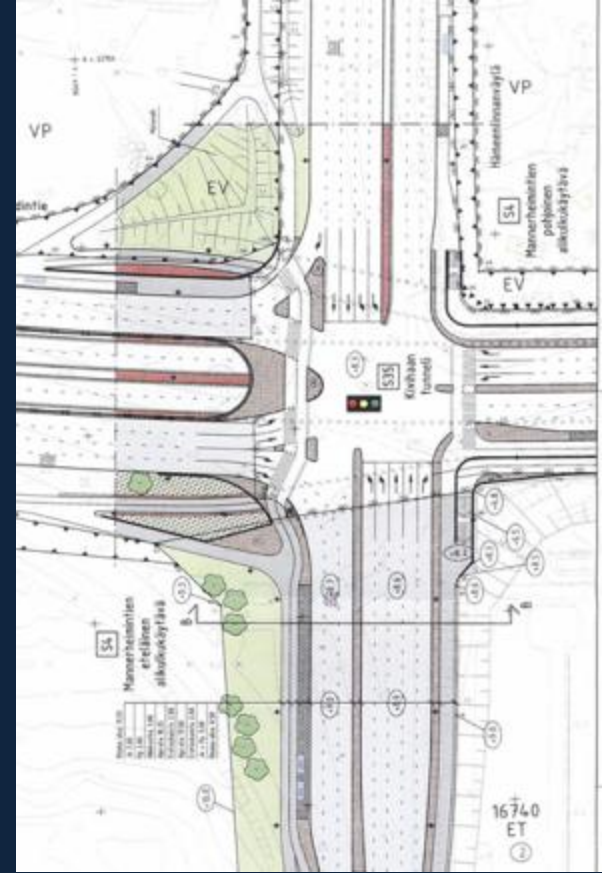
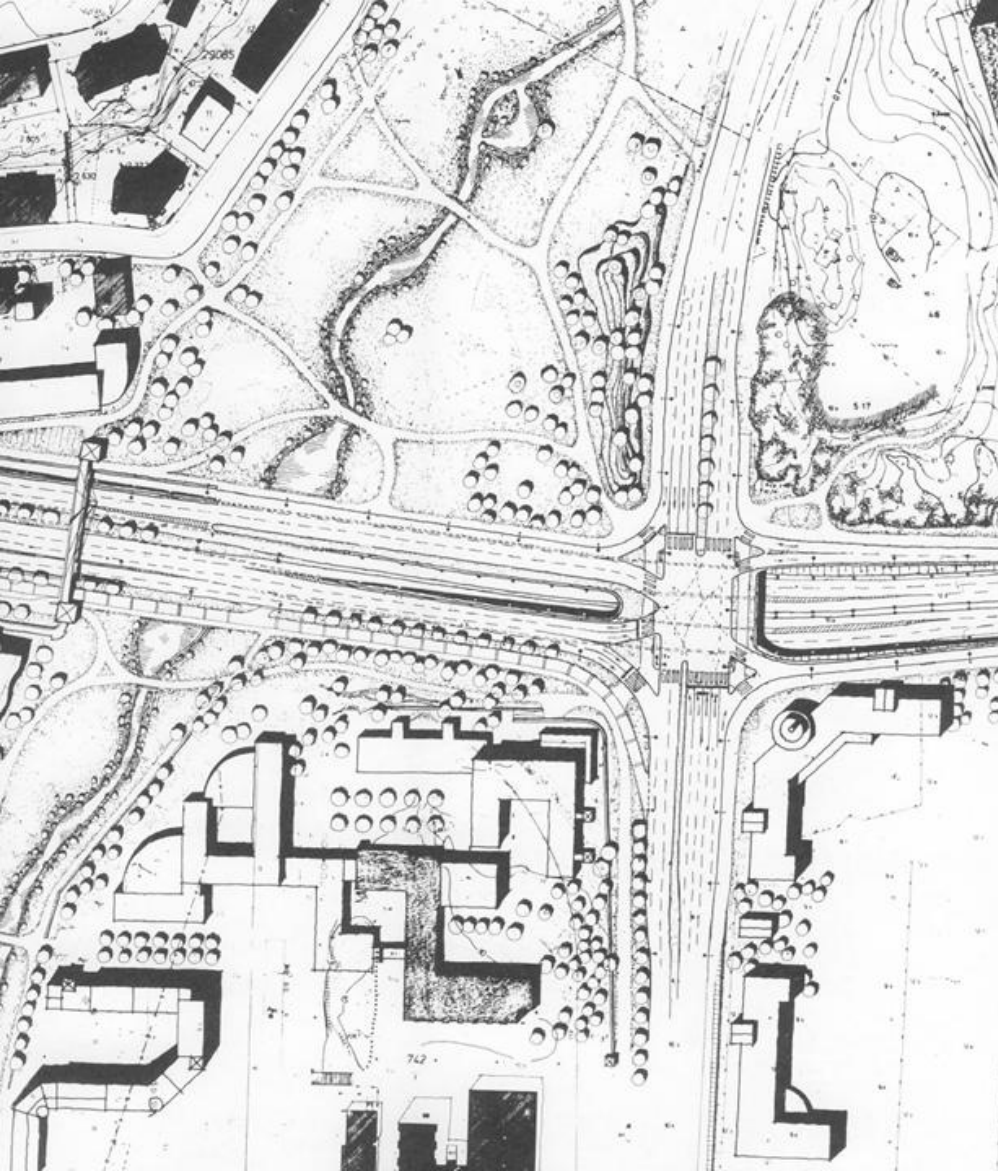
ERILAISIA PAIKKOJA , ILOISTA REHEVÄÄ VÄRIKÄSTÄ



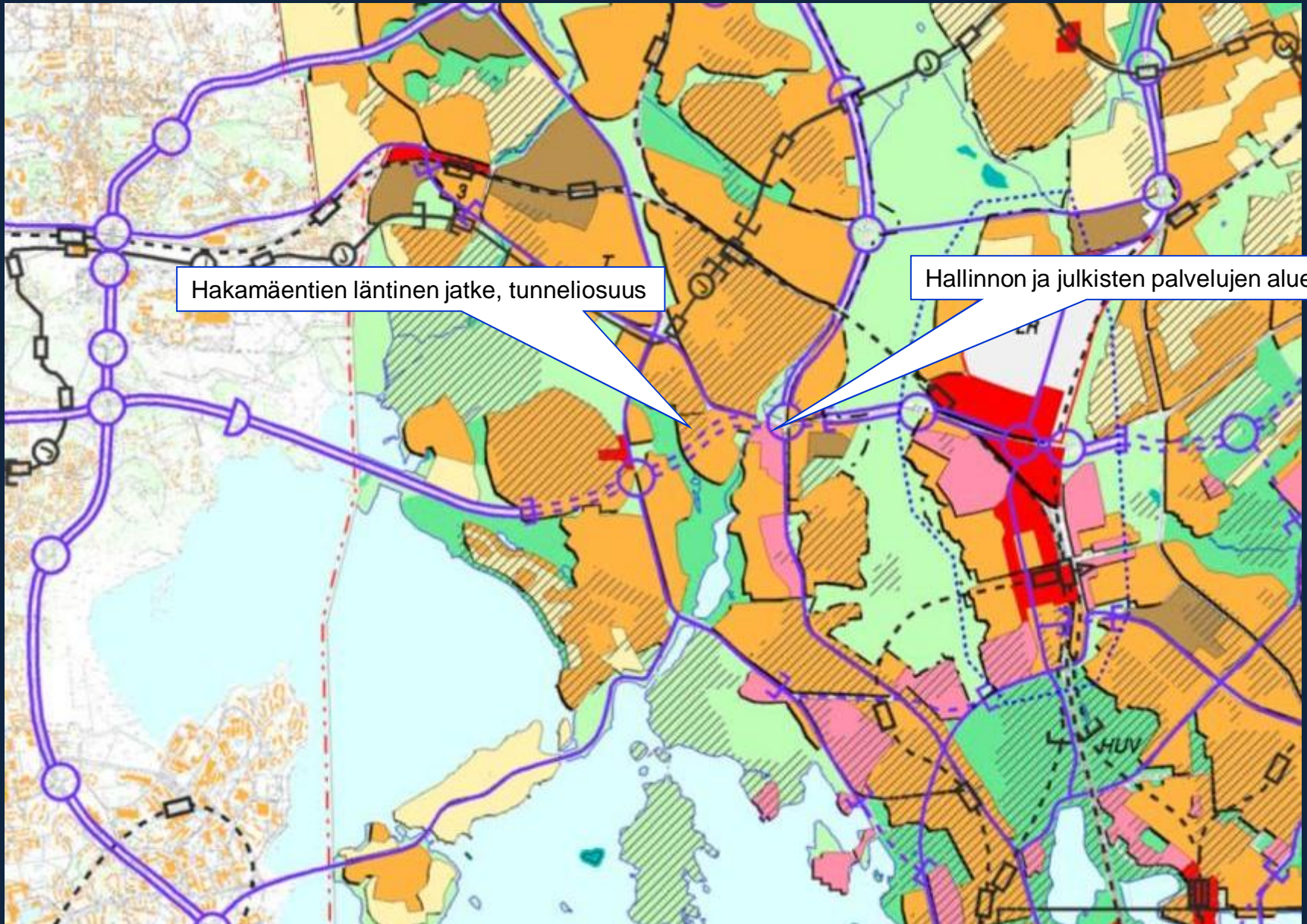
1. asema- kaava-alue, Kytösuontie



Arkkitehti Markelinin suunnitelma, joka liittyi Pikku-Huopalahden kaavoitukseen ja Hakamäentien suunnitteluun 1986. Oikealla ylhäällä toteutettu suunnitelma 2005 Mannerheimintien risteyksestä. Koko PH:n pohjoisosan suunnittelun kriittinen asia oli Lahdenväylän- Turunväylän yhdistävä väylä eli Hakamäentie.



YLEISKAAVA2002:SSA HAKAMÄENTIEN LÄNTINEN JATKE, UUDEN YLEISKAAVAN VALMISTELU KÄYNNISSÄ





MANNERHEIMINTIEN POHJOISPÄÄ RUHA

HAVAINNEKUVA 1:1000

© diat Matti Visannin esityksestä

Pikku-Huopalahden suurmaiseman suunnittelua, näkymät Munkkiniemen sillalta



© diat Matti Visannin esityksestä

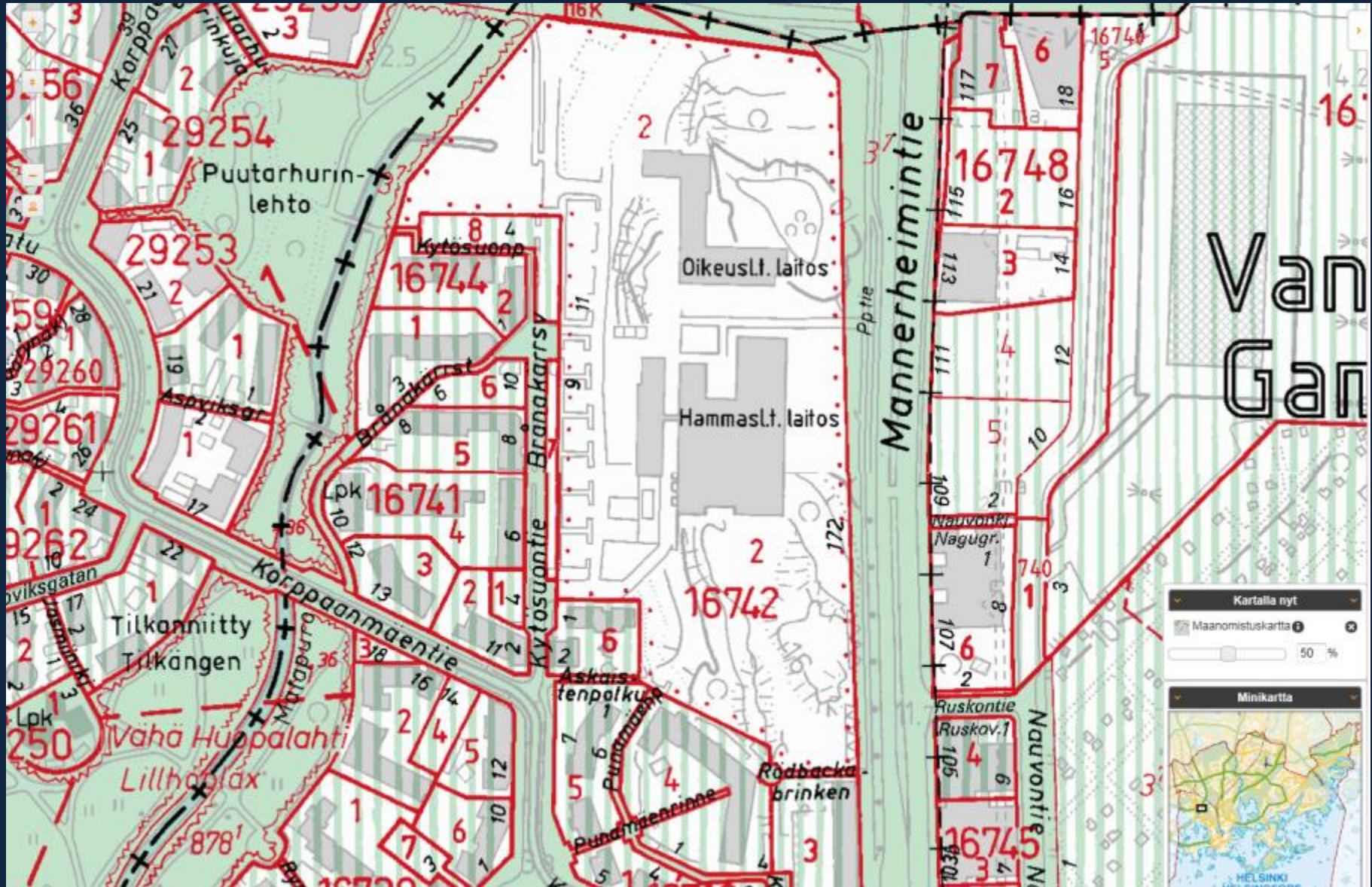
RUHA toimistokorttelit, näkymä Munkkiniemen sillalta, versio 4, 7-8-12-10-8 kerrosta

ISOJA KYSYMYKSIÄ

- Liikenne
Trafix
- Melu- ja hiukkaspäästöjen rajoitukset rakentamiselle
ympäristökeskus / Ksv
- Rakennusten säilyttäminen
ark-byroon selvitys & museoviraston lausunto
- Muinaismuistolain nojalla suojellut linnoituslaitteet
kaupunginmuseo / museovirasto
- Käyttötarkoitukset
Ksv



MAANOMISTUS



LIIKENNERATKAISUVAIHTOEHDOT

Nykytilanne säilyy

- Rajoittaa rakentamisen määrää ja käyttötarkoituksia

Suuntaisliittymä

Mannerheiminteiltä

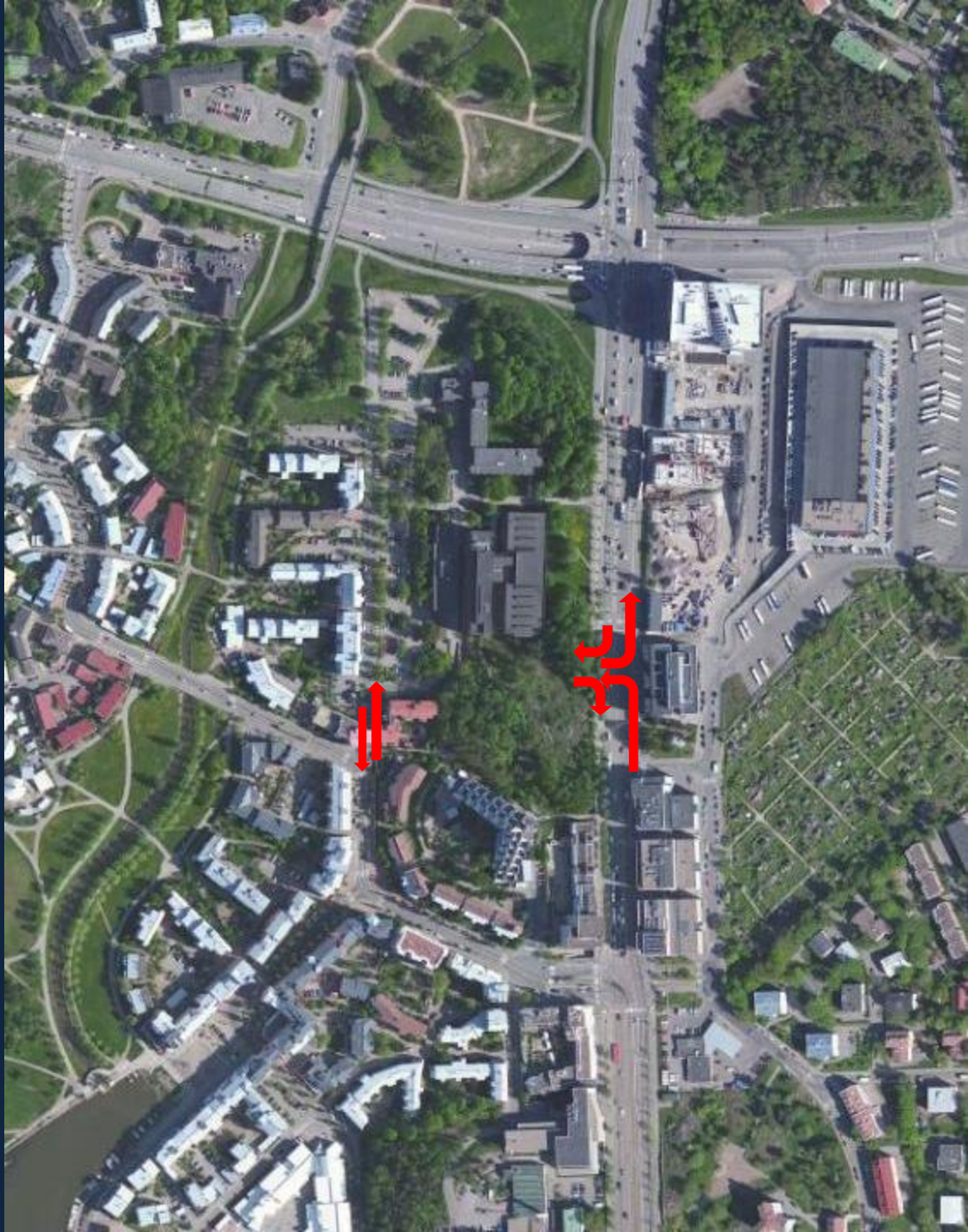
- Ei oleellisesti paranna Kytösuontien risteuksen tilannetta

Täysi valoliittymä

Mannerheimintieltä

- Toimivin, vaatii mahdollisesti vielä tarkistamista riippuen tulevasta maakäytöstä

Trafix Oy



RAKENNUSHISTORIALLINEN SELVITYS

”Tämän selvityksen perusteella voi todeta, että rakennuksilla ei ole mitään erityistä kaupunki-kuvallista, historiallista tai arkkitehtonista suojeluarvoa. Niillä on tosin edelleen käyttöarvoa, erityisesti, kun niiden taloteknisiä järjestelmiä on jatkuvasti uudistettu.”

Museoviraston lausunto:

”Jos rakennuksille ei ole kohtuudella löydettävissä luontevaa käyttöä, eivätkä ne ole sovitettavissa yhteen tontille osoitettavien uudisrakennusten kanssa, saattaa vaihtoehtoinen maankäyttö olla kokonaisuuden kannalta tarkoituksenmukaista. Tämä vaihtoehto on kuitenkin perusteltava hyvin kaavoituksen yhteydessä tehtävien selvitysten ja vaikutusten arvioinnin avulla. ”

Ruskeasuon kampus

Rakennushistoriallinen selvitys 9.8.2013



ark-byroo



MUINAISJÄÄNNÖSREKISTERI

kunta

- kaikki

tyyppi

- kaikki

alatyyppi

- kaikki

ajoitus

- kaikki

ajoitustaranne

- kaikki

laji

- kaikki

vedenalainen kohde

- kaikki

nimi

mjtunnus

pknro

lajittelu

kuntalajittelu

Hae

Poista valinnat

kohteet maakunnittain
kohteet maak.museoitain
kohteet ymp.keskuksittain



Muinaisjäätännösrekisteri

- kiinteä muinaisjäätännös
- irtolöytö
- mahdollinen muinaisjäätännös
- luonnonmuodostuma
- muu kulttuuriperintökohde
- muu kohde (ei muinaisjäätännös)
- ei määritetty
- alakohde
- alue

Hoitorekisteri

- ▲ piste
- alue

Rakennusperintörekisteri

- piste
- alue

Valtakunnallisesti merkittävät rakennetut ympäristöt RKY

- piste
- viiva
- alue

Kunta: Helsinki
Nimi: Tukikohta XVII:1 (Paloheinä)
Muinaisj.tyyppi: puolustusvarustukset
Tyypin taranne: taistelukaivannot
Ajoitus: historiallinen

**keskitä kartta kohteeseen
paluu kohteen perustietoihin**



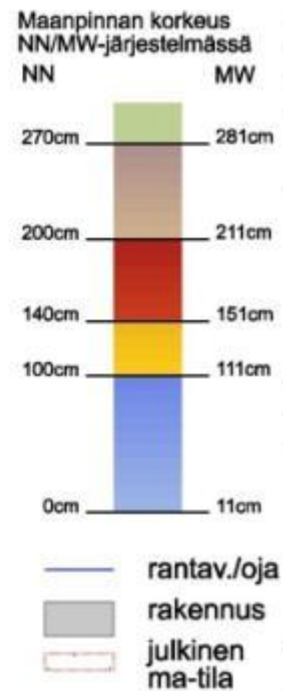
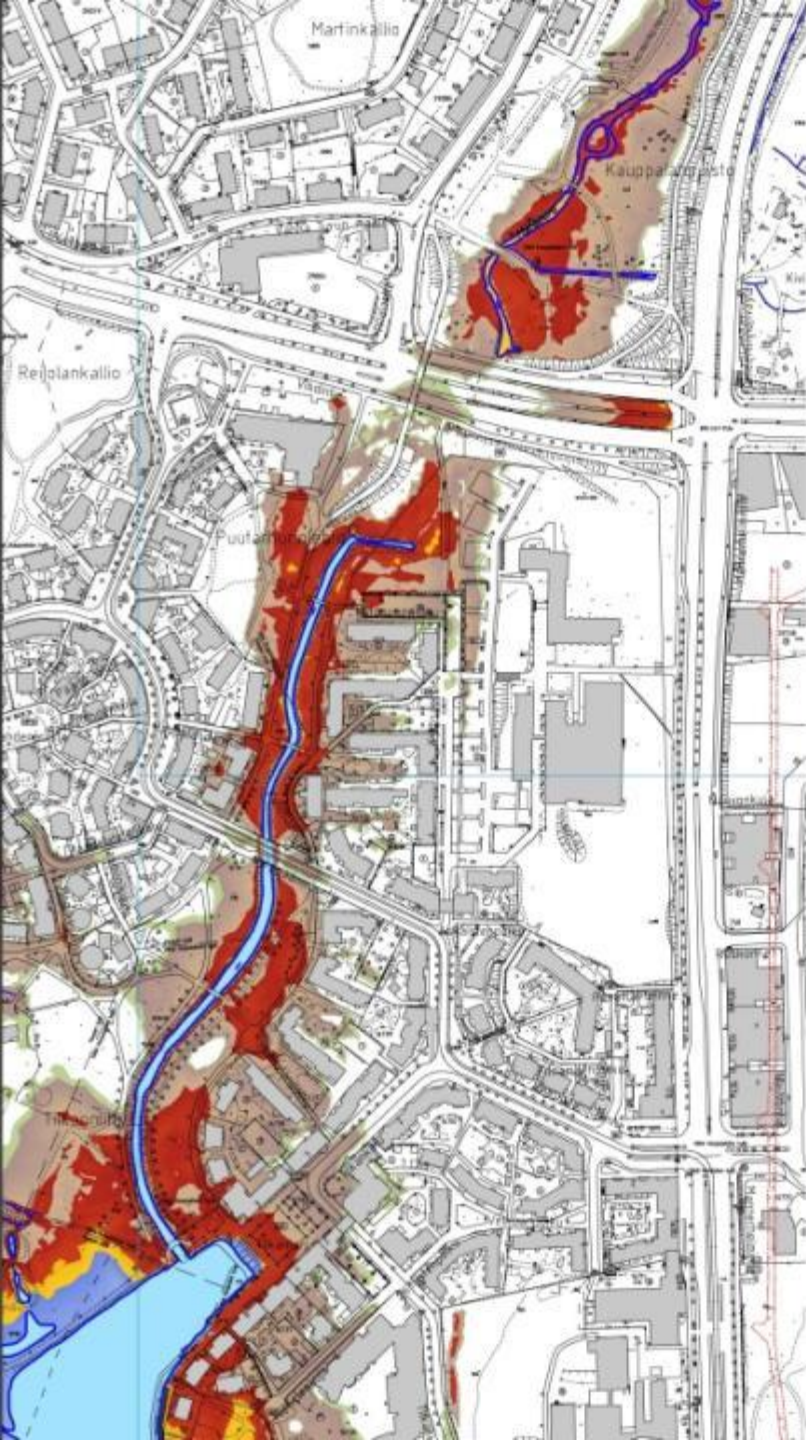
MAAPERÄ [PAIKKATIETOPALVELUSTA](#)





Topografia

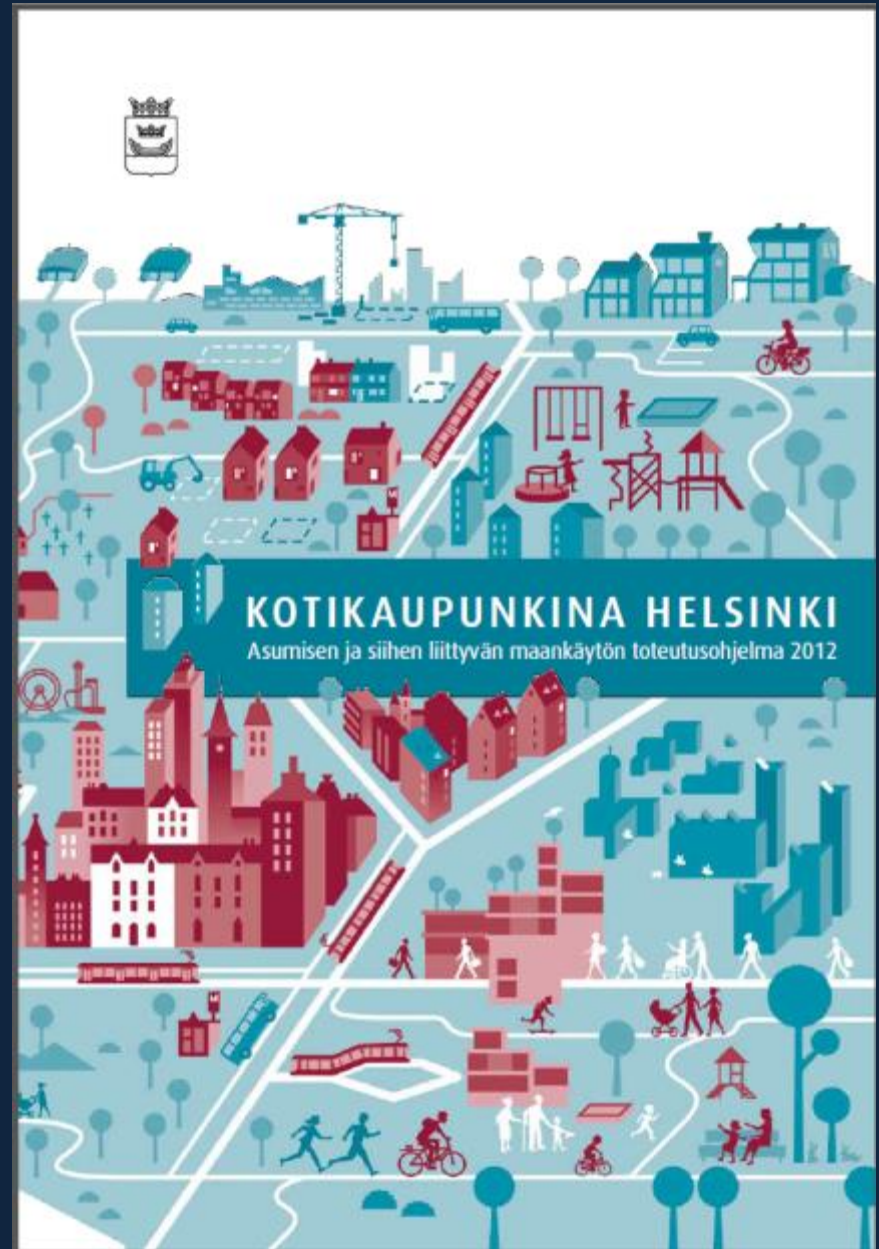
- Suunnittelualueella on vaihteleva topografia Mannerheimintien varren kallioselänneistä Mätäpuron matalaan laaksoalueeseen.
- Maasto avautuu edullisesti lounais-länsisuuntaisesti.



Tulvakartta

- Maaston alavuudesta johtuen Mätäpuron varsi on tulvivaa aluetta.

Helsingissä asumisen
pitkäjänteistä suunnittelua
ohjaa valtuustokausittain
laadittava ohjelma.
[Kotikaupunkina Helsinki](#) -
ohjelma 2012 on hyväksytty
kaupunginvaltuustossa
12.9.2012



*Helsinki on **kodikas** ja elinvoimainen suurkaupunki.*

Kehitämme Helsinkiä urbaanina, viihtyisänä ja kaupunkirakenteeltaan tiivistyvänä kaupunkina. Haluamme suunnittelun avulla luoda edellytykset riittävän suurelle ja laadukkaalle asuntorakentamiselle, hyvälle lähipalveluille ja monipuolisille elinkeinoille. Tuomme kaupungin takaisin kaupunkiin.

Pyrkimyksemme on vähentää henkilöautoriippuvuutta hyvällä seudullisella joukkoliikenteellä ja miellyttävällä pyöräily- ja jalankulkuympäristöllä. Pidämme huolen siitä, että emme tuhlaa luonnonvaroja ja varmistamme, että arvokas luonto ja hyvät virkistysmahdollisuudet säilyvät myös jälkipolville. Kunnioitamme Helsingin historiaa ja perinteitä, mutta emme pelkää innovatiivisia ja rohkeita ratkaisuja, joilla kehitämme kiinnostavaa kaupunkiympäristöä.

MITÄ TAVOITELLAAN?



PORTTI KANTAKAUPUNKIIN ?



kovaa vai pehmeää? - kylmää vai lämmintä? - metropolia vai pikkukaupungin tunnelmaa?



Mannerheimintien varsi täydentyä itäsivultaan -
tasapainoinen katutila





KUINKA KORKEAA?



*MÄTÄPURON (HAAGANPURO)
VARRESSA VETTÄ JA VIHREÄÄ*



Kadunvarren elämä,
ei ehkä ihan tätä,
mutta mitä?

Kaavaprosessi

Alustavaa selvittelyä ja suunnittelua, syksy 2013

Kolmen konsultin vaihe, talvi 2013-2014

Alustavat luonnokset /
Kaupunkikuvalliset
lähtökohdat

Väliarviointia
Ksv/Paja, muut viranomaiset,
maanomistajat,
kommentoivaryhmä

Tarkempi suunnittelu

+ mahdollisesti lisää kaupunkia Helsinkiin -ryhmän suunnitelma

Päätös jatkosuunnittelusta, syksy 2014

Suunnitelmien arviointi,
Ksv/Paja, asukkaat
(suunnitelmat nähtävillä),
maanomistajat

Kaupunkisuunnittelulautakunnan päätös jatkosta
(suunnitteluperiaatteet)

Asemakaavan
valmistelu

Kaavaprosessi

Asemakaavan valmistelu

Kaavavalmistelu 2015 -2016

Luonnos

Ehdotus

Päätös

Suunnitelmat
ja
kaavaluonnos
nähtävillä
MIELIPITEET

MUIS-
TUTUK-
SET

ns. virallinen nähtävillä olo

mahdollisuus valittaa

27.11.2013 Anu Kuutti / Ksv



Tilaa uutiskirje:
[www.hel.fi/ksv/
uutiskirjeet](http://www.hel.fi/ksv/uutiskirjeet)

osoite: www.hel.fi/ksv > Suunnitelmat kartalla

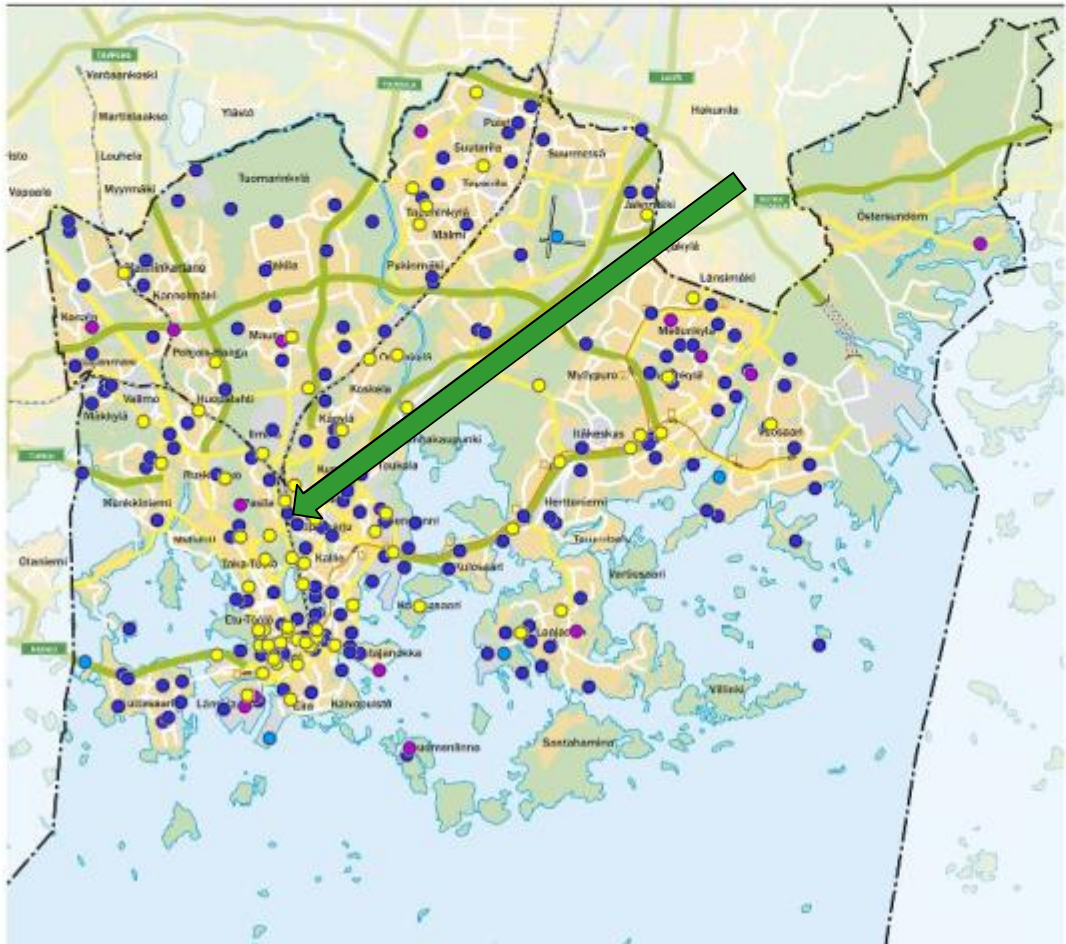
Hae kartalle:

Osoitehaku (syötä kadunnimi)
Hae



Kartta:

- Valitse kartta:
- Opaskartta
 - Kiinteistökartta
 - Ilmakuva
 - Ajantasa-asemakaava
 - Kallioperäkartta
- Näytä kartalla:
- Valmistetta olevat
 - Osayleiskaavat
 - Asemakaavat
 - Maanalainen yleiskaava
 - Muita suunnitelmia
 - Liikennesuunnitelmia
 - Liikennesuunnitelmia
 - Voimassa olevat
 - Osayleiskaavat
 - Yleiskaava (PDF)
 - Symbolit



Tänne lisätään myöhemmin myös tämän tilaisuuden muistio



» Käyttöohjeet

Hae kartalle:

Osoitehaku

Hae

» Tulevat tilaisuudet

» Nähtävillä olevat hankkeet

Näytä kartalla

Hakutulokset

Pikku Huopalahden pohjoisosa

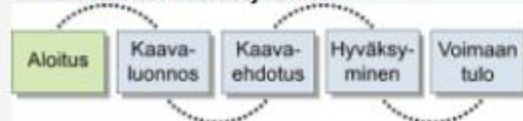
asemakaava, 2013-013706

Alueella nykyisin olevat rakennukset on tarkoitus purkaa ja alue rakentaa kokonaan uudelleen mahdollisuuksien mukaan asuinkäyttöön. Vihdintien ja Mannerheimintien varteen tullaan todennäköisesti rakentamaan toimisto- ja liiketilaa, koska liikenteen aiheuttamat ympäristöhäiriöt eivät mahdollistane asuntorakentamista.

Hankkeesta vastaa:

Projektipäällikkö Anu Kuutti, puhelin: 310 37154

Suunnitelman käsittelyvaihe:



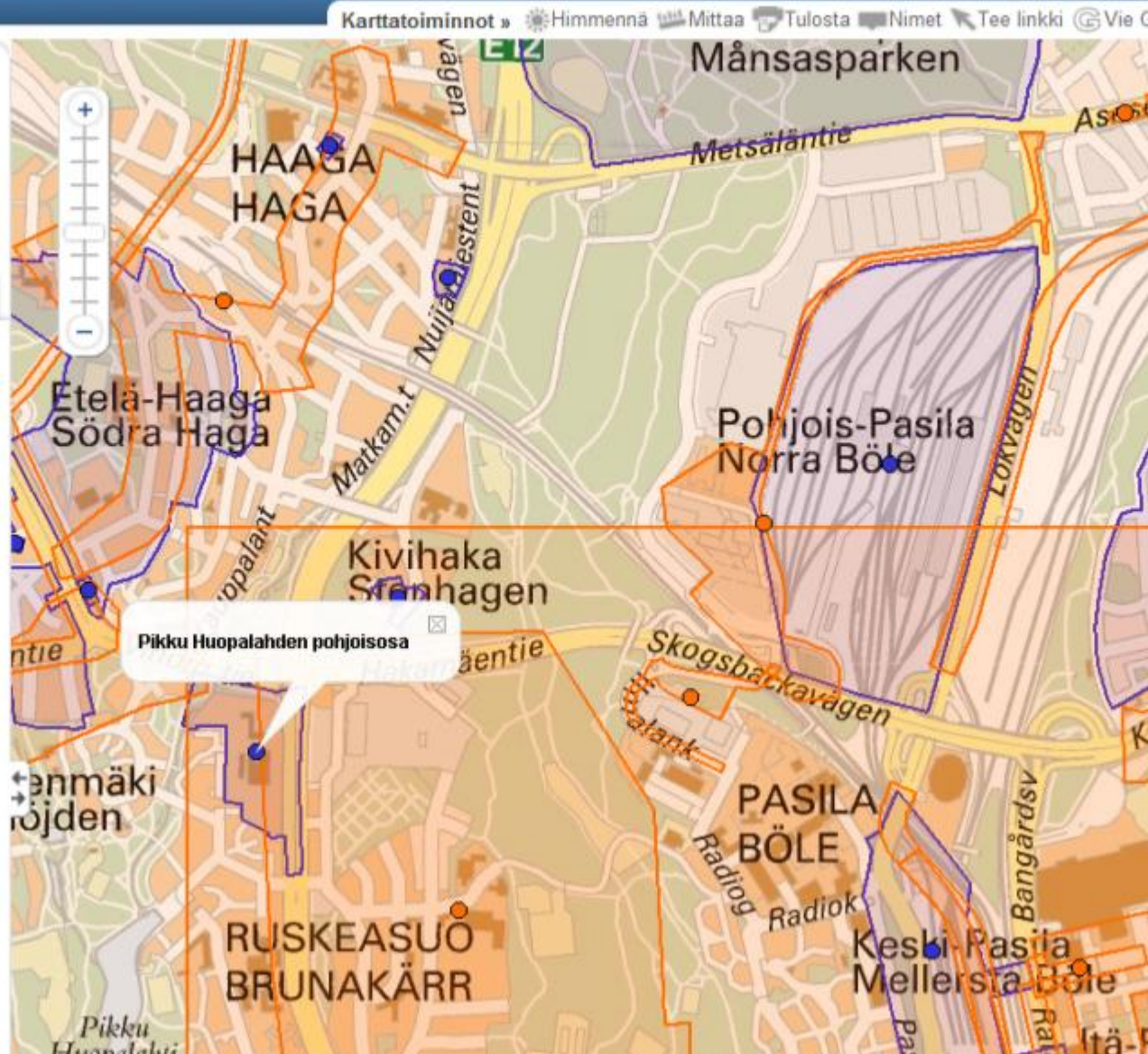
Nähtävänä nyt:

[Kirje osallisille 13.11.2013](#)

[Osallistumis- ja anviointisuunnitelma 12.11.2013](#)

Keskustelutilaisuus

27.11. klo 17.30-19.30, Pikku Huopalahden asukastalo, Tilkantori 12



Mielipiteet: viimeistään 16.12.2013

Helsingin kaupunki, Kirjaamo,
Kaupunkisuunnitteluvirasto, PL 10,
00099 HELSINGIN KAUPUNKI

käyntiosoite: Kaupungintalo, Pohjoisesplanadi
11–13

tai faksilla (09) 655 783

tai sähköpostilla helsinki.kirjaamo@hel.fi

Mielipiteensä voi esittää myös suullisesti kaavan valmistelijalle.



Yhteystietoja



Projektipäällikkö Anu Kuutti, p. 310 37154

Liikennesuunnittelija Mika Kaalikoski, p. 310 37433

Osallistuminen: Tiina Antila-Lehtonen, p. 310 37436

Sähköposti: etunimi.sukunimi@hel.fi



Keskustelun teemoja:

Liikenne

Palvelut ja kauppa

Mikä on pikkuhuopalahtelaisuutta?

Mitä kaivataan alueelle?

Toiveet osallistumiseen tai tiedottamiseen liittyen?

Kommentoiva ryhmä

- Kokoon tuu tammi-helmikuussa kommentoimaan alustavia ideasuunnitelmia; mitä voisi ottaa kussakin huomioon jatkossa
- 1 ilta tiivistä työskentelyä
- Jos kiinnostuit, laita nimesi ja sähköpostiosoitteesi vuorovaikutussuunnittelijalla olevalle listalle tai ota yhteyttä: tiina.antila-lehtonen@hel.fi