

Sirkka Sädevirta, Riitta Salastie

**Kulttuurihistoriallisesti, rakennustaiteellisesti ja
maisemakulttuurin kannalta merkittävät alueet
Helsingin Yleiskaava 2002:ssa**

Inventointiluettelo eri suojelutasoista kaupunginosittain



© Helsingin kaupunkisuunnitteluvirasto 2005

Teksti ja kuvatoimitus: Sirkka Sädevirta, Riitta Salastie
Kansikuva: Helsingin kaupungin kuvapankki/Matti Tirri

Graafinen suunnittelu ja taitto: Pirjo Heinonen
Julkaisusarjan graafinen suunnittelu: Timo Kaasinen

Pohjakartta julkaistu kaupungingeodeetin luvalla § 028/2005
© Kaupunkimittausosasto, Helsinki 2005

Paino: Hankintakeskus 2005

ISSN 1458-9664

Sisällys

Kaupunginosittaiset inventointikortit..... 1–55

- Liitteet:**
- Rakennus- ja maisemakulttuuri, lehdet A,B,C
 - Kulttuurihistoriallisesti, rakennustaiteellisesti ja maisemakulttuurin kannalta merkittävät alueet Helsingin Yleiskaava 2002:ssa
 - Valtakunnallisesti merkittävät kulttuurihistorialliset ympäristöt

Johdanto

Tähän raporttiin on koottu Yleiskaava 2002:ssa kulttuurihistoriallisesti, rakennustaiteellisesti ja maisemakulttuurin kannalta merkittävien alueiden inventointi- ja suojelutiedot kaupunginosittain. Helsingin Yleiskaavaan 2002 sisältyvien kulttuurihistoriallisesti, rakennustaiteellisesti ja maisemakulttuurin kannalta merkittävien alueiden valinnan pohjana ovat olleet pääasiassa kaupunkisuunnitteluviraston ja kaupunginmuseon tekemät tai teettämät kaupunginosai- tai sektori-inventoinnit, joita on ajantasaistettu mm. maastokäyntien perusteella. Kaupunginosittaisten korttien lähdeluetteloon on koottu työssä käytettyjä inventointeja.

Yleiskaavatyössä on inventointeihin perustuen tehty alueiden arvoitus ja muodostettu valintaperusteet. Alueiden valintaa on auttanut kriteeristö, jota käyttämällä kaikkein merkittävimmät kohteet ovat erottuneet eri ikäisten ja tyyppisten miljöökokonaisuuksien joukosta. Arvottamisen apuna on käytetty jakoa esteettisiin ja historiallisiin arvoihin sekä arkkitehtonisia ja ympäristöllisiä arvoja. Näitä täydentävinä alueiden arviointikriteereinä ovat olleet arkkitehtoninen laatu, eri aikakausien edustavuus, yhtenäisyys, säilyneisyys, tyyppisyys, kerroksisuus, symboli-merkitys, tutkimusarvo, miljöötyyppi

ja sen harvinaisuus. Yleiskaavaan valituilla alueilla toteutuu useita edellä mainituista kriteereistä. Tarkemmin alueiden valintaperusteet ja kriteeristö on esitetty Yleiskaava 2002 selostus raportissa (2002:17, 19.12.2002.)

Helsingin yleiskaava 2002:ssa kulttuurihistoriallisesti, rakennustaiteellisesti ja maisemakulttuurin kannalta merkittäviä aluekokonaisuuksia määriteltäessä on otettu huomioon seuraavat rakennuskulttuuria koskevat kansainväliset ja kansalliset arvioinnit :

Unesco

Suomenlinna on maailman kulttuuri- ja luonnonperinnön suojelemisesta 1972 hyväksytyn Unescon yleissopimuksen mukaan Maailmanperintöluetteloon 13.12.1991 merkitty kohde.

Docomomo

Kansainvälinen modernin arkkitehtuurin suojeluun keskittynyt Docomomo-järjestö on koonnut merkkiteosten luettelon, johon Suomen järjestö on valinnut 60 kohdetta. Laajimpina kohteina Helsingistä mukana ovat Maunulan Sahanmäen asuntoalue, Olympiakylä, Taka-Töölö sekä Pihlajamäen kerrostaloalue.

Valtakunnallisesti merkittävät kulttuurihistorialliset ympäristöt

Museovirasto ja Ympäristöministeriö ovat vuonna 1993 julkaisseet luettelon valtakunnallisesti merkittävistä kulttuurihistoriallisista ympäristöistä. Valtioneuvosto on vuoden 2000 lopulla hyväksynyt kyseisen luettelon otettavaksi huomioon alueidenkäytön suunnittelun lähtökohdaksi. Tämän luettelon mukaiset kohteet on sisällytetty Yleiskaava 2002:een aluerajauksia tarkentaen.

Maakuntakaava

Uudenmaan liitossa valmisteltuun maakuntakaavaan on merkitty valtakunnallisesti merkittävät kulttuurihistorialliset ympäristöt. Kohteet ovat mukana Yleiskaavassa 2002.

Edellä mainittujen lisäksi Yleiskaava 2002:een pohjautuvissa kaupunginosittaisissa korteissa on mukana myös rakennussuojelulailla suojellut kohteet, kirkkolain nojalla tai kirkkohallituksen päätöksellä suojellut kohteet sekä valtioneuvoston päätöksellä 18.9.1980 suojellut valtion omistamat rakennukset. Mukana korteissa ei ole Yleiskaavaan 2002 sisältyviä Helsingin maa- ja merilinnoituksen kohteita, muinaismuistolain rauhoittamia kiinteitä muinaisjäänneksiä tai sotahisto-

riallisia kohteita, Tavoitteena on luoda myöhemmin paikkatietojärjestelmään kattava tietopohja suojelun kaikista eri tasoista.

Korteissa numeroidut Helsingin Yleiskaava 2002 kohteet perustuvat liitteenä olevaan yleiskaavan rakennus- ja maisemakulttuurikarttaan. Liitteenä on lisäksi kartta valtakunnallisesti merkittävistä kulttuurihistoriallisista ympäristöistä sekä Helsingin Yleiskaava 2002 kartan kulttuurihistoriallisesti, rakennustaiteellisesti ja maisemakulttuurin kannalta merkittävät alueet numeroituina.

Raportin työn ovat vuonna 2001 tehneet arkkitehti, TkT Riitta Salastie Ksv:n ympäristötoimistosta ja insinööri Sirkka Sädevirta Ksv:n yleiskaavatoimistosta.

KAUPUNGINOSA 1	KRUUNUNHAKA		
YLEISKAAVA 2002	1 Kruununhaka 1.1 Vanha kaupunginosa 1.2 Tervasaari		
VALTAKUNNALLISESTI MERKITTÄVÄT KULTTUURIHISTORIALLISET YMPÄRISTÖT (RKY - 1993 - tietokanta, valtakunnalliset alueiden käytön tavoitteet VAT 2000)		Uudenmaan kulttuuriympäristöinventointi. Maakuntaliitto 2000 Lauri Putkonen	DOCOMOMO-VALIKOIMA (Documentation and Conservation of Buildings, Sites and Neighbourhoods of the Modern Movement).
Alueet	Kohteet		
<ul style="list-style-type: none"> - Vanha kaupunginosa - Senaatintori - Aleksanterinkatu - Hallituskatu - Unioninkatu - Kauppatori rajaavine rakennuksineen 	<ul style="list-style-type: none"> - Presidentin linna - Ritarihuone - Säädytalo - Snellmaninkadun monumentaalirakennukset - Helsingin tuomiokirkko - Pyhän Kolminaisuuden kirkko - Valtioneuvoston linna - Kenraalikuvernöörintalo 		<ul style="list-style-type: none"> - Kruununhaka - Vanha kaupunginosa
RAKENNUSSUOJELULAILLA SUOJELLUT	KIRKKOLAIN NOJALLA TAI KIRKKOHALLITUKSEN PÄÄTÖKSELLÄ SUOJELLUT KOHTEET	VALTIONEUVOSTON PÄÄTÖKSELLÄ 18.9.1980 SUOJELLUT VALTION OMISTAMAT RAKENNUKSET	
	- Tuomiokirkko		
UNESCON MAAILMANPERINTÖKOHDE			
Lähteet	<ul style="list-style-type: none"> • Hansson, Joakim. Kantakaupungin rakennussuojeluinventoinnin kokonaistarkistus 1990-1991. Kaupunginosa 1. Helsingin kaupunginmuseo • Helsingin vanhan kaupunginosan rakennusten suojelutavoitteet. Tarkistettu ohjelmatilanne 28.11.1979. Helsingin kaupungin kaupunkisuunnitteluvirasto, asemakaavaosasto, 1979. • Pakkanen, Veikko, 1978. Helsingin vanha kaupunginosa. Kauppiaskortteleiden liikehuoneistot. • Pakkanen, Veikko, 1975. Helsingin vanha kaupunginosa. Rakennushistoria ja nykyasun inventointi. Helsingin Pantti- osakeyhtiön kiinteistö Helenankatu 3, kortteli Leoparden Leopardi. Helsingin kaupunginmuseo. • Pakkanen, Veikko, 1973. Helsingin vanha kaupunginosa. Rakennushistoria ja nykyasun inventointi. Kortteli Leijonet 1/30 pohjoispuolisko, Katariinankatu 4 – Aleksanterinkatu 20-24 – Sofiankatu 3. • Pakkanen, Veikko, 1975. Helsingin vanha kaupunginosa rakennushistoria ja nykyasun inventointi. Lampan kiinteistö, Pohjoisplanadi 5 – Helenankatu 2, kortteli Elefanten, Elefantti. 		

KAUPUNGINOSA 2	KLUUVI		
YLEISKAAVA 2002	2.1 Liikekeskusta 2.2 Aleksanterinkatu 2.3 Unioninkatu ja Pitkäsilta 2.4 Rautatientori ympäristöineen 2.5 Mannerheimintie 2.6 Kaisaniemen puisto ja kasvitieteellinen puutarha 2.7 Vanha kaupunginosa		
VALTAKUNNALLISESTI MERKITTÄVÄT KULTTUURIHISTORIAALLISET YMPÄRISTÖT (RKY - 1993 - tietokanta, valtakunnalliset alueiden käytön tavoitteet VAT 2000)		Uudenmaan kulttuuriympäristöinventointi. Maakuntaliitto 2000 Lauri Putkonen	DOCOMOMO-VALIKOIMA
Alueet	Kohteet		
<ul style="list-style-type: none"> - Rautatientori ja Asema aukio - Aleksanterinkatu - Unioninkatu ja Pitkäsilta - Kaisaniemen puisto ja kasvitieteellinen puutarha - Vanha kaupunginosa 	<ul style="list-style-type: none"> - Yliopiston päärakennus - Helsingin rautatieasema - Rautatalo - Vakuutusyhtiö Pohjan talo - Ateneum - Kansallisteatteri - Porthania 	<ul style="list-style-type: none"> - Kluuvi - Vanha kaupunginosa - Aleksanterinkatu - Unioninkatu - Rautatientori - Kaisaniemen puisto ja kasvitieteellinen puutarha 	<ul style="list-style-type: none"> - Porthania - Vakuutusyhtiö Pohjan talo - Helsingin Yliopiston Metsätalo
RAKENNUSSUOJELULAILLA SUOJELLUT	KIRKKOLAIN NOJALLA TAI KIRKKOHALLITUKSEN PÄÄTÖKSELLÄ SUOJELLUT KOHTEET	VALTIONEUVOSTON PÄÄTÖKSELLÄ 18.9.1980 SUOJELLUT VALTION OMISTAMAT RAKENNUKSET	
<ul style="list-style-type: none"> - Rautatalo - Fazerin konditoria, sisustus 			
UNESCON MAAILMANPERINTÖKOHDE			
Lähteet	<ul style="list-style-type: none"> • Hansson, Joakim. Liikekeskustan inventointi 1988. Helsingin kaupunginmuseo. • Lemström, Juha. Kaisaniemen kasvitieteellinen puutarha autonomian ajalla. Lisensiaattityö. Teknillinen korkeakoulu, arkkitehtiosasto 1994. • Selostus ja yksilöidyt kohteet: Helsingin yleiskaava 1992: Toteuttamissuunnitelma. Liite :Rakennussuojelu, kaupunginkanslian julkaisusarja A 11/1992, ss. 22-23. 		

KAUPUNGINOSA 3	KAARTINKAUPUNKI		
YLEISKAAVA 2002	3 Kaartinkaupunki 3.1 Kaartin kasarmi ja maneesi 3.2 Esplanadit 3.3 Kauppatori ja kauppahalli 3.4 Unioninkatu		
VALTAKUNNALLISESTI MERKITTÄVÄT KULTTUURIHISTORIALLISET YMPÄRISTÖT (RKY - 1993 - tietokanta, valtakunnalliset alueiden käytön tavoitteet VAT 2000)		Uudenmaan kulttuuriympäristöinventointi. Maakuntaliitto 2000 Lauri Putkonen	DOCOMOMO-VALIKOIMA
Alueet	Kohteet		
<ul style="list-style-type: none"> - Esplanadi – Bulevardi – kaupunkitila - Eteläsatama - Unioninkatu - Kauppatori rajaavine rakennuksineen 	<ul style="list-style-type: none"> - Kaartin kasarmi ja maneesi - Teollisuuskeskus - Osakuntatalo (Nylands Nation) 		<ul style="list-style-type: none"> - Kaartinkaupunki - Kaartin kasarmi ja maneesi - Saksalainen kirkko - Rakennustaiteen museon ja Taideteollisuusmuseon rakennukset - Esplanadit
RAKENNUSSUOJELULAILLA SUOJELLUT	KIRKKOLAIN NOJALLA TAI KIRKKOHALLITUKSEN PÄÄTÖKSELLÄ SUOJELLUT KOHTEET	VALTIONEUVOSTON PÄÄTÖKSELLÄ 18.9.1980 SUOJELLUT VALTION OMISTAMAT RAKENNUKSET	
	<ul style="list-style-type: none"> - Saksalainen kirkko 		
UNESCON MAAILMANPERINTÖKOHDE			
Lähteet	<ul style="list-style-type: none"> • Björkman, Sten. Kauppatorin alue. Rakennushistoriallinen selvitys. Helsingin kaupungin kaupunkisuunnitteluvirasto, asemakaavaosasto. Julkaisu AB : 3/1986. Helsinki 1986. • Hansson, Joakim. Liikekeskustan inventointi 1988. Helsingin kaupunginmuseo. 		

KAUPUNGINOSA 4	KAMPPI		
YLEISKAAVA 2002	4 Kamppi 4.1 Bulevardi ympäristöineen 4.2 Marian sairaala 4.3 Ruoholahden Sadan Markan Villat 4.4 Linja-autoasema, Lasipalatsi		
VALTAKUNNALLISESTI MERKITTÄVÄT KULTTUURIHISTORIAALLISET YMPÄRISTÖT (RKY - 1993 - tietokanta, valtakunnalliset alueiden käytön tavoitteet VAT 2000)		Uudenmaan kulttuuriympäristöinventointi. Maakuntaliitto 2000 Lauri Putkonen	DOCOMOMO-VALIKOIMA
Alueet	Kohteet		
<ul style="list-style-type: none"> - Esplanadi- Bulevardi kaupunkitila - Hietalahden tori 	<ul style="list-style-type: none"> - Vanha kirkko ja puisto - Synagoga - Lasipalatsi - Tennispalatsi - Hämäläisten talo 	<ul style="list-style-type: none"> - Kamppi - Mannerheimintie välillä Erottaja – Postitalo - Bulevardi ympäristöineen - Sadan markan villat 	- Tennispalatsi
RAKENNUSSUOJELULAILLA SUOJELLUT	KIRKKOLAIN NOJALLA TAI KIRKKOHALLITUKSEN PÄÄTÖKSELLÄ SUOJELLUT KOHTEET	VALTIONEUVOSTON PÄÄTÖKSELLÄ 18.9.1980 SUOJELLUT VALTION OMISTAMAT RAKENNUKSET	
Joutsen apteekin sisätila	- Vanha Kirkko		
UNESCON MAAILMANPERINTÖKOHDE			
Lähteet	<ul style="list-style-type: none"> • Hansson, Joakim. Liikekeskustan inventointi 1988. Helsingin kaupunginmuseo. • Ruoholahden sadan markan villat. Helsingin kaupungin kaupunkisuunnitteluvirasto, yleiskaavaosasto. Julkaisu YB : 3/1976. 		

KAUPUNGINOSA 5	PUNAVUORI		
YLEISKAAVA 2002	5 Punavuori 5.1 Sinebrychoffin puisto ja tehdas		
VALTAKUNNALLISESTI MERKITTÄVÄT KULTTUURIHISTORIALLISET YMPÄRISTÖT (RKY - 1993 - tietokanta, valtakunnalliset alueiden käytön tavoitteet VAT 2000)		Uudenmaan kulttuuriympäristöinventointi. Maakuntaliitto 2000 Lauri Putkonen	DOCOMOMO-VALIKOIMA
Alueet	Kohteet		
- Sinebrychoffin puisto ja tehdasalue	- Mikael Agricolan kirkko	- Punavuori - Hietalahden satama - Bulevardi ja Sinebrychoffin puisto - Fredrikinkatu, Fredrikintori, Viiskulma	
RAKENNUSSUOJELULAILLA SUOJELLUT	KIRKKOLAIN NOJALLA TAI KIRKKOHALLITUKSEN PÄÄTÖKSELLÄ SUOJELLUT KOHTEET	VALTIONEUVOSTON PÄÄTÖKSELLÄ 18.9.1980 SUOJELLUT VALTION OMISTAMAT RAKENNUKSET	
	- Mikael Agricolan kirkko		
UNESCON MAAILMANPERINTÖKOHDE			
Lähteet	<ul style="list-style-type: none"> • Hansson, Joakim. Liikekeskustan inventointi 1988. Helsingin kaupunginmuseo. • Helsingin kantakaupungin teollisuusympäristöt, Helsingin kaupunginmuseo 1995. 		

KAUPUNGINOSA 6	EIRA		
YLEISKAAVA 2002		6 Eiran huvilakaupunki	
VALTAKUNNALLISESTI MERKITTÄVÄT KULTTUURIHISTORIALLISET YMPÄRISTÖT (RKY - 1993 - tietokanta, valtakunnalliset alueiden käytön tavoitteet VAT 2000)		Uudenmaan kulttuuriympäristöinventointi. Maakuntaliitto 2000 Lauri Putkonen	DOCOMOMO-VALIKOIMA
Alueet	Kohteet		
Eira		Eira	
RAKENNUSSUOJELULAILLA SUOJELLUT	KIRKKOLAIN NOJALLA TAI KIRKKOHALLITUKSEN PÄÄTÖKSELLÄ SUOJELLUT KOHTEET	VALTIONEUVOSTON PÄÄTÖKSELLÄ 18.9.1980 SUOJELLUT VALTION OMISTAMAT RAKENNUKSET	
UNESCON MAAILMANPERINTÖKOHDE			
Lähteet	<ul style="list-style-type: none"> • Aarnio, Minna. Eiran kaupunginosan inventointiraportti. Helsingin kaupunginmuseo 1994. • Eiran kaupunginosan asemakaavalliset perusteet. Helsingin kaupungin kaupunkisuunnitteluvirasto 1971. 		

KAUPUNGINOSA 7	ULLANLINNA	
YLEISKAAVA 2002	7 Ullanlinna 7.1 Huvilakatu – Kapteeninkatu – Neitsytpolku 7.2 Johanneksen kirkko ympäristöineen 7.3 Tähtitorninmäki ja Kirurgi 7.4 Uunisaaret 7.5 Liuskasaari 7.6 Sirpalesaari	
VALTAKUNNALLISESTI MERKITTÄVÄT KULTTUURIHISTORIAALLISET YMPÄRISTÖT (RKY - 1993 - tietokanta, valtakunnalliset alueiden käytön tavoitteet VAT 2000)		Uudenmaan kulttuuriympäristöinventointi. Maakuntaliitto 2000 Lauri Putkonen
Alueet	Kohteet	DOCOMOMO-VALIKOIMA
<ul style="list-style-type: none"> - Huvilakadun korttelit - Johanneksen kirkon ympäristö - Tähtitorninmäki 	<ul style="list-style-type: none"> - Johanneksen kirkko - Observatorio 	<ul style="list-style-type: none"> - Ullanlinna - Johanneksen kirkko ympäristöineen - Tähtitorninmäki - Uunisaaret, Liuskasaari, Sirpalesaari
RAKENNUSSUOJELULAILLA SUOJELLUT	KIRKKOLAIN NOJALLA TAI KIRKKOHALLITUKSEN PÄÄTÖKSELLÄ SUOJELLUT KOHTEET	VALTIONEUVOSTON PÄÄTÖKSELLÄ 18.9.1980 SUOJELLUT VALTION OMISTAMAT RAKENNUKSET
	<ul style="list-style-type: none"> - Johanneksen kirkko 	
UNESCON MAAILMANPERINTÖKOHDE		
Lähteet	<ul style="list-style-type: none"> • Hansson, Joakim. Kantakaupungin rakennussuojeluinventoinnin kokonaistarkistus 1990-1991. Kaupunginosa 7. Helsingin kaupunginmuseo. • Helsingin kantakaupungin teollisuusympäristöt. Helsingin kaupunginmuseo 1995. 	

KAUPUNGINOSA 8	KATAJANOKKA		
YLEISKAAVA 2002	8.1 Vanha Katajanokka 8.2 Vankila-alue ym. 8.3 Katajanokan makasiinit 8.4 Merikasarmi		
VALTAKUNNALLISESTI MERKITTÄVÄT KULTTUURIHISTORIAALLISET YMPÄRISTÖT (RKY - 1993 - tietokanta, valtakunnalliset alueiden käytön tavoitteet VAT 2000)		Uudenmaan kulttuuriympäristöinventointi. Maakuntaliitto 2000 Lauri Putkonen	DOCOMOMO-VALIKOIMA
Alueet	Kohteet		
- Katajanokan vanha osa - Merikasarmi	- Uspenskin katedraali - Katajanokan lääninvankila		- Katajanokka
RAKENNUSSUOJELULAILLA SUOJELLUT	KIRKKOLAIN NOJALLA TAI KIRKKOHALLITUKSEN PÄÄTÖKSELLÄ SUOJELLUT KOHTEET	VALTIONEUVOSTON PÄÄTÖKSELLÄ 18.9.1980 SUOJELLUT VALTION OMISTAMAT RAKENNUKSET	
UNESCON MAAILMANPERINTÖKOHDE			
Lähteet	<ul style="list-style-type: none"> • Jaatinen, Carita – Lindh, Tommi – Lunkka, Hannu. Helsingin kantakaupungin rakennuskulttuuri. Katajanokan kaupunginosan inventointi. Helsingin kaupunginmuseon tutkimuksia ja raportteja 2/1998. Helsinki 1998. • Helsingin Katajanokan Kanavakadun makasiinit. Käyttö- ja suojelusuunnitelma. Rakennussuojelun harjoitustyö 1977-1978. Kolkki, Seppo et al. Helsingin kaupungin kaupunkisuunnitteluvirasto, asemakaavaosasto. Julkaisu AB : 1/1979. Helsinki 1979. • Helsingin kantakaupungin teollisuusympäristöt, Helsingin kaupunginmuseo 1995. 		

KAUPUNGINOSA 9	KAIVOPUISTO		
YLEISKAAVA 2002	9.1 Kaivopuiston huvila-alue 9.2 Kaivopuisto 9.3 Klippan 9.4 Valkosaari 9.5 Olympialaituri		
VALTAKUNNALLISESTI MERKITTÄVÄT KULTTUURIHISTORIAALLISET YMPÄRISTÖT (RKY - 1993 - tietokanta, valtakunnalliset alueiden käytön tavoitteet VAT 2000)		Uudenmaan kulttuuriympäristöinventointi. Maakuntaliitto 2000 Lauri Putkonen	DOCOMOMO-VALIKOIMA
Alueet	Kohteet		
- Kaivopuisto		- Kaivopuiston kaupunginosa - Luoto, Valkosaari ja Ryssänsaari	Olympiaterminaali
RAKENNUSSUOJELULAILLA SUOJELLUT	KIRKKOLAIN NOJALLA TAI KIRKKOHALLITUKSEN PÄÄTÖKSELLÄ SUOJELLUT KOHTEET	VALTIONEUVOSTON PÄÄTÖKSELLÄ 18.9.1980 SUOJELLUT VALTION OMISTAMAT RAKENNUKSET	
- Villa Kleineh, Itäinen Puistotie 7			
UNESCON MAAILMANPERINTÖKOHDE			
Lähteet	* Tilattu Kaivopuiston inventointi. Kaupungin museo.		

KAUPUNGINOSA 10		SÖRNÄINEN	
YLEISKAAVA 2002		10.1 Sörnäisten rannan teollisuuslaitokset 10.2 Suvilahden voimalaitos ja kaasulaitos	
VALTAKUNNALLISESTI MERKITTÄVÄT KULTTUURIHISTORIALLISET YMPÄRISTÖT (RKY - 1993 - tietokanta, valtakunnalliset alueiden käytön tavoitteet VAT 2000)		Uudenmaan kulttuuriympäristöinventointi. Maakuntaliitto 2000 Lauri Putkonen	DOCOMOMO-VALIKOIMA
Alueet	Kohteet		
- Suvilahden voimalaitos ja kaasulaitos		- Sörnäisten rannan teollisuusalue ja Suvilahti - Merihaka	
RAKENNUSSUOJELULAILLA SUOJELLUT	KIRKKOLAIN NOJALLA TAI KIRKKOHALLITUKSEN PÄÄTÖKSELLÄ SUOJELLUT KOHTEET	VALTIONEUVESTON PÄÄTÖKSELLÄ 18.9.1980 SUOJELLUT VALTION OMISTAMAT RAKENNUKSET	
UNESCON MAAILMANPERINTÖKOHDE			
Lähteet	<ul style="list-style-type: none"> • Hansson, Joakim. Kantakaupungin rakennussuojeluinventoinnin kokonaistarkistus 1990-1991. Kaupunginosa 10. Helsingin kaupunginmuseo. • Helsingin Kantakaupungin teollisuusympäristöt. Helsingin kaupunginmuseo 1995. • Suvilahden mahdollisuus. KSV. Arkkitehtitoimisto Schulman Oy. 1999 		

KAUPUNGINOSA 11	KALLIO		
YLEISKAAVA 2002	11.1 Kallion kivikaupunginosa 11.2 Torkkelinmäki 11.3 Siltasaarenranta 11.4 Linnunlaulun huvilat ja Tokoinranta 11.5 Diakonissalaitos 11.6 Hakaniementori ympäristöineen 11.7 Helsingin kaupunginteatteri 11.8 Kortteli 11302 11.9 Kallion kirkko ja Unioninkatu 11.10 Hämeentie		
VALTAKUNNALLISESTI MERKITTÄVÄT KULTTUURIHISTORIAALLISET YMPÄRISTÖT (RKY - 1993 - tietokanta, valtakunnalliset alueiden käytön tavoitteet VAT 2000)		Uudenmaan kulttuuriympäristöinventointi. Maakuntaliitto 2000 Lauri Putkonen	DOCOMOMO-VALIKOIMA
Alueet	Kohteet		
- Linnunlaulun huvilat - Torkkelinmäki	- Helsingin kaupunginteatteri - Kallion kirkko - Helsingin suomenkielinen työväenopisto	- Kallio - Kallion kirkko ympäristöineen - Siltasaari, Pitkäsilta - Torkkelinmäki - Linnunlaulun huvilat - Diakonissalaitos	- Helsingin kaupunginteatteri - Työväenopiston laajennus
RAKENNUSSUOJELULAILLA SUOJELLUT	KIRKKOLAIN NOJALLA TAI KIRKKOHALLITUKSEN PÄÄTÖKSELLÄ SUOJELLUT KOHTEET	VALTIONEUVESTON PÄÄTÖKSELLÄ 18.9.1980 SUOJELLUT VALTION OMISTAMAT RAKENNUKSET	
	- Kallion kirkko		
UNESCON MAAILMANPERINTÖKOHDE			
Lähteet	<ul style="list-style-type: none"> • Koivumäki, Martti – muut. Linnunlaulu. Selvitys alueen tulevista käyttömahdollisuuksista. 29.12.1980. • Lindh, Tommi / Arkkitehtuuritoimisto Brantberg – Lindh – Lunkka. Kaupungin rakennuskulttuuri-inventointi. Kaupunginosa 11 Kallio. Helsingin kaupunginmuseo 1994. • Linnunlaulu. Selvitys alueen tulevista käyttömahdollisuuksista. Helsingin kaupunki 1980. 		

KAUPUNGINOSA 12	ALPPIHARJU		
YLEISKAAVA 2002	12.1 Aleksis Kiven kadun – Viipurinkadun alue 12.2 Leninin puisto 12.3 Alppipuisto 12.4 Linnanmäki 12.5 Aleksis Kiven koulu ympäristöineen 12.6 Vaasankatu ympäristöineen		
VALTAKUNNALLISESTI MERKITTÄVÄT KULTTUURIHISTORIAALLISET YMPÄRISTÖT (RKY - 1993 - tietokanta, valtakunnalliset alueiden käytön tavoitteet VAT 2000)		Uudenmaan kulttuuriympäristöinventointi. Maakuntaliitto 2000 Lauri Putkonen	DOCOMOMO-VALIKOIMA
Alueet	Kohteet		
	Kulttuuritalo	<ul style="list-style-type: none"> - Alppiharju - Harju - Kulttuuritalo - Linnanmäki - Työväenasuntomuseo, Kirstinkuja 	
RAKENNUSSUOJELULAILLA SUOJELLUT	KIRKKOLAIN NOJALLA TAI KIRKKOHALLITUKSEN PÄÄTÖKSELLÄ SUOJELLUT KOHTEET	VALTIONEUVOSTON PÄÄTÖKSELLÄ 18.9.1980 SUOJELLUT VALTION OMISTAMAT RAKENNUKSET	
Kulttuuritalo			
UNESCON MAAILMANPERINTÖKOHDE			
Lähteet	Lindh, Tommi / Arkkitehtuuritoimisto Brantberg – Lindh – Lunkka. Kantakaupungin rakennuskulttuuri-inventointi. Kaupunginosa 12 Alppiharju. Helsingin kaupunginmuseo 1993.		

KAUPUNGINOSA 13	ETU-TÖÖLÖ		
YLEISKAAVA 2002	13 Etu-Töölö 13.1 Hietaniemen uurnalehto, Krematorio ja Hietakannas 13.2 Hietaranta 13.3 Hesperian esplanadi 13.4 Finlandia-talo, Eduskunta, Kansallismuseo 13.5 Mannerheimintie		
VALTAKUNNALLISESTI MERKITTÄVÄT KULTTUURIHISTORIALLISET YMPÄRISTÖT (RKY - 1993 - tietokanta, valtakunnalliset alueiden käytön tavoitteet VAT 2000)		Uudenmaan kulttuuriympäristöinventointi. Maakuntaliitto 2000 Lauri Putkonen	DOCOMOMO-VALIKOIMA
Alueet	Kohteet		
- Etu – Töölön kaupunginosa	<ul style="list-style-type: none"> - Eduskuntatalo - Finlandia-talo - Kansallismuseo - Temppeliaukion kirkko - Helsingin kauppakorkeakoulu, ja Svenska handelshögskolan - Olaus Petri -kirkko 		<ul style="list-style-type: none"> - Etu-Töölön kaupunginosa - Mannerheimintie, Eduskuntatalo, Kansallismuseo ym. - Arkadiankadun kouluympäristö - Hietaranta, Hietakannas
RAKENNUSSUOJELULAILLA SUOJELLUT	KIRKKOLAIN NOJALLA TAI KIRKKOHALLITUKSEN PÄÄTÖKSELLÄ SUOJELLUT KOHTEET	VALTIONEUVOSTON PÄÄTÖKSELLÄ 18.9.1980 SUOJELLUT VALTION OMISTAMAT RAKENNUKSET	
Finlandia-talo	- Temppeliaukion kirkko	Eduskuntatalo Kansallismuseo	
UNESCON MAAILMANPERINTÖKOHDE			
Lähteet	*Lindh, Tommi / Arkkitehtuuritoimisto Brantberg – Lindh – Lunkka. Kantakaupungin rakennuskulttuuri-inventointi. Kaupunginosa 13 Etu-Töölö. Helsingin kaupunginmuseo 1993.		

KAUPUNGINOSA 14	TAKA-TÖÖLÖ		
YLEISKAAVA 2002	14 Taka-Töölö 14.1 Hesperian sairaala 14.2 Soutustadion ympäristöineen 14.3 Sibeliuksen puisto 14.4 Topeliuksen puisto 14.5 Töölön raitiovaunuhallit 14.6 Autokomppania 14.7 Kesäranta 14.8 Hesperian puisto 14.9 Eläintarhan puisto, Olympiastadion 14.10 Uimastadion		
VALTAKUNNALLISESTI MERKITTÄVÄT KULTTUURIHISTORIAALLISET YMPÄRISTÖT (RKY - 1993 - tietokanta, valtakunnalliset alueiden käytön tavoitteet VAT 2000)		Uudenmaan kulttuuriympäristöinventointi. Maakuntaliitto 2000 Lauri Putkonen	DOCOMOMO-VALIKOIMA
Alueet	Kohteet		
- Taka – Töölö	<ul style="list-style-type: none"> - Olympiastadion - Kisahalli - Uimastadion - Soutustadion - Kansaneläkelaitos - Lastenlinnan sairaala - Töölön kirkko - Autokomppania - Töölön raitiovaunuhallit 	<ul style="list-style-type: none"> - Taka-Töölö - Stadionin ympäristö - Kaupunginpuutarha ja Eläintarhan alue - Soutustadion 	<ul style="list-style-type: none"> - Olympiastadion - Uimastadion - Kisahalli - Soutustadion - Kansaneläkelaitos - Lastenlinna
RAKENNUSSUOJELULAILLA SUOJELLUT	KIRKKOLAIN NOJALLA TAI KIRKKOHALLITUKSEN PÄÄTÖKSELLÄ SUOJELLUT KOHTEET	VALTIONEUVOSTON PÄÄTÖKSELLÄ 18.9.1980 SUOJELLUT VALTION OMISTAMAT RAKENNUKSET	
	- Töölön kirkko	Kesäranta	
UNESCON MAAILMANPERINTÖKOHDE			
Lähteet	<ul style="list-style-type: none"> • Lindh, Tommi / Arkkitehtuuritoimisto Brantberg – Lindh – Lunkka. Kantakaupungin rakennuskulttuuri-inventointi. Kaupunginosa 14 Taka-Töölö. Helsingin kaupunginmuseo 1993. • Salastie, Riitta, toim., Olympiarakennusten korjausperiaatteet. Helsingin kaupunkisuunnitteluviraston julkaisu 8/1996. 		

KAUPUNGINOSA 15	MEILAHTI		
YLEISKAAVA 2002	15.1 Pihlajatie – Kuusitie alue 15.2 Meilahden sairaala-alue 15.3 Meilahden huvila-alue, Tamminiemi ja Humallahden puisto 15.4 Seurasaari ja Pukkisaaret 15.5 Meilahden Arboretum		
VALTAKUNNALLISESTI MERKITTÄVÄT KULTTUURIHISTORIALLISET YMPÄRISTÖT (RKY - 1993 - tietokanta, valtakunnalliset alueiden käytön tavoitteet VAT 2000)		Uudenmaan kulttuuriympäristöinventointi. Maakuntaliitto 2000 Lauri Putkonen	DOCOMOMO-VALIKOIMA
Alueet	Kohteet		
- Seurasaaren kansanpuisto	- Tamminiemi - Meilahden kansakoulu - Sairaanhoido-oppilaitos - Lastenkliniikka	- Meilahden huvila-alue - Seurasaari - Meilahden asuntoalue - Meilahden sairaala-alue	Meilahden kansakoulu
RAKENNUSSUOJELULAILLA SUOJELLUT	KIRKKOLAIN NOJALLA TAI KIRKKOHALLITUKSEN PÄÄTÖKSELLÄ SUOJELLUT KOHTEET	VALTIONEUVOSTON PÄÄTÖKSELLÄ 18.9.1980 SUOJELLUT VALTION OMISTAMAT RAKENNUKSET	
	- Meilahden kirkko	Tamminiemi	
UNESCON MAAILMANPERINTÖKOHDE			
Lähteet	<ul style="list-style-type: none"> • Hansson, Joakim. Kantakaupungin rakennussuojeluinventoinnin kokonaistarkistus 1990-1991. Kaupunginosa 15. Helsingin kaupunginmuseo. • Meilahden huvila-alue. Helsingin kaupungin kaupunkisuunnitteluvirasto, asemakaavaosasto. Julkaisu AB : 1/1983. • Meilahden huvilat. Suojelu- ja kuntotutkimus. Helsingin kaupungin kaupunkisuunnitteluvirasto, Helsingin kaupunginmuseo ja Helsingin kaupungin rakennusvirasto 1983. • Meilahti – Rajasaari – Hietaranta. Rantavyöhykkeen maisema- ja maankäyttöselvitys. Helsingin kaupungin kaupunkisuunnitteluvirasto, asemakaavaosasto. Julkaisu AB : 1/1983. • Seurasaari :Puistohistoriallinen selvitys ja yleissuunnitelma. Helsingin kaupunkisuunnitteluviraston julkaisuja 1999 : 11. 		

KAUPUNGINOSA 16	RUSKEASUO		
YLEISKAAVA 2002	16.1 Ruskeasuon 16.2 Ruskeasuon urheiluhallit ja tallit 16.3 Invalidiliiton sairaala 16.4 Keskussotilassairaala Tilkka 16.5 Ruskeasuon siirtolapuutarha		
VALTAKUNNALLISESTI MERKITTÄVÄT KULTTUURIHISTORIAALLISET YMPÄRISTÖT (RKY - 1993 - tietokanta, valtakunnalliset alueiden käytön tavoitteet VAT 2000)		Uudenmaan kulttuuriympäristöinventointi. Maakuntaliitto 2000 Lauri Putkonen	DOCOMOMO-VALIKOIMA
Alueet	Kohteet		
	<ul style="list-style-type: none"> - Tilkan sotilassairaala - Ruskeasuon ratsastushalli 	<ul style="list-style-type: none"> - Ruskeasuon asuntoalue - Ruskeasuon urheiluhallit ja tallit - Ruskeasuon siirtolapuutarha-alue - Keskussotilassairaala Tilkka 	Ruskeasuon urheiluhallit ja tallit
RAKENNUSSUOJELULAILLA SUOJELLUT	KIRKKOLAIN NOJALLA TAI KIRKKOHALLITUKSEN PÄÄTÖKSELLÄ SUOJELLUT KOHTEET	VALTIONEUVOSTON PÄÄTÖKSELLÄ 18.9.1980 SUOJELLUT VALTION OMISTAMAT RAKENNUKSET	
UNESCON MAAILMANPERINTÖKOHDE			
Lähteet	<ul style="list-style-type: none"> • Lindh, Tommi / Arkkitehtuuritoimisto Brantberg – Lindh – Lunkka. Kantakaupungin rakennuskulttuuri-inventointi. Kaupunginosa 16 Ruskeasuon. Helsingin kaupunginmuseo 1993. • Salastie, Riitta toim., Olympiarakennusten korjausperiaatteet, Helsingin kaupunkisuunnitteluviraston julkaisu 8/1996 		

KAUPUNGINOSA 17	PASILA		
YLEISKAAVA 2002	17.1 Auroran sairaala 17.2 Pasilan veturitallit 17.3 VR: n asuinrakennus Toralinna 17.4 Velodrom 17.5 Pasilan vesitorni		
VALTAKUNNALLISESTI MERKITTÄVÄT KULTTUURIHISTORIAALLISET YMPÄRISTÖT (RKY - 1993 - tietokanta, valtakunnalliset alueiden käytön tavoitteet VAT 2000)		Uudenmaan kulttuuriympäristöinventointi. Maakuntaliitto 2000 Lauri Putkonen	DOCOMOMO-VALIKOIMA
Alueet	Kohteet		
- Velodrom		- Auroran sairaala - Pasilan rautatierakennukset - Velodrom	Velodrom
RAKENNUSSUOJELULAILLA SUOJELLUT	KIRKKOLAIN NOJALLA TAI KIRKKOHALLITUKSEN PÄÄTÖKSELLÄ SUOJELLUT KOHTEET	VALTIONEUVOSTON PÄÄTÖKSELLÄ 18.9.1980 SUOJELLUT VALTION OMISTAMAT RAKENNUKSET	
UNESCON MAAILMANPERINTÖKOHDE			
Lähteet	<ul style="list-style-type: none"> • Lindh, Tommi / Lindh Envision Oy. Helsingin rakennuskulttuuri-inventointi. Auroran sairaala-alue (17. kaupunginosassa). Helsingin kaupunginmuseo 1996. • Länsi-Pasila. Historia ja nykytilanne. Helsingin kaupunginmuseo ja Helsingin kaupungin kaupunkisuunnitteluvirasto. Moniste. • Länsi-Pasila. Säilytettävien puurakennusten ja niiden lähiympäristön käyttösuunnitelma. Pasila-ryhmä – Arkkitehtitoimisto Kari Järvinen ja Timo Airas. Helsingin kaupungin kaupunkisuunnitteluvirasto, asemakaavaosasto. Julkaisu AB : 7/1982. • Länsi-Pasila. Puu-Vallilan ja Länsi-Pasilan saneeraustoimenpiteitä tutkivan työryhmän väliraportti 1973. Helsingin kaupungin kaupunkisuunnitteluvirasto. • Salastie, Riitta. Pasilan veturitallit. Rakennushistoriallinen tarkastelu. Helsingin kaupunkisuunnitteluvirasto 1995 : 10. • Salastie, Riitta. Pasilan varikkoalue – rakennushistoriallinen tarkastelu. Helsingin kaupungin kaupunkisuunnitteluvirasto, kaavoitusosasto, ympäristötoimisto 1994. 		

KAUPUNGINOSA 18	LAAKSO		
YLEISKAAVA 2002	18.1 Laakson sairaala 18.2 Mannerheimintien asuntokorttelit : 604, 622, 623 18.3 Kortteli 624 18.4 Steiner – koulu		
VALTAKUNNALLISESTI MERKITTÄVÄT KULTTUURIHISTORIAALLISET YMPÄRISTÖT (RKY - 1993 - tietokanta, valtakunnalliset alueiden käytön tavoitteet VAT 2000)		Uudenmaan kulttuuriympäristöinventointi. maakuntaliitto 2000 Lauri Putkonen	DOCOMOMO-VALIKOIMA
Alueet	Kohteet		
		- Laakso ja Keskuspuisto - Laakson sairaala	Laakson ratsastusstadion
RAKENNUSSUOJELULAILLA SUOJELLUT	KIRKKOLAIN NOJALLA TAI KIRKKOHALLITUKSEN PÄÄTÖKSELLÄ SUOJELLUT KOHTEET	VALTIONEUVOSTON PÄÄTÖKSELLÄ 18.9.1980 SUOJELLUT VALTION OMISTAMAT RAKENNUKSET	
UNESCON MAAILMANPERINTÖKOHDE			
Lähteet	* Lindh, Tommi / Arkkitehtuuritoimisto Brantberg – Lindh – Lunkka. Kantakaupungin rakennuskulttuuri-inventointi. Kaupunginosa 18. Laakso. Helsingin kaupungin museo 1993.		

KAUPUNGINOSA 19		MUSTIKKAMAA	
YLEISKAAVA 2002		19.1 Korkeasaari 19.2 Mustikkamaa 19.3 Hylkysaari	
VALTAKUNNALLISESTI MERKITTÄVÄT KULTTUURIHISTORIAALLISET YMPÄRISTÖT (RKY - 1993 - tietokanta, valtakunnalliset alueiden käytön tavoitteet VAT 2000)		Uudenmaan kulttuuriympäristöinventointi. Maakuntaliitto 2000 Lauri Putkonen	DOCOMOMO-VALIKOIMA
Alueet	Kohteet		
<ul style="list-style-type: none"> - Kansanpuistot/Mustikkamaa - Hylkysaari ja Katajanokaluodon luotsiasema 		<ul style="list-style-type: none"> - Korkeasaari - Mustikkamaa - Hylkysaari 	
RAKENNUSSUOJELULAILLA SUOJELLUT	KIRKKOLAIN NOJALLA TAI KIRKKOHALLITUKSEN PÄÄTÖKSELLÄ SUOJELLUT KOHTEET	VALTIONEUVOSTON PÄÄTÖKSELLÄ 18.9.1980 SUOJELLUT VALTION OMISTAMAT RAKENNUKSET	
UNESCON MAAILMANPERINTÖKOHDE			
Lähteet	* Mustikkamaan asemakaavan muutoksen selostus nro 10230. Helsingin kaupungin kaupunkisuunnitteluvirasto 1994.		

KAUPUNGINOSA 20	LÄNSISATAMA	
YLEISKAAVA 2002	20.1 Hernesaaren asuinkortteli 20.2 Hietalahden telakka, Konepaja ja Vaasan myllyn siilot 20.3 Jätkäsaaren satamavarastot 20.4 Lapinlahden sairaala ja puisto 20.5 Läntinen hautausmaa 20.6 Ruoholahden kärjen teollisuusalue ja Lauttasaaren silta	
VALTAKUNNALLISESTI MERKITTÄVÄT KULTTUURIHISTORIAALLISET YMPÄRISTÖT (RKY - 1993 - tietokanta, valtakunnalliset alueiden käytön tavoitteet VAT 2000)		Uudenmaan kulttuuriympäristöinventointi. Maakuntaliitto 2000 Lauri Putkonen
Alueet	Kohteet	DOCOMOMO-VALIKOIMA
- Hietaniemen hautausmaa	- Alkon Salmisaaren tehdas- ja konttorirakennus - Lapinlahden sairaala	- Lapinlahti – Läntinen hautausmaa – Hietaniemi - Länsisatama - Salmisaaren teollisuusalue
RAKENUSSUOJELULAILLA SUOJELLUT	KIRKKOLAIN NOJALLA TAI KIRKKOHALLITUKSEN PÄÄTÖKSELLÄ SUOJELLUT KOHTEET	VALTIONEUVOSTON PÄÄTÖKSELLÄ 18.9.1980 SUOJELLUT VALTION OMISTAMAT RAKENNUKSET
Lapinlahden sairaala	- Vanha siunauskappeli	
UNESCON MAAILMANPERINTÖKOHDE		
Lähteet	<ul style="list-style-type: none"> • Hansson, Joakim. Kantakaupungin rakennussuojeluinventoinnin kokonaistarkistus 1990-1991. Kaupunginosa 20. Helsingin kaupunginmuseo. • Korhonen-Wälmä, Ulla. Helsingin yleiskaava 1992. Toteuttamissuunnitelma. Liite. Rakennussuojelu. Helsingin kaupunginkanslian julkaisusarja A 11/1992. Helsinki 1992. • Helsingin kantakaupungin teollisuusympäristöt, Helsingin kaupunginmuseo 1995. • Helsingin yleiskaava 1992 : Toteuttamissuunnitelma. Liite : Rakennussuojelu, kaupunginkanslian julkaisusarja A 11/1992. • Mustiala, Virpi. Lapinlahden sairaala-alueen puu- ja ruohovartinen kasvillisuus ja kasvusto. Helsingin kaupungin rakennusvirasto, 2000:11. • Lapinlahden sairaalan puistoalueen historiallinen selvitys. KSV – Kaavoitusosasto. Maisemasuunnittelu Hemgård. 2000. 	

KAUPUNGINOSA 21	HERMANNI		
YLEISKAAVA 2002	21.1 Sörnäisten keskusvankila 21.2 Hämeentien ja Vellamonkadun alue 21.3 Helsingin kaupungin teurastamo		
VALTAKUNNALLISESTI MERKITTÄVÄT KULTTUURIHISTORIAALLISET YMPÄRISTÖT (RKY - 1993 - tietokanta, valtakunnalliset alueiden käytön tavoitteet VAT 2000)		Uudenmaan kulttuuriympäristöinventointi. Maakuntaliitto 2000 Lauri Putkonen	DOCOMOMO-VALIKOIMA
Alueet	Kohteet		
	<ul style="list-style-type: none"> - Sörnäisten keskusvankila - Helsingin kaupungin teurastamo 	<ul style="list-style-type: none"> - Hermannin asuntoalue, Hämeentie – Vellamonkatu - Helsingin keskusvankila - Eläinlääketieteellinen korkeakoulu - Helsingin kaupungin teurastamo 	
RAKENNUSSUOJELULAILLA SUOJELLUT	KIRKKOLAIN NOJALLA TAI KIRKKOHALLITUKSEN PÄÄTÖKSELLÄ SUOJELLUT KOHTEET	VALTIONEUVOSTON PÄÄTÖKSELLÄ 18.9.1980 SUOJELLUT VALTION OMISTAMAT RAKENNUKSET	
UNESCON MAAILMANPERINTÖKOHDE			
Lähteet	<ul style="list-style-type: none"> • Lindh, Tommi. Helsingin kantakaupungin rakennuskulttuuri. Vallilan ja Hermannin kaupunginosien inventointi. Helsingin kaupunginmuseon tutkimuksia ja raportteja 1/1997. Helsinki 1997. • Lindh, Tommi / Arkkitehtuuritoimisto Brantberg – Lindh – Lunkka. Kantakaupungin rakennuskulttuuri-inventointi. Kaupunginosa 21 Hermanni. Helsingin kaupunginmuseo 1994. 		

KAUPUNGINOSA 22	VALLILA	
YLEISKAAVA 2002	22.1 Puu-Vallila 22.2 Uusi Vallilan asuntoalue 22.3 Vallilan teollisuusalue 22.4 Pasilan konepaja 22.5 SOK:n tehdas ym. 22.6 Vallilan siirtolapuutarha 22.7 Mäkelänkatu 22.8 Kortteli 580	
VALTAKUNNALLISESTI MERKITTÄVÄT KULTTUURIHISTORIAALLISET YMPÄRISTÖT (RKY - 1993 - tietokanta, valtakunnalliset alueiden käytön tavoitteet VAT 2000)		Uudenmaan kulttuuriympäristöinventointi. Maakuntaliitto 2000 Lauri Putkonen
Alueet	Kohteet	DOCOMOMO-VALIKOIMA
<ul style="list-style-type: none"> - Pasilan konepaja ja SOK:n teollisuuskortteli - Vanha ja Uusi Vallila - Vallilan raitiovaunuhallit 	<ul style="list-style-type: none"> - Kivi – Vallila - Puu – Vallila - Pasilan konepaja - SOK:n teollisuuskorttelit - Vallilan siirtolapuutarha 	
RAKENNUSSUOJELULAILLA SUOJELLUT	KIRKKOLAIN NOJALLA TAI KIRKKOHALLITUKSEN PÄÄTÖKSELLÄ SUOJELLUT KOHTEET	VALTIONEUVOSTON PÄÄTÖKSELLÄ 18.9.1980 SUOJELLUT VALTION OMISTAMAT RAKENNUKSET
	<ul style="list-style-type: none"> - Paavalin kirkko 	
UNESCON MAAILMANPERINTÖKOHDE		
Lähteet	<ul style="list-style-type: none"> • Ahokanto, Minerva. Vallilan teollisuusalueen suojelutasoselvitys. Helsingin kaupunginmuseo 1999. Moniste • Lindh, Tommi. Helsingin kantakaupungin rakennuskulttuuri. Vallilan ja Hermannin kaupunginosien inventointi. Helsingin kaupunginmuseon tutkimuksia ja raportteja 1/1997. Helsinki 1997. • Lindh, Tommi / Lindh Envision Oy. Kantakaupungin rakennuskulttuuri-inventointi. Kaupunginosa 22 Vallila. Helsingin kaupunginmuseo 1996. • Pasilan ja Vallilan rautatieympäristöjen kehittämissuunnitelma. Teknillinen korkeakoulu, arkkitehtuurin historian laitos 1/1987. • Pasilan konepaja-alue – rakennuskannan kuvaus. Helsingin kaupungin kaupunkisuunnitteluvirasto 1990. • Salastie, Riitta. Pasilan veturitallit – rakennushistoriallinen selvitys. Helsingin kaupungin kaupunkisuunnitteluviraston julkaisuja 1995:10. Helsinki 1995. 	

KAUPUNGINOSA 23	TOUKOLA		
YLEISKAAVA 2002	23.1 Toukolan omakotialue 23.2 Arabianmäki 23.3 Arabian tehdas 23.4 Kortteli 668 23.5 Kumtähden kenttä		
VALTAKUNNALLISESTI MERKITTÄVÄT KULTTUURIHISTORIAALLISET YMPÄRISTÖT (RKY - 1993 - tietokanta, valtakunnalliset alueiden käytön tavoitteet VAT 2000)		Uudenmaan kulttuuriympäristöinventointi. Maakuntaliito 2000 Lauri Putkonen	DOCOMOMO-VALIKOIMA
Alueet	Kohteet		
- Arabian teollisuusalue, Arabianmäki, korttelit 668 ja 905	- Toukolan omakotialue - Arabian tehdas ja kortteli 668		
RAKENNUSSUOJELULAILLA SUOJELLUT	KIRKKOLAIN NOJALLA TAI KIRKKOHALLITUKSEN PÄÄTÖKSELLÄ SUOJELLUT KOHTEET	VALTIONEUVOSTON PÄÄTÖKSELLÄ 18.9.1980 SUOJELLUT VALTION OMISTAMAT RAKENNUKSET	
UNESCON MAAILMANPERINTÖKOHDE			
Lähteet	<ul style="list-style-type: none"> Arabian teollisuusalueen käyttösuunnitelma. Teknillinen korkeakoulu, arkkitehtuurin historian laitos 1/1989. Hansson, Joakim. Kantakaupungin rakennussuojeluinventoinnin kokonaistarkistus 1990-1991. Kaupunginosa 23. Helsingin kaupunginmuseo. Sundman, Mikael. Toukolanranta, rakentamisen ympäristövaikutukset. Kulttuurin näkökulma. Helsingin kaupungin kaupunkisuunnitteluviraston julkaisuja 1994:19. Helsinki 1994. 		

KAUPUNGINOSA 24		KUMPULA	
YLEISKAAVA 2002		24.1 Kumpulan omakotialue 24.2 Kumpulan maaumala 24.3 Kumpulan kartano ja kasvitieteellinen puutarha 24.4 Kumpulan siirtolapuutarha 24.5 Kätilöopisto ja Sofianlehto	
VALTAKUNNALLISESTI MERKITTÄVÄT KULTTUURIHISTORIAALLISET YMPÄRISTÖT (RKY - 1993 - tietokanta, valtakunnalliset alueiden käytön tavoitteet VAT 2000)		Uudenmaan kulttuuriympäristöinventointi. Maakuntaliitto 2000 Lauri Putkonen	DOCOMOMO-VALIKOIMA
Alueet	Kohteet		
- Kumpulan maaumala		- Kumpulan kartano - Kumpulan omakotialue - Kumpulan siirtolapuutarha - Kätilöopisto ja Sofianlehto	Kumpulan maaumala
RAKENNUSSUOJELULAILLA SUOJELLUT	KIRKKOLAIN NOJALLA TAI KIRKKOHALLITUKSEN PÄÄTÖKSELLÄ SUOJELLUT KOHTEET	VALTIONEUVOSTON PÄÄTÖKSELLÄ 18.9.1980 SUOJELLUT VALTION OMISTAMAT RAKENNUKSET	
UNESCON MAAILMANPERINTÖKOHDE			
Lähteet	<ul style="list-style-type: none"> • Heporauta, Arne / Heste Oy. Kantakaupungin rakennuskulttuuri-inventointi. Kaupunginosa 24 Kumpula. Helsingin kaupunginmuseo 1993. • Kumpula. Koonnos osayleiskaavan ja kaavarungon lähtökohdista. Osayleiskaavaselostuksen osa 1. Helsingin kaupungin kaupunkisuunnitteluvirasto, yleiskaavaosasto. Julkaisu YB : 5/1983. Helsinki 1983. • Salastie, Riitta. Olympiarakennusten korjausperiaatteet. Helsingin kaupunkisuunnitteluviraston julkaisuja 1996 : 8. 		

KAUPUNGINOSA 25	KÄPYLÄ		
YLEISKAAVA 2002	25.1 Puu-Käpylä 25.2 Olympiakylä 25.3 Kisakylä 25.4 Länsi-Käpylän omakotialue ja Käärmetalo 25.5 Taivaskallion pientaloalue 25.6 Asuinkortteli 888, ym. 25.7 Asuinkortteli 950		
VALTAKUNNALLISESTI MERKITTÄVÄT KULTTUURIHISTORIALLISET YMPÄRISTÖT (RKY - 1993 - tietokanta, valtakunnalliset alueiden käytön tavoitteet VAT 2000)		Uudenmaan kulttuuriympäristöinventointi. Maakuntaliitto 2000 Lauri Putkonen	DOCOMOMO-VALIKOIMA
Alueet	Kohteet		
<ul style="list-style-type: none"> - Puu-Käpylä - Kisakylä - Olympiakylä 	- Käärmetalo	<ul style="list-style-type: none"> - Puu-Käpylä - Länsi-Käpylän omakotialue ja Käärmetalo - Olympiakylä - Kisakylä - Taivaskallio ja Taivaskallion omakotialue 	<ul style="list-style-type: none"> - Olympiakylä - Käärmetalo
RAKENNUSSUOJELULAILLA SUOJELLUT	KIRKKOLAIN NOJALLA TAI KIRKKOHALLITUKSEN PÄÄTÖKSELLÄ SUOJELLUT KOHTEET	VALTIONEUVOSTON PÄÄTÖKSELLÄ 18.9.1980 SUOJELLUT VALTION OMISTAMAT RAKENNUKSET	
	- Käpylän kirkko		
UNESCON MAAILMANPERINTÖKOHDE			
Lähteet	<ul style="list-style-type: none"> • Heporauta, Arne / Heste Oy. Kantakaupungin rakennuskulttuuri-inventointi. Kaupunginosa 25 Käpylä. Helsingin kaupunginmuseo 1993. • Käpylän Taivaskallion asuntoalue. Asemakaavan muutoksen selostus nro 10095. Helsingin kaupungin kaupunkisuunnitteluvirasto 1993. 		

KAUPUNGINOSA 26	KOSKELA		
YLEISKAAVA 2002	26.1 Koskelan sairaala 26.2 Koskelan omakotialue		
VALTAKUNNALLISESTI MERKITTÄVÄT KULTTUURIHISTORIALLISET YMPÄRISTÖT (RKY - 1993 - tietokanta, valtakunnalliset alueiden käytön tavoitteet VAT 2000)		Uudenmaan kulttuuriympäristöinventointi. Maakuntaliitto 2000 Lauri Putkonen	DOCOMOMO-VALIKOIMA
Alueet	Kohteet		
		- Koskelan kaupunginosa	
RAKENNUSSUOJELULAILLA SUOJELLUT	KIRKKOLAIN NOJALLA TAI KIRKKOHALLITUKSEN PÄÄTÖKSELLÄ SUOJELLUT KOHTEET	VALTIONEUVOSTON PÄÄTÖKSELLÄ 18.9.1980 SUOJELLUT VALTION OMISTAMAT RAKENNUKSET	
UNESCON MAAILMANPERINTÖKOHDE			
Lähteet	* Tuominen, Laura / Arkkitehtuuritoimisto Brantberg – Lindh – Lunkka. Kustaankartanon K-rakennuksen rakennushistoriallinen inventointi. Helsingin kaupunginmuseo 1995.		

KAUPUNGINOSA 27		VANHAKAUPUNKI	
YLEISKAAVA 2002		27.1 Kellomäki 27.2 Kuninkaankartanonsaari ja Vanhankaupunginkosken tehdasalue 27.3 Annala	
VALTAKUNNALLISESTI MERKITTÄVÄT KULTTUURIHISTORIAALLISET YMPÄRISTÖT (RKY - 1993 - tietokanta, valtakunnalliset alueiden käytön tavoitteet VAT 2000)		Uudenmaan kulttuuriympäristöinven- tointi. Maakuntaliitto 2000 Lauri Putko- nen	DOCOMOMO-VALIKOIMA
Alueet	Kohteet		
Helsingin Vanhakaupunki – Arabia – Kuninkaankartanon- saari		- Kuninkaankartanonsaari - Kellomäki, Annala, Vanhankaupun- ginkosken tehdasalue	
RAKENNUSSUOJELULAILLA SUOJELLUT	KIRKKOLAIN NOJALLA TAI KIRKKOHALLITUKSEN PÄÄTÖKSELLÄ SUOJELLUT KOHTEET	VALTIONEUVOSTON PÄÄTÖKSELLÄ 18.9.1980 SUOJELLUT VALTION OMISTAMAT RAKENNUKSET	
UNESCON MAAILMANPERINTÖKOHDE			
Lähteet	<ul style="list-style-type: none"> • Annalan huvila. Rakennus 196, talli- ja asuinrakennus. Rakennus 198, työntekijöiden asuinrakennus. Rakennushistoriallinen selvitys. Taideteollinen korkeakoulu, korjausrakentamisen yrittäjäkursseja 1995-1996. Arja Asikainen – Tiina Koskenniemi-Mäkinen – Reijo Viherlehto 6.3.1996. • Donner, Julia. Selvitys Annalan huvilan viheralueen historiasta. Helsingin kaupungin rakennusvirasto, puisto-osasto. Käsikirjoitus 30.10.1997. • Hansson, Joakim. Kantakaupungin rakennussuojeluinventoinnin kokonaistarkistus 1990-1991. Kaupunginosa 27. Helsingin kaupungin museo. • Mattila, Helena. Annalan huvila, Hämeentie 154. Orangeria – Rakennushistoria ja rakennustyyppi. Käsikirjoitus 14.11.1998. • Saarikoski, Hertta. Annalan metsäsuunnitelma. Helsingin kaupungin kiinteistövirasto, metsä- ja maatalousosasto, 10.8.1993. 		

KAUPUNGINOSA 28	OULUNKYLÄ		
YLEISKAAVA 2002	28.1 Veräjämäen huvila-alue 28.2 Oulunkylän siirtolapuutarha 28.3 Maunula, Hilding Ekelundin korttelit 28.4 Viljo Rewellin korttelit 28.5 Maunula, 50-luku 28.6 Pirkkolan omakotialue 28.7 Lampuotilantien omakotialue 28.8 Oulunkylän taiteilijarivitalot 28.9 Tinasepätien omakotialue 28.10 Patolan omakotialue 28.11 Kustaankartano		
VALTAKUNNALLISESTI MERKITTÄVÄT KULTTUURIHISTORIAALLISET YMPÄRISTÖT (RKY - 1993 - tietokanta, valtakunnalliset alueiden käytön tavoitteet VAT 2000)		Uudenmaan kulttuuriympäristöinventointi. Maakuntaliitto 2000 Lauri Putkonen	DOCOMOMO-VALIKOIMA
Alueet	Kohteet		
- Pirkkolan rintamamiesalue - Maunulan kansanasunnot	Maunula, Pirkkolan omakotialue Veräjämäen huvila-alue Oulunkylän siirtolapuutarha		- Maunulan Sahanmäen asuntoalue
RAKENNUSSUOJELULAILLA SUOJELLUT	KIRKKOLAIN NOJALLA TAI KIRKKOHALLITUKSEN PÄÄTÖKSELLÄ SUOJELLUT KOHTEET	VALTIONEUVOSTON PÄÄTÖKSELLÄ 18.9.1980 SUOJELLUT VALTION OMISTAMAT RAKENNUKSET	
UNESCON MAAILMANPERINTÖKOHDE			
Lähteet	<ul style="list-style-type: none"> • Arkkitehti 8/1983 • Esikaupunkialueiden yleiskaava. Liiteraportti 7. Rakennetun ympäristön suojelu. Helsingin kaupungin kaupunkisuunnitteluvirasto, yleiskaavaosasto. Julkaisu YB : 14/1978. • Oulunkylä ja Itä-Pakila. Yleiskaavaan aluekohtaiset ohjeet ja suositukset. Helsingin kaupungin kaupunkisuunnitteluvirasto, yleiskaavaosasto. Julkaisu YB : 7/1983 • Tilattu Maunulan inventointi. Kaupungin museo. 		

KAUPUNGINOSA 29	HAAGA	
YLEISKAAVA 2002	29.1 Näyttelijäntie, Ida Aalbergin tie 29.2 Adolf Lindforsin tie 29.3 Ohjaajantien alue 29.4 Poutuntie, Krankantie 29.5 Etelä-Haaga 29.6 Kivihakan huvilat 29.7 Alppiruusuupuisto 29.8 Kultareuna-alue	
VALTAKUNNALLISESTI MERKITTÄVÄT KULTTUURIHISTORIALLISET YMPÄRISTÖT (RKY - 1993 - tietokanta, valtakunnalliset alueiden käytön tavoitteet VAT 2000)	Uudenmaan kulttuuriympäristöinventointi. Maakuntaliitto 2000 Lauri Putkonen	DOCOMOMO-VALIKOIMA
Alueet	Kohteet	
		Etelä- ja Pohjois-Haaga
RAKENNUSSUOJELULAILLA SUOJELLUT	KIRKKOLAIN NOJALLA TAI KIRKKOHALLITUKSEN PÄÄTÖKSELLÄ SUOJELLUT KOHTEET	VALTIONEUVOSTON PÄÄTÖKSELLÄ 18.9.1980 SUOJELLUT VALTION OMISTAMAT RAKENNUKSET
UNESCON MAAILMANPERINTÖKOHDE		
Lähteet	<ul style="list-style-type: none"> • Lindh, Tommi. Haagan rakennukset ja arvotus. Helsingin kaupunkisuunnitteluviraston julkaisuja 1998 : 4. Helsinki 1998. • Lindh, Tommi. Helsingin rakennuskulttuuri-inventointi – 29. Haaga. Helsingin kaupunginmuseon tutkimuksia ja raportteja 1/1996. Helsinki 1996. 	

KAUPUNGINOSA 30		MUNKKINIEMI	
YLEISKAAVA 2002		30.1 Tammitien alue ja Munkkiniemen kartano 30.2 Tiilimäki – Kalastajatorppa 30.3 Munkkiniemen puistotie 30.4 Munkkivuori	
VALTAKUNNALLISESTI MERKITTÄVÄT KULTTUURIHISTORIAALLISET YMPÄRISTÖT (RKY - 1993 - tietokanta, valtakunnalliset alueiden käytön tavoitteet VAT 2000)		Uudenmaan kulttuuriympäristöinventointi. Maakuntaliitto 2000 Lauri Putkonen	DOCOMOMO-VALIKOIMA
Alueet	Kohteet		
- Eliel Saarisen Munkkiniemi	- Talo Alvar Aalto - Alvar Aalto –akatemia	- Munkkiniemi - Munkkivuori	
RAKENNUSSUOJELULAILLA SUOJELLUT	KIRKKOLAIN NOJALLA TAI KIRKKOIHALLITUKSEN PÄÄTÖKSELLÄ SUOJELLUT KOHTEET	VALTIONEUVOSTON PÄÄTÖKSELLÄ 18.9.1980 SUOJELLUT VALTION OMISTAMAT RAKENNUKSET	
- Alvar Aallon koti ja ateljeerakennus - Munkkiniemen kartano		Valtion koulutuskeskus, Hollantilaisentie 11	
UNESCON MAAILMANPERINTÖKOHDE			
Lähteet	<ul style="list-style-type: none"> • Esikaupunkialueiden yleiskaava. Liiteraportti 7. Rakennetun ympäristön suojelu. Helsingin kaupungin kaupunkisuunnitteluvirasto, yleiskaavaosasto. Julkaisu YB : 14/1978. (Ei käsittele rakennuksia). • Korhonen-Wälmä,Ulla. Helsingin yleiskaava 1992. Toteuttamissuunnitelma. Liite. Rakennussuojelu. Helsingin kaupunginkanslian julkaisusarja A 11/1992. Helsinki 1992. • Munkkiniemen inventointi. Helsingin kaupungin kaupunkisuunnitteluvirasto. Moniste. • Vanha Munkkiniemi. Yleiskaavan aluekohtaiset ohjeet ja suositukset. Helsingin kaupungin kaupunkisuunnitteluvirasto, yleiskaavaosasto. Julkaisu YB : 3/1986. 		

KAUPUNGINOSA 31	LAUTTASAARI	
YLEISKAAVA 2002	31.1 Lauttasaaren kartano ja Otavantien alue 31.2 Lauttasaaren kirkko ja Tallbergin puistotie 31.3 Isokaaren kerrostalot 31.4 Veijarivuoren – Särkiniemen puistot 31.5 Länsiulapanniemi 31.6 Kotkavuoren huvilat 31.7 Ekonomirivitalot 31.8 Mustasaari 31.9 Hevossaari	
VALTAKUNNALLISESTI MERKITTÄVÄT KULTTUURIHISTORIAALLISET YMPÄRISTÖT (RKY - 1993 - tietokanta, valtakunnalliset alueiden käytön tavoitteet VAT 2000)		Uudenmaan kulttuuriympäristöinventointi. Maakuntaliitto 2000 Lauri Putkonen DOCOMOMO-VALIKOIMA
Alueet	Kohteet	
- Vaskiniemi		- Lauttasaari - Länsiulapanniemi - Veijarivuoren – Särkiniemen puistot - Suomen Saunaseuran alue
RAKENNUSSUOJELULAILLA SUOJELLUT	KIRKKOLAIN NOJALLA TAI KIRKKOHALLITUKSEN PÄÄTÖKSELLÄ SUOJELLUT KOHTEET	VALTIONEUVOSTON PÄÄTÖKSELLÄ 18.9.1980 SUOJELLUT VALTION OMISTAMAT RAKENNUKSET
	- Lauttasaaren kirkko	
UNESCON MAAILMANPERINTÖKOHDE		
Lähteet	<ul style="list-style-type: none"> Niemelä, Raili – muut. Lauttasaari – aluekohtaiset ohjeet ja suositukset. Inventointi, johtopäätökset ja tavoitteet. Helsingin kaupungin kaupunkisuunnitteluvirasto, yleiskaavaosasto. Julkaisu YB : 10/1988. Esikaupunkialueiden yleiskaava. Liiteraportti 7. Rakennetun ympäristön suojelu. Helsingin kaupungin kaupunkisuunnitteluvirasto, yleiskaavaosasto. Julkaisu YB : 14/1978. Tilattu Lauttasaaren inventointi. Kaupungin museo. Vuosikymmenten rakennukset Lauttasaareissa. Lauttasaari-Seura 1997. Helsingin kartanoympäristöt kuntoon ja käyttöön. Helsingin kaupungin kiinteistöviraston metsä- ja maatalousosaston julkaisu 5/1995. 	

KAUPUNGINOSA 32	KONALA		
YLEISKAAVA 2002		32.1 Konalan kerrostaloalue 32.2 Vanha Hämeenkyläntie	
VALTAKUNNALLISESTI MERKITTÄVÄT KULTTUURIHISTORIALLISET YMPÄRISTÖT (RKY - 1993 - tietokanta, valtakannalliset alueiden käytön tavoitteet VAT 2000)		Uudenmaan kulttuuriympäristöinven- tointi. Maakuntaliitto 2000 Lauri Putko- nen	DOCOMOMO-VALIKOIMA
Alueet	Kohteet		
		- Vähäntuvantien kerrostaloalue - Länsipellontien pientaloalue	
RAKENNUSSUOJELULAILLA SUOJELLUT	KIRKKOLAIN NOJALLA TAI KIRKKOHALLITUKSEN PÄÄTÖKSELLÄ SUOJELLUT KOHTEET	VALTIONEUVOSTON PÄÄTÖKSELLÄ 18.9.1980 SUOJELLUT VALTION OMISTAMAT RAKENNUKSET	
UNESCON MAAILMANPERINTÖKOHDE			
Lähteet	<ul style="list-style-type: none"> • Esikaupunkialueiden yleiskaava. Liiteraportti 7. Rakennetun ympäristön suojelu. Helsingin kaupungin kaupunkisuunnitteluvirasto, yleiskaavaosasto. Julkaisu YB : 14/1978 • Holmgvist, Torbjörn, 1978. Antekningar om Kånala med omgivning under gångna tider. • Peltomaa, Kristiina. Konala 32. kaupunginosa. Inventointitiedot. Helsingin kaupungin kaupunkisuunnitteluvirasto. Julkaisu YB : 14/1973. 		

KAUPUNGINOSA 33	KAARELA		
YLEISKAAVA 2002	33.1 Malminkartano ja Mätäjoen varsi 33.2 Vanha Kannelmäki 33.3 Hakuninmaan pientaloalueet 33.4 Vanhaistentie 33.5 Soittajankuja		
VALTAKUNNALLISESTI MERKITTÄVÄT KULTTUURIHISTORIALLISET YMPÄRISTÖT (RKY - 1993 - tietokanta, valtakunnalliset alueiden käytön tavoitteet VAT 2000)		Uudenmaan kulttuuriympäristöinventointi. Maakuntaliitto 2000 Lauri Putkonen	DOCOMOMO-VALIKOIMA
Alueet	Kohteet		
		- Vanha Kannelmäki	
RAKENNUSSUOJELULAILLA SUOJELLUT	KIRKKOLAIN NOJALLA TAI KIRKKOHALLITUKSEN PÄÄTÖKSELLÄ SUOJELLUT KOHTEET	VALTIONEUVOSTON PÄÄTÖKSELLÄ 18.9.1980 SUOJELLUT VALTION OMISTAMAT RAKENNUKSET	
	- Kannelmäen kirkko		
UNESCON MAAILMANPERINTÖKOHDE			
Lähteet	<ul style="list-style-type: none"> • Esikaupunkialueiden yleiskaava. Liiteraportti 7. Rakennetun ympäristön suojele. Helsingin kaupungin kaupunkisuunnitteluvirasto, yleiskaavaosasto. Julkaisu YB : 14/1978. • Jokinen, Sari – Lahti, Reetta. Malminkartano. Puutarhan ja vanhan asuinrakennuksen inventointi. Helsingin yliopisto, Lahden tutkimus- ja koulutuskeskus. Ympäristöalan erikoistumiskurssin työ. Moniste, 29.7.1994. 		

KAUPUNGINOSA 34	PAKILA		
YLEISKAAVA 2002	34.1 Kyläkunnantie 34.2 Saarnaajantie 34.3 Halkosuontie – Suovakuja 34.4 Pakilan siirtolapuutarha 34.5 Pakintalo 34.6 Oppilaskoti Toivola		
VALTAKUNNALLISESTI MERKITTÄVÄT KULTTUURIHISTORIAALLISET YMPÄRISTÖT (RKY - 1993 - tietokanta, valtakunnalliset alueiden käytön tavoitteet VAT 2000)		Uudenmaan kulttuuriympäristöinventointi. Maakuntaliitto 2000 Lauri Putkonen	DOCOMOMO-VALIKOIMA
Alueet	Kohteet		
		<ul style="list-style-type: none"> - Länsi-Pakila - Pakilan siirtolapuutarha - Pakin talo ja oppilaskoti Toivola 	
RAKENNUSSUOJELULAILLA SUOJELLUT	KIRKKOLAIN NOJALLA TAI KIRKKOHALLITUKSEN PÄÄTÖKSELLÄ SUOJELLUT KOHTEET	VALTIONEUVOSTON PÄÄTÖKSELLÄ 18.9.1980 SUOJELLUT VALTION OMISTAMAT RAKENNUKSET	
UNESCON MAAILMANPERINTÖKOHDE			
Lähteet			

KAUPUNGINOSA 35	TUOMARINKYLÄ		
YLEISKAAVA 2002	35.1 Tuomarinkylän kartano ja maisema 35.2 Tuomarinkylän kartanon alustalaismäki 35.3 Niskalan ja Haltialan viljelymaisema 35.4 Torpparinmäki 35.5 Haltialan tilakeskus 35.6 Niskalan Arboretum		
VALTAKUNNALLISESTI MERKITTÄVÄT KULTTUURIHISTORIAALLISET YMPÄRISTÖT (RKY - 1993 - tietokan- ta, valtakunnalliset alueiden käytön tavoitteet VAT 2000)		Uudenmaan kulttuuriympäristöinven- tointi. Maakuntaliitto 2000 Lauri Putko- nen	DOCOMOMO-VALIKOIMA
Alueet	Kohteet		
- Tuomarinkylän kartano	- Tuomarinkylän kartano ja maisema - Niskalan ja Haltialan viljelymaisema		
RAKENNUSSUOJELULAILLA SUOJELLUT	KIRKKOLAIN NOJALLA TAI KIRKKOHALLITUKSEN PÄÄTÖKSELLÄ SUOJELLUT KOHTEET	VALTIONEUVOSTON PÄÄTÖKSELLÄ 18.9.1980 SUOJELLUT VALTION OMISTAMAT RAKENNUKSET	
UNESCON MAAILMANPERINTÖKOHDE			
Lähteet	<ul style="list-style-type: none"> • Esikaupunkialueiden yleiskaava. Liiteraportti 7. Rakennetun ympäristön suojeleminen. Helsingin kaupungin kaupunkisuunnitteluvirasto, yleiskaavaosasto. Julkaisu YB : 14/1978. • Linderoos, Anne. Haltialan tilan pihapiirin kunnostussuunnitelma. Helsingin kaupungin kiinteistövirasto, metsä- ja maatalousosasto. Moniste ja pihasuunnitelma, 25.4.1994. • Niskalan maisemasuunnitelma. Niskalan arboretum ja arboretumin laajennusalueen suunnitelma. Haltialan kartanon ja Niskalan tilan pihapiirin hoitosuunnitelmat 1989. Helsingin kaupungin kiinteistövirasto, metsä- ja maatalousosasto ja Maisemasuunnittelu Hemgård, 30.11.1989. • Paloheinän lähiympäristön ja Keskuspuiston pohjoisosan toiminnallinen yleissuunnitelma. Helsingin kaupungin liikuntavirasto ja MA – Arkkitehdit. Liikuntaviraston julkaisuja 1993 B 15. Helsinki 1993. • Partanen, Hannele. Haltialan viljelysalueiden maisema- ja monikäyttösuunnitelma. Helsingin kaupungin kiinteistövirasto, metsä- ja maatalousosasto 1992. • Tuomarinkartano. Maisemanhoidon ja virkistysalueen yleissuunnitelma. Helsingin kaupungin liikuntavirasto ja Maisemasuunnittelu Hemgård. Helsingin kaupungin liikuntaviraston julkaisuja 1992 B 12. Helsinki 1992. • Tuomarinkylän kartano. Asuinpihan nurmiparterri. Puiston perusparannus, pääpiirustus 1:200. Maisemasuunnittelu Hemgård, 15.10.1987. • Tuomarinkylän maisemanhoitosuunnitelma. Helsingin kaupungin kiinteistövirasto, metsä- ja maatalousosasto ja Maisemasuunnittelu Hemgård, 30.12.1989, tarkistettu 15.5.1989. • Helsingin kartanoympäristöt kuntoon ja käyttöön. Helsingin kaupungin kiinteistöviraston metsä- ja maatalousosaston julkaisu 5/1995. 		

KAUPUNGINOSA 36	VIIKKI		
YLEISKAAVA 2002	36.1 Viikin Latokartano 36.2 Kuninkaankartanon saari ja Vanhankaupunginkosken teollisuusalue 36.3 Lammassaari		
VALTAKUNNALLISESTI MERKITTÄVÄT KULTTUURIHISTORIAALLISET YMPÄRISTÖT (RKY - 1993 - tietokanta, valtakunnalliset alueiden käytön tavoitteet VAT 2000)		Uudenmaan kulttuuriympäristöinventointi. Maakuntaliitto 2000 Lauri Putkonen	DOCOMOMO-VALIKOIMA
Alueet	Kohteet		
		- Viikin Latokartano - Lammassaari - Kuninkaankartanon saari - Pornaistenkadun kortteli 36030	
RAKENNUSSUOJELULAILLA SUOJELLUT	KIRKKOLAIN NOJALLA TAI KIRKKOHALLITUKSEN PÄÄTÖKSELLÄ SUOJELLUT KOHTEET	VALTIONEUVOSTON PÄÄTÖKSELLÄ 18.9.1980 SUOJELLUT VALTION OMISTAMAT RAKENNUKSET	
		- Viikin opetus- ja koetila, Viikin latokartano	
UNESCON MAAILMANPERINTÖKOHDE			
Lähteet	<ul style="list-style-type: none"> • Esikaupunkialueiden yleiskaava. Liiteraportti 7. Rakennetun ympäristön suojelu. Helsingin kaupungin kaupunkisuunnitteluvirasto, yleiskaavaosasto. Julkaisu YB : 14/1978. • Viikki. Rakennetun ympäristön suojelu. Alueen historia ja sen rakennuskanta. Viikki -Kivikko - projekti – Kuokkanen - Suomi Liisa (toim.), Helsingin kaupungin kaupunkisuunnitteluvirasto, kaavoitusosaston selvityksiä 1994 : 18. • Viikki – Latokartano osayleiskaava. Lähtötiedot. Viikki – Latokartano-projekti – Kuokkanen -Suomi Liisa (toim.), Helsingin kaupunkisuunnitteluvirasto, yleiskaavaosaston selvityksiä 1990 : 16. • Viikin opetus- ja koetilan historiaa vv. 1550-1985. Moniste • Viikki – Kivikko - Vanhankaupunginlahti eteläosan yleissuunnitelma. Helsingin kaupungin kaupunkisuunnitteluvirasto, yleiskaavaosasto. Julkaisu YB : 2/1980. 		

KAUPUNGINOSA 37	PUKINMÄKI		
YLEISKAAVA 2002	37.1 Pukinmäen kartano ja asemarakennus 37.2 Vantaanjoen varsi		
VALTAKUNNALLISESTI MERKITTÄVÄT KULTTUURIHISTORIALLISET YMPÄRISTÖT (RKY - 1993 - tietokanta, valtakunnalliset alueiden käytön tavoitteet VAT 2000)		Uudenmaan kulttuuriympäristöinventointi. Maakuntaliitto 2000 Lauri Putkonen	DOCOMOMO-VALIKOIMA
Alueet	Kohteet		
		- Pukinmäen rantapuisto - Pukinmäen asema - Säterintien ja Eskolantien välinen alue	
RAKENNUSSUOJELULAILLA SUOJELLUT	KIRKKOLAIN NOJALLA TAI KIRKKOHALLITUKSEN PÄÄTÖKSELLÄ SUOJELLUT KOHTEET	VALTIONEUUVOSTON PÄÄTÖKSELLÄ 18.9.1980 SUOJELLUT VALTION OMISTAMAT RAKENNUKSET	
UNESCON MAAILMANPERINTÖKOHDE			
Lähteet	<ul style="list-style-type: none"> • Esikaupunkialueiden yleiskaava. Liiteraportti 7. Rakennetun ympäristön suojelu. Helsingin kaupungin kaupunkisuunnitteluvirasto, yleiskaavaosasto. Julkaisu YB : 14/1978. • Linderoos, Anne. Pukinmäen kartanon pihan peruskunnostus. Helsingin kaupungin kiinteistövirasto, metsä- ja maatalousosasto. Moniste ja pihasuunnitelma, 30.4.1993. • Pukinmäen kartanon peruskorjaus. Päärakennus ja piharakennus, perustamissuunnitelma / hankesuunnitelma (luonnos 1995). Helsingin kaupungin rakennusvirasto, talonsuunnitteluosasto. 		

KAUPUNGINOSA 38	MALMI		
YLEISKAAVA 2002	38.1 Malmin hautausmaa 38.2 Pihlajamäki 38.3 Fallkullan tila ja maisema 38.4 Ruotutorpantie 38.5 Longinojan maisema ja Strömsin tila 38.6 Riihenkulman koulu 38.7 Malmin lentoaseman hallintorakennus ja lentokonehalli 38.8 Malmin Kotitienmäki 38.9 Kirkonkyläntien julkisten rakennusten ryhmä		
VALTAKUNNALLISESTI MERKITTÄVÄT KULTTUURIHISTORIAALLISET YMPÄRISTÖT (RKY - 1993 - tietokanta, valtakunnalliset alueiden käytön tavoitteet VAT 2000)		Uudenmaan kulttuuriympäristöinventointi. Maakuntaliitto 2000 Lauri Putkonen	DOCOMOMO-VALIKOIMA
Alueet	Kohteet		
<ul style="list-style-type: none"> - Pihlajamäki - Malmin lentoasema ja kenttä - Malmin hautausmaa 	<ul style="list-style-type: none"> - Malmin lentoasemarakennus 		<ul style="list-style-type: none"> - Pihlajamäki - Fallkullan kartano ja ympäristö - Malmin lentokenttä - Malmin hautausmaa - Longinojan laakso
RAKENNUSSUOJELULAILLA SUOJELLUT	KIRKKOLAIN NOJALLA TAI KIRKKOHALLITUKSEN PÄÄTÖKSELLÄ SUOJELLUT KOHTEET	VALTIONEUVOSTON PÄÄTÖKSELLÄ 18.9.1980 SUOJELLUT VALTION OMISTAMAT RAKENNUKSET	
UNESCON MAAILMANPERINTÖKOHDE			
Lähteet	<ul style="list-style-type: none"> • Esikaupunkialueiden yleiskaava. Liiteraportti 7. Rakennetun ympäristön suojelu. Helsingin kaupungin kaupunkisuunnitteluvirasto, yleiskaavaosasto. Julkaisu YB : 14/1978. • Fallkullan kotieläintarha. Työryhmän raportti 1983. Helsingin kaupungin nuorisosiainkeskus. • Kivi, Tuuli. Fallkullan tila. Maisemallinen selvitys, hoito- ja käyttösuunnitelma ja toimenpideohjelma. Helsingin kaupungin kiinteistövirasto, metsä- ja maatalousosasto, 31.11.1991. • Korhonen - Wälkä, Ulla. Helsingin yleiskaava 1992 : toteuttamissuunnitelma. Liite. Rakennussuojelu. Helsingin kaupungin kanslian julkaisusarja A 11/1992. Helsinki 1992. • Pärnänen, Eeva. Malmi, Fallkulla, kortteli 38140. Asemakaavan muutoksen selostus. Helsingin kaupungin kaupunkisuunnitteluvirasto, asemakaavaosaston selvityksiä A 1991:5. • Högström, Hilka. Pihlajamäen rakennusinventointi 2000. Helsingin kaupungin kaupunkisuunnitteluvirasto. 		

KAUPUNGINOSA 39		TAPANINKYLÄ	
YLEISKAAVA 2002		39.1 Vanha – Tapanila 39.2 Uimarannantie, Vantaanjoen varsi	
VALTAKUNNALLISESTI MERKITTÄVÄT KULTTUURIHISTORIALLISET YMPÄRISTÖT (RKY - 1993 - tietokan- ta, valtakunnalliset alueiden käytön tavoitteet VAT 2000)		Uudenmaan kulttuuriympäristöinven- tointi. Maakuntaliitto 2000 Lauri Putko- nen	DOCOMOMO-VALIKOIMA
Alueet	Kohteet		
RAKENNUSSUOJELULAILLA SUOJELLUT	KIRKKOLAIN NOJALLA TAI KIRKKOHALLITUKSEN PÄÄTÖKSELLÄ SUOJELLUT KOHTEET	VALTIONEUVOSTON PÄÄTÖKSELLÄ 18.9.1980 SUOJELLUT VALTION OMISTAMAT RAKENNUKSET	
UNESCON MAAILMANPERINTÖKOHDE			
Lähteet	<ul style="list-style-type: none"> • Esikaupunkialueiden yleiskaava. Liiteraportti 7. Rakennetun ympäristön suojelu. Helsingin kaupungin kaupunkisuunnitteluvirasto, yleiskaavaosasto. Julkaisu YB : 14/1978. • Salastie, Riitta – Mutanen, Johanna. Vanha Tapanila. Selvitys puutaloalueen rakennuskannasta ja rakennussuojelukohteet. Helsingin kaupunkisuunnitteluviraston julkaisuja 1999. Helsinki 1999. • Tapanilan kaavarunko 2511. 1. vaihe. Helsingin kaupungin kaupunkisuunnitteluvirasto, asemakaavaosasto. Julkaisu AA : 10/1974. • Tapaninvainio. Lähtötiedot ja yleiskaavojen aluekohtaiset ohjeet ja suositukset. Helsingin kaupungin kaupunkisuunnitteluvirasto, yleiskaavaosasto. Julkaisu YA : 10/1980. 		

KAUPUNGINOSA 40	SUUTARILA		
YLEISKAAVA 2002	40.1 Siltakylän pellot ja Keravanjoen varsi 40.2 Siltamäen entinen kunnalliskodin alue 40.3 Siltamäen kerrostaloalue 40.4 Yläkaskentie ja Uudisraivaajantie 40.5 Päitsitie		
VALTAKUNNALLISESTI MERKITTÄVÄT KULTTUURIHISTORIALLISET YMPÄRISTÖT(RKY - 1993 - tietokanta, valtakunnalliset alueiden käytön tavoitteet VAT 2000)		Uudenmaan kulttuuriympäristöinventointi. Maakuntaliitto 2000 Lauri Putkonen	DOCOMOMO-VALIKOIMA
Alueet	Kohteet		
RAKENNUSSUOJELULAILLA SUOJELLUT	KIRKKOLAIN NOJALLA TAI KIRKKOHALLITUKSEN PÄÄTÖKSELLÄ SUOJELLUT KOHTEET	VALTIONEUVOSTON PÄÄTÖKSELLÄ 18.9.1980 SUOJELLUT VALTION OMISTAMAT RAKENNUKSET	
UNESCON MAAILMANPERINTÖKOHDE			
Lähteet	<ul style="list-style-type: none"> • Ami, Oja. • Esikaupunkialueiden yleiskaava. Liiteraportti 7. rakennetun ympäristön suojelu. Helsingin kaupungin kaupunkisuunnitteluvirasto, yleiskaavaosasto. Julkaisu YB : 14/1978. 		

KAUPUNGINOSA 41	SUURMETSÄ		
YLEISKAAVA 2002	41.1 Aurinkomäentie		
VALTAKUNNALLISESTI MERKITTÄVÄT KULTTUURIHISTORIAALLISET YMPÄRISTÖT(RKY - 1993 - tietokanta, valtakunnalliset alueiden käytön tavoitteet VAT 2000)		Uudenmaan kulttuuriympäristöinventointi. Maakuntaliitto 2000 Lauri Putkonen	DOCOMOMO-VALIKOIMA
Alueet	Kohteet		
RAKENNUSSUOJELULAILLA SUOJELLUT	KIRKKOLAIN NOJALLA TAI KIRKKOHALLITUKSEN PÄÄTÖKSELLÄ SUOJELLUT KOHTEET	VALTIONEUVOSTON PÄÄTÖKSELLÄ 18.9.1980 SUOJELLUT VALTION OMISTAMAT RAKENNUKSET	
UNESCON MAAILMANPERINTÖKOHDE			
Lähteet	<ul style="list-style-type: none"> • Esikaupunkialueiden yleiskaava. Liiteraportti 7. rakennetun ympäristön suojelu. Helsingin kaupungin kaupunkisuunnitteluvirasto, yleiskaavaosasto. Julkaisu YB : 14/1978. • Jokivuo, Jari. Jakomäki. Helsinkiläisen lähiön historia ja korjausperiaatteet. Tampereen teknillinen korkeakoulu, arkkitehtuuriosasto 1996. • Puistola – Heikinlaakso. Lähtötiedot ja yleiskaavojen aluekohtaiset ohjeet ja suositukset. Helsingin kaupungin kaupunkisuunnitteluvirasto, yleiskaavaosasto. Julkaisu YA : 5/1979 • Tattarisuon teollisuusalueen rakennusten kunnan inventointi. Helsingin kaupungin kaupunkisuunnitteluvirasto, asemakaavaosasto. Julkaisu AB : 5a/1983 ja AB : 5b/1983. 		

KAUPUNGINOSA 42	KULOSAARI		
YLEISKAAVA 2002	42.1 Kulosaaren kartano 42.2 Kulosaaren huvilakaupunki 42.3 Wäinö Aaltosentie ja Leposaari 42.4 Kivinokan ulkoilupuisto		
VALTAKUNNALLISESTI MERKITTÄVÄT KULTTUURIHISTORIAALLISET YMPÄRISTÖT (RKY - 1993 - tietokanta, valtakunnalliset alueiden käytön tavoitteet VAT 2000)		Uudenmaan kulttuuriympäristöinventointi. Maakuntaliitto 2000 Lauri Putkonen	DOCOMOMO-VALIKOIMA
Alueet	Kohteet		
- Kulosaaren puutarhakaupunki - Kivinokka			- Koko Kulosaari
RAKENUSSUOJELULAILLA SUOJELLUT	KIRKKOLAIN NOJALLA TAI KIRKKOHALLITUKSEN PÄÄTÖKSELLÄ SUOJELLUT KOHTEET	VALTIONEUVOSTON PÄÄTÖKSELLÄ 18.9.1980 SUOJELLUT VALTION OMISTAMAT RAKENNUKSET	
	- Kulosaaren kirkko		
UNESCON MAAILMANPERINTÖKOHDE			
Lähteet	<ul style="list-style-type: none"> • Kulosaaren huvila-alue. Lähtötiedot ja yleiskaavojen aluekohtaiset ohjeet ja suositukset. Helsingin kaupungin kaupunkisuunnitteluvirasto, yleiskaavaosasto. Julkaisu YB : 9/1980. • Kulosaaren puutarhainventointi sekä restaurointi- ja hoito-ohjeet 1982. Ympäristötoimisto Oy. • Helsingin kartanoympäristöt kuntoon ja käyttöön. Helsingin kaupungin kiinteistöviraston metsä- ja maatalousosaston julkaisu 5/1995. 		

KAUPUNGINOSA 43	HERTTONIEMI	
YLEISKAAVA 2002	43.1 Herttoniemen kartano 43.2 Herttoniemen siirtolapuutarha 43.3 Strömsin kartano ja Mustapuronlaaksonalue 43.4 Herttoniemen pientaloalue 43.5 Siilitien alue 43.6 Hiihtomäentien – Mäyrätien alue 43.7 Roihuvuoren kerrostaloalue 43.8 Roihuvuoren metsäselänne 43.9 Herttoniemen selänne	
VALTAKUNNALLISESTI MERKITTÄVÄT KULTTUURIHISTORIAALLISET YMPÄRISTÖT (RKY - 1993 - tietokanta, valtakunnalliset alueiden käytön tavoitteet VAT 2000)		Uudenmaan kulttuuriympäristöinventointi. Maakuntaliitto 2000 Lauri Putkonen DOCOMOMO-VALIKOIMA
Alueet	Kohteet	
- Herttoniemen kartano	- Herttoniemen kartano - Kortteli 43061/1 - Herttoniemen siirtolapuutarha - Länsi-Herttoniemi	
RAKENNUSSUOJELULAILLA SUOJELLUT	KIRKKOLAIN NOJALLA TAI KIRKKOHALLITUKSEN PÄÄTÖKSELLÄ SUOJELLUT KOHTEET	VALTIONEUVOSTON PÄÄTÖKSELLÄ 18.9.1980 SUOJELLUT VALTION OMISTAMAT RAKENNUKSET
UNESCON MAAILMANPERINTÖKOHDE		
Lähteet	* Asuntotuotanto Oy Sato, Roihuvuori, Helsinki, Arkkitehti 10-11/1960, ss.154-155 * Roihuvuoren asuntoalue. Esko Korhonen. Arkkitehti 3/1957, ss. 38-43 * Ilonen, Arvi, Helsinki, Espoo, Kauniainen, Vantaa. Arkkitehtuuriopas, s.138 * Esikaupunkialueiden yleiskaava. Liiteraportti 7. Rakennetun ympäristön suojelu. Helsingin kaupungin kaupunkisuunnitteluvirasto, yleiskaavaosasto. Julkaisu YB : 14/1978. * Herkola, Päivi – Marttila, Mikko. Herttoniemen keskus ja satama-alue – yleiskaavaluonnos. Suunnitteluvaiheet – liiteraportti. Helsingin kaupungin kaupunkisuunnitteluvirasto, yleiskaavaosasto. Julkaisu YA : 1989 * Herttoniemen teollisuus- ja satama-alueen kaavarunko. Inventointijakso. Helsingin kaupungin kaupunkisuunnitteluvirasto, yleiskaavaosasto. Julkaisu YB : 2/1974. * Oja, Ami, Jälleenrakennuskauden omakotialueiden inventointi 1999, KSV. * Porolahden rantavyöhykkeen ja Strömsinlahden ympäristön yleissuunnitelma. Helsingin kaupungin kaupunkisuunnitteluvirasto, Maisema & suunnittelu Fairhurst, 1989. * Putkonen, Lauri. Herttoniemen rakennettu ympäristö. Helsingin kaupunkisuunnitteluviraston julkaisuja 1994 : 23. Helsinki 1994. * Strömsin kartanoalueen ympäristöhistoriallinen selvitys ja kunnostussuunnitelma 1997. • Strömsin kartanon alue. Lähiympäristön suunnitteluohjelma. Helsingin kaupungin kaupunkisuunnitteluvirasto, asemakaavaosasto, itäinen toimisto. 16.11.1989. • Helsingin kartanoympäristöt kuntoon ja käyttöön. Helsingin kaupungin kiinteistöviraston metsä- ja maatalousosaston julkaisu 5/1995.	

KAUPUNGINOSA 44	TAMMISALO		
YLEISKAAVA 2002			
VALTAKUNNALLISESTI MERKITTÄVÄT KULTTUURIHISTORIALLISET YMPÄRISTÖT (RKY - 1993 - tietokan- ta, valtakunnalliset alueiden käytön tavoitteet VAT 2000)		Uudenmaan kulttuuriympäristöinven- tointi. Maakuntaliitto 2000 Lauri Putko- nen	DOCOMOMO-VALIKOIMA
Alueet	Kohteet		
RAKENNUSSUOJELULAILLA SUOJELLUT	KIRKKOLAIN NOJALLA TAI KIRKKOHALLITUKSEN PÄÄTÖKSELLÄ SUOJELLUT KOHTEET	VALTIONEUVOSTON PÄÄTÖKSELLÄ 18.9.1980 SUOJELLUT VALTION OMISTAMAT RAKENNUKSET	
UNESCON MAAILMANPERINTÖKOHDE			
Lähteet	* Esikaupunkialueiden yleiskaava. Liiteraportti 7. Rakennetun ympäristön suojele. Helsingin kaupungin kaupunkisuunnitteluvirasto, yleiskaavaosasto. Julkaisu YB : 14/1978.		

KAUPUNGINOSA 45	VARTIOKYLÄ	
YLEISKAAVA 2002	45.1 Puotilan kartano 45.2 Linnavuoren alue ja Borgsin tila 45.3 Puotilan kerrostaloalue 45.4 Arhotien omakotialue 45.5 Marjaniemen siirtolapuutarha	
VALTAKUNNALLISESTI MERKITTÄVÄT KULTTUURIHISTORIALLISET YMPÄRISTÖT (RKY - 1993 - tietokanta, valtakunnalliset alueiden käytön tavoitteet VAT 2000)		Uudenmaan kulttuuriympäristöinventointi. Maakuntaliitto 2000 Lauri Putkonen
Alueet	Kohteet	DOCOMOMO-VALIKOIMA
- Vartiokylän Linnavuori		- Puotilan kartano - Puotilan kerrostaloalue - Marjaniemen pientaloalue - Marjaniemen siirtolapuutarha-alue - Linnavuori - Vartiokylän ja Vartioharjun pientaloalueet - Puotinharjun ja Vartiokylän kerrostaloalueet
RAKENNUSSUOJELULAILLA SUOJELLUT	KIRKKOLAIN NOJALLA TAI KIRKKOHALLITUKSEN PÄÄTÖKSELLÄ SUOJELLUT KOHTEET	VALTIONEUVOSTON PÄÄTÖKSELLÄ 18.9.1980 SUOJELLUT VALTION OMISTAMAT RAKENNUKSET
UNESCON MAAILMANPERINTÖKOHDE		
Lähteet	<ul style="list-style-type: none"> • Björkman, Sten. Marjaniemen rakentamisen vaiheita. Helsingin kaupungin kaupunkisuunnitteluvirasto, yleiskaavaosasto. Julkaisu YB : 111/1987 • Björkman, Sten. Marjaniemen vuosina 1920-1960 valmistuneen rakennuskannan rakennushistoriallinen inventointi kesällä 1987. • Esikaupunkialueiden yleiskaava. Liiteraportti 7. Rakennetun ympäristön suojeleminen. Helsingin kaupungin kaupunkisuunnitteluvirasto, yleiskaavaosasto. Julkaisu YB : 14/1978. • Salastie, Riitta – Virkamäki, Heli / Arkkitehtitoimisto Krokfors – Virkamäki. Myllypuron rakennusinventointi 1998. Helsingin kaupunkisuunnitteluviraston julkaisuja. Helsinki 1998. • Marjaniemen rakentamisen vaiheita, Helsingin kaupungin kaupunkisuunnitteluvirasto, yleiskaavaosasto, julkaisu YB: 8/88. • Rissanen, Hanna-Leena. Lähiö. Tavoitteena parempi asuin ympäristö. Lähiöiden synty ja peruskorjaus. Esimerkkinä Helsingin Myllypuro. Teknillinen korkeakoulu 1998. • Helsingin kartanoympäristöt kuntoon ja käyttöön. Helsingin kaupungin kiinteistöviraston metsä- ja maatalousosaston julkaisu 5/1995. 	

KAUPUNGINOSA 46	PITÄJÄNMÄKI	
YLEISKAAVA 2002	46.1 Marttilan omakotialue 46.2 Strömbergin tehdas 46.3 Talin kartano ja puisto 46.4 Pitäjänmäen asema 46.5 Talin siirtolapuutarha 46.6 Knuutintie 46.7 Pajamäki 46.8 Korneintie 46.9 Strömbergin puisto 46.10 Jännetie	
VALTAKUNNALLISESTI MERKITTÄVÄT KULTTUURIHISTORIAALLISET YMPÄRISTÖT (RKY - 1993 - tietokanta, valtakunnalliset alueiden käytön tavoitteet VAT 2000)		Uudenmaan kulttuuriympäristöinventointi. Maakuntaliitto 2000 Lauri Putkonen DOCOMOMO-VALIKOIMA
Alueet	Kohteet	
- Talin siirtolapuutarha	- Oy Strömberg Ab Pitäjänmäen tehdas, virkailijoiden asuintalot - Talin kartano ja puisto - Talin siirtolapuutarha - Pajamäki - Strömbergin teollisuusalue ja Korneintien alue - Takkatien alue - Pitäjänmäen kerrostaloalue	
RAKENNUSSUOJELULAILLA SUOJELLUT	KIRKKOLAIN NOJALLA TAI KIRKKOHALLITUKSEN PÄÄTÖKSELLÄ SUOJELLUT KOHTEET	VALTIONEUVOSTON PÄÄTÖKSELLÄ 18.9.1980 SUOJELLUT VALTION OMISTAMAT RAKENNUKSET
UNESCON MAAILMANPERINTÖKOHDE		
Lähteet	<ul style="list-style-type: none"> • Esikaupunkialueiden yleiskaava. Liiteraportti 7. Rakennetun ympäristön suojelu. Helsingin kaupungin kaupunkisuunnitteluvirasto, yleiskaavaosasto. Julkaisu YB : 14/1978. • Pitäjänmäen teollisuusalueen asemakaavamuutoksen jatkotyö. Inventointi. Helsingin kaupungin kaupunkisuunnitteluvirasto, yleiskaavaosasto. Julkaisu YB : 2/1985. • Reimarlasta on tekeillä Helsingin kaupungin kaupunkisuunnitteluviraston laatima osainventointi. • Helsingin kartanoympäristöt kuntoon ja käyttöön. Helsingin kaupungin kiinteistöviraston metsä- ja maatalousosaston julkaisu 5/1995. 	

KAUPUNGINOSA 47	MELLUNKYLÄ		
YLEISKAAVA 2002	47.1 Fallpakkan tila 47.2 Mellunkylän niitty ja Broändan purolaakso 47.3 Hakostarontien omakotialue 47.4 Etelä-Kontula		
VALTAKUNNALLISESTI MERKITTÄVÄT KULTTUURIHISTORIAALLISET YMPÄRISTÖT (RKY - 1993 - tietokanta, valtakunnalliset alueiden käytön tavoitteet VAT 2000)		Uudenmaan kulttuuriympäristöinventointi. Maakuntaliitto 2000 Lauri Putkonen	DOCOMOMO-VALIKOIMA
Alueet	Kohteet		
		- Kontulan kerrostaloalue	
RAKENNUSSUOJELULAILLA SUOJELLUT	KIRKKOLAIN NOJALLA TAI KIRKKOHALLITUKSEN PÄÄTÖKSELLÄ SUOJELLUT KOHTEET	VALTIONEUVOSTON PÄÄTÖKSELLÄ 18.9.1980 SUOJELLUT VALTION OMISTAMAT RAKENNUKSET	
UNESCON MAAILMANPERINTÖKOHDE			
Lähteet	<ul style="list-style-type: none"> • Esikaupunkialueiden yleiskaava. Liiteraportti 7. Rakennetun ympäristön suojelu. Helsingin kaupungin kaupunkisuunnitteluvirasto, yleiskaavaosasto. Julkaisu YB : 14/1978. • Kuokkanen-Suomi Liisa – Salastie, Riitta. Kontula aluerakentamisen mallikohteena. Selvitys Kontulan rakennetusta ympäristöstä. Helsingin kaupunkisuunnitteluviraston julkaisuja 1995 : 12. Helsinki 1995. • Salastie, Riitta – Sädevirta, Sirkka. Kontulan perusparannus. Perusselvityksen yhteenveto. Helsingin kaupungin kaupunkisuunnitteluviraston julkaisuja 1996 : 2. Helsinki 1996. • Sädevirta, Sirkka, 1994. Kontulan historiasta ja rakentamisesta. Helsingin kaupungin kaupunkisuunnitteluviraston julkaisuja 1994 : 13. Helsinki 1994. • Vesalan kaavarunko. 1.jakso. Inventointi, yleiskaavalliset suunnitteluohjeet ja suositukset. Helsingin kaupungin kaupunkisuunnitteluvirasto, yleiskaavaosasto. Julkaisu YB : 12/1977. • Broändan purolaakso selvitys. Maisema ja luonto. Maiseman kehittämissperiaatteet. Maankäytön ympäristövaikutukset. Sito Oy/Enviro Oy. Helsingin kaupungin kaupunkisuunnitteluvirasto, 2000. • Oja, Ami. Hakostarontien inventointi. Helsingin kaupungin kaupunkisuunnitteluvirasto 1999. • Kylämme, Rintamieskylä Bredbackan mailla. Hakostaron-, Rikalan- ja Jäämäentien kylätoimikunta 1994. 		

KAUPUNGINOSA 48	VARTIOSAARI		
YLEISKAAVA 2002	48.1 Vartiosaaren huvila-alue		
VALTAKUNNALLISESTI MERKITTÄVÄT KULTTUURIHISTORIALLISET YMPÄRISTÖT (RKY - 1993 - tietokan- ta, valtakunnalliset alueiden käytön tavoitteet VAT 2000)		Uudenmaan kulttuuriympäristöinven- tointi. Maakuntaliitto 2000 Lauri Putko- nen	DOCOMOMO-VALIKOIMA
Alueet	Kohteet		
		- Vartiosaari	
RAKENNUSSUOJELULAILLA SUOJELLUT	KIRKKOLAIN NOJALLA TAI KIRKKOHALLITUKSEN PÄÄTÖKSELLÄ SUOJELLUT KOHTEET	VALTIONEUVOSTON PÄÄTÖKSELLÄ 18.9.1980 SUOJELLUT VALTION OMISTAMAT RAKENNUKSET	
UNESCON MAAILMANPERINTÖKOHDE			
Lähteet	<ul style="list-style-type: none"> • Esikaupunkialueiden yleiskaava. Liiteraportti 7. Rakennetun ympäristön suojelu. Helsingin kaupungin kaupunkisuunnitteluvirasto, yleiskaavaosasto. Julkaisu YB : 14/1978 • Vartiosaari. Kaupungin omistamien rakennusten inventointi. Helsingin kaupungin kaupunkisuunnitteluvirasto, yleiskaavaosasto. Julkaisu YB : 2/1983. • Veltheim, Antti. Helsingin saariston rakennetun ympäristön suojelu. Helsingin saariston ja merialueen osayleiskaava. Liite 1.9. Helsingin kaupungin kaupunkisuunnitteluvirasto, yleiskaavaosasto, julkaisu YB:10/1989. 		

KAUPUNGINOSA 49		LAAJASALO	
YLEISKAAVA 2002		49.1 Tullisaaren puisto 49.2 Degerön kartano 49.3 Uppbyn tila 49.4 Stansvik 49.5 Nuottaniemi, Vuorilahti 49.6 Kruunuvuoren huvila-alue 49.7 Laajasalon kanava 49.8 Yliskylän kerrostaloalue 49.9 Länsi-Jollaksen huvila-alue 49.10 Matosaari 49.11 Itä-Jollaksen huvila-alue 49.12 Jollaksen kartanon alue 49.13 Saunalahden länsiranta 49.14 Hepokalliontien omakotialue	
VALTAKUNNALLISESTI MERKITTÄVÄT KULTTUURIHISTORIAALLISET YMPÄRISTÖT (RKY - 1993 - tietokanta, valtakunnalliset alueiden käytön tavoitteet VAT 2000)		Uudenmaan kulttuuriympäristöinventointi. Maakuntaliitto 2000 Lauri Putkonen	DOCOMOMO-VALIKOIMA
Alueet	Kohteet		
<ul style="list-style-type: none"> - Itä-Jollaksen huvila-alue, Matosaari - Stansvik, Hevossalmi - Tullisaaren kansanpuisto 		<ul style="list-style-type: none"> - Tullisaaren puisto - Stansvik - Länsi-Jollaksen huvila-alue - Itä-Jollaksen huvila-alue - Jollaksen kartano - Uppbyn tila - Saunalahden länsiranta - Degerön kartano - Yliskylä 	
RAKENNUSSUOJELULAILLA SUOJELLUT	KIRKKOLAIN NOJALLA TAI KIRKKOHALLITUKSEN PÄÄTÖKSELLÄ SUOJELLUT KOHTEET	VALTIONEUVOSTON PÄÄTÖKSELLÄ 18.9.1980 SUOJELLUT VALTION OMISTAMAT RAKENNUKSET	
UNESCON MAAILMANPERINTÖKOHDE			

KAUPUNGINOSA 49	LAAJASALO
Lähteet	<ul style="list-style-type: none"> • Esikaupunkialueiden yleiskaava. Liiteraportti 7. Rakennetun ympäristön suojelu. Helsingin kaupungin kaupunkisuunnitteluvirasto, yleiskaavaosasto. Julkaisu YB : 14/11978 • Heikkilä., Marjo. Laajasalo, Tahvonlahdenniemi – kartanopuistoa ja merenrantaa. Ympäristönsuojelutoimisto, 17.12.1989. • Karisto, Maria – Kuokkanen-Suomi, Liisa. Tullisaaren puisto. Puistohistoriallinen selvitys ja restaurointiperiaatteet. Helsingin kaupunkisuunnitteluviraston julkaisu 1998:2. Helsinki 1998. • Laajasalo-Degerö – saarikaupunginosan maankäyttö. Laajasalon maankäytön nykytilanne ja suuntaviivat. Helsingin kaupungin kaupunkisuunnitteluviraston julkaisu 1996:15. Helsinki 1996. • Helsingin kartanoympäristöt kuntoon ja käyttöön. Helsingin kaupungin kiinteistöviraston metsä- ja maatalousosaston julkaisu 5/1995.

KAUPUNGINOSA 50	VILLINKI		
YLEISKAAVA 2002	50.1 Villinki 50.2 Itä-Villinki		
VALTAKUNNALLISESTI MERKITTÄVÄT KULTTUURIHISTORIAALLISET YMPÄRISTÖT (RKY - 1993 - tietokanta, valtakunnalliset alueiden käytön tavoitteet VAT 2000)		Uudenmaan kulttuuriympäristöinventointi. Maakuntaliitto 2000 Lauri Putkonen	DOCOMOMO-VALIKOIMA
Alueet	Kohteet		
		-Villinki	
RAKENNUSSUOJELULAILLA SUOJELLUT	KIRKKOLAIN NOJALLA TAI KIRKKOHALLITUKSEN PÄÄTÖKSELLÄ SUOJELLUT KOHTEET	VALTIONEUVOSTON PÄÄTÖKSELLÄ 18.9.1980 SUOJELLUT VALTION OMISTAMAT RAKENNUKSET	
UNESCON MAAILMANPERINTÖKOHDE			
Lähteet	<ul style="list-style-type: none"> • Rautavaara, Harri. Villinki • Veltheim, Antti. Helsingin saariston rakennetun ympäristön suojelu. Helsingin saariston ja merialueen osayleiskaava. Liite 1.9. Helsingin kaupungin kaupunkisuunnitteluvirasto, yleiskaavaosasto, julkaisu YB:10/1989 		

KAUPUNGINOSA 51	SANTAHAMINA		
YLEISKAAVA 2002	51.1 Santahaminan varuskunta-alue 51.2 Santahaminan kadettikoulun alue		
VALTAKUNNALLISESTI MERKITTÄVÄT KULTTUURIHISTORIALLISET YMPÄRISTÖT (RKY - 1993 - tietokanta, valtakunnalliset alueiden käytön tavoitteet VAT 2000)		Uudenmaan kulttuuriympäristöinventointi. Maakuntaliitto 2000 Lauri Putkonen	DOCOMOMO-VALIKOIMA
Alueet	Kohteet		
- Santahamina			- Santahamina
RAKENNUSSUOJELULAILLA SUOJELLUT	KIRKKOLAIN NOJALLA TAI KIRKKOHALLITUKSEN PÄÄTÖKSELLÄ SUOJELLUT KOHTEET	VALTIONEUVOSTON PÄÄTÖKSELLÄ 18.9.1980 SUOJELLUT VALTION OMISTAMAT RAKENNUKSET	
UNESCON MAAILMANPERINTÖKOHDE			
Lähteet	<ul style="list-style-type: none"> • Mäkinen, Anne, Suomen valkoinen sotilasarkkitehtuuri 1926-39. Suomen kirjallisuuden seura, 2000. • Mäkinen, Anne. Maanpuolustuskorkeakoululehti no 1/97. Maanpuolustuskorkeakoulun rakennukset Santahaminassa. 		

KAUPUNGINOSA 52	SUOMENLINNA		
YLEISKAAVA 2002	52.1 Suomenlinna 52.2 Vallisaari 52.3 Kuninkaansaari 52.4 Harakka 52.5 Särkkä		
VALTAKUNNALLISESTI MERKITTÄVÄT KULTTUURIHISTORIALLISET YMPÄRISTÖT(RKY - 1993 - tietokanta, valtakunnalliset alueiden käytön tavoitteet VAT 2000)		Uudenmaan kulttuuriympäristöinventointi. Maakuntaliitto 2000 Lauri Putkonen	DOCOMOMO-VALIKOIMA
Alueet	Kohteet		
Suomenlinna ja ympäröivät linnoitussaaret		Suomenlinna ja linnoitussaaret	
RAKENNUSSUOJELULAILLA SUOJELLUT	KIRKKOLAIN NOJALLA TAI KIRKKOHALLITUKSEN PÄÄTÖKSELLÄ SUOJELLUT KOHTEET	VALTIONEUVOSTON PÄÄTÖKSELLÄ 18.9.1980 SUOJELLUT VALTION OMISTAMAT RAKENNUKSET	
UNESCON MAAILMANPERINTÖKOHDE			
Lähteet	<ul style="list-style-type: none"> • Suomenlinnan maisemasuunnitelma, Suunnitteluvaiheen esittely, 1979 Oy Arkkitehtuuri & Maisema Ab. • Suomenlinna. Kunnostustyöt 1974-1994. Suomenlinna hoitokunta. 		

KAUPUNGINOSA 53	ULKOSAARET		
YLEISKAAVA 2002	53 Ulkosaaret		
VALTAKUNNALLISESTI MERKITTÄVÄT KULTTUURIHISTORIAALLISET YMPÄRISTÖT (RKY - 1993 - tietokan- ta, valtakunnalliset alueiden käytön tavoitteet VAT 2000)		Uudenmaan kulttuuriympäristöinven- tointi. Maakuntaliitto 2000 Lauri Putko- nen	DOCOMOMO-VALIKOIMA
Alueet	Kohteet		
RAKENNUSSUOJELULAILLA SUOJELLUT	KIRKKOLAIN NOJALLA TAI KIRKKOHALLITUKSEN PÄÄTÖKSELLÄ SUOJELLUT KOHTEET	VALTIONEUVOSTON PÄÄTÖKSELLÄ 18.9.1980 SUOJELLUT VALTION OMISTAMAT RAKENNUKSET	
UNESCON MAAILMANPERINTÖKOHDE			
Lähteet	<p>*Veltheim, Antti, Helsingin saariston rakennetun ympäristön suoje- lu, Helsingin saariston ja merialueen osayleiskaava, Liite 1.9. Hel- singin kaupungin kaupunkisuunnitteluvirasto, yleiskaavaosasto , julkaisu YB : 10,1989.</p> <p>* Saarten rakennusinventointi, Helsingin kaupungin kaupunkisuunnitteluvirasto, yleiskaavaosasto julkaisu YB: 15/86</p>		

KAUPUNGINOSA 54	VUOSAARI	
YLEISKAAVA 2002	54.1 Vuosaaren kartanon alue 54.2 Rastilan kartano 54.3 Skatan tila 54.4 Ramsinniemi 54.5 Ramsinkannas ja Vuosaaren koulutuskeskus 54.6 Ullaksen puisto 54.7 Kallahdenniemi 54.8 Kuningatar 54.9 Lill Kallviken 54.10 Skatanniemi 54.11 Halkullanniemi ja saari 54.12 Vuosaarenlahden huvilaryhmä 54.13 Keski-Vuosaari 54.14 Satamasaari	
VALTAKUNNALLISESTI MERKITTÄVÄT KULTTUURIHISTORIALLISET YMPÄRISTÖT (RKY – 1993 – tietokanta, valtakunnalliset alueiden käytön tavoitteet VAT 2000)		Uudenmaan kulttuuriympäristöinventointi. Maakuntaliitto 2000 Lauri Putkonen
Alueet	Kohteet	DOCOMOMO-VALIKOIMA
		Ramsinniemi Rastila Keski-Vuosaari Vuosaaren kartano ympäristöineen Mustalahti Uutela Skatanniemi
RAKENNUSSUOJELULAILLA SUOJELLUT	KIRKKOLAIN NOJALLA SUOJELLUT KOHTEET	VALTIONEUVOSTON PÄÄTÖKSELLÄ 18.9.1980 SUOJELLUT VALTION OMISTAMAT RAKENNUKSET
Aluekuvaus	Helsingin merenrantojen laajin vanha huvila-alue, jossa monia arkkitehtonisesti ja maisemallisesti arvokkaita kohteita. Vuosaaren ja Rastilan kartanot ovat 1600- 1700-luvulta ja nykyiset päärakennukset todennäköisesti 1800-luvulta. Keski – Vuosaaren asuntosäästäjien 1960-luvulla rakennuttama asuntoalue yhtenäinen hartiapankkimenetelmällä toteutettu alue.	



KAUPUNGINOSA 54	VUOSAARI
Rakentamisaikakaudet	1960-luvun asuntoalueita
Lähteet	<ul style="list-style-type: none"> • Esikaupunkialueiden yleiskaava. Liiteraportti 7. Rakennetun ympäristön suojelu. Helsingin kaupungin kaupunkisuunnitteluvirasto, yleiskaavaosasto. Julkaisu YB : 14/1978. • Helme, Kirsti – Lampinen, Marja-Liisa. Vuosaari-Niinisaari osayleiskaava. Rastilan alueen lähtötiedot. Helsingin kaupungin kaupunkisuunnitteluviraston julkaisuja 1990:7. • Korhonen-Wälmä, Ulla, 1996. Vanhan Vuosaaren kehittämisohjelma 1996-2000. Helsingin kaupungin kaupunkisuunnitteluviraston julkaisuja 1996:18. • Rastilan leirintäalueen yleissuunnitelma. Helsingin kaupungin liikuntavirasto ja Suunnittelu Fairhurst. Helsingin kaupungin liikuntaviraston julkaisuja 1992 B 13. • Salastie, Riitta – Varjola-Galtat, Hanna. Keski –Vuosaaren rakennusinventointi 1999. Helsingin kaupunkisuunnitteluviraston julkaisuja 1999.7. Helsinki 1999. • Vuosaari–Niinisaari osayleiskaava. Lähtötiedot. Helsingin kaupungin kaupunkisuunnitteluvirasto, yleiskaavaosasto. Julkaisu YB : 4/1988. • Tilattu Vuosaaren huvila-alueen inventointi. Kaupungin museo. • Vuosaaren kartanopuisto. Ympäristöhistoriallinen selvitys ja yleissuunnitelma. Helsingin kaupunkisuunnitteluvirasto, kaavoitusosasto, 1999. • Salastie, Riitta. Uutela. Rakennussuojelun tarkennetut ohjeet ja suositukset. Helsingin kaupungin kaupunkisuunnitteluvirasto, ympäristötoimisto, 2001. • Galtat, Hanna. Asuntosäästäjät Ry:n Vuosaari. 1960-luvun lähiö itäisessä Helsingissä. Pro gradu –tutkielma Taidehistorian laitos, Helsingin yliopisto, 1997. • Vuosaaren hautausmaa. Hankesuunnitelma. Helsingin seurakuntayhtymä 1999. • Helsingin kartanoympäristöt kuntoon ja käyttöön. Helsingin kaupungin kiinteistöviraston metsä- ja maatalousosaston julkaisu 5/1995.

Liitteet

RAKENNUS- JA MAISEMAKULTTUURI

LEHTI A

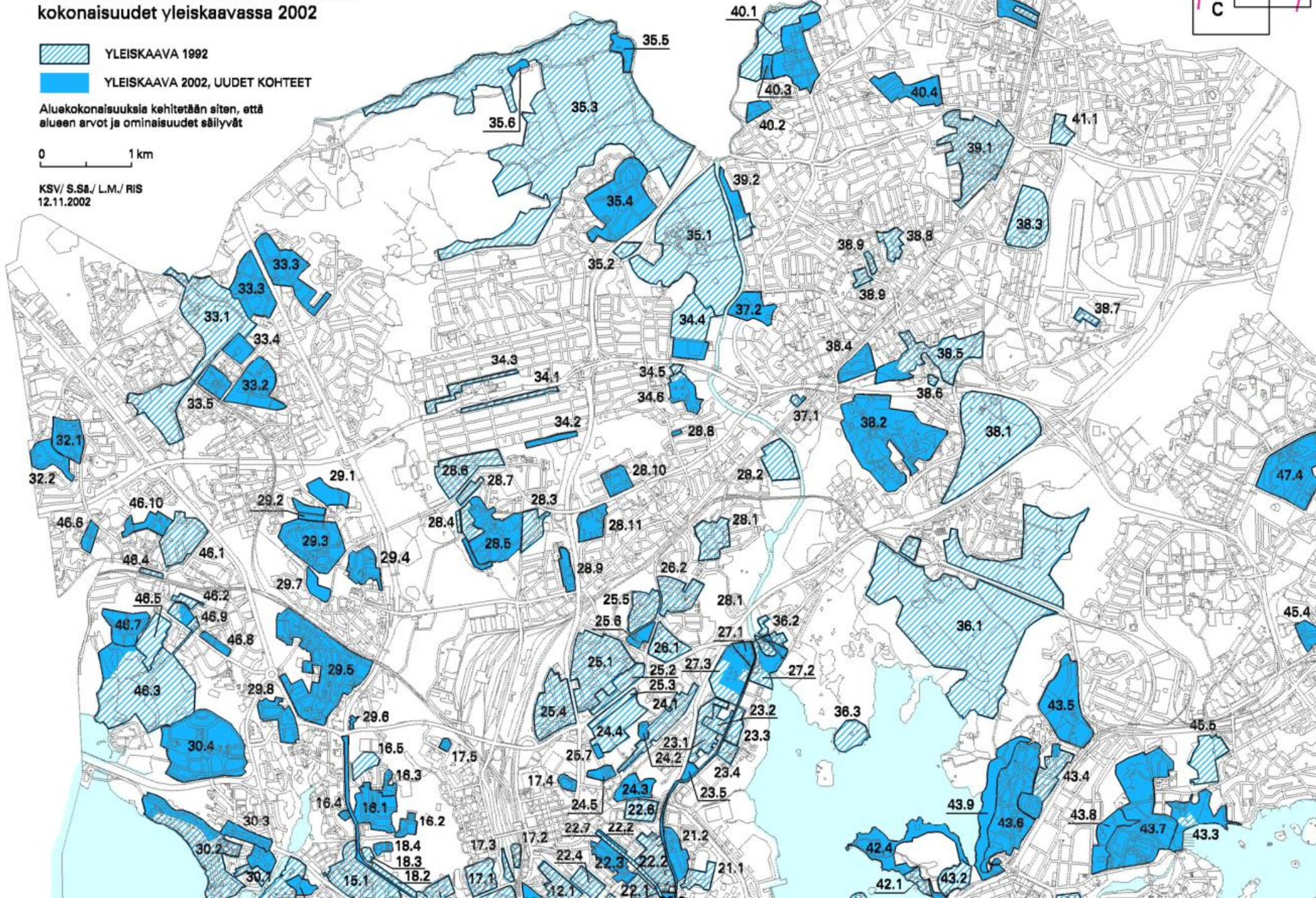
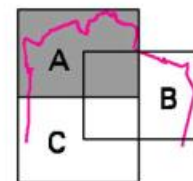
Kulttuurihistoriallisesti, rakennustaiteellisesti ja maisemakulttuurin kannalta merkittävät kokonaisuudet yleiskaavassa 2002

-  YLEISKAAVA 1992
-  YLEISKAAVA 2002, UUDET KOHTEET

Aluekokonaisuuksia kehitetään siten, että alueen arvot ja ominaisuudet säilyvät



0 1 km

KSV/ S.Sa./ L.M./ RIS
12.11.2002



RAKENNUS- JA MAISEMAKULTTUURI

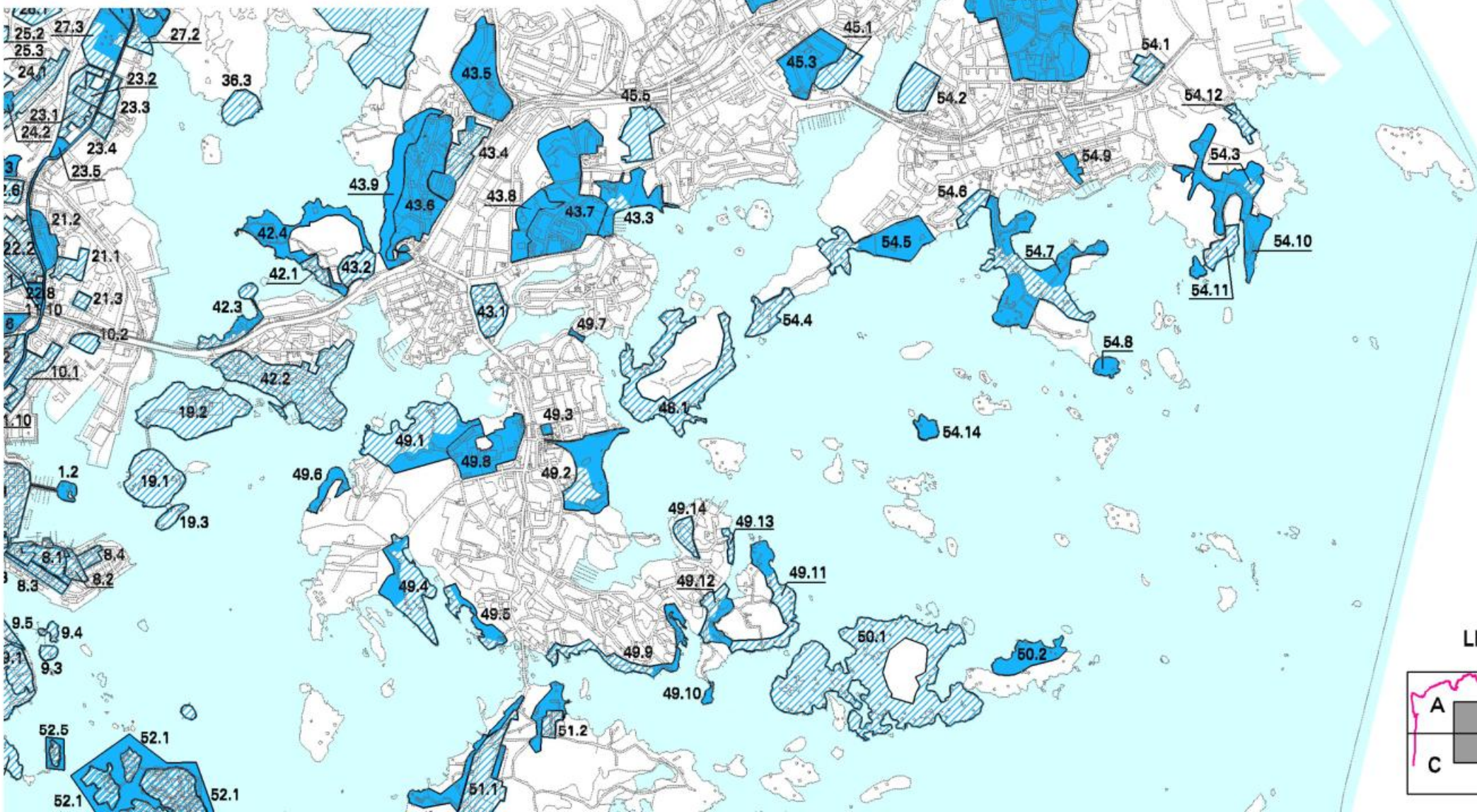
Kulttuurihistoriallisesti, rakennustaiteellisesti ja maisemakulttuurin kannalta merkittävät kokonaisuudet yleiskaavassa 2002

-  YLEISKAAVA 1992
-  YLEISKAAVA 2002, UUDET KOHTEET

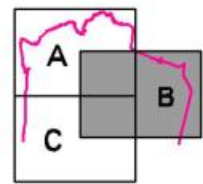
Aluekokonaisuuksia kehitetään siten, että alueen arvot ja ominaisuudet säilyvät

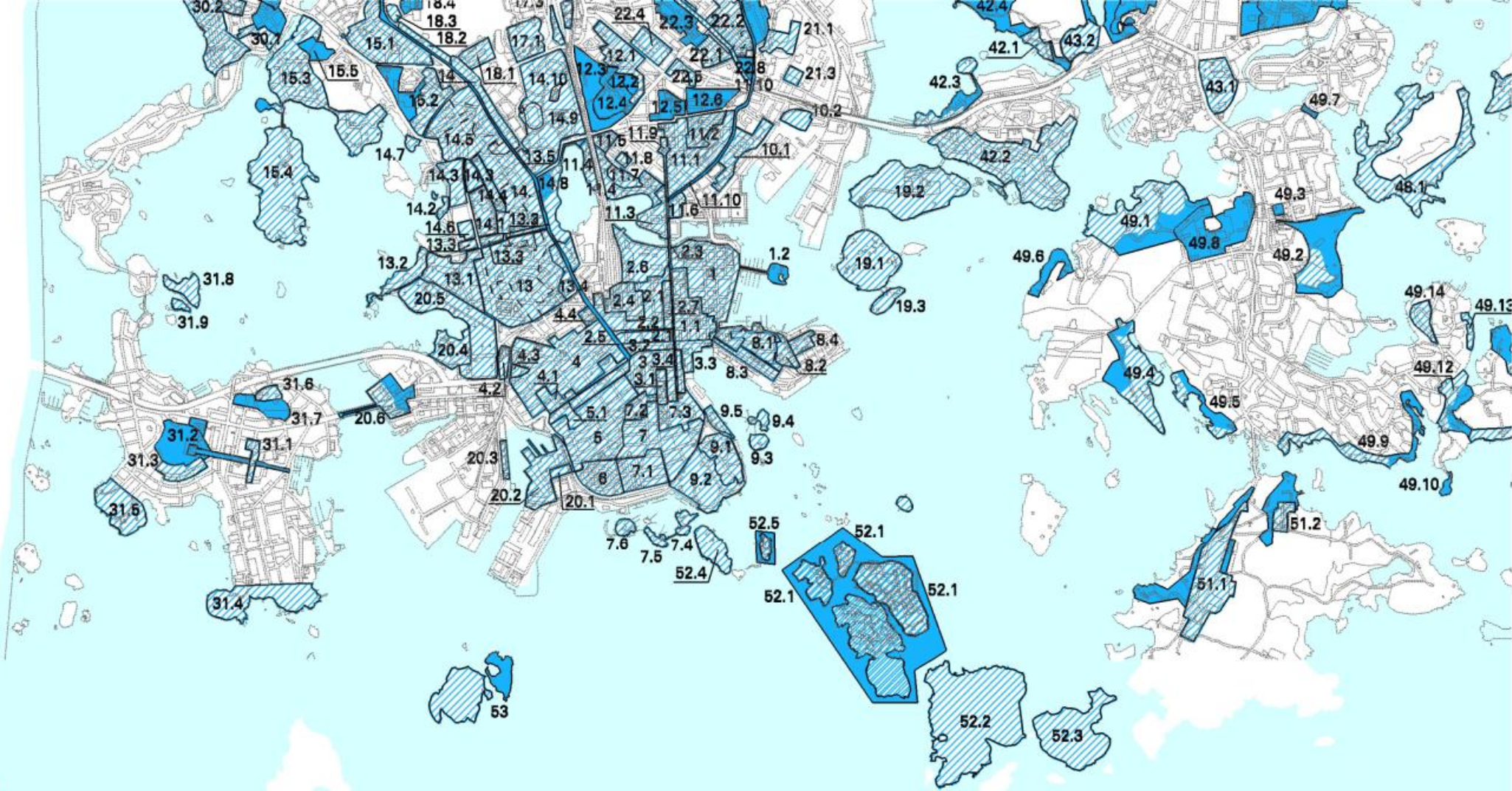
0 1 km

KSV/ S.Sä./ L.M./ RIS
12.11.2002





LEHTI B





RAKENNUS- JA MAISEMAKULTTUURI

Kulttuurihistoriallisesti, rakennustaiteellisesti ja maisemakulttuurin kannalta merkittävät kokonaisuudet yleiskaavassa 2002

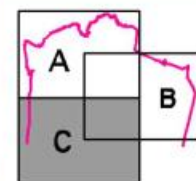
-  YLEISKAAVA 1992
-  YLEISKAAVA 2002, UUDET KOHTEET

Aluekokonaisuuksia kehitetään siten, että alueen arvot ja ominaisuudet säilyvät

0 1 km

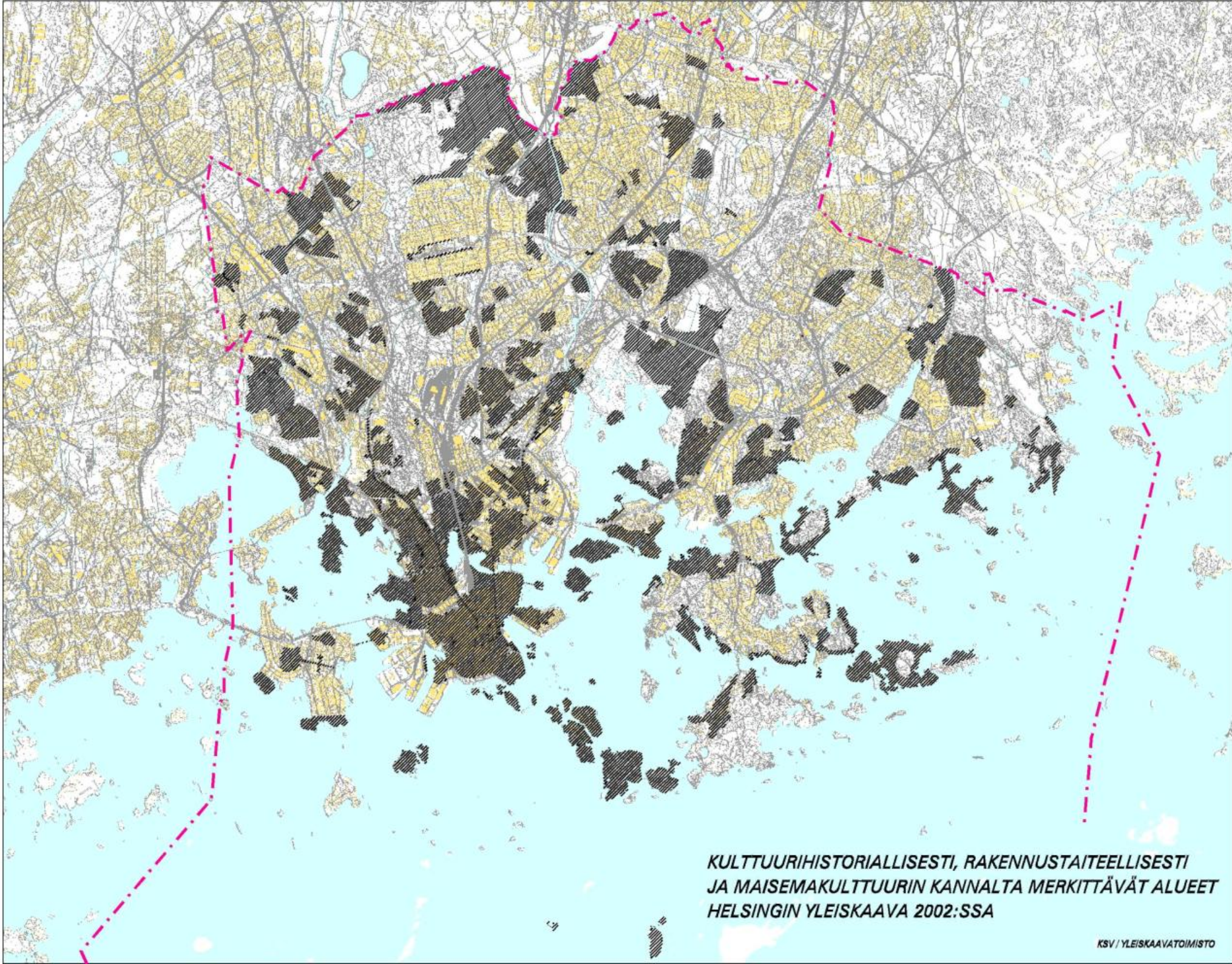
KSV/ S.Sa./ L.M./ RIS
12.11.2002

LEHTI C

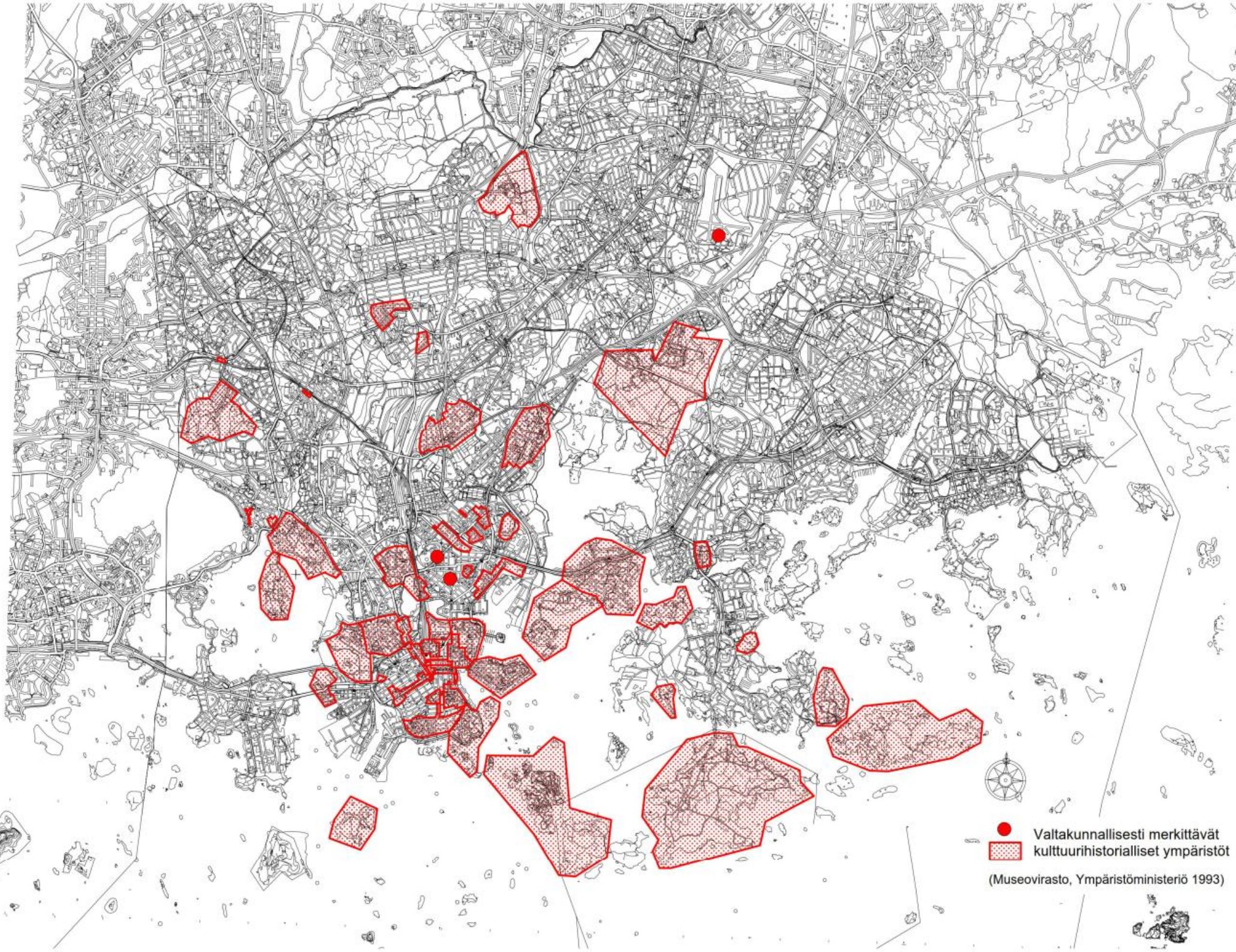


53

53



**KULTTUURIHISTORIALLISTE, RAKENNUSTAITEELLISESTI
JA MAISEMAKULTTUURIN KANNALTA MERKITTÄVÄT ALUEET
HELSINGIN YLEISKAAVA 2002:SSA**



● Valtakunnallisesti merkittävät
kulttuurihistorialliset ympäristöt

(Museovirasto, Ympäristöministeriö 1993)

Tekijä(t)	Sirkka Sädevirta, Riitta Salastie		
Nimike	Kulttuurihistoriallisesti, rakennustaiteellisesti ja maisemakulttuurin kannalta merkittävät alueet Helsingin Yleiskaava 2002:ssa Inventointiluettelo eri suojelutasoista kaupunginosittain		
Sarjan nimike	Helsingin kaupunkisuunnitteluviraston yleissuunnitteluosaston selvityksiä		
Sarjanumero	2005: 11	Julkaisu-aika	30.9.2005
Sivuja	55	Liitteitä	3
ISBN	-	ISSN	1458-9664
Kieli koko teos	FIN	Yhteenveto	FIN

Tiivistelmä

Raporttiin on koottu Yleiskaava 2002:ssa kulttuurihistoriallisesti, rakennustaiteellisesti ja maisemakulttuurin kannalta merkittävien alueiden eri suojelutasoja kaupunginosittain. Raportti on tietyn työvaiheen tulostus ja mukana ei ole mm. Helsingin maa- ja merilinnoituksen kohteita, muinaismuistolain rauhoittamia kiinteitä muinaisjäännöksiä tai sotahistoriallisia kohteita. Tavoitteena on luoda paikkatietojärjestelmään kattava tietopohja suojelun eri tasoista. Alueiden valintaperusteet ja kriteeristö on esitetty Yleiskaava 2002 selostus raportissa (2002:17, 19.12.2002.) Numeroidut Helsingin Yleiskaava 2002 kohteet perustuvat liitteenä olevaan karttaan. Liitteenä on lisäksi kartta valtakunnallisesti merkittävistä kulttuurihistoriallisista ympäristöistä sekä Helsingin Yleiskaava 2002 kartan kulttuurihistoriallisesti, rakennustaiteellisesti ja maisemakulttuurin kannalta merkittävät alueet.

Lähdeluettelo kertoo osaltaan kohteiden valintaperusteena käytetyt lähde- ja inventoinnit. Raportin kaupunginosakorttien laatimisaikana on vuosi 2001. Työn ovat tehneet arkkitehti, TKT Riitta Salastie Ksv:n ympäristötoimistosta ja insinööri Sirkka Sädevirta Ksv:n yleiskaavatoimistosta.

Asiasanat Rakennussuojelu
 Yleiskaava 2002
 Suojelutasot
 Kaupunginosat

Sarjassa aikaisemmin julkaistu:

- 2005:1 Sisäkaupungin kehitysnäkömät
- 2005:2 Rinnerakentaminen
kaupunkiasumisessa
- 2005:3 Ylijäämämassatarkastelu
- 2005:4 Cities in comparison
- 2005:5 Kaupunkirakenne,
kansainväliset vertailut
- 2005:6 Ajankohtaisia asumisen
teemoja
- 2005:7 Helsingin kaupunkitilojen
kehittämisen lähtökohtia
- 2005:8 Kaupunkituottavuus Helsingissä
- 2005:9 Keskusverkko vs verkonkeskus
- 2005:10 Katsaus tyhjästä ja vajaasti
rakennetuista tonteista
Helsingissä 2005