

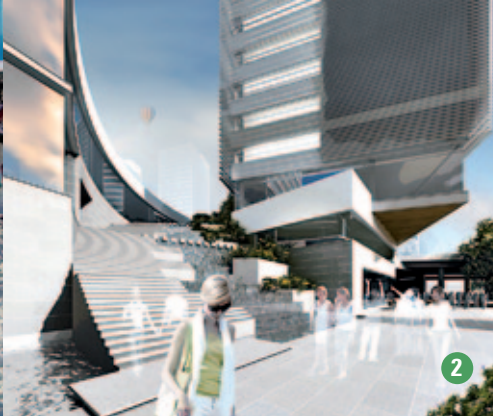


Fiskehamnen





1



2



3

Välkommen till Fiskehamnen

Fiskehamnen blir en tät och urban stadsdel. Området ligger centralt på innerstadens östra strandområde. Fiskehamnen ansluts till innerstaden och dess stränder öppnas för stadsbornas bruk.

Byggandet pågår

Grundberedningen för Fiskehamnen inleddes år 2009 och byggandet av det första bostadshuset startades våren 2011. Byggandet framskrider ett område åt gången och först ska Sörnäsudden söder om Brändö bro färdigställas. Byggandet fortsätter till 2030-talet. Då kommer Fiskehamnen att ha 18000 invånare och 8000 arbetare.

Maritimitet

Havet intill den nya stadsdelen är blivit då det böljar i en skyddad inre vik. Att det före detta havsområdet öppnas för stadsbornas bruk för även havet närmare invånarna i omgivningen. Längs stränderna går en sex kilometers strandpromenad vars framtoning varierar efter områdena. Gatorna planeras på så sätt att från dem öppnas utsikter över havet. Man kan också njuta av havsutsikter i bastulokaler och gemensamma utrymmen i bostadshusens övre våningar.

Urbanitet

Förutom tätt byggande innebär urbaniteten i Fiskehamnen rikligt med alternativ, slumpmässiga möten och levande, föränderliga utrymmen. För fotgängare och cyklister finns det många olika rutter att välja mellan. I byggnadernas stenfötter har man reserverat plats för restauranger

och små butiker. De största affärslokaler ligger i Fiskehamnens centrum. Fiskehamnsparken och Blåbärslandet erbjuder mångsidiga rekreativmöjligheter. Fiskehamnsparken är en ny, urban stadspark medan man i Blåbärslandet får njuta av tallskogen och klippiga naturstränder.

Mångformigt boende

Förutom traditionella höghus kommer också tornhus, terrasshus, stadshöghus och flytande bostäder att resa sig i Fiskehamnen. Ägar-, hyres-, hitas- och bostadsrättsbostäder har placerats i samma kvarter. Dessutom har tomter reserverats för student-, senior- och specialboende. Bostäderna varierar från små ettor till stora familjebostäder. Planlösningarna för bostäderna önskas vara mångsidiga så att de blivande invånarna ska kunna ha olika alternativ att välja mellan. Byggherrarna och planerarna för området väljs i huvudsak genom tomtöverlåtelse- och arkitekturtävlingar.

Flexibla trafikförbindelser

Fiskehamnen är belägen i en trafikmässig korsningspunkt och förbindelserna till varje riktning är bra. Metrostationen påbörjade sin verksamhet i januari 2007 och många busslinjer går via Fiskehamnen. Områdets första spårvagnar går i trafik på 2020-talet.

1 Fiskehamnens temporära användning

Man har möjlighet att under byggnadstiden röra sig i Fiskehamnen och följa byggandet. På området finns en markerad rutt som ändras i samma takt som byggandet framskrider. Det finns hela tiden också olika evenemang i Fiskehamnen. På området har man redan provat på stadsodling, njutit av picknickar, spelat korgboll, åkt skidor och målat på graffitiplank. På kommande är bl.a. sommarcafé och en provisorisk park med sitt solur.

2 Fiskehamnens centrum

Fiskehamnens centrum består av åtta 20–33 våningar höga torn som placeras på båda sidorna av Österleden. Österleden och metrostationen kommer att täckas med ett gröndäck som bildar en enhetlig gård i mitten av tornen. I centrum kommer det att finnas bostäder för mer än 2000 invånare, kommersiella utrymmen, biograf, ett hotell, kontor, en trafikterminal samt en social- och hälsostation.

3 Flytande bostäder

I norra delen av Nätholmen har man planerat ett område med 41 flytande bostäder. Småhus i varierande storlekar kommer att placeras runt kajer. I fortsättningen är det möjligt att placera flytande bostäder i området som små nya holmar.

4 Farfarsbron

På vårkvällar kan man höra Högholmens lejon vråla i Fiskeholmen. När Farfarsbron från Sörnäsudden till Blåbärslandet blir färdig är det lätt att komma och besöka Högholmen. Tack vare bron kan man lätt ta sig till Blåbärslandet för att



5



6





jogga och friska upp sig.

5 Sörnäsudden

På Sörnäsudden färdigställs bostäder för cirka 2700 invånare. Förutom höghus byggs också några kedjehus på området. På Sörnäsudden byggs ett kvartershus där en skola och ett daghem planeras på hösten 2014.

6 Södervik och Partitorget

Södervik har utvecklat sig till ett mångsidigt kulturcentrum. I den före detta gasfabrikens lokaler kan man njuta av cirkus, teater, utställningar och musik året runt. Förutom andlig spis bjuds det på högkvalitativ kroppslig spis för invånarna i Fiskehamnen. På Partitorget ska man öppna ett centrum för god mat, där man kan köpa färsk råvaror eller sätta sig vid ett färdigt dukat bord.

7 Hanaholmen

På Hanaholmen har man planerat att bygga terrasshus som man lekfullt har kallat för både sadelhus och baljehus. Rekreation för områdets invånare erbjuder havsbadet på Hanaholmens spets året runt.

Fiskehamnen i siffror

markareal	177 ha
våningsareal	1 350 000 m ²
strandlinje	cirka 5 km
antalet invånare	18 000
antalet arbetsplatser	8 000
byggnadsår	2009–2035



SPÄRVAGNSLINJE
STRANDLINJE VÄGEN

Stadsplaneringskontoret
Östra stranden -projektet
PB 2100 (Narinken 2 A)
00099 HELSINGFORS STAD

Internet: www.hel.fi/ksv,
www.uuttahelsinki.fi/kalasadama

Bilder: 1 Pauli Nevalainen, 2 Helin&Co
Arkitekhdit, 3 Ksv, 4 Ins.tsto Pontek
Oy, 5&7Jarmo Roiko-Jokela, 6 Eerikki
Pokela

Framsidan: Fiskehamnens centrum,
Helin&Co Arkitekhdit

Baksidan: Hanaholmens havsbad,
Masu Planning

Baskartan: © Stadsmättnings-
avdelningen, Helsingfors 2011

Tryckeri: Edita Prima Oy, Helsinki, 2011



Kontaktuppgifter

Detaljplanering

Tuomas Hakala, arkitekt, projektchef, (09) 310 37205

Ulla Kuitunen, arkitekt, (09) 310 37443

Salla Hoppu, arkitekt, (09) 310 37240

Tuukka Linnas, arkitekt, (09) 310 37308

Jouni Heinänen, landskapsarkitekt, (09) 310 37257

Hanna Ikonen, planerare, (09) 310 64796

Raija Juntunen, planeringsassistent, (09) 310 37241

Katja Raevuori, planeringsassistent, (09) 310 37210

Trafikplanering

Johanna Iivonen, diplomingenjör, (09) 310 37137

e-post: fornamn.efternamn@hel.fi