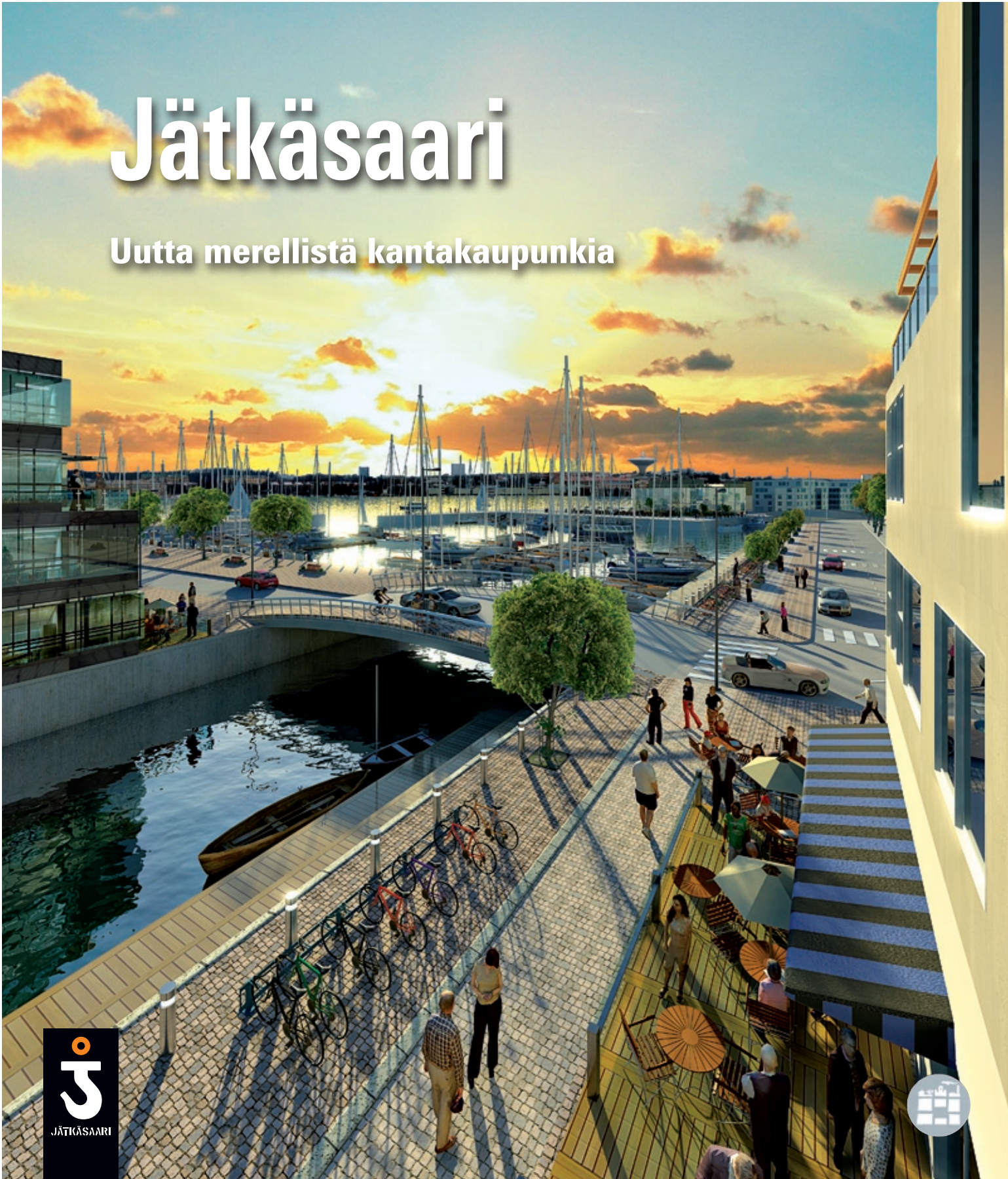




Jätkäsaari

Uutta merellistä kantakaupunkia





Jätkäsaari – uutta merellistä kantakaupunkia

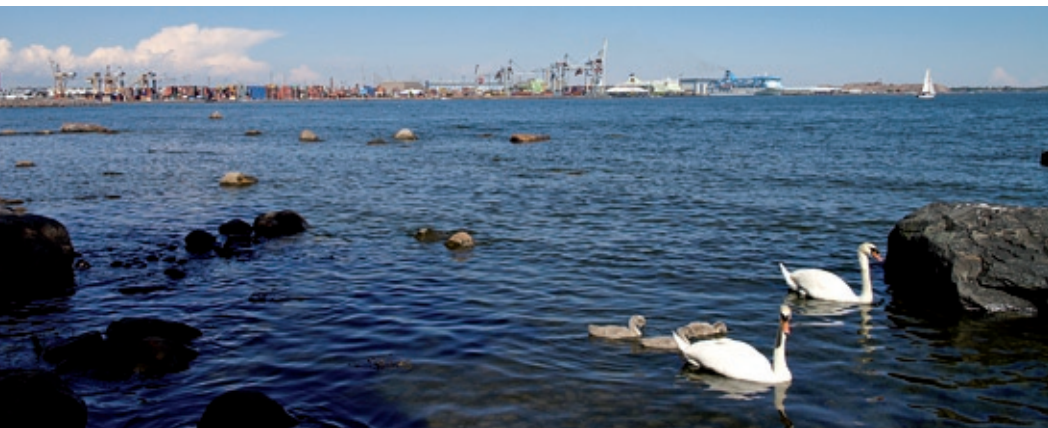
Jätkäsaarta rakennetaan asuin- ja työpaikka-alueeksi vuosina 2009–2025 tavarasatamatoimintojen siirryttyä Vuosaareen. Jätkäsaaresta tulee urbaani ja omaperäinen kantakaupungin osa kadunvarsikauppoineen ja katukahviloineen.

Jätkäsaaren valmistuttua 2020-luvun puolivälissä siellä on noin 16 000 asukasta ja 6 000 työpaikkaa. Matkustajasatama jää Jätkäsaareen. Sataman lähitölle, missä asuminen ei ympäristösyistä ole mahdollista, nousee toimitiloja. Jätkäsaaren kantakaupunkiin liittävältä kannakselta on matkaa ydinkeskustaan puolitoista kilometriä. Alue on suunniteltu siten, että kadut, puistot ja muut julkiset tilat ovat esteettömiä kaikille asukkaille ja alueen käyttäjille. Liikennetkaisuissa lähtökohtana on lasten liikenneturvallisuus.

Merellä läheisyys ja sen tuoksu, hienot näkymät viherväyliltä ja rannoilta

merelle, vene- ja matkustajasatama sekä alueen monipuolinen arkkitehtuuri antavat Jätkäsaarelle persoonallisen merellisen luonteen. Jätkäsaari on merellisenä kaupunginosana myös erittäin altis tuulille. Tuulisuus ja merenkäynti tulevat ohjaamaan sekä kaupunki- että rakennussuunnittelua.

Jätkäsaari suunnitellaan kestävästä kehityksen tavoitteiden mukaisesti. Jo sijainti kantakaupungissa tukee tavoitteita. Kaupunkirakenne on tiivis ja alueella on tehokas, raitioliikenteeseen perustuva joukkoliikenne. Jatkossa Jätkäsaareissa tullaan suosimaan energiatehokkaita ratkaisuja myös rakennusten toteuttamisessa.





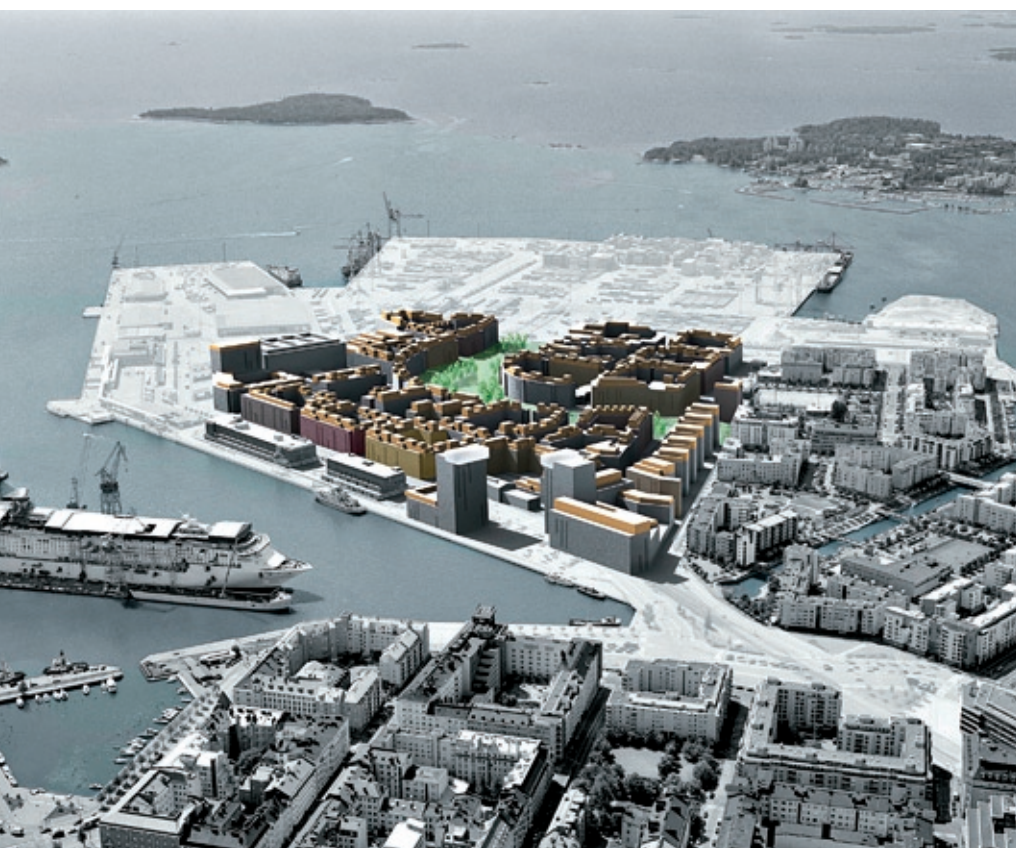


Jätkäsaarenkallio ja Hietasaari

Jätkäsaaren ensimmäiseksi rakennettava alue on nykyiseen Ruoholahteen ja itärannan vanhoihin makasiineihin rajoittuva Jätkäsaarenkallion ja Hietasaaren alue.

Kaupunkimaiset, katulinjaan rakennetut umpikorttelit ovat alueelle tunnusomaisia. Jätkäsaaren siluetti on Helsingin kantakaupungin tapaan tasakorkuinen, noin seitsenkerroksinen. Kapeiden kävelykujien varsilla on muutamia mataliakin rakennuksia ja alueen maamerkeiksi nousee kaksi hotellitornia.

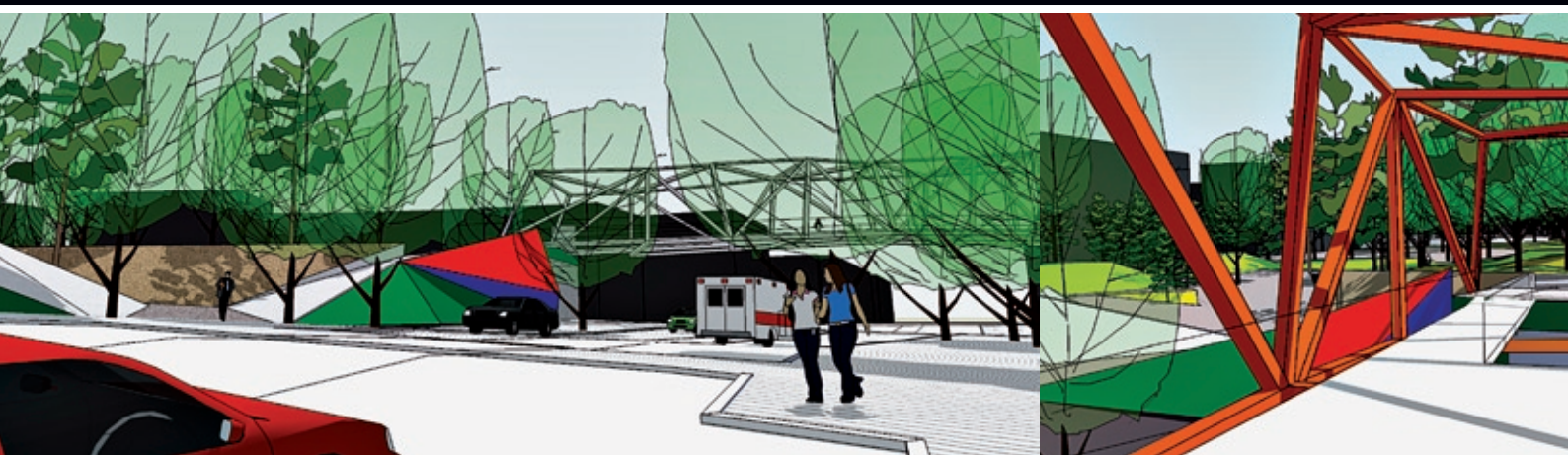
Pääkaduilla asuinrakennusten katutasokerrokset ovat kokonaan liiketilaa. Jätkäsaaren säilyvät rakennukset ovat ensimmäiseksi rakennettavalla alueella. Sataman talletusvarasto, bunkkeri muutetaan liikuntakeskukseksi, nuorisokulttuurin taloksi ja kirjastoksi. Muista säilyvistä rakennuksista merkittävimmät ovat



Lars Sonckin 20- ja 30-luvulla suunnitellemat makasiinit, jotka muutetaan hotelliksi ja toimistokäyttöön. Sataman sosiaalitoimintoina toimineen huutokonttorin muutostyöt aloitetaan syksyllä 2009. Rakennukseen tulee pelastusasema ja infokeskus, joka esittelee Jätkäsaaren suunnittelua ja rakentamista.

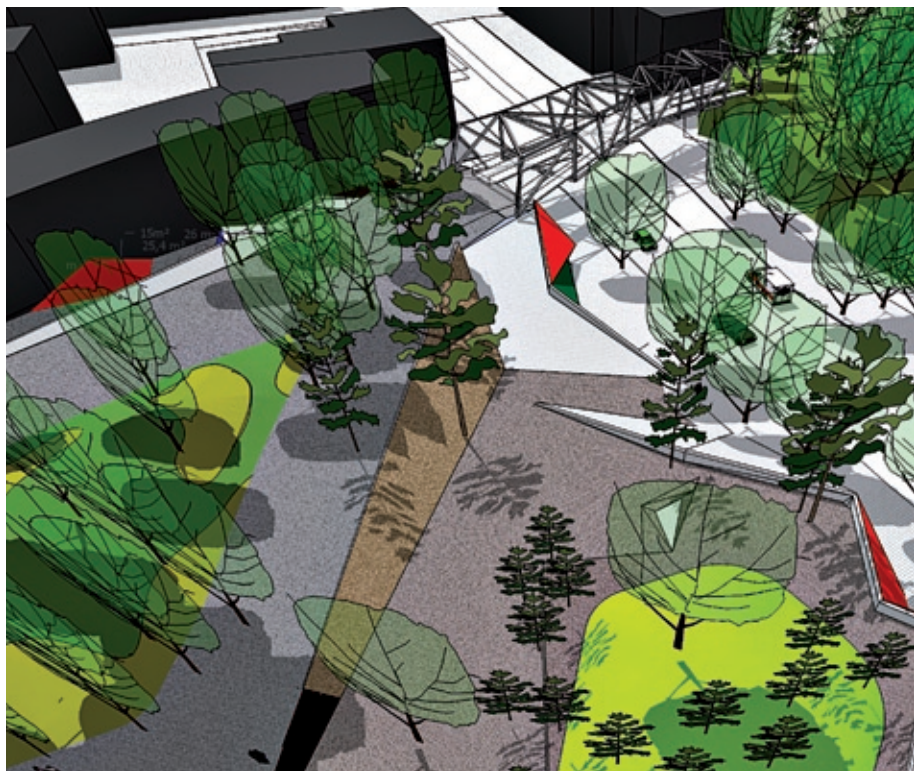
Jätkäsaaren ensimmäisten korttelien valmistumisen yhteyteen suunnitellaan kaupunkirakentamisnäyttelyä. Näyttely on laaja kokonaisuus, jonka ytimen muodostaa toteutettava kaupunkirakenne. Teemoina on mm. asuntotarjonnan ja kaupunkiympäristön monimuotoisuuden kehittäminen, kaupunkialueiden kestävä kehitys ja energiatehokkuuden parantaminen.





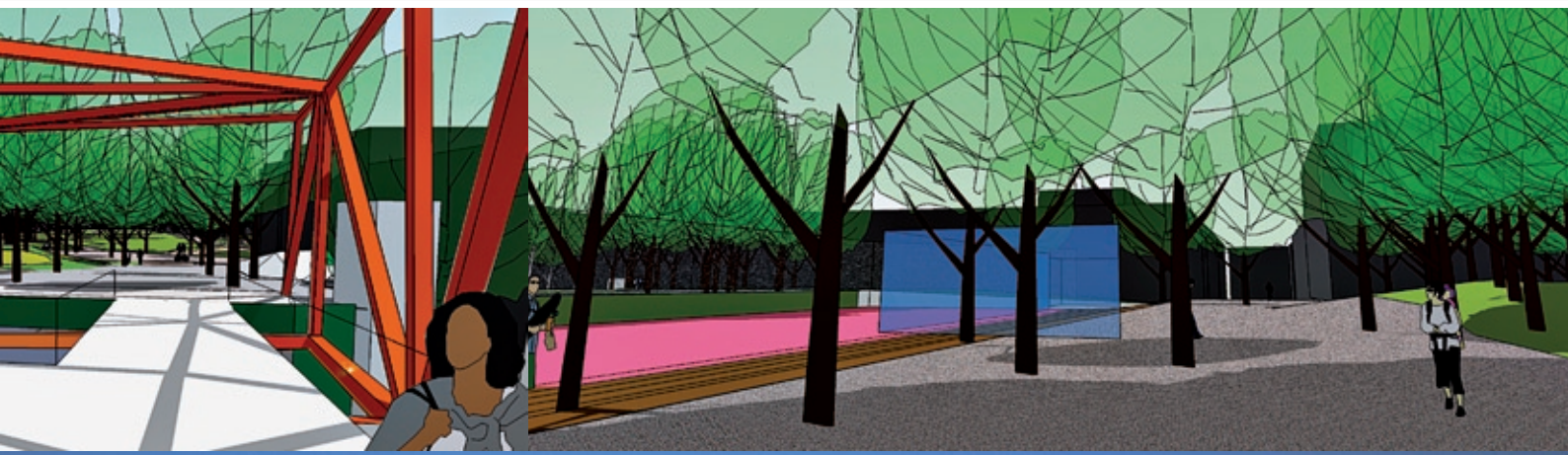
Hyväntoivonpuisto

Jätkäsaaren kaarevalinjaisena halkaiseva yli kilometrin pituinen Hyväntoivonpuisto muodostaa lähikortteleineen alueelle laajan autottoman vyöhykkeen. Puisto ulottuu Ruoholahdesta Jätkäsaaren eteläkärkeen suunniteltuun uimarantaan. Puistoon suunnitellaan monipuolisia mahdollisuuksia oleskeluun ja leikkiin maisemataiteen keinoin. Hyväntoivonpuistossa on jalankulun ja pyöräilyn pääreitti, joka johtaa alueen muihin puistoihin ja meren rantaan. Puisto nostetaan täyttömailalla nykyistä maanpinnan tasoa korkeammalle, jolloin kevyen liikenteen yhteydet jatkuvat silloilla pääkatujen yli.



Jätkäsaaren liikuntapuisto

Jätkäsaaren rakennetaan myös noin viiden hehtaarin kokoinen liikuntapuisto bunkkerin eteläpuolelle. Bunkkerin liikuntatalon kanssa liikuntapuisto muodostaa merkittävän ja monipuolisen liikuntapaikan ja virkistysalue kokonaisuuden, joka palvelee hyvien julkisten liikenneyhteyksien ulottuvissa kaikkia helsinkiläisiä. Liikuntapuistoon tulee kahdesta kolmeen isompaa pelikenttää sekä useita pienempiä kenttä- ja ulkoilualueita.





Liikenne

Jätkäsaaren suunnittelussa on kiinnitetty erityistä huomiota kattavaan pyöräilyn ja jalankulun reittiverkostoon sekä joukkoliikenteen häiriöttömään kulkuun. Joukkoliikenne tullaan hoitamaan raitiovaunuilla. Linja 8 yhdistää Jätkäsaaren Ruoholahden metroasemalle. Jätkäsaaresta keskustaan on suunniteltu uusi, suora raitiovaunuyhteys. Jätkäsaaren pääkaduilla raitiovaunuille varataan sujuvuuden parantamiseksi omat kais-

tat kadun keskeltä. Asukkaiden ja työpaikkojen pysäköintipaikat rakennetaan pääosin maanalaisiin laitoksiin. Maksullinen asiointi- ja vieraspysäköinti on katujen varsilla.

Matkustajasataman kautta kulkee nykyisin noin neljä miljoonaa laivamatkustajaa vuodessa. Jätkäsaaren terminaali on keskittynyt Tallinnan liikenteeseen. Laivaliikenteessä erityisesti nopeiden alusten suosio on viime vuosina lisääntynyt.

Vilkasliikenteisen Mechelininkadun

alittava kevyen liikenteen yhteys Jätkäsaaresta keskustaan rakennetaan aukiomaiseksi kaupunkitilaksi. Uusi aukio on nimeltään Länsilinkki ja sen ylittävä liikennesilta toteutetaan ympäristöaideteksena. Alueen rakentaminen alkaa syksyllä 2009. Jätkäsaaren suunnittelun yhteydessä on myös selvitetty keinoja, joilla liikkumista voidaan houkuttaa enemmän joukkoliikennettä ja kevyttä liikennettä suosivaan suuntaan yksityisautoilun sijasta.





Jätkäsaaren joukkoliikenne

Joukkoliikenne vuonna 2015

Joukkoliikenne vuonna 2025





Jätkäsaari lukuina

koko Jätkäsaari

Pinta-ala	100 ha
Puistoa	19,8 ha
Kerrosala yhteensä	900 000 k-m ²
Asuinrakennukset	600 000 k-m ²
Työpaikat ja palvelut	300 000 k-m ²
Asukkaita	16 000
Työpaikkoja	6 000
Rakentamivuodet	2009–2025

Jätkäsaarenkallio ja Hietasaari

(ensimmäisen asemakaavan alue, tullut voimaan 7.8.2009)

Pinta-ala	37,6 ha
Puistoa	4,8 ha
Kerrosala yhteensä	420 000 k-m ²
Asuinrakennukset	250 000 k-m ²
Työpaikat ja palvelut	170 000 k-m ²
Asukkaita	6 400
Työpaikkoja	750
Asemakaava lainvoimainen	7/2009
Rakentamivuodet	2009–2014







Yhteystiedot

Kaupunkisuunnitteluvirasto

PL 2100 (Kansakoulukatu 3)
00099 HELSINGIN KAUPUNKI

Puhelin: (09) 310 1673
Internet: www.hel.fi/ksv

Länsisatama-projekti, Jätkäsaari

Matti Kaijansinkko,
projektipäällikkö, p. 310 37195
Hanna Pikkarainen,
arkkitehti, p. 310 37445
Pia Sjöroos,
arkkitehti, p. 310 37281
Kaisa Lahti,
DI, liikenne, p. 310 37135
Jouni Heinänen,
maisema-arkkitehti, p. 310 37257
Jukka Tarkkala,
DI, teknillistoloudellinen suunnittelu,
p. 310 37302

Kuvat:

Helsingin kaupunkisuunnitteluvirasto
3D Render Oy
Adactive Oy
Aiha Environments, Ramboll Finland Oy
Arkkitehdit Sarlin + Sopanen Oy
Arkkitehtitoimisto SARC Oy
Jarmo Roiko-Jokela
LOCI Maisema-arkkitehdit Oy
VSU arkkitehtuuri- ja
viheraluesuunnittelu Oy

