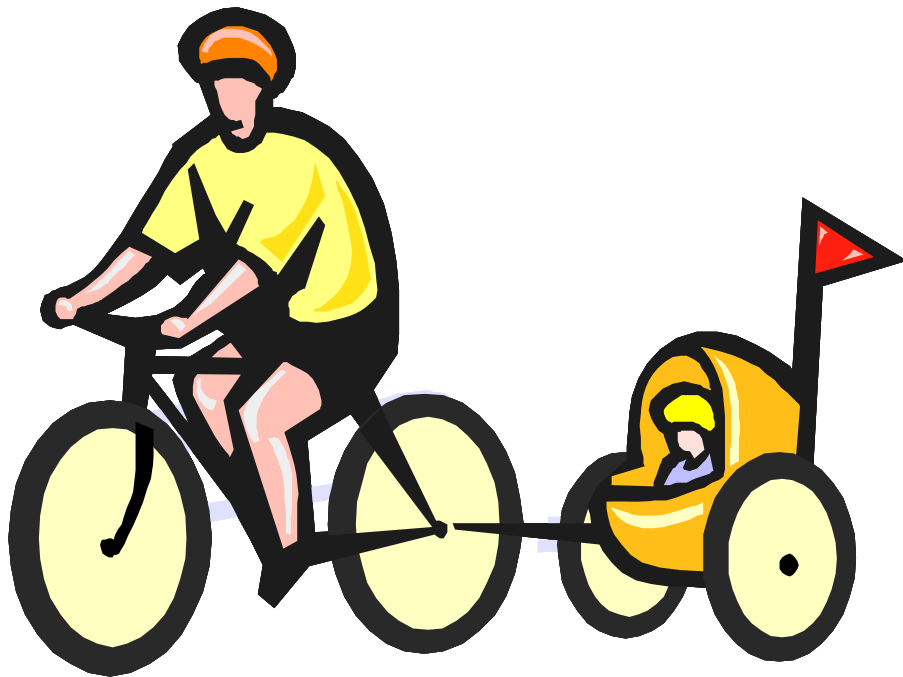


POLKUPYÖRÄLASKENNAT HELSINGISSÄ 2008



Muistio 6.11.2008 / Tuija Hellman
Helsingin kaupunkisuunnitteluvirasto
Liikennesuunnitteluosasto

Kevyen liikenteen laskennat kesäkuussa 2008

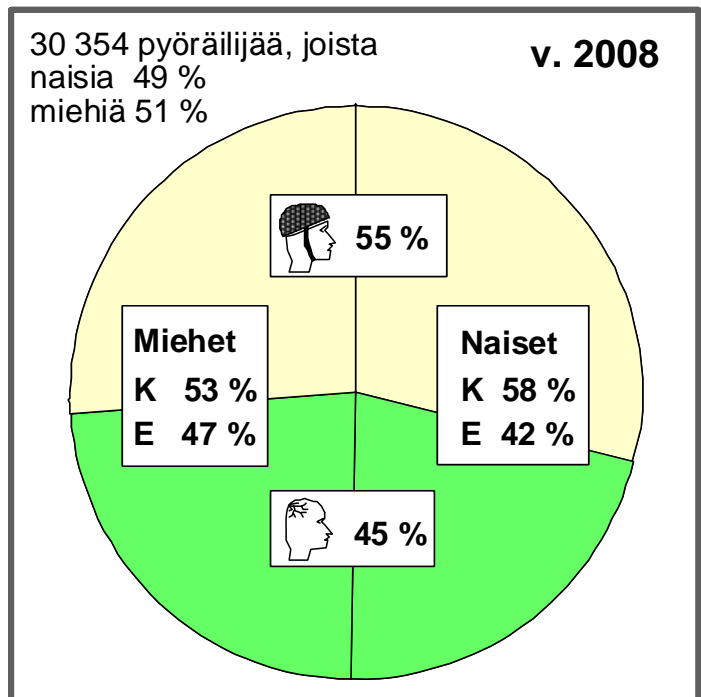
Pyörälaskentoja tehdään sekä käsi- että konelaskentoina. Käsilaskennat tehdään kesäkuussa yhden päivän laskentoina arkisin klo 7-19. Käsilaskentoja tehtiin tänä kesänä 59 pisteessä. Pyöräilijöiden kypärän käyttö laskettiin 24 pisteessä. Jalankulkijat laskettiin 22 pisteessä.

Konelaskentapisteitä on nykyisin 11 kappaletta, joista Eläintarhanlahdella, Kuloosaaren sillan pohjoispuolella, Lauttasaaren sillan molemmilla puolilla, Kantelettarentiellä ja Eteläesplanadilla laskentoja tehdään ympäri vuoden.

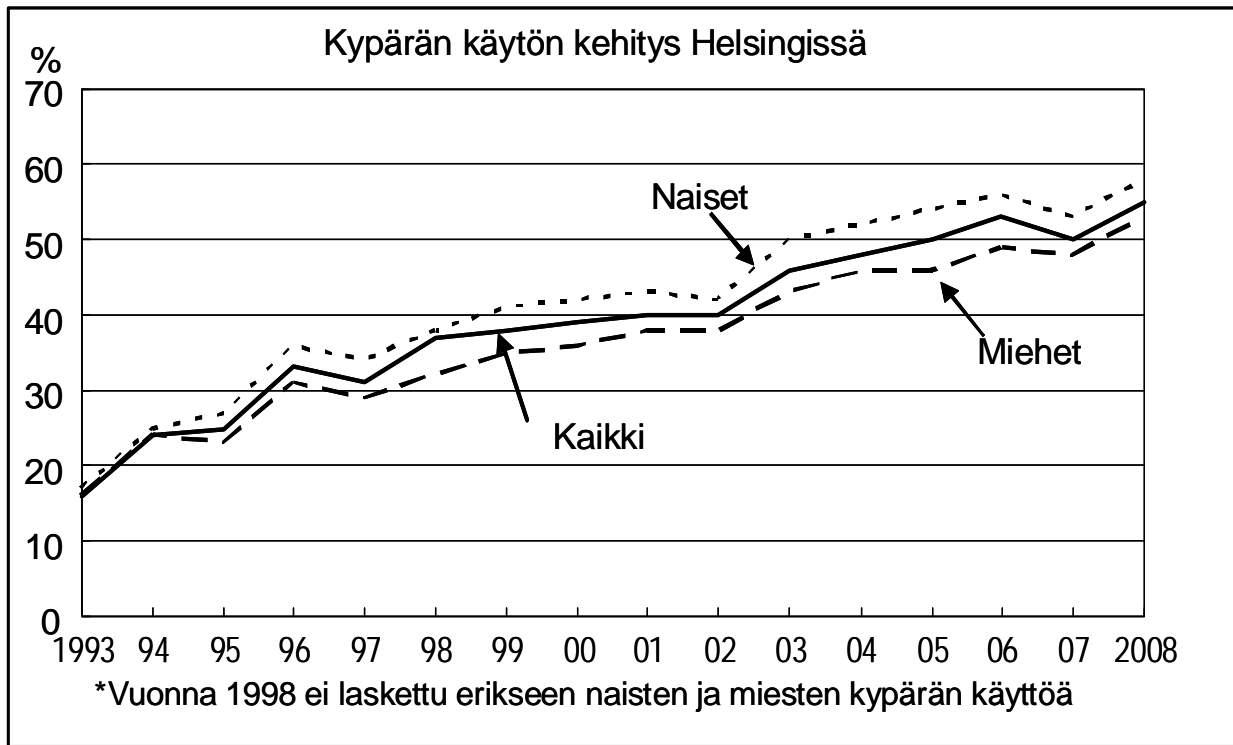
Kesä 2008 oli viileä. Paras pyöräilyssä oli toukokuun lopussa ja kesäkuun alussa. Toukokuussa oli kuivaa ja sadepäiviä oli vain kolme. Toukokuun alussa ja lopussa oli lämmintä. Kesäkuu alkoi myös lämpimänä ja ensimmäisellä viikolla oli useita hellepäiviä, jolloin käsilaskennat aloitettiin. Sen jälkeen sää viileni ja saatiin runsaasti sateita. Heinäkuun alussa ja lopussa oli lämmintä. Kuun puoliväli oli kylmä. Heinäkuussa satoi hyvin vähän. Elokuussa aurinkoiset päivät jäivät vähiin. Satoi, oli viileää, eikä ollut helteitä. Syyskuu oli keskimääräistä kylmempi, harmaa ja vähäsateinen.

Kypärälaskennat

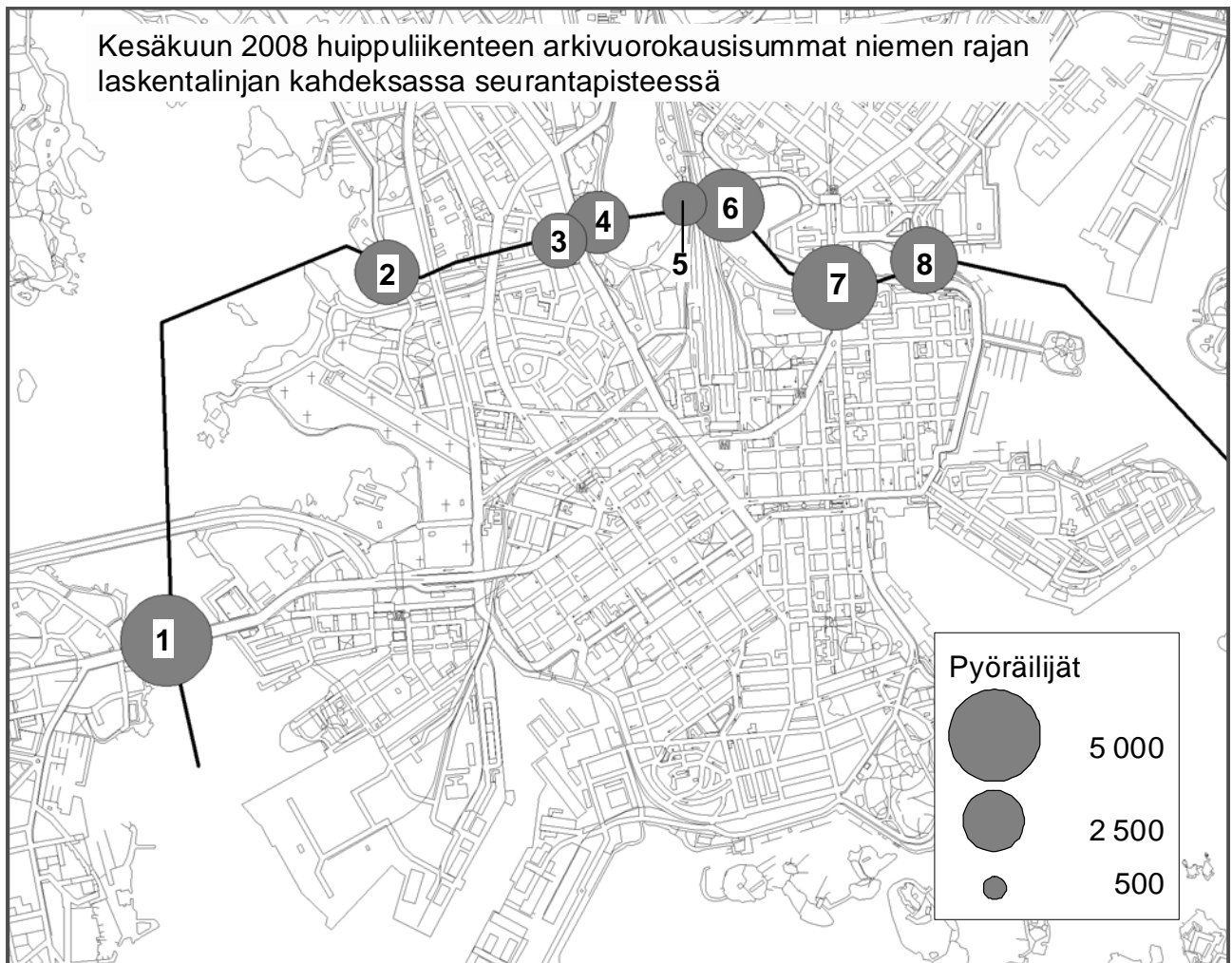
Helsingissä kypärälaskentoja on tehty vuodesta 1993, jolloin vain 16 % käytti kypärää. Tänä kesänä kypärän käyttö laskettiin yli 30 000 pyöräilijältä ja heistä 55 % käytti sitä. Keväällä 2003 voimaan astunut uusi laki velvoittaa yleensä käyttämään pyöräilykypärää. Lain velvoite on lisännyt kypärän käyttöä vuosittain, vaikka vuonna 2007 tuli pieni notkahdus, mutta tänä vuonna käyttö taas lisääntyi. Kesän 2008 laskennoissa naisista 58 % käytti kypärää ja sen käyttö kasvoi 5 prosenttiyksikköä edellisestä vuodesta. Miehistä kypärää käytti 53 % ja sen käyttö kasvoi myös 5 prosenttiyksikköä.



Kypärää käytetään eniten työmatkoilla, jolloin reilusti yli 50 prosentilla pyöräilijöistä on kypärä. Kuusisaaren sillalla jopa 73 % ja Otaniemen sillalla 71 % käytti kypärää. Liitteessä 1 on esitetty kypärän käyttö laskentapisteittäin.



Niemen rajan seurantapisteiden käsilaskennat

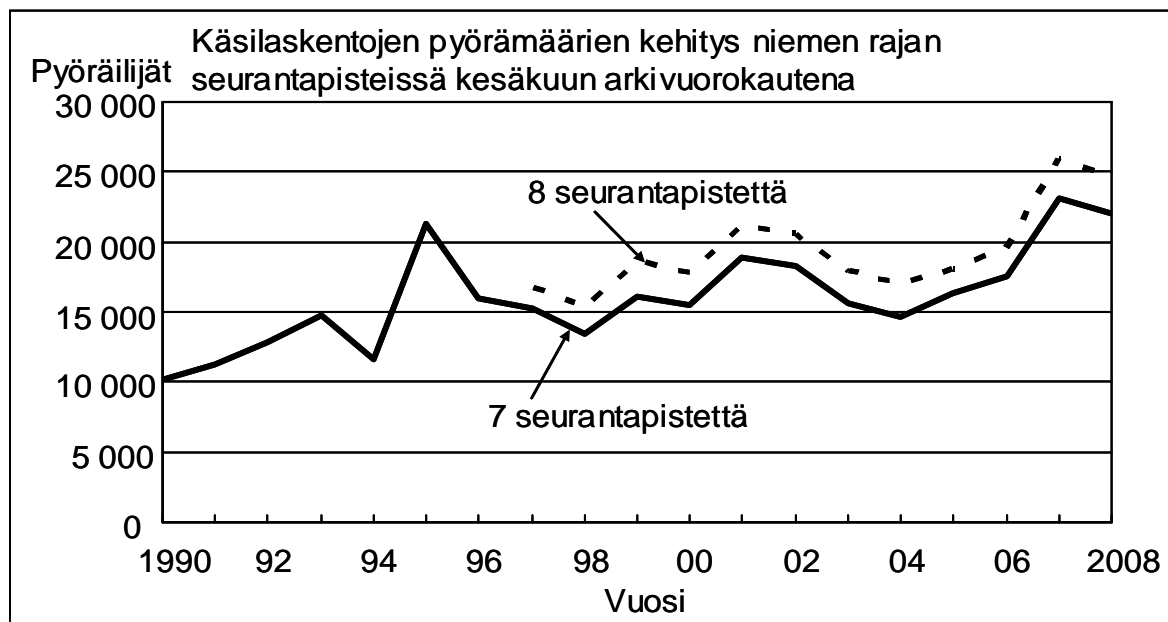


Niemen rajan ylittäviä pyöräilijöitä on seurattu vuosittain kesäkuussa yhden arkipäivän käsilaskentoina klo 7-19 seitsemässä, vuodesta 1997 kahdeksassa pisteessä.

	Laskentavuorokausi	Huippuvuorokausi
1. Lauttasaaren silta	4 800	5 000
2. Merikannontie	2 550	2 650
3. Mannerheimintie	1 900	2 050
4. Hesperian puisto	2 550	2 600
5. Töölönlahti	1 300	1 400
6. Eläintarhanlahti	3 400	3 400
7. Pitkäsilta	4 450	4 450
8. Hakaniemen silta	2 950	2 950
Yhteensä	23 900	24 500

Niemen rajan ylitti kahdeksassa seurantapisteesä kesäkuun arkivuorokautena 23 900 pyöräilijää, mikä oli 7,5 % vähemmän kuin vuonna 2007. Kesäkuun alussa, jolloin niemen rajan laskennat aloitettiin, sää oli jopa helteinen. Vuonna 2007 vastaavana aikana oli vielä helteisempää ja sitä kesti pidempään kuin tänä kesänä. Lämmin ja sateeton sää kasvattaa selvästi pyöräilyä, mutta pyöräily näyttää myös kasvaneen.

Huippuvuorokauden mukaan niemen rajan ylitti 24 500 pyöräilijää, mikä oli 11 % vähemmän kesäkuussa 2007. Huippuvuorokausikerroin lasketaan Eläintarhanlahden konepisteen touko-elokuun viiden korkeimman arkivuorokauden keskiarvon mukaan. Tänä vuonna nämä viisi vuorokautta osuivat juuri touko-kesäkuun vaihteeseen. Huippuvuorokausikertoimella poistetaan sään vaikutusta ja se kertoo pyöräilijöiden mahdollisen enimmäismäärän sään ollessa hyvä.



Laskentapistete	1998	1999	2000	2001	2002	2003	2004	2005	2006	2007	2008
Lauttasaaren silta	3650	3550	3650	5450	4350	4100	3300	3050	4650	3850	4800
Merikannontie	1950	3250	2950	3150	3700	2100	2800	2950	3200	4600	2550
Mannerheimintie	1900	2500	2350	2250	2300	2400	2250	1750	1950	2700	1900
Hesperian puisto	1500	1500	1750	2100	1800	1900	2050	2050	2100	3400	2550
Töölönlahti	500	400	400	800	1000	850	950	1000	1150	1300	1300
Eläintarhanlahti	2400	2550	2500	2600	2800	2150	2000	2350	2250	2950	3400
Pitkäsilta	1850	2300	2450	2550	2750	2600	2150	2550	2600	4050	4450
Hakaniemen silta	1600	2550	1750	2250	1900	1850	1400	2350	1650	3000	2950
Yhteensä	15350	18600	17800	21150	20600	17950	16900	18050	19550	25850	23900

Lukuja ei ole muutettu huippuliikenteeksi

Konepisteiden tulokset

Toimivia konepisteitä on nykyisin 11 kappaletta. Ympäri vuoden laskettavia pisteitä on viisi: Eläintarhanlahti, Kulosaaren silta (pohjoispuoli), Kantelettarentie, Lauttasaaren silta (molemmat puolet) ja Eteläesplanadi. Nämä kaikki konepisteet ovat taas toiminnassa. Ympäri vuoden laskettavista konepisteistä saatujen tulosten mukaan pyörämäärät kesäpyöräilykautena ovat muuttuneet edellisinä vuosina seuraavasti:

Eläintarhanlahti

Muutos	2000-08	2006-07	2007-08
Toukokuu	+ 12 %	- 5 %	+ 9 %
Kesäkuu	- 2 %	- 8 %	- 10 %
Heinäkuu	+ 2 %	- 18 %	+ 10 %
Elokuu	- 22 %	- 8 %	- 27 %
Syyskuu	- 2 %	- 22 %	+ 0 %
Yhteensä	- 3 %	- 12 %	- 5 %

Eteläesplanadi

Muutos	2000-08	2006-07	2007-08
Toukokuu	+ 14 %	+ 5 %	+ 14 %
Kesäkuu	+ 12 %	- 2 %	- 4 %
Heinäkuu	+ 21 %	- 17 %	+ 21 %
Elokuu	- 10 %	- 5 %	- 24 %
Syyskuu	+ 5 %	- 19 %	+ 6 %
Yhteensä	+ 8 %	- 8 %	+ 0 %

Lauttasaaren silta, eteläinen

Muutos	2006-07	2007-08
Toukokuu	- 2 %	+ 9 %
Kesäkuu	- 8 %	- 5 %
Heinäkuu	- 20 %	+ 19 %
Elokuu	- 11 %	- 25 %
Syyskuu	- 24 %	+ 6 %
Yhteensä	- 13 %	- 1 %

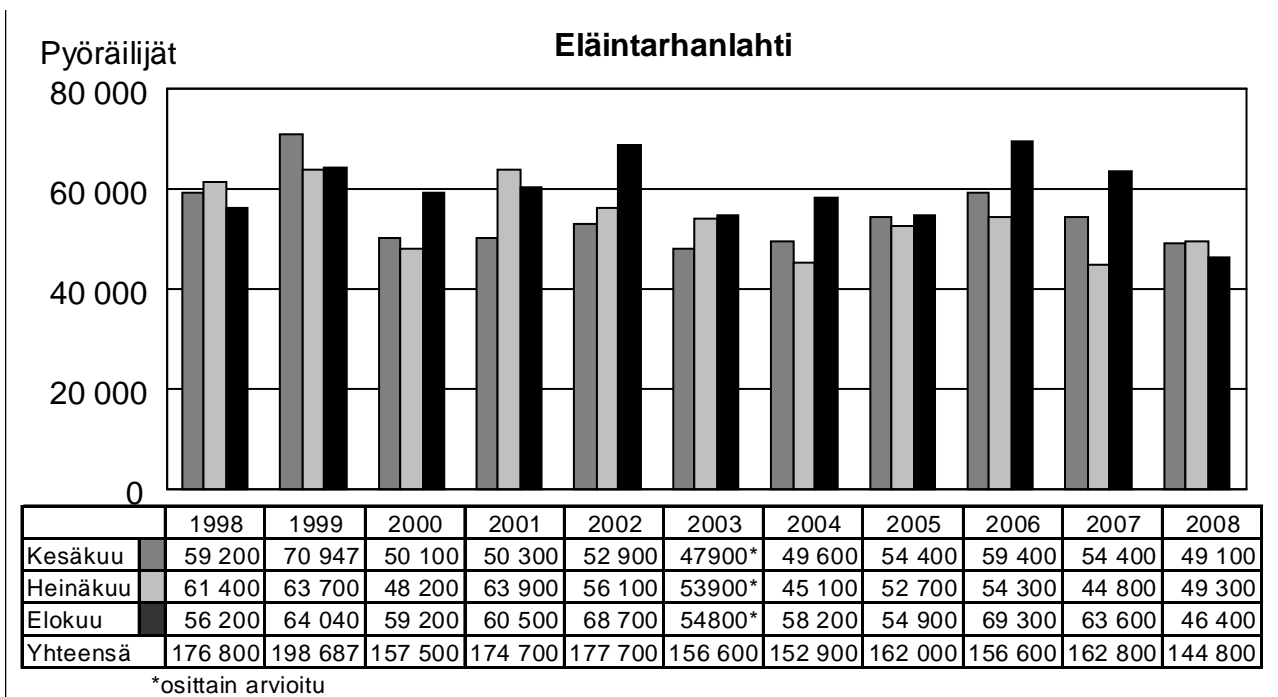
Kulosaaren silta, pohj.

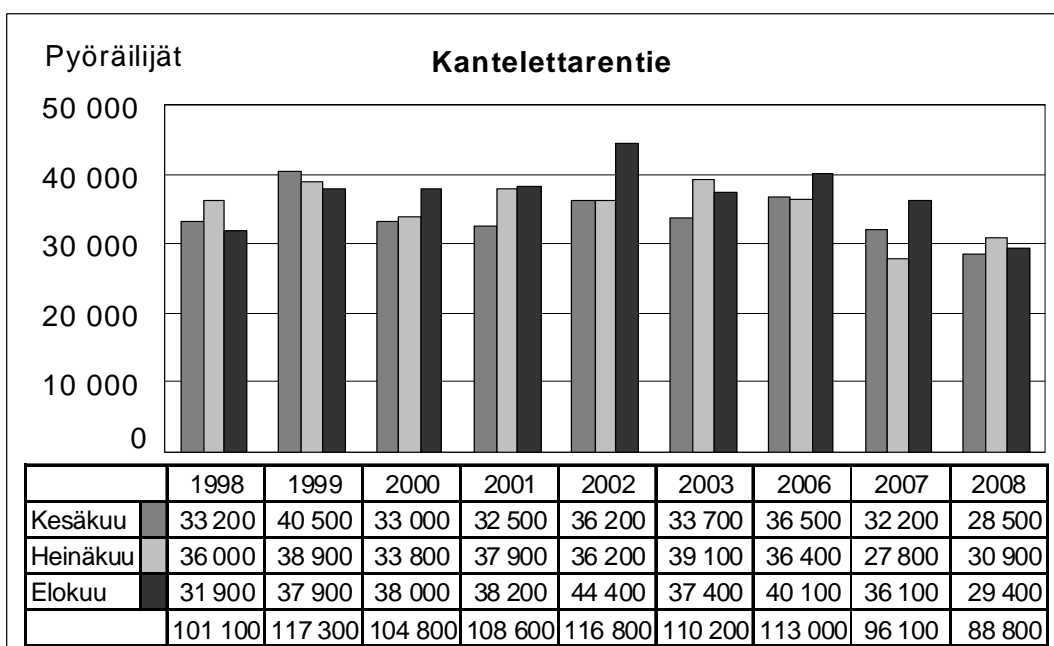
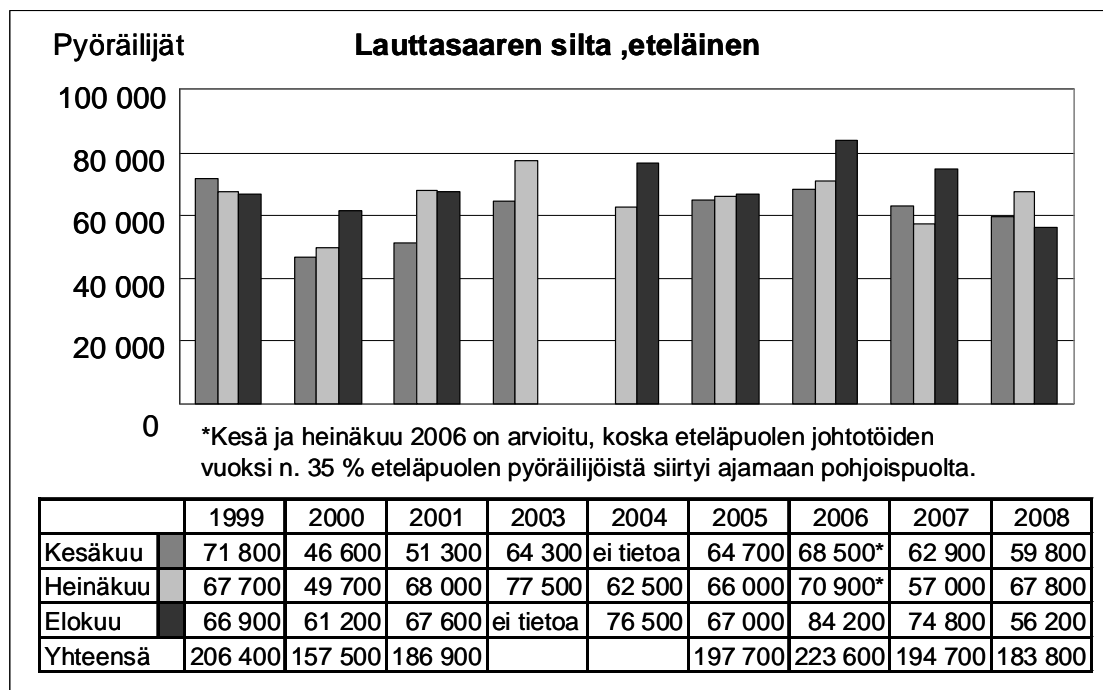
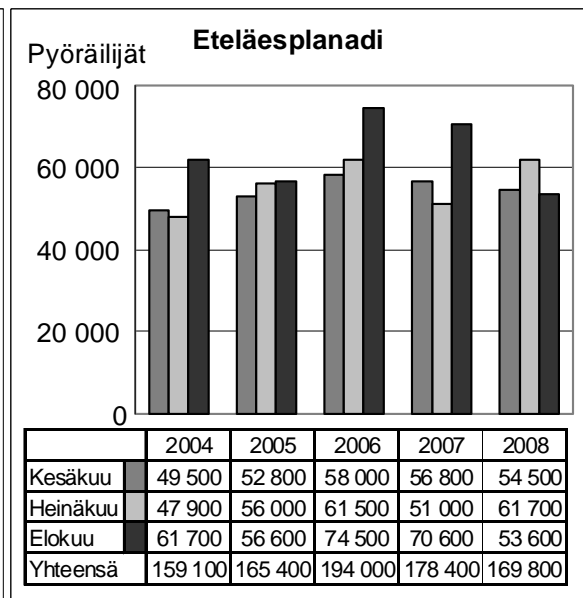
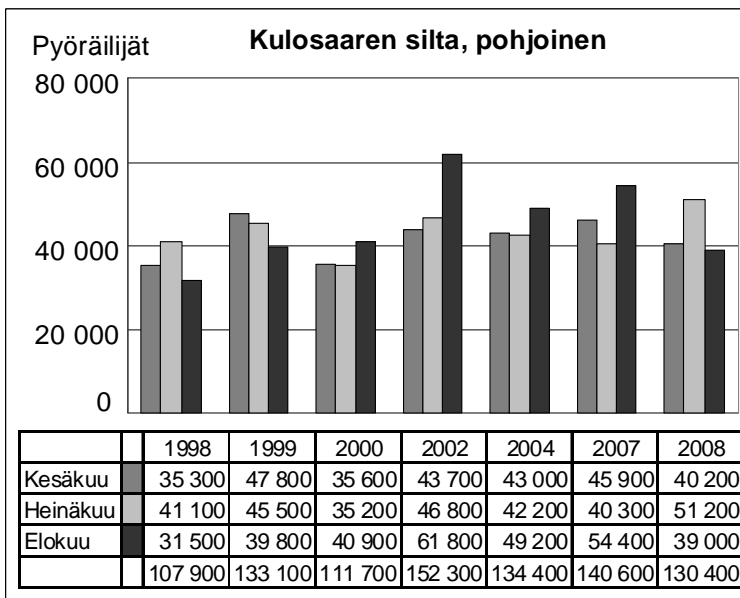
Muutos	2000-08	2007-08
Toukokuu	+ 23 %	ei tietoa
Kesäkuu	+ 13 %	- 12 %
Heinäkuu	+ 45 %	+ 27 %
Elokuu	- 5 %	- 28 %
Syyskuu	ei tietoa	+ 12 %

Kantelettarentie

Muutos	2000-08	2006-07	2007-08
Toukokuu	- 9 %	ei tietoa	+ 5 %
Kesäkuu	- 14 %	- 12 %	- 11 %
Heinäkuu	- 8 %	- 24 %	+ 11 %
Elokuu	- 23 %	- 10 %	- 18 %
Syyskuu	- 11 %	- 22 %	+ 7 %
Yhteensä	- 13 %		- 2 %

Kaikissa konepisteissä pyöräily väheni vuonna 2008 kesä- ja elokuussa ja kasvoi touko-, heinä- ja syyskuussa edellisestä vuodesta. Suurin vähennys edelliseen vuoteen verrattuna oli elokuussa, jolloin satoi runsaasti ja oli viileää.

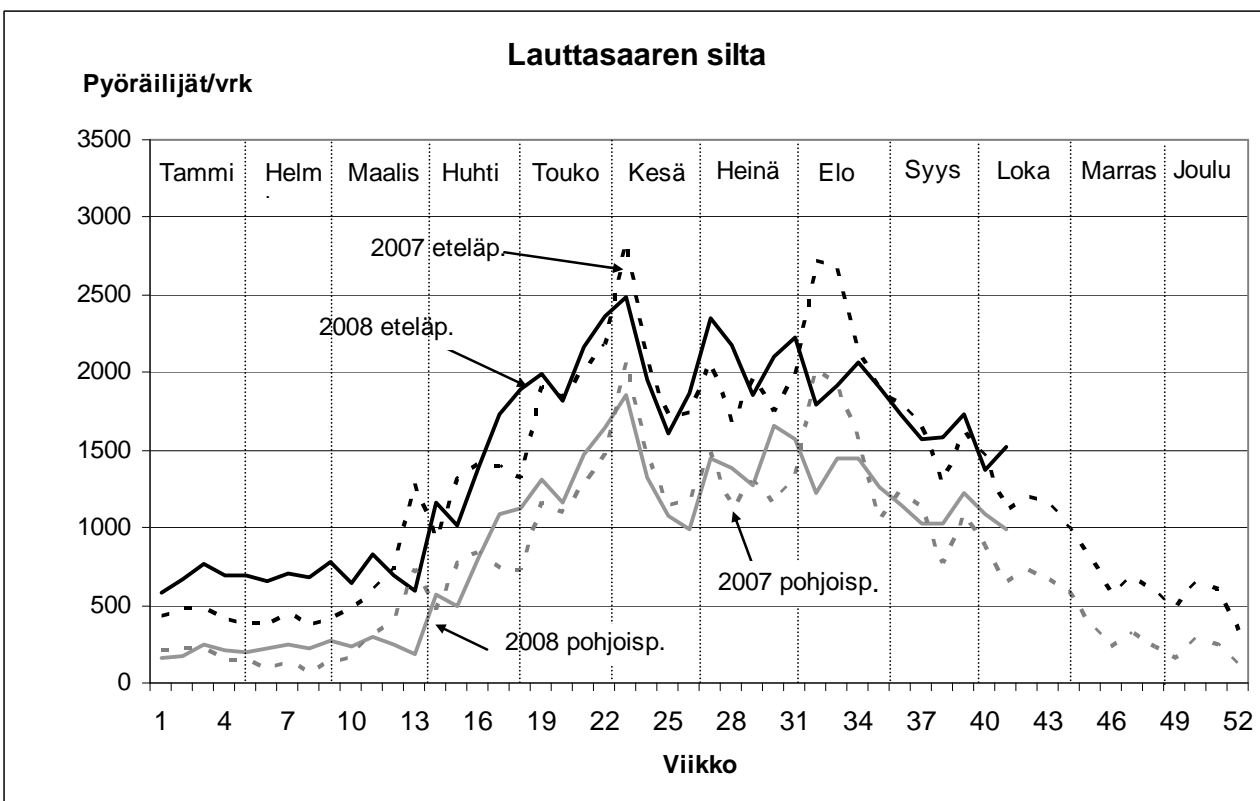
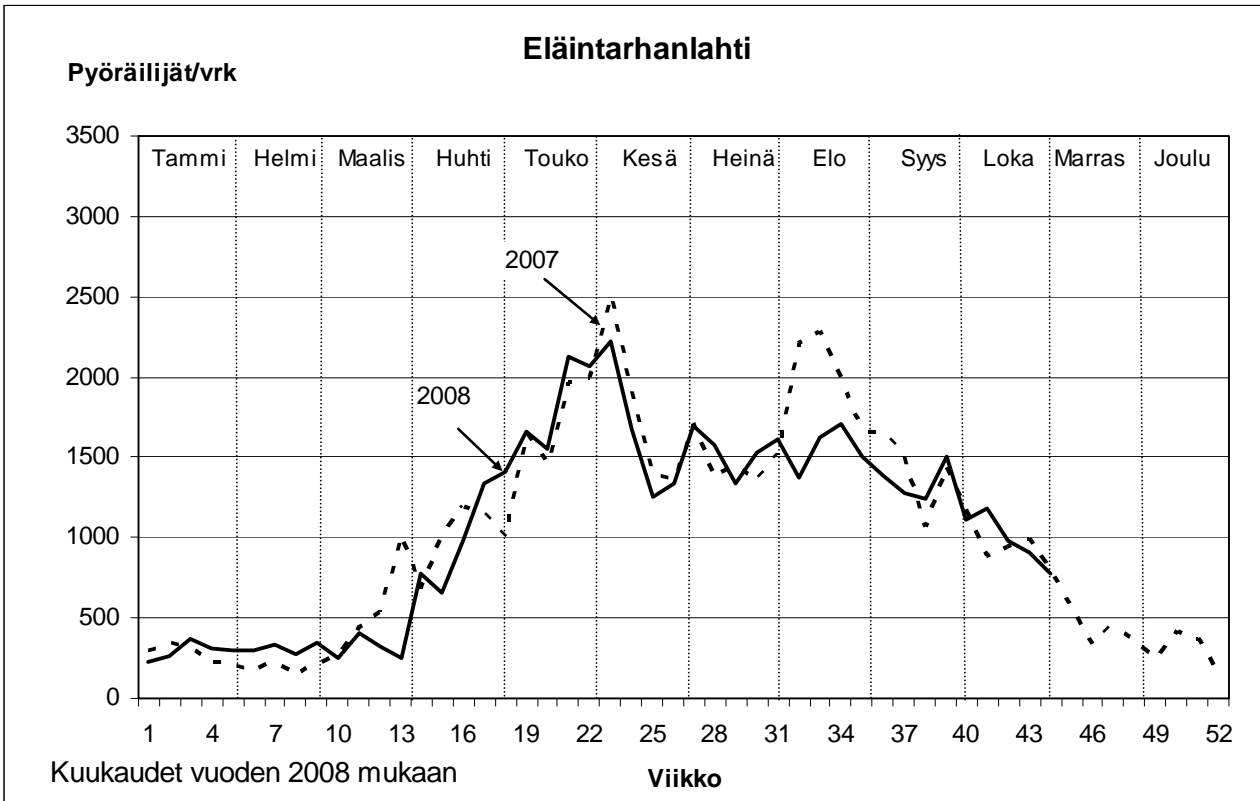




Konepisteiden pyörämäärät viikoittain

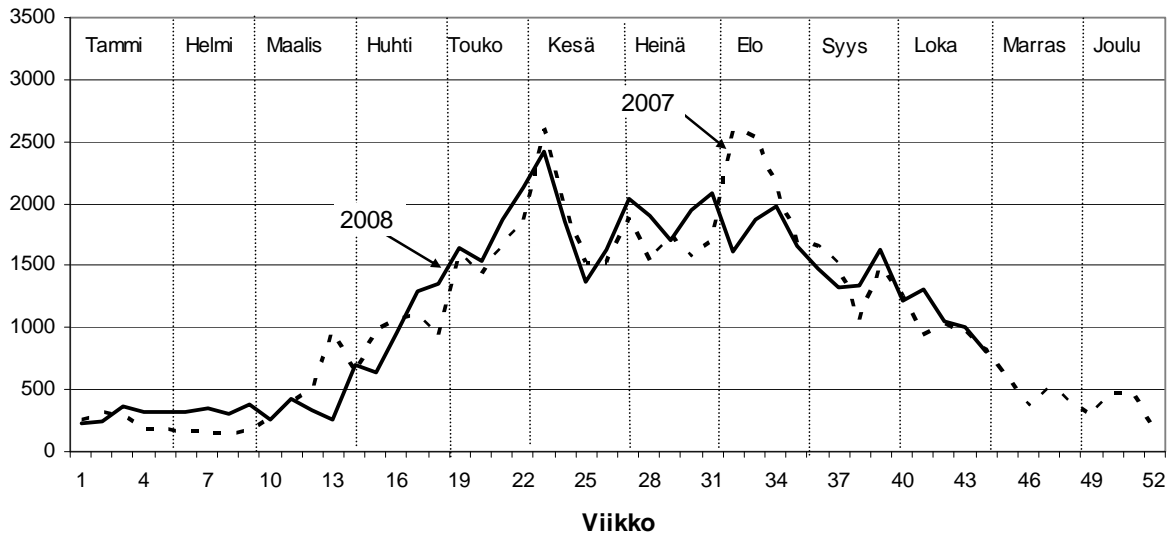
Tänä kesänä viikkain pyöräilyviikko oli kesäkuun ensimmäinen viikko 23, jolloin oli hellettä. Toukokuun lopussa viikot 21 ja 22 olivat myös vilkkaita. Kesäkikesällä heinäkuun alussa viikko 27 oli vilkas. Elokuussa viileä sää ja runsaat sateet vähensivät pyöräilyä edellisestä vuodesta.

KONEPISTEIDEN VIIKKOKESKIARVO VUOROKAUDESSA
(Arkiviikoiksi muuntamisen kerroin on noin 0,8).



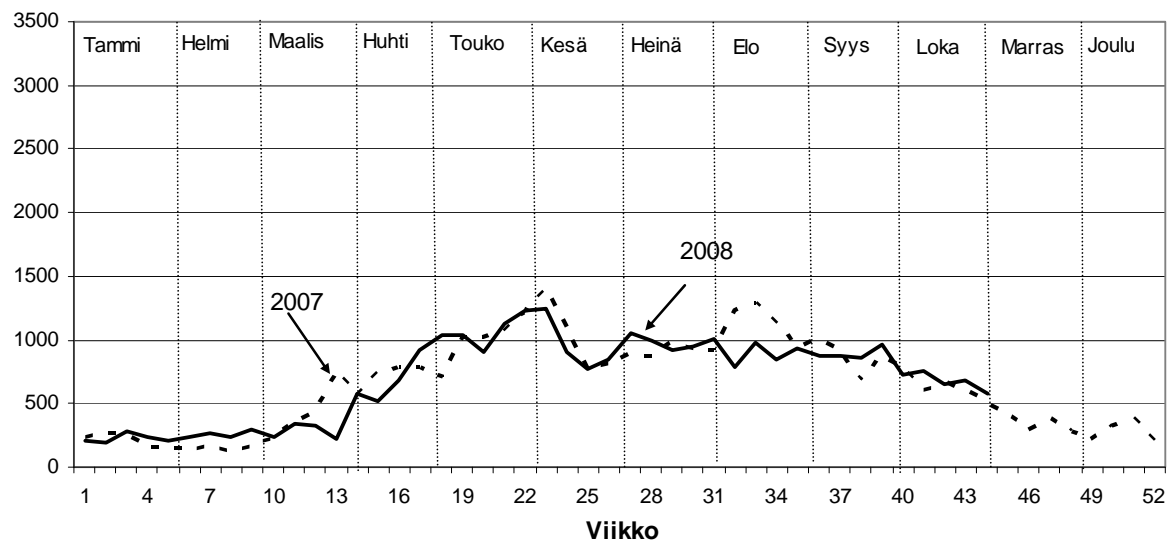
Eteläesplanadi

Pyöräilijät/vrk



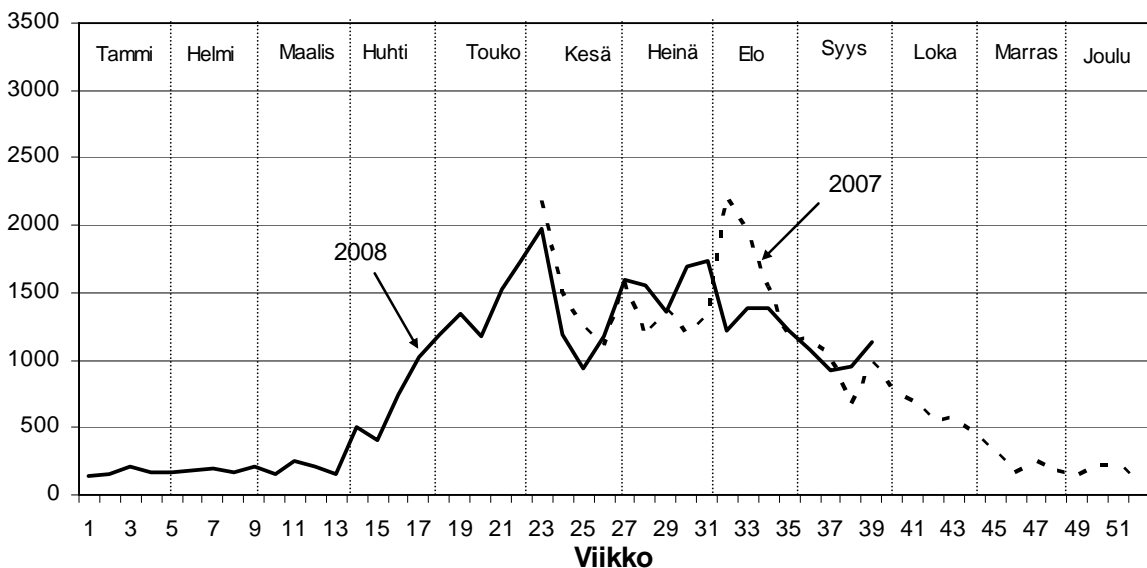
Kantelettarentie

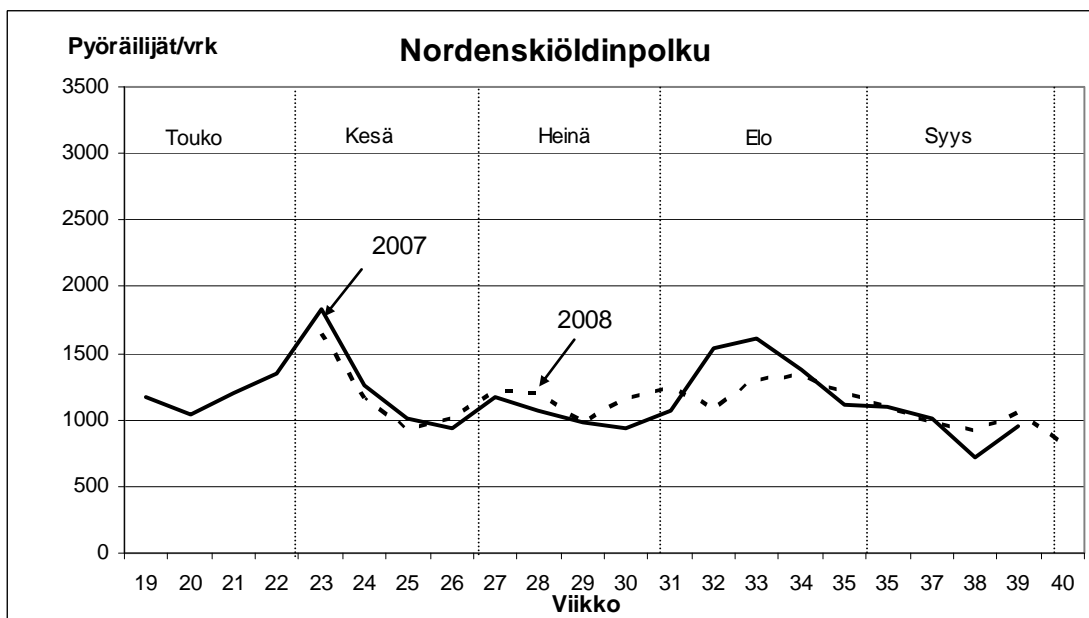
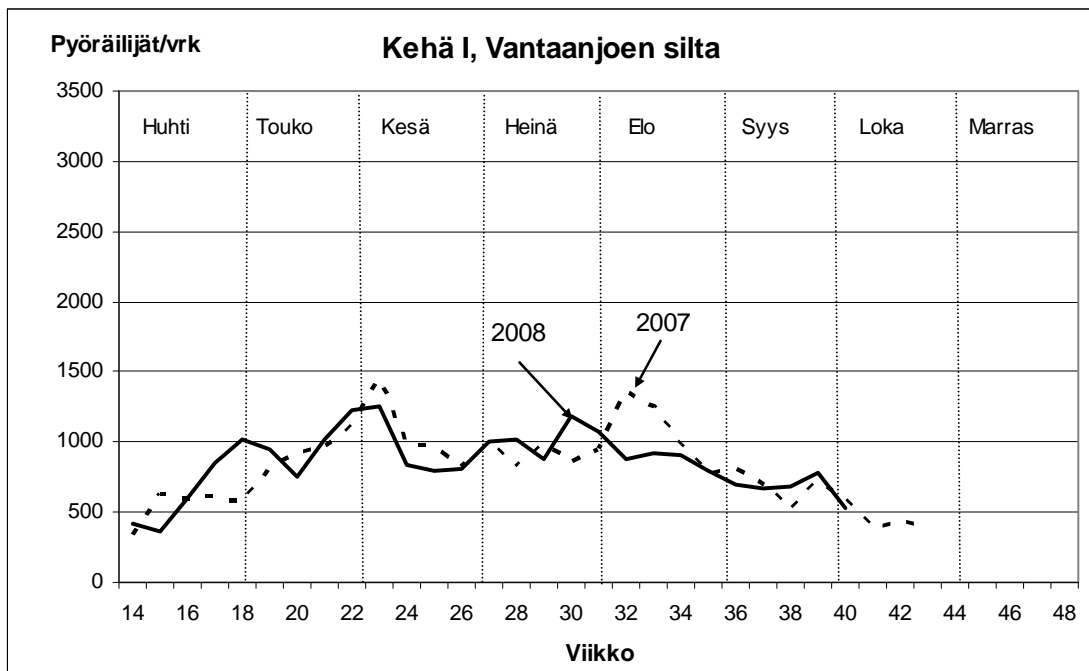
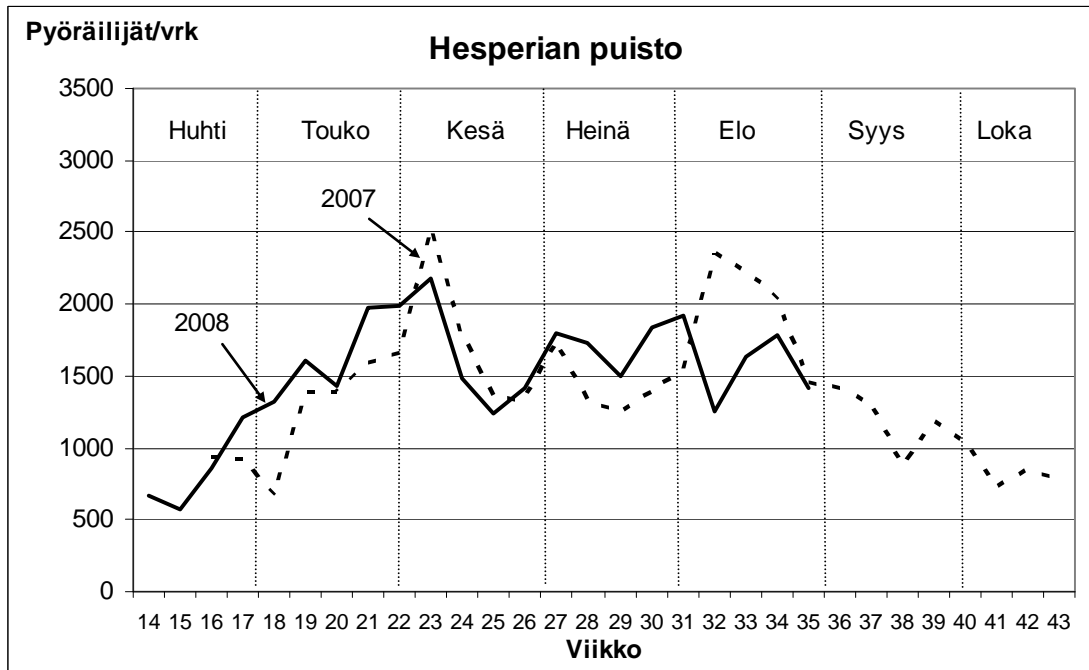
Pyöräilijät/vrk

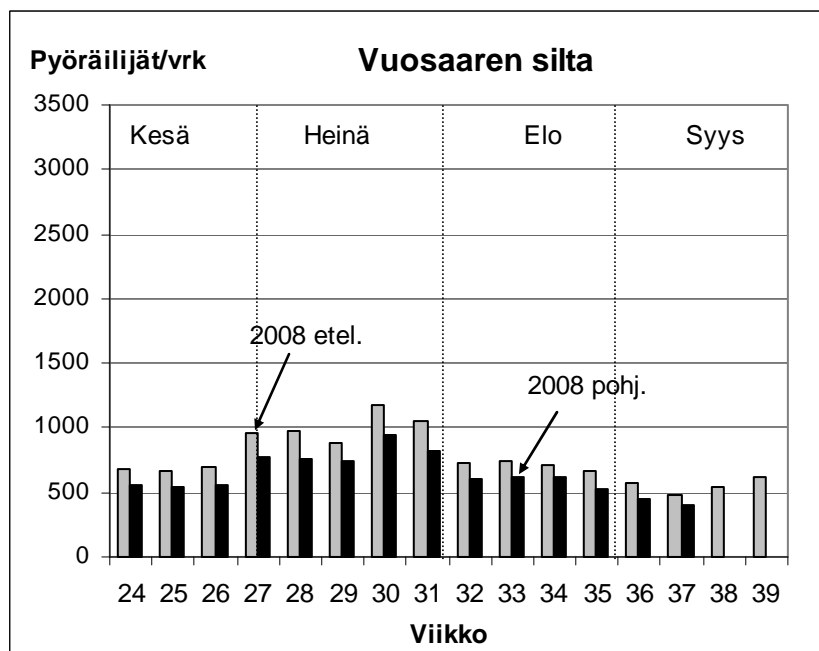
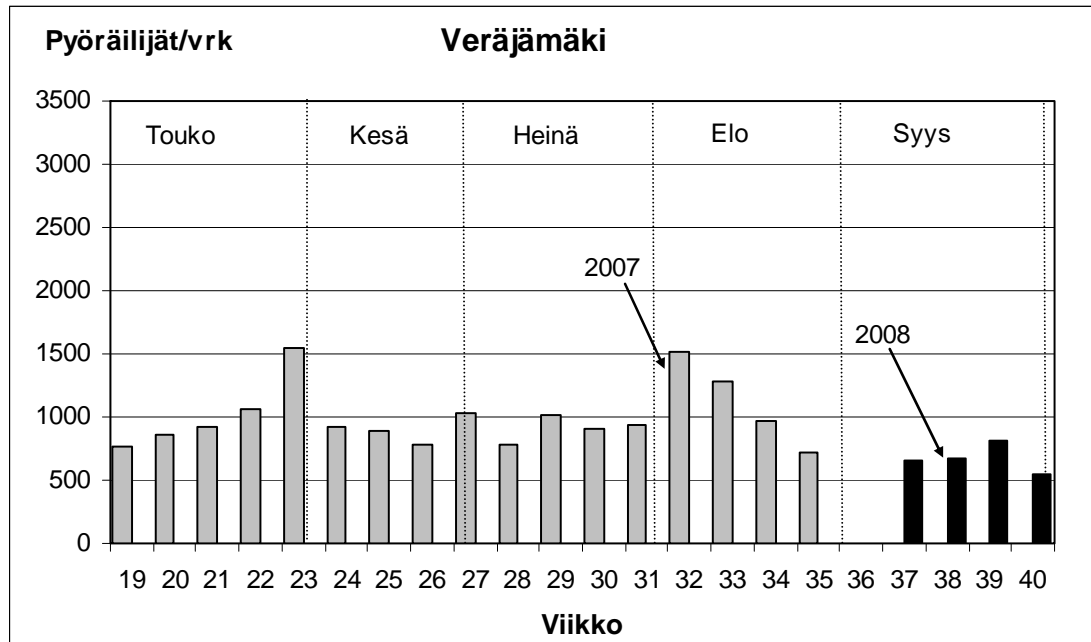
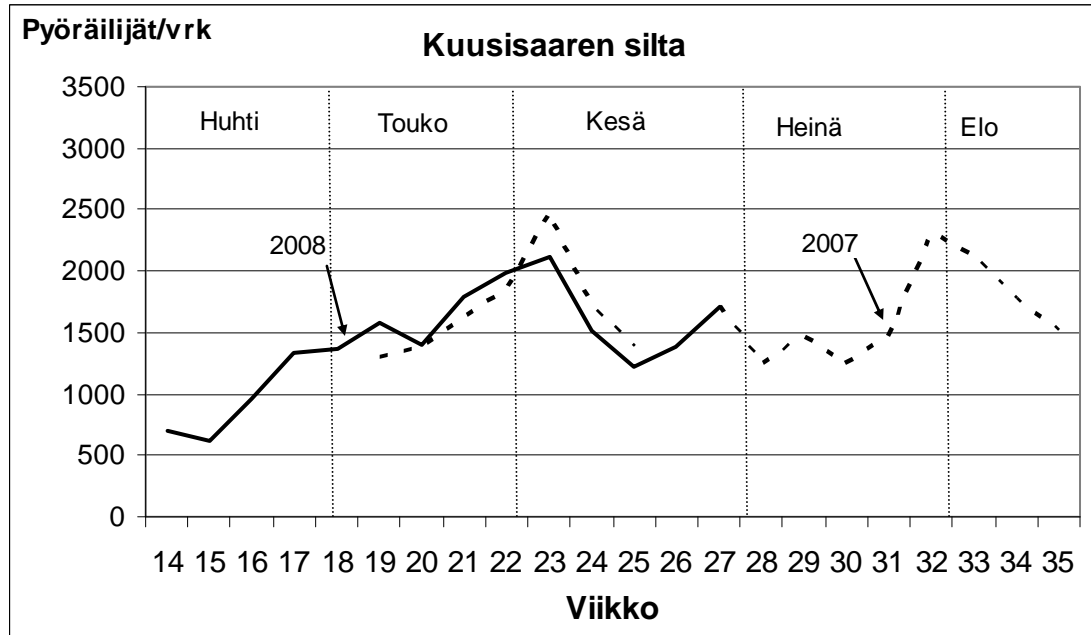


Pyöräilijät/vrk

Kulosaaren silta, pohjoinen

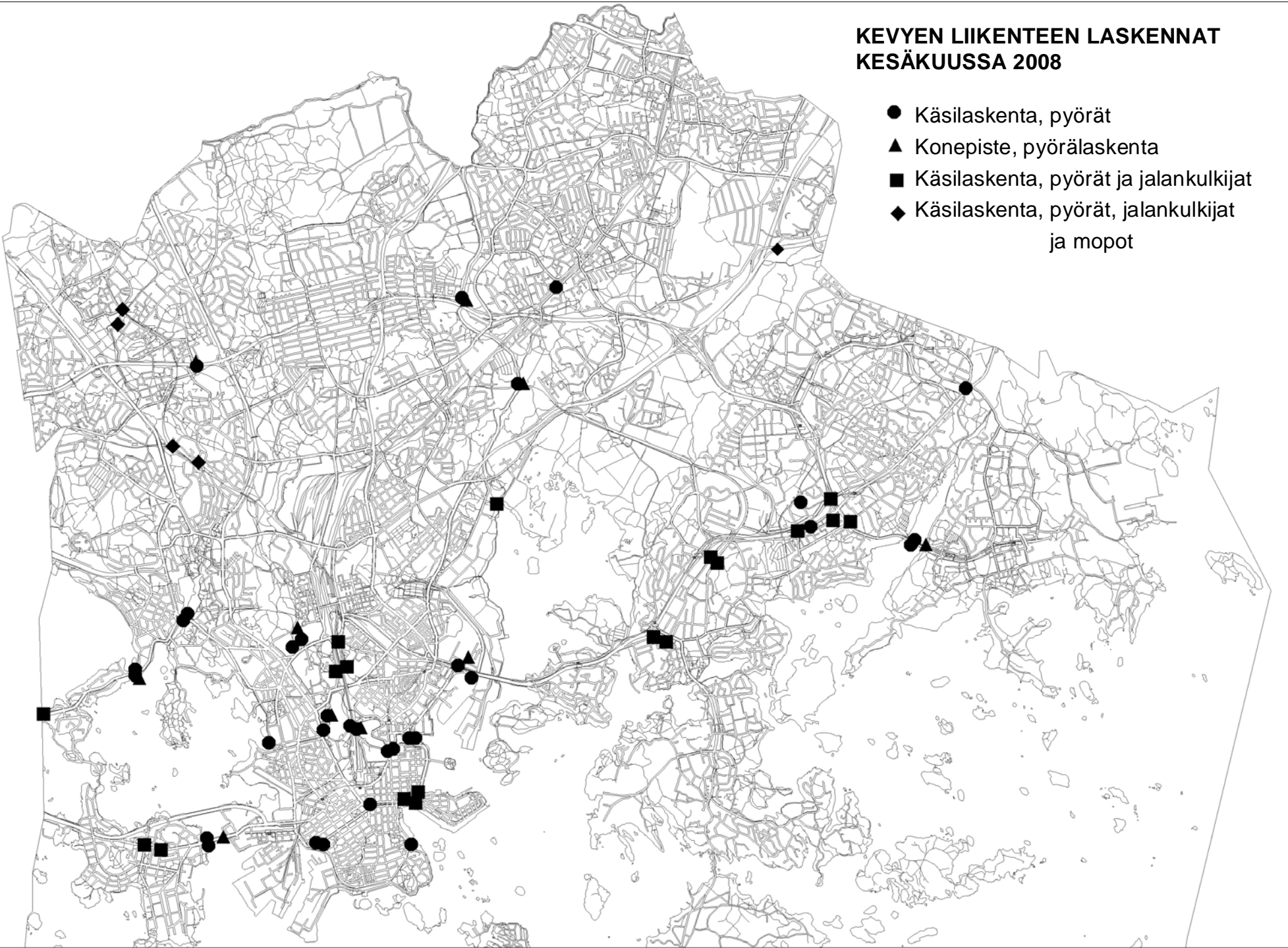




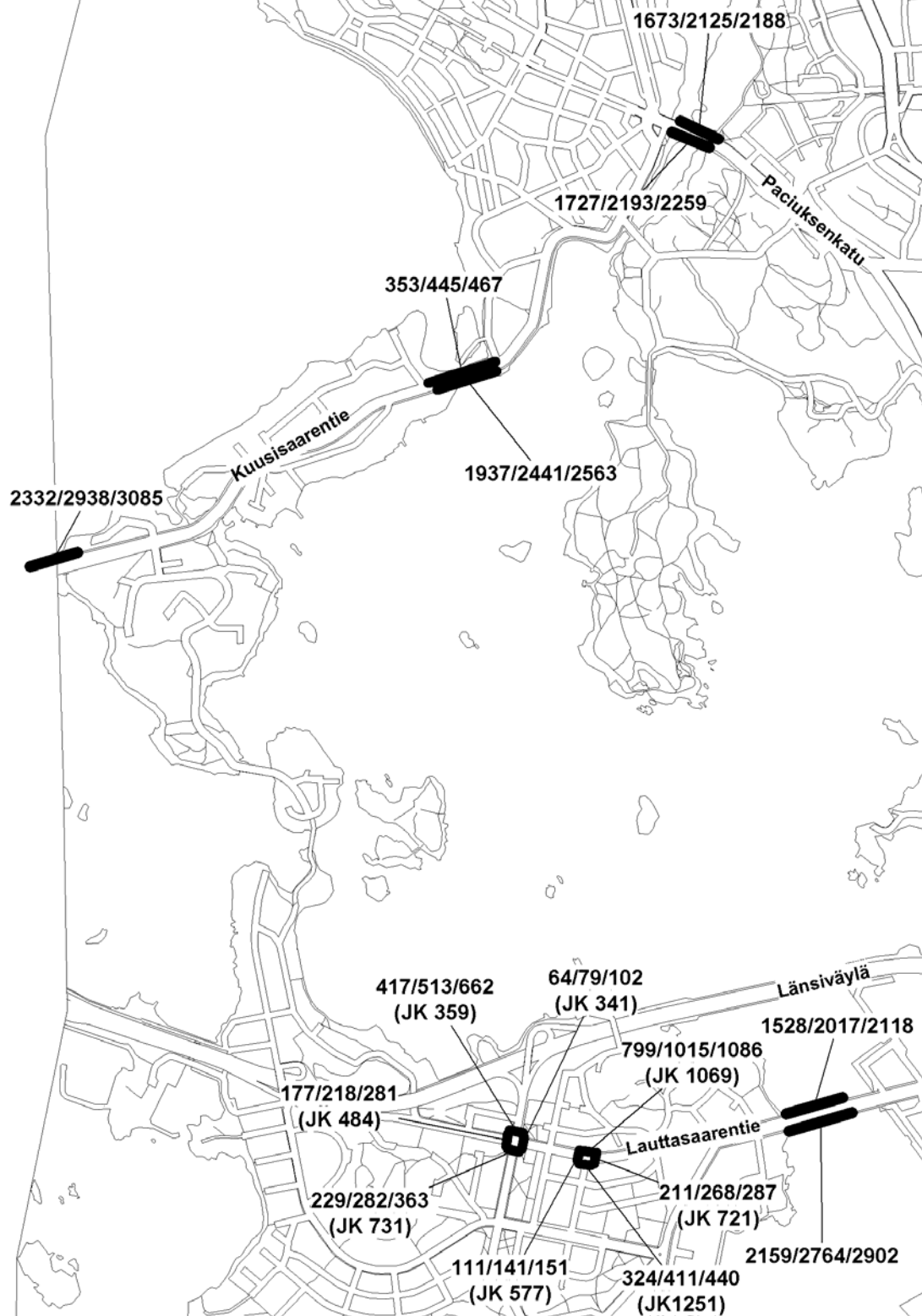


KEVYEN LIIKENTEEN LASKENNAT KESÄKUUSSA 2008

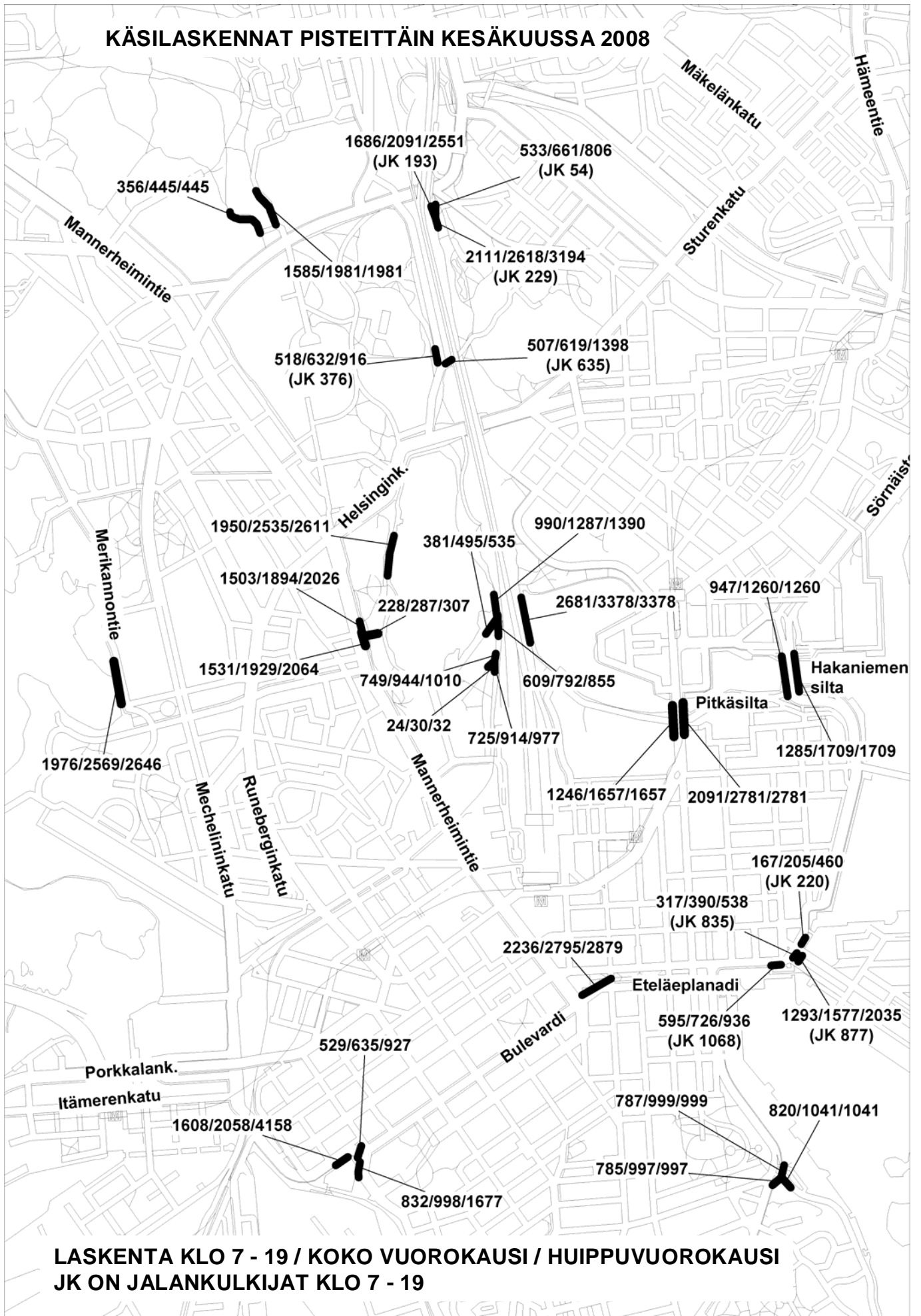
- Käsilaskenta, pyörät
- ▲ Konepiste, pyörälaskenta
- Käsilaskenta, pyörät ja jalankulkijat
- ◆ Käsilaskenta, pyörät, jalankulkijat ja mopot



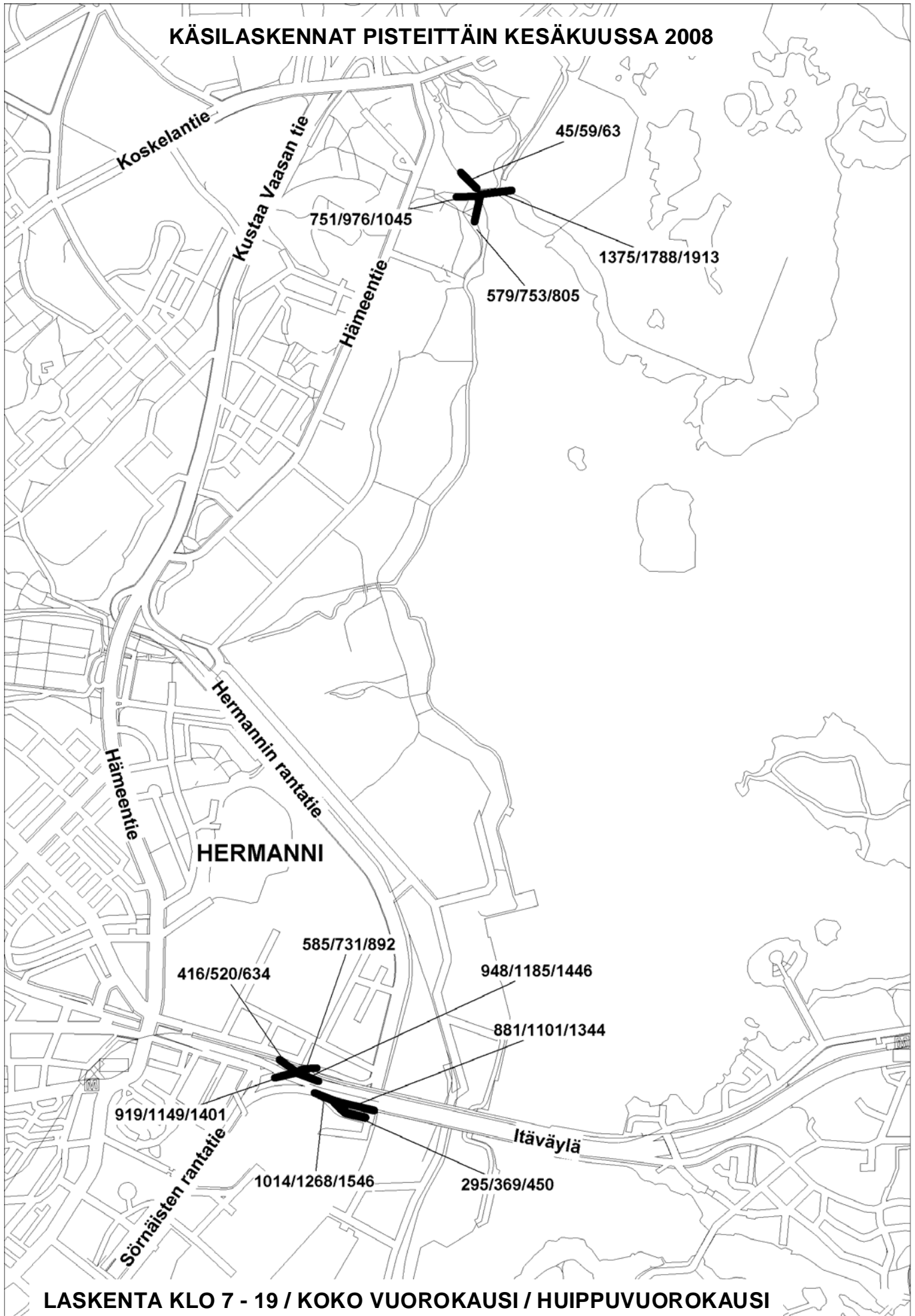
KÄSILASKENNAT PISTEITTÄIN KESÄKUUSSA 2008



LASKENTA KLO 7 - 19 / KOKO VUOROKAUSI / HUIPPUVUOROKAUSI
 JK ON JALANKULKIJAT KLO 7 - 19

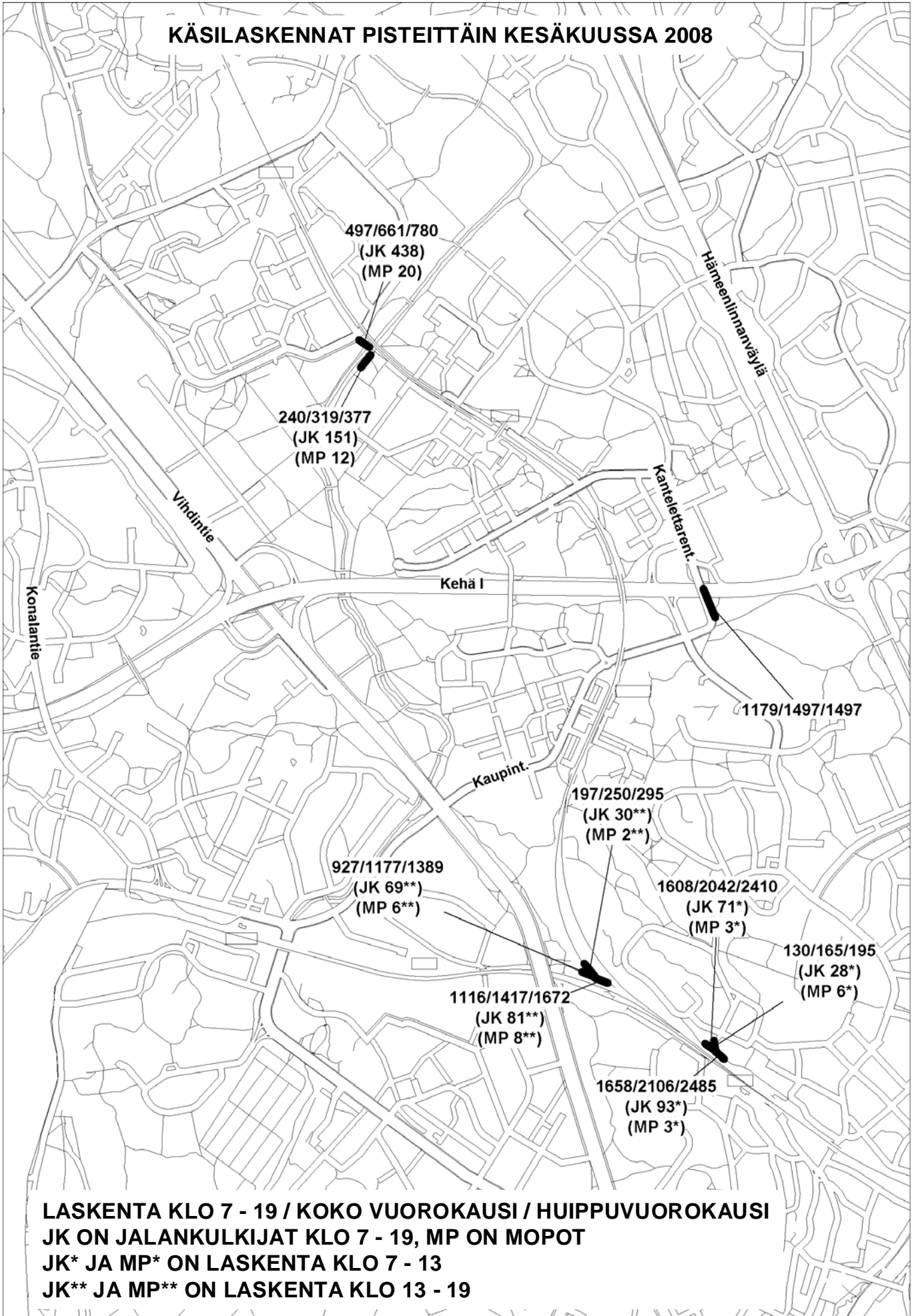


KÄSILASKENNAT PISTEITTÄIN KESÄKUUSSA 2008

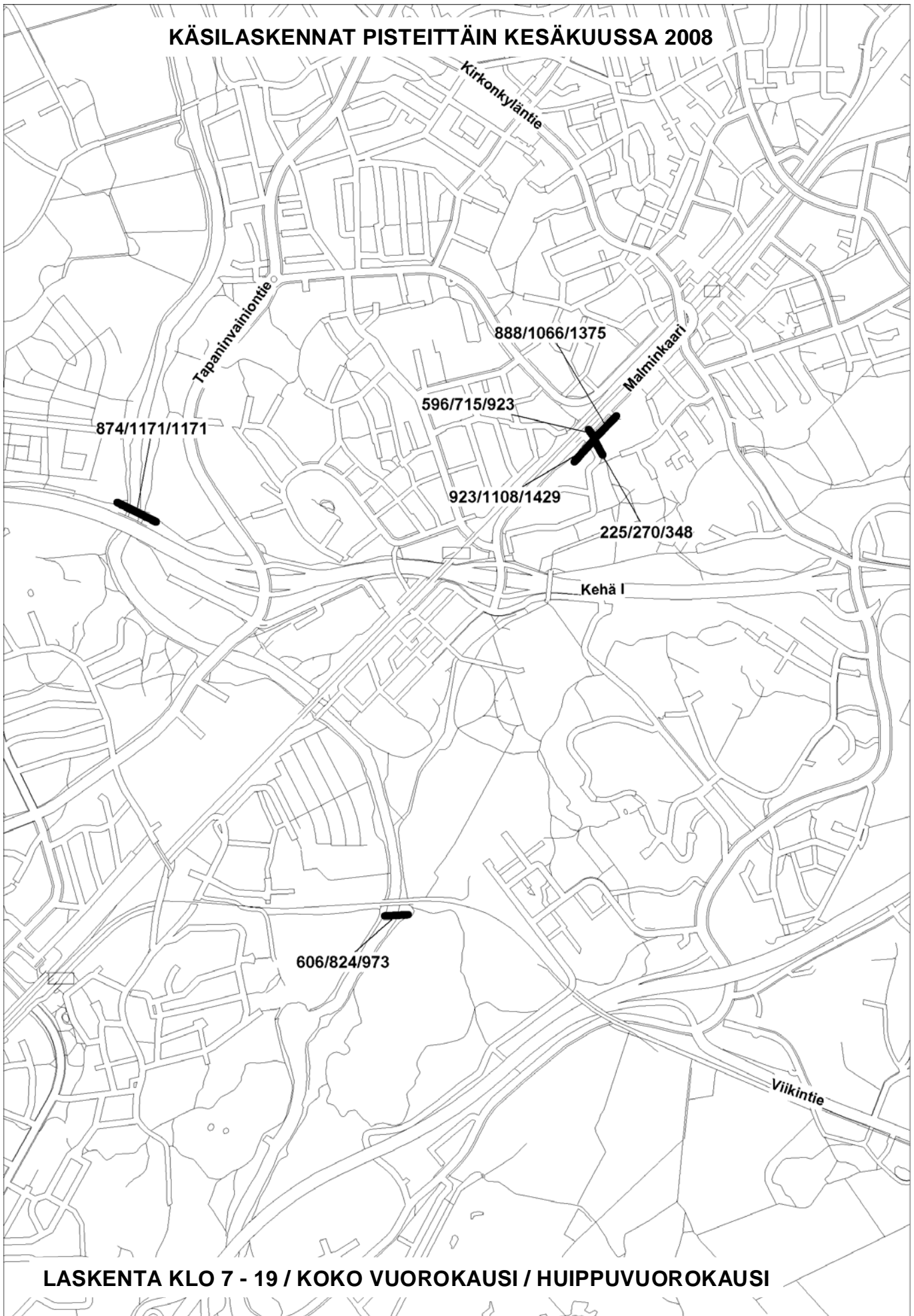


LASKENTA KLO 7 - 19 / KOKO VUOROKAUSI / HUIPPUVUOROKAUSI

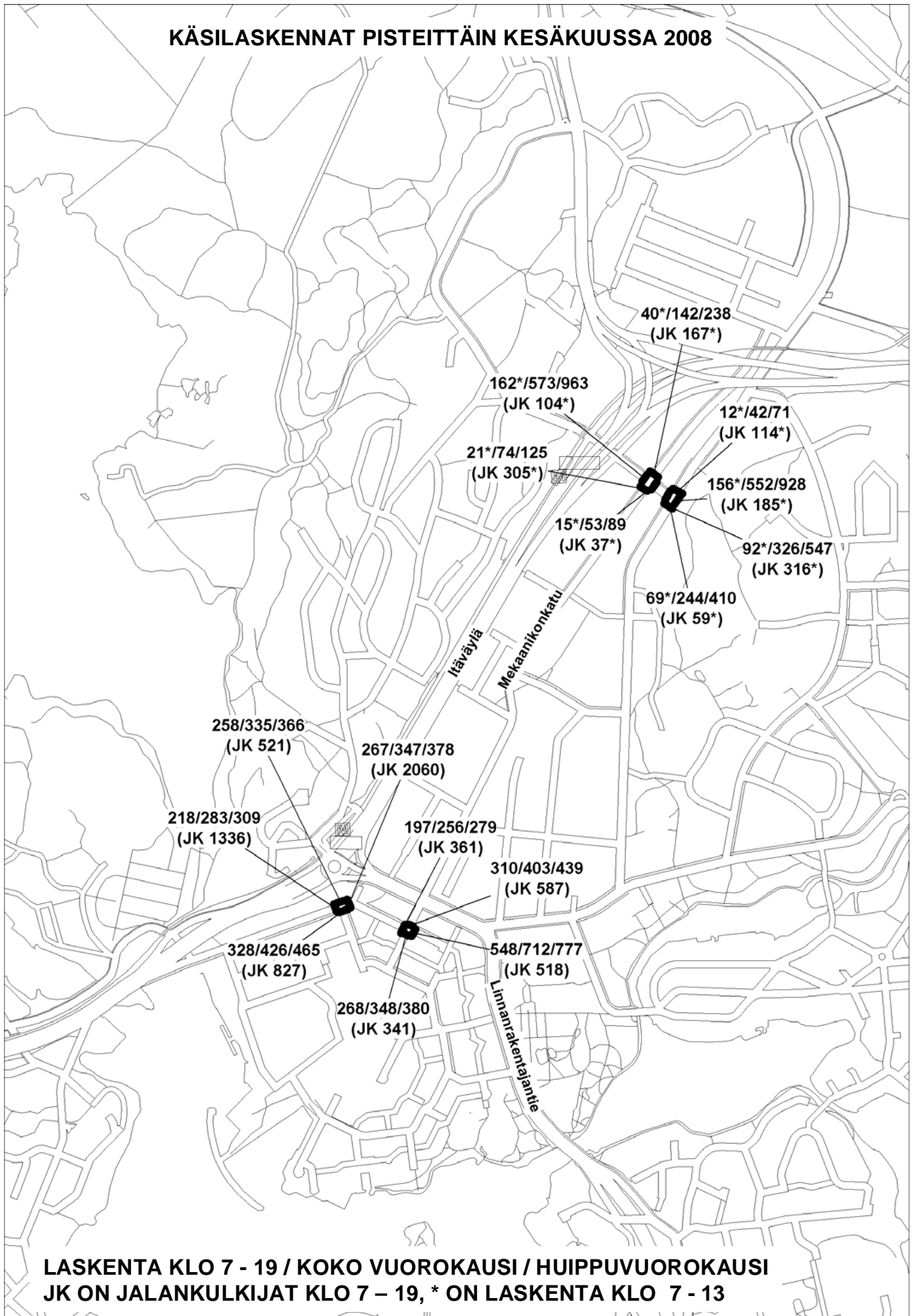
KÄSILASKENNAT PISTEITTÄIN KESÄKUUSSA 2008



LASKENTA KLO 7 - 19 / KOKO VUOROKAUSI / HUIPPUVUOROKAUSI
JK ON JALANKULKIJAT KLO 7 - 19, MP ON MOPOT
JK* JA MP* ON LASKENTA KLO 7 - 13
JK JA MP** ON LASKENTA KLO 13 - 19**

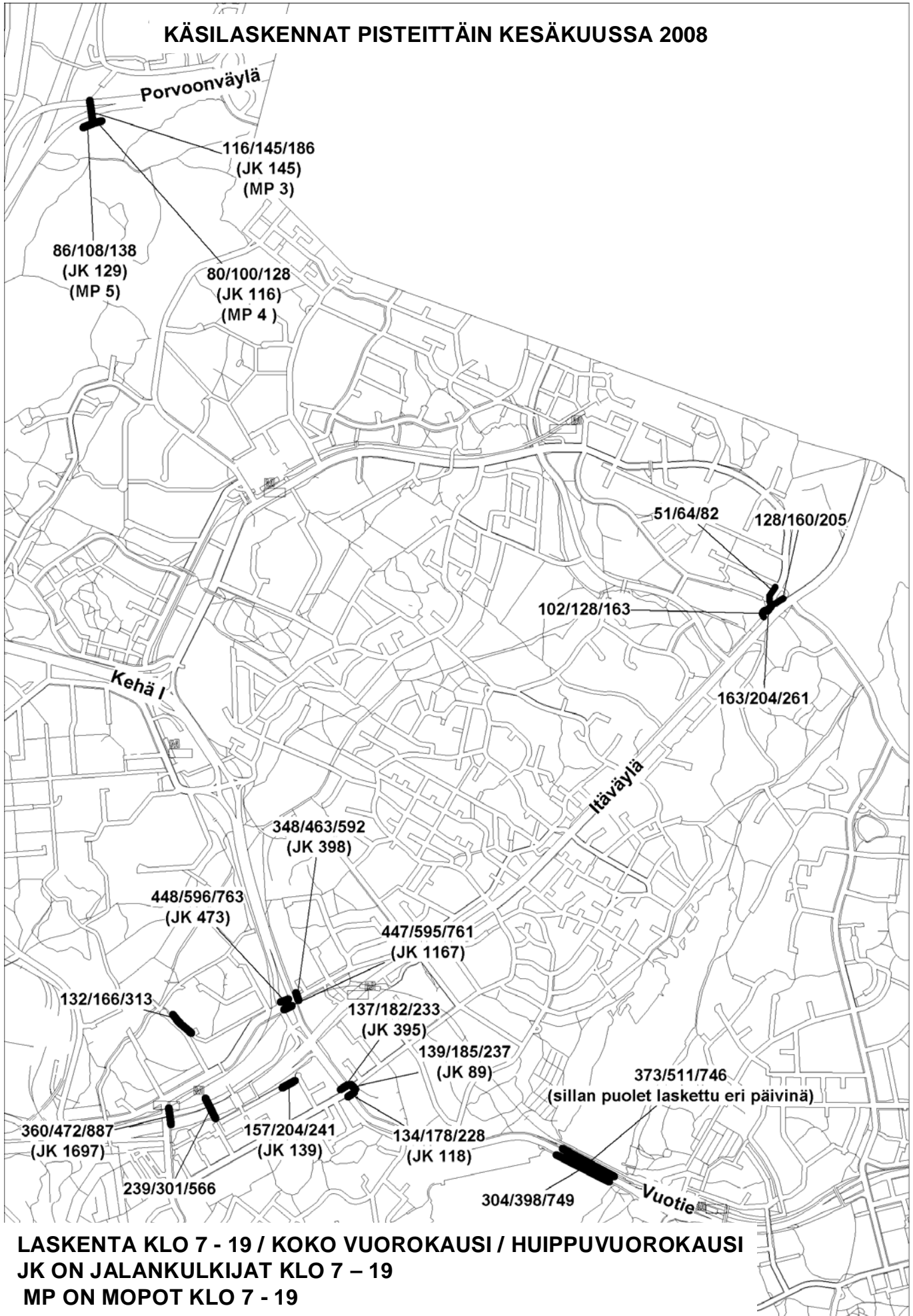
KÄSILASKENNAKAT PISTEITTÄIN KESÄKUUSSA 2008**LASKENTA KLO 7 - 19 / KOKO VUOROKAUSI / HUIPPUVUOROKAUSI**

KÄSILASKENNAT PISTEITTÄIN KESÄKUUSSA 2008



LASKENTA KLO 7 - 19 / KOKO VUOROKAUSI / HUIPPUVUOROKAUSI
JK ON JALANKULKIJAT KLO 7 - 19, * ON LASKENTA KLO 7 - 13

KÄSILASKENNAT PISTEITTÄIN KESÄKUUSSA 2008



LASKENTA KLO 7 - 19 / KOKO VUOROKAUSI / HUIPPUVUOROKAUSI
JK ON JALANKULKIJAT KLO 7 - 19
MP ON MOPOT KLO 7 - 19

KYPÄRÄN KÄYTTÄJÄT LASKENTAPISTEITTÄIN ARKIPÄIVÄNÄ KLO 7.00-19.00 VUOSINA 1995-2008

LASKENTA-PISTE	LASKENTAPISTEEN NIMI	1995	1996	1997	1998	1999	2000	2001	2002	2003	2004	2005	2006	2007	2008
		%	%	%	%	%	%	%	%	%	%	%	%	%	%
F3P4AA	Otaniemen silta							48			62	66	68	68	71
F4S1AA+AB	Kuusisaaren silta		42	44	50	48	51		54	57	61	66	67	67	73
F4T3AA+AB	Munkkiniemen silta					43	44	48	48	53		58	64	62	65
F5S4AC	Valimon seisake									55					
F5R4AB	Konalantie			24											
F5T3AA+AB	Valimotie					29									
F6P1AB+AC	Konalant., Kehä I, silta			23	35										
F6T2AA	Kantelettarentie			22	27		25	34	32	59	38	43	45	44	45
F7T1AA	Kalanninpolku						43								
G2P4AA+AB	Lauttasaaren silta	28	31	35	37	38	38	41	42	46	48	52	53	49	55
G3R1AB+AC	Itämerenkatu					34									
G3R4AA	Merikkantontie	25	33	32	40	38	42	45	42	53	48	53	57	52	56
G3S3AA	Töölönl., Hakas.puisto		31	29	33	41	31								
G3S3AB	Hesperian puisto		28	31	32	34	33	34	35	46	44	45	49	46	50
G3S3AD	Mannerh.t.-Et.Hesp.k.					33									
G3S3AE	Töölönkatu							20			32				
G3T1AA	Eteläesplanadi		34	27	30	45	32	34	32	36	42	40	40	41	51
G3T313	Fabianink.-Yliopistok.			23											
G3T3AA	Eläintarhanlahti		37	39	42	42	44	47	42	50	52	52	54	51	52
G3T3AB	Töölönlahti							37	37	43					
G3T4AD	Töölönl., Linnunlaulu							33							
G4S2AA+AB	Laakso	29	40	43	45	48	50	50	47	50	57	59	63	59	64
G4T1AA+AB	Sturenkatu					25									
G6P2AB	Etelä-Kaarelan polku						45								
G6T2AA	Jakokunnantie					45									
H2P4AA+AB	Laivasillankatu					26									
H3P3AA+AB	Hakaniemen silta	22	32	27	33	35	39	40	37	46	49	46	48	52	52
H3P3AC+AD	Pitkäsilta	15	19	21	25	47	29	28	26	31	33	31	34	32	35
H4R1AA	Kulosaaren silta et.	26	36	38	44	40	56	50	48	51	56				
H4R1AB	Kulosaaren silta po.		35		47	40									
H5S2AA	Vanhankaup.silta					34			44						
H5S301	Viikintie-Vantaanjoki					40									
H6R2AA	Mikkolantien silta					42									
H6R4AA	Kehä I - Vantaanjoki			34	37	36	37	41	39	51	50	48	48	46	53
H6S1AA	Veräjäm.-Vantaanjoki		26	35	32	31	41	45	27			47	47	58	58
H6S2AA	Oulunkylän siirtolap.					40									
H6T4AA	Malminkaari		24			25									
H6T4AD	Malminkaari-Eskolant.			35											
J4P2AB	Kulosaaren Puistotie						49								
J4R4AA+AB	Hiihtomäentie			21											
J4S2AB	Linnanrakentajantie						35								
J5T1AE	Sahaajankatu			25	29										
J7R4AA	Tapanilant.-Tapulik.t.			21											
K4P4AB	Tulisuontie									35					
K5P2AA	Turunlinnanpolku		24	15	22	21	16	23	27	26		31	28	34	32
K5R1AB	Asiakkaankatu			22		44	15	14	15	21		24	26	26	22
K5T1AA+AB	Vuosaaren silta			26	26	24	39	29	32	37		43	43	43	53